

EXCAVATION [発掘調査]

世界各地で発見される恐竜化石。なかでもモンゴル・ゴビ砂漠は保存のよい化石がたくさんみつかる。



ティラノサウルス・レックス
Tyrannosaurus rex
学名: 約12メートル
ティラノサウルス 白垩紀
肉食恐竜



ステゴサウルス・オシロイ
Hesperosaurus sp. 学名: 約4メートル エドモントニオン 白垩紀 植物食恐竜

RESEARCH LABORATORY [研究室]

発掘現場から持ち帰った化石は、岩石からとりだされ、研究がすすめられる。研究とは恐竜の姿の復元だけではない。行動、からだのしくみ、成長など、恐竜がいったいどんな生物だったのかを調べていく。

Prep. Lab. プレラボ

Putting bones back into life 恐竜の骨格を復元



どんな角度にも固定可能
Possible to fix in any angle



刷毛(ボンド)



Molding & Casting 実物化石から型を取り、そっくりな模型をつくる

Cleaning & Restoration

種々の道具類



化石を岩から取り出し、こわれている部分を直す

OPEN THE DOOR TO THE DINOSAUR RESEARCHERS' WORLD

特別展

よろこび恐竜ラボへ!

《化石の謎をときあかす》[会場] 岡山市デジタルミュージアム

2010 7.10 - 8.18 土 水

【開館時間】 10:00~18:00 (入場は17:30まで)

※期間中、7月12日(月)のみ休館

【観覧料】 ※団体その他各種割引あり

一般(65歳以上を含む)	1,000円(前売り800円)
高校生・大学生・専門学校生	800円
3歳以上・小学生・中学生	500円

URL: <http://www.city.okayama.jp/okayama-city-museum/>

【お問合せ】 岡山市デジタルミュージアム 〒700-0024 岡山市北区駅元町15-1 TEL: 086-898-3000 前売り券はローソン、びあ、岡山県内主要プレイガイドで6月12日より発売。

【主催】 林原自然科学博物館、岡山市デジタルミュージアム、山陽放送、読売新聞社 【共催】 山陽新聞社 【協賛】 学校法人加計学園、ダイワボウ情報システム

【協力】 岡山理科大学 【後援】 岡山県、岡山県教育委員会、岡山市教育委員会、倉敷市、倉敷市教育委員会、香川県、香川県教育委員会、高松市、高松市教育委員会 【特別協賛】 みずほ証券

特別展

ようこそ恐竜ラボへ！

《化石の謎をとときあかす》

1. 恐竜研究とは

今では誰もが知っている恐竜の存在。しかし、今はもういない恐竜のことがどうやってわかるのでしょうか？化石や地層に残された手がかりをとりだし、読みとっていく恐竜研究者の仕事を紹介します。



化石を発掘して調べ、新しい事実を見つけ出し、恐竜のすがたを明らかにしていく...そんな恐竜研究の世界がわかる、「恐竜ラボ」へようこそ！

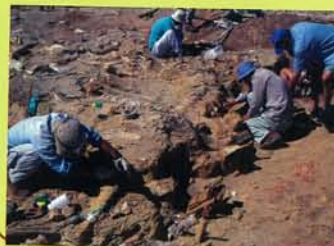
※本展は、モンゴル科学アカデミー古生物学センターと林原自然科学博物館が共同で行っている実際の調査研究にもとづいて構成しています。

3. 恐竜をしらべよう！



研究室では、化石を扱う技師“プレパレーター”が、持ち帰った化石を岩石からとりだしていきます。化石の修復、レプリカづくり...どんな作業にどんな道具や技術が使われているのでしょうか。発掘現場ではわからなかった事実も明らかになってきます。

2. 恐竜をほりにいこう！



モンゴル・ゴビ砂漠の恐竜化石発掘現場のようすを紹介합니다。空想の世界ではない、ほんとうの恐竜の姿を知るための「証拠」を手に入れる調査が始まります。

4. よみがえった恐竜たち



化石や地層の証拠からあきらかになってきた、さまざまな恐竜たちの姿。どんな証拠がどんな復元にむすびつくのでしょうか？生き生きとした姿に組み上がった全身骨格を紹介します。

5. アクティビティゾーン

恐竜の足あとの上を歩いて、そのスピードや歩幅を体感したり、実物化石にさわったり...恐竜の世界を楽しみましょう！



イベント
ごあんない

最新の予定はホームページでご案内します <http://www.city.okayama.jp/okayama-city-museum/>

会期中
火・金曜

研究者/プレパレーターにきいちゃおう！

林原自然科学博物館の研究者やプレパレーターが特別展会場内に登場して、仕事のようすや道具などをお見せします。化石のこと、発掘のこと、直接会っているいる質問してみてください。



オープニング講演

7月10日(土)・11日(日)
どちらも13:30~14:30

ようこそ恐竜ラボへ！—恐竜研究はこんなにもおもしろい—

講師：林原自然科学博物館 石垣忍副館長

デジタルミュージアム4階講義室/各日定員80名・先着順(当日受付)

参加無料(本展観覧券の半券の提示が必要です/無料対象者は不要)

観覧料のごあんない

一般(65歳以上含む)	当日1,000円(前売り800円)
高校生・大学生・専門学校生	当日800円
3歳以上・小学生・中学生	当日500円

※3才未満は無料。

※身体障害者手帳・療育手帳・精神障害者保健福祉手帳をお持ちの方、およびその付添人1人は無料。

※20名様以上は団体割引あり(各当日券の100円引)。

前売り券は6月12日から発売！

<取扱先>

ローソン(Lコード:68727)、チケットぴあ・サークルK・サンクス(3店舗共通Pコード:986-881)
ぎんざや、岡山音協、岡山シンフォニーホールチケットセンター、岡山メルパ、山陽放送サービス、岡山一番街、天満屋トラベル、山陽新聞社サービスセンター、インディスク(倉敷天満屋内) ほか

岡山市デジタルミュージアム
〒700-0024 岡山市北区駅元町15-1 TEL:086-898-3000

【アクセス】

JR岡山駅西口向かい
リットシティビル南棟4・5階
4階よりご入場ください

※なお、専用駐車場、契約駐車場はございません。車でお越しの方は、岡山駅西口の各有料駐車場をご利用下さい。



当日券100円割引券

このチラシご持参の方(1グループ5名様まで)
当日券ご購入時それぞれ100円引きします

※他の割引との併用はできません