

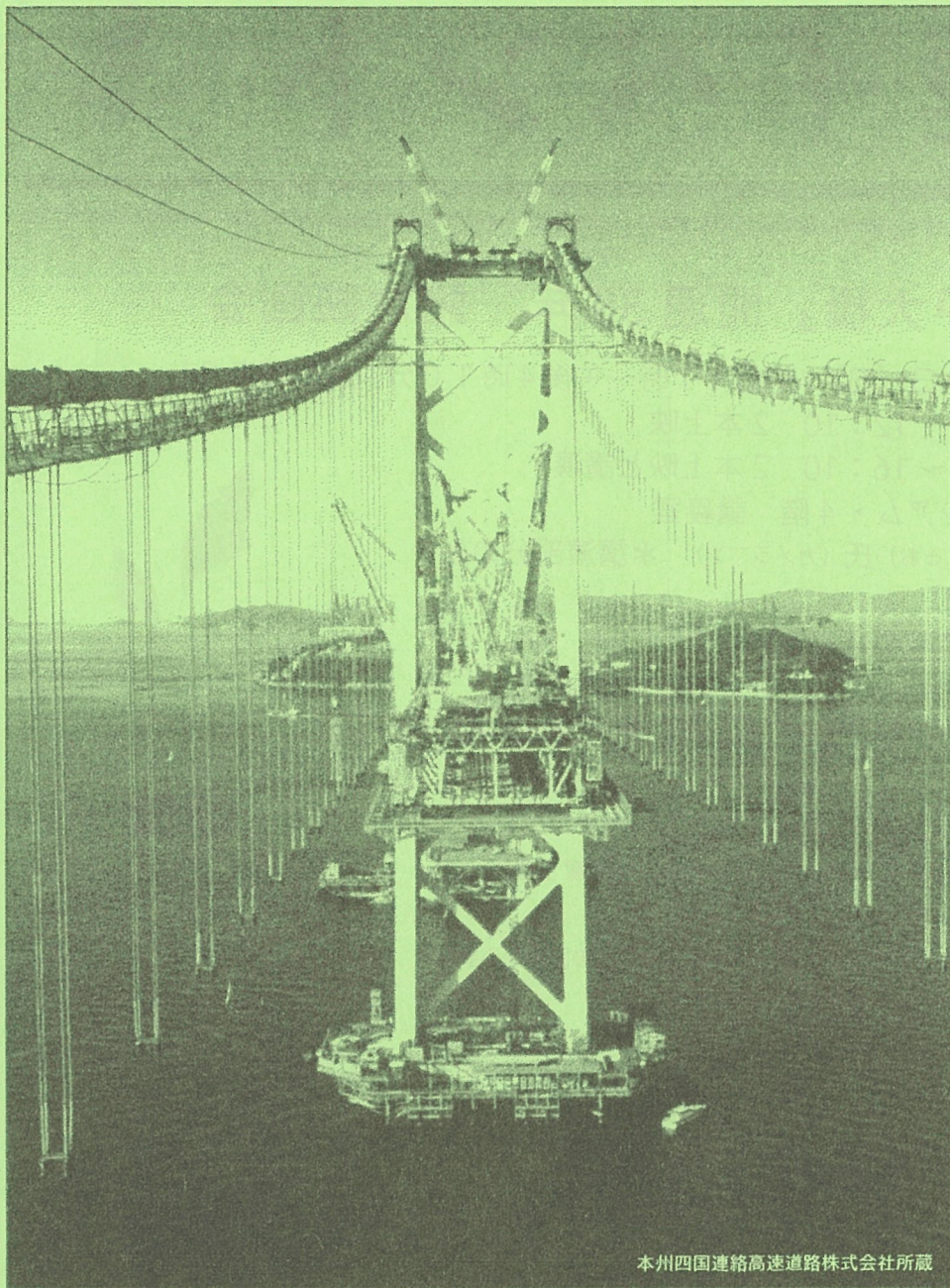
常設展 岡山の歴史と文化

# わくわくサマージアムIII

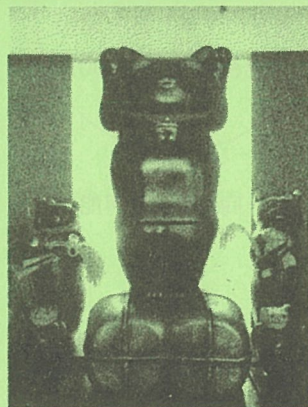
クイズを  
解いて展示を  
楽しもう!

正解者には  
プレゼントも  
あるよ!

各コーナーは  
いきものを  
テーマに展示



本州四国連絡高速道路株式会社所蔵



招き猫美術館 黒猫

特集コーナー

- ☆「瀬戸大橋開通 30 周年」
- ☆「伯備線全線開通 90 周年」
- ☆岡山県博物館協議会加盟館連携展示  
招き猫美術館  
岡山市立オリエント美術館  
新見美術館 ( 駅隣接館連携)

2018年 7/14(土) ▶ 9/2(日)

休館日 月曜日 ( 祝日の場合は翌日 )  
 開館時間 午前10時～午後6時  
 ( 最終入場は午後5時30分まで )

入場料 一般 300円 ( 240円 )、  
 大学生・高校生 200円 ( 160円 )

※中学生以下・65歳以上は無料、  
 ( ) 内は20名様以上の団体料金

岡山シティミュージアム  
 5階常設展示室

〒700-0024 岡山市北区駅元町15-1  
 リットシティビル南棟4・5階  
 TEL : 086-898-3000 FAX : 086-898-3003  
<http://www.city.okayama.jp/okayama-city-museum/>



# 関連イベント



## ① 夢の架け橋「瀬戸大橋」開通30年 記念映画会

日 時：平成30年7月29日（日） 午前11時～午後4時10分（昼休憩あり）  
 午前の部 11:00～12:10 2本上映  
 午後の部 14:00～16:10 2本上映と講演  
 会 場：岡山シティミュージアム・4階 講義室  
 講 師：山崎 照夫（やまさきてるお）氏（カメラマン） \*講演部分のみ  
 参加費：無料  
 定 員：80人（先着順・事前申込不要）



## ② ペーパークラフトで古代の冑かぶとをつくろう！

日 時：平成30年8月8日（水） 午後2時～午後3時30分  
 会 場：岡山シティミュージアム・4階 講義室  
 講 師：安川 満（やすかわみつる）氏（岡山市教育委員会文化財課 主査）  
 参加費：100円（ペーパークラフト代金）  
 対 象：小学生以上～一般（小学校低学年は付き添いの方1名の同伴が必要）  
 持ち物：作品を持ち帰るための手提げ袋（紙袋）など  
 定 員：20人（付き添い、および同伴者別）

先着順

7月14日（土）から  
 電話にて申し込み開始  
 (086-898-3000)

## ③ おかやまの希少な水辺の生き物・ 解説とペーパークラフトづくり パート6

日 時：平成30年8月12日（日） 午後2時～午後3時30分  
 会 場：岡山シティミュージアム・4階 講義室  
 講 師：友延 栄一（とものおえいいち）氏（岡山の自然を守る会）  
 小野田 伸（おのだしん）（岡山シティミュージアム 館長補佐）  
 参加費：100円（ペーパークラフト代金）  
 対 象：小学生以上～一般（小学校低学年は付き添いの方1名の同伴が必要。それ以外の方も、同伴者1名可能）  
 持ち物：作品を持ち帰るための手提げ袋（紙袋）など  
 定 員：20組（付き添い、および同伴者含む）

先着順

7月14日（土）から  
 電話にて申し込み開始  
 (086-898-3000)

## ④ ペーパークラフトで幻燈器げんとうきをつくって、絵を映してみよう！

日 時：平成30年8月18日（土） 午後2時30分～午後3時30分  
 会 場：岡山シティミュージアム・4階 講義室  
 講 師：岡山シティミュージアム市民学芸員の皆さん  
 万代 仁美（まんだいひとみ）（岡山シティミュージアム学芸員）  
 参加費：無料  
 対 象：小学生以上～一般（小学校低学年は付き添いの方1名の同伴が必要）  
 持ち物：作品を持ち帰るための手提げ袋（紙袋）など  
 定 員：20人（付き添い、および同伴者別）

先着順

8月1日（水）から  
 電話にて申し込み開始  
 (086-898-3000)

