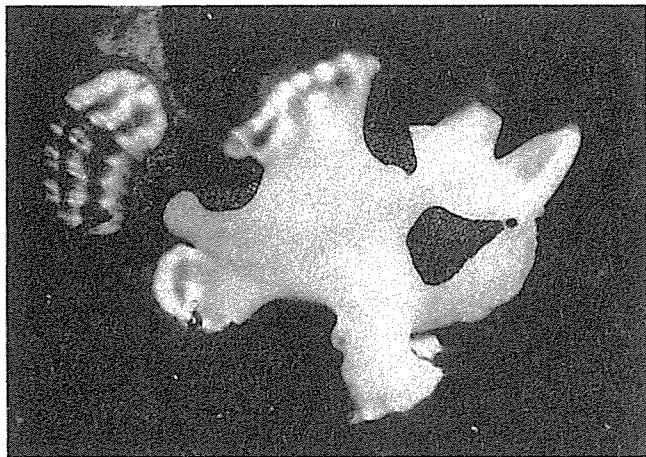


第40回SSP展

「自然を楽しむ科学の眼 2019-2020」

令和元年 9/14 (土) ▶ 10/6 (日)



飯田能之「クマドリカエルアンコウ幼魚」

同時開催

常設展「岡山の歴史と文化」

「坪田譲治とおかやま」

「古備前 木村コレクション」

「備中足守藩 木下家資料」

「おかやまと桃太郎」

「岡山の自然」

「岡山の祭り」

「城下町・岡山」



小池キヨミチ「Elk/Wapiti」



伊知地国夫「薄氷の結晶模様」

休館日 | 月曜日（祝日の場合は翌日）

開館時間 | 午前10時～午後6時
（入場は午後5時30分まで）

入場料 | ※入場料については2019年10月1日以降、消費税率が変わるため変更になります。
9月30日まで 一般300円（240円）、
大学生・高校生200円（160円）
10月1日から 一般310円（250円）、
大学生・高校生210円（160円）

※中学生以下・65歳以上は無料、（ ）内は20名様以上の団体料金

岡山シティミュージアム 5階常設展示室

〒700-0024 岡山市北区駅元町15-1

リットシティビル南棟4・5階

TEL : 086-898-3000

<http://www.city.okayama.jp/okayama-city-museum/>