

第31回

# 岡山戦災の記録と写真展

2008年6月19日(木)～7月3日(木) 月曜休館

開館時間：午前10時～午後6時 入場料：無料  
岡山市デジタルミュージアム4階

記念講演会 6月22日(日) 午後1時～

場所：岡山市デジタルミュージアム4階 講義室

定員：80名 事前予約不要  
オーラルヒストリー

「記憶のリレー 戦災体験の聴き取りを考える」

講師 岡山大学大学院 社会文化科学研究科 准教授  
中尾 知代 氏

「岡山空襲の記憶」

語り手 戦災体験者 森分 茂樹 氏

岡山空襲の時代を考える体験講座

「代用食—すいとん—を食べてみよう」

6月22日(日) 午前10時30分～

場所：岡山市デジタルミュージアム 2階ひかりの広場  
定員：30名 事前にお電話での予約が必要です。



主催：岡山市・岡山市デジタルミュージアム

後援：岡山市教育委員会

イラストは戦災体験者小栗 宇太治 氏の日記帳部分より、一部加工



岡山市デジタルミュージアム

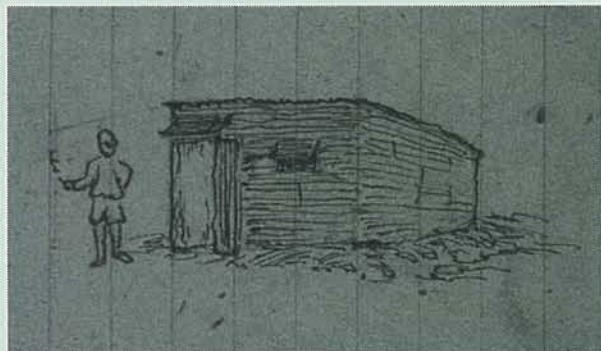
岡山市駅元町15-1 TEL /086-898-3000

<http://www.okayama-digital-museum.jp>

# 第31回岡山戦災の記録と写真展



岡山地区のリト・モザイク(部分)/アメリカ国立公文書館蔵・工藤洋三氏提供  
岡山空襲の際の爆撃中心点(現「TKクレドビル」あたり)が示され、半径約1.2kmの円が描かれています。全機がこの地点に焼夷弾を投下することが目標とされました。



戦後のバラック/戦災体験者 小栗 宇太治 氏の日記帳より、部分、個人蔵

1944年(昭和19)から1945年(昭和20)、日本全土において市街地を対象とした大規模な空襲がアメリカ軍によって行われました。岡山市の場合は1945年6月29日に市街地中心を目標とした大規模な空襲を受け、当時の市街地の約63%を失い、死者約2000人ともしられる犠牲者が出ました。

この空襲は何故行われ、どういうものであったのか、そして岡山はどのように復興していったのでしょうか。

これまでに岡山市が収集した岡山空襲に関する資料や、実際に投下された焼夷弾、アメリカ軍が岡山空襲にあたって作成した記録類の中から貴重な写真や、動画類をご紹介します。

この展覧会が平和について考えていただく一助となれば幸いです。

## 「岡山戦災の記録と写真展とは」

「岡山戦災の記録と写真展」は、1978年(昭和53)に「いちばんホール」(現一番街)で開催されたのがはじまりです。毎年6月29日を中心に戦争の悲惨さと平和の尊さを後世に伝えるため、岡山市に寄贈された戦災に関する資料や岡山空襲に関する写真を展示してきており、今年で31回目を迎えます。

**記念講演会** 6月22日(日) 午後1時～ 定員80名  
4階講義室 事前予約不要  
オーラルヒストリー

## 「記憶のリレー 戦災体験の聴き取りを考える」

講師 岡山大学大学院社会文化科学研究科 准教授 中尾 知代 氏

## 「岡山空襲の記憶」

語り手 戦災体験者 森分 茂樹 氏

戦争を経験した人が人口の三分の一をきるなか、生き延びた方の貴重な体験を聴かせて頂くことは非常に重要です。しかし貴重な記憶が日々消えていく中で、記憶のバトンを次世代が正確に受け継ぐ方法は日本ではまだ十分に知られていません。「オーラル・ヒストリー(口述史)」という「語り継ぎ、聴き取る方法」に早くから着目し、日本オーラル・ヒストリー学会を設立された中尾知代准教授に「語り継ぎ、聴き取る方法」をどう正確に行っていくか、お話をいただきます。

また、16歳のときに岡山市南中央町付近で岡山空襲にあった森分氏は、祖母と二人で逃げる中、多数の焼死体の浮かぶ西川、子供を失って嘆き悲しむ女性、死体を積み上げた状況など岡山空襲の状況をはっきりと記憶されておられます。この戦災の記憶をお話いただくとともに、中尾知代氏によるインタビューも受けていただき聴き取りの様子を皆様に御覧いただきます。

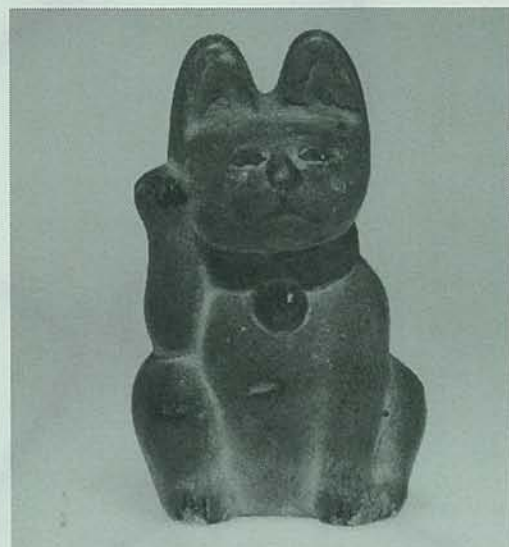
**岡山空襲の時代を考える体験会** 6月22日(日) 午前10時30分～  
2階ひかりの広場 定員30名 要予約

## 「代用食ーすいとんーを食べてみよう」

戦時中に米の不足を補うために作られていた「すいとん」。地域によって差がありますが岡山では米が申し訳程度に浮かぶ塩味だけの汁に少しの野菜と小麦粉を水で溶いたものが入っていたようです。当時の法律では米は七分搗きまでしか精白してはいけないことになっていましたし、小麦粉の品質も悪かったようです。

今回は、できるだけ当時の「すいとん」を再現したものを実際にご試食していただきながら、実際に戦時中の食糧難を体験した方々にさらに詳しいお話をうかがって、戦時下の食糧難に思いをはせていただければと思います。

\* 事前にお電話で御予約下さい。



秋山 宗鎮氏旧蔵のまねき猫。岡山空襲により家とともに焼けたことが記される。/個人蔵