

ESD推進のための公民館－CLC国際会議

# 公民館の学びがつなぐ、松本らしい地域づくり・人づくり

## －地域づくり政策と公民館－



健康寿命延伸都市・松本

The Sustainable Healthy City, Matsumoto

<http://www.city.matsumoto.nagano.jp/kurasi/tiiki/kominkan/index.html>



# 1 松本市公民館の概要(理念と特色)

# 1-1 松本市の概要

人 口	242,263 人
世帯数	101,908 世帯
面 積	978.8km <sup>2</sup>
高 齢 化	25.59%
産 業	商業、電気・機械、食料品 等

(2014年7月1日現在)



国宝 松本城

旧松本高等学校

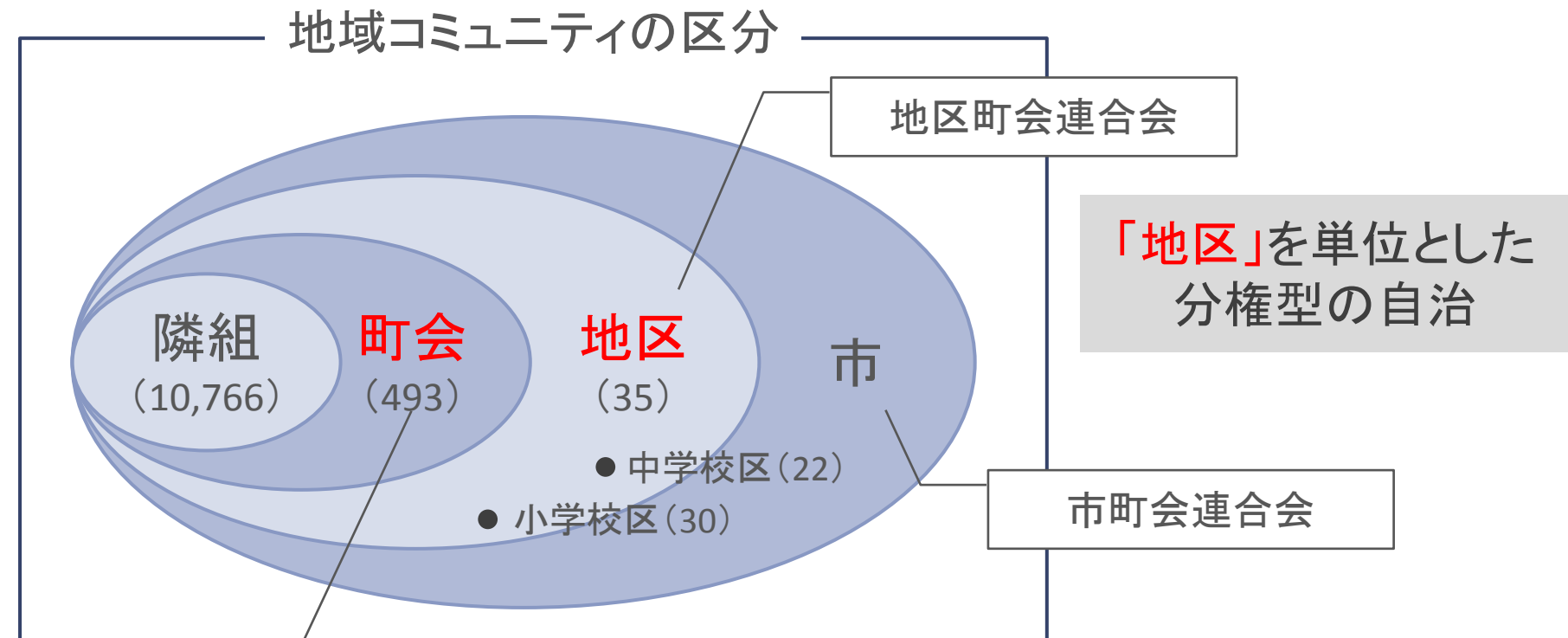


上高地



行政区 = **35** 地区  
主に **旧町村** エリア

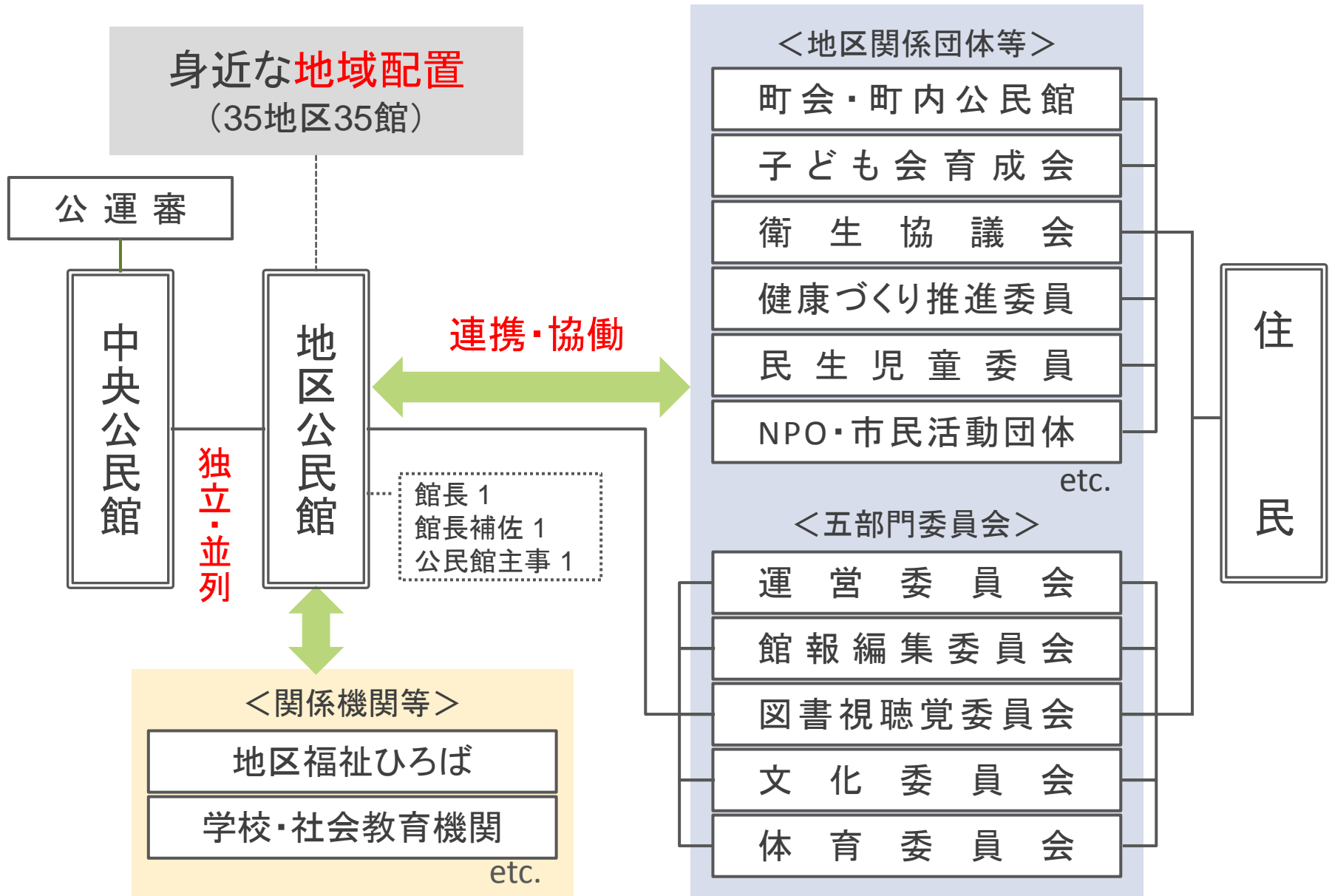
# 1-2 松本市の地域コミュニティ



町会加入率: 約80%



# 1-3 松本市の公民館



## 1-4 松本市公民館の「5つの理念」

① 身近な地域で

② 「住民主体・行政は支援」にこだわり

③ 幅広い地域課題を

④ 住民と職員の協働により

⑤ 地域づくりに向けた学習と実践を創り上げる

# 1-5 松本市の公民館 「3つの転機」

1970  
年代

## コミュニティーセンター論争

- 1971 コミュニティーセンター構想（第1次基本計画）
- 1976 コミセンか？地域配置か？（第2次基本計画）
- 1981 身近な地域配置≪22館構想≫へ（第3次基本計画）

⇒ 旧村単位の「地区」と地区公民館 **地域配置の原則**

1990  
年代

## 地区福祉ひろばの設置

- 1993 「松本市老人保健福祉計画」
- 1994 「29地区福祉拠点事業推進に関する提言書」
- 1995 地区福祉ひろばの設置開始

⇒ 社会教育と地域福祉の一体化 **福祉の公民館**

2010  
年代

## 地域づくり推進政策

- 2011 市民環境部に「地域づくり課」を新設
- 2012 「地域づくり実行計画」策定
- 2014 「地域づくりセンター」を全地区

⇒ 学習・地域福祉・地域振興 **地域づくりセンター**

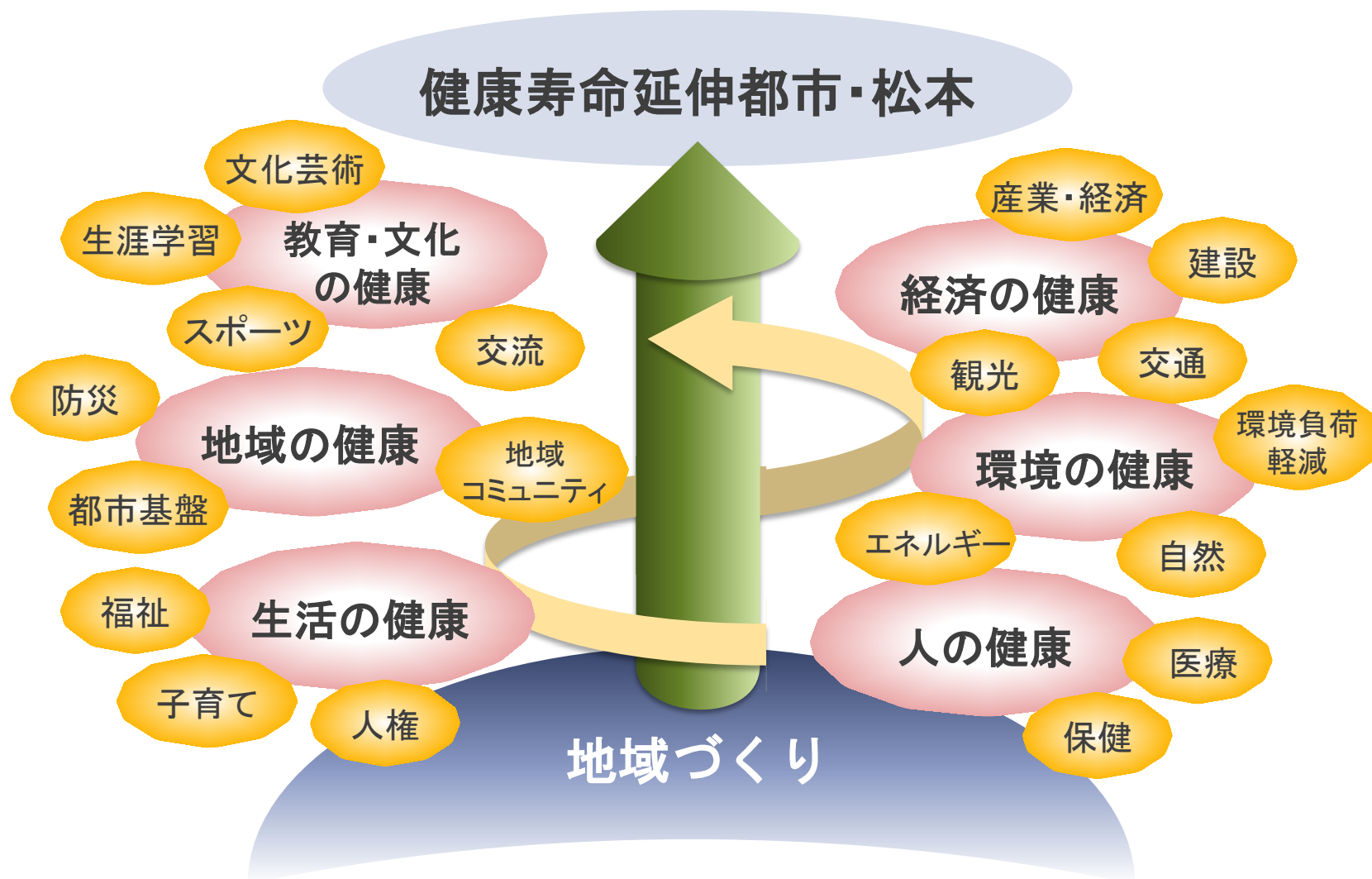


## 2 地域づくり政策と公民館

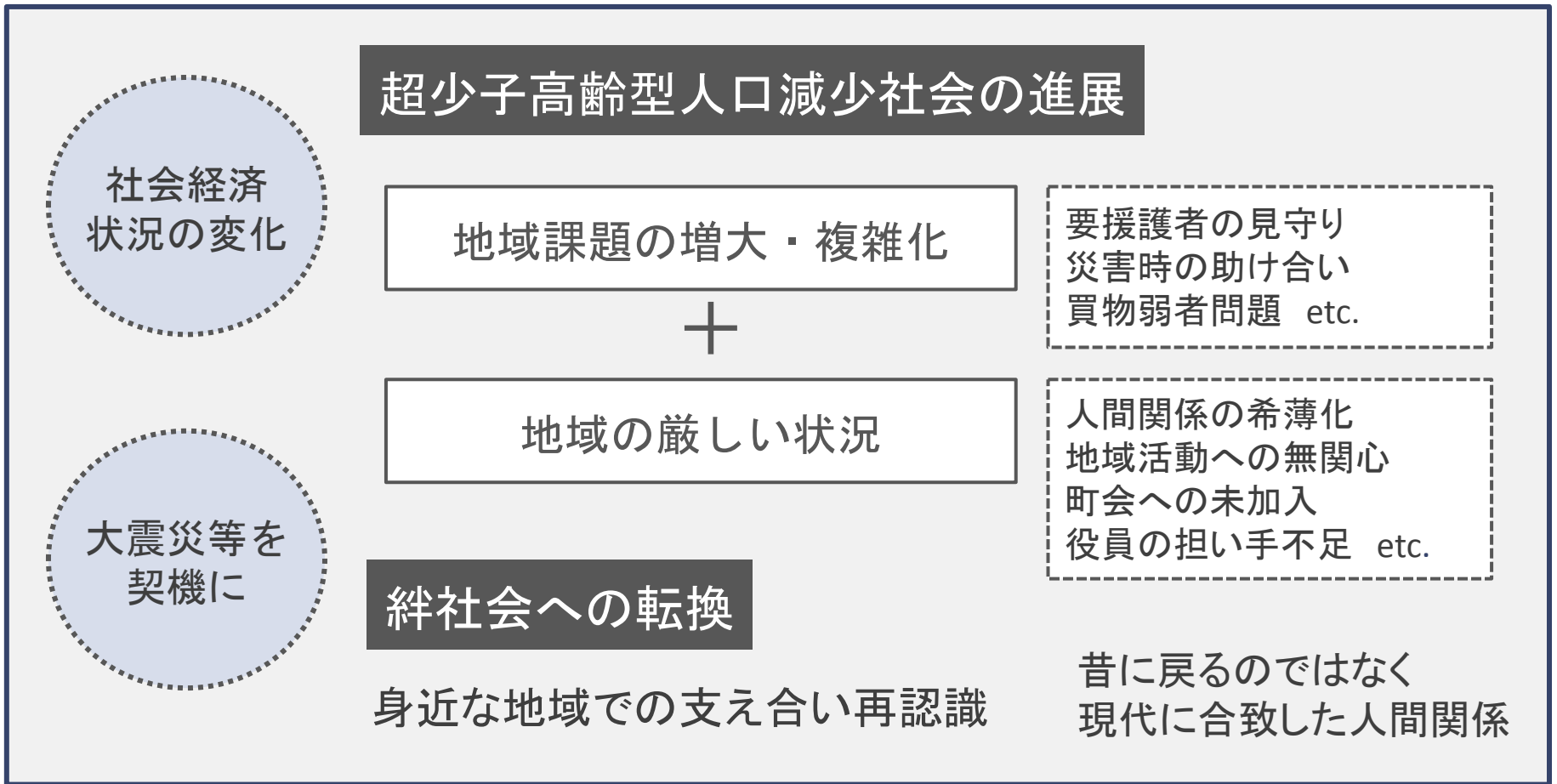


## 2-2 松本市がめざす将来都市像

持続可能な成熟型社会の都市モデル

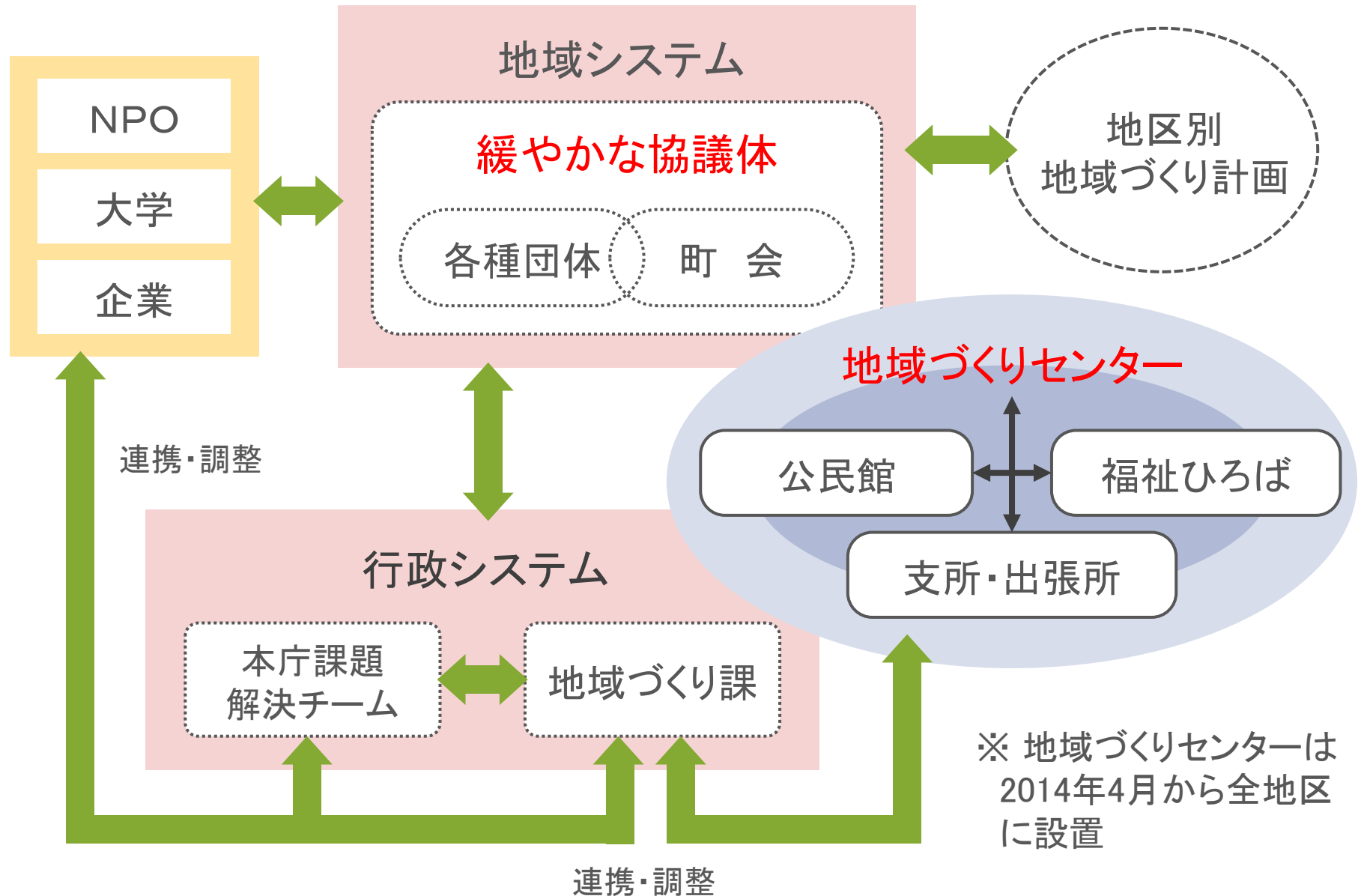


## 2-3 背景——なぜ地域づくりなのか？

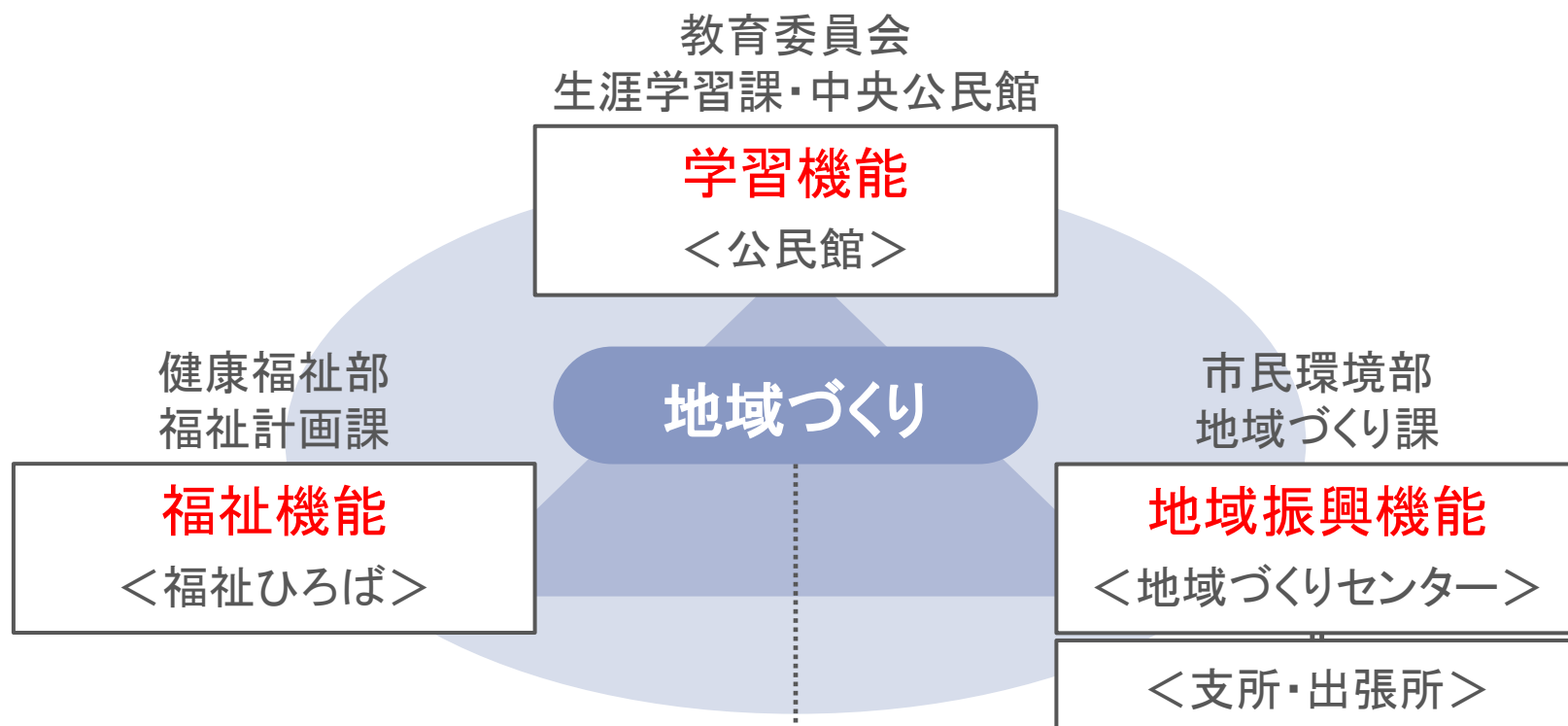


地域コミュニティの再構築——持続可能な地域づくりの必要性

## 2-4 地域づくりシステムの概要



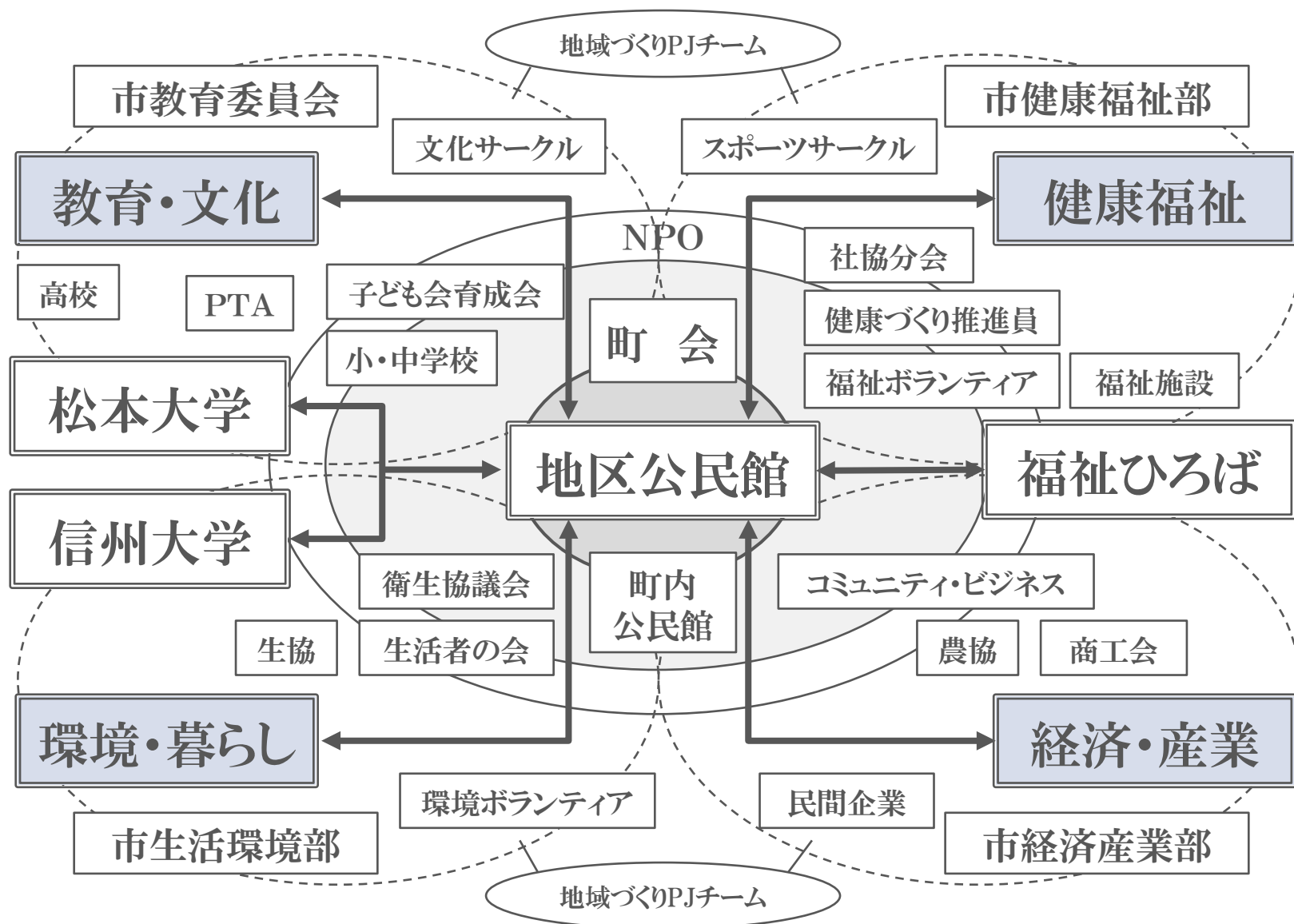
## 2-5 地域を支える3つの機能



地域づくりセンターとして一体的に連携

公民館はセンターを構成する一機関  
(であると同時に**独自性・専門性**を活かした**独立機関**)  
※ 住民任意の学習活動を保障しながら地域づくりに活かす

# 参考：地域協同型「スーパー公民館」構想（2005年）



## 2-6 公民館としての課題

### 公民館の「学習」を地域づくりにどう位置付けるか？

#### 総合的な地域づくりの拠点として

- 地域や暮らしを総合的な視点で捉えなおす——“点”ではなく“面”として
- 「教育・文化」中心の活動からの脱却——新たな分野への挑戦

#### 公民館における「学習」を問い直す

- 増大・複雑化する地域課題 ——提示・啓発に留まらず“解決”する学習
- 行政他部局やこれまで公民館と関わりが薄かった団体との連携・協働
- 少子高齢化・人口減少という現実——10年後・20年後の地域を見据えて

#### 学習成果を地域づくりに活かす

- 住民生活を基盤とした地域運営——地区の地域づくり計画へ
- 公民館の学習をいかに政策と結び付けるか（住民の声を政策につなぐ）



### 3 公民館の学びがつなぐ、松本らしい地域づくり・人づくり

## 3-1 公民館の学びがつなぐ、松本らしい地域づくり人づくり①

文科省事業「公民館等を中心とした社会教育活性化支援プログラム」

「公民館の学びがつなぐ、松本らしい地域づくり・人づくり」事業

**「健康寿命延伸都市・松本」**の創造に向けて

市政課題や地域課題を学ぶ**総合型講座**と6つの**テーマ型講座**

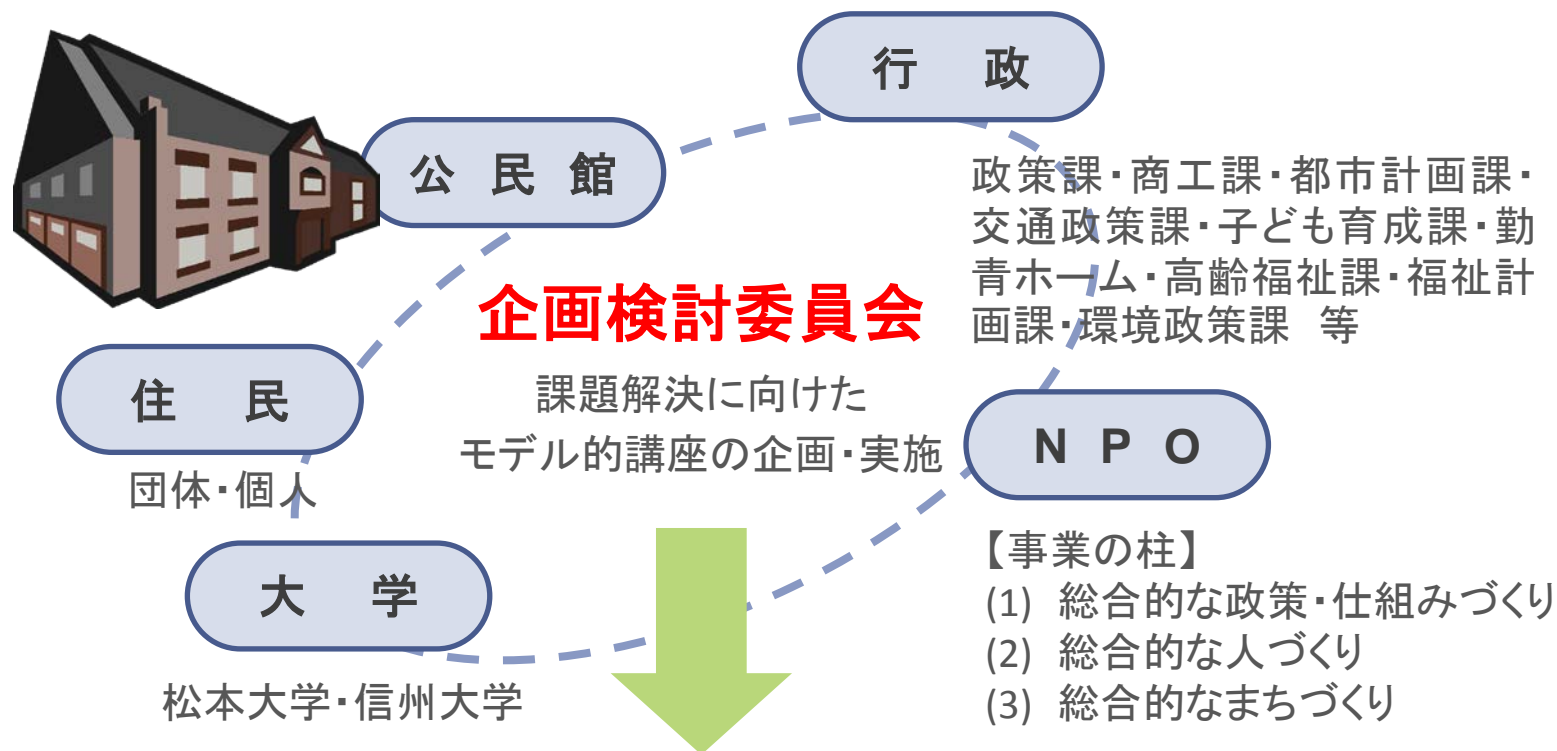


2013年度実績：計7講座(全39回)／1,285人



## 3-2 公民館の学びがつながり、松本らしい地域づくり・人づくり②

持続可能な成熟型社会の形成を担う人づくりと課題解決の仕組みづくり



「健康寿命延伸都市・松本」をめざす **総合型講座** と 6つの **テーマ型講座**

総合

工芸

景観

交通

若者

高齢者

自然エネルギー

学習から実践へ

【事業のねらい】

公民館と市長部局の連携

新たなテーマ・市政課題への挑戦

「学習」から「実践」への展開

大学・NPO・企業等とのネットワーク形成

総合的なまちづくりの理念と仕組みの再構築

公民館の学習をまちづくりの中心に位置づけ  
「地域」「暮らし」を基盤とした政策形成へ  
＜公民館的理念の一般行政への浸透＞