

施設カルテ

施設番号 2939 基準日 2016/04/01 出力日 2017/03/15

施設基本情報

施設名	岡山市人権啓発センター		
所在地(住所)	中区神下0256-016-00		
所管局区室課	市民協働局人権推進課		
FM大分類	市民文化系施設	FM中分類	人権関連施設
財産中分類	公共用財産	地区	中区本庁管轄区域
財産小分類	その他の公共用財産	財産細分類	集会所
中学校区	竜操中学校	小学校区	財田小学校
複合化状況	無	防災上必要な施設	指定なし
管理運営	直営	延床面積	279.99 m ²
目的外使用	無	建築面積	140.00 m ²
土地所有状況	—	敷地面積	526.01 m ²



施設概要
文教施設: 事務室、研修室、図書室、和室、調理室、小研修室

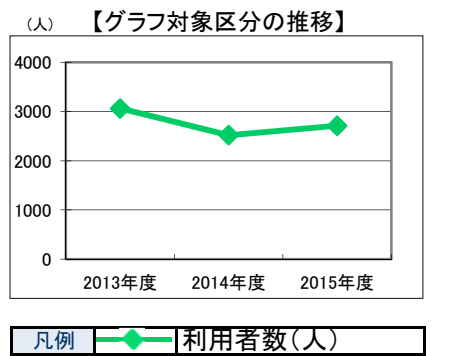
設置目的
市民の人権意識の高揚及び同和問題をはじめとするあらゆる人権問題の解決を図るため、人権教育・啓発の指導者養成や市民の学習の場とするとともに、地域住民の教育・文化活動を促進する。

設置根拠
岡山市人権啓発センター条例・岡山市人権啓発センター条例施行規則

用途地域	第一種住居地域	法定容積率	200 %	法定建蔽率	60 %		
用途地域以外の指定地域	景観形成重点地区	全棟数	1 棟	駐車台数	0 台		
設備整備状況	備蓄用倉庫	×	自然エネルギー・太陽光	×	ハザードマップ指定	洪水時の浸水深	1.0~2.0m未満
	災害用備蓄の有無	×	屋上緑化・壁面緑化	×	ハザードマップ指定	津波時の浸水深	指定なし
	冷暖房設備	○	設備(電気)	×	ハザードマップ指定	地震・危険度	建物全壊率が3~5%の地域
	通信設備	×	設備(雨水・中水)	×	ハザードマップ指定	地震・揺れやすさ	震度6弱の地域
	調理設備	○	その他省エネ	×	ハザードマップ指定	地震・液状化危険度	高い
	入浴設備	×	分煙対策	屋外喫煙	ハザードマップ指定	土砂災害計画区域等	指定なし
	代替電源設備	×	アスベストの使用	無	ハザードマップ指定		
					出入口	×	
					廊下等	×	
					階段	×	
				昇降機	—		
				便所	×		
				駐車場	×		
				開設年月日	1983/03/10		
				供用廃止日	—		

供給情報

区分	単位	2013年度	2014年度	2015年度	注記			
年間開館日数	日	292	292	294				
1日当たり運営時間	時間	7	7	7				
在籍者数	人							
利用者数	人	3,061	2,520	2,711	★			
定員数	人							
蔵書冊数	冊							
貸出冊数	冊							
病床数	床							
入院延人数	人							
外来患者延人数	人							
救急患者数	人							
管理戸数	戸							
入居戸数	戸							
収容台数	台							
利用台数	台							
契約利用台数	台							
証明書発行件数	件							
届出件数	件							
斎場利用件数	件							
貸室① 研修室		111	876	116	876	118	882	※
貸室② 図書室		113	292	113	292	110	294	※
貸室③ 和室		47	292	46	292	45	294	※
貸室④								
貸室⑤								
貸室⑥								
貸室⑦								
貸室⑧								
貸室⑨								
貸室⑩								
貸室⑪								
貸室⑫								
貸室⑬								
貸室⑭								
貸室⑮								
貸室⑯								
貸室⑰								
貸室⑱								
貸室⑳								



《注記》
★グラフ対象指標区分
※貸室①～⑳の各年度表記は、次の通り。
[利用コマ数], [利用可能コマ数]

備考

施設カルテ

基準日 2016/04/01

施設基本情報

施設番号	2939	施設名	岡山市人権啓発センター
------	------	-----	-------------

財務情報

●歳出

区分		(千円)			
区分		2013年度	2014年度	2015年度	
歳出合計		1,931	1,906	3,627	
内 需用費	消耗品費	47	105	28	
	燃料費(ガソリン・重油)	0	0	0	
	光熱水費	電気	324	319	325
		ガス	40	47	59
		水道	14	14	15
	修繕費	108	54	210	
外	役員費	58	59	59	
外	委託料	380	391	391	
外	使用料及び賃借料	-	-	-	
外	備品購入費	34	0	1,648	
外	その他経費	926	917	890	

●運営人員数(人)

常勤	2	2	2
非常勤	-	-	-

※運営人員数の人件費は理論値です。

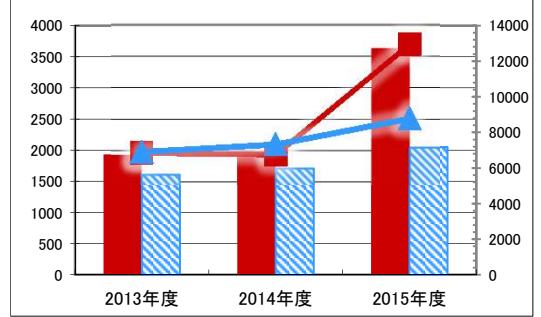
●歳入

区分		(千円)		
区分		2013年度	2014年度	2015年度
歳入合計		0	0	0
内 指定管理	利用料金(使用料)	-	-	-
	目的外使用料	-	-	-
	その他	-	-	-
	直営	-	-	-
外	使用料及び手数料	-	-	-
外	目的外使用料	-	-	-

●施設分類内コストランキング(金額の高い順)

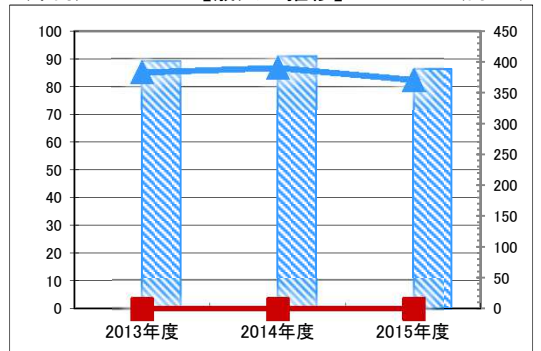
施設分類	人権関連施設	総施設数	33
区分	総額(千円)	円/㎡	
2013年度	1,931	第12位	6,896
2014年度	1,906	第12位	6,808
2015年度	3,627	第11位	12,953

(千円) 【歳出の推移】 (円/㎡)



凡 当該施設 総額(千円) 延床面積あたり(円/㎡)
例 分類平均 総額(千円) 延床面積あたり(円/㎡)

(千円) 【歳入の推移】 (円/㎡)



凡 当該施設 総額(千円) 延床面積あたり(円/㎡)
例 分類平均 総額(千円) 延床面積あたり(円/㎡)

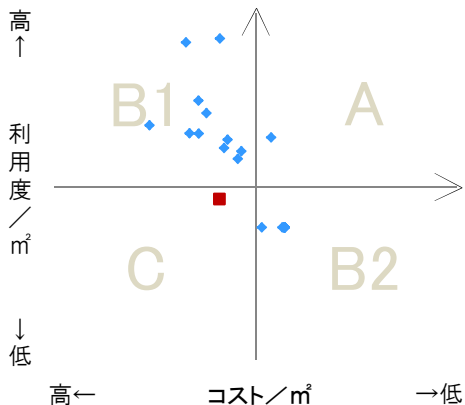
特記事項

施設メモ

費用対効果分析

【費用対効果分析(建物基本情報調査による定量的な分析)】

○費用対効果分析(㎡あたり利用度と㎡あたりコスト)



・軸の交差箇所は、用途を同じとする施設全体の平均値。
・平均値は、基準年度のコスト、利用度の平均を使用。

区分	対応	費用対効果のとらえ方
A	継続	コストと利用度のバランスが良い
B1	コスト改善	コスト面の改善が必要
B2	利用度改善	利用度の改善が必要
C	見直し	コストと利用度のバランスが悪い

凡例: ■... 当該施設 ◆... 比較対象(分類)の他施設

※利用度...供給情報の★印の項目値

