

# 施設カルテ

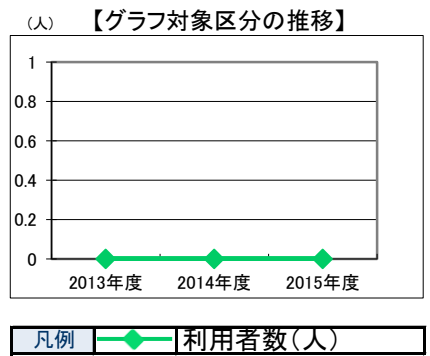
施設番号	2587	基準日	2016/04/01	出力日	2017/03/15
<b>施設基本情報</b>					
施設名	山田農機具保管庫				
所在地(住所)	東区久保0362-009-00				
所管局区室課	東区役所農林水産振興課				
FM大分類	市民文化系施設	FM中分類	人権関連施設		
財産中分類	公共用財産	地区	西大寺(本庁管轄区域)		
財産小分類	その他の公共用財産	財産細分類	農機具倉庫		
中学校区	西大寺中学校	小学校区	雄神小学校		
複合化状況	—	防災上必要な施設	—		
管理運営	直営	延床面積	101.28 m <sup>2</sup>		
目的外使用	無	建築面積	0.00 m <sup>2</sup>		
土地所有状況	—	敷地面積	200.11 m <sup>2</sup>		



施設概要	倉庫							
設置目的	機械施設共同利用により農業労働力の不足を補い、生産性の向上に努めることで農業経営の安定化を図るために設置							
設置根拠	地域改善対策特定事業に係る国の財政上の特別措置に関する法律							
用途地域	第二種住居地域	法定容積率	200 %	法定建蔽率	60 %			
用途地域以外の指定地域	指定なし	全棟数	2 棟	駐車台数	0 台			
設備整備状況	備蓄用倉庫	×	環境配慮	自然エネルギー・太陽光	×	ハザードマップ指定	洪水時の浸水深	1.0~2.0m未満
	災害用備蓄の有無	×		屋上緑化・壁面緑化	×		津波時の浸水深	指定なし
	冷暖房設備	×		設備(電気)	×		地震・危険度	建物全壊率が3~5%の地域
	通信設備	×		設備(雨水・中水)	×		地震・揺れやすさ	震度6弱の地域
	調理設備	×		その他省エネ	×		地震・液状化危険度	高い
	入浴設備	×		分煙対策	指定なし		土砂災害計画区域等	指定なし
	代替電源設備	×		アスベストの使用	無		開設年月日	1977/02/14
							供用廃止日	—

## 供給情報

区分	単位	2013年度	2014年度	2015年度	注記
年間開館日数	日				
1日当たり運営時間	時間				
在籍者数	人				
利用者数	人				★
定員数	人				
蔵書冊数	冊				
貸出冊数	冊				
病床数	床				
入院延人数	人				
外来患者延人数	人				
救急患者数	人				
管理戸数	戸				
入居戸数	戸				
収容台数	台				
利用台数	台				
契約利用台数	台				
証明書発行件数	件				
届出件数	件				
斎場利用件数	件				
貸室①					
貸室②					
貸室③					
貸室④					
貸室⑤					
貸室⑥					
貸室⑦					
貸室⑧					
貸室⑨					
貸室⑩					
貸室⑪					
貸室⑫					
貸室⑬					
貸室⑭					
貸室⑮					
貸室⑯					
貸室⑰					
貸室⑱					
貸室⑳					



《注記》  
 ★グラフ対象指標区分  
 ※貸室①～⑳の各年度表記は、次の通り。  
 [利用コマ数], [利用可能コマ数]

備考

# 施設カルテ

基準日 2016/04/01

## 施設基本情報

施設番号 2587 施設名 山田農機具保管庫

## 財務情報

### ●歳出

区 分		2013年度	2014年度	2015年度	
歳出合計		0	0	0	
内 需用費	消耗品費	-	-	-	
	燃料費(ガソリン・重油)	0	0	-	
	光熱水費	電気	0	0	-
		ガス	0	0	-
		水道	0	0	-
	修繕費	-	-	-	
外 訳	役員費	-	-	-	
委託料	-	-	-		
使用料及び賃借料	-	-	-		
備品購入費	-	-	-		
その他経費	-	-	-		

### ●運営人員数(人)

常勤	-	-	0
非常勤	-	-	0

※運営人員数の人件費は理論値です。

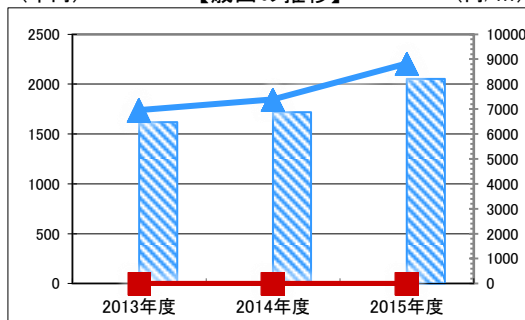
### ●歳入

区 分		2013年度	2014年度	2015年度
歳入合計		9	9	9
内 指定管理	利用料金	-	-	-
	(使用料)	-	-	-
	目的外使用料	-	-	-
	その他	-	-	-
外 訳 直営	使用料及び手数料	9	9	9
	目的外使用料	-	-	-

### ●施設分類内コストランキング(金額の高い順)

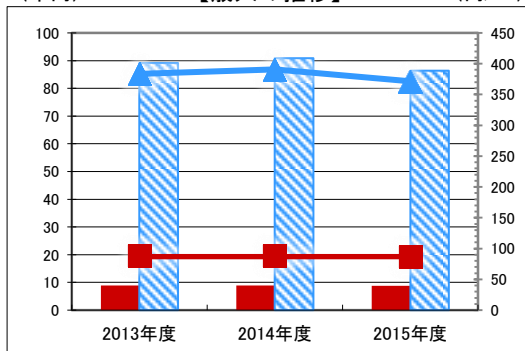
施設分類	人権関連施設	総施設数	33
区 分	総額(千円)	円/㎡	
2013年度	0	0	-
2014年度	0	0	-
2015年度	0	0	-

(千円) 【歳出の推移】 (円/㎡)



凡 当該施設 総額(千円) 延床面積あたり(円/㎡)  
例 分類平均 総額(千円) 延床面積あたり(円/㎡)

(千円) 【歳入の推移】 (円/㎡)



凡 当該施設 総額(千円) 延床面積あたり(円/㎡)  
例 分類平均 総額(千円) 延床面積あたり(円/㎡)

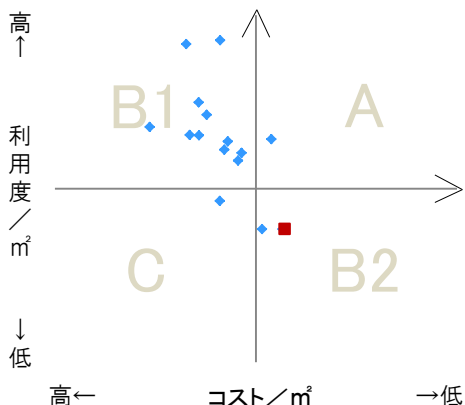
## 特記事項

施設メモ

## 費用対効果分析

【費用対効果分析(建物基本情報調査による定量的な分析)】

○費用対効果分析(㎡あたり利用度と㎡あたりコスト)



・軸の交差箇所は、用途を同じとする施設全体の平均値。  
・平均値は、基準年度のコスト、利用度の平均を使用。

区分	対応	費用対効果のとらえ方
A	継続	コストと利用度のバランスが良い
B1	コスト改善	コスト面の改善が必要
B2	利用度改善	利用度の改善が必要
C	見直し	コストと利用度のバランスが悪い

凡例: ■ ... 当該施設 ◆ ... 比較対象(分類)の他施設

※利用度...供給情報の★印の項目値



# 施設カルテ

施設番号	2588	基準日	2016/04/01	出力日	2017/03/15
<b>施設基本情報</b>					
施設名	<b>五軒屋農機具保管庫</b>				
所在地(住所)	東区升田0002-004-00				
所管局区室課	東区役所農林水産振興課				
FM大分類	市民文化系施設	FM中分類	人権関連施設		
財産中分類	公共用財産	地区	西大寺(本庁管轄区域)		
財産小分類	その他の公共用財産	財産細分類	農機具倉庫		
中学校区	上南中学校	小学校区	政田小学校		
複合化状況	—	防災上必要な施設	—		
管理運営	直営	延床面積	84.84 m <sup>2</sup>		
目的外使用	無	建築面積	0.00 m <sup>2</sup>		
土地所有状況	—	敷地面積	170.48 m <sup>2</sup>		

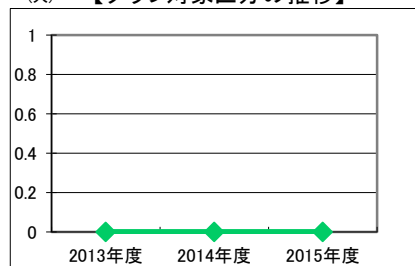


施設概要	倉庫				
設置目的	機械施設共同利用により農業労働力の不足を補い、生産性の向上に努めることで農業経営の安定化を図るために設置				
設置根拠	地域改善対策特定事業に係る国の財政上の特別措置に関する法律				
用途地域	—	法定容積率	0 %	法定建蔽率	0 %
用途地域以外の指定地域	—	全棟数	1 棟	駐車台数	0 台
設備整備状況	備蓄用倉庫	×	自然エネルギー・太陽光	×	ハザードマップ指定
	災害用備蓄の有無	×	屋上緑化・壁面緑化	×	洪水時の浸水深
	冷暖房設備	×	設備(電気)	×	津波時の浸水深
	通信設備	×	設備(雨水・中水)	×	地震・危険度
	調理設備	×	その他省エネ	×	地震・揺れやすさ
	入浴設備	×	分煙対策	指定なし	地震・液状化危険度
	代替電源設備	×	アスベストの使用	無	土砂災害計画区域等
出入口	×	開設年月日	1978/03/15	供用廃止日	—
廊下等	×				
階段	×				
昇降機	×				
便所	×				
駐車場	×				

## 供給情報

区分	単位	2013年度	2014年度	2015年度	注記
年間開館日数	日				
1日当たり運営時間	時間				
在籍者数	人				
利用者数	人				★
定員数	人				
蔵書冊数	冊				
貸出冊数	冊				
病床数	床				
入院延人数	人				
外来患者延人数	人				
救急患者数	人				
管理戸数	戸				
入居戸数	戸				
収容台数	台				
利用台数	台				
契約利用台数	台				
証明書発行件数	件				
届出件数	件				
斎場利用件数	件				
貸室①					
貸室②					
貸室③					
貸室④					
貸室⑤					
貸室⑥					
貸室⑦					
貸室⑧					
貸室⑨					
貸室⑩					
貸室⑪					
貸室⑫					
貸室⑬					
貸室⑭					
貸室⑮					
貸室⑯					
貸室⑰					
貸室⑱					
貸室⑳					

(人) 【グラフ対象区分の推移】



凡例 ●—● 利用者数(人)

《注記》

★グラフ対象指標区分

※貸室①～⑳の各年度表記は、次の通り。

[利用コマ数], [利用可能コマ数]

備考

# 施設カルテ

基準日 2016/04/01

## 施設基本情報

施設番号	2588	施設名	五軒屋農機具保管庫
------	------	-----	-----------

## 財務情報

### ●歳出

区 分		2013年度	2014年度	2015年度	
歳出合計		0	0	0	
内 需用費	消耗品費	-	-	-	
	燃料費(ガソリン・重油)	0	0	-	
	光熱水費	電気	0	0	-
		ガス	0	0	-
		水道	0	0	-
	修繕費	-	-	-	
外 訳	役員費	-	-	-	
委託料	-	-	-		
使用料及び賃借料	-	-	-		
備品購入費	-	-	-		
その他経費	-	-	-		

### ●運営人員数(人)

常勤	-	-	0
非常勤	-	-	0

※運営人員数の人件費は理論値です。

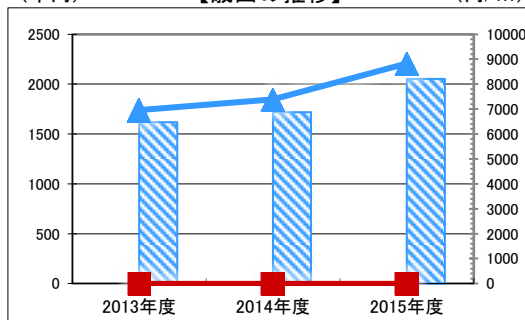
### ●歳入

区 分		2013年度	2014年度	2015年度
歳入合計		7	7	6
内 指定管理	利用料金	-	-	-
	(使用料)	-	-	-
	目的外使用料	-	-	-
	その他	-	-	-
外 訳 直営	使用料及び手数料	7	7	6
	目的外使用料	-	-	-

### ●施設分類内コストランキング(金額の高い順)

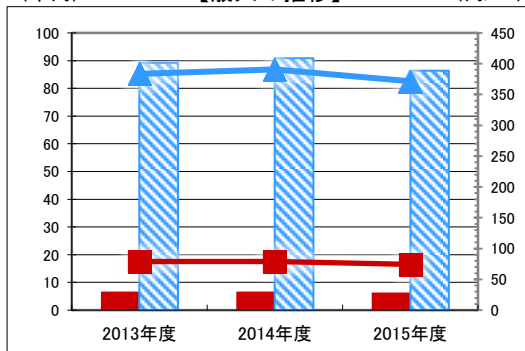
施設分類	人権関連施設	総施設数	33
区 分	総額(千円)	円/㎡	
2013年度	0	0	-
2014年度	0	0	-
2015年度	0	0	-

(千円) 【歳出の推移】 (円/㎡)



凡 当該施設 総額(千円) 延床面積あたり(円/㎡)  
例 分類平均 総額(千円) 延床面積あたり(円/㎡)

(千円) 【歳入の推移】 (円/㎡)



凡 当該施設 総額(千円) 延床面積あたり(円/㎡)  
例 分類平均 総額(千円) 延床面積あたり(円/㎡)

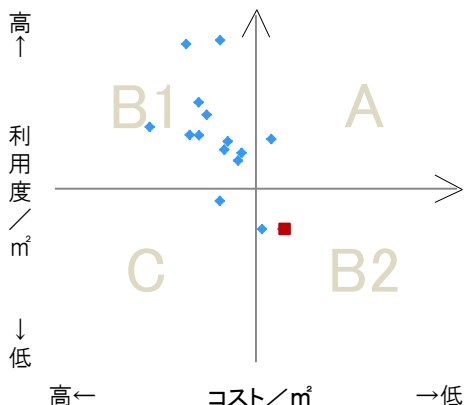
## 特記事項

施設メモ	
------	--

## 費用対効果分析

【費用対効果分析(建物基本情報調査による定量的な分析)】

○費用対効果分析(㎡あたり利用度と㎡あたりコスト)



・軸の交差箇所は、用途を同じとする施設全体の平均値。  
・平均値は、基準年度のコスト、利用度の平均を使用。

区分	対応	費用対効果のとらえ方
A	継続	コストと利用度のバランスが良い
B1	コスト改善	コスト面の改善が必要
B2	利用度改善	利用度の改善が必要
C	見直し	コストと利用度のバランスが悪い

凡例: ■... 当該施設 ◆... 比較対象(分類)の他施設

※利用度...供給情報の★印の項目値



# 施設カルテ

施設番号 2589 基準日 2016/04/01 出力日 2017/03/15

## 施設基本情報

施設名	久保東農機具保管庫・共同作業所			
所在地(住所)	東区河本町0030-001-00			
所管局区室課	東区役所農林水産振興課			
FM大分類	市民文化系施設	FM中分類	人権関連施設	
財産中分類	公共用財産	地区	西大寺(本庁管轄区域)	
財産小分類	その他の公共用財産	財産細分類	農機具倉庫	
中学校区	西大寺中学校	小学校区	雄神小学校	
複合化状況	—	防災上必要な施設	—	
管理運営	直営	延床面積	199.86 m <sup>2</sup>	
目的外使用	無	建築面積	0.00 m <sup>2</sup>	
土地所有状況	—	敷地面積	498.12 m <sup>2</sup>	

施設概要	倉庫
------	----

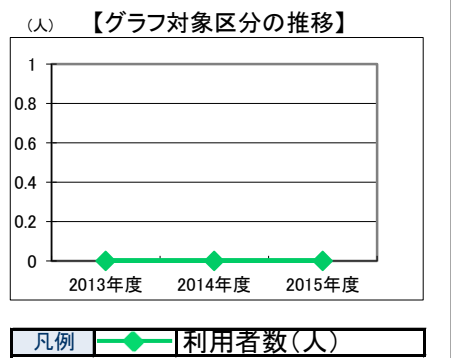
設置目的	機械施設共同利用により農業労働力の不足を補い、生産性の向上に努めることで農業経営の安定化を図るために設置
------	--

設置根拠	地域改善対策特定事業に係る国の財政上の特別措置に関する法律
------	-------------------------------

用途地域	—	法定容積率	0 %	法定建蔽率	0 %					
用途地域以外の指定地域	—	全棟数	3 棟	駐車台数	0 台					
設備整備状況	備蓄用倉庫	×	環境配慮	出入口	×	ハザードマップ指定	洪水時の浸水深	1.0~2.0m未満		
	災害用備蓄の有無	×		廊下等	×		津波時の浸水深	指定なし		
	冷暖房設備	×		階段	×		地震・危険度	建物全壊率が3~5%の地域		
	通信設備	×		昇降機	×		地震・揺れやすさ	震度6弱の地域		
	調理設備	×		便所	×		地震・液状化危険度	高い		
	入浴設備	×		分煙対策	指定なし		土砂災害計画区域等	指定なし		
	代替電源設備	×		アスベストの使用	無		開設年月日	1978/10/25	供用廃止日	—
							駐車台	×		

## 供給情報

区分	単位	2013年度	2014年度	2015年度	注記
年間開館日数	日				
1日当たり運営時間	時間				
在籍者数	人				
利用者数	人				★
定員数	人				
蔵書冊数	冊				
貸出冊数	冊				
病床数	床				
入院延人数	人				
外来患者延人数	人				
救急患者数	人				
管理戸数	戸				
入居戸数	戸				
収容台数	台				
利用台数	台				
契約利用台数	台				
証明書発行件数	件				
届出件数	件				
斎場利用件数	件				
貸室①					
貸室②					
貸室③					
貸室④					
貸室⑤					
貸室⑥					
貸室⑦					
貸室⑧					
貸室⑨					
貸室⑩					
貸室⑪					
貸室⑫					
貸室⑬					
貸室⑭					
貸室⑮					
貸室⑯					
貸室⑰					
貸室⑱					
貸室⑳					



《注記》  
 ★グラフ対象指標区分  
 ※貸室①～⑳の各年度表記は、次の通り。  
 [利用コマ数], [利用可能コマ数]

備考

# 施設カルテ

基準日 2016/04/01

## 施設基本情報

施設番号 2589 施設名 久保東農機具保管庫・共同作業所

## 財務情報

### ●歳出

区 分		2013年度	2014年度	2015年度	
歳出合計		0	0	0	
内 需用費	消耗品費	-	-	-	
	燃料費(ガソリン・重油)	0	0	-	
	光熱水費	電気	0	0	-
		ガス	0	0	-
		水道	0	0	-
	修繕費	-	-	-	
外 訳	役員費	-	-	-	
委託料	-	-	-		
使用料及び賃借料	-	-	-		
備品購入費	-	-	-		
その他経費	-	-	-		

### ●運営人員数(人)

常勤	-	-	0
非常勤	-	-	0

※運営人員数の人件費は理論値です。

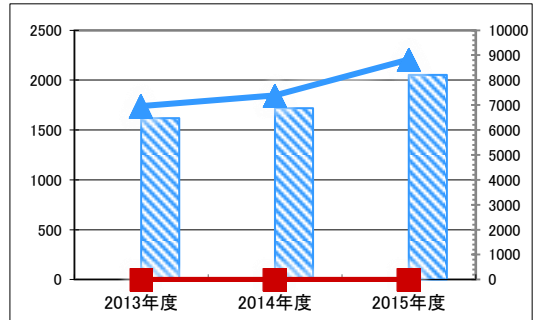
### ●歳入

区 分		2013年度	2014年度	2015年度
歳入合計		14	14	14
内 指定管理	利用料金	-	-	-
	(使用料)	-	-	-
	目的外使用料	-	-	-
	その他	-	-	-
外 訳 直営	使用料及び手数料	14	14	14
	目的外使用料	-	-	-

### ●施設分類内コストランキング(金額の高い順)

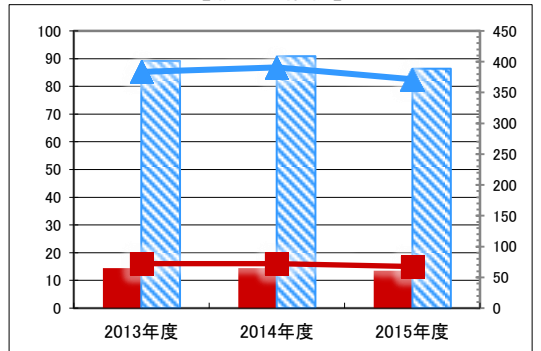
施設分類	人権関連施設	総施設数	33
区 分	総額(千円)	円/㎡	
2013年度	0	0	-
2014年度	0	0	-
2015年度	0	0	-

(千円) 【歳出の推移】 (円/㎡)



凡 当該施設 総額(千円) 延床面積あたり(円/㎡)  
例 分類平均 総額(千円) 延床面積あたり(円/㎡)

(千円) 【歳入の推移】 (円/㎡)



凡 当該施設 総額(千円) 延床面積あたり(円/㎡)  
例 分類平均 総額(千円) 延床面積あたり(円/㎡)

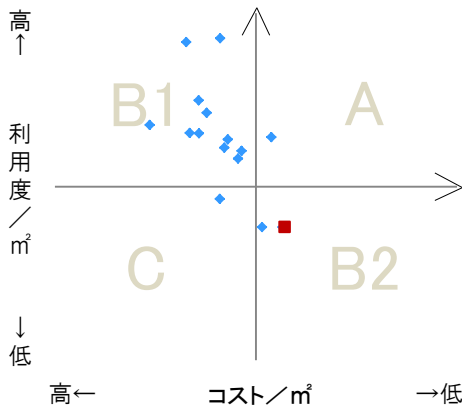
## 特記事項

施設メモ

## 費用対効果分析

【費用対効果分析(建物基本情報調査による定量的な分析)】

○費用対効果分析(㎡あたり利用度と㎡あたりコスト)



・軸の交差箇所は、用途を同じとする施設全体の平均値。  
・平均値は、基準年度のコスト、利用度の平均を使用。

区分	対応	費用対効果のとらえ方
A	継続	コストと利用度のバランスが良い
B1	コスト改善	コスト面の改善が必要
B2	利用度改善	利用度の改善が必要
C	見直し	コストと利用度のバランスが悪い

凡例: ■ ... 当該施設 ◆ ... 比較対象(分類)の他施設

※利用度...供給情報の★印の項目値





# 施設カルテ

施設番号	2590	基準日	2016/04/01	出力日	2017/03/15
<b>施設基本情報</b>					
施設名	宿毛農機具保管庫・共同作業所				
所在地(住所)	東区宿毛0623-007-00				
所管局区室課	東区役所農林水産振興課				
FM大分類	市民文化系施設	FM中分類	人権関連施設		
財産中分類	公共用財産	地区	西大寺(本庁管轄区域)		
財産小分類	その他の公共用財産	財産細分類	農機具倉庫		
中学校区	山南中学校	小学校区	大宮小学校		
複合化状況	—	防災上必要な施設	—		
管理運営	直営	延床面積	247.56 m <sup>2</sup>		
目的外使用	無	建築面積	0.00 m <sup>2</sup>		
土地所有状況	—	敷地面積	1,865.33 m <sup>2</sup>		

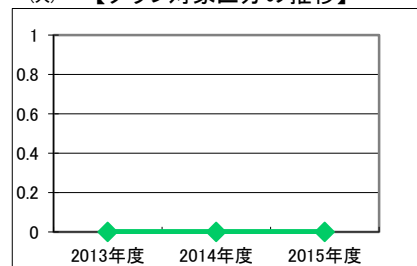


施設概要	倉庫							
設置目的	機械施設共同利用により農業労働力の不足を補い、生産性の向上に努めることで農業経営の安定化を図るために設置							
設置根拠	地域改善対策特定事業に係る国の財政上の特別措置に関する法律							
用途地域	—	法定容積率	0 %		法定建蔽率	0 %		
用途地域以外の指定地域	—	全棟数	4 棟		駐車台数	0 台		
設備整備状況	備蓄用倉庫	×	環境配慮	自然エネルギー・太陽光	×	ハザードマップ指定	洪水時の浸水深	1.0~2.0m未満
	災害用備蓄の有無	×		屋上緑化・壁面緑化	×		津波時の浸水深	指定なし
	冷暖房設備	×		設備(電気)	×		地震・危険度	建物全壊率が3~5%の地域
	通信設備	×		設備(雨水・中水)	×		地震・揺れやすさ	震度6弱の地域
	調理設備	×		その他省エネ	×		地震・液状化危険度	高い
	入浴設備	×		分煙対策	指定なし		土砂災害計画区域等	指定なし
	代替電源設備	×		アスベストの使用	無		開設年月日	1977/10/30
							供用廃止日	—

## 供給情報

区分	単位	2013年度	2014年度	2015年度	注記
年間開館日数	日				
1日当たり運営時間	時間				
在籍者数	人				
利用者数	人				★
定員数	人				
蔵書冊数	冊				
貸出冊数	冊				
病床数	床				
入院延人数	人				
外来患者延人数	人				
救急患者数	人				
管理戸数	戸				
入居戸数	戸				
収容台数	台				
利用台数	台				
契約利用台数	台				
証明書発行件数	件				
届出件数	件				
斎場利用件数	件				
貸室①					
貸室②					
貸室③					
貸室④					
貸室⑤					
貸室⑥					
貸室⑦					
貸室⑧					
貸室⑨					
貸室⑩					
貸室⑪					
貸室⑫					
貸室⑬					
貸室⑭					
貸室⑮					
貸室⑯					
貸室⑰					
貸室⑱					
貸室⑳					

(人) 【グラフ対象区分の推移】



凡例 ●—● 利用者数(人)

《注記》

★グラフ対象指標区分

※貸室①～⑳の各年度表記は、次の通り。

[利用コマ数], [利用可能コマ数]

備

考

# 施設カルテ

基準日 2016/04/01

## 施設基本情報

施設番号 2590 施設名 宿毛農機具保管庫・共同作業所

## 財務情報

### ●歳出

区 分		2013年度	2014年度	2015年度	
歳出合計		0	0	0	
内 需用費	消耗品費	-	-	-	
	燃料費(ガソリン・重油)	0	0	-	
	光熱水費	電気	0	0	-
		ガス	0	0	-
		水道	0	0	-
	修繕費	-	-	-	
外 訳	役員費	-	-	-	
	委託料	-	-	-	
	使用料及び賃借料	-	-	-	
	備品購入費	-	-	-	
	その他経費	-	-	-	

### ●運営人員数(人)

常勤	-	-	0
非常勤	-	-	0

※運営人員数の人件費は理論値です。

### ●歳入

区 分		2013年度	2014年度	2015年度
歳入合計		17	17	17
内 指定管理	利用料金	-	-	-
	(使用料)	-	-	-
	目的外使用料	-	-	-
	その他	-	-	-
外 訳	直営	17	17	17
	目的外使用料	-	-	-

### ●施設分類内コストランキング(金額の高い順)

施設分類	人権関連施設	総施設数	33
区 分	総額(千円)	円/㎡	
2013年度	0	0	-
2014年度	0	0	-
2015年度	0	0	-

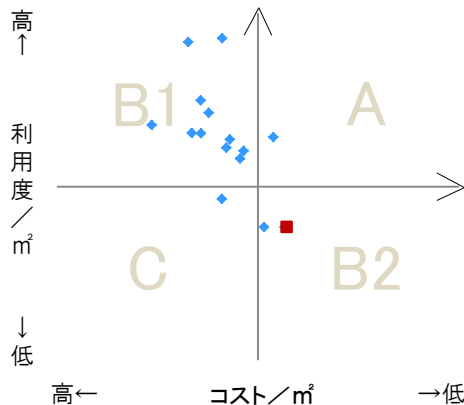
## 特記事項

施設メモ

## 費用対効果分析

【費用対効果分析(建物基本情報調査による定量的な分析)】

○費用対効果分析(㎡あたり利用度と㎡あたりコスト)



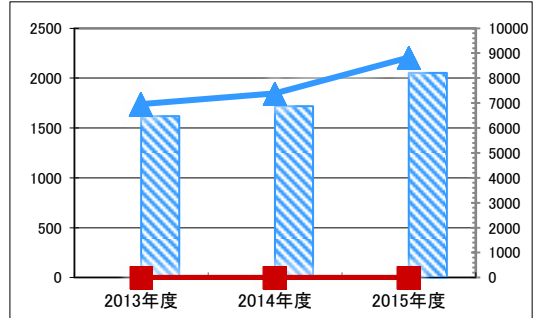
- ・軸の交差箇所は、用途を同じとする施設全体の平均値。
- ・平均値は、基準年度のコスト、利用度の平均を使用。

区分	対応	費用対効果のとらえ方
A	継続	コストと利用度のバランスが良い
B1	コスト改善	コスト面の改善が必要
B2	利用度改善	利用度の改善が必要
C	見直し	コストと利用度のバランスが悪い

凡例: ■... 当該施設 ◆... 比較対象(分類)の他施設

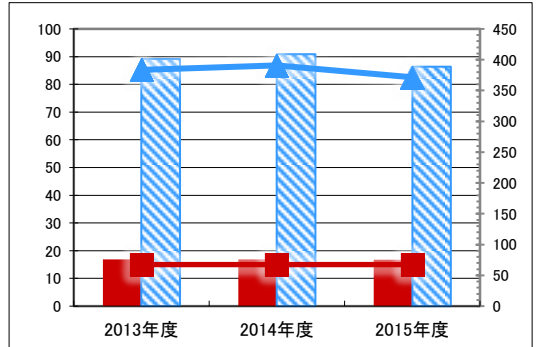
※利用度...供給情報の★印の項目値

(千円) 【歳出の推移】 (円/㎡)



凡 当該施設 総額(千円) 延床面積あたり(円/㎡)  
例 分類平均 総額(千円) 延床面積あたり(円/㎡)

(千円) 【歳入の推移】 (円/㎡)



凡 当該施設 総額(千円) 延床面積あたり(円/㎡)  
例 分類平均 総額(千円) 延床面積あたり(円/㎡)



# 施設カルテ

施設番号 2591 基準日 2016/04/01 出力日 2017/03/15

## 施設基本情報

施設名	山田共同作業所		
所在地(住所)	東区久保0346-007-00		
所管局区室課	東区役所農林水産振興課		
FM大分類	市民文化系施設	FM中分類	人権関連施設
財産中分類	公共用財産	地区	西大寺(本庁管轄区域)
財産小分類	その他の公共用財産	財産細分類	農機具倉庫
中学校区	西大寺中学校	小学校区	雄神小学校
複合化状況	—	防災上必要な施設	—
管理運営	直営	延床面積	172.33 m <sup>2</sup>
目的外使用	無	建築面積	0.00 m <sup>2</sup>
土地所有状況	—	敷地面積	896.50 m <sup>2</sup>



**施設概要**  
倉庫

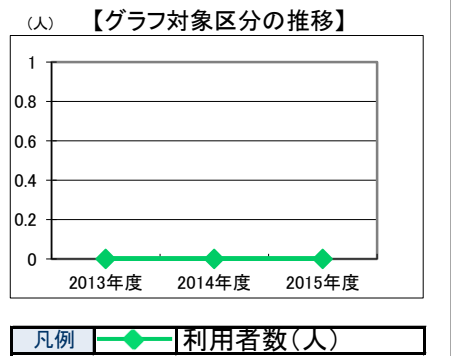
**設置目的**  
機械施設共同利用により農業労働力の不足を補い、生産性の向上に努めることで農業経営の安定化を図るために設置

**設置根拠**  
地域改善対策特定事業に係る国の財政上の特別措置に関する法律

用途地域	—	法定容積率	0 %	法定建蔽率	0 %					
用途地域以外の指定地域	—	全棟数	1棟	駐車台数	0台					
設備整備状況	備蓄用倉庫	×	環境配慮	自然エネルギー・太陽光	×	ハザードマップ指定	出入口	×	洪水時の浸水深	1.0~2.0m未満
	災害用備蓄の有無	×		屋上緑化・壁面緑化	×		廊下等	×	津波時の浸水深	指定なし
	冷暖房設備	×		設備(電気)	×		階段	×	地震・危険度	建物全壊率が3~5%の地域
	通信設備	×		設備(雨水・中水)	×		昇降機	×	地震・揺れやすさ	震度6弱の地域
	調理設備	×		その他省エネ	×		便所	×	地震・液状化危険度	高い
	入浴設備	×		分煙対策	指定なし		駐車場	×	土砂災害計画区域等	指定なし
	代替電源設備	×		アスベストの使用	無		開設年月日	1979/10/25	供用廃止日	—
							全人口	×		
							廊下等	×		
							階段	×		

## 供給情報

区分	単位	2013年度	2014年度	2015年度	注記
年間開館日数	日				
1日当たり運営時間	時間				
在籍者数	人				
利用者数	人				★
定員数	人				
蔵書冊数	冊				
貸出冊数	冊				
病床数	床				
入院延人数	人				
外来患者延人数	人				
救急患者数	人				
管理戸数	戸				
入居戸数	戸				
収容台数	台				
利用台数	台				
契約利用台数	台				
証明書発行件数	件				
届出件数	件				
斎場利用件数	件				
貸室①					
貸室②					
貸室③					
貸室④					
貸室⑤					
貸室⑥					
貸室⑦					
貸室⑧					
貸室⑨					
貸室⑩					
貸室⑪					
貸室⑫					
貸室⑬					
貸室⑭					
貸室⑮					
貸室⑯					
貸室⑰					
貸室⑱					
貸室⑳					



《注記》  
★グラフ対象指標区分  
※貸室①～⑳の各年度表記は、次の通り。  
[利用コマ数], [利用可能コマ数]

備考

# 施設カルテ

基準日 2016/04/01

## 施設基本情報

施設番号 2591 施設名 山田共同作業所

## 財務情報

### ●歳出

区 分		2013年度	2014年度	2015年度	
歳出合計		0	0	0	
内 需用費	消耗品費	-	-	-	
	燃料費(ガソリン・重油)	0	0	-	
	光熱水費	電気	0	0	-
		ガス	0	0	-
		水道	0	0	-
	修繕費	-	-	-	
外 訳	役員費	-	-	-	
委託料	-	-	-		
使用料及び賃借料	-	-	-		
備品購入費	-	-	-		
その他経費	-	-	-		

### ●運営人員数(人)

常勤	-	-	0
非常勤	-	-	0

※運営人員数の人件費は理論値です。

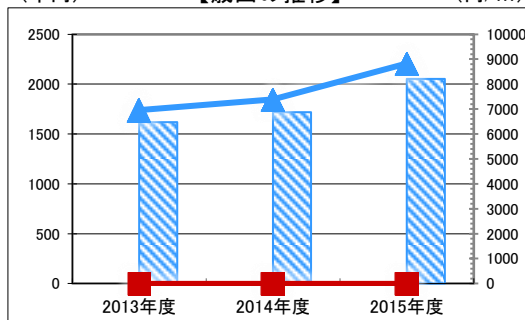
### ●歳入

区 分		2013年度	2014年度	2015年度
歳入合計		15	15	14
内 指定管理	利用料金	-	-	-
	(使用料)	-	-	-
	目的外使用料	-	-	-
	その他	-	-	-
外 訳 直営	使用料及び手数料	15	15	14
	目的外使用料	-	-	-

### ●施設分類内コストランキング(金額の高い順)

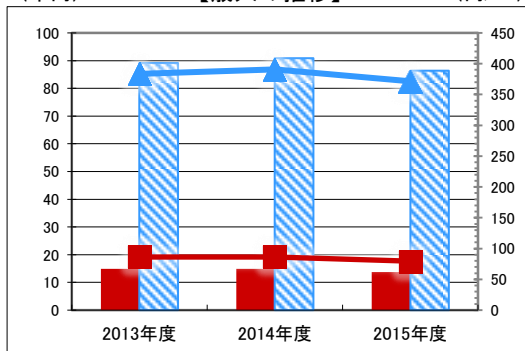
施設分類	人権関連施設	総施設数	33
区 分	総額(千円)	円/㎡	
2013年度	0	0	-
2014年度	0	0	-
2015年度	0	0	-

(千円) 【歳出の推移】 (円/㎡)



凡 当該施設 総額(千円) 延床面積あたり(円/㎡)  
例 分類平均 総額(千円) 延床面積あたり(円/㎡)

(千円) 【歳入の推移】 (円/㎡)



凡 当該施設 総額(千円) 延床面積あたり(円/㎡)  
例 分類平均 総額(千円) 延床面積あたり(円/㎡)

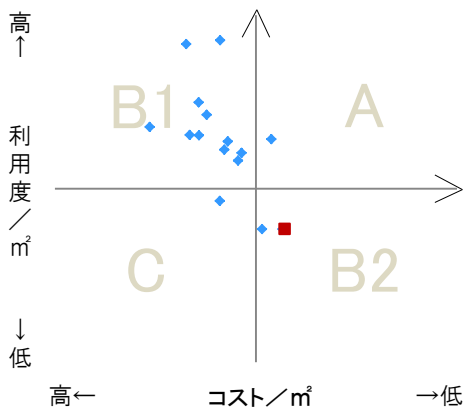
## 特記事項

施設メモ

## 費用対効果分析

【費用対効果分析(建物基本情報調査による定量的な分析)】

○費用対効果分析(㎡あたり利用度と㎡あたりコスト)



・軸の交差箇所は、用途を同じとする施設全体の平均値。  
・平均値は、基準年度のコスト、利用度の平均を使用。

区分	対応	費用対効果のとらえ方
A	継続	コストと利用度のバランスが良い
B1	コスト改善	コスト面の改善が必要
B2	利用度改善	利用度の改善が必要
C	見直し	コストと利用度のバランスが悪い

凡例: ■... 当該施設 ◆... 比較対象(分類)の他施設

※利用度...供給情報の★印の項目値



# 施設カルテ

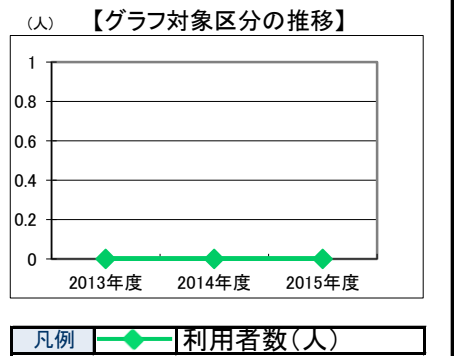
施設番号	2592	基準日	2016/04/01	出力日	2017/03/15
<b>施設基本情報</b>					
施設名	上南漁具倉庫				
所在地(住所)	東区豊田0001-007-00				
所管局区室課	東区役所農林水産振興課				
FM大分類	市民文化系施設	FM中分類	人権関連施設		
財産中分類	公共用財産	地区	西大寺(本庁管轄区域)		
財産小分類	その他の公共用財産	財産細分類	農機具倉庫		
中学校区	上南中学校	小学校区	開成小学校		
複合化状況	—	防災上必要な施設	—		
管理運営	直営	延床面積	91.78 m <sup>2</sup>		
目的外使用	無	建築面積	0.00 m <sup>2</sup>		
土地所有状況	—	敷地面積	469.70 m <sup>2</sup>		



施設概要	倉庫							
設置目的	機械施設共同利用により農業労働力の不足を補い、生産性の向上に努めることで農業経営の安定化を図るために設置							
設置根拠	地域改善対策特定事業に係る国の財政上の特別措置に関する法律							
用途地域	—	法定容積率	0 %	法定建蔽率	0 %			
用途地域以外の指定地域	—	全棟数	1 棟	駐車台数	0 台			
設備整備状況	備蓄用倉庫	×	環境配慮	自然エネルギー・太陽光	×	ハザードマップ指定	洪水時の浸水深	1.0~2.0m未満
	災害用備蓄の有無	×		屋上緑化・壁面緑化	×		津波時の浸水深	指定なし
	冷暖房設備	×		設備(電気)	×		地震・危険度	建物全壊率が3~5%の地域
	通信設備	×		設備(雨水・中水)	×		地震・揺れやすさ	震度6弱の地域
	調理設備	×		その他省エネ	×		地震・液状化危険度	高い
	入浴設備	×		分煙対策	指定なし		土砂災害計画区域等	指定なし
	代替電源設備	×		アスベストの使用	無		開設年月日	1982/04/10
							供用廃止日	—

## 供給情報

区分	単位	2013年度	2014年度	2015年度	注記
年間開館日数	日				
1日当たり運営時間	時間				
在籍者数	人				
利用者数	人				★
定員数	人				
蔵書冊数	冊				
貸出冊数	冊				
病床数	床				
入院延人数	人				
外来患者延人数	人				
救急患者数	人				
管理戸数	戸				
入居戸数	戸				
収容台数	台				
利用台数	台				
契約利用台数	台				
証明書発行件数	件				
届出件数	件				
斎場利用件数	件				
貸室①					
貸室②					
貸室③					
貸室④					
貸室⑤					
貸室⑥					
貸室⑦					
貸室⑧					
貸室⑨					
貸室⑩					
貸室⑪					
貸室⑫					
貸室⑬					
貸室⑭					
貸室⑮					
貸室⑯					
貸室⑰					
貸室⑱					
貸室⑳					



《注記》  
 ★グラフ対象指標区分  
 ※貸室①～⑳の各年度表記は、次の通り。  
 [利用コマ数], [利用可能コマ数]

備考



# 施設カルテ

基準日 2016/04/01

## 施設基本情報

施設番号 2592 施設名 上南漁具倉庫

## 財務情報

### ●歳出

区 分		2013年度	2014年度	2015年度	
歳出合計		0	0	0	
内 需用費	消耗品費	-	-	-	
	燃料費(ガソリン・重油)	0	0	-	
	光熱水費	電気	0	0	-
		ガス	0	0	-
		水道	0	0	-
	修繕費	-	-	-	
外 訳	役員費	-	-	-	
委託料	-	-	-		
使用料及び賃借料	-	-	-		
備品購入費	-	-	-		
その他経費	-	-	-		

### ●運営人員数(人)

常勤	-	-	0
非常勤	-	-	0

※運営人員数の人件費は理論値です。

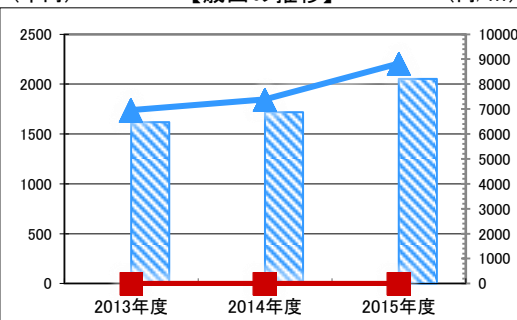
### ●歳入

区 分		2013年度	2014年度	2015年度
歳入合計		10	10	8
内 指定管理	利用料金	-	-	-
	(使用料)	-	-	-
	目的外使用料	-	-	-
	その他	-	-	-
外 訳 直営	使用料及び手数料	10	10	8
	目的外使用料	-	-	-

### ●施設分類内コストランキング(金額の高い順)

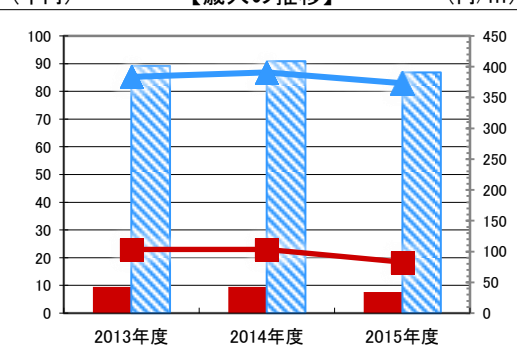
施設分類	人権関連施設	総施設数	33
区 分	総額(千円)	円/㎡	
2013年度	0	0	-
2014年度	0	0	-
2015年度	0	0	-

(千円) 【歳出の推移】 (円/㎡)



凡 当該施設 総額(千円) 延床面積あたり(円/㎡)  
例 分類平均 総額(千円) 延床面積あたり(円/㎡)

(千円) 【歳入の推移】 (円/㎡)



凡 当該施設 総額(千円) 延床面積あたり(円/㎡)  
例 分類平均 総額(千円) 延床面積あたり(円/㎡)

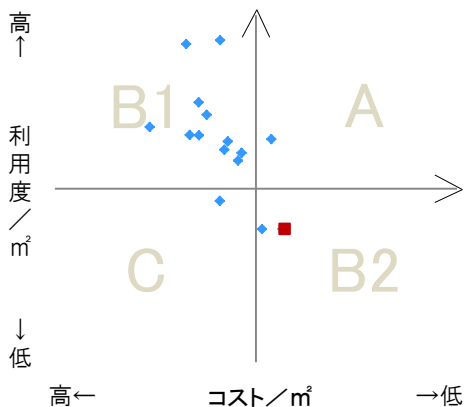
## 特記事項

施設メモ

## 費用対効果分析

【費用対効果分析(建物基本情報調査による定量的な分析)】

○費用対効果分析(㎡あたり利用度と㎡あたりコスト)



・軸の交差箇所は、用途を同じとする施設全体の平均値。  
・平均値は、基準年度のコスト、利用度の平均を使用。

区分	対応	費用対効果のとらえ方
A	継続	コストと利用度のバランスが良い
B1	コスト改善	コスト面の改善が必要
B2	利用度改善	利用度の改善が必要
C	見直し	コストと利用度のバランスが悪い

凡例: ■... 当該施設 ◆... 比較対象(分類)の他施設

※利用度...供給情報の★印の項目値



# 施設カルテ

施設番号	2597	基準日	2016/04/01	出力日	2017/03/15
<b>施設基本情報</b>					
施設名	一日市 農機具保管庫				
所在地(住所)	東区一日市0250-008-00				
所管局区室課	東区役所農林水産振興課				
FM大分類	市民文化系施設	FM中分類	人権関連施設		
財産中分類	公共用財産	地区	上道		
財産小分類	その他の公共用財産	財産細分類	農機具倉庫		
中学校区	上道中学校	小学校区	御休小学校		
複合化状況	—	防災上必要な施設	—		
管理運営	直営	延床面積	74.70 m <sup>2</sup>		
目的外使用	無	建築面積	0.00 m <sup>2</sup>		
土地所有状況	—	敷地面積	216.45 m <sup>2</sup>		

施設概要	倉庫
------	----

設置目的	機械施設共同利用により農業労働力の不足を補い、生産性の向上に努めることで農業経営の安定化を図るために設置
------	--

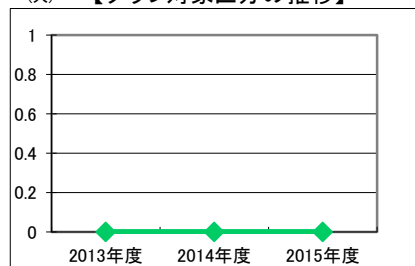
設置根拠	地域改善対策特定事業に係る国の財政上の特別措置に関する法律
------	-------------------------------

用途地域	—	法定容積率	0 %	法定建蔽率	0 %			
用途地域以外の指定地域	—	全棟数	1棟	駐車台数	0台			
設備整備状況	備蓄用倉庫	×	自然エネルギー・太陽光	×	ハザードマップ指定	洪水時の浸水深	1.0~2.0m未満	
	災害用備蓄の有無	×	屋上緑化・壁面緑化	×	ハザードマップ指定	津波時の浸水深	指定なし	
	冷暖房設備	×	設備(電気)	×	ハザードマップ指定	地震・危険度	建物全壊率が3~5%の地域	
	通信設備	×	設備(雨水・中水)	×	ハザードマップ指定	地震・揺れやすさ	震度6弱の地域	
	調理設備	×	その他省エネ	×	ハザードマップ指定	地震・液状化危険度	高い	
	入浴設備	×	分煙対策	指定なし	ハザードマップ指定	土砂災害計画区域等	指定なし	
	代替電源設備	×	アスベストの使用	無	開設年月日	1985/04/01	供用廃止日	—
					出入口	×		
					廊下等	×		
					階段	×		
				昇降機	×			
				便所	×			
				駐車場	×			

## 供給情報

区分	単位	2013年度	2014年度	2015年度	注記
年間開館日数	日				
1日当たり運営時間	時間				
在籍者数	人				
利用者数	人				★
定員数	人				
蔵書冊数	冊				
貸出冊数	冊				
病床数	床				
入院延人数	人				
外来患者延人数	人				
救急患者数	人				
管理戸数	戸				
入居戸数	戸				
収容台数	台				
利用台数	台				
契約利用台数	台				
証明書発行件数	件				
届出件数	件				
斎場利用件数	件				
貸室①					
貸室②					
貸室③					
貸室④					
貸室⑤					
貸室⑥					
貸室⑦					
貸室⑧					
貸室⑨					
貸室⑩					
貸室⑪					
貸室⑫					
貸室⑬					
貸室⑭					
貸室⑮					
貸室⑯					
貸室⑰					
貸室⑱					
貸室⑳					

(人) 【グラフ対象区分の推移】



凡例 ◆ 利用者数(人)

《注記》

★グラフ対象指標区分

※貸室①~⑳の各年度表記は、次の通り。

[利用コマ数], [利用可能コマ数]

備考

# 施設カルテ

基準日 2016/04/01

## 施設基本情報

施設番号 2597 施設名 一日市 農機具保管庫

## 財務情報

### ●歳出

区 分		2013年度	2014年度	2015年度	
歳出合計		0	0	0	
内 需用費	消耗品費	-	-	-	
	燃料費(ガソリン・重油)	0	0	-	
	光熱水費	電気	0	0	-
		ガス	0	0	-
		水道	0	0	-
	修繕費	-	-	-	
外 訳	役員費	-	-	-	
委託料	-	-	-		
使用料及び賃借料	-	-	-		
備品購入費	-	-	-		
その他経費	-	-	-		

### ●運営人員数(人)

常勤	-	-	0
非常勤	-	-	0

※運営人員数の人件費は理論値です。

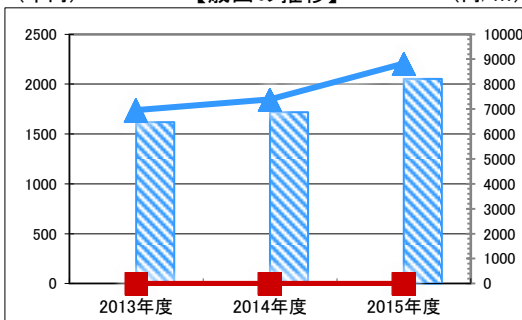
### ●歳入

区 分		2013年度	2014年度	2015年度
歳入合計		6	6	5
内 指定管理	利用料金	-	-	-
	(使用料)	-	-	-
	目的外使用料	-	-	-
	その他	-	-	-
外 訳 直営	使用料及び手数料	6	6	5
	目的外使用料	-	-	-

### ●施設分類内コストランキング(金額の高い順)

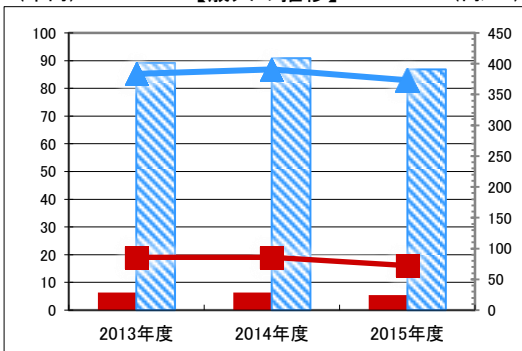
施設分類	人権関連施設	総施設数	33
区 分	総額(千円)	円/㎡	
2013年度	0	0	-
2014年度	0	0	-
2015年度	0	0	-

### 【歳出の推移】



凡 当該施設 総額(千円) 延床面積あたり(円/㎡)  
例 分類平均 総額(千円) 延床面積あたり(円/㎡)

### 【歳入の推移】



凡 当該施設 総額(千円) 延床面積あたり(円/㎡)  
例 分類平均 総額(千円) 延床面積あたり(円/㎡)

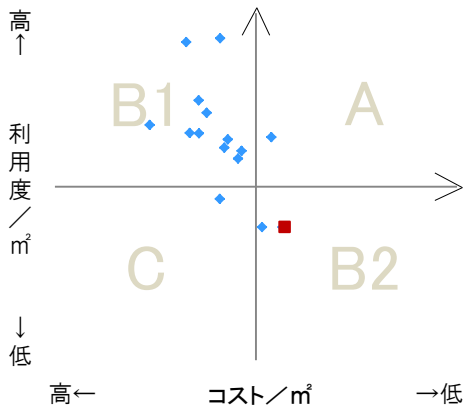
## 特記事項

施設メモ

## 費用対効果分析

【費用対効果分析(建物基本情報調査による定量的な分析)】

○費用対効果分析(㎡あたり利用度と㎡あたりコスト)



・軸の交差箇所は、用途を同じとする施設全体の平均値。  
・平均値は、基準年度のコスト、利用度の平均を使用。

区分	対応	費用対効果のとらえ方
A	継続	コストと利用度のバランスが良い
B1	コスト改善	コスト面の改善が必要
B2	利用度改善	利用度の改善が必要
C	見直し	コストと利用度のバランスが悪い

凡例: ■... 当該施設 ◆... 比較対象(分類)の他施設

※利用度...供給情報の★印の項目値



# 施設カルテ

施設番号	2726	基準日	2016/04/01	出力日	2017/03/15
------	------	-----	------------	-----	------------

## 施設基本情報

施設名	宿毛 養鰻場管理棟			
所在地(住所)	東区宿毛0000-000-00			
所管局区室課	東区役所農林水産振興課			
FM大分類	市民文化系施設	FM中分類	人権関連施設	
財産中分類	公共用財産	地区	西大寺(本庁管轄区域)	
財産小分類	その他の公共用財産	財産細分類	共同作業場	
中学校区	山南中学校	小学校区	大宮小学校	
複合化状況	—	防災上必要な施設	—	
管理運営	直営	延床面積	61.56 m <sup>2</sup>	
目的外使用	無	建築面積	0.00 m <sup>2</sup>	
土地所有状況	—	敷地面積	2,905.00 m <sup>2</sup>	

施設概要	養鰻場
------	-----

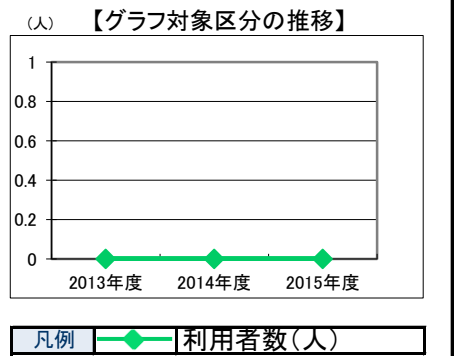
設置目的	生産性の向上に努めることで漁業経営の安定化を図るために設置
------	-------------------------------

設置根拠	地域改善対策特定事業に係る国の財政上の特別措置に関する法律
------	-------------------------------

用途地域	—	法定容積率	0 %	法定建蔽率	0 %				
用途地域以外の指定地域	—	全棟数	2 棟	駐車台数	0 台				
設備整備状況	備蓄用倉庫	×	環境配慮	出入口	×	洪水時の浸水深	1.0~2.0m未満		
	災害用備蓄の有無	×		廊下等	×	津波時の浸水深	指定なし		
	冷暖房設備	×		階段	×	地震・危険度	建物全壊率が3~5%の地域		
	通信設備	×		昇降機	×	地震・揺れやすさ	震度6弱の地域		
	調理設備	×		便所	×	地震・液状化危険度	高い		
	入浴設備	×		分煙対策	指定なし	土砂災害計画区域等	指定なし		
	代替電源設備	×		アスベストの使用	無	開設年月日	1981/04/20	供用廃止日	—
						全 棟 数	2 棟	駐 車 台 数	0 台
						出 入 口	×	ハザードマップ指定	
						廊 下 等	×		

## 供給情報

区 分	単位	2013年度	2014年度	2015年度	注記
年間開館日数	日				
1日当たり運営時間	時間				
在籍者数	人				
利用者数	人				★
定員数	人				
蔵書冊数	冊				
貸出冊数	冊				
病床数	床				
入院延人数	人				
外来患者延人数	人				
救急患者数	人				
管理戸数	戸				
入居戸数	戸				
収容台数	台				
利用台数	台				
契約利用台数	台				
証明書発行件数	件				
届出件数	件				
斎場利用件数	件				
貸室①					
貸室②					
貸室③					
貸室④					
貸室⑤					
貸室⑥					
貸室⑦					
貸室⑧					
貸室⑨					
貸室⑩					
貸室⑪					
貸室⑫					
貸室⑬					
貸室⑭					
貸室⑮					
貸室⑯					
貸室⑰					
貸室⑱					
貸室⑳					



《注記》  
 ★グラフ対象指標区分  
 ※貸室①～⑳の各年度表記は、次の通り。  
 [利用コマ数], [利用可能コマ数]

備 考

# 施設カルテ

基準日 2016/04/01

## 施設基本情報

施設番号 2726 施設名 宿毛 養鰻場管理棟

## 財務情報

区 分		2013年度	2014年度	2015年度	
歳出合計		0	0	0	
内 需用費	消耗品費	-	-	-	
	燃料費(ガソリン・重油)	0	0	-	
	光熱水費	電気	0	0	-
		ガス	0	0	-
		水道	0	0	-
	修繕費	-	-	-	
外 訳	役員費	-	-	-	
委託料	-	-	-		
使用料及び賃借料	-	-	-		
備品購入費	-	-	-		
その他経費	-	-	-		

### ●運営人員数(人)

常勤	-	-	0
非常勤	-	-	0

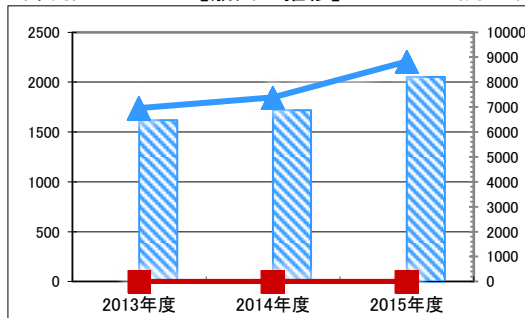
※運営人員数の人件費は理論値です。

区 分		2013年度	2014年度	2015年度
歳入合計		0	0	0
内 指定管理	利用料金	-	-	-
	(使用料)	-	-	-
	目的外使用料	-	-	-
	その他	-	-	-
外 訳 直営	使用料及び手数料	0	0	0
	目的外使用料	-	-	-

### ●施設分類内コストランキング(金額の高い順)

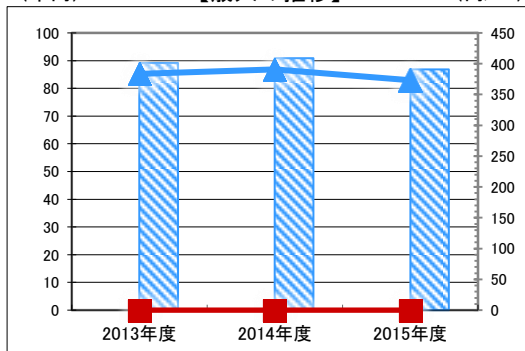
施設分類	人権関連施設	総施設数	33
区 分	総額(千円)	円/㎡	
2013年度	0	-	0
2014年度	0	-	0
2015年度	0	-	0

(千円) 【歳出の推移】 (円/㎡)



凡 当該施設 総額(千円) 延床面積あたり(円/㎡)  
例 分類平均 総額(千円) 延床面積あたり(円/㎡)

(千円) 【歳入の推移】 (円/㎡)



凡 当該施設 総額(千円) 延床面積あたり(円/㎡)  
例 分類平均 総額(千円) 延床面積あたり(円/㎡)

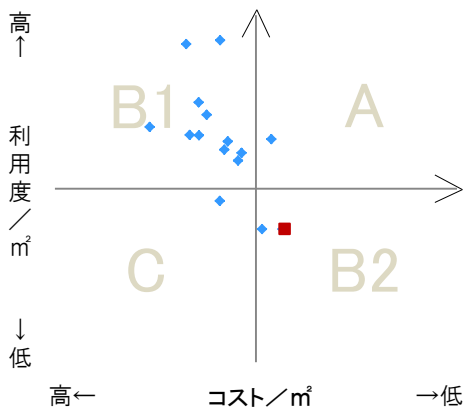
## 特記事項

施設メモ

## 費用対効果分析

【費用対効果分析(建物基本情報調査による定量的な分析)】

○費用対効果分析(㎡あたり利用度と㎡あたりコスト)



・軸の交差箇所は、用途を同じとする施設全体の平均値。  
・平均値は、基準年度のコスト、利用度の平均を使用。

区分	対応	費用対効果のとらえ方
A	継続	コストと利用度のバランスが良い
B1	コスト改善	コスト面の改善が必要
B2	利用度改善	利用度の改善が必要
C	見直し	コストと利用度のバランスが悪い

凡例: ■... 当該施設 ◆... 比較対象(分類)の他施設

※利用度...供給情報の★印の項目値





# 施設カルテ

施設番号 2586 基準日 2016/04/01 出力日 2017/03/16

## 施設基本情報

施設名	神下農機具倉庫			
所在地(住所)	中区神下0228-003-00			
所管局区室課	市民協働局人権推進課			
FM大分類	市民文化系施設	FM中分類	人権関連施設	
財産中分類	公共用財産	地区	中区本庁管轄区域	
財産小分類	その他の公共用財産	財産細分類	農機具倉庫	
中学校区	竜操中学校	小学校区	財田小学校	
複合化状況	無	防災上必要な施設	指定なし	
管理運営	直営	延床面積	19.20 m <sup>2</sup>	
目的外使用	無	建築面積	19.20 m <sup>2</sup>	
土地所有状況	—	敷地面積	42.62 m <sup>2</sup>	

施設概要	農機具倉庫
------	-------

設置目的	施設周辺地区の農業機具の共同置き場
------	-------------------

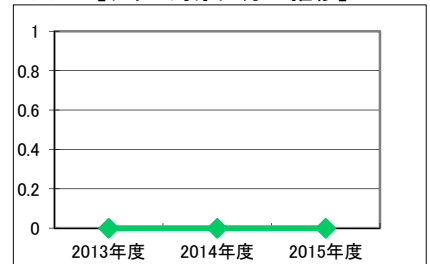
設置根拠	—
------	---

用途地域	第一種住居地域	法定容積率	200 %	法定建蔽率	60 %					
用途地域以外の指定地域	—	全棟数	1 棟	駐車台数	0 台					
設備整備状況	備蓄用倉庫	×	環境配慮	出入口	—	ハザードマップ指定	洪水時の浸水深	1.0~2.0m未満		
	災害用備蓄の有無	×		廊下等	—		津波時の浸水深	指定なし		
	冷暖房設備	×		階段	—		地震・危険度	建物全壊率が3%未満の地域		
	通信設備	×		昇降機	—		地震・揺れやすさ	震度6弱の地域		
	調理設備	×		便所	—		地震・液状化危険度	きわめて高い		
	入浴設備	×		分煙対策	指定なし		土砂災害計画区域等	指定なし		
	代替電源設備	×		アスベストの使用	無		開設年月日	1967/03/31	供用廃止日	—
							全棟数	1 棟		
							出入口	—		
							廊下等	—		

## 供給情報

区分	単位	2013年度	2014年度	2015年度	注記
年間開館日数	日				
1日当たり運営時間	時間				
在籍者数	人				
利用者数	人				★
定員数	人				
蔵書冊数	冊				
貸出冊数	冊				
病床数	床				
入院延人数	人				
外来患者延人数	人				
救急患者数	人				
管理戸数	戸				
入居戸数	戸				
収容台数	台				
利用台数	台				
契約利用台数	台				
証明書発行件数	件				
届出件数	件				
斎場利用件数	件				
貸室①					
貸室②					
貸室③					
貸室④					
貸室⑤					
貸室⑥					
貸室⑦					
貸室⑧					
貸室⑨					
貸室⑩					
貸室⑪					
貸室⑫					
貸室⑬					
貸室⑭					
貸室⑮					
貸室⑯					
貸室⑰					
貸室⑱					
貸室⑳					

(人) 【グラフ対象区分の推移】



凡例 ◆ 利用者数(人)

《注記》

★グラフ対象指標区分

※貸室①～⑳の各年度表記は、次の通り。

[利用コマ数], [利用可能コマ数]

備考

# 施設カルテ

基準日 2016/04/01

## 施設基本情報

施設番号 2586 施設名 神下農機具倉庫

## 財務情報

### ●歳出

区分		(千円)			
		2013年度	2014年度	2015年度	
歳出合計		0	0	0	
内 需用費	消耗品費	-	-	-	
	燃料費(ガソリン・重油)	0	0	-	
	電気	光熱水費	0	0	-
		水道	0	0	-
	修繕費	-	-	-	
	外	役務費	-	-	-
訳	委託料	-	-	-	
	使用料及び賃借料	-	-	-	
	備品購入費	-	-	-	
	その他経費	-	-	-	

### ●運営人員数(人)

常勤	-	-	-
非常勤	-	-	-

※運営人員数の人件費は理論値です。

### ●歳入

区分		(千円)		
		2013年度	2014年度	2015年度
歳入合計		0	0	0
内 指定管理	利用料金(使用料)	-	-	-
	目的外使用料	-	-	-
	その他	-	-	-
	直営	-	-	-
訳	使用料及び手数料	-	-	-
	目的外使用料	-	-	-

### ●施設分類内コストランキング(金額の高い順)

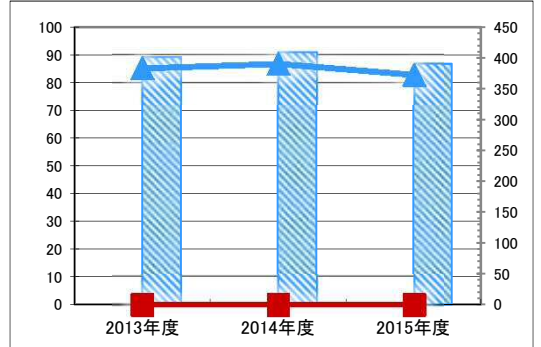
施設分類	人権関連施設	総施設数	33
区分	総額(千円)	円/㎡	
2013年度	0	0	-
2014年度	0	0	-
2015年度	0	0	-

(千円) 【歳出の推移】 (円/㎡)



凡 当該施設 総額(千円) 延床面積あたり(円/㎡)  
例 分類平均 総額(千円) 延床面積あたり(円/㎡)

(千円) 【歳入の推移】 (円/㎡)



凡 当該施設 総額(千円) 延床面積あたり(円/㎡)  
例 分類平均 総額(千円) 延床面積あたり(円/㎡)

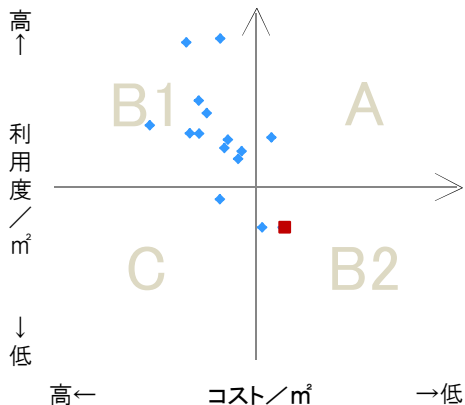
## 特記事項

施設メモ

## 費用対効果分析

【費用対効果分析(建物基本情報調査による定量的な分析)】

○費用対効果分析(㎡あたり利用度と㎡あたりコスト)



- ・軸の交差箇所は、用途を同じとする施設全体の平均値。
- ・平均値は、基準年度のコスト、利用度の平均を使用。

区分	対応	費用対効果のとらえ方
A	継続	コストと利用度のバランスが良い
B1	コスト改善	コスト面の改善が必要
B2	利用度改善	利用度の改善が必要
C	見直し	コストと利用度のバランスが悪い

凡例: ■... 当該施設 ◆... 比較対象(分類)の他施設

※利用度...供給情報の★印の項目値



# 施設カルテ

施設番号	2593	基準日	2016/04/01	出力日	2017/03/15
<b>施設基本情報</b>					
施設名	神下 農機具倉庫				
所在地(住所)	中区神下0414-000-00				
所管局区室課	中区役所農林水産振興課				
FM大分類	市民文化系施設	FM中分類	人権関連施設		
財産中分類	公共用財産	地区	中区本庁管轄区域		
財産小分類	その他の公共用財産	財産細分類	農機具倉庫		
中学校区	竜操中学校	小学校区	財田小学校		
複合化状況	無	防災上必要な施設	指定なし		
管理運営	直営	延床面積	90.29 m <sup>2</sup>		
目的外使用	有	建築面積	90.29 m <sup>2</sup>		
土地所有状況	—	敷地面積	174.14 m <sup>2</sup>		

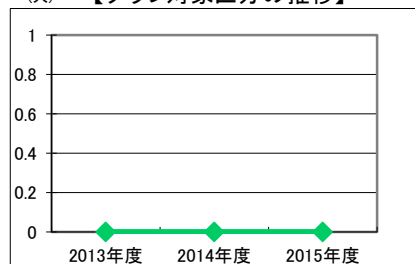


施設概要	倉庫									
設置目的	機械施設共同利用により農業労働力の不足を補い、生産性の向上に努めることで農家経営の安定化を図るために設置									
設置根拠	地域改善対策特定事業に係る国の財政上の特別措置に関する法律									
用途地域	第一種住居地域	法定容積率	200 %	法定建蔽率	60 %					
用途地域以外の指定地域	指定なし	全棟数	2 棟	駐車台数	0 台					
設備整備状況	備蓄用倉庫	×	環境配慮	自然エネルギー・太陽光	×	ハザードマップ指定	洪水時の浸水深	1.0~2.0m未満		
	災害用備蓄の有無	×		屋上緑化・壁面緑化	×		津波時の浸水深	指定なし		
	冷暖房設備	×		設備(電気)	×		地震・危険度	建物全壊率が3~5%の地域		
	通信設備	×		設備(雨水・中水)	×		地震・揺れやすさ	震度6弱の地域		
	調理設備	×		その他省エネ	×		地震・液状化危険度	高い		
	入浴設備	×		分煙対策	指定なし		土砂災害計画区域等	指定なし		
	代替電源設備	×		アスベストの使用	無		開設年月日	1976/04/01	供用廃止日	—
							出入口	×		
				廊下等	×					
				階段	×					
				昇降機	×					
				便所	×					
				駐車場	×					

## 供給情報

区分	単位	2013年度	2014年度	2015年度	注記
年間開館日数	日				
1日当たり運営時間	時間				
在籍者数	人				
利用者数	人				★
定員数	人				
蔵書冊数	冊				
貸出冊数	冊				
病床数	床				
入院延人数	人				
外来患者延人数	人				
救急患者数	人				
管理戸数	戸				
入居戸数	戸				
収容台数	台				
利用台数	台				
契約利用台数	台				
証明書発行件数	件				
届出件数	件				
斎場利用件数	件				
貸室①					
貸室②					
貸室③					
貸室④					
貸室⑤					
貸室⑥					
貸室⑦					
貸室⑧					
貸室⑨					
貸室⑩					
貸室⑪					
貸室⑫					
貸室⑬					
貸室⑭					
貸室⑮					
貸室⑯					
貸室⑰					
貸室⑱					
貸室⑳					

(人) 【グラフ対象区分の推移】



凡例 ◆ 利用者数(人)

《注記》

★グラフ対象指標区分

※貸室①～⑳の各年度表記は、次の通り。

[利用コマ数], [利用可能コマ数]

備考

# 施設カルテ

基準日 2016/04/01

## 施設基本情報

施設番号 2593 施設名 神下 農機具倉庫

## 財務情報

### ●歳出

区 分		2013年度	2014年度	2015年度	
歳出合計		0	0	0	
内 需用費	消耗品費	-	-	-	
	燃料費(ガソリン・重油)	0	0	0	
	光熱水費	電気	0	0	0
		ガス	0	0	0
		水道	0	0	0
	修繕費	-	-	-	
外 訳	役員費	-	-	-	
委託料	-	-	-		
使用料及び賃借料	-	-	-		
備品購入費	-	-	-		
その他経費	-	-	-		

### ●運営人員数(人)

	2013年度	2014年度	2015年度
常勤	0	0	0
非常勤	0	0	0

※運営人員数の人件費は理論値です。

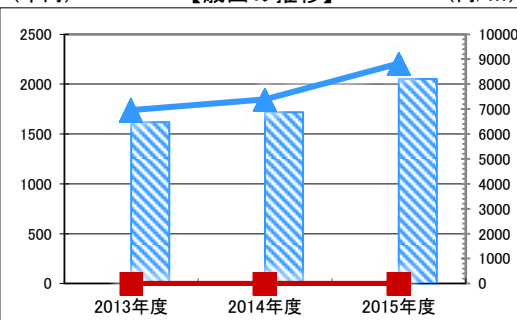
### ●歳入

区 分		2013年度	2014年度	2015年度
歳入合計		6	6	6
内 指定管理	利用料金	-	-	-
	(使用料)	-	-	-
	目的外使用料	-	-	-
	その他	-	-	-
外 訳 直営	使用料及び手数料	-	-	-
	目的外使用料	6	6	6

### ●施設分類内コストランキング(金額の高い順)

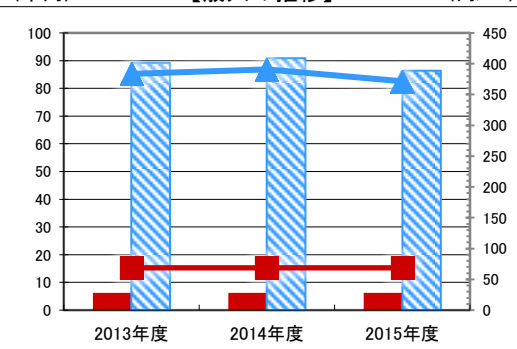
施設分類	人権関連施設	総施設数	33
区 分	総額(千円)	円/㎡	
2013年度	0	0	-
2014年度	0	0	-
2015年度	0	0	-

### 【歳出の推移】



凡 当該施設 総額(千円) 延床面積あたり(円/㎡)  
例 分類平均 総額(千円) 延床面積あたり(円/㎡)

### 【歳入の推移】



凡 当該施設 総額(千円) 延床面積あたり(円/㎡)  
例 分類平均 総額(千円) 延床面積あたり(円/㎡)

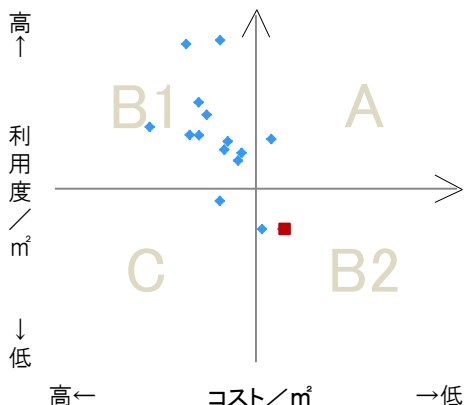
## 特記事項

施設メモ

## 費用対効果分析

【費用対効果分析(建物基本情報調査による定量的な分析)】

○費用対効果分析(㎡あたり利用度と㎡あたりコスト)



・軸の交差箇所は、用途を同じとする施設全体の平均値。  
・平均値は、基準年度のコスト、利用度の平均を使用。

区分	対応	費用対効果のとらえ方
A	継続	コストと利用度のバランスが良い
B1	コスト改善	コスト面の改善が必要
B2	利用度改善	利用度の改善が必要
C	見直し	コストと利用度のバランスが悪い

凡例: ■ ... 当該施設 ◆ ... 比較対象(分類)の他施設

※利用度...供給情報の★印の項目値

