


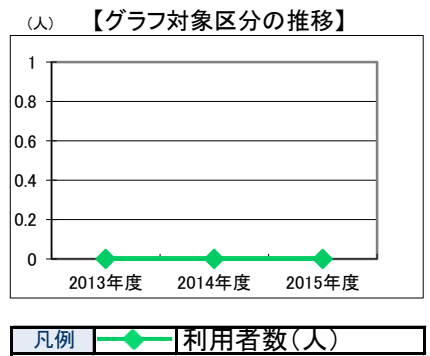
施設カルテ

施設番号	2594		基準日	2016/04/01	出力日	2017/03/07
施設基本情報						
施設名	大井 農機具倉庫					
所在地(住所)	北区大井2690-007-00					
所管局区室課	北区役所農林水産振興課					
FM大分類	市民文化系施設	FM中分類	人権関連施設			
財産中分類	公共用財産	地区	足守			
財産小分類	その他の公共用財産	財産細分類	農機具倉庫			
中学校区	足守中学校	小学校区	蛸明小学校			
複合化状況	無	防災上必要な施設	-			
管理運営	直営	延床面積	50.31 m ²			
目的外使用	有	建築面積	0.00 m ²			
土地所有状況	-	敷地面積	147.00 m ²			

施設概要	倉庫							
設置目的	機械・施設の共同利用により農業労働力の不足を補い、生産性の向上に努めることで農家経営の安定化を図るために設置							
設置根拠	地域改善対策特定事業に係る国の財政上の特別措置に関する法律							
用途地域	-	法定容積率	0 %	法定建蔽率	0 %			
用途地域以外の指定地域	-	全棟数	1 棟	駐車台数	0 台			
設備整備状況	備蓄用倉庫	-	自然エネルギー・太陽光	×	ハザードマップ指定	洪水時の浸水深	-	
	災害用備蓄の有無	-	屋上緑化・壁面緑化	×	出入口	×	津波時の浸水深	-
	冷暖房設備	-	設備(電気)	×	廊下等	×	地震・危険度	-
	通信設備	-	設備(雨水・中水)	×	階段	×	地震・揺れやすさ	-
	調理設備	-	その他省エネ	×	昇降機	×	地震・液状化危険度	-
	入浴設備	-	分煙対策	指定なし	便所	×	土砂災害計画区域等	-
	代替電源設備	-	アスベストの使用	無	駐車場	×	開設年月日	1978/12/05
							供用廃止日	-

供給情報

区分	単位	2013年度	2014年度	2015年度	注記
年間開館日数	日				
1日当たり運営時間	時間				
在籍者数	人				
利用者数	人				★
定員数	人				
蔵書冊数	冊				
貸出冊数	冊				
病床数	床				
入院延人数	人				
外来患者延人数	人				
救急患者数	人				
管理戸数	戸				
入居戸数	戸				
収容台数	台				
利用台数	台				
契約利用台数	台				
証明書発行件数	件				
届出件数	件				
斎場利用件数	件				
貸室①					
貸室②					
貸室③					
貸室④					
貸室⑤					
貸室⑥					
貸室⑦					
貸室⑧					
貸室⑨					
貸室⑩					
貸室⑪					
貸室⑫					
貸室⑬					
貸室⑭					
貸室⑮					
貸室⑯					
貸室⑰					
貸室⑱					
貸室⑳					



《注記》
 ★グラフ対象指標区分
 ※貸室①～⑳の各年度表記は、次の通り。
 [利用コマ数], [利用可能コマ数]

備考

施設カルテ

基準日 2016/04/01

施設基本情報

施設番号 2594 施設名 大井 農機具倉庫

財務情報

●歳出

区 分		2013年度	2014年度	2015年度	
歳出合計		0	0	0	
内 需用費	消耗品費	-	-	-	
	燃料費(ガソリン・重油)	0	0	0	
	光熱水費	電気	0	0	0
		ガス	0	0	0
		水道	0	0	0
	修繕費	-	-	-	
外 訳	役員費	-	-	-	
委託料	-	-	-		
使用料及び賃借料	-	-	-		
備品購入費	-	-	-		
その他経費	-	-	-		

●運営人員数(人)

常勤	0	0
非常勤	0	0

※運営人員数の人件費は理論値です。

●歳入

区 分		2013年度	2014年度	2015年度
歳入合計		4	4	4
内 指定管理	利用料金	-	-	-
	(使用料)	-	-	-
	目的外使用料	-	-	-
	その他	-	-	-
外 訳 直営	使用料及び手数料	-	-	-
	目的外使用料	4	4	4

●施設分類内コストランキング(金額の高い順)

施設分類	人権関連施設	総施設数	33
区 分	総額(千円)	円/㎡	
2013年度	0	0	-
2014年度	0	0	-
2015年度	0	0	-

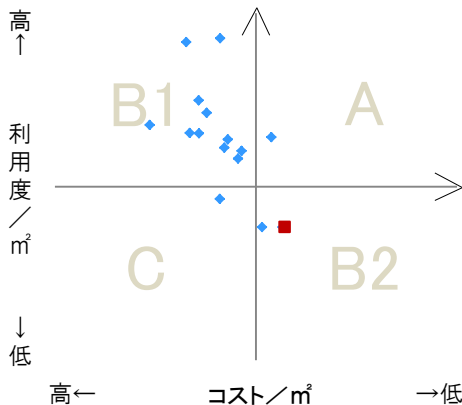
特記事項

施設メモ

費用対効果分析

【費用対効果分析(建物基本情報調査による定量的な分析)】

○費用対効果分析(㎡あたり利用度と㎡あたりコスト)



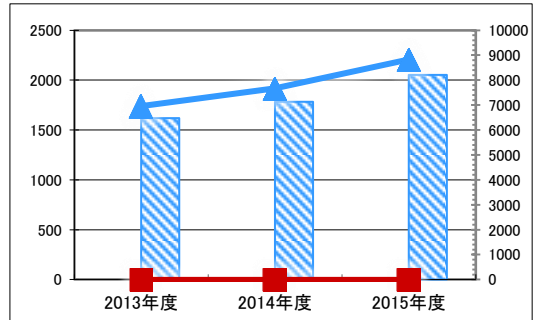
- ・軸の交差箇所は、用途を同じとする施設全体の平均値。
- ・平均値は、基準年度のコスト、利用度の平均を使用。

区分	対応	費用対効果のとらえ方
A	継続	コストと利用度のバランスが良い
B1	コスト改善	コスト面の改善が必要
B2	利用度改善	利用度の改善が必要
C	見直し	コストと利用度のバランスが悪い

凡例: ■... 当該施設 ◆... 比較対象(分類)の他施設

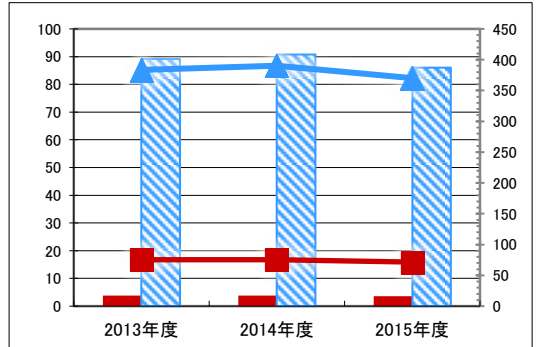
※利用度...供給情報の★印の項目値

(千円) 【歳出の推移】 (円/㎡)



凡 当該施設 ■ 総額(千円) ◆ 延床面積あたり(円/㎡)
例 分類平均 ■ 総額(千円) ◆ 延床面積あたり(円/㎡)

(千円) 【歳入の推移】 (円/㎡)



凡 当該施設 ■ 総額(千円) ◆ 延床面積あたり(円/㎡)
例 分類平均 ■ 総額(千円) ◆ 延床面積あたり(円/㎡)

施設カルテ

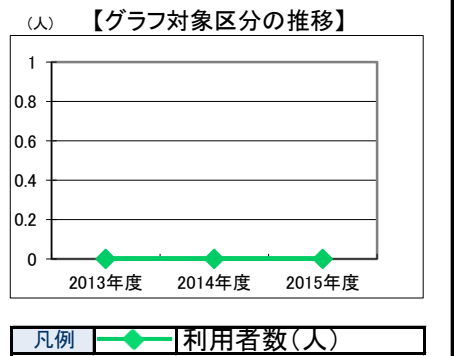
施設番号	2596	基準日	2016/04/01	出力日	2017/03/15
施設基本情報					
施設名	乙多見 農機具保管庫				
所在地(住所)	中区神下0169-006-00				
所管局区室課	中区役所農林水産振興課				
FM大分類	市民文化系施設	FM中分類	人権関連施設		
財産中分類	公共用財産	地区	中区本庁管轄区域		
財産小分類	その他の公共用財産	財産細分類	農機具倉庫		
中学校区	竜操中学校	小学校区	財田小学校		
複合化状況	無	防災上必要な施設	指定なし		
管理運営	直営	延床面積	62.55 ㎡		
目的外使用	有	建築面積	62.55 ㎡		
土地所有状況	—	敷地面積	212.00 ㎡		



施設概要	倉庫							
設置目的	機械施設共同利用により農業労働力の不足を補い、生産性の向上に努めることで農家経営の安定化を図るために設置							
設置根拠	地域改善対策特定事業に係る国の財政上の特別措置に関する法律							
用途地域	準工業地域	法定容積率	200 %	法定建蔽率	60 %			
用途地域以外の指定地域	指定なし	全棟数	1 棟	駐車台数	0 台			
設備整備状況	備蓄用倉庫	×	環境配慮	自然エネルギー・太陽光	×	ハザードマップ指定	洪水時の浸水深	1.0~2.0m未満
	災害用備蓄の有無	×		屋上緑化・壁面緑化	×		津波時の浸水深	指定なし
	冷暖房設備	×		設備(電気)	×		地震・危険度	建物全壊率が3~5%の地域
	通信設備	×		設備(雨水・中水)	×		地震・揺れやすさ	震度6弱の地域
	調理設備	×		その他省エネ	×		地震・液状化危険度	高い
	入浴設備	×		分煙対策	指定なし		土砂災害計画区域等	指定なし
	代替電源設備	×		アスベストの使用	無		開設年月日	1979/11/13
							供用廃止日	—

供給情報

区分	単位	2013年度	2014年度	2015年度	注記
年間開館日数	日				
1日当たり運営時間	時間				
在籍者数	人				
利用者数	人				★
定員数	人				
蔵書冊数	冊				
貸出冊数	冊				
病床数	床				
入院延人数	人				
外来患者延人数	人				
救急患者数	人				
管理戸数	戸				
入居戸数	戸				
収容台数	台				
利用台数	台				
契約利用台数	台				
証明書発行件数	件				
届出件数	件				
斎場利用件数	件				
貸室①					
貸室②					
貸室③					
貸室④					
貸室⑤					
貸室⑥					
貸室⑦					
貸室⑧					
貸室⑨					
貸室⑩					
貸室⑪					
貸室⑫					
貸室⑬					
貸室⑭					
貸室⑮					
貸室⑯					
貸室⑰					
貸室⑱					
貸室⑳					



《注記》
 ★グラフ対象指標区分
 ※貸室①～⑳の各年度表記は、次の通り。
 [利用コマ数], [利用可能コマ数]

備考

施設カルテ

基準日 2016/04/01

施設基本情報

施設番号 2596 施設名 乙多見 農機具保管庫

財務情報

●歳出

区 分		2013年度	2014年度	2015年度	
歳出合計		0	0	0	
内 需用費	消耗品費	-	-	-	
	燃料費(ガソリン・重油)	0	0	0	
	光熱水費	電気	0	0	0
		ガス	0	0	0
		水道	0	0	0
	修繕費	-	-	-	
外 訳	役員費	-	-	-	
委託料	-	-	-		
使用料及び賃借料	-	-	-		
備品購入費	-	-	-		
その他経費	-	-	-		

●運営人員数(人)

	2013年度	2014年度	2015年度
常勤	0	0	0
非常勤	0	0	0

※運営人員数の人件費は理論値です。

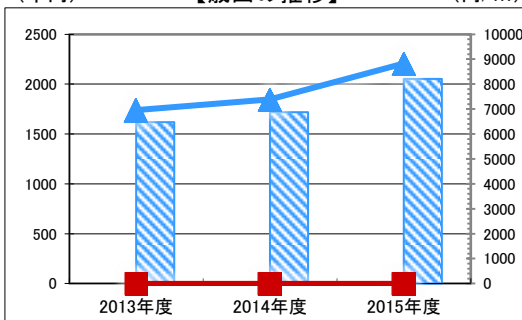
●歳入

区 分		2013年度	2014年度	2015年度
歳入合計		5	5	5
内 指定管理	利用料金	-	-	-
	(使用料)	-	-	-
	目的外使用料	-	-	-
	その他	-	-	-
外 訳 直営	使用料及び手数料	-	-	-
	目的外使用料	5	5	5

●施設分類内コストランキング(金額の高い順)

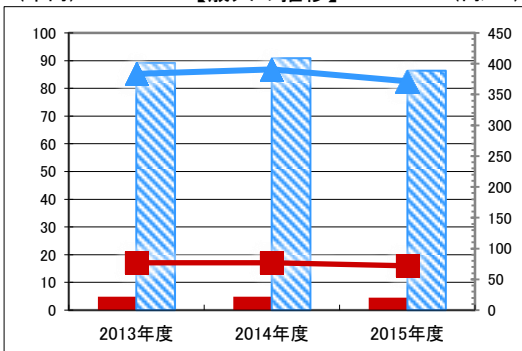
施設分類	人権関連施設	総施設数	33
区 分	総額(千円)	円/㎡	
2013年度	0	0	-
2014年度	0	0	-
2015年度	0	0	-

(千円) 【歳出の推移】 (円/㎡)



凡 当該施設 総額(千円) 延床面積あたり(円/㎡)
例 分類平均 総額(千円) 延床面積あたり(円/㎡)

(千円) 【歳入の推移】 (円/㎡)



凡 当該施設 総額(千円) 延床面積あたり(円/㎡)
例 分類平均 総額(千円) 延床面積あたり(円/㎡)

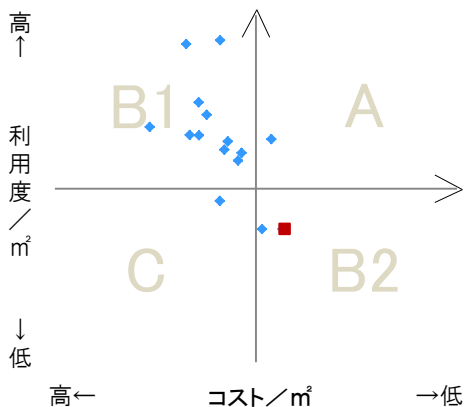
特記事項

施設メモ

費用対効果分析

【費用対効果分析(建物基本情報調査による定量的な分析)】

○費用対効果分析(㎡あたり利用度と㎡あたりコスト)



・軸の交差箇所は、用途を同じとする施設全体の平均値。
・平均値は、基準年度のコスト、利用度の平均を使用。

区分	対応	費用対効果のとらえ方
A	継続	コストと利用度のバランスが良い
B1	コスト改善	コスト面の改善が必要
B2	利用度改善	利用度の改善が必要
C	見直し	コストと利用度のバランスが悪い

凡例: ■ ... 当該施設 ◆ ... 比較対象(分類)の他施設

※利用度...供給情報の★印の項目値

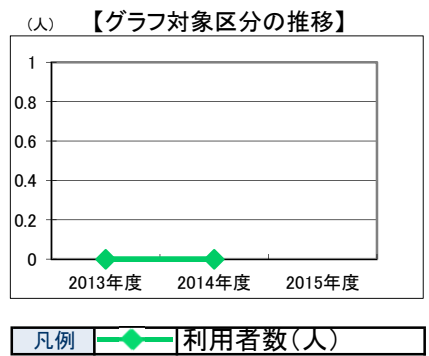
施設カルテ

施設番号	2599	基準日	2016/04/01	出力日	2017/03/06
施設基本情報					
施設名	西原 農機具保管施設				
所在地(住所)	北区建部町西原0337-001-00				
所管局区室課	北区役所建部支所産業建設課				
FM大分類	市民文化系施設	FM中分類	人権関連施設		
財産中分類	公共用財産	地区	建部		
財産小分類	その他の公共用財産	財産細分類	農機具倉庫		
中学校区	建部中学校	小学校区	建部小学校		
複合化状況	—	防災上必要な施設	指定なし		
管理運営	直営	延床面積	145.64 m ²		
目的外使用	無	建築面積	0.00 m ²		
土地所有状況	—	敷地面積	— m ²		

施設概要	—									
設置目的	不明									
設置根拠	不明									
用途地域	—	法定容積率	— %	法定建蔽率	— %					
用途地域以外の指定地域	—	全棟数	2 棟	駐車台数	0 台					
設備整備状況	備蓄用倉庫	×	環境配慮	自然エネルギー・太陽光	×	ハザードマップ指定	洪水時の浸水深	指定なし		
	災害用備蓄の有無	×		屋上緑化・壁面緑化	×		津波時の浸水深	指定なし		
	冷暖房設備	×		設備(電気)	×		地震・危険度	—		
	通信設備	×		設備(雨水・中水)	○		地震・揺れやすさ	—		
	調理設備	×		その他省エネ	×		地震・液状化危険度	—		
	入浴設備	×		分煙対策	指定なし		土砂災害計画区域等	警戒区域(土石流)		
	代替電源設備	×		アスベストの使用	不明		開設年月日	1900/01/01	供用廃止日	—
							出入口	×		
							廊下等	×		
							階段	×		
				昇降機	×					
				便所	×					
				駐車場	—					

供給情報

区分	単位	2013年度	2014年度	2015年度	注記
年間開館日数	日				
1日当たり運営時間	時間				
在籍者数	人				
利用者数	人				★
定員数	人				
蔵書冊数	冊				
貸出冊数	冊				
病床数	床				
入院延人数	人				
外来患者延人数	人				
救急患者数	人				
管理戸数	戸				
入居戸数	戸				
収容台数	台				
利用台数	台				
契約利用台数	台				
証明書発行件数	件				
届出件数	件				
斎場利用件数	件				
貸室①					
貸室②					
貸室③					
貸室④					
貸室⑤					
貸室⑥					
貸室⑦					
貸室⑧					
貸室⑨					
貸室⑩					
貸室⑪					
貸室⑫					
貸室⑬					
貸室⑭					
貸室⑮					
貸室⑯					
貸室⑰					
貸室⑱					
貸室⑳					



《注記》
 ★グラフ対象指標区分
 ※貸室①～⑳の各年度表記は、次の通り。
 [利用コマ数], [利用可能コマ数]

備考

施設カルテ

基準日 2016/04/01

施設基本情報

施設番号	2599	施設名	西原 農機具保管施設
------	------	-----	------------

財務情報

●歳出

区 分		2013年度	2014年度	2015年度	
歳出合計		0	0	662	
内 需用費	消耗品費	-	-	-	
	燃料費(ガソリン・重油)	0	0	0	
	電気	光熱水費	0	0	0
		水道	0	0	0
	修繕費	-	-	662	
	外	役員費	-	-	-
外	委託料	-	-	-	
外	使用料及び賃借料	-	-	-	
外	備品購入費	-	-	-	
外	その他経費	-	-	-	

●運営人員数(人)

常勤	-	-	-
非常勤	-	-	-

※運営人員数の人件費は理論値です。

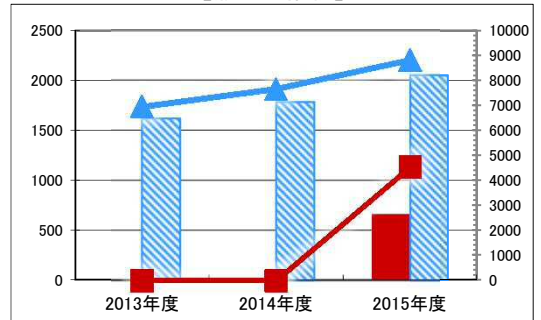
●歳入

区 分		2013年度	2014年度	2015年度
歳入合計		0	0	0
内 指定管理	利用料金(使用料)	-	-	-
	目的外使用料	-	-	-
	その他	-	-	-
	直営	-	-	-
外	使用料及び手数料	-	-	-
外	目的外使用料	-	-	-

●施設分類内コストランキング(金額の高い順)

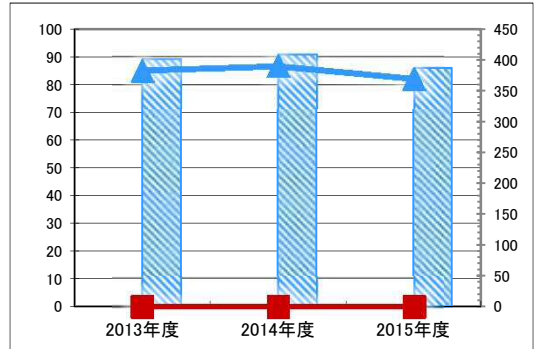
施設分類	人権関連施設	総施設数	33
区 分	総額(千円)	円/㎡	
2013年度	0	0	-
2014年度	0	0	-
2015年度	662 第13位	4,542 第13位	

(千円) 【歳出の推移】 (円/㎡)



凡	当該施設	総額(千円)	延床面積あたり(円/㎡)
例	分類平均	総額(千円)	延床面積あたり(円/㎡)

(千円) 【歳入の推移】 (円/㎡)



凡	当該施設	総額(千円)	延床面積あたり(円/㎡)
例	分類平均	総額(千円)	延床面積あたり(円/㎡)

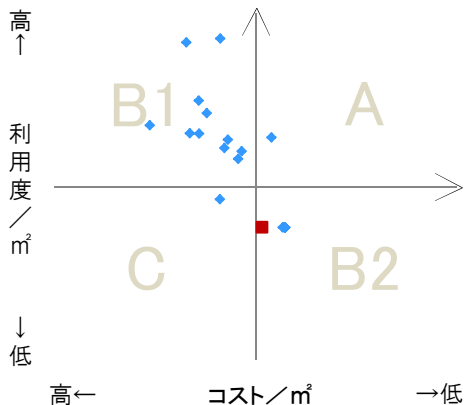
特記事項

施設メモ	
------	--

費用対効果分析

【費用対効果分析(建物基本情報調査による定量的な分析)】

○費用対効果分析(㎡あたり利用度と㎡あたりコスト)



- ・軸の交差箇所は、用途を同じとする施設全体の平均値。
- ・平均値は、基準年度のコスト、利用度の平均を使用。

区分	対応	費用対効果のとらえ方
A	継続	コストと利用度のバランスが良い
B1	コスト改善	コスト面の改善が必要
B2	利用度改善	利用度の改善が必要
C	見直し	コストと利用度のバランスが悪い

凡例: ■... 当該施設 ◆... 比較対象(分類)の他施設

※利用度...供給情報の★印の項目値

施設カルテ

施設番号	2720	基準日	2016/04/01	出力日	2017/03/07
施設基本情報					
施設名	富原 共同集荷所				
所在地(住所)	北区富原0592-002-00				
所管局区室課	北区役所農林水産振興課				
FM大分類	市民文化系施設	FM中分類	人権関連施設		
財産中分類	公共用財産	地区	津高		
財産小分類	その他の公共用財産	財産細分類	共同集荷場		
中学校区	香和中学校	小学校区	横井小学校		
複合化状況	無	防災上必要な施設	-		
管理運営	直営	延床面積	202.53 m ²		
目的外使用	有	建築面積	0.00 m ²		
土地所有状況	-	敷地面積	400.00 m ²		

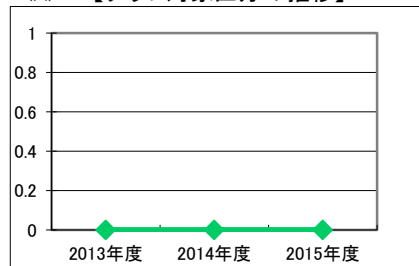


施設概要	倉庫							
設置目的	機械・施設の共同利用により農業労働力の不足を補い、生産性の向上に努めることで農家経営の安定化を図るために設置							
設置根拠	地域改善対策特定事業に係る国の財政上の特別措置に関する法律							
用途地域	-	法定容積率	0 %	法定建蔽率	0 %			
用途地域以外の指定地域	-	全棟数	2 棟	駐車台数	0 台			
設備整備状況	備蓄用倉庫	-	自然エネルギー・太陽光	×	ハザードマップ指定	洪水時の浸水深	-	
	災害用備蓄の有無	-	屋上緑化・壁面緑化	×	出入口	×	津波時の浸水深	-
	冷暖房設備	-	設備(電気)	×	廊下等	-	地震・危険度	-
	通信設備	-	設備(雨水・中水)	×	階段	×	地震・揺れやすさ	-
	調理設備	-	その他省エネ	×	昇降機	-	地震・液状化危険度	-
	入浴設備	-	分煙対策	指定なし	便所	-	土砂災害計画区域等	-
	代替電源設備	-	アスベストの使用	無	駐車場	×	開設年月日	1978/12/18
							供用廃止日	-

供給情報

区分	単位	2013年度	2014年度	2015年度	注記
年間開館日数	日				
1日当たり運営時間	時間				
在籍者数	人				
利用者数	人				★
定員数	人				
蔵書冊数	冊				
貸出冊数	冊				
病床数	床				
入院延人数	人				
外来患者延人数	人				
救急患者数	人				
管理戸数	戸				
入居戸数	戸				
収容台数	台				
利用台数	台				
契約利用台数	台				
証明書発行件数	件				
届出件数	件				
斎場利用件数	件				
貸室①					
貸室②					
貸室③					
貸室④					
貸室⑤					
貸室⑥					
貸室⑦					
貸室⑧					
貸室⑨					
貸室⑩					
貸室⑪					
貸室⑫					
貸室⑬					
貸室⑭					
貸室⑮					
貸室⑯					
貸室⑰					
貸室⑱					
貸室⑳					

(人) 【グラフ対象区分の推移】



凡例 ◆ 利用者数(人)

《注記》

★グラフ対象指標区分

※貸室①～⑳の各年度表記は、次の通り。

[利用コマ数], [利用可能コマ数]

備考

施設カルテ

基準日 2016/04/01

施設基本情報

施設番号 2720 施設名 富原 共同集荷所

財務情報

●歳出

区 分		2013年度	2014年度	2015年度	
歳出合計		0	0	0	
内 需用費	消耗品費	-	-	-	
	燃料費(ガソリン・重油)	0	0	0	
	光熱水費	電気	0	0	0
		ガス	0	0	0
		水道	0	0	0
	修繕費	-	-	-	
外	役員費	-	-	-	
委託料	-	-	-		
使用料及び賃借料	-	-	-		
備品購入費	-	-	-		
その他経費	-	-	-		

●運営人員数(人)

常勤	0	0
非常勤	0	0

※運営人員数の人件費は理論値です。

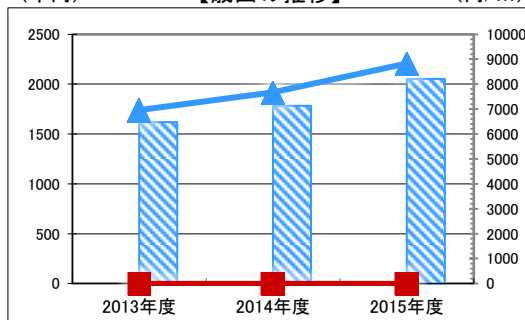
●歳入

区 分		2013年度	2014年度	2015年度
歳入合計		27	27	23
内 指定管理	利用料金	-	-	-
	(使用料)	-	-	-
	目的外使用料	-	-	-
	その他	-	-	-
外 直営	使用料及び手数料	-	-	-
	目的外使用料	27	27	23

●施設分類内コストランキング(金額の高い順)

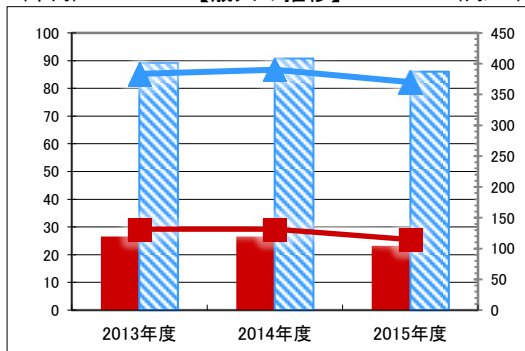
施設分類	人権関連施設	総施設数	33
区 分	総額(千円)	円/㎡	
2013年度	0	0	-
2014年度	0	0	-
2015年度	0	0	-

(千円) 【歳出の推移】 (円/㎡)



凡 当該施設 総額(千円) 延床面積あたり(円/㎡)
例 分類平均 総額(千円) 延床面積あたり(円/㎡)

(千円) 【歳入の推移】 (円/㎡)



凡 当該施設 総額(千円) 延床面積あたり(円/㎡)
例 分類平均 総額(千円) 延床面積あたり(円/㎡)

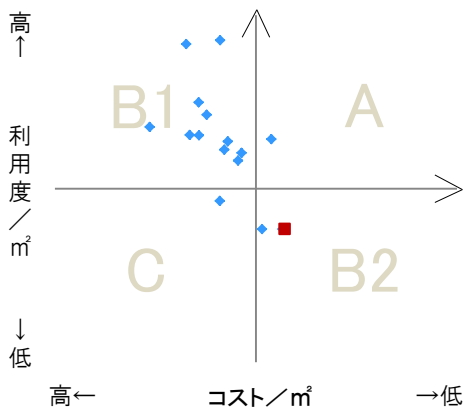
特記事項

施設メモ

費用対効果分析

【費用対効果分析(建物基本情報調査による定量的な分析)】

○費用対効果分析(㎡あたり利用度と㎡あたりコスト)



・軸の交差箇所は、用途を同じとする施設全体の平均値。
・平均値は、基準年度のコスト、利用度の平均を使用。

区分	対応	費用対効果のとらえ方
A	継続	コストと利用度のバランスが良い
B1	コスト改善	コスト面の改善が必要
B2	利用度改善	利用度の改善が必要
C	見直し	コストと利用度のバランスが悪い

凡例: ■ ... 当該施設 ◆ ... 比較対象(分類)の他施設

※利用度...供給情報の★印の項目値

施設カルテ

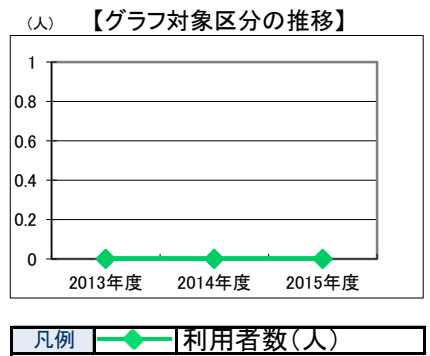
施設番号	2722	基準日	2016/04/01	出力日	2017/03/07
施設基本情報					
施設名	惣爪 農機具保管庫				
所在地(住所)	北区惣爪0496-005-00				
所管局区室課	北区役所農林水産振興課				
FM大分類	市民文化系施設	FM中分類	人権関連施設		
財産中分類	公共用財産	地区	高松		
財産小分類	その他の公共用財産	財産細分類	共同作業場		
中学校区	高松中学校	小学校区	加茂小学校		
複合化状況	無	防災上必要な施設	-		
管理運営	直営	延床面積	442.50 m ²		
目的外使用	有	建築面積	0.00 m ²		
土地所有状況	-	敷地面積	1,315.62 m ²		



施設概要	倉庫				
設置目的	機械・施設の共同利用により農業労働力の不足を補い、生産性の向上に努めることで農家経営の安定化を図るために設置				
設置根拠	地域改善対策特定事業に係る国の財政上の特別措置に関する法律				
用途地域	-	法定容積率	0 %	法定建蔽率	0 %
用途地域以外の指定地域	-	全棟数	3 棟	駐車台数	0 台
設備整備状況	備蓄用倉庫	-	自然エネルギー・太陽光	×	ハザードマップ指定
	災害用備蓄の有無	-	屋上緑化・壁面緑化	×	洪水時の浸水深
	冷暖房設備	-	設備(電気)	×	津波時の浸水深
	通信設備	-	設備(雨水・中水)	×	地震・危険度
	調理設備	-	その他省エネ	×	地震・揺れやすさ
	入浴設備	-	分煙対策	指定なし	地震・液状化危険度
	代替電源設備	-	アスベストの使用	無	土砂災害計画区域等
					開設年月日
				1979/03/31	
				供用廃止日	
				-	

供給情報

区分	単位	2013年度	2014年度	2015年度	注記
年間開館日数	日				
1日当たり運営時間	時間				
在籍者数	人				
利用者数	人				★
定員数	人				
蔵書冊数	冊				
貸出冊数	冊				
病床数	床				
入院延人数	人				
外来患者延人数	人				
救急患者数	人				
管理戸数	戸				
入居戸数	戸				
収容台数	台				
利用台数	台				
契約利用台数	台				
証明書発行件数	件				
届出件数	件				
斎場利用件数	件				
貸室①					
貸室②					
貸室③					
貸室④					
貸室⑤					
貸室⑥					
貸室⑦					
貸室⑧					
貸室⑨					
貸室⑩					
貸室⑪					
貸室⑫					
貸室⑬					
貸室⑭					
貸室⑮					
貸室⑯					
貸室⑰					
貸室⑱					
貸室⑳					



《注記》
 ★グラフ対象指標区分
 ※貸室①～⑳の各年度表記は、次の通り。
 [利用コマ数], [利用可能コマ数]

備考

施設カルテ

基準日 2016/04/01

施設基本情報

施設番号 2722 施設名 惣爪 農機具保管庫

財務情報

●歳出

区 分		2013年度	2014年度	2015年度	
歳出合計		0	0	0	
内 需用費	消耗品費	-	-	-	
	燃料費(ガソリン・重油)	0	0	0	
	光熱水費	電気	0	0	0
		ガス	0	0	0
		水道	0	0	0
	修繕費	-	-	-	
外 訳	役員費	-	-	-	
委託料	-	-	-		
使用料及び賃借料	-	-	-		
備品購入費	-	-	-		
その他経費	-	-	-		

●運営人員数(人)

常勤	0	0
非常勤	0	0

※運営人員数の人件費は理論値です。

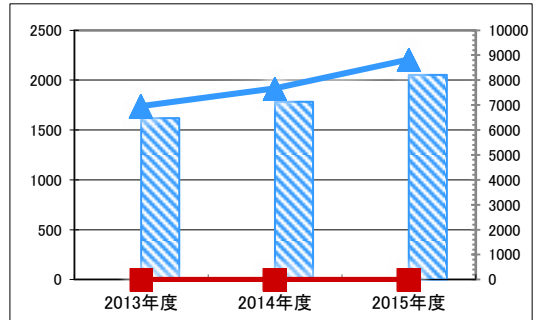
●歳入

区 分		2013年度	2014年度	2015年度
歳入合計		24	24	20
内 指定管理	利用料金	-	-	-
	(使用料)	-	-	-
	目的外使用料	-	-	-
	その他	-	-	-
外 訳 直営	使用料及び手数料	-	-	-
	目的外使用料	24	24	20

●施設分類内コストランキング(金額の高い順)

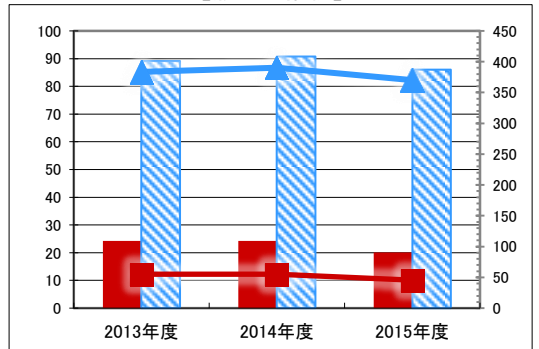
施設分類	人権関連施設	総施設数	33
区 分	総額(千円)	円/㎡	
2013年度	0	0	-
2014年度	0	0	-
2015年度	0	0	-

(千円) 【歳出の推移】 (円/㎡)



凡 当該施設 総額(千円) 延床面積あたり(円/㎡)
例 分類平均 総額(千円) 延床面積あたり(円/㎡)

(千円) 【歳入の推移】 (円/㎡)



凡 当該施設 総額(千円) 延床面積あたり(円/㎡)
例 分類平均 総額(千円) 延床面積あたり(円/㎡)

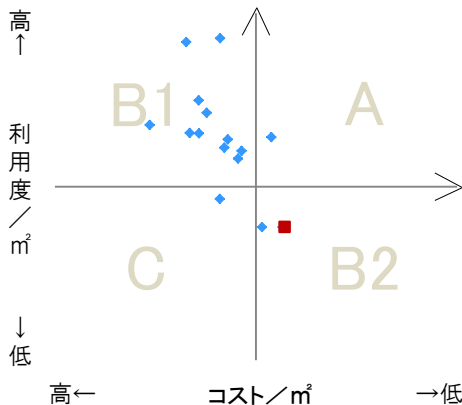
特記事項

施設メモ

費用対効果分析

【費用対効果分析(建物基本情報調査による定量的な分析)】

○費用対効果分析(㎡あたり利用度と㎡あたりコスト)



・軸の交差箇所は、用途を同じとする施設全体の平均値。
・平均値は、基準年度のコスト、利用度の平均を使用。

区分	対応	費用対効果のとらえ方
A	継続	コストと利用度のバランスが良い
B1	コスト改善	コスト面の改善が必要
B2	利用度改善	利用度の改善が必要
C	見直し	コストと利用度のバランスが悪い

凡例: ■ ... 当該施設 ◆ ... 比較対象(分類)の他施設

※利用度...供給情報の★印の項目値

施設カルテ

施設番号 2724 基準日 2016/04/01 出力日 2017/03/16

施設基本情報

施設名	神下大型共同作業場		
所在地(住所)	中区神下0447-001-00		
所管局区室課	市民協働局人権推進課		
FM大分類	市民文化系施設	FM中分類	人権関連施設
財産中分類	公共用財産	地区	中区本庁管轄区域
財産小分類	その他の公共用財産	財産細分類	共同作業場
中学校区	竜操中学校	小学校区	財田小学校
複合化状況	無	防災上必要な施設	指定なし
管理運営	直営	延床面積	476.73 m ²
目的外使用	有	建築面積	476.73 m ²
土地所有状況	—	敷地面積	1,783.00 m ²



施設概要
鶏肉処理施設

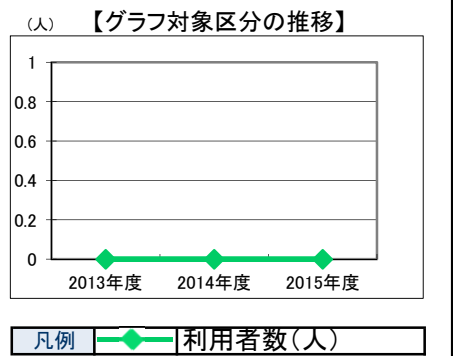
設置目的
零細な規模で営まれている鶏肉処理業者を共同作業場として一箇所に集約することにより、地域の環境改善、経済基盤の確立を図るため。

設置根拠
岡山市共同作業場設置要綱(H14.4.1廃止)

用途地域	準工業地域	法定容積率	200 %	法定建蔽率	60 %	
用途地域以外の指定地域	指定なし	全棟数	2棟	駐車台数	8台	
設備整備状況	備蓄用倉庫	×	出入口	×	洪水時の浸水深	2.0~5.0m未満
	災害用備蓄の有無	×	廊下等	×	津波時の浸水深	指定なし
	冷暖房設備	×	階段	—	地震・危険度	建物全壊率が3%未満の地域
	通信設備	×	昇降機	—	地震・揺れやすさ	震度6弱の地域
	調理設備	×	便所	×	地震・液状化危険度	高い
	入浴設備	×	駐車場	×	土砂災害計画区域等	指定なし
	代替電源設備	×	開設年月日	1985/04/01	供用廃止日	—
			アスベストの使用	無		

供給情報

区分	単位	2013年度	2014年度	2015年度	注記
年間開館日数	日				
1日当たり運営時間	時間				
在籍者数	人				
利用者数	人				★
定員数	人				
蔵書冊数	冊				
貸出冊数	冊				
病床数	床				
入院延人数	人				
外来患者延人数	人				
救急患者数	人				
管理戸数	戸				
入居戸数	戸				
収容台数	台				
利用台数	台				
契約利用台数	台				
証明書発行件数	件				
届出件数	件				
斎場利用件数	件				
貸室①					
貸室②					
貸室③					
貸室④					
貸室⑤					
貸室⑥					
貸室⑦					
貸室⑧					
貸室⑨					
貸室⑩					
貸室⑪					
貸室⑫					
貸室⑬					
貸室⑭					
貸室⑮					
貸室⑯					
貸室⑰					
貸室⑱					
貸室⑳					



《注記》
★グラフ対象指標区分
※貸室①～⑳の各年度表記は、次の通り。
[利用コマ数], [利用可能コマ数]

備考

施設カルテ

基準日 2016/04/01

施設基本情報

施設番号	2724	施設名	神下大型共同作業場
------	------	-----	-----------

財務情報

●歳出

区 分		(千円)			
		2013年度	2014年度	2015年度	
歳出合計		214	214	223	
内 需用費	消耗品費	-	-	-	
	燃料費(ガソリン・重油)	0	0	0	
	電気	光熱水費	9	9	8
		水道	0	0	0
	ガス	0	0	0	
	修繕費	-	-	9	
外 訳	役員費	-	-	-	
	委託料	6	6	6	
	使用料及び賃借料	-	-	-	
	備品購入費	-	-	-	
	その他経費	200	200	200	

●運営人員数(人)

常勤	-	-	-
非常勤	-	-	-

※運営人員数の人件費は理論値です。

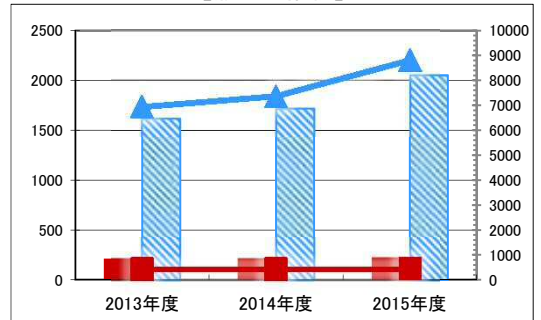
●歳入

区 分		(千円)		
		2013年度	2014年度	2015年度
歳入合計		1	1	1
内 指定管理	利用料金(使用料)	-	-	-
	目的外使用料	-	-	-
	その他	-	-	-
	直営	-	-	-
外 訳	使用料及び手数料	1	1	1
	目的外使用料	-	-	-

●施設分類内コストランキング(金額の高い順)

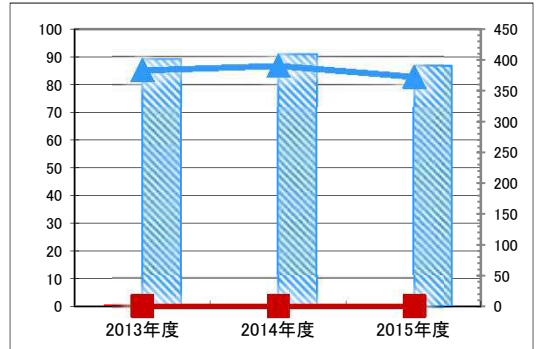
施設分類	人権関連施設	総施設数	33
区 分	総額(千円)	円/㎡	
2013年度	214 第13位	449	第14位
2014年度	214 第13位	450	第14位
2015年度	223 第14位	467	第15位

(千円) 【歳出の推移】 (円/㎡)



凡	当該施設	総額(千円)	延床面積あたり(円/㎡)
例	分類平均	総額(千円)	延床面積あたり(円/㎡)

(千円) 【歳入の推移】 (円/㎡)



凡	当該施設	総額(千円)	延床面積あたり(円/㎡)
例	分類平均	総額(千円)	延床面積あたり(円/㎡)

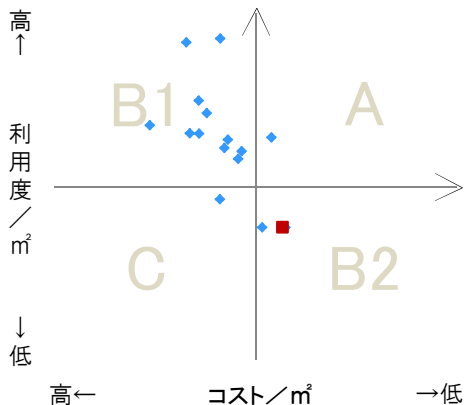
特記事項

施設メモ	
------	--

費用対効果分析

【費用対効果分析(建物基本情報調査による定量的な分析)】

○費用対効果分析(㎡あたり利用度と㎡あたりコスト)



- ・軸の交差箇所は、用途を同じとする施設全体の平均値。
- ・平均値は、基準年度のコスト、利用度の平均を使用。

区分	対応	費用対効果のとらえ方
A	継続	コストと利用度のバランスが良い
B1	コスト改善	コスト面の改善が必要
B2	利用度改善	利用度の改善が必要
C	見直し	コストと利用度のバランスが悪い

凡例: ■... 当該施設 ◆... 比較対象(分類)の他施設

※利用度...供給情報の★印の項目値

施設カルテ

施設番号 2725 基準日 2016/04/01 出力日 2017/03/16

施設基本情報

施設名	乙多見作業所		
所在地(住所)	中区乙多見0000-000-00		
所管局区室課	市民協働局人権推進課		
FM大分類	市民文化系施設	FM中分類	人権関連施設
財産中分類	公共用財産	地区	中区本庁管轄区域
財産小分類	その他の公共用財産	財産細分類	共同作業場
中学校区	竜操中学校	小学校区	財田小学校
複合化状況	無	防災上必要な施設	指定なし
管理運営	直営	延床面積	12.80 m ²
目的外使用	無	建築面積	12.80 m ²
土地所有状況	—	敷地面積	— m ²



施設概要 作業所

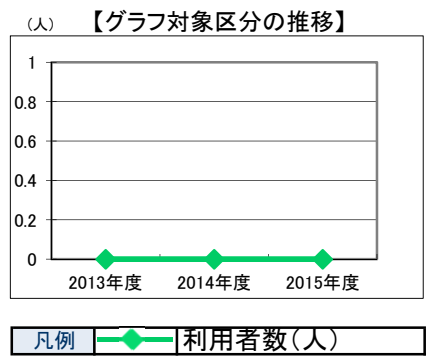
設置目的 市営住宅移転整備の際、移転前の地区で作業をしていた住民(市営住宅入居者)のために整備

設置根拠 —

用途地域	第一種住居地域	法定容積率	200 %	法定建蔽率	60 %
用途地域以外の指定地域	指定なし	全棟数	1 棟	駐車台数	0 台
設備整備状況	備蓄用倉庫	×	バリアフリー化	出入口	×
	災害用備蓄の有無	×		廊下等	—
	冷暖房設備	×		階段	—
	通信設備	×		昇降機	—
	調理設備	×		便所	—
	入浴設備	×		駐車場	—
	代替電源設備	×		開設年月日	1977/02/26
				供用廃止日	—
				洪水時の浸水深	1.0~2.0m未満
				津波時の浸水深	指定なし
		地震・危険度	建物全壊率が3%未満の地域		
		地震・揺れやすさ	震度6弱の地域		
		地震・液状化危険度	高い		
		土砂災害計画区域等	指定なし		

供給情報

区分	単位	2013年度	2014年度	2015年度	注記
年間開館日数	日				
1日当たり運営時間	時間				
在籍者数	人				
利用者数	人				★
定員数	人				
蔵書冊数	冊				
貸出冊数	冊				
病床数	床				
入院延人数	人				
外来患者延人数	人				
救急患者数	人				
管理戸数	戸				
入居戸数	戸				
収容台数	台				
利用台数	台				
契約利用台数	台				
証明書発行件数	件				
届出件数	件				
斎場利用件数	件				
貸室①					
貸室②					
貸室③					
貸室④					
貸室⑤					
貸室⑥					
貸室⑦					
貸室⑧					
貸室⑨					
貸室⑩					
貸室⑪					
貸室⑫					
貸室⑬					
貸室⑭					
貸室⑮					
貸室⑯					
貸室⑰					
貸室⑱					
貸室⑳					



《注記》
 ★グラフ対象指標区分
 ※貸室①～⑳の各年度表記は、次の通り。
 [利用コマ数], [利用可能コマ数]

備考

施設カルテ

基準日 2016/04/01

施設基本情報

施設番号 2725 施設名 乙多見作業所

財務情報

●歳出

区 分		(千円)			
		2013年度	2014年度	2015年度	
歳出合計		0	0	0	
内 需用費	消耗品費	-	-	-	
	燃料費(ガソリン・重油)	0	0	-	
	電気	光熱水費	0	0	-
		水道	0	0	-
	修繕費	-	-	-	
	役務費	-	-	-	
外 訳	委託料	-	-	-	
	使用料及び賃借料	-	-	-	
	備品購入費	-	-	-	
	その他経費	-	-	-	

●運営人員数(人)

常勤	-	-	-
非常勤	-	-	-

※運営人員数の人件費は理論値です。

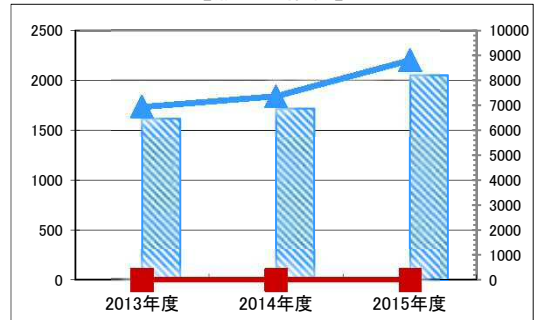
●歳入

区 分		(千円)		
		2013年度	2014年度	2015年度
歳入合計		0	0	0
内 訳	指定管理	利用料金(使用料)	-	-
		目的外使用料	-	-
		その他	-	-
	直営	使用料及び手数料	-	-
	目的外使用料	-	-	

●施設分類内コストランキング(金額の高い順)

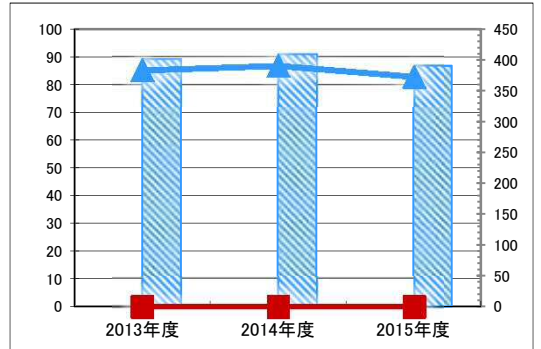
施設分類	人権関連施設	総施設数	33
区 分	総額(千円)	円/㎡	
2013年度	0	0	-
2014年度	0	0	-
2015年度	0	0	-

(千円) 【歳出の推移】 (円/㎡)



凡 当該施設 総額(千円) 延床面積あたり(円/㎡)
例 分類平均 総額(千円) 延床面積あたり(円/㎡)

(千円) 【歳入の推移】 (円/㎡)



凡 当該施設 総額(千円) 延床面積あたり(円/㎡)
例 分類平均 総額(千円) 延床面積あたり(円/㎡)

特記事項

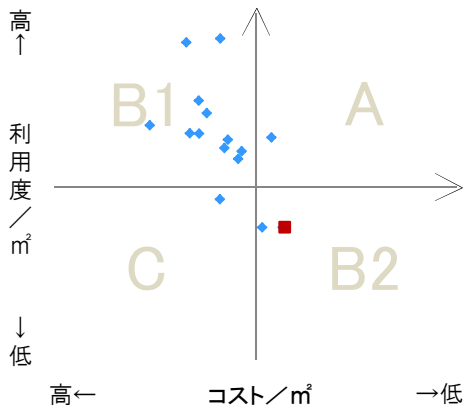
所在は乙多見改良住宅敷地内

施設メモ

費用対効果分析

【費用対効果分析(建物基本情報調査による定量的な分析)】

○費用対効果分析(㎡あたり利用度と㎡あたりコスト)



- ・軸の交差箇所は、用途を同じとする施設全体の平均値。
- ・平均値は、基準年度のコスト、利用度の平均を使用。

区分	対応	費用対効果のとらえ方
A	継続	コストと利用度のバランスが良い
B1	コスト改善	コスト面の改善が必要
B2	利用度改善	利用度の改善が必要
C	見直し	コストと利用度のバランスが悪い

凡例: ■... 当該施設 ◆... 比較対象(分類)の他施設

※利用度...供給情報の★印の項目値

施設カルテ

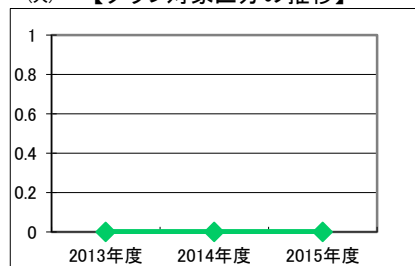
施設番号	2727		基準日	2016/04/01	出力日	2017/03/15
施設基本情報						
施設名	神下 共同作業所					
所在地(住所)	中区神下0066-001-00					
所管局区室課	中区役所農林水産振興課					
FM大分類	市民文化系施設	FM中分類	人権関連施設			
財産中分類	公共用財産	地区	中区本庁管轄区域			
財産小分類	その他の公共用財産	財産細分類	共同作業場			
中学校区	竜操中学校	小学校区	財田小学校			
複合化状況	無	防災上必要な施設	指定なし			
管理運営	直営	延床面積	141.26 m ²			
目的外使用	無	建築面積	141.26 m ²			
土地所有状況	—	敷地面積	506.60 m ²			

施設概要	倉庫							
設置目的	隣接するライスセンターでできた製品米を一時保管する目的により設置							
設置根拠	地域改善対策特定事業に係る国の財政上の特別措置に関する法律							
用途地域	準工業地域	法定容積率	200 %	法定建蔽率	60 %			
用途地域以外の指定地域	指定なし	全棟数	2 棟	駐車台数	0 台			
設備整備状況	備蓄用倉庫	×	環境配慮	自然エネルギー・太陽光	×	ハザードマップ指定	洪水時の浸水深	2.0~5.0m未満
	災害用備蓄の有無	×		屋上緑化・壁面緑化	×		津波時の浸水深	指定なし
	冷暖房設備	×		設備(電気)	×		地震・危険度	建物全壊率が3~5%の地域
	通信設備	×		設備(雨水・中水)	×		地震・揺れやすさ	震度6弱の地域
	調理設備	×		その他省エネ	×		地震・液状化危険度	高い
	入浴設備	×		分煙対策	指定なし		土砂災害計画区域等	指定なし
	代替電源設備	×		アスベストの使用	無		開設年月日	1985/10/22
							供用廃止日	—

供給情報

区分	単位	2013年度	2014年度	2015年度	注記
年間開館日数	日				
1日当たり運営時間	時間				
在籍者数	人				
利用者数	人				★
定員数	人				
蔵書冊数	冊				
貸出冊数	冊				
病床数	床				
入院延人数	人				
外来患者延人数	人				
救急患者数	人				
管理戸数	戸				
入居戸数	戸				
収容台数	台				
利用台数	台				
契約利用台数	台				
証明書発行件数	件				
届出件数	件				
斎場利用件数	件				
貸室①					
貸室②					
貸室③					
貸室④					
貸室⑤					
貸室⑥					
貸室⑦					
貸室⑧					
貸室⑨					
貸室⑩					
貸室⑪					
貸室⑫					
貸室⑬					
貸室⑭					
貸室⑮					
貸室⑯					
貸室⑰					
貸室⑱					
貸室⑳					

(人) 【グラフ対象区分の推移】



凡例 ◆ 利用者数(人)

《注記》

★グラフ対象指標区分

※貸室①～⑳の各年度表記は、次の通り。

[利用コマ数], [利用可能コマ数]

備

考

施設カルテ

基準日 2016/04/01

施設基本情報

施設番号 2727 施設名 神下 共同作業所

財務情報

●歳出

区 分		2013年度	2014年度	2015年度	
歳出合計		0	0	0	
内 需用費	消耗品費	-	-	-	
	燃料費(ガソリン・重油)	0	0	0	
	光熱水費	電気	0	0	0
		ガス	0	0	0
		水道	0	0	0
	修繕費	-	-	-	
外 訳	役員費	-	-	-	
委託料	-	-	-		
使用料及び賃借料	-	-	-		
備品購入費	-	-	-		
その他経費	-	-	-		

●運営人員数(人)

	2013年度	2014年度	2015年度
常勤	0	0	0
非常勤	0	0	0

※運営人員数の人件費は理論値です。

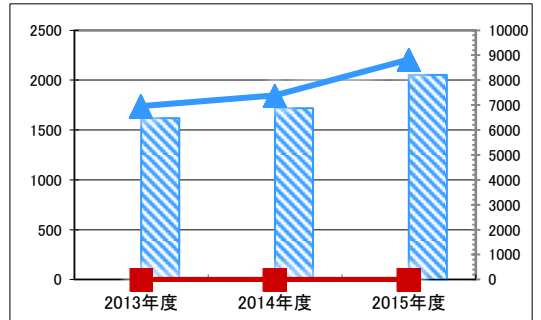
●歳入

区 分		2013年度	2014年度	2015年度
歳入合計		0	0	0
内 指定管理	利用料金	-	-	-
	(使用料)	-	-	-
	目的外使用料	-	-	-
	その他	-	-	-
外 訳 直営	使用料及び手数料	-	-	-
	目的外使用料	-	-	-

●施設分類内コストランキング(金額の高い順)

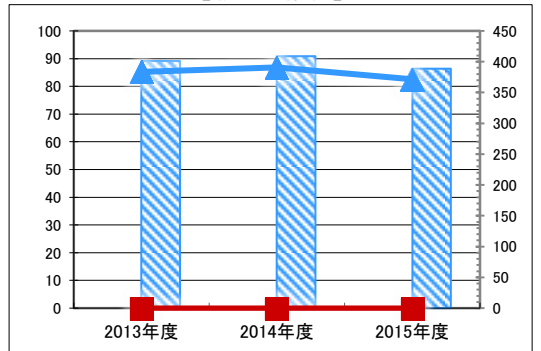
施設分類	人権関連施設	総施設数	33
区 分	総額(千円)	円/㎡	
2013年度	0	0	-
2014年度	0	0	-
2015年度	0	0	-

(千円) 【歳出の推移】 (円/㎡)



凡 当該施設 総額(千円) 延床面積あたり(円/㎡)
例 分類平均 総額(千円) 延床面積あたり(円/㎡)

(千円) 【歳入の推移】 (円/㎡)



凡 当該施設 総額(千円) 延床面積あたり(円/㎡)
例 分類平均 総額(千円) 延床面積あたり(円/㎡)

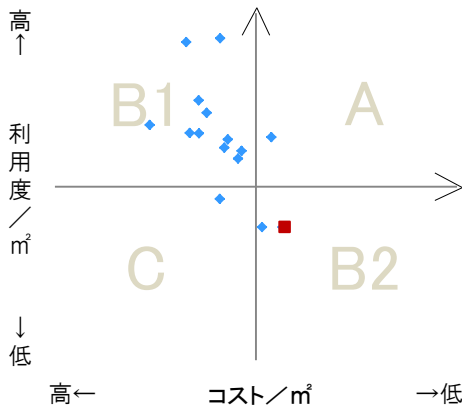
特記事項

施設メモ

費用対効果分析

【費用対効果分析(建物基本情報調査による定量的な分析)】

○費用対効果分析(㎡あたり利用度と㎡あたりコスト)



・軸の交差箇所は、用途を同じとする施設全体の平均値。
・平均値は、基準年度のコスト、利用度の平均を使用。

区分	対応	費用対効果のとらえ方
A	継続	コストと利用度のバランスが良い
B1	コスト改善	コスト面の改善が必要
B2	利用度改善	利用度の改善が必要
C	見直し	コストと利用度のバランスが悪い


凡例: ■ ... 当該施設 ◆ ... 比較対象(分類)の他施設

※利用度...供給情報の★印の項目値

施設カルテ

施設番号 2728 基準日 2016/04/01 出力日 2017/03/16

施設基本情報

施設名	住吉共同作業所			
所在地(住所)	中区浜三丁目0010-049-00			
所管局区室課	市民協働局人権推進課			
FM大分類	市民文化系施設	FM中分類	人権関連施設	
財産中分類	公共用財産	地区	中区本庁管轄区域	
財産小分類	その他の公共用財産	財産細分類	共同作業場	
中学校区	操山中学校	小学校区	宇野小学校	
複合化状況	無	防災上必要な施設	指定なし	
管理運営	直営	延床面積	164.06 m ²	
目的外使用	無	建築面積	128.56 m ²	
土地所有状況	—	敷地面積	402.61 m ²	

施設概要 縫製作業施設

設置目的 関係地区住民の経済向上策の一環としての就労の場の提供、また、職住分離による生活環境の改善を図ること等を目的とする。

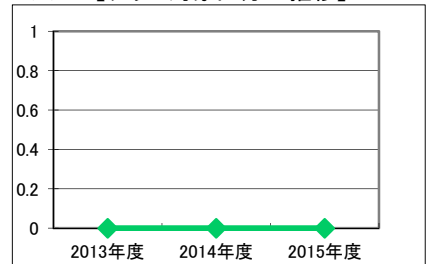
設置根拠 岡山市共同作業場設置要綱(H14.4.1廃止)

用途地域	第一種中高層住居専用地域	法定容積率	200 %	法定建蔽率	60 %		
用途地域以外の指定地域	—	全棟数	1 棟	駐車台数	2 台		
設備整備状況	備蓄用倉庫	×	自然エネルギー・太陽光	×	ハザードマップ指定	洪水時の浸水深	1.0~2.0m未満
	災害用備蓄の有無	×	屋上緑化・壁面緑化	×	ハザードマップ指定	津波時の浸水深	指定なし
	冷暖房設備	○	設備(電気)	×	ハザードマップ指定	地震・危険度	建物全壊率が3%未満の地域
	通信設備	○	設備(雨水・中水)	×	ハザードマップ指定	地震・揺れやすさ	震度6弱の地域
	調理設備	○	その他省エネ	×	ハザードマップ指定	地震・液状化危険度	高い
	入浴設備	×	分煙対策	指定なし	ハザードマップ指定	土砂災害計画区域等	指定なし
	代替電源設備	×	アスベストの使用	無	ハザードマップ指定	開設年月日	1982/02/01
					ハザードマップ指定	供用廃止日	—
					ハザードマップ指定		
					ハザードマップ指定		

供給情報

区分	単位	2013年度	2014年度	2015年度	注記
年間開館日数	日				
1日当たり運営時間	時間				
在籍者数	人				
利用者数	人				★
定員数	人				
蔵書冊数	冊				
貸出冊数	冊				
病床数	床				
入院延人数	人				
外来患者延人数	人				
救急患者数	人				
管理戸数	戸				
入居戸数	戸				
収容台数	台				
利用台数	台				
契約利用台数	台				
証明書発行件数	件				
届出件数	件				
斎場利用件数	件				
貸室①					
貸室②					
貸室③					
貸室④					
貸室⑤					
貸室⑥					
貸室⑦					
貸室⑧					
貸室⑨					
貸室⑩					
貸室⑪					
貸室⑫					
貸室⑬					
貸室⑭					
貸室⑮					
貸室⑯					
貸室⑰					
貸室⑱					
貸室⑳					

(人) 【グラフ対象区分の推移】



凡例 ●—利用者数(人)

《注記》

★グラフ対象指標区分

※貸室①～⑳の各年度表記は、次の通り。

[利用コマ数], [利用可能コマ数]

備考

施設カルテ

基準日 2016/04/01

施設基本情報

施設番号 2728 施設名 住吉共同作業所

財務情報

●歳出

区 分		(千円)			
		2013年度	2014年度	2015年度	
歳出合計		11	26	11	
内 需用費	消耗品費	-	-	-	
	燃料費(ガソリン・重油)	0	0	0	
	電気	光熱水費	0	0	0
		水道	0	0	0
	修繕費	-	15	-	
	外	役員費	-	-	-
訳	委託料	11	11	11	
	使用料及び賃借料	-	-	-	
	備品購入費	-	-	-	
	その他経費	-	-	-	

●運営人員数(人)

常勤	-	-	-
非常勤	-	-	-

※運営人員数の人件費は理論値です。

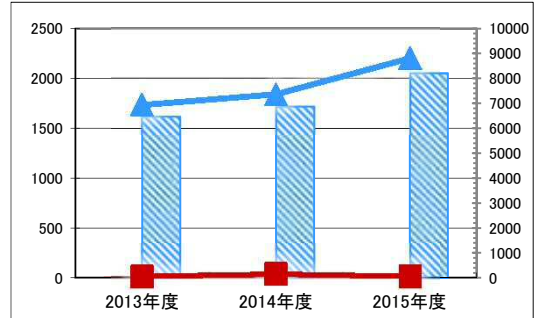
●歳入

区 分		(千円)		
		2013年度	2014年度	2015年度
歳入合計		93	93	93
内 指定管理	利用料金(使用料)	-	-	-
	目的外使用料	-	-	-
	その他	-	-	-
	直営	93	93	93
訳	使用料及び手数料	-	-	-
	目的外使用料	-	-	-

●施設分類内コストランキング(金額の高い順)

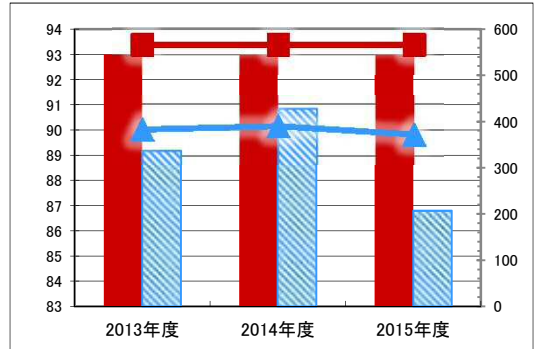
施設分類	人権関連施設	総施設数	33
区 分	総額(千円)	円/㎡	
2013年度	11 第15位	67	第15位
2014年度	26 第15位	160	第15位
2015年度	11 第16位	69	第16位

(千円) 【歳出の推移】 (円/㎡)



凡	当該施設	総額(千円)	延床面積あたり(円/㎡)
例	分類平均	総額(千円)	延床面積あたり(円/㎡)

(千円) 【歳入の推移】 (円/㎡)



凡	当該施設	総額(千円)	延床面積あたり(円/㎡)
例	分類平均	総額(千円)	延床面積あたり(円/㎡)

特記事項

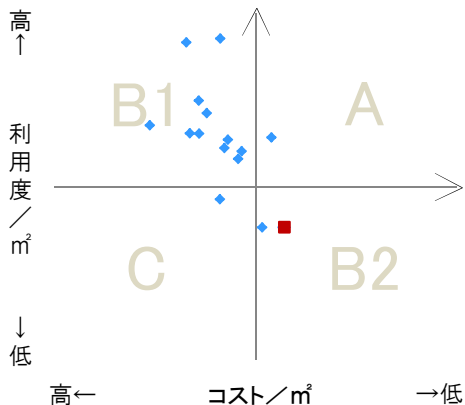
地元の企業組合に行政財産の使用許可を出している(有償)。通常の施設の管理は、同組合が行っている。

施設メモ

費用対効果分析

【費用対効果分析(建物基本情報調査による定量的な分析)】

○費用対効果分析(㎡あたり利用度と㎡あたりコスト)



- ・軸の交差箇所は、用途を同じとする施設全体の平均値。
- ・平均値は、基準年度のコスト、利用度の平均を使用。

区分	対応	費用対効果のとらえ方
A	継続	コストと利用度のバランスが良い
B1	コスト改善	コスト面の改善が必要
B2	利用度改善	利用度の改善が必要
C	見直し	コストと利用度のバランスが悪い

凡例: ■... 当該施設 ◆... 比較対象(分類)の他施設

※利用度...供給情報の★印の項目値

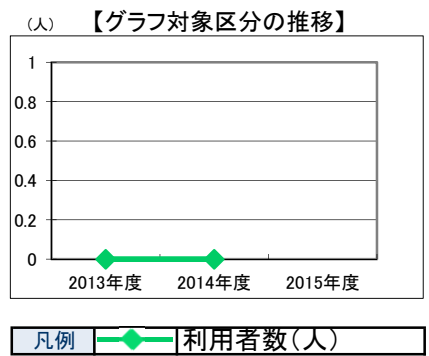
施設カルテ

施設番号	2729	基準日	2016/04/01	出力日	2017/03/06
施設基本情報					
施設名	中田 共同作業所(駅南住宅)				
所在地(住所)	北区建部町中田0947-000-00				
所管局区室課	北区役所建部支所産業建設課				
FM大分類	市民文化系施設	FM中分類	人権関連施設		
財産中分類	公共用財産	地区	建部		
財産小分類	その他の公共用財産	財産細分類	共同作業場		
中学校区	建部中学校	小学校区	建部小学校		
複合化状況	無	防災上必要な施設	指定なし		
管理運営	直営	延床面積	50.00 m ²		
目的外使用	無	建築面積	0.00 m ²		
土地所有状況	—	敷地面積	— m ²		

施設概要	—							
設置目的	不明							
設置根拠	不明							
用途地域	—	法定容積率	— %	法定建蔽率	— %			
用途地域以外の指定地域	—	全棟数	1 棟	駐車台数	— 台			
設備整備状況	備蓄用倉庫	×	自然エネルギー・太陽光	×	ハザードマップ指定	洪水時の浸水深	指定なし	
	災害用備蓄の有無	×	屋上緑化・壁面緑化	×	ハザードマップ指定	津波時の浸水深	指定なし	
	冷暖房設備	×	設備(電気)	○	ハザードマップ指定	地震・危険度	—	
	通信設備	×	設備(雨水・中水)	×	ハザードマップ指定	地震・揺れやすさ	—	
	調理設備	×	その他省エネ	×	ハザードマップ指定	地震・液状化危険度	—	
	入浴設備	×	分煙対策	指定なし	ハザードマップ指定	土砂災害計画区域等	指定なし	
	代替電源設備	×	アスベストの使用	無	開設年月日	1900/01/01	供用廃止日	—
					出入口	×		
				廊下等	×			
				階段	—			
				昇降機	—			
				便所	×			
				駐車場	×			

供給情報

区分	単位	2013年度	2014年度	2015年度	注記
年間開館日数	日				
1日当たり運営時間	時間				
在籍者数	人				
利用者数	人				★
定員数	人				
蔵書冊数	冊				
貸出冊数	冊				
病床数	床				
入院延人数	人				
外来患者延人数	人				
救急患者数	人				
管理戸数	戸				
入居戸数	戸				
収容台数	台				
利用台数	台				
契約利用台数	台				
証明書発行件数	件				
届出件数	件				
斎場利用件数	件				
貸室①					
貸室②					
貸室③					
貸室④					
貸室⑤					
貸室⑥					
貸室⑦					
貸室⑧					
貸室⑨					
貸室⑩					
貸室⑪					
貸室⑫					
貸室⑬					
貸室⑭					
貸室⑮					
貸室⑯					
貸室⑰					
貸室⑱					
貸室⑳					



《注記》
 ★グラフ対象指標区分
 ※貸室①～⑳の各年度表記は、次の通り。
 [利用コマ数], [利用可能コマ数]

備考

施設カルテ

基準日 2016/04/01

施設基本情報

施設番号	2729	施設名	中田 共同作業所(駅南住宅)
------	------	-----	----------------

財務情報

●歳出

区分		2013年度	2014年度	2015年度	
歳出合計		0	0	0	
内 需用費	消耗品費	-	-	-	
	燃料費(ガソリン・重油)	0	0	0	
	電気	光熱水費	0	0	0
		水道	0	0	0
	修繕費	-	-	-	
	外 訳	役員費	-	-	-
	委託料	-	-	-	
	使用料及び賃借料	-	-	-	
	備品購入費	-	-	-	
	その他経費	-	-	-	

●運営人員数(人)

常勤	-	-	-
非常勤	-	-	-

※運営人員数の人件費は理論値です。

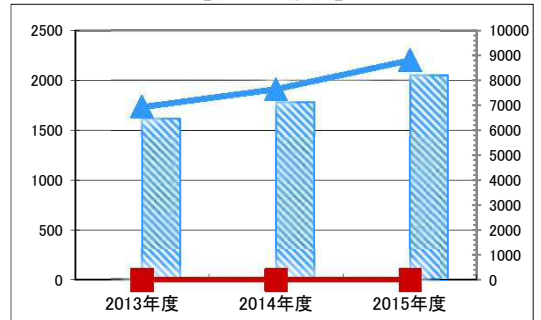
●歳入

区分		2013年度	2014年度	2015年度
歳入合計		0	0	0
内 訳	指定管理			
	利用料金(使用料)	-	-	-
	目的外使用料	-	-	-
	その他	-	-	-
直営	使用料及び手数料	-	-	-
	目的外使用料	-	-	-

●施設分類内コストランキング(金額の高い順)

施設分類	人権関連施設	総施設数	33
区分	総額(千円)	円/㎡	
2013年度	0	0	-
2014年度	0	0	-
2015年度	0	0	-

(千円) 【歳出の推移】 (円/㎡)



凡	当該施設	総額(千円)	延床面積あたり(円/㎡)
例	分類平均	総額(千円)	延床面積あたり(円/㎡)

(千円) 【歳入の推移】 (円/㎡)



凡	当該施設	総額(千円)	延床面積あたり(円/㎡)
例	分類平均	総額(千円)	延床面積あたり(円/㎡)

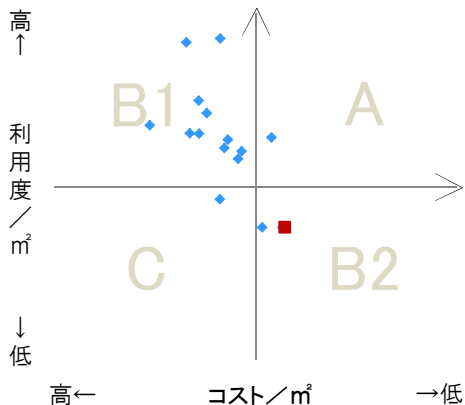
特記事項

施設メモ	
------	--

費用対効果分析

【費用対効果分析(建物基本情報調査による定量的な分析)】

○費用対効果分析(㎡あたり利用度と㎡あたりコスト)



- ・軸の交差箇所は、用途を同じとする施設全体の平均値。
- ・平均値は、基準年度のコスト、利用度の平均を使用。

区分	対応	費用対効果のとらえ方
A	継続	コストと利用度のバランスが良い
B1	コスト改善	コスト面の改善が必要
B2	利用度改善	利用度の改善が必要
C	見直し	コストと利用度のバランスが悪い

凡例: ■... 当該施設 ◆... 比較対象(分類)の他施設

※利用度...供給情報の★印の項目値

