


施設カルテ

施設番号 5673 基準日 2016/04/01 出力日 2017/03/16

施設基本情報

施設名	網浜南部小集会所			
所在地(住所)	中区赤坂南新町0002-008-00			
所管局区室課	市民協働局人権推進課			
FM大分類	普通財産等	FM中分類	集会所	
財産中分類	普通財産	地区	中区本庁管轄区域	
財産小分類	普通財産	財産細分類	町内会関係土地	
中学校区	東山中学校	小学校区	旭東小学校	
複合化状況	無	防災上必要な施設	指定なし	
管理運営	直営	延床面積	79.90 m ²	
目的外使用	有	建築面積	79.90 m ²	
土地所有状況	—	敷地面積	282.67 m ²	

施設概要
地域住民のための集会所

設置目的
対象地域住民の生活環境の改善並びに教育及び文化の高揚(とくに集会、冠婚葬祭等及び地域住民のコミュニケーションの場)等を図るため。

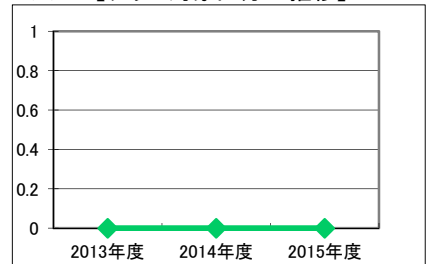
設置根拠
岡山市小集会所設置要綱(H14.4.1廃止)

用途地域	第一種中高層住居専用地域	法定容積率	100 %	法定建蔽率	60 %				
用途地域以外の指定地域	指定なし	全棟数	3 棟	駐車台数	2 台				
設備整備状況	備蓄用倉庫	×	バリアフリー化	出入口	×	ハザードマップ指定	洪水時の浸水深	指定なし	
	災害用備蓄の有無	×		廊下等	×		津波時の浸水深	指定なし	
	冷暖房設備	○		階段	—	地震・危険度	建物全壊率が3~5%の地域		
	通信設備	×		昇降機	—	地震・揺れやすさ	震度6弱の地域		
	調理設備	○		便所	×	地震・液状化危険度	低い		
	入浴設備	×		分煙対策	指定なし	土砂災害計画区域等	指定なし		
	代替電源設備	×		アスベストの使用	無	開設年月日	1976/10/23	供用廃止日	—
						全館数	3 棟		
						出入口	×		
						廊下等	×		

供給情報

区分	単位	2013年度	2014年度	2015年度	注記
年間開館日数	日				★
1日当たり運営時間	時間				
在籍者数	人				
利用者数	人				
定員数	人				
蔵書冊数	冊				
貸出冊数	冊				
病床数	床				
入院延人数	人				
外来患者延人数	人				
救急患者数	人				
管理戸数	戸				
入居戸数	戸				
収容台数	台				
利用台数	台				
契約利用台数	台				
証明書発行件数	件				
届出件数	件				
斎場利用件数	件				
貸室①					
貸室②					
貸室③					
貸室④					
貸室⑤					
貸室⑥					
貸室⑦					
貸室⑧					
貸室⑨					
貸室⑩					
貸室⑪					
貸室⑫					
貸室⑬					
貸室⑭					
貸室⑮					
貸室⑯					
貸室⑰					
貸室⑱					
貸室⑳					

(日) 【グラフ対象区分の推移】



凡例 ●—● 年間開館日数(日)

《注記》

★グラフ対象指標区分

※貸室①～⑳の各年度表記は、次の通り。

[利用コマ数], [利用可能コマ数]

備考

施設カルテ

基準日 2016/04/01

施設基本情報

施設番号 5673 施設名 網浜南部小集会所

財務情報

●歳出

区分		2013年度	2014年度	2015年度	
歳出合計		0	0	181	
内 需用費	消耗品費	-	-	-	
	燃料費(ガソリン・重油)	0	0	0	
	電気	光熱水費	0	0	0
		水道	0	0	0
	修繕費	-	-	181	
	外	役員費	-	-	-
外	委託料	-	-	-	
外	使用料及び賃借料	-	-	-	
外	備品購入費	-	-	-	
外	その他経費	-	-	-	

●運営人員数(人)

常勤	-	-	-
非常勤	-	-	-

※運営人員数の人件費は理論値です。

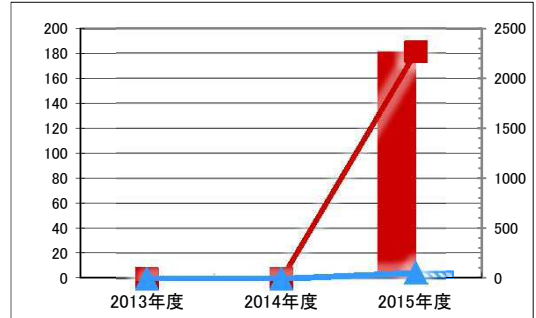
●歳入

区分		2013年度	2014年度	2015年度
歳入合計		1	1	1
内 指定管理	利用料金(使用料)	-	-	-
	目的外使用料	-	-	-
	その他	-	-	-
	直営	1	1	1
外	使用料及び手数料	-	-	-
外	目的外使用料	-	-	-

●施設分類内コストランキング(金額の高い順)

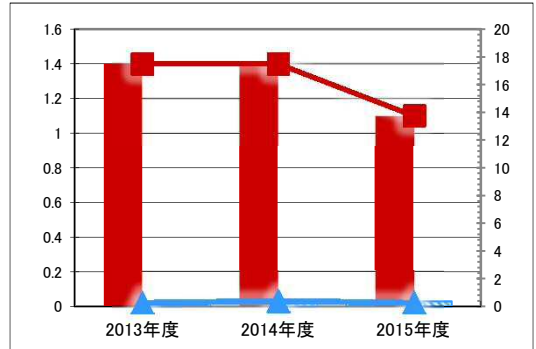
施設分類	集会所	総施設数	56
区分	総額(千円)	円/㎡	
2013年度	0	0	-
2014年度	0	0	-
2015年度	181	第1位	2,271
		第1位	

(千円) 【歳出の推移】 (円/㎡)



凡 当該施設 総額(千円) 延床面積あたり(円/㎡)
例 分類平均 総額(千円) 延床面積あたり(円/㎡)

(千円) 【歳入の推移】 (円/㎡)



凡 当該施設 総額(千円) 延床面積あたり(円/㎡)
例 分類平均 総額(千円) 延床面積あたり(円/㎡)

特記事項

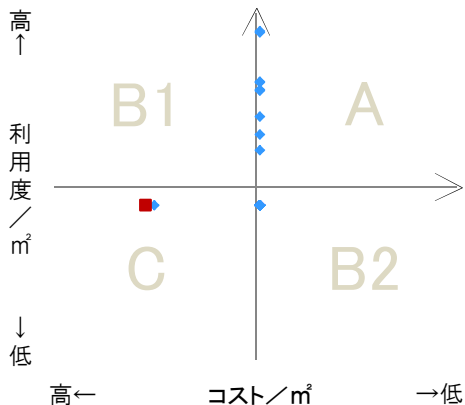
地元町内会に貸し付け。通常の施設管理は、町内会が行う。

施設メモ

費用対効果分析

【費用対効果分析(建物基本情報調査による定量的な分析)】

○費用対効果分析(㎡あたり利用度と㎡あたりコスト)



- ・軸の交差箇所は、用途を同じとする施設全体の平均値。
- ・平均値は、基準年度のコスト、利用度の平均を使用。

区分	対応	費用対効果のとらえ方
A	継続	コストと利用度のバランスが良い
B1	コスト改善	コスト面の改善が必要
B2	利用度改善	利用度の改善が必要
C	見直し	コストと利用度のバランスが悪い

凡例: ■... 当該施設 ◆... 比較対象(分類)の他施設

※利用度...供給情報の★印の項目値

施設カルテ

施設番号 5674 基準日 2016/04/01 出力日 2017/03/16

施設基本情報

施設名	岩井一丁目小集会所			
所在地(住所)	北区岩井一丁目0011-003-00			
所管局区室課	市民協働局人権推進課			
FM大分類	普通財産等	FM中分類	集会所	
財産中分類	普通財産	地区	北区本庁管轄区域	
財産小分類	普通財産	財産細分類	町内会関係土地	
中学校区	石井中学校	小学校区	三門小学校	
複合化状況	無	防災上必要な施設	指定なし	
管理運営	直営	延床面積	59.62 m ²	
目的外使用	無	建築面積	59.62 m ²	
土地所有状況	—	敷地面積	161.15 m ²	

施設概要
地域住民のための集会所

設置目的
対象地域住民の生活環境の改善並びに教育及び文化の高揚(とくに集会、冠婚葬祭等及び地域住民のコミュニケーションの場)等を図るため。

設置根拠
岡山市小集会所設置要綱(H14.4.1廃止)

用途地域	第一種住居地域	法定容積率	200 %	法定建蔽率	60 %		
用途地域以外の指定地域	指定なし	全棟数	1棟	駐車台数	0台		
設備整備状況	備蓄用倉庫	×	自然エネルギー・太陽光	×	ハザードマップ指定	洪水時の浸水深	指定なし
	災害用備蓄の有無	×	屋上緑化・壁面緑化	×	ハザードマップ指定	津波時の浸水深	指定なし
	冷暖房設備	○	設備(電気)	×	ハザードマップ指定	地震・危険度	建物全棟率が3%未満の地域
	通信設備	×	設備(雨水・中水)	×	ハザードマップ指定	地震・揺れやすさ	震度6弱の地域
	調理設備	○	その他省エネ	×	ハザードマップ指定	地震・液状化危険度	高い
	入浴設備	×	分煙対策	指定なし	ハザードマップ指定	土砂災害計画区域等	指定なし
	代替電源設備	×	アスベストの使用	無	ハザードマップ指定	開設年月日	1985/04/05
						供用廃止日	—

供給情報

区分	単位	2013年度	2014年度	2015年度	注記
年間開館日数	日				★
1日当たり運営時間	時間				
在籍者数	人				
利用者数	人				
定員数	人				
蔵書冊数	冊				
貸出冊数	冊				
病床数	床				
入院延人数	人				
外来患者延人数	人				
救急患者数	人				
管理戸数	戸				
入居戸数	戸				
収容台数	台				
利用台数	台				
契約利用台数	台				
証明書発行件数	件				
届出件数	件				
斎場利用件数	件				
貸室①					
貸室②					
貸室③					
貸室④					
貸室⑤					
貸室⑥					
貸室⑦					
貸室⑧					
貸室⑨					
貸室⑩					
貸室⑪					
貸室⑫					
貸室⑬					
貸室⑭					
貸室⑮					
貸室⑯					
貸室⑰					
貸室⑱					
貸室⑳					

(日) 【グラフ対象区分の推移】



凡例 ●—● 年間開館日数(日)

《注記》

★グラフ対象指標区分

※貸室①～⑳の各年度表記は、次の通り。

[利用コマ数], [利用可能コマ数]

備考

施設カルテ

基準日 2016/04/01

施設基本情報

施設番号 5674 施設名 岩井一丁目小集会所

財務情報

●歳出

区 分		2013年度	2014年度	2015年度	
歳出合計		0	0	0	
内 需用費	消耗品費	-	-	-	
	燃料費(ガソリン・重油)	0	0	0	
	光熱水費	電気	0	0	0
		ガス	0	0	0
	水道	0	0	0	
	修繕費	-	-	-	
外 訳	役員費	-	-	-	
	委託料	-	-	-	
	使用料及び賃借料	-	-	-	
	備品購入費	-	-	-	
	その他経費	-	-	-	

●運営人員数(人)

常勤	-	-	-
非常勤	-	-	-

※運営人員数の人件費は理論値です。

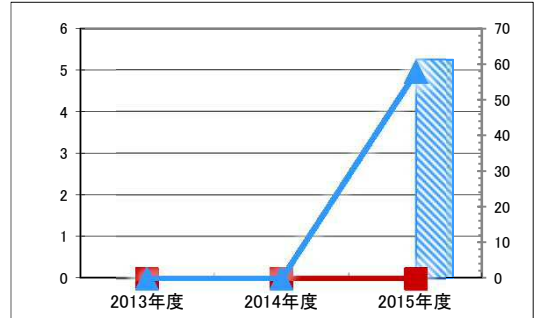
●歳入

区 分		2013年度	2014年度	2015年度
歳入合計		0	0	0
内 指定管理	利用料金(使用料)	-	-	-
	目的外使用料	-	-	-
	その他	-	-	-
	直営	-	-	-
外 訳	使用料及び手数料	-	-	-
	目的外使用料	-	-	-

●施設分類内コストランキング(金額の高い順)

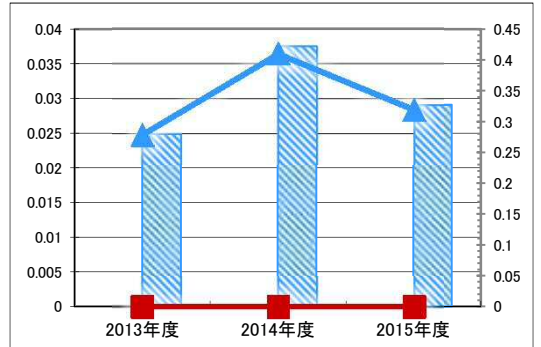
施設分類	集会所	総施設数	56
区 分	総額(千円)	円/㎡	
2013年度	0	0	-
2014年度	0	0	-
2015年度	0	0	-

(千円) 【歳出の推移】 (円/㎡)



凡 当該施設 総額(千円) 延床面積あたり(円/㎡)
例 分類平均 総額(千円) 延床面積あたり(円/㎡)

(千円) 【歳入の推移】 (円/㎡)



凡 当該施設 総額(千円) 延床面積あたり(円/㎡)
例 分類平均 総額(千円) 延床面積あたり(円/㎡)

特記事項

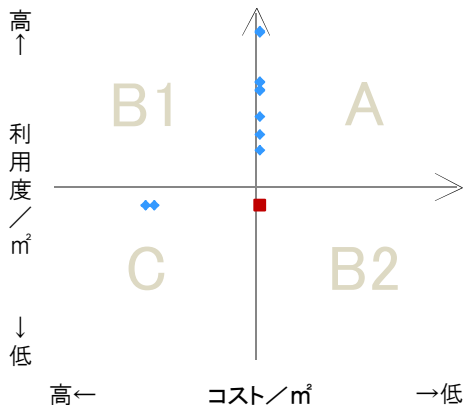
地元町内会に貸し付け。通常の施設管理は、町内会が行う。

施設メモ

費用対効果分析

【費用対効果分析(建物基本情報調査による定量的な分析)】

○費用対効果分析(㎡あたり利用度と㎡あたりコスト)



- ・軸の交差箇所は、用途を同じとする施設全体の平均値。
- ・平均値は、基準年度のコスト、利用度の平均を使用。

区分	対応	費用対効果のとらえ方
A	継続	コストと利用度のバランスが良い
B1	コスト改善	コスト面の改善が必要
B2	利用度改善	利用度の改善が必要
C	見直し	コストと利用度のバランスが悪い

凡例: ■... 当該施設 ◆... 比較対象(分類)の他施設

※利用度...供給情報の★印の項目値

施設カルテ

施設番号 5681 基準日 2016/04/01 出力日 2017/03/16

施設基本情報

施設名	新京橋小集会所		
所在地(住所)	中区新京橋三丁目0016-007-00		
所管局区室課	市民協働局人権推進課		
FM大分類	普通財産等	FM中分類	集会所
財産中分類	普通財産	地区	中区本庁管轄区域
財産小分類	普通財産	財産細分類	町内会関係土地
中学校区	東山中学校	小学校区	旭東小学校
複合化状況	無	防災上必要な施設	指定なし
管理運営	直営	延床面積	59.62 m ²
目的外使用	無	建築面積	59.62 m ²
土地所有状況	—	敷地面積	158.35 m ²



施設概要
地域住民のための集会所

設置目的
対象地域住民の生活環境の改善並びに教育及び文化の高揚(とくに集会、冠婚葬祭等及び地域住民のコミュニケーションの場)等を図るため。

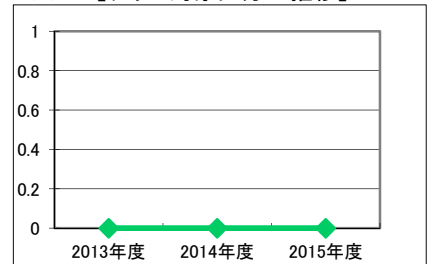
設置根拠
岡山市小集会所設置要綱(H14.4.1廃止)

用途地域	近隣商業地域	法定容積率	200 %	法定建蔽率	80 %
用途地域以外の指定地域	準防火地域	全棟数	1 棟	駐車台数	0 台
設備整備状況	備蓄用倉庫	×	自然エネルギー・太陽光	×	ハザードマップ指定
	災害用備蓄の有無	×	屋上緑化・壁面緑化	×	洪水時の浸水深
	冷暖房設備	○	設備(電気)	×	津波時の浸水深
	通信設備	×	設備(雨水・中水)	×	地震・危険度
	調理設備	○	その他省エネ	×	地震・揺れやすさ
	入浴設備	×	分煙対策	指定なし	地震・液状化危険度
	代替電源設備	×	アスベストの使用	無	土砂災害計画区域等
					建物全壊率が5~7%の地域
					震度6弱の地域
					きわめて高い
				指定なし	
				指定なし	
				開設年月日	1983/04/01
				供用廃止日	—

供給情報

区分	単位	2013年度	2014年度	2015年度	注記
年間開館日数	日				★
1日当たり運営時間	時間				
在籍者数	人				
利用者数	人				
定員数	人				
蔵書冊数	冊				
貸出冊数	冊				
病床数	床				
入院延人数	人				
外来患者延人数	人				
救急患者数	人				
管理戸数	戸				
入居戸数	戸				
収容台数	台				
利用台数	台				
契約利用台数	台				
証明書発行件数	件				
届出件数	件				
斎場利用件数	件				
貸室①					
貸室②					
貸室③					
貸室④					
貸室⑤					
貸室⑥					
貸室⑦					
貸室⑧					
貸室⑨					
貸室⑩					
貸室⑪					
貸室⑫					
貸室⑬					
貸室⑭					
貸室⑮					
貸室⑯					
貸室⑰					
貸室⑱					
貸室⑳					

(日) 【グラフ対象区分の推移】



凡例 ●—● 年間開館日数(日)

《注記》

★グラフ対象指標区分

※貸室①～⑳の各年度表記は、次の通り。

[利用コマ数], [利用可能コマ数]

備考

施設カルテ

基準日 2016/04/01

施設基本情報

施設番号 5681 施設名 新京橋小集会所

財務情報

●歳出

区 分		2013年度	2014年度	2015年度
歳出合計		0	0	0
内 需用費	消耗品費	-	-	-
	燃料費(ガソリン・重油)	0	0	0
	電気	0	0	0
	光熱水費	0	0	0
	ガス	0	0	0
	水道	0	0	0
内 修繕費	-	-	-	
内 役員費	-	-	-	
内 委託料	-	-	-	
内 使用料及び賃借料	-	-	-	
内 備品購入費	-	-	-	
内 その他経費	-	-	-	

●運営人員数(人)

常勤	-	-	-
非常勤	-	-	-

※運営人員数の人件費は理論値です。

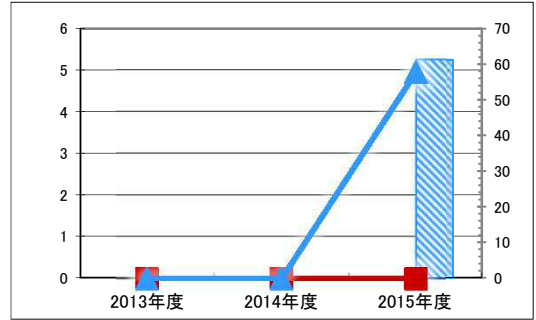
●歳入

区 分		2013年度	2014年度	2015年度
歳入合計		0	0	0
内 指定管理	利用料金(使用料)	-	-	-
	目的外使用料	-	-	-
	その他	-	-	-
	使用料及び手数料	-	-	-
内 直営	使用料及び手数料	-	-	-
	目的外使用料	-	-	-

●施設分類内コストランキング(金額の高い順)

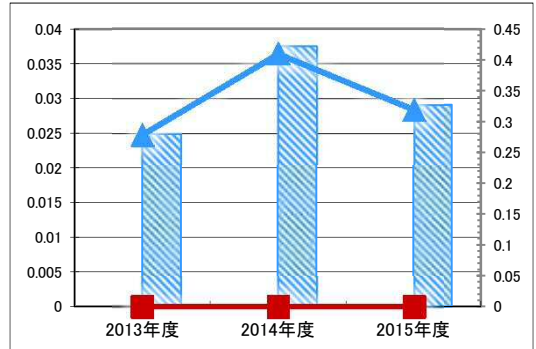
施設分類	集会所	総施設数	56
区 分	総額(千円)	円/㎡	
2013年度	0	0	-
2014年度	0	0	-
2015年度	0	0	-

(千円) 【歳出の推移】 (円/㎡)



凡 当該施設 総額(千円) 延床面積あたり(円/㎡)
例 分類平均 総額(千円) 延床面積あたり(円/㎡)

(千円) 【歳入の推移】 (円/㎡)



凡 当該施設 総額(千円) 延床面積あたり(円/㎡)
例 分類平均 総額(千円) 延床面積あたり(円/㎡)

特記事項

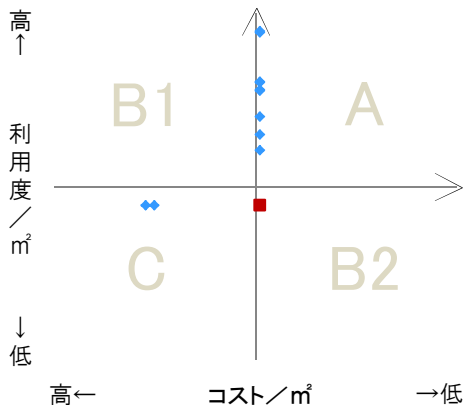
地元町内会に貸し付け。通常の施設管理は、町内会が行う。

施設メモ

費用対効果分析

【費用対効果分析(建物基本情報調査による定量的な分析)】

○費用対効果分析(㎡あたり利用度と㎡あたりコスト)



- ・軸の交差箇所は、用途を同じとする施設全体の平均値。
- ・平均値は、基準年度のコスト、利用度の平均を使用。

区分	対応	費用対効果のとらえ方
A	継続	コストと利用度のバランスが良い
B1	コスト改善	コスト面の改善が必要
B2	利用度改善	利用度の改善が必要
C	見直し	コストと利用度のバランスが悪い

凡例: ■... 当該施設 ◆... 比較対象(分類)の他施設

※利用度...供給情報の★印の項目値

施設カルテ

施設番号 5682 基準日 2016/04/01 出力日 2017/03/16

施設基本情報

施設名	玉田小集会所			
所在地(住所)	北区大井2404-004-00			
所管局区室課	市民協働局人権推進課			
FM大分類	普通財産等	FM中分類	集会所	
財産中分類	普通財産	地区	足守	
財産小分類	普通財産	財産細分類	町内会関係土地	
中学校区	足守中学校	小学校区	蛸明小学校	
複合化状況	無	防災上必要な施設	指定なし	
管理運営	直営	延床面積	107.66 m ²	
目的外使用	無	建築面積	53.83 m ²	
土地所有状況	—	敷地面積	135.10 m ²	

施設概要 地域住民のための集会所

設置目的 対象地域住民の生活環境の改善並びに教育及び文化の高揚(とくに集会、冠婚葬祭等及び地域住民のコミュニケーションの場)等を図るため。

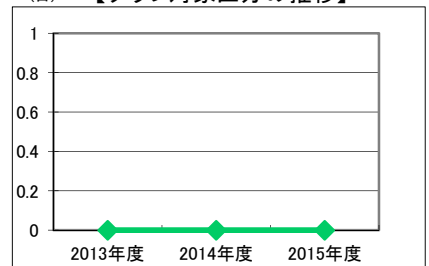
設置根拠 岡山市小集会所設置要綱(H14.4.1廃止)

用途地域	指定なし	法定容積率	200 %	法定建蔽率	60 %				
用途地域以外の指定地域	指定なし	全棟数	1 棟	駐車台数	3 台				
設備整備状況	備蓄用倉庫	×	環境配慮	出入口	×	洪水時の浸水深	指定なし		
	災害用備蓄の有無	×		廊下等	×	津波時の浸水深	指定なし		
	冷暖房設備	○		階段	×	地震・危険度	指定なし		
	通信設備	×		昇降機	—	地震・揺れやすさ	震度5強の地域		
	調理設備	○		便所	×	地震・液状化危険度	極めて低い		
	入浴設備	×		分煙対策	指定なし	土砂災害計画区域等	指定なし		
	代替電源設備	×		アスベストの使用	無	開設年月日	1976/04/01	供用廃止日	—
						ハザードマップ指定			
						化			
						駐 車 場	×		

供給情報

区 分	単位	2013年度	2014年度	2015年度	注記
年間開館日数	日				★
1日当たり運営時間	時間				
在籍者数	人				
利用者数	人				
定員数	人				
蔵書冊数	冊				
貸出冊数	冊				
病床数	床				
入院延人数	人				
外来患者延人数	人				
救急患者数	人				
管理戸数	戸				
入居戸数	戸				
収容台数	台				
利用台数	台				
契約利用台数	台				
証明書発行件数	件				
届出件数	件				
斎場利用件数	件				
貸室①					
貸室②					
貸室③					
貸室④					
貸室⑤					
貸室⑥					
貸室⑦					
貸室⑧					
貸室⑨					
貸室⑩					
貸室⑪					
貸室⑫					
貸室⑬					
貸室⑭					
貸室⑮					
貸室⑯					
貸室⑰					
貸室⑱					
貸室⑳					

(日) 【グラフ対象区分の推移】



凡例 年間開館日数(日)

《注記》

★グラフ対象指標区分

※貸室①～⑳の各年度表記は、次の通り。

[利用コマ数], [利用可能コマ数]

備考

施設カルテ

基準日 2016/04/01

施設基本情報

施設番号 5682 施設名 玉田小集会所

財務情報

●歳出

区 分		2013年度	2014年度	2015年度	
歳出合計		0	0	0	
内 需用費	消耗品費	-	-	-	
	燃料費(ガソリン・重油)	0	0	0	
	電気	光熱水費	0	0	0
		水道	0	0	0
	ガス	0	0	0	
	修繕費	-	-	-	
外 訳	役員費	-	-	-	
	委託料	-	-	-	
	使用料及び賃借料	-	-	-	
	備品購入費	-	-	-	
	その他経費	-	-	-	

●運営人員数(人)

常勤	-	-	-
非常勤	-	-	-

※運営人員数の人件費は理論値です。

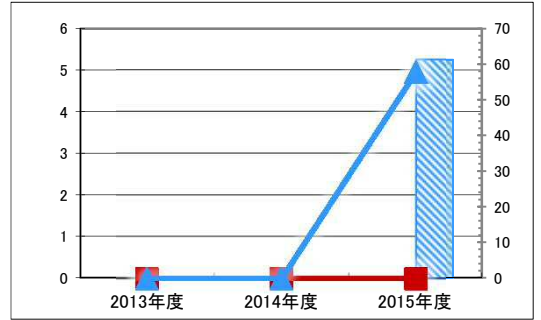
●歳入

区 分		2013年度	2014年度	2015年度
歳入合計		0	0	0
内 指定管理	利用料金(使用料)	-	-	-
	目的外使用料	-	-	-
	その他	-	-	-
	直営	-	-	-
外 訳	使用料及び手数料	-	-	-
	目的外使用料	-	-	-

●施設分類内コストランキング(金額の高い順)

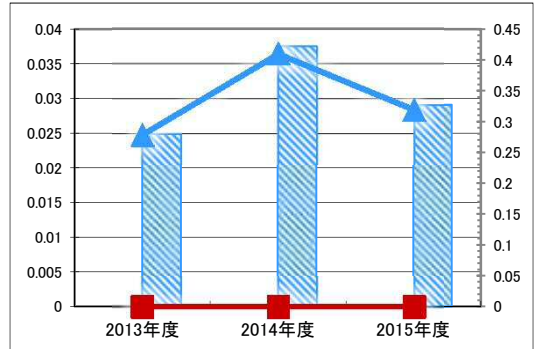
施設分類	集会所	総施設数	56
区 分	総額(千円)	円/㎡	
2013年度	0	0	-
2014年度	0	0	-
2015年度	0	0	-

(千円) 【歳出の推移】 (円/㎡)



凡 当該施設 総額(千円) 延床面積あたり(円/㎡)
例 分類平均 総額(千円) 延床面積あたり(円/㎡)

(千円) 【歳入の推移】 (円/㎡)



凡 当該施設 総額(千円) 延床面積あたり(円/㎡)
例 分類平均 総額(千円) 延床面積あたり(円/㎡)

特記事項

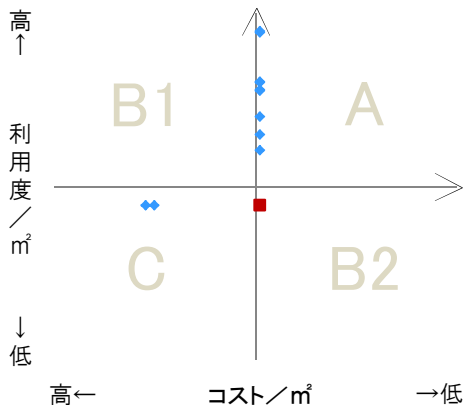
地元町内会に貸し付け。通常の施設管理は、町内会が行う。

施設メモ

費用対効果分析

【費用対効果分析(建物基本情報調査による定量的な分析)】

○費用対効果分析(㎡あたり利用度と㎡あたりコスト)



- ・軸の交差箇所は、用途を同じとする施設全体の平均値。
- ・平均値は、基準年度のコスト、利用度の平均を使用。

区分	対応	費用対効果のとらえ方
A	継続	コストと利用度のバランスが良い
B1	コスト改善	コスト面の改善が必要
B2	利用度改善	利用度の改善が必要
C	見直し	コストと利用度のバランスが悪い

凡例: ■... 当該施設 ◆... 比較対象(分類)の他施設

※利用度...供給情報の★印の項目値

施設カルテ

施設番号 5684 基準日 2016/04/01 出力日 2017/03/16

施設基本情報

施設名	富原小集会所浴場共同作業所		
所在地(住所)	北区富原1174-001-00		
所管局区室課	市民協働局人権推進課		
FM大分類	普通財産等	FM中分類	集会所
財産中分類	普通財産	地区	津高
財産小分類	普通財産	財産細分類	町内会関係土地
中学校区	香和中学校	小学校区	横井小学校
複合化状況	無	防災上必要な施設	指定なし
管理運営	直営	延床面積	102.49 m ²
目的外使用	無	建築面積	102.49 m ²
土地所有状況	—	敷地面積	332.48 m ²



施設概要
地域住民のための集会所

設置目的
対象地域住民の生活環境の改善並びに教育及び文化の高揚(とくに集会、冠婚葬祭等及び地域住民のコミュニケーションの場)等を図るため。

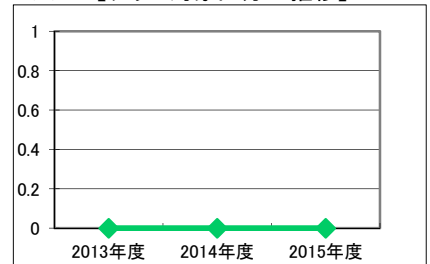
設置根拠
岡山市小集会所設置要綱(H14.4.1廃止)

用途地域	指定なし	法定容積率	200 %	法定建蔽率	60 %	
用途地域以外の指定地域	指定なし	全棟数	1棟	駐車台数	3台	
設備整備状況	備蓄用倉庫	×	出入口	×	洪水時の浸水深	2.0~5.0m未満
	災害用備蓄の有無	×	廊下等	×	津波時の浸水深	指定なし
	冷暖房設備	○	階段	—	地震・危険度	建物全棟率が3%未満の地域
	通信設備	×	昇降機	—	地震・揺れやすさ	震度6弱の地域
	調理設備	○	便所	×	地震・液状化危険度	高い
	入浴設備	×	分煙対策	指定なし	土砂災害計画区域等	指定なし
	代替電源設備	×	アスベストの使用	無	開設年月日	1983/03/31
					供用廃止日	—

供給情報

区分	単位	2013年度	2014年度	2015年度	注記
年間開館日数	日				★
1日当たり運営時間	時間				
在籍者数	人				
利用者数	人				
定員数	人				
蔵書冊数	冊				
貸出冊数	冊				
病床数	床				
入院延人数	人				
外来患者延人数	人				
救急患者数	人				
管理戸数	戸				
入居戸数	戸				
収容台数	台				
利用台数	台				
契約利用台数	台				
証明書発行件数	件				
届出件数	件				
斎場利用件数	件				
貸室①					
貸室②					
貸室③					
貸室④					
貸室⑤					
貸室⑥					
貸室⑦					
貸室⑧					
貸室⑨					
貸室⑩					
貸室⑪					
貸室⑫					
貸室⑬					
貸室⑭					
貸室⑮					
貸室⑯					
貸室⑰					
貸室⑱					
貸室⑳					

(日) 【グラフ対象区分の推移】



凡例 ◆ 年間開館日数(日)

《注記》

★グラフ対象指標区分

※貸室①～⑳の各年度表記は、次の通り。

[利用コマ数], [利用可能コマ数]

備考

施設カルテ

基準日 2016/04/01

施設基本情報

施設番号 5684 施設名 富原小集会所浴場共同作業所

財務情報

●歳出

区 分		2013年度	2014年度	2015年度	
歳出合計		0	0	0	
内 需用費	消耗品費	-	-	-	
	燃料費(ガソリン・重油)	0	0	0	
	光熱水費	電気	0	0	0
		ガス	0	0	0
	水道	0	0	0	
	修繕費	-	-	-	
外 訳	役員費	-	-	-	
	委託料	-	-	-	
	使用料及び賃借料	-	-	-	
	備品購入費	-	-	-	
	その他経費	-	-	-	

●運営人員数(人)

常勤	-	-	-
非常勤	-	-	-

※運営人員数の人件費は理論値です。

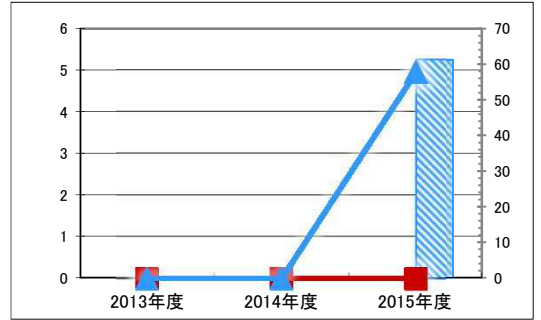
●歳入

区 分		2013年度	2014年度	2015年度
歳入合計		0	0	0
内 指定管理	利用料金(使用料)	-	-	-
	目的外使用料	-	-	-
	その他	-	-	-
	直営	-	-	-
外 訳	使用料及び手数料	-	-	-
	目的外使用料	-	-	-

●施設分類内コストランキング(金額の高い順)

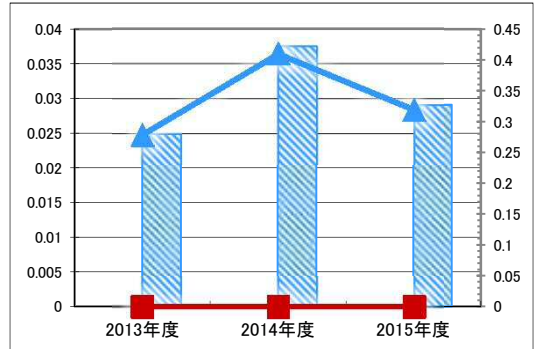
施設分類	集会所	総施設数	56
区 分	総額(千円)	円/㎡	
2013年度	0	0	-
2014年度	0	0	-
2015年度	0	0	-

(千円) 【歳出の推移】 (円/㎡)



凡 当該施設 総額(千円) 延床面積あたり(円/㎡)
例 分類平均 総額(千円) 延床面積あたり(円/㎡)

(千円) 【歳入の推移】 (円/㎡)



凡 当該施設 総額(千円) 延床面積あたり(円/㎡)
例 分類平均 総額(千円) 延床面積あたり(円/㎡)

特記事項

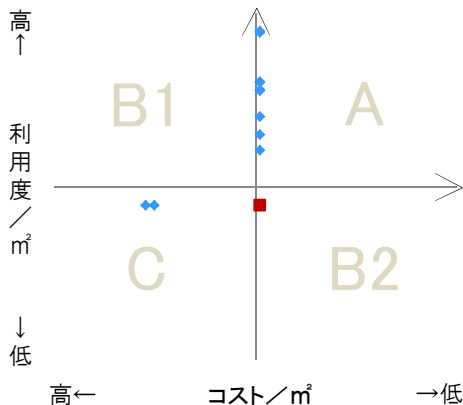
地元町内会に貸し付け。通常の施設管理は、町内会が行う。

施設メモ

費用対効果分析

【費用対効果分析(建物基本情報調査による定量的な分析)】

○費用対効果分析(㎡あたり利用度と㎡あたりコスト)



- ・軸の交差箇所は、用途を同じとする施設全体の平均値。
- ・平均値は、基準年度のコスト、利用度の平均を使用。

区分	対応	費用対効果のとらえ方
A	継続	コストと利用度のバランスが良い
B1	コスト改善	コスト面の改善が必要
B2	利用度改善	利用度の改善が必要
C	見直し	コストと利用度のバランスが悪い

凡例: ■... 当該施設 ◆... 比較対象(分類)の他施設

※利用度...供給情報の★印の項目値

施設カルテ

施設番号 5686 基準日 2016/04/01 出力日 2017/03/16

施設基本情報

施設名	西町小集会所			
所在地(住所)	北区大井2690-006-00			
所管局区室課	市民協働局人権推進課			
FM大分類	普通財産等	FM中分類	集会所	
財産中分類	普通財産	地区	足守	
財産小分類	普通財産	財産細分類	町内会関係土地	
中学校区	足守中学校	小学校区	蛸明小学校	
複合化状況	無	防災上必要な施設	指定なし	
管理運営	直営	延床面積	55.90 m ²	
目的外使用	無	建築面積	55.90 m ²	
土地所有状況	—	敷地面積	229.00 m ²	

施設概要
地域住民のための集会所

設置目的
対象地域住民の生活環境の改善並びに教育及び文化の高揚(とくに集会、冠婚葬祭等及び地域住民のコミュニケーションの場)等を図るため。

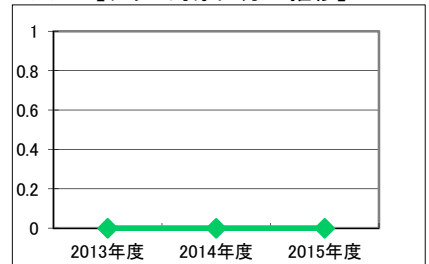
設置根拠
岡山市小集会所設置要綱(H14.4.1廃止)

用途地域	指定なし	法定容積率	200 %	法定建蔽率	60 %	
用途地域以外の指定地域	指定なし	全棟数	1 棟	駐車台数	0 台	
設備整備状況	備蓄用倉庫	×	自然エネルギー・太陽光	×	ハザードマップ指定	
	災害用備蓄の有無	×	屋上緑化・壁面緑化	×	洪水時の浸水深	指定なし
	冷暖房設備	○	設備(電気)	×	津波時の浸水深	指定なし
	通信設備	×	設備(雨水・中水)	×	地震・危険度	指定なし
	調理設備	○	その他省エネ	×	地震・揺れやすさ	震度5強の地域
	入浴設備	×	分煙対策	指定なし	地震・液状化危険度	低い
	代替電源設備	×	アスベストの使用	無	土砂災害計画区域等	指定なし
					開設年月日	1979/03/31
				供用廃止日	—	

供給情報

区分	単位	2013年度	2014年度	2015年度	注記
年間開館日数	日				★
1日当たり運営時間	時間				
在籍者数	人				
利用者数	人				
定員数	人				
蔵書冊数	冊				
貸出冊数	冊				
病床数	床				
入院延人数	人				
外来患者延人数	人				
救急患者数	人				
管理戸数	戸				
入居戸数	戸				
収容台数	台				
利用台数	台				
契約利用台数	台				
証明書発行件数	件				
届出件数	件				
斎場利用件数	件				
貸室①					
貸室②					
貸室③					
貸室④					
貸室⑤					
貸室⑥					
貸室⑦					
貸室⑧					
貸室⑨					
貸室⑩					
貸室⑪					
貸室⑫					
貸室⑬					
貸室⑭					
貸室⑮					
貸室⑯					
貸室⑰					
貸室⑱					
貸室⑳					

(日) 【グラフ対象区分の推移】



凡例 ●—● 年間開館日数(日)

《注記》

★グラフ対象指標区分

※貸室①～⑳の各年度表記は、次の通り。

[利用コマ数], [利用可能コマ数]

備考

施設カルテ

基準日 2016/04/01

施設基本情報

施設番号 5686 施設名 西町小集会所

財務情報

●歳出

区 分		2013年度	2014年度	2015年度	
歳出合計		0	0	0	
内 需用費	消耗品費	-	-	-	
	燃料費(ガソリン・重油)	0	0	0	
	電気	光熱水費	0	0	0
		水道	0	0	0
	修繕費	-	-	-	
	外	役員費	-	-	-
外	委託料	-	-	-	
外	使用料及び賃借料	-	-	-	
外	備品購入費	-	-	-	
外	その他経費	-	-	-	

●運営人員数(人)

常勤	-	-	-
非常勤	-	-	-

※運営人員数の人件費は理論値です。

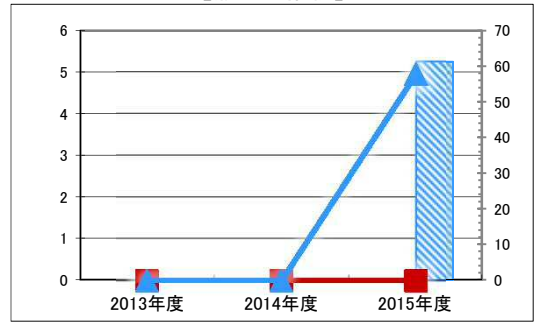
●歳入

区 分		2013年度	2014年度	2015年度
歳入合計		0	0	0
内 指定管理	利用料金(使用料)	-	-	-
	目的外使用料	-	-	-
	その他	-	-	-
	外	使用料及び手数料	-	-
外	目的外使用料	-	-	-

●施設分類内コストランキング(金額の高い順)

施設分類	集会所	総施設数	56
区 分	総額(千円)	円/㎡	
2013年度	0	0	-
2014年度	0	0	-
2015年度	0	0	-

(千円) 【歳出の推移】 (円/㎡)



凡 当該施設 総額(千円) 延床面積あたり(円/㎡)
例 分類平均 総額(千円) 延床面積あたり(円/㎡)

(千円) 【歳入の推移】 (円/㎡)



凡 当該施設 総額(千円) 延床面積あたり(円/㎡)
例 分類平均 総額(千円) 延床面積あたり(円/㎡)

特記事項

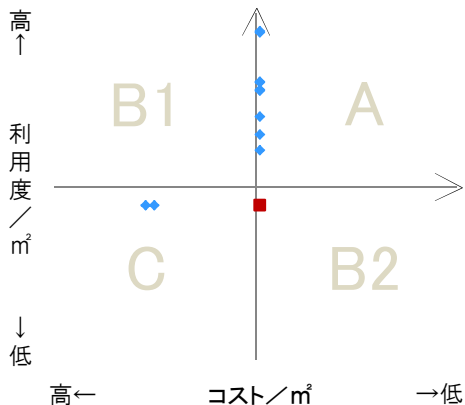
地元町内会に貸し付け。通常の施設管理は、町内会が行う。

施設メモ

費用対効果分析

【費用対効果分析(建物基本情報調査による定量的な分析)】

○費用対効果分析(㎡あたり利用度と㎡あたりコスト)



- ・軸の交差箇所は、用途を同じとする施設全体の平均値。
- ・平均値は、基準年度のコスト、利用度の平均を使用。

区分	対応	費用対効果のとらえ方
A	継続	コストと利用度のバランスが良い
B1	コスト改善	コスト面の改善が必要
B2	利用度改善	利用度の改善が必要
C	見直し	コストと利用度のバランスが悪い


凡例: ■... 当該施設 ◆... 比較対象(分類)の他施設

※利用度...供給情報の★印の項目値

施設カルテ

施設番号 5688 基準日 2016/04/01 出力日 2017/03/16

施設基本情報

施設名	御幸町小集会所			
所在地(住所)	中区御幸町0001-004-00			
所管局区室課	市民協働局人権推進課			
FM大分類	普通財産等	FM中分類	集会所	
財産中分類	普通財産	地区	中区本庁管轄区域	
財産小分類	普通財産	財産細分類	町内会関係土地	
中学校区	東山中学校	小学校区	旭東小学校	
複合化状況	無	防災上必要な施設	指定なし	
管理運営	直営	延床面積	59.62 m ²	
目的外使用	有	建築面積	59.62 m ²	
土地所有状況	—	敷地面積	239.16 m ²	

施設概要
地域住民のための集会所

設置目的
対象地域住民の生活環境の改善並びに教育及び文化の高揚(とくに集会、冠婚葬祭等及び地域住民のコミュニケーションの場)等を図るため。

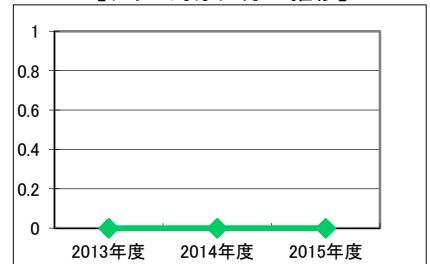
設置根拠
岡山市小集会所設置要綱(H14.4.1廃止)

用途地域	第一種住居地域	法定容積率	200 %	法定建蔽率	60 %	
用途地域以外の指定地域	指定なし	全棟数	1 棟	駐車台数	0 台	
設備整備状況	備蓄用倉庫	×	出入口	×	洪水時の浸水深	0.01~0.5m未満
	災害用備蓄の有無	×	廊下等	×	津波時の浸水深	指定なし
	冷暖房設備	○	階段	×	地震・危険度	建物全壊率が10~20%の地域
	通信設備	×	昇降機	—	地震・揺れやすさ	震度6弱の地域
	調理設備	○	便所	×	地震・液状化危険度	高い
	入浴設備	×	駐車場	—	土砂災害計画区域等	指定なし
	代替電源設備	×	開設年月日	1980/03/31	供用廃止日	—
			アスベストの使用	無		

供給情報

区分	単位	2013年度	2014年度	2015年度	注記
年間開館日数	日				★
1日当たり運営時間	時間				
在籍者数	人				
利用者数	人				
定員数	人				
蔵書冊数	冊				
貸出冊数	冊				
病床数	床				
入院延人数	人				
外来患者延人数	人				
救急患者数	人				
管理戸数	戸				
入居戸数	戸				
収容台数	台				
利用台数	台				
契約利用台数	台				
証明書発行件数	件				
届出件数	件				
斎場利用件数	件				
貸室①					
貸室②					
貸室③					
貸室④					
貸室⑤					
貸室⑥					
貸室⑦					
貸室⑧					
貸室⑨					
貸室⑩					
貸室⑪					
貸室⑫					
貸室⑬					
貸室⑭					
貸室⑮					
貸室⑯					
貸室⑰					
貸室⑱					
貸室⑳					

(日) 【グラフ対象区分の推移】



凡例 ◆ 年間開館日数(日)

《注記》

★グラフ対象指標区分

※貸室①～⑳の各年度表記は、次の通り。

[利用コマ数], [利用可能コマ数]

備考

施設カルテ

基準日 2016/04/01

施設基本情報

施設番号 5688 施設名 御幸町小集会所

財務情報

●歳出

区分		(千円)			
		2013年度	2014年度	2015年度	
歳出合計		0	0	0	
内 需用費	消耗品費	-	-	-	
	燃料費(ガソリン・重油)	0	0	0	
	電気	光熱水費	0	0	0
		水道	0	0	0
	修繕費	-	-	-	
	外	外	-	-	-
外	外	-	-	-	
外	外	-	-	-	
外	外	-	-	-	
外	外	-	-	-	
外	外	-	-	-	
外	外	-	-	-	

●運営人員数(人)

常勤	-	-	-
非常勤	-	-	-

※運営人員数の人件費は理論値です。

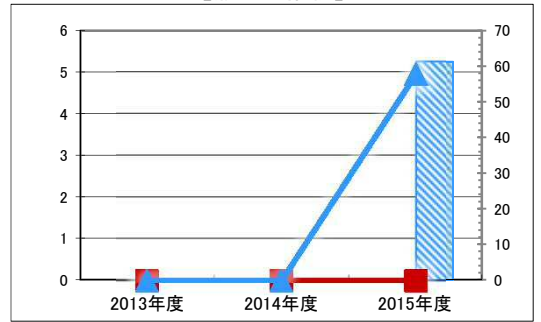
●歳入

区分		(千円)		
		2013年度	2014年度	2015年度
歳入合計		0	1	1
内 指定管理	利用料金(使用料)	-	-	-
	目的外使用料	-	-	-
	その他	-	-	-
	直営	-	-	-
外	使用料及び手数料	-	1	1
	目的外使用料	-	-	-

●施設分類内コストランキング(金額の高い順)

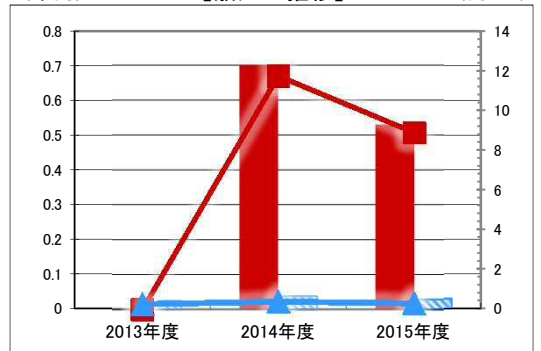
施設分類	集会所	総施設数	56
区分	総額(千円)	円/㎡	
2013年度	0	0	-
2014年度	0	0	-
2015年度	0	0	-

(千円) 【歳出の推移】 (円/㎡)



凡 当該施設 総額(千円) 延床面積あたり(円/㎡)
例 分類平均 総額(千円) 延床面積あたり(円/㎡)

(千円) 【歳入の推移】 (円/㎡)



凡 当該施設 総額(千円) 延床面積あたり(円/㎡)
例 分類平均 総額(千円) 延床面積あたり(円/㎡)

特記事項

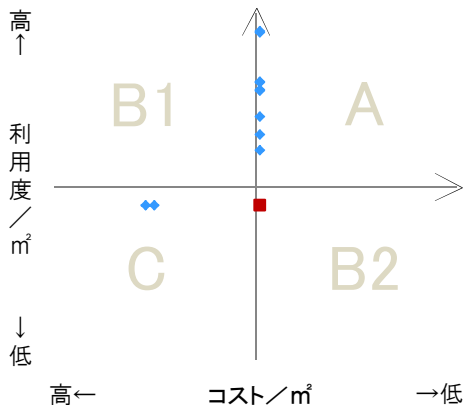
地元町内会に貸し付け。通常の施設管理は、町内会が行う。

施設メモ

費用対効果分析

【費用対効果分析(建物基本情報調査による定量的な分析)】

○費用対効果分析(㎡あたり利用度と㎡あたりコスト)



- ・軸の交差箇所は、用途を同じとする施設全体の平均値。
- ・平均値は、基準年度のコスト、利用度の平均を使用。

区分	対応	費用対効果のとらえ方
A	継続	コストと利用度のバランスが良い
B1	コスト改善	コスト面の改善が必要
B2	利用度改善	利用度の改善が必要
C	見直し	コストと利用度のバランスが悪い

凡例: ■... 当該施設 ◆... 比較対象(分類)の他施設

※利用度...供給情報の★印の項目値

施設カルテ

施設番号	5695	基準日	2016/04/01	出力日	2017/03/15
施設基本情報					
施設名	松崎団地 集会所				
所在地(住所)	東区富士見町一丁目0200-067-00				
所管局区室課	東区役所総務・地域振興課				
FM大分類	普通財産等	FM中分類	集会所		
財産中分類	普通財産	地区	西大寺(本庁管轄区域)		
財産小分類	普通財産	財産細分類	町内会関係土地		
中学校区	旭東中学校	小学校区	芥子山小学校		
複合化状況	無	防災上必要な施設	-		
管理運営	直営	延床面積	63.61 m ²		
目的外使用	無	建築面積	63.61 m ²		
土地所有状況	-	敷地面積	217.83 m ²		

施設概要	集会所				
------	-----	--	--	--	--

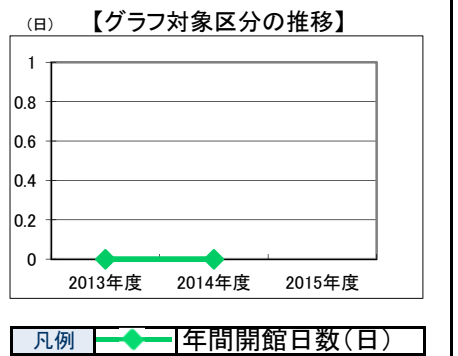
設置目的	地元の集会所として設置。				
------	--------------	--	--	--	--

設置根拠	-				
------	---	--	--	--	--

用途地域	第一種低層住居専用地域	法定容積率	100 %	法定建蔽率	50 %	
用途地域以外の指定地域	-	全棟数	1棟	駐車台数	1台	
設備整備状況	備蓄用倉庫	-	出入口	×	洪水時の浸水深	1.0~2.0m未満
	災害用備蓄の有無	-	廊下等	×	津波時の浸水深	指定なし
	冷暖房設備	-	階段	×	地震・危険度	建物全壊率が3~5%の地域
	通信設備	-	昇降機	×	地震・揺れやすさ	震度6弱の地域
	調理設備	-	便所	×	地震・液状化危険度	-
	入浴設備	-	分煙対策	指定なし	土砂災害計画区域等	指定なし
	代替電源設備	-	アスベストの使用	無	開設年月日	1900/01/01
					供用廃止日	-

供給情報

区分	単位	2013年度	2014年度	2015年度	注記
年間開館日数	日				★
1日当たり運営時間	時間				
在籍者数	人				
利用者数	人				
定員数	人				
蔵書冊数	冊				
貸出冊数	冊				
病床数	床				
入院延人数	人				
外来患者延人数	人				
救急患者数	人				
管理戸数	戸				
入居戸数	戸				
収容台数	台				
利用台数	台				
契約利用台数	台				
証明書発行件数	件				
届出件数	件				
斎場利用件数	件				
貸室①					
貸室②					
貸室③					
貸室④					
貸室⑤					
貸室⑥					
貸室⑦					
貸室⑧					
貸室⑨					
貸室⑩					
貸室⑪					
貸室⑫					
貸室⑬					
貸室⑭					
貸室⑮					
貸室⑯					
貸室⑰					
貸室⑱					
貸室⑳					



《注記》
 ★グラフ対象指標区分
 ※貸室①～⑳の各年度表記は、次の通り。
 [利用コマ数], [利用可能コマ数]

備考

施設カルテ

基準日 2016/04/01

施設基本情報

施設番号 5695 施設名 松崎団地 集会所

財務情報

●歳出

区 分		2013年度	2014年度	2015年度	
歳出合計		0	0	0	
内 需用費	消耗品費	-	-	-	
	燃料費(ガソリン・重油)	0	0	-	
	光熱水費	電気	0	0	-
		ガス	0	0	-
	水道	0	0	-	
	修繕費	-	-	-	
外 訳	役員費	-	-	-	
	委託料	-	-	-	
	使用料及び賃借料	-	-	-	
	備品購入費	-	-	-	
	その他経費	-	-	-	

●運営人員数(人)

常勤	-	-	-
非常勤	-	-	-

※運営人員数の人件費は理論値です。

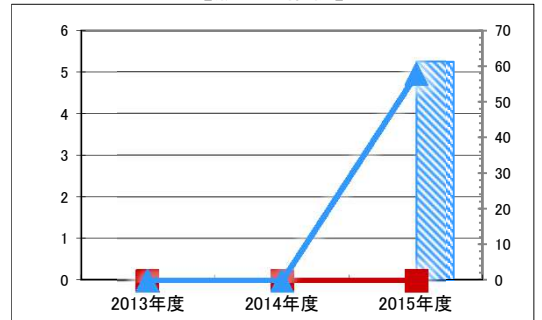
●歳入

区 分		2013年度	2014年度	2015年度
歳入合計		0	0	0
内 指定管理	利用料金(使用料)	-	-	-
	目的外使用料	-	-	-
	その他	-	-	-
		-	-	-
外 訳 直営	使用料及び手数料	-	-	-
	目的外使用料	-	-	-

●施設分類内コストランキング(金額の高い順)

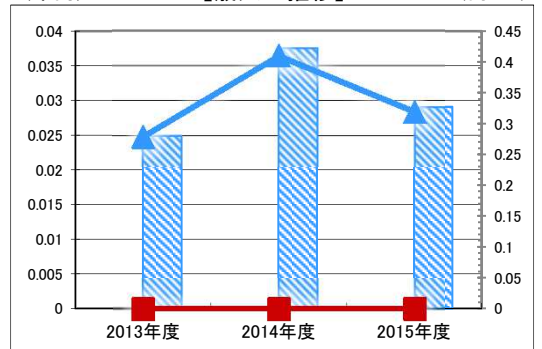
施設分類	集会所	総施設数	56
区 分	総額(千円)	円/㎡	
2013年度	0	-	0
2014年度	0	-	0
2015年度	0	-	0

【歳出の推移】 (千円) (円/㎡)



凡 当該施設 総額(千円) 延床面積あたり(円/㎡)
例 分類平均 総額(千円) 延床面積あたり(円/㎡)

【歳入の推移】 (千円) (円/㎡)



凡 当該施設 総額(千円) 延床面積あたり(円/㎡)
例 分類平均 総額(千円) 延床面積あたり(円/㎡)

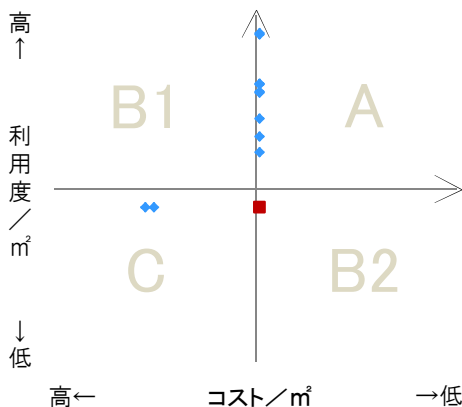
特記事項

施設メモ

費用対効果分析

【費用対効果分析(建物基本情報調査による定量的な分析)】

○費用対効果分析(㎡あたり利用度と㎡あたりコスト)



- ・軸の交差箇所は、用途を同じとする施設全体の平均値。
- ・平均値は、基準年度のコスト、利用度の平均を使用。

区分	対応	費用対効果のとらえ方
A	継続	コストと利用度のバランスが良い
B1	コスト改善	コスト面の改善が必要
B2	利用度改善	利用度の改善が必要
C	見直し	コストと利用度のバランスが悪い

凡例: ■... 当該施設 ◆... 比較対象(分類)の他施設

※利用度...供給情報の★印の項目値

施設カルテ

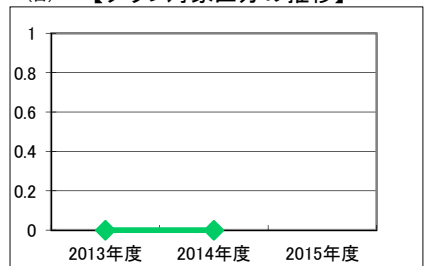
施設番号	5696	基準日	2016/04/01	出力日	2017/03/15
施設基本情報					
施設名	川井北団地 集会所				
所在地(住所)	東区広谷0680-085-00				
所管局区室課	東区役所総務・地域振興課				
FM大分類	普通財産等	FM中分類	集会所		
財産中分類	普通財産	地区	西大寺(本庁管轄区域)		
財産小分類	普通財産	財産細分類	町内会関係土地		
中学校区	旭東中学校	小学校区	西大寺小学校		
複合化状況	無	防災上必要な施設	-		
管理運営	直営	延床面積	50.78 m ²		
目的外使用	無	建築面積	50.78 m ²		
土地所有状況	-	敷地面積	269.51 m ²		

施設概要	集会所						
設置目的	地元の集会所として設置。						
設置根拠	-						
用途地域	第一種低層住居専用地域	法定容積率	100 %	法定建蔽率	50 %		
用途地域以外の指定地域	指定なし	全棟数	1棟	駐車台数	0台		
設備整備状況	備蓄用倉庫	-	自然エネルギー・太陽光	-	ハザードマップ指定	洪水時の浸水深	2.0~5.0m未満
	災害用備蓄の有無	-	屋上緑化・壁面緑化	-	ハザードマップ指定	津波時の浸水深	1.0~2.0m未満
	冷暖房設備	-	設備(電気)	-	ハザードマップ指定	地震・危険度	建物全壊率が3~5%の地域
	通信設備	-	設備(雨水・中水)	-	ハザードマップ指定	地震・揺れやすさ	震度6弱の地域
	調理設備	-	その他省エネ	-	ハザードマップ指定	地震・液状化危険度	高い
	入浴設備	-	分煙対策	指定なし	ハザードマップ指定	土砂災害計画区域等	指定なし
	代替電源設備	-	アスベストの使用	不明	ハザードマップ指定	開設年月日	1985/05/01
						供用廃止日	-

供給情報

区分	単位	2013年度	2014年度	2015年度	注記
年間開館日数	日				★
1日当たり運営時間	時間				
在籍者数	人				
利用者数	人				
定員数	人				
蔵書冊数	冊				
貸出冊数	冊				
病床数	床				
入院延人数	人				
外来患者延人数	人				
救急患者数	人				
管理戸数	戸				
入居戸数	戸				
収容台数	台				
利用台数	台				
契約利用台数	台				
証明書発行件数	件				
届出件数	件				
斎場利用件数	件				
貸室①					
貸室②					
貸室③					
貸室④					
貸室⑤					
貸室⑥					
貸室⑦					
貸室⑧					
貸室⑨					
貸室⑩					
貸室⑪					
貸室⑫					
貸室⑬					
貸室⑭					
貸室⑮					
貸室⑯					
貸室⑰					
貸室⑱					
貸室⑳					

(日) 【グラフ対象区分の推移】



凡例 ◆ 年間開館日数(日)

《注記》
 ★グラフ対象指標区分
 ※貸室①～⑳の各年度表記は、次の通り。
 [利用コマ数], [利用可能コマ数]

備考

施設カルテ

基準日 2016/04/01

施設基本情報

施設番号 5696 施設名 川井北団地 集会所

財務情報

●歳出

区 分		2013年度	2014年度	2015年度	
歳出合計		0	0	0	
内 需用費	消耗品費	-	-	-	
	燃料費(ガソリン・重油)	0	0	-	
	光熱水費	電気	0	0	-
		ガス	0	0	-
	水道	0	0	-	
修繕費	-	-	-		
外 訳	役員費	-	-	-	
	委託料	-	-	-	
	使用料及び賃借料	-	-	-	
	備品購入費	-	-	-	
	その他経費	-	-	-	

●運営人員数(人)

常勤	-	-	-
非常勤	-	-	-

※運営人員数の人件費は理論値です。

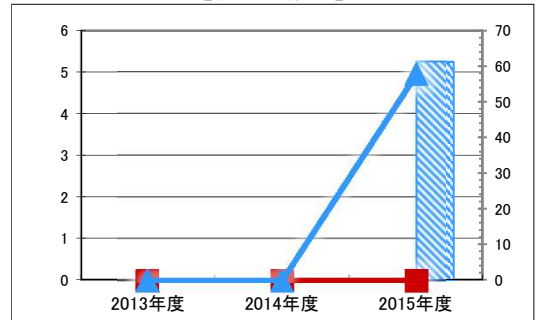
●歳入

区 分		2013年度	2014年度	2015年度
歳入合計		0	0	0
内 指定管理	利用料金(使用料)	-	-	-
	目的外使用料	-	-	-
	その他	-	-	-
	直営	-	-	-
外 訳	使用料及び手数料	-	-	-
	目的外使用料	-	-	-

●施設分類内コストランキング(金額の高い順)

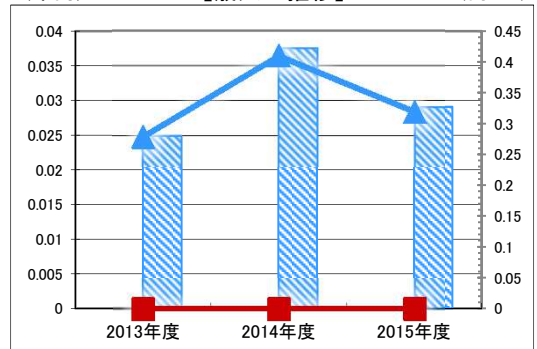
施設分類	集会所	総施設数	56
区 分	総額(千円)	円/㎡	
2013年度	0	0	-
2014年度	0	0	-
2015年度	0	0	-

(千円) 【歳出の推移】 (円/㎡)



凡 当該施設 総額(千円) 延床面積あたり(円/㎡)
例 分類平均 総額(千円) 延床面積あたり(円/㎡)

(千円) 【歳入の推移】 (円/㎡)



凡 当該施設 総額(千円) 延床面積あたり(円/㎡)
例 分類平均 総額(千円) 延床面積あたり(円/㎡)

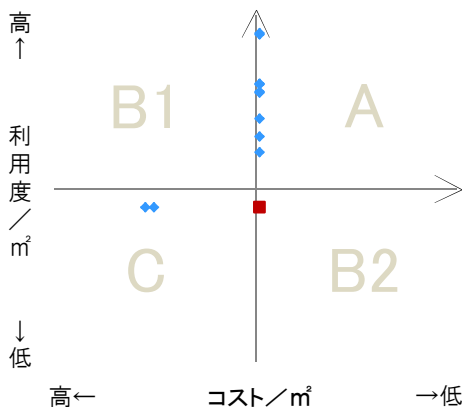
特記事項

施設メモ

費用対効果分析

【費用対効果分析(建物基本情報調査による定量的な分析)】

○費用対効果分析(㎡あたり利用度と㎡あたりコスト)



- ・軸の交差箇所は、用途を同じとする施設全体の平均値。
- ・平均値は、基準年度のコスト、利用度の平均を使用。

区分	対応	費用対効果のとらえ方
A	継続	コストと利用度のバランスが良い
B1	コスト改善	コスト面の改善が必要
B2	利用度改善	利用度の改善が必要
C	見直し	コストと利用度のバランスが悪い

凡例: ■... 当該施設 ◆... 比較対象(分類)の他施設

※利用度...供給情報の★印の項目値

施設カルテ

施設番号 5697 基準日 2016/04/01 出力日 2017/03/15

施設基本情報

施設名	川井南団地 集会所		
所在地(住所)	東区西大寺中野0960-077-00		
所管局区室課	東区役所総務・地域振興課		
FM大分類	普通財産等	FM中分類	集会所
財産中分類	普通財産	地区	西大寺(本庁管轄区域)
財産小分類	普通財産	財産細分類	町内会関係土地
中学校区	西大寺中学校	小学校区	西大寺小学校
複合化状況	無	防災上必要な施設	—
管理運営	直営	延床面積	37.98 m ²
目的外使用	無	建築面積	37.98 m ²
土地所有状況	—	敷地面積	216.23 m ²

施設概要 集会所・倉庫

設置目的 地元の集会所として設置。

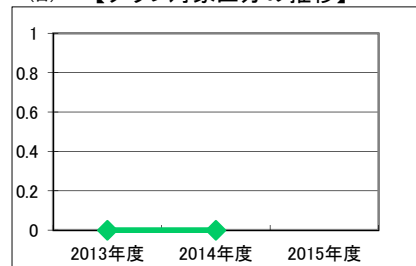
設置根拠 —

用途地域	第一種低層住居専用地域	法定容積率	100 %	法定建蔽率	50 %	
用途地域以外の指定地域	指定なし	全棟数	2棟	駐車台数	—台	
設備整備状況	備蓄用倉庫	—	出入口	×	ハザードマップ指定	
	災害用備蓄の有無	—	廊下等	×	洪水時の浸水深	2.0~5.0m未満
	冷暖房設備	—	階段	—	津波時の浸水深	1.0~2.0m未満
	通信設備	—	昇降機	×	地震・危険度	建物全壊率が3~5%の地域
	調理設備	—	便所	×	地震・揺れやすさ	震度6弱の地域
	入浴設備	—	駐車場	—	地震・液状化危険度	高い
	代替電源設備	—	分煙対策	指定なし	土砂災害計画区域等	指定なし
		環境配慮	アスベストの使用	無	開設年月日	1985/05/01
		自然エネルギー・太陽光	—	—	供用廃止日	—
		屋上緑化・壁面緑化	—	—		

供給情報

区分	単位	2013年度	2014年度	2015年度	注記
年間開館日数	日				★
1日当たり運営時間	時間				
在籍者数	人				
利用者数	人				
定員数	人				
蔵書冊数	冊				
貸出冊数	冊				
病床数	床				
入院延人数	人				
外来患者延人数	人				
救急患者数	人				
管理戸数	戸				
入居戸数	戸				
収容台数	台				
利用台数	台				
契約利用台数	台				
証明書発行件数	件				
届出件数	件				
斎場利用件数	件				
貸室①					
貸室②					
貸室③					
貸室④					
貸室⑤					
貸室⑥					
貸室⑦					
貸室⑧					
貸室⑨					
貸室⑩					
貸室⑪					
貸室⑫					
貸室⑬					
貸室⑭					
貸室⑮					
貸室⑯					
貸室⑰					
貸室⑱					
貸室⑳					

(日) 【グラフ対象区分の推移】



凡例 ●—● 年間開館日数(日)

《注記》

★グラフ対象指標区分
 ※貸室①～⑳の各年度表記は、次の通り。
 [利用コマ数], [利用可能コマ数]

備考

施設カルテ

基準日 2016/04/01

施設基本情報

施設番号 5697 施設名 川井南団地 集会所

財務情報

●歳出

区 分		2013年度	2014年度	2015年度	
歳出合計		0	0	0	
内 需用費	消耗品費	-	-	-	
	燃料費(ガソリン・重油)	0	0	-	
	光熱水費	電気	0	0	-
		ガス	0	0	-
	水道	0	0	-	
	修繕費	-	-	-	
外 訳	役員費	-	-	-	
	委託料	-	-	-	
	使用料及び賃借料	-	-	-	
	備品購入費	-	-	-	
	その他経費	-	-	-	

●運営人員数(人)

常勤	-	-	-
非常勤	-	-	-

※運営人員数の人件費は理論値です。

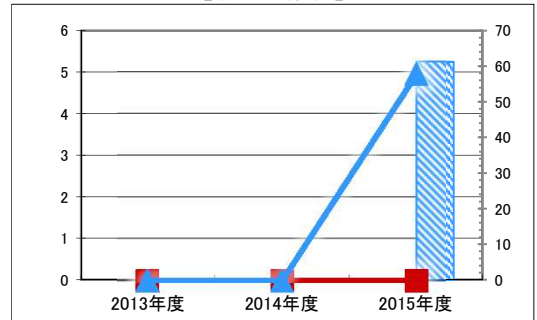
●歳入

区 分		2013年度	2014年度	2015年度
歳入合計		0	0	0
内 指定管理	利用料金(使用料)	-	-	-
	目的外使用料	-	-	-
	その他	-	-	-
		-	-	-
外 訳 直営	使用料及び手数料	-	-	-
	目的外使用料	-	-	-

●施設分類内コストランキング(金額の高い順)

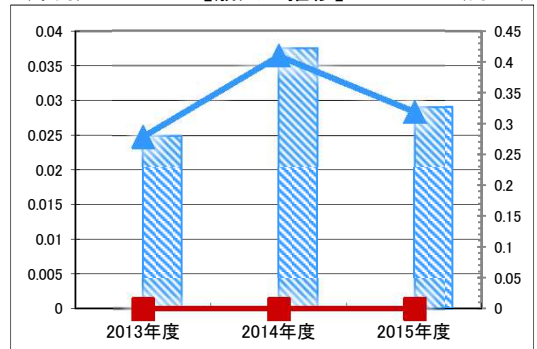
施設分類	集会所	総施設数	56
区 分	総額(千円)	円/㎡	
2013年度	0	0	-
2014年度	0	0	-
2015年度	0	0	-

(千円) 【歳出の推移】 (円/㎡)



凡 当該施設 総額(千円) 延床面積あたり(円/㎡)
例 分類平均 総額(千円) 延床面積あたり(円/㎡)

(千円) 【歳入の推移】 (円/㎡)



凡 当該施設 総額(千円) 延床面積あたり(円/㎡)
例 分類平均 総額(千円) 延床面積あたり(円/㎡)

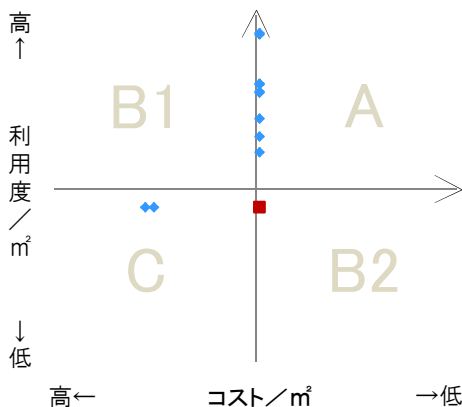
特記事項

施設メモ

費用対効果分析

【費用対効果分析(建物基本情報調査による定量的な分析)】

○費用対効果分析(㎡あたり利用度と㎡あたりコスト)



- ・軸の交差箇所は、用途を同じとする施設全体の平均値。
- ・平均値は、基準年度のコスト、利用度の平均を使用。

区分	対応	費用対効果のとらえ方
A	継続	コストと利用度のバランスが良い
B1	コスト改善	コスト面の改善が必要
B2	利用度改善	利用度の改善が必要
C	見直し	コストと利用度のバランスが悪い

凡例: ■... 当該施設 ◆... 比較対象(分類)の他施設

※利用度...供給情報の★印の項目値

