

施設カルテ

施設番号 5553 基準日 2016/04/01 出力日 2017/03/03

施設基本情報

施設名	旧 大田上 消防機庫			
所在地(住所)	北区建部町大田1462-004-00			
所管局区室課	北区役所建部支所総務民生課			
FM大分類	普通財産等	FM中分類	集会所	
財産中分類	普通財産	地区	建部	
財産小分類	普通財産	財産細分類	元施設	
中学校区	建部中学校	小学校区	福渡小学校	
複合化状況	無	防災上必要な施設	指定なし	
管理運営	直営	延床面積	29.11 m ²	
目的外使用	有	建築面積	29.11 m ²	
土地所有状況	—	敷地面積	108.00 m ²	

施設概要	倉庫
------	----

設置目的	消防団用倉庫
------	--------

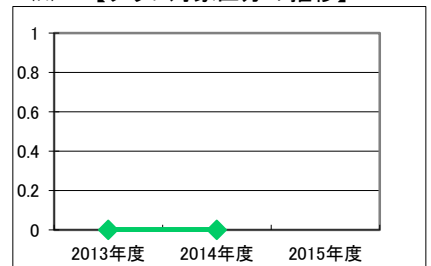
設置根拠	普通財産
------	------

用途地域	指定なし	法定容積率	— %	法定建蔽率	— %					
用途地域以外の指定地域	指定なし	全棟数	1 棟	駐車台数	2 台					
設備整備状況	備蓄用倉庫	×	環境配慮	出入口	×	ハザードマップ指定	洪水時の浸水深	指定なし		
	災害用備蓄の有無	×		廊下等	×		津波時の浸水深	指定なし		
	冷暖房設備	×		階段	—		地震・危険度	—		
	通信設備	×		昇降機	—		地震・揺れやすさ	震度5強の地域		
	調理設備	×		便所	×		地震・液状化危険度	極めて低い		
	入浴設備	×		分煙対策	指定なし		土砂災害計画区域等	指定なし		
	代替電源設備	×		アスベストの使用	無		開設年月日	1900/01/01	供用廃止日	—
							全 棟 数	1 棟		
							出 入 口	×		
							廊 下 等	×		

供給情報

区 分	単位	2013年度	2014年度	2015年度	注記
年間開館日数	日				★
1日当たり運営時間	時間				
在籍者数	人				
利用者数	人				
定員数	人				
蔵書冊数	冊				
貸出冊数	冊				
病床数	床				
入院延人数	人				
外来患者延人数	人				
救急患者数	人				
管理戸数	戸				
入居戸数	戸				
収容台数	台				
利用台数	台				
契約利用台数	台				
証明書発行件数	件				
届出件数	件				
斎場利用件数	件				
貸室①					
貸室②					
貸室③					
貸室④					
貸室⑤					
貸室⑥					
貸室⑦					
貸室⑧					
貸室⑨					
貸室⑩					
貸室⑪					
貸室⑫					
貸室⑬					
貸室⑭					
貸室⑮					
貸室⑯					
貸室⑰					
貸室⑱					
貸室⑳					

(日) 【グラフ対象区分の推移】



凡例 ◆ 年間開館日数(日)

《注記》

★グラフ対象指標区分

※貸室①～⑳の各年度表記は、次の通り。

[利用コマ数], [利用可能コマ数]

備考

施設カルテ

基準日 2016/04/01

施設基本情報

施設番号 5553 施設名 旧 大田上 消防機庫

財務情報

●歳出

区 分		2013年度	2014年度	2015年度	
歳出合計		0	0	0	
内 需用費	消耗品費	-	-	-	
	燃料費(ガソリン・重油)	0	0	-	
	光熱水費	電気	0	0	-
		ガス	0	0	-
		水道	0	0	-
修繕費	-	-	-		
外 訳	役員費	-	-	-	
委託料	-	-	-		
使用料及び賃借料	-	-	-		
備品購入費	-	-	-		
その他経費	-	-	-		

●運営人員数(人)

常勤	0	0	-
非常勤	0	0	-

※運営人員数の人件費は理論値です。

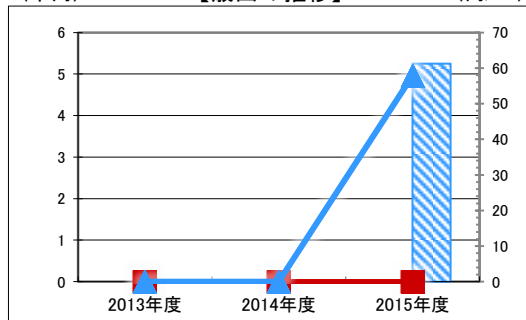
●歳入

区 分		2013年度	2014年度	2015年度
歳入合計		0	0	0
内 指定管理	利用料金 (使用料)	-	-	-
	目的外使用料	0	0	0
	その他	-	-	-
	直営	-	-	-
外 訳	使用料及び手数料	-	-	-
	目的外使用料	-	-	-

●施設分類内コストランキング(金額の高い順)

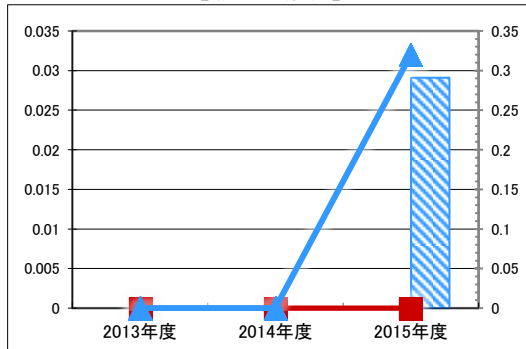
施設分類	集会所	総施設数	56
区 分	総額(千円)	円/㎡	
2013年度	0	-	0
2014年度	0	-	0
2015年度	0	-	0

(千円) 【歳出の推移】 (円/㎡)



凡 当該施設 総額(千円) 延床面積あたり(円/㎡)
例 分類平均 総額(千円) 延床面積あたり(円/㎡)

(千円) 【歳入の推移】 (円/㎡)



凡 当該施設 総額(千円) 延床面積あたり(円/㎡)
例 分類平均 総額(千円) 延床面積あたり(円/㎡)

特記事項

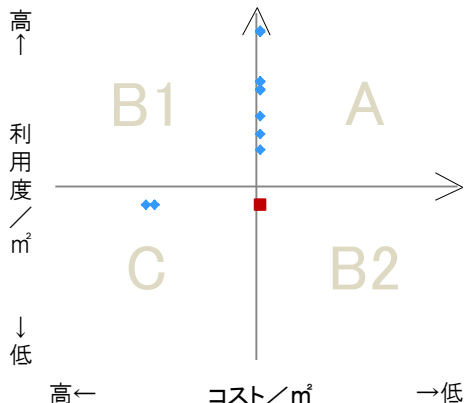
地元町内会へ無償貸与

施設メモ

費用対効果分析

【費用対効果分析(建物基本情報調査による定量的な分析)】

○費用対効果分析(㎡あたり利用度と㎡あたりコスト)



・軸の交差箇所は、用途を同じとする施設全体の平均値。
・平均値は、基準年度のコスト、利用度の平均を使用。

区分	対応	費用対効果のとらえ方
A	継続	コストと利用度のバランスが良い
B1	コスト改善	コスト面の改善が必要
B2	利用度改善	利用度の改善が必要
C	見直し	コストと利用度のバランスが悪い

凡例: ■... 当該施設 ◆... 比較対象(分類)の他施設

※利用度...供給情報の★印の項目値

施設カルテ

施設番号 5554 基準日 2016/04/01 出力日 2017/03/03

施設基本情報

施設名	旧 小倉 消防機庫			
所在地(住所)	北区建部町小倉0358-002-00			
所管局区室課	北区役所建部支所総務民生課			
FM大分類	普通財産等	FM中分類	集会所	
財産中分類	普通財産	地 区	建部	
財産小分類	普通財産	財産細分類	元施設	
中学校区	建部中学校	小学校区	竹枝小学校	
複合化状況	無	防災上必要な施設	指定なし	
管理運営	直営	延床面積	25.00 m ²	
目的外使用	有	建築面積	25.00 m ²	
土地所有状況	—	敷地面積	43.08 m ²	

施設概要	倉庫
------	----

設置目的	消防団用倉庫
------	--------

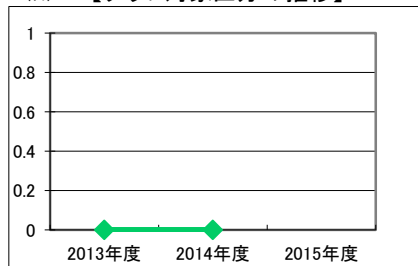
設置根拠	普通財産
------	------

用途地域	指定なし	法定容積率	— %	法定建蔽率	— %					
用途地域以外の指定地域	指定なし	全棟数	1 棟	駐車台数	2 台					
設備整備状況	備蓄用倉庫	×	環境配慮	出入口	×	ハザードマップ指定	洪水時の浸水深	指定なし		
	災害用備蓄の有無	×		廊下等	×		津波時の浸水深	指定なし		
	冷暖房設備	×		階段	—		地震・危険度	—		
	通信設備	×		昇降機	—		地震・揺れやすさ	震度5強の地域		
	調理設備	×		便所	×		地震・液状化危険度	低い		
	入浴設備	×		分煙対策	指定なし		土砂災害計画区域等	指定なし		
	代替電源設備	×		アスベストの使用	無		開設年月日	1900/01/01	供用廃止日	—
				自然エネルギー・太陽光	×		バリアフリー化	—		
				屋上緑化・壁面緑化	×					
				設備(電気)	×					

供給情報

区 分	単位	2013年度	2014年度	2015年度	注記
年間開館日数	日				★
1日当たり運営時間	時間				
在籍者数	人				
利用者数	人				
定員数	人				
蔵書冊数	冊				
貸出冊数	冊				
病床数	床				
入院延人数	人				
外来患者延人数	人				
救急患者数	人				
管理戸数	戸				
入居戸数	戸				
収容台数	台				
利用台数	台				
契約利用台数	台				
証明書発行件数	件				
届出件数	件				
斎場利用件数	件				
貸室①					
貸室②					
貸室③					
貸室④					
貸室⑤					
貸室⑥					
貸室⑦					
貸室⑧					
貸室⑨					
貸室⑩					
貸室⑪					
貸室⑫					
貸室⑬					
貸室⑭					
貸室⑮					
貸室⑯					
貸室⑰					
貸室⑱					
貸室⑳					

(日) 【グラフ対象区分の推移】



凡例 ◆ 年間開館日数(日)

《注記》

★グラフ対象指標区分
 ※貸室①～⑳の各年度表記は、次の通り。
 [利用コマ数], [利用可能コマ数]

備考

施設カルテ

基準日 2016/04/01

施設基本情報

施設番号	5554	施設名	旧 小倉 消防機庫
------	------	-----	-----------

財務情報

●歳出		(千円)			
区分		2013年度	2014年度	2015年度	
歳出合計					
内 需用費	消耗品費	0	0	0	
	燃料費(ガソリン・重油)	0	0	0	
	光熱水費	電気	0	0	0
		ガス	0	0	0
		水道	0	0	0
		修繕費	-	-	-
外 訳	役員費	-	-	-	
	委託料	-	-	-	
	使用料及び賃借料	-	-	-	
	備品購入費	-	-	-	
	その他経費	-	-	-	

●運営人員数(人)

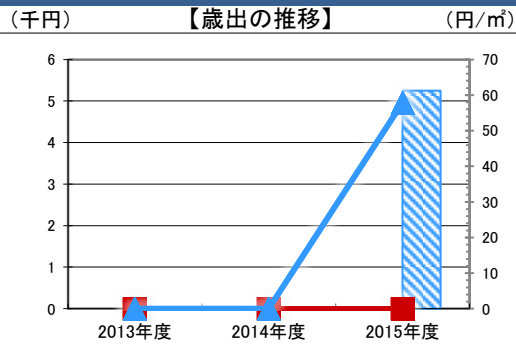
常勤	0	0	0
非常勤	0	0	0

※運営人員数の人件費は理論値です。

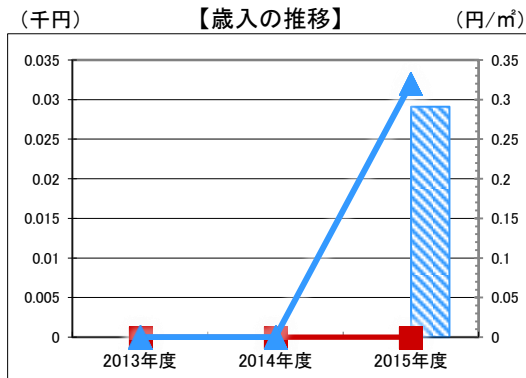
●歳入		(千円)		
区分		2013年度	2014年度	2015年度
歳入合計				
内 訳	指定管理	利用料金(使用料)	-	-
		目的外使用料	-	-
		その他	-	-
	直営	使用料及び手数料	-	-
	目的外使用料	-	0	

●施設分類内コストランキング(金額の高い順)

施設分類	集会所	総施設数	56
区分	総額(千円)	円/㎡	
2013年度	0	0	-
2014年度	0	0	-
2015年度	0	0	-



凡 当該施設 総額(千円) 延床面積あたり(円/㎡)
例 分類平均 総額(千円) 延床面積あたり(円/㎡)



凡 当該施設 総額(千円) 延床面積あたり(円/㎡)
例 分類平均 総額(千円) 延床面積あたり(円/㎡)

特記事項

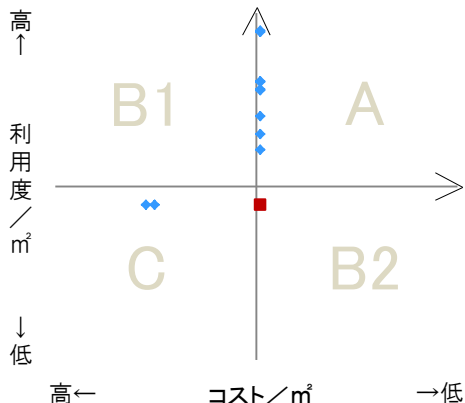
地元町内会へ無償貸与

施設メモ

費用対効果分析

【費用対効果分析(建物基本情報調査による定量的な分析)】

○費用対効果分析(㎡あたり利用度と㎡あたりコスト)



・軸の交差箇所は、用途を同じとする施設全体の平均値。
・平均値は、基準年度のコスト、利用度の平均を使用。

区分	対応	費用対効果のとらえ方
A	継続	コストと利用度のバランスが良い
B1	コスト改善	コスト面の改善が必要
B2	利用度改善	利用度の改善が必要
C	見直し	コストと利用度のバランスが悪い

凡例: ■ ... 当該施設 ◆ ... 比較対象(分類)の他施設

※利用度...供給情報の★印の項目値

施設カルテ

施設番号 5565 基準日 2016/04/01 出力日 2017/03/03

施設基本情報

施設名	旧 谷上 消防機庫			
所在地(住所)	北区建部町角石谷0672-001-00			
所管局区室課	北区役所建部支所総務民生課			
FM大分類	普通財産等	FM中分類	集会所	
財産中分類	普通財産	地 区	建部	
財産小分類	普通財産	財産細分類	元施設	
中学校区	建部中学校	小学校区	福渡小学校	
複合化状況	無	防災上必要な施設	—	
管理運営	直営	延床面積	5.27 m ²	
目的外使用	有	建築面積	5.27 m ²	
土地所有状況	—	敷地面積	10.00 m ²	

施設概要	倉庫
------	----

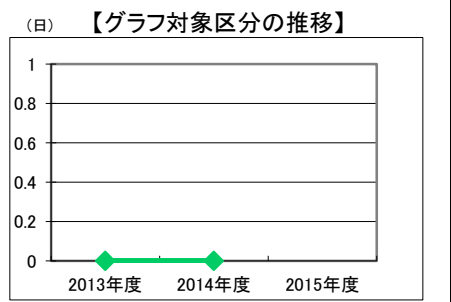
設置目的	消防団用倉庫
------	--------

設置根拠	普通財産
------	------

用途地域	指定なし	法定容積率	— %	法定建蔽率	— %					
用途地域以外の指定地域	指定なし	全棟数	1棟	駐車台数	1台					
設備整備状況	備蓄用倉庫	—	環境配慮	自然エネルギー・太陽光	×	ハザードマップ指定	出入口	×	洪水時の浸水深	—
	災害用備蓄の有無	—		屋上緑化・壁面緑化	×		廊下等	×	津波時の浸水深	—
	冷暖房設備	—		設備(電気)	×		階段	—	地震・危険度	—
	通信設備	—		設備(雨水・中水)	×		昇降機	—	地震・揺れやすさ	—
	調理設備	—		その他省エネ	×		便所	—	地震・液状化危険度	—
	入浴設備	—		分煙対策	指定なし		駐車場	—	土砂災害計画区域等	—
	代替電源設備	—		アスベストの使用	無		開設年月日	1998/12/18	供用廃止日	—

供給情報

区 分	単位	2013年度	2014年度	2015年度	注記
年間開館日数	日				★
1日当たり運営時間	時間				
在籍者数	人				
利用者数	人				
定員数	人				
蔵書冊数	冊				
貸出冊数	冊				
病床数	床				
入院延人数	人				
外来患者延人数	人				
救急患者数	人				
管理戸数	戸				
入居戸数	戸				
収容台数	台				
利用台数	台				
契約利用台数	台				
証明書発行件数	件				
届出件数	件				
斎場利用件数	件				
貸室①					
貸室②					
貸室③					
貸室④					
貸室⑤					
貸室⑥					
貸室⑦					
貸室⑧					
貸室⑨					
貸室⑩					
貸室⑪					
貸室⑫					
貸室⑬					
貸室⑭					
貸室⑮					
貸室⑯					
貸室⑰					
貸室⑱					
貸室⑳					



凡例 ◆ 年間開館日数(日)

《注記》
 ★グラフ対象指標区分
 ※貸室①～⑳の各年度表記は、次の通り。
 [利用コマ数], [利用可能コマ数]

備 考

施設カルテ

基準日 2016/04/01

施設基本情報

施設番号 5565 施設名 旧 谷上 消防機庫

財務情報

●歳出

区 分		2013年度	2014年度	2015年度	
歳出合計		0	0	0	
内 需用費	消耗品費	-	-	-	
	燃料費(ガソリン・重油)	0	0	-	
	光熱水費	電気	0	0	-
		ガス	0	0	-
	水道	0	0	-	
修繕費	-	-	-		
外 訳	役員費	0	-	-	
	委託料	-	-	-	
	使用料及び賃借料	-	-	-	
	備品購入費	-	-	-	
	その他経費	-	-	-	

●運営人員数(人)

常勤	0	0	-
非常勤	0	0	-

※運営人員数の人件費は理論値です。

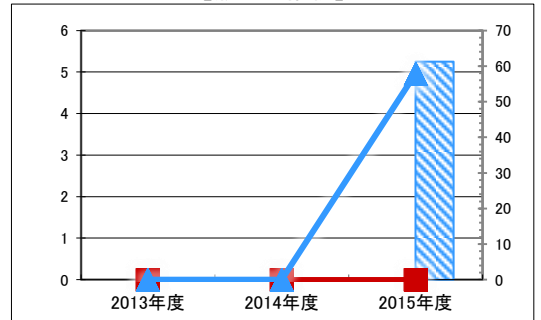
●歳入

区 分		2013年度	2014年度	2015年度
歳入合計		0	0	0
内 指定管理	利用料金(使用料)	-	-	-
	目的外使用料	0	0	0
	その他	-	-	-
		-	-	-
外 訳 直営	使用料及び手数料	-	-	-
	目的外使用料	-	-	-

●施設分類内コストランキング(金額の高い順)

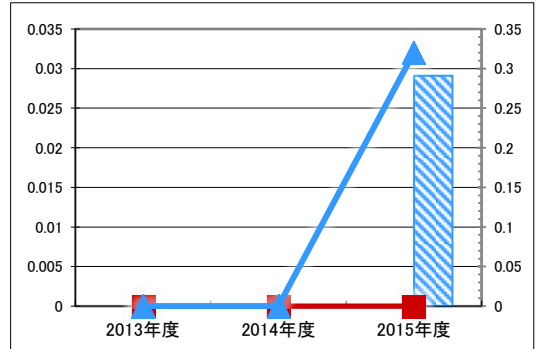
施設分類	集会所	総施設数	56
区 分	総額(千円)	円/㎡	
2013年度	0	-	0
2014年度	0	-	0
2015年度	0	-	0

(千円) 【歳出の推移】 (円/㎡)



凡 当該施設 総額(千円) 延床面積あたり(円/㎡)
例 分類平均 総額(千円) 延床面積あたり(円/㎡)

(千円) 【歳入の推移】 (円/㎡)



凡 当該施設 総額(千円) 延床面積あたり(円/㎡)
例 分類平均 総額(千円) 延床面積あたり(円/㎡)

特記事項

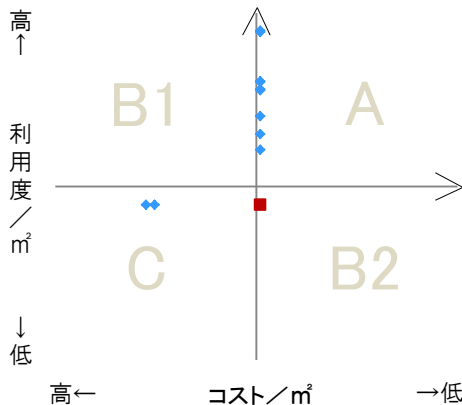
地元町内会へ無償貸与

施設メモ

費用対効果分析

【費用対効果分析(建物基本情報調査による定量的な分析)】

○費用対効果分析(㎡あたり利用度と㎡あたりコスト)



・軸の交差箇所は、用途を同じとする施設全体の平均値。
・平均値は、基準年度のコスト、利用度の平均を使用。

区分	対応	費用対効果のとらえ方
A	継続	コストと利用度のバランスが良い
B1	コスト改善	コスト面の改善が必要
B2	利用度改善	利用度の改善が必要
C	見直し	コストと利用度のバランスが悪い

凡例: ■... 当該施設 ◆... 比較対象(分類)の他施設

※利用度...供給情報の★印の項目値

施設カルテ

施設番号 5566 基準日 2016/04/01 出力日 2017/03/03

施設基本情報

施設名	旧 角石畝 消防機庫			
所在地(住所)	北区建部町角石畝1195-0003-00			
所管局区室課	北区役所建部支所総務民生課			
FM大分類	普通財産等	FM中分類	集会所	
財産中分類	普通財産	地 区	建部	
財産小分類	普通財産	財産細分類	元施設	
中学校区	建部中学校	小学校区	福渡小学校	
複合化状況	無	防災上必要な施設	指定なし	
管理運営	直営	延床面積	15.00 m ²	
目的外使用	有	建築面積	15.00 m ²	
土地所有状況	—	敷地面積	58.40 m ²	

施設概要	倉庫
------	----

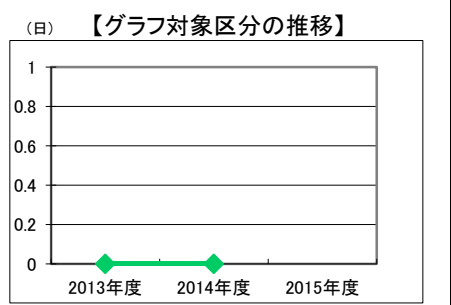
設置目的	消防団用倉庫
------	--------

設置根拠	普通財産
------	------

用途地域	指定なし	法定容積率	— %	法定建蔽率	— %					
用途地域以外の指定地域	指定なし	全棟数	1 棟	駐車台数	2 台					
設備整備状況	備蓄用倉庫	×	環境配慮	出入口	×	ハザードマップ指定	洪水時の浸水深	指定なし		
	災害用備蓄の有無	×		廊下等	×		津波時の浸水深	指定なし		
	冷暖房設備	×		階段	—		地震・危険度	—		
	通信設備	×		昇降機	—		地震・揺れやすさ	震度5弱の地域		
	調理設備	×		便所	—		地震・液状化危険度	極めて低い		
	入浴設備	×		分煙対策	指定なし		土砂災害計画区域等	指定なし		
	代替電源設備	×		アスベストの使用	無		開設年月日	1900/01/01	供用廃止日	—
							駐 車 場	×		
							化			

供給情報

区 分	単位	2013年度	2014年度	2015年度	注記
年間開館日数	日				★
1日当たり運営時間	時間				
在籍者数	人				
利用者数	人				
定員数	人				
蔵書冊数	冊				
貸出冊数	冊				
病床数	床				
入院延人数	人				
外来患者延人数	人				
救急患者数	人				
管理戸数	戸				
入居戸数	戸				
収容台数	台				
利用台数	台				
契約利用台数	台				
証明書発行件数	件				
届出件数	件				
斎場利用件数	件				
貸室①					
貸室②					
貸室③					
貸室④					
貸室⑤					
貸室⑥					
貸室⑦					
貸室⑧					
貸室⑨					
貸室⑩					
貸室⑪					
貸室⑫					
貸室⑬					
貸室⑭					
貸室⑮					
貸室⑯					
貸室⑰					
貸室⑱					
貸室⑳					



凡例 ◆ 年間開館日数(日)

《注記》
 ★グラフ対象指標区分
 ※貸室①～⑳の各年度表記は、次の通り。
 [利用コマ数], [利用可能コマ数]

備 考

施設カルテ

基準日 2016/04/01

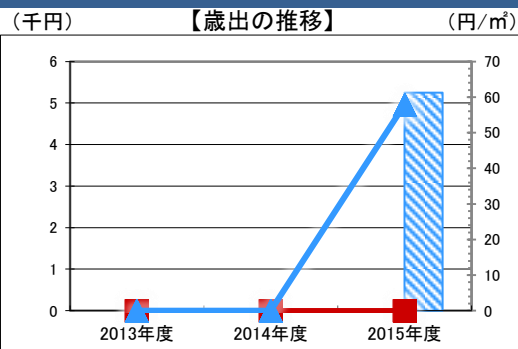
施設基本情報

施設番号 5566 施設名 旧 角石畝 消防機庫

財務情報

●歳出 (千円)

区分	2013年度	2014年度	2015年度	
歳出合計	0	0	0	
内 需用費	消耗品費	-	-	
	燃料費(ガソリン・重油)	0	0	
	光熱水費	電気	0	0
		ガス	0	0
		水道	0	0
	修繕費	-	-	
外 役員費	-	-		
委託料	-	-		
使用料及び賃借料	-	-		
備品購入費	-	-		
その他経費	-	-		



凡 当該施設 総額(千円) 延床面積あたり(円/㎡)
 例 分類平均 総額(千円) 延床面積あたり(円/㎡)

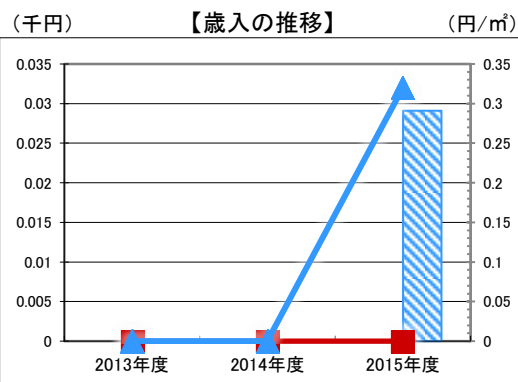
●運営人員数(人)

常勤	0	0
非常勤	0	0

※運営人員数の人件費は理論値です。

●歳入 (千円)

区分	2013年度	2014年度	2015年度
歳入合計	0	0	0
内 指定管理	利用料金(使用料)	-	-
	目的外使用料	-	-
	その他	-	-
	直営	-	-
使用料及び手数料	0	0	
	目的外使用料	0	0



凡 当該施設 総額(千円) 延床面積あたり(円/㎡)
 例 分類平均 総額(千円) 延床面積あたり(円/㎡)

●施設分類内コストランキング(金額の高い順)

施設分類	集会所	総施設数	56
区分	総額(千円)	円/㎡	
2013年度	0	0	-
2014年度	0	0	-
2015年度	0	0	-

特記事項

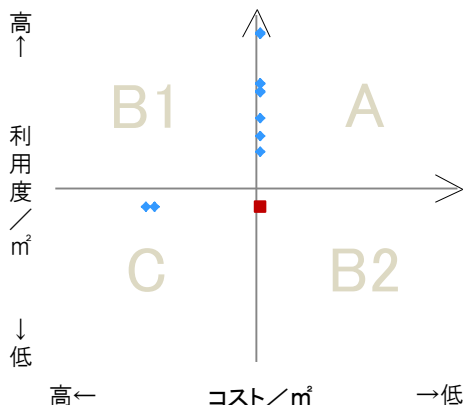
地元町内会へ無償貸与

施設メモ

費用対効果分析

【費用対効果分析(建物基本情報調査による定量的な分析)】

○費用対効果分析(㎡あたり利用度と㎡あたりコスト)



・軸の交差箇所は、用途を同じとする施設全体の平均値。
 ・平均値は、基準年度のコスト、利用度の平均を使用。

区分	対応	費用対効果のとらえ方
A	継続	コストと利用度のバランスが良い
B1	コスト改善	コスト面の改善が必要
B2	利用度改善	利用度の改善が必要
C	見直し	コストと利用度のバランスが悪い

凡例: ■... 当該施設 ◆... 比較対象(分類)の他施設

※利用度...供給情報の★印の項目値

施設カルテ

施設番号 5648 基準日 2016/04/01 出力日 2017/03/29

施設基本情報

施設名	元 阿津 消防器庫		
所在地(住所)	南区阿津2119-001-00		
所管局区室課	南区役所総務・地域振興課		
FM大分類	普通財産等	FM中分類	集会所
財産中分類	普通財産	地区	尻島
財産小分類	普通財産	財産細分類	町内会関係土地
中学校区	光南台中学校	小学校区	小串小学校
複合化状況	無	防災上必要な施設	指定なし
管理運営	直営	延床面積	41.32 m ²
目的外使用	無	建築面積	41.32 m ²
土地所有状況	—	敷地面積	60.08 m ²

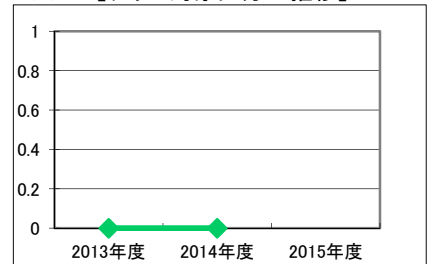


施設概要	—						
設置目的	—						
設置根拠	—						
用途地域	—		法定容積率	200 %	法定建蔽率	60 %	
用途地域以外の指定地域	—		全棟数	1 棟	駐車台数	0 台	
設備整備状況	備蓄用倉庫	—	環境配慮	出入口	—	洪水時の浸水深	指定なし
	災害用備蓄の有無	—		廊下等	—	津波時の浸水深	指定なし
	冷暖房設備	—		階段	—	地震・危険度	建物全棟率が3%未満の地域
	通信設備	—		昇降機	—	地震・揺れやすさ	震度6弱の地域
	調理設備	—		便所	—	地震・液状化危険度	高い
	入浴設備	—		駐車場	—	土砂災害計画区域等	指定なし
	代替電源設備	—		開設年月日	1954/04/01	供用廃止日	—
				アスベストの使用	—		

供給情報

区分	単位	2013年度	2014年度	2015年度	注記
年間開館日数	日				★
1日当たり運営時間	時間				
在籍者数	人				
利用者数	人				
定員数	人				
蔵書冊数	冊				
貸出冊数	冊				
病床数	床				
入院延人数	人				
外来患者延人数	人				
救急患者数	人				
管理戸数	戸				
入居戸数	戸				
収容台数	台				
利用台数	台				
契約利用台数	台				
証明書発行件数	件				
届出件数	件				
斎場利用件数	件				
貸室①					
貸室②					
貸室③					
貸室④					
貸室⑤					
貸室⑥					
貸室⑦					
貸室⑧					
貸室⑨					
貸室⑩					
貸室⑪					
貸室⑫					
貸室⑬					
貸室⑭					
貸室⑮					
貸室⑯					
貸室⑰					
貸室⑱					
貸室⑳					

(日) 【グラフ対象区分の推移】



凡例 年間開館日数(日)

《注記》

★グラフ対象指標区分

※貸室①～⑳の各年度表記は、次の通り。

[利用コマ数], [利用可能コマ数]

備考

施設カルテ

基準日 2016/04/01

施設基本情報

施設番号 5648 施設名 元 阿津 消防器庫

財務情報

区 分		2013年度	2014年度	2015年度	
歳出合計		0	0	0	
内 需用費	消耗品費	-	-	-	
	燃料費(ガソリン・重油)	0	0	-	
	電気	光熱水費	0	0	-
		水道	0	0	-
	修繕費	-	-	-	
	外	役員費	-	-	-
外	委託料	-	-	-	
外	使用料及び賃借料	-	-	-	
外	備品購入費	-	-	-	
外	その他経費	-	-	-	

●運営人員数(人)

常勤	-	-	-
非常勤	-	-	-

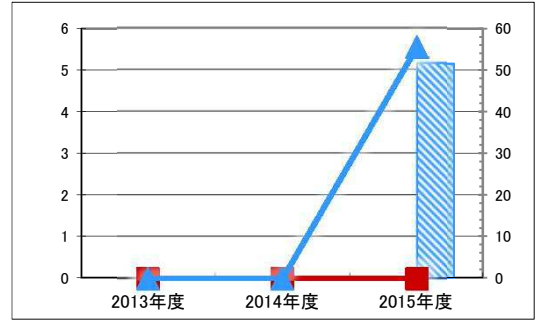
※運営人員数の人件費は理論値です。

区 分		2013年度	2014年度	2015年度
歳入合計		0	0	0
内 指定管理	利用料金(使用料)	-	-	-
	目的外使用料	-	-	-
	その他	-	-	-
	外	使用料及び手数料	-	-
外	目的外使用料	-	-	-

●施設分類内コストランキング(金額の高い順)

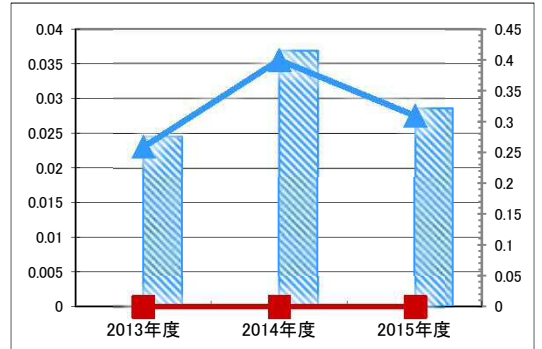
施設分類	集会所	総施設数	57
区 分	総額(千円)	円/㎡	
2013年度	0	0	-
2014年度	0	0	-
2015年度	0	0	-

【歳出の推移】 (千円) (円/㎡)



凡 当該施設 総額(千円) 延床面積あたり(円/㎡)
例 分類平均 総額(千円) 延床面積あたり(円/㎡)

【歳入の推移】 (千円) (円/㎡)



凡 当該施設 総額(千円) 延床面積あたり(円/㎡)
例 分類平均 総額(千円) 延床面積あたり(円/㎡)

特記事項

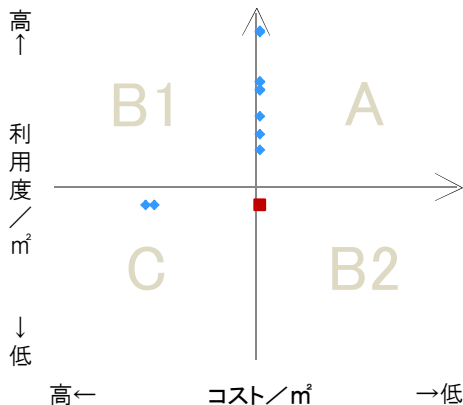
現在の建物の状態で合併以前から地元町内会が使用されている。建築年月日は不明。
維持管理及び運営も地元町内会が行っているため、運営状況の詳細については、記載していない。

施設メモ

費用対効果分析

【費用対効果分析(建物基本情報調査による定量的な分析)】

○費用対効果分析(㎡あたり利用度と㎡あたりコスト)



・軸の交差箇所は、用途を同じとする施設全体の平均値。
・平均値は、基準年度のコスト、利用度の平均を使用。

区分	対応	費用対効果のとらえ方
A	継続	コストと利用度のバランスが良い
B1	コスト改善	コスト面の改善が必要
B2	利用度改善	利用度の改善が必要
C	見直し	コストと利用度のバランスが悪い

凡例: ■... 当該施設 ◆... 比較対象(分類)の他施設

※利用度...供給情報の★印の項目値

施設カルテ

施設番号 5691 基準日 2016/04/01 出力日 2017/03/15

施設基本情報

施設名	長沼 消防器庫		
所在地(住所)	東区长沼0848-001-00		
所管局区室課	東区役所総務・地域振興課		
FM大分類	普通財産等	FM中分類	集会所
財産中分類	普通財産	地区	西大寺(本庁管轄区域)
財産小分類	普通財産	財産細分類	町内会関係土地
中学校区	西大寺中学校	小学校区	豊小学校
複合化状況	無	防災上必要な施設	—
管理運営	直営	延床面積	10.58 m ²
目的外使用	無	建築面積	10.58 m ²
土地所有状況	—	敷地面積	— m ²

施設概要	倉庫
------	----

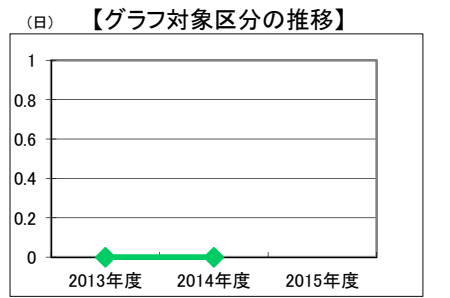
設置目的	地元消防団の消火設備を設置するため。
------	--------------------

設置根拠	—
------	---

用途地域	—	法定容積率	— %	法定建蔽率	— %	
用途地域以外の指定地域	—	全棟数	1 棟	駐車台数	— 台	
設備整備状況	備蓄用倉庫	—	出入口	×	洪水時の浸水深	0.5~1.0m未満
	災害用備蓄の有無	—	廊下等	×	津波時の浸水深	指定なし
	冷暖房設備	—	階段	—	地震・危険度	建物全壊率が5~7%の地域
	通信設備	—	昇降機	—	地震・揺れやすさ	震度6弱の地域
	調理設備	—	便所	—	地震・液状化危険度	高い
	入浴設備	—	分煙対策	指定なし	土砂災害計画区域等	指定なし
	代替電源設備	—	アスベストの使用	無	開設年月日	1900/01/01
					供用廃止日	—

供給情報

区分	単位	2013年度	2014年度	2015年度	注記
年間開館日数	日				★
1日当たり運営時間	時間				
在籍者数	人				
利用者数	人				
定員数	人				
蔵書冊数	冊				
貸出冊数	冊				
病床数	床				
入院延人数	人				
外来患者延人数	人				
救急患者数	人				
管理戸数	戸				
入居戸数	戸				
収容台数	台				
利用台数	台				
契約利用台数	台				
証明書発行件数	件				
届出件数	件				
斎場利用件数	件				
貸室①					
貸室②					
貸室③					
貸室④					
貸室⑤					
貸室⑥					
貸室⑦					
貸室⑧					
貸室⑨					
貸室⑩					
貸室⑪					
貸室⑫					
貸室⑬					
貸室⑭					
貸室⑮					
貸室⑯					
貸室⑰					
貸室⑱					
貸室⑳					



凡例 ●—● 年間開館日数(日)

《注記》
 ★グラフ対象指標区分
 ※貸室①～⑳の各年度表記は、次の通り。
 [利用コマ数], [利用可能コマ数]

備考

施設カルテ

基準日 2016/04/01

施設基本情報

施設番号 5691 施設名 長沼 消防器庫

財務情報

●歳出

区 分		2013年度	2014年度	2015年度	
歳出合計		0	0	0	
内 需用費	消耗品費	-	-	-	
	燃料費(ガソリン・重油)	0	0	-	
	光熱水費	電気	0	0	-
		ガス	0	0	-
	水道	0	0	-	
修繕費	-	-	-		
外 訳	役員費	-	-	-	
	委託料	-	-	-	
	使用料及び賃借料	-	-	-	
	備品購入費	-	-	-	
	その他経費	-	-	-	

●運営人員数(人)

常勤	-	-	-
非常勤	-	-	-

※運営人員数の人件費は理論値です。

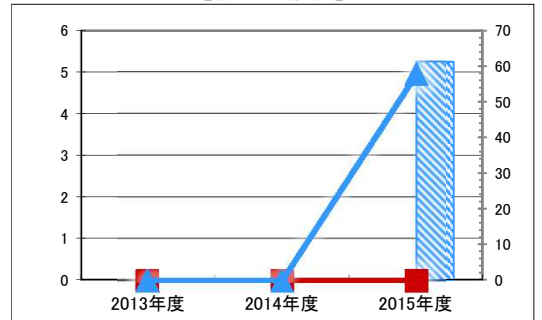
●歳入

区 分		2013年度	2014年度	2015年度
歳入合計		0	0	0
内 訳	指定管理			
	利用料金(使用料)	-	-	-
	目的外使用料	-	-	-
	その他	-	-	-
直営	使用料及び手数料	-	-	-
	目的外使用料	-	-	-

●施設分類内コストランキング(金額の高い順)

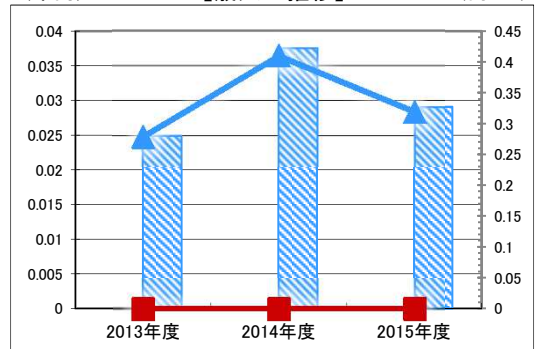
施設分類	集会所	総施設数	56
区 分	総額(千円)	円/㎡	
2013年度	0	-	0
2014年度	0	-	0
2015年度	0	-	0

【歳出の推移】 (千円) (円/㎡)



凡 当該施設 総額(千円) 延床面積あたり(円/㎡)
例 分類平均 総額(千円) 延床面積あたり(円/㎡)

【歳入の推移】 (千円) (円/㎡)



凡 当該施設 総額(千円) 延床面積あたり(円/㎡)
例 分類平均 総額(千円) 延床面積あたり(円/㎡)

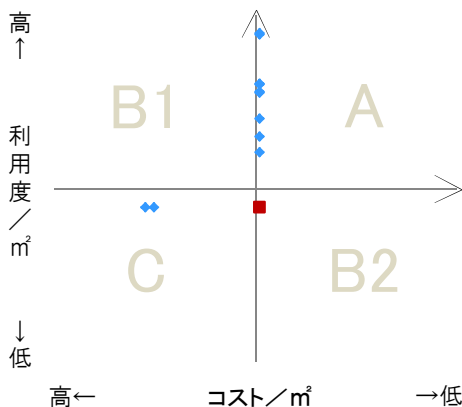
特記事項

施設メモ

費用対効果分析

【費用対効果分析(建物基本情報調査による定量的な分析)】

○費用対効果分析(㎡あたり利用度と㎡あたりコスト)



- ・軸の交差箇所は、用途を同じとする施設全体の平均値。
- ・平均値は、基準年度のコスト、利用度の平均を使用。

区分	対応	費用対効果のとらえ方
A	継続	コストと利用度のバランスが良い
B1	コスト改善	コスト面の改善が必要
B2	利用度改善	利用度の改善が必要
C	見直し	コストと利用度のバランスが悪い

凡例: ■... 当該施設 ◆... 比較対象(分類)の他施設

※利用度...供給情報の★印の項目値

施設カルテ

施設番号 5693 基準日 2016/04/01 出力日 2017/03/15

施設基本情報

施設名	東幸崎 消防器庫		
所在地(住所)	東区東幸崎0592-000-00		
所管局区室課	東区役所総務・地域振興課		
FM大分類	普通財産等	FM中分類	集会所
財産中分類	普通財産	地区	西大寺(本庁管轄区域)
財産小分類	普通財産	財産細分類	町内会関係土地
中学校区	山南中学校	小学校区	朝日小学校
複合化状況	—	防災上必要な施設	指定なし
管理運営	直営	延床面積	18.86 m ²
目的外使用	無	建築面積	18.86 m ²
土地所有状況	—	敷地面積	73.00 m ²

施設概要	倉庫
------	----

設置目的	地元消防団の消防設備を設置するため。
------	--------------------

設置根拠	—
------	---

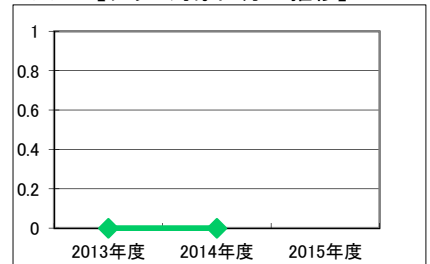
用途地域	—	法定容積率	— %	法定建蔽率	— %
------	---	-------	-----	-------	-----

用途地域以外の指定地域	—	全棟数	1 棟	駐車台数	0 台	
設備整備状況	備蓄用倉庫	—	出入口	×	洪水時の浸水深	指定なし
	災害用備蓄の有無	—	廊下等	—	津波時の浸水深	2.0~3.0m未満
	冷暖房設備	—	階段	—	地震・危険度	—
	通信設備	—	昇降機	—	地震・揺れやすさ	震度6弱の地域
	調理設備	—	便所	—	地震・液状化危険度	低い
	入浴設備	—	分煙対策	指定なし	土砂災害計画区域等	指定なし
	代替電源設備	—	アスベストの使用	不明	開設年月日	1985/05/01
					供用廃止日	—

供給情報

区分	単位	2013年度	2014年度	2015年度	注記
年間開館日数	日				★
1日当たり運営時間	時間				
在籍者数	人				
利用者数	人				
定員数	人				
蔵書冊数	冊				
貸出冊数	冊				
病床数	床				
入院延人数	人				
外来患者延人数	人				
救急患者数	人				
管理戸数	戸				
入居戸数	戸				
収容台数	台				
利用台数	台				
契約利用台数	台				
証明書発行件数	件				
届出件数	件				
斎場利用件数	件				
貸室①					
貸室②					
貸室③					
貸室④					
貸室⑤					
貸室⑥					
貸室⑦					
貸室⑧					
貸室⑨					
貸室⑩					
貸室⑪					
貸室⑫					
貸室⑬					
貸室⑭					
貸室⑮					
貸室⑯					
貸室⑰					
貸室⑱					
貸室⑳					

(日) 【グラフ対象区分の推移】



凡例 ●—● 年間開館日数(日)

《注記》

★グラフ対象指標区分

※貸室①～⑳の各年度表記は、次の通り。

[利用コマ数], [利用可能コマ数]

備考

施設カルテ

基準日 2016/04/01

施設基本情報

施設番号 5693 施設名 東幸崎 消防器庫

財務情報

●歳出

区 分		2013年度	2014年度	2015年度	
歳出合計		0	0	0	
内 需用費	消耗品費	-	-	-	
	燃料費(ガソリン・重油)	0	0	-	
	光熱水費	電気	0	0	-
		ガス	0	0	-
	水道	0	0	-	
修繕費	-	-	-		
外	役員費	-	-	-	
外	委託料	-	-	-	
外	使用料及び賃借料	-	-	-	
外	備品購入費	-	-	-	
外	その他経費	-	-	-	

●運営人員数(人)

常勤	-	-	-
非常勤	-	-	-

※運営人員数の人件費は理論値です。

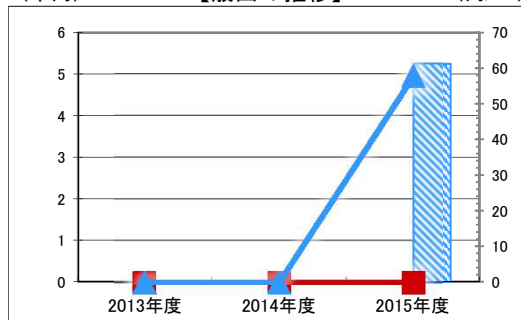
●歳入

区 分		2013年度	2014年度	2015年度
歳入合計		0	0	0
内 指定管理	利用料金(使用料)	-	-	-
	目的外使用料	-	-	-
	その他	-	-	-
	直営	-	-	-
外	使用料及び手数料	-	-	-
外	目的外使用料	-	-	-

●施設分類内コストランキング(金額の高い順)

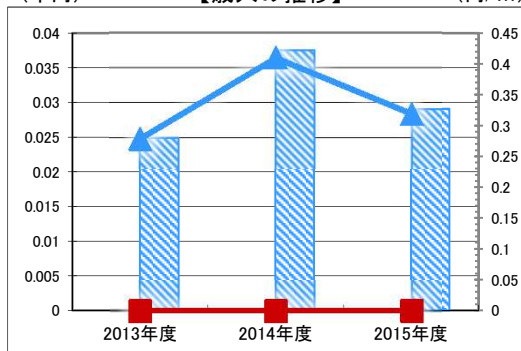
施設分類	集会所	総施設数	56
区 分	総額(千円)	円/㎡	
2013年度	0	0	-
2014年度	0	0	-
2015年度	0	0	-

【歳出の推移】 (千円) (円/㎡)



凡 当該施設 総額(千円) 延床面積あたり(円/㎡)
例 分類平均 総額(千円) 延床面積あたり(円/㎡)

【歳入の推移】 (千円) (円/㎡)



凡 当該施設 総額(千円) 延床面積あたり(円/㎡)
例 分類平均 総額(千円) 延床面積あたり(円/㎡)

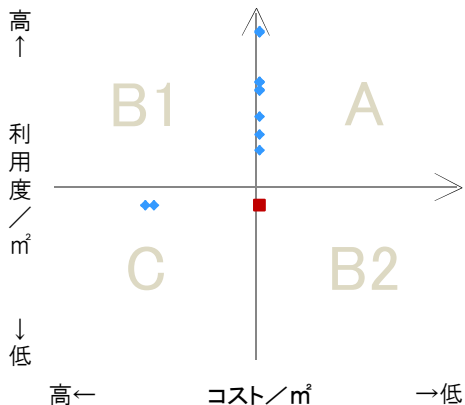
特記事項

施設メモ

費用対効果分析

【費用対効果分析(建物基本情報調査による定量的な分析)】

○費用対効果分析(㎡あたり利用度と㎡あたりコスト)



- ・軸の交差箇所は、用途を同じとする施設全体の平均値。
- ・平均値は、基準年度のコスト、利用度の平均を使用。

区分	対応	費用対効果のとらえ方
A	継続	コストと利用度のバランスが良い
B1	コスト改善	コスト面の改善が必要
B2	利用度改善	利用度の改善が必要
C	見直し	コストと利用度のバランスが悪い

凡例: ■... 当該施設 ◆... 比較対象(分類)の他施設

※利用度...供給情報の★印の項目値

