

# 具体的な人権課題への取組は？

## 新たな人権課題

### 新型コロナウイルス感染症

- 新たな感染症であることにより、人々の中に不安や分断
- 社会不安に起因するデマの流布や誹謗中傷
- SNS上でのデマや誹謗中傷等の深刻化

#### ➡ 施策の方向性

- ・ 感染予防のマナーや新しい生活様式の実践に役立つ情報の発信
- ・ 不確かな情報や誤った認識が、人権侵害につながらないように、啓発活動・相談体制の整備

### 災害に伴う

- 南海トラフ地震など大規模自然災害の発生リスクの高さ
- 「要配慮者」高齢者、障害のある人、妊産婦子ども、外国人市民への配慮の重要性

#### ➡ 施策の方向性

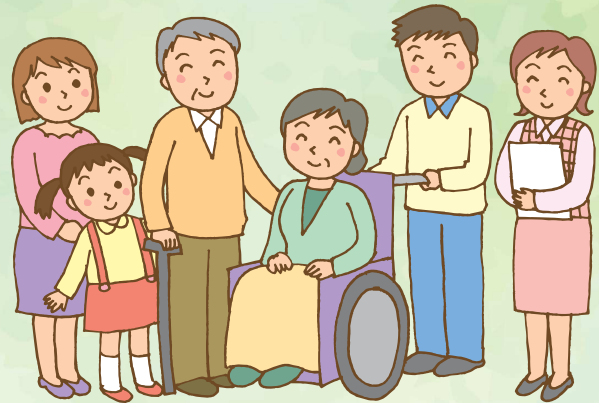
- ・ ストレスが伴う長期の避難生活の中で誰もが等しく良好な生活環境を確保するような避難所運営

### インターネットによる

- スマートフォン等の普及に伴う、インターネット、SNS、動画投稿サイトを利用したハラメントや差別的な書き込みの深刻化
- 匿名で記載が可能 急速に被害が拡大
- インターネットを含まないじめが、児童生徒の生命や身体に重大な危険を生じさせる恐れ

#### ➡ 施策の方向性

- ・ SNS・HP・広報誌等を活用した啓発活動
- ・ 学校においてインターネットの危険性や正しい使い方に関する指導
- ・ 家庭との連携、関係機関との情報共有



## 分野別施策の取組

### 女性(性別に起因する問題)

- 固定的な性別役割分担意識の存在
- DV、性犯罪、セクハラ等
- 男女間の経済格差

#### ➡ 施策の方向性

- ・ 発達段階に応じた幼少期からの教育の充実
- ・ 市民や企業、大学などと協働によるハラメント防止や暴力を生まない予防教育を含む啓発

### 子ども

- 様々な家庭状況や地域のつながりの希薄さからくる児童虐待、いじめ、暴力行為
- 子どもの貧困

#### ➡ 施策の方向性

- ・ 家庭、学校、地域社会協働による「自立」する子どもの育成と子育て家庭への支援
- ・ 貧困、いじめ、不登校等について未然防止、早期発見、早期対応