

平成19年1月22日の合併に伴う機構改革の基本的考え方

平成19年1月22日に岡山市、建部町、瀬戸町は合併し、新たな「岡山市」としてスタートします。合併時の機構改革については、都市内分権にふさわしい体制、新市基本計画等の円滑な推進及び合併効果の早期発現に対応するための組織整備を行います。

- 1 建部支所及び瀬戸支所を新設します。
- 2 両支所とも、総務課、市民サービス課、保健福祉課、産業建設課、下水道課の5課体制とします。
- 3 水道局には建部出張所、瀬戸出張所を設置します。
- 4 教育委員会には建部分室、瀬戸分室を設置します。

※なお、消防局は、消防事務委託の規約に基づいて平成18年10月1日に建部出張所を開設しています。また、瀬戸町区域の消防事務は、合併後、平成19年3月31日までは、赤磐市に消防事務委託を行う予定。

- 5 両町の選挙管理委員会、農業委員会、監査委員、教育委員会などの各行政委員会は廃止します。

【人権推進室】

旧	新
<div style="border: 1px solid black; padding: 5px; width: fit-content; margin-bottom: 10px;">人権推進室</div> <p>----- 福祉交流プラザ〔9〕</p>	<div style="border: 1px solid black; padding: 5px; width: fit-content; margin-bottom: 10px;">人権推進室</div> <p>----- 福祉交流プラザ〔10〕</p>

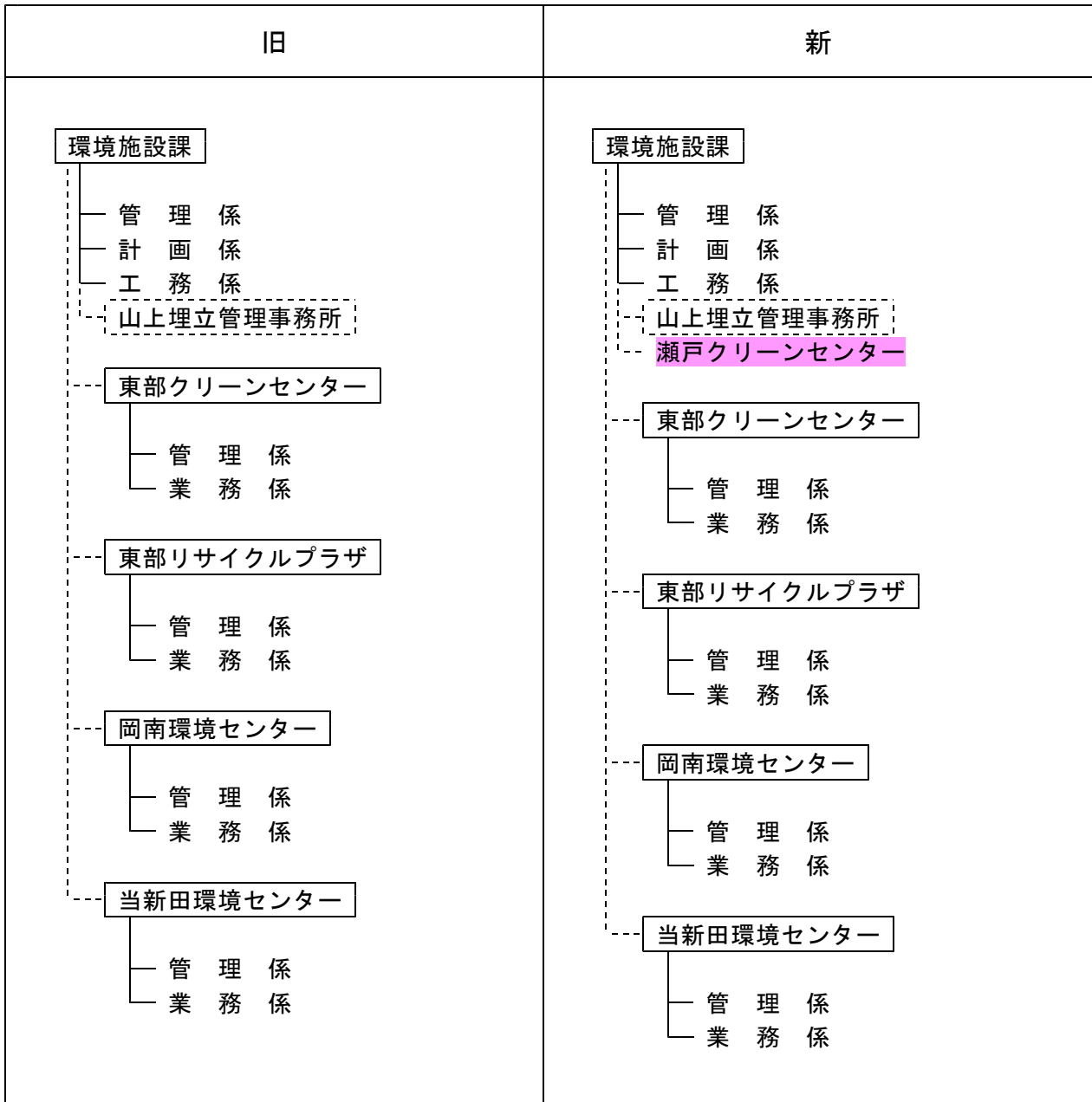
【市民局】

旧	新
<div style="border: 1px solid black; padding: 5px; width: fit-content; margin-bottom: 10px;">市民企画総務課</div> <ul style="list-style-type: none"> — 総務係 — 市民協働係 — 協働ネットワーク推進室 ----- 新岡南連絡所 ----- 操南連絡所 ----- 東岡山連絡所 	<div style="border: 1px solid black; padding: 5px; width: fit-content; margin-bottom: 10px;">建部支所</div> <ul style="list-style-type: none"> — 総務課 — 市民サービス課 — 保健福祉課 — 産業建設課 — 下水道課 ----- 竹枝連絡所 ----- 鶴田連絡所 <div style="border: 1px solid black; padding: 5px; width: fit-content; margin-bottom: 10px;">瀬戸支所</div> <ul style="list-style-type: none"> — 総務課 — 市民サービス課 — 保健福祉課 — 産業建設課 — 下水道課 <div style="border: 1px solid black; padding: 5px; width: fit-content; margin-bottom: 10px;">市民企画総務課</div> <ul style="list-style-type: none"> — 総務係 — 市民協働係 — 協働ネットワーク推進室 ----- 新岡南連絡所 ----- 操南連絡所 ----- 東岡山連絡所 ----- 建部町文化センター

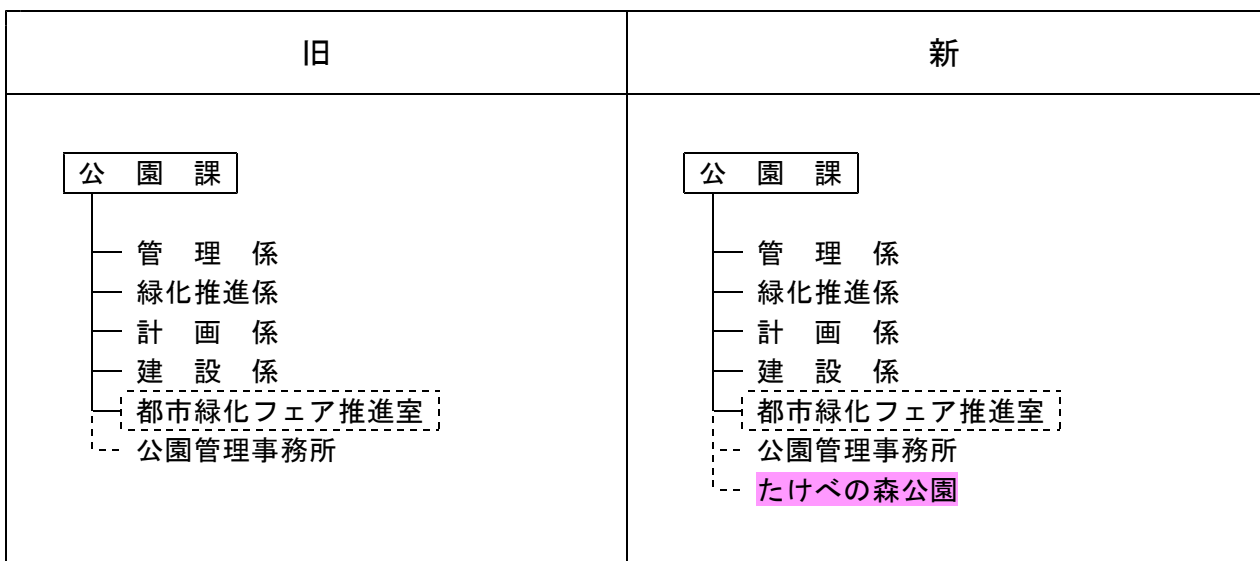
【保健福祉局】

旧	新
<p data-bbox="225 271 513 309">保健福祉企画総務課</p> <p data-bbox="225 465 399 504">保 育 課</p> <ul style="list-style-type: none"> — 管 理 係 — 計 画 ・ 支 援 係 — 保 育 料 係 — 指 導 係 --- 保 育 園 [5 1] <p data-bbox="225 824 427 862">健康づくり課</p> <ul style="list-style-type: none"> — 健康増進係 — 母子歯科保健係 — 精神保健難病対策係 --- 中央保健センター --- 北保健センター --- 東保健センター --- 西大寺保健センター --- 西保健センター --- 南保健センター 	<p data-bbox="849 271 1137 309">保健福祉企画総務課</p> <ul style="list-style-type: none"> --- 瀬戸町健康福祉の館 <p data-bbox="849 465 1023 504">保 育 課</p> <ul style="list-style-type: none"> — 管 理 係 — 計 画 ・ 支 援 係 — 保 育 料 係 — 指 導 係 --- 保 育 園 [5 6] <p data-bbox="849 824 1051 862">健康づくり課</p> <ul style="list-style-type: none"> — 健康増進係 — 母子歯科保健係 — 精神保健難病対策係 --- 中央保健センター --- 北保健センター --- 東保健センター --- 西大寺保健センター --- 西保健センター --- 南保健センター --- 障害者生活支援センター

【環境局】



【都市整備局】



【水道局】

旧	新
<p>東営業所</p> <ul style="list-style-type: none"> — 窓口係 — 営業係 <p>西営業所</p> <ul style="list-style-type: none"> — 窓口係 — 営業係 — 御津出張所 	<p>東営業所</p> <ul style="list-style-type: none"> — 窓口係 — 営業係 — 瀬戸出張所 <p>西営業所</p> <ul style="list-style-type: none"> — 窓口係 — 営業係 — 御津出張所 — 建部出張所

【教育委員会】

旧	新
<p>教育企画総務課</p> <ul style="list-style-type: none"> — 企画係 — 総務係 — 御津分室 — 灘崎分室 <p>生涯学習課</p> <ul style="list-style-type: none"> — 生涯学習推進係 — 青少年教育係 — 成人教育係 — 青少年育成センター — 青年の家 	<p>教育企画総務課</p> <ul style="list-style-type: none"> — 企画係 — 総務係 — 御津分室 — 灘崎分室 — 建部分室 — 瀬戸分室 <p>生涯学習課</p> <ul style="list-style-type: none"> — 生涯学習推進係 — 青少年教育係 — 成人教育係 — 青少年育成センター — 青年の家 — 環境学習センター「めだかの学校」

旧	新
<p data-bbox="225 271 399 309">中央図書館</p> <ul style="list-style-type: none"> <li data-bbox="248 353 456 387">--- 地区館 [3] <li data-bbox="248 394 456 427">--- 分館 [4] <p data-bbox="225 472 399 510">中央公民館</p> <ul style="list-style-type: none"> <li data-bbox="248 555 440 589">— 管理係 <li data-bbox="248 595 440 629">— 指導係 <li data-bbox="248 636 544 669">--- 地区公民館 [3 3] <li data-bbox="248 676 456 710">--- 分室 [7] <li data-bbox="248 716 456 750">--- 分館 [9] <p data-bbox="225 795 456 833">スポーツ振興課</p> <ul style="list-style-type: none"> <li data-bbox="248 878 440 911">— 振興係 <li data-bbox="248 918 440 952">— 施設係 	<p data-bbox="849 271 1023 309">中央図書館</p> <ul style="list-style-type: none"> <li data-bbox="873 353 1080 387">--- 地区館 [3] <li data-bbox="873 394 1088 427">--- 分館 [6] <p data-bbox="849 472 1023 510">中央公民館</p> <ul style="list-style-type: none"> <li data-bbox="873 555 1064 589">— 管理係 <li data-bbox="873 595 1064 629">— 指導係 <li data-bbox="873 636 1168 669">--- 地区公民館 [3 6] <li data-bbox="873 676 1088 710">--- 分室 [7] <li data-bbox="873 716 1120 750">--- 分館 [1 3] <p data-bbox="849 795 1080 833">スポーツ振興課</p> <ul style="list-style-type: none"> <li data-bbox="873 878 1064 911">— 振興係 <li data-bbox="873 918 1064 952">— 施設係 <li data-bbox="873 958 1264 992">--- 建部町B&G海洋センター <li data-bbox="873 999 1176 1032">--- 瀬戸町総合運動公園