

岡山市北消防署建部出張所

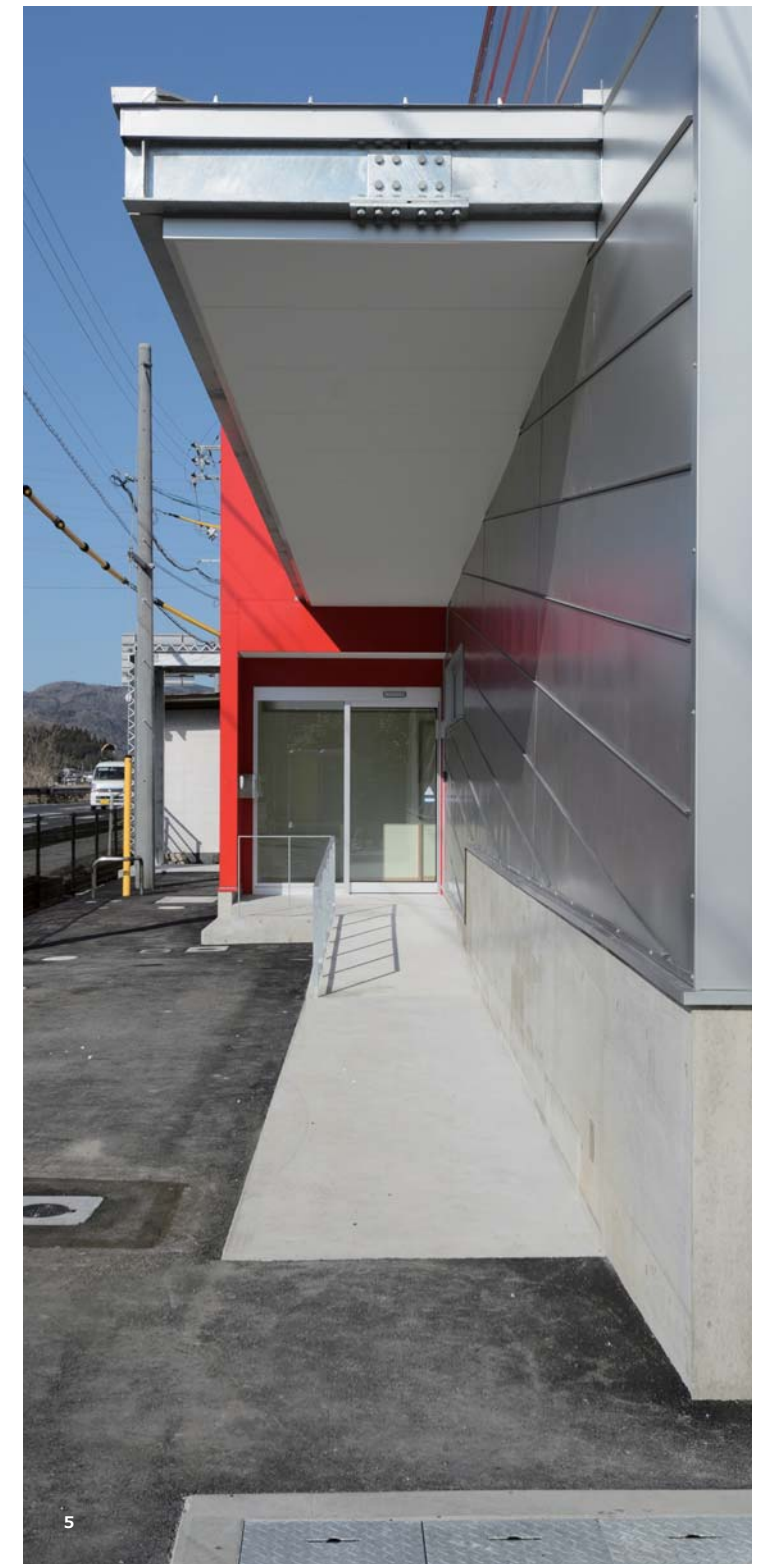
設計 丹羽建築設計事務所

施工 景山工業

所在地 岡山市北区建部町

OKAYAMA KITA FIRE STATION TAKEBE BRANCH

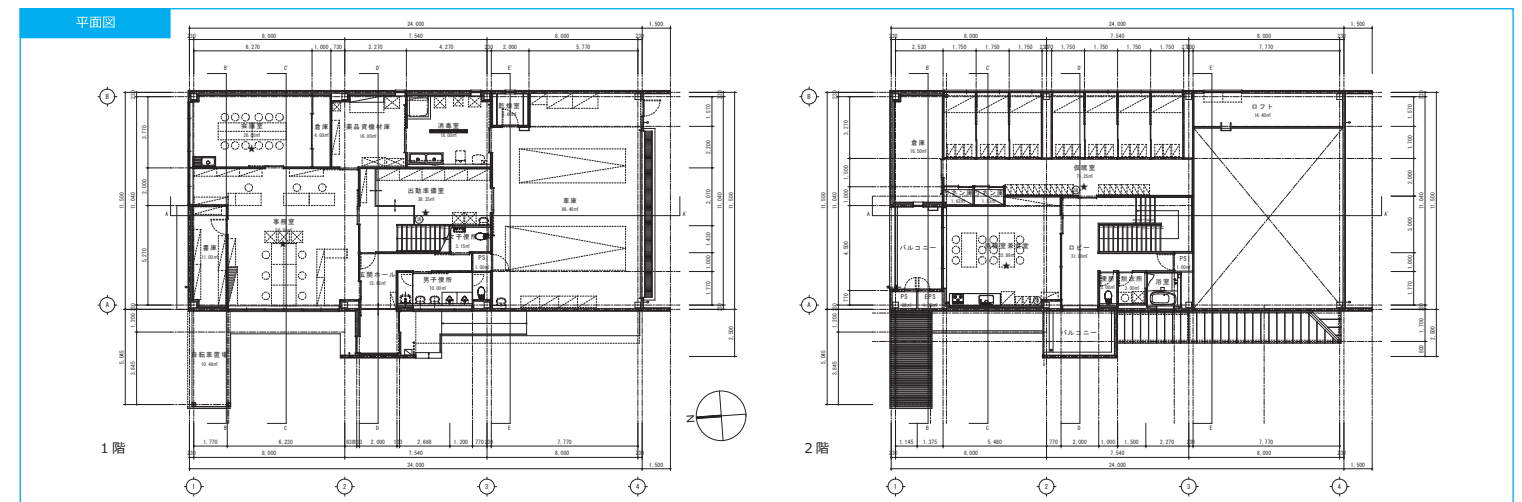
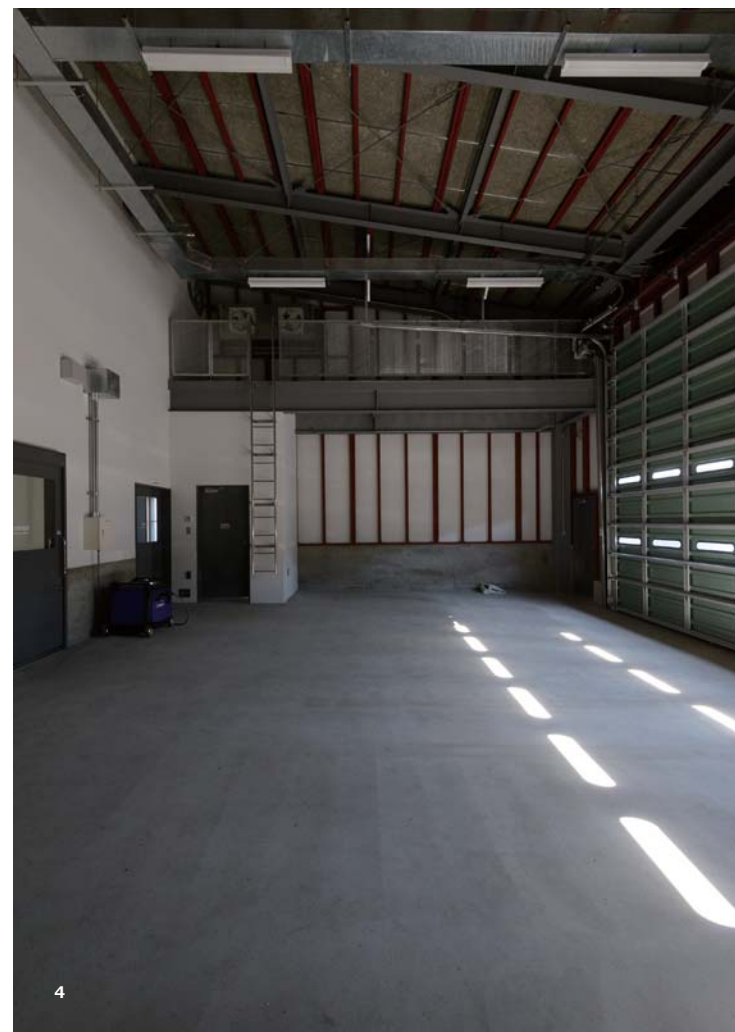
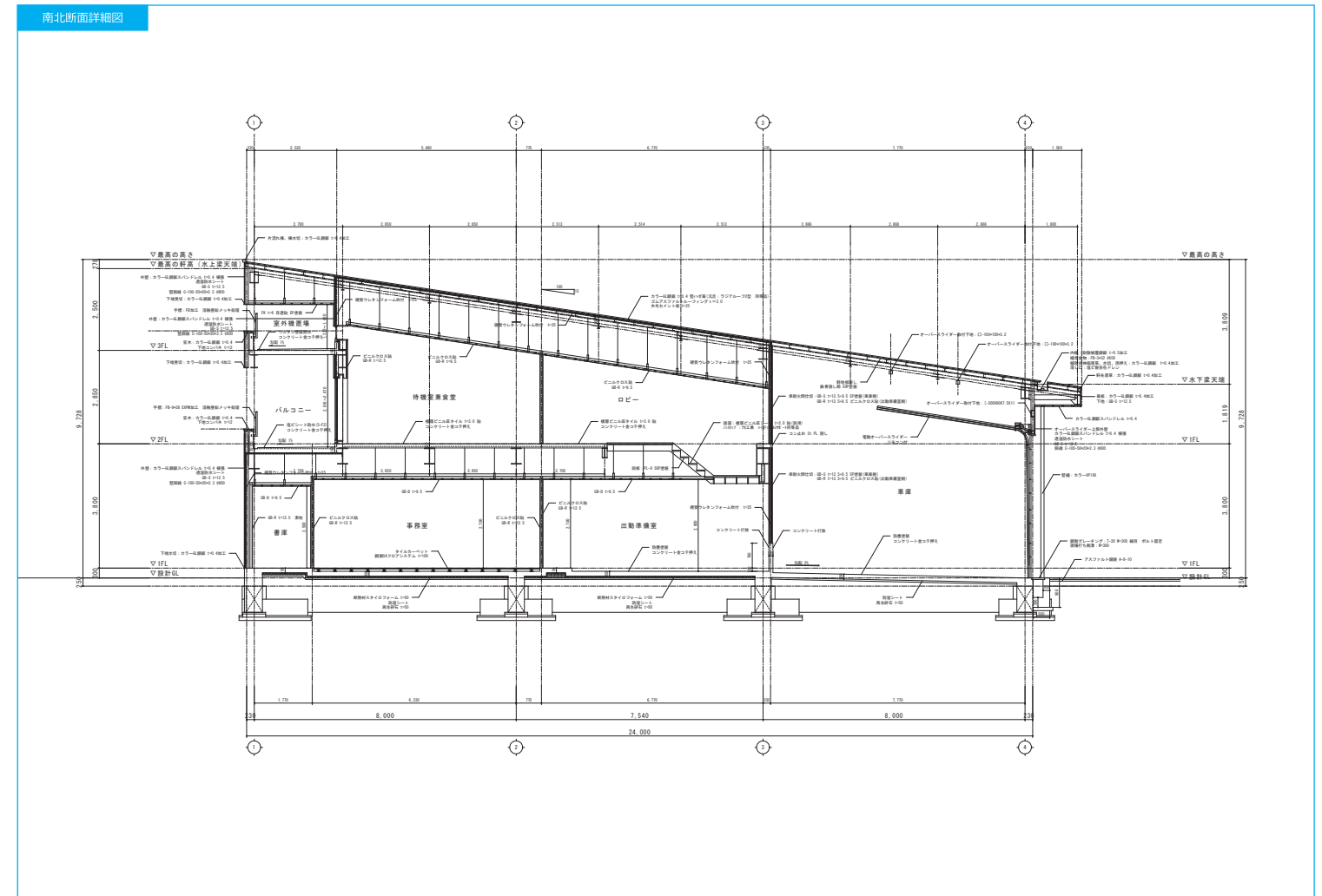
architects: NIWA ARCHITECTS



当施設は、旧北消防署建部出張所が平成25年度に耐震診断を実施した結果、耐震基準に満たないことが判明したため、岡山県土木事務所跡地に建設したものです。

近年、岡山市内の消防署、出張所の建て替えが進む中で、統一して消防署のイメージカラーである赤をアクセントとしながらもそれぞれ個性ある外観を意識してデザインされてきています。当施設においても端正な表情は硬いイメージとなってしまうため、当施設の特徴でもある片流れの屋根に対して外壁材を平行に配置しています。これによりコストを上げることなく表情のある外観に仕上げることができ、国道53号線沿いといった立地を活かして市民にアピールすることで人々の生活に密着し、親しみやすさのあるまちのシンボルとなるようデザインしています。

1 旭川から外観を見る。アクセントカラーの赤を用いることにより、消防署であることが認識できる。| 2 北から外観を見る。外壁はカラーガルバリウム鋼板斜め張りを採用。| 3 南から車庫を見る。出動しやすいよう最大限開口を確保した。| 4 南東から外観を見る。環境に配慮し、太陽光発電システムを採用。| 5 南からエントランスを見る。底の鉄骨は真鍮に強い、溶融垂鉛メッキ仕上げ。



1 事務室から国道を見渡せる。開かれた庁舎を意識した造りとなっている。| 2 板敷室は換で仕切ることができ、プライバシーを確保している。| 3 待合室兼食堂。勾配天井及び間仕切りをガラス張りにすることで、開放的な空間となっている。| 4 車庫には救急車1台、ポンプ車1台を駐車できる。コンクリートの風化を防ぐ防塵塗装仕上げを採用。| 5 出動準備室から事務室を見る。出動準備室は階段室を兼ねており、急な出動にも迅速に対応できるようになっている。

岡山市北消防署建部出張所
 所在地 岡山市北区建部町福渡 839-2
 主要用途 消防署出張所
 施主 岡山市
 設計・監理 丹羽建築設計事務所
 施工 建築 泉山工業
 空調・衛生 アクタス
 電気 栄電機
 地域地区 商業地域
 敷地面積 550.51 m²
 建築面積 323.22 m²
 延床面積 490.97 m²
 階数 地上2階
 構造 鉄骨造
 工期 2016年7月～2017年2月