

# 駅元町北駐車場

設計 ベン建築設計

施工 中国建設工業

所在地 岡山市北区駅元町

EKIMOTO-MACHI NORTH PARKING

architects: BEN-KENCHIKUSEKKEI



南東から外観を見る。自転車駐車場の出入口と自動車駐車場の出入口の位置を分け、それぞれ別の道路からアクセスできるように利用者の安全に配慮した計画となっている。外壁にはエキスパンドメタルを採用。

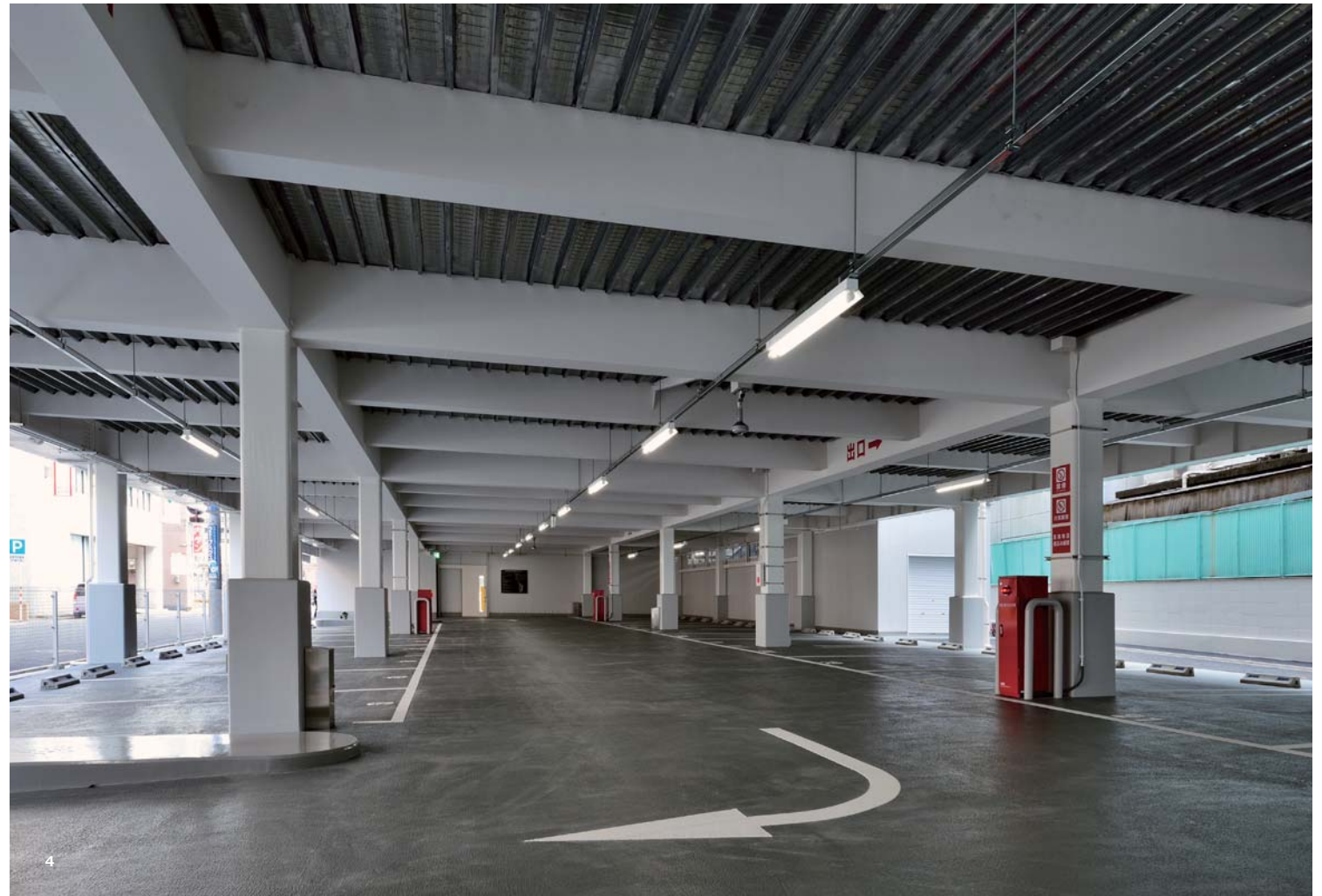
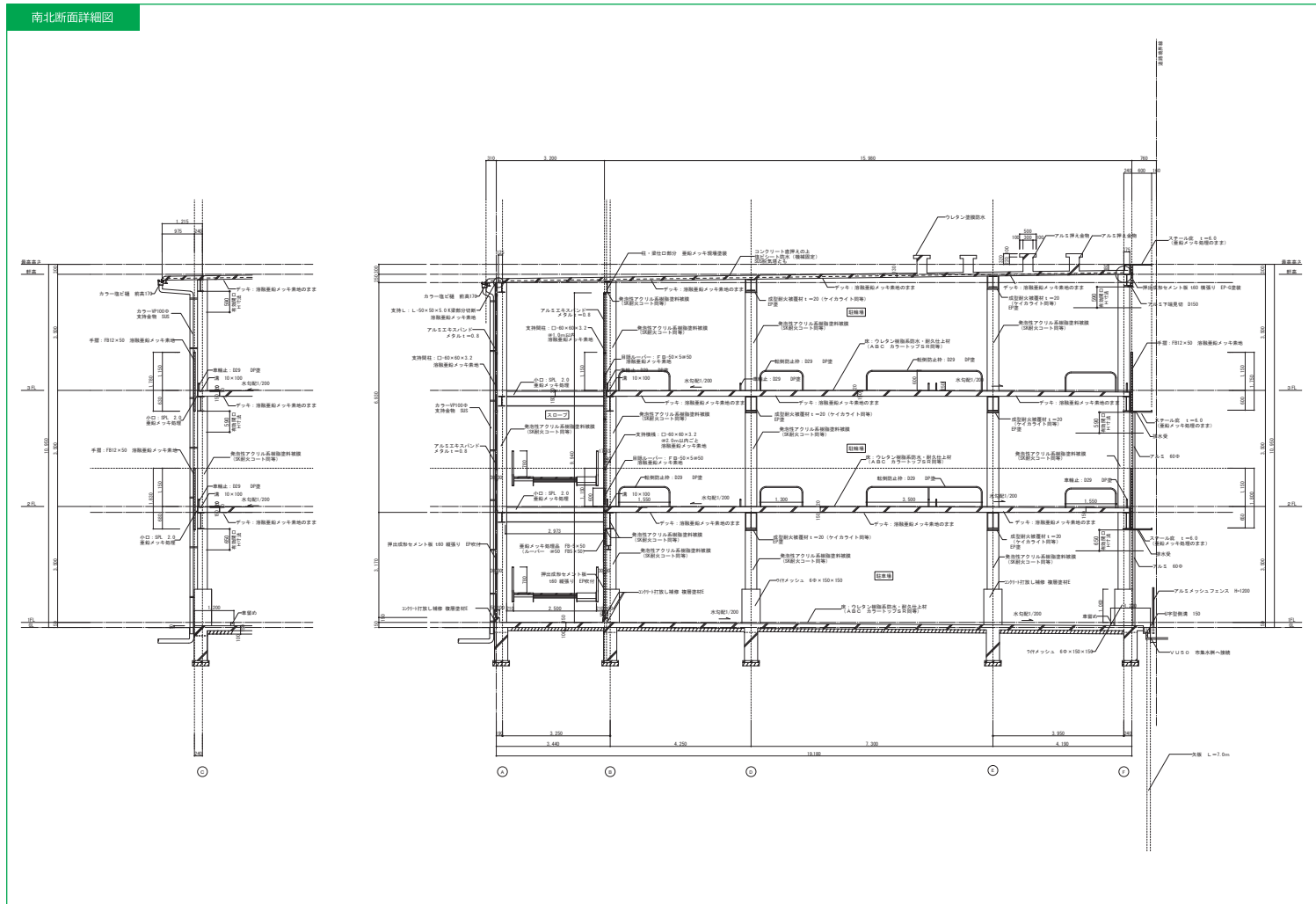
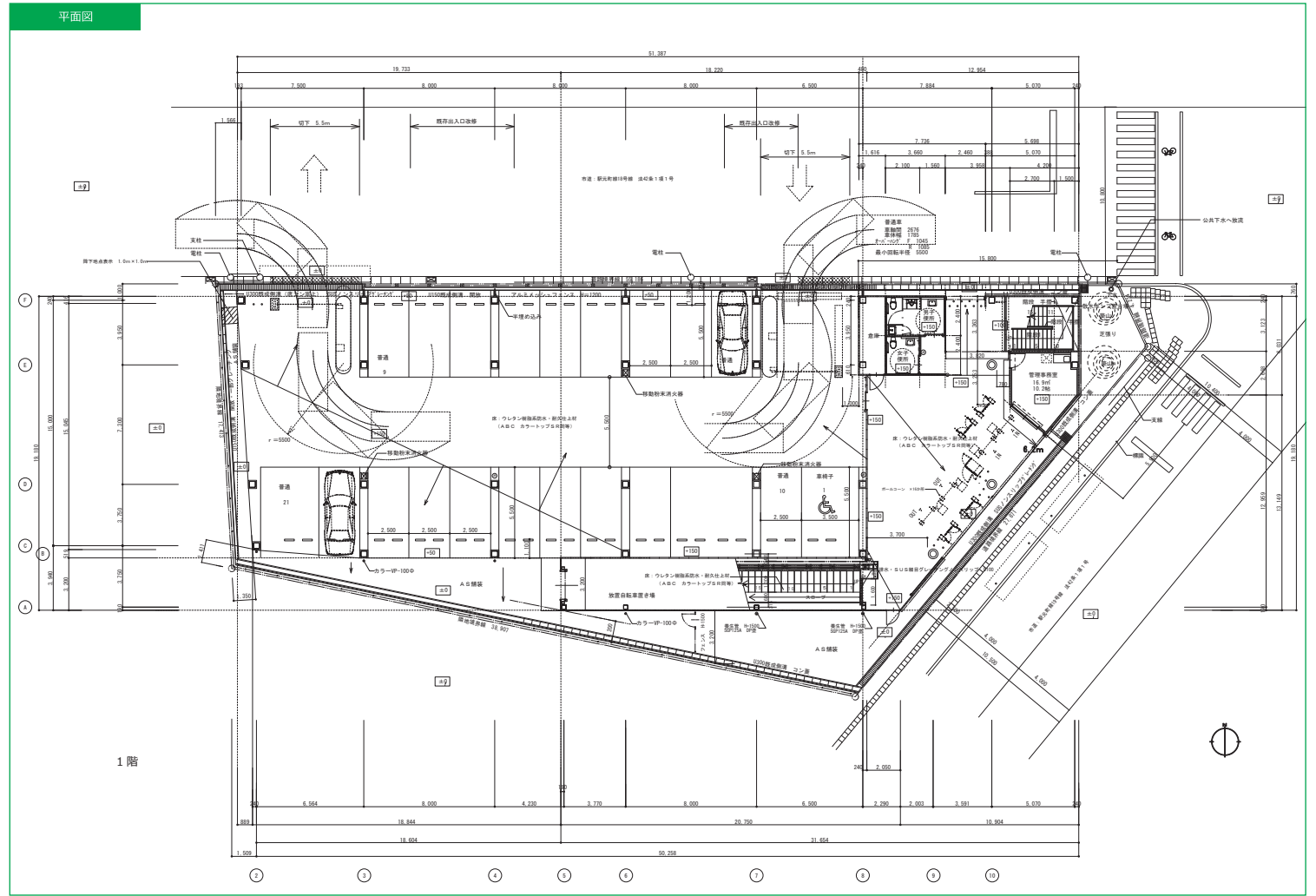




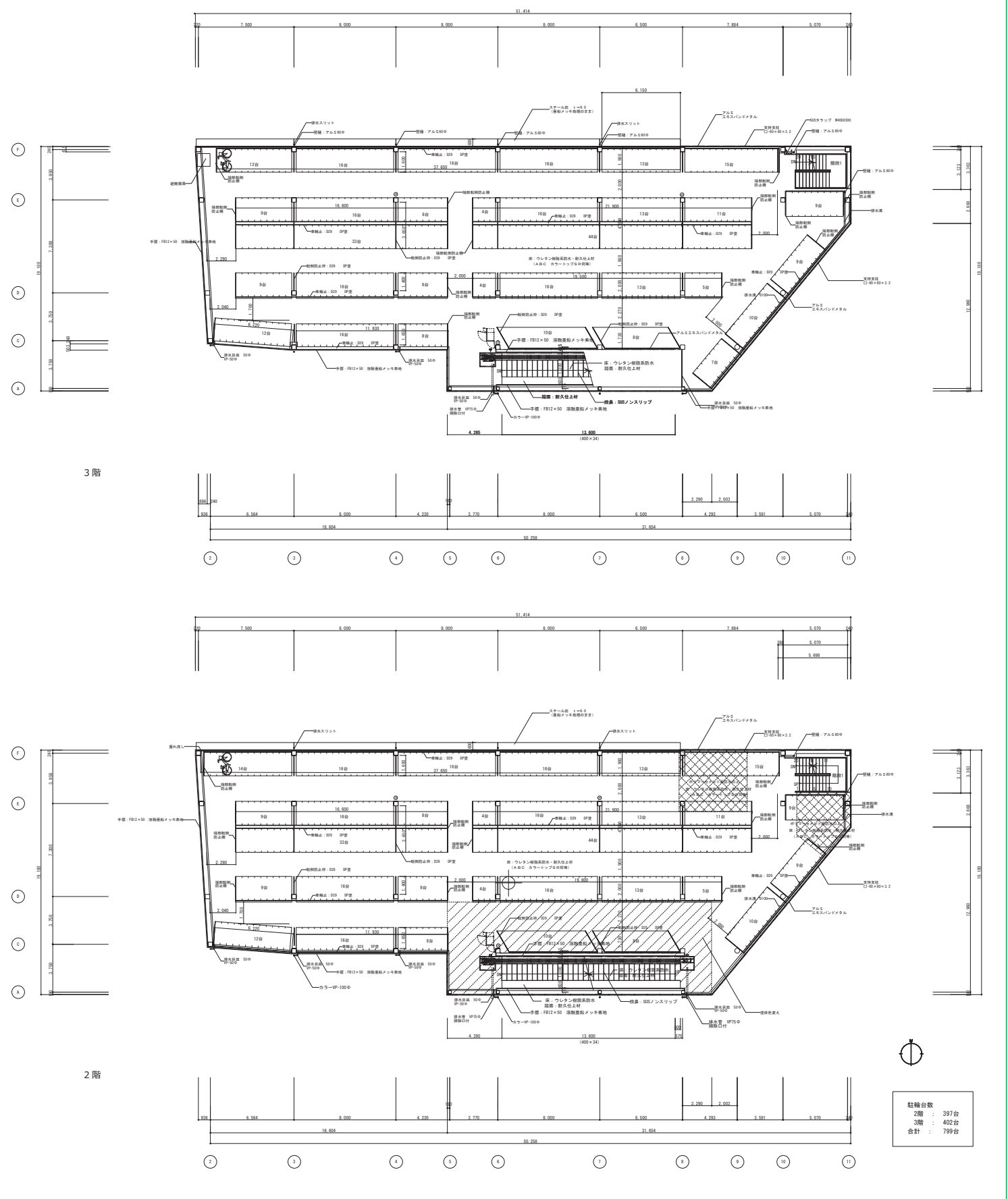
岡山駅西口の側に位置する当施設は、市営駅元町北露天駐車を3階に立体化し、1階を自動車駐車場、2・3階を自転車駐輪場とする複合施設となっています。岡山駅西口地下駐車場の容量不足の解消ならびに市民サービスの向上及び市有施設の効率的、効果的な運営を目的とされたものです。

太陽光発電システムの設置及び岡山駅に面した部分に壁面緑化を採用することにより環境に配慮し、立体的な緑化の促進を図っています。

1 屋根は維持メンテナンス等の観点から陸屋根とし、屋上には太陽光発電システムを設置した。| 2 北側道路から外観を見る。構造は鉄骨造を採用し、凹凸のない建物形状とすることで工期短縮とコスト削減を行っている。手摺りは溶融亜鉛メッキ素地仕上。| 3 自転車駐輪場出入口。奥には管理事務室、便所が配置されている。| 4 1階自動車駐車場。床の仕上には、耐久性、防水性にも優れ、工期短縮を図れるウレタン樹脂系防水・耐久仕上材を採用。







**駅元町北駐車場**

所在地 岡山市北区駅元町 31-109  
 主要用途 自動車庫  
 施主 岡山市  
 設計・監理 ヘン建築設計  
 施工 建築 中国建設工業  
 空調・衛生 三宅設備工業所  
 電気 電気工営  
 地域地区 商業地域

敷地面積 1,076.71 m<sup>2</sup>  
 建築面積 841.87 m<sup>2</sup>  
 延床面積 2,419.95 m<sup>2</sup>  
 階数 地上3階  
 構造 鉄骨造  
 工期 2015年12月～2016年12月

1 2階自転車駐輪場。車輪止め及び転倒防止柵には異形鉄筋に DP 塗装を施したものを採用。| 2 1階管理事務室の形状は敷地形状に合わせて造られている為、五角形となっている。| 3 自転車駐輪場から階段室を見る。階数表示は分かりやすく、デザイン性のあるものとしている。| 4 自転車用オートスロープを採用。内壁は外壁と同じエキスパンドメタル、天井はデッキ素地表しとしコストダウンを図っている。

