

予 防



高度鑑識資機材による火災原因調査

1 一 般 予 防

(1) 研修・講習会実施状況

R5.4.1 ~ R6.3.31

区 分	研 修 ・ 講 習 会 別	実施回数 ()は受講者数
防 火 ク ラ ブ 等	女 性 防 火 ク ラ ブ 研 修	3(40)
	女 性 防 火 ク ラ ブ 講 習	2(30)
	少 年 消 防 ク ラ ブ 研 修	1(9)
	幼 年 消 防 ク ラ ブ 研 修	1(21)
	防 火 安 全 協 会 研 修	2(83)
	防 火 安 全 協 会 講 習	3(266)

(2) 広報活動実施状況

R5.4.1 ~ R6.3.31

区 分	講 話	消 防 訓 練	避 難 訓 練	消 火 訓 練	視 聴 会 等	巡 回 広 報	署 内 見 学	救 急 法	住 警 器 広 報	そ の 他
計	310	46	307	408	5	970	140	227	178	532

(実施回数)

(3) 防火相談受付状況

R5.4.1 ~ R6.3.31

区分	局 署 別						項 目 別						
	局	北 消 防 署	西 消 防 署	中 消 防 署	東 消 防 署	南 消 防 署	関 消 防 用 設 備 等 と に	関 公 設 消 火 栓 と に	い 屋 外 で の 火 の 取 扱 と に	関 空 家 ・ 枯 草 等 と に	関 危 険 物 等 と に	防 災 に 関 す る こ と	そ の 他
小計	0	4	8	3	5	7	3	0	7	1	3	2	11
合計	27						27						

(4) 住宅防火自己診断実施状況

R5.4.1 ~ R6.3.31

年 度 別	R1	R2	R3	R4	R5
実 施 件 数	11,802	1,000	2,800	3,025	1,702

(5) 自主防災組織現況

R6.3.31

組 織 名	クラブ数 ・ 委員会数 ・ 入会事業所数
岡山市少年女性防火委員会	1 委員会
幼年消防クラブ	25 クラブ (1,412 人)
少年消防クラブ	18 クラブ (358 人)
岡山市女性防火クラブ連絡協議会	37 クラブ (1,543 人)
岡山市連合防火委員会	103 委員会
岡山市防火安全協会	493 事業所

(6) 気象関係注意報等発表回数

岡山市

R5.1.1～R5.12.31

種類	月	1	2	3	4	5	6	7	8	9	10	11	12	計
特別警報	暴風													0
	暴風雪													0
	大雨													0
	大雪													0
	高潮													0
	波浪													0
警報	暴風								1					1
	暴風雪													0
	大雨					1		2						3
	大雪													0
	高潮													0
	波浪									1				1
注意報	洪水							1						1
	風雪	1												1
	強風	4	2		2	1			5			5	5	24
	大雨				2	2	3	4	3	3				17
	大雪	2												2
	高潮						8	10	13	8				39
	波浪	3	2		2	1			5			5	5	23
	洪水					1	1	3	3	4				12
	着雪													0
	乾燥			3	2	1								6
	濃霧	4	5	1	3	4	3	3			8	11	9	51
	霜			6	4									10
	なだれ													0
	融雪													0
低温	1											1	2	
着氷													0	
雷	3		1	5	5	5	13	20	13	3	4	2	74	

種類	月	1	2	3	4	5	6	7	8	9	10	11	12	計
火災警報														0
火災注意報														0

(注) 1. 同種の「切替」は発表回数に算入しない。
2. 翌月(年)にわたる発表回数は前月(年)に算入。

2 防火対象物

(1) 過去5年間の建築物同意処理(敷地件数)

年 度 別	R1	R2	R3	R4	R5
同意処理件数	1,107 (6)	1,006 (5)	934 (4)	976 (8)	794 (9)

()内は、吉備中央町分の内数

(2) 同意処理件数(敷地件数)

R5.4.1～R6.3.31

	確認	許可	計画	合計
同 意	676 (8)	79 (1)	39	794 (9)
条件付 同 意				
返 却	1			1
不 同 意				

()内は、吉備中央町分の内数

(3) 同意等処理状況(敷地件数)

R5.4.1～R6.3.31

	同 意			不 同 意				小計
	指導無	指導有	小計	構造	設備	避難	その他	
合計	689 (8)	105 (1)	794 (9)					
新築	600 (5)	83 (1)	683 (6)					
増築	81 (3)	19	100 (3)					
改築	2	1	3					
移転								
修繕								
模様替								
用途変更	4	2	6					
その他	2		2					

()内は、吉備中央町分の内数

(4)用途別処理状況(棟件数)

R5.4.1～R6.3.31

項	用途	総件数	工事別			構造別			階数別							
			新築	増築	その他	耐火	準耐火	その他	～5	6	7	8	9	10	11	12～
合計		920 (9)	885 (7)	24 (2)	11	109	158 (1)	653 (8)	884 (9)	5	5	3	1	10	1	11
1イ	劇場・映画館															
1ロ	公会堂・集会場	7	5	1	1		1	6	7							
2イ	キャバレー・ナイトクラブ類															
2ロ	遊技場・ダンスホール	1	1			1					1					
2ハ	風俗店															
2ニ	個室ビデオ・カラオケ等															
3イ	料理店															
3ロ	飲食店	10	8	2		1	1	8	10							
4	百貨店・マーケット	26 (1)	23 (1)	1	2	5	5	16 (1)	26 (1)							
5イ	旅館・ホテル	2	2			2										2
5ロ	共同住宅・寄宿舎	139	139			38	64	37	115	2	1	2	1	9	1	8
6イ	病院・診療所	22	18	4		1	4	17	22							
6ロ	福祉施設等(重度のもの等)	8 (1)	7	1 (1)			6 (1)	2	8 (1)							
6ハ	福祉施設等(通所施設等)	23 (2)	19 (1)	2 (1)	2	7	3	13 (2)	23 (2)							
6ニ	幼稚園・特別支援学校	2	2					2	2							
7	小・中・高・大学・各種学校	18	15	3		12		6	16		2					
8	図書館・博物館															
9イ	蒸気浴場・熱気浴場															
9ロ	イ以外の公衆浴場															
10	停車場・作業場															
11	神社・仏閣	5	4	1		2		3	5							
12イ	工場・作業場	37 (1)	33 (1)	4		3	13	21 (1)	37 (1)							
12ロ	スタジオ															
13イ	車庫・駐車場	19	19			2	3	14	19							
13ロ	格納庫															
14	倉庫	52 (1)	50 (1)	1	1	5	20	27 (1)	52 (1)							
15	その他の事業所	133 (1)	127 (1)	4	2	7	13	113 (1)	131 (1)	1	1					
16イ	1～4・5イ・6・9イがある 複合用途防火対象物	29 (1)	26 (1)		3	12	8	9 (1)	25 (1)	2				1		1
16ロ	16イ以外の複合用途防火対象物	14	14			6		8	13			1				
16の2	地下街															
17	文化財															
18	アーケード															
その他	一般住宅	362 (1)	362 (1)			4	17	341 (1)	362 (1)							
その他	その他	11	11			1		10	11							

()内は、吉備中央町分の内数

(5) 消防用設備等設置状況

R5.4.1～R6.3.31

項	用途	対象物数	消 火 設 備										警 報 設 備				避 難 設 備		消防用水	消火活動上必要な施設					
			消火器	屋内	S P	水噴霧	泡	不活性	ハロゲン	粉末	屋外	動力	自火報	ガス漏	漏電	非警	火通	避難器具		誘導灯	排煙	散水	送水	コンセント	無線
合 計		2,776 (73)	394 (11)	65 (1)	130 (3)		7	13	8	20	19	6	981 (33)	2	2	175 (4)	70 (5)	95	740 (16)	2	3	1	33	10	
1イ	劇場・映画館	10											4			3			3						
1ロ	公会堂・集会場	28	3		1								8		1	5			10						
2イ	キャバレー・ナイトクラブ類																								
2ロ	遊技場・ダンスホール	11	1		1		1			2			2			1	1		1			1			
2ハ	風俗店																								
2ニ	個室ビデオ・カラオケ等	4											2						2						
3イ	料理店																								
3ロ	飲食店	92	21										20		1	17		3	30						
4	百貨店・マーケット	138	19	1	12					2			38			17			49						
5イ	旅館・ホテル	62 (1)	7	4	1								23 (1)			1	5	2	18			1			
5ロ	共同住宅・寄宿舎	325 (1)	94 (1)	1				2		4			114			12		45	28			16	9		
6イ	病院・診療所	138 (6)	11 (1)	3	15 (1)			1	1				35 (1)	1		12	9 (1)	2	47 (2)			1			
6ロ	福祉施設等(重度のもの等)	91 (7)	7 (1)	1	13 (1)								16 (1)			4 (1)	18	2	30 (3)						
6ハ	福祉施設等(通所施設等)	160 (20)	35 (5)	4 (1)	2								35 (5)			4 (1)	23 (3)	4	53 (5)						
6ニ	幼稚園・特別支援学校	23	1	1									11						10						
7	小・中・高・大学・各種学校	127 (2)	8	14	1								57 (2)			15		6	25			1			
8	図書館・博物館	4											2						2						
9イ	蒸気浴場・熱気浴場																								
9ロ	イ以外の公衆浴場																								
10	停車場・作業場																								
11	神社・仏閣	5 (3)	1 (1)										2 (1)			1 (1)			1						
12イ	工場・作業場	284 (9)	40	8						3	11	4	168 (9)			1			49						
12ロ	スタジオ																								
13イ	車庫・駐車場	12	3					2					4						3						
13ロ	格納庫	1											1												
14	倉庫	120 (2)	25	4						1	5	2	57 (1)			1	2		23 (1)						
15	その他の事業所	348 (6)	42 (1)	13	14		1	5	2	3			119 (3)			26 (1)		12	108 (1)			3			
16イ	1～4・5イ・6・9イがある 複合用途防火対象物	673 (16)	58 (1)	8	65 (1)		4	1	5	1	3		218 (9)	1		52	12 (1)	16	215 (4)	2	3	1	7	1	
16ロ	16イ以外の複合用途防火対象物	103	13	3	3		1	2		4			42			3		3	26				3		
16の2	地下街	3			2								1												
17	文化財	3											2						1						
18	アーケード																								
その他	その他	11	5																6						

()内は、吉備中央町分の内数

(6)防火対象物使用開始処理状況

R5.4.1～R6.3.31

項	用途別	使用開始		5階未満	階 数 別																			合計
		届出	検査		5	6	7	8	9	10	11	12	13	14	15	16	17	18	19	20	21	22	23以上	
合	計	669 (20)	608 (20)	538 (20)	26	15	10	19	17	17	6	3	2	1	9				2	4			2	671 (20)
1イ	劇場・映画館			7																				7
1ロ	公会堂・集会場	7	7				1																	1
2イ	キャバレー・ナイトクラブ類																							
2ロ	遊技場・ダンスホール	1	1																					
2ハ	風俗店																							
2ニ	個室ビデオ・カラオケ等																							
3イ	料理店																							
3ロ	飲食店	43 (1)	40 (1)	38 (1)	3	1				1														43 (1)
4	百貨店・マーケット	25	24	25																				25
5イ	旅館・ホテル	8 (1)	8 (1)	10 (1)																				10 (1)
5ロ	共同住宅・寄宿舎	116 (1)	112 (1)	94 (1)	1	1	1	4		5	2		1		7									116 (1)
6イ	病院・診療所	17 (1)	16 (1)	16 (1)		1																		17 (1)
6ロ	福祉施設等(重度のもの等)	10 (1)	9 (1)	9 (1)		1																		10 (1)
6ハ	福祉施設等(通所施設等)	49 (5)	48 (5)	49 (5)																				49 (5)
6ニ	幼稚園、特別支援学校	1	1	1																				1
7	小・中・高・大学・各種学校	5	5	3	1		1																	5
8	図書館・博物館																							
9イ	蒸気浴場・熱気浴場																							
9ロ	イ以外の公衆浴場																							
10	停車場・作業場																							
11	神社・仏閣	1 (1)	1 (1)	1 (1)																				1 (1)
12イ	工場・作業場	42 (3)	39 (3)	42 (3)																				42 (3)
12ロ	スタジオ																							
13イ	車庫・駐車場	3	2	3																				3
13ロ	格納庫																							
14	倉庫	38 (1)	37 (1)	38 (1)																				38 (1)
15	その他の事業所	78 (1)	69 (1)	62 (1)	2	3		2	8					1										78 (1)
16イ	1～4・5イ・6・9イがある 複合用途防火対象物	182 (2)	154 (2)	110 (2)	17	8	5	12	6	8	3	3	1		2				2	3			2	182 (2)
16ロ	16イ以外の複合用途防火対象物	34 (2)	28 (2)	21 (2)	2		2	1	3	3	1										1			34 (2)
16の2	地下街	3	1	3																				3
17	文化財																							
18	アーケード																							
その他	その他	6	6	6																				6

()内は、吉備中央町分の内数

(7) 法第17条指定防火対象物状況及び立入検査実施状況(棟)

R5.4.1～R6.3.31

項	用途別	防火対象物数						年間立入検査予定数						立入検査実施数											
		北署	西署	中署	東署	南署	計	北署	西署	中署	東署	南署	計	北署	西署	中署	東署	南署	計						
合計		8,841	4,690 (528)	4,237	2,911	5,194	25,873 (528)	1,252	680 (85)	687	838	928	4,385 (85)	1,260	100.6%	784 (112)	115.3%	769	111.9%	877	104.7%	949	102.3%	4,639 (112)	105.8%
1イ	劇場・映画館	6	10	2	1	3	22	1				1	2	1		1		1				1		3	
1ロ	公会堂・集会場	82	69 (19)	48	57	78	334 (19)	11	4	12	14	11	52	12		4		12		15		11		54	
2イ	キャバレー・ナイトクラブ類	8					8	1					1	2										2	
2ロ	遊技場・ダンスホール	14	8	7	6	13	48	1	2	2	1	3	9	5		2		2		2		3		14	
2ハ	風俗店																								
2ニ	個室ビデオ・カラオケ等	10	1	4		1	16	4		2			6	4		1		2						7	
3イ	料理店	1					1	1					1	1										1	
3ロ	飲食店	719	158 (14)	139	84	234	1,334 (14)	112	24 (2)	19	28	39	222 (2)	100		25 (3)		19		20		26		190 (3)	
4	百貨店・マーケット	314	186 (13)	173	116	248	1,037 (13)	54	33 (1)	30	29	59	205 (1)	58		41 (2)		40		29		65		233 (2)	
5イ	旅館・ホテル	97	70 (40)	14	15	18	214 (40)	15	4	3	9	3	34	23		9 (1)		8		4		3		47 (1)	
5ロ	共同住宅・寄宿舎	3,203	1,769 (24)	1,952	718	1,743	9,385 (24)	106	95	275	127	177	780	131		105		275		127		186		824	
6イ	病院・診療所	173	107 (10)	106	65	105	556 (10)	32	21 (2)	27	21	30	131 (2)	32		20 (3)		28		22		29		131 (3)	
6ロ	福祉施設等(重度のもの等)	100	60 (11)	60	46	87	353 (11)	60	8 (2)	32	13	40	153 (2)	61		8 (2)		32		14		41		156 (2)	
6ハ	福祉施設等(通所施設等)	157	148 (43)	176	85	144	710 (43)	36	28 (9)	50	20	22	156 (9)	42		36 (14)		55		26		26		185 (14)	
6ニ	幼稚園・特別支援学校	19	16 (1)	37	23	23	118 (1)	1			12	6	19	4						9		6		19	
7	小・中・高・大学・各種学校	335	250 (37)	173	154	159	1,071 (37)	35	28 (4)	31	55	4	153 (4)	35		24 (2)		31		57		4		151 (2)	
8	図書館・博物館	9	6 (3)	1	4		20 (3)		1				1			2								2	
9イ	蒸気浴場・熱気浴場																								
9ロ	イ以外の公衆浴場	2	1			1	4	3		1			4	1				2						3	
10	停車場・作業場	5		1	2	1	9				1		1							1				1	
11	神社・仏閣	70	47 (3)	36	31	23	207 (3)	8	5 (1)	2	11	2	28 (1)	6		19 (4)		19		13		3		60 (4)	
12イ	工場・作業場	359	471 (134)	302	800	799	2,731 (134)	48	90 (21)	37	202	162	539 (21)	49		91 (24)		45		215		160		560 (24)	
12ロ	スタジオ																								
13イ	車庫・駐車場	58	15	20	8	34	135	34	8 (1)	9	9	16	76 (1)	41		9 (1)		13		12		16		91 (1)	
13ロ	格納庫	1				6	7																		
14	倉庫	265	253 (9)	231	204	536	1,489 (9)	75	68 (8)	28	111	122	404 (8)	66		80 (7)		37		121		137		441 (7)	
15	その他の事業所	998	381 (70)	257	253	437	2,326 (70)	166	76 (14)	52	111	98	503 (14)	165		90 (17)		56		118		101		530 (17)	
16イ	1～4・5イ・6・9イがある 複合用途防火対象物	1187	441 (61)	283	148	305	2,364 (61)	391	136 (11)	60	43	101	731 (11)	356		146 (12)		61		45		96		704 (12)	
16ロ	16イ以外の複合用途防火対象物	600	178 (16)	190	85	190	1,243 (16)	54	46 (6)	15	21	32	168 (6)	57		46 (10)		24		23		31		181 (10)	
16の2	地下街	1	1				2																		
17	文化財	40	43 (20)	25	6	6	120 (20)	3	3 (3)				6 (3)	8		26 (10)		7		4		4		49 (10)	
18	アーケード	8	1				9																		

()内は、吉備中央町分の内数
アンダーラインは、立入検査率 %

(8) 消防用設備等届出状況

R5.4.1～R6.3.31

種別	区分	着工届	設置届	検査済
	合計		815 (19)	2,776 (73)
消 火 設 備	消火器		394 (11)	388 (11)
	屋内消火栓設備	49 (1)	65 (1)	61 (1)
	スプリンクラー設備	77 (2)	130 (3)	122 (3)
	水噴霧消火設備			
	泡消火設備	5	7	7
	不活性ガス消火設備	10	13	11
	ハロゲン化物消火設備	3	8	5
	粉末消火設備	10	20	19
	屋外消火栓設備	16	19	19
	動力消防ポンプ設備		6	6
警 報 設 備	自動火災報知設備	496 (12)	981 (33)	907 (33)
	ガス漏れ火災警報設備		2	2
	漏電火災警報器		2	2
	非常警報設備		175 (4)	161 (4)
	消防機関へ通報する 火災報知設備	69 (4)	70 (5)	66 (5)
避 難 設 備	避難器具	80	95	91
	誘導灯		740 (16)	700 (16)
消 防 用 水			2	2
消 火 活 動 上 必 要 な 施 設	排煙設備		3	3
	連結散水設備		1	1
	連結送水管		33	32
	非常コンセント設備		10	10
	無線通信補助設備			

()内は、吉備中央町分の内数

(9) 高層建築物の状況

R6.3.31

階別	地上5	6	7	8	9	10	11	12	13	14	15～	合計
棟数	953 (3)	514	340	222	170	202	96	43	38	79	78	2,735 (3)

()内は、吉備中央町分の内数

(10) 各種届出受理件数

R5.4.1～R6.3.31

区分	防火管理者選解任届	消防計画画	揚煙届	煙火打上げ届	催物開催催届	露店等の開設届	火を使用する設備等届	水素ガス気球の設置届	喫煙禁止一時解除届	消防設備業届	消防用設備等点検報告
合計	1,476 (35)	1,787 (53)	1,606 (242)	126 (68)	87	621 (27)	310 (12)	1 (1)	194 (2)	23	9,494 (227)

()内は、吉備中央町分の内数

(11) 特例認定状況

R5.4.1～R6.3.31

特定防火対象物		点検報告	特例認定	
			申請	認定
合計		543 (19)	14	13
1イ	劇場・映画館	5	1	1
1ロ	公会堂・集会場	85 (12)		
2イ	キャバレー・カフェ			
2ロ	ダンスホール・遊技場	23	1	1
2ハ	風俗店			
2ニ	個室ビデオ・カラオケ等	3		
3イ	料理店			
3ロ	飲食店	28		
4	百貨店・マーケット	148	7	7
5イ	旅館・宿泊所	26	2	1
6イ	病院	32 (1)	1	1
6ロ	福祉施設等(重度のもの等)	10 (1)		
6ハ	福祉施設等(通所施設等)	15	1	1
6ニ	幼稚園・特別支援学校	3		
9イ	蒸気浴場等			
16イ	複合用途	163 (5)	1	1
16の2	地下街	2		

()内は、吉備中央町分の内数

3 危険物

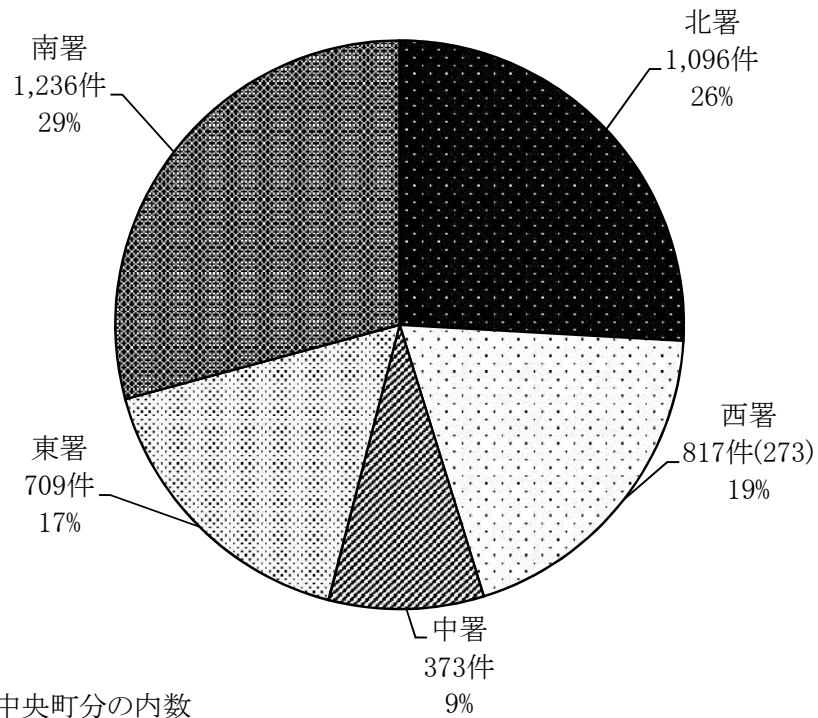
(1) 危険物製造所等署別施設数状況

R6.3.31

施設区分		署別	総数	北署	西署	中署	東署	南署
総数			4,231	1,096	817 (273)	373	709	1,236
製造所			25	5	7 (4)	1	5	7
貯蔵所	屋内貯蔵所		276	81	30 (12)	21	57	87
	屋外タンク貯蔵所		301	46	25 (21)	16	85	129
	屋内タンク貯蔵所		37	12	8 (2)	2	6	9
	地下タンク貯蔵所		269	102	59 (19)	27	44	37
	簡易タンク貯蔵所		14	7	4 (2)	0	0	3
	移動タンク貯蔵所		161	20	35 (10)	20	29	57
	屋外貯蔵所		69	7	39 (37)	1	9	13
	小計		1,127	275	200 (103)	87	230	335
取扱所	給油取扱所		329	74	58 (11)	50	49	98
	一般取扱所		291	87	47 (13)	13	54	90
	第一種販売取扱所		3	2	0 (0)	0	0	1
	第二種販売取扱所		2	2	0 (0)	0	0	0
	移送取扱所		2	0	0 (0)	0	1	1
	小計		627	165	105 (24)	63	104	190
計			1,779	445	312 (131)	151	339	532
少量危険物			2,452	651	505 (142)	222	370	704

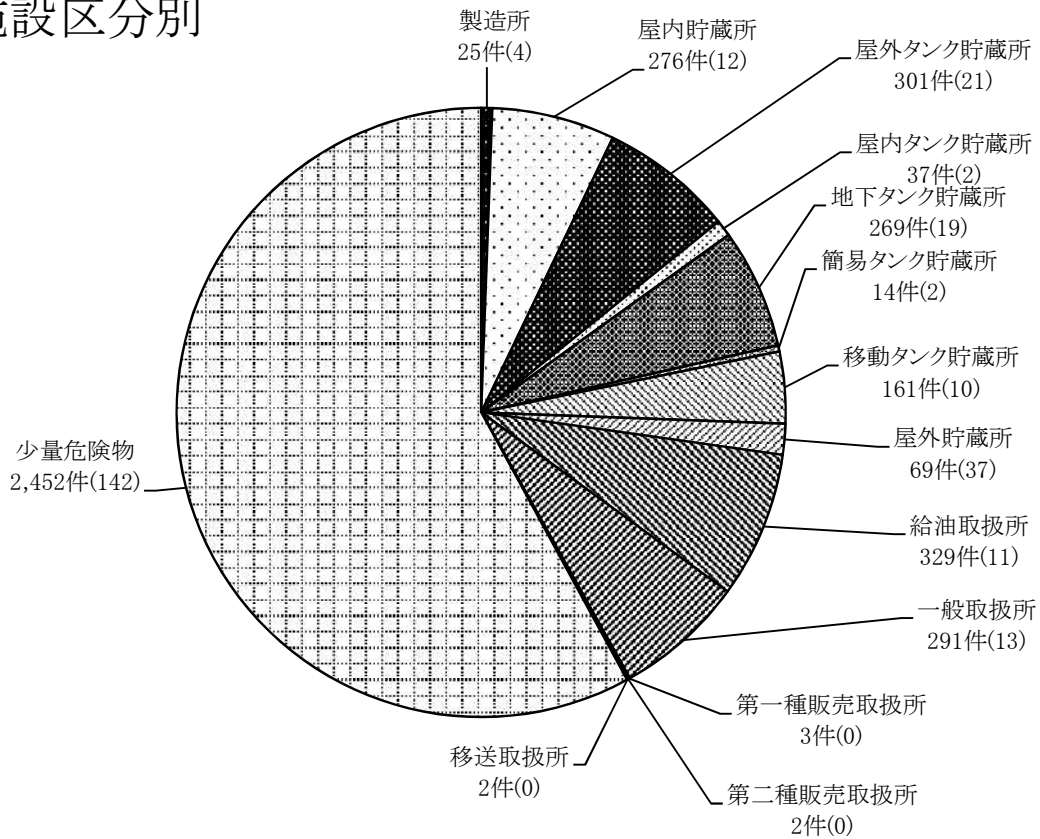
()内は、吉備中央町分の内数

署 別



()内は、吉備中央町分の内数

施設区分別



()内は、吉備中央町分の内数

(2) 危険物関係事務処理状況

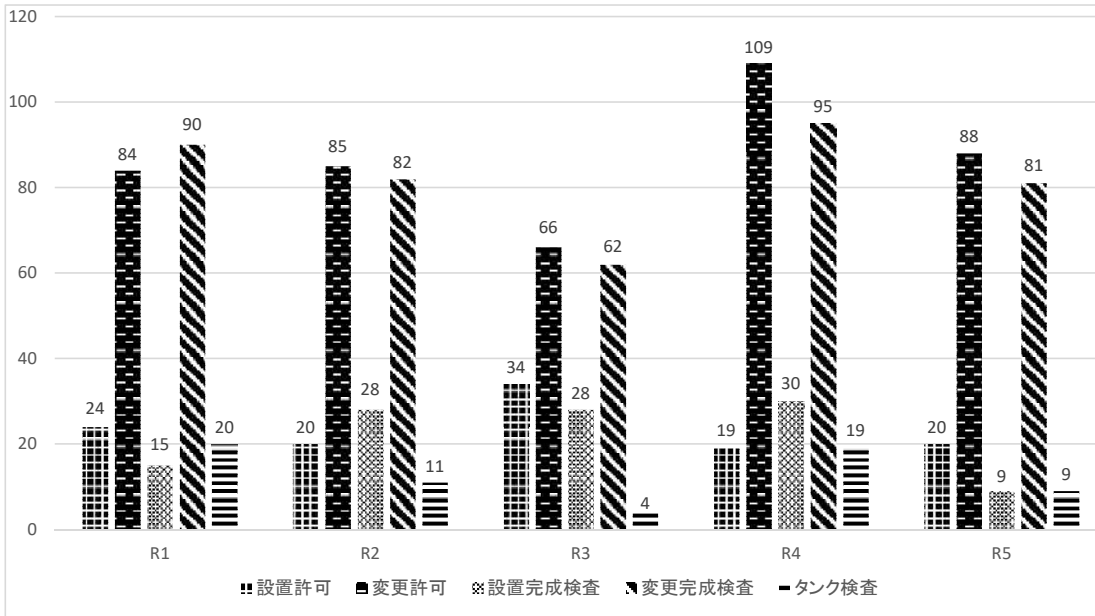
R5.4.1～R6.3.31

種別	件名	件数					種別	件名	件数					計	
		北署	西署	中署	東署	南署			北署	西署	中署	東署	南署		
許可申請	危険物製造所設置	0	0	0	0	0	0	承認・認可・届出・その他	予防規程制定・変更認可	21	13	6	6	10	56
	〃 貯蔵所 〃	4	1	1	3	6	15		危険物製造所等仮使用承認	13	10	2	7	37	69
	〃 取扱所 〃	0	1	0	1	3	5		〃 品名数量等変更届	8	6	2	7	6	29
	〃 製造所変更	0	1	0	1	3	5		〃 譲渡引渡届	1	4	1	1	2	9
	〃 貯蔵所 〃	0	6	4	2	5	17		〃 休止(再開)届	1	0	1	0	0	2
	〃 取扱所 〃	15	10	2	7	32	66		〃 軽微変更届	67	23	13	31	42	176
	小計	19	19	7	14	49	108		〃 関係者住所氏名変更届	43	30	10	44	40	167
検査申請	危険物製造所設置	0	0	0	0	0	0	〃 廃止届	11	4	1	14	5	35	
	〃 貯蔵所 〃	2	1	1	0	3	7	移動タンク転出通知処理	0	1	0	1	0	2	
	〃 取扱所 〃	1	0	0	0	1	2	危険物仮貯蔵仮取扱承認	5	4	1	0	2	12	
	〃 製造所変更	0	1	1	2	2	6	〃 保安監督者選(解)任届	35	16	7	17	28	103	
	〃 貯蔵所 〃	0	6	4	1	4	15	少量危険物等貯蔵取扱届	23	26	7	19	33	108	
	〃 取扱所 〃	15	11	3	6	26	61	火気使用工事届	12	13	1	1	38	65	
	タンク水張	0	0	0	0	5	5	圧縮アセチレンガス等貯蔵取扱届	45	29	39	21	69	203	
	〃 水圧	0	0	0	0	5	5	小計	285	179	91	169	312	1,036	
	小計	18	19	9	9	46	101		(22)					(22)	
合計								1,245					(24)		

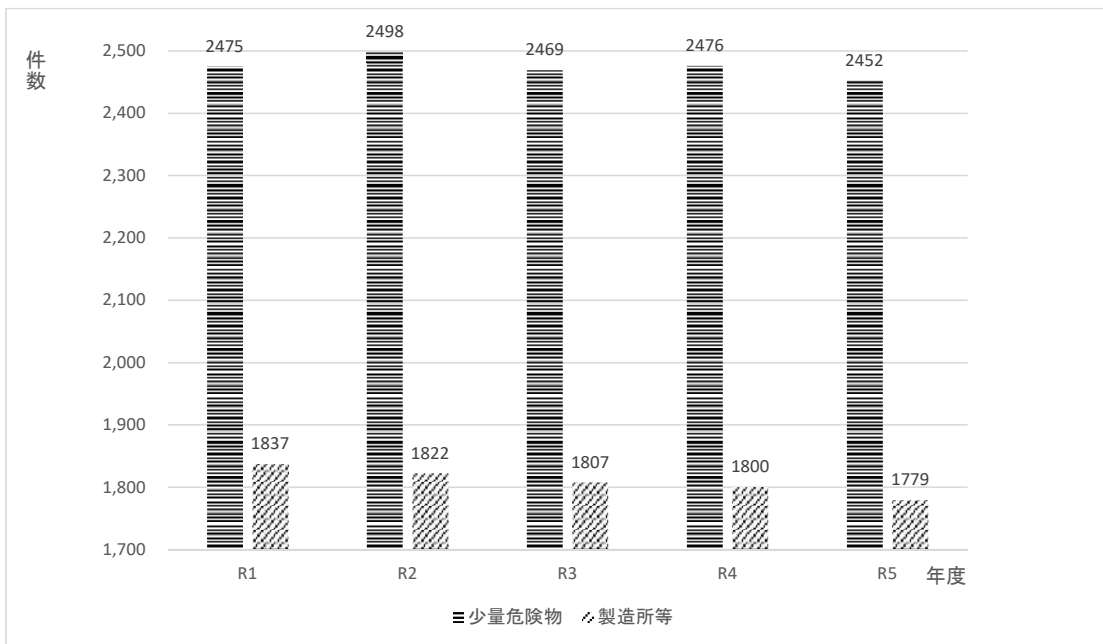
()内は、吉備中央町分の内数

(3) 危険物関係事務処理及び施設推移状況(吉備中央町を含む)

① 過去5年間の危険物製造所等許可・完成検査・タンク検査比較(少量危険物タンク含む)



② 過去5年間の危険物製造所施設数比較



(4) 危険物事故件数

R5.4.1～R6.3.31

施設区分		許可施設			少量危険物施設		
事故種別	合計	爆発・火災	漏油	その他	爆発・火災	漏油	その他
件数	7 (0)	0 (0)	4 (0)	3 (0)	0 (0)	0 (0)	0 (0)

()内は、吉備中央町分の内数

(5) 危険物関係特別立入検査実施状況

R5.4.1～R6.3.31

実施行事	合計	北署	西署	中署	東署	南署
危険物運搬移送特別立入検査件数	9 (1)	8	1 (1)	0	0	0
灯油販売関係特別立入検査件数	182 (12)	24	21 (12)	34	64	39
危険物安全週間特別立入検査件数	74 (6)	19	15 (6)	11	12	17

()内は、吉備中央町分の内数

(6) 危険物関係定期立入検査実施状況

R5.4.1～R6.3.31

施設区分 署別	合計	貯蔵所									取扱所					計	少量 危険物		
		製 造 所	屋 内 貯 蔵 所	屋 外 タ ン ク 貯 蔵 所	屋 内 タ ン ク 貯 蔵 所	地 下 タ ン ク 貯 蔵 所	簡 易 タ ン ク 貯 蔵 所	移 動 タ ン ク 貯 蔵 所	屋 外 貯 蔵 所	小 計	給 油 取 扱 所	一 般 取 扱 所	第 一 種 販 売 取 扱 所	第 二 種 販 売 取 扱 所	移 送 取 扱 所			小 計	
																			合計
合 計	立入検査件数	1,161	11	96	138	11	88	5	52	14	404	145	113	1	1	1	261	676	485
		(61)	(1)	(2)	(6)	(0)	(5)	(3)	(6)	(1)	(23)	(6)	(2)	(0)	(0)	(0)	(8)	(32)	(29)
	施設数	4,231	25	276	301	37	269	14	161	69	1,127	329	291	3	2	2	627	1,779	2,452
		(273)	(4)	(12)	(21)	(2)	(19)	(2)	(10)	(37)	(103)	(11)	(13)	(0)	(0)	(0)	(24)	(131)	(142)
	年間立入検査予定数	1,462	20	136	184	12	110	7	54	21	524	257	166	2	1	2	428	972	490
立入検査率(%)	79.4	55.0	70.6	75.0	91.7	80.0	71.4	96.3	66.7	77.1	56.4	68.1	50.0	100.0	50.0	61.0	69.5	98.9	
北 署	立入検査件数	192	4	17	12	3	23	1	9	4	69	29	17	1	1	0	48	121	71
	施設数	1,096	5	81	46	12	102	7	20	7	275	74	87	2	2	0	165	445	651
	年間立入検査予定数	353	2	39	21	4	35	4	7	1	111	62	46	1	1	0	110	223	130
	立入検査率(%)	54.4	200.0	43.6	57.1	75.0	65.7	25.0	128.6	400.0	62.2	46.8	37.0	100.0	100.0	0.0	43.6	54.3	54.5
西 署	立入検査件数	150	1	6	8	1	16	3	6	1	41	15	12	0	0	0	27	69	81
		(61)	(1)	(2)	(6)	(0)	(5)	(3)	(6)	(1)	(23)	(6)	(2)	(0)	(0)	(0)	(8)	(32)	(29)
	施設数	817	7	30	25	8	59	4	35	39	200	58	47	0	0	0	105	312	505
		(273)	(4)	(12)	(21)	(2)	(19)	(2)	(10)	(37)	(103)	(11)	(13)	(0)	(0)	(0)	(24)	(131)	(142)
	年間立入検査予定数	250	5	15	12	2	23	2	11	14	79	45	20	0	0	0	65	149	101
		(86)	(4)	(6)	(11)	(2)	(6)	(1)	(3)	(12)	(41)	(8)	(5)	(0)	(0)	(0)	(13)	(58)	(28)
立入検査率(%)	60.0	20.0	40.0	66.7	50.0	69.6	150.0	54.5	7.1	51.9	33.3	60.0	0.0	0.0	0.0	41.5	46.3	80.2	
	(70.6)	(25.0)	(33.3)	(54.5)	(0.0)	(83.3)	(300.0)	(200.0)	(8.3)	(152.2)	(135.0)	(33.3)	(0.0)	(0.0)	(0.0)	(61.5)	(55.2)	(103.6)	
中 署	立入検査件数	104	0	8	3	1	7	0	1	0	20	28	4	0	0	0	32	52	52
	施設数	373	1	21	16	2	27	0	20	1	87	50	13	0	0	0	63	151	222
	年間立入検査予定数	124	1	11	8	1	9	0	6	0	35	38	6	0	0	0	44	80	44
	立入検査率(%)	83.6	0.0	72.7	37.5	100.0	77.8	0.0	16.7	0.0	57.1	73.7	66.7	0.0	0.0	0.0	72.7	65.0	117.1
東 署	立入検査件数	379	2	29	28	4	28	0	32	5	126	46	27	0	0	1	74	202	177
	施設数	709	5	57	85	6	44	0	29	9	230	49	54	0	0	1	104	339	370
	年間立入検査予定数	275	5	28	52	2	27	0	11	2	122	42	31	0	0	1	74	201	74
	立入検査率(%)	137.8	40.0	103.6	53.8	200.0	103.7	0.0	290.9	250.0	103.3	109.5	87.1	0.0	0.0	100.0	100.0	100.5	239.2
南 署	立入検査件数	336	4	36	87	2	14	1	4	4	148	27	53	0	0	0	80	232	104
	施設数	1,236	7	87	129	9	37	3	57	13	335	98	90	1	0	1	190	532	704
	年間立入検査予定数	460	7	43	91	3	16	1	19	4	177	70	63	1	0	1	135	319	141
	立入検査率(%)	73.1	57.1	83.7	95.6	66.7	87.5	100.0	21.1	100.0	83.6	38.6	84.1	0.0	0.0	0.0	59.3	72.7	73.9

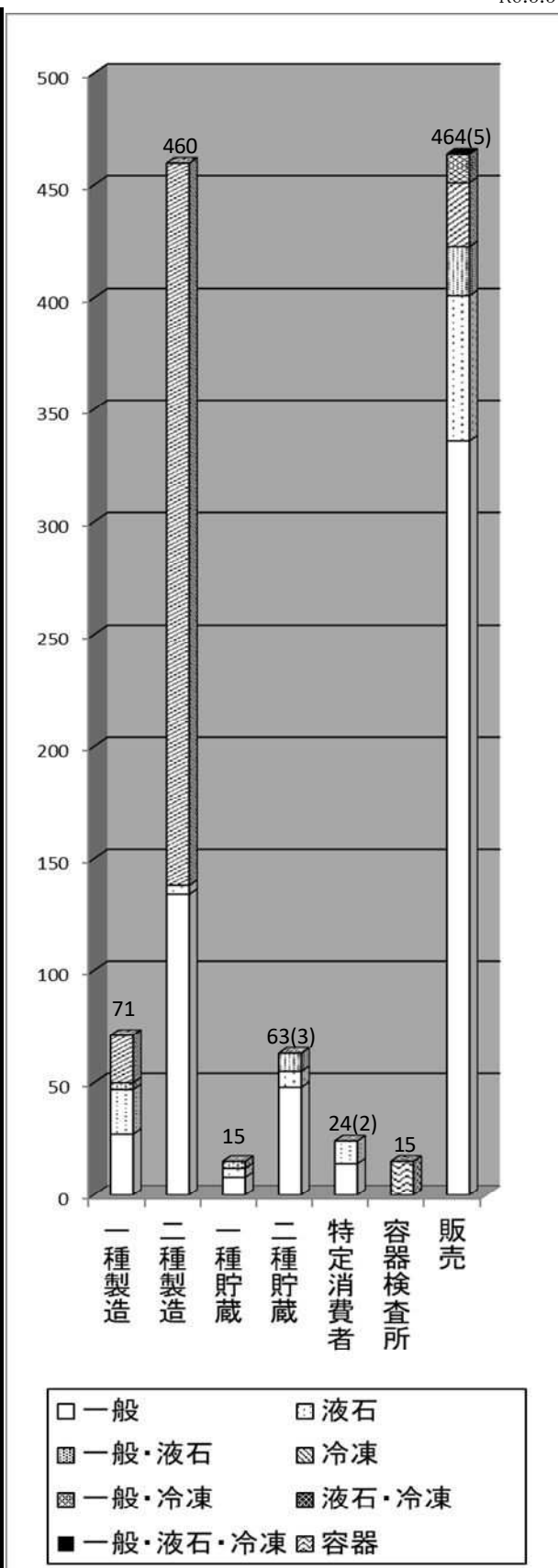
()内は、吉備中央町分の内数

4 高 圧 ガ ス

(1) 適用規則別高圧ガス施設数

R6.3.31

適用規則区分		施設数	
製造事業所	第一種	一般高圧ガス(一般則)	27
		液化石油ガス(液石則)	20
		一般・液石 規則適用	3
		冷凍(冷凍則)	21
		小 計	71
	第二種	一般高圧ガス(一般則)	134(3)
		液化石油ガス(液石則)	4
		一般・液石 規則適用	0
		冷凍(冷凍則)	322(5)
		小 計	460(8)
貯蔵所	第一種	一般高圧ガス(一般則)	8
		液化石油ガス(液石則)	4
		一般・液石 規則適用	3
		小 計	15
	第二種	一般高圧ガス(一般則)	48(1)
		液化石油ガス(液石則)	7(2)
		一般・液石 規則適用	8
		小 計	63(3)
特定消費者	一般高圧ガス(一般則)	14	
	液化石油ガス(液石則)	10(2)	
	一般・液石 規則適用	0	
	小 計	24(2)	
容 器 検 査 所		15	
販売事業所	一般高圧ガス(一般則)	336(5)	
	一般高圧ガス(液石則)	65	
	一般・液石 規則適用	22	
	冷凍(冷凍則)	28	
	一般・冷凍 規則適用	13	
	液石・冷凍 規則適用	0	
	一般・液石・冷凍 規則適用	0	
	小 計	464(5)	
合 計	1,112(18)		



()内は、吉備中央町分の内数

(2) 施設別高圧ガス一覧

R6.3.31

区 分	第一種製造所	第二種製造所 (在宅酸素を含む)
空 気	3	17
酸 素	8	65(2)
アセチレン	0	0
窒 素	20	39(1)
水 素	1	0
炭酸ガス	19	77
フ ロ ン	33	223(5)
アンモニア(合成)	14	37
塩 素	0	0
亜硫酸ガス	0	0
シアン化水素	0	0
酸化エチレン	0	0
クロルメチル	0	0
塩化ビニル	0	0
六フッ化硫黄	0	0
亜酸化窒素	0	0
天 然 ガ ス	3	0
石 油 精 製	0	0
エチレン(重合)	0	0
その他の石油化学	1	0
L P ガ ス	46	4
そ の 他	5	5
合 計	153	467(8)

区 分	2 0 2 4 / 3 / 3 1	第一種貯蔵所	第二種貯蔵所	
酸 素	45	6	16	
アセチレン	30	4	10	
水 素	23	3	9	
L P ガ ス	91	8	17(2)	
窒 素	67	5	44(1)	
炭酸ガス	118(1)	5	18	
フ ロ ン	258(3)	1	5	
アルゴン	35	1	12	
塩 素	15	0	1	
アンモニア	21	1	2	
硫化水素	5	0	1	
エチレン	15	3	5	
天然ガス(メタン)	16	0	1	
一酸化炭素	12	1	2	
特殊高圧ガス	モノシラン	5	0	0
	ジシラン	4	0	0
	ホスフィン	6	0	0
	ジボラン	5	0	0
	モノゲルマン	2	0	0
	アルシン	5	0	0
セレン化水素	5	0	0	
小 計	32	0	0	
そ の 他	240(1)	14	60	
合 計	1,023(5)	52	203(3)	

区 分	特定高圧ガス消費	
酸 素	12	
水 素	0	
L P ガ ス	10(2)	
窒 素	0	
塩 素	1	
アンモニア	2	
天然ガス(メタン)	0	
特殊高圧ガス	モノシラン	0
	ジシラン	0
	ホスフィン	0
	ジボラン	0
	モノゲルマン	0
	アルシン	0
	セレン化水素	0
小 計	0	
合 計	25(2)	

()内は、吉備中央町分の内数

(3) 高圧ガス関係申請・届出件数

R5.4.1～R6.3.31

許可届出区分	許 可				届 出									
	製造		貯蔵		製造		貯蔵		販売		特定消費		容器検査	
新規変更区分	新規	変更	新規	変更	新規	変更	新規	変更	新規	変更	新規	変更	新規	更新
一般高圧ガス(一般則)	0	3	0	0	6	3	0	1	14	2	0	0		
液化石油ガス(液石則)	0	9	0	0	0	0	0	0	1	0	0	0		
冷凍(冷凍則)	0	3			10	6			0	0				
容器(容器則)													1	1
その他*	0	1	0	0	1	0	0	0	1	0	0	0	0	2
合 計	0	16	0	0	17	9	0	1	16	2	0	0	1	3

* 製造、貯蔵、特定消費の場合は一般・液石の両規則適用施設を示す。
 販売の場合は一般・液石・冷凍の内、複数規則適用施設を示す。
 容器、国際容器に係るものは容器・国際の両規則適用施設若しくは国際容器則のみの適用を示す。

(4) 高圧ガスの事故発生状況

R5.4.1～R6.3.31

事故種別	爆発	火災	噴出漏洩	破裂破壊	喪失盗難	合計
件 数	0(0)	0(0)	0(0)	0(0)	0(0)	0(0)

()内は、吉備中央町分の内数

5 火薬類

(1) 施設及び消費場所数

R6.3.31

種別		件数	北署	西署	中署	東署	南署
製造	煙火製造所	1		1			
販売	競技用紙雷管のみ	6	5			1	
	上記以外	6	3	3			
貯蔵	火薬庫	13	5	8			
	庫外貯蔵	27	17	5	1	1	3
消費	採(砕)石場の消費	7	3	4			

(2) 申請・届出・立入検査数等(煙火の消費許可申請除く)

R5.4.1～R6.3.31

種別	件数
申請等	25
届出	26
報告	50
庫外指示願	21
保安検査	8
立入検査	19

(3) 煙火の消費件数

R5.4.1～R6.3.31

件数	北署	西署	中署	東署	南署
49 (16)	8	26(16)	5	5	5

()内は、吉備中央町分の内数

(4) 火薬類の事故発生状況

R5.4.1～R6.3.31

事故種別	製造	消費	運搬	貯蔵	その他	合計
件数	0	1(0)	0	0	0	1(0)

()内は、吉備中央町分の内数

6 L P ガ ス

(1) 販売事業者数・保安機関数等

R5.4.1～R6.3.31

販売事業者				貯蔵施設 (許可)	特定 供給設備 (許可)	特定 設備工事 事業者
合計	ゴールド 認定 事業者 (第一号)	シルバー 認定 事業者 (第二号)	一般 販売 事業者			
34	5	0	29	5	7	263

保安機関			充てん設備 (バルク ローリー)
合計	保安業務 のみ	販売業務と 兼務	
32	1	31	26(0)

()内は、吉備中央町分の内数

(2) LPガスの事故発生状況

R5.4.1～R6.3.31

事故種別	漏えい・ 噴出	漏えい 爆発	漏えい 火災	中毒・ 酸欠	喪失・ 盗難	破裂・ 破壊等 その他	合計
件数	1(0)	1(0)	1(0)	0(0)	1(0)	0(0)	4(0)

()内は、吉備中央町分の内数

(3) LPガス関係申請・届出件数

()内は、吉備中央町分の内数

R5.4.1～R6.3.31

登録	液化石油ガス販売事業登録申請	0
	液化石油ガス販売事業者登録簿 謄本交付(閲覧)請求	0
認定	液化石油ガス販売事業者認定申請	0
	保安機関認定申請	0
	保安機関認定更新申請	13
認可	一般消費者等の数の増加認可申請	0
	保安業務規程認可申請	0
	保安業務規程変更認可申請	8
許可	貯蔵施設等設置許可申請	0
	防火管理計画(意見書交付申請)	0
	貯蔵施設等変更許可申請	0(0)
	充てん設備許可申請	2(0)
	充てん設備変更許可申請	0(0)
検査	貯蔵施設等完成検査申請	0
	充てん設備完成検査申請	2(0)
	充てん設備保安検査申請	6(0)
届出	登録行政庁変更届	0
	液化石油ガス販売所等変更届	3
	液化石油ガス販売事業承継届(甲)	0
	液化石油ガス販売事業承継届(乙)	0
	業務主任者等選任(解任)届	8
	液化石油ガス販売事業者廃止届	2
	一般消費者等の数の減少届	0
	認定行政庁変更届	0
	保安機関変更届	1
	保安機関承継届(甲)	0
	保安機関承継届(乙)	0
	保安業務廃止届	2

届出	貯蔵施設等変更届	0
	貯蔵施設等完成検査受験届	0
	貯蔵施設等完成検査結果報告	0
	充てん設備変更届	6(0)
	充てん設備完成検査受検届	0(0)
	充てん設備完成検査結果報告	0(0)
	充てん設備の使用休止届	0(0)
	充てん設備保安検査受検届	18(0)
	充てん設備保安検査結果報告	19(0)
	液化石油ガス設備工事届	30(0)
	特定液化石油ガス設備工事事業開始届	2
	特定液化石油ガス設備工事事業変更届	21
	特定液化石油ガス設備工事事業廃止届	3
	液化石油ガス販売事業報告	36
	保安業務実施状況報告	34
	充てん事業者報告 規則132条関係	4
認定液化石油ガス販売事業者状況報告	5	
認定液化石油ガス販売事業者承継状況報告	0	
その他	事故届	4(0)
	貯蔵施設の廃止	0
	その他	1(0)

登録	0	件
認定	13	件
認可	8	件
許可	2(0)	件
検査	8(0)	件
届出	194(0)	件
その他	5(0)	件

7 火災統計

(1) 火災概況

R5.1.1～R5.12.31

出火件数	203 件	〈12件〉
建物火災	102 件	〈6件〉
林野火災	16 件	〈-件〉
車両火災	18 件	〈2件〉
船舶火災	- 件	〈-件〉
航空機火災	- 件	〈-件〉
その他の火災	67 件	〈4件〉
焼損棟数	154 棟	〈12棟〉
り災世帯数	95 世帯	〈3世帯〉
り災人員	207 人	〈5人〉
死者	13 人	〈1人〉
負傷者	34 人	〈1人〉
建物の焼損床面積	5,926 m ²	〈438m ² 〉
建物の焼損表面積	323 m ²	〈3m ² 〉
林野の焼損面積	1,131 a	〈-a〉
損害額	344,042 千円	〈48,908千円〉
建物火災1件当たりの焼損床面積	58.1 m ²	〈73m ² 〉
建物火災1件当たりの焼損表面積	3.2 m ²	〈0.5m ² 〉
火災1件当たりの損害額	1,695 千円	〈4,076千円〉
人口1人当たりの損害額	474 円	〈4,769円〉
出火件数の多い月	3月	(29件)
出火件数の多い曜日	木曜日	(39件)
出火件数の多い時間	12～14時 14～16時	(33件)
出火件数の多い日	3月9日、11月4日、12月1日 (各4件)	
1日平均の出火件数	0.56 件	
人口1万人当たりの出火件数	2.8 件	〈11.7件〉
人口〈12月末〉	725,522 人	〈10,256人〉

〈 〉内は、吉備中央町分の内数

(2) 過去10年間に於ける火災状況

年 別	H26	H27	H28	H29	H30	R1	R2	R3	R4	R5	
出 火 件 数	230 <15>	187 <10>	175 <16>	243 <15>	182 <16>	200 <15>	183 <18>	193 <13>	165 <12>	203 <12>	
建 物 火 災	116 <2>	113 <5>	98 <6>	119 <5>	92 <4>	113 <4>	97 <5>	95 <2>	84 <4>	102 <6>	
林 野 火 災	8 <5>	4 <1>	7 <4>	9 <5>	11 <6>	11 <1>	12 <4>	15 <3>	9 <2>	16 -	
車 両 火 災	33 <2>	14 -	19 <2>	23 -	21 <1>	21 <5>	19 <2>	27 <2>	20 -	18 <2>	
船 舶 火 災	-	-	-	-	1 -	-	-	-	-	-	
航 空 機 火 災	-	-	-	-	-	-	-	-	-	-	
そ の 他 の 火 災	73 <6>	56 <4>	51 <4>	92 <5>	57 <5>	55 <5>	55 <7>	56 <6>	52 <6>	67 <4>	
焼 損 棟 数	156 <2>	159 <7>	163 <9>	180 <9>	156 <10>	186 <5>	153 <9>	156 <3>	126 <7>	154 <12>	
り 災 世 帯 数	97 <2>	89 <3>	105 <4>	138 <2>	98 <5>	115 <1>	93 <4>	113 <1>	59 <2>	95 <3>	
り 災 人 員	230 <3>	222 <10>	253 <6>	304 <4>	215 <13>	222 <2>	220 <14>	223 <16>	120 <3>	207 <5>	
死 者	3 -	14 -	8 -	11[2] -	7 <2>	8[2] -	9[1] <1>	11[3] <1>	4 <1>	13[2] <1>	
負 傷 者	39 <2>	31 -	32 <5>	33 -	32 <6>	31 <3>	22 <1>	37 <1>	31 <4>	34 <1>	
焼 損 面 積	建物床(m ²)	4,506 <288>	4,261 <220>	6,100 <499>	4,409 <283>	5,513 <727>	5,401 <678>	6,548 <413>	4,154 <300>	4,747 <109>	5,926 <438>
	建物表(m ²)	544 <1>	328 <3>	577 <1>	398 <21>	337 <132>	497 -	357 <102>	587 -	242 <32>	323 <3>
	林野(a)	189 <171>	9 <2>	58 <55>	95 <33>	122 <72>	151 <17>	102 <67>	232 <16>	98 <76>	1,131 -
損 害 額 (千 円)	256,016 <14,788>	412,083 <11,749>	434,139 <21,543>	335,745 <6,194>	338,038 <19,490>	444,838 <42,286>	291,948 <28,800>	334,526 <44,051>	274,025 <6,059>	344,042 <48,908>	
人 口 (1 2 月 末)	718,470 <12,443>	720,171 <12,267>	720,919 <12,133>	721,608 <11,479>	721,645 <11,530>	721,348 <10,833>	731,035 <10,566>	731,744 <10,595>	729,056 <10,418>	725,522 <10,256>	
人 口 1 万 人 当 た り の 出 火 件 数	3.2 <12.1>	2.6 <8.2>	2.4 <13.2>	3.4 <13.1>	2.5 <13.9>	2.8 <13.8>	2.5 <17.0>	2.6 <12.3>	2.3 <11.5>	2.8 <11.7>	
建 物 火 災 1 件 当 た り の 焼 損 床 面 積 (m ²)	38.8 <144.0>	37.7 <44.0>	62.2 <83.2>	37.1 <56.6>	59.9 <181.8>	47.8 <169.5>	67.5 <82.6>	43.7 <150.0>	56.5 <27.3>	58.1 <73.0>	
建 物 火 災 1 件 当 た り の 焼 損 表 面 積 (m ²)	4.7 <0.5>	2.9 <0.6>	5.9 <0.2>	3.3 <4.2>	3.7 <33.0>	4.4 -	3.7 <20.4>	6.2 -	2.9 <8.0>	3.2 <0.5>	
1 日 平 均 出 火 件 数	0.6	0.5	0.5	0.7	0.5	0.6	0.5	0.5	0.5	0.6	

[]内は、放火自殺の内数 < >内は、吉備中央町分の内数

(3) 四季別火災状況

R5.1.1～R5.12.31

区分 四季	出火件数		焼 損 面 積						損 害 額	
			建 物				林 野			
	(件)	%	床 面 積		表 面 積				(a)	%
			(㎡)	%	(㎡)	%				
計	203	100.0	5,926	100.0	323	100.0	1,131	100.0	344,042	100.0
	<12>	<5.9>	<438>	<7.4>	<3>	<0.9>	-	-	<48,908>	<14.2>
春 (3～5月)	55	27.1	1,389	23.4	43	13.3	1,107	97.9	121,110	35.3
夏 (6～8月)	34	16.7	1,608	27.1	178	55.1	1	0.1	81,333	23.6
秋 (9～11月)	48	23.6	1,474	24.9	2	0.6	8	0.7	60,970	17.7
冬 (12～2月)	66	32.6	1,455	24.6	100	31.0	15	1.3	80,629	23.4

<>内は、吉備中央町分の内数

(4)-1 月別火災状況

R5.1.1~R5.12.31

区分 月別	出火件数							焼損棟数					り災世帯				り 災 人 員	死 者				負 傷 者				焼 損 面 積						焼 損 数			
	建 物 火 災	林 野 火 災	車 両 火 災	船 舶 火 災	航 空 機 火 災	そ の 他 の 火 災	計		全 焼	半 焼	部 分 焼	ぼ や	計	全 損	半 損	小 損		計	消 防 吏 員	消 防 団 員	そ の 他	計	消 防 吏 員	消 防 団 員	そ の 他	計	建 物				林 野		車 両 (台)	船 舶 (隻)	航 空 機 (機)
							(件)	%																			床 面 積 (㎡)	%	表 面 積 (㎡)	%	(a)	%			
計	102	16	18	-	-	67	203	100.0	38	11	39	66	154	28	3	64	95	207	-	-	13	13	2	3	29	34	5,926	100.0	323	100.0	1,131	100.0	25	-	-
1	7	1	2	-	-	11	21	10.3	-	-	3	4	7	-	-	6	6	12	-	-	-	-	-	-	8	8	28	0.5	1	0.3	4	0.4	2	-	-
2	9	2	2	-	-	6	19	9.4	5	1	4	5	15	5	-	5	10	23	-	-	2	2	-	-	4	4	980	16.5	76	23.5	9	0.8	4	-	-
3	8	5	2	-	-	14	29	14.3	3	-	6	5	14	2	-	6	8	17	-	-	2	2	1	2	4	7	298	5.0	27	8.4	1,014	89.6	3	-	-
4	10	2	-	-	-	5	17	8.4	4	1	4	6	15	1	1	3	5	10	-	-	-	-	-	-	2	2	768	12.9	14	4.3	93	8.2	-	-	-
5	5	-	1	-	-	3	9	4.4	2	-	2	3	7	1	-	2	3	5	-	-	1	1	-	-	-	-	323	5.5	2	0.6	-	-	1	-	-
6	9	-	-	-	-	2	11	5.4	5	1	2	7	15	2	-	3	5	18	-	-	-	-	1	1	3	5	675	11.4	142	44.1	-	-	-	-	-
7	4	-	3	-	-	3	10	4.9	-	1	3	-	4	1	-	1	2	2	-	-	1	1	-	-	-	-	282	4.8	3	0.9	-	-	4	-	-
8	8	1	2	-	-	2	13	6.4	3	2	4	6	15	3	-	6	9	15	-	-	1	1	-	-	2	2	651	11.0	33	10.2	1	0.1	2	-	-
9	10	-	2	-	-	3	15	7.4	1	1	5	7	14	3	-	7	10	21	-	-	4	4	-	-	1	1	152	2.6	-	-	-	-	2	-	-
10	8	3	1	-	-	7	19	9.4	7	1	-	9	17	4	1	7	12	26	-	-	-	-	-	-	-	-	985	16.6	2	0.6	8	0.7	4	-	-
11	6	-	3	-	-	5	14	6.9	3	-	1	2	6	2	-	1	3	8	-	-	-	-	-	-	1	1	337	5.7	-	-	-	-	3	-	-
12	18	2	-	-	-	6	26	12.8	5	3	5	12	25	4	1	17	22	50	-	-	2	2	-	-	4	4	447	7.5	23	7.1	2	0.2	-	-	-

(4)-2 月別火災状況

R5.1.1～R5.12.31

区分 月別	損 害 額 (千 円)							計	%
	建 物 火 災	林 野 火 災	車 両 火 災	船 舶 火 災	航 空 機 火 災	そ の 他 の 火 災			
計	332,759	-	7,071	-	-	4,212	344,042	100.0	
1	3,363	-	205	-	-	12	3,580	1.0	
2	53,766	-	729	-	-	436	54,931	16.1	
3	47,469	-	1,770	-	-	454	49,693	14.4	
4	32,588	-	-	-	-	2,348	34,936	10.2	
5	36,404	-	75	-	-	2	36,481	10.6	
6	17,841	-	-	-	-	389	18,230	5.3	
7	12,638	-	740	-	-	39	13,417	3.9	
8	47,941	-	1,504	-	-	241	49,686	14.4	
9	19,361	-	1,633	-	-	6	21,000	6.1	
10	32,551	-	312	-	-	225	33,088	9.6	
11	6,759	-	103	-	-	20	6,882	2.0	
12	22,078	-	-	-	-	40	22,118	6.4	

(5) 曜日別火災状況

R5.1.1~R5.12.31

区分 曜日別	出火件数						焼損面積						損害額	
			建物		林野		建物				林野			
	(件)	%	(件)	%	(件)	%	床面積		表面積		(a)	%	(千円)	%
							(㎡)	%	(㎡)	%				
計	203	100.0	102	100.0	16	100.0	5,926	100.0	323	100.0	1,131	100.0	344,042	100.0
日	25	12.3	14	13.7	3	18.8	906	15.3	120	37.2	5	0.4	51,718	15.1
月	33	16.3	15	14.7	4	24.8	929	15.7	3	0.9	81	7.2	75,414	21.9
火	21	10.3	10	9.8	1	6.3	541	9.1	118	36.5	1	0.1	16,306	4.8
水	33	16.3	17	16.7	-	-	797	13.4	31	9.6	12	1.1	36,559	10.6
木	39	19.2	20	19.6	3	18.8	910	15.4	17	5.3	7	0.6	36,227	10.5
金	26	12.8	17	16.7	2	12.5	1,151	19.4	12	3.7	8	0.7	74,029	21.5
土	26	12.8	9	8.8	3	18.8	692	11.7	22	6.8	1,017	89.9	53,789	15.6
不明	-	-	-	-	-	-	-	-	-	-	-	-	-	-

(6) 時間帯別火災状況

R5.1.1～R5.12.31

区分 時間帯別	出火件数						焼損面積						損害額	
			建物		林野		建物				林野			
	(件)	%	(件)	%	(件)	%	床面積		表面積		林野		(千円)	%
							(㎡)	%	(㎡)	%	(a)	%		
計	203	100.0	102	100.0	16	100.0	5,926	100.0	323	100.0	1,131	100.0	344,042	100.0
0～2	5	2.5	5	4.9	-	-	546	9.2	78	24.1	-	-	39,768	11.6
2～4	7	3.4	3	2.9	-	-	59	1.0	-	-	-	-	3,471	1.0
4～6	11	5.4	9	8.8	-	-	972	16.5	30	9.3	-	-	51,365	14.9
6～8	10	4.9	7	6.9	-	-	275	4.6	4	1.2	-	-	11,859	3.4
8～10	6	3.0	5	4.9	1	6.3	53	0.9	2	0.6	-	-	3,462	1.0
10～12	23	11.2	12	11.8	4	25.0	203	3.4	48	14.9	10	0.9	8,544	2.5
12～14	33	16.3	8	7.8	6	37.4	636	10.7	2	0.6	109	9.6	38,603	11.2
14～16	33	16.3	10	9.8	2	12.5	808	13.6	15	4.6	997	88.2	76,684	22.3
16～18	32	15.8	16	15.7	2	12.5	1,399	23.7	126	39.1	14	1.2	68,259	19.8
18～20	17	8.4	6	5.9	-	-	553	9.3	-	-	-	-	23,576	6.9
20～22	15	7.4	14	13.7	1	6.3	314	5.3	18	5.6	1	0.1	16,479	4.8
22～24	7	3.4	6	5.9	-	-	108	1.8	-	-	-	-	1,730	0.5
不明	4	2.0	1	1.0	-	-	-	-	-	-	-	-	242	0.1

(7) 覚知方法別火災状況

R5.1.1～R5.12.31

区分 覚知方法	出火件数		焼 損 面 積						損 害 額	
			建 物				林 野			
	(件)	%	床 面 積		表 面 積				(a)	%
			(㎡)	%	(㎡)	%				
計	203	100.0	5,926	100.0	323	100.0	1,131	100.0	344,042	100.0
119番(固定電話)	33	16.3	1,158	19.5	13	4.0	15	1.3	58,665	17.1
119番(携帯電話)	125	61.5	4,387	74.1	304	94.1	1,105	97.7	261,879	76.1
加入電話(固定電話)	1	0.5	304	5.1	-	-	-	-	14,756	4.3
加入電話(携帯電話)	2	1.0	-	-	-	-	8	0.7	-	-
警 察 電 話	4	2.0	40	0.7	-	-	-	-	3,549	1.0
駆け付け通報	-	-	-	-	-	-	-	-	-	-
事後聞知	36	17.7	37	0.6	6	1.9	-	-	5,192	1.5
そ の 他	2	1.0	-	-	-	-	3	0.3	1	0.0

(8)全火災・建物用途別・原因別火災状況

R5.1.1~R5.12.31

原因 火災種別 (用途等)		小計	たき火	放火	たばこ	焼却炉	電気機器	こんろ	火入れ	電灯・電話等の配線	配線器具	排気管	放火の疑い	ストーブ	電気装置	マッチ・ライター	灯火	取灰	煙突・煙道	火あそび	溶接機・切断機	炉	かまど	風呂かまど	こたつ	ポイラー	内燃機関	衝突の火花	その他	不明・調査中	
建 物 火 災	住 宅	62	1	6	10	0	5	6	0	1	5	0	1	5	0	3	3	1	0	0	0	0	0	0	0	0	0	0	5	10	
	一般	41	1	3	4		3	2			5		1	4		2	3	1											4	8	
	併用	4					1	2																						1	
	共同	17		3	6		1	2		1				1		1													1	1	
	劇場・映画館	0																													
	公会堂・集会場	0																													
	キャバレー等	0																													
	遊技場	0																													
	性風俗施設	0																													
	カラオケボックス等	0																													
	料理店	0																													
	飲食店	3						1																						2	
	物品販売店舗	1								1																					
	旅館・ホテル	1		1																											
	病院・診療所	0																													
	グループホーム等	2					1			1																					
	社会福祉施設 (通所施設等)	0																													
	幼稚園・特別支援学校	0																													
	学校	0																													
	図書館等	0																													
	特殊浴場	0																													
	公衆浴場	0																													
	停車場等	0																													
	神社・寺院等	1						1																							
	工場・作業場	8				1	2				1				2				1											1	
	スタジオ	0																													
	駐車場等	1							1																						
	航空機格納庫	0																													
	倉庫	12	2	1	1	4			1	1																				1	1
	事務所等	2		1																										1	
	複合用途(特定)	9		1	1		1	2		1	2				1																
	複合用途(非特定)	0																													
	地下街	0																													
準地下街	0																														
文化財	0																														
アーケード	0																														
その他	0																														
小計	102	3	10	12	5	9	10	2	5	8	0	1	5	3	3	3	3	1	1	0	0	0	0	0	0	0	0	10	11		
林野火災	16	12			1			1					2																		
車両火災	18		2					1			5			1			1												5	3	
船舶火災	0																														
航空機火災	0																														
その他の火災	67	24	9	3	6	2		5	3		1	3			1	1			1	1									7		
合計	203	39	21	15	12	11	10	9	8	8	6	6	6	5	4	4	4	2	1	1	1	0	0	0	0	0	0	22	14		

(9)-1 火災による死傷者の状況

[火災種別ごとの死傷者数]

R5.1.1～R5.12.31

区 分	合 計	建物火災								林 野 火 災	車 両 火 災	船 舶 火 災	そ の 他 の 火 災
		計	住 宅	併 用 住 宅	共 同 住 宅	飲 食 店	作 業 場	複 合 用 途	そ の 他				
死者合計 (爆発除く)	13 <1>	10	6 <1>	-	4	-	-	-	-	1	1	-	1
0～5歳	-	-	-	-	-	-	-	-	-	-	-	-	-
6～64歳	4	4	1	-	3	-	-	-	-	-	-	-	-
65歳～	9 <1>	6	5 <1>	-	1	-	-	-	-	1	1	-	1
負傷者 (爆発除く)	34 <1>	25	8	-	11	1	-	1	4 <1>	4	-	-	5
爆 発	死 者	-	-	-	-	-	-	-	-	-	-	-	-
	負 傷 者	-	-	-	-	-	-	-	-	-	-	-	-

< >内は、吉備中央町分の内数

[火災による死者の発生した経過]

R5.1.1～R5.12.31

区 分	合 計	死者の発生した経過					
		逃 げ 遅 れ	出 火 後 再 進 入	着 衣 着 火	放 火 自 殺	放 火 自 殺 者 の 卷 添 等	そ の 他
合計 (爆発除く)	13 <1>	3	-	2 <1>	2	2	4
死者 (0～5歳)	-	-	-	-	-	-	-
死者 (6～64歳)	4	1	-	-	1	1	1
死者 (65歳～)	9	2	-	2 <1>	1	1	3
爆発死者	-	-	-	-	-	-	-

< >内は、吉備中央町分の内数

(9)-2 火災による死傷者の状況

[死傷者数の推移]

区 分	令和元年		令和2年		令和3年		令和4年		令和5年	
	死者	負傷者	死者	負傷者	死者	負傷者	死者	負傷者	死者	負傷者
建物火災	8	23	6	20	11	28	3	20	10	25
住宅火災	8	17	4	11	10	23	3	14	10	19
林野火災	-	1	-	-	-	3	1	2	1	4
車両火災	-	3	1	1	-	1	-	2	1	-
船舶火災	-	-	-	-	-	-	-	-	-	-
航空機火災	-	-	-	-	-	-	-	-	-	-
その他の火災	-	4	2	1	-	5	-	7	1	5
合 計	8	31	9	22	11	37	4	31	13	34

[火災による負傷者の受傷時の状況及び受傷原因]

R5.1.1~R5.12.31

区 分	0 歳 ~ 5 歳						6 歳 ~ 64 歳						65 歳 ~						合 計
	消火中	避難中	就寝中	作業中	その他	小計	消火中	避難中	就寝中	作業中	その他	小計	消火中	避難中	就寝中	作業中	その他	小計	
火災にあおられる ・ 高温の物質に接触	-	-	-	-	-	0	3	-	-	2	1	6	3	-	-	2	-	5	11
煙を吸う	-	3	-	-	-	3	1	3	-	-	3	7	-	1	-	-	1	2	12
飛散物、擦過	-	-	-	-	-	0	1	-	-	-	1	2	-	-	-	-	-	0	2
放射熱	-	-	-	-	-	0	-	-	-	-	-	0	3	-	-	-	-	3	3
飛び降り	-	-	-	-	-	0	-	-	-	-	-	0	-	-	-	-	-	0	0
その他	-	-	-	-	-	0	4	1	-	-	-	5	-	1	-	-	-	1	6
合計	0	3	0	0	0	3	9	4	0	2	5	20	6	2	0	2	1	11	34

[死傷者の発生した火災原因]

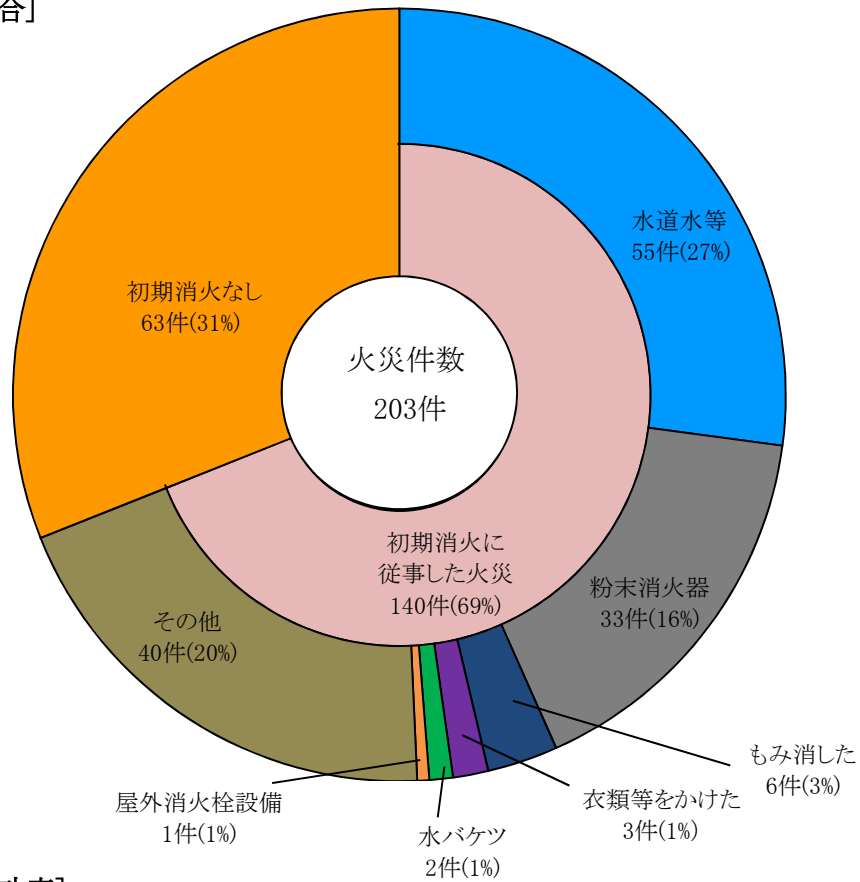
R5.1.1~R5.12.31

火災原因	死者数	負傷者数
たばこ	1	1
こんろ		1
焼却炉		2
ストーブ		2
煙突・煙道		1
電気機器		2
電気装置		1
マッチ・ライター		6
灯火		2
たき火	2	8
火入れ	1	1
放火	4	4
その他		1
不明・調査中	5	2
合計	13	34

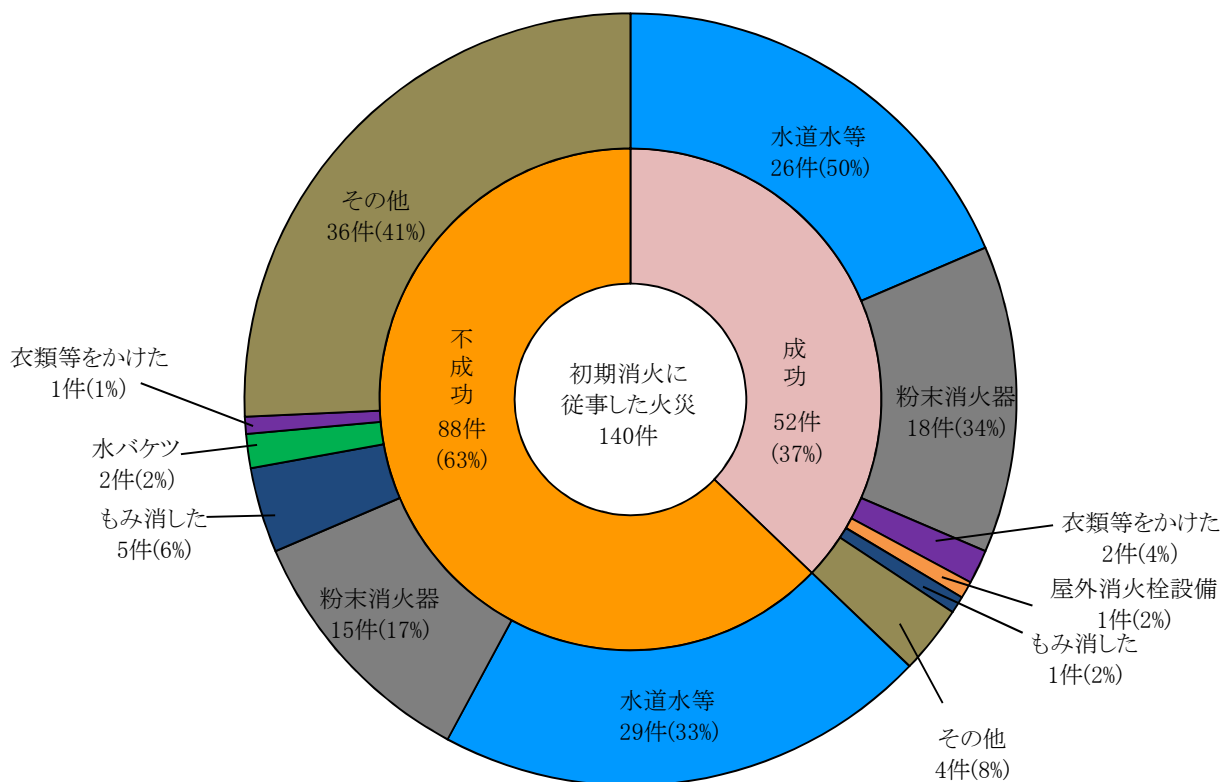
(10) 初期消火活動状況

R5.1.1～R5.12.31

[初期消火の割合]



[初期消火の成功率]



(11) 主な火災状況

(死者の生じた火災, 損害額2,000万円以上の火災, 建物焼損面積500㎡以上の火災, 林野焼損面積100a以上の火災)

R5.1.1～R5.12.31

区分 番号	火災 種別	出 火 場 所	覚 知 日 時	火 元 の 用 途	死 者	負 傷 者	損害額2,000 万円以上の 火災	建物焼損面 積500㎡以 上の火災	林野焼損面 積100a以上 の火災	備 考
1	建物	中区東川原	2/5 1:14	住宅	2		該当	該当		
2	建物	南区西紅陽台一丁目	3/10 14:15	住宅	1		該当			
3	林野	東区瀬戸町寺地	3/11 14:16	普通林					該当	
4	林野	北区栗井	3/16 14:26	山林	1					
5	車両	中区沖元	5/1 8:43	乗用自動車	1					
6	建物	北区津寺	5/22 4:36	住宅		3	該当			
7	建物	南区藤田	7/20 14:54	住宅	1					
8	建物	吉備中央町竹荘	8/12 16:42	住宅	1		該当			
9	建物	北区南方五丁目	9/11 13:50	共同住宅	3					
10	その他	南区藤田	9/28 17:58	衣類	1					
11	建物	中区神下	12/1 21:00	共同住宅	1					
12	建物	北区伊島町二丁目	12/16 21:06	住宅	1					

(12)-1 署所別火災状況

R5.1.1~R5.12.31

署所	区分	出火件数							焼損棟数								り災世帯数				り				死者				負傷者			
		建物 火災	林野 火災	車両 火災	船舶 火災	航空機 火災	その他の 火災	計	火元				類焼				計	全 損	半 損	小 損	計	災 人員	消 防 吏 員	消 防 団 員	そ の 他	計	消 防 吏 員	消 防 団 員	そ の 他	計		
									全 焼	半 焼	部 分 焼	ぼ や	全 焼	半 焼	部 分 焼	ぼ や																
合計		102	16	18	-	-	67	203	28	8	23	43	10	3	16	23	154	28	3	64	95	207	-	-	13	13	2	3	29	34		
北 署	本署	11	-	-	-	-	7	18	-	-	4	7	-	-	-	1	12	1	-	4	5	6	-	-	-	-	-	-	2	2		
	番町	7	-	-	-	-	6	13	2	-	3	2	-	-	3	3	13	3	-	8	11	22	-	-	3	3	-	-	2	2		
	津高	4	1	-	-	-	3	8	3	-	-	1	2	-	2	-	8	2	-	2	4	7	-	-	-	-	-	-	1	1		
	御津	5	-	-	-	-	2	7	2	-	-	3	-	-	1	-	6	-	-	2	2	3	-	-	-	-	-	-	1	1		
	建部	1	-	-	-	-	2	3	1	-	-	-	-	-	-	-	1	-	-	-	-	-	-	-	-	-	-	-	1	1		
	今	3	-	-	-	-	1	4	-	1	1	1	-	-	-	-	3	-	-	1	1	2	-	-	-	-	-	-	1	1		
	合計		31	1	-	-	-	21	53	8	1	8	14	2	-	6	4	43	6	-	17	23	40	-	-	3	3	-	-	8	8	
西 署	本署	11	1	4	-	-	11	27	2	2	3	4	3	-	3	2	19	3	2	8	13	28	-	-	1	1	-	-	2	2		
	高松	8	6	2	-	-	4	20	3	-	2	3	1	-	-	1	10	2	-	2	4	8	-	-	1	1	-	-	2	2		
	吉備中央	6	-	2	-	-	4	12	3	-	1	2	2	1	1	2	12	1	-	2	3	5	-	-	1	1	-	-	1	1		
	合計		25	7	8	-	-	19	59	8	2	6	9	6	1	4	5	41	6	2	12	20	41	-	-	3	3	-	-	5	5	
中 署	本署	7	1	1	-	-	1	10	2	-	1	4	-	-	3	-	10	2	-	6	8	18	-	-	2	2	-	-	1	1		
	倉田	7	-	3	-	-	4	14	2	-	1	4	-	-	2	4	13	2	-	6	8	32	-	-	1	1	-	-	2	2		
	竜操	3	-	-	-	-	-	3	-	1	1	1	-	-	-	-	3	1	-	5	6	9	-	-	1	1	-	-	6	6		
	合計		17	1	4	-	-	5	27	4	1	3	9	-	-	5	4	26	5	-	17	22	59	-	-	4	4	-	-	9	9	
東 署	本署	3	-	1	-	-	5	9	2	-	-	1	1	1	-	3	8	3	-	2	5	13	-	-	-	-	-	1	1	2	4	
	上道	2	2	-	-	-	2	6	1	-	-	1	-	-	-	-	2	-	-	-	-	-	-	-	-	-	-	-	-	-		
	可知	2	-	-	-	-	-	2	1	-	-	1	-	-	-	1	3	1	-	1	2	2	-	-	-	-	-	-	-	-		
	瀬戸	4	2	1	-	-	4	11	1	1	1	1	-	-	-	-	4	1	1	1	3	9	-	-	-	-	1	2	1	4		
	合計		11	4	2	-	-	11	28	5	1	1	4	1	1	-	4	17	5	1	4	10	24	-	-	-	-	2	3	3	8	
南 署	本署	13	1	3	-	-	4	21	2	1	5	5	1	1	-	2	17	4	-	9	13	27	-	-	-	-	-	-	2	2		
	妹尾	4	1	-	-	-	4	9	-	2	-	2	-	-	-	1	5	1	-	3	4	8	-	-	2	2	-	-	2	2		
	灘崎	1	1	1	-	-	3	6	1	-	-	-	-	-	1	3	5	1	-	2	3	8	-	-	1	1	-	-	-	-		
	合計		18	3	4	-	-	11	36	3	3	5	7	1	1	1	6	27	6	-	14	20	43	-	-	3	3	-	-	4	4	

(12)-2 署所別火災状況

R5.1.1～R5.12.31

区分 署所	焼 損 面 積						焼 損 数			損 害 額 (千円)							
	建 物				林 野		車 両	船 舶	航 空 機	建 物 火 災	林 野 火 災	車 両 火 災	船 舶 火 災	航 空 機 火 災	そ の 他 の 火 災	合 計	
	床 面 積		表 面 積													%	%
	(m ²)	%	(m ²)	%	(a)	%	(台)	(隻)	(機)								
合 計	5,926	100.0	323	100.0	1,131	100.0	25	-	-	332,759	-	7,071	-	-	4,212	344,042	100.0
北 署	本 署	15	0.3	1	0.3	-	-	-	-	1,272	-	-	-	-	59	1,331	0.4
	番 町	196	3.3	6	1.9	-	-	-	-	16,484	-	-	-	-	12	16,496	4.8
	津 高	381	6.4	16	5.0	4	0.3	-	-	12,879	-	-	-	-	323	13,202	3.8
	御 津	220	3.7	4	1.2	12	1.1	-	-	5,321	-	-	-	-	70	5,391	1.6
	建 部	106	1.8	-	-	-	-	-	-	1,700	-	-	-	-	1	1,701	0.5
	今	23	0.4	2	0.6	-	-	-	-	5,741	-	-	-	-	-	5,741	1.7
	合 計	941	15.9	29	9.0	16	1.4	-	-	43,397	-	-	-	-	465	43,862	12.8
西 署	本 署	710	11.9	48	14.9	73	6.5	6	-	25,285	-	2,015	-	-	2,203	29,503	8.6
	高 松	667	11.3	2	0.6	39	3.4	2	-	51,600	-	1,670	-	-	77	53,347	15.5
	吉備中央	438	7.4	3	0.9	-	-	2	-	48,649	-	241	-	-	18	48,908	14.2
	合 計	1,815	30.6	53	16.4	112	9.9	10	-	125,534	-	3,926	-	-	2,298	131,758	38.3
中 署	本 署	588	9.9	76	23.5	1	0.1	1	-	43,293	-	76	-	-	-	43,369	12.6
	倉 田	390	6.6	28	8.7	-	-	4	-	12,154	-	166	-	-	138	12,458	3.6
	竜 操	33	0.6	-	-	-	-	-	-	4,512	-	-	-	-	-	4,512	1.3
	合 計	1,011	17.1	104	32.2	1	0.1	5	-	59,959	-	242	-	-	138	60,339	17.5
東 署	本 署	701	11.7	118	36.5	-	-	2	-	19,651	-	63	-	-	102	19,816	5.8
	上 道	16	0.3	-	-	3	0.3	-	-	1,960	-	-	-	-	-	1,960	0.6
	可 知	112	1.9	1	0.3	-	-	-	-	483	-	-	-	-	-	483	0.1
	瀬 戸	347	5.9	-	-	994	87.9	3	-	7,883	-	2,108	-	-	358	10,349	3.0
	合 計	1,176	19.8	119	36.8	997	88.2	5	-	29,977	-	2,171	-	-	460	32,608	9.5
南 署	本 署	397	6.7	7	2.2	1	0.1	3	-	14,075	-	612	-	-	438	15,125	4.4
	妹 尾	354	6.0	3	0.9	3	0.2	-	-	16,428	-	-	-	-	33	16,461	4.8
	灘 崎	232	3.9	8	2.5	1	0.1	2	-	43,389	-	120	-	-	380	43,889	12.7
	合 計	983	16.6	18	5.6	5	0.4	5	-	73,892	-	732	-	-	851	75,475	21.9