

警 防



新旧 救助工作車と特殊災害対策車

1 装 備

(1)車両等現勢表

R6.4.1

署 所 項目	総 数	消 防 局	航 空 隊	北消防署							西消防署				中消防署				東消防署				南消防署					
				本 署	番 町	津 高	御 津	建 部	今	小 計	本 署	高 松	吉 備 中	足 守	小 計	本 署	倉 田	竜 操	小 計	本 署	上 道	可 知	瀬 戸	小 計	本 署	妹 尾	灘 崎	小 計
総 数	115	14	2	19	4	3	2	2	2	32	12	2	3	1	18	10	3	2	15	11	2	2	2	17	13	2	2	17
司令車	1	1	-	-	-	-	-	-	-	-	-	-	-	-	-	-	-	-	-	-	-	-	-	-	-	-	-	-
指揮車	12	5	1	2	-	-	-	-	-	2	1	-	-	-	1	1	-	-	1	1	-	-	-	1	1	-	-	1
普通ポンプ車	19	-	-	1	1	1	1	1	1	6	1	1	1	-	3	1	1	1	3	1	1	1	1	4	1	1	1	3
非常用普通ポンプ車	5	-	-	1	-	-	-	-	-	1	1	-	-	-	1	1	-	-	1	1	-	-	-	1	1	-	-	1
水そう付ポンプ車	6	-	-	1	1	-	-	-	-	2	1	-	-	-	1	1	1	-	2	1	-	-	-	1	-	-	-	-
水そう車(10トン)	2	-	-	-	-	1	-	-	-	1	1	-	-	-	1	-	-	-	-	-	-	-	-	-	-	-	-	-
はしご車	4	-	-	1	-	-	-	-	-	1	1	-	-	-	1	-	-	-	-	1	-	-	-	1	1	-	-	1
化学車	1	-	-	-	-	-	-	-	-	-	-	-	-	-	-	-	-	-	-	-	-	-	-	-	1	-	-	1
小型化学車	1	-	-	-	-	-	-	-	-	-	-	-	-	-	-	-	-	-	-	-	-	-	-	1	-	-	1	
泡原液搬送車	1	-	-	-	-	-	-	-	-	-	-	-	-	-	-	-	-	-	-	-	-	-	-	1	-	-	1	
救助工作車	5	-	-	1	-	-	-	-	-	1	1	-	-	-	1	1	-	-	1	1	-	-	-	1	1	-	-	1
水難救助車	1	-	-	-	-	-	-	-	-	-	-	-	-	-	-	-	-	-	-	1	-	-	-	1	-	-	-	-
特別高度工作車	1	-	-	-	1	-	-	-	-	1	-	-	-	-	-	-	-	-	-	-	-	-	-	-	-	-	-	-
震災工作車	1	-	-	1	-	-	-	-	-	1	-	-	-	-	-	-	-	-	-	-	-	-	-	-	-	-	-	-
特殊災害対策車	1	-	-	1	-	-	-	-	-	1	-	-	-	-	-	-	-	-	-	-	-	-	-	-	-	-	-	-
水難・空気充填 コンテナ車	1	-	-	-	-	-	-	-	-	-	-	-	-	-	-	-	-	-	-	-	-	-	-	1	-	-	1	
大型除染システム車	1	-	-	-	-	-	-	-	-	-	1	-	-	-	1	-	-	-	-	-	-	-	-	-	-	-	-	-
電源照明車	1	-	-	-	-	-	-	-	-	-	-	-	-	-	-	1	-	-	1	-	-	-	-	-	-	-	-	-
無線中継車	1	1	-	-	-	-	-	-	-	-	-	-	-	-	-	-	-	-	-	-	-	-	-	-	-	-	-	-
燃料補給車	1	-	-	1	-	-	-	-	-	1	-	-	-	-	-	-	-	-	-	-	-	-	-	-	-	-	-	-
重機搬送車	1	-	-	-	-	-	-	-	-	-	-	-	-	-	-	1	-	-	1	-	-	-	-	-	-	-	-	-
火災調査車	1	1	-	-	-	-	-	-	-	-	-	-	-	-	-	-	-	-	-	-	-	-	-	-	-	-	-	-
津波大規模風水 害対策車	1	-	-	-	-	-	-	-	-	-	-	-	-	-	-	-	-	-	-	-	-	-	-	1	-	-	1	
人員輸送車	5	2	-	1	-	-	-	-	-	1	1	-	-	-	1	-	-	-	-	1	-	-	-	1	-	-	-	-
支援車	1	-	-	1	-	-	-	-	-	1	-	-	-	-	-	-	-	-	-	-	-	-	-	-	-	-	-	-
資材運搬車	5	1	-	1	-	-	-	-	-	1	1	-	-	-	1	1	-	-	1	1	-	-	-	1	-	-	-	-
救急車	21	-	-	2	1	1	1	1	1	7	1	1	1	1	4	1	1	1	3	1	1	1	1	4	1	1	1	3
非常用救急車	6	1	-	1	-	-	-	-	-	1	1	-	-	-	1	1	-	-	1	1	-	-	-	1	1	-	-	1
地震体験車	1	1	-	-	-	-	-	-	-	-	-	-	-	-	-	-	-	-	-	-	-	-	-	-	-	-	-	-
予防広報車	4	1	-	2	-	-	-	-	-	2	-	-	1	-	1	-	-	-	-	-	-	-	-	-	-	-	-	-
拠点機能形成車	1	-	-	1	-	-	-	-	-	1	-	-	-	-	-	-	-	-	-	-	-	-	-	-	-	-	-	-
水陸両用バギー	1	-	-	-	-	-	-	-	-	-	-	-	-	-	-	-	-	-	-	-	-	-	-	1	-	-	1	
ヘリコプター	1	-	1	-	-	-	-	-	-	-	-	-	-	-	-	-	-	-	-	-	-	-	-	-	-	-	-	-

(2) 特殊装備資機材現況表

R6.4.1

装 備 名	計	局	航空隊	北	西	中	東	南
空気呼吸器	283	2	2	86	43	55	49	46
空気呼吸器用ポンベ	611	4	2	166	106	117	106	110
酸素呼吸器	22	-	-	4	4	5	5	4
酸素呼吸器用ポンベ	34	-	-	10	7	7	3	7
エンジンカッター	8	1	-	3	1	1	1	1
エアソー	5	-	-	1	1	1	1	1
エアーカッター	4	-	-	1	1	1	-	1
大型油圧救助器具	6	-	-	-	2	2	-	2
可搬式ウインチ	11	-	-	4	2	3	1	1
マット型空気ジャッキ	8	-	-	2	1	1	2	2
バスケット型担架	12	-	-	5	1	2	2	2
フルボディハーネス	92	-	3	30	13	18	16	12
要救助者用縛帯	41	-	8	9	8	6	5	5
救命索発射銃	5	-	-	1	1	1	1	1
ガス溶断機	5	-	-	1	1	1	1	1
削岩機	10	-	-	2	4	2	1	1
複合ガス検知機	54	16	-	13	8	5	7	5
放射線測定器	14	-	-	5	1	1	1	6
送排風機	5	-	-	1	1	1	1	1
可搬式発動発電機	46	1	1	20	7	7	5	5
高発泡器	2	-	-	-	-	-	-	2
耐熱服	12	-	2	4	2	-	-	4
放射線保護服	10	-	-	2	2	2	2	2
個人用線量計	153	-	-	108	18	12	2	13
化学防毒衣	220	-	-	71	46	35	37	31
陽圧式化学防護服	67	-	-	23	12	11	9	12
画像探査機Ⅰ型	3	-	-	1	1	-	-	1
画像探査機Ⅱ型	6	-	-	1	1	1	1	2
地中音響探査機	3	-	-	1	1	-	-	1
熱画像直視装置	9	-	-	2	2	1	2	2
夜間用暗視装置	3	-	-	1	1	-	-	1
電磁波探査装置	1	-	-	1	-	-	-	-
地震警報機	3	-	-	1	1	-	-	1
二酸化炭素探査装置	1	-	-	1	-	-	-	-
水中探査装置	3	-	-	2	-	-	1	-
コンクリート切断用チェンソー	1	-	-	1	-	-	-	-
根切機	1	-	-	1	-	-	-	-
救助用支柱器具	6	-	-	2	1	1	1	1
水難救助資機材一式	2	-	-	-	-	-	1	1
流水救助資機材一式	1	-	-	-	-	1	-	-
大型除染テント一式	1	-	-	-	1	-	-	-
ヘリコプターTV電送システム	1	-	1	-	-	-	-	-
無人航空機	1	1	-	-	-	-	-	-

(3) 特殊装備資機材現況表(国貸与品)

R6.4.1

装 備 名	計	局	航空隊	北	西	中	東	南
陽 圧 式 化 学 防 護 服	10	3	-	1	4	2	-	-
生 物 剤 検 知 装 置	4	-	-	4	-	-	-	-
有 毒 ガ ス 測 定 器	1	1	-	-	-	-	-	-
化 学 剤 検 知 器	2	-	-	2	-	-	-	-
携 帯 型 化 学 剤 検 知 器	3	-	-	-	-	1	1	1
除 染 シ ャ ー	2	-	-	1	1	-	-	-
個 人 線 量 計	135	6	2	98	6	8	7	8
ガンマ線及びエックス線用線量率計	33	1	1	24	-	2	2	3
中 性 子 用 線 量 率 計	4	2	-	1	-	-	-	1
表 面 汚 染 検 査 計	21	1	1	19	-	-	-	-
全 面 マ ス ク	88	68	-	10	10	-	-	-
緊急消防援助隊動態情報システム可搬型端末機	3	3	-	-	-	-	-	-
救 助 用 支 柱 器 具	2	-	-	2	-	-	-	-
指 揮 支 援 部 隊 用 資 機 材	2	2	-	-	-	-	-	-
バッテリー式救助用破壊器具 (レ シ プ ロ ソ ー)	4	-	-	1	2	1	-	-
バッテリー式救助用破壊器具 (電 動 ハ ン マ ー ド リ ル)	4	-	-	1	-	1	1	1
ヘリテレ受信装置	1	1	-	-	-	-	-	-
無 人 航 空 機	2	2	-	-	-	-	-	-
映 像 伝 送 装 置	2	2	-	-	-	-	-	-
ヘリコプター動態管理システム 地 上 装 置	1	-	1	-	-	-	-	-

2 水 利

(1) 消防水利状況

R6.4.1

水利 署	公 設 消 火 栓			公 設 防 火 水 そ う			2 1 条 関 係 水 利			プ ー ル
	計	町 野 式	地 上 式	計	40 m ³ 以 上	40 20 m ³ m ³ 未 以 満 上	計	河 川 ・ 溝 等	貯 水 池 等	
計	14,976	14,974	2	336	296	40	595	574	21	140
北	3,865	3,865	-	121	98	23	140	139	1	30
西	2,958	2,958	-	48	48	-	100	96	4	27
中	2,485	2,485	-	24	24	-	49	47	2	22
東	2,510	2,509	1	70	58	12	192	180	12	25
南	3,158	3,157	1	73	68	5	114	112	2	36

※ 吉備中央町は除く

(2) 公設消火栓管径別状況

R6.4.1

署 別	管径別(mm)	計	75	100	125	150	200	225	250	300	350	400以上
計		14,976	3,233	4,755	10	4,255	1,176	2	280	715	64	486
北		3,865	857	1,196	5	1,151	317	2	67	164	12	94
西		2,958	560	1,004	-	820	218	-	47	205	-	104
中		2,485	409	750	1	881	219	-	11	136	6	72
東		2,510	751	663	2	570	197	-	61	128	41	97
南		3,158	656	1,142	2	833	225	-	94	82	5	119

※ 吉備中央町は除く

3 開発関係事務処理状況

R5.4.1～R6.3.31

事前指導申出による受付件数	協議同意申請
50	71

4 消防隊出動状況

(1) 火災

R5.1.1～R5.12.31

区分	月	計	1	2	3	4	5	6	7	8	9	10	11	12
火災件数(A)		203	21	19	29	17	9	11	10	13	15	19	14	26
		<12>	<1>	<2>	<4>	-	<1>	-	-	<1>	<1>	-	-	<2>
管外出動件数(B)		7	-	1	4	1	-	-	-	-	-	-	-	1
		<0>	-	-	-	-	-	-	-	-	-	-	-	-
事後聞知火災件数(C)		36	6	1	2	3	3	4	-	-	5	4	-	8
		<1>	<1>	-	-	-	-	-	-	-	-	-	-	-
緊急出動回数	火災	174	15	19	31	15	6	7	10	13	10	15	14	19
		<11>	-	<2>	<4>	-	<1>	-	-	<1>	<1>	-	-	<2>
(A)+(B)-(C)	上記のうち 林野火災	16	1	2	5	2	-	-	-	1	-	3	-	2
		<0>	-	-	-	-	-	-	-	-	-	-	-	-
出動台数 (ヘリ含む)	火災	1,372	184	141	203	112	38	59	52	113	122	124	81	143
		<69>	<1>	<8>	<23>	-	<7>	-	-	<8>	<5>	-	-	<17>
		143	10	15	51	30	-	-	-	3	-	20	-	14
	上記のうち 林野火災	<0>	-	-	-	-	-	-	-	-	-	-	-	-
出動人員	火災	4,450	377	447	743	399	136	207	191	404	298	458	282	508
		<249>	<4>	<29>	<85>	-	<25>	-	-	<29>	<17>	-	-	<60>
		548	34	54	216	111	-	-	-	10	-	71	-	52
	上記のうち 林野火災	<0>	-	-	-	-	-	-	-	-	-	-	-	-

< > 内は吉備中央町分の内数

(2) 管外火災出動の状況

2月27日	総社市宇山1902番地 東付近 山林	林野火災	1機
3月5日	総社市槁368番地 竹やぶ	林野火災	1機
3月5日	浅口市寄島 榊池南西山林	林野火災	1機
3月8日	美作市滝宮地内 山林	林野火災	1機
3月8日	美作市横尾地内 山林	林野火災	1機
4月2日	久米南町全間地内 山林	林野火災	1機
12月4日	新見市哲西町矢田地内 山林	林野火災	1機

(3)火災以外の出動状況

R5.1.1～R5.12.31

区分	署所別	総計	北本署	番町	津高	御津	建部	今	西本署	高松	吉備中央	中本署	倉田	竜操	東本署	上道	可知	瀬戸	南本署	妹尾	灘崎	市外
消防車出動件数(火災以外)		2,472	333	116	55	31	26	111	349	94	49	149	176	95	117	71	82	53	302	199	53	11
出動台数		5,626	776	302	140	72	56	308	760	212	143	311	391	220	239	154	167	125	678	437	113	22
へり		15	0	0	0	0	1	0	1	1	3	1	0	0	1	0	0	2	0	0	0	5
(1件の平均出動台数)		2.3	2.3	2.6	2.5	2.3	2.2	2.8	2.2	2.3	2.9	2.1	2.2	2.3	2.0	2.2	2.0	2.4	2.2	2.2	2.1	2.0
出動隊員数		18,823	2,804	989	443	230	178	1,056	2,580	664	513	1,011	1,316	699	835	488	537	389	2,300	1,365	350	76
(1件の平均出動隊員数)		7.6	8.4	8.5	8.1	7.4	6.8	9.5	7.4	7.1	10.5	6.8	7.5	7.4	7.1	6.9	6.5	7.3	7.6	6.9	6.6	6.9
(1件の平均乗車隊員数)		3.3	3.6	3.3	3.2	3.2	3.2	3.4	3.4	3.1	3.6	3.3	3.4	3.2	3.5	3.2	3.2	3.1	3.4	3.1	3.1	3.5
活動時間 [分]		157,939	17,949	7,139	3,454	2,243	1,937	5,961	21,802	7,745	5,094	9,131	11,248	5,586	7,457	4,795	5,393	4,321	18,886	13,011	4,008	779
(1件の平均活動時間)		63.9	53.9	61.5	62.8	72.4	74.5	53.7	62.5	82.4	104.0	61.3	63.9	58.8	63.7	67.5	65.8	81.5	62.5	65.4	75.6	70.8
災害種別	救急救助活動	149	17	10	6	2	1	6	12	3	9	6	10	7	9	5	6	2	15	14	2	7
	警戒区域の確保	56	0	6	0	0	0	1	4	2	0	0	6	0	1	1	6	0	15	13	0	1
	調査活動	0	0	0	0	0	0	0	0	0	0	0	0	0	0	0	0	0	0	0	0	0
	資機材搬送	0	0	0	0	0	0	0	0	0	0	0	0	0	0	0	0	0	0	0	0	0
	漏油処理	128	13	2	2	3	5	9	17	7	10	9	5	4	6	3	4	3	10	15	1	0
	非火災出動	58	9	2	1	1	0	4	10	5	3	2	2	2	3	3	2	2	3	2	2	0
	誤報	4	1	0	0	0	0	1	1	0	0	0	0	0	0	0	0	1	0	0	0	0
	虚偽	0	0	0	0	0	0	0	0	0	0	0	0	0	0	0	0	0	0	0	0	0
	自火報発報	274	112	16	2	0	2	30	35	0	5	6	10	13	3	1	1	1	31	4	2	0
	他の警報器発報	16	2	1	0	0	0	1	3	0	0	2	1	1	0	0	1	0	4	0	0	0
	ガス漏れ調査・警戒	10	2	0	0	0	0	0	1	1	0	1	0	0	0	0	0	1	3	1	0	0
	異臭調査・警戒	2	0	0	0	0	0	0	1	0	0	0	0	0	0	0	0	0	1	0	0	0
	人命捜索	0	0	0	0	0	0	0	0	0	0	0	0	0	0	0	0	0	0	0	0	0
	ヘリコプター支援	4	0	0	0	0	0	0	0	0	1	0	0	0	1	0	0	2	0	0	0	0
	自然災害等調査・警戒	0	0	0	0	0	0	0	0	0	0	0	0	0	0	0	0	0	0	0	0	0
	他の危険排除・調査・支援等	216	13	12	5	1	1	11	32	12	5	6	18	6	17	13	11	5	18	25	5	0
	救急支援	227	28	9	9	3	2	7	27	10	2	20	22	3	8	7	12	4	22	22	7	3
	救急支援(PA連携)	1326	136	58	30	21	15	41	205	54	14	97	102	59	69	38	39	32	179	103	34	0
	NBC警戒	1	0	0	0	0	0	0	1	0	0	0	0	0	0	0	0	0	0	0	0	0
	危険物施設	1	0	0	0	0	0	0	0	0	0	0	0	0	0	0	0	0	1	0	0	0
ガス事業所	0	0	0	0	0	0	0	0	0	0	0	0	0	0	0	0	0	0	0	0	0	

※ 活動時間は、最長活動隊の時間 出動帰署

5 救助活動状況

(1)火災時における活動状況

R5.1.1～R5.12.31

区分		火災種別	総数	建物火災	以外の火災
火災件数			203	102	101
救助出動	火災件数		101	72	29
	車両台数		177	144	33
	専従隊搭乗車両台数		100	85	15
	人員		425	365	60
救助活動	火災件数		68	55	13
	車両台数		77	65	12
	専従隊搭乗車両台数		83	71	12
	人員		310	262	48

(注)救助活動とは、人命検索、避難誘導、救出等をいう。

(2)救助隊による活動状況

R5.1.1～R5.12.31

区分	出動件数						活動件数						救出人員						
	北消 防署 管内	西消 防署 管内	中消 防署 管内	東消 防署 管内	南消 防署 管内	小計	北消 防署 管内	西消 防署 管内	中消 防署 管内	東消 防署 管内	南消 防署 管内	小計	北消 防署 管内	西消 防署 管内	中消 防署 管内	東消 防署 管内	南消 防署 管内	小計	
総数	85	60	44	34	55	278	43	36	27	21	34	161	34	19	20	13	21	107	
火災	25	27	17	11	21	101	17	18	10	9	14	68	-	-	5	-	1	6	
火災以外の事故等	交通事故	20	11	7	14	18	70	8	9	3	8	11	39	9	10	3	10	11	43
	水難事故	2	2	4	3	7	18	2	1	2	3	6	14	2	1	2	2	6	13
	自然災害事故	-	-	-	-	-	-	-	-	-	-	-	-	-	-	-	-	-	-
	機械による事故	2	3	-	1	1	7	2	3	-	-	1	6	10	3	-	-	1	14
	建物等による事故	15	4	6	1	4	30	12	3	5	1	2	23	11	3	4	1	2	21
	ガス及び酸欠事故	1	1	-	-	-	2	-	-	-	-	-	-	-	-	-	-	-	-
	破裂事故	-	-	-	-	-	-	-	-	-	-	-	-	-	-	-	-	-	-
その他	20	12	10	4	4	50	2	2	7	-	-	11	2	2	6	-	-	10	

6 応援協定締結状況

(1) 消防相互応援協定

番 号	相 手 名	締 結 年 月 日
1	総 社 市	S45. 12. 26
2	倉 敷 市	S46. 4. 30
3	早 島 町	S46. 4. 30
4	高 梁 市	H16. 10. 1
5	玉 野 市	H17. 3. 22
6	瀬 戸 内 市	H17. 3. 22
7	津山圏域消防組合	H17. 4. 1
8	赤磐市消防本部	H17. 5. 2
9	岡山県下27市町村, 4消防組合	H20. 4. 1

(2) 救急業務に関する協定

番 号	相 手 名	締 結 年 月 日
1	総 社 市	S45. 12. 26
2	倉 敷 市	S46. 4. 30
3	高 梁 市	H16. 10. 1
4	玉 野 市	H17. 3. 22
5	瀬 戸 内 市	H17. 3. 22
6	津山圏域消防組合	H17. 4. 1
7	赤磐市消防本部	H17. 5. 2

(3) 岡山市と玉野海上保安部との業務協定

相 手 名	締 結 年 月 日
玉 野 海 上 保 安 部	R5. 4. 1

(4) 岡南飛行場及びその周辺における消火救難活動に関する協定

相 手 名	締 結 年 月 日
岡 山 県	S46. 12. 27
一部を変更する協定	R 2. 12. 8

(5)岡山空港及びその周辺における消火救難活動に関する協定

相 手 名	締 結 年 月 日
岡 山 県	S63. 3. 1
一部を変更する協定	H 5. 9. 16

**(6)高速自動車国道中国横断自動車道岡山米子線
岡山ジャンクションから北房ジャンクションまでの間における
消防相互応援協定**

番 号	相 手 名	締 結 年 月 日
1	総 社 市	H 9. 3. 14
2	高 梁 市	H 9. 3. 14
3	真 庭 市 消 防 本 部	H 9. 3. 14
	一部を変更する協定	H16. 10. 1

(7)航空機消防相互応援協定

相 手 名	締 結 年 月 日
神 戸 市	H28. 11. 18

(8)高速自動車国道山陽自動車道消防相互応援協定

番 号	相 手 名	締 結 年 月 日
1	赤 穂 市	H11. 8. 1
2	東 備 消 防 組 合	H11. 8. 1
3	赤 磐 市 消 防 本 部	H11. 8. 1
4	倉 敷 市	H11. 8. 1
5	笠 岡 地 区 消 防 組 合	H11. 8. 1
	一部を変更する協定	H19. 9. 1

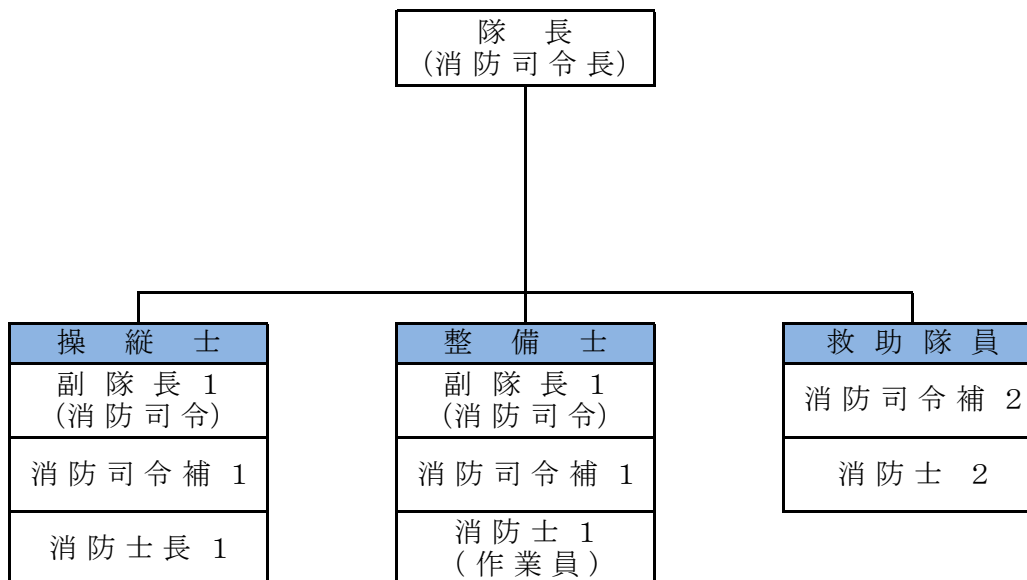
(9)岡山県と県内市町村等との消防広域応援協定

相 手 名	締 結 年 月 日
岡 山 県 ， 県 内 27 市 町 村 ， 4 消 防 組 合	H31. 3. 20

7 航空隊

(1) 組織

R6.4.1



(2) ヘリコプターの諸元・機能

《性能・諸元》

製造会社	川崎重工業株式会社
型式	川崎式BK117C-2型
全長	13.03m
ローター直径	11.00m
最大離陸重量	3,585kg
最大座席数	11席
最大航続距離	685km
最大航続時間	3.35時間

《主要装備》

ホイスト装置	最大荷重 270kg ケーブル長 90m 機体右外部に装備された電動ウインチにより人員、担架、資器材等の吊下げ、吊上げに活用
機外吊下げ装置	最大荷重 1,500kg 消火バケツ及び物資輸送に活用
消火用バケツ	最大 600ℓの散水能力を有し、水利から直接給水可能
リペリング装置	最大4名同時降下可能
救急担架装置	救急担架、酸素ボンベ、患者監視装置を搭載可能
ヘリTV電送装置	赤外線カメラ及び可視カメラ内蔵の防振装置を搭載し、デジタル方式で撮影可能 災害現場映像を現場指揮本部、消防情報通信センター、災害対策本部室等に配信可能

(3) 令和5年航空隊活動状況

R5.1.1～R5.12.31

災害種別	種別	件 数 ・ 人 員		
		管内	管外	
火災	建物火災	11 件		上段:出動件数 47 件 下段:消火件数 11 件
		1 件		
	車両火災			
	林野火災	11 件 5 件	7 件 5 件	
	その他の火災	10 件		
	非火災	8 件		
救急	火災			上段:出動件数 19 件 中段:搬送件数 16 件 下段:搬送人員 13 人
	自然災害事故			
	水難事故			
	交通事故	1 件		
		1 件		
		1 人		
	労働災害事故			
	運動競技事故			
	一般負傷	1 件	1 件	
		1 件	1 件	
		1 人	1 人	
	加害			
	自損行為			
	急病	4 件	3 件	
4 件		3 件		
4 人		3 人		
その 他	転院搬送	3 件		
		3 件		
		3 人		
	医師搬送	3 件		
臓器搬送	3 件			
	3 件			
その他				
救助	火災			上段:出動件数 9 件 下段:救出人員 6 人
	水難事故	1 件		
	自然災害事故			
	山岳	1 件 1 人	5 件 4 人	
	その他	2 件 1 人		
その他	誤報	1 件		出動件数 2 件
	調査			
	その他	1 件		
合計		61 件	16 件	77 件

(4) 令和5年ヘリコプターの運航期間

R5.1.1～R5.12.31

項目	日数	備考
令和5年日数	365.0日	
運航可能期間	198.5日 (約54%)	
運航不能期間	166.5日 (約46%)	
①定期点検	100.5日	メンテナンス・マニュアル等による整備点検
②特別調整	66.0日	不具合修正等の予定外整備

①定期点検内訳

No.	期間	日数	内容	試験飛行	空輸飛行
1	R5.1.12 ~ R5.1.13	1.0日	50時間整備	なし	
2	R5.1.27	0.5日	25時間整備	なし	
3	R5.2.13 ~ R5.2.16	3.5日	300時間整備	なし	
4	R5.2.28	0.5日	25時間整備	なし	
5	R5.3.10 ~ R5.3.11	1.5日	50時間整備	なし	
6	R5.3.23	0.5日	25時間整備	なし	
7	R5.4.5 ~ R5.6.27	84.0日	耐空証明検査及び9年目整備	8:40	3:00
8	R5.7.8	0.5日	25時間整備	なし	
9	R5.7.27 ~ R5.7.28	1.5日	50時間整備	なし	
10	R5.8.17	0.5日	25時間整備	なし	
11	R5.9.7 ~ R5.9.8	1.5日	100時間整備	なし	
12	R5.9.28	0.5日	25時間整備	なし	
13	R5.10.16 ~ R5.10.17	1.5日	150時間整備	なし	
14	R5.11.6	0.5日	25時間整備	なし	
15	R5.11.23	1.0日	50時間整備	なし	
16	R5.12.18 ~ R5.12.19	1.5日	200時間整備	なし	
16件		100.5日		8:40	3:00

内外注業者による試験飛行 (5:55)

②特別調整内訳

No.	期間	日数	内容	試験飛行	空輸飛行
1	R5.6.28	1.0日	耐検後整備(装備替えほか)	なし	
2	R5.6.29 ~ R5.12.31	65.0日	その他		
その他			ランプ交換等の1時間未満の軽微な特別調整は算出外		
		66.0日		0:00	0:00

注:0.5日単位で算出

(5)主な災害活動

R5.1.1~R5.12.31

災害種別	区域	発生場所	期日	事故及び活動内容
火災	管内	東区 瀬戸町弓削	3月2日	林野 上空偵察・人員搬送2回・物資搬送3回
		東区 瀬戸町寺地	3月11日 3月12日	林野 上空偵察・空中消火77回・物資搬送5回
		北区 長野	4月3日	建物 上空偵察・空中消火41回
	管外	浅口市 寄島町	3月5日	林野 上空偵察・空中消火26回
		美作市 滝宮	3月8日	林野 上空偵察・空中消火46回
救急	管内	吉備中央町 溝部	1月26日	医師搬送・一般負傷
		吉備中央町 吉川	3月3日	転院搬送
		北区 田益	3月7日	転院搬送
		北区 中井町二丁目	10月2日	転院搬送
		北区 建部町市場	12月2日	医師搬送・交通
		東区 犬島	12月14日	急病
		吉備中央町 北	12月14日	医師搬送・急病
	管外	美作市 朽木	2月25日	急病
		鏡野町 上齋原	11月3日	急病
救助	管内	中区 祇園	1月3日	山岳(搜索・救出活動)
		北区 建部町田地子	1月16日	急病(救出活動)
	管外	笠岡市 北木島町	3月7日	山岳(搜索・救出活動)
		奈義町 高円	10月22日	山岳(搜索・救出活動)

(6)運 航 実 績

R5.1.1～R5.12.31

業務 月	災 害 業 務				応 援 業 務					警 防 業 務			運 航 管 理 業 務						そ の 他 の 行 政 業 務	合 計	
	火 災	救 助	救 急	そ の 他	火 災	救 助	救 急	訓 練	そ の 他	調 査 ・ 撮 影	訓 練	予 防 広 報 等	訓 練				試 験 ・ 空 輸 等	そ の 他			
													操 縦	救 助	消 火	そ の 他					
1	件数	6	2	4							1	1	3	10	3	4			1	35	
	時間	2:40	1:45	2:25							1:05	0:35	4:30	14:55	4:10	5:20			1:20	38:45	
2	件数	6		2	1	1	1	1			1		5	9	2	2		1	1	33	
	時間	4:45		5:00	0:05	1:30	0:40	0:25			0:35		6:40	12:35	2:50	2:45		1:20	1:15	40:25	
3	件数	11		2		4	1	1			3	3	4	6	8	2		1	3	49	
	時間	17:10		4:35		8:31	0:45	0:35			2:55	2:45	4:34	7:05	11:15	2:50		1:10	2:30	66:40	
4	件数	2				1								2	1		1			7	
	時間	4:55				1:30								2:50	1:25		1:30			12:10	
5	件数																				
	時間																				
6	件数													2			3			5	
	時間													1:10			4:15			5:25	
7	件数	1									1			20	6				1	29	
	時間	0:30									0:15			25:20	7:25				1:10	34:40	
8	件数	1	1											10	7	4			1	24	
	時間	1:05	0:20											13:00	8:40	5:15			1:20	29:40	
9	件数	1												12	5	3			1	22	
	時間	1:40												16:00	6:45	2:40			1:10	28:15	
10	件数	6		1			1	1	4					9	4	2			1	29	
	時間	5:50		2:25			0:55	0:35	3:50					12:30	5:20	2:40			1:20	35:25	
11	件数	2		1	1		1	1	1		1	2		6	2				1	19	
	時間	1:25		1:00	0:40		0:35	0:40	0:50		0:20	3:35		8:40	2:40				1:25	21:50	
12	件数	4	1	5		1	1						1	10	4			1	1	29	
	時間	2:15	0:20	3:15		0:25	1:00						1:20	13:10	5:30			0:25	0:45	28:25	
合計	件数	40	4	15	2	7	5	4	5		3	6	8	15	98	36	15	4	3	11	281
	時間	42:15	2:25	18:40	0:45	11:56	3:55	2:15	4:40		2:55	4:45	8:59	19:35	131:25	47:35	18:40	5:45	2:55	12:15	341:40