

# 警 防



大規模自然災害対応訓練

# 1 装 備

(1)車両等現勢表

R7.4.1

署 所 項目	総 数	消 防 局	航 空 隊	北消防署						西消防署				中消防署				東消防署				南消防署						
				本 署	番 町	津 高	御 津	建 部	今 計	本 署	高 松	吉 備 中	足 守	小 計	本 署	倉 田	竜 操	小 計	本 署	上 道	可 知	瀬 戸	小 計	本 署	妹 尾	灘 崎	小 計	
総 数	115	14	2	18	5	3	2	2	2	32	12	2	3	1	18	10	3	2	15	11	2	2	2	17	13	2	2	17
司令車	1	1	-	-	-	-	-	-	-	-	-	-	-	-	-	-	-	-	-	-	-	-	-	-	-	-	-	-
指揮車	12	5	1	2	-	-	-	-	-	2	1	-	-	-	1	1	-	-	1	1	-	-	-	1	1	-	-	1
普通ポンプ車	19	-	-	1	1	1	1	1	1	6	1	1	1	-	3	1	1	1	3	1	1	1	1	4	1	1	1	3
非常用普通ポンプ車	5	-	-	1	-	-	-	-	-	1	1	-	-	-	1	1	-	-	1	1	-	-	-	1	1	-	-	1
水そう付ポンプ車	6	-	-	1	1	-	-	-	-	2	1	-	-	-	1	1	1	-	2	1	-	-	-	1	-	-	-	-
水そう車(10トン)	2	-	-	-	-	1	-	-	-	1	1	-	-	-	1	-	-	-	-	-	-	-	-	-	-	-	-	-
はしご車	4	-	-	1	-	-	-	-	-	1	1	-	-	-	1	-	-	-	-	1	-	-	-	1	1	-	-	1
化学車	1	-	-	-	-	-	-	-	-	-	-	-	-	-	-	-	-	-	-	-	-	-	-	-	1	-	-	1
小型化学車	1	-	-	-	-	-	-	-	-	-	-	-	-	-	-	-	-	-	-	-	-	-	-	-	1	-	-	1
泡原液搬送車	1	-	-	-	-	-	-	-	-	-	-	-	-	-	-	-	-	-	-	-	-	-	-	-	1	-	-	1
救助工作車	5	-	-	1	-	-	-	-	-	1	1	-	-	-	1	1	-	-	1	1	-	-	-	1	1	-	-	1
水難救助車	2	-	-	-	-	-	-	-	-	-	-	-	-	-	-	-	-	-	-	1	-	-	-	1	1	-	-	1
特別高度工作車	1	-	-	-	1	-	-	-	-	1	-	-	-	-	-	-	-	-	-	-	-	-	-	-	-	-	-	-
震災工作車	1	-	-	1	-	-	-	-	-	1	-	-	-	-	-	-	-	-	-	-	-	-	-	-	-	-	-	-
特殊災害対策車	1	-	-	1	-	-	-	-	-	1	-	-	-	-	-	-	-	-	-	-	-	-	-	-	-	-	-	-
大型除染システム車	1	-	-	-	-	-	-	-	-	-	1	-	-	-	1	-	-	-	-	-	-	-	-	-	-	-	-	-
電源照明車	1	-	-	-	-	-	-	-	-	-	-	-	-	-	-	1	-	-	1	-	-	-	-	-	-	-	-	-
無線中継車	1	1	-	-	-	-	-	-	-	-	-	-	-	-	-	-	-	-	-	-	-	-	-	-	-	-	-	-
燃料補給車	1	-	-	1	-	-	-	-	-	1	-	-	-	-	-	-	-	-	-	-	-	-	-	-	-	-	-	-
重機搬送車	1	-	-	-	-	-	-	-	-	-	-	-	-	-	-	1	-	-	1	-	-	-	-	-	-	-	-	-
火災調査車	1	1	-	-	-	-	-	-	-	-	-	-	-	-	-	-	-	-	-	-	-	-	-	-	-	-	-	-
津波大規模風水害対策車	1	-	-	-	-	-	-	-	-	-	-	-	-	-	-	-	-	-	-	-	-	-	-	-	1	-	-	1
人員輸送車	5	2	-	1	-	-	-	-	-	1	1	-	-	-	1	-	-	-	-	1	-	-	-	1	-	-	-	-
支援車	1	-	-	1	-	-	-	-	-	1	-	-	-	-	-	-	-	-	-	-	-	-	-	-	-	-	-	-
資材運搬車	5	1	-	1	-	-	-	-	-	1	1	-	-	-	1	1	-	-	1	1	-	-	-	1	-	-	-	-
救急車	22	-	-	2	2	1	1	1	1	8	1	1	1	1	4	1	1	1	3	1	1	1	1	4	1	1	1	3
非常用救急車	6	1	-	1	-	-	-	-	-	1	1	-	-	-	1	1	-	-	1	1	-	-	-	1	1	-	-	1
地震体験車	1	1	-	-	-	-	-	-	-	-	-	-	-	-	-	-	-	-	-	-	-	-	-	-	-	-	-	-
予防広報車	3	1	-	1	-	-	-	-	-	1	-	-	1	-	1	-	-	-	-	-	-	-	-	-	-	-	-	-
拠点機能形成車	1	-	-	1	-	-	-	-	-	1	-	-	-	-	-	-	-	-	-	-	-	-	-	-	-	-	-	-
水陸両用バギー	1	-	-	-	-	-	-	-	-	-	-	-	-	-	-	-	-	-	-	-	-	-	-	-	1	-	-	1
ヘリコプター	1	-	1	-	-	-	-	-	-	-	-	-	-	-	-	-	-	-	-	-	-	-	-	-	-	-	-	-

## (2) 特殊装備資機材現況表

R7.4.1

装 備 名	計	局	航空隊	北	西	中	東	南
空気呼吸器	305	-	2	93	59	55	49	47
空気呼吸器用ポンベ	610	-	2	169	97	114	112	116
酸素呼吸器	15	-	-	-	1	5	5	4
酸素呼吸器用ポンベ	35	-	-	9	8	8	3	7
エンジンカッター	7	-	-	3	1	1	1	1
エアソー	5	-	-	1	1	1	1	1
エアーカッター	4	-	-	1	1	1	-	1
大型油圧救助器具	6	-	-	-	2	2	-	2
可搬式ウインチ	10	-	-	4	2	2	1	1
マット型空気ジャッキ	8	-	-	2	1	1	2	2
バスケット型担架	12	-	-	5	1	2	2	2
フルボディハーネス	78	-	8	15	11	18	14	12
要救助者用縛帯	42	-	9	9	8	6	5	5
救命索発射銃	3	-	-	-	1	1	-	1
ガス溶断機	5	-	-	1	1	1	1	1
削岩機	9	-	-	2	4	1	1	1
複合ガス検知器	53	16	-	12	8	5	7	5
放射線測定器	14	-	-	5	1	1	1	6
送排風機	5	-	-	1	1	1	1	1
可搬式発動発電機	52	1	1	20	7	9	8	6
高発泡器	2	-	-	-	-	-	-	2
耐熱服	8	-	-	2	2	-	-	4
放射線保護服	10	-	-	2	2	2	2	2
個人用線量計	153	-	-	108	18	12	2	13
化学防毒衣	220	-	-	71	46	35	37	31
陽圧式化学防護服	63	-	-	18	13	9	16	7
画像探査機Ⅰ型	3	-	-	1	1	-	-	1
画像探査機Ⅱ型	6	-	-	1	1	1	1	2
地中音響探査機	3	-	-	1	1	-	-	1
熱画像直視装置	9	-	-	2	2	1	2	2
夜間用暗視装置	3	-	-	1	1	-	-	1
電磁波探査装置	1	-	-	1	-	-	-	-
地震警報機	3	-	-	1	1	-	-	1
二酸化炭素探査装置	1	-	-	1	-	-	-	-
水中探査装置	3	-	-	1	-	-	2	-
コンクリート切断用チェンソー	1	-	-	1	-	-	-	-
根切機	1	-	-	1	-	-	-	-
救助用支柱器具	6	-	-	2	1	1	1	1
水難救助資機材一式	2	-	-	-	-	-	1	1
流水救助資機材一式	1	-	-	-	-	1	-	-
大型除染テント一式	1	-	-	-	1	-	-	-
ヘリコプターTV電送システム	1	-	1	-	-	-	-	-
無人航空機	3	3	-	-	-	-	-	-

## (3) 特殊装備資機材現況表(国無償使用物品)

R7.4.1

装 備 名	計	局	航空隊	北	西	中	東	南
生 物 剤 検 知 装 置	2	-	-	2	-	-	-	-
有 毒 ガ ス 測 定 器	1	1	-	-	-	-	-	-
化 学 剤 検 知 器	2	-	-	2	-	-	-	-
携 帯 型 化 学 剤 検 知 器	1	-	-	-	-	-	-	1
個 人 線 量 計	163	12	2	98	28	8	7	8
ガンマ線及びエックス線用線量率計	36	2	1	24	2	2	2	3
中 性 子 用 線 量 率 計	7	3	-	2	-	-	-	2
表 面 汚 染 検 査 計	23	1	-	19	3	-	-	-
全 面 マ ス ク	88	68	-	10	10	-	-	-
緊急消防援助隊動態情報システム可搬型端末機	3	3	-	-	-	-	-	-
救 助 用 支 柱 器 具	2	-	-	2	-	-	-	-
指 揮 支 援 部 隊 用 資 機 材	2	2	-	-	-	-	-	-
バッテリー式救助用破壊器具 ( レ シ プ ロ ソ ー )	4	-	-	1	2	1	-	-
バッテリー式救助用破壊器具 ( 電 動 ハ ン マ ー ド リ ル )	4	-	-	1	-	1	1	1
ヘリテレ受信装置	1	1	-	-	-	-	-	-
無 人 航 空 機	2	2	-	-	-	-	-	-
映 像 伝 送 装 置	2	2	-	-	-	-	-	-
ヘリコプター動態管理システム 地 上 装 置	1	-	1	-	-	-	-	-

## 2 水 利

### (1) 消防水利状況

R7.4.1

水利 署	公 設 消 火 栓			公 設 防 火 水 そ う			2 1 条 関 係 水 利			プ ー ル
	計	町 野 式	地 上 式	計	40 m <sup>3</sup> 以 上	40 20 m <sup>3</sup> m <sup>3</sup> 未 以 満 上	計	河 川 ・ 溝 等	貯 水 池 等	
計	14,968	14,967	1	336	296	40	594	573	21	140
北	3,864	3,864	-	121	98	23	139	138	1	30
西	2,960	2,960	-	48	48	-	100	96	4	27
中	2,484	2,484	-	24	24	-	49	47	2	22
東	2,511	2,511	-	70	58	12	192	180	12	25
南	3,149	3,148	1	73	68	5	114	112	2	36

※ 吉備中央町は除く

### (2) 公設消火栓管径別状況

R7.4.1

管径別(mm)	計	75	100	125	150	200	225	250	300	350	400以上
署 別											
計	14,968	3,242	4,726	10	4,281	1,169	2	275	716	64	483
北	3,864	860	1,188	5	1,157	317	2	65	164	12	94
西	2,960	561	998	-	826	218	-	47	206	-	104
中	2,484	409	750	1	881	219	-	11	135	6	72
東	2,511	760	657	2	578	189	-	58	129	41	97
南	3,149	652	1,133	2	839	226	-	94	82	5	116

※ 吉備中央町は除く

## 3 開発関係事務処理状況

R6.4.1～R7.3.31

事前指導申出による受付件数	協議同意申請
43	64

## 4 消防隊出動状況

### (1) 火災

R6.1.1～R6.12.31

区分	月	計	1	2	3	4	5	6	7	8	9	10	11	12
火災件数(A)		187	13	16	21	17	22	14	15	23	12	6	16	12
		<14>		<2>	<1>	<1>	<2>	<1>	<1>	<6>				
管外出動件数(B)		2								1				1
		<0>												
事後聞知火災件数(C)		53	6	6	5	4	4	3	7	6	4	3	2	3
		<1>								<1>				
緊急出動回数	火災	136	7	10	16	13	18	11	8	18	8	3	14	10
		<13>		<2>	<1>	<1>	<2>	<1>	<1>	<5>				
(A)+(B)-(C)	上記のうち 林野火災	8		1	1		1			3	1			1
		<3>								<3>				
出動台数 (へり含む)	火災	1,074	58	96	94	97	143	81	77	143	67	35	115	68
		<69>		<10>	<5>	<4>	<10>	<4>	10	<26>				
	上記のうち 林野火災	47		5	6		9			16	3			8
		<16>								<16>				
出動人員	火災	3,567	202	331	315	342	488	277	271	391	221	111	391	227
		<243>		<35>	<19>	<14>	<35>	<14>	<33>	<93>				
	上記のうち 林野火災	165		18	22		26			59	10			30
		<59>								<59>				

< > 内は吉備中央町分の内数

### (2) 管外火災出動の状況

8月13日 美作市山口地内 山林 林野火災 1機

12月31日 井原市七日市町地内 山林 林野火災 1機

## (3)火災以外の出動状況

R6.1.1～R6.12.31

区分	署所別	総計	北本署	番町	津高	御津	建部	今	西本署	高松	吉備中央	中本署	倉田	竜操	東本署	上道	可知	瀬戸	南本署	妹尾	灘崎	市外	
消防車出動件数(火災以外)		2,566	337	159	58	39	33	117	344	74	37	150	180	91	123	114	87	56	313	175	65	14	
出動台数		6,042	827	408	140	91	72	305	753	179	107	340	421	197	258	265	198	130	775	382	161	33	
へり		24	1	1	0	0	1	0	1	1	7	2	0	0	0	0	0	0	4	0	0	6	
(1件の平均出動台数)		2.4	2.5	2.6	2.4	2.3	2.2	2.6	2.2	2.4	2.9	2.3	2.3	2.2	2.1	2.3	2.3	2.3	2.5	2.2	2.5	2.4	
出動隊員数		20,051	2,920	1,332	434	283	223	1,004	2,548	574	379	1,131	1,431	620	897	820	632	405	2,649	1,208	442	119	
(1件の平均出動隊員数)		7.8	8.7	8.4	7.5	7.3	6.8	8.6	7.4	7.8	10.2	7.5	8.0	6.8	7.3	7.2	7.3	7.2	8.5	6.9	6.8	8.5	
(1件の平均乗車隊員数)		3.3	3.5	3.3	3.1	3.1	3.1	3.3	3.4	3.2	3.5	3.3	3.4	3.1	3.5	3.1	3.2	3.1	3.4	3.2	2.7	3.6	
活動時間 [分]		165,360	17,493	10,990	3,579	3,369	2,949	6,667	21,013	5,644	3,693	9,302	12,294	5,162	7,588	8,603	5,648	4,268	19,358	11,878	4,765	1,097	
(1件の平均活動時間)		64.4	51.9	69.1	61.7	86.4	89.4	57.0	61.1	76.3	99.8	62.0	68.3	56.7	61.7	75.5	64.9	76.2	61.8	67.9	73.3	78.4	
災害種別	救急救助活動	174	20	9	7	4	2	6	10	7	5	11	11	4	15	8	4	5	26	10	6	4	
	救急救助支援																						
	救急救助活動	174	20	9	7	4	2	6	10	7	5	11	11	4	15	8	4	5	26	10	6	4	
	警戒区域の確保	74	0	1	2	0	0	0	0	1	0	0	8	0	9	8	7	0	19	15	0	4	
	調査活動	1	0	0	0	0	0	0	0	0	0	0	0	0	0	0	0	0	1	0	0	0	
	資機材搬送	0	0	0	0	0	0	0	0	0	0	0	0	0	0	0	0	0	0	0	0	0	0
	漏油処理	127	8	5	3	3	2	5	13	7	1	11	10	6	6	5	2	5	18	13	4	0	
	非火災出動	55	6	4	1	2	2	2	8	4	6	1	3	0	2	5	1	4	2	2	0	0	
	誤報	9	0	0	0	0	0	0	1	0	1	0	1	0	1	0	0	0	4	1	0	0	
	虚偽	3	0	1	0	0	0	0	0	0	0	0	2	0	0	0	0	0	0	0	0	0	
	自火報発報	334	124	26	2	0	1	28	46	5	2	25	7	9	6	4	4	2	32	7	4	0	
	他の警報器発報	11	0	2	0	1	1	0	1	0	0	0	2	1	1	0	0	0	2	0	0	0	
	ガス漏れ調査・警戒	11	4	0	0	0	0	1	1	0	0	0	1	2	0	0	1	0	1	0	0	0	
	異臭調査・警戒	5	0	1	0	0	0	0	1	0	0	1	0	0	0	0	0	0	2	0	0	0	
	人命捜索	0	0	0	0	0	0	0	0	0	0	0	0	0	0	0	0	0	0	0	0	0	
	ヘリコプター支援	9	0	0	0	1	1	0	0	0	5	0	0	0	0	0	0	0	0	0	0	0	2
	自然災害等調査・警戒	0	0	0	0	0	0	0	0	0	0	0	0	0	0	0	0	0	0	0	0	0	
	他の危険排除・調査・支援等	196	19	17	4	4	6	7	19	7	2	11	13	8	11	16	7	6	17	17	5	0	
	救急支援	228	41	10	3	1	4	7	36	5	6	11	13	3	6	6	9	6	32	21	6	2	
	救急支援(PA連携)	1322	115	83	36	23	14	59	208	38	8	79	109	58	66	62	52	28	155	89	40	0	
NBC警戒	0	0	0	0	0	0	0	0	0	0	0	0	0	0	0	0	0	0	0	0	0		
危険物施設	4	0	0	0	0	0	2	0	0	0	0	0	0	0	0	0	0	2	0	0	0		
ガス事業所	0	0	0	0	0	0	0	0	0	0	0	0	0	0	0	0	0	0	0	0	0		

※ 活動時間は、最長活動隊の時間 出動～帰署

## 5 救助活動状況

### (1)火災時における活動状況

R6.1.1～R6.12.31

区分		火災種別	総数	建物火災	以外の火災
火災件数			187	109	78
救助出動	火災件数		84	62	22
	車両台数		158	133	25
	専従隊搭乗車両台数		118	95	23
	人員		425	377	48
救助活動	火災件数		65	53	12
	車両台数		129	117	12
	専従隊搭乗車両台数		96	84	12
	人員		288	248	40

(注)救助活動とは、人命検索、避難誘導、救出等をいう。

### (2)救助隊による活動状況

R6.1.1～R6.12.31

区分	出動件数						活動件数						救出人員						
	北消 防署 管内	西消 防署 管内	中消 防署 管内	東消 防署 管内	南消 防署 管内	小計	北消 防署 管内	西消 防署 管内	中消 防署 管内	東消 防署 管内	南消 防署 管内	小計	北消 防署 管内	西消 防署 管内	中消 防署 管内	東消 防署 管内	南消 防署 管内	小計	
総数	117	73	58	63	82	393	57	27	30	33	42	189	41	22	23	24	34	144	
火災	59	39	27	29	33	187	25	8	10	11	11	65	2	1	1	-	1	5	
火災以外の事故等	交通事故	18	16	9	27	23	93	9	13	6	18	16	62	11	15	8	20	19	73
	水難事故	4	1	3	2	12	22	2	1	1	1	11	16	2	1	1	1	10	15
	自然災害事故	-	-	-	-	-	-	-	-	-	-	-	-	-	-	-	-	-	-
	機械による事故	1	-	1	-	1	3	1	-	1	-	-	2	1	-	1	-	-	2
	建物等による事故	13	5	6	1	5	30	12	4	6	1	4	27	17	4	6	1	4	32
	ガス及び酸欠事故	-	-	2	-	2	4	-	-	-	-	-	-	-	-	-	-	-	-
	破裂事故	-	-	-	-	-	-	-	-	-	-	-	-	-	-	-	-	-	-
その他	22	12	10	4	6	54	8	1	6	2	-	17	8	1	6	2	-	17	



## 6 応援協定締結状況

### (1) 消防相互応援協定

番 号	相 手 名	締 結 年 月 日
1	総 社 市	S45. 12. 26
2	倉 敷 市	S46. 4. 30
3	早 島 町	S46. 4. 30
4	高 梁 市	H16. 10. 1
5	玉 野 市	H17. 3. 22
6	瀬 戸 内 市	H17. 3. 22
7	津山圏域消防組合	H17. 4. 1
8	赤磐市消防本部	H17. 5. 2
9	岡山県下27市町村, 4消防組合	H20. 3. 31

### (2) 救急業務に関する協定

番 号	相 手 名	締 結 年 月 日
1	総 社 市	S45. 12. 26
2	倉 敷 市	S46. 4. 30
3	高 梁 市	H16. 10. 1
4	玉 野 市	H17. 3. 22
5	瀬 戸 内 市	H17. 3. 22
6	津山圏域消防組合	H17. 4. 1
7	赤磐市消防本部	H17. 5. 2

### (3) 岡山市と玉野海上保安部との業務協定

相 手 名	締 結 年 月 日
玉 野 海 上 保 安 部	R5. 4. 1

### (4) 岡南飛行場及びその周辺における消火救難活動に関する協定

相 手 名	締 結 年 月 日
岡 山 県	S46. 12. 27
一部を変更する協定	R 2. 12. 8

**(5)岡山空港及びその周辺における消火救難活動に関する協定**

相 手 名	締 結 年 月 日
岡 山 県	S63. 3. 1
一部を変更する協定	H 5. 9. 16

**(6)高速自動車国道中国横断自動車道岡山米子線  
岡山ジャンクションから北房ジャンクションまでの間における  
消防相互応援協定**

番 号	相 手 名	締 結 年 月 日
1	総 社 市	H 9. 3. 14
2	高 梁 市	H 9. 3. 14
3	真 庭 市 消 防 本 部	H 9. 3. 14
	一部を変更する協定	H16. 10. 1

**(7)航空機消防相互応援協定**

相 手 名	締 結 年 月 日
神 戸 市	H28. 11. 18

**(8)高速自動車国道山陽自動車道消防相互応援協定**

番 号	相 手 名	締 結 年 月 日
1	赤 穂 市	H11. 8. 1
2	東 備 消 防 組 合	H11. 8. 1
3	赤 磐 市 消 防 本 部	H11. 8. 1
4	倉 敷 市	H11. 8. 1
5	笠 岡 地 区 消 防 組 合	H11. 8. 1
	一部を変更する協定	H19. 9. 1

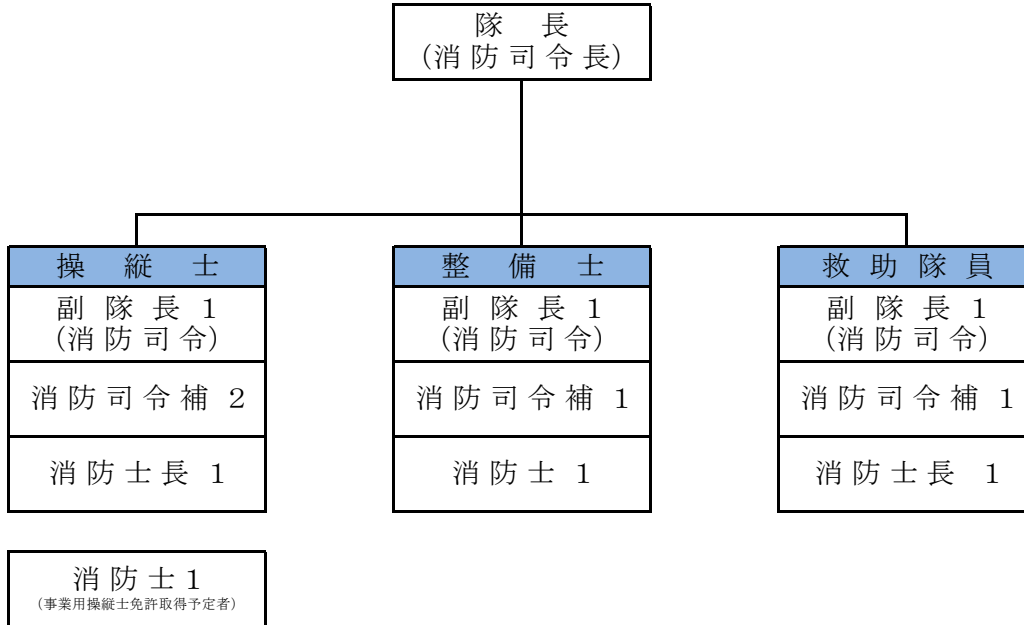
**(9)岡山県と県内市町村等との消防広域応援協定**

相 手 名	締 結 年 月 日
岡 山 県 ， 県 内 2 7 市 町 村 ， 4 消 防 組 合	H31. 3. 20

# 7 航空隊

## (1) 組織

R7.4.1



## (2) ヘリコプターの諸元・機能

### 《性能・諸元》

製造会社	川崎重工業株式会社
型式	川崎式BK117C-2型
全長	13.03m
ローター直径	11.00m
最大離陸重量	3,585kg
最大座席数	11席
最大航続距離	685km
最大航続時間	3.35時間

### 《主要装備》

ホイスト装置	最大荷重 270kg ケーブル長 90m 機体右外部に装備された電動ウインチにより人員、担架、資器材等の吊下げ、吊上げに活用
機外吊下げ装置	最大荷重 1,500kg 消火バケツ及び物資輸送に活用
消火用バケツ	最大 600ℓの散水能力を有し、水利から直接給水可能
リペリング装置	最大4名同時降下可能
救急担架装置	救急担架、酸素ボンベ、患者監視装置を搭載可能
ヘリTV電送装置	赤外線カメラ及び可視カメラ内蔵の防振装置を搭載し、デジタル方式で撮影可能 災害現場映像を現場指揮本部、消防情報通信センター、災害対策本部室等に配信可能

### (3) 令和6年航空隊活動状況

R6.1.1～R6.12.31

災害種別	種別	件 数 ・ 人 員			
		管内	管外		
火災	建物火災	4 件	1 件	上段:出動件数 17 件  下段:消火件数 3 件	
	車両火災				
	林野火災	3 件 2 件	1 件		
	その他の火災	2 件 1 件			
	非火災	6 件			
救急	火災			上段:出動件数 26 件  中段:搬送件数 11 件  下段:搬送人員 11 人	
	自然災害事故				
	水難事故				
	交通事故	3 件 3 件 3 人	1 件		
	労働災害事故	1 件 1 件 1 人	2 件 2 件 2 人		
	運動競技事故				
	一般負傷	1 件 1 件 1 人			
	加害				
	自損行為	1 件 1 件 1 人			
	急病	2 件	1 件		
	その他	転院搬送	3 件 3 件 3 人		
			9 件		
		臓器搬送	1 件		1 件
その他					
救助	火災			上段:出動件数 7 件  下段:救出人員 5 人	
	水難事故	2 件			
	自然災害事故				
	山岳	2 件 2 人	3 件 3 人		
	その他				
その他	誤報			出動件数 1 件	
	調査	1 件			
	その他				
合計		41 件	10 件	51 件	

#### (4) 令和6年ヘリコプターの運航期間

R6.1.1～R6.12.31

項目	日数	備考
令和6年日数	366.0日	
運航可能期間	170.5日 (約47%)	
運航不能期間	195.5日 (約53%)	
①定期点検	88.5日	メンテナンス・マニュアル等による整備点検
②特別調整	107.0日	不具合修正等の予定外整備

##### ①定期点検内訳

No.	期間	日数	内容	試験飛行	空輸飛行
1	R6.1.18	0.5日	25時間整備	なし	
2	R6.2.13 ~ R6.2.14	1.5日	50時間整備	なし	
3	R6.3.7 ~ R6.3.9	3.0日	300時間整備	なし	
4	R6.4.1 ~ R6.4.2	1.0日	50時間整備	なし	
5	R6.4.15 ~ R6.6.26	73.0日	耐空証明検査及び10年目整備	6:55	なし
6	R6.7.10	0.5日	25時間整備	なし	
7	R6.7.29 ~ R6.7.30	2.0日	50時間整備	なし	
8	R6.8.26	0.5日	25時間整備	なし	
9	R6.9.9 ~ R6.9.10	1.5日	100時間整備	なし	
10	R6.10.7	1.0日	25時間整備	なし	
11	R6.10.28 ~ R6.10.29	1.5日	150時間整備	なし	
12	R6.11.18	1.0日	25時間整備	なし	
13	R6.12.9 ~ R6.12.10	1.5日	200時間整備	なし	
	13件	88.5日		6:55	0:00

外注業者による作業及び試験飛行なし

##### ②特別調整内訳

No.	期間	日数	内容	試験飛行	空輸飛行
1	R6.6.27 ~ R6.6.28	2.0日	耐検後整備(装備替えほか)	3:10	
2	R6.7.1 ~ R6.7.3	3.0日	慣熟訓練ほか	4:15	
3	R6.7.25	1.0日	確認整備	2:20	
4	R6.1.1 ~ R6.12.31	101.0日	その他		
	その他		ランプ交換等の1時間未満の軽微な特別調整は算出外		
		107.0日		9:45	0:00

注:0.5日単位で算出

## (5)主な災害活動

R6.1.1～R6.12.31

災害種別	区域	発生場所	期日	事故及び活動内容
火災	管内	北区 御津中山	4月13日	林野 上空偵察・空中消火4回
		吉備中央町 岨谷	8月8日	林野 上空偵察・空中消火3回
		北区 大安寺西町	12月25日	林野 上空偵察・空中消火6回
	管外	井原市 七日市町	12月31日	林野 上空偵察
救急	管内	吉備中央町 竹荘	2月9日	医師搬送・一般負傷
		吉備中央町 宮地	3月6日	医師搬送・労働災害
		北区 鹿田町二丁目	4月1日	転院搬送
		北区 鹿田町二丁目	10月9日	臓器搬送
		吉備中央町 上野	10月24日	医師搬送・自損行為
		中区 奥市	11月10日	急病
		北区 中山下二丁目	12月17日	転院搬送
	管外	倉敷市 美和一丁目	9月14日	臓器搬送
		苫田郡 鏡野町百谷	11月8日	労働災害
		笠岡市 有田	11月28日	交通
救助	管内	南区 阿津	2月28日	水難(搜索・救助活動)
		北区 一宮	9月14日	山岳(搜索・救助活動)
	管外	久米郡 美咲町	1月17日	山岳(搜索・救助活動)
		津山市 加茂町知和	11月25日	山岳(搜索・救助活動)

## (6)運 航 実 績

R6.1.1~R6.12.31

業務 月	災 害 業 務				応 援 業 務					警 防 業 務			運 航 管 理 業 務						合 計	
	火 災	救 助	救 急	そ の 他	火 災	救 助	救 急	訓 練	そ の 他	調 査 ・ 撮 影	訓 練	予 防 広 報 等	訓 練				試 験 ・ 空 輸 等	そ の 他		そ の 他 の 行 政 業 務
													操 縦	救 助	消 火	そ の 他				
1	件数	1				1	1					1		11	3	1			1	20
	時間	0:35				0:35	0:35					0:55		16:20	4:00	1:25			1:35	26:00
2	件数		1	2							4		2	5	1	2		2	1	20
	時間		0:40	0:55							5:55		5:40	7:15	1:25	2:40		2:40	1:30	28:40
3	件数	1		2	1						1	4		10	1	3		8	2	33
	時間	0:25		1:00	0:27						1:40	4:33		16:05	1:30	4:45		14:10	3:20	47:55
4	件数	1		2									2	5	2	1				13
	時間	1:05		3:30									2:25	6:35	2:50	1:25				17:50
5	件数																			
	時間																			
6	件数												2					11		13
	時間												3:10				6:55			10:05
7	件数	2	1										15	8	2				1	29
	時間	1:11	1:15										19:40	10:35	2:10				1:14	36:05
8	件数	3		3		1							11	7	1				1	27
	時間	3:20		1:15		0:05							11:15	9:00	1:20				1:25	27:40
9	件数	2	1	4				1			1		7	7	3			1	1	28
	時間	0:33	0:24	2:11				1:50			1:05		8:45	8:57	4:00			0:50	1:10	29:45
10	件数			5									5	12	2	1			1	26
	時間			4:05									6:45	15:55	2:45	1:20			1:30	32:20
11	件数	3	1	2		2	3	4			2	2		5	1	2		1	1	29
	時間	1:07	0:20	2:15		1:58	2:02	4:05			2:00	1:40		6:55	1:20	2:28		2:05	1:25	29:40
12	件数	2		1		1							3	6	7	1			1	22
	時間	1:40		2:00		1:10							2:05	8:35	9:45	1:25			1:30	28:10
合計	件数	15	4	21	1	2	3	5	4		8	7	47	76	23	11	11	12	10	260
	時間	9:56	2:39	17:11	0:27	1:15	2:33	4:27	4:05		10:40	7:08	59:45	106:12	31:05	15:28	6:55	19:45	14:39	314:10