

＜千種地区生活交通 モモタク＞
運行計画の変更について

1. 運行計画の変更

■ 運行便数の変更

2. 【参考】利用状況

3. 【参考】現行の運行内容

審議事項

1. 運行計画の変更

変更の概要

基軸経路の変更



変更なし

時刻表



運行便数の変更（詳細は次ページ）

運行経費



変更なし

運賃



変更なし

1. 運行計画の変更

■ 運行便数の変更

<変更の経緯>

- ・ 前回の運行計画の変更（「週3日×4往復」運行 → 「平日毎日」運行）の際に運行を廃止した「水曜・行き4便」、「水曜・帰り3便」について、利用者から再運行を望む声があるため、当該便を復活するもの

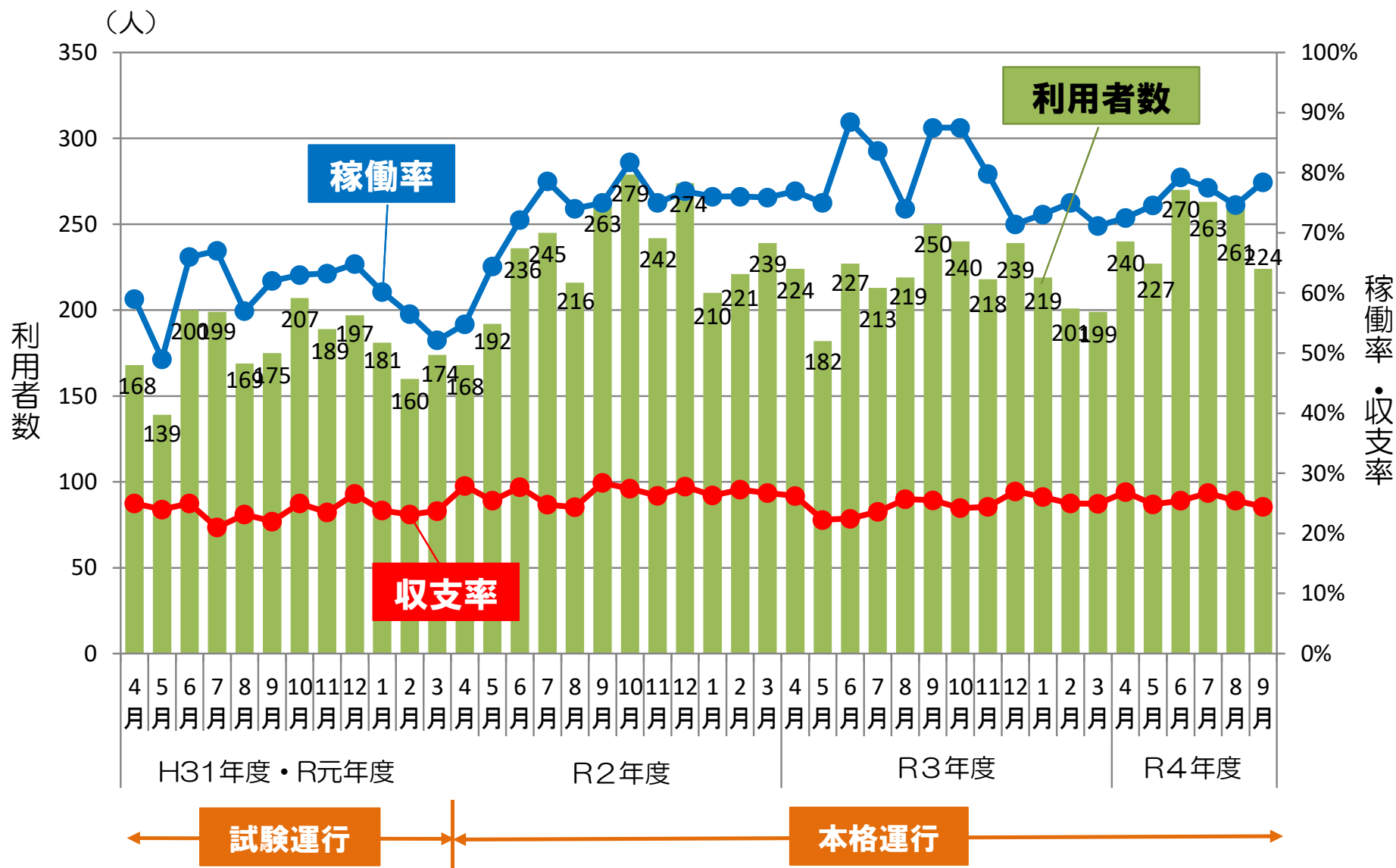
新ダイヤ案 現行ダイヤ:週30便 → 新ダイヤ:週32便

項目		月	火	水	木	金
行き	1便	7:40	—	7:40	—	7:40
	2便	8:40	8:40	8:40	8:40	8:40
	3便	10:00	10:00	10:00	10:00	10:00
	4便	14:40	—	14:40	—	14:40
帰り	1便	10:40	—	10:40	—	10:40
	2便	11:50	11:50	11:50	11:50	11:50
	3便	13:30	—	13:30	—	13:30
	4便	17:00	17:00	17:00	17:00	17:00

▲ 現行どおり ▲ 現行どおり ▲ 行き4便(14:40) 帰り3便(13:30) を復活 ▲ 現行どおり ▲ 現行どおり

2.【参考】利用状況

利用者数と収支率・稼働率の推移（2019年4月～2022年9月）



利用者数は平均216人
R4上半期平均248人

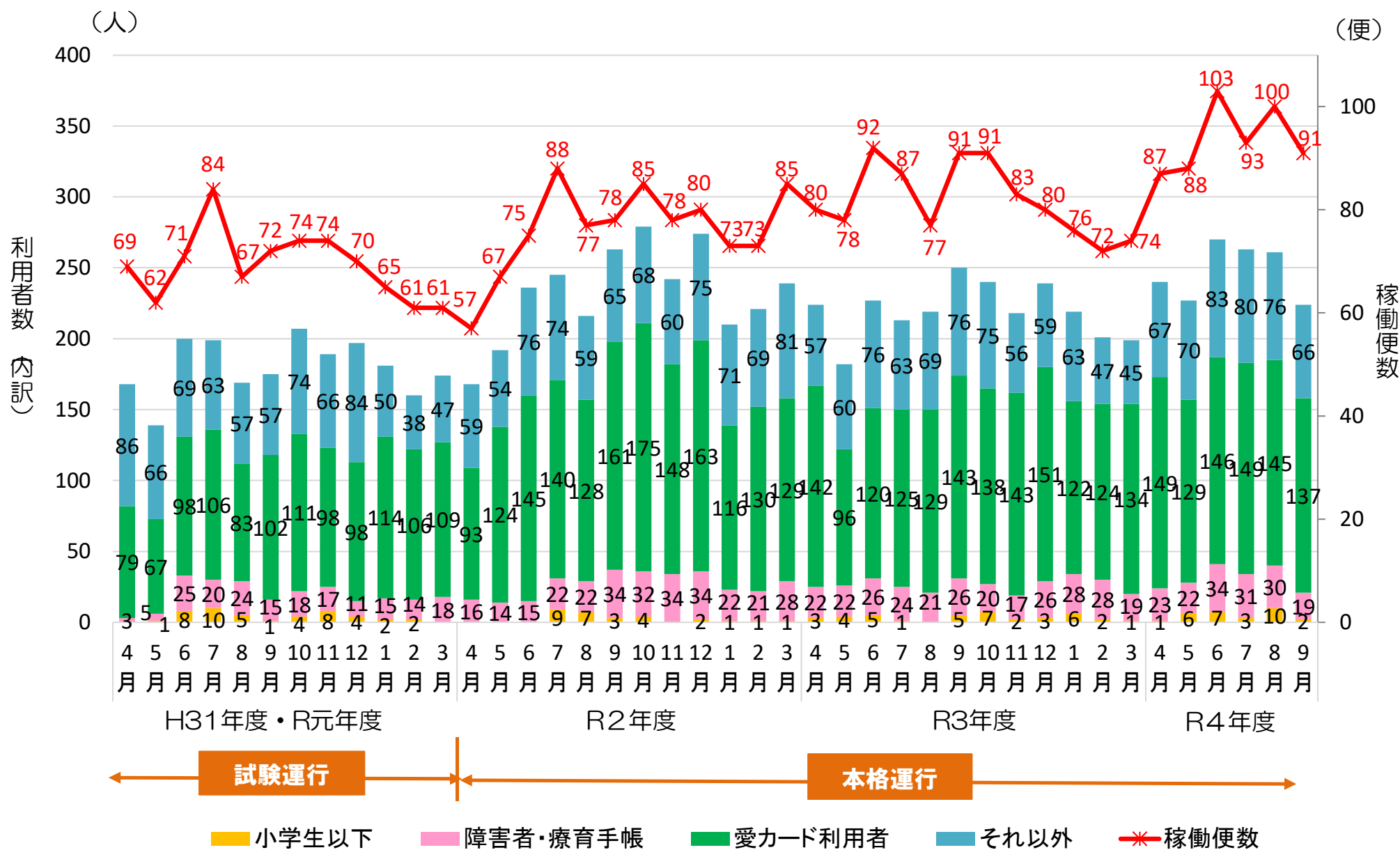
稼働率は平均71%
R4上半期平均76%

収支率は平均25%
R4上半期平均26%

➡ 利用者数等
増加傾向

2.【参考】利用状況

利用者内訳及び稼働便数（2019年4月～2022年9月）



利用者のうち、愛カード利用者の割合は5割強

月の稼働便数は平均78便（増車含まず）

3.【参考】現行の運行内容

● 問い合わせ ●

株式会社キリntaxi

所在地：東区瀬戸町万富411-4
 電話番号：086-953-1020
 事務室：7時～18時

岡山市 / 交通政策課

所在地：北区大供1-1-1
 電話番号：086-803-1376

岡山市 / 瀬戸支所

所在地：東区瀬戸町瀬戸45
 電話番号：086-952-1112

※モモタクを利用するためには事前に登録しておく必要があります。千種学区内の町内会長へお問い合わせください。

※モモタクは千種学区内の町内会へ加入した人だけが利用できます。

区域内の移動 (千種学区内での移動)

均一 **300円**

区域と区域外をまたぐ移動 (千種学区と瀬戸駅周辺エリアをまたぐ移動)

均一 **500円**

割引サービス

6歳未満	無料
小学生	100円引き
身体障害者・療育・精神障害者保健福祉手帳・愛カード提示者	100円引き

● 利用方法 ●

できる限り前日までの予約をお願いします。

1 電話で予約 (株キリntaxi 086-953-1020)



明日、水曜日の「行き2便」で、「自宅」から「ハローズ」まで、2名予約をお願いします。
 帰りは、「3便」で「ハローズ」から「自宅」まで2名お願いします。

※オペレーターに従って、お名前や電話番号などをお伝えください。

2 予約した停留所で乗車し、運賃を支払う (千種学区内は自宅など指定場所)



区域内の移動 (千種学区内での移動)

均一 **300円**

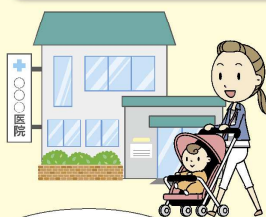
区域と区域外をまたぐ移動 (千種学区と瀬戸駅周辺エリアをまたぐ移動)

均一 **500円**

割引サービス

6歳未満	無料
小学生	100円引き
身体障害者・療育・精神障害者保健福祉手帳・愛カード提示者	100円引き

3 目的地付近の予約した停留所で降車 (千種学区内は自宅など指定場所)



苦手な車を運転しなくても買い物に行けるから便利だわ

赤ちゃんと車で外出するのは大変だから助かるわ!

千種地区乗合タクシー モモタク 《時刻表》

2022年
4月時点



運営主体
モモタク運営協議会

きょうも笑顔で
安全運転
やさしいタクシーです

キリntaxi
タクシー

予約はこちらから

086-953-1020

(7時～18時)



民間救急、介護タクシーの
(株)キリntaxi

3.【参考】現行の運行内容

運賃

区域内の移動 (千種学区内での移動)

均一 **300円**

区域と区域外をまたぐ移動
(千種学区と瀬戸駅周辺エリアをまたぐ移動)

均一 **500円**

割引サービス

6歳未満 **無料**
 小学生 **100円引き**
 身体障害者・療育・精神障害者保健福祉手帳・
 愛カード提示者 **100円引き**

運行エリア・停留所

2箇所新設

- スーパー
- 病院
- 鉄道駅
- その他



時刻表

運行日は **月** ~ **金** (祝日は運休)

受付時間

【予約】各便の始発時刻の1時間前まで (行き1便は前日18時まで)
 【取消】各便の始発時刻の30分前まで

行き

千種学区 ➡ 瀬戸エリア

	1便 月水金 運行	2便 月火水木金 運行	3便 月火水木金 運行	4便 月金 運行
自宅 (出発地)	7:40 ~	8:40 ~	10:00 ~	14:40 ~
瀬戸エリア	8:20	9:20	10:40	15:20

帰り

瀬戸エリア ➡ 千種学区

	1便 月水金 運行	2便 月火水木金 運行	3便 月金 運行	4便 月火水木金 運行
瀬戸エリア	10:40	11:50	13:30	17:00
自宅	~ 11:20	~ 12:30	~ 14:10	~ 17:40