

# ブンタク運行計画の変更案

---

1. ダイヤの変更について
2. 乗降ポイントの追加について

# 1. ダイヤの変更について

## <考え方>

- 平成30年4月の本格運行移行後、「5便の利用が少ない」という傾向があり、また、地域住民から、夕方以降に複数名で食事に出かけたいとの意向があることから、現在の5便を廃止し、新たに17時30分出発の行き便と、19時30分出発の帰り便を追加し、利用促進を図ります。
- なお、予約及び予約のキャンセルについては、運行事業者との調整の結果、追加便は前日までとします。

## <現在の時刻表>

### ◆ 行き (迫川地区 ⇒ 国道30号・支所周辺) ◆

エリア	奥迫川 → 茂曾路 → 迫川・松木内科 → 国道30号・支所周辺				受付時間	
	1 2 3 17 26 27 28 29	4 5 6 7 8 30 31 32 33 34	9 10 11 12 18 19 20 21 35 36 37	13 14 15 16 22 23 24 25	予約	予約取消
1便	8:40~	8:45~	8:50~	9:00~	前日 21時まで	7:30まで
2便	10:00~	10:05~	10:10~	10:20~		9:00まで
3便	11:20~	11:25~	11:30~	11:40~		10:30まで
4便	12:40~	12:45~	12:50~	13:00~		12:00まで
5便	14:00~	14:05~	14:10~	14:20~	当日 12時まで	13:30まで
6便	15:20~	15:25~	15:30~	15:40~		14:30まで

5便

### ◆ 帰り (国道30号・支所周辺 ⇒ 迫川地区) ◆

エリア	国道30号・支所周辺 → 迫川・松木内科 → 茂曾路 → 奥迫川				受付時間	
	13 14 15 16 22 23 24 25	9 10 11 12 18 19 20 21 35 36 37	4 5 6 7 8 30 31 32 33 34	1 2 3 17 26 27 28 29	予約	予約取消
1便	9:25~	9:40~	9:50~	9:55~	前日 21時まで	8:30まで
2便	10:45~	11:00~	11:10~	11:15~		10:00まで
3便	12:05~	12:20~	12:30~	12:35~		11:30まで
4便	13:25~	13:40~	13:50~	13:55~		12:30まで
5便	14:45~	15:00~	15:10~	15:15~	当日 13時まで	14:00まで
6便	16:05~	16:20~	16:30~	16:35~		15:30まで

5便

新  
6便

17:30~

17:35~

17:40~

17:50~

前日  
まで

前日  
まで

新  
6便

19:30~

19:45~

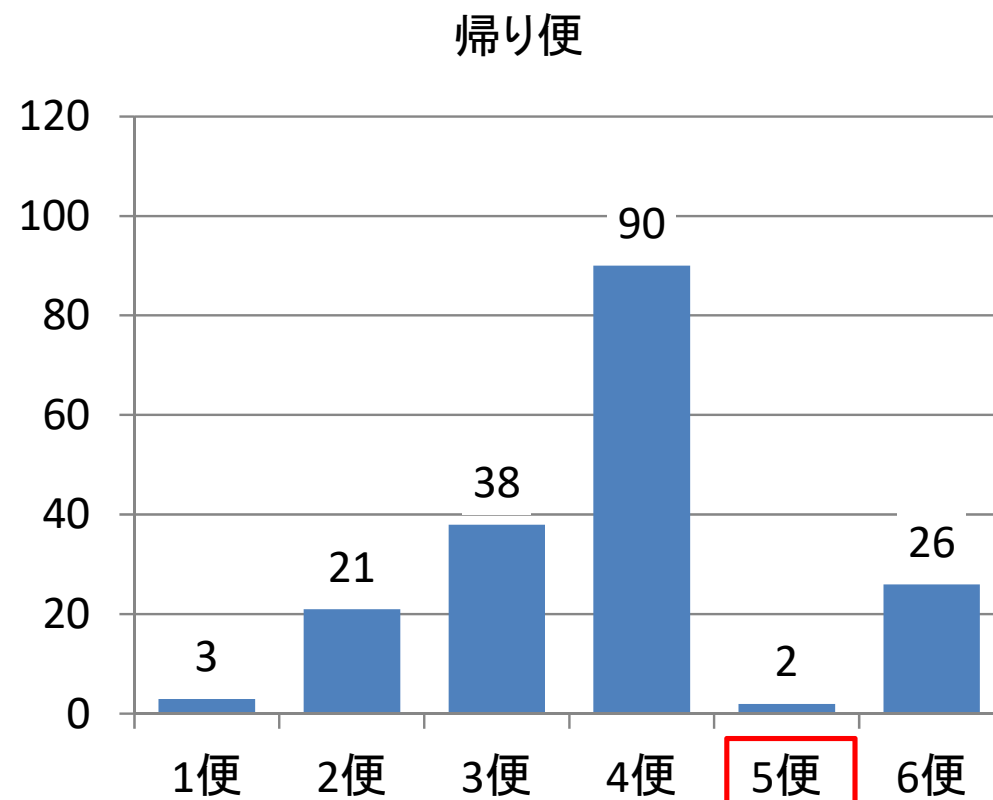
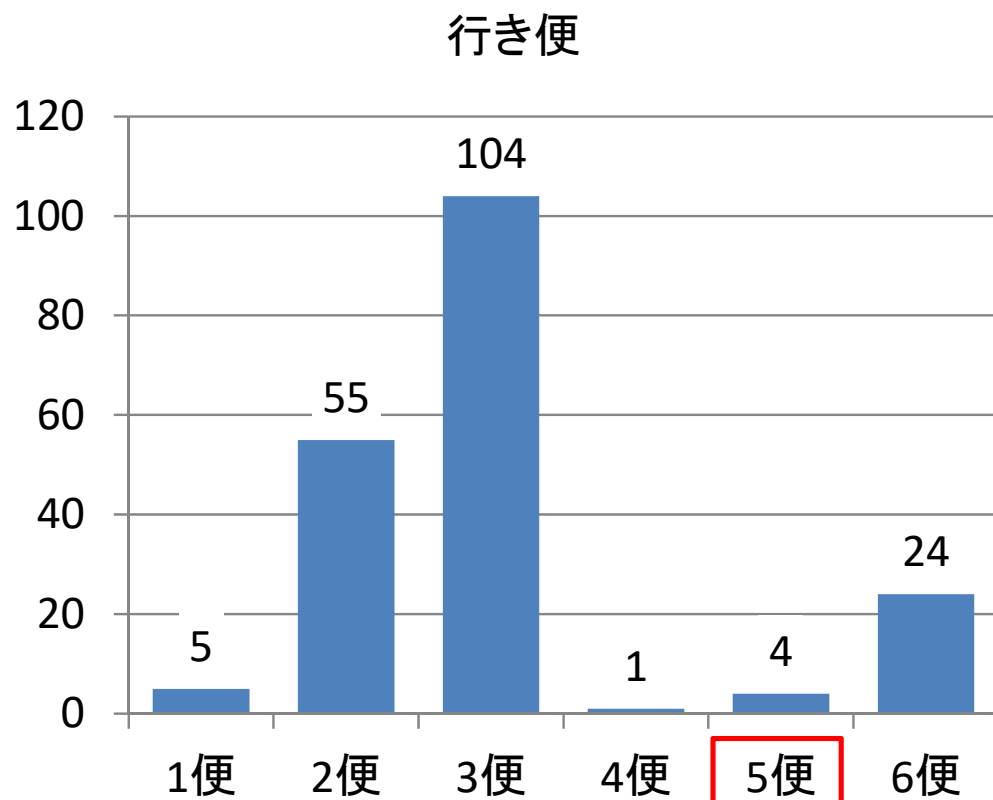
19:55~

20:00~

前日  
まで

前日  
まで

## ■ 便ごとの利用状況(本格運行移行後の平成30年4月～9月の合計)

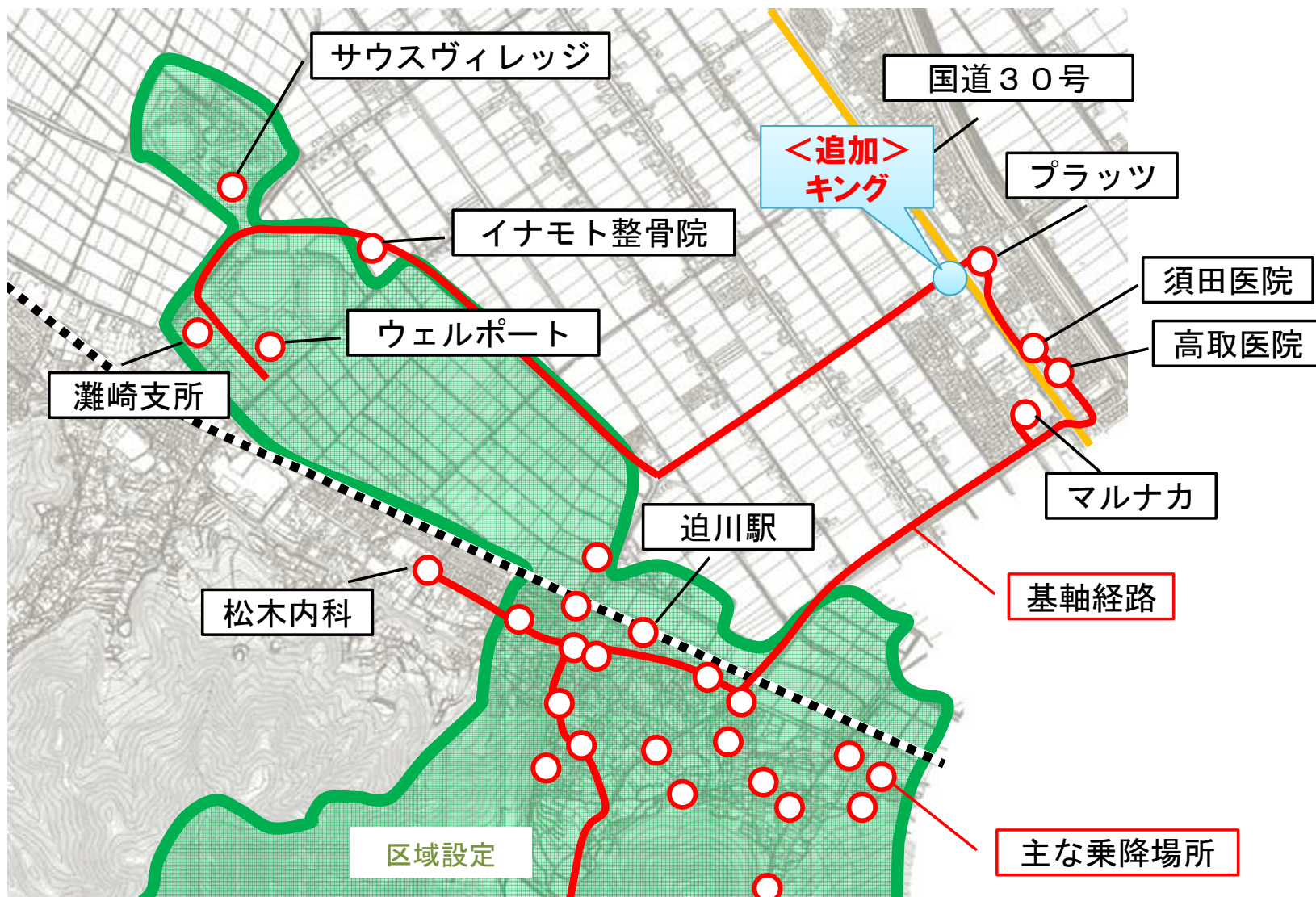


行き便と帰り便の合計で最も少ない

## 2. 乗降ポイントの追加について

### <考え方>

- レストラン「キング」(基軸経路上の施設)に毎月ブタクを利用して複数名で食事会を開催しており、現在は、両備プラッツで乗降しているため、当該施設敷地内に乗降ポイントを追加し、利用者の負担軽減を図る。





# 参考:現状の運行計画(本格運行)

運行日は **月** **火** **金**

基本運賃 **500円** (1人1回)

〈複数名での利用なら割安になります〉

2人での利用の場合 1人**400円**

3人での利用の場合 1人**300円**

4人での利用の場合 1人**200円**

※6歳未満は無料、12歳以下は半額、  
身体障害者手帳・療育手帳・愛カード  
提示者は50円引き

※運賃は、予約人数で確定します

