

# ＜迫川地区生活交通 ブンタク＞ 運行計画の変更について

## 1. 利用状況

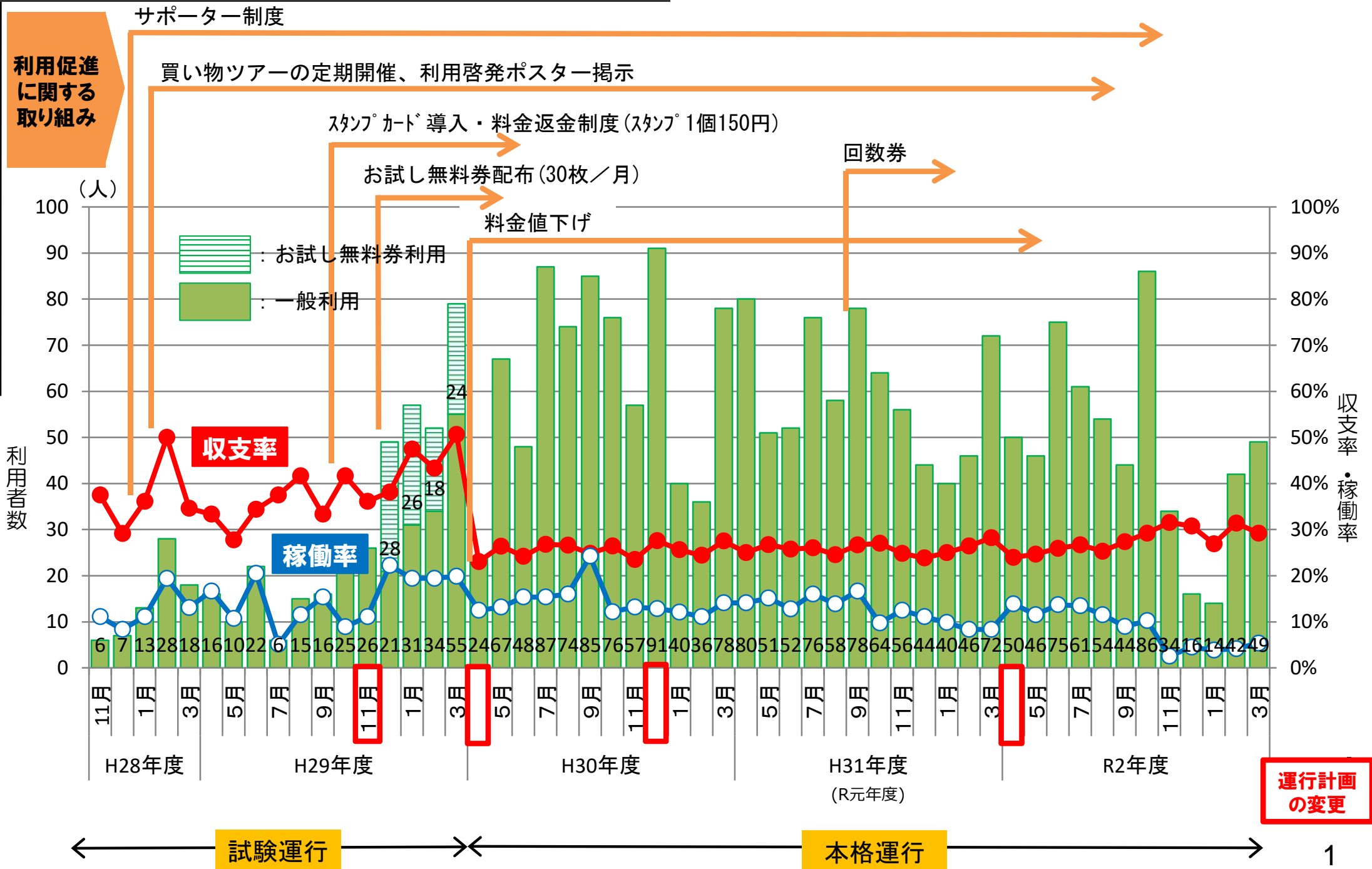
## 2. 運行計画の変更

- (1) 停留所の新設・基軸経路の変更
- (2) 運賃設定の変更
- (3) 運賃割引制度の変更

審議事項

## 3. 【参考】現行の運行内容

# 1. 利用状況(利用者数と収支率・稼働率の推移)



# 1. 利用状況(令和2年度の運行実績)

期 間	4月	5月	6月	7月	8月	9月	10月	11月	12月	1月	2月	3月	合計	
運行計画日	12	13	14	13	13	13	13	13	13	13	12	14	156日	
運行計画便数	144	156	168	156	156	156	156	156	156	156	144	168	1872便	
利用状況	延べ利用者数	50	46	75	61	54	44	86	34	16	14	42	49	571人
	サポーター数	0	0	0	0	0	0	0	0	0	0	0	0	0人
	稼働便数	20	18	23	21	18	14	16	4	7	6	6	9	162便
	増車回数	6	6	8	8	6	4	14	6	0	0	6	6	70回
	収支率	24%	25%	26%	27%	25%	27%	29%	32%	31%	27%	31%	29%	27.10%
	稼働率	14%	12%	14%	13%	12%	9%	10%	3%	4%	4%	4%	5%	8.7%
収入計	16,200	15,400	20,900	20,100	15,800	12,800	22,800	8,200	5,600	4,200	9,800	11,400	163,200円	
運行経費計	67,600	62,400	80,600	75,400	62,400	46,800	78,000	26,000	18,200	15,600	31,200	39,000	603,200円	
収支欠損額	-51,400	-47,000	-59,700	-55,300	-46,600	-34,000	-55,200	-17,800	-12,600	-11,400	-21,400	-27,600	-440,000円	
(※サポーターは平均乗車人員の計算から除く)										平均乗車人員(1便あたり)			3.5人	
										収支欠損額の地元負担割合			11.3%	
										収支欠損額の地元負担分			49,720円	

注1 収支率＝運行対価の総額に対する利用料金総額の割合

注2 稼働率＝運行計画上の便数に対する実際に稼働した便数の割合

注3 1乗車当たりの運賃 500円(乗車人数2人:400円、3人:300円、4人:200円)

注4 1乗車当たりの運賃便当たりの運行経費 2,600円

注5 「稼働便数」+「増車回数」が実際の運行台数

注6 収支率及び地元負担割合は少数第2位とする(少数第3位四捨五入)

## 2. 運行計画の変更

### 変更の概要

#### 基軸経路の変更



ザグザグ高崎店への停留所新設による  
基軸経路の追加

・・・変更（1）

#### 時刻表



変更なし

#### 運行経費



変更なし

#### 運賃



基本運賃を均一300円に変更

・・・変更（2）

運賃割引制度の変更

- ・精神障害者を割引対象として追加
- ・運賃割引額の変更

・・・変更（3）

## 2. 運行計画の変更(1)

### ◆停留所の新設・基軸経路の変更

＜変更の経緯＞

迫川地区生活交通を考える会より、

新規目的地として「ザグザグ高崎店  
(玉野市内)」に停留所を追加して  
ほしい

との要望があったため。

変更内容

○「ザグザグ高崎店(玉野市内)」  
に停留所を追加  
⇒それに伴い基軸経路を変更



※「ザグザグ高崎店」について別紙参考資料あり

## 2. 運行計画の変更(2)

### ◆運賃設定の変更

<変更の経緯>

迫川地区生活交通を考える会より、

- ✓ 運賃について、基本運賃を500円とし、乗り合い利用をすればお得になる設定となっているが、これを一律300円に変更できないか。
- ✓ 運賃が500円であると抵抗感があるが、これが300円となると利用を考える人が増えるのではないか。

との提案があったため。

### (変更内容)

#### 現行の運賃設定

基本運賃500円 (1人1回)

- ・ 2人で利用の場合 1人400円
- ・ 3人で利用の場合 1人300円
- ・ 4人で利用の場合 1人200円

※別途割引制度あり

#### 変更案

基本運賃 均一300円 (1人1回)

※別途割引制度あり

### (参考)H31実績

項目	実績
利用者数	717人 (1人 : 136人、2人 : 42人、3人 : 87人、4人 : 452人)
収入額	201,100円
1人あたりの運賃	280.5円

← 乗合利用により、1人1回あたりの平均支払額は300円程度となっている



## 2. 運行計画の変更(3)

### ◆運賃割引制度の変更

- ・精神障害者を割引対象として追加
- ・運賃割引額の変更

#### <変更の経緯>

- ・精神障害者を割引対象として追加

現行の障害者に対する運賃割引制度は、「身体障害者手帳・療育手帳提示者（身体・知的障害者）」が対象となっており、精神障害者が割引対象となっていない。障害者基本法では、身体・知的だけでなく精神障害も障害者として定義されており、三障害一元的な扱いとすることが望ましいため。

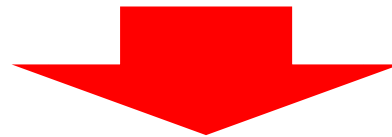
- ・運賃割引額の変更

迫川地区生活交通を考える会より、「ブentakは障害者や愛カード保持者の利用が少ない。他地区の生活交通では、100円引きとしている地区が多いため、ブentakも100円引きとし、障害者等が利用しやすい運賃設定としたい。」との要望があったため。

### (変更内容)

現 行

6歳未満：無料 12歳以下：半額  
身体障害者手帳・療育手帳・愛カード提示者：50円割引



変更案

6歳未満：無料 12歳以下：半額  
身体障害者手帳・療育手帳・**精神障害者保健福祉手帳**・愛カード提示者：100円割引

# 3.【参考】現行の運行内容

## ブタク協賛企業

中国銀行 灘崎支店	トマト銀行 灘崎支店
カキド 南区内84-4 24時間電話受付 TEL:0120-622148 TEL:086-232145 FAX:086-23751	加賀多 橋本堂 岡山県倉敷市阿知2丁目19-28 TEL:0861422-5585 http://kikkodo.com
●あなたの街のでんきやさん デジタル・オール電化・リフォーム <b>うだでんき</b> 岡山市南区宗津925 ☎086(362)0182	彦崎タクシー(有) TEL:086-362-1616(代)
山陽マルナカ 灘崎店	リョービ プラッツ 灘崎店
オカダハチゴ 南区迫川955-3 Tel 086-362-1331	JA岡山 灘崎支所 〒709-1215 岡山市南区片岡 821 TEL 086-362-4881 備前営業センター 〒709-1201 岡山市南区北七区 61-1 TEL 086-363-5122
松木内科 宗津930 ☎362-0247 診療時間 月 火 水 木 金 土 8:30~12:00 ○ ○ ○ ○ ○ ○ 15:00~18:30 ○ ○ ○ ○ ○ ○ 休診日/土曜日午後・日曜日・祝祭日	
株式会社 リンクス Links	
aozora nouen OKAYAMA 〒709-1203 岡山市南区西高崎台1-58-356 TEL:090-7280-0065	
医療法人渡辺医院 ゆめの里 ゆめの里在宅介護支援センター ゆめの里訪問看護ステーション グループホーム スがおをみせて いつちえがおで	老人保健施設 ゆめの里 ☎362-0744 ゆめの里在宅介護支援センター ☎362-5531 ゆめの里訪問看護ステーション ☎362-5529 グループホーム スがおをみせて ☎363-5022 いつちえがおで ☎362-5631

## 問い合わせ

岡山旭交通株式会社	所在地: 南区芳泉2-4-26 電話番号: 086-805-1566 事務室: 平日9時~17時
岡山市/交通政策課	所在地: 北区大供1-1-1 電話番号: 086-803-1376
岡山市/灘崎支所	所在地: 南区片岡207 電話番号: 086-363-5201

## ● 利用方法 ●

〈帰りの便は自宅付近まで送迎します〉

(注1) 奥迫川・茂曾路・迫川エリアに限り  
(注2) 行きの際は、停留所で乗車ください

### 1 電話で予約 (岡山旭交通(株) 086-243-2424)



明日、火曜日の「行き2便」で、「宮の谷」停留所から「迫川駅」停留所までの間、2名予約をお願いします。

※オペレーターに従って、お名前や電話番号などをお伝えください。  
※帰りの便の予約もお願いします。

### 2 予約した停留所で乗車し、運賃を支払う



基本運賃 **500円** (1人1回)

〈複数名での利用なら割安になります〉

2人での利用の場合 1人**400円**

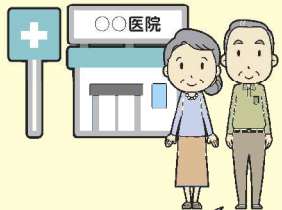
3人での利用の場合 1人**300円**

4人での利用の場合 1人**200円**

※6歳未満は無料、12歳以下は半額、  
身体障害者手帳・療育手帳・愛カード  
提示者は50円引き

※運賃は、予約人数で確定します

### 3 目的地付近の予約した停留所で降車



赤ちゃんとクルマで外出するのは大変だから助かるわ!



苦手なクルマの運転をしなくても通院できるから便利じゃな~!

## 迫川分校学区乗合タクシー

# ブタク

停留所が1箇所増えました

帰りの便は自宅近くまで送迎します

2020年8月時点

【運営(主体)】  
迫川地区生活交通を考える会  
(代表 近藤 藤也)

ブタク  
086-243-2424

## ブタク協賛企業

YANMAR 福島農機(株) ☎0863-71-1555(代) 玉野市用吉1750-2
30号線の憩いの殿堂 レストハウス 1F 2F 宴会場 定休日 月曜日 岡山県南区西高崎5番地の47 ☎FAX:0861362-1577
山陽・朝日・毎日・産経・日本経済 「イースター」・「スーパースター」・「日刊工業新聞」 0120-424670 岡山県南区西高崎42-56 株式会社 谷本新聞舗 ☎362-0064
石油・ガス・給湯器 (株)細川石油店 岡山県南区西高崎18 TEL:086-362-0137(代) FAX:086-362-3995
リフォームから一般住宅設計・施工 株式会社 森材木店
高取内科医院 南区西高崎台3-1-143 瀬戸内ビル2階 Tel 086-363-9088
大野眼科 〒709-0134 岡山県北区西高崎20-21 TEL 0863-71-2311 FAX 0863-71-4872



# 3.【参考】現行の運行内容

## 運賃

基本運賃 **500円** (1人1回)

〈複数名での利用なら割安になります〉

2人での利用の場合 1人**400円**

3人での利用の場合 1人**300円**

4人での利用の場合 1人**200円**

※6歳未満は無料、12歳以下は半額、  
身体障害者手帳・療育手帳・愛カード  
提示者は50円引き

※運賃は、予約人数で確定します

## 停留所

1箇所新設

〈帰りの便は自宅付近まで送迎します〉

(注1) 奥迫川・茂曾路・迫川エリアに限ります  
(注2) 行きの便は、停留所で乗車ください



## 時刻表

★運行日は **月 火 金**

(年末年始・祝日除く)

◆行き (迫川地区 ⇒ 国道30号・支所周辺) ◆

エリア	奥迫川	茂曾路	迫川・松木内科	国道30号・支所周辺	受付時間	
	1 ~ 8	30 ~ 39	10 ~ 21	40 ~ 55	予約	予約取消
1便	8:40~	8:45~	8:50~	9:00~	前日 21時まで	7:30まで
2便	10:00~	10:05~	10:10~	10:20~		9:00まで
3便	11:20~	11:25~	11:30~	11:40~		10:30まで
4便	12:40~	12:45~	12:50~	13:00~		12:00まで
5便	15:20~	15:25~	15:30~	15:40~	12時まで	14:00まで
6便	17:30~	17:35~	17:40~	17:50~	前日まで	

◆帰り (国道30号・支所周辺 ⇒ 迫川地区) ◆

エリア	国道30号・支所周辺	迫川・松木内科	茂曾路	奥迫川	受付時間	
	40 ~ 55	10 ~ 21	30 ~ 39	1 ~ 8	予約	予約取消
1便	9:25~	9:40~	9:50~	9:55~	前日 21時まで	8:30まで
2便	10:45~	11:00~	11:10~	11:15~		10:00まで
3便	12:05~	12:20~	12:30~	12:35~		11:30まで
4便	13:25~	13:40~	13:50~	13:55~		12:30まで
5便	16:05~	16:20~	16:30~	16:35~	12時まで	15:30まで
6便	19:30~	19:45~	19:55~	20:00~	前日まで	