

1 晴れ晴れしい水と緑の庭園広場を駅前に

歴史文化の都市岡山にふさわしい、後樂園の日本庭園のように知的で美しい駅前広場をつくります。

水と緑の豊かな風土に恵まれた土地に、公共空間でありながら、訪れた一人ひとりが心安らぐことができる駅前広場を実現します。



概算工事費：10～20億円程度

1 晴れ晴れしい水と緑の庭園広場を駅前に

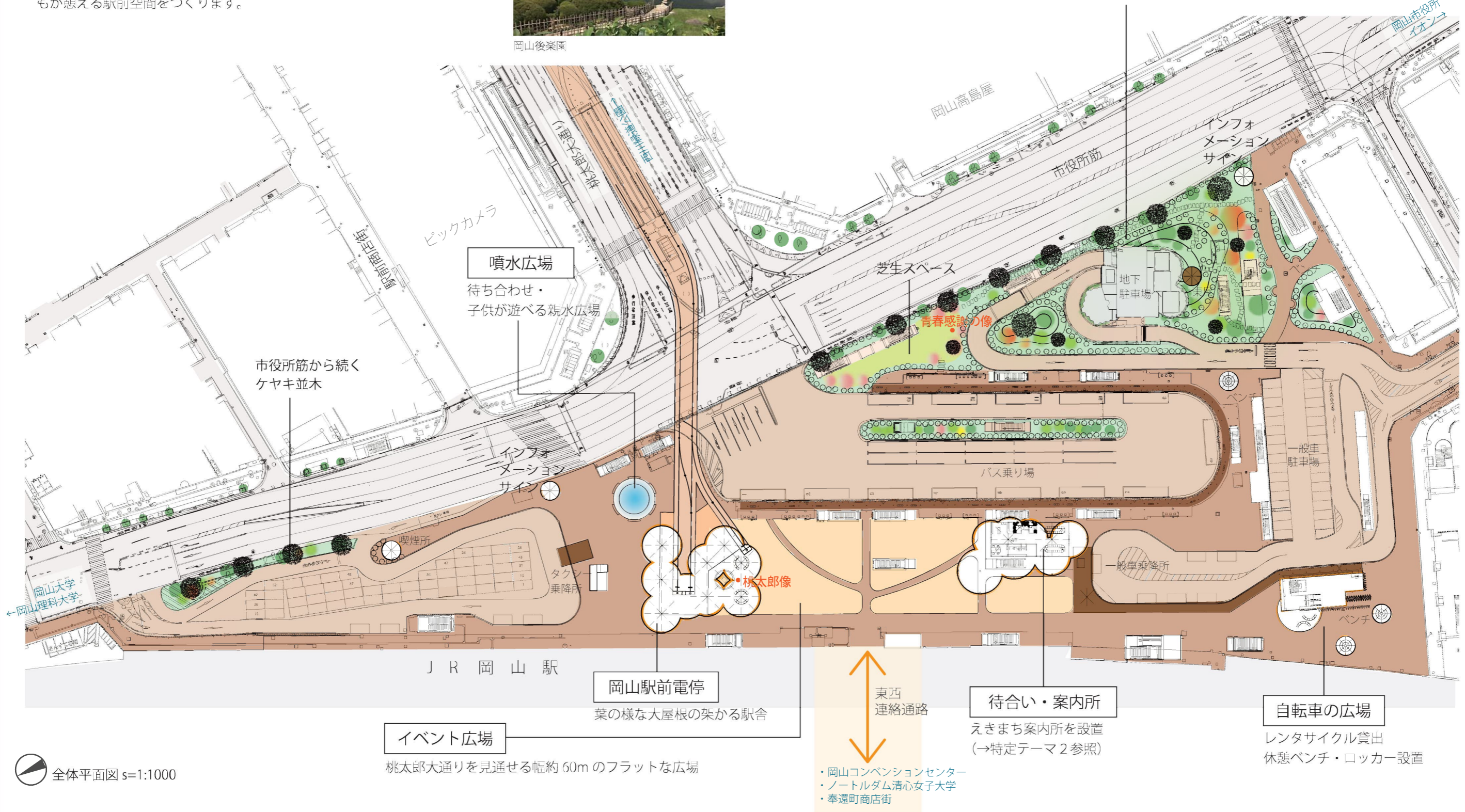
晴れの国岡山にふさわしい、緑と水の豊かさで見通し良い平坦さを兼ねそそえた駅前広場をつくります。広場中央に幅の広いイベント広場と、まちとの境に緑美しい築山広場を据え、来訪者をもてなします。木材を使った大屋根や庇・ベンチを設け、庭園の様な憩いの場を提供します。都市の主要駅でありながら人のスケールに寄り添った温かみのある空間とする事で、訪れた誰もが憩える駅前空間をつくります。



岡山後楽園

築山広場

カキノキや日本桜など四季の緑を楽しめる築山
イベントや展示が可能な芝生スペースを設ける



全体平面図 s=1:1000

イベント広場
桃太郎大通りを見通せる幅約60mのフラットな広場

待合い・案内所
えきまち案内所を設置
(→特定テーマ2参照)

自転車の広場
レンタサイクル貸出
休憩ベンチ・ロッカー設置

東西
連絡通路

- 岡山コンベンションセンター
- ノートルダム清心女子大学
- 奉還町商店街

2 四季豊かな築山広場とまちの活動を魅せるイベント広場

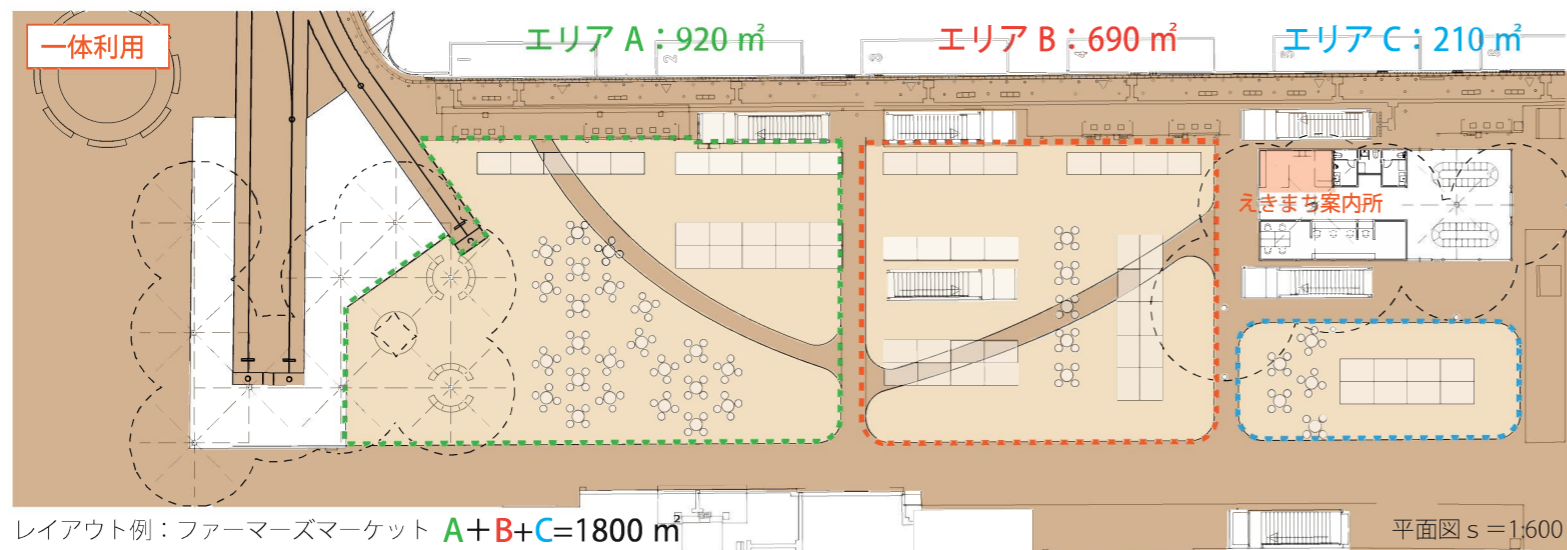
約3000平米の植栽豊かな築山広場。イベントにも利用できる芝生エリアや地下街階段に繋がる小径や東屋を配し、忙しく流動する駅前空間に緑の香る憩いの場を提供します。

築山広場



イベント広場

延べ1800㎡の明るく広々としたイベント広場。一体利用・分割利用が可能で、小規模～数百人規模のイベントまで幅広く対応可能です。

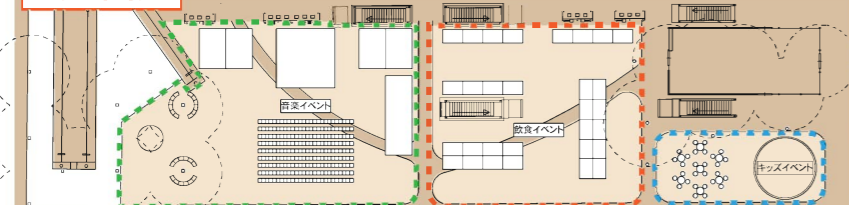


大屋根
広場を囲むように配置され
観覧席の庇や雨傘となる

木質系ブロック舗装
ヒートアイランドを防止し
ひざの負担軽減に役立つ

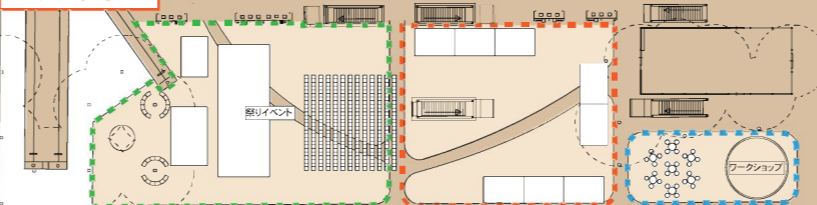


3分割利用



音楽イベント A=920㎡ 飲食イベント B=690㎡ キッズイベント C=210㎡

2分割利用



祭りイベント A+B=1610㎡ ワークショップ C=210㎡



おかやま国際音楽祭



おかやま桃太郎まつり



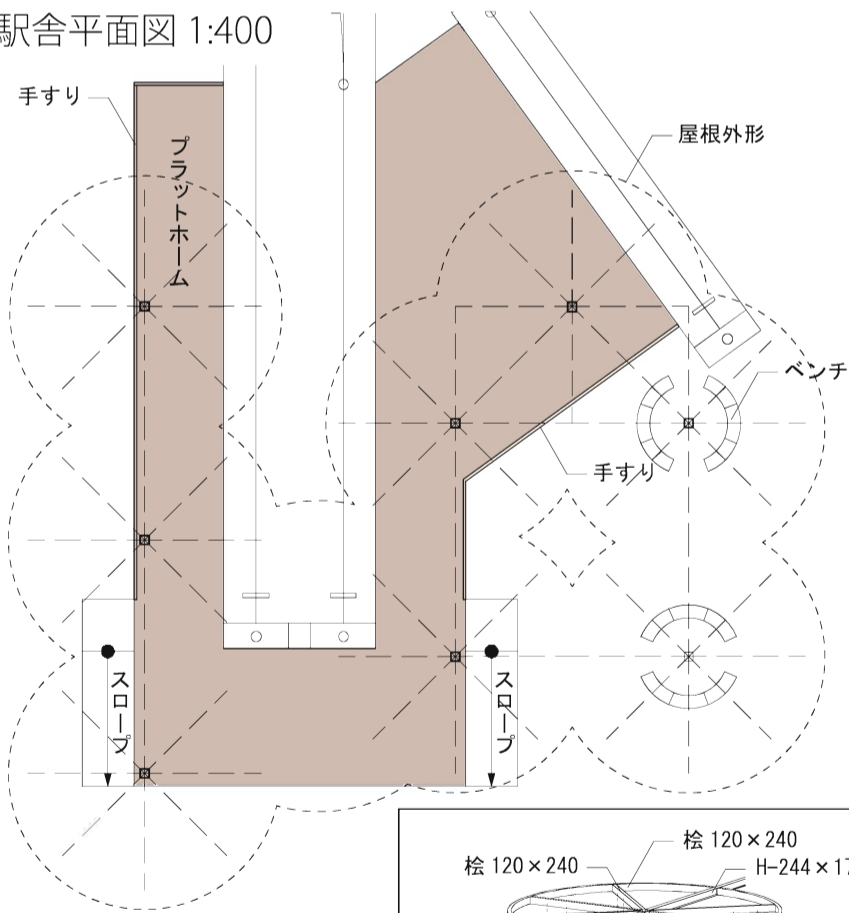
ファーマーズマーケット (博多駅)

3 晴れの広場に木陰をつくる大きな日傘

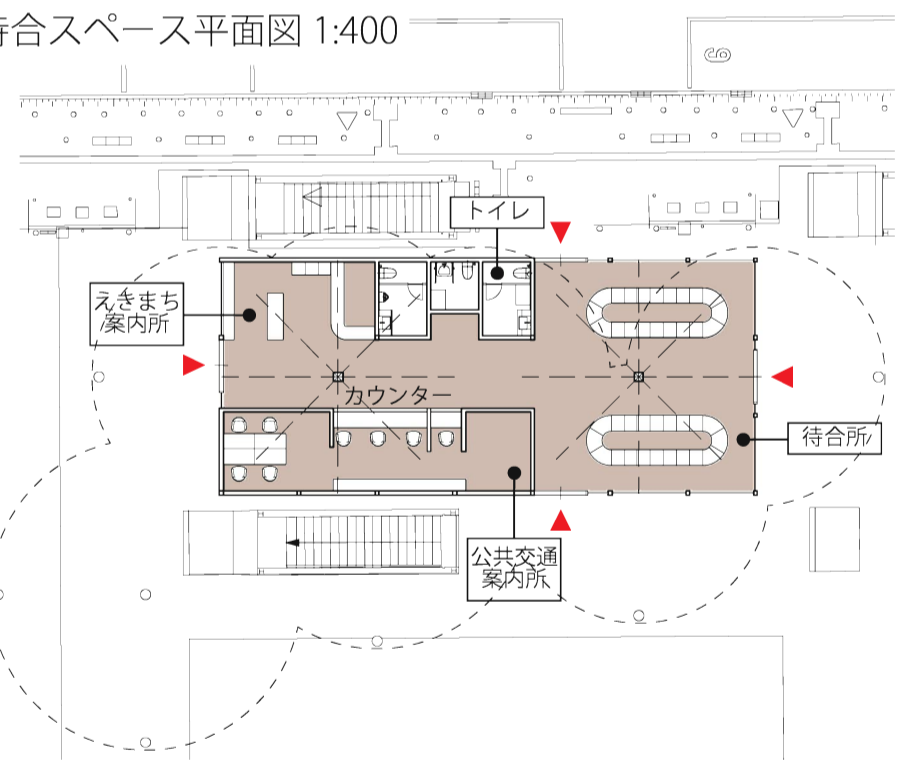
晴天率の高い岡山に、県産材を利用した円形の木製大屋根を路面電車駅舎や待合スペースに架け、広場のシンボルをつくります。屋根を支える架構を無垢の木材、柱・つなぎ梁を鉄骨としたハイブリッド構造により耐震性を向上します。見通しを確保しながら日差しを緩やかに遮る木屋根は、西側広場の木製屋根とも呼応し、駅前広場の一体感を演出します。



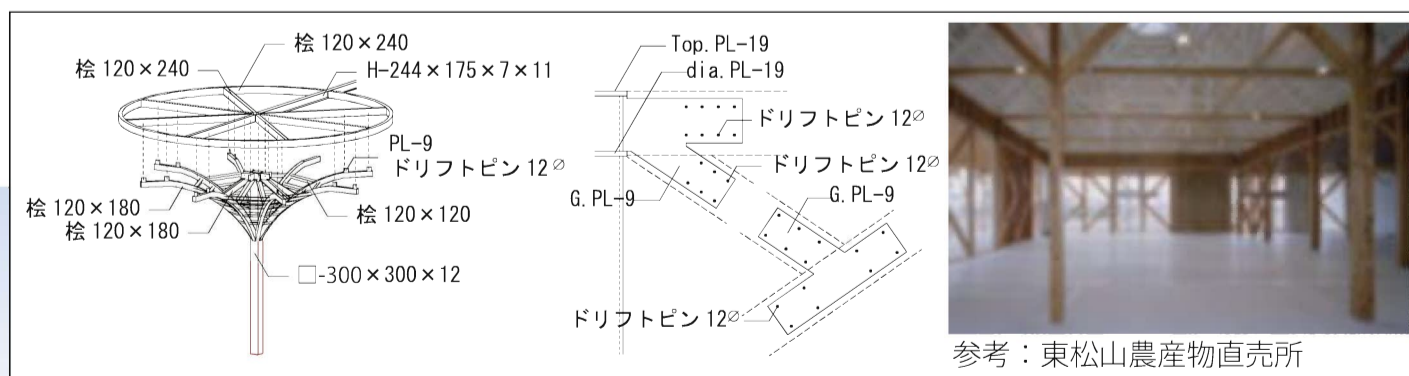
駅舎平面図 1:400



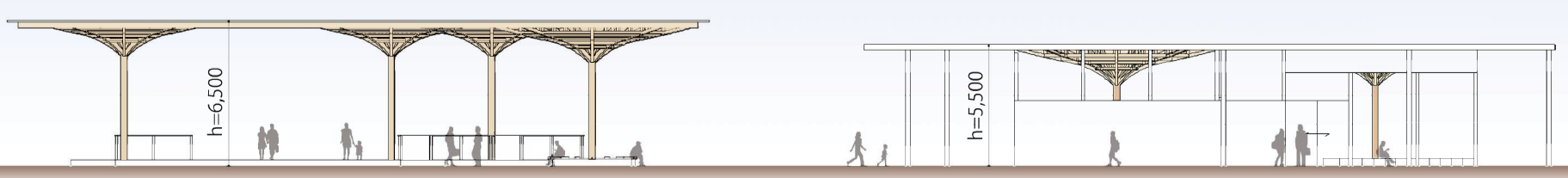
待合スペース平面図 1:400



構造イメージ



立面図 1:400



4 自転車の広場やベンチを設け、一人一人が過ごしやすい空間へ

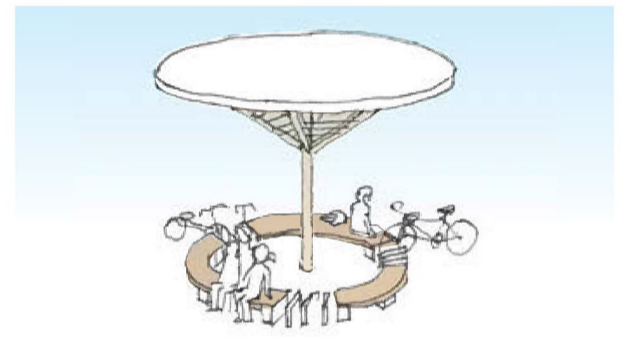
子供が水遊びできるフラットな地面の噴水広場や、木や石などを用いた自然素材のベンチ等を設置し、公共的な場でありながら利用者が思い思いに過ごせる広場となります。現ももちり駐輪ポート付近に新たに自転車の広場を設けることで自転車の利便性を高め、まちめぐりや近隣への回遊性を強化します。



万成石のベンチ（倉敷市内）

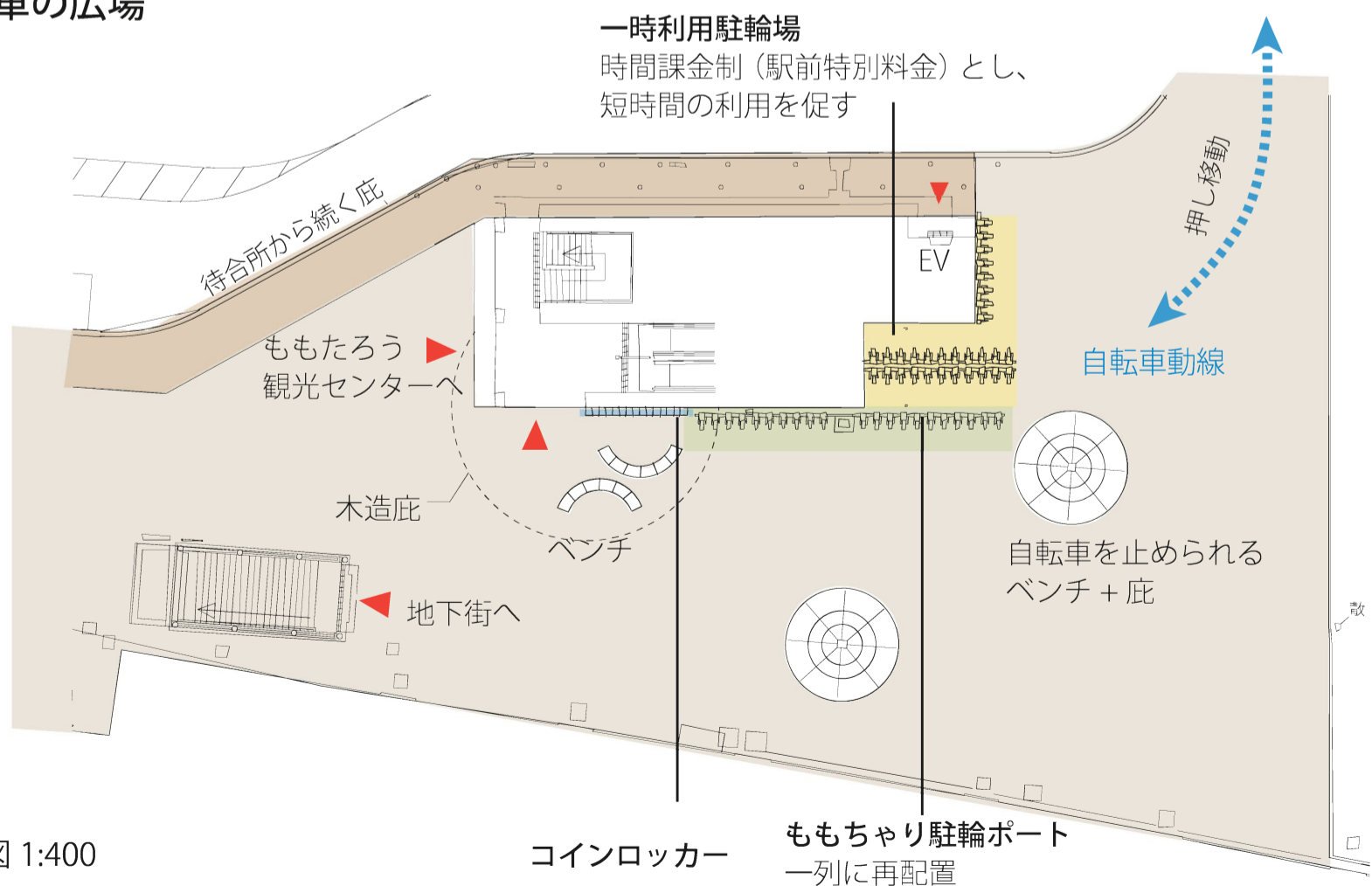


噴水広場（名鉄太田川駅駅前広場）



自転車を止められるベンチ + 庇

自転車の広場



平面図 1:400