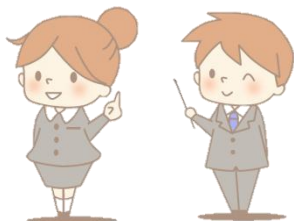


岡山操車場跡地 健康・医療・福祉系施設導入区域

施設導入方針（案）に関するご意見を募集します！



岡山市では、岡山操車場跡地整備基本計画（H25.3）に定められた「健康・医療・福祉系施設導入区域」の内、平成 27 年 5 月に開院した市民病院の東側の用地について、民間施設の導入を検討しています。

このたび、その用地活用に関する基本方針を示した「岡山操車場跡地 健康・医療・福祉系施設導入区域施設導入方針（案）」を作成しました。

この案について、市民の皆様から広くご意見を募集（パブリックコメント）します。皆様からのご意見をお待ちしています。

◆募集期間

平成 27 年 11 月 27 日（金）から平成 27 年 12 月 25 日（金）まで（必着）

◆募集方法

記入様式（裏面）に、氏名（団体名）、住所、ご意見を記入の上、次のいずれかの方法で提出してください。

- ①持 参 医療政策推進課（岡山市本庁舎 9 階）
- ②郵 送 〒700-8544 岡山市北区大供一丁目 1 番 1 号  
岡山市保健福祉局医療政策推進課
- ③F A X 086-803-1776
- ④E メール iryou-s@city.okayama.jp

◆記入用紙 意見記入様式は裏面です

市ホームページ <http://www.city.okayama.jp/>「実施中のパブリックコメント」からもダウンロード可能です。

◆ご意見の取り扱い

お寄せいただいたご意見は、同じ趣旨のご意見を取りまとめの上、市の考えを公表する予定です。個別の回答はいたしませんので、あらかじめご了承ください。

記入いただいた住所・氏名等の個人情報、公表いたしません。岡山市個人情報保護条例の規定に従い、適切に取り扱います。

岡山操車場跡地健康・医療・福祉系施設導入区域施設導入方針（案）

**ご意見記入様式**

名前 (団体名)	
住所	
意見記入欄	

【締め切り】平成27年12月25日（金）必着

【お問い合わせ】

岡山市保健福祉局医療政策推進課

〒700-8544 岡山市北区大供一丁目1番1号

電 話 086-803-1638

ファックス送信の場合  FAX 086-803-1776

電子メール：iryou-s@city.okayama.jp

～ご協力ありがとうございました～