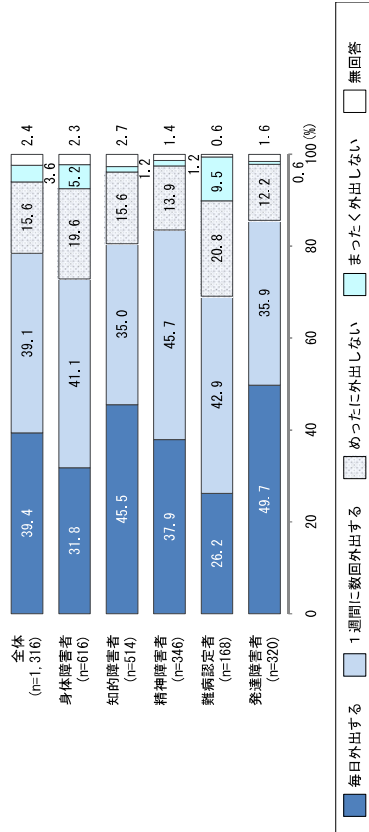


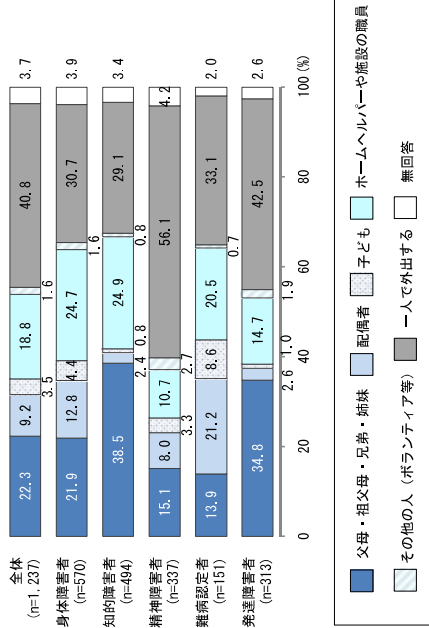
問 22 外出の頻度

問 22 あなたは、1週間にどの程度外出しますか。(○は1つだけ)



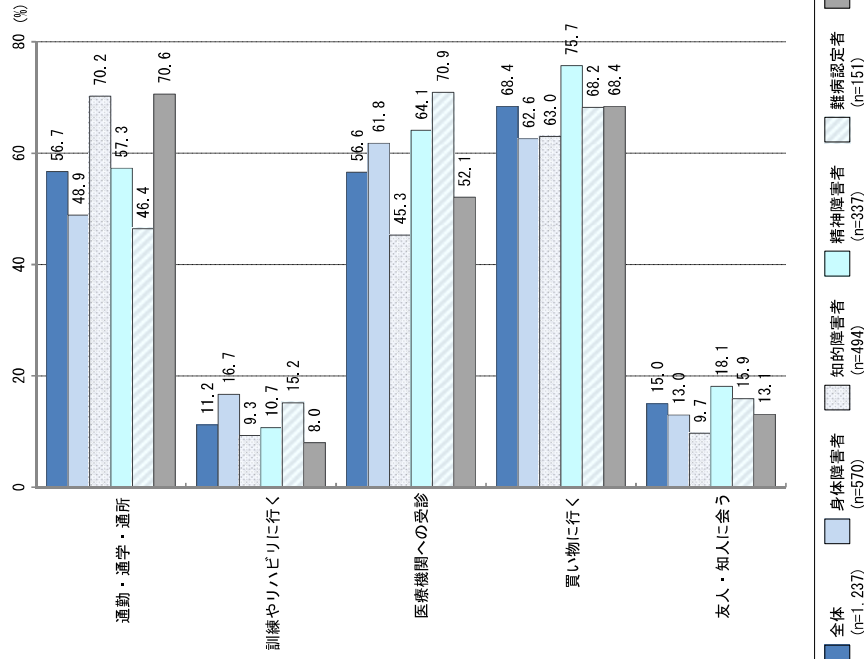
問 23 外出の際の同伴者

問 23 【問 23 から問 25 は、問 22 で、4. 「まったく外出しない」以外を選択した場合にお答えください。】
あなたが外出する際の主な同伴者は誰ですか。(○は1つだけ)

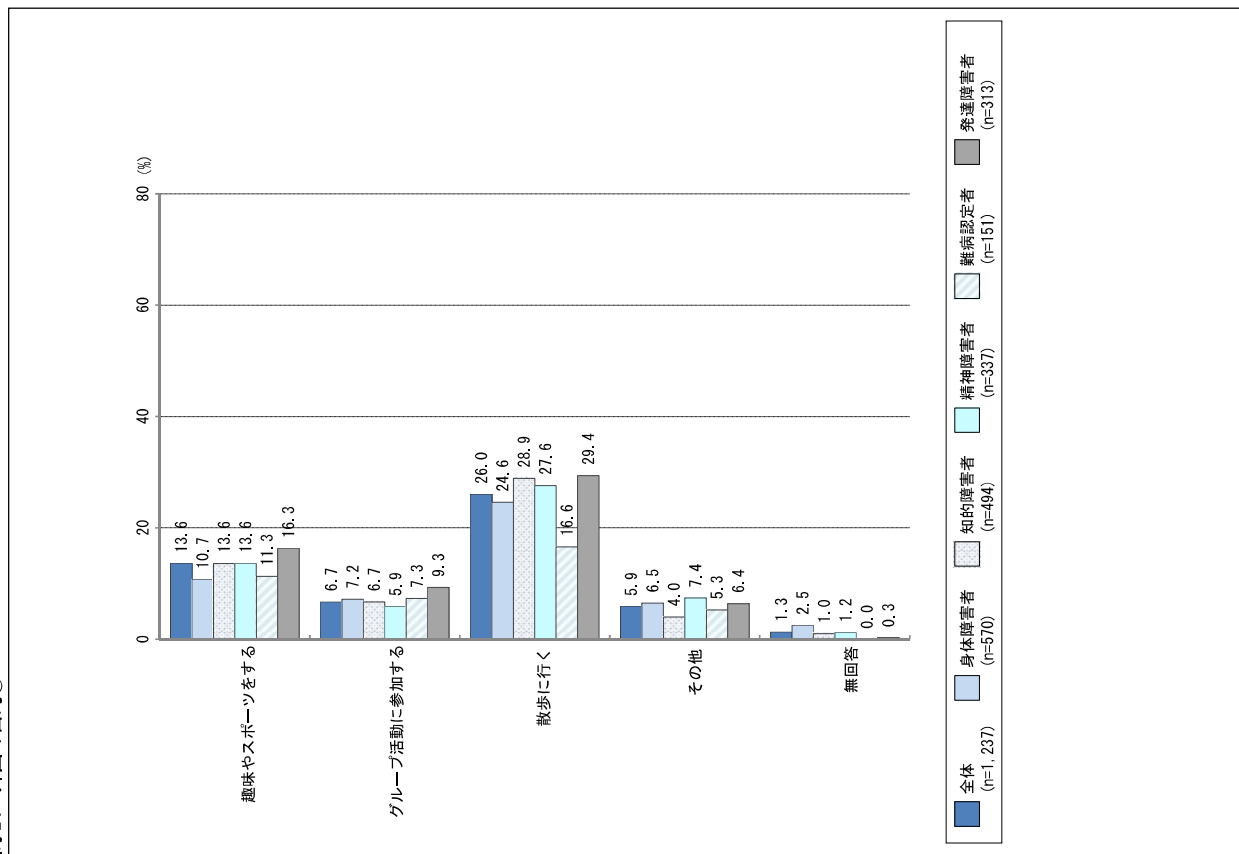


問 24 外出の目的①

問 24 【問 23 から問 25 は、問 22 で、4. 「まったく外出しない」以外を選択した場合にお答えください。】
あなたは、どのような目的で外出することが多いですか。
(あてはまるものすべてに○)

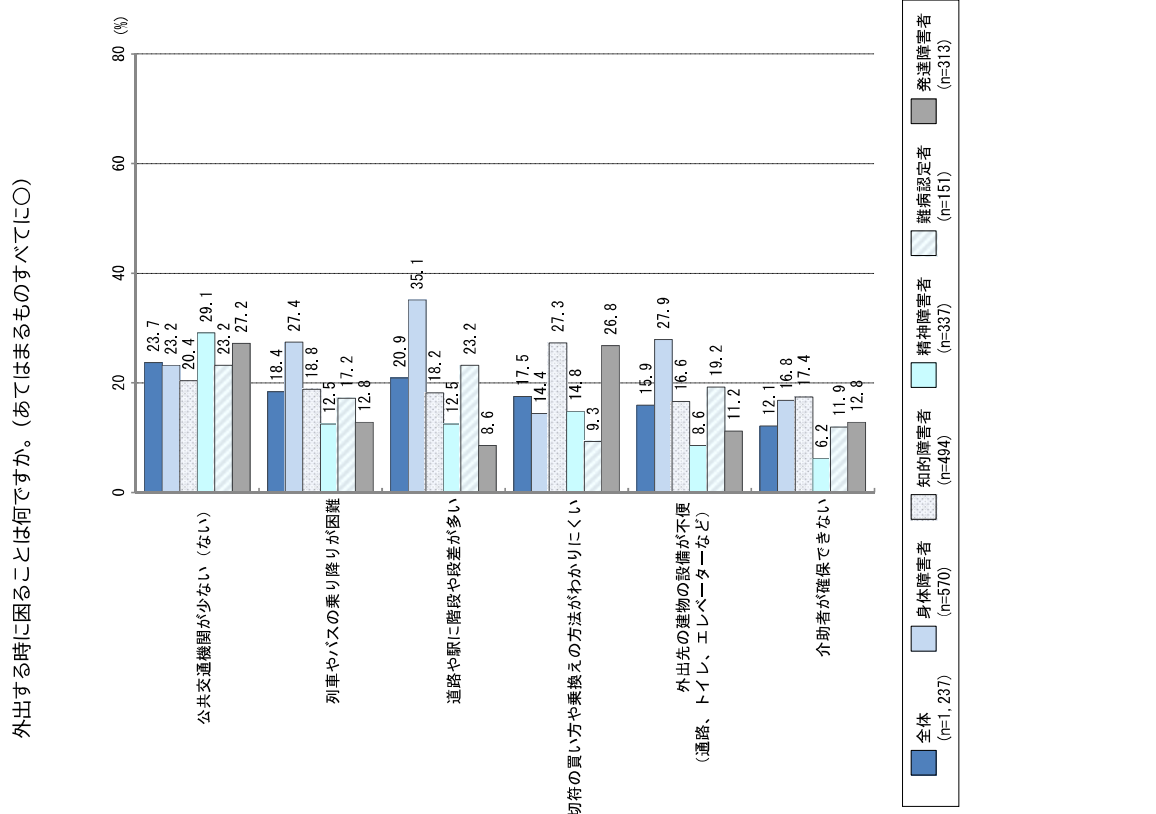


問24 外出の目的②

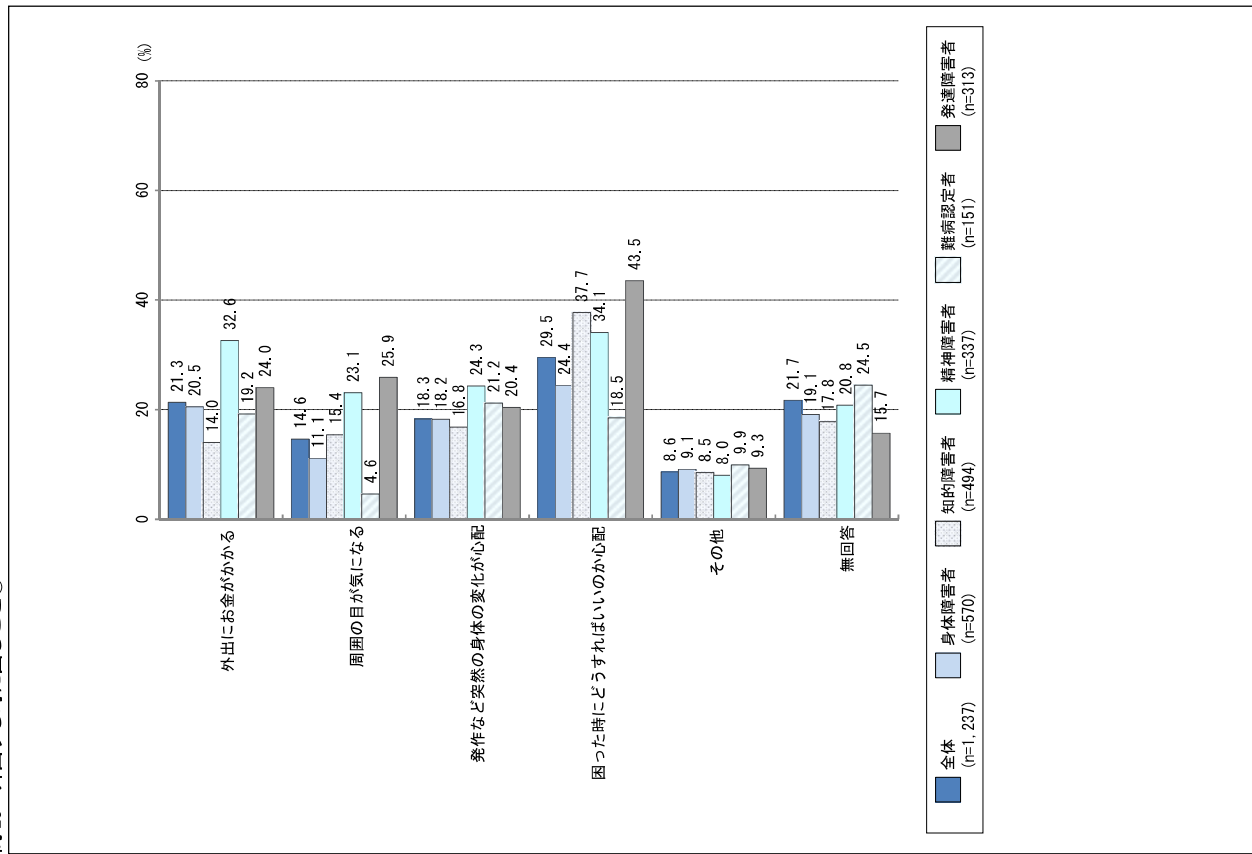


問25 外出する時に困ること①

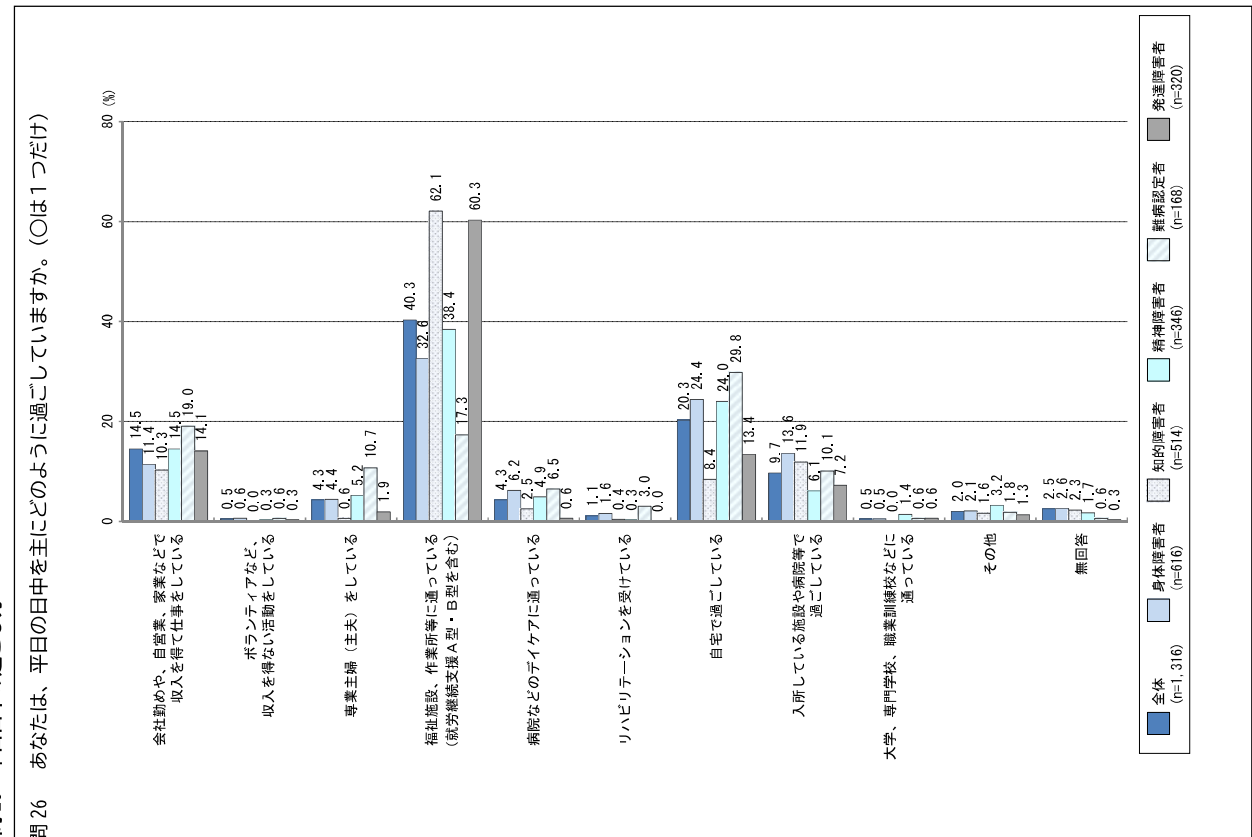
問25 【問23から問25は、問22で、4.「まったく外出しない」以外を選択した場合にお答えください。】
外出する時に困ることは何ですか。(あてはまるものすべてに○)



問25 外出する時に困ること②

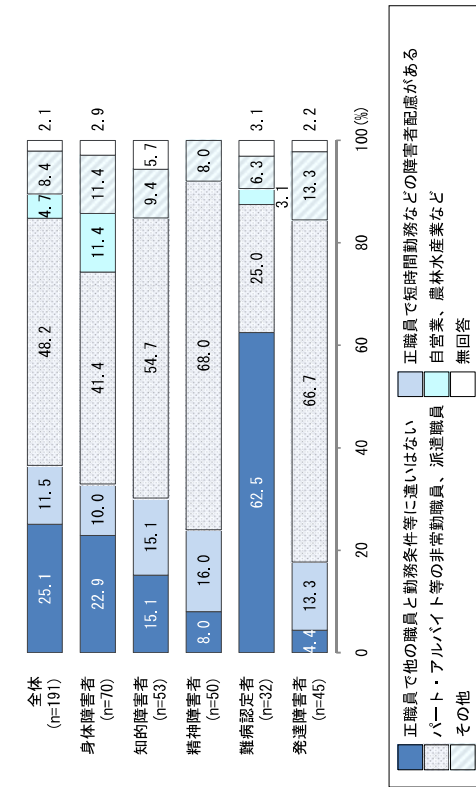


問26 平日中の過ごし方



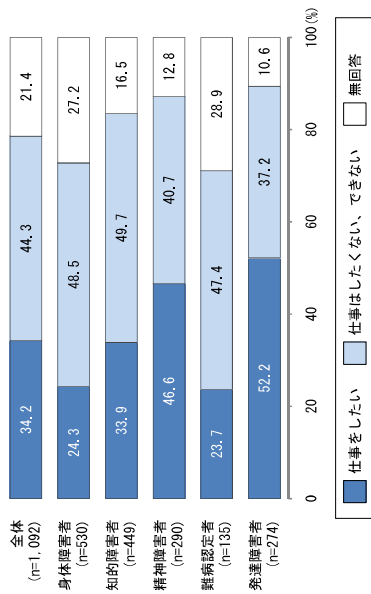
問 27 勤務形態

問 27 【問 26 で、「1. 会社勤めや、自営業、家業などで収入を得て仕事をしている」を選択した場合にお答えください。】
 どのような勤務形態で働いていますか。(〇は1つだけ)



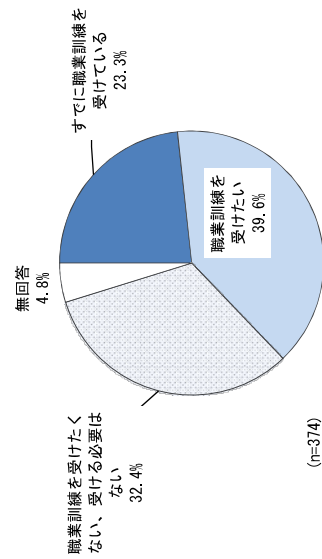
問 28 今後仕事をしたいか

問 28 【問 26 で、1.「会社勤めや、自営業、家業などで収入を得て仕事をしている」以外を選択した18～64歳の方にお聞きします。】
 あなたは今後、収入を得る仕事をしたいと思いますか。(〇は1つだけ)



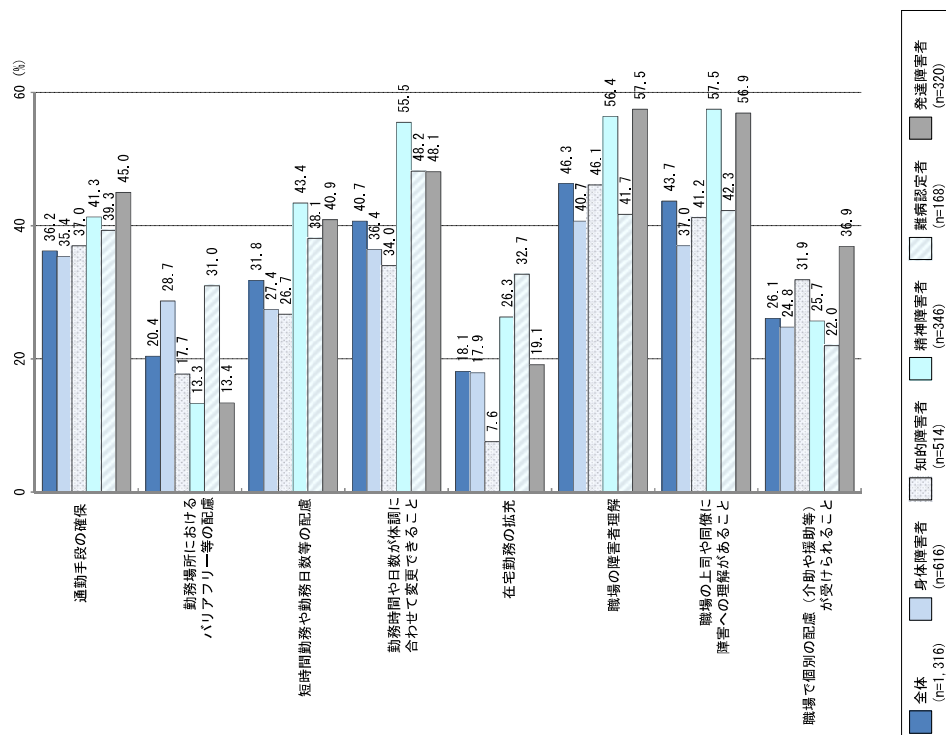
問 29 職業訓練などを受けたか

問 29 【問 29 は、問 28 で、1.「仕事をしたい」を選択した方がお答えください。】
 収入を得る仕事をするために、職業訓練などを受けたかと思えますか。(〇は1つだけ)

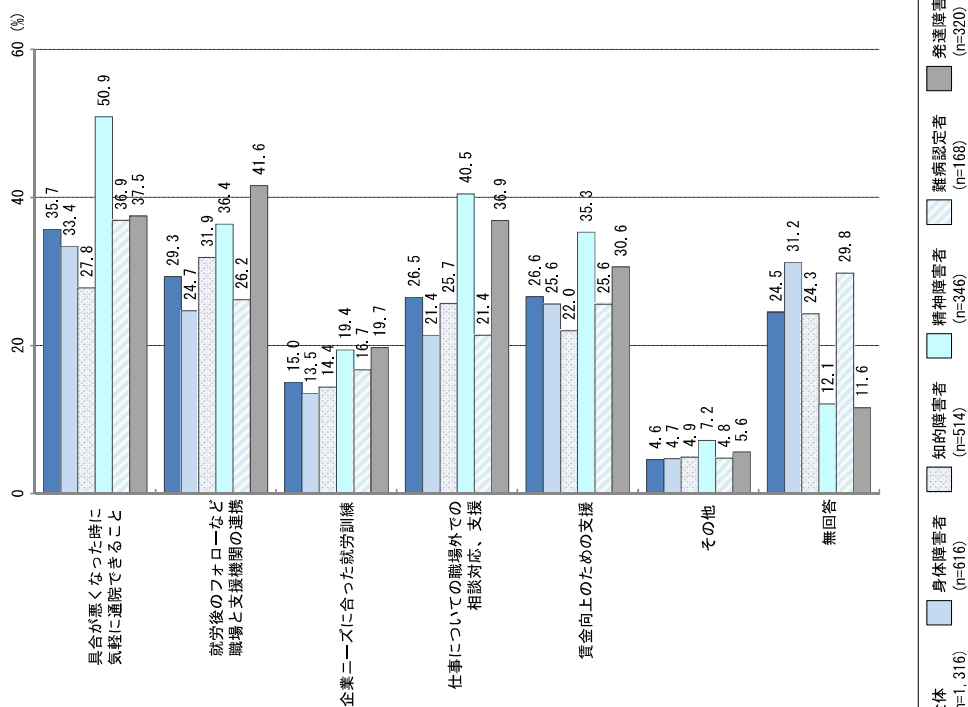


問30 障害者への就労支援が必要と思うこと①

問30 あなたは、障害者の就労支援として、どのようなことが必要だと思いますか。
(あてはまるものすべてに○)

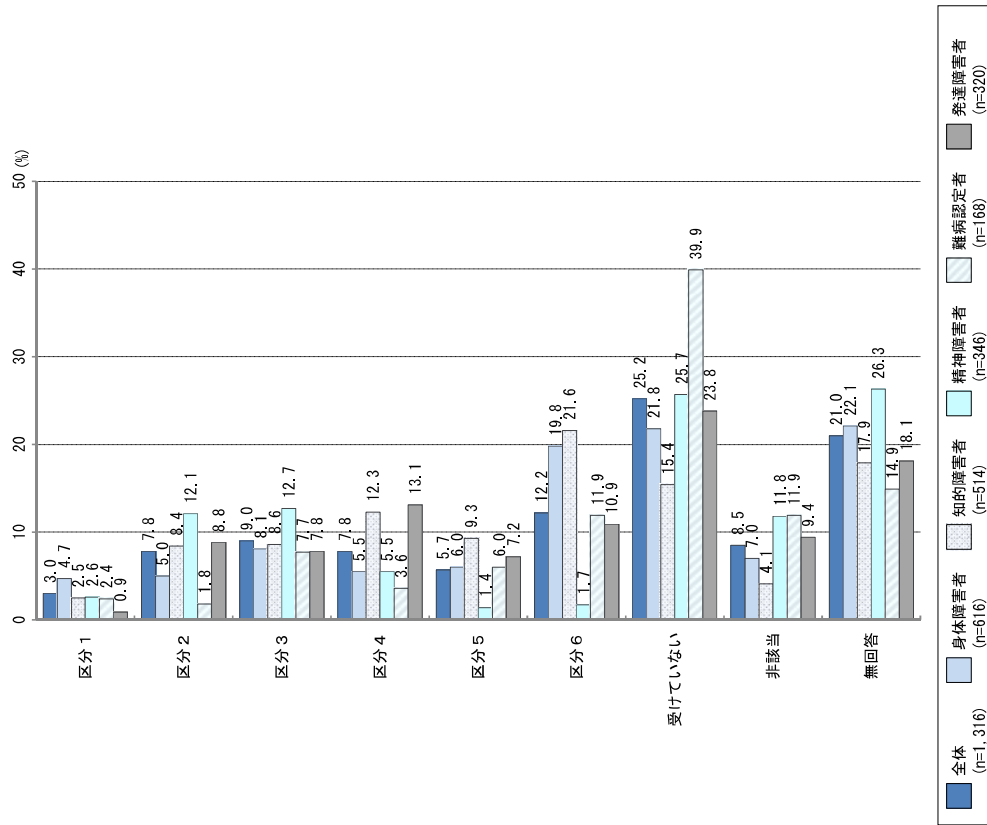


問30 障害者への就労支援が必要と思うこと②



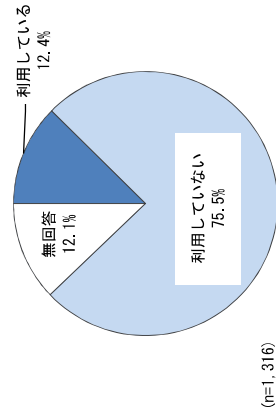
問 31 障害支援区分認定の有無

問 31 あなたは障害支援区分の認定を受けていますか。(〇は1つだけ)



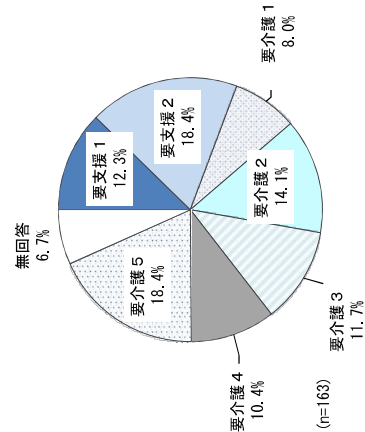
問 32 介護保険サービスの利用

問 32 あなたは介護保険によるサービスを利用していますか。(〇は1つだけ)



問 33 要介護度

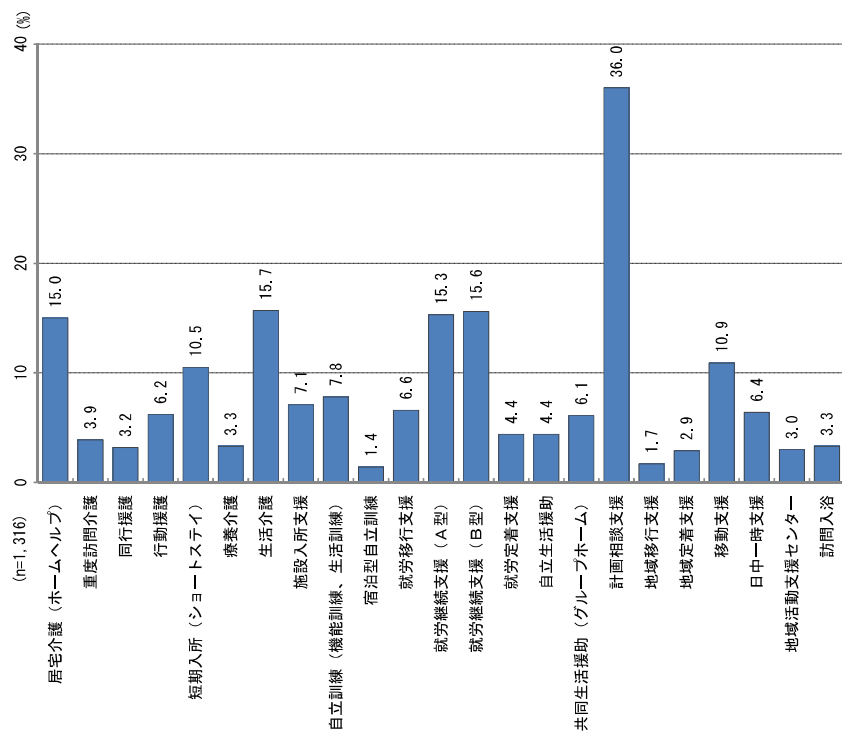
問 33 【問 32 で、「1. 利用している」を選択した方にお聞きします。】
該当する要介護度はどれですか。(〇は1つだけ)



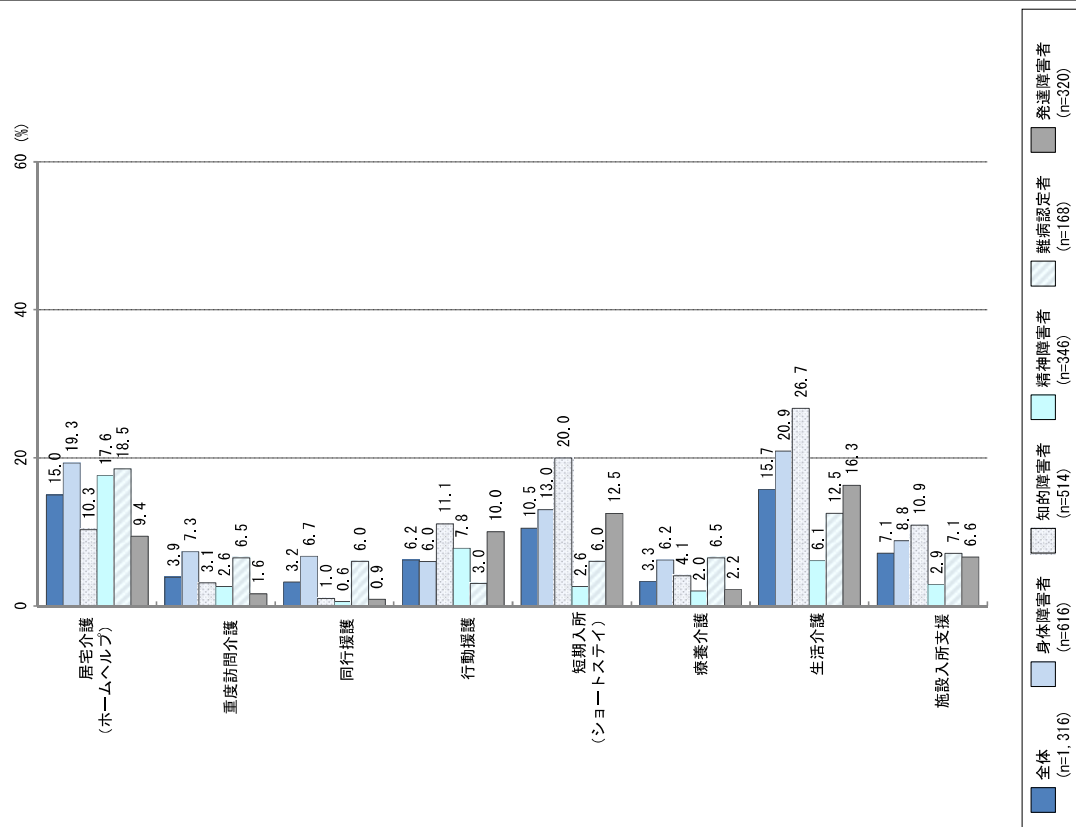
問 34 現在利用している障害福祉サービス等

問 34 あなたは次のサービスを利用していますか。また、今後利用したいと考えますか。
 (1)から(24)のそれぞれについて、「現在利用しているか」と「今後利用したいか」の両方を回答（番号に○）してください

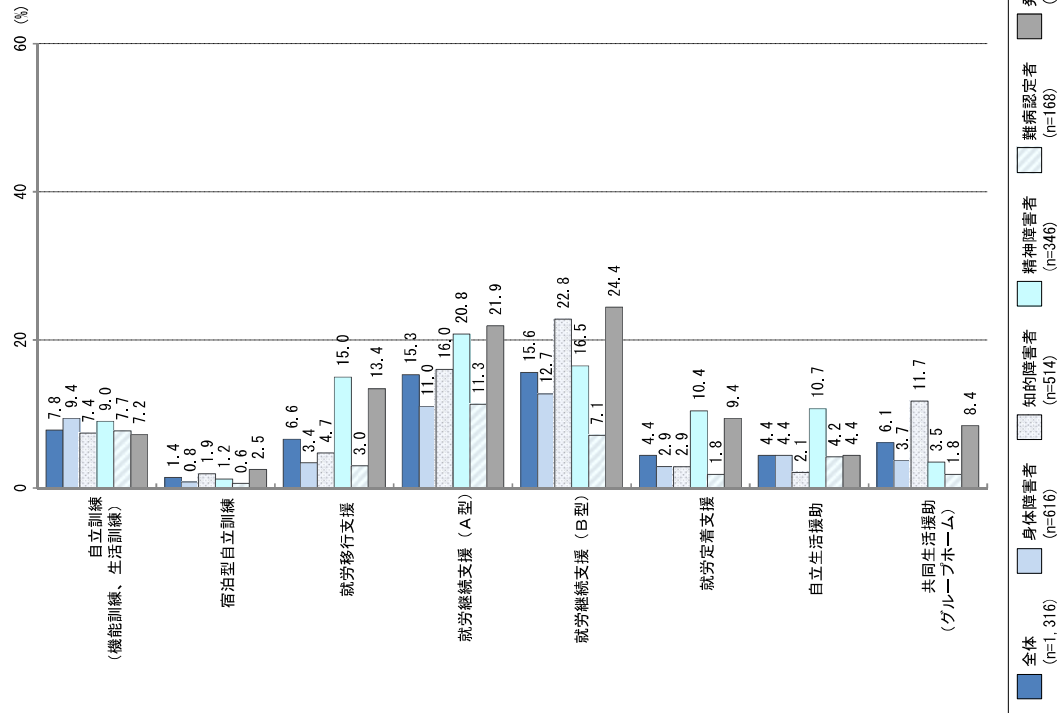
(1) 現在利用している障害福祉サービス等



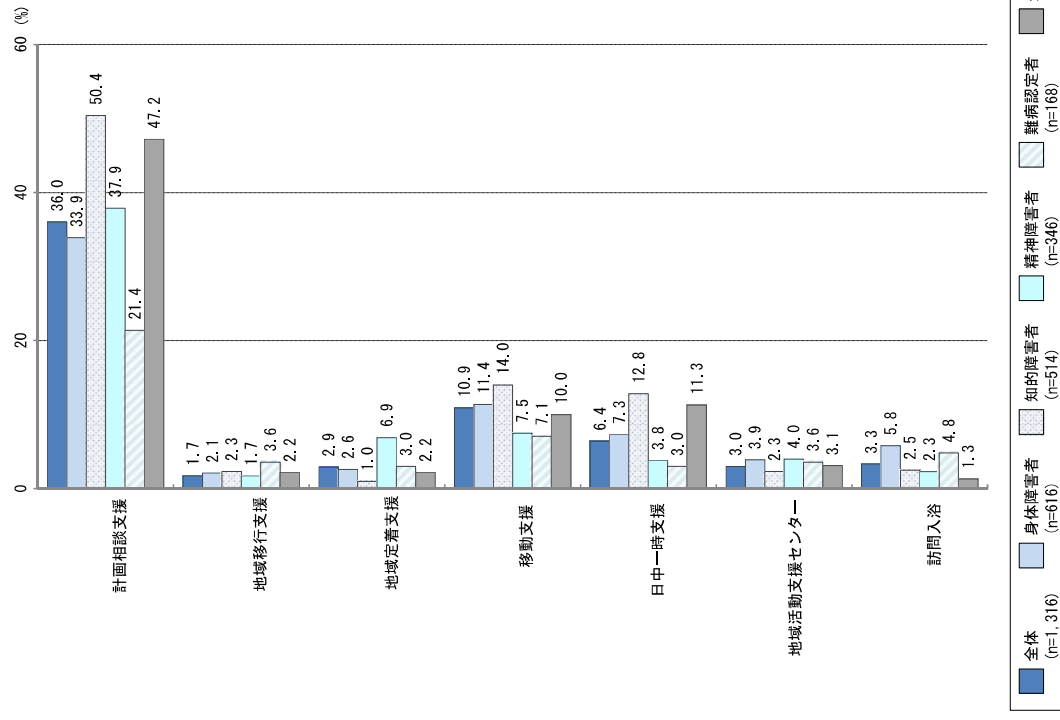
【現在利用している障害福祉サービス等 (障害の種類別) ①】



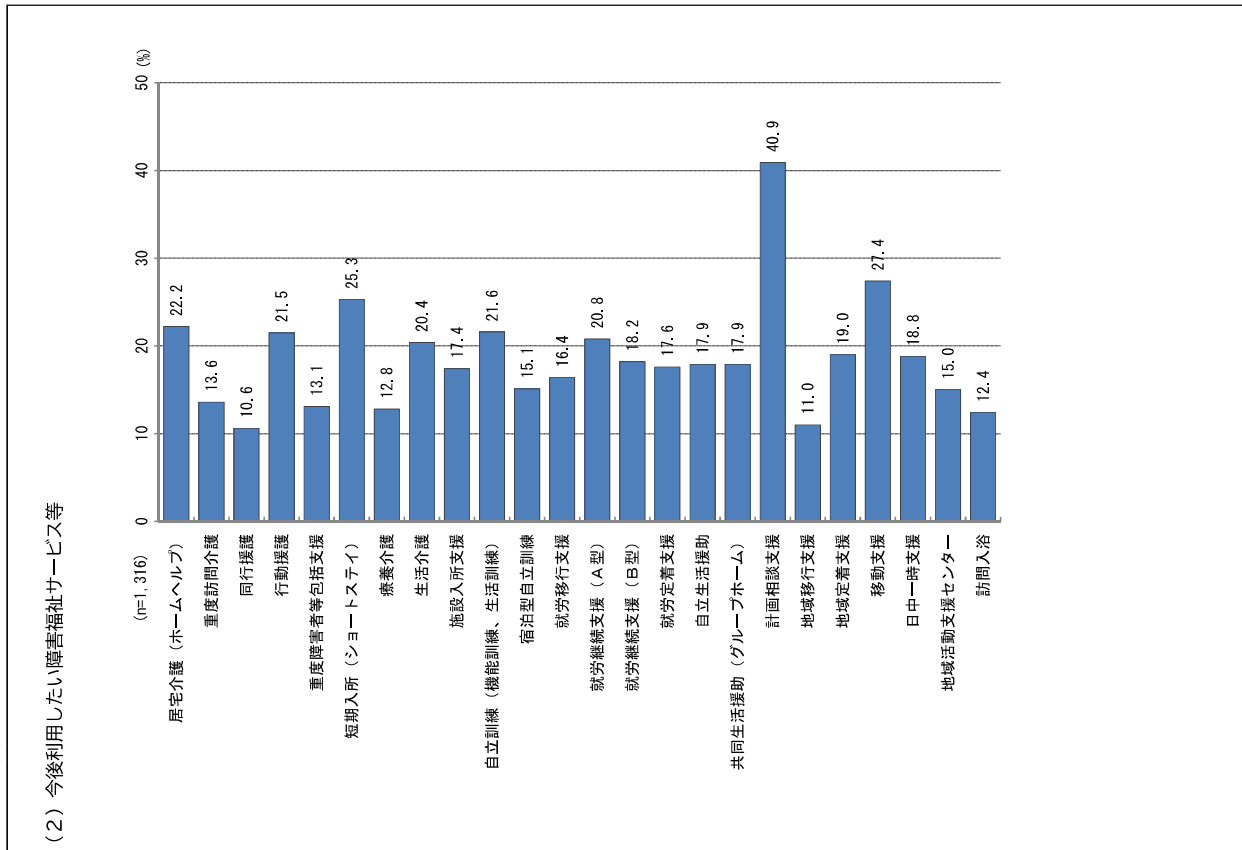
【現在利用している障害福祉サービス等（障害の種類別）②】



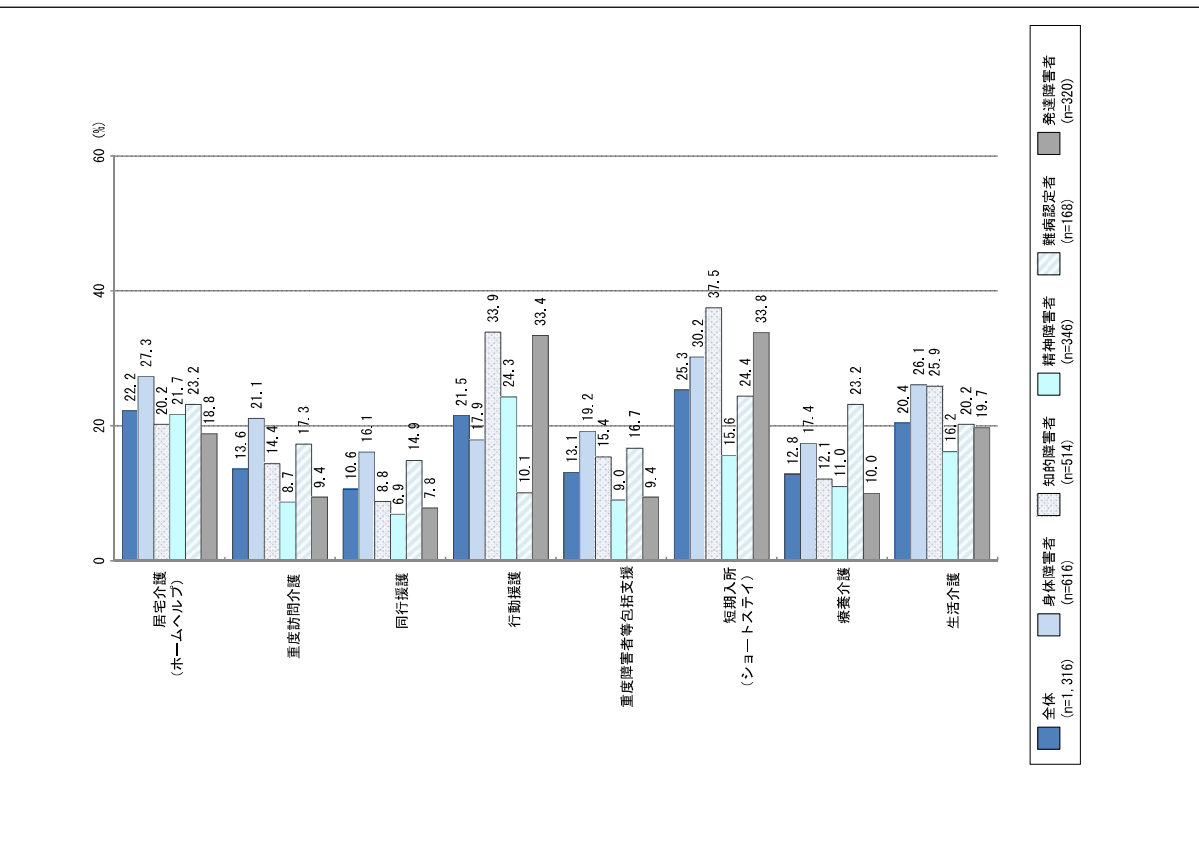
【現在利用している障害福祉サービス等（障害の種類別）③】



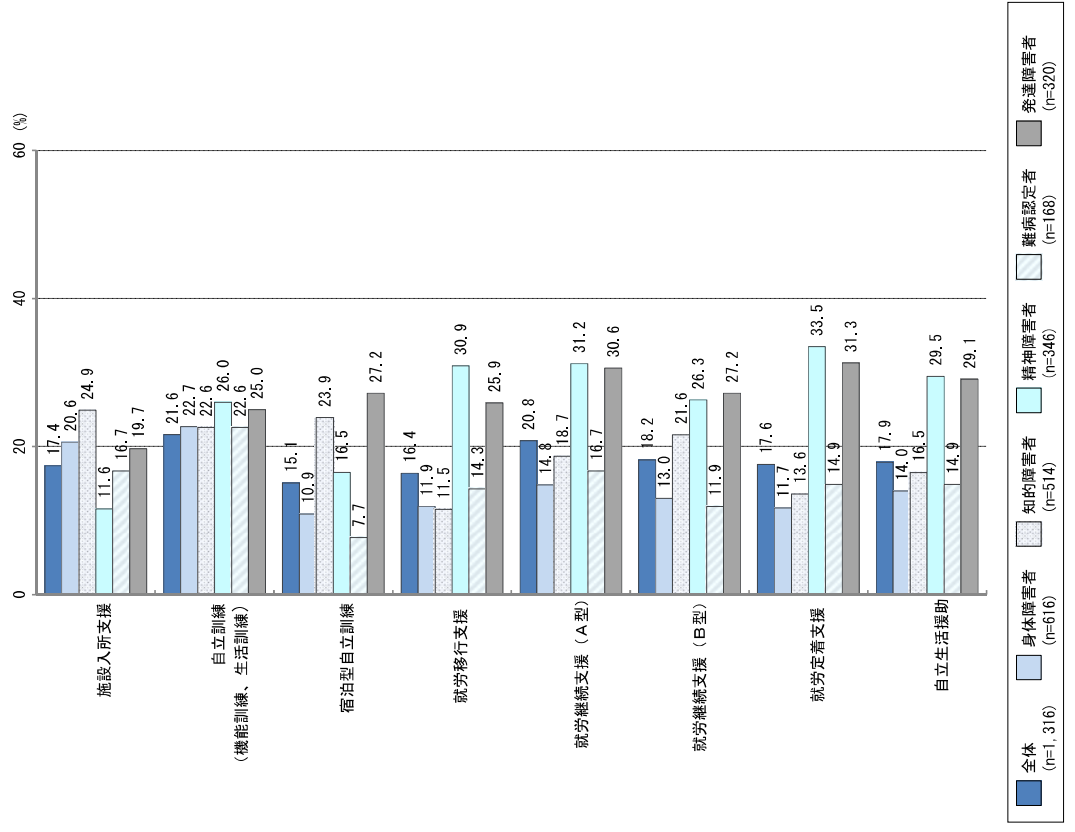
問 34 今後利用したい障害福祉サービス等



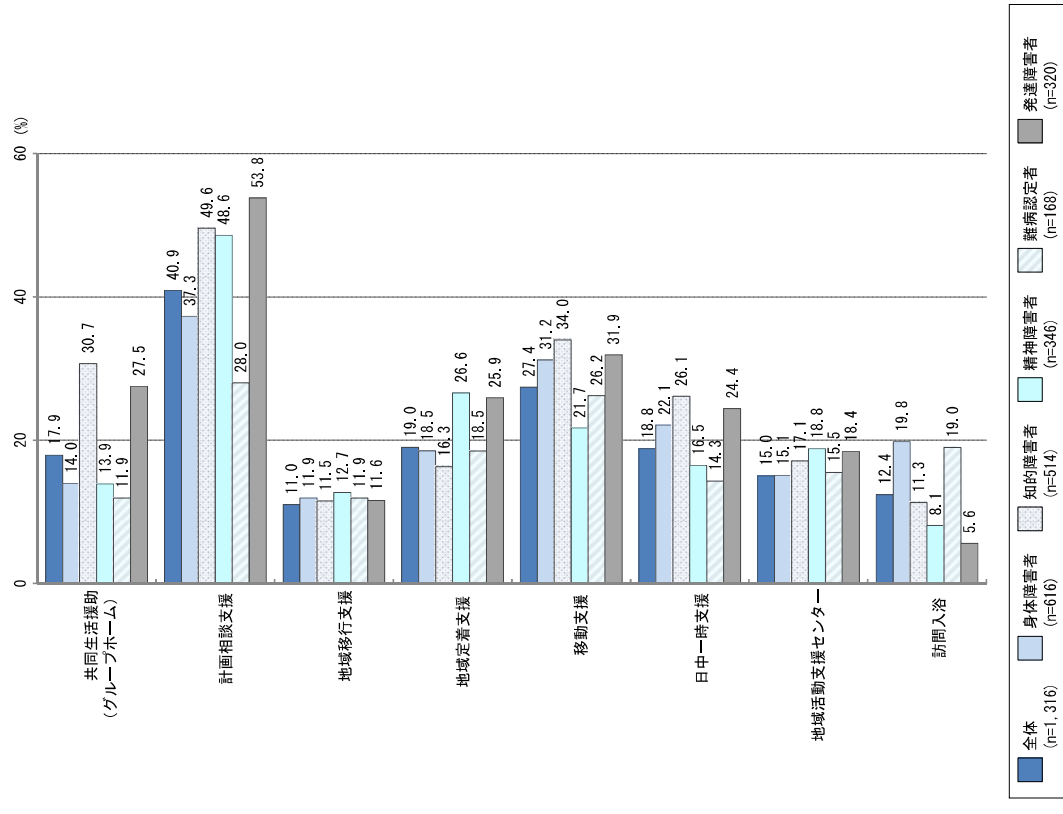
【今後利用したい障害福祉サービス等 (障害の種類別) ①】



【今後利用したい障害福祉サービス等（障害の種類別）②】

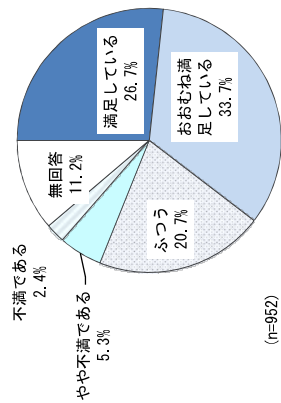


【今後利用したい障害福祉サービス等（障害の種類別）③】



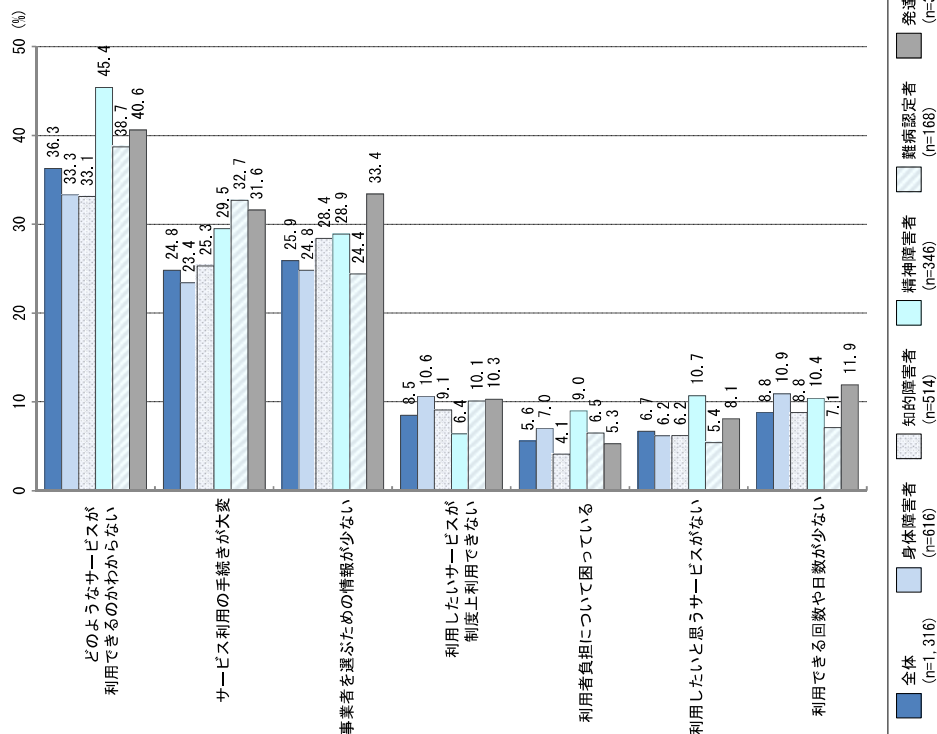
問 35 現在利用しているサービスの満足度

問 35 【問 35 及び問 36 は、問 34 でいづれかのサービスについて「利用している」を選択した場合にお答えください。】
あなたは現在利用しているサービスに満足していますか。(○は1つだけ)

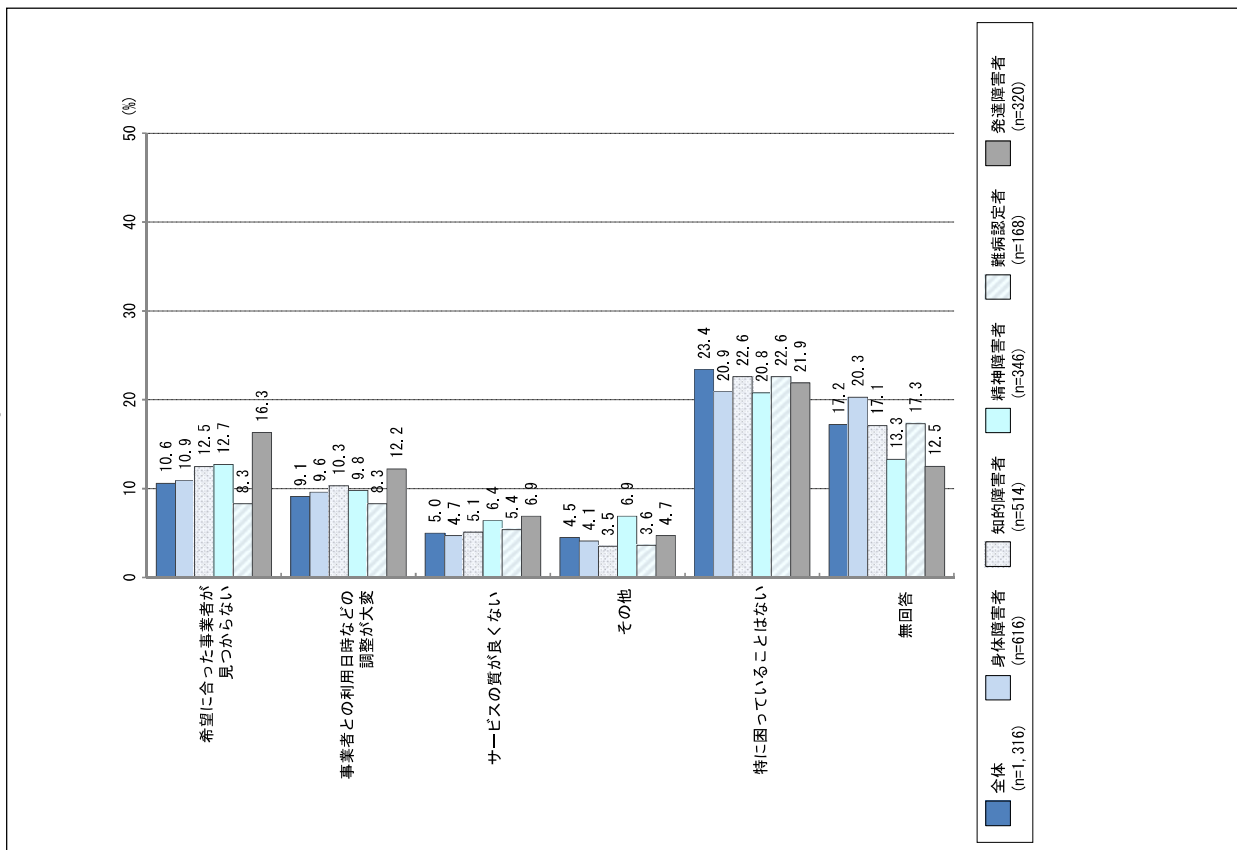


問 37 障害福祉サービス等を受ける時に困ること①

問 37 福祉サービスを受けようとする時に、困っていることがありますか。
(あてはまるものすべてに○)

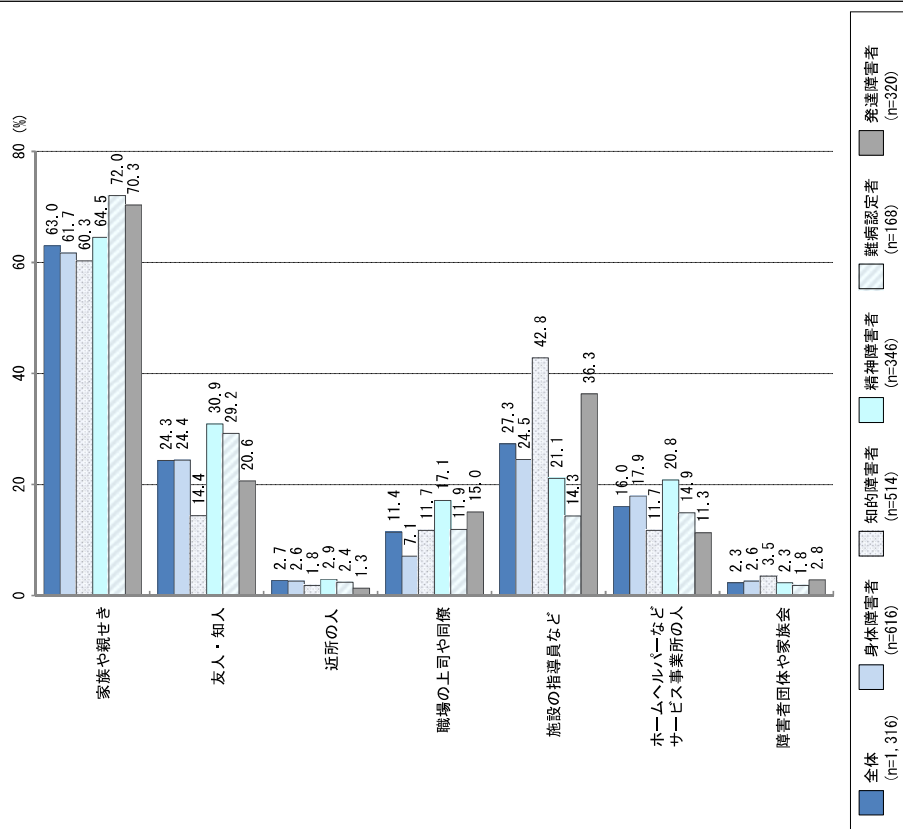


問 37 障害福祉サービス等を受ける時に困ること②

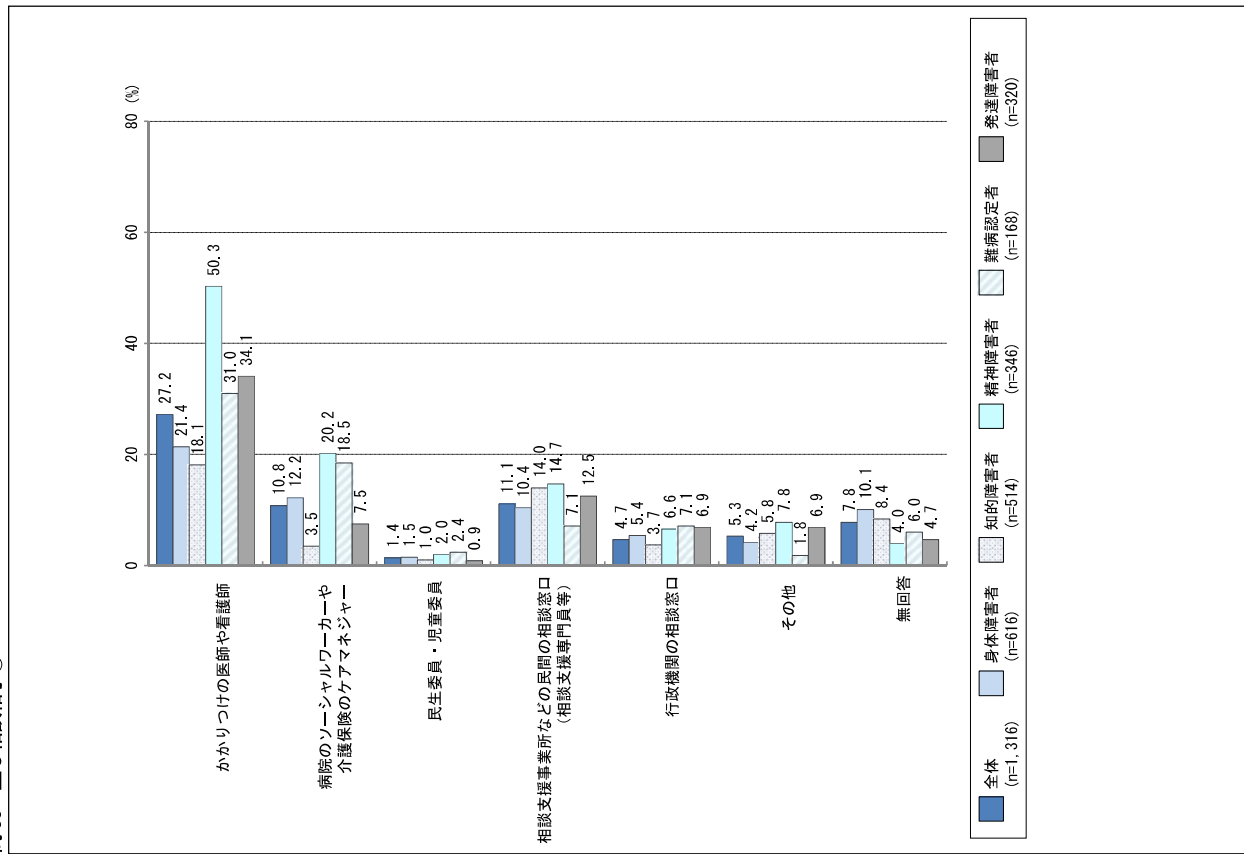


問 38 主な相談相手①

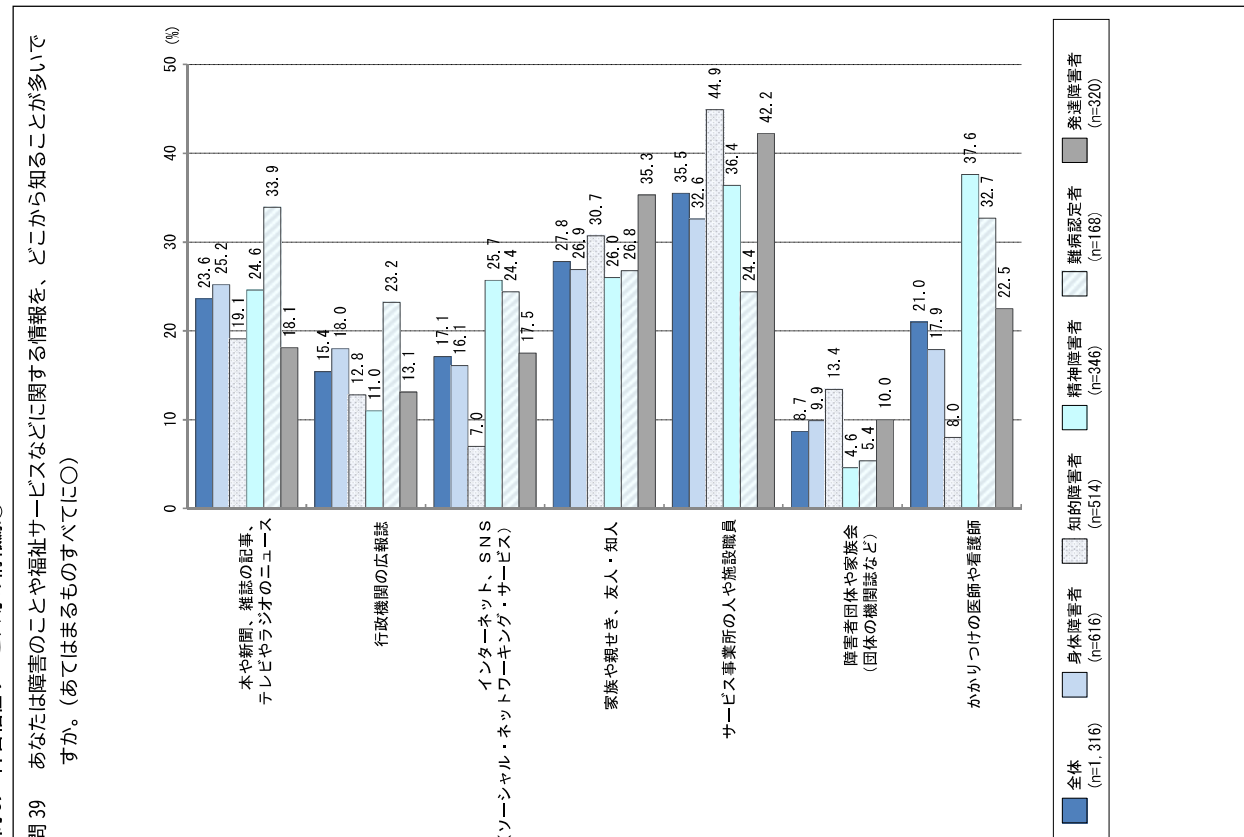
問 38 あなたは、普段、悩みや困ったことをだれに相談しますか。
(あてはまるものすべてに○)



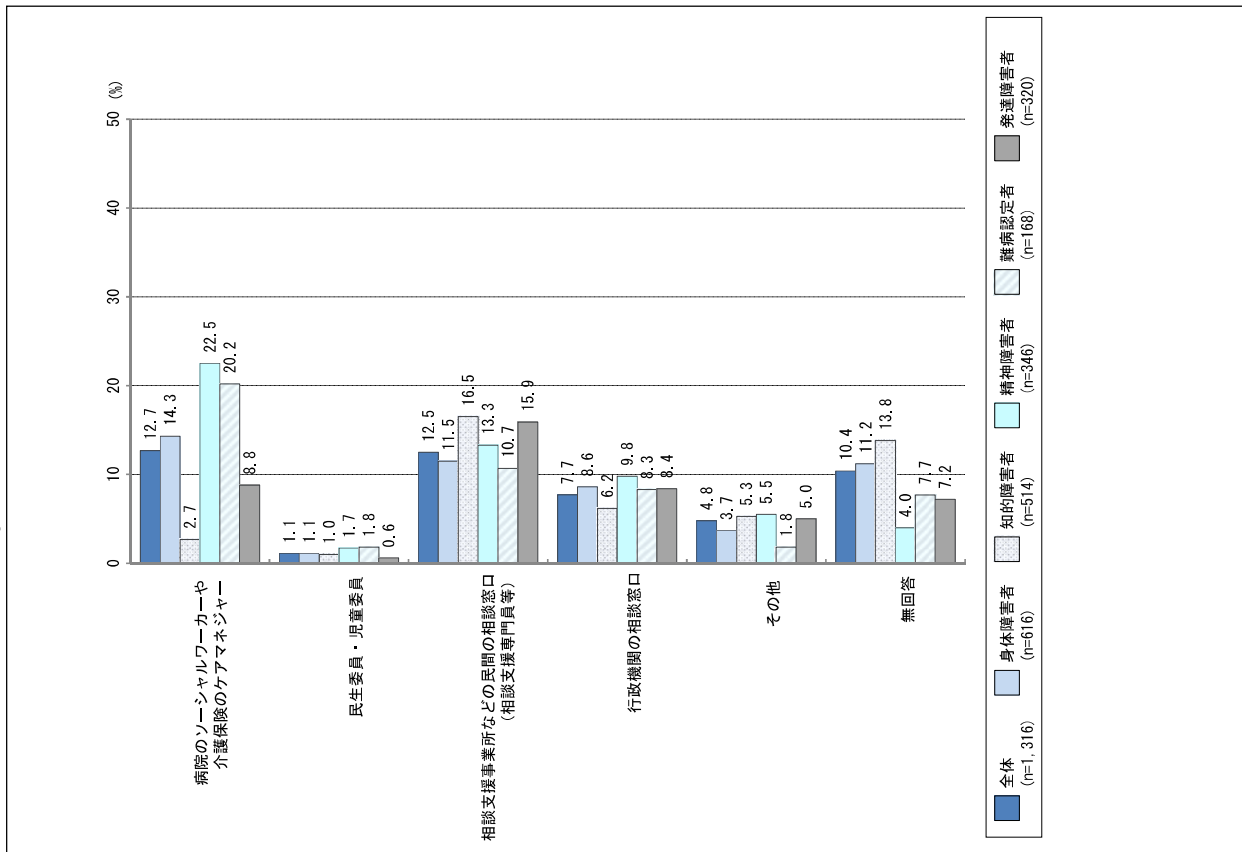
問 38 主な相談相手②



問 39 障害福祉サービス等の情報源①

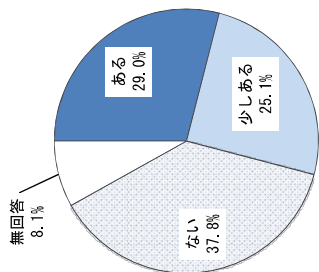


問 39 障害福祉サービス等の情報源②



問 40 差別や嫌な思いをする (した) ことがあるか

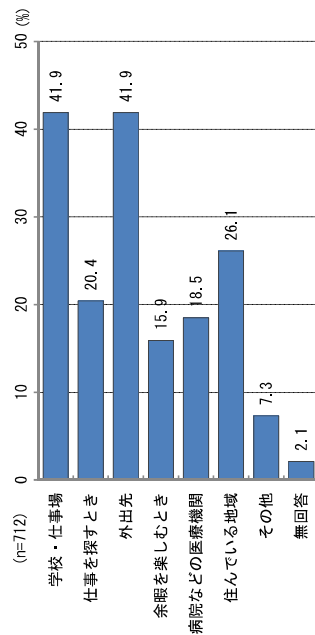
問 40 あなたは、障害があることで差別や嫌な思いをする (した) ことがありますか。
(○は1つだけ)



(n=1,316)

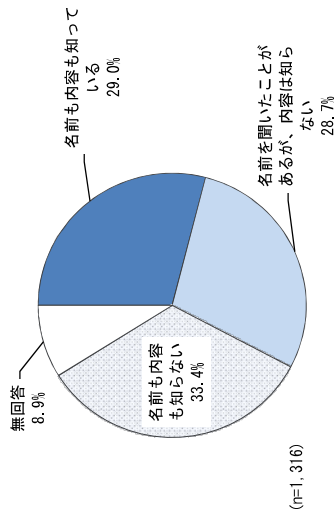
問 41 差別や嫌な思いをする (した) 場所

問 41 【問 40 で、1.「ある」又は2.「少しある」と回答された方にお聞きします。】
どのような場所で差別や嫌な思いをされましたか。(あてはまるものすべてに○)



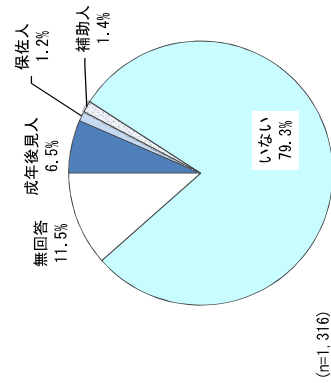
問 42 成年後見制度を知っているか

問 42 成年後見制度についてご存じですか。(〇は1つだけ)



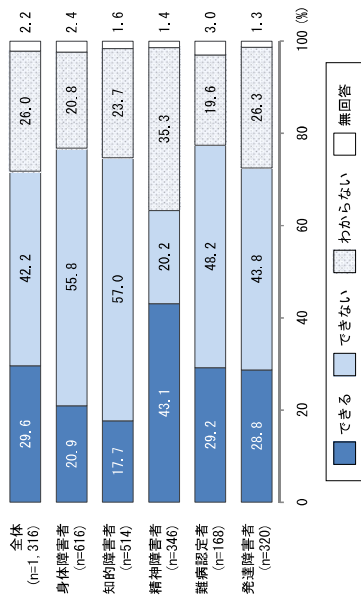
問 43 成年後見人等の有無

問 43 あなたには成年後見人等がついていますか。(〇は1つだけ)



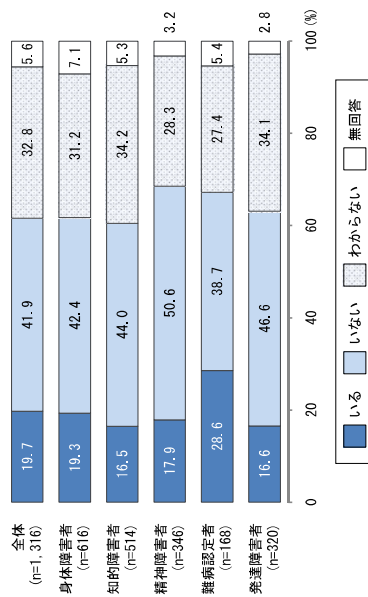
問 44 災害時に一人で避難できるか

問 44 あなたは、火事や地震等の災害時に一人で避難できますか。(〇は1つだけ)



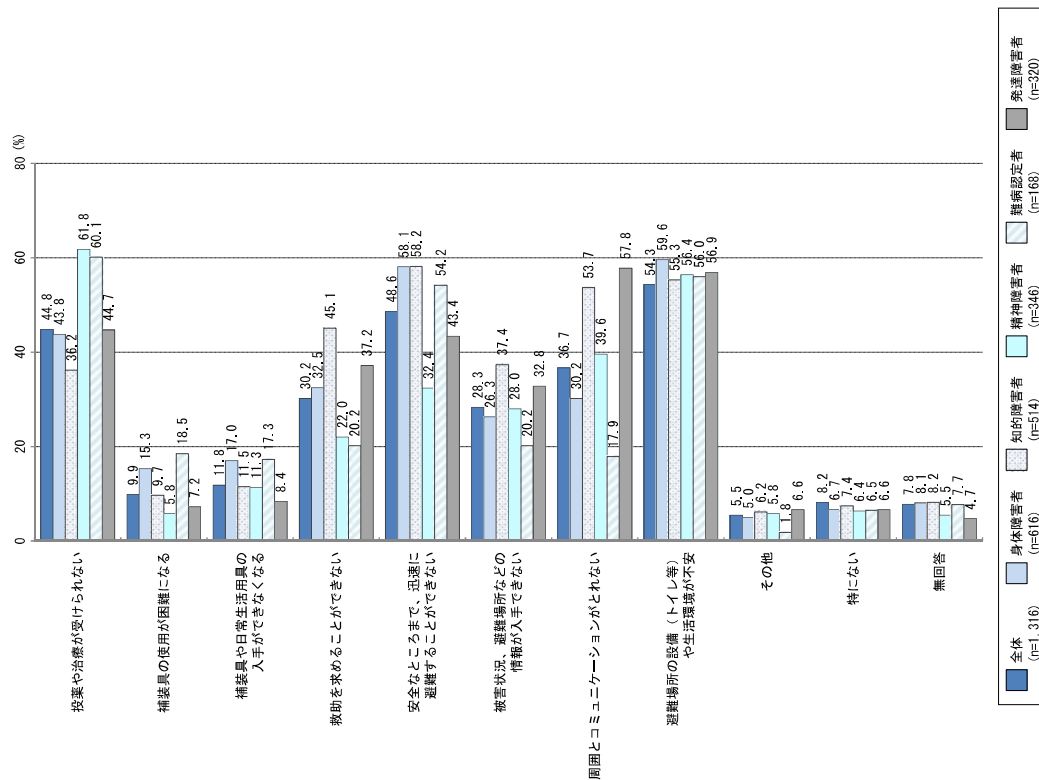
問 45 災害時に近所に助けてくれる人がいるか

問 45 家族が不在の場合や一人暮らしの場合、近所にあなたを助けてくれる人はいますか。(〇は1つだけ)



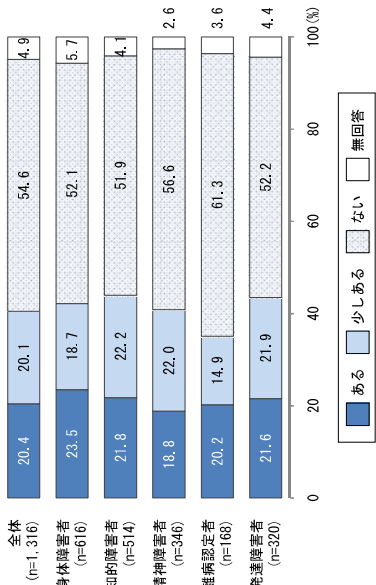
問 46 災害時に困ること

問 46 火事や地震等の災害時に困ることは何ですか。(あてはまるものすべてに○)



問 47 新型コロナウイルス感染症の影響を受けて困ったこと

問 47 あなたは、この度の新型コロナウイルス感染症の影響を受けて困ったことがありますか。(○は1つだけ)

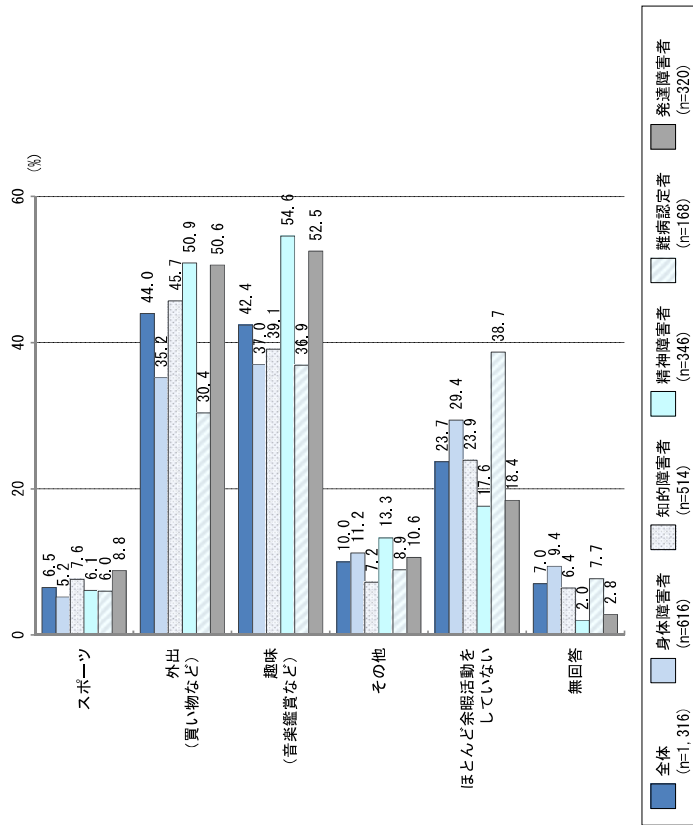


問 48 新型コロナウイルス感染症の影響で困ったこと、必要だと感じたこと（障害種別件数）

内容	全体	身体	知的	精神	難病	発達
01 就労に関すること	78	37	34	20	5	21
02 外出に関すること	129	64	50	28	25	30
03 家族・親戚・友人等に関すること	66	30	28	12	7	17
04 医療・病院やPCR検査に関すること	59	29	24	13	3	13
05 新型コロナウイルスの感染予防に関すること	95	40	35	27	11	20
06 経済的負担に関すること	14	6	6	4	3	5
07 福祉サービスに関すること	62	31	24	17	10	15
08 行政支援に関すること	16	8	7	2	1	4
09 公共交通機関等の利用に関すること	27	16	12	5	3	5
10 差別や偏見に関すること	9	4	3	3	0	3
11 医療・衛生用品に関すること	37	18	16	9	5	11
12 趣味や余暇活動に関すること	37	19	11	9	6	8
13 教育機関・施設に関すること	5	3	1	2	0	0
14 家族等の面会や帰省の制限に関すること	66	39	27	14	7	19
15 その他	25	16	7	4	4	4

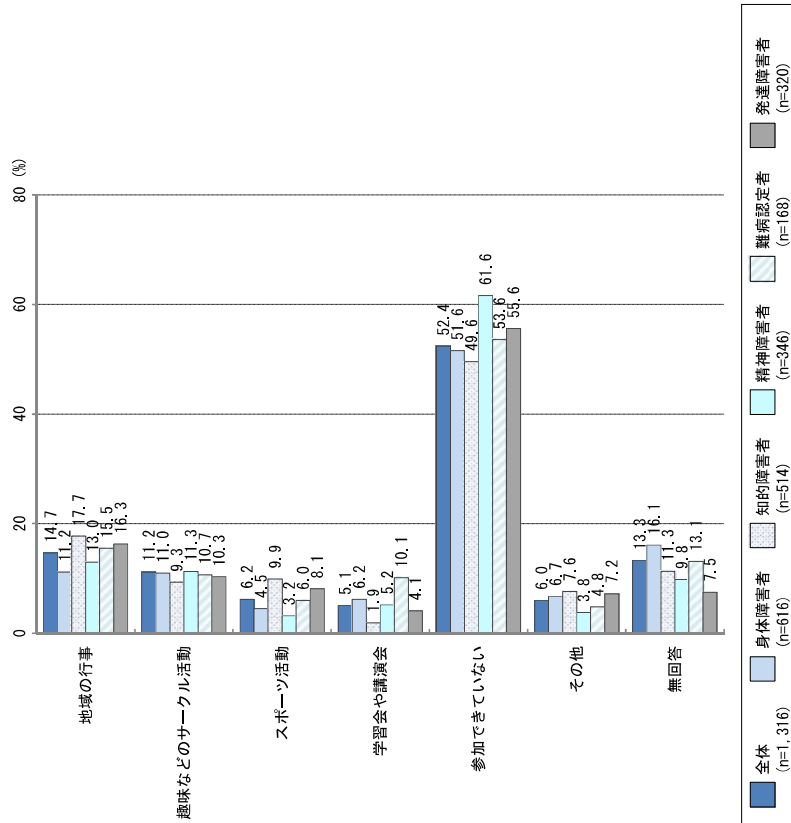
問 49 余暇時間の過ごし方

問 49 あなたは、学校や職場、福祉サービス事業所へ通う時間以外の余暇時間にごどのような活動をしていますか。(〇はあてはまるものすべて)



問 50 行事への参加状況

問 50 あなたは、最近1年間に次の行事などに参加していますか。参加したものがあれば選んでください。(〇はあてはまるものすべて)



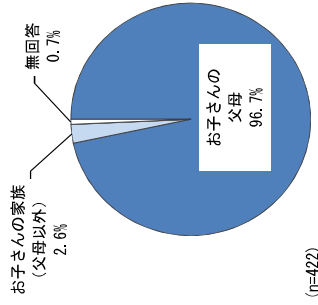
自由意見（障害種別件数）

内容	全体	身体	知的	精神	難病	発達
01 相談支援に関すること	18	8	5	10	3	1
02 情報提供に関すること	24	8	10	8	2	8
03 福祉サービス等に対する自己負担に関すること	1	0	1	0	0	1
04 福祉サービス手続き・窓口に関すること	6	3	6	0	0	2
05 施設入所に関すること	16	7	12	2	2	6
06 グループホームに関すること	27	8	24	4	0	13
07 短期入所に関すること	4	4	2	0	1	0
08 その他個別の福祉サービス等に関すること	46	27	25	8	3	10
09 介護保険に関すること	5	3	2	0	1	2
10 その他福祉サービス・行政サービス等に関すること	79	41	32	24	12	20
11 医療に関すること	21	11	6	7	10	4
12 教育・保育に関すること	5	3	3	0	1	1
13 就労に関すること	58	20	10	28	8	19
14 経済的支援に関すること	46	24	8	14	9	10
15 生活環境（住居・道路等）に関すること	35	23	7	9	4	3
16 防災・避難に関すること	19	11	7	1	6	4
17 障害の啓発・差別解消に関すること	22	7	6	8	1	8
18 権利擁護・成人後見に関すること	8	2	4	3	0	2
19 将来、親・介護者亡きあとに関すること	79	38	54	13	8	32
20 その他	161	84	49	52	15	33

2 障害児の保護者に対するアンケート（回答 422人）

問1 アンケート回答者の割合

問1 お答えいただくのは、どなたですか。(〇は1つだけ)



(n=422)

問2 年齢

問2 お子さんの年齢をお答えください。(令和2年6月1日現在)

