

資料提供年月日	平成30年 7月 3日		
問い合わせ先	課名	産業振興・雇用推進課	
	電話	直通	803-1323 内線 4520
担当者	職・氏名	課長	河田 雅博
	職・氏名	係長	松本 豊

# 広報連絡

(市長記者会見資料)

- 1 件名 平成30年商店街等通行量調査の結果について
- 2 実施概要 昭和41年より隔年で実施しており、今回で27回目。中心市街地の主要な商業集積エリアの歩行者通行量についてデータを収集し、商店街や中心市街地活性化のための基礎資料とするほか、調査データは商業者・研究機関等において活用されている。
- 3 今回調査概要 平成30年3月18日(日:休日)、同3月26日(月:平日)各日午前9時～午後6時の9時間、表町・駅前・駅前地下街・駅南・奉還町の5地区の計59地点の歩行者通行量を計測した。
- 4 主な調査結果 別紙のとおり
- 5 その他 今回の調査結果をまとめた「第27回岡山市商店街等歩行者通行量調査結果報告書(全32頁)」は本日より岡山市産業振興・雇用推進課のホームページで掲載します。

「第27回岡山市商店街等歩行者通行量調査結果報告書」  
[http://www.city.okayama.jp/keizai/sangyou/sangyou\\_00075.html](http://www.city.okayama.jp/keizai/sangyou/sangyou_00075.html)

# (別紙) 平成30年商店街等通行量調査の結果について①

## 主な調査結果 (全体)

### □ 全体の通行量 (一地点平均)

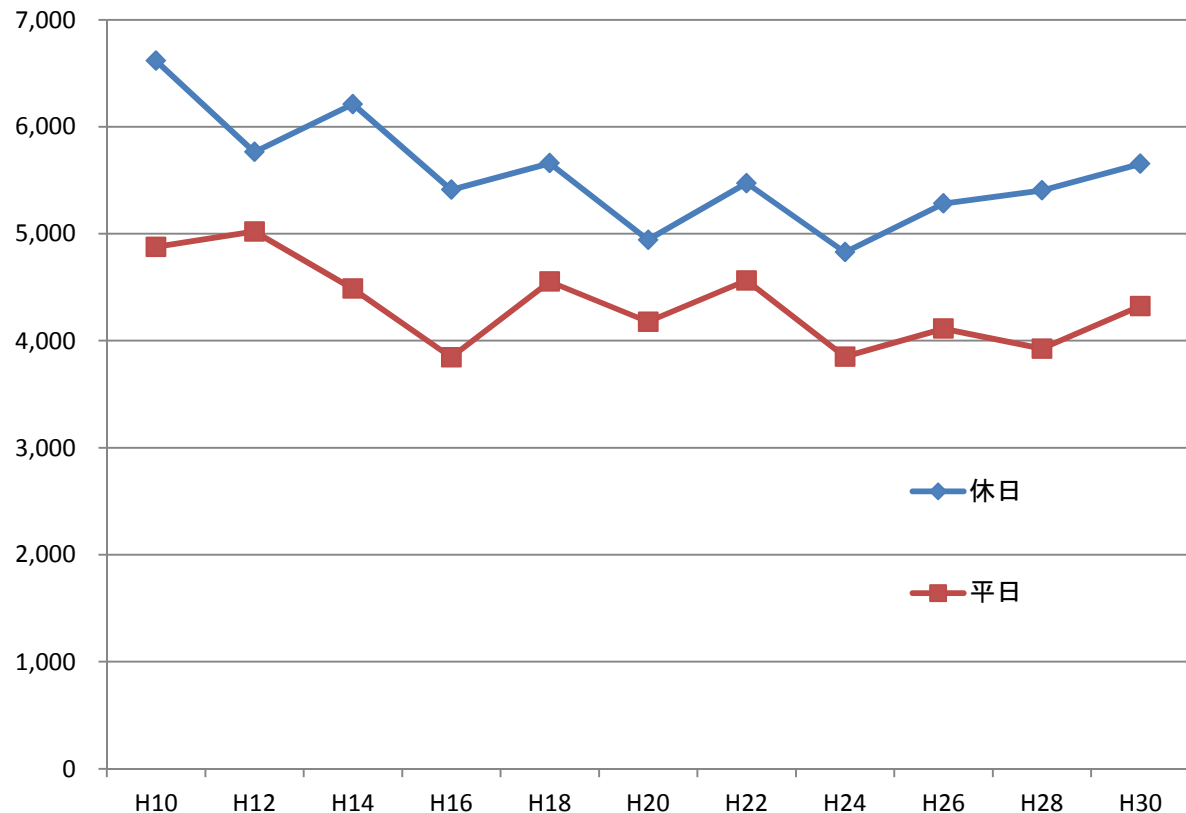
**今回調査 (休日) 5,654人 (前回比5%増) (平日) 4,324人 (前回比10%増)**

※平成28年調査 (休日) 5,405人 (平日) 3,925人

## 評価

○全体として中心市街地の歩行者**通行量は増加傾向**にあるが、地区ごとにはバラつきが見られる (→②の資料参照)。

## (参考) 過去20年間の推移 (5地区一地点平均歩行者数グラフ)



# (別紙) 平成30年商店街等通行量調査の結果について②

## 主な調査結果 (地区別)

### □ 地区別通行量 (一地点平均・前回比)

- 表町地区 (休日) 18%減 (平日) 4%減 →減
- 駅前地下街地区 (休日) 2%減 (平日) ±0 →同程度
- 奉還町地区 (休日) 3%減 (平日) 5%減 →やや減

- 駅前地区 (休日) 16%増 (平日) 29%増 →増
- 駅南地区 (休日) 33%増 (平日) 17%増 →増

### (参考) 過去20年間の推移 (休日・平日別各地区一地点平均歩行者数グラフ)

