

資料提供年月日	平成29年5月2日		
問い合わせ先	課名	公共建築課	こども園推進課
	電話	直通 803-1455 内線 4637	直通 803-1430 内線 4732
担当者	職名・氏名 職名・氏名	課長 川上 昇 課長補佐 原田 聡	課長 花房明彦 課長補佐 松島哲也

## 広 報 連 絡

<市長（定例）記者会見資料>

- 1 件 名 C L T (直交集成板)を活用した岡山市錦保育園幼保一体化整備について [岡山連携中枢都市圏連携取組]
- 2 趣 旨 岡山市錦保育園幼保一体化の事業整備に当たって、岡山連携中枢都市圏の連携取組の一環として、圏域内の地域資源であるC L T建材を活用し、県南地域の公共施設で初めてC L Tパネル工法を採用して施設整備を行います。
- 「こども園にふさわしい魅力を創る」とともに「県産木材の利用促進」を図ります。
- 3 内 容 別紙のとおり

### ◆事業概要

#### 岡山市錦保育園幼保一体化整備

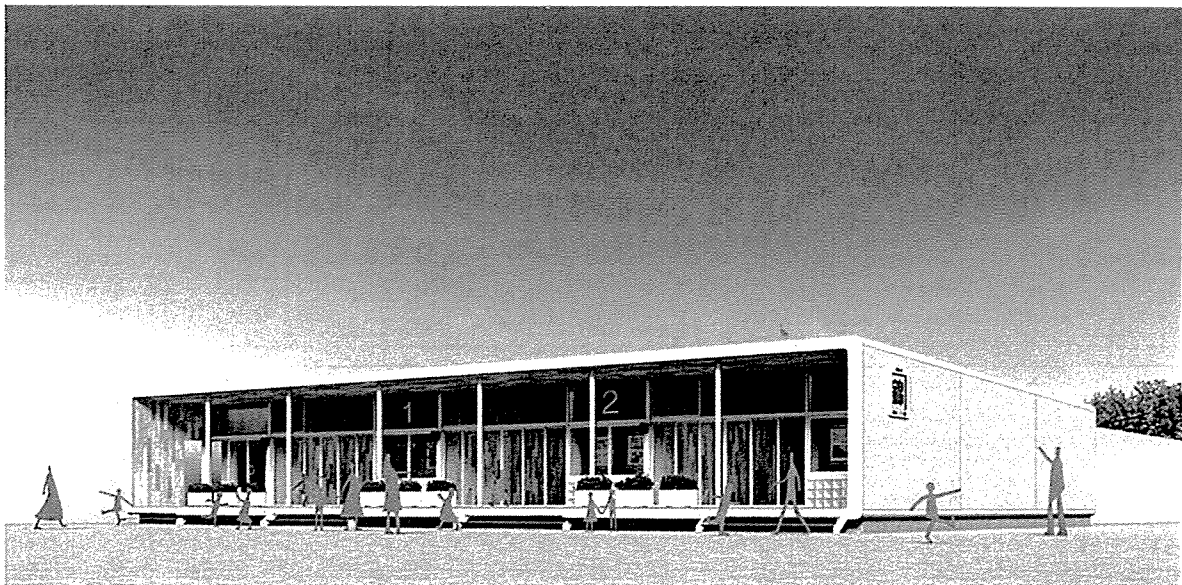
現在の岡山市錦保育園は、平成5年に建設された鉄筋コンクリート造平屋建ての施設であり、平成30年4月の「市立幼保連携型認定こども園」への移行に向け保育室等を増築する。

### ◆増築園舎の概要

「工期短縮」、「室内環境の向上」及び「県産木材の活用」などCLTパネル独自の特性を活かし、快適な保育環境を整備します。

- 構造・規模: 木造(CLTパネル工法)、平屋建て
- 延べ面積: 301㎡
- 所要室: 保育室3室、便所、倉庫、廊下
- 附帯整備: 渡り廊下、園庭整備

今後の事業スケジュールは、9月着工予定、平成30年2月末の完成予定。



岡山市錦保育園増築イメージパース