

#### IV 資料編

##### 1 学校教育

###### (1) 学校園関係資料

###### ア 岡山市内学校園一覧

【幼稚園】(市立69園, 国立1園, 私立15園)

園名	所在地	園長名	電話	設立年月
<市立>				
足守	北区足守1588番地1	小原 洋子	295-1660	明21. 2
伊島	北区いずみ町9番18号	岡野 展子	252-3682	大11. 4
中山	北区一宮638番地4	藤田 順子	284-0198	昭2. 9
今	北区今七丁目16番43号	平松由美子	241-6819	昭15. 3
馬屋下	北区大窪50番地1	青木 将	284-0409	昭27. 4
大元	北区大元上町9番18号	近藤百合恵	243-5070	昭49. 4
野谷	北区栢谷1722番地	藤原 史子	294-3230	昭42. 4
加茂	北区加茂1104番地1	今村 恵子	287-5313	昭17. 4
御野	北区北方四丁目1番1号	川上 宏美	222-0075	昭2. 4
鯉山	北区吉備津1736番地5	藤井 多恵	287-5820	昭22.10
三門	北区下伊福西町1番30号	津下 正美	253-3770	昭42. 9
牧石	北区玉柏2094番地2	三宅千加子	228-2499	昭50. 4
大野	北区大安寺南町二丁目8番23号	三杉 景子	252-1770	昭27. 9
鹿田	北区大供表町16番10号	藤本 敬子	223-4943	昭3. 4
石井	北区富町二丁目9番30号	岡 しきぶ	252-4051	大15. 9
馬屋上	北区富吉2945番地7	[休	園]	昭34. 4
吉備西	北区撫川1243番地2	忠田 温子	293-0148	昭9. 4
岡南	北区七日市西町1番20号	服部みどり	223-1051	昭8. 4
平津	北区檜津2232番地2	藤田 京子	284-0410	昭27. 4
吉備東	北区庭瀬210番地2	近藤 仁実	293-1094	明23. 2
桃丘	北区芳賀5112番地2	栗田久美子	284-7374	昭60. 4
陵南	北区東花尻266番地1	水内 裕子	293-4455	昭58. 4
御津	北区御津金川476番地	佐々江敦子	724-2253	平16. 4
庄内	北区三手15番地1	高見美恵子	287-5305	昭37. 4
岡山中央	北区弓之町9番2号	山本 智子	223-9864	平15. 4
横井	北区横井上194番地	中川 久子	294-4249	昭41. 4
旭東	中区門田屋敷本町1番5号	小山 典久	272-1859	明24. 4
三勲	中区国富一丁目7番13号	原田 利枝	272-0526	大15. 4
旭操	中区倉富171番地2	安藤 明美	276-1347	昭55. 4
高島	中区国府市場131番地	小松原玲子	275-1163	大14. 5
竜之口	中区四御神266番地	谷 尚子	279-4677	昭56. 4
幡多	中区高屋220番地3	佐藤真知子	272-3460	大14. 5
旭竜	中区中島50番地1	延堂 雅弘	275-2493	昭54. 4
財田	中区長岡138番地2	水野 光恵	279-0274	大13. 4
宇野	中区原尾島一丁目7番11号	里 真佐子	272-1722	大13. 4
平井	中区平井三丁目927番地1	谷 良江	277-2124	昭49. 4
富山	中区福泊233番地	武田 直美	277-7709	大14. 7
操南	中区藤崎65番地5	熊岸 鏡子	277-7434	昭8. 4
操明	中区藤崎721番地3	成田 恭子	276-1682	平8. 4
可知	東区可知一丁目390番地	重松希代子	943-3542	大14. 4

西大寺南 開成 太古 角山	東区金岡西町435番地1 東区金田1521番地1 東区神崎町26番地 東区古都宿453番地1 東区才崎360番地1	馬場 昭夫 山内 隆彦 上岡 桂子 谷本 洋子 土井原康文	942-3231 948-2008 946-1041 279-1405 297-4344	昭12. 4 昭12. 4 大14. 5 昭28. 4 昭16. 4
西大寺 豊 芥子山 大宮 幸島	東区西大寺上一丁目19番23号 東区西大寺川口279番地 東区西大寺松崎144番地1 東区下阿知891番地 東区水門町558番地1	青木 博子 小合 武志 有森 美子 〔休 園〕 岡村 富広	942-4376 942-3262 943-7480 〔休 園〕 946-8629	明44. 8 昭28. 4 昭55. 4 昭23.11 大15. 4
御休 千種 江西 雄神 朝日	東区西祖187番地1 東区瀬戸町鍛冶屋178番地1 東区瀬戸町下286番地1 東区富崎671番地 東区西片岡671番地1	重松 恵子 滝澤 一恵 中山 浩子 齋藤 直樹 〔休 園〕	297-4329 953-1345 952-1320 942-2779 〔休 園〕	昭18. 4 昭 6. 4 昭41. 4 大12. 1 大15. 4
浮田 平島 政田 甲浦 芳田	東区沼1189番地2 東区東平島1269番地3 東区政津961番地19 南区飽浦322番地 南区泉田411番地	安藤 政子 石田 和子 井上 喜雄 大塚 仁 生田 人美	297-2071 297-4314 948-2049 267-3593 241-0892	昭22. 9 昭26. 4 大13. 4 昭41. 4 昭 9. 2
浦安 灘崎 小串 福田 芳泉	南区浦安本町204番地3 南区片岡188番地 南区小串3489番地 南区古新田1190番地1 南区当新田13番地3	戸田 人美 山内 徳子 〔休 園〕 三宅 一恵 田部 永子	262-0259 362-0950 〔休 園〕 282-2840 263-1768	昭31. 4 平19. 4 昭 5. 4 昭28. 4 昭53. 4
平福 福浜 芳明 妹尾	南区平福二丁目4番7号 南区福富東二丁目1番1号 南区万倍98番地 南区箕島1024番地2	尾崎 尚子 藤村 信子 六車 千恵 片岡 真理	264-2463 262-1621 241-8821 281-2010	昭53. 4 昭28.10 昭58. 4 昭51. 4
<国立> 岡山大学 教育学部附属	中区東山二丁目9番20号	梶谷 信之	272-0260	
<私立> 岡山聖園 岡山聖園マリア 内山下 あけぼの つしま	北区清輝橋三丁目8番26号 北区天神町6番34号 北区丸の内二丁目6番5号 南区築港栄町23番地32 北区津島南一丁目3番9号	日暮 操 日暮 操 河原 智美 由良 眞言 光岡美恵子	232-1771 223-6447 222-5675 262-1309 252-0171	
ノートルダム清心 女子大学附属 みどり 第一ひかり 第三ひかり 山陽学園 短期大学附属	北区伊福町二丁目16番9号 北区表町三丁目10番27号 南区築港新町二丁目17番10号 南区浦安本町33番地 中区平井一丁目13番69号	大谷 文彦 片山 泰行 永倉 正嗣 永倉 正嗣 實成 文彦	253-4780 223-7773 262-2602 263-7492 273-7247	

中仙道 朝日塾 のぞみバレークラブ 御南 就実大学・就実 短期大学附属	北区中仙道二丁目10番17号 南区万倍30番地20 東区上道北方590番地 北区今保247番地1 中区西川原15番地1	虫明 安子 岡崎多美子 後藤 尚美 虫明 安子 古川 恵子	241-5558 243-4111 279-9850 805-2588 206-2112	
--	---	---	--	--

【小学校】（市立91校[うち分校2]，国立1校，私立2校）

学校名	所在地	校長名	電話	設立年月
＜市立＞				
足守	北区足守789番地	鈴木 嘉昭	295-0058	明 6. 2
伊島	北区伊島町一丁目6番6号	青山 順子	252-2251	明 7. 9
中山	北区一宮702番地	徳永 充生	284-0014	明 8. 8
御南	北区今保243番地3	藤井 肇	243-2461	平 6. 4
大元	北区大元上町9番43号	深井 文雄	241-8562	昭48. 4
野谷	北区栢谷259番地1	藤原 史子	294-3609	明 6. 4
鯉山	北区吉備津1444番地	三上 健二	287-3024	明 6. 4
岡南	北区岡南町二丁目4番5号	西森 治行	225-3526	昭 7. 7
石井	北区寿町2番8号	後閑 智美	252-5151	明28. 4
三門	北区下伊福西町5番37号	小橋 豊	252-2721	昭28. 4
蛭明	北区大井360番地	後藤 緑	295-0142	平23. 4
清輝	北区新道1番地	河本 明	225-4875	明 5. 9
福渡	北区建部町川口1302番地	牧平 芳明	722-2111	昭52. 4
建部	北区建部町富沢366番地	劔持美和子	722-0073	明 6. 4
竹枝	北区建部町吉田1504番地	竹井 誠	722-0818	明41. 4
牧石	北区玉柏2108番地	三宅千加子	228-0036	明 8.11
大野	北区大安寺南町二丁目8番36号	上岡 弘明	252-1722	明27. 7
鹿田	北区大供表町16番50号	服部 樹子	225-4646	明26.12
津島	北区津島本町19番1号	菅野 和良	253-3250	昭46. 4
加茂	北区津寺517番地	今村 恵子	287-2077	明27. 4
馬屋上	北区富吉2944番地2	祖田 文明	294-3602	明 7. 6
御野	北区中井町一丁目6番34号	太田 昌孝	225-3675	明28. 4
西	北区中仙道一丁目18番20号	吉田 久夫	241-0936	昭34. 4
平津	北区檜津738番地1	藤田 京子	284-0010	明 8. 1
吉備	北区庭瀬256番地	岸 誠一	293-0002	明 6. 4
桃丘	北区芳賀5111番地22	岡 浩一	284-7668	平 2. 4
陵南	北区東花尻241番地1	平坂 正夫	292-0023	昭55. 4
馬屋下	北区松尾105番地1	青木 将	284-0407	明23. 4
御津	北区御津宇垣1212番地	濱 浩子	724-1721	平13. 4
五城	北区御津新庄3055番地	岩崎 明雄	724-0404	明36. 1
御津南	北区御津野々口1616番地	河田 佳子	724-1131	昭45. 4
庄内	北区三手336番地2	則武 尚子	287-2014	明28. 4
岡山中央	北区弓之町9番27号	能井 俊二	234-7750	平17. 4
横井	北区横井上178番地	吉田 光作	294-2303	大 4. 5
旭東	中区門田屋敷本町1番17号	小山 典久	272-5168	明 5. 9
旭操	中区倉富160番地	三宅 洋二	276-2371	昭54. 4

高島 竜之口 幡多 三勲	中区国府市場131番地	西岡 清	275-0069	明 5. 9
	中区四御神266番地	佐々木康二	279-4675	昭56. 4
	中区高屋254番地	垣内 志織	272-1776	明 9. 2
	中区徳吉町一丁目1番21号	岡田 英三	272-3141	大11. 3
財田 宇野 平井 富山 操南	中区長岡58番地2	服部 誠	279-0022	明 9.10
	中区原尾島一丁目9番1号	河内 智美	272-5281	明20. 9
	中区平井四丁目19番52号	近藤 博	277-7204	昭26. 4
	中区福泊233番地	佐藤 義則	277-7221	明15. 6
操明 旭竜 可知 西大寺南 開成	中区藤崎721番地3	片岡 美江	277-7127	明 6. 2
	中区八幡8番地1	山本 孝治	276-0331	平 8. 4
	東区可知一丁目83番地2	延堂 雅弘	275-0130	昭52. 4
	東区金岡西町435番地1	渡邊 元也	942-3555	明 6. 4
大宮 太古 角山 西大寺	東区金田1524番地	馬場 昭夫	942-2074	明 9. 2
	東区上阿知967番地	山内 隆彦	948-2042	明21. 5
	東区神崎町860番地	小鉄 敏江	946-8403	明 6. 5
	東区古都宿453番地1	小林 巧	946-8062	明 6. 5
豊 芥子山 城東台 幸島 御休	東区才崎389番地	宮本由美子	279-0616	明 5. 8
	東区西大寺上一丁目19番21号	土井原康文	297-2378	明 7. 4
	東区西大寺川口130番地2	小原和登志	942-2155	明22. 4
	東区西大寺松崎97番地	小合 武志	942-2800	明17. 7
江千 雄神 朝日 浮田	東区城東台西三丁目6番3号	小林 誠	943-8570	昭54. 4
	東区水門町571番地	原田 康宏	208-6430	平12. 4
	東区西祖179番地	岡村 富広	946-8066	明 6. 9
	東区瀬戸町江尻1399番地2	重松 恵子	297-2031	明 6. 3
平島 政田 甲浦 芳田 浦安	東区瀬戸町鍛冶屋391番地	鳥居 恭治	952-0033	明20. 9
	東区富崎218番地	杼元 哲哉	953-0604	明20. 4
	東区西片岡83番地	齋藤 直樹	942-3237	明23. 4
	東区沼1725番地	西 弘子	947-0022	明 7. 9
灘崎 迫川分校 七区 小串 福田	東区沼1725番地	浅井 宏史	297-2017	明25.10
	東区東平島1293番地	古川 治郎	297-3037	明25. 9
	東区政津850番地	井上 喜雄	948-3406	明 5. 5
	南区飽浦250番地	大塚 仁	267-2306	明 6. 4
妹尾 曾根 福島 芳泉 ひばり分校	南区泉田408番地	土井 幸浩	241-6900	明29. 4
	南区浦安本町95番地	高次 晴恵	264-7469	昭24. 3
	南区片岡1091番地	安井 正郎	362-0052	明40. 4
	南区迫川1094番地	〃	362-0568	明45. 4
妹尾 曾根 福島 芳泉 ひばり分校	南区北七区61番地3	池原 繁延	362-0171	昭42. 4
	南区小串3379番地	難波 祝子	269-2014	昭 6. 4
	南区古新田1095番地	米倉 伸幸	282-1136	明 6. 3
	南区妹尾1353番地	栗坂 祐子	282-1170	明 6. 3
興除 南輝 東疇	南区曾根139番地2	鈴木 学	298-2006	明 6. 6
	南区立川町3番37号	福田 博雅	264-3151	昭27. 4
	南区当新田3番地1	坂根 清貴	264-6706	昭53. 4
	南区泉田四丁目8番10号	〃	265-1230	平 2. 4
興除 南輝 東疇	南区中畦593番地	木村 肇	298-2010	明 6. 4
	南区南輝三丁目6番9号	高塚 憲治	263-5800	昭48. 4
	南区東畦656番地2	服部由利子	282-0900	明 5. 8

彦崎	南区彦崎 2 6 4 2 番地	薄 茂樹	362-1179	明 8. 3
平福	南区平福一丁目 7 番 1 号	西岡 里江	263-7621	昭50. 4
福 浜	南区福富東一丁目 1 番 1 号	山田 洋子	262-0145	明26.10
第一藤田	南区藤田 3 4 9 番地	荻野 克己	296-2877	明45. 4
第二藤田	南区藤田 5 9 5 番地	國府島知子	296-3129	明45. 4
第三藤田	南区藤田 1 7 5 7 番地	矢吹 憲策	296-2479	昭28. 1
芳 明	南区万倍 1 番地	馬場 善久	241-4005	昭57. 4
箕 島	南区箕島 2 3 8 4 番地	山根 一郎	282-0279	明 6. 3
<国立> 岡山大学 教育学部附属	中区東山二丁目 1 3 番 8 0 号	河田 哲典	272-0511	
<私立> ハートダム清心 女子大学附属	北区伊福町二丁目 1 6 番 9 号	服部 和也	252-1486	
朝 日 塾	北区吉宗 8 5 6 番地	軌保 学峰	294-5400	

【中学校】（市立 3 8 校，国立 1 校，県立 1 校，私立 5 校）

学校名	所在地	校長名	電 話	設立年月
<市立>				
足 守	北区大井 3 6 0 番地	津川 倫郎	295-0250	昭38. 4
岡 輝	北区岡町 1 2 番 1 7 号	片山安基夫	224-0358	昭22. 4
中 山	北区辛川市場 1 5 9 番地	小西 勉	284-0038	昭22. 4
石 井	北区下伊福上町 1 0 番 9 号	小林 洋	252-1165	昭22. 4
高 松	北区高松原古才 3 0 番地	藤井 禎介	287-2052	昭22. 4
建 部	北区建部町建部上 7 3 4 番地	津島 正治	722-0517	昭45. 4
御 南	北区田中 5 8 1 番地	小野 恭弘	241-3357	昭22. 4
京 山	北区津島京町一丁目 7 番 1 号	徳山 順子	254-2797	昭49. 4
岡 北	北区津島東一丁目 1 番 1 号	森本 茂	252-3256	昭22. 4
岡山後楽館	北区南方一丁目 3 番 1 5 号	浅川 弘美	226-7100	平11. 4
吉 備	北区庭瀬 1 0 3 番地	原 康之	293-0003	昭22. 4
岡山中央	北区蕃山町 6 番 1 0 号	橋本 拓治	225-0151	平11. 4
桑 田	北区東島田町二丁目 3 番 3 5 号	山本 芳史	224-5836	昭22. 4
御 津	北区御津宇垣 1 2 2 7 番地	前田 潔	724-0541	昭33. 9
香 和	北区吉宗 5 9 0 番地	佐伯 清	294-2009	昭22. 4
竜 操	中区赤田 1 8 8 番地 1	正本 巧也	272-9696	昭46. 4
操 山	中区国富三丁目 1 1 番 1 号	藤島 文雄	272-2248	昭22. 4
高 島	中区賞田 1 9 0 番地 1	吉田 俊之	275-2882	昭56. 4
緑ヶ丘	中区平井二丁目 2 5 7 2 番地	難波 邦彦	272-5025	平21. 4
操 南	中区藤崎 1 3 0 番地 2	三宅 義史	277-7281	昭22. 4
東 山	中区御幸町 1 3 番 3 号	阿部 哲哉	272-2168	昭22. 4
富 山	中区海吉 1 4 6 2 番地 5	安部 欽也	277-2812	昭61. 4
旭 東	東区大多羅町 2 7 6 番地	山下 道德	942-2644	昭22. 4
上 南	東区金田 7 2 2 番地	東田 幸治	948-3403	昭22. 4
山 南	東区北幸田 5 0 9 番地 1	下村 和男	946-8102	昭22. 4
西大寺	東区西大寺上一丁目 20 番 6 0 号	梶原 敏	942-3818	昭22. 4
瀬 戸	東区瀬戸町瀬戸 4 4 4 番地	河合 賢一	952-0027	昭22. 4
上 道	東区南古都 7 1 4 番地	大川 泰栄	297-2004	昭22. 4

光南台 灘崎	南区飽浦390番地 南区片岡770番地	人見 純男 濱本 純子	267-2046 362-0073	昭22. 4 昭22. 4
妹尾 福南 芳泉 芳田 興除	南区妹尾1212番地 南区築港ひかり町10番35号 南区当新田3番地1 南区当新田468番地1 南区中畦589番地4	立花 久志 大月 康嗣 福田 耕士 山花 忠彦 嘉原 典彦	282-1144 264-5490 264-9081 241-0533 298-2034	昭22. 4 昭52. 4 昭55. 4 昭59. 4 昭22. 4
藤田 福浜 福田	南区藤田400番地 南区三浜町二丁目3番26号 南区山田544番地3	池葉須智之 三上政誉志 福島 治子	296-2126 262-1178 282-0370	昭22. 4 昭22. 4 昭23. 4
<国立> 岡山大学 教育学部附属	中区東山二丁目13番80号	平井 安久	272-0202	
<県立> 岡山操山	中区浜412番地	松沢 克彦	272-9836	
<私立> 山陽女子 就実 岡山 岡山理科大学附属 岡山学芸館清秀	中区門田屋敷二丁目2番16号 北区弓之町14番23号 南区箕島1500番地 北区理大町1番1号 東区西大寺上一丁目19番19号	熊城 逸子 竹内 美保 鷹家 秀史 位田 隆久 森 健太郎	272-1181 225-1326 282-6336 256-8517 942-3864	

【中等教育学校】（県立1校，私立1校）

学校名	所在地	校長名	電話	
<県立> 岡山大安寺	北区北長瀬本町19番34号	大塚 雅嗣	255-5013	
<私立> 朝日塾	北区御津紙工2590番地	上野 晃裕	726-0111	

【特別支援学校】（国立1校，県立7校）

学校名	所在地	校長名	電話	
<国立> 岡山大学教育学部 附属特別支援	中区平井三丁目914番地	橋ヶ谷佳正	277-7431	
<県立> 岡山盲 岡山聾 岡山支援 岡山西支援 岡山東支援 岡山南支援 岡山瀬戸高等支援	中区原尾島四丁目16番53号 中区土田51番地 北区祇園866番地 北区田中579番地 中区宍甘1018番地 南区内尾721番3号 東区瀬戸町江尻1326番地	竹村 英一 福富 泰代 小林 英雄 岡田 修二 福田由理子 川口 洋二 加藤 律子	272-3165 279-2127 275-1010 243-4535 279-3020 298-1090 952-5633	

【高等学校】（市立1校，県立17校，私立9校）

学校名	所在地	校長名	電話	設立年月
<市立> 岡山後楽館	北区南方一丁目3番15号	山本 智	226-7100	平11. 4

< 県立 >				
岡山朝日	中区古京町二丁目2番21号	杉本 尚平	272-1271	
岡山操山	中区浜412番地	松沢 克彦	272-1241	
岡山大安寺	北区北長瀬本町19番34号	影山 勝己	252-5225	
岡山芳泉	南区当新田51番地1	豊岡 秀明	264-2801	
岡山一宮	北区栖津221番地	中山 広文	284-2241	
岡山城東	中区下110番地	石井 一郎	279-2005	
西大寺	東区西大寺上二丁目1番17号	三善 真	942-4150	
岡山工業	北区伊福町四丁目3番92号	高柳 克彦	252-5231	
東岡山工業	中区土田290番地1	難波 宏明	279-0565	
岡山東商業	中区東山三丁目1番6号	榊原 俊章	272-1237	
岡山南	北区奥田二丁目4番7号	西崎 大修	224-2226	
興陽	南区藤田1500番地	安東 厚生	296-2268	
烏城(定)	北区伊島町三丁目1番1号	赤松 敏之	251-9755	
高松農業	北区高松原古才336番地2	石田 正人	287-3711	
岡山御津	北区御津金川940番地	浅沼 淳	724-0831	
瀬戸	東区瀬戸町光明谷316番地1	河合 哲	952-1031	
瀬戸南	東区瀬戸町沖88番地	安井 盛	952-0831	
< 私立 >				
関西	北区西崎本町16番1号	砂川 芳毅	252-5121	
岡山商科大学附属	北区南方五丁目2番45号	薬師寺 茂	252-3407	
山陽女子	中区門田屋敷二丁目2番16号	熊城 逸子	272-1181	
就実	北区弓之町14番23号	竹内 美保	225-1326	
創志学園	北区下伊福西町7番38号	勝野 哲也	252-2101	
明誠学院	北区津島西坂三丁目5番1号	奥山 精一	252-5247	
岡山理科大学附属	北区理大町1番1号	宮垣 嘉也	256-8511	
岡山学芸館	東区西大寺上一丁目19番19号	森 健太郎	942-3864	
岡山	南区箕島1500番地	鷹家 秀史	282-6336	

【大学・短期大学】(国立1校, 私立10校)

学 校 名	所 在 地	学 長 名	電 話
< 国立 >			
岡 山 大 学	北区津島中一丁目1番1号	森田 潔	252-1111
< 私立 >			
ノートルダム清心女子大学	北区伊福町二丁目16番9号	高木 孝子	252-1155
岡山商科大学	北区津島京町二丁目10番1号	井尻 昭夫	252-0642
岡山理科大学	北区理大町1番1号	波田 善夫	252-3161
就実大学	中区西川原一丁目6番1号	稲葉 英男	271-8111
山陽学園大学	中区平井一丁目14番1号	實成 文彦	272-6254
中国学園大学	北区庭瀬83番地	松畑 熙一	293-1100
環太平洋大学	東区瀬戸町観音寺721番地	中原 忠男	908-0200
就実短期大学	中区西川原一丁目6番1号	稲葉 英男	271-8111
山陽学園短期大学	中区平井一丁目14番1号	實成 文彦	272-6254
中国短期大学	北区庭瀬83番地	松畑 熙一	293-1100

## イ 幼児・児童・生徒・教職員数

幼稚園（69園）

※3歳児は募集園のみ記載

※○数字は4歳児と5歳児の複式学級

	幼稚園名	幼 児 数								教員数						職員数 用務員	
		3歳児		4歳児		5歳児		計	総組数	園長	副園長	主任	教諭	臨教補	計※兼務園長は除く		
		人数	組数	人数	組数	人数	組数										本務
								人数	組数	人数	組数	人数	組数				
1	足守			11	1	21	1	32	2	1			1	1		3	1
2	伊島			53	2	57	2	110	4	1			1	3		5	1
3	中山			27	1	38	2	65	3		1	1	1	2		4	1
4	今			59	3	84	3	143	6	1			1	4	1	7	1
5	馬屋下			7		5	①	12	1		1		1	1		2	1
6	大元			59	3	93	3	152	6	1			1	4	1	7	1
7	野谷			17	1	15	1	32	2		1		1		2	3	1
8	加茂			20	1	14	1	34	2		1		1	2		3	1
9	御野	20	1	27	1	34	1	81	3	1			1	3		5	1
10	鯉山	14	1	15	1	19	1	48	3	1			1	2		4	1
11	三門	20	1	19	1	22	1	61	3	1			1	2		4	1
12	牧石			15	1	8	1	23	2		1		1	1	1	3	1
13	大野			30	1	34	1	64	2	1			1	1		3	1
14	鹿田	20	1	49	2	64	2	133	5	1			1	3	1	6	
15	石井			9	1	11	1	20	2	1			1	4	1	7	1
16	馬屋上							0	0								
17	吉備西	20	1	30	2	30	1	80	4	1			1	2	1	5	1
18	岡南			14	1	30	1	44	2	1			1	1		3	1
19	平津			12	1	14	1	26	2		1		1	1	1	3	1
20	吉備東	40	2	72	3	71	3	183	8	1			1	6	1	9	
21	桃丘	19	1	15	1	23	1	57	3	1			1	2		4	1
22	陵南			68	3	67	2	135	5	1			1	3	1	6	1
23	御津	11	1	27	1	16	1	54	3	1		1	1	1	1	5	1
24	庄内			37	2	48	2	85	4	1			1	2	1	5	1
25	岡山中央			16	1	16	1	32	2	1			1	1		3	1
26	横井			52	2	58	2	110	4	1			1	2	1	5	1
27	旭東			7		5	①	12	1		1		1		1	2	1
28	三勲	19	1	33	2	36	2	88	5	1			1	3	1	6	1
29	旭操			28	1	32	1	60	2	1			1	1	0	3	1
30	高島	40	2	74	3	67	2	181	7	1			1	4	2	8	1
31	竜之口			39	2	36	2	75	4	1			1	2	1	5	1
32	幡多			78	3	79	3	157	6	1			1	4	1	7	1
33	旭竜			13	1	16	1	29	2		1		1	1	1	3	1
34	財田			25	1	29	1	54	2	1			1	1		3	1
35	宇野			47	2	45	2	92	4	1			1	3		5	1



幼稚園名	幼 児 数								教員数							職員数 用務員
	3 歳 児		4 歳 児		5 歳 児		計	総 組 数	園 長		副 園 長	主 任	教 諭	臨 教 補	計※ 兼務園長は除く	
	人数	組数	人数	組数	人数	組数			本 務	兼 務						
							人数	組数			人数	組数				
36 平井	20	1	45	2	36	2	101	5	1			1	3	1	6	1
37 富山			48	2	56	2	104	4	1			1	3		5	1
38 操南	20	1	43	2	40	2	103	5	1			1	3	1	6	1
39 操明			45	2	43	2	88	4	1			1	3		5	1
40 可知	12	1	31	2	19	1	62	4	1			1	2	1	5	1
41 西大寺南			15	1	14	1	29	2		1		1	1	1	3	1
42 開成			4		3	①	7	1		1		1		1	2	1
43 太伯			7	1	10	1	17	2		1	1	1	1		3	1
44 古都	8	1	22	1	15	1	45	3	1			1	2		4	1
45 角山			2		3	①	5	1		1		1		1	2	1
46 西大寺	19	1	36	2	40	2	95	5	1			1	4	1	7	1
47 豊			8	1	18	1	26	2		1		1	1	1	3	1
48 芥子山			55	2	56	2	111	4	1			1	2	1	5	1
49 大宮							0	0								
50 幸島			11	1	4	1	15	2		1		1		2	3	1
51 御休			6	1	14	1	20	2		1		1	1	1	3	1
52 千種			14	1	11	1	25	2	1			1		1	3	1
53 江西			34	2	37	2	71	4	1			1	2	1	5	1
54 雄神			6		1	①	7	1		1		1		1	2	1
55 朝日							0	0								
56 浮田			12	1	19	1	31	2	1			1	1		3	1
57 平島	19	1	24	1	19	1	62	3	1			1	2		4	1
58 政田			10	1	6	1	16	2		1		1		2	3	1
59 甲浦			10	1	20	1	30	2		1		1	1	1	3	1
60 芳田			31	2	39	2	70	4	1			1	2	1	5	1
61 浦安			40	2	44	2	84	4	1			1	2	1	5	1
62 灘崎	20	1	45	2	43	2	108	5	1		1	1	3	1	7	
63 小串							0	0								
64 福田			54	2	47	2	101	4	1			1	2	1	5	1
65 芳泉			64	3	75	3	139	6	1			1	4	1	7	1
66 平福			49	2	40	2	89	4	1			1	3		5	1
67 福浜			47	2	61	2	108	4	1			1	3		5	1
68 芳明			29	1	36	2	65	3	1			1	2		4	1
69 妹尾			59	2	70	2	129	4	1			1	3		5	1
合計	341	19	2,010	97	2,176	100	4,527	216	47	18	4	65	129	44	289	62

小学校（89校2分校）

	学校名	児 童 数							計	特別児童 支援学級 (再掲)	学級数	学級数 (再掲) 特別支援学級
		1学年	2学年	3学年	4学年	5学年	6学年					
1	足 守	24	32	36	34	33	17	176	11	8	2	
2	伊 島	130	132	128	117	142	140	789	30	29	5	
3	中 山	119	75	112	123	107	111	647	36	24	5	
4	御 南	132	136	140	131	147	153	839	17	27	3	
5	大 元	205	194	176	185	197	175	1,132	35	37	5	
6	野 谷	18	23	24	22	24	30	141	8	7	1	
7	鯉 山	32	31	38	45	30	37	213	4	8	1	
8	岡 南	72	84	72	78	66	87	459	31	19	5	
9	石 井	60	60	63	46	62	51	342	15	15	3	
10	三 門	38	37	37	44	33	54	243	17	12	3	
11	蛭 明	18	18	8	22	17	27	110	5	8	2	
12	清 輝	14	15	20	19	19	19	106	20	9	3	
13	福 渡	11	12	6	8	11	11	59	1	7	1	
14	建 部	19	19	23	29	17	21	128	6	8	2	
15	竹 枝	5	8	4	6	5	5	33	2	6	2	
16	牧 石	40	46	54	58	51	47	296	8	14	2	
17	大 野	74	81	73	66	64	56	414	14	16	2	
18	鹿 田	148	159	130	143	133	130	843	23	31	5	
19	津 島	132	132	134	141	139	123	801	23	28	4	
20	加 茂	43	49	32	42	31	53	250	5	12	2	
21	馬屋上	1	1	6	5	0	4	17	0	3	0	
22	御 野	95	103	93	96	115	121	623	19	21	3	
23	西	221	220	214	219	213	202	1,289	29	42	4	
24	平 津	32	35	33	40	52	48	240	7	10	2	
25	吉 備	177	186	172	173	139	183	1,030	20	33	3	
26	桃 丘	39	27	34	34	42	47	223	10	11	2	
27	陵 南	155	150	129	143	145	142	864	22	30	4	
28	馬屋下	26	22	15	16	13	23	115	3	8	2	
29	御 津	28	19	25	27	29	22	150	14	9	3	
30	五 城	8	7	12	5	14	14	60	0	6	0	
31	御津南	24	23	22	20	25	32	146	12	8	2	
32	庄 内	93	100	102	104	93	79	571	19	21	4	
33	岡山中央	172	146	119	160	126	131	854	55	33	10	
34	横 井	150	165	144	140	165	126	890	21	31	4	
35	旭 東	23	14	23	14	22	23	119	11	8	2	
36	旭 操	83	91	60	84	92	78	488	13	18	2	
37	高 島	171	167	150	164	148	175	975	49	35	7	
38	竜之口	86	112	84	103	91	106	582	33	22	5	
39	幡 多	182	161	154	149	174	187	1,007	41	36	6	
40	三 勲	94	94	100	81	91	93	553	27	22	4	
41	財 田	99	91	78	86	79	81	514	23	19	4	
42	宇 野	149	151	128	164	142	149	883	43	32	6	
43	平 井	123	129	111	99	138	126	726	33	27	5	
44	富 山	132	115	120	114	127	115	723	23	26	4	
45	操 南	103	97	108	92	90	105	595	22	22	4	
46	操 明	90	92	93	97	95	102	569	19	21	3	

※県費負担栄養職員の網掛けは栄養教諭

教 員 数								職 員 数								
校 長	副 校 長	教 頭	主 幹 教 諭	指 導 教 諭	教 諭 及 び 講 師	計	養 護 教 諭 ・ 養 護 助 教 諭	県費負担		市費負担					計	
								事 務 職 員	栄 養 職 員	栄 養 職 員	学 校 司 書	講 師 ・ 指 導 員	給 食 調 理 員	用 務 員		
1		1			9	11	1	1		1	1		2		5	1
1		2			36	39	1	2	1		1		3	1	8	2
1		1			28	30	1	1	1		1		3	1	7	3
1		2		1	31	35	1	2	1		1		3	1	8	4
1		2	1		42	46	2	2	1		1			1	5	5
1		1			8	10	1	1	1		1		2	1	6	6
1		1			9	11	1	1	1		1		2	1	6	7
1		1			26	28	1	2		1	1	1	2	1	8	8
1		1			22	24	1	1	1		1		3	1	7	9
1		1		1	15	18	1	1		1	1	1	2	1	7	10
1		1		1	9	12	1	1			1			1	3	11
1		1			12	14	1	1	1		1	1	2	1	7	12
1		1			7	9	1	1			1			1	3	13
1		1			10	12	1	1			1			1	3	14
1		1			6	8	1	1			1			1	3	15
1		1		1	15	18	1	1	1		1		2	1	6	16
1		1			20	22	1	1		1	1		2	1	6	17
1		2			36	39	1	2	1		1		3	1	8	18
1		2		1	32	36	1	2	1		1			1	5	19
1		1		1	13	16	1	1	1		1		2		5	20
1		1			3	5	1	1		1	1		1	1	5	21
1		1			26	28	1	1		1	1		4	1	8	22
1	1	1			50	53	2	2	1		1			1	5	23
1		1			11	13	1	1		1	1		2	1	6	24
1		2	1		37	41	2	2	1		1		4		8	25
1		1	1	1	13	17	1	1	1		1		2	1	6	26
1	1	1	1		34	38	2	2	1		1		3	1	8	27
1		1	1	1	7	11	1	1		1	1			1	4	28
1		1			10	12	1	1			1			1	3	29
1		1			6	8	1	1			1			1	3	30
1		1			9	11	1	1			1			1	3	31
1		1	1	1	24	28	1	1	1		1		3	1	7	32
1	1	1	1		39	43	2	2		1	1		3	1	8	33
1		2	1		35	39	2	2	1		1	1	3	1	9	34
1		1			12	14	1	1		1	1	1	2	1	7	35
1		1		1	20	23	1	1			1		2	1	5	36
1		2			39	42	2	2	1		1			1	5	37
1		1			25	27	1	1	1		1		3	1	7	38
1	1	1			41	44	2	2			1			1	4	39
1		1		1	25	28	1	1		1	1		4	1	8	40
1		1			26	28	1	2	1		1	1	3	1	9	41
1	1	1		1	38	42	2	2	1		1	1	3	1	9	42
1		1			31	33	1	2	1		1		3	1	8	43
1		1			30	32	1	1	1		1	1	3	1	8	44
1		1			25	27	1	1	1		1		4		7	45
1		1	1		24	27	1	1	1		1		3	1	7	46

小学校（2）

※迫川分校は1～3年生、ひばり分校は2,3年生のみ

	学校名	児 童 数							特別児童 支援学級 (再掲)	学級数	特別学級 数(再掲) 支援学級
		1学年	2学年	3学年	4学年	5学年	6学年	計			
47	旭 竜	27	24	31	26	36	35	179	6	8	2
48	可 知	87	79	99	89	91	93	538	17	21	3
49	西大寺南	33	47	28	44	31	43	226	10	12	3
50	開 成	24	17	18	25	23	34	141	2	7	1
51	大 宮	0	6	6	8	10	8	38	0	5	0
52	太 伯	28	37	34	37	27	43	206	7	10	2
53	古 都	34	39	44	40	41	52	250	8	12	2
54	角 山	6	8	3	9	7	6	39	0	4	0
55	西大寺	61	93	79	90	81	85	489	11	18	2
56	豊	40	39	39	42	39	47	246	8	12	2
57	芥子山	149	161	159	200	145	181	995	31	32	4
58	城東台	47	56	51	53	62	63	332	12	15	3
59	幸 島	17	18	16	17	15	19	102	5	8	2
60	御 休	27	15	32	24	34	23	155	4	8	2
61	江 西	94	94	96	94	108	89	575	37	23	5
62	千 種	21	30	25	22	23	32	153	0	6	0
63	雄 神	18	10	14	14	13	15	84	3	7	1
64	朝 日	10	7	8	14	10	16	65	0	6	0
65	浮 田	31	26	36	21	29	29	172	0	6	0
66	平 島	35	27	44	35	44	38	223	3	10	2
67	政 田	43	35	36	36	24	39	213	3	10	2
68	甲 浦	30	39	41	43	44	61	258	12	14	3
69	芳 田	92	91	94	88	112	104	581	24	22	4
70	浦 安	86	91	99	105	95	90	566	25	22	4
71	灘 崎	61	43	41	44	58	52	299	14	15	3
72	迫川分校	9	2	11	0	0	0	22	0	3	0
73	七 区	20	28	25	30	23	21	147	14	9	3
74	小 串	10	3	4	5	9	6	37	4	5	1
75	福 田	137	146	107	116	125	139	770	26	27	4
76	妹 尾	89	87	100	84	87	79	526	17	20	3
77	曾 根	28	21	26	31	27	26	159	6	7	1
78	福 島	58	69	69	55	61	68	380	19	15	3
79	芳 泉	272	14	5	241	247	249	1,028	53	33	7
80	ひばり分校	0	238	215	0	0	0	453	0	13	0
81	興 除	28	25	31	36	36	43	199	9	9	2
82	南 輝	98	103	76	93	91	104	565	17	21	3
83	東 疇	60	70	55	71	96	90	442	21	17	3
84	彦 崎	61	58	62	62	60	58	361	18	15	3
85	平 福	105	97	107	105	111	133	658	23	24	4
86	福 浜	133	148	141	159	132	156	869	32	31	5
87	第一藤田	36	39	50	36	39	35	235	18	11	3
88	第二藤田	70	57	66	71	59	66	389	16	15	3
89	第三藤田	20	22	20	18	28	27	135	11	8	2
90	芳 明	92	97	97	74	88	117	565	20	22	3
91	箕 島	34	34	38	30	33	29	198	7	7	1
	合 計	6,351	6,351	6,117	6,325	6,342	6,604	38,090	1,452	1,504	259

※県費負担栄養職員の網掛けは栄養教諭

教 員 数								職 員 数								
校 長	副 校 長	教 頭	主 幹 教 諭	指 導 教 諭	教 諭 及 び 講 師	計	養 護 教 諭 ・ 養 護 助 教 諭	県費負担		市費負担					計	
								事 務 職 員	栄 養 職 員	栄 養 職 員	学 校 司 書	講 師 ・ 指 導 員	給 食 調 理 員	用 務 員		
1		1			11	13	1	1		1	1		2	1	6	47
1		1			25	27	1	2		1	1		3	1	8	48
1		1		1	13	16	1	1	1		1			1	4	49
1		1			8	10	1	1		1	1				3	50
1		1			5	7	1	1		1	1		1	1	5	51
1		1			11	13	1	1		1	1		2	1	6	52
1		1			13	15	1	1		1	1		2	1	6	53
1		1			4	6	1	1			1		1	1	4	54
1		1	1		24	27	1	1		1	1	1	2	1	7	55
1		1			13	15	1	1		1	1		2	1	6	56
1	1	1			37	40	2	2		1	1			1	5	57
1		1			18	20	1	1			1		1	1	4	58
1		1			9	11	1	1	1		1			1	4	59
1		1			9	11	1	1			1		1		3	60
1		1			27	29	1	1			1			1	3	61
1		1			7	9	1	1			1			1	3	62
1		1			8	10	1	1	1		1	1	2	1	7	63
1		1			7	9	1	1	1		1		2		5	64
1		1			8	10	1	1			1		1	1	4	65
1		1			12	14	1	1		1	1		1	1	5	66
1		1		1	10	13	1	1		1	1		2		5	67
1		1			16	18	1	1			1			1	3	68
1		1			27	29	1	1	1		1		3	1	7	69
1		1			25	27	1	1	1		1		3	1	7	70
1		1			17	19	1	1			1			1	3	71
		1			2	3					1			1	2	72
1		1			10	12	1	1			1			1	3	73
1		1		1	4	7	1	1	1		1		1	1	5	74
1		1			31	33	1	1	1		1		3		6	75
1		1			23	25	1	1	1		1		3	1	7	76
1		1			8	10	1	1		1	1		1	1	5	77
1		1		1	19	22	1	1		1	1		2	1	6	78
1		1		1	38	41	2	2		1	1			1	5	79
	1				15	16					1			1	2	80
1		1			11	13	1	1			1			1	3	81
1		1	1		23	26	1	1	1		1		4	1	8	82
1		1			20	22	1	1	1		1			1	4	83
1		1			18	20	1	1			1			1	3	84
1		1		1	26	29	1	1	1		1	1		1	5	85
1		2			35	38	2	2	1		1	1	4	1	10	86
1		1			13	15	1	1		1	1			1	4	87
1		1		1	17	20	1	1	1		1		2	1	6	88
1		1			9	11	1	1	1		1		2	1	6	89
1		1	1		25	28	1	1	1		1		3	1	7	90
1		1			8	10	1	1		1	1				3	91
89	7	99	12	19	1,745	1,971	101	109	42	27	91	12	144	81	506	

中学校（38校）

	学校名	生徒数				特別支援学級 生徒数（再掲）	学級数	特別支援学級 数（再掲）
		1学年	2学年	3学年	計			
1	足守	47	61	49	157	10	8	2
2	岡輝	103	109	97	309	12	11	2
3	中山	178	193	176	547	11	18	2
4	石井	145	144	137	426	9	14	2
5	高松	172	171	164	507	15	17	3
6	建部	45	43	38	126	9	7	2
7	御南	302	280	281	863	15	28	3
8	京山	258	290	273	821	39	29	6
9	岡北	147	141	179	467	14	16	3
10	岡山後楽館	77	73	76	226	0	6	0
11	吉備	304	312	293	909	14	30	3
12	岡山中央	109	140	109	358	39	17	7
13	桑田	266	215	261	742	23	27	5
14	御津	75	76	52	203	11	8	2
15	香和	164	165	147	476	2	15	1
16	竜操	328	335	342	1,005	10	31	2
17	操山	192	198	243	633	20	23	4
18	高島	195	164	154	513	22	17	3
19	緑ヶ丘	11	12	20	43	0	3	0
20	操南	256	263	251	770	20	26	3
21	東山	121	117	106	344	17	12	3
22	富山	114	122	110	346	9	12	2
23	旭東	320	312	303	935	16	30	3
24	上南	55	49	49	153	2	7	1
25	山南	64	77	85	226	5	9	2
26	西大寺	194	199	216	609	21	22	4
27	瀬戸	139	122	142	403	7	13	2
28	上道	152	148	153	453	8	14	2
29	光南台	47	61	51	159	5	7	1
30	灘崎	138	152	168	458	10	16	2
31	妹尾	109	107	115	331	7	12	2
32	福南	167	172	169	508	17	17	3
33	芳泉	309	300	277	886	34	31	5
34	芳田	148	178	190	516	8	17	2
35	興除	137	145	137	419	5	14	2
36	藤田	116	100	116	332	8	12	2
37	福浜	262	268	285	815	18	27	3
38	福田	141	121	114	376	7	14	2
	合計	6,107	6,135	6,128	18,370	499	637	98

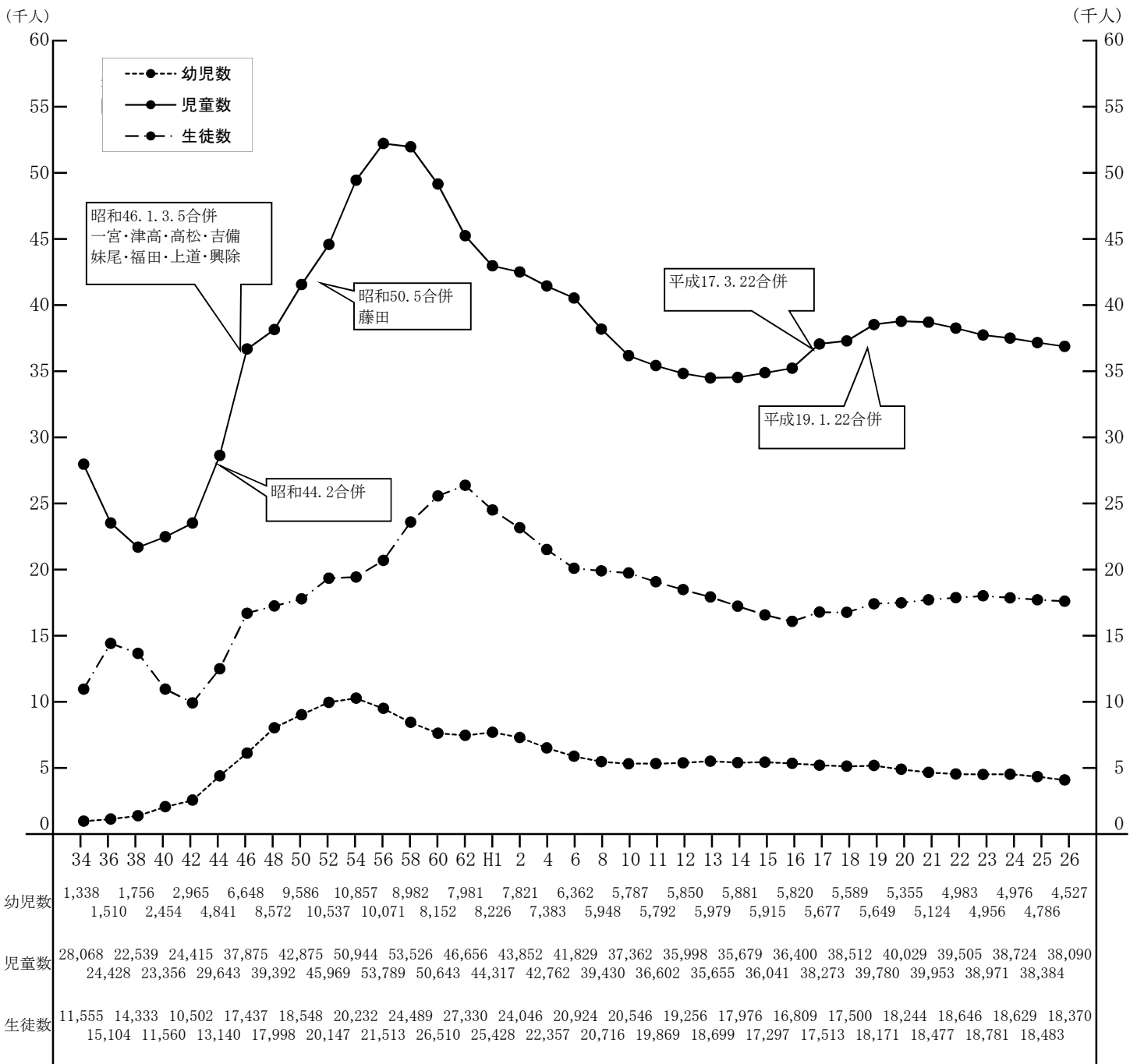
※県費負担栄養職員の網掛けは栄養教諭

教 員 数								職 員 数								
校 長	副 校 長	教 頭	主 幹 教 諭	指 導 教 諭	教 諭 及 び 講 師	計	養 護 教 諭 ・ 助 教 諭	県 費 負 担		市 費 負 担					計	
								事 務 職 員	栄 養 職 員	栄 養 職 員	学 校 司 書	講 師 ・ 指 導 員	給 食 調 理 員	用 務 員		
1		1			16	18	1	1			1			1	3	1
1		1			23	25	1	2			1	1	1	1	6	2
1		1			28	30	1	1		1	1			1	4	3
1		1			27	29	1	2		1	1	1		1	6	4
1		1			28	30	1	1	1		1			1	4	5
1		1			13	15	1	1	1		1			1	4	6
1	1	1	1	2	42	48	2	2	1		1			1	5	7
1	1	1	1	2	41	47	2	2	1		1			1	5	8
1		1	1	1	24	28	1	1	1		1			1	4	9
1		1			13	15	1	1			1				2	10
1	1	1	1		42	46	2	2	1		1			1	5	11
1	1	1		1	28	32	1	1	1		1			1	4	12
1	1	1			44	47	1	2	1		1			1	5	13
1		1			15	17	1	1			1				2	14
1		1		1	25	28	1	1		1	1			1	4	15
1		2			50	53	2	2	1		1	1		1	6	16
1		1		1	35	38	1	2			1	1		1	5	17
1		1		1	28	31	1	1	1		1			1	4	18
1					6	7	1								0	19
1		2	1		38	42	1	2	1		1			1	5	20
1		1		1	22	25	1	2			1	1	1	1	6	21
1		1	1	1	19	23	1	1	1		1				3	22
1	1	1	1		45	49	2	2	1		1			1	5	23
1		1			13	15	1	1			1			1	3	24
1		1			15	17	1	1	1		1				3	25
1		1		1	36	39	1	1	1		1	1			4	26
1		1			23	25	1	1	1		1				3	27
1		1		1	25	28	1	1			1	1		1	4	28
1		1			13	15	1	1		1	1				3	29
1		1			27	29	1	1			1				2	30
1		1	1		20	23	1	1	1		1			1	4	31
1		1		1	26	29	1	1		1	1			1	4	32
1		2	1	2	43	49	2	2	1		1			1	5	33
1		1			29	31	1	2	1		1	1		1	6	34
1		1	1		22	25	1	1			1				2	35
1		1	1	1	17	21	1	1	1		1			1	4	36
1	1	1	1	1	39	44	2	2		1	1	1		1	6	37
1		1			23	25	1	1			1			1	3	38
38	7	40	12	18	1,023	1,138	45	51	20	6	37	9	2	28	153	

高等学校（1校）

講師欄の（ ）は非常勤

校名	学科	生徒数	教職員数										
			市費										計
			校長	教頭	教諭	講師	養護教諭・ 養護助教諭	実習教諭	事務	司書	用務員・ その他		
岡山後楽館	総合	476	1	2	32	7(24)	2	3	5	1	3	56(24)	





## ウ 長期欠席児童・生徒数

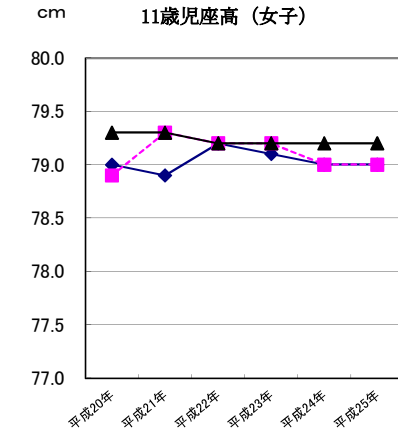
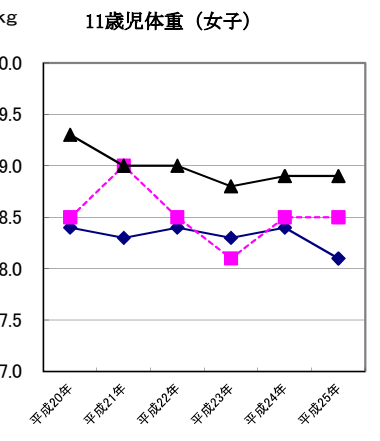
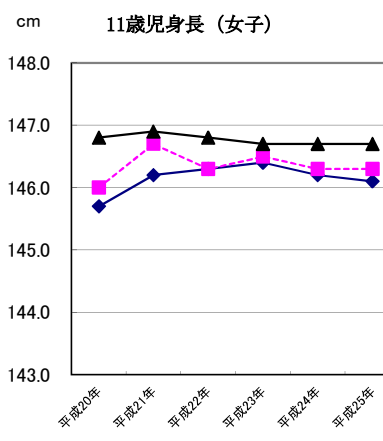
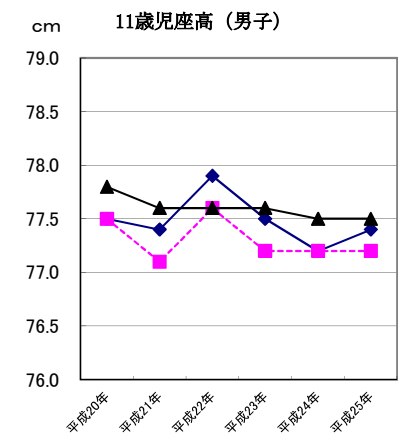
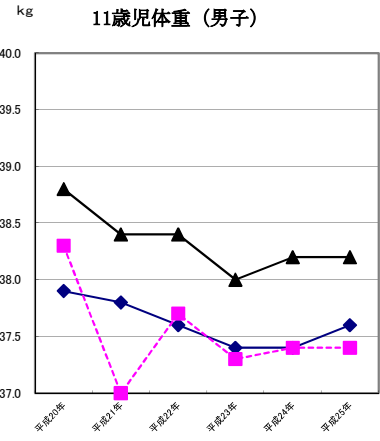
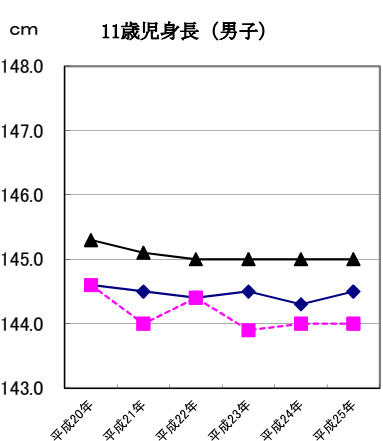
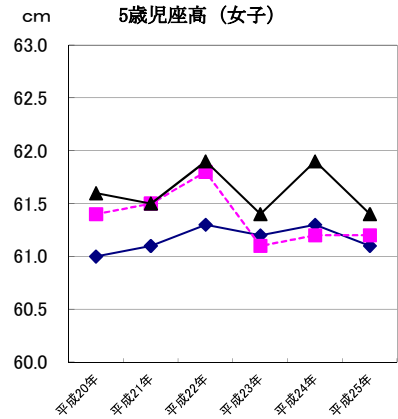
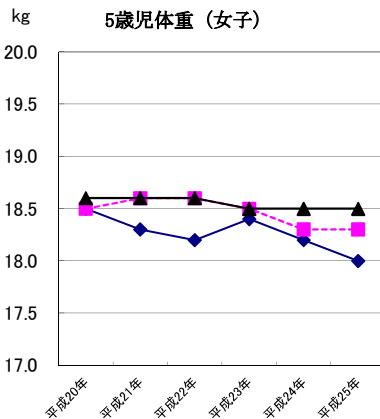
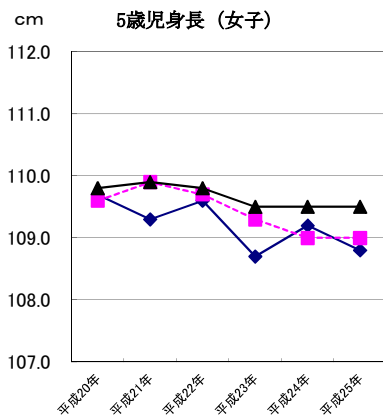
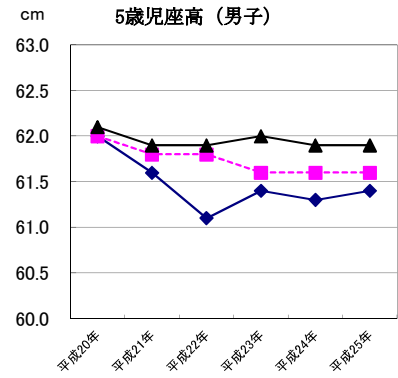
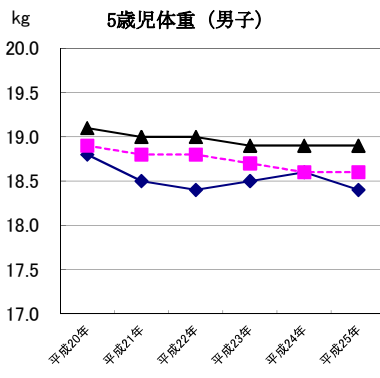
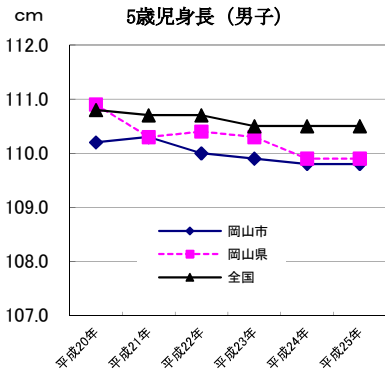
校別	年度	病気	不登校	経済的理由	その他	合計
小学校	23	250 (48.2%)	210 (40.5%)	0 (0.0%)	59 (11.3%)	519 (100.0%)
	24	228 (47.0%)	180 (37.1%)	0 (0.0%)	77 (15.9%)	485 (100.0%)
	25	235 (43.1%)	179 (32.8%)	0 (0.0%)	131 (24.0%)	545 (100.0%)
中学校	23	256 (29.6%)	565 (65.4%)	0 (0.0%)	43 (5.0%)	864 (100.0%)
	24	221 (26.7%)	524 (63.2%)	0 (0.0%)	84 (10.1%)	829 (100.0%)
	25	190 (21.7%)	565 (64.6%)	0 (0.0%)	120 (13.7%)	875 (100.0%)

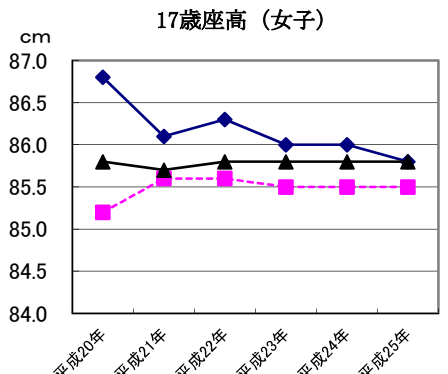
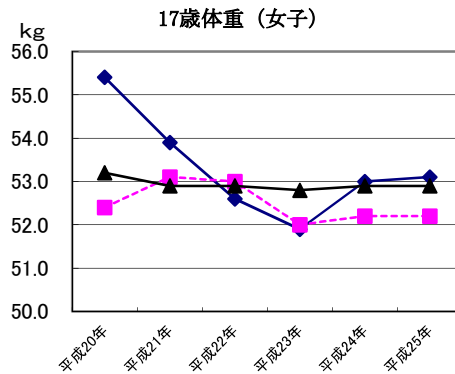
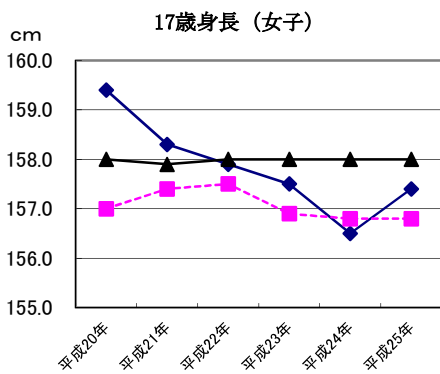
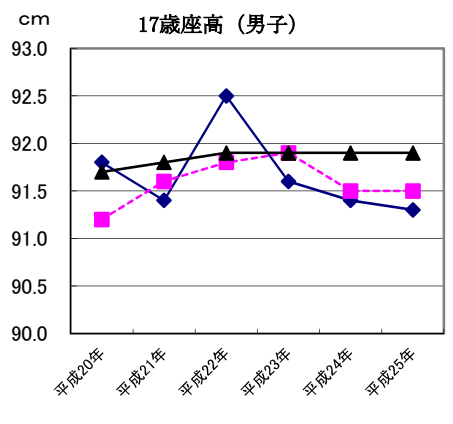
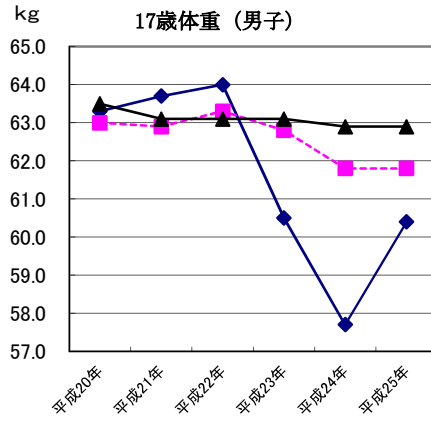
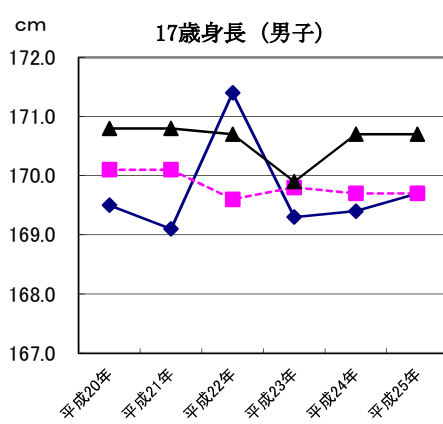
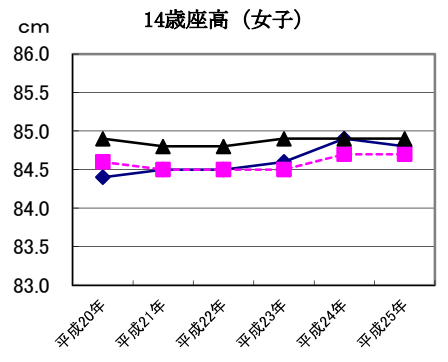
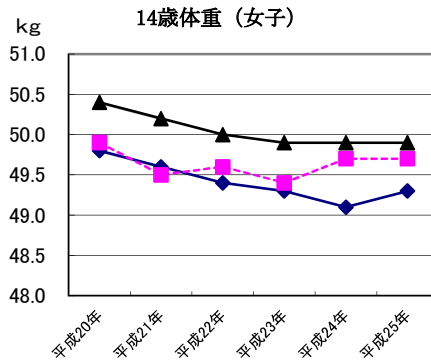
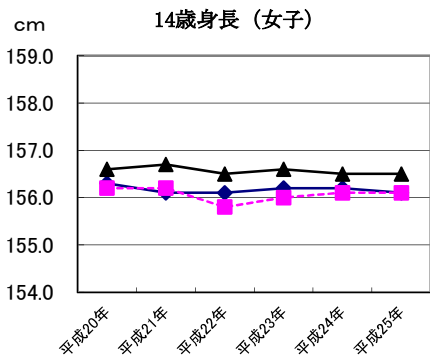
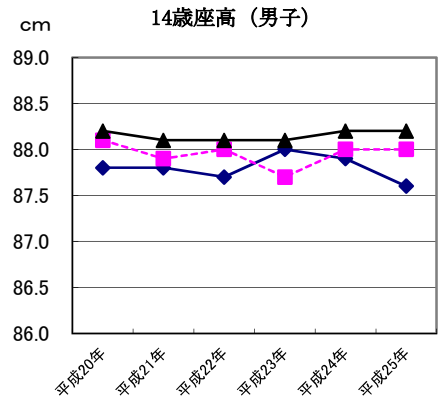
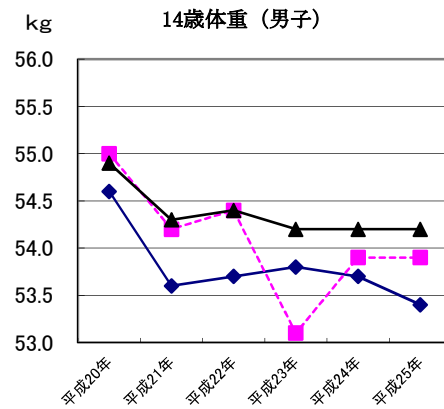
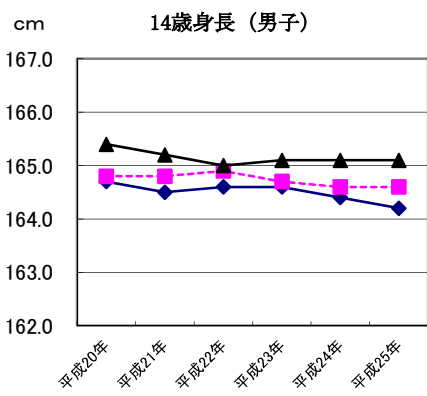
※この表の数値は、年間30日以上欠席した児童・生徒の人数である。

## エ 卒業後の状況

			卒業生総数	就業者	進学者	無業その他(各種学校他)
中学校	平成24年 3月卒業	人数	6,251	26	6,110	115
		割合	(100.0%)	(0.4%)	(97.8%)	(1.8%)
	平成25年 3月卒業	人数	6,280	10	6,159	111
		割合	(100.0%)	(0.1%)	(98.1%)	(1.8%)
	平成26年 3月卒業	人数	6,250	32	6,120	98
		割合	(100.0%)	(0.5%)	(97.9%)	(1.6%)
高等学校	平成24年 3月卒業	人数	149	15	52	82
		割合	(100.0%)	(10.1%)	(34.9%)	(55.0%)
	平成25年 3月卒業	人数	142	16	61	65
		割合	(100.0%)	(11.2%)	(43.0%)	(45.8%)
	平成26年 3月卒業	人数	141	21	51	69
		割合	(100.0%)	(14.9%)	(36.2%)	(48.9%)

オ 幼児・児童・生徒の体位変化(身長・体重・座高)





\* 17歳については、市立高校1校のみの平均

新体カテスト比較集計表

	年度	性別	握力(kg)			上体おこし(回)			長座体前屈(cm)			反復横とび(回)			20mシャトルラン(回)		
			市	県	国	市	県	国	市	県	国	市	県	国	市	県	国
小学 1年生 (6歳)	22	男	9.0	8.6	9.6	11.0	10.8	11.1	24.5	23.6	25.9	27.2	27.1	27.1	17.5	17.3	17.6
		女	8.4	8.0	8.9	10.4	10.1	10.4	27.0	26.6	28.3	25.8	26.2	26.4	14.8	15.2	14.3
	23	男	8.8	8.8	9.4	11.4	11.3	11.3	24.5	25.5	25.9	27.8	27.2	27.6	18.3	17.9	18.2
		女	8.3	8.3	8.8	10.5	11.0	10.8	26.7	27.7	27.9	26.4	25.9	26.4	14.8	15.3	15.4
	24	男	8.6	8.6	9.4	11.0	11.3	11.5	24.2	25.2	25.9	27.7	27.4	27.2	17.3	16.4	18.5
		女	8.2	8.2	8.8	10.4	10.7	11.0	26.5	27.1	28.5	25.6	25.7	26.3	14.4	14.3	15.3
25	男	8.6	9.1	*	11.0	10.8	*	23.7	24.6	*	27.3	28.1	*	16.9	19.1	*	
	女	8.1	8.7	*	10.3	9.3	*	26.1	27.1	*	26.1	26.3	*	14.4	15.3	*	
小学 2年生 (7歳)	22	男	10.7	10.1	11.1	14.0	13.4	13.6	26.5	25.8	26.9	31.6	32.2	31.5	27.3	25.0	26.6
		女	10.0	9.3	10.6	12.8	12.5	12.9	28.7	28.6	30.1	30.2	29.8	30.5	20.0	19.9	20.8
	23	男	10.5	10.4	11.1	13.8	14.2	14.3	26.2	26.1	27.4	31.3	32.1	31.4	27.2	27.0	28.8
		女	9.8	10.1	14.3	12.7	13.0	13.3	28.4	28.7	29.7	29.5	30.3	29.6	20.7	20.9	22.1
	24	男	10.3	10.4	11.1	13.7	12.9	14.2	25.6	26.7	27.4	31.3	30.5	31.3	27.0	25.8	28.2
		女	9.6	9.9	10.3	12.6	12.8	13.7	28.0	29.6	30.3	29.7	28.8	30.0	20.5	20.1	22.6
25	男	10.1	10.6	*	14.0	13.4	*	25.8	28.1	*	30.7	31.3	*	26.4	25.9	*	
	女	9.6	9.8	*	13.1	12.6	*	28.5	29.8	*	29.2	28.9	*	20.4	21.3	*	
小学 3年生 (8歳)	22	男	12.1	11.7	13.1	15.7	15.2	15.6	27.3	27.3	29.3	35.6	35.3	35.5	35.9	35.9	36.7
		女	11.4	10.9	12.3	14.9	14.3	14.5	30.4	31.3	32.4	33.7	33.6	33.5	26.7	26.2	26.5
	23	男	12.3	12.3	13.0	15.9	16.2	16.1	27.9	27.3	29.0	35.6	35.5	35.2	37.7	36.2	37.5
		女	11.4	11.5	12.2	14.7	14.9	15.0	30.5	30.3	31.9	33.1	33.5	33.3	26.5	25.7	27.4
	24	男	11.9	11.9	12.8	15.8	16.2	16.0	27.4	29.0	29.2	34.6	34.1	35.2	34.9	35.4	38.1
		女	11.0	11.1	12.1	14.6	14.6	15.3	30.1	31.6	32.6	32.8	32.4	33.6	24.9	26.4	28.1
25	男	11.8	12.4	*	16.0	15.8	*	27.3	29.0	*	35.0	35.1	*	36.3	36.2	*	
	女	11.0	11.5	*	14.9	14.6	*	30.5	31.9	*	33.1	32.7	*	26.2	26.3	*	
小学 4年生 (9歳)	22	男	14.1	13.3	15.2	17.8	18.0	17.8	29.5	29.8	30.5	39.5	39.0	38.3	44.6	43.2	43.4
		女	13.3	12.8	14.5	16.7	16.6	16.4	32.8	32.1	34.4	37.8	36.4	36.7	32.9	31.4	32.9
	23	男	14.0	14.3	14.8	17.9	19.1	18.4	30.1	30.7	31.2	39.9	39.7	39.1	44.9	46.5	46.8
		女	13.3	13.5	14.1	16.5	17.1	16.6	33.5	33.7	34.0	37.5	37.8	36.9	32.7	34.6	35.0
	24	男	13.8	13.9	14.6	18.2	18.2	17.8	29.6	29.7	30.8	38.8	39.7	38.6	44.3	48.3	46.8
		女	13.1	12.9	14.0	16.8	16.9	16.8	32.9	32.5	34.8	36.6	37.0	37.1	32.1	34.0	35.6
25	男	13.5	13.8	*	18.0	18.3	*	29.5	30.9	*	38.8	39.2	*	43.6	43.7	*	
	女	12.6	13.0	*	16.6	16.8	*	32.8	33.4	*	36.3	35.9	*	31.5	32.3	*	
小学 5年生 (10歳)	22	男	16.2	16.0	17.2	20.2	20.7	20.0	32.4	31.9	33.0	43.4	44.0	42.7	53.4	53.7	53.5
		女	15.7	15.7	17.0	18.6	18.2	18.4	36.2	35.0	36.9	40.9	40.6	40.2	40.5	39.5	41.4
	23	男	16.1	16.2	17.0	19.8	20.9	19.7	31.8	33.0	33.2	43.5	44.1	42.3	53.9	54.2	54.4
		女	15.7	15.7	16.6	18.3	19.2	18.4	35.2	36.4	37.1	40.8	41.8	40.2	40.8	40.4	42.0
	24	男	15.8	15.5	16.9	20.0	20.0	20.3	31.4	32.6	33.4	42.7	42.8	43.1	52.2	53.5	54.7
		女	15.2	15.5	16.3	17.2	18.5	18.4	36.1	35.4	37.2	40.2	40.8	39.7	39.7	42.2	41.0
25	男	15.5	16.3	*	20.4	20.2	*	31.8	33.2	*	42.9	43.1	*	52.4	52.9	*	
	女	15.2	15.4	*	18.5	17.8	*	36.0	35.9	*	40.2	39.8	*	39.5	38.7	*	
小学 6年生 (11歳)	22	男	19.4	18.7	20.3	22.2	22.1	22.1	34.8	35.1	35.3	46.9	46.8	46.6	60.8	60.7	64.3
		女	19.0	18.3	19.7	20.0	19.9	19.5	39.3	39.3	39.7	43.5	43.4	43.3	46.6	47.5	48.4
	23	男	19.0	18.9	19.9	22.3	23.3	21.7	34.4	35.7	35.0	46.7	47.2	45.8	61.8	61.7	62.1
		女	18.8	18.8	19.7	19.8	20.8	19.8	38.6	39.2	39.9	43.2	43.4	43.0	46.7	48.4	48.8
	24	男	18.6	18.9	19.8	22.4	22.0	22.3	34.3	35.0	35.4	46.4	46.5	45.9	60.7	60.4	64.3
		女	18.2	19.1	19.3	20.1	19.6	20.2	38.8	39.8	39.5	43.0	42.7	43.0	45.2	45.3	49.1
25	男	18.4	18.9	*	22.2	22.3	*	34.4	35.9	*	46.2	46.2	*	60.2	58.5	*	
	女	18.1	18.5	*	20.1	20.3	*	38.5	40.5	*	43.1	43.5	*	45.2	44.9	*	
中学 1年生 (12歳)	22	男	24.5	24.2	24.7	24.2	24.5	23.8	40.8	40.4	39.5	48.9	49.0	48.8	67.7	70.8	70.9
		女	22.0	22.0	22.0	20.5	20.3	20.6	44.0	43.9	42.0	44.7	44.0	44.4	49.1	49.6	50.9
	23	男	24.1	24.8	25.0	24.1	25.1	24.5	40.5	41.3	39.8	48.7	49.5	49.7	68.3	68.9	72.6
		女	22.0	22.4	22.1	21.1	20.3	21.1	44.2	42.9	43.0	44.4	44.1	45.1	49.1	50.0	53.7
	24	男	24.0	24.3	24.7	24.2	24.3	24.5	40.1	39.8	39.2	49.0	49.5	49.4	69.3	71.8	72.0
		女	21.8	22.1	22.1	20.2	20.9	20.5	43.3	43.8	42.2	44.5	44.8	44.5	50.2	53.1	51.9
25	男	24.0	24.3	*	24.2	23.7	*	40.0	39.4	*	48.6	49.0	*	67.5	67.0	*	
	女	21.7	21.9	*	21.4	20.0	*	43.9	42.8	*	44.1	44.4	*	48.2	47.6	*	
中学 2年生 (13歳)	22	男	29.8	30.2	31.0	27.2	27.2	27.4	45.7	44.8	43.5	52.2	52.4	52.9	80.5	84.1	89.4
		女	23.8	24.0	24.5	22.3	22.7	22.8	46.1	47.2	45.0	45.3	46.4	46.2	53.7	57.2	60.0
	23	男	29.8	31.0	30.6	27.1	27.2	27.8	44.7	45.3	44.6	51.7	52.5	52.9	83.3	86.7	90.0
		女	24.1	24.2	24.1	22.5	22.6	23.2	46.9	46.4	45.8	45.7	45.9	47.0	55.3	56.8	62.2
	24	男	29.4	30.1	30.6	27.3	27.9	27.8	44.2	45.1	43.9	52.6	53.3	52.7	83.9	87.6	87.7
		女	23.9	23.6	24.4	22.4	23.0	23.5	46.4	45.1	44.6	46.0	45.6	46.8	55.0	57.2	61.2
25	男	29.4	29.9	*	27.4	28.3	*	44.9	45.7	*	51.4	52.9	*	82.4	86.3	*	
	女	23.8	24.6	*	23.5	22.7	*	46.5	46.9	*	45.3	46.0	*	55.6	57.7	*	
中学 3年生 (14歳)	22	男	35.1	35.4	35.8	29.0	28.6	30.0	48.7	47.8	47.4	54.0	55.0	55.5	86.1	90.4	95.6
		女	25.2	25.6	25.7	23.0	23.3	23.8	47.4	46.3	46.6	45.5	46.3	46.9	53.3	57.1	59.4
	23	男	35.3	36.3	35.7	29.0	29.7	30.2	49.1	50.0	48.0	54.3	55.6	55.7	86.8	91.1	96.2
		女	25.3	25.3	26.0	23.2	23.3	24.6	48.5	49.0	47.5	46.0	47.0	48.0	54.0	55.5	60.7
	24	男	35.1	35.0	35.7	29.6	30.4	29.9	48.6	48.1	47.0	54.8	54.6	55.2	89.3	91.8	95.7
		女	25.5	25.3	25.6	23.9	24.2	24.2	48.9	47.6	46.3	46.8	47.0	47.4	55.8	58.5	60.1
25	男	34.8	35.6	*	29.8	30.0	*	48.6	46.8	*	54.6	55.2	*	88.3	91.0	*	
	女	25.2	25.7	*	23.2	23.6	*	48.6	48.9	*	46.2	46.7	*	53.5	56.4	*	

※平成25年度の全国は26年10月に発表予定

※ 小数点第2位を四捨五入し、少数第1位で表示

	年度	性別	50m走(秒)			立ち幅跳び(cm)			ボール投げ(m)			合計得点の平均		
			市	県	国	市	県	国	市	県	国	市	県	国
小学 1年生 (6歳)	22	男	11.5	11.6	11.6	114.5	113.8	115.1	8.9	8.6	9.2	29.9	29.0	30.3
		女	12.0	12.0	11.9	104.6	104.3	105.0	5.8	5.8	6.0	29.4	28.9	29.8
	23	男	11.5	11.5	11.5	115.1	115.2	115.3	8.7	8.9	8.8	30.2	30.3	30.7
		女	12.0	11.8	11.9	105.3	105.9	106.8	5.8	5.6	5.8	29.3	29.9	30.3
	24	男	11.7	11.5	11.5	112.3	114.6	114.0	9.6	8.3	8.8	29.0	29.7	30.5
		女	12.0	11.8	11.8	103.2	106.8	106.4	5.6	5.7	5.8	28.3	29.4	30.5
小学 2年生 (7歳)	22	男	11.6	11.5	*	110.1	112.0	*	8.2	8.3	*	29.8	29.9	*
		女	12.0	12.0	*	102.0	104.0	*	6.1	5.4	*	29.7	28.7	*
	23	男	10.8	10.8	10.7	128.4	127.3	126.4	13.2	12.7	13.0	37.4	36.6	37.5
		女	11.2	11.2	11.0	117.9	115.7	117.9	8.0	7.5	8.0	36.5	35.7	37.7
	24	男	10.7	10.7	10.7	126.9	127.5	126.8	13.0	12.8	13.1	37.1	37.5	38.1
		女	11.1	11.0	11.0	117.3	117.1	118.8	7.8	7.6	7.9	36.0	36.9	37.7
25	男	10.7	10.7	10.6	126.2	126.3	125.5	12.2	11.9	12.3	36.6	36.3	37.7	
	女	11.1	11.1	10.9	116.9	116.4	119.4	7.6	7.5	8.1	35.9	36.4	38.4	
小学 3年生 (8歳)	22	男	10.7	10.7	*	125.7	126.6	*	11.8	12.2	*	37.1	37.2	*
		女	11.1	11.2	*	116.3	115.8	*	7.4	7.6	*	36.8	36.4	*
	23	男	10.2	10.2	10.2	136.3	136.5	137.4	17.2	16.2	17.5	43.0	42.5	44.1
		女	10.5	10.5	10.5	128.5	127.0	128.2	10.3	9.7	9.9	42.9	42.4	43.7
	24	男	10.0	10.2	10.1	138.7	138.2	136.1	17.0	17.0	16.7	44.1	43.6	44.0
		女	10.5	10.4	10.4	129.0	128.8	127.2	10.5	10.2	9.9	42.7	43.1	43.9
25	男	10.1	10.1	10.1	137.9	138.6	137.9	15.9	16.1	16.5	42.7	43.4	44.1	
	女	10.5	10.4	10.4	128.0	129.4	129.4	9.4	9.9	9.9	41.8	42.9	44.2	
小学 4年生 (9歳)	22	男	10.0	10.0	*	136.7	138.3	*	15.6	16.2	*	43.7	43.7	*
		女	10.5	10.5	*	127.9	125.9	*	9.5	9.7	*	43.1	42.9	*
	23	男	9.6	9.8	9.7	146.5	149.5	146.5	21.4	20.8	22.0	49.2	48.9	49.6
		女	10.0	10.0	10.0	138.5	139.2	137.0	12.8	12.0	12.2	49.3	48.2	49.8
	24	男	9.7	9.5	9.6	145.4	148.5	147.1	20.9	21.1	21.5	49.4	50.6	50.7
		女	10.0	9.8	9.9	136.4	139.5	138.1	12.6	12.7	12.4	49.2	50.6	50.3
25	男	9.6	9.5	9.6	146.6	146.9	145.6	20.0	20.6	20.4	49.1	50.1	49.9	
	女	10.0	9.8	9.9	137.5	136.4	138.3	12.2	12.2	12.1	48.7	49.2	50.2	
小学 5年生 (10歳)	22	男	9.7	9.6	*	146.3	144.6	*	19.5	19.3	*	49.5	49.0	*
		女	10.0	10.0	*	137.8	136.7	*	11.6	11.4	*	49.0	48.5	*
	23	男	9.2	9.3	9.2	155.7	157.3	155.8	26.0	25.2	26.0	55.5	55.5	55.8
		女	9.5	9.6	9.5	147.4	145.2	146.3	15.0	14.6	15.0	55.5	54.8	56.4
	24	男	9.2	9.1	9.3	155.0	155.7	154.5	25.2	24.9	25.5	55.1	56.0	55.6
		女	9.6	9.5	9.5	147.3	148.1	146.2	15.2	15.2	14.8	55.3	56.6	56.1
25	男	9.2	9.2	9.2	156.5	156.5	156.5	24.0	23.7	24.9	54.5	55.0	55.9	
	女	9.6	9.5	9.6	148.5	148.7	146.8	14.4	15.2	14.6	55.2	55.7	55.5	
小学 6年生 (11歳)	22	男	9.3	9.2	*	155.5	155.2	*	23.3	24.1	*	56.0	55.5	*
		女	9.6	9.6	*	147.3	143.4	*	14.1	13.5	*	56.3	54.1	*
	23	男	8.9	8.9	8.8	165.8	167.4	167.3	30.1	29.1	30.8	61.5	61.2	62.3
		女	9.2	9.1	9.2	157.2	159.5	155.3	17.7	16.9	17.5	61.3	61.7	61.6
	24	男	8.8	8.9	8.9	165.7	167.0	164.6	29.8	29.2	29.7	61.0	61.8	61.0
		女	9.2	9.1	9.2	155.4	158.0	155.7	17.2	18.2	17.5	60.8	62.0	61.6
25	男	8.7	8.8	8.8	166.1	167.0	165.1	28.1	28.2	29.6	61.0	60.9	61.9	
	女	9.2	9.2	9.1	156.5	157.4	155.6	16.7	16.9	17.4	61.0	61.1	62.0	
中学 1年生 (12歳)	22	男	8.9	8.9	*	165.0	160.6	*	27.7	27.9	*	62.0	60.3	*
		女	9.2	9.1	*	154.6	154.2	*	16.4	16.4	*	62.0	61.1	*
	23	男	8.5	8.4	8.6	180.3	182.2	181.1	18.8	18.9	18.9	34.9	35.2	34.3
		女	9.0	9.0	9.0	164.2	162.9	164.2	12.6	12.5	12.4	45.1	44.6	44.4
	24	男	8.5	8.5	8.4	181.2	182.8	182.8	18.9	18.6	19.4	34.8	35.5	35.8
		女	9.0	9.0	9.0	166.0	166.7	166.6	12.4	12.3	12.6	45.3	44.7	45.8
25	男	8.5	8.4	8.5	181.0	179.5	182.0	18.9	19.2	18.6	34.7	35.3	35.0	
	女	9.0	9.0	9.1	163.2	166.2	164.3	12.2	12.8	11.9	44.2	45.9	43.9	
中学 2年生 (13歳)	22	男	8.5	8.5	*	181.6	178.2	*	18.6	17.9	*	34.7	34.2	*
		女	9.0	8.9	*	164.0	163.6	*	12.2	12.0	*	44.2	44.1	*
	23	男	7.9	8.0	7.9	197.1	197.2	198.3	21.4	22.0	21.9	43.2	43.2	44.1
		女	8.9	8.8	8.8	167.6	170.0	170.1	13.4	14.0	13.9	48.8	50.4	50.4
	24	男	7.9	7.9	7.8	197.0	200.1	201.2	21.6	22.2	22.1	43.2	44.3	44.6
		女	8.8	8.8	8.7	168.3	169.6	172.1	13.5	13.6	14.0	49.5	49.8	51.4
25	男	7.9	7.8	7.9	196.9	200.7	199.3	21.5	22.8	21.5	43.4	44.9	43.9	
	女	8.8	8.9	8.7	168.2	171.6	171.7	13.2	13.4	13.6	49.3	49.3	50.6	
中学 3年生 (14歳)	22	男	7.9	7.8	*	195.1	198.3	*	21.9	22.1	*	43.0	44.3	*
		女	8.8	8.7	*	166.5	171.8	*	13.4	13.9	*	49.0	50.8	*
	23	男	7.6	7.6	7.5	209.5	208.1	213.1	24.1	24.1	24.4	49.2	49.3	51.0
		女	8.9	8.8	8.7	168.7	170.5	171.7	14.1	14.5	14.6	50.3	51.2	52.3
	24	男	7.5	7.6	7.5	211.1	214.7	214.5	24.0	24.4	24.9	49.5	51.1	51.4
		女	8.8	8.8	8.7	169.6	173.3	175.4	14.0	14.4	15.0	50.9	52.0	53.9
25	男	7.6	7.6	7.5	209.8	215.0	213.9	24.4	24.8	23.9	49.9	50.6	50.6	
	女	8.8	8.8	8.7	171.5	172.7	173.9	14.3	14.9	14.3	52.3	52.7	52.7	

※持久走については、測定数が少ないため集計していない。

※ボール投げー小学校は「ソフトボール」、中学校は「ハンドボール」で実施

## (2) 学校園施設・設備

## ア 施設の現況(平成26年5月1日)

## 【幼稚園】

園名	幼児数	園地面積 (㎡)				園舎面積 (㎡)		
		総面積	園児1人 当たり	うち運動 場面積	園児1人 当たり	総面積	うち一時 使用建物	園児1人 当たり
1 足守	32	2,801	87.5	1,597	49.9	459	0	14.3
2 伊島	110	3,227	29.3	900	8.2	1,548	0	14.1
3 中山	65	3,496	53.8	1,142	17.6	1,243	0	19.1
4 今	143	3,464	24.2	1,326	9.3	1,457	0	10.2
5 馬屋下	12	2,765	230.4	925	77.1	474	0	39.5
6 大元	152	4,172	27.4	2,228	14.7	1,183	0	7.8
7 野谷	32	1,900	59.4	654	20.4	561	0	17.5
8 加茂	34	3,274	96.3	1,754	51.6	878	0	25.8
9 御野	81	2,858	35.3	1,435	17.7	1,486	0	18.3
10 鯉山	48	2,449	51.0	1,401	29.2	557	0	11.6
11 三門	61	4,693	76.9	1,225	20.1	1,322	0	21.7
12 牧石	23	2,931	127.4	1,830	79.6	546	0	23.7
13 大野	64	3,390	53.0	1,894	29.6	940	0	14.7
14 鹿田	133	1,572	11.8	520	3.9	1,086	0	8.2
15 石井	20	2,079	104.0	712	35.6	1,080	0	54.0
16 馬屋上	休園中	2,644	-	708	-	430	0	-
17 吉備西	80	3,172	39.7	1,218	15.2	848	0	10.6
18 岡南	44	3,841	87.3	1,020	23.2	740	0	16.8
19 平津	26	4,192	161.2	982	37.8	847	0	32.6
20 吉備東	183	3,959	21.6	1,686	9.2	1,273	0	7.0
21 桃丘	57	3,863	67.8	2,141	37.6	1,155	0	20.3
22 陵南	135	4,518	33.5	2,404	17.8	1,392	0	10.3
23 御津	54	1,756	32.5	767	14.2	529	0	9.8
24 庄内	85	3,541	41.7	1,933	22.7	1,324	0	15.6
25 岡山中央	32	462	14.4	0	0.0	681	0	21.3
26 横井	110	2,719	24.7	1,556	14.1	1,162	0	10.6
27 旭東	12	2,668	222.3	1,171	97.6	905	0	75.4
28 三勲	88	2,717	30.9	956	10.9	1,084	0	12.3
29 旭操	60	3,135	52.3	1,795	29.9	1,344	0	22.4
30 高島	181	3,210	17.7	1,276	7.0	1,499	0	8.3
31 竜之口	75	3,546	47.3	1,585	21.1	1,191	0	15.9
32 幡多	157	4,314	27.5	1,812	11.5	1,395	0	8.9
33 旭竜	29	3,327	114.7	1,650	56.9	861	0	29.7
34 財田	54	3,495	64.7	2,124	39.3	958	0	17.7

園名	幼児数	園地面積 (m <sup>2</sup> )				園舎面積 (m <sup>2</sup> )		
		総面積	園児1人 当たり	うち運動 場面積	園児1人 当たり	総面積	うち一時 使用建物	園児1人 当たり
35 宇野	92	3,519	38.3	2,235	24.3	1,067	0	11.6
36 平井	101	4,929	48.8	3,593	35.6	1,149	0	11.4
37 富山	104	2,701	26.0	1,260	12.1	1,111	0	10.7
38 操南	103	3,877	37.6	2,457	23.9	964	0	9.4
39 操明	88	1,946	22.1	0	0.0	1,263	0	14.4
40 可知	62	4,074	65.7	1,630	26.3	1,374	0	22.2
41 西大寺南	29	2,228	76.8	983	33.9	847	0	29.2
42 開成	7	2,091	298.7	1,126	160.9	500	0	71.4
43 太伯	17	2,325	136.8	1,325	77.9	820	0	48.2
44 古都	45	2,109	46.9	543	12.1	780	0	17.3
45 角山	5	3,437	687.4	1,889	377.8	473	0	94.6
46 西大寺	95	4,658	49.0	1,898	20.0	1,225	0	12.9
47 豊	26	3,335	128.3	2,133	82.0	450	0	17.3
48 芥子山	111	3,821	34.4	1,825	16.4	1,443	0	13.0
49 大宮	休園中	1,155	-	0	-	409	0	-
50 幸島	15	2,167	144.5	630	42.0	568	0	37.9
51 御休	20	2,230	111.5	1,012	50.6	445	0	22.3
52 千種	25	2,298	91.9	1,100	44.0	606	0	24.2
53 江西	71	6,739	94.9	2,475	34.9	836	0	11.8
54 雄神	7	2,464	352.0	1,296	185.1	718	0	102.6
55 朝日	休園中	3,141	-	1,820	-	430	0	-
56 浮田	31	3,106	100.2	1,387	44.7	856	0	27.6
57 平島	62	3,096	49.9	1,878	30.3	860	0	13.9
58 政田	16	3,405	212.8	1,582	98.9	667	0	41.7
59 甲浦	30	2,523	84.1	1,441	48.0	462	0	15.4
60 芳田	70	3,674	52.5	1,859	26.6	1,794	0	25.6
61 浦安	84	2,747	32.7	1,037	12.3	1,090	0	13.0
62 灘崎	108	0	0.0	0	0.0	617	0	5.7
63 小串	休園中	1,500	-	900	-	336	0	-
64 福田	101	2,860	28.3	1,175	11.6	1,153	0	11.4
65 芳泉	139	3,885	27.9	1,657	11.9	1,805	0	13.0
66 平福	89	3,279	36.8	1,067	12.0	1,139	0	12.8
67 福浜	108	3,294	30.5	1,674	15.5	1,276	0	11.8
68 芳明	65	3,158	48.6	1,163	17.9	1,260	0	19.4
69 妹尾	129	3,867	30.0	2,601	20.2	1,066	0	8.3
合計	4,527	211,788	46.8	96,978	21.4	66,297	0	14.6

## 【小学校】

校名	児童数 (人)	校地面積 (㎡)				建物面積 (㎡)			
		総面積	児童1人 当たり	うち運動 場面積	児童1人 当たり	総面積	児童1人 当たり	屋内体 操場	クラブ ハウス
1 足守	176	9,556	54.3	4,732	26.9	3,905	22.2	780	0
2 伊島 (※)	789	17,743	22.5	8,275	10.5	7,072	9.0	962	0
3 中山	647	19,355	29.9	9,064	14.0	8,014	12.4	935	0
4 御南	839	25,212	30.1	12,502	14.9	9,058	10.8	1,080	0
5 大元	1,132	16,445	14.5	9,298	8.2	8,639	7.6	920	0
6 野谷	141	16,010	113.5	7,666	54.4	4,401	31.2	733	0
7 鯉山	213	15,334	72.0	8,864	41.6	3,587	16.8	740	0
8 岡南	459	17,080	37.2	9,372	20.4	7,664	16.7	1,109	0
9 石井	342	15,460	45.2	5,821	17.0	6,864	20.1	962	0
10 三門	243	16,704	68.7	8,757	36.0	6,907	28.4	966	0
11 蛸明	110	9,213	83.8	6,059	55.1	3,002	27.3	466	0
12 清輝	106	17,083	161.2	7,120	67.2	5,961	56.2	926	0
13 福渡	59	18,369	311.3	10,217	173.2	3,653	61.9	712	0
14 建部	128	18,089	141.3	10,078	78.7	3,896	30.4	802	0
15 竹枝	33	10,672	323.4	4,539	137.5	2,086	63.2	776	0
16 牧石	296	13,627	46.0	7,442	25.1	5,932	20.0	860	0
17 大野	414	17,405	42.0	11,288	27.3	7,035	17.0	1,223	154
18 鹿田	843	18,700	22.2	8,442	10.0	6,992	8.3	1,182	0
19 津島	801	27,808	34.7	10,652	13.3	8,618	10.8	1,755	0
20 加茂	250	15,592	62.4	8,353	33.4	4,506	18.0	943	0
21 馬屋上	17	52,500	3088.2	5,881	345.9	2,980	175.3	623	0
22 御野	623	15,801	25.4	6,795	10.9	7,425	11.9	660	0
23 西	1,289	18,078	14.0	9,016	7.0	9,693	7.5	1,080	0
24 平津	240	16,615	69.2	10,629	44.3	4,526	18.9	760	0
25 吉備	1,030	18,867	18.3	11,535	11.2	8,825	8.6	1,119	234
26 桃丘	223	28,410	127.4	9,717	43.6	6,236	28.0	927	0
27 陵南	864	18,114	21.0	8,172	9.5	7,992	9.3	857	0
28 馬屋下	115	15,573	135.4	8,448	73.5	4,184	36.4	738	0
29 御津	150	33,984	226.6	21,677	144.5	4,615	30.8	1,083	0
30 五城	60	14,121	235.4	6,761	112.7	2,017	33.6	431	0
31 御津南	146	16,300	111.6	9,138	62.6	3,238	22.2	556	0
32 庄内	571	14,293	25.0	7,780	13.6	5,969	10.5	854	0
33 岡山中央	854	10,672	12.5	4,372	5.1	10,989	12.9	1,118	179
34 横井	890	24,852	27.9	12,447	14.0	8,254	9.3	917	0
35 旭東	119	10,825	91.0	4,898	41.2	6,178	51.9	899	0
36 旭操	488	19,630	40.2	10,865	22.3	7,162	14.7	864	0
37 高島	975	21,895	22.5	8,274	8.5	6,907	7.1	848	0
38 竜之口	582	19,428	33.4	9,128	15.7	6,711	11.5	878	0
39 幡多	1,007	22,202	22.0	8,813	8.8	8,851	8.8	1,235	0
40 三敷	553	14,075	25.5	4,529	8.2	6,890	12.5	806	0
41 財田	514	18,846	36.7	9,146	17.8	7,788	15.2	796	0
42 宇野	883	21,570	24.4	9,040	10.2	7,446	8.4	1,069	0
43 平井	726	17,614	24.3	6,823	9.4	8,398	11.6	1,080	0
44 富山	723	25,590	35.4	15,741	21.8	7,806	10.8	1,067	0
45 操南	595	20,929	35.2	8,453	14.2	7,936	13.3	734	0



校名	校舎内の内訳											特別 教室 計
	普通 教室	理 科	生 活	音 楽	図 工	家 庭	視聴覚	コンピュータ	図書室	特別 活動	教育 相談	
1 足守	8	1	0	1	1	1	0	1	1	0	0	6
2 伊島	29	1	0	2	1	1	0	1	1	0	0	7
3 中山	24	2	0	2	2	1	1	0	1	0	1	10
4 御南	27	2	0	2	2	1	0	1	1	0	1	10
5 大元	37	2	0	2	1	1	0	1	1	0	1	9
6 野谷	7	1	0	1	1	1	0	1	1	1	1	8
7 鯉山	8	1	0	1	1	1	0	1	1	0	0	6
8 岡南	19	2	1	2	2	1	0	1	1	1	1	12
9 石井	15	1	0	1	2	1	0	1	1	0	0	7
10 三門	12	2	0	2	2	1	1	0	1	1	1	11
11 蛍明	8	1	0	1	1	2	0	1	1	1	1	9
12 清輝	9	1	1	1	1	1	0	1	1	1	2	10
13 福渡	7	1	0	1	1	1	0	1	1	1	0	7
14 建部	8	1	1	1	1	1	0	1	1	1	2	10
15 竹枝	6	1	0	1	0	1	0	1	1	0	0	5
16 牧石	14	2	0	1	1	1	0	1	1	1	0	8
17 大野	16	1	0	1	1	1	1	0	1	0	1	7
18 鹿田	31	2	0	2	1	1	0	1	1	0	1	9
19 津島	28	2	0	1	1	1	0	1	1	1	0	8
20 加茂	12	1	0	1	1	1	0	1	1	0	1	7
21 馬屋上	3	1	0	1	1	1	0	0	1	0	0	5
22 御野	21	2	1	2	1	1	0	2	1	1	1	12
23 西	42	2	0	2	1	1	1	1	1	0	1	10
24 平津	10	1	0	1	1	1	0	1	1	0	0	6
25 吉備	33	1	0	2	2	1	1	0	1	0	1	9
26 桃丘	11	1	1	1	1	1	1	0	1	1	1	9
27 陵南	30	1	0	1	1	1	0	1	1	0	1	7
28 馬屋下	8	1	0	1	1	1	0	1	1	0	0	6
29 御津	9	1	0	1	1	1	0	1	1	0	2	8
30 五城	6	1	0	1	0	1	0	1	1	0	1	6
31 御津南	8	1	1	1	1	1	0	1	1	0	1	8
32 庄内	21	2	0	2	1	1	0	1	1	0	0	8
33 岡山中央	33	1	0	2	1	1	1	1	1	1	2	11
34 横井	31	2	1	2	1	1	0	1	1	1	0	10
35 旭東	8	1	1	2	2	1	1	1	1	1	0	11
36 旭操	18	2	0	2	2	1	0	1	1	1	1	11
37 高島	35	1	0	2	1	1	0	1	1	0	1	8
38 竜之口	22	1	1	1	1	1	0	1	1	0	0	7
39 幡多	36	2	0	2	2	1	0	1	1	0	1	10
40 三勲	22	2	0	1	1	1	0	1	1	1	2	10
41 財田	19	1	1	2	2	1	1	0	1	1	1	11
42 宇野	32	2	0	2	1	1	0	1	1	0	1	9
43 平井	27	2	0	2	1	1	1	0	1	0	0	8
44 富山	26	2	1	2	1	1	0	1	1	0	3	12
45 操南	22	2	0	2	1	1	1	1	1	0	1	10

校名	児童数 (人)	校地面積 (㎡)				建物面積 (㎡)				
		総面積	児童1人 当たり	うち運動 場面積	児童1人 当たり	総面積	児童1人 当たり	屋内体 操場	クラブ ハウス	
46	操明	569	20,247	35.6	8,514	15.0	11,716	20.6	1,508	0
47	旭竜	179	16,520	92.3	8,035	44.9	6,898	38.5	857	0
48	可知	538	16,546	30.8	4,900	9.1	6,331	11.8	816	0
49	西大寺南	226	17,583	77.8	9,538	42.2	5,149	22.8	983	205
50	開成	141	15,665	111.1	4,843	34.3	4,262	30.2	737	0
51	大宮	38	14,408	379.2	5,360	141.1	3,319	87.3	756	0
52	太伯	206	16,779	81.5	6,312	30.6	5,065	24.6	730	0
53	古都	250	13,745	55.0	7,297	29.2	4,270	17.1	733	0
54	角山	39	8,875	227.6	5,415	138.8	2,830	72.6	686	0
55	西大寺 (※)	489	20,577	42.1	9,538	19.5	6,514	13.3	953	0
56	豊	246	16,107	65.5	8,395	34.1	5,046	20.5	740	67
57	芥子山	995	22,703	22.8	14,987	15.1	7,810	7.8	875	0
58	城東台	332	17,585	53.0	6,645	20.0	8,003	24.1	1,012	270
59	幸島	102	23,790	233.2	12,257	120.2	5,156	50.5	821	0
60	御休	155	13,479	87.0	9,731	62.8	3,575	23.1	729	0
61	江西	575	25,808	44.9	13,676	23.8	5,469	9.5	692	0
62	千種	153	25,322	165.5	11,769	76.9	4,231	27.7	696	0
63	雄神	84	11,441	136.2	5,721	68.1	4,294	51.1	727	0
64	朝日	65	16,873	259.6	5,137	79.0	4,680	72.0	743	0
65	浮田	172	16,921	98.4	7,357	42.8	3,786	22.0	740	0
66	平島	223	16,459	73.8	9,559	42.9	4,496	20.2	737	0
67	政田	213	16,502	77.5	7,680	36.1	5,290	24.8	967	0
68	甲浦	258	12,038	46.7	7,564	29.3	4,662	18.1	735	0
69	芳田 (※)	581	16,640	28.6	8,623	14.8	7,205	12.4	847	0
70	浦安	566	19,581	34.6	9,540	16.9	6,117	10.8	924	0
71	灘崎	299	14,374	48.1	10,099	33.8	4,181	14.0	606	0
72	迫川分校	22	4,398	199.9	1,911	86.9	1,520	69.1	565	0
73	七区	147	20,804	141.5	11,971	81.4	4,870	33.1	1,144	275
74	小串	37	11,345	306.6	5,416	146.4	2,604	70.4	648	0
75	福田	770	18,166	23.6	9,826	12.8	6,534	8.5	1,074	0
76	妹尾	526	15,853	30.1	11,430	21.7	7,317	13.9	1,241	310
77	曾根	159	13,557	85.3	6,027	37.9	3,527	22.2	729	0
78	福島	380	24,190	63.7	10,908	28.7	6,216	16.4	861	0
79	芳泉	1,028	18,616	18.1	10,005	9.7	9,074	8.8	965	0
80	ひばり分校	453	4,829	10.7	817	1.8	3,471	7.7	0	0
81	興除	199	16,164	81.2	8,479	42.6	4,455	22.4	736	0
82	南輝	565	15,853	28.1	7,656	13.6	8,025	14.2	906	0
83	東疇	442	22,327	50.5	12,446	28.2	7,087	16.0	739	0
84	彦崎	361	14,845	41.1	9,790	27.1	3,862	10.7	567	0
85	平福	658	16,098	24.5	7,551	11.5	7,497	11.4	951	0
86	福浜	869	18,427	21.2	9,222	10.6	8,527	9.8	979	0
87	第一藤田	235	12,544	53.4	7,377	31.4	4,337	18.5	600	0
88	第二藤田	389	11,706	30.1	6,598	17.0	5,580	14.3	722	0
89	第三藤田	135	14,713	109.0	7,766	57.5	4,036	29.9	612	0
90	芳明	565	18,626	33.0	10,272	18.2	7,242	12.8	860	0
91	箕島	198	13,844	69.9	6,423	32.4	4,314	21.8	749	0
合計		38,090	1,599,714	42.0	777,002	20.4	537,258	14.1	77,829	1,694

※伊島小、芳田小、西大寺小は改築により一部校舎解体済。データは以前の建物のもの。

校名	校舎内の内訳											特別 教室 計	
	普通 教室	理科	生活	音楽	図工	家庭	視聴覚	コンピュータ	図書室	特別 活動	教育 相談		
46	操明	21	2	0	2	1	1	1	0	1	0	0	8
47	旭竜	8	1	1	1	2	1	1	0	1	0	1	9
48	可知	21	1	1	2	2	1	1	0	1	1	2	12
49	西大寺南	12	1	0	1	1	1	1	0	1	0	1	7
50	開成	7	1	0	1	1	1	0	1	1	0	2	8
51	大宮	5	1	0	1	1	1	0	1	1	0	0	6
52	太伯	10	1	0	1	1	1	0	1	1	0	0	6
53	古都	12	1	0	1	1	1	0	1	1	0	1	7
54	角山	4	1	0	1	1	1	0	0	1	0	0	5
55	西大寺	18	1	0	1	1	1	0	1	2	1	1	9
56	豊	12	1	0	1	1	1	1	0	1	0	1	7
57	芥子山	32	1	1	2	1	1	1	2	1	1	0	11
58	城東台	15	1	1	2	1	1	1	1	1	1	3	13
59	幸島	8	1	0	1	1	1	0	1	1	0	0	6
60	御休	8	1	0	1	1	1	1	0	1	0	1	7
61	江西	23	1	0	1	1	1	0	1	1	0	1	7
62	千種	6	1	0	1	1	1	0	1	1	2	0	8
63	雄神	7	1	0	1	1	1	0	1	1	1	1	8
64	朝日	6	1	0	1	1	1	1	1	1	0	1	8
65	浮田	6	1	1	1	1	1	0	1	1	0	2	9
66	平島	10	1	0	1	1	1	0	1	1	0	0	6
67	政田	10	1	1	1	1	1	0	1	1	0	1	8
68	甲浦	14	1	0	1	1	1	0	1	1	0	1	7
69	芳田	22	2	1	1	1	1	0	1	1	1	1	10
70	浦安	22	1	0	1	1	1	0	1	1	0	1	7
71	灘崎	15	1	0	1	1	1	0	1	1	0	1	7
72	迫川分校	3	0	0	1	0	0	0	0	1	0	0	2
73	七区	9	1	1	1	1	1	0	1	1	1	1	9
74	小串	5	1	0	1	1	1	0	0	1	0	1	6
75	福田	27	2	0	1	1	1	0	1	1	0	1	8
76	妹尾	20	2	0	2	1	1	1	0	1	2	2	12
77	曾根	7	1	0	1	1	1	0	0	1	0	2	7
78	福島	15	1	0	2	1	1	0	1	1	2	2	11
79	芳泉	33	2	0	2	2	2	0	1	1	1	0	11
80	ひばり分校	13	0	0	0	0	0	0	1	1	0	0	2
81	興除	9	1	0	1	1	1	1	0	1	1	0	7
82	南輝	21	2	0	2	2	1	1	1	1	0	0	10
83	東疇	17	1	1	2	1	1	0	1	1	1	1	10
84	彦崎	15	1	0	1	1	1	0	1	1	0	1	7
85	平福	24	2	0	2	1	1	1	2	1	1	1	12
86	福浜	31	2	1	2	1	1	0	1	1	0	1	10
87	第一藤田	11	1	0	1	1	1	0	1	1	0	0	6
88	第二藤田	15	1	0	1	1	1	1	0	1	0	1	7
89	第三藤田	8	1	0	1	1	1	0	1	1	1	1	8
90	芳明	22	1	0	1	2	1	1	1	1	0	0	8
91	箕島	7	1	0	1	1	1	0	1	1	1	1	8
合計		1,504	116	21	123	102	91	26	73	92	36	75	755

【中学校】

校名	生徒数 (人)	校地面積 (㎡)				建物面積 (㎡)				
		総面積	生徒1人 当たり	うち運動 場面積	生徒1人 当たり	総面積	生徒1人 当たり	屋内運 動場	クラブ ハウス	武道 場
1 足守	157	11,094	70.7	7,296	46.5	4,026	25.6	561	0	423
2 岡輝	309	15,657	50.7	8,540	27.6	7,566	24.5	1,033	0	373
3 中山	547	26,129	47.8	16,897	30.9	8,100	14.8	821	0	403
4 石井	426	15,993	37.5	7,708	18.1	8,856	20.8	1,480	223	482
5 高松	507	24,641	48.6	10,827	21.4	7,555	14.9	1,285	0	346
6 建部	126	28,210	223.9	15,679	124.4	5,679	45.1	1,593	0	424
7 御南	863	28,536	33.1	11,848	13.7	9,515	11.0	957	0	416
8 京山	821	23,096	28.1	14,236	17.3	10,164	12.4	933	0	377
9 岡北	467	27,695	59.3	11,270	24.1	9,584	20.5	1,324	0	377
10 岡山後楽館	226	6,131	27.1	2,908	12.9	7,449	33.0	1,670	0	209
11 吉備	909	27,384	30.1	15,265	16.8	8,839	9.7	1,274	0	228
12 岡山中央	358	15,739	44.0	7,410	20.7	7,710	21.5	1,481	0	558
13 桑田	742	17,688	23.8	7,394	10.0	9,335	12.6	1,249	0	454
14 御津	203	41,835	206.1	17,426	85.8	8,512	41.9	1,454	0	686
15 香和	476	20,687	43.5	15,890	33.4	7,306	15.3	1,103	0	230
16 竜操	1,005	23,403	23.3	12,715	12.7	9,173	9.1	959	0	478
17 操山	633	17,515	27.7	5,984	9.5	8,795	13.9	1,256	0	228
18 高島	513	21,572	42.1	8,546	16.7	8,754	17.1	1,138	0	377
19 緑ヶ丘 (※)	43	86,081	2001.9	8,461	196.8	2,674	62.2	871	0	0
20 操南	770	30,983	40.2	12,615	16.4	9,057	11.8	1,229	0	377
21 東山	344	15,476	45.0	7,497	21.8	7,727	22.5	1,097	205	225
22 富山	346	29,743	86.0	13,430	38.8	8,741	25.3	1,099	0	226
23 旭東	935	41,726	44.6	27,245	29.1	9,974	10.7	1,227	0	379
24 上南	153	22,596	147.7	12,562	82.1	6,166	40.3	1,187	230	202
25 山南	226	32,811	145.2	14,300	63.3	7,120	31.5	991	0	228
26 西大寺	609	30,818	50.6	21,140	34.7	9,796	16.1	1,324	0	435
27 瀬戸 (※)	403	27,552	68.4	15,244	37.8	6,872	17.1	1,587	0	480
28 上道	453	46,820	103.4	13,870	30.6	6,338	14.0	964	0	377
29 光南台	159	24,121	151.7	13,429	84.5	5,153	32.4	865	0	377
30 灘崎	458	24,766	54.1	15,061	32.9	6,883	15.0	1,342	200	446
31 妹尾	331	22,782	68.8	8,746	26.4	7,254	21.9	1,174	0	478
32 福南	508	19,828	39.0	9,151	18.0	8,087	15.9	1,106	0	225
33 芳泉	886	21,749	24.5	10,641	12.0	10,834	12.2	1,021	0	823
34 芳田	516	21,698	42.1	10,272	19.9	8,856	17.2	1,160	0	225
35 興除	419	22,171	52.9	10,237	24.4	7,129	17.0	815	0	384
36 藤田	332	21,041	63.4	12,775	38.5	7,096	21.4	1,064	0	228
37 福浜	815	20,043	24.6	8,054	9.9	10,104	12.4	1,251	0	450
38 福田	376	26,897	71.5	16,036	42.6	5,923	15.8	900	0	377
合計	18,370	982,707	53.5	458,605	25.0	298,702	16.3	43,845	858	14,011

※緑ヶ丘中学校の校地面積及び建物面積は全て借用面積。

※瀬戸中学校は改築により一部校舎解体済。データは以前の建物のもの。

校名	校舎内の内訳													特別 教室 計
	普通 教室	理科	音楽	美術	技術	家庭	外国 語	視聴 覚	コンピ ュータ	図書 室	特別 活動	教育 相談	進路 指導	
1 足守	8	2	1	1	1	2	0	0	2	1	1	1	0	12
2 岡輝	11	3	2	1	2	2	0	1	1	1	1	2	1	17
3 中山	18	3	2	2	2	2	0	0	1	1	1	1	0	15
4 石井	14	3	1	1	2	2	0	1	1	1	1	1	0	14
5 高松	17	2	2	2	3	2	0	0	1	1	1	1	0	15
6 建部	7	2	1	1	2	2	1	0	1	1	2	2	0	15
7 御南	28	3	2	2	2	2	0	0	1	1	0	0	0	13
8 京山	29	3	2	2	2	2	0	0	1	1	2	2	1	18
9 岡北	16	3	2	2	2	2	0	1	1	1	0	2	1	17
10 岡山後楽館	6	2	1	1	1	1	0	1	2	1	1	1	1	13
11 吉備	30	3	2	2	2	2	0	0	1	1	1	1	0	15
12 岡山中央	17	2	1	1	1	2	0	0	2	1	1	1	0	12
13 桑田	27	3	2	2	2	2	0	0	1	1	1	2	0	16
14 御津	8	2	1	2	2	2	0	0	1	1	1	5	0	17
15 香和	15	3	1	2	1	2	0	1	1	1	1	2	0	15
16 竜操	31	2	2	3	2	2	0	1	1	1	1	2	0	17
17 操山	23	3	2	2	2	2	0	1	1	1	0	3	0	17
18 高島	17	3	2	1	3	2	0	0	1	1	1	0	0	14
19 緑ヶ丘	3	0	0	0	0	0	0	0	0	0	0	0	0	0
20 操南	26	3	2	2	2	2	0	0	1	1	1	1	0	15
21 東山	12	2	1	2	2	2	0	1	1	1	2	2	0	16
22 富山	12	3	2	2	2	2	0	0	1	1	1	2	0	16
23 旭東	30	3	2	2	2	2	0	0	1	1	1	1	0	15
24 上南	7	2	1	1	2	2	0	1	1	1	1	2	0	14
25 山南	9	2	1	1	2	2	1	0	1	1	1	2	1	15
26 西大寺	22	3	2	2	3	2	0	1	1	1	1	1	0	17
27 瀬戸	13	2	2	1	2	2	0	0	1	1	2	4	0	17
28 上道	14	2	2	1	2	2	0	0	1	1	1	2	0	14
29 光南台	7	2	1	1	1	2	0	0	1	1	0	1	0	10
30 灘崎	16	2	2	1	2	2	0	2	1	1	1	4	0	18
31 妹尾	12	2	1	2	1	2	0	0	1	1	1	3	0	14
32 福南	17	3	2	2	3	2	0	0	1	1	1	2	0	17
33 芳泉	31	3	2	2	3	2	0	0	1	1	1	3	0	18
34 芳田	17	3	2	2	2	2	0	1	1	1	1	3	0	18
35 興除	14	2	1	1	2	2	0	0	1	1	1	2	0	13
36 藤田	12	2	1	1	2	2	0	1	1	1	1	2	1	15
37 福浜	27	3	2	2	2	2	0	1	1	1	1	2	1	18
38 福田	14	2	1	1	2	2	0	0	1	1	1	1	0	12
合計	637	93	59	59	73	73	2	15	40	37	37	69	7	564

【高等学校】

校名		校地面積(m <sup>2</sup> )		建物面積(m <sup>2</sup> )			校舎内の教室内訳									
		生徒数	総面積	生徒1人当たり	総面積	うち借用面積	生徒1人当たり	普通	産振	理科	家庭	視聴覚	図書	特別活動	教育相談	進路指導
岡山後楽館		476	12,846	27.0	13,312	0	28.0	22	10	3	0	1	1	1	2	2

イ 校舎の構造比率

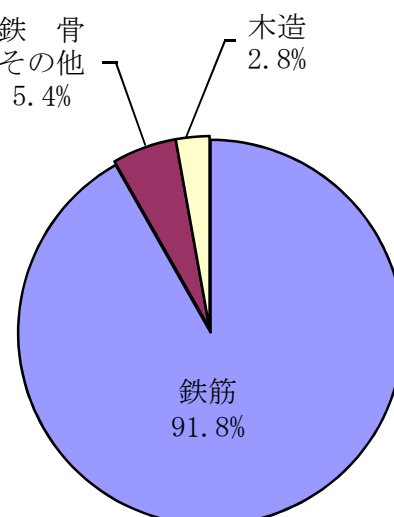
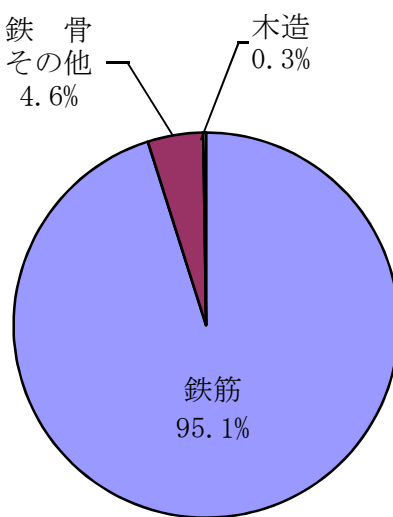
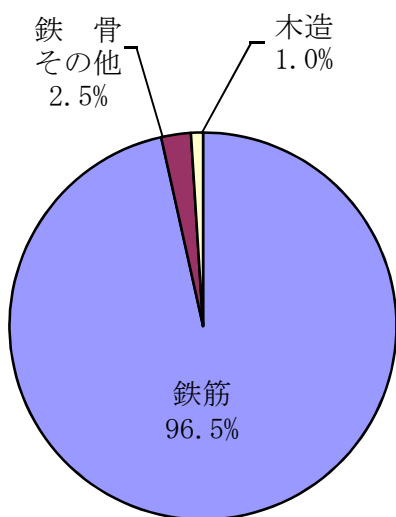
(平成26年5月1日現在)

	小学校(m <sup>2</sup> )	中学校(m <sup>2</sup> )	幼稚園(m <sup>2</sup> )	合計(m <sup>2</sup> )
鉄筋	437,183	223,529	60,841	721,553
鉄骨その他	11,149	10,929	3,576	25,654
木造	4,551	600	1,880	7,031
合計	452,883	235,058	66,297	754,238

小学校

中学校

幼稚園



ウ 平成26年度整備予定の主な学校施設 新・増改築・改修工事

- ・校舎耐震改修工事：小学校6校、中学校8校  
大元小・東畦小・旭竜小・財田小・竜之口小・雄神小  
京山中・吉備中・建部中・芳泉中・灘崎中・竜操中  
西大寺中・瀬戸中
- ・校舎耐震改築工事：小学校4校、中学校4校  
伊島小・芳田小・西大寺小・西小  
瀬戸中・岡北中・桑田中・操山中
- ・校舎増築工事：小学校1校  
竜之口小

### (3) 特別支援学級の状況

保護者のニーズ，学校の願いにより多数の特別支援学級が新設，増設され，以下のような状況である。一人一人の児童生徒の実態に応じた指導を計画的に進め，全般に魅力ある特別支援学級づくりを推進していく。（※ 表の数値はいずれも平成26年5月1日現在）

#### ア 知的障害特別支援学級

【小学校】 (74校 91学級)

学校名	学級数	児童数	開設年月日	職員数
足守	1	3	H14.04.01	1
伊島	2	8	S38.04.01	2
中山	1	4	S55.04.01	1
御南	1	4	H10.04.01	1
大元	1	6	H14.04.01	1
岡南	2	12	H15.04.01	2
石井	1	5	S35.04.01	1
三門	1	5	H08.04.01	1
蛍明	1	3	H23.04.01	1
清輝	2	12	S38.04.01	2
建部	1	1	S39.04.01	1
竹枝	1	1	H25.04.01	1
牧石	1	4	H15.04.01	1
大野	1	6	H12.04.01	1
鹿田	1	4	S30.04.01	1
津島	1	6	H07.04.01	1
加茂	1	1	H13.04.01	1
御野	1	7	S31.05.19	1
西	2	13	H09.04.01	2
平津	1	4	H12.04.01	1
吉備	1	7	S37.04.01	1
陵南	2	10	H10.04.01	2
馬屋下	1	1	H15.04.01	1
御津	1	5	H13.04.01	1
御津南	1	4	S47.04.01	1
庄内	2	9	S34.04.01	2
岡山中央	3	18	S36.04.30	3
横井	2	10	S58.04.01	2
旭東	1	4	S34.05.12	1
旭操	1	5	H15.04.01	1
高島	1	4	H17.04.01	1
竜之口	2	10	H13.04.01	2
幡多	2	10	H13.04.01	2
三勲	1	6	S52.04.01	1
財田	1	5	S56.04.01	1
宇野	2	14	S36.04.01	2
平井	2	15	H12.04.01	2

学校名	学級数	児童数	開設年月日	職員数
富山	1	4	H10.04.01	1
操南	2	9	S61.04.01	2
操明	1	7	H11.04.01	1
旭竜	1	4	S54.04.01	1
可知	1	4	H11.04.01	1
西大寺南	1	1	H25.04.01	1
開成	1	2	H24.04.01	1
太伯	1	5	H21.04.01	1
古都	1	5	S38.04.01	1
西大寺	1	3	S35.04.01	1
豊	1	5	S42.04.01	1
芥子山	1	8	H11.04.01	1
城東台	1	2	H12.04.01	1
幸島	1	1	H08.04.01	1
御休	1	1	H19.04.01	1
江西	1	7	H08.04.01	1
平島	1	2	H14.04.01	1
政田	1	2	S41.04.01	1
甲浦	1	1	S46.04.01	1
芳田	1	5	S63.04.01	1
浦安	1	7	H08.04.01	1
灘崎	1	5	S34.04.01	1
七区	1	3	H14.04.01	1
福田	1	7	H03.04.01	1
妹尾	1	7	S37.05.10	1
福島	1	5	S38.04.01	1
芳泉	2	16	S56.04.01	2
興除	1	2	S36.04.01	1
南輝	1	7	H11.04.01	1
東疇	1	7	S62.04.01	1
彦崎	2	11	H12.04.01	2
平福	2	13	H05.04.01	2
福浜	1	7	S33.07.01	1
第一藤田	1	4	H14.04.01	1
第二藤田	1	4	H09.04.01	1
第三藤田	1	3	H14.04.01	1
芳明	1	6	H13.04.01	1

【中学校】 (34校 46学級)

学校名	学級数	生徒数	開設年月日	職員数
足守	1	7	S44.04.01	1
岡輝	1	4	H14.04.01	1
中山	1	6	H24.04.01	1

学校名	学級数	生徒数	開設年月日	職員数
操南	2	13	H20.04.01	2
東山	1	4	H22.04.01	1
富山	1	6	H22.04.01	1

石井	1	7	S32.04.01	1
高松	2	10	H12.04.01	2
建部	1	5	H18.04.01	1
御南	2	11	H20.04.01	2
京山	2	11	H11.04.01	2
岡北	1	3	H20.04.01	1
吉備	1	4	H25.04.01	1
岡山中央	3	18	S39.04.01	3
桑田	1	8	H21.04.01	1
御津	1	3	S39.04.01	1
香和	1	2	H16.04.01	1
竜操	1	5	S61.04.01	1
操山	2	9	S58.04.01	2
高島	2	15	H22.04.01	2

旭東	2	11	H12.04.01	2
山南	1	2	H11.04.01	1
西大寺	1	4	H14.04.01	1
瀬戸	1	5	H12.04.01	1
上道	1	6	H20.04.01	1
灘崎	1	5	H17.04.01	1
妹尾	1	3	H12.04.01	1
福南	2	9	H22.04.01	2
芳泉	2	14	S57.04.01	2
芳田	1	4	H18.04.01	1
興除	1	2	H25.04.01	1
藤田	1	3	H15.04.01	1
福浜	2	14	S37.04.01	2
福田	1	2	H18.04.01	1

## イ 自閉症・情緒障害特別支援学級

【小学校】 (81校 163学級)

学校名	学級数	児童数	開設年月日	職員数
足守	1	8	H23.04.01	1
伊島	3	22	S38.04.01	3
中山	4	32	H16.04.01	4
御南	2	13	H20.04.01	2
大元	4	29	H17.04.01	4
野谷	1	8	H22.04.01	1
鯉山	1	4	H12.04.01	1
岡南	3	19	H16.04.01	3
石井	2	10	S50.04.01	2
三門	2	12	H17.04.01	2
蛍明	1	2	H26.04.01	1
清輝	1	8	S53.04.01	1
福渡	1	1	H20.04.01	1
建部	1	5	H13.04.01	1
竹枝	1	1	H15.04.01	1
牧石	1	4	H19.04.01	1
大野	1	8	H16.04.01	1
鹿田	2	15	S52.04.01	2
津島	3	17	H16.04.01	3
加茂	1	4	H13.04.01	1
御野	2	12	S61.04.01	2
西	2	16	H10.04.01	2
平津	1	3	H16.04.01	1
吉備	2	13	S60.04.01	2
桃丘	2	10	H13.04.01	2
陵南	2	12	H11.04.01	2
馬屋下	1	2	H22.04.01	1
御津	2	9	H22.04.01	2
御津南	1	8	H16.04.01	1
庄内	2	10	S62.04.01	2
岡山中央	4	26	H04.04.01	4
横井	2	11	S58.04.01	2
旭東	1	7	H18.04.01	1

学校名	学級数	児童数	開設年月日	職員数
富山	3	19	H14.04.01	3
操南	2	13	H15.04.01	2
操明	2	12	H11.04.01	2
旭竜	1	2	S56.04.01	1
可知	2	13	H14.04.01	2
西大寺南	2	9	H16.04.01	2
太伯	1	2	H15.04.01	1
古都	1	3	H24.04.01	1
西大寺	1	8	S36.04.01	1
豊	1	3	H20.04.01	1
芥子山	3	23	H13.04.01	3
城東台	2	10	H15.04.01	2
幸島	1	4	H18.04.01	1
御休	1	3	H26.04.01	1
江西	4	30	H21.04.01	4
雄神	1	3	H16.04.01	1
平島	1	1	H19.04.01	1
政田	1	1	H20.04.01	1
甲浦	2	11	H20.04.01	2
芳田	3	19	H02.04.01	3
浦安	3	18	H12.04.01	3
灘崎	2	9	H16.04.01	2
七区	2	11	H11.04.01	2
小串	1	4	H22.04.01	1
福田	3	19	H05.04.01	3
妹尾	2	10	H11.04.01	2
曾根	1	6	H24.04.01	1
福島	2	14	H16.04.01	2
芳泉	5	37	S57.05.01	5
興除	1	7	H17.04.01	1
南輝	2	10	H14.04.01	2
東疇	2	14	H14.04.01	2
彦崎	1	7	H20.04.01	1



旭操	1	8	H21.04.01	1
高島	6	45	H14.04.01	6
竜之口	3	23	H15.04.01	3
幡多	4	31	H19.04.01	4
三勲	3	21	S52.04.01	3
財田	3	18	H03.04.01	3
宇野	4	29	H11.04.01	4
平井	3	18	H11.04.01	3

平福	2	10	H09.04.01	2
福浜	4	25	S62.04.01	4
第一藤田	2	14	H14.04.01	2
第二藤田	2	12	H11.04.01	2
第三藤田	1	8	H22.04.01	1
芳明	2	14	H18.04.01	2
箕島	1	7	H17.04.01	1

【中学校】 (35校 48学級)

学校名	学級数	生徒数	開設年月日	職員数
足守	1	3	H18.04.01	1
岡輝	1	8	H18.04.01	1
中山	1	5	H14.04.01	1
石井	1	2	S52.04.01	1
高松	1	5	H19.04.01	1
建部	1	4	H22.04.01	1
御南	1	4	H25.04.01	1
京山	4	28	H15.04.01	4
岡北	2	11	H24.04.01	2
吉備	2	10	H14.04.01	2
岡山中央	2	14	S60.04.01	2
桑田	2	11	H12.04.01	2
御津	1	8	H22.04.01	1
竜操	1	5	H17.04.01	1
操山	2	11	S58.04.01	2
高島	1	7	H17.04.01	1
操南	1	7	H25.04.01	1
東山	2	13	H24.04.01	2

学校名	学級数	生徒数	開設年月日	職員数
富山	1	3	H25.04.01	1
旭東	1	5	H22.04.01	1
上南	1	2	H26.04.01	1
山南	1	3	H20.04.01	1
西大寺	3	17	H15.04.01	3
瀬戸	1	2	H26.04.01	1
上道	1	2	H19.04.01	1
光南台	1	5	H17.04.01	1
灘崎	1	5	H24.04.01	1
妹尾	1	4	H14.04.01	1
福南	1	8	H14.04.01	1
芳泉	3	20	H12.04.01	3
芳田	1	4	H19.04.01	1
興除	1	3	H19.04.01	1
藤田	1	5	H18.04.01	1
福浜	1	4	H14.04.01	1
福田	1	5	H23.04.01	1

ウ 病弱・身体虚弱特別支援学級【小学校】

学校名	学級数	児童数	開設年月日	職員数
鹿田小(院内)	2	4	H04.04.16	2

【中学校】

学校名	学級数	生徒数	開設年月日	職員数
桑田中(院内)	2	4	H08.04.01	2

エ 難聴特別支援学級【小学校】

学校名	学級数	児童数	開設年月日	職員数
岡山中央	2	9	S35.04.01	2

【中学校】

学校名	学級数	生徒数	開設年月日	職員数
岡山中央	1	5	S41.04.01	1

オ 弱視特別支援学級【小学校】

学校名	学級数	児童数	開設年月日	職員数
岡山中央	1	2	S40.05.15	1

【中学校】

学校名	学級数	生徒数	開設年月日	職員数
岡山中央	1	2	H25.04.01	1

カ 情緒障害通級指導教室【小学校・中学校】

学校名	教室数	児童・生徒数	開設年月日	職員数
石井小	2	61	S50.04.01	2
御野小	1	31	S61.04.01	1
桃丘小	2	43	H21.04.01	2
旭東小	1	27	S61.04.01	1
西大寺小	2	53	H18.04.01	2
福島小	2	62	S53.04.01	2
石井中	2	30	H19.04.01	2

キ 言語障害通級指導教室【小学校】

学校名	教室数	児童数	開設年月日	職員数
石井	3	85	S61.04.01	3
御野	1	37	S43.04.01	1
西大寺	1	33	H10.04.01	1

#### (4) 教育相談

##### ア 設置の目的

指導課が所管する岡山市教育相談室、岡山市適応指導教室〔あおぞら清輝，トラングルー宮，レポート牧山，すまいる瀬戸〕は，以下の事業を行うことにより，岡山市における教育相談等の振興を図るために設置された。

- ・不登校，集団適応等に関し児童生徒及びその保護者又は教職員の教育相談に応じること。
- ・児童及び生徒の学校への適応指導に関すること。
- ・教育相談，適応指導に関する調査及び研究を行うこと。

##### イ 各教育機関の概要

名 称	岡山市教育相談室		
所在地	岡山市北区新道1番地 TEL224-4133 FAX224-4132		
概 要	<p>○相談室の利用</p> <ul style="list-style-type: none"> <li>・電話相談・面接相談(月)～(金)9:00～18:30, (土)9:00～16:00</li> </ul> <p>○相談内容</p> <ul style="list-style-type: none"> <li>・長期欠席や不登校, 集団適応, いじめ等に関すること</li> <li>・就学相談・発達検査</li> <li>・専門相談(児童精神科医, 心理, ことば等の専門家による相談を週1回ずつ実施)</li> </ul> <p>○訪問相談</p> <ul style="list-style-type: none"> <li>・家庭を訪問し, 不登校の子どもや保護者との相談・援助</li> </ul> <p>○出張相談</p> <ul style="list-style-type: none"> <li>・いじめ専門相談員が学校を訪問し, いじめ等の悩みをもつ子どもや保護者等との相談</li> </ul> <p>○相談窓口の拡大として以下の場所に電話窓口を設置</p> <ul style="list-style-type: none"> <li>・レポート牧山 TEL228-3121 (月～金) 9:30～16:00</li> <li>・トラングルー宮 TEL284-8460 (月～金) 9:30～16:00</li> <li>・すまいる瀬戸 TEL952-9161 (月～金) 9:30～16:00</li> </ul>		

名 称	岡山市適応指導教室あおぞら清輝	岡山市適応指導教室トラングルー宮
所在地	岡山市北区新道1番地 TEL226-0948	岡山市北区一宮855番地2 TEL284-8450
名 称	岡山市適応指導教室レポート牧山	岡山市適応指導教室すまいる瀬戸
所在地	岡山市北区中牧457番地 TEL228-3115	岡山市東区瀬戸町下146番地1 TEL952-9161
概 要	<p>○目的と活動内容</p> <ol style="list-style-type: none"> <li>① 学校と家庭のパイプ役となり, 子どもの自立を支援する。</li> <li>② 自然とのふれあいやスポーツ, 造形的表現など, 個に応じた体験活動を通して子どもの自信や意欲を喚起し, 集団生活への適応指導をするとともに, 学校復帰に向けての支援をする。</li> <li>③ 心理的な要因に目を向け, 教育相談や指導・支援を行う。</li> </ol> <p>○対象の子ども</p> <p>登校したい, しなければならないと思ってもできにくい岡山市内在住の子ども</p>	

## (5) 教育研究・教職員研修

### ア 設置の目的

教育に関する調査研究及び教育関係職員の研修を行うことにより，岡山市における教育の振興を図る。

### イ 事業の内容

- ・教育に関する調査研究に関すること。
- ・教育関係職員の研修に関すること。
- ・教育に関する資料の収集，整理及び提供に関すること。
- ・その他教育の振興を図るために必要な業務に関すること。

### ウ 施設の概要

名 称	岡山市教育研究研修センター
所在地	岡山市東区向州1番1号 TEL944-7255 FAX944-7211
概 要	○西大寺公民館内に設置 1階・・・事務室，教科書センター 2階・・・研修室4，模擬授業演習室，情報教育演習ルーム 4階・・・研修室4，授業開発支援ルーム，文書管理室 ○施設の利用 月曜日～金曜日の午前10時～午後6時 土曜日の午前10時～午後5時 ○休所日 日曜日・祝日・1/2，1/3及び12/29～12/31

(6) 学校保健

ア 学校保健努力目標

(ア) 保健管理の徹底

- ・健康観察の徹底
- ・健康診断・健康相談の充実
- ・学校感染症・その他の感染症対策の強化

(イ) 保健教育の充実

- ・心の健康づくりの推進
- ・保健学習・保健指導の推進
- ・自主研究活動の積極化
- ・薬物乱用防止教室の推進

(ウ) 安全管理の徹底

- ・安全点検の励行

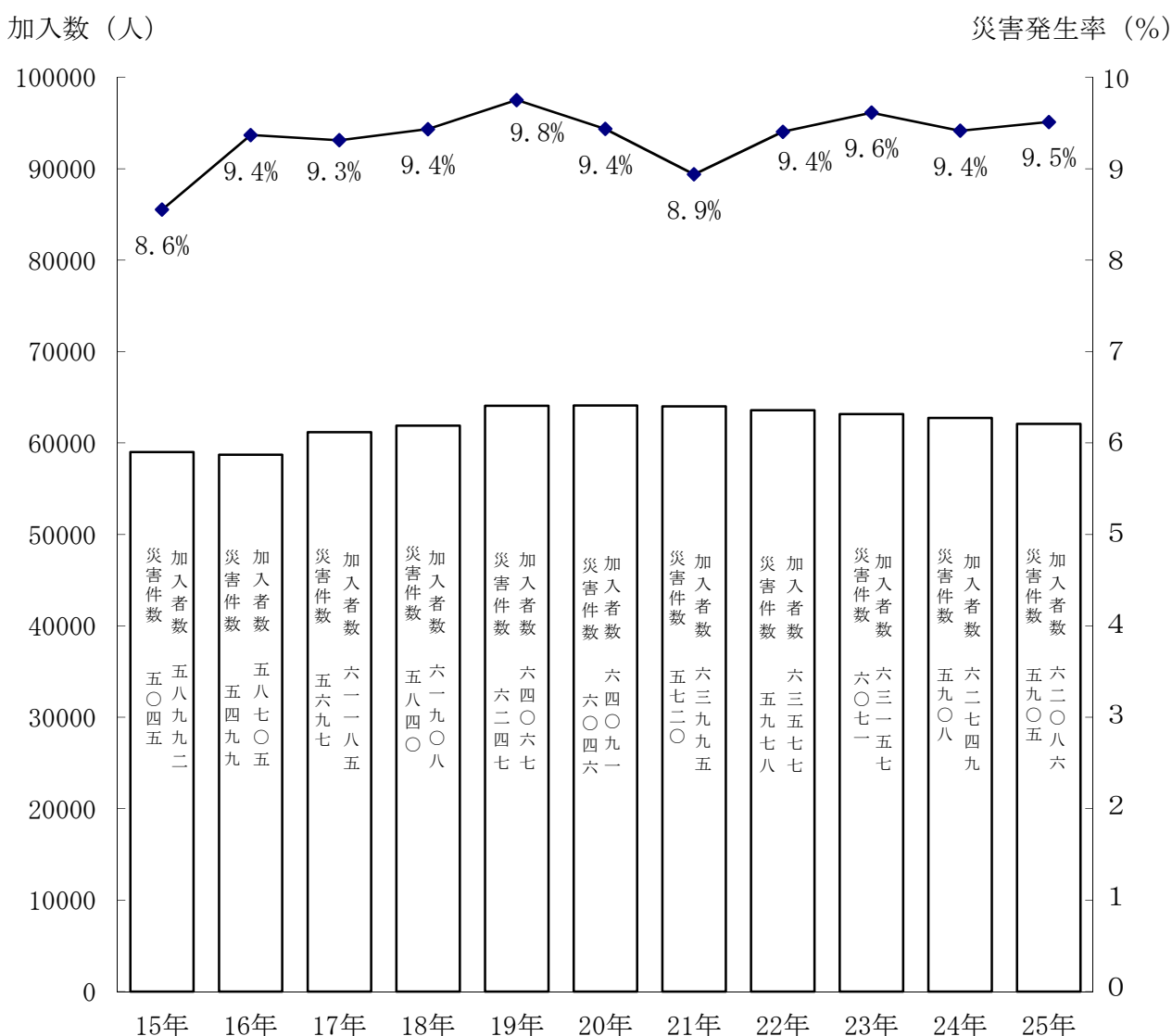
(エ) 保健主事・養護教諭等の活動の推進

- ・組織活動の推進
- ・学校保健委員会の充実
- ・研修の充実

(オ) 学校環境衛生の強化

- ・日常検査の励行
- ・施設設備の改善充実

イ (独) 日本スポーツ振興センター加入状況及び災害発生率の推移



ウ 岡山市学童校外事故共済加入状況及び見舞金支給状況

年度	加入者 (人)	加入率 (%)	支給件数 (件)	支給額 (千円)
23	46,970	77.6	563	10,896
24	44,629	73.9	596	11,853
25	44,003	73.5	590	11,862

(7) 学校給食

ア 学校給食の充実

給食の教育的効果を高めるために、学校・家庭・地域の連携を密にしながら、児童生徒の健全な心身の発達、望ましい食習慣の形成、好ましい人間関係の育成を図る。また、給食施設設備の充実・改善を行うとともに、適正価格で安全良質な学校給食用物資の供給に努める。

イ 1食当たり給食食材費基準額 (平成26年度)

金 額 (円)		
	小 学 校	中 学 校
合 計	255.00	305.00
主 食	55.10	63.49
牛 乳	43.46	43.46
副 食	137.55	175.46
消費税	18.89	22.59

ウ 調理員の配置基準

児 童・生 徒 数	人 員
100人以下	1人又は2人
101 ～ 300	2
301 ～ 500	3
501 ～ 900	4
901 ～ 1,300	5
1,301人以上	6

(注) 1,301人以上は6人に児童・生徒数が500人を増すごとに1人を加えた数

エ 学校給食実施状況

(平成26年5月1日現在)

	学 校 数 (校)	児 童・生 徒 数 (人)	給 食 実 施 校		
			型	校数 (校)	児 童・生 徒 数(人)
合 計	129	56,460	完 全 給 食	127	56,185
小 学 校	91	38,090	完 全 給 食	91	38,084
中 学 校	38	18,370	完 全 給 食	36	18,101

オ 学校給食センター

(鉄筋C造：鉄筋コンクリート造) (平成26年5月1日現在)

施 設 名	岡山学校給食センター	上道学校給食センター	興除学校給食センター	御津学校給食センター
所 在 地	中区赤田151番地1	東区南古都716番地	南区中畦593番地	北区御津字垣 1227番地
敷地面積	2,892 m <sup>2</sup>	549 m <sup>2</sup>	925 m <sup>2</sup>	840 m <sup>2</sup>
施設面積	1,437 m <sup>2</sup>	381 m <sup>2</sup>	250 m <sup>2</sup>	780 m <sup>2</sup>
構 造	鉄骨造平屋建一部 鉄筋C造2階建	鉄筋C造平屋建	鉄筋C造平屋建	鉄筋C造一部2階建 鉄骨造平屋建
調理能力	1日 6,000食	1日 1,700食	1日 1,300食	1日 1,600食
校 数	小学校	4 校	1 校	3 校
	中学校	5 校	1 校	1 校

施 設 名	灘崎学校給食センター	建部学校給食センター	瀬戸学校給食センター	足守学校給食センター
所 在 地	南区片岡805番地	北区建部町建部上 758番地1	東区瀬戸町光明谷 186番地1	北区大井360番地
敷地面積	1,564 m <sup>2</sup>	599 m <sup>2</sup>	1,313 m <sup>2</sup>	-
施設面積	530 m <sup>2</sup>	267 m <sup>2</sup>	583 m <sup>2</sup>	254 m <sup>2</sup>
構 造	鉄筋C造2階建	鉄骨造平屋建	鉄筋C造平屋建 一部2階建	鉄骨造 3階建 (1階一部)
調理能力	1日 2,100食	1日 1,200食	1日 3,000食	1日 1,200食
校 数	小学校	3 校	2 校	1 校
	中学校	1 校	1 校	1 校

(8) 教育援助・奨学金

ア 要保護及び準要保護児童・生徒の就学援助

(平成25年度)

小・中別	小学校			中学校			合計			
	区分	児童数 (人)	全児童に対する割合(%)	支給額 (円)	生徒数 (人)	全生徒に対する割合(%)	支給額 (円)	児童生徒数 (人)	全児童・生徒に対する割合(%)	支給額 (円)
費目	合計	5,941	15.48	284,800,187	3,506	18.97	261,550,280	9,447	16.61	546,350,467
	学用品費等	5,941		82,670,891	3,506		81,992,304	9,447		164,663,195
	校外活動費	2,011		2,409,172	1,313		3,236,728	3,324		5,645,900
	修学旅行費	1,248		28,729,801	1,283		59,140,726	2,531		87,870,527
	通学費	8		278,890	46		2,604,740	54		2,883,630
	新入学学用品費等	869		17,290,930	1,111		25,441,900	1,980		42,732,830
	学校給食費	5,941		143,922,496	3,417		86,857,332	9,358		230,779,828
	医療費	1,478		9,498,007	366		2,276,550	1,844		11,774,557

イ 特別支援教育就学奨励 (特別支援学級に在籍している児童・生徒が対象)

(平成25年度)

小・中別	小学校		中学校		合計	
区分	児童数 (人)	支給額 (円)	生徒数 (人)	支給額 (円)	児童生徒数 (人)	支給額 (円)
学用品等	734	14,829,771	294	8,185,379	1,028	23,015,150

ウ 幼稚園就園奨励 (平成25年度)

① 公立幼稚園 (対象者へ減免措置を行う。)

園児総数	減免対象	全額免除とするもの
4,786人	208人 (4.3%)	88人 (1.8%)

② 私立幼稚園 (対象者へ補助金を支給する。)

園児総数 (人)	補助対象者 (人)	189,000 円を限度とする もの	162,000 円を限度とする もの	150,200 円を限度とする もの	148,800 円を限度とする もの	141,000 円を限度とする もの	137,000 円を限度とする もの	135,300 円を限度とする もの	121,600 円を限度とする もの	120,800 円を限度とする もの
2,760	1,506 54.57%	0 0.0%	6 0.22%	8 0.29%	34 1.23%	0 0.00%	3 0.11%	86 3.12%	1 0.04%	4 0.14%
		117,000 円を限度とする もの	103,000 円を限度とする もの	99,800 円を限度とする もの	99,600 円を限度とする もの	98,000 円を限度とする もの	80,100 円を限度とする もの	79,000 円を限度とする もの	78,000 円を限度とする もの	75,600 円を限度とする もの
		12 0.43%	9 0.33%	9 0.33%	48 1.74%	96 3.48%	18 0.65%	118 4.28%	317 11.49%	1 0.04%
										736 26.67%

エ 奨学金貸付制度

・目的

学校教育法に基づく大学、高等専門学校、高等学校及び専修学校に在学する学生及び生徒で経済的理由により修学困難な者に対し、奨学金の貸付けを行い、将来社会に貢献し得る有為な人材を育成する。

・対象

- ア 本市に居住する者または本市に居住する者の子である者
- イ 経済的理由により修学困難な者
- ウ 学業及び性行が良い者

・貸付金額

高等学校	{ 公立 月 9,000円 私立 月 21,000円	高等専門学校	{ 公立 月 21,000円 私立 月 33,000円
専修学校 (高等課程)		{ 公立 月 9,000円 私立 月 21,000円	

・償還

学校卒業後1年を経過した翌月から、貸付を受けた月数の3倍に相当する期間内に、その全額を月賦・半年賦・年賦のいずれかの方法で償還する。

・貸付状況（新規採用者数）

（単位：人）

採用年度	高 校		高専	大 学		専修学校 (専門課程)	計
	公 立	私 立		公 立	私 立		
平成21年度	4	12	0	0	2	1	19
平成22年度	0	7	0	1	7	1	16
平成23年度	2	7	0	1	4	1	15
平成24年度	1	8	0	0	3	3	15
平成25年度	2	1	0	1	0	4	8

オ 奨学金荒木給付金

・目的

岡山市奨学金荒木基金の運用利息により奨学金を給付する。

・対象

岡山市奨学金条例に基づく奨学金貸付者

・給付金額

1人につき年額7,000円以内

カ 入学一時金貸付制度

・目的

学校教育法に基づく大学、高等学校、高等専門学校及び専修学校に入学を希望する学生・生徒の保護者で入学一時金の調達が困難な者に対して、入学一時金の貸付を行い、その子に等しく教育を受ける機会を提供する。

・対象

- (ア) 学校教育法に定める学校に入学を許可された子の保護者
- (イ) 入学一時金の調達が困難な者
- (ウ) 本市に居住する者
- (エ) 本市に居住する保証人がある者

・貸付金額

高等学校	{ 公立 月 30,000円 私立 月 50,000円	高等専門学校	{ 公立 月 110,000円 私立 月 130,000円
専修学校 (高等課程)		{ 公立 月 30,000円 私立 月 50,000円	

・償還

入学一時金の貸付を受けた年の10月から正規の修業年限中に、その全額を半年賦又は月賦で償還する。ただし、償還期間は40か月を超えることができない。

・貸付状況（新規採用者数）

（単位：人）

採用年度	高 校		高専	大 学		専修学校 (専門課程)	計
	公 立	私 立		公 立	私 立		
平成21年度	0	0	0	0	2	1	3
平成22年度	2	4	0	0	1	0	7
平成23年度	0	4	0	0	1	2	7
平成24年度	1	3	0	0	3	1	8
平成25年度	2	0	0	0	4	0	6



## 2 生涯学習・社会教育施設

### (1) 公民館

#### ア 設置目的

市民生活に身近な生涯学習拠点として、教育、学術、文化及び芸術など、幅広い分野での多様な事業や講座の実施を通じて、教養の向上や健康づくりを促進し、生活文化の振興、地域活動の活性化及び社会福祉の増進に寄与する。

#### イ 事業内容（平成25年度）

##### (ア) 主催講座・事業 [1,090講座]

###### 重点分野

共生のまちづくりの促進	183講座
環境意識の高揚	114講座
健康づくりの支援	79講座
男女共同参画の推進	57講座
子育て・青少年の健全育成	244講座
高齢者の仲間づくりと学習機会の提供	76講座
安全・安心ネットワーク活動との連携	74講座
合計	827講座

###### 重点分野以外

主催講座・事業（重点分野以外）	46講座
パソコン教室（相談コーナーを含む）	217講座
合計	263講座

(イ) クラブ講座 [2,546講座] 芸術・文化・健康・スポーツなど幅広い分野の講座を受講生が自主的に運営

(ウ) 文化祭・公民館まつり、公民館での学習成果の発表と活動状況の紹介

※分館は、一部のみ

#### ウ 施設の状況

館名	所在地	構造	面積	建築年度	電話番号
中央公民館	中区小橋町一丁目1番30号 (福祉文化会館内)	鉄筋C造5階建 (4-5階)	1,429 m <sup>2</sup>	昭45	272-7886
三勲分館	中区国富1039番地18	鉄骨造2階建	165 m <sup>2</sup>	昭51	—
竹田分館	中区竹田106番地2	木造平屋建	149 m <sup>2</sup>	昭54	—
宇野分館	中区西川原一丁目7番30号	木造平屋建	139 m <sup>2</sup>	昭55	—
浜川原分館	中区浜一丁目3番16号	木造平屋建	149 m <sup>2</sup>	昭41	—
岡輝公民館	北区旭本町1番80号	鉄骨造2階建	945 m <sup>2</sup>	平15	222-0855
足守公民館	北区足守718番地	鉄筋C造2階建	637 m <sup>2</sup>	昭50	295-1942
京山公民館	北区伊島町二丁目9番38号	木造2階建	960 m <sup>2</sup>	平6	253-8302
一宮公民館	北区一宮638番地1	鉄筋C造2階建	702 m <sup>2</sup>	昭57	284-6224
大元公民館	北区大元上町10番31号	鉄筋C造2階建	703 m <sup>2</sup>	昭51	241-8526
津高公民館	北区栢谷1677番地	鉄筋C造2階建	959 m <sup>2</sup>	平8	294-4222
岡西公民館	北区下伊福西町1番48号	鉄筋C造2階建	717 m <sup>2</sup>	昭58	253-7581
石井分館	北区昭和町1番5号	鉄筋C造平屋	127 m <sup>2</sup>	昭53	—
建部町公民館	北区建部町福渡496番地1	鉄筋C造3階建	1,678 m <sup>2</sup>	昭56	722-2212
西原分館	北区建部町西原294番地3	木造平屋建	135 m <sup>2</sup>	昭56	—
御南西公民館	北区田中157番地110	鉄筋C造2階建	984 m <sup>2</sup>	平7	244-1855
北公民館	北区津島東一丁目3番14号	鉄筋C造2階建	844 m <sup>2</sup>	昭53	254-4633
牟佐分館	北区牟佐1013番地2	木造平屋建	201 m <sup>2</sup>	昭27	—
高松公民館	北区津寺104番地	鉄筋C造2階建	680 m <sup>2</sup>	昭54	287-2057
加茂分館	北区惣爪622番地5	木造平屋建	133 m <sup>2</sup>	平2	—

館名	所在地	構造	面積	建築年度	電話番号
吉備公民館	北区庭瀬416番地	鉄筋C造2階建	1,799 m <sup>2</sup>	昭45	293-2170
旭公民館	北区広瀬町3番26号	木造2階建	843 m <sup>2</sup>	昭34	224-0515
御津公民館	北区御津宇垣1629番地	鉄筋レガブロック造平屋建	1,378 m <sup>2</sup>	昭62	724-1441
矢原分館	北区御津矢原1196番地3	木造平屋建	118 m <sup>2</sup>	昭43	—
高島公民館	中区国府市場99番地5	鉄骨造平屋建	788 m <sup>2</sup>	平4	275-1341
東公民館	中区高屋344番地1	鉄筋C造2階建	809 m <sup>2</sup>	昭52	271-1911
乙多見分館	中区乙多見294番地	木造平屋建	139 m <sup>2</sup>	昭44	—
東山公民館	中区平井四丁目13番33号	鉄筋C造平屋建	1,143 m <sup>2</sup>	平11	276-6202
富山公民館	中区福泊246番地1	鉄筋C造2階建	809 m <sup>2</sup>	平2	274-0827
操南公民館	中区藤崎201番地4	鉄筋C造2階建	722 m <sup>2</sup>	昭61	276-7898
山南公民館	東区邑久郷688番地	鉄筋C造平屋建	729 m <sup>2</sup>	昭63	946-8165
大宮分館	東区宿毛359番地1	木造2階建	185 m <sup>2</sup>	平4	—
上南公民館	東区君津636番地	鉄筋C造2階建	466 m <sup>2</sup>	昭49	948-3352
金田分館	東区金田1077番地	木造平屋建	43 m <sup>2</sup>	昭5	—
政田分館	東区升田1番地1	木造平屋建	148 m <sup>2</sup>	昭52	—
旭東公民館	東区西大寺松崎310番地1	鉄筋C造2階建	723 m <sup>2</sup>	昭60	943-1154
瀬戸公民館	東区瀬戸町瀬戸54番地1	鉄骨・鉄筋C造2階建	2,146 m <sup>2</sup>	昭53	952-4146
玉井分館	東区瀬戸町笹岡1267番地1	鉄骨造2階建	154 m <sup>2</sup>	昭52	—
万富公民館	東区瀬戸町万富257番地	鉄筋C造2階建	1,268 m <sup>2</sup>	昭57	953-0610
上道公民館	東区竹原474番地	鉄筋C造2階建	1,210 m <sup>2</sup>	昭46	297-2377
御休分館	東区一日市250番地3	木造平屋建	166 m <sup>2</sup>	昭49	—
西大寺公民館	東区向州1番1号	鉄筋C造地下1階地上4階建	5,170 m <sup>2</sup>	昭45	942-6252
芳野分館	東区浅越256番地1	木造平屋建	215 m <sup>2</sup>	昭13	—
久保東分館	東区河本町29番地	木造平屋建	182 m <sup>2</sup>	昭49	—
西大寺北分館	東区西大寺北934番地6	木造平屋建	153 m <sup>2</sup>	昭61	—
中野分館	東区西大寺中野本町2番25号	木造平屋建	114 m <sup>2</sup>	昭5	—
灘崎公民館	南区片岡204番地	鉄骨造平屋建	983 m <sup>2</sup>	昭51	362-0408
川張分館	南区川張468番地1	鉄筋C造平屋建	301 m <sup>2</sup>	平14	—
西紅陽台分館	南区西紅陽台三丁目1番地130	鉄筋C造平屋建	547 m <sup>2</sup>	平3	—
迫川分館	南区迫川873番地1	鉄骨造2階建	481 m <sup>2</sup>	昭47	—
彦崎分館	南区彦崎2686番地	鉄筋C造平屋建	254 m <sup>2</sup>	昭56	—
福田公民館	南区古新田1186番地	鉄筋C造2階建	1,006 m <sup>2</sup>	平10	282-3773
南公民館	南区当新田3番地1(芳泉小体育館下)	鉄筋C造平屋建	868 m <sup>2</sup>	昭56	263-7919
興除公民館	南区中畦589番地1	鉄筋C造2階建	998 m <sup>2</sup>	平9	298-2660
芳田公民館	南区西市96番地1	鉄筋C造2階建	810 m <sup>2</sup>	平2	245-0688
福浜公民館	南区福富中一丁目16番22号	鉄筋C造2階建	810 m <sup>2</sup>	昭63	265-4835
藤田公民館	南区藤田508番地	鉄筋C造2階建	627 m <sup>2</sup>	昭57	296-2185
妹尾公民館	南区箕島1025番地1	鉄筋C造2階建	564 m <sup>2</sup>	昭48	282-4747
光南台公民館	南区宮浦1324番地	鉄筋C造2階建	881 m <sup>2</sup>	平6	267-1255
甲浦分館	南区北浦548番地1	鉄骨造2階建	155 m <sup>2</sup>	昭61	—
岡南公民館	南区若葉町22番16号	鉄筋C造2階建	914 m <sup>2</sup>	昭43	262-3483

(注) 鉄筋C造：鉄筋コンクリート造。

工 年間利用状況（平成25年度）

区 分館名	利用回数(回)					利用者数(人)				
	主催講座	クラブ講座	貸室使用	図書・見学	合計	主催講座	クラブ講座	貸室使用	図書・見学	合計
中央	384	2,047	462	289	3,182	9,571	20,422	15,154	612	45,759
三勲分館	0	0	193	0	193	0	0	1,676	0	1,676
竹田分館	0	0	195	0	195	0	0	1,509	0	1,509
宇野分館	0	0	261	0	261	0	0	3,433	0	3,433
浜川原分館	0	0	17	0	17	0	0	318	0	318
岡 輝	364	1,312	2,034	3	3,713	5,763	12,611	21,489	89	39,952
足 守	233	1,001	237	287	1,758	5,284	7,425	3,904	4,217	20,830
京 山	410	2,142	1,186	14	3,752	11,712	22,926	14,124	328	49,090
一 宮	221	2,411	559	287	3,478	6,175	21,904	8,988	2,470	39,537
大 元	236	1,605	1,161	288	3,290	5,226	14,898	15,691	991	36,806
津 高	214	2,058	391	278	2,941	6,734	20,196	6,230	1,004	34,164
岡 西	238	1,647	984	558	3,427	5,770	15,284	12,715	2,441	36,210
石井分館	0	0	459	0	459	0	0	6,454	0	6,454
建部町	162	671	134	26	993	4,439	5,814	4,295	517	15,065
西原分館	0	0	69	0	69	0	0	758	0	758
御南西	288	1,079	1,249	293	2,909	7,773	9,461	20,549	3,122	40,905
北	401	2,175	881	281	3,738	6,063	21,738	11,822	1,166	40,789
牟佐分館	0	0	991	0	991	0	0	14,698	0	14,698
高 松	501	1,820	486	288	3,095	14,081	17,361	10,740	2,185	44,367
加茂分館	0	0	296	0	296	0	0	2,913	0	2,913
吉 備	289	2,122	652	279	3,342	7,586	23,293	14,270	1,899	47,048
旭	179	1,583	868	288	2,918	3,801	14,417	5,796	678	24,692
御 津	290	1,053	501	5	1,849	9,840	9,812	14,772	5	34,429
矢原分館	0	0	8	0	8	0	0	87	0	87
高 島	431	2,277	729	287	3,724	9,206	26,646	10,750	2,291	48,893
東	337	2,152	650	289	3,428	9,114	19,884	10,284	1,412	40,694
乙多見分館	0	0	255	0	255	0	0	2,582	0	2,582
東 山	413	1,874	1,215	288	3,790	8,673	18,831	19,382	1,866	48,752
富 山	236	1,903	712	301	3,152	4,116	20,566	14,103	2,012	40,797
操 南	209	1,768	776	295	3,048	7,518	16,119	11,130	860	35,627
山 南	129	1,339	213	293	1,974	4,479	12,999	4,558	578	22,614
大宮分館	0	0	107	0	107	0	0	631	0	631
上 南	258	1,267	246	289	2,060	3,813	7,897	2,261	549	14,520
政田分館	0	0	67	0	67	0	0	1,293	0	1,293
金田分館	0	0	236	0	236	0	0	2,699	0	2,699
旭 東	292	1,945	606	293	3,136	9,037	16,400	10,115	1,400	36,952
瀬 戸	138	1,577	510	0	2,225	4,272	14,224	15,560	0	34,056
玉井分館	0	0	48	0	48	0	0	225	0	225
万 富	89	602	187	293	1,171	3,958	4,877	8,884	266	17,985
上 道	167	1,570	275	287	2,299	5,293	15,225	8,997	749	30,264
御休分館	0	0	259	0	259	0	0	2,451	0	2,451
西大寺	418	2,210	637	0	3,265	10,739	20,065	34,432	0	65,236
芳野分館	0	0	88	0	88	0	0	482	0	482
久保東分館	0	0	150	0	150	0	0	1,350	0	1,350
西大寺北分館	0	0	104	0	104	0	0	634	0	634
中野分館	0	0	466	0	466	0	0	3,093	0	3,093

区 分館名	利用回数(回)					利用者数(人)				
	主催講座	クラブ講座	貸室使用	図書・見学	合計	主催講座	クラブ講座	貸室使用	図書・見学	合計
灘 崎	155	873	262	0	1,290	6,880	9,164	3,478	0	19,522
迫川分館	0	0	706	0	706	0	0	6,012	0	6,012
川張分館	0	0	184	0	184	0	0	2,094	0	2,094
彦崎分館	0	0	595	0	595	0	0	5,229	0	5,229
西紅陽台分館	0	0	501	0	501	0	0	5,830	0	5,830
福 田	204	1,616	897	273	2,990	8,451	16,863	13,909	1,456	40,679
南	239	1,765	516	292	2,812	7,541	16,029	8,514	999	33,083
興 除	189	1,244	586	292	2,311	4,657	12,582	10,743	815	28,797
芳 田	341	1,210	954	477	2,982	10,498	11,468	14,458	3,629	40,053
福 浜	269	1,253	643	298	2,463	6,010	12,878	11,788	1,644	32,320
藤 田	211	1,437	193	295	2,136	4,196	10,983	2,517	664	18,360
妹 尾	377	1,678	322	562	2,939	10,900	17,846	5,399	5,492	39,637
光南台	480	506	187	294	1,467	5,833	3,359	3,336	859	13,387
甲浦分館	0	0	331	0	331	0	0	2,205	0	2,205
岡 南	424	1,950	537	290	3,201	9,541	19,377	7,742	834	37,494
合 計	10,416	58,742	30,224	9,452	108,834	264,543	561,844	481,535	50,099	1,358,021

(注)「図書・見学」: 図書コーナー利用者と見学・視察者の合計。

(2) 図書館

ア 設置目的

市民が必要とする資料・情報を幅広く収集し、提供することによって、市民各世代の教養、学習、調査研究、レクリエーション等の向上に資する。

イ 施設の概要

\*本の付属資料である「語学CD」を含む

館名 (所在地)	創立年月日 (現建物) 建物	蔵書冊数(H25年度末)	施設
中央図書館(北区 二日市町56番地)	大正5年10月6日 (昭和58年4月27日) ・鉄筋C造2階建(一部 4層) ・敷地面積 9,143㎡ ・延床面積 6,415.49㎡	1,061,087冊 (移動図書を含む) 雑誌491種 新聞34種 <視聴覚資料> カセットテープ 2,060点 CD* 4,604点 ビデオテープ 95点 DVD 74点 ハンディキャップ 4,513点	<1階> 中央カウンター、一般開架コーナー、こ どもコーナー、対面朗読室、BM書 庫、BM車庫、奉仕作業室等(延 床面積 2,650㎡) <2階> レファレンスカウンター、郷土資料コー ナー、参考図書コーナー、展示コーナー、 視聴覚ライブラリー、視聴覚ホール、 会議室、館長室、事務室等(延 床面積 2,449㎡) <3～5階> 書庫(延床面積 1,316㎡) <その他> 駐車場 280台 自転車置場 100台収容可能
幸町図書館 <地区館> (北区幸町10番16 号)	昭和58年5月1日 (平成4年5月12日) ・鉄筋C造5階建 西川アイプラザと併設 ・延床面積 2,599.29㎡	185,606冊 雑誌367種 新聞14種 <視聴覚資料> カセットテープ 17点 CD* 26,888点 ビデオテープ 10,807点 レーザーディスク 704点 DVD 7,603点	<1階> サービスカウンター、エントランスホール、児 童コーナー、新聞雑誌コーナー、奉 仕作業室(延床面積 818㎡) <2階> サービスカウンター、一般開架コーナー、 書庫(延床面積 925㎡) <3階> サービスカウンター、AVコーナー、ビデオ シアター、研修室、総合事務室 (延床面積 857㎡) <その他> 駐車場(共用)
浦安総合公園図書館 <地区館> (南区浦安南町 493番地2)	平成2年4月1日 ・鉄筋C造4階建 岡山市総合文化体育 館1階に併設 ・延床面積 692㎡	65,518冊 雑誌147種 新聞9種 <視聴覚資料> CD* 304点 ビデオテープ 135点 DVD 31点	<1階> サービスカウンター、児童コーナー、一般 開架コーナー、閲覧コーナー <その他> 駐車場(共用)

足守図書館〈分館〉 (北区足守718番地)	昭和46年5月1日 (昭和50年9月17日) ・足守公民館に併設 ・延床面積 39.45㎡	約13,642冊 (中央図書館の移動図書を含む。) 雑誌34種 新聞2種	<1階> 事務室(公民館), 図書(児童書・一般図書)・雑誌開架コーナー
伊島図書館〈分館〉 (北区伊島町二丁目9番38号)	昭和46年6月22日 (平成6年8月23日) ・京山公民館に併設 ・延床面積 66.4㎡	26,294冊 雑誌48種	<1階> サービスカウンター, 児童・一般開架コーナー, 閲覧コーナー <その他> 駐車場 (共用)
建部町図書館 (分館) (北区建部町福渡830番地1)	平成8年11月1日 ・鉄筋C造3階建 (NTT所有)の1階の一部を賃借 ・延床面積 525.37㎡	25,995冊 雑誌35種 新聞3種 〈視聴覚資料〉 CD* 166点 ビデオテープ 323点 DVD 47点	<1階> サービスカウンター, 児童・一般開架コーナー, ビデオ視聴コーナー, 書庫 <その他> 駐車場 (共用)
御津図書館(分館) (北区御津宇垣1629番地)	昭和62年8月28日 ・御津公民館に併設 ・延床面積 539.66㎡	37,411冊 雑誌56種 新聞6種 〈視聴覚資料〉 CD* 470点 ビデオテープ 401点 DVD 80点	<1階> サービスカウンター, 児童コーナー, 一般開架コーナー, 閲覧コーナー <2階> 書庫 <その他> 駐車場 (共用)
瀬戸町図書館 (分館) (東区瀬戸町下188番地2)	昭和60年2月1日 ・鉄筋鉄骨造2階建 ・延床面積 731.59㎡	38,480冊 雑誌55種 新聞7種 〈視聴覚資料〉 CD* 201点 ビデオテープ 219点 DVD 13点	<1階> サービスカウンター, 児童コーナー, 一般開架コーナー, 閲覧コーナー, ビデオ視聴コーナー, 書庫 <その他> 駐車場 10台
灘崎図書館 (分館) (南区片岡186番地)	平成6年12月1日 ・灘崎文化センターに併設 ・延床面積 503㎡	44,383冊 雑誌65種 新聞7種 〈視聴覚資料〉 カセットテープ 3点 CD* 492点 ビデオテープ 178点 DVD 240点	<1階> サービスカウンター, 児童コーナー, 一般開架コーナー, 閲覧コーナー, ビデオ視聴コーナー, 書庫 <その他> 駐車場 (共用)
西大寺緑花公園 緑の図書室 (東区西大寺南一丁目2番3号)	平成22年4月1日 ・百花プラザに併設 ・延床面積 801㎡	78,899冊 雑誌184種 新聞9種 〈視聴覚資料〉 CD* 1,239点 ビデオテープ 671点 DVD 437点	<百花プラザ2階に併設> サービスカウンター, 児童コーナー, 一般開架コーナー, 閲覧コーナー, 環境・緑化本コーナー <その他> 駐車場 (共用)
公民館図書コーナー	市内29公民館へ中央図書館移動図書館より約5,500冊ずつ配置, 全館合計 161,411冊を配本		
移動図書館	図書館車 4台 (3,000冊搭載車1台, 1,500冊車1台, 600冊車2台) 巡回サービスポイント 180か所 (駐車場 155か所)		

## ウ 活動内容

サービス内容	
貸出（読書案内、予約を含む）、閲覧	全館
レファレンス	中央・各地区館・分館（足守は除く）
AVサービス（カセットテープ、CD、ビデオ、DVDの貸出）	中央・各地区館・分館（足守・伊島は除く）
身体障害者へのサービス ・図書館資料等の代読サービス(対面朗読) ・テープ図書貸出(郵送貸出)・家庭配本	中央・幸町 中央
行事・講座・展示等の文化活動	全館

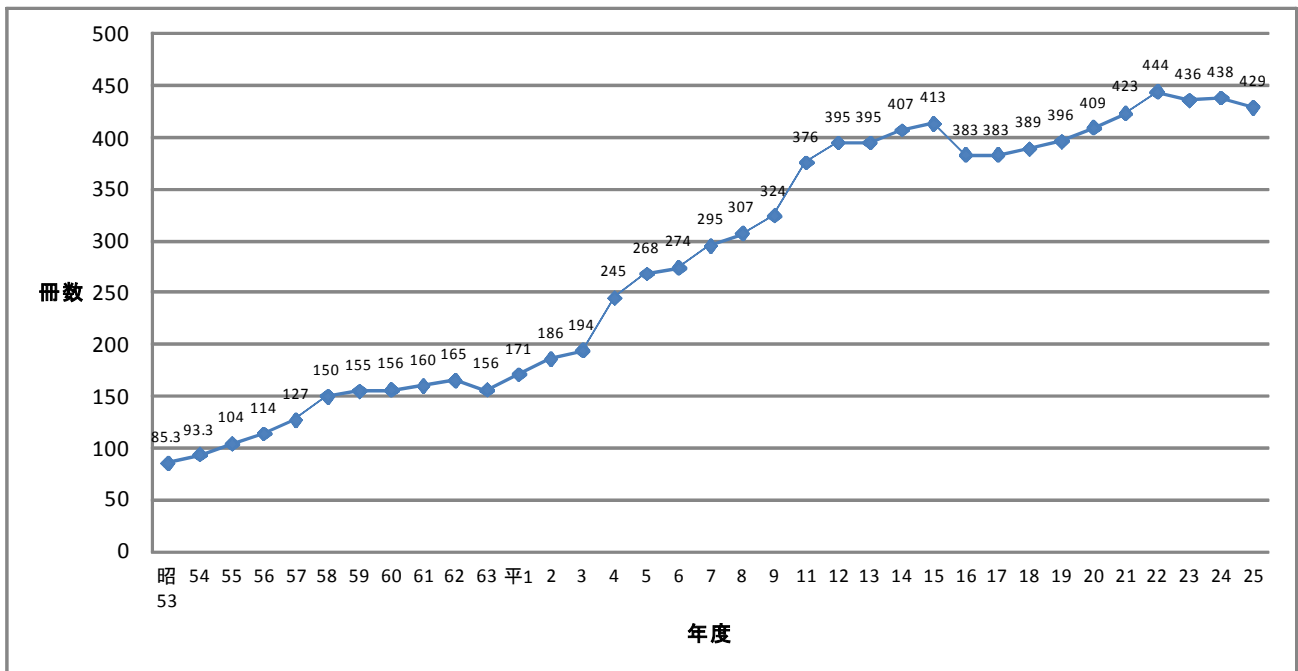
## エ 利用状況（平成25年度）

### (ア) 貸出状況

区分 館別	登録者数 *	貸出人数	貸出冊数	区分 館別	登録者数	貸出人数	貸出冊数
中央 (含ふれあい分)	20,943	192,278	1,379,035	瀬戸町	1,092	24,287	112,475
幸町	14,860	237,856	1,098,305	灘崎	2,108	33,318	198,864
浦安	5,423	45,555	303,257	移動図書館	2,053	18,593	101,333
足守	568	5,196	16,132	緑の図書室	7,975	94,635	590,137
伊島	3,238	50,831	273,524	公民館	6,402	37,702	113,662
建部町	273	5,533	22,703	計	<b>65,896</b>	<b>759,680</b>	<b>4,288,157</b>
御津	961	13,896	78,730				

\*該当年度に登録・貸出をした登録者のこと（H23年度中のシステム変更により計上方法が変更になった）

### 貸出冊数の推移（単位：万冊）



（単位：万冊）

平成14年度	15	16	17	18	19	20	21	22	23	24	25	
	407	413	383	383	389	396	409	423	444	436	438	429

(イ) レファレンス受付件数（読書案内を含む） 49,016件

(ウ) リクエスト・予約受付件数 802,822件

(エ) 視聴覚資料の貸出（アの内数）

	ビデオ	カセットテープ	CD (語学朗読CD含む)	LD・DVD
数量	19,224	940	177,677	95,066

(オ) 身体障害者家庭配本（アの内数）

登録者数	冊数
12	2,643

(カ) 行事・集会・展示等の文化活動（ ）内は該当する館  
かみしばい、おはなし、えほんの読みきかせ、手遊び等（足守を除く全館）、  
人形劇（中央・幸町・緑・灘崎）、腹話術（中央・幸町・瀬戸・緑）、  
こども科学教室（幸町）、古文書を読む会、音訳ボランティア講座（中央）、文章教室、  
古典を楽しむ会（幸町）、浦安図書館読書サークル（浦安）、ミニコンサート（幸町）、  
映画会、こども映画会、ビデオ上映等（中央・幸町・建部・御津・灘崎）、  
所蔵資料の展示（中央）、図書館資料等の代読サービス（対面朗読）（中央・幸町）、  
講演会（中央・幸町）

#### オ 資料費（平成25年度予算額）

118,300,000 円（市民1人当たり 168 円）

#### カ 視聴覚ライブラリー

(ア) 設置目的

学校教育及び社会教育の振興に資するため、視聴覚教具、教材を整備充実し、その効果的利用を図る。

(イ) 施設の概要

- ・所在地 岡山市北区二日市町56番地（市立中央図書館内）
- ・設立年月日 昭和43年4月1日（現建物 昭和58年4月27日開館）
- ・施設 事務室、視聴覚資料室、映写室、教材制作室、視聴覚ホール

(ウ) 活動内容（平成25年度）

- ・視聴覚教材・教具の整備と貸出 ※（ ）内は保有数  
教材：ビデオテープ（1,126本）、DVD（458本）、16ミリフィルム（527本）  
教具：液晶プロジェクター（15台）、スクリーン（16本）、ビデオ・DVDデッキ（6台）、  
ハイビジョンビデオカメラ（8台）、ワイヤレス拡声機（4台）など
- ・視聴覚メディアに関する講座、入門教室等研修会の開催
- ・「名作映画会」、「『郷土岡山』を学ぶ上映会」の開催
- ・「夏休み子ども映画会」の開催（公民館との共催事業）
- ・ホームページ、視聴覚教材目録、広報紙、チラシ等による広報
- ・その他、視聴覚教材・教具の活用に関する相談等



### (3) 少年自然の家

#### ア 設置目的

青少年に学習と憩いの場を与え、共同生活をとおして、自律・協同・友愛・奉仕の精神を培うとともに、創造的な活力ある青少年を育成するため、岡山市街地の北約16km、標高270m、面積約162ヘクタールの日応寺自然の森の中に建設されている。

#### イ 施設の概要

- ・所在地 岡山市北区日応寺4番地
- ・開所年月日 昭和48年7月17日
- ・施設概要 鉄筋3階建  
敷地面積 10,895㎡  
延床面積 3,767㎡
- ・休所日 毎週月曜日、国民の祝日  
(月曜日が祝日の場合はその翌日) 12月29日～1月3日

	室名等	面積	室数	収容人数
B1	食堂	260㎡	1	235人
	浴室	85	2	60
1	体育集会室	194	1	200
	宿泊室	30	13	195
	研修室	52	1	30
	図書資料室	52	1	30
2	第2リーダー室	32	1	5
	第1リーダー室	30	1	6
	保健室	13	1	2
3	天体観測デッキ	20	1	2
テントサイト		50張分		200

#### ウ 必要経費

##### (ア) 宿泊施設使用料 (1人1泊)

- ・中学生以下 411円
- ・高校生以上 926円

##### (イ) 施設・用具等使用料

※食堂＝セルフサービス 宿泊室＝1室15ベッド

施設名	使用料
プレイホール各室(さくさく・かみかみ・どんどん)	1室1時間につき 411円
本館(研修室)	1室1時間につき 206円
本館(体育集会室)	1室1時間につき 411円
野外炊事場	1回につき 1,029円
テント使用料	1泊1張につき 206円
※ 宿泊を伴う団体及び教育委員会が特に必要と認めるものは、上記使用料を納付することを要しない。	

##### (ロ) 冷暖房等使用料

種別	使用料
暖房	プレイホール各室(さくさく・かみかみ) 1時間につき 411円
冷暖房	本館(研修室) 1時間につき 206円
	本館(体育集会室) 1時間につき 411円
温水シャワー	入浴時以外 1人1回につき 51円

#### エ 研修活動

##### ◎活動内容

ネイチャーワーク	野生体験	チャレンジハイク
谷川体験	トリム	森のすごろく
キャンプファイヤー	キャンドルサービス	野外炊事
ディスクゴルフ	ナイトハイク	テントに泊まろう
プレイホール活動(コースター作り、木登り体験、ジャングルジム、暗闇体験ボックス、ドミノたおし、ワオブロッグ等)		
フィールドワーク	ディスコン	湿原観察
暗夜行路	天体観察	草木染め
野鳥観察	焼き板	

◎主催事業

- ・子ども自然体験教室Ⅰ・Ⅱ
- ・ファミリーキャンプ
- ・SNC（シェアリングネイチャーキャンプ）
- ・少年自然の家まつり
- ・ドキドキ！ワクワク！山の学校！Ⅰ・Ⅱ
- ・山で遊ぼうⅠ・Ⅱ
- ・自然の中での学習会Ⅰ・Ⅱ

オ 宿泊利用状況（平成25年度）

内訳 月	小学校		中学校		少年団体		その他		実人数	延人数
	団体数	実人数	団体数	実人数	団体数	実人数	団体数	実人数		
4	0	0	2	181	0	0	3	119	300	600
5	18	882	2	241	0	0	3	95	1,218	2,423
6	23	1,401	0	0	3	559	3	141	2,101	4,202
7	5	477	1	5	5	432	6	274	1,188	2,376
8	0	0	0	0	3	173	5	317	490	1,230
9	10	813	0	0	0	0	2	95	908	1,890
10	17	1,801	0	0	0	0	4	106	1,907	3,739
11	4	577	0	0	1	52	4	174	803	1,464
12	0	0	0	0	0	52	2	110	162	365
1	0	0	0	0	1	109	0	0	109	218
2	0	0	0	0	0	0	0	0	0	0
3	0	0	0	0	1	129	1	67	196	754
計	77	5,951	5	427	14	1,506	33	1,498	9,382	19,261

(4) 犬島自然の家

ア 設置目的

海に囲まれた豊かな自然環境の中で、自然体験活動、文化体験活動等を行うことにより、市民の心身の健全な育成に寄与する。

イ 施設の概要

- ・所在地 岡山市東区犬島119番地1
- ・開所年月日 平成11年4月18日
- ・施設概要 鉄筋コンクリート造2階建（一部）  
敷地面積 7,647㎡，延床面積 2,618.98㎡
- ・休所日 毎週火曜日（火曜日が祝日の時はその翌日）  
年末年始（12月29日～1月3日）  
ただし、7月15日～8月31日の間は無休

ウ 使用料

(ア) 宿泊

使用区分 使用者区分		午後4時から翌日午前10時まで	
		洋室	和室
団体 (1人1泊)	大人	1,440円	1,020円
	小人	720円	510円
団体以外 (1人1泊)	大人	2,050円	1,440円
	小人	1,020円	720円

(イ) 休憩

使用料	
大人	1人1時間につき 200円
小人	〃 100円

## (ウ) その他の施設等

名 称	使 用 料			
天体観測室	大 人	1人1回につき	200円	宿泊者は無料
	小 人	〃	100円	
天体講習室	1時間につき 410円 (天体観測に伴う場合は無料)			
研 修 室	1時間につき 200円			
食堂・厨房	大 人	1人1時間につき	200円	宿泊室利用者 (休憩の場合を含む) は無料
	小 人	〃	100円	
風 呂	大 人	1人1回につき	200円	
	小 人	〃	100円	
シャワー	大 人	1人1回につき	100円	
	小 人	〃	50円	
シーカヤック	1艇1時間につき 300円			

## 備考

- 1 これらの表において団体とは、引率者を含め20人以上のものをいう。
- 2 これらの表において小人とは、4歳以上中学生以下の者をいい、大人とは小人以外の者（4歳未満の者を除く）をいう。
- 3 宿泊室の休憩における利用時間は、午前10時から午後4時までとする。
- 4 チェックインは午後4時、チェックアウトは午前10時とする。

## エ 利用状況（平成25年度）

	4月	5月	6月	7月	8月	9月	10月	11月	12月	1月	2月	3月	合 計
宿泊	139	220	118	327	870	825	819	173	40	71	99	72	3,773
休憩	0	0	0	14	0	0	4	0	0	0	0	0	18
天体観測室	0	68	7	129	332	29	27	0	26	12	0	38	668
シーカヤック	28	68	16	167	214	3	0	-	-	-	-	-	496
天体講習室	0	20	0	159	477	769	729	208	0	0	63	125	2,550
研修室A	0	17	0	42	260	733	729	50	0	0	47	0	1,878
研修室B	0	13	4	55	59	0	0	13	0	0	0	0	144
食堂・厨房	0	14	0	17	310	4	0	22	35	0	0	8	410
風呂	35	83	24	24	157	13	5	19	0	0	0	0	360
シャワー	0	3	0	0	14	5	0	0	0	0	0	0	22
合 計	202	506	169	934	2,693	2,381	2,313	485	101	83	209	243	10,319

※シーカヤックは10月中旬まで

## (5) 環境学習センター「めだかの学校」

## ア 設置目的

生命の尊さ、自然と共生できる環境保全の重要性を学習できる施設で、旭川に生息する淡水魚の展示の他、メダカの生態や飼育についてなど各種の環境教室を実施している。

## イ 施設の概要

- ・ 所在地 岡山市北区建部町建部上609番地
- ・ 敷地総面積 2,786.38㎡

・施設内容

名 称	規 模	主 な 施 設 ・ 設 備
総合案内所	88㎡	事務室・利用受付所
旭川ミニ淡水魚水族館及び教室棟	324㎡	観賞用水槽30本・机・椅子等
養殖展示室	100㎡	観賞用水槽
おもちゃの宿	246㎡	全国の郷土玩具約5,000点収蔵

ウ 利用状況

年 度	平成22年度	平成23 年度	平成24年度	平成25年度
入館者数	4,572 人	4,676 人	6,936 人	6,736 人

エ 使用料

種 別		単 位	金 額
入館料 (個人)	大人(高校生を含む)	1日につき	300円
	小人(小・中学生)	1日につき	100円
(団体)	大人(高校生を含む)	1日につき	270円
	小人(小・中学生)	1日につき	90円
施設使用料 (専用する場合)	教 室	1時間につき	200円(300円)
	玩具展示室	1時間につき	510円(1,020円)
	作 業 室	1時間につき	100円(150円)

※団体とは、責任者が引率する20人以上の団体

※( )内の金額は、冷暖房使用時の使用料額

(6) その他の施設

○ 西川アイプラザ

ア 設置目的

市民文化の向上と交流の推進をめざす生涯学習施設で、市民や文化団体等の活動成果の発表の場となっている。

岡山市立幸町図書館を併設する複合施設で、多目的ホール・友好交流サロン・展示コーナー・会議室などがあり、市民の幅広い利用に供している。

イ 施設の概要

- ・所在地 岡山市北区幸町10番16号
- ・開館年月日 平成4年5月12日
- ・施設概要 鉄骨鉄筋コンクリート造 地下2階地上5階(一部6階)  
敷地面積 1,265.00㎡  
建築面積 945.73㎡  
延床面積 5,996.41㎡

階	施設・設備	施設目的・利用状況
B2	機械室, 倉庫	電気・空調設備, 物品保管
B1	駐車場, 中央監視室	駐車場(約15台), 機械設備の一括管理
1F	エントランスホール	

	新聞・雑誌コーナー, こどもコーナー, 整理作業室	新聞・雑誌の閲覧, 子ども用図書の閲覧・貸出(児童書 約5万冊)
2F	一般開架コーナー, 調べものコーナー, 情報コーナー, 書庫	一般図書・参考図書の閲覧・貸出 図書・情報検索, コピー, 開架冊数:約12万冊
3F	AVコーナー, ビデオシアター, 研修室, 総合事務室	読書会等講座の開催, CD・ビデオ・DVD等の貸出 映画会
4F	友好交流サロン, 展示コーナー, 収蔵庫, 会議室, 会議応接室	国際友好交流都市からの寄贈品の展示, 外国文化の紹介, 各種講座の開催, 交流促進のための友好交流サロン, 会議室・展示コーナーの提供
5F	ホール・ホワイエ, 控室, 機械室	多目的ホール(約260席/客席可動式) 市民や文化団体の活動発表(音楽会, 演劇, 講演会等)
6F	調整室	音響・照明設備の調整

## ○ 日応寺自然の森

### ア 設置目的

子どもから高齢者までの幅広い年齢層の市民が、緑豊かな自然の中で、自然観察・野外活動・森林浴をはじめとする自然体験やスポーツ・レクリエーション活動を行うことにより、自然や家族・仲間とのふれあいを深め、温かい心やたくましい身体を育む場を提供する。

### イ 施設の概要

- ・所在地 岡山市北区日応寺200番地
- ・敷地総面積 約153ヘクタール
- ・施設内容

#### (ア) 自然の森

総面積が約145ヘクタールの自然林野で、少年自然の家を中心に、つつじのたわ・みはらし台・やまなみ台・出会いの広場・藤ヶ鳴湿原等を結ぶ自然学習路を整備しており多くの市民に自然観察や野外体験活動の場として親しまれている。

#### (イ) スポーツ広場

名 称	主 な 施 設 ・ 設 備
管 理 事 務 所	事務室・会議室・談話室・シャワー室・ロッカー室・倉庫等 利用受付, 用具貸出等施設全体の管理運営と利用者の休憩
中 央 広 場	広場・モニュメント・パーゴラ・案内板・ベンチ等
駐 車 場	自家用車204台・身体障害者用5台・バス10台
テ ニ ス 広 場	全天候コート4面(オムニコート)・壁打ちコート1面
パ タ ー ゴ ル フ	パターゴルフコース18ホール 子どもから高齢者まで世代を越えて楽しくプレーできるミニコース
こ ど も 広 場	木製複合遊具・休憩所・フィットネス広場・噴水・修景池 季節に応じて親子で1日を楽しく過ごすことのできる広場
園 路 ・ 緑 地	進入路・多目的広場周遊園路・緑地
多 目 的 広 場 (野 球 場)	野球場(内外野スタンド両翼95m・センター120m) ソフトボール・運動会等多目的に利用できる広場
め ぐ み の 森	スポーツ広場北隣の自然林内の遊歩道

○ 市内の主な公共体育施設

野球場・ソフトボール場

名 称	所 在 地
岡山県総合グラウンド野球場 岡山ドーム 建部町総合スポーツセンター野球場 建部町総合スポーツセンターソフトボール場 日応寺自然の森スポーツ広場多目的広場 二日市スポーツ広場 牟佐スポーツ広場多目的広場	北区いずみ町二丁目1番5号 北区北長瀬表町一丁目1番1号 北区建部町川口11番地先 北区建部町川口11番地先 北区日応寺200番地 北区二日市町51番地 北区牟佐1177番地1
奥市公園野球場 奥市公園補助野球場 財田スポーツ広場多目的広場 百間川緑地（さい川原橋）野球場 百間川緑地（沢田橋）野球場	中区奥市3番11号 中区奥市3番11号 中区長岡4番地101号 中区東川原（JR山陽本線付近） 中区兼基（沢田橋付近・左岸）
神崎ふれあい広場 上道公園野球場 瀬戸町総合運動公園野球場 向州公園補助野球場 吉井川第1緑地野球場 六番川水の公園多目的広場	東区神崎町2676番地 東区竹原488番地 東区瀬戸町南方1311番地 東区西大寺向州1番地1 東区西大寺射越 東区升田614番地64
浦安総合公園野球場 灘崎野球場 藤田都スポーツ広場 山田グリーンパーク野球場	南区浦安南町493番地2 南区北七区61番地4 南区藤田230番地110 南区山田2263番地2

サッカー場

財田スポーツ広場サッカー場 百間川緑地（百間川橋）サッカー・ラグビー場 百間川緑地（沢田橋）サッカー場・ラグビー場 百間川緑地（百間川橋）サッカー場 百間川緑地（今谷橋上流側）サッカー場 百間川緑地（今谷橋下流側）サッカー場 百間川緑地（米田橋）サッカー場	中区長岡4番地101 中区原尾島（百間川橋付近・右岸） 中区沢田 中区原尾島（百間川橋付近・右岸） 中区兼基（今谷橋付近・左岸） 中区今谷（今谷橋付近・左岸） 中区米田（米田橋付近・左岸）
神崎山公園競技場 政田サッカー場	東区神崎町744番地 東区升田614番地11
当新田公園サッカー場	南区当新田488番地

プール

岡山県総合グラウンドプール 御津スポーツパーク体育館プール棟	北区いずみ町二丁目1番5号 北区御津高津1566番地
岡山市東山プール	中区赤坂本町11番地50
岡山市立市民屋内温水プール	南区豊成一丁目4番22号

## 陸上競技場

岡山県総合グラウンド 陸上競技場	北区いずみ町二丁目1番5号
岡山県総合グラウンド 補助陸上競技場	北区いずみ町二丁目1番5号
神崎山公園競技場 陸上競技場	東区神崎町744番地

## 体育館

岡山市障害者体育センター	北区二日市町56番地
岡山県総合グラウンド体育館（桃太郎アリーナ）	北区いずみ町二丁目1番5号
建部農村教養文化体育施設	北区建部町中田341番地5
建部町B&G海洋センター体育館	北区建部町川口48番地
御津スポーツパーク 体育館プール棟	北区御津高津1566番地
瀬戸町総合運動公園体育館	東区瀬戸町南方1311番地
六番川水の公園体育館	東区升田614番地64
岡山市総合文化体育館	南区浦安南町493番地2
灘崎体育センター	南区彦崎2686番地外

## テニスコート

足守テニスコート	北区足守718番地
一宮浄化センターテニスコート	北区一宮217番地
岡山県総合グラウンド庭球場	北区いずみ町二丁目1番5号
旭西浄化センターテニスコート	北区七日市西町6番地10
建部町総合スポーツセンター テニスコート	北区建部町川口11番地先
塚山公園テニスコート	北区大内田770番地
撫川公園テニスコート	北区中撫川28番地
日応寺自然の森公園テニス広場	北区日応寺200番地
野山武道館テニスコート	北区野殿西町1650番地
二日市公園テニスコート	北区二日市町51番地
御津スポーツパーク テニスコート	北区御津高津1566番地
牟佐スポーツ広場テニスコート	北区牟佐1177番地1
百間川緑地（さい川原橋右岸）テニスコート	中区東川原（さい川原橋付近・右岸）
百間川緑地（沢田橋下流左岸）テニスコート	中区兼基（沢田橋～今谷橋間・左岸）
百間川緑地（米田橋上流左岸）テニスコート	中区神下（神下橋～米田橋間・左岸）
百間川緑地（米田橋下流左岸）テニスコート	中区米田（米田橋～中川橋間・左岸）
平井排水センターテニスコート	中区平井五丁目1番49号
瀬戸町総合運動公園 テニスコート	東区瀬戸町南方1311番地
東山プールテニスコートバレーボールコート	東区赤坂本町11番50号
向州公園テニスコート	東区西大寺向州
吉井川第1緑地テニスコート	東区西大寺射越
六番川水の公園テニスコート	東区升田614番地64
浦安総合公園テニスコート	南区浦安南町493番地2
小串スポーツ広場テニスコート	南区小串1037番地1
興除テニスコート	南区中畦589番地3
山田グリーンパークテニスコート	南区山田2263番地2

## バスケットボールコート

百間川緑地（今谷橋）バスケットコート	中区兼基（今谷橋付近・左岸）
百間川緑地（米田橋）バスケットコート	中区米田（米田橋付近・左岸）

## 武道場

岡山県総合グラウンド武道館	北区いずみ町二丁目1番5号
野山武道館	北区野殿西町1650番地
吉備津弓道場	北区吉備津931番地
建部町B&G海洋センター武道館	北区建部町川口48番地
奥市公園相撲場	中区奥市3番11号
西大寺武道館	東区西大寺東二丁目1番80号
岡山市総合文化体育館武道場	南区浦安南町493番地2
上南剣道練習場	東区君津636番地

## グラウンドゴルフ

福谷スポーツ広場	北区東山内1295番地
津島スポーツ広場	北区津島本町1883番地1
御津グラウンドゴルフ場	北区御津宇垣1227番地2の一部
承芳ふれあい広場グラウンドゴルフ場	北区御津紙工2219番地1の一部
建部町総合スポーツセンターグラウンドゴルフ場	北区建部町川口11番地先

## 多目的広場

岡山操車場跡地公園（仮称）	北区北長瀬
岡山ドーム	北区北長瀬表町一丁目1番1号
建部町総合スポーツセンター多目的広場	北区建部町川口48地先
津島スポーツ広場	北区津島本町1883番地1
福谷スポーツ広場	北区東山内1295番地
二日市スポーツ広場	北区二日市51番地
御津スポーツパークあおぞら広場	北区御津高津1566番地
桑野スポーツ広場	中区桑野291番地8
竜之口スポーツ広場	中区土田1512番地
江尻レストパーク多目的広場	東区瀬戸町江尻990番地
瀬戸町総合運動公園多目的グラウンド	東区瀬戸町南方1311番地
六番川水の公園	東区升田614番地11
小串スポーツ広場	南区小串1037番地1
藤田錦スポーツ広場	南区藤田566番地228
藤田都六区スポーツ広場	南区藤田1666番地2
山田グリーンパークサッカー場兼ソフトボール場	南区山田2263番地2



### 3 文化財の保護と活用

#### (1) 文化財

##### ア 岡山市の指定文化財

(平成26年5月1日現在)

分類		種別	国指定	県指定	市指定	合計	
指 定 文 化 財	建造物	建造物	9 ( 国1) ※1	14	21	44 (国1)	
		石造美術	3	6	10	19	
	有 形 文 化 財	美術工芸品	絵画	6	5	4	15
			彫刻	4	7	9	20
			工芸品	31 (国4)	28	9	68 (国4)
			書籍典籍	1	3	4	8
			古文書	1	3	6	10
			歴史資料	2	0	6	8
			考古資料	3	3	1	7
	無形文化財			2 ※2	3	0	5
民 俗 文 化 財	有形民俗文化財	0	2	8	10		
	無形民俗文化財	0	5	4	9		
記 念 物	史跡	18	15	12	45		
	名勝	1 (特別名勝1)	1	0	2 (特別名勝1)		
	天然記念物	3 ※3 (特別天然記念物2)	2	14	19 (特別天然記念物2)		
選 定	選定保存技術		0	0	1	1	
	伝統的建造物群保存地区		0	—	—	0	
合計			84	97	109	290	
登 録	登録有形文化財		67	—	—	67	
付	重要美術品		9	—	—	9	

※1 ( ) は国宝・特別名勝・特別天然記念物の数で内数

※2 団体認定の構成員数

※3 タンチョウ、アユモドキ、オオサンショウウオは「地域を定めず」

##### イ 岡山市教育委員会取り扱いの埋蔵文化財届出・通知等件数

(平成26年3月31日現在)

	92条 調査の 届出	93条 発掘の 届出	94条 発掘の 通知	96条 発見の届 出・通知	99条の1 調査の 通知 ※1	100・102条 出土物 調査 ※2	試掘調査 ※3	125条 記念物 現状変更	総計
平成18年度	0	86	64	0	5	5	20	37	217
平成19年度	4	125	67	0	3	6	30	34	269
平成20年度	6	128	54	0	6	9	11	35	249
平成21年度	7	181	57	1	8	13	14	38	319
平成22年度	7	170	53	1	5	15	29	58	338
平成23年度	6	188	34	0	3	8	27	64	330
平成24年度	2	162	31	0	4	5	24	47	275

※1 平成17年度に、文化財保護法改正に伴い58条の2から99条の1に改正

※2 平成9年度に中核市に権限委任

※3 平成9年度から58条の2 (現99条の1) 適用

## ウ 文化財保護施設

### (7)岡山市埋蔵文化財センター

#### ◎沿革

増大する埋蔵文化財の発掘調査とその出土遺物の収蔵，整理，保存など，岡山市の埋蔵文化財保護の拠点施設として平成12年4月に開館し，その一部を公開・活用している。

出土品を収蔵する収蔵庫，有機質遺物・金属製遺物などの保存に温度・湿度管理の可能な特別収蔵庫，木器，鉄器などの保存処理を行う各保存処理室などの設備とともに，出土品などを陳列する展示室を，埋蔵文化財の公開・普及のため活用している。

#### ◎概要 ●所在地 岡山市中区網浜834番地1

●面積	敷地面積	2,442.85㎡	建築面積	845.09㎡
	延床面積	1,895.79㎡	1階	747.15㎡
			2階	736.34㎡
			3階	412.30㎡

●構造 鉄筋コンクリート造3階建

●総事業費 7億7千万円

#### ◎施設概要

●公開スペース	207㎡	●事務スペース	93㎡
展示室	165㎡	事務室	44㎡
収蔵展示室	36㎡	会議室	49㎡
図書コーナー	6㎡	●研究スペース	198㎡
●作業スペース	194㎡	研究室・図面整理室	90㎡
遺物整理室	105㎡	書庫	81㎡
水洗室	24㎡	写場	27㎡
鉄器処理室	26㎡	●収蔵スペース	845㎡
木器処理室	21㎡	収蔵庫	816㎡
仮収蔵庫	18㎡	特別収蔵庫	29㎡
●駐車場	10台		

#### ◎事業の概要

- 発掘調査
- 出土遺物の洗浄，復元，実測など整理と資料化
- 出土遺物・調査記録などの収蔵，保管
- 分布調査と遺跡台帳の整備
- 収蔵品の展示・公開
- 発掘調査現地説明会などの開催

#### ◎公開 ●開館時間・休館日

午前9時～午後4時30分

毎週日曜日・国民の祝日に関する法律に定める休日及び年末年始の休日

●入館料：無料

#### ◎Webページ <http://www.city.okayama.okayama.jp/kyouiku/maibun/>

(イ)岡山市立歴史資料館足守文庫

- ◎沿革 旧足守藩に伝わる歴史資料の保存・公開を図るため、昭和38年、近水園に隣接して建てられたものである。現在は、縄文時代から近世にいたる足守の歴史を展示。
- ◎概要 ●所在地 岡山市北区足守822番地1  
●施設概要 鉄筋ブロック平屋建（建築面積 151㎡）  
●収蔵品  
・緒方洪庵関係資料  
・旧足守藩及び足守県庁関係歴史資料・文書  
・足守地域の発掘調査で出土した遺物
- ◎公開 ●開館時間 午前9時30分～午後4時30分  
●休館日 毎週月曜日（祝日のときはその翌日）  
国民の祝日に関する法律に定める休日の翌日  
年末年始の休日  
●入館料 無料（事前に近水園管理事務所に連絡が必要）

(ウ)岡山市灘崎歴史文化資料館

- ◎沿革  
岡山市灘崎歴史文化資料館は、史跡保存整備を計画している彦崎貝塚のガイダンス的施設と位置づけられる。あわせて、旧灘崎町内から出土した遺物と民俗資料を展示し、旧町内の歴史や民俗を概観できる。とくに、彦崎貝塚出土遺物は、縄文時代前期の基準となる資料であり、学問的にも貴重なものである。平成6年10月に灘崎町歴史文化資料館として開館したが、平成17年3月、合併に伴い岡山市灘崎歴史文化資料館となった。
- ◎概要 ●所在地 岡山市南区片岡186番地 灘崎文化センター内  
●面積 190㎡  
●収蔵品 灘崎地区での発掘調査出土遺物、民俗資料
- ◎公開 ●開館時間 午前9時～午後5時  
●休館日 毎週月曜日、毎月末日  
国民の祝日に関する法律に定める休日および年末年始の休日  
●入館料 無料

(エ)岡山市瀬戸町郷土館

- ◎沿革  
岡山市瀬戸町郷土館は、史跡の保存事業を行っている大廻小廻山城跡のガイダンス的施設として位置づけられる。あわせて、旧瀬戸町域から出土した遺物と民俗資料を展示し、旧町域内の歴史や民俗を概観できる展示を行っている。なかでも、シカを描いた陣場山遺跡出土の埴輪や東大寺瓦窯跡出土の東大寺瓦などの貴重な考古資料も展示している。合併により、平成19年1月に岡山市瀬戸町郷土館となった。
- ◎概要 ●所在地 岡山市東区瀬戸町観音寺567番地  
●面積 253.48㎡  
●収蔵品 瀬戸地区での発掘調査出土遺物及び採集遺物、民俗資料
- ◎公開 ●開館時間 午前9時～午後4時30分  
●開館日 第2・第4日曜日  
●入館料 無料

(オ)岡山市御津郷土歴史資料館

◎沿革

岡山市御津郷土資料館は、岡山市域北半部における中核的な歴史資料移館である。旧御津町域から出土した遺物や民俗資料を展示し、岡山市域北部の歴史や民俗を概観できる。なかでも、全国的にも珍しい弥生時代のお祭りの様子を描いた新庄尾上遺跡出土の土器や原遺跡から出土した石鍬などの貴重な考古資料も展示している。平成22年3月から岡山市御津郷土歴史資料館となった。

- ◎概要 ●所在地 岡山市北区御津金川529番地1  
●面積 346.5㎡  
●収蔵品 御津地区での発掘調査出土遺物及び採集遺物，民俗資料
- ◎公開 ●開館時間 午前9時～午後5時  
●休館日 毎週月曜日  
●入館料 無料

エ 教育委員会所管及び管理の文化財

区 分	名 称	所 在 地	備 考
重要文化財	岡山城月見櫓	北区丸の内二丁目	
重要文化財	岡山城西丸西手櫓	北区丸の内一丁目	民有・管理団体
重要文化財	旧旭東幼稚園園舎	北区二日市	
史跡	旧岡山藩藩学	北区蕃山町	
史跡	造山古墳附第1～第6古墳	北区新庄下	
史跡	高松城跡附水攻め築堤跡	北区立田	
史跡	賞田廃寺跡	中区賞田	
史跡	尾上車山古墳	北区尾上	
史跡	牟佐大塚古墳	北区牟佐	国有・管理団体
史跡	幡多廃寺塔跡	中区赤田	国有・管理団体
史跡	神宮寺山古墳	北区中井町一丁目	民有・管理団体
史跡	大多羅寄宮跡	東区大多羅町	民有・管理団体
史跡	真金一里塚	北区吉備津	国有・管理団体
史跡	惣爪塔跡	北区惣爪	国有・管理団体
史跡	浦間茶臼山古墳	東区浦間・浅川	市有・民有
史跡	彦崎貝塚	南区灘崎町彦崎	一部所管
史跡	大廻小廻山城跡	東区草ヶ部・瀬戸町	一部所管
史跡	万富東大寺瓦窯	東区万富	一部所管
県史跡	高松城水攻め鳴谷川遺跡附工事奉行の墓	北区長野	一部所管
県史跡	倉安川吉井水門	東区吉井	国有・管理団体
県重要文化財	旧足守藩侍屋敷遺構	北区足守	
市重要文化財	旧木下権之助屋敷表門	北区足守	
市重要文化財	備前備中国境並びに海面御裁許絵図		
市重要文化財	花房家史料		寄贈
市重要文化財	羽柴秀吉書簡		寄託
市史跡	加茂城二ノ丸跡	北区加茂	
市史跡	横井上お台場遺跡	北区横井上	
市重要有形民俗文化財	つちえの井戸	南区妹尾	
市重要有形民俗文化財	戸川陣屋井戸	南区妹尾	
市重要有形民俗文化財	干拓地沖新田(政田)民俗資料	政田民俗資料館	
	旧足守藩関係資料	足守文庫	寄贈
	木下利玄資料		寄託
	清山神社資料		
市重要文化財(一部)	花房家歴史資料		寄贈
	戸川家歴史資料		寄贈
市重要文化財	片岡家銅鐸	埋蔵文化財センター	寄託
	民俗資料(農具等)		収集・寄贈

## オ 主な文化財

国 宝 吉備津神社本殿・  
拝殿

岡山市北区吉備津

比翼入母屋造，別名吉備津造と呼ばれ，他に例を見ない型式。京都の八坂神社本殿につぐ大きさをもつ。神社は備中一宮をなした名神大社。本殿は足利義満が再興し，応永32(1425)年に落成。



重要文化財 岡山城月見櫓

(建造物) 岡山市北区丸の内  
二丁目

元和年間(17C前葉)に池田忠雄が普請した本丸表書院の段の北西隅櫓。風格を備えた造りになり，二重二階建地下付。明治維新と昭和20年の岡山大空襲でほとんどの建物を失った岡山城に残された，数少ない建物の一棟。



重要文化財 旧旭東幼稚園園舎  
(建造物)

岡山市北区二日市

明治41年6月30日に竣工した擬洋風木造建築の幼稚園舎で，建物は正八角形の遊戯室を中心に四方へ保育室を張り出させた特徴的なもので，当時の岡山県工師・江川三郎八の設計によるものである。



史 跡 造山古墳  
(附第1～第6古墳)

岡山市北区新庄下

全長350mの古墳時代前期の巨大前方後円墳。全国4位の規模。五世紀中葉の築造と推定され，畿内政権に匹敵する勢力を誇った吉備の大首長の墓といわれる。前方部前面の丘陵上に，装飾古墳として有名な古式横穴式石室墳・千足古墳や榊山古墳を含む6基の小墳が並ぶ。



特別名勝 岡山後楽園

岡山市北区後楽園

貞享3(1686)年備前藩主池田綱政が家臣津田永忠に命じて造らせた回遊式庭園で，元禄13(1700)年に完成した。初め茶園，後園と呼ばれたが，明治4年に後楽園と改称。典型的な大名庭園で，優美で格調高い造形。



天然記念物 アユモドキ

地域を定めず

日本固有のドジョウ科の淡水魚。最も原始的な形質を遺し，系統分類学上からも貴重な稀少魚。旭川下流水系，吉井川下流水系等に生息。



県指定 安住院多宝塔  
重要文化財  
(建造物) 岡山市中区国富  
二丁目

18世紀半ばの建立。本瓦葺重層の宝形造り。下層は方三間。亀腹を伴う上層は円筒形の軸を組む。瓶井山にあることから「瓶井(みかい)の塔」「みかえりの塔」などと呼ばれている。後樂園の借景で有名。



県指定 旧足守藩侍屋敷遺構  
重要文化財  
(建造物) 岡山市北区足守

旧足守藩家老・杉原氏の邸宅で、江戸時代中期の武家屋敷である。主屋、長屋門、土蔵、土塀、庭園など当時の屋敷構造がほぼ完全な形で残されている。昭和31年4月1日、県重要文化財(建造物)に指定された。



県指定史跡 倉安川吉井水門  
岡山市東区吉井

倉安川は吉井川と旭川を繋ぐ水運兼灌漑用の運河で延宝7(1679)年に完成。吉井水門は2基の水門の開閉で水位を調整し、船を通す閘門式運河で、取水口・舟だまり・出口水門・番所跡が遺存している。



県指定名勝 近水園  
岡山市北区足守

足守藩主木下家の居館の奥手に設けられた、遠州流の池泉回遊式大名庭園である。18世紀初めの6代藩主・木下台定の築庭と推定される。園内の吟風閣は、台定が幕府より京都仙洞御所、中宮御所の造営を命じられた際、残材を持ち帰り建築したものといわれている。



市指定 旧木下権之助  
重要文化財 屋敷表門  
(建造物) (北木門)  
岡山市北区足守

弘化3年に木下権之助家の正門として再建された建物である。明治期には足守小学校の正門として使われるが、現在地に倉庫として移築。建物の骨格を良好に残しており、さらに正面外部の物見窓や下見板などよく旧状を保っている。



## (2) オリент美術館

### ア 設置目的

市民の教育、学術及び文化の向上発展に寄与するため、博物館法に基づく博物館として活動を行い、文化・教育の拠点として多くの市民に親しまれ、文化的で風格のある都市づくりの一環として設置されている。

この美術館は、学校法人岡山学園（当時の理事長：安原真二郎氏）から、オリент地域出土の美術品（イラン・イラク・シリア等）約1,950点の寄贈を受けたのを契機に建設された我が国でも数少ないオリент専門美術館。

約4,000点の館蔵美術品は、専門家の指導のもとに学術的体系的に収集され、オリентの歴史と文化が理解しやすいように構成されている。



### イ 設置の概要

- ・所在地 岡山市北区天神町9番31号
- ・開館年月日 昭和54年4月6日
- ・開館時間 9時～17時（入館16時30分まで）
- ・休館日 毎週月曜日（祝日のときは翌日）  
年末年始  
展示替え期間
- ・施設概要 鉄筋コンクリート造
 

建築面積	1,386 m <sup>2</sup>
展示面積	1,343 m <sup>2</sup>
収蔵面積	436 m <sup>2</sup>

階	各階の構造と面積
B	講堂 (98m <sup>2</sup> ), ホワイエ (20m <sup>2</sup> )
1	展示室 (368m <sup>2</sup> ), オリエンテーションルーム (65m <sup>2</sup> ), 来館者参考室 (24m <sup>2</sup> ) 事務室 (33m <sup>2</sup> ), 館長室 (16m <sup>2</sup> ), 応接・会議室 (22m <sup>2</sup> ), 研修室 (22m <sup>2</sup> ) 第1収蔵庫 (96m <sup>2</sup> )
2	展示室 (501m <sup>2</sup> ), 光庭 (72m <sup>2</sup> ), 喫茶室 (43m <sup>2</sup> ), 第2収蔵庫 (92m <sup>2</sup> )
3	学芸室 (91m <sup>2</sup> ), 図書資料室 (55m <sup>2</sup> ), 研究室 (14m <sup>2</sup> ), 二次資料室 (17m <sup>2</sup> ) 暗室 (12m <sup>2</sup> ), 第3収蔵庫 (119m <sup>2</sup> )

#### ・入館料（常設展）

	個人	団体
一般	300円	240円
高・大学生	200	160
小・中学生	100	80
○団体 20名以上		
○免除者（常設展）		
・65歳以上の人		
・身体障害者手帳、療育手帳又は精神障害者保健福祉手帳を有する人とその介護者1名		
・市内の小・中学生で、学習活動として引率者のもとに団体で入館する場合（引率者を含む。）		

#### ・施設等の使用料

	単位	金額
講堂	9時～12時	2,670円
	13時～17時	3,600
	9時～17時	6,170
映像装置類	1台1回につき	1,540
映写機（スライド）	1台1回につき	460
拡声装置	1台1回につき	460
音声ガイド機器	1台1回につき	200



## ウ 事業内容

- ・美術品，考古資料及びその他資料の収集，保管及び展示
- ・美術館資料に関する調査・研究
- ・オリエントの歴史や文化に関する講演会，講座，研究会等の開催
- ・市民の教育，学術及び文化の向上に寄与するために必要な業務等

## エ 館蔵品（平成26年3月31日現在）

品名	数量（点）
土器	211
土器片	125
土製品	190
石器	601
石器製品	347
彫刻	106
モザイク	16
印章・護符	438
陶器・ファイーンズ	372
ガラス	519
金銀器	21
青銅器	161
コイン	501
装身具	93
染織	60
絵画・書	22
小品	177
寄託品	986
総点数	4,946

館蔵品は，紀元前数万年から紀元後19世紀までのオリエント（現在のイラン・イラク・シリアおよびその周辺）地域から出土した考古資料及び美術工芸品で，人類最古の文明のあかしとして，また，東西文化交流のしるしとして，人類文明の過去，現在，未来を考える上で貴重な資料である。



（多彩鳥文鉢 イラン北東部 10-11世紀）

## オ 主な事業報告

	開催期間	入館者数
館蔵品展（常設展） 『すべての美はオリエントに通ず』	H25. 4. 1～6. 23, 11. 27～H26. 3. 31	5,881人
併設企画展（館蔵品展に併設の企画展） 『オリエントの神，精霊』 『イスラム陶器の美ーペルシアン・ブルー』 『古代オリエントのラピダリー』	特別展期間中を 除く通年	館蔵品展に 含む
特別展 『大英博物館の名宝・特別出展 古代ガラスー色彩の饗宴ー』	H25. 7. 6～9. 1	12,731人
特別展 『平山郁夫と古代メソポタミア文明展』	H25. 9. 14～11. 24	6,779人
平成25年度総入館者数		25,391人

		開催期間	聴講者・参加者数
教 育 普 及	特別講演会 『シリアの文化遺産と現在の危機下における文化遺産 保護活動』 講師 ユーセフ・カンジョ（シリア アレppo国立博物館長）	H25. 6. 15 他7回	計 388人
	美術館講座 『古代ガラス史研究の最新の成果』 講師 谷一 尚（当館学芸顧問）	H25. 7. 6 他11回	計 398人
	ジュニア・オリエン特教室 『モザイク画教室』講師 高橋宏江（美術教室主宰）	H25. 8. 19	23人
	ワークショップ 『色ガラスを使って作品をつくろう』 講師 尾崎 雅子（ガラス作家）	H25. 8. 19 計6回	計 91人
	チルドレン・ミート・アート・プログラム 『This is wonderful モール』 講師 高本 敦基（現代アート作家）	H25. 12. 23	計 19人
	ギャラリートーク 展示品に関する解説 ガラス作家 松島 巖 副主査学芸員 四角隆二 主任学芸員 須藤寛史	毎月第1・3土 曜を中心に 計18回	計 332人
	ギャラリーコンサート 『煌めくバロックの宴』	H25. 10. 11 他11回	計 1,040人
収集 保存	オリエン特美術品収集事業		
調査 研究	各分野専門研究者との共同資料調査と研究発表（SPring-8, 東京理科大, 早稲田大等）		
情報 活用	オリエン特的文化財情報活用活性化事業 収蔵品画像検索システムの構築と展覧会特設サイト, ブログの運用		
維持 管理	展示ケース改修		

#### 4 人権が尊重される明るい社会の実現

##### (1) 人権が尊重される教育の推進

###### ア 学校教育

研修会名	担当課	日時	*対象 ○内容
生徒指導担当者説明会	指導課	4月21日(月) 3月下旬	*小・中学校生徒指導担当 ○説明
生徒指導担当者研修会	指導課	7月下旬 12月下旬	○説明, 講演 ○説明, 協議, 講演
新任生徒指導担当者研修会	指導課	5月23日(金)	*新任生徒指導担当者 ○説明
不登校担当者説明会	指導課	4月24日(木) 3月下旬	*小・中学校不登校担当者 ○説明
不登校担当者研修会	指導課	8月下旬	*小・中学校不登校担当者 ○説明, 協議, 講演
危機管理研修会	指導課 保育園・幼稚園課	4月25日(金) 8月下旬	*幼稚園, 小・中・高等学校危機管理担当者 ○説明, 協議, 講演 ○中央研修報告
いじめ問題研修講座	教育研究研修センター	8月18日(月)	*小・中・高等学校教職員 ○講義・演習
不登校問題研修講座【児童生徒理解と支援】	教育研究研修センター	7月23日(水)	*小・中・高等学校教職員 ○講義
不登校問題研修講座【専門機関との連携】	教育研究研修センター	8月20日(水)	*小・中・高等学校教職員 ○講義, 施設見学
スクールカウンセラー研修会	指導課	4月 3日(木) 8月	*スクールカウンセラー ○事例検討について等 ○説明, 協議
不登校児童生徒支援員研修会	指導課	4月23日(水) 8月	*不登校児童生徒支援員 ○説明, 講演, 協議 ○事例検討について等
特別支援教育コーディネーター研修講座	教育研究研修センター 保育園・幼稚園課	6月16日(月) 8月26日(火)	*幼稚園, 小・中学校の特別支援教育コーディネーター ○講義 ○演習
特別支援学級担当教員研修講座	教育研究研修センター	5月15日(木) 11月 4日(火) ※以下から1日選択 8月12日(火) 7月28日(月) 8月12日(火) 8月25日(月)	*小・中学校特別支援学級担任者, 通級指導担当者 ○講義 ○演習, 協議
特別支援学級新任担当教員研修講座	教育研究研修センター	5月 8日(木) 小・6月 4日(水) 中・6月 6日(金) 8月21日(木)	*小・中学校特別支援学級新任担当教員 ○講義 ○授業参観と協議 ○実践事例の紹介, 情報交換

研修会名	担当課	日時	*対象 ○内容
幼稚園特別支援教育研修講座	保育園・幼稚園課	8月21日(木)	*保育園, 幼稚園教員 ○講義, 協議
発達障害研修講座	教育研究研修センター	8月12日(火)	*小・中・高等学校教職員 ○講義
通常の学級における特別支援教育研修講座【小学校】	教育研究研修センター	8月5日(火)	*小学校教職員 ○実践発表 ○グループ演習・協議
通常の学級における特別支援教育研修講座【中学校】	教育研究研修センター	7月30日(水)	*中・高等学校教職員 ○講義 ○グループ演習・協議
知的障害基礎研修講座	教育研究研修センター	7月28日(月)	*小・中・高等学校教職員 ○講義・演習
自閉症・情緒障害基礎研修講座	教育研究研修センター	8月11日(月)	*小・中・高等学校教職員 ○講義・演習
個別の指導計画研修講座	教育研究研修センター 保育園・幼稚園課	8月25日(月)	*幼稚園, 小・中・高等学校教職員 ○講義・演習
男女平等教育研修講座	教育研究研修センター 保育園・幼稚園課	10月28日(火)	*幼稚園, 小・中学校男女平等教育 担当者 ○講義
男女共同参画社会研修講座	教育研究研修センター	7月22日(火)	*小・中・高等学校教職員 ○講義・演習
人権教育担当者研修講座	教育研究研修センター 保育園・幼稚園課	5月13日(火) 1月20日(火) ※以下から1日選択 7月29日(火) 8月6日(水) 8月8日(金) 8月21日(木)	*幼稚園, 小・中学校人権教育担当者 ○講義, 協議 ○演習 ○実践報告
生徒指導員配置校校長説明会	指導課	4月14日(月)	*生徒指導員配置校校長 ○説明
校長人権教育研修講座 園長人権教育研修講座	教育研究研修センター 保育園・幼稚園課	6月24日(火)	*幼稚園長, 小・中・高等学校長 ○講義 ○講演
生徒指導員説明会	指導課	4月4日(金)	*生徒指導員 ○説明
校内人権教育研修会 園内人権教育研修会	指導課 保育園・幼稚園課	4月～3月	*各幼稚園, 小・中学校教職員
中学校区人権教育研修会	指導課 保育園・幼稚園課	4月～3月	*各中学校区保育園, 幼稚園, 小・ 中学校教職員
人権教育実践研修講座	教育研究研修センター 保育園・幼稚園課	7月29日(火) 8月6日(水)	*幼稚園, 小・中・高等学校教職員 ○講義, 協議 ○演習
人権問題研修講座	教育研究研修センター 保育園・幼稚園課	8月8日(金) 8月21日(木)	*幼稚園, 小・中・高等学校教職員 ○講演 ○協議
人権教育推進指定事業	指導課	25～26年度 26～27年度	建部中学校区 吉備西幼稚園, 平福小学校, 福浜中学校

## イ 社会教育

研修会名	担当課	日時	*対象 ○内容
P T A 人権教育推進リーダー研修会	指導課 保育園・幼稚園課	5月23日(金)	* 幼稚園, 小・中学校の P T A 人権教育推進担当役員等 ○ 講義, 説明
P T A 人権教育実践研修講座	指導課 保育園・幼稚園課	6月27日(金) 7月 3日(木) 7月 4日(金)	* 幼稚園, 小・中・高等学校 P T A 会員 (希望参加) ○ 講義, 演習 注: 6月27日 (半日講座1回) 7月3・4日 (同一内容半日講座3回)
P T A 人権問題研修講座	指導課 保育園・幼稚園課	7月11日(金) 7月24日(木) 7月31日(木) 8月20日(水) 8月22日(金)	* 幼稚園, 小・中・高等学校 P T A 会員及び教職員 (希望参加) ○ 講義, 協議
P T A 人権教育研修会	指導課 保育園・幼稚園課	4月～3月	* 幼稚園, 小・中学校の P T A 会員
高齢者学習促進に関する講座	指導課	4月～3月	* 公民館高齢者講座受講生
各種学級講座	指導課	5月～3月	* おやこクラブ学級生等

## ウ 学校教育・社会教育合同

研修会名	担当課	日時	*対象 ○内容
啓発映画会	指導課 保育園・幼稚園課	8月28日(木)	* 幼稚園, 小・中・高等学校 P T A 会員及び教職員 (希望参加) ○ 啓発映画の上映

## (2) 人権啓発の推進

### ア 全市民的啓発

憲法週間「市民のつどい」	5月13日(火)	* 全市民
人権フェスティバル岡山	12月 7日(日)	* 全市民
人権のまちづくり塾	年間4回講座	* 全市民

### イ 地域啓発

暮らしと人権を考えるつどい	6月～3月	* 町内会・各種団体等
---------------	-------	-------------