

IV 資料編

1 学校教育

(1) 学校園関係資料

ア 岡山市内学校園一覧

【幼稚園】（市立65園，国立1園，私立13園）

園名	所在地	園長名	電話	設立年月
<市立>				
足守	北区足守1588番地1	小原 洋子	295-1660	明21. 2
伊島	北区いずみ町9番18号	岡野 展子	252-3682	大11. 4
中山	北区一宮638番地4	[認定こども園へ移行]		昭2. 9
今	北区今七丁目16番43号	石田 和子	241-6819	昭15. 3
馬屋下	北区大窪50番地1	高田 恵子	284-0409	昭27. 4
大元	北区大元上町9番18号	谷 尚子	243-5070	昭49. 4
野谷	北区栢谷1722番地	藤原 史子	294-3230	昭42. 4
加茂	北区加茂1104番地1	今村 恵子	287-5313	昭17. 4
御野	北区北方四丁目1番1号	川上 宏美	222-0075	昭2. 4
鯉山	北区吉備津1736番地5	藤井 多恵	287-5820	昭22. 10
三門	北区下伊福西町1番30号	高見美恵子	253-3770	昭42. 9
牧石	北区玉柏2094番地2	三宅千加子	228-2499	昭50. 4
大野	北区大安寺南町二丁目8番23号	三杉 景子	252-1770	昭27. 9
鹿田	北区大供表町16番10号	藤本 敬子	223-4943	昭3. 4
石井	北区富町二丁目9番30号	岡 しきぶ	252-4051	大15. 9
馬屋上	北区富吉2945番地7	[休	園]	昭34. 4
吉備西	北区撫川1243番地2	忠田 温子	293-0148	昭9. 4
岡南	北区七日市西町1番20号	齋藤 千重子	223-1051	昭8. 4
平津	北区檜津2232番地2	藤田 京子	284-0410	昭27. 4
吉備東	北区庭瀬210番地2	近藤 仁実	293-1094	明23. 2
桃丘	北区芳賀5112番地2	栗田久美子	284-7374	昭60. 4
陵南	北区東花尻266番地1	水内 裕子	293-4455	昭58. 4
御津	北区御津金川476番地	[認定こども園へ移行]		平16. 4
庄内	北区三手15番地1	山崎 順子	287-5305	昭37. 4
岡山中央	北区弓之町9番2号	山本 智子	223-9864	平15. 4
横井	北区横井上194番地	中川 久子	294-4249	昭41. 4
旭東	中区門田屋敷本町1番5号	小山 典久	272-1859	明24. 4
三勲	中区国富一丁目7番13号	原田 利枝	272-0526	大15. 4
旭操	中区倉富171番地2	松本 敦子	276-1347	昭55. 4
高島	中区国府市場131番地	小松原玲子	275-1163	大14. 5
竜之口	中区四御神266番地	奥山 淑子	279-4677	昭56. 4
幡多	中区高屋220番地3	安藤 明美	272-3460	大14. 5
旭竜	中区中島50番地1	延堂 雅弘	275-2493	昭54. 4
財田	中区長岡138番地2	水野 光恵	279-0274	大13. 4
宇野	中区原尾島一丁目7番11号	里 真佐子	272-1722	大13. 4
平井	中区平井三丁目927番地1	近藤百合恵	277-2124	昭49. 4
富山	中区福泊233番地	武田 直美	277-7709	大14. 7
操南	中区藤崎65番地5	熊岸 鏡子	277-7434	昭8. 4
操明	中区藤崎721番地3	成田 恭子	276-1682	平8. 4
可知	東区可知一丁目390番地	重松希代子	943-3542	大14. 4

西大寺南 開成 太伯 古都 角山	東区金岡西町435番地1 東区金田1521番地1 東区神崎町26番地 東区古都宿453番地1 東区才崎360番地1	馬場 昭夫 山内 隆彦 〔認定こども園へ移行〕 谷本 洋子 吉信 雅庸	942-3231 948-2008 279-1405 297-4344	昭12. 4 昭12. 4 大14. 5 昭28. 4 昭16. 4
西大寺 豊 芥子山 大宮 幸島	東区西大寺上一丁目19番23号 東区西大寺川口279番地 東区西大寺松崎144番地1 東区下阿知891番地 東区水門町558番地1	青木 博子 小合 武志 有森 美子 〔休 園〕 石原 英司	942-4376 942-3262 943-7480 946-8629	明44. 8 昭28. 4 昭55. 4 昭23. 11 大15. 4
御休 千種 江西 雄神 朝日	東区西祖187番地1 東区瀬戸町鍛冶屋178番地1 東区瀬戸町下286番地1 東区富崎671番地 東区西片岡671番地1	重松 恵子 滝澤 一恵 中山 浩子 三宅 基嗣 〔休 園〕	297-4329 953-1345 952-1320 942-2779	昭18. 4 昭 6. 4 昭41. 4 大12. 1 大15. 4
浮田 平島 政田 甲浦 芳田	東区沼1189番地2 東区東平島1269番地3 東区政津961番地19 南区飽浦322番地 南区泉田411番地	安藤 政子 矢野 麻里 井上 喜雄 大塚 仁 生田 人美	297-2071 297-4314 948-2049 267-3593 241-0892	昭22. 9 昭26. 4 大13. 4 昭41. 4 昭 9. 2
浦安 灘崎 小串 福田 平福	南区浦安本町204番地3 南区片岡188番地 南区小串3489番地 南区古新田1190番地1 南区平福二丁目4番7号	戸田 人美 〔認定こども園へ移行〕 〔休 園〕 三宅 一恵 尾崎 尚子	262-0259 282-2840 264-2463	昭31. 4 平19. 4 昭 5. 4 昭28. 4 昭53. 4
福浜 芳泉 芳明 妹尾	南区福富東二丁目1番1号 南区芳泉三丁目2番5号 南区万倍98番地 南区箕島1024番地2	藤村 信子 田部 永子 六車 千恵 片岡 真理	262-1621 263-1768 241-8821 281-2010	昭28. 10 昭53. 4 昭58. 4 昭51. 4
<国立> 岡山大学 教育学部附属	中区東山二丁目9番20号	梶谷 信之	272-0260	
<私立> 岡山聖園 岡山聖園マリア 内山下 あけぼの つしま	北区清輝橋三丁目8番26号 北区天神町6番34号 北区丸の内二丁目6番5号 南区築港栄町23番地32 北区津島南一丁目3番9号	日暮 操 日暮 操 河原 智美 由良 眞言 光岡美恵子	232-1771 223-6447 222-5675 262-1309 252-0171	
ノートルダム清心 女子大学附属 第一ひかり 第三ひかり 山陽学園 短期大学附属 中仙道	北区伊福町二丁目16番9号 南区築港新町二丁目17番10号 南区浦安本町33番地 中区平井一丁目13番69号 北区中仙道二丁目10番17号	大谷 文彦 永倉 正嗣 永倉 正嗣 濱田 栄夫 虫明 安子	253-4780 262-2602 263-7492 273-7247 241-5558	

朝日塾 のぞみバレークラブ 御南	南区万倍30番地20 東区上道北方590番地 北区今保247番地1	岡崎多美子 後藤尚美 虫明安子	243-4111 279-9850 805-2588	
------------------------	---	-----------------------	----------------------------------	--

【小学校】（市立91校[うち分校2]，国立1校，私立3校）

学校名	所在地	校長名	電話	設立年月
＜市立＞				
足守	北区足守789番地	高見昭好	295-0058	明6.2
伊島	北区伊島町一丁目6番6号	青山順子	252-2251	明7.9
中山	北区一宮702番地	徳永充生	284-0014	明8.8
御南	北区今保243番地3	國府島知子	243-2461	平6.4
蛭明	北区大井360番地	後藤緑	295-0142	平23.4
大元	北区大元上町9番43号	深井文雄	241-8562	昭48.4
野谷	北区栢谷259番地1	藤原史子	294-3609	明6.4
鯉山	北区吉備津1444番地	中尾一郎	287-3024	明6.4
岡南	北区岡南町二丁目4番5号	西森治行	225-3526	昭7.7
石井	北区寿町2番8号	後閑智美	252-5151	明28.4
三門	北区下伊福西町5番37号	小橋豊	252-2721	昭28.4
清輝	北区新道1番地	河本明	225-4875	明5.9
福渡	北区建部町川口1302番地	牧平芳明	722-2111	昭52.4
建部	北区建部町富沢366番地	劔持美和子	722-0073	明6.4
竹枝	北区建部町吉田1504番地	竹井誠	722-0818	明41.4
牧石	北区玉柏2108番地	三宅千加子	228-0036	明8.11
大野	北区大安寺南町二丁目8番36号	上岡弘明	252-1722	明27.7
鹿田	北区大供表町16番50号	奥山優	225-4646	明26.12
津島	北区津島本町19番1号	菅野和良	253-3250	昭46.4
加茂	北区津寺517番地	今村恵子	287-2077	明27.4
馬屋上	北区富吉2944番地2	沼野みどり	294-3602	明7.6
御野	北区中井町一丁目6番34号	太田昌孝	225-3675	明28.4
西	北区中仙道一丁目18番20号	吉田久夫	241-0936	昭34.4
平津	北区檜津738番地1	藤田京子	284-0010	明8.1
吉備	北区庭瀬256番地	有國肇	293-0002	明6.4
桃丘	北区芳賀5111番地22	岡浩一	284-7668	平2.4
陵南	北区東花尻241番地1	平坂正夫	292-0023	昭55.4
馬屋下	北区松尾105番地1	高田恵子	284-0407	明23.4
御津	北区御津宇垣1212番地	濱浩子	724-1721	平13.4
五城	北区御津新庄3055番地	岩崎明雄	724-0404	明36.1
御津南	北区御津野々口1616番地	小野敏弘	724-1131	昭45.4
庄内	北区三手336番地2	則武尚子	287-2014	明28.4
岡山中央	北区弓之町9番27号	能井俊二	234-7750	平17.4
横井	北区横井上178番地	安井正郎	294-2303	大4.5
旭東	中区門田屋敷本町1番17号	小山典久	272-5168	明5.9
旭操	中区倉富160番地	齋藤直樹	276-2371	昭54.4
高島	中区国府市場131番地	西岡清	275-0069	明5.9
竜之口	中区四御神266番地	佐々木康二	279-4675	昭56.4
幡多	中区高屋254番地	垣内志織	272-1776	明9.2
三勲	中区徳吉町一丁目1番21号	岡田英三	272-3141	大11.3

財田	中区長岡58番地2	服部 誠	279-0022	明 9.10
宇野	中区原尾島一丁目9番1号	藤井 肇	272-5281	明20. 9
平井	中区平井四丁目19番52号	近藤 博	277-7204	昭26. 4
富山	中区福泊233番地	佐藤 義則	277-7221	明15. 6
操南	中区藤崎45番地	梶元 達也	277-7127	明 6. 2
操明	中区藤崎721番地3	山本 孝治	276-0331	平 8. 4
旭竜	中区八幡8番地1	延堂 雅弘	275-0130	昭52. 4
可知	東区可知一丁目83番地2	渡邊 元也	942-3555	明 6. 4
西大寺南	東区金岡西町435番地1	馬場 昭夫	942-2074	明 9. 2
開成	東区金田1524番地	山内 隆彦	948-2042	明21. 5
大宮	東区上阿知967番地	小鉄 敏江	946-8403	明 6. 5
太伯	東区神崎町860番地	小林 巧	946-8062	明 6. 5
古都	東区古都宿453番地1	宮本由美子	279-0616	明 5. 8
角山	東区才崎389番地	吉信 雅庸	297-2378	明 7. 4
西大寺	東区西大寺上一丁目19番21号	有森 貢	942-2155	明22. 4
豊	東区西大寺川口130番地2	小合 武志	942-2800	明17. 7
芥子山	東区西大寺松崎97番地	小林 誠	943-8570	昭54. 4
城東台	東区城東台西三丁目6番3号	原田 康宏	208-6430	平12. 4
幸島	東区水門町571番地	石原 英司	946-8066	明 6. 9
御休	東区西祖179番地	重松 恵子	297-2031	明 6. 3
江西種	東区瀬戸町江尻1399番地2	河原 浩美	952-0033	明20. 9
千種神	東区瀬戸町鍛冶屋391番地	杼元 哲哉	953-0604	明20. 4
雄神日	東区富崎218番地	三宅 基嗣	942-3237	明23. 4
朝日田	東区西片岡83番地	西 弘子	947-0022	明 7. 9
浮田	東区沼1725番地	浅井 宏史	297-2017	明25.10
平島	東区東平島1293番地	古川 治郎	297-3037	明25. 9
政田	東区政津850番地	井上 喜雄	948-3406	明 5. 5
甲浦	南区飽浦250番地	大塚 仁	267-2306	明 6. 4
芳田	南区泉田408番地	土井 幸浩	241-6900	明29. 4
浦安	南区浦安本町95番地	高次 晴恵	264-7469	昭24. 3
灘崎	南区片岡1091番地	長瀬 尚樹	362-0052	明40. 4
迫川分校	南区迫川1094番地	”	362-0568	明45. 4
七区	南区北七区61番地3	池原 繁延	362-0171	昭42. 4
小串	南区小串3379番地	難波 祝子	269-2014	昭 6. 4
小福田	南区古新田1095番地	米倉 伸幸	282-1136	明 6. 3
妹尾	南区妹尾1353番地	林 仁志	282-1170	明 6. 3
曾根	南区曾根139番地2	鈴木 学	298-2006	明 6. 6
福島	南区立川町3番37号	福田 博雅	264-3151	昭27. 4
興除	南区中畦593番地	山本 佳生	298-2010	明 6. 4
南輝	南区南輝三丁目6番9号	高塚 憲治	263-5800	昭48. 4
東疇	南区東畦656番地2	服部由利子	282-0900	明 5. 8
彦崎	南区彦崎2642番地	薄 茂樹	362-1179	明 8. 3
平福	南区平福一丁目7番1号	西岡 里江	263-7621	昭50. 4
福浜	南区福富東一丁目1番1号	青木 将	262-0145	明26.10
第一藤田	南区藤田349番地	荻野 克己	296-2877	明45. 4

第二藤田	南区藤田595番地	谷藤 泰臣	296-3129	明45. 4
第三藤田	南区藤田1757番地	矢吹 憲策	296-2479	昭28. 1
芳 泉	南区芳泉三丁目2番3号	坂根 清貴	264-6706	昭53. 4
ひばり分校	南区泉田四丁目8番10号	”	265-1230	平 2. 4
芳 明	南区万倍1番地	赤堀 裕嗣	241-4005	昭57. 4
箕 島	南区箕島2384番地	濱本 豊	282-0279	明 6. 3
<国立> 岡山大学 教育学部附属	中区東山二丁目13番80号	河田 哲典	272-0511	
<私立> ノートルダム清心 女子大学附属	北区伊福町二丁目16番9号	服部 和也	252-1486	
朝日塾	北区吉宗856番地	斉藤 輝三	294-5400	
就実	中区東川原一丁目6番1号	森 熊男	271-8328	

【中学校】（市立38校，国立1校，県立1校，私立5校）

学校名	所在地	校長名	電話	設立年月
<市立>				
足 守	北区大井360番地	藤原 孝憲	295-0250	昭38. 4
岡 輝	北区岡町12番17号	片山安基夫	224-0358	昭22. 4
中 山	北区辛川市場159番地	濱本 琢也	284-0038	昭22. 4
石 井	北区下伊福上町10番9号	小林 洋	252-1165	昭22. 4
高 松	北区高松原古才30番地	藤井 禎介	287-2052	昭22. 4
建 部	北区建部町建部上734番地	津島 正治	722-0517	昭45. 4
御 南	北区田中581番地	小野 恭弘	241-3357	昭22. 4
京 山	北区津島京町一丁目7番1号	草加 充康	254-2797	昭49. 4
岡 北	北区津島東一丁目1番1号	難波 玲子	252-3256	昭22. 4
吉 備	北区庭瀬103番地	吉田万里子	293-0003	昭22. 4
岡山中央	北区蕃山町6番10号	橋本 拓治	225-0151	平11. 4
桑 田	北区東島田町二丁目3番35号	山崎 克磨	224-5836	昭22. 4
御 津	北区御津宇垣1227番地	前田 潔	724-0541	昭33. 9
岡山後楽館	北区南方一丁目3番15号	浅川 弘美	226-7100	平11. 4
香 和	北区吉宗590番地	佐伯 清	294-2009	昭22. 4
竜 操	中区赤田188番地1	堀井 博司	272-9696	昭46. 4
操 山	中区国富三丁目11番1号	藤島 文雄	272-2248	昭22. 4
高 島	中区賞田190番地1	桑本 祐介	275-2882	昭56. 4
緑ヶ丘	中区平井二丁目2572番地	難波 邦彦	272-5025	平21. 4
操 南	中区藤崎130番地2	正保 雄策	277-7281	昭22. 4
東 山	中区御幸町13番3号	阿部 哲哉	272-2168	昭22. 4
富 山	中区海吉1462番地5	江口 峰男	277-2812	昭61. 4
旭 東	東区大多羅町276番地	山下 道德	942-2644	昭22. 4
上 南	東区金田722番地	東田 幸治	948-3403	昭22. 4
山 南	東区北幸田509番地1	下村 和男	946-8102	昭22. 4
西大寺	東区西大寺上一丁目20番60号	梶原 敏	942-3818	昭22. 4
瀬 戸	東区瀬戸町瀬戸444番地	河合 賢一	952-0027	昭22. 4
上 道	東区南古都714番地	藤井 隆	297-2004	昭22. 4
光南台	南区飽浦390番地	人見 純男	267-2046	昭22. 4

灘 崎	南区片岡 7 7 0 番地	原田 真一	362-0073	昭22. 4
妹 尾	南区妹尾 1 2 1 2 番地	延原まどか	282-1144	昭22. 4
福 南	南区築港ひかり町10番35号	大月 康嗣	264-5490	昭52. 4
芳 田	南区当新田 4 6 8 番地 1	馬場 善久	241-0533	昭59. 4
興 除	南区中畦 5 8 9 番地 4	嘉原 典彦	298-2034	昭22. 4
藤 田	南区藤田 4 0 0 番地	池葉須智之	296-2126	昭22. 4
芳 泉	南区芳泉三丁目 2 番 1 号	正本 巧也	264-9081	昭55. 4
福 浜	南区三浜町二丁目 3 番 2 6 号	三上政誉志	262-1178	昭22. 4
福 田	南区山田 5 4 4 番地 3	福島 治子	282-0370	昭23. 4
<国立> 岡山大学 教育学部附属	中区東山二丁目13番80号	平井 安久	272-0202	
<県立> 岡山操山	中区浜 4 1 2 番地	松沢 克彦	272-9836	
<私立> 山陽女子 就 実 岡 山 岡山理科大学附属 岡山学芸館清秀	中区門田屋敷二丁目2番16号 北区弓之町 1 4 番 2 3 号 南区箕島 1 5 0 0 番地 北区理大町 1 番 1 号 東区西大寺上一丁目19番19号	塩山 啓子 竹内 美保 鷹家 秀史 河村 定彦 森 健太郎	272-1181 225-1326 282-6336 256-8517 942-3864	

【中等教育学校】（県立 1 校，私立 1 校）

学校名	所在地	校長名	電話	
<県立> 岡山大安寺	北区北長瀬本町 1 9 番 3 4 号	影山 勝己	255-5013	
<私立> 朝日塾	北区御津紙工 2 5 9 0 番地	軌保 学峰	726-0111	

【特別支援学校】（国立 1 校，県立 7 校）

学校名	所在地	校長名	電話	
<国立> 岡山大学教育学部 附属特別支援	中区平井三丁目 9 1 4 番地	橋ヶ谷佳正	277-7431	
<県立> 岡山盲 岡山聾 岡山支援 岡山西支援 岡山東支援 岡山南支援 岡山瀬戸高等	中区原尾島四丁目 1 6 番 5 3 号 中区土田 5 1 番地 北区祇園 8 6 6 番地 北区田中 5 7 9 番地 東区宍甘 1 0 1 8 番地 南区内尾 7 2 1 番 3 号 東区瀬戸町江尻 1 3 2 6 番地	竹村 英一 岡本 由美 篠田 千枝 岡田 修二 黒山 靖弘 森本 克美 加藤 律子	272-3165 279-2127 275-1010 243-4535 279-3020 298-1090 952-5633	

【高等学校】（市立 1 校，県立 1 6 校，私立 9 校）

学校名	所在地	校長名	電話	設立年月
<市立> 岡山後楽館	北区南方一丁目 3 番 1 5 号	上林 栄一	226-7100	平11. 4
<県立> 岡山朝日	中区古京町二丁目 2 番 2 1 号	田中 広矛	272-1271	

岡山操山	中区浜412番地	松沢 克彦	272-1241	
岡山芳泉	南区芳泉三丁目1番1号	豊岡 秀明	264-2801	
岡山一宮	北区檜津221番地	赤木 隆	284-2241	
岡山城東	中区下110番地	浅沼 淳	279-2005	
西大寺	東区西大寺上二丁目1番17号	三善 真	942-4150	
岡山工業	北区伊福町四丁目3番92号	高柳 克彦	252-5231	
東岡山工業	中区土田290番地1	難波 宏明	279-0565	
岡山東商業	中区東山三丁目1番6号	吉田 信	272-1237	
岡山南	北区奥田二丁目4番7号	上田 康信	224-2226	
興陽	南区藤田1500番地	安東 厚生	296-2268	
鳥城(定)	北区伊島町三丁目1番1号	赤松 敏之	251-9755	
高松農業	北区高松原古才336番地2	安井 盛	287-3711	
岡山御津	北区御津金川940番地	神田 亮一	724-0831	
瀬戸	東区瀬戸町光明谷316番地1	乙部 憲彦	952-1031	
瀬戸南	東区瀬戸町沖88番地	山根 康史	952-0831	
<私立>				
関西	北区西崎本町16番1号	砂川 芳毅	252-5121	
岡山商科大学附属	北区南方五丁目2番45号	内田 太	252-3407	
山陽女子	中区門田屋敷二丁目2番16号	塩山 啓子	272-1181	
就実	北区弓之町14番23号	竹内 美保	225-1326	
創志学園	北区下伊福西町7番38号	谷川 安弘	252-2101	
明誠学院	北区津島西坂三丁目5番1号	笠見 武男	252-5247	
岡山理科大学附属	北区理大町1番1号	宮垣 嘉也	256-8511	
岡山学芸館	東区西大寺上一丁目19番19号	森 健太郎	942-3864	
岡山	南区箕島1500番地	鷹家 秀史	282-6336	

【大学・短期大学】（国立1校，私立10校）

学校名	所在地	学長名	電話
<国立>			
岡山大学	北区津島中一丁目1番1号	森田 潔	252-1111
<私立>			
ノートルダム清心女子大学	北区伊福町二丁目16番9号	高木 孝子	252-1155
岡山商科大学	北区津島京町二丁目10番1号	井尻 昭夫	252-0642
岡山理科大学	北区理大町1番1号	波田 善夫	252-3161
就実大学	中区西川原一丁目6番1号	片岡 洋行	271-8111
山陽学園大学	中区平井一丁目14番1号	實成 文彦	272-6254
中国学園大学	北区庭瀬83番地	松畑 熙一	293-1100
環太平洋大学	東区瀬戸町観音寺721番地	中原 忠男	908-0200
就実短期大学	中区西川原一丁目6番1号	片岡 洋行	271-8111
山陽学園短期大学	中区平井一丁目14番1号	實成 文彦	272-6254
中国短期大学	北区庭瀬83番地	松畑 熙一	293-1100

イ 幼児・児童・生徒・教職員数

幼稚園（65園）

※3歳児は募集園のみ記載

※○数字は4歳児と5歳児の複式学級

	幼稚園名	幼 児 数								教員数						職員数 用務員	
		3歳児		4歳児		5歳児		計	総組数	園長		副園長	主任	教諭	臨教補		計※兼務園長は除く
		人数	組数	人数	組数	人数	組数			本務	兼務						
								人数	組数			人数	組数	人数	組数		
1	足守			19	1	12	1	31	2	1			1	1		3	1
2	伊島			56	2	65	2	121	4	1			1	3		5	1
3	今			69	3	61	2	130	5	1			1	4		6	
4	馬屋下			6		8	①	14	1		1		1	1		2	1
5	大元			83	3	65	2	148	5	1			1	4		6	
6	野谷			6	1	15	1	21	2		1		1	1	1	3	1
7	加茂			17	1	20	1	37	2		1		1	2		3	1
8	御野	20	1	26	1	22	1	68	3	1			1	3		5	1
9	鯉山	20	1	12	1	15	1	47	3	1			1	2		4	1
10	三門	20	1	22	1	18	1	60	3	1			1	2		4	1
11	牧石			15	1	16	1	31	2		1		1	1	1	3	1
12	大野			28	1	30	1	58	2	1			1	1		3	1
13	鹿田	20	1	59	2	53	2	132	5	1			1	3	1	6	
14	石井			11	1	7	1	18	2	1			1	4	1	7	1
15	馬屋上							0	0								
16	吉備西	20	1	33	2	30	1	83	4	1			1	2	1	5	1
17	岡南			19	1	16	1	35	2		1	1	1	1		3	1
18	平津			13	1	12	1	25	2		1		1	1	1	3	1
19	吉備東	40	2	73	3	75	3	188	8	1			1	6	1	9	1
20	桃丘	17	1	17	1	15	1	49	3	1			1	2		4	1
21	陵南			60	2	72	3	132	5	1			1	3	1	6	
22	庄内			27	1	38	2	65	3	1			1	2		4	1
23	岡山中央			18	1	22	1	40	2	1			1	1		3	1
24	横井			39	2	52	2	91	4	1			1	2	1	5	1
25	旭東			5		5	①	10	1		1		1		1	2	1
26	三勲	20	1	33	2	45	2	98	5	1			1	3	1	6	1
27	旭操			28	1	29	1	57	2	1			1	1		3	1
28	高島	40	2	76	3	77	3	193	8	1			1	6	1	9	1
29	竜之口			28	1	45	2	73	3	1			1	2		4	1
30	幡多			59	2	75	3	134	5	1			1	3	1	6	1
31	旭竜			8	1	12	1	20	2		1		1	1	1	3	1
32	財田			25	1	27	1	52	2	1			1	1		3	1
33	宇野			53	2	46	2	99	4	1			1	3		5	
34	平井	20	1	43	2	46	2	109	5	1			1	3	1	6	1
35	富山			46	2	56	2	102	4	1			1	3		5	1

幼稚園名	幼 児 数								教員数							職員数 用務員	
	3歳児		4歳児		5歳児		計	総組数	園長		副園長	主任	教諭	臨教補	計※兼務園長は除く		
	人数	組数	人数	組数	人数	組数			本務	兼務							
							人数	組数			人数	組数					
36	操南	21	1	35	2	44	2	100	5	1			1	3	1	6	1
37	操明			45	2	44	2	89	4	1			1	3		5	1
38	可知	15	1	18	1	33	1	66	3	1			1	2		4	1
39	西大寺南			16	1	16	1	32	2		1		1	1	1	3	1
40	開成			13	1	4	1	17	2		1		1		2	3	1
41	古都	12	1	8	1	20	1	40	3	1			1	2		4	1
42	角山			3		2	①	5	1		1		1		1	2	1
43	西大寺	20	1	35	2	37	2	92	5	1			1	4	1	7	1
44	豊			19	1	11	1	30	2		1		1	1	1	3	1
45	芥子山			56	2	56	2	112	4	1			1	2	1	5	1
46	大宮							0	0								
47	幸島			9	1	11	1	20	2		1		1		2	3	1
48	御休			10	1	5	1	15	2		1		1	1	1	3	1
49	千種			8	1	14	1	22	2	1			1		1	3	1
50	江西			31	2	34	1	65	3	1			1	2		4	1
51	雄神			3		5	①	8	1		1		1		1	2	1
52	朝日							0	0								
53	浮田			20	1	12	1	32	2	1			1	1		3	1
54	平島	20	1	15	1	23	1	58	3	1			1	2		4	1
55	政田			15	1	12	1	27	2		1		1		2	3	1
56	甲浦			18	1	10	1	28	2		1		1	1	1	3	1
57	芳田			37	2	31	1	68	3	1			1	2		4	1
58	浦安			44	2	41	2	85	4	1			1	3		5	1
59	小串							0	0								
60	福田			45	2	55	2	100	4	1			1	2	1	5	1
61	平福			42	2	50	2	92	4	1			1	3		5	
62	福浜			36	2	48	2	84	4	1			1	3		5	1
63	芳泉			65	3	64	2	129	5	1			1	4		6	1
64	芳明			31	2	28	1	59	3	1			1	1	1	4	1
65	妹尾			58	2	62	2	120	4	1			1	3		5	1
	合計	325	17	1,867	89	1,974	90	4,166	196	44	17	1	61	124	33	263	55

小学校（89校2分校）

	学校名	児 童 数							計	特別児童 支援学級 (再掲)	学級数	特別学級 支援学級 (再掲)
		1学年	2学年	3学年	4学年	5学年	6学年					
1	足守	27	26	32	38	34	33	190	14	9	3	
2	伊島	139	135	139	131	121	146	811	36	32	8	
3	中山	100	121	78	116	124	104	643	42	24	6	
4	御南	154	129	143	140	130	151	847	23	28	3	
5	蛭明	21	18	20	8	23	18	108	5	8	2	
6	大元	199	197	191	170	172	191	1,120	31	37	5	
7	野谷	28	17	22	23	22	24	136	11	8	2	
8	鯉山	37	32	33	38	45	31	216	7	9	2	
9	岡南	76	70	77	69	76	65	433	30	18	5	
10	石井	72	60	57	63	49	61	362	20	15	3	
11	三門	48	37	38	38	42	28	231	16	11	3	
12	清輝	19	15	15	21	17	20	107	20	9	3	
13	福渡	9	11	12	7	9	10	58	3	7	1	
14	建部	20	19	19	23	30	17	128	6	7	1	
15	竹枝	7	5	8	4	4	5	33	3	6	2	
16	牧石	45	40	46	57	60	52	300	9	14	2	
17	大野	67	75	84	73	68	67	434	19	17	3	
18	鹿田	160	147	164	133	140	134	878	37	32	6	
19	津島	147	136	137	131	150	143	844	20	28	3	
20	加茂	42	43	48	32	41	32	238	8	12	2	
21	馬屋上	1	1	1	6	6	0	15	0	3	0	
22	御野	101	96	104	93	102	120	616	21	21	3	
23	西	200	217	216	209	214	211	1,267	29	40	4	
24	平津	32	32	34	34	40	52	224	6	9	2	
25	吉備	192	179	186	172	175	142	1,046	24	34	4	
26	桃丘	37	38	27	34	33	41	210	10	10	2	
27	陵南	150	156	147	127	138	147	865	34	30	5	
28	馬屋下	18	26	23	15	17	13	112	3	7	1	
29	御津	31	28	19	24	26	29	157	14	9	3	
30	五城	8	9	7	12	6	14	56	0	6	0	
31	御津南	23	23	23	22	20	25	136	11	8	2	
32	庄内	99	95	100	105	105	94	598	25	22	4	
33	岡山中央	150	176	146	125	164	127	888	57	34	10	
34	横井	158	150	166	146	143	165	928	24	32	4	
35	旭東	15	23	13	23	13	21	108	13	8	2	
36	旭操	75	83	92	60	85	92	487	13	19	2	
37	高島	160	174	170	149	168	149	970	46	35	7	
38	竜之口	96	88	114	90	104	91	583	27	23	5	
39	幡多	161	182	154	148	146	171	962	48	36	7	
40	三勲	102	99	98	102	92	89	582	32	22	4	
41	財田	80	100	91	76	85	79	511	26	20	4	
42	宇野	162	155	146	132	162	140	897	40	33	6	
43	平井	110	122	127	111	104	141	715	36	27	5	
44	富山	130	131	114	120	115	129	739	23	26	4	
45	操南	103	104	99	107	94	89	596	27	22	4	
46	操明	97	91	91	92	95	96	562	22	21	3	

※県費負担栄養職員の網掛けは栄養教諭

教 員 数								職 員 数								
校 長	副 校 長	教 頭	主 幹 教 諭	指 導 教 諭	教 諭 及 び 講 師	計	養 護 教 諭 ・ 養 護 助 教 諭	県費負担		市費負担					計	
								事 務 職 員	栄 養 職 員	栄 養 職 員	学 校 司 書	講 師 ・ 指 導 員	給 食 調 理 員	用 務 員		
1		1			10	12	1	1		1	1		2	1	6	1
1		2		1	38	42	1	2	1		1		3	1	8	2
1		1			28	30	1	1	1		1		3	1	7	3
1		2		2	31	36	1	2	1		1		3		7	4
1		1		1	9	12	1	1			1			1	3	5
1	1	1			42	45	2	2	1		1			1	5	6
1		1			9	11	1	1	1		1		1	1	5	7
1		1			10	12	1	1	1		1		2	1	6	8
1		1	1		24	27	1	1		1	1	1	2	1	7	9
1		1			22	24	1	1	1		1		3	1	7	10
1		1		1	14	17	1	1		1	1	1	2		6	11
1		1			12	14	1	1	1		1	1	2	1	7	12
1		1			7	9	1	1			1			1	3	13
1		1			8	10	1	1			1			1	3	14
1		1		1	5	8	1	1			1			1	3	15
1		1			16	18	1	1	1		1		2	1	6	16
1		1		1	20	23	1	1		1	1		2	1	6	17
1		2			38	41	2	2	1		1		3	1	8	18
1	1	1			34	37	1	2	1		1			1	5	19
1		1			14	16	1	1	1		1		2	1	6	20
1		1			3	5	1	1		1	1		1	1	5	21
1		1	1		25	28	1	1		1	1		4		7	22
1	1	1		1	47	51	2	2	1		1			1	5	23
1		1			10	12	1	1		1	1		2	1	6	24
1		2	1		39	43	2	2	1		1		4	1	9	25
1		1		1	13	16	1	1	1		1		2	1	6	26
1	1	1	1		33	37	2	2	1		1		3	1	8	27
1		1	1	1	6	10	1	1		1	1			1	4	28
1		1			10	12	1	1			1			1	3	29
1		1			6	8	1	1			1			1	3	30
1		1			9	11	1	1			1				2	31
1		1		1	26	29	1	1	1		1		3	1	7	32
1	1	1	1	1	39	44	2	2		1	1		3	1	8	33
1		2		1	36	40	2	2	1		1		4	1	9	34
1		1	1		11	14	1	1			1	1	1	1	5	35
1		1		1	21	24	1	1		1	1		2	1	6	36
1		2			40	43	2	2	1		1			1	5	37
1		1			26	28	1	1	1		1		3	1	7	38
1	1	1			41	44	2	2		1	1			1	5	39
1		1		1	26	29	1	1		1	1		3	1	7	40
1		1			26	28	1	2	1		1	1	3	1	9	41
1	1	1	1	1	37	42	2	2	1		1	1	3	1	9	42
1		1	1		31	34	1	1	1		1		3	1	7	43
1		1			30	32	1	1	1		1	1	3	1	8	44
1		1			25	27	1	1	1		1		3	1	7	45
1		1			26	28	1	1	1		1		3	1	7	46

小学校（2）

	学校名	児 童 数							特別児童 支援学級 (再掲)	学級数	特別学級 支援学級 (再掲)
		1学年	2学年	3学年	4学年	5学年	6学年	計			
47	旭 竜	31	24	23	30	24	35	167	7	8	2
48	可 知	66	89	78	99	89	90	511	18	19	3
49	西大寺南	42	31	47	28	44	30	222	10	12	3
50	開 成	20	24	17	18	25	22	126	5	8	2
51	大 宮	2	0	6	6	8	10	32	0	5	0
52	太 伯	28	27	37	33	37	27	189	6	9	2
53	古 都	35	33	39	44	41	43	235	8	11	2
54	角 山	8	5	8	3	9	7	40	0	4	0
55	西大寺	89	60	90	78	88	85	490	11	20	3
56	豊	39	42	40	39	42	40	242	10	11	2
57	芥子山	147	150	162	168	196	149	972	39	34	6
58	城東台	42	47	56	50	53	61	309	15	15	3
59	幸 島	14	16	18	16	17	15	96	2	7	1
60	御 休	30	27	15	31	25	33	161	5	8	2
61	江 西	99	96	95	95	93	109	587	42	24	6
62	千 種	27	21	30	25	22	23	148	0	6	0
63	雄 神	10	18	11	14	13	13	79	4	7	1
64	朝 日	8	10	7	9	14	10	58	0	6	0
65	浮 田	36	31	27	36	20	30	180	0	7	0
66	平 島	36	35	28	44	36	43	222	7	10	2
67	政 田	40	45	35	36	36	24	216	5	11	2
68	甲 浦	45	30	38	43	44	43	243	12	14	3
69	芳 田	93	94	93	96	86	112	574	27	22	4
70	浦 安	82	85	92	99	105	95	558	27	22	4
71	灘 崎	41	62	44	53	44	58	302	22	15	3
72	迫川分校	3	9	2	0	0	0	14	0	3	0
73	七 区	24	20	30	25	31	23	153	14	9	3
74	小 串	3	10	3	4	5	9	34	2	5	1
75	福 田	128	135	149	110	114	124	760	30	28	5
76	妹 尾	96	89	88	101	84	87	545	23	22	4
77	曾 根	23	28	21	26	31	27	156	6	7	1
78	福 島	64	59	70	68	56	63	380	21	15	3
79	興 除	38	27	24	31	36	35	191	13	9	3
80	南 輝	91	98	103	73	93	90	548	28	22	5
81	東 疇	87	60	70	57	70	96	440	22	17	3
82	彦 崎	39	63	59	63	63	60	347	17	15	3
83	平 福	83	101	96	109	106	109	604	24	23	4
84	福 浜	165	131	147	142	158	132	875	33	30	5
85	第一藤田	41	35	40	49	37	38	240	20	11	3
86	第二藤田	44	69	56	66	70	59	364	19	15	3
87	第三藤田	27	21	22	20	18	28	136	13	9	3
88	芳 泉	233	7	14	220	240	248	962	56	32	7
89	ひばり分校	0	265	240	0	0	0	505	0	14	0
90	芳 明	100	94	93	98	76	87	548	28	21	4
91	箕 島	48	35	35	37	29	33	217	10	9	2
	合 計	6,355	6,369	6,369	6,141	6,337	6,354	37,925	1,632	1,519	280

※県費負担栄養職員の網掛けは栄養教諭

教 員 数								職 員 数								
校 長	副 校 長	教 頭	主 幹 教 諭	指 導 教 諭	教 諭 及 び 講 師	計	養 護 教 諭 ・ 養 護 助 教 諭	県 費 負 担		市 費 負 担					計	
								事 務 職 員	栄 養 職 員	栄 養 職 員	学 校 司 書	講 師 ・ 指 導 員	給 食 調 理 員	用 務 員		
1		1			11	13	1	1		1	1		2	1	6	47
1		1	1		22	25	1	2		1	1		2	1	7	48
1		1			14	16	1	1	1		1				3	49
1		1			9	11	1	1		1	1				3	50
1		1			5	7	1	1		1	1		1	1	5	51
1		1			10	12	1	1		1	1		1	1	5	52
1		1		1	12	15	1	1		1	1		2	1	6	53
1		1			4	6	1	1			1				2	54
1		1	1		26	29	1	1		1	1	1	2	1	7	55
1		1			12	14	1	1		1	1		2	1	6	56
1	1	1			39	42	2	2		1	1			1	5	57
1		1	1		17	20	1	1			1		1	1	4	58
1		1			8	10	1	1	1		1			1	4	59
1		1			9	11	1	1			1		1	1	4	60
1		1			28	30	1	1			1			1	3	61
1		1			7	9	1	1			1			1	3	62
1		1			8	10	1	1	1		1		2	1	6	63
1		1			6	8	1	1		1	1		2	1	6	64
1		1			9	11	1	1			1		1	1	4	65
1		1			12	14	1	1		1	1		2	1	6	66
1		1		1	11	14	1	1		1	1		1	1	5	67
1		1			16	18	1	1			1			1	3	68
1		1			27	29	1	1	1		1		2	1	6	69
1		1		1	24	27	1	1	1		1		3	1	7	70
1		1			18	20	1	1			1				2	71
		1			2	3					1			1	2	72
1		1			11	13	1	1			1			1	3	73
1		1		1	4	7	1	1	1		1		1		4	74
1		2			31	34	1	2	1		1		3	1	8	75
1		1			25	27	1	1	1		1		3		6	76
1		1			8	10	1	1		1	1		2	1	6	77
1		1		1	19	22	1	1		1	1		2	1	6	78
1		1			11	13	1	1			1				2	79
1		1	1		26	29	1	1	1		1		3	1	7	80
1		1	1		19	22	1	1	1		1				3	81
1		1			17	19	1	1			1			1	3	82
1		1		1	25	28	1	1	1		1	1		1	5	83
1		2			36	39	2	2	1		1	1	4	1	10	84
1		1			13	15	1	1		1	1			1	4	85
1		1			18	20	1	1	1		1		2	1	6	86
1		1			10	12	1	1	1		1		2		5	87
1		1	1	1	35	39	1	1		1	1			1	4	88
	1				17	18	1	1		1	1			1	4	89
1		1	1	1	25	29	1	1	1		1		3	1	7	90
1		1			10	12	1	1			1			1	3	91
89	9	98	16	24	1,759	1,995	102	108	41	29	91	10	137	78	494	

中学校（38校）

	学校名	生徒数				特別支援学級 生徒数（再掲）	学級数	特別支援学級 数（再掲）
		1学年	2学年	3学年	計			
1	足守	42	47	62	151	7	8	2
2	岡輝	99	100	111	310	13	11	2
3	中山	210	179	194	583	12	19	2
4	石井	127	146	145	418	4	14	2
5	高松	158	171	170	499	10	16	2
6	建部	34	44	42	120	6	7	2
7	御南	294	306	280	880	15	29	3
8	京山	287	262	292	841	36	29	6
9	岡北	164	149	146	459	8	15	2
10	吉備	289	299	311	899	17	30	3
11	岡山中央	112	108	141	361	33	16	6
12	桑田	223	262	211	696	24	26	5
13	御津	61	75	76	212	14	9	3
14	岡山後楽館	73	77	73	223	0	6	0
15	香和	127	164	166	457	4	15	1
16	竜操	339	334	329	1,002	17	33	3
17	操山	207	191	197	595	27	22	4
18	高島	189	194	164	547	22	19	3
19	緑ヶ丘	5	14	18	37	0	3	0
20	操南	265	255	263	783	23	27	4
21	東山	121	121	118	360	13	12	3
22	富山	101	115	122	338	11	12	2
23	旭東	317	320	311	948	26	31	4
24	上南	58	55	49	162	2	7	1
25	山南	82	64	77	223	6	8	2
26	西大寺	183	196	200	579	19	20	3
27	瀬戸	124	138	123	385	13	13	3
28	上道	141	151	148	440	7	14	2
29	光南台	58	48	61	167	9	8	2
30	灘崎	124	138	154	416	13	15	2
31	妹尾	96	111	105	312	6	12	2
32	福南	154	166	168	488	17	16	3
33	芳田	196	151	178	525	8	18	2
34	興除	142	137	143	422	8	14	2
35	藤田	122	116	98	336	6	12	2
36	芳泉	329	309	301	939	38	32	5
37	福浜	254	262	273	789	17	26	3
38	福田	131	141	122	394	8	15	2
	合計	6,038	6,116	6,142	18,296	519	639	100

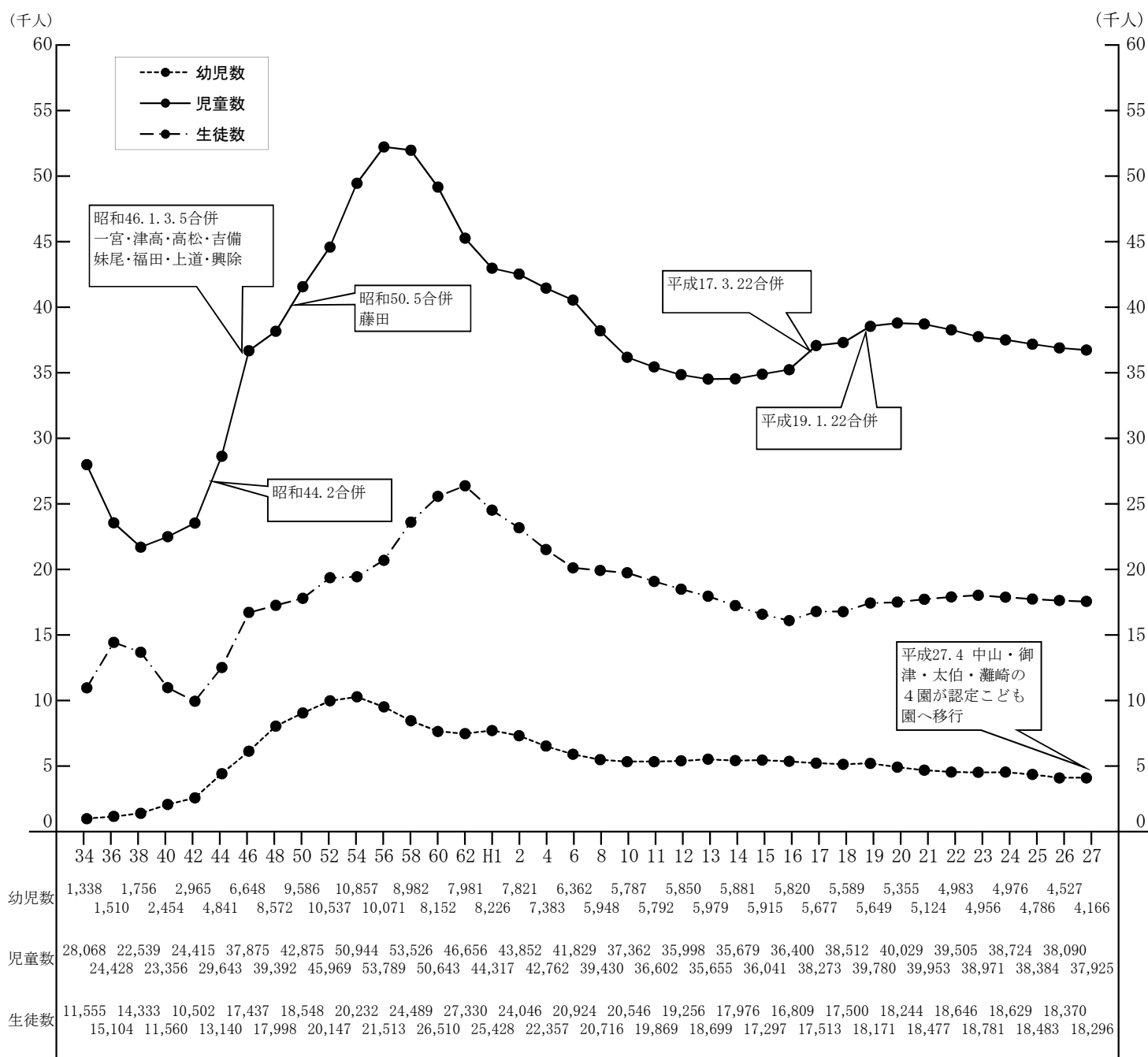
※県費負担栄養職員の網掛けは栄養教諭

教 員 数								職 員 数								
校 長	副 校 長	教 頭	主 幹 教 諭	指 導 教 諭	教 諭 及 び 講 師	計	養 護 教 諭 ・ 助 教 諭	県費負担		市費負担					計	
								事 務 職 員	栄 養 職 員	栄 養 職 員	学 校 司 書	講 師 ・ 指 導 員	給 食 調 理 員	用 務 員		
1		1			16	18	1	1			1			1	3	1
1		1			23	25	1	2			1	1	1	1	6	2
1		1			30	32	1	1		1	1			1	4	3
1		1	1		26	29	1	2		1	1	1			5	4
1		1			26	28	1	1	1		1			1	4	5
1		1			12	14	1	1	1		1			1	4	6
1	1	1	1	1	43	48	2	2	1		1			1	5	7
1	1	1	1	2	41	47	2	2	1		1			1	5	8
1		1		1	24	27	1	1	1		1			1	4	9
1	1	1			44	47	2	2	1		1			1	5	10
1		2		2	25	30	1	1	1		1				3	11
1	1	1			42	45	1	2	1		1			1	5	12
1		1		1	14	17	1	1			1				2	13
1		1			13	15	1	1			1			1	3	14
1		1			26	28	1	1		1	1			1	4	15
1	1	1	1		50	54	2	2	1		1	1		1	6	16
1		1			34	36	1	2			1	1		1	5	17
1		1	1	1	30	34	1	1	1		1			1	4	18
1					6	7	1								0	19
1	1	1	1		40	44	1	2	1		1			1	5	20
1		1	1	1	21	25	1	1			1	1	1	1	5	21
1		1	1	2	17	22	1	1	1		1				3	22
1		2	1	2	45	51	2	2	1		1			1	5	23
1		1		1	11	14	1	1			1			1	3	24
1		1			15	17	1	1	1		1			1	4	25
1		1		1	34	37	1	1	1		1	1			4	26
1		1			22	24	1	1	1		1			1	4	27
1		1		1	25	28	1	1			1	1		1	4	28
1		1			14	16	1	1		1	1			1	4	29
1		1	1		24	27	1	1			1			1	3	30
1		1	1		19	22	1	1	1		1				3	31
1		1	1	1	23	27	1	1		1	1			1	4	32
1		1			30	32	1	1	1		1	1		1	5	33
1		1			23	25	1	1			1			1	3	34
1		1	1	1	18	22	1	1	1		1				3	35
1	1	1	1	2	45	51	2	2	1		1			1	5	36
1	1	1	1	1	39	44	1	2		1	1	1		1	6	37
1		1			23	25	1	1		1	1			1	4	38
38	8	39	15	21	1,013	1,134	44	49	20	7	37	9	2	30	154	

高等学校（1校）

講師欄の（ ）は非常勤

校名	生徒・職員数 学科	生徒数	教職員数										
			市費										計
			校長	教頭	主幹教諭	教諭	講師	養護教諭・ 養護助教諭	実習教諭	事務	司書	用務員・ その他	
岡山後楽館	総合	474	1	1	1	34	3(26)	2	3	5	1	3	54(26)



ウ 長期欠席児童・生徒数

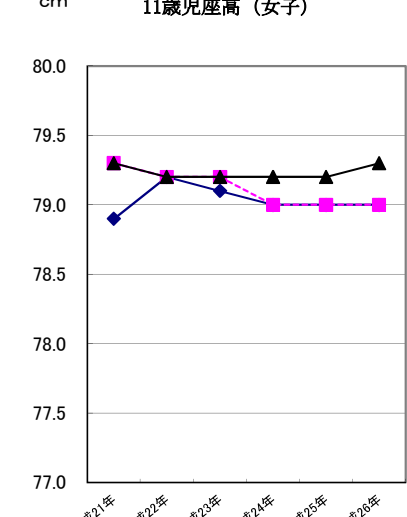
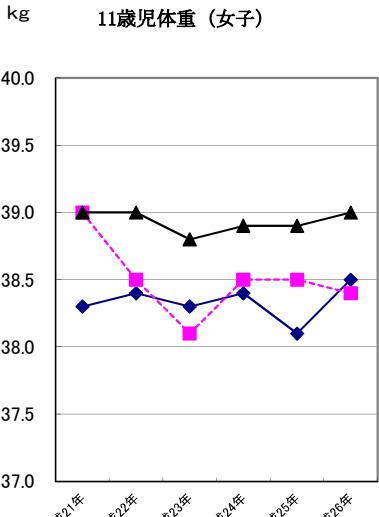
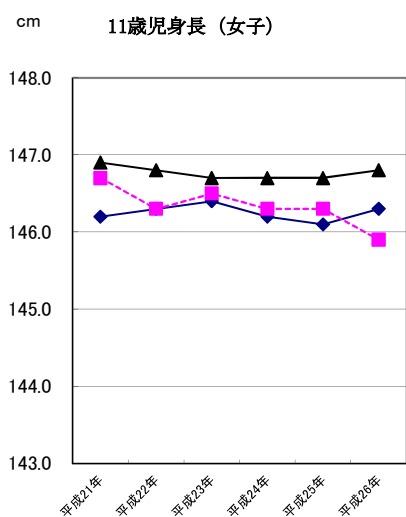
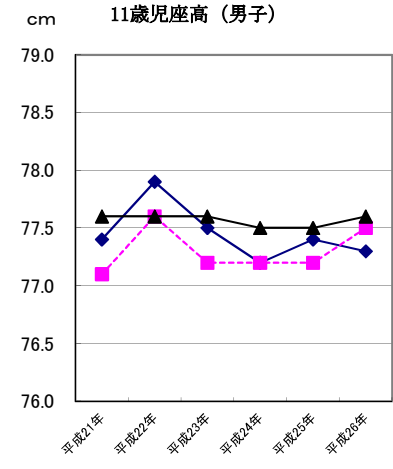
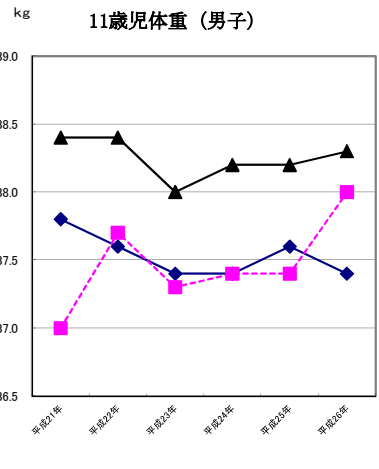
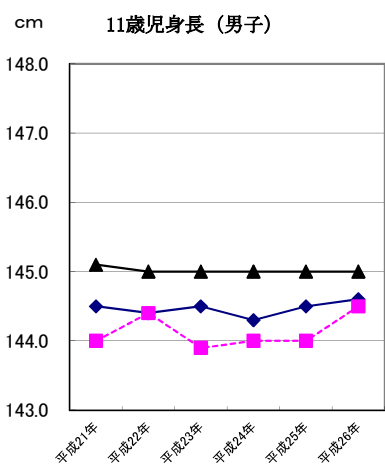
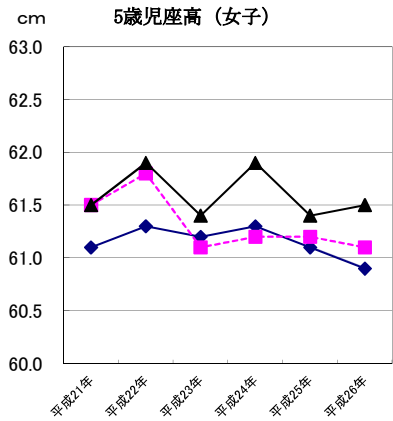
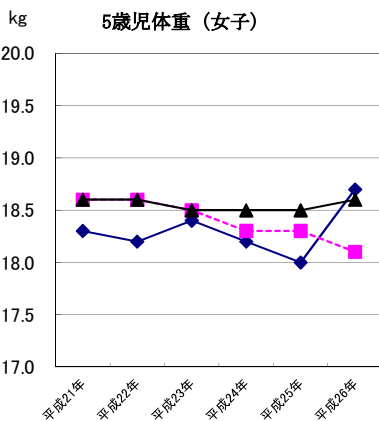
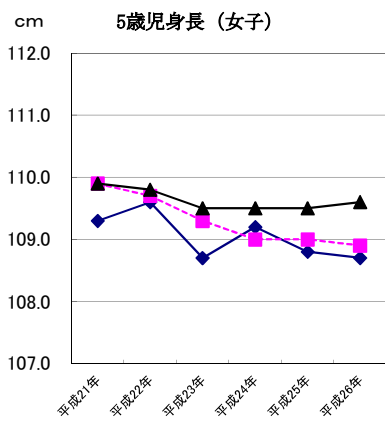
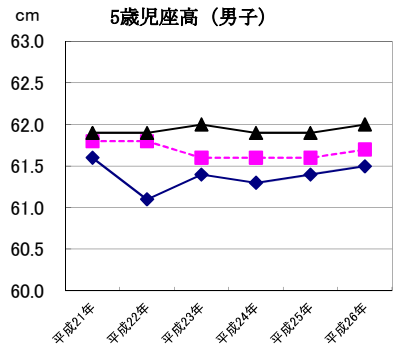
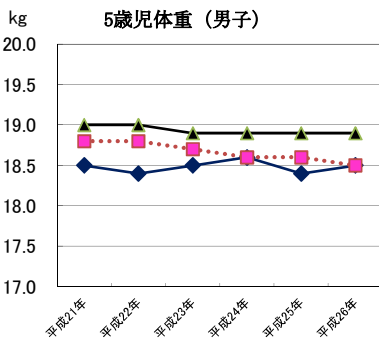
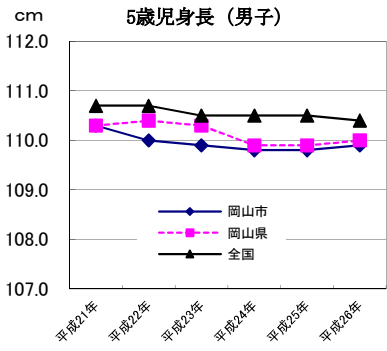
校別	年度	病気	不登校	経済的理由	その他	合計
小学校	24	228 (47.0%)	180 (37.1%)	0 (0.0%)	77 (15.9%)	485 (100.0%)
	25	235 (43.1%)	179 (32.8%)	0 (0.0%)	131 (24.0%)	545 (100.0%)
	26	247 (40.9%)	220 (36.4%)	0 (0.0%)	137 (22.7%)	604 (100.0%)
中学校	24	221 (26.7%)	524 (63.2%)	0 (0.0%)	84 (10.1%)	829 (100.0%)
	25	190 (21.7%)	565 (64.6%)	0 (0.0%)	120 (13.7%)	875 (100.0%)
	26	243 (28.4%)	503 (58.7%)	0 (0.0%)	111 (12.9%)	857 (100.0%)

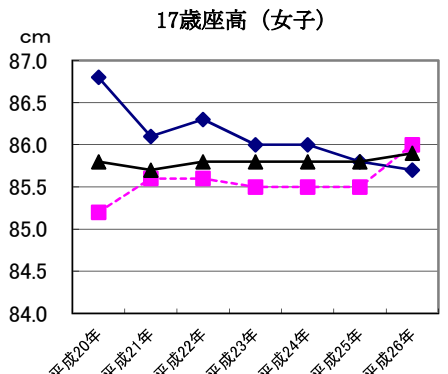
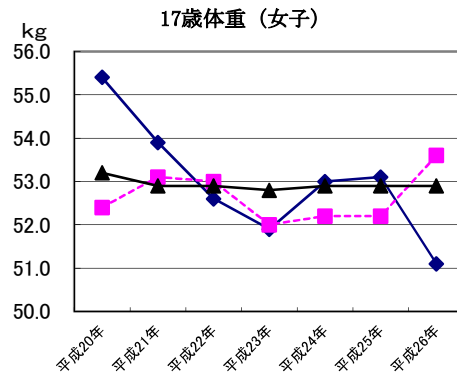
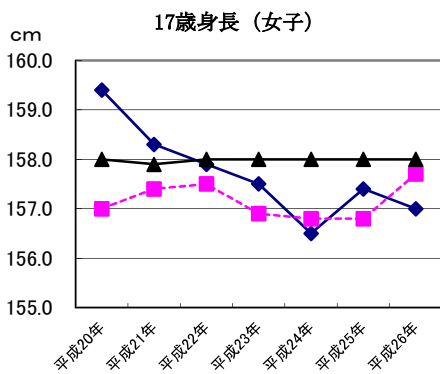
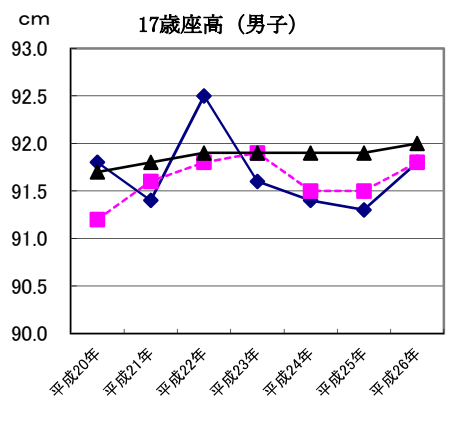
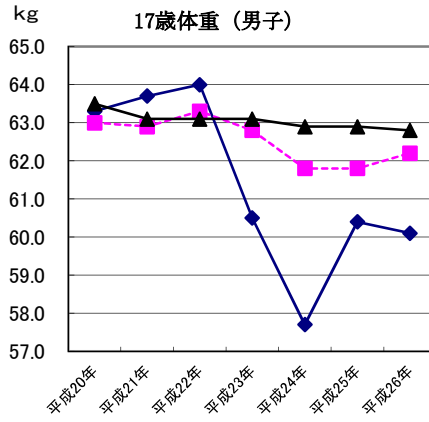
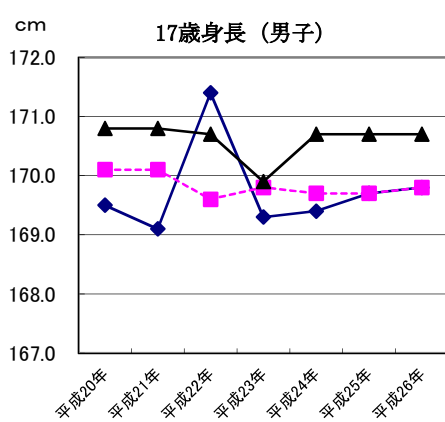
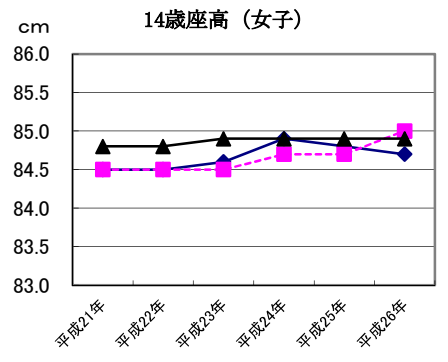
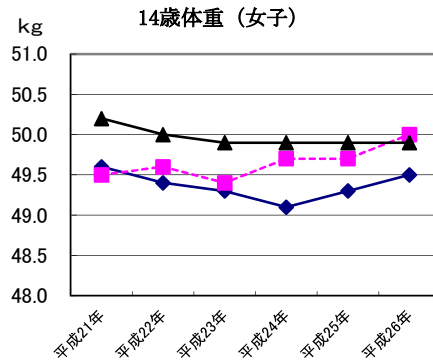
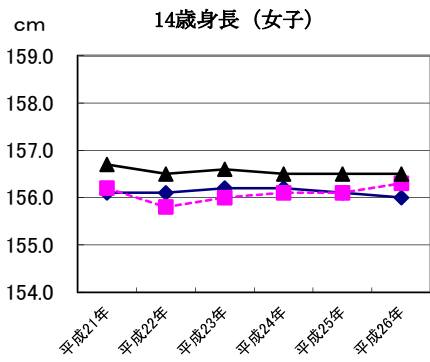
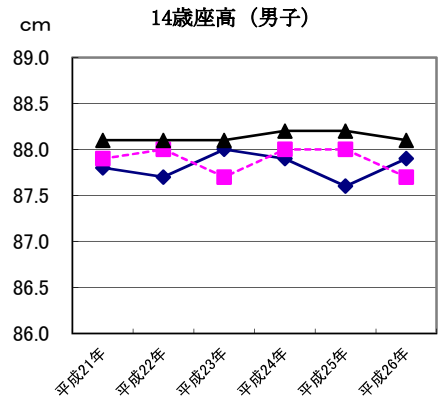
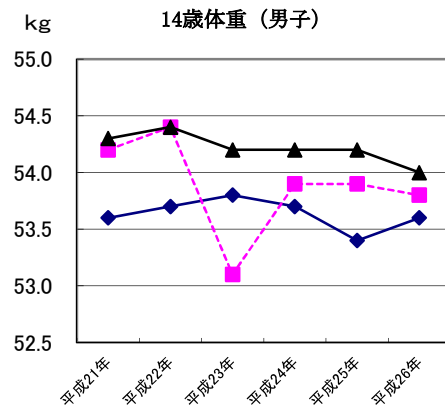
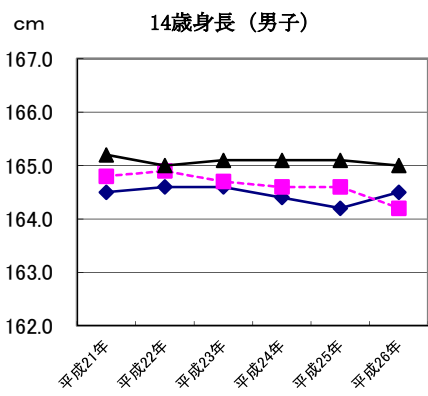
※この表の数値は、年間30日以上欠席した児童・生徒の人数である。

エ 卒業後の状況

				卒業生総数	就業者	進学者	無業その他(各種学校他)
中学校	平成25年 3月卒業	人数		6,280	10	6,159	111
		割合		(100.0%)	(0.1%)	(98.1%)	(1.8%)
	平成26年 3月卒業	人数		6,250	32	6,120	98
		割合		(100.0%)	(0.5%)	(97.9%)	(1.6%)
	平成27年 3月卒業	人数		6,122	31	6017	74
		割合		(100.0%)	(0.5%)	(98.3%)	(1.2%)
高等学校	平成25年 3月卒業	人数		142	16	61	65
		割合		(100.0%)	(11.2%)	(43.0%)	(45.8%)
	平成26年 3月卒業	人数		141	21	51	69
		割合		(100.0%)	(14.9%)	(36.2%)	(48.9%)
	平成27年 3月卒業	人数		144	17	44	83
		割合		(100.0%)	(11.8%)	(30.6%)	(57.6%)

オ 幼児・児童・生徒の体位変化(身長・体重・座高)





* 17歳については、市立高校1校のみの平均

	年度	性別	50m走(秒)			立ち幅跳び(cm)			ボール投げ(m)			合計得点の平均		
			市	県	国	市	県	国	市	県	国	市	県	国
小学 1年生 (6歳)	23	男	11.5	11.5	11.5	115.1	115.2	115.3	8.7	8.9	8.8	30.2	30.3	30.7
		女	12.0	11.8	11.9	105.3	105.9	106.8	5.8	5.6	5.8	29.3	29.9	30.3
	24	男	11.7	11.5	11.5	112.3	114.6	114.0	9.6	8.3	8.8	29.0	29.7	30.5
		女	12.0	11.8	11.8	103.2	106.8	106.4	5.6	5.7	5.8	28.3	29.4	30.5
	25	男	11.6	11.5	11.5	110.1	112.0	114.9	8.2	8.3	8.7	29.8	29.9	30.6
		女	12.0	12.0	11.8	102.0	104.0	107.4	6.1	5.4	5.7	29.7	28.7	30.3
26	男	11.7	11.6	*	110.2	113.7	*	8.0	8.3	*	28.9	29.8	*	
	女	12.0	11.9	*	102.0	106.4	*	6.1	6.1	*	29.7	30.5	*	
小学 2年生 (7歳)	23	男	10.7	10.7	10.7	126.9	127.5	126.8	13.0	12.8	13.1	37.1	37.5	38.1
		女	11.1	11.0	11.0	117.3	117.1	118.8	7.8	7.6	7.9	36.0	36.9	37.7
	24	男	10.7	10.7	10.6	126.2	126.3	125.5	12.2	11.9	12.3	36.6	36.3	37.7
		女	11.1	11.1	10.9	116.9	116.4	119.4	7.6	7.5	8.1	35.9	36.4	38.4
	25	男	10.7	10.7	10.6	125.7	126.6	126.2	11.8	12.2	12.4	37.1	37.2	37.9
		女	11.1	11.2	10.9	116.3	115.8	118.2	7.4	7.6	7.6	36.8	36.4	37.8
26	男	10.9	10.7	*	125.5	127.2	*	11.8	11.4	*	35.7	37.1	*	
	女	11.2	10.9	*	117.8	119.0	*	7.5	7.5	*	36.2	37.4	*	
小学 3年生 (8歳)	23	男	10.0	10.2	10.1	138.7	138.2	136.1	17.0	17.0	16.7	44.1	43.6	44.0
		女	10.5	10.4	10.4	129.0	128.8	127.2	10.5	10.2	9.9	42.7	43.1	43.9
	24	男	10.1	10.1	10.1	137.9	138.6	137.9	15.9	16.1	16.5	42.7	43.4	44.1
		女	10.5	10.4	10.4	128.0	129.4	129.4	9.4	9.9	9.9	41.8	42.9	44.2
	25	男	10.0	10.0	10.1	136.7	138.3	137.5	15.6	16.2	16.3	43.7	43.7	44.1
		女	10.5	10.5	10.5	127.9	125.9	129.3	9.5	9.7	9.7	43.1	42.9	44.0
26	男	10.2	10.2	*	135.9	137.7	*	15.6	15.4	*	42.2	42.2	*	
	女	10.6	10.5	*	127.3	129.2	*	9.4	9.4	*	42.3	42.4	*	
小学 4年生 (9歳)	23	男	9.7	9.5	9.6	145.4	148.5	147.1	20.9	21.1	21.5	49.4	50.6	50.7
		女	10.0	9.8	9.9	136.4	139.5	138.1	12.6	12.7	12.4	49.2	50.6	50.3
	24	男	9.6	9.5	9.6	146.6	146.9	145.6	20.0	20.6	20.4	49.1	50.1	49.9
		女	10.0	9.8	9.9	137.5	136.4	138.3	12.2	12.2	12.1	48.7	49.2	50.2
	25	男	9.7	9.6	9.7	146.3	144.6	144.7	19.5	19.3	20.3	49.5	49.0	49.6
		女	10.0	10.0	10.0	137.8	136.7	137.0	11.6	11.4	11.9	49.0	48.5	49.7
26	男	9.7	9.6	*	146.7	147.9	*	19.7	18.7	*	49.5	49.2	*	
	女	10.0	9.9	*	137.9	139.4	*	11.9	11.4	*	48.8	49.5	*	
小学 5年生 (10歳)	23	男	9.2	9.1	9.3	155.0	155.7	154.5	25.2	24.9	25.5	55.1	56.0	55.6
		女	9.6	9.5	9.5	147.3	148.1	146.2	15.2	15.2	14.8	55.3	56.6	56.1
	24	男	9.2	9.2	9.2	156.5	156.5	156.5	24.0	23.7	24.9	54.5	55.0	55.9
		女	9.6	9.5	9.6	148.5	148.7	146.8	14.4	15.2	14.6	55.2	55.7	55.5
	25	男	9.3	9.2	9.3	155.5	155.2	154.7	23.3	24.1	24.5	56.0	55.5	55.6
		女	9.6	9.6	9.6	147.3	143.4	146.5	14.1	13.5	14.4	56.3	54.1	56.3
26	男	9.3	9.3	*	155.9	154.1	*	23.3	22.7	*	54.8	55.0	*	
	女	9.6	9.5	*	147.4	146.5	*	13.8	13.8	*	55.0	55.9	*	
小学 6年生 (11歳)	23	男	8.8	8.9	8.9	165.7	167.0	164.6	29.8	29.2	29.7	61.0	61.8	61.0
		女	9.2	9.1	9.2	155.4	158.0	155.7	17.2	18.2	17.5	60.8	62.0	61.6
	24	男	8.7	8.8	8.8	166.1	167.0	165.1	28.1	28.2	29.6	61.0	60.9	61.9
		女	9.2	9.2	9.1	156.5	157.4	155.6	16.7	16.9	17.4	61.0	61.1	62.0
	25	男	8.9	8.9	8.9	165.0	160.6	163.7	27.7	27.9	28.4	62.0	60.3	60.6
		女	9.2	9.1	9.1	154.6	154.2	155.2	16.4	16.4	16.9	62.0	61.1	61.9
26	男	8.9	8.8	*	165.3	168.7	*	27.0	27.4	*	60.3	62.5	*	
	女	9.2	9.1	*	155.8	157.4	*	16.4	16.4	*	60.8	62.6	*	
中学 1年生 (12歳)	23	男	8.5	8.5	8.4	181.2	182.8	182.8	18.9	18.6	19.4	34.8	35.5	35.8
		女	9.0	9.0	9.0	166.0	166.7	166.6	12.4	12.3	12.6	45.3	44.7	45.8
	24	男	8.5	8.4	8.5	181.0	179.5	182.0	18.9	19.2	18.6	34.7	35.3	35.0
		女	9.0	9.0	9.1	163.2	166.2	164.3	12.2	12.8	11.9	44.2	45.9	43.9
	25	男	8.5	8.5	8.4	181.6	178.2	183.1	18.6	17.9	18.8	34.7	34.2	35.5
		女	9.0	8.9	9.0	164.0	163.6	165.5	12.2	12.0	12.2	44.2	44.1	45.0
26	男	8.5	8.4	*	181.0	180.0	*	18.3	18.4	*	34.3	35.2	*	
	女	9.0	8.9	*	164.5	167.3	*	12.0	11.9	*	43.6	45.5	*	
中学 2年生 (13歳)	23	男	7.9	7.9	7.8	197.0	200.1	201.2	21.6	22.2	22.1	43.2	44.3	44.6
		女	8.8	8.8	8.7	168.3	169.6	172.1	13.5	13.6	14.0	49.5	49.8	51.4
	24	男	7.9	7.8	7.9	196.9	200.7	199.3	21.5	22.8	21.5	43.4	44.9	43.9
		女	8.8	8.9	8.7	168.2	171.6	171.7	13.2	13.4	13.6	49.3	49.3	50.6
	25	男	7.9	7.8	7.9	195.1	198.3	200.1	21.9	22.1	21.9	43.0	44.3	44.2
		女	8.8	8.7	8.8	166.5	171.8	169.8	13.4	13.9	13.8	49.0	50.8	50.3
26	男	7.9	7.9	*	197.9	197.8	*	21.3	21.7	*	43.1	43.1	*	
	女	8.8	8.8	*	168.8	171.6	*	13.2	13.1	*	49.1	50.0	*	
中学 3年生 (14歳)	23	男	7.5	7.6	7.5	211.1	214.7	214.5	24.0	24.4	24.9	49.5	51.1	51.4
		女	8.8	8.8	8.7	169.6	173.3	175.4	14.0	14.4	15.0	50.9	52.0	53.9
	24	男	7.6	7.6	7.5	209.8	215.0	213.9	24.4	24.8	23.9	49.9	50.6	50.6
		女	8.8	8.8	8.7	171.5	172.7	173.9	14.3	14.9	14.3	52.3	52.7	52.7
	25	男	7.5	7.5	7.4	209.8	210.9	214.6	24.3	24.9	24.8	49.9	50.3	51.4
		女	8.8	8.7	8.6	169.4	170.8	174.0	14.0	14.6	14.7	50.9	52.3	53.2
26	男	7.5	7.5	*	209.6	213.5	*	24.1	24.5	*	49.6	51.4	*	
	女	8.8	8.8	*	169.6	170.5	*	14.0	14.1	*	51.4	51.7	*	

※持久走については、測定数が少ないため未集計

※ボール投げは、小学校「ソフトボール投げ」、中学校「ハンドボール投げ」で実施

(2) 学校園施設・設備

ア 施設の現況(平成27年5月1日)

【幼稚園】

園名	幼児数	園地面積 (㎡)				園舎面積 (㎡)		
		総面積	園児1人 当たり	うち運動 場面積	園児1人 当たり	総面積	うち一時 使用建物	園児1人 当たり
1 足守	31	2,801	90.4	1,597	51.5	459	0	14.8
2 伊島	121	3,227	26.7	900	7.4	1,548	0	12.8
中山								
3 今	130	3,464	26.6	1,326	10.2	1,457	0	11.2
4 馬屋下	14	2,765	197.5	925	66.1	474	0	33.9
5 大元	148	4,172	28.2	2,228	15.1	1,183	0	8.0
6 野谷	21	1,900	90.5	654	31.1	561	0	26.7
7 加茂	37	3,274	88.5	1,754	47.4	878	0	23.7
8 御野	68	2,858	42.0	1,435	21.1	1,497	0	22.0
9 鯉山	47	2,449	52.1	1,401	29.8	557	0	11.9
10 三門	60	4,693	78.2	1,225	20.4	1,322	0	22.0
11 牧石	31	2,931	94.5	1,830	59.0	546	0	17.6
12 大野	58	3,390	58.4	1,894	32.7	940	0	16.2
13 鹿田	132	1,572	11.9	520	3.9	1,086	0	8.2
14 石井	18	2,079	115.5	712	39.6	1,080	0	60.0
15 馬屋上	休園中	2,644	-	708	-	430	0	-
16 吉備西	83	3,172	38.2	1,218	14.7	848	0	10.2
17 岡南	35	3,841	109.7	1,020	29.1	740	0	21.1
18 平津	25	4,192	167.7	982	39.3	847	0	33.9
19 吉備東	188	3,959	21.1	1,686	9.0	1,273	0	6.8
20 桃丘	49	3,863	78.8	2,141	43.7	1,155	0	23.6
21 陵南	132	4,518	34.2	2,404	18.2	1,392	0	10.5
御津								
22 庄内	65	3,541	54.5	1,933	29.7	1,324	0	20.4
23 岡山中央	40	462	11.6	0	0.0	681	0	17.0
24 横井	91	2,719	29.9	1,556	17.1	1,162	0	12.8
25 旭東	10	2,668	266.8	1,171	117.1	905	0	90.5
26 三勲	98	2,717	27.7	956	9.8	1,084	0	11.1
27 旭操	57	3,135	55.0	1,795	31.5	1,344	0	23.6
28 高島	193	3,210	16.6	1,276	6.6	1,499	0	7.8
29 竜之口	73	3,546	48.6	1,585	21.7	1,191	0	16.3
30 幡多	134	4,314	32.2	1,812	13.5	1,395	0	10.4
31 旭竜	20	3,327	166.4	1,650	82.5	861	0	43.1
32 財田	52	3,495	67.2	2,124	40.8	958	0	18.4

園名	幼児数	園地面積 (m ²)				園舎面積 (m ²)			
		総面積	園児1人 当たり	うち運動 場面積	園児1人 当たり	総面積	うち一時 使用建物	園児1人 当たり	
33 宇野	99	3,519	35.5	2,235	22.6	1,067	0	10.8	
34 平井	109	4,929	45.2	3,593	33.0	1,149	0	10.5	
35 富山	102	2,701	26.5	1,260	12.4	1,111	0	10.9	
36 操南	100	3,877	38.8	2,457	24.6	964	0	9.6	
37 操明	89	1,946	21.9	0	0.0	1,263	0	14.2	
38 可知	66	4,074	61.7	1,630	24.7	1,374	0	20.8	
39 西大寺南	32	2,228	69.6	983	30.7	847	0	26.5	
40 開成	17	2,091	123.0	1,126	66.2	500	0	29.4	
太伯									
41 古都	40	2,109	52.7	543	13.6	780	0	19.5	
42 角山	5	3,437	687.4	1,889	377.8	473	0	94.6	
43 西大寺	92	4,658	50.6	1,898	20.6	1,225	0	13.3	
44 豊	30	3,335	111.2	2,133	71.1	450	0	15.0	
45 芥子山	112	3,821	34.1	1,825	16.3	1,443	0	12.9	
46 大宮	休園中	1,155	-	0		409	0	-	
47 幸島	20	2,167	108.4	630	31.5	568	0	28.4	
48 御休	15	2,230	148.7	1,012	67.5	445	0	29.7	
49 千種	22	2,298	104.5	1,100	50.0	606	0	27.5	
50 江西	65	6,739	103.7	2,475	38.1	836	0	12.9	
51 雄神	8	2,464	308.0	1,296	162.0	718	0	89.8	
52 朝日	休園中	3,141	-	1,820	-	430	0	-	
53 浮田	32	3,106	97.1	1,387	43.3	856	0	26.8	
54 平島	58	3,096	53.4	1,878	32.4	860	0	14.8	
55 政田	27	3,405	126.1	1,582	58.6	667	0	24.7	
56 甲浦	28	2,523	90.1	1,441	51.5	462	0	16.5	
57 芳田	68	3,674	54.0	1,859	27.3	1,794	0	26.4	
58 浦安	85	2,747	32.3	1,037	12.2	1,090	0	12.8	
灘崎									
59 小串	休園中	1,500	-	900	-	336	0	-	
60 福田	100	2,860	28.6	1,175	11.8	1,153	0	11.5	
61 平福	92	3,279	35.6	1,067	11.6	1,139	0	12.4	
62 福浜	84	3,294	39.2	1,674	19.9	1,276	0	15.2	
63 芳泉	129	3,885	30.1	1,657	12.8	1,805	0	14.0	
64 芳明	59	3,158	53.5	1,163	19.7	1,260	0	21.4	
65 妹尾	120	3,867	32.2	2,601	21.7	1,066	0	8.9	
合計	4,166	204,211	49.0	93,744	22.5	63,099	0	15.1	

【小学校】

校名	児童数 (人)	校地面積 (㎡)				建物面積 (㎡)			
		総面積	児童1人 当たり	うち運動 場面積	児童1人 当たり	総面積	児童1人 当たり	屋内体 操場	クラブ ハウス
1 足守	190	9,556	50.3	4,732	24.9	3,905	20.6	780	0
2 伊島	811	17,743	21.9	8,275	10.2	7,771	9.6	962	0
3 中山	643	19,355	30.1	9,064	14.1	8,126	12.6	935	0
4 御南	847	25,212	29.8	12,502	14.8	9,058	10.7	1,080	0
5 蛭明	108	9,213	85.3	6,059	56.1	3,002	27.8	466	0
6 大元	1,120	16,445	14.7	9,298	8.3	8,639	7.7	920	0
7 野谷	136	16,010	117.7	7,666	56.4	4,401	32.4	733	0
8 鯉山	216	15,334	71.0	8,864	41.0	3,587	16.6	740	0
9 岡南	433	17,080	39.4	9,372	21.6	7,664	17.7	1,109	0
10 石井	362	15,460	42.7	5,821	16.1	7,029	19.4	962	0
11 三門	231	16,704	72.3	8,757	37.9	6,907	29.9	966	0
12 清輝	107	17,083	159.7	7,120	66.5	5,968	55.8	926	0
13 福渡	58	18,369	316.7	10,217	176.2	3,653	63.0	712	0
14 建部	128	18,089	141.3	10,078	78.7	3,899	30.5	802	0
15 竹枝	33	10,672	323.4	4,539	137.5	2,086	63.2	776	0
16 牧石	300	13,627	45.4	7,442	24.8	5,932	19.8	860	0
17 大野	434	17,405	40.1	11,288	26.0	7,035	16.2	1,223	154
18 鹿田	878	18,700	21.3	8,442	9.6	6,992	8.0	1,182	0
19 津島	844	27,808	32.9	10,652	12.6	8,618	10.2	1,755	0
20 加茂	238	15,592	65.5	8,353	35.1	4,506	18.9	943	0
21 馬屋上	15	52,500	3500.0	5,881	392.1	2,980	198.7	623	0
22 御野	616	15,801	25.7	6,795	11.0	7,425	12.1	660	0
23 西 (※)	1,267	18,078	14.3	9,016	7.1	9,763	7.7	1,080	0
24 平津	224	16,615	74.2	10,629	47.5	4,526	20.2	760	0
25 吉備	1,046	18,867	18.0	11,535	11.0	8,825	8.4	1,119	234
26 桃丘	210	28,410	135.3	9,717	46.3	6,236	29.7	927	0
27 陵南	865	18,114	20.9	8,172	9.4	7,992	9.2	857	0
28 馬屋下	112	15,573	139.0	8,448	75.4	4,184	37.4	738	0
29 御津	157	33,984	216.5	21,677	138.1	4,615	29.4	1,083	0
30 五城	56	14,121	252.2	6,761	120.7	2,017	36.0	431	0
31 御津南	136	16,300	119.9	9,138	67.2	3,238	23.8	556	0
32 庄内	598	14,293	23.9	7,780	13.0	5,967	10.0	854	0
33 岡山中央	888	10,672	12.0	4,372	4.9	10,988	12.4	1,118	179
34 横井	928	24,852	26.8	12,447	13.4	8,254	8.9	917	0
35 旭東	108	10,825	100.2	4,898	45.4	6,178	57.2	899	0
36 旭操	487	19,630	40.3	10,865	22.3	7,163	14.7	864	0
37 高島	970	21,895	22.6	8,274	8.5	6,907	7.1	848	0
38 竜之口	583	19,428	33.3	9,128	15.7	6,711	11.5	878	0
39 幡多	962	22,202	23.1	8,813	9.2	8,680	9.0	1,235	0
40 三敷	582	14,067	24.2	4,529	7.8	6,890	11.8	806	0
41 財田	511	18,846	36.9	9,146	17.9	7,772	15.2	796	0
42 宇野	897	21,570	24.0	9,040	10.1	7,446	8.3	1,069	0
43 平井	715	17,449	24.4	6,823	9.5	8,398	11.7	1,080	0
44 富山	739	25,590	34.6	15,741	21.3	7,801	10.6	1,067	0
45 操南	596	20,929	35.1	8,453	14.2	7,936	13.3	734	0

校名	校舎内の内訳											特別 教室 計
	普通 教室	理 科	生 活	音 楽	図 工	家 庭	視聴覚	コンピュータ	図書室	特別 活動	教育 相談	
1 足守	9	1	0	1	1	1	0	1	1	0	0	6
2 伊島	32	1	0	2	1	1	0	1	1	0	0	7
3 中山	24	2	0	2	2	1	1	0	1	0	1	10
4 御南	28	2	0	2	2	1	0	1	1	0	1	10
5 蛭明	8	1	0	1	1	2	0	1	1	1	1	9
6 大元	37	2	0	2	1	1	0	1	1	0	1	9
7 野谷	8	1	0	1	1	1	0	1	1	1	1	8
8 鯉山	9	1	0	1	1	1	0	1	1	0	0	6
9 岡南	18	2	1	2	2	1	0	1	1	1	1	12
10 石井	15	1	0	1	2	1	0	1	1	0	0	7
11 三門	11	2	0	2	2	1	1	0	1	1	1	11
12 清輝	9	1	1	1	1	1	0	1	1	1	2	10
13 福渡	7	1	0	1	1	1	0	1	1	1	0	7
14 建部	7	1	1	1	1	1	0	1	1	1	2	10
15 竹枝	6	1	0	1	0	1	0	1	1	0	0	5
16 牧石	14	2	0	1	1	1	0	1	1	1	0	8
17 大野	17	1	0	1	1	1	1	0	1	0	1	7
18 鹿田	32	2	0	2	1	1	0	1	1	0	1	9
19 津島	28	2	0	1	1	1	0	1	1	1	0	8
20 加茂	12	1	0	1	1	1	0	1	1	0	1	7
21 馬屋上	3	1	0	1	1	1	0	0	1	0	0	5
22 御野	21	2	1	2	1	1	0	2	1	1	1	12
23 西	40	2	0	2	1	1	1	1	1	0	1	10
24 平津	9	1	0	1	1	1	0	1	1	0	0	6
25 吉備	34	1	0	2	2	1	1	0	1	0	1	9
26 桃丘	10	1	1	1	1	1	1	0	1	1	1	9
27 陵南	30	1	0	1	1	1	0	1	1	0	1	7
28 馬屋下	7	1	0	1	1	1	0	1	1	0	0	6
29 御津	9	1	0	1	1	1	0	1	1	0	2	8
30 五城	6	1	0	1	0	1	0	1	1	0	1	6
31 御津南	8	1	1	1	1	1	0	1	1	0	1	8
32 庄内	22	2	0	2	1	1	0	1	1	0	0	8
33 岡山中央	34	1	0	2	1	1	1	1	1	1	2	11
34 横井	32	2	1	2	1	1	0	1	1	1	0	10
35 旭東	8	1	1	2	2	1	1	1	1	1	0	11
36 旭操	19	2	0	2	2	1	0	1	1	1	1	11
37 高島	35	1	0	2	1	1	0	1	1	0	1	8
38 竜之口	23	1	1	1	1	1	0	1	1	0	0	7
39 幡多	36	2	0	2	2	1	0	1	1	0	1	10
40 三勲	22	2	0	1	1	1	0	1	1	1	2	10
41 財田	20	1	1	2	2	1	1	0	1	1	1	11
42 宇野	33	2	0	2	1	1	0	1	1	0	1	9
43 平井	27	2	0	2	1	1	1	0	1	0	0	8
44 富山	26	2	1	2	1	1	0	1	1	0	3	12
45 操南	22	2	0	2	1	1	1	1	1	0	1	10

校名	児童数 (人)	校地面積 (㎡)				建物面積 (㎡)				
		総面積	児童1人 当たり	うち運動 場面積	児童1人 当たり	総面積	児童1人 当たり	屋内体 操場	クラブ ハウス	
46	操明	562	20,247	36.0	8,514	15.1	11,716	20.8	1,508	0
47	旭竜	167	16,520	98.9	8,035	48.1	6,898	41.3	857	0
48	可知	511	16,546	32.4	4,900	9.6	6,332	12.4	816	0
49	西大寺南	222	17,583	79.2	9,538	43.0	5,149	23.2	983	205
50	開成	126	15,665	124.3	4,843	38.4	4,262	33.8	737	0
51	大宮	32	14,408	450.3	5,360	167.5	3,319	103.7	756	0
52	太伯	189	16,779	88.8	6,312	33.4	5,065	26.8	730	0
53	古都	235	13,745	58.5	7,297	31.1	4,270	18.2	733	0
54	角山	40	8,875	221.9	5,415	135.4	2,830	70.8	686	0
55	西大寺	490	20,577	42.0	9,538	19.5	7,252	14.8	953	0
56	豊	242	16,107	66.6	8,395	34.7	5,046	20.9	740	67
57	芥子山	972	22,703	23.4	14,987	15.4	7,810	8.0	875	0
58	城東台	309	17,585	56.9	6,645	21.5	8,003	25.9	1,012	270
59	幸島	96	23,790	247.8	12,257	127.7	5,156	53.7	821	0
60	御休	161	13,479	83.7	9,731	60.4	3,575	22.2	729	0
61	江西	587	25,808	44.0	13,676	23.3	5,469	9.3	692	0
62	千種	148	25,322	171.1	11,769	79.5	4,223	28.5	696	0
63	雄神	79	11,441	144.8	5,721	72.4	4,294	54.4	727	0
64	朝日	58	16,873	290.9	5,137	88.6	4,680	80.7	743	0
65	浮田	180	16,921	94.0	7,357	40.9	3,786	21.0	740	0
66	平島	222	16,459	74.1	9,559	43.1	4,496	20.3	737	0
67	政田	216	16,502	76.4	7,680	35.6	5,290	24.5	967	0
68	甲浦	243	12,038	49.5	7,564	31.1	4,662	19.2	735	0
69	芳田	574	16,382	28.5	8,623	15.0	7,351	12.8	847	0
70	浦安	558	19,581	35.1	9,540	17.1	6,117	11.0	924	0
71	灘崎	302	14,374	47.6	10,099	33.4	4,147	13.7	606	0
72	迫川分校	14	4,398	314.1	1,911	136.5	1,520	108.6	565	0
73	七区	153	20,804	136.0	11,971	78.2	4,788	31.3	1,144	275
74	小串	34	11,345	333.7	5,416	159.3	2,600	76.5	648	0
75	福田	760	18,166	23.9	9,826	12.9	6,534	8.6	1,074	0
76	妹尾	545	15,853	29.1	11,430	21.0	7,317	13.4	1,241	310
77	曾根	156	13,557	86.9	6,027	38.6	3,527	22.6	729	0
78	福島	380	24,190	63.7	10,908	28.7	6,216	16.4	861	0
79	興除	191	16,164	84.6	8,479	44.4	4,455	23.3	736	0
80	南輝	548	15,853	28.9	7,656	14.0	7,988	14.6	906	0
81	東疇	440	22,327	50.7	12,446	28.3	7,087	16.1	739	0
82	彦崎	347	14,845	42.8	9,790	28.2	3,862	11.1	567	0
83	平福	604	16,098	26.7	7,551	12.5	7,497	12.4	951	0
84	福浜	875	18,427	21.1	9,222	10.5	8,527	9.7	979	0
85	第一藤田	240	12,544	52.3	7,377	30.7	4,337	18.1	600	0
86	第二藤田	364	11,706	32.2	6,598	18.1	5,580	15.3	722	0
87	第三藤田	136	14,713	108.2	7,766	57.1	4,036	29.7	612	0
88	芳泉	962	18,616	19.4	10,005	10.4	9,074	9.4	965	0
89	ひばり分校	505	4,829	9.6	817	1.6	3,471	6.9	0	0
90	芳明	548	18,271	33.3	10,272	18.7	7,306	13.3	860	0
91	箕島	217	13,609	62.7	6,423	29.6	4,314	19.9	749	0
合計		37,925	1,598,693	42.2	777,002	20.5	538,904	14.2	77,829	1,694

※西小は改築により一部校舎解体済。データは以前の建物のもの。

校名	校舎内の内訳											特別 教室 計	
	普通 教室	理科	生活	音楽	図工	家庭	視聴覚	コンピュータ	図書室	特別 活動	教育 相談		
46	操明	21	2	0	2	1	1	1	0	1	0	0	8
47	旭竜	8	1	1	1	2	1	1	0	1	0	1	9
48	可知	19	1	1	2	2	1	1	0	1	1	2	12
49	西大寺南	12	1	0	1	1	1	1	0	1	0	1	7
50	開成	8	1	0	1	1	1	0	1	1	0	2	8
51	大宮	5	1	0	1	1	1	0	1	1	0	0	6
52	太伯	9	1	0	1	1	1	0	1	1	0	0	6
53	古都	11	1	0	1	1	1	0	1	1	0	1	7
54	角山	4	1	0	1	1	1	0	0	1	0	0	5
55	西大寺	20	1	0	1	1	1	0	1	2	1	1	9
56	豊	11	1	0	1	1	1	1	0	1	0	1	7
57	芥子山	34	1	1	2	1	1	1	2	1	1	0	11
58	城東台	15	1	1	2	1	1	1	1	1	1	3	13
59	幸島	7	1	0	1	1	1	0	1	1	0	0	6
60	御休	8	1	0	1	1	1	1	0	1	0	1	7
61	江西	24	1	0	1	1	1	0	1	1	0	1	7
62	千種	6	1	0	1	1	1	0	1	1	2	0	8
63	雄神	7	1	0	1	1	1	0	1	1	1	1	8
64	朝日	6	1	0	1	1	1	1	1	1	0	1	8
65	浮田	7	1	1	1	1	1	0	1	1	0	2	9
66	平島	10	1	0	1	1	1	0	1	1	0	0	6
67	政田	11	1	1	1	1	1	0	1	1	0	1	8
68	甲浦	14	1	0	1	1	1	0	1	1	0	1	7
69	芳田	22	2	1	1	1	1	0	1	1	1	1	10
70	浦安	22	1	0	1	1	1	0	1	1	0	1	7
71	灘崎	15	1	0	1	1	1	0	1	1	0	1	7
72	迫川分校	3	0	0	1	0	0	0	0	1	0	0	2
73	七区	9	1	1	1	1	1	0	1	1	1	1	9
74	小串	5	1	0	1	1	1	0	0	1	0	1	6
75	福田	28	2	0	1	1	1	0	1	1	0	1	8
76	妹尾	22	2	0	2	1	1	1	0	1	2	2	12
77	曾根	7	1	0	1	1	1	0	0	1	0	2	7
78	福島	15	1	0	2	1	1	0	1	1	2	2	11
79	興除	9	1	0	1	1	1	1	0	1	1	0	7
80	南輝	22	2	0	2	2	1	1	1	1	0	0	10
81	東疇	17	1	1	2	1	1	0	1	1	1	1	10
82	彦崎	15	1	0	1	1	1	0	1	1	0	1	7
83	平福	23	2	0	2	1	1	1	2	1	1	1	12
84	福浜	30	2	1	2	1	1	0	1	1	0	1	10
85	第一藤田	11	1	0	1	1	1	0	1	1	0	0	6
86	第二藤田	15	1	0	1	1	1	1	0	1	0	1	7
87	第三藤田	9	1	0	1	1	1	0	1	1	1	1	8
88	芳泉	32	2	0	2	2	2	0	1	1	1	0	11
89	ひばり分校	14	0	0	0	0	0	0	1	1	0	0	2
90	芳明	21	1	0	1	2	1	1	1	1	0	0	8
91	箕島	9	1	0	1	1	1	0	1	1	1	1	8
合計		1,519	116	21	123	102	91	26	73	92	36	75	755

【中学校】

校名	生徒数 (人)	校地面積 (㎡)				建物面積 (㎡)				
		総面積	生徒1人 当たり	うち運動 場面積	生徒1人 当たり	総面積	生徒1人 当たり	屋内運 動場	クラブ ハウス	武道 場
1 足守	151	11,094	73.5	7,296	48.3	4,026	26.7	561	0	423
2 岡輝	310	15,657	50.5	8,540	27.5	7,566	24.4	1,033	0	373
3 中山	583	26,129	44.8	16,897	29.0	8,100	13.9	821	0	403
4 石井	418	15,993	38.3	7,708	18.4	8,856	21.2	1,480	223	482
5 高松	499	24,641	49.4	10,827	21.7	7,557	15.1	1,285	0	346
6 建部	120	28,210	235.1	15,679	130.7	5,679	47.3	1,593	0	424
7 御南	880	28,536	32.4	11,848	13.5	9,523	10.8	957	0	416
8 京山	841	23,096	27.5	14,236	16.9	10,165	12.1	933	0	377
9 岡北 (※)	459	27,695	60.3	11,270	24.6	9,584	20.9	1,324	0	377
10 吉備	899	27,384	30.5	15,265	17.0	8,905	9.9	1,274	0	228
11 岡山中央	361	15,739	43.6	7,410	20.5	7,710	21.4	1,481	0	558
12 桑田 (※)	696	17,688	25.4	7,394	10.6	9,335	13.4	1,249	0	454
13 御津	212	41,835	197.3	17,426	82.2	8,512	40.2	1,454	0	686
14 岡山後楽館	223	6,131	27.5	2,908	13.0	7,449	33.4	1,670	0	209
15 香和	457	20,687	45.3	15,890	34.8	7,306	16.0	1,103	0	230
16 竜操	1,002	23,403	23.4	12,715	12.7	9,173	9.2	959	0	478
17 操山 (※)	595	17,515	29.4	5,984	10.1	8,802	14.8	1,256	0	228
18 高島	547	21,572	39.4	8,546	15.6	8,754	16.0	1,138	0	377
19 緑ヶ丘 (*)	37	86,081	2326.5	8,461	228.7	2,674	72.3	871	0	0
20 操南	783	30,983	39.6	12,615	16.1	9,058	11.6	1,229	0	377
21 東山	360	17,497	48.6	9,518	26.4	7,720	21.4	1,097	205	225
22 富山	338	26,136	77.3	13,430	39.7	8,741	25.9	1,099	0	226
23 旭東	948	41,726	44.0	27,245	28.7	10,217	10.8	1,227	0	379
24 上南	162	22,596	139.5	12,562	77.5	6,166	38.1	1,187	230	202
25 山南	223	32,811	147.1	14,300	64.1	7,120	31.9	991	0	228
26 西大寺	579	30,818	53.2	21,140	36.5	9,796	16.9	1,324	0	435
27 瀬戸	385	27,552	71.6	15,244	39.6	7,691	20.0	1,587	0	480
28 上道	440	46,820	106.4	13,870	31.5	6,338	14.4	964	0	377
29 光南台	167	24,121	144.4	13,429	80.4	5,139	30.8	865	0	377
30 灘崎	416	24,766	59.5	15,061	36.2	6,883	16.5	1,342	200	446
31 妹尾	312	22,782	73.0	8,746	28.0	7,254	23.3	1,174	0	478
32 福南	488	19,828	40.6	9,151	18.8	8,087	16.6	1,106	0	225
33 芳田	525	21,698	41.3	10,272	19.6	8,856	16.9	1,160	0	225
34 興除	422	22,171	52.5	10,237	24.3	7,129	16.9	815	0	384
35 藤田	336	21,041	62.6	12,775	38.0	7,096	21.1	1,064	0	228
36 芳泉	939	21,749	23.2	10,641	11.3	10,834	11.5	1,021	0	823
37 福浜	789	20,043	25.4	8,054	10.2	10,090	12.8	1,251	0	450
38 福田	394	26,897	68.3	16,036	40.7	5,898	15.0	900	0	377
合計	18,296	981,121	53.6	460,626	25.2	299,789	16.4	43,845	858	14,011

* 緑ヶ丘中学校の校地面積及び建物面積は全て借用面積。

※ 岡北中・桑田中・操山中は改築により一部校舎解体済。データは以前の建物のもの。

校名	校舎内の内訳													特別 教室 計
	普通 教室	理科	音楽	美術	技術	家庭	外国 語	視聴 覚	コンピ ュータ	図書 室	特別 活動	教育 相談	進路 指導	
1 足守	8	2	1	1	1	2	0	0	2	1	1	1	0	12
2 岡輝	11	3	2	1	2	2	0	1	1	1	1	2	1	17
3 中山	19	3	2	2	2	2	0	0	1	1	1	1	0	15
4 石井	14	3	1	1	2	2	0	1	1	1	1	1	0	14
5 高松	16	2	2	2	3	2	0	0	1	1	1	1	0	15
6 建部	7	2	1	1	2	2	1	0	1	1	2	2	0	15
7 御南	29	3	2	2	2	2	0	0	1	1	0	0	0	13
8 京山	29	3	2	2	2	2	0	0	1	1	2	2	1	18
9 岡北	15	3	2	2	2	2	0	1	1	1	0	2	1	17
10 吉備	30	3	2	2	2	2	0	0	1	1	1	1	0	15
11 岡山中央	16	2	1	1	1	2	0	0	2	1	1	1	0	12
12 桑田	26	3	2	2	2	2	0	0	1	1	1	2	0	16
13 御津	9	2	1	2	2	2	0	0	1	1	1	5	0	17
14 岡山後楽館	6	2	1	1	1	1	0	1	2	1	1	1	1	13
15 香和	15	3	1	2	1	2	0	1	1	1	1	2	0	15
16 竜操	33	2	2	3	2	2	0	1	1	1	1	2	0	17
17 操山	22	3	2	2	2	2	0	1	1	1	0	3	0	17
18 高島	19	3	2	1	3	2	0	0	1	1	1	0	0	14
19 緑ヶ丘	3	0	0	0	0	0	0	0	0	0	0	0	0	0
20 操南	27	3	2	2	2	2	0	0	1	1	1	1	0	15
21 東山	12	2	1	2	2	2	0	1	1	1	2	2	0	16
22 富山	12	3	2	2	2	2	0	0	1	1	1	2	0	16
23 旭東	31	3	2	2	2	2	0	0	1	1	1	1	0	15
24 上南	7	2	1	1	2	2	0	1	1	1	1	2	0	14
25 山南	8	2	1	1	2	2	1	0	1	1	1	2	1	15
26 西大寺	20	3	2	2	3	2	0	1	1	1	1	1	0	17
27 瀬戸	13	2	2	1	2	2	0	0	1	1	2	4	0	17
28 上道	14	2	2	1	2	2	0	0	1	1	1	2	0	14
29 光南台	8	2	1	1	1	2	0	0	1	1	0	1	0	10
30 灘崎	15	2	2	1	2	2	0	2	1	1	1	4	0	18
31 妹尾	12	2	1	2	1	2	0	0	1	1	1	3	0	14
32 福南	16	3	2	2	3	2	0	0	1	1	1	2	0	17
33 芳田	18	3	2	2	2	2	0	1	1	1	1	3	0	18
34 興除	14	2	1	1	2	2	0	0	1	1	1	2	0	13
35 藤田	12	2	1	1	2	2	0	1	1	1	1	2	1	15
36 芳泉	32	3	2	2	3	2	0	0	1	1	1	3	0	18
37 福浜	26	3	2	2	2	2	0	1	1	1	1	2	1	18
38 福田	15	2	1	1	2	2	0	0	1	1	1	1	0	12
合計	639	93	59	59	73	73	2	15	40	37	37	69	7	564

【高等学校】

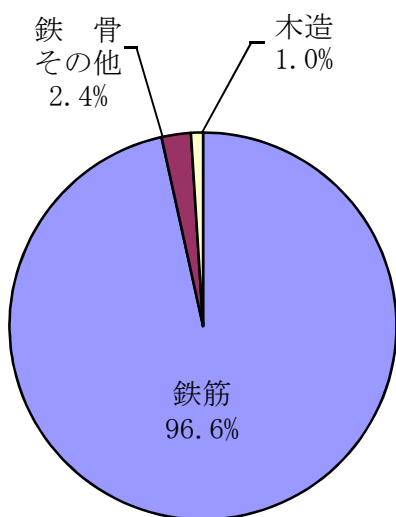
校名		校地面積(m ²)		建物面積(m ²)			校舎内の教室内訳									
		生徒数	総面積	生徒1人当たり	総面積	うち借用面積	生徒1人当たり	普通	産振	理科	家庭	視聴覚	図書	特別活動	教育相談	進路指導
岡山後楽館		474	12,846	27.1	13,312	0	28.1	22	10	3	0	1	1	1	2	2

イ 校舎の構造比率

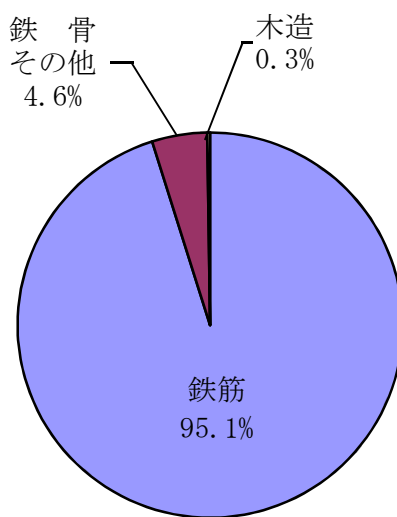
(平成27年5月1日現在)

	小学校(m ²)	中学校(m ²)	幼稚園(m ²)	合計(m ²)
鉄筋	440,804	225,051	58,255	724,110
鉄骨その他	11,168	10,937	2,964	25,069
木造	4,550	600	1,880	7,030
合計	456,522	236,588	63,099	756,209

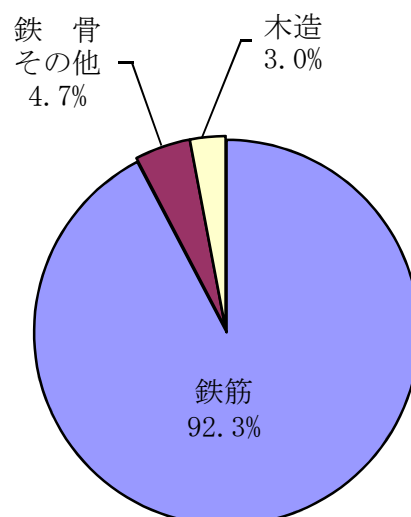
小学校



中学校



幼稚園



ウ 平成27年度整備予定の主な学校施設 新・増改築・改修工事

- ・校舎耐震改修工事：小学校13校、中学校7校、幼稚園1園
清輝小・庄内小・中山小・福渡小・芳泉小・福田小・南輝小
彦崎小・旭操小・富山小・竜之口小・可知小・千種小
中山中・高松中・御南中・光南台中・福田中・旭東中・上道中
吉備東幼
- ・校舎耐震改築工事：小学校3校、中学校5校
西小・鹿田小・西大寺小
岡北中・桑田中・岡輝中・操山中・瀬戸中
- ・校舎増築工事：小学校1校
竜之口小

(3) 特別支援学級の状況

保護者のニーズ，学校の願いにより多数の特別支援学級が新設，増設され，以下のような状況である。一人一人の児童生徒の実態に応じた指導を計画的に進め，全般に魅力ある特別支援学級づくりを推進していく。（※ 表の数値はいずれも平成26年5月1日現在）

ア 知的障害特別支援学級

【小学校】 (72校 97学級)

学校名	学級数	児童数	開設年月日	職員数
足守	1	3	H14.04.01	1
伊島	3	11	S38.04.01	3
中山	1	6	S55.04.01	1
御南	1	7	H10.04.01	1
蛍明	1	3	H23.04.01	1
大元	1	6	H14.04.01	1
鯉山	1	2	H27.04.01	1
岡南	2	13	H15.04.01	2
石井	1	8	S35.04.01	1
三門	1	7	H08.04.01	1
清輝	2	12	S38.04.01	2
竹枝	1	1	H25.04.01	1
牧石	1	3	H15.04.01	1
大野	1	7	H12.04.01	1
鹿田	1	5	S30.04.01	1
津島	1	8	H07.04.01	1
加茂	1	2	H13.04.01	1
御野	1	7	S31.05.19	1
西	2	15	H09.04.01	2
平津	1	4	H12.04.01	1
吉備	2	11	S37.04.01	2
陵南	2	15	H10.04.01	2
御津	1	3	H13.04.01	1
御津南	1	4	S47.04.01	1
庄内	2	11	S34.04.01	2
岡山中央	3	18	S36.04.30	3
横井	2	10	S58.04.01	2
旭東	1	5	S34.05.12	1
旭操	1	5	H15.04.01	1
高島	1	3	H17.04.01	1
竜之口	2	10	H13.04.01	2
幡多	3	17	H13.04.01	3
三勲	1	8	S52.04.01	1
財田	1	6	S56.04.01	1
宇野	2	10	S36.04.01	2
平井	2	16	H12.04.01	2

学校名	学級数	児童数	開設年月日	職員数
富山	1	4	H10.04.01	1
操南	2	11	S61.04.01	2
操明	1	7	H11.04.01	1
旭竜	1	5	S54.04.01	1
可知	1	5	H11.04.01	1
西大寺南	1	1	H25.04.01	1
開成	1	2	H24.04.01	1
太伯	1	3	H21.04.01	1
古都	1	4	S38.04.01	1
西大寺	1	2	S35.04.01	1
豊	1	5	S42.04.01	1
芥子山	2	10	H11.04.01	2
城東台	1	4	H12.04.01	1
御休	1	2	H19.04.01	1
江西	1	7	H08.04.01	1
平島	1	5	H14.04.01	1
政田	1	2	S41.04.01	1
甲浦	1	2	S46.04.01	1
芳田	1	4	S63.04.01	1
浦安	1	7	H08.04.01	1
灘崎	1	7	S34.04.01	1
七区	1	4	H14.04.01	1
福田	2	10	H03.04.01	2
妹尾	2	11	S37.05.10	2
福島	1	5	S38.04.01	1
興除	1	3	S36.04.01	1
南輝	2	8	H11.04.01	2
東疇	1	7	S62.04.01	1
彦崎	2	10	H12.04.01	2
平福	2	13	H05.04.01	2
福浜	2	11	S33.07.01	2
第一藤田	1	4	H14.04.01	1
第二藤田	1	6	H09.04.01	1
第三藤田	1	3	H14.04.01	1
芳泉	2	16	S56.04.01	2
芳明	1	6	H13.04.01	1

【中学校】 (35校 45学級)

学校名	学級数	生徒数	開設年月日	職員数
足守	1	5	S44.04.01	1
岡輝	1	7	H14.04.01	1
中山	1	4	H24.04.01	1
石井	1	2	S32.04.01	1
高松	1	4	H12.04.01	1

学校名	学級数	生徒数	開設年月日	職員数
東山	1	4	H22.04.01	1
富山	1	5	H22.04.01	1
旭東	2	15	H12.04.01	2
山南	1	3	H11.04.01	1
西大寺	1	4	H14.04.01	1

建部	1	4	H18.04.01	1
御南	2	9	H20.04.01	2
京山	2	11	H11.04.01	2
岡北	1	2	H20.04.01	1
吉備	1	7	H25.04.01	1
岡山中央	2	15	S39.04.01	2
桑田	1	8	H21.04.01	1
御津	1	3	S39.04.01	1
香和	1	4	H16.04.01	1
竜操	1	3	S61.04.01	1
操山	2	15	S58.04.01	2
高島	2	14	H22.04.01	2
操南	2	13	H20.04.01	2

瀬戸	2	10	H12.04.01	2
上道	1	5	H20.04.01	1
光南台	1	1	H27.04.01	1
灘崎	1	6	H17.04.01	1
妹尾	1	2	H12.04.01	1
福南	1	8	H22.04.01	1
芳田	1	3	H18.04.01	1
興除	1	5	H25.04.01	1
藤田	1	2	H15.04.01	1
芳泉	2	15	S57.04.01	2
福浜	2	11	S37.04.01	2
福田	1	4	H18.04.01	1

イ 自閉症・情緒障害特別支援学級

【小学校】 (82校 177学級)

学校名	学級数	児童数	開設年月日	職員数
足守	2	11	H23.04.01	2
伊島	4	24	S38.04.01	4
中山	5	36	H16.04.01	5
御南	2	16	H20.04.01	2
蛭明	1	2	H26.04.01	1
大元	4	25	H17.04.01	4
野谷	2	11	H22.04.01	2
鯉山	1	5	H12.04.01	1
岡南	3	17	H16.04.01	3
石井	2	12	S50.04.01	2
三門	2	9	H17.04.01	2
清輝	1	8	S53.04.01	1
福渡	1	3	H20.04.01	1
建部	1	6	H13.04.01	1
竹枝	1	2	H15.04.01	1
牧石	1	6	H19.04.01	1
大野	2	12	H16.04.01	2
鹿田	3	19	S52.04.01	3
津島	2	12	H16.04.01	2
加茂	1	6	H13.04.01	1
御野	2	14	S61.04.01	2
西	2	14	H10.04.01	2
平津	1	2	H16.04.01	1
吉備	2	13	S60.04.01	2
桃丘	2	10	H13.04.01	2
陵南	3	19	H11.04.01	3
馬屋下	1	3	H22.04.01	1
御津	2	11	H22.04.01	2
御津南	1	7	H16.04.01	1
庄内	2	14	S62.04.01	2
岡山中央	4	26	H04.04.01	4
横井	2	14	S58.04.01	2
旭東	1	8	H18.04.01	1
旭操	1	8	H21.04.01	1
高島	6	43	H14.04.01	6

学校名	学級数	児童数	開設年月日	職員数
富山	3	19	H14.04.01	3
操南	2	16	H15.04.01	2
操明	2	15	H11.04.01	2
旭竜	1	2	S56.04.01	1
可知	2	13	H14.04.01	2
西大寺南	2	9	H16.04.01	2
開成	1	3	H27.04.01	1
太伯	1	3	H15.04.01	1
古都	1	4	H24.04.01	1
西大寺	2	9	S36.04.01	2
豊	1	5	H20.04.01	1
芥子山	4	29	H13.04.01	4
城東台	2	11	H15.04.01	2
幸島	1	2	H18.04.01	1
御休	1	3	H26.04.01	1
江西	5	35	H21.04.01	5
雄神	1	4	H16.04.01	1
平島	1	2	H19.04.01	1
政田	1	3	H20.04.01	1
甲浦	2	10	H20.04.01	2
芳田	3	23	H02.04.01	3
浦安	3	20	H12.04.01	3
灘崎	2	15	H16.04.01	2
七区	2	10	H11.04.01	2
小串	1	2	H22.04.01	1
福田	3	20	H05.04.01	3
妹尾	2	12	H11.04.01	2
曾根	1	6	H24.04.01	1
福島	2	16	H16.04.01	2
興除	2	10	H17.04.01	2
南輝	3	20	H14.04.01	3
東疇	2	15	H14.04.01	2
彦崎	1	7	H20.04.01	1
平福	2	11	H09.04.01	2
福浜	3	22	S62.04.01	3

竜之口	3	17	H15.04.01	3
幡多	4	31	H19.04.01	4
三勲	3	24	S52.04.01	3
財田	3	20	H03.04.01	3
宇野	4	30	H11.04.01	4
平井	3	20	H11.04.01	3

第一藤田	2	16	H14.04.01	2
第二藤田	2	13	H11.04.01	2
第三藤田	2	10	H22.04.01	2
芳泉	5	40	S57.05.01	5
芳明	3	22	H18.04.01	3
箕島	2	10	H17.04.01	2

【中学校】 (35校 51学級)

学校名	学級数	生徒数	開設年月日	職員数
足守	1	2	H18.04.01	1
岡輝	1	6	H18.04.01	1
中山	1	8	H14.04.01	1
石井	1	2	S52.04.01	1
高松	1	6	H19.04.01	1
建部	1	2	H22.04.01	1
御南	1	6	H25.04.01	1
京山	4	25	H15.04.01	4
岡北	1	6	H24.04.01	1
吉備	2	10	H14.04.01	2
岡山中央	2	10	S60.04.01	2
桑田	2	11	H12.04.01	2
御津	2	11	H22.04.01	2
竜操	2	14	H17.04.01	2
操山	2	12	S58.04.01	2
高島	1	8	H17.04.01	1
操南	2	10	H25.04.01	2
東山	2	9	H24.04.01	2

学校名	学級数	生徒数	開設年月日	職員数
富山	1	6	H25.04.01	1
旭東	2	11	H22.04.01	2
上南	1	2	H26.04.01	1
山南	1	3	H20.04.01	1
西大寺	2	15	H15.04.01	2
瀬戸	1	3	H26.04.01	1
上道	1	2	H19.04.01	1
光南台	1	8	H17.04.01	1
灘崎	1	7	H24.04.01	1
妹尾	1	4	H14.04.01	1
福南	2	9	H14.04.01	2
芳田	1	5	H19.04.01	1
興除	1	3	H19.04.01	1
藤田	1	4	H18.04.01	1
芳泉	3	23	H12.04.01	3
福浜	1	6	H14.04.01	1
福田	1	4	H23.04.01	1

ウ 病弱・身体虚弱特別支援学級【小学校】

学校名	学級数	児童数	開設年月日	職員数
伊島小(院内)	1	1	H27.04.01	1
鹿田小(院内)	2	13	H04.04.16	2

【中学校】

学校名	学級数	生徒数	開設年月日	職員数
桑田中(院内)	2	5	H08.04.01	2

エ 難聴特別支援学級【小学校】

学校名	学級数	児童数	開設年月日	職員数
岡山中央	2	10	S35.04.01	2

【中学校】

学校名	学級数	生徒数	開設年月日	職員数
岡山中央	1	5	S41.04.01	1

オ 弱視特別支援学級【小学校】

学校名	学級数	児童数	開設年月日	職員数
岡山中央	1	3	S40.05.15	1

【中学校】

学校名	学級数	生徒数	開設年月日	職員数
岡山中央	1	3	H25.04.01	1

カ 情緒障害通級指導教室【小学校・中学校】

学校名	教室数	児童・生徒数	開設年月日	職員数
石井小	2	50	S50.04.01	2
御野小	1	30	S61.04.01	1
桃丘小	2	49	H21.04.01	2
旭東小	1	28	S61.04.01	1
西大寺小	2	55	H18.04.01	2
七区小	1	19	H27.04.01	1
福島小	2	54	S53.04.01	2
石井中	2	24	H19.04.01	2

キ 言語障害通級指導教室【小学校】

学校名	教室数	児童数	開設年月日	職員数
石井	3	96	S61.04.01	3
御野	1	37	S43.04.01	1
西大寺	1	20	H10.04.01	1

(4) 教育相談

ア 設置の目的

指導課が所管する岡山市教育相談室、岡山市適応指導教室〔あおぞら清輝，トラングルー宮，レポート牧山，すまいる瀬戸〕は，以下の事業を行うことにより，岡山市における教育相談等の振興を図るために設置された。

- ・長期欠席・不登校，集団適応，いじめ等に関し，児童生徒及びその保護者又は教職員の教育相談に応じること。
- ・児童生徒の学校への適応指導に関すること。
- ・教育相談，適応指導に関する調査及び研究を行うこと。

イ 各教育機関の概要

名 称	岡山市教育相談室		
所在地	岡山市北区新道1番地 TEL224-4133 FAX224-4132		
概 要	<p>○電話相談・面接相談</p> <ul style="list-style-type: none"> ・開室時間…月～金曜日は9:00～18:30，土曜日は9:00～16:00 <p>○専門相談</p> <ul style="list-style-type: none"> ・児童精神科医，心理及びことば等の専門家による相談を週1回ずつ実施 <p>○相談内容</p> <ul style="list-style-type: none"> ・長期欠席や不登校，集団適応，いじめ等に関すること ・就学相談，発達検査 <p>○訪問相談</p> <ul style="list-style-type: none"> ・家庭を訪問し，不登校の子どもや保護者との相談・援助 <p>○出張相談</p> <ul style="list-style-type: none"> ・いじめ専門相談員が学校を訪問し，いじめ等の悩みをもつ子どもや保護者等との相談 <p>○相談窓口を拡大し，以下の場所に電話窓口を設置</p> <ul style="list-style-type: none"> ・レポート牧山 TEL228-3121 (月～金) 9:30～16:00 ・トラングルー宮 TEL284-8460 (月～金) 9:30～16:00 ・すまいる瀬戸 TEL952-9161 (月～金) 9:30～16:00 		

名 称	岡山市適応指導教室あおぞら清輝	岡山市適応指導教室トラングルー宮
所在地	岡山市北区新道1番地 TEL 226-0948	岡山市北区一宮855番地2 TEL 284-8450
名 称	岡山市適応指導教室レポート牧山	岡山市適応指導教室すまいる瀬戸
所在地	岡山市北区中牧457番地 TEL 228-3115	岡山市東区瀬戸町下146番地1 TEL 952-9161
概 要	<p>○目的と活動内容</p> <ol style="list-style-type: none"> ① 学校と家庭のパイプ役となり，子どもの自立を支援する。 ② 自然とのふれあいやスポーツ，造形的表現など，個に応じた体験活動を通して子どもの自信や意欲を喚起し，集団生活への適応指導を行うとともに，学校復帰に向けて支援する。 ③ 心理的な要因に目を向け，教育相談や指導・支援を行う。 <p>○対象の子ども</p> <ul style="list-style-type: none"> ・登校したい，しなければならないと思ってもできにくい岡山市内在住の子ども 	

(5) 教育研究・教職員研修

ア 設置の目的

教育に関する調査研究及び教育関係職員の研修を行うことにより、岡山市における教育の振興を図る。

イ 事業の内容

- ・教育に関する調査研究に関すること。
- ・教育関係職員の研修に関すること。
- ・教育に関する資料の収集、整理及び提供に関すること。
- ・その他教育の振興を図るために必要な業務に関すること。

ウ 施設の概要

名 称	岡山市教育研究研修センター
所在地	岡山市東区向州1番1号 TEL944-7255 FAX944-7211
概 要	○西大寺公民館内に設置 1階・・・事務室, 教科書センター 2階・・・研修室4, 模擬授業演習室, 情報教育演習ルーム 4階・・・研修室4, 授業開発支援ルーム, 文書管理室 ○施設の利用 月曜日～金曜日の午前10時～午後6時 土曜日の午前10時～午後5時 ○休所日 日曜日・祝日・1/2, 1/3及び12/29～12/31

(6) 学校保健

ア 学校保健の充実

(ア) 保健管理

- ・健康観察の実施
- ・健康診断・健康相談の充実
- ・学校感染症対策の推進

(イ) 保健教育の充実

- ・心の健康づくりの推進
- ・保健学習・保健指導の推進
- ・薬物乱用防止教室の推進

(ウ) 安全管理

- ・安全点検の実施

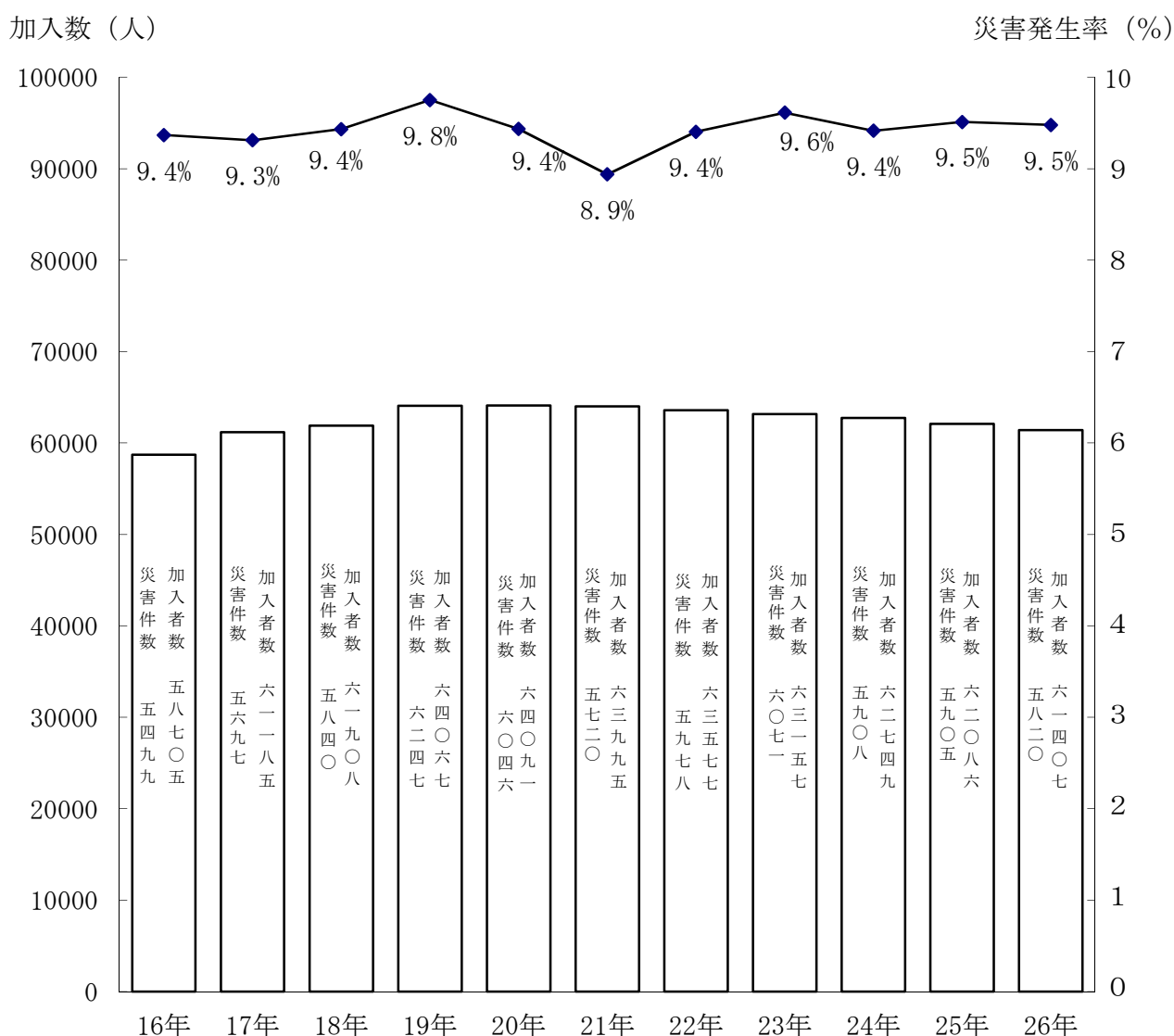
(エ) 組織活動

- ・学校保健委員会の充実
- ・研修の充実

(オ) 学校環境衛生

- ・学校環境衛生検査の実施

イ (独) 日本スポーツ振興センター加入状況及び災害発生率の推移



ウ 岡山市学童校外事故共済加入状況及び見舞金支給状況

年度	加入者 (人)	加入率 (%)	支給件数 (件)	支給額 (千円)
24	44,629	73.9	596	11,853
25	44,003	73.5	590	11,862
26	43,074	72.5	553	12,160

(7) 学校給食

ア 学校給食の充実

給食の教育的効果を高めるために、学校・家庭・地域の連携を密にしながら、児童生徒の健全な心身の発達、望ましい食習慣の形成、好ましい人間関係の育成を図る。また、給食施設設備の充実・改善を行うとともに、適正価格で安全良質な学校給食用物資の供給に努める。

イ 1食当たり給食食材費基準額（平成27年度）

金 額 (円)		
	小 学 校	中 学 校
合 計	255.00	305.00
主 食	52.93	61.37
牛 乳	43.99	43.99
副 食	139.19	177.05
消費税	18.89	22.59

ウ 調理員の配置基準

児 童・生 徒 数	人 員
100人以下	1人又は2人
101 ～ 300	2
301 ～ 500	3
501 ～ 900	4
901 ～ 1,300	5
1,301人以上	6

エ 学校給食実施状況

(平成27年5月1日現在)

	学 校 数 (校)	児 童・生 徒 数 (人)	給 食 実 施 校		
			型	校 数 (校)	児 童・生 徒 数 (人)
合 計	129	56,221	完 全 給 食	127	55,955
小 学 校	91	37,925	完 全 給 食	91	37,919
中 学 校	38	18,296	完 全 給 食	36	18,036

オ 学校給食センター

(鉄筋C造：鉄筋コンクリート造) (平成27年5月1日現在)

施 設 名	岡山学校給食センター	上道学校給食センター	興除学校給食センター	御津学校給食センター
所 在 地	中区赤田151番地1	東区南古都716番地	南区中畦593番地	北区御津宇垣 1227番地
敷地面積	2,892 m ²	549 m ²	925 m ²	840 m ²
施設面積	1,437 m ²	381 m ²	250 m ²	780 m ²
構 造	鉄骨造平屋建一部 鉄筋C造2階建	鉄筋C造平屋建	鉄筋C造平屋建	鉄筋C造一部2階建 鉄骨造平屋建
調理能力	1日 6,000食	1日 1,700食	1日 1,300食	1日 1,600食
校 数	小学校	4 校	1 校	3 校
	中学校	5 校	1 校	1 校

施 設 名	灘崎学校給食センター	建部学校給食センター	瀬戸学校給食センター	足守学校給食センター
所 在 地	南区片岡805番地	北区建部町建部上 758番地1	東区瀬戸町光明谷 186番地1	北区大井360番地
敷地面積	1,564 m ²	599 m ²	1,313 m ²	-
施設面積	530 m ²	267 m ²	583 m ²	254 m ²
構 造	鉄筋C造2階建	鉄骨造平屋建	鉄筋C造平屋建 一部2階建	鉄骨造 3階建(1階一部)
調理能力	1日 2,100食	1日 1,200食	1日 3,000食	1日 1,200食
校 数	小学校	4 校	3 校	2 校
	中学校	1 校	1 校	1 校

(注)「調理員配置基準」1,301人以上は6人に児童・生徒数が500人を増すごとに1人を加えた数

(8) 教育援助・奨学金

ア 要保護及び準要保護児童・生徒の就学援助

(平成26年度)

小・中別	小学校			中学校			合計			
	区分	児童数 (人)	全児童に対す る割合(%)	支給額 (円)	生徒数 (人)	全生徒に対 する割合(%)	支給額 (円)	児童生徒数 (人)	全児童・生徒に 対する割合(%)	支給額 (円)
費目	合計	5,729	15.04	282,209,535	3,391	18.46	259,511,998	9,120	16.15	541,721,533
	学用品費等	5,729		81,659,807	3,391		81,214,520	9,120		162,874,327
	校外活動費	1,900		2,558,828	1,324		3,430,894	3,224		5,989,722
	修学旅行費	1,200		28,211,126	1,196		56,649,866	2,396		84,860,992
	通学費	5		95,670	39		2,109,418	44		2,205,088
	新入学学用品費等	870		17,808,900	1,132		26,658,600	2,002		44,467,500
	学校給食費	5,729		143,038,084	3,309		87,310,440	9,038		230,348,524
	医療費	1,350		8,837,120	346		2,138,260	1,696		10,975,380

イ 特別支援教育就学奨励 (主に特別支援学級に在籍している児童・生徒が対象)

(平成26年度)

小・中別	小学校		中学校		合計	
区分	児童数	支給額	生徒数	支給額	児童生徒数	支給額
学用品等	(人)	(円)	(人)	(円)	(人)	(円)
	886	18,092,058	323	8,374,551	1,209	26,466,609

ウ 幼稚園就園奨励 (平成26年度)

① 公立幼稚園 (対象者へ減免措置を行う。)

園児総数	減免対象	全額免除とするもの
4,527人	1,909人 (42.1%)	74人 (1.6%)

② 私立幼稚園 (対象者へ補助金を支給する。)

園児 総数 (人)	補 助 対 象 者 (人)	189,000 円を限度とする もの	162,000 円を限度とする もの	150,200 円を限度とする もの	148,800 円を限度とする もの	141,000 円を限度とする もの	137,000 円を限度とする もの	135,300 円を限度とする もの	121,600 円を限度とする もの	120,800 円を限度と するもの
2,747	1,934 70.40%	0 0.0%	3 0.11%	9 0.33%	22 0.80%	0 0.00%	1 0.04%	80 2.91%	0 0.0%	5 0.18%
	117,000 円を限度と するもの	103,000 円を限度とする もの	99,800 円を限度とする もの	99,600 円を限度とする もの	98,000 円を限度とする もの	80,100 円を限度とする もの	79,000 円を限度とする もの	78,000 円を限度とする もの	75,600 円を限度とする もの	55,500 円を限度とす るもの
	20 0.73%	8 0.29%	5 0.18%	62 2.26%	81 2.95%	66 2.40%	106 3.86%	346 12.60%	1 0.04%	722 26.28%
	40,000 円を限度と するもの	38,000 円を限度とする もの	32,000 円を限度とする もの	26,000 円を限度とする もの	20,000 円を限度とする もの					
	357 13.00%	0 0.0%	3 0.11%	36 1.31%	1 0.04%					

エ 奨学金貸付制度

・目的

学校教育法に基づく大学，高等専門学校，高等学校及び専修学校に在学する学生及び生徒で経済的理由により修学困難な者に対し，奨学金の貸付けを行い，将来社会に貢献し得る有為な人材を育成する。

・対象

ア 本市に居住する者または本市に居住する者の子である者

イ 経済的理由により修学困難な者

ウ 学業及び性行が良い者

・貸付金額

高等学校	$\left\{ \begin{array}{l} \text{公立} \\ \text{私立} \end{array} \right.$	月 9,000円	$\left\{ \begin{array}{l} \text{高等専門学校} \\ \text{大 学} \end{array} \right.$	公立	月	21,000円
		月 21,000円				
専修学校 (高等課程)	$\left\{ \begin{array}{l} \text{公立} \\ \text{私立} \end{array} \right.$	月 9,000円	$\left\{ \begin{array}{l} \text{専修学校} \\ \text{(専門課程)} \end{array} \right.$	公立	月	21,000円
		月 21,000円				

・償還

学校卒業後1年を経過した翌月から，貸付を受けた月数の3倍に相当する期間内に，その全額を月賦・半年賦・年賦のいずれかの方法で償還する。

・貸付状況（新規採用者数）

（単位：人）

採用年度	高 校		高専	大 学		専修学校 (専門課程)	計
	公 立	私 立		公 立	私 立		
平成22年度	0	7	0	1	7	1	16
平成23年度	2	7	0	1	4	1	15
平成24年度	1	8	0	0	3	3	15
平成25年度	2	1	0	1	0	4	8
平成26年度	4	5	0	0	1	2	12

オ 奨学金荒木給付金

・目的

岡山市奨学金荒木基金の運用利息により奨学金を給付する。

・対象

岡山市奨学金条例に基づく奨学金貸付者

・給付金額

1人につき年額7,000円以内

カ 入学一時金貸付制度

・目的

学校教育法に基づく大学，高等学校，高等専門学校及び専修学校に入学を希望する学生・生徒の保護者で入学一時金の調達が困難な者に対して，入学一時金の貸付を行い，その子に等しく教育を受ける機会を提供する。

・対象

(ア) 学校教育法に定める学校に入学を許可された子の保護者

(イ) 入学一時金の調達が困難な者

(ウ) 本市に居住する者

(エ) 本市に居住する保証人がある者

・貸付金額

高等学校	〔	公立	30,000円	〔	高等専門学校	公立	110,000円
		私立	50,000円		大 学	私立	130,000円
専修学校 (高等課程)	〔	公立	30,000円	〔	専修学校	公立	110,000円
		私立	50,000円		(専門課程)	私立	130,000円

・償還

入学一時金の貸付を受けた年の10月から正規の修業年限中に、その全額を半年賦又は月賦で償還する。ただし、償還期間は40か月を超えることができない。

・貸付状況（新規採用者数）

（単位：人）

採用年度	高 校		高専	大 学		専修学校 (専門課程)	計
	公 立	私 立		公 立	私 立		
平成22年度	2	4	0	0	1	0	7
平成23年度	0	4	0	0	1	2	7
平成24年度	1	3	0	0	3	1	8
平成25年度	2	0	0	0	4	0	6
平成26年度	3	3	0	0	1	0	7

2 生涯学習・社会教育施設

(1) 公民館

ア 設置目的

市民生活に身近な生涯学習拠点として、教育、学術、文化及び芸術など、幅広い分野での多様な事業や講座の実施を通じて、教養の向上や健康づくりを促進し、生活文化の振興、地域活動の活性化及び社会福祉の増進に寄与する。

イ 事業内容（平成26年度）

(ア) 主催講座〔1,127 講座〕

共生のまちづくりの促進	214講座
環境意識の高揚	106講座
健康づくりの支援	98講座
男女共同参画の推進	61講座
子育て・青少年の健全育成	232講座
高齢者の仲間づくりと学習機会の提供	81講座
安全・安心ネットワーク活動との連携	71講座
パソコンの活用	223講座
教養の向上	41講座

(イ) クラブ講座〔2,482講座〕 芸術・文化・健康・スポーツなど幅広い分野の講座を受講生が自主的に運営

(ウ) 文化祭・公民館まつり、公民館での学習成果の発表と活動状況の紹介

※分館は、一部のみ

ウ 施設の状況

館名	所在地	構造	面積	建築年度	電話番号
中央公民館	中区小橋町一丁目1番30号 (福祉文化会館内)	鉄筋C造5階建 (4-5階)	1,429 m ²	昭45	272-7886
三勲分館	中区国富1039番地18	鉄骨造2階建	165 m ²	昭51	—
竹田分館	中区竹田106番地2	木造平屋建	149 m ²	昭54	—
宇野分館	中区西川原一丁目7番30号	木造平屋建	139 m ²	昭55	—
浜川原分館	中区浜一丁目3番16号	木造平屋建	149 m ²	昭41	—
岡輝公民館	北区旭本町1番80号	鉄骨造2階建	945 m ²	平15	222-0855
足守公民館	北区足守718番地	鉄筋C造2階建	637 m ²	昭50	295-1942
京山公民館	北区伊島町二丁目9番38号	木造2階建	960 m ²	平6	253-8302
一宮公民館	北区一宮638番地1	鉄筋C造2階建	702 m ²	昭57	284-6224
大元公民館	北区大元上町10番31号	鉄筋C造2階建	703 m ²	昭51	241-8526
津高公民館	北区栢谷1677番地	鉄筋C造2階建	959 m ²	平8	294-4222
岡西公民館	北区下伊福西町1番48号	鉄筋C造2階建	717 m ²	昭58	253-7581
石井分館	北区昭和町1番5号	鉄筋C造平屋	127 m ²	昭53	—
建部町公民館	北区建部町福渡496番地1	鉄筋C造3階建	1,678 m ²	昭56	722-2212
西原分館	北区建部町西原294番地3	木造平屋建	135 m ²	昭56	—
御南西公民館	北区田中157番地110	鉄筋C造2階建	984 m ²	平7	244-1855
北公民館	北区津島東一丁目3番14号	鉄筋C造2階建	844 m ²	昭53	254-4633
牟佐分館	北区牟佐1013番地2	木造平屋建	201 m ²	昭27	—
高松公民館	北区津寺104番地	鉄筋C造2階建	680 m ²	昭54	287-2057
加茂分館	北区惣爪622番地5	木造平屋建	133 m ²	平2	—

館名	所在地	構造	面積	建築年度	電話番号
吉備公民館	北区庭瀬416番地	鉄筋C造2階建	1,799 m ²	昭45	293-2170
旭公民館	北区広瀬町3番26号	木造2階建	843 m ²	昭34	224-0515
御津公民館	北区御津宇垣1629番地	鉄筋レンガブロック造平屋	1,378 m ²	昭62	724-1441
矢原分館	北区御津矢原1196番地3	木造平屋建	118 m ²	昭43	—
高島公民館	中区国府市場99番地5	鉄骨造平屋建	788 m ²	平 4	275-1341
東公民館	中区高屋344番地1	鉄筋C造2階建	809 m ²	昭52	271-1911
乙多見分館	中区乙多見294番地	木造平屋建	139 m ²	昭44	—
東山公民館	中区平井四丁目13番33号	鉄筋C造平屋建	1,143 m ²	平11	276-6202
富山公民館	中区福泊246番地1	鉄筋C造2階建	809 m ²	平 2	274-0827
操南公民館	中区藤崎201番地4	鉄筋C造2階建	722 m ²	昭61	276-7898
山南公民館	東区邑久郷688番地	鉄筋C造平屋建	729 m ²	昭63	946-8165
大宮分館	東区宿毛359番地1	木造2階建	185 m ²	平 4	—
上南公民館	東区君津636番地	鉄筋C造2階建	466 m ²	昭49	948-3352
金田分館	東区金田1077番地	木造平屋建	43 m ²	昭 5	—
政田分館	東区升田1番地1	木造平屋建	148 m ²	昭52	—
旭東公民館	東区西大寺松崎310番地1	鉄筋C造2階建	723 m ²	昭60	943-1154
瀬戸公民館	東区瀬戸町瀬戸54番地1	鉄骨・鉄筋C造2階	2,146 m ²	昭53	952-4146
玉井分館	東区瀬戸町笹岡1267番地1	鉄骨造2階建	154 m ²	昭52	—
万富公民館	東区瀬戸町万富257番地	鉄筋C造2階建	1,268 m ²	昭57	953-0610
上道公民館	東区竹原474番地	鉄筋C造2階建	1,210 m ²	昭46	297-2377
御休分館	東区一日市250番地3	木造平屋建	166 m ²	昭49	—
西大寺公民館	東区向州1番1号	鉄筋C造地下1階地上4階	5,170 m ²	昭45	942-6252
芳野分館	東区浅越256番地1	木造平屋建	215 m ²	昭13	—
久保東分館	東区河本町29番地	木造平屋建	182 m ²	昭49	—
西大寺北分館	東区西大寺北934番地6	木造平屋建	153 m ²	昭61	—
中野分館	東区西大寺中野本町2番25号	木造平屋建	114 m ²	昭 5	—
灘崎公民館	南区片岡204番地	鉄骨造平屋建	983 m ²	昭51	362-0408
川張分館	南区川張468番地1	鉄筋C造平屋建	301 m ²	平14	—
西紅陽台分館	南区西紅陽台三丁目1番地130	鉄筋C造平屋建	547 m ²	平 3	—
迫川分館	南区迫川873番地1	鉄骨造2階建	481 m ²	昭47	—
彦崎分館	南区彦崎2686番地	鉄筋C造平屋建	254 m ²	昭56	—
福田公民館	南区古新田1186番地	鉄筋C造2階建	1,006 m ²	平10	282-3773
南公民館	南区芳泉三丁目2番2号	鉄筋C造平屋建	868 m ²	昭56	263-7919
興除公民館	南区中畦589番地1	鉄筋C造2階建	998 m ²	平 9	298-2660
芳田公民館	南区西市96番地1	鉄筋C造2階建	810 m ²	平 2	245-0688
福浜公民館	南区福富中一丁目16番22号	鉄筋C造2階建	810 m ²	昭63	265-4835
藤田公民館	南区藤田508番地	鉄筋C造2階建	627 m ²	昭57	296-2185
妹尾公民館	南区箕島1025番地1	鉄筋C造2階建	564 m ²	昭48	282-4747
光南台公民館	南区宮浦1324番地	鉄筋C造2階建	881 m ²	平 6	267-1255
甲浦分館	南区北浦548番地1	鉄骨造2階建	155 m ²	昭61	—
岡南公民館	南区若葉町22番16号	鉄筋C造2階建	914 m ²	昭43	262-3483

(注) 鉄筋C造：鉄筋コンクリート造。

工 年間利用状況（平成26年度）

区分 館名	利用回数(回)					利用者数(人)				
	主催講座	クラブ講座	貸室使用	図書・見学	合計	主催講座	クラブ講座	貸室使用	図書・見学	合計
中央	426	1,890	471	288	3,075	11,422	18,614	14,693	533	45,262
三勲分館	0	0	213	0	213	0	0	2,186	0	2,186
竹田分館	0	0	182	0	182	0	0	1,306	0	1,306
宇野分館	0	0	265	0	265	0	0	3,389	0	3,389
浜川原分館	0	0	22	0	22	0	0	322	0	322
岡輝	372	1,389	935	0	2,696	5,847	13,070	18,190	0	37,107
足守	173	921	215	287	1,596	4,711	6,962	3,358	3,653	18,684
京山	399	1,989	1,285	14	3,687	11,163	21,957	15,707	276	49,103
一宮	230	2,424	565	282	3,501	6,157	21,042	8,362	1,874	37,435
大元	234	1,612	1,019	1,675	4,540	5,773	15,035	15,351	1,675	37,834
津高	200	2,099	351	267	2,917	6,204	19,909	5,010	1,169	32,292
岡西	235	1,637	947	575	3,394	5,769	15,227	11,843	2,605	35,444
石井分館	0	0	435	0	435	0	0	6,602	0	6,602
建部町	174	614	166	24	978	4,833	5,569	3,663	360	14,425
西原分館	0	0	88	0	88	0	0	987	0	987
御南西	289	1,042	1,165	290	2,786	8,336	9,487	20,347	3,034	41,204
北	375	2,053	885	216	3,529	6,148	21,021	11,840	892	39,901
牟佐分館	0	0	1,050	0	1,050	0	0	15,240	0	15,240
高松	668	1,788	485	284	3,225	17,397	18,197	10,186	2,174	47,954
加茂分館	0	0	341	0	341	0	0	2,876	0	2,876
吉備	219	1,618	334	144	2,315	5,870	16,996	7,227	544	30,637
旭	173	1,548	706	237	2,664	4,190	13,764	5,123	778	23,855
御津	286	1,015	508	1	1,810	11,226	9,064	12,276	3	32,569
矢原分館	0	0	9	0	9	0	0	115	0	115
高島	427	2,340	749	285	3,801	10,216	26,171	10,469	2,327	49,183
東	320	2,153	664	291	3,428	9,571	19,764	10,493	1,449	41,277
乙多見分館	0	0	263	0	263	0	0	2,785	0	2,785
東山	421	1,784	1,151	287	3,643	9,241	17,588	17,552	2,062	46,443
富山	234	1,880	596	296	3,006	4,631	20,789	13,637	2,234	41,291
操南	210	1,728	771	292	3,001	7,149	16,721	10,049	517	34,436
山南	173	1,315	244	295	2,027	4,691	12,773	4,208	507	22,179
大宮分館	0	0	40	0	40	0	0	329	0	329
上南	266	1,211	250	297	2,024	4,558	7,568	2,087	757	14,970
政田分館	0	0	78	0	78	0	0	1,143	0	1,143
金田分館	0	0	349	0	349	0	0	3,962	0	3,962
旭東	309	1,784	649	294	3,036	10,259	15,359	11,053	1,444	38,115
瀬戸	193	1,536	582	0	2,311	5,360	14,001	15,400	0	34,761
玉井分館	0	0	44	0	44	0	0	151	0	151
万富	156	697	307	293	1,453	5,266	5,642	8,682	303	19,893
上道	195	1,450	292	302	2,239	6,132	15,125	8,364	915	30,536
御休分館	0	0	191	0	191	0	0	1,954	0	1,954

区分 館名	利用回数(回)					利用者数(人)				
	主催講座	クラブ講座	貸室使用	図書・見学	合計	主催講座	クラブ講座	貸室使用	図書・見学	合計
西大寺	438	2,183	679	34	3,334	10,915	18,790	32,605	1,010	63,320
芳野分館	0	0	100	0	100	0	0	494	0	494
久保東分館	0	0	134	0	134	0	0	905	0	905
西大寺北分館	0	0	93	0	93	0	0	453	0	453
中野分館	0	0	437	0	437	0	0	2,873	0	2,873
灘 崎	183	870	247	0	1,300	8,061	8,715	4,299	0	21,075
迫川分館	0	0	734	0	734	0	0	5,784	0	5,784
川張分館	0	0	149	0	149	0	0	2,369	0	2,369
彦崎分館	0	0	567	0	567	0	0	5,587	0	5,587
西紅陽台分館	0	0	551	0	551	0	0	5,699	0	5,699
福 田	216	1,606	999	286	3,107	7,628	16,281	16,370	1,479	41,758
南	257	1,815	499	292	2,863	7,822	16,757	9,292	1,038	34,909
興 除	226	1,283	547	292	2,348	5,029	12,700	9,310	869	27,908
芳 田	364	1,257	934	478	3,033	14,335	11,939	12,874	3,129	42,277
福 浜	301	1,253	633	293	2,480	6,255	12,484	11,855	1,527	32,121
藤 田	216	1,364	192	276	2,048	4,539	9,893	2,834	542	17,808
妹 尾	379	1,686	325	567	2,957	10,996	17,571	5,268	5,336	39,171
光南台	455	495	210	383	1,543	6,315	3,329	2,948	995	13,587
甲浦分館	0	0	328	0	328	0	0	2,289	0	2,289
岡 南	427	1,900	468	289	3,084	9,924	18,773	7,186	716	36,599
合 計	10,819	57,229	28,688	10,706	107,442	283,939	544,647	459,811	48,726	1,337,123

(注)「図書・見学」: 図書コーナー利用者と見学・視察者の合計。

(2) 図書館

ア 設置目的

市民が必要とする資料・情報を幅広く収集し、提供することによって、市民各世代の教養、学習、調査研究、レクリエーション等の向上に資する。

イ 施設の概要

*本の付属資料である「語学CD」を含む

館名 (所在地)	創立年月日 (現建物) 建物	蔵書冊数(H26年度末)	施設
中央図書館(北区 二日市町56番地)	大正5年10月6日 (昭和58年4月27日) ・鉄筋C造2階建(一部 4層) ・敷地面積 9,143㎡ ・延床面積 6,415.49㎡	1,056,725冊 (移動図書館を含む) 雑誌476種 新聞33種 〈視聴覚資料〉 カセットテープ 2,037点 CD* 4,720点 ビデオテープ 94点 DVD 186点 ハンディキャップ 4,661点	<1階> 中央カウンター、一般開架コーナー、こどもコーナー、対面朗読室、書庫、移動図書館車庫、奉仕作業室等(延床面積 2,650㎡) <2階> レファレンスカウンター、郷土資料コーナー、参考図書コーナー、展示コーナー、視聴覚ライブラリー、視聴覚ホール、会議室、館長室、事務室等(延床面積 2,449㎡) <3～5階> 書庫(延床面積 1,316㎡) <その他> 駐車場 280台 自転車置場 100台収容可能
幸町図書館 〈地区館〉 (北区幸町10番16号)	昭和58年5月1日 (平成4年5月12日) ・鉄筋C造5階建 西川アイプラザと併設 ・延床面積 2,599.29㎡	184,205冊 雑誌376種 新聞14種 〈視聴覚資料〉 カセットテープ 15点 CD* 28,390点 ビデオテープ 10,907点 レーザーディスク 704点 DVD 8,281点	<1階> サービスカウンター、エントランスホール、児童コーナー、新聞雑誌コーナー、奉仕作業室(延床面積 818㎡) <2階> サービスカウンター、一般開架コーナー、書庫(延床面積 925㎡) <3階> サービスカウンター、AVコーナー、ビデオシアター、研修室、総合事務室(延床面積 857㎡) <その他> 駐車場(共用)
浦安総合公園図書館 〈地区館〉 (南区浦安南町 493番地2)	平成2年4月1日 ・鉄筋C造4階建 岡山市総合文化体育館1階に併設 ・延床面積 692㎡	65,587冊 雑誌148種 新聞9種 〈視聴覚資料〉 CD* 392点 ビデオテープ 61点 DVD 49点	<1階> サービスカウンター、児童コーナー、一般開架コーナー、閲覧コーナー <その他> 駐車場(共用)

足守図書館(分館) (北区足守718番地)	昭和46年5月1日 (昭和50年9月17日) ・足守公民館に併設 ・延床面積 39.45㎡	約13,876冊 (中央図書館の移動図書館を含む。) 雑誌32種 新聞3種	<1階> 事務室(公民館), 図書(児童書・一般図書)・雑誌開架コーナー
伊島図書館(分館) (北区伊島町二丁目9番38号)	昭和46年6月22日 (平成6年8月23日) ・京山公民館に併設 ・延床面積 66.4㎡	26,165冊 雑誌49種	<1階> サービスカウンター, 児童・一般開架コーナー, 閲覧コーナー <その他> 駐車場(共用)
建部町図書館 (分館) (北区建部町福渡830番地1)	平成8年11月1日 ・鉄筋C造3階建 (NTT所有)の1階の一部を賃借 ・延床面積 525.37㎡	27,275冊 雑誌35種 新聞3種 <視聴覚資料> CD* 186点 ビデオテープ 300点 DVD 51点	<1階> サービスカウンター, 児童・一般開架コーナー, ビデオ視聴コーナー, 書庫 <その他> 駐車場(共用)
御津図書館(分館) (北区御津宇垣1629番地)	昭和62年8月28日 ・御津公民館に併設 ・延床面積 539.66㎡	38,549冊 雑誌59種 新聞6種 <視聴覚資料> CD* 503点 ビデオテープ 364点 DVD 100点	<1階> サービスカウンター, 児童コーナー, 一般開架コーナー, 閲覧コーナー <2階> 書庫 <その他> 駐車場(共用)
瀬戸町図書館 (分館) (東区瀬戸町下188番地2)	昭和60年2月1日 ・鉄筋鉄骨造2階建 ・延床面積 731.59㎡	40,012冊 雑誌61種 新聞7種 <視聴覚資料> CD* 237点 ビデオテープ 195点 DVD 112点	<1階> サービスカウンター, 児童コーナー, 一般開架コーナー, 閲覧コーナー, ビデオ視聴コーナー, 書庫 <その他> 駐車場 10台
灘崎図書館 (分館) (南区片岡186番地)	平成6年12月1日 ・灘崎文化センターに併設 ・延床面積 503㎡	44,773冊 雑誌67種 新聞7種 <視聴覚資料> カセットテープ 3点 CD* 469点 ビデオテープ 177点 DVD 127点	<1階> サービスカウンター, 児童コーナー, 一般開架コーナー, 閲覧コーナー, ビデオ視聴コーナー, 書庫 <その他> 駐車場(共用)
西大寺緑花公園 緑の図書室 (東区西大寺南一丁目2番3号)	平成22年4月1日 ・百花プラザに併設 ・延床面積 801㎡	80,732冊 雑誌187種 新聞9種 <視聴覚資料> CD* 1,212点 ビデオテープ 604点 DVD 443点	<百花プラザ2階に併設> サービスカウンター, 児童コーナー, 一般開架コーナー, 閲覧コーナー, 環境・緑化本コーナー <その他> 駐車場(共用)
公民館図書コーナー	市内28公民館へ中央図書館移動図書館より約5,500冊ずつ配置, 全館合計 153,787冊を配本		
移動図書館	図書館車 4台 (3,000冊搭載車1台, 1,500冊車1台, 600冊車2台) 巡回サービスポイント 173か所(駐車場 149か所)		

ウ 活動内容

サービス内容	
貸出（読書案内、予約を含む）、閲覧	全館
レファレンス	中央・各地区館・分館（足守は除く）
A Vサービス（カセットテープ、CD、ビデオ、DVDの貸出）	中央・各地区館・分館（足守・伊島は除く）
身体障害者へのサービス ・図書館資料等の代読サービス(対面朗読) ・テープ図書貸出(郵送貸出)・家庭配本	中央・幸町 中央
行事・講座・展示等の文化活動	全館

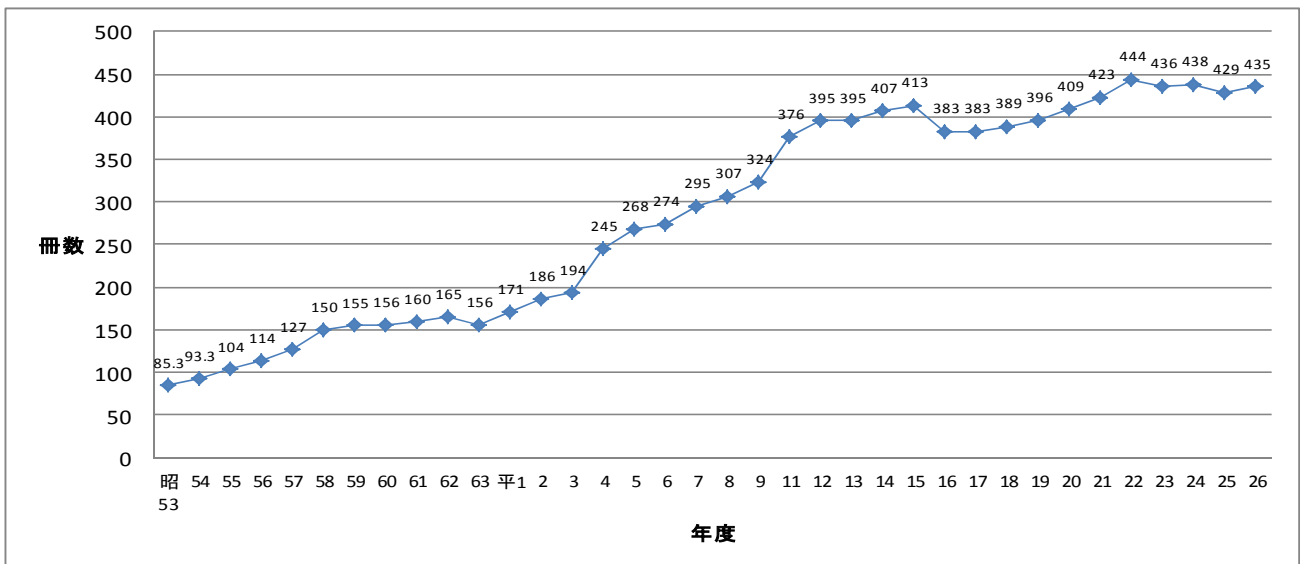
エ 利用状況（平成26年度）

(ア) 貸出状況

区分 館別	登録者数 *	貸出人数	貸出冊数	区分 館別	登録者数	貸出人数	貸出冊数
中 央 (含ふれあい分)	20,519	203,317	1,441,465	瀬 戸 町	1,193	26,386	121,350
幸 町	14,667	234,163	1,077,037	灘 崎	2,134	34,718	215,002
浦 安	5,162	44,209	300,037	移動図書館	1,901	17,531	92,292
足 守	489	4,903	14,247	緑の図書室	8,173	95,983	602,922
伊 島	3,121	48,577	267,164	公 民 館	5,693	35,167	107,593
建 部 町	279	5,430	21,496	計	64,339	765,176	4,347,331
御 津	1,008	14,792	86,726				

*該当年度に登録・貸出をした登録者のこと（H23年度中のシステム変更により計上方法が変更になった）

貸出冊数の推移（単位：万冊）



（単位：万冊）

平成14年度	15	16	17	18	19	20	21	22	23	24	25	26
407	413	383	383	389	396	409	423	444	436	438	429	435

(イ) レファレンス受付件数（読書案内を含む） 50,680件

(ウ) リクエスト・予約受付件数 853,437件

(エ) 視聴覚資料の貸出 ((ア)の内数)

	ビデオ	カセットテープ	CD (語学朗読CD含む)	LD・DVD
数量	13,073	762	178,755	91,480

(オ) 身体障害者家庭配本 ((ア)の内数)

登録者数	冊数
14	3,245

(カ) 行事・集会・展示等の文化活動 ()内は該当する館
かみしばい、おはなし、えほんの読みきかせ、手遊び等(足守を除く全館)、
人形劇(中央・幸町・緑・灘崎)、腹話術(中央・幸町)、
こども科学教室(幸町)、古文書を読む会、音訳ボランティア講座(中央)、文章教室、
古典を楽しむ会(幸町)、浦安図書館読書サークル(浦安)、ミニコンサート(幸町)、
映画会、こども映画会、ビデオ上映等(中央・幸町・建部・瀬戸・灘崎)、
所蔵資料の展示(中央)、図書館資料等の代読サービス(対面朗読)(中央・幸町)、
講演会(中央・幸町)

オ 資料費(平成26年度予算額)

124,650,000円 (市民1人当たり 177円)

カ 視聴覚ライブラリー

(ア) 設置目的

学校教育及び社会教育の振興に資するため、視聴覚教具、教材を整備充実し、その効果的利用を図る。

(イ) 施設の概要

- ・所在地 岡山市北区二日市町56番地(市立中央図書館内)
- ・設立年月日 昭和43年4月1日(現建物 昭和58年4月27日開館)
- ・施設 事務室、視聴覚資料室、映写室、教材制作室、視聴覚ホール

(ウ) 活動内容(平成26年度)

- ・視聴覚教材・教具の整備 ※()内は保有数
教材:ビデオテープ(1,124本),DVD(466本),16ミリフィルム(527本)
教具:液晶プロジェクター(14台),スクリーン(16本),ビデオ・DVDデッキ(6台),
HDビデオカメラ(6台),アンプ付スピーカー(9台),ワイヤレス拡声機(4台)など
- ・視聴覚教材・教具の貸出:貸出件数計 教材:607本,教具:1,421件
- ・視聴覚メディアに関する研修講座の開催:延べ19講座開催,延べ225人参加
- ・「名作映画会」,「『郷土岡山』を学ぶ上映会」の開催:各11回開催,延べ1,046人参加
- ・「夏休み子ども映画会」の開催(公民館との共催事業):
計24公民館30会場で開催,延べ2,372人参加
- ・ホームページ,視聴覚教材目録,広報紙,窓口でのプレゼン,チラシ等による広報
- ・その他,視聴覚教材・教具の活用に関する相談等

(3) 少年自然の家

ア 設置目的

青少年に学習と憩いの場を与え、共同生活をとおして、自律・協同・友愛・奉仕の精神を培うとともに、創造的な活力ある青少年を育成するため、岡山市街地の北約16km、標高270m、面積約162ヘクタールの日応寺自然の森の中に建設されている。

イ 施設の概要

- ・所在地 岡山市北区日応寺4番地
- ・開所年月日 昭和48年7月17日
- ・施設概要 鉄筋3階建
敷地面積 10,895㎡
延床面積 3,767㎡
- ・休所日 毎週月曜日、国民の祝日
(月曜日が祝日の場合はその翌日) 12月29日～1月3日

	室名等	面積	室数	収容人数
B1	食堂	260㎡	1	235人
	浴室	85	2	60
1	体育集会室	194	1	200
	宿泊室	30	13	195
	研修室	52	1	30
	図書資料室	52	1	30
	第2リーダー室	32	1	5
2	第1リーダー室	30	1	6
	保健室	13	1	2
3	天体観測デッキ	20	1	2
テントサイト		50張分		200

ウ 必要経費

(ア) 宿泊施設使用料(1人1泊)

- ・中学生以下 411円
- ・高校生以上 926円

(イ) 施設・用具等使用料

※食堂=セルフサービス 宿泊室=1室15ベッド

施設名	使用料
プレイホール各室(さくさく・かみかみ・どんどん)	1室1時間につき 411円
本館(研修室)	1室1時間につき 206円
本館(体育集会室)	1室1時間につき 411円
野外炊事場	1回につき 1,029円
テント使用料	1泊1張につき 206円
※ 宿泊を伴う団体及び教育委員会が特に必要と認めるものは、上記使用料を納付することを要しない。	

(ウ) 冷暖房等使用料

種別	使用料
暖房	プレイホール各室(さくさく・かみかみ) 1時間につき 411円
冷暖房	本館(研修室) 1時間につき 206円
	本館(体育集会室) 1時間につき 411円
温水シャワー	入浴時以外 1人1回につき 51円

エ 研修活動

◎活動内容

ネイチャーワーク	野生体験	チャレンジハイク
谷川体験	トリム	森のすごろく
キャンプファイヤー	キャンドルサービス	野外炊事
ディスクゴルフ	ナイトハイク	テントに泊まろう
プレイホール活動(コースター作り、木登り体験、ジャングルジム、暗闇体験ボックス、ドミノたおし、ワープブロック等)		
フィールドワーク	ディスコン	湿原観察
暗夜行路	天体観察	草木染め
野鳥観察	焼き板	

◎主催事業

- ・子ども自然体験教室Ⅰ・Ⅱ
- ・ファミリーキャンプ
- ・SNC（シェアリングネイチャーキャンプ）
- ・少年自然の家まつり
- ・ドキドキ！ワクワク！山の学校！Ⅰ・Ⅱ
- ・山で遊ぼうⅠ・Ⅱ
- ・自然の中での学習会Ⅰ・Ⅱ

オ 宿泊利用状況（平成26年度）

内訳 月	小学校		中学校		少年団体		その他		実人数	延人数
	団体数	実人数	団体数	実人数	団体数	実人数	団体数	実人数		
4	0	0	2	200	0	0	4	210	410	850
5	13	508	2	228	1	184	2	58	978	1,797
6	22	1,722	0	0	1	149	1	23	1,894	3,972
7	4	454	0	0	4	393	6	386	1,233	2,466
8	0	0	0	0	5	269	6	346	615	1,365
9	15	1,093	0	0	0	0	2	143	1,236	2,410
10	19	1,851	0	0	1	58	4	135	2,044	4,273
11	6	489	0	0	1	32	3	57	578	1,156
12	0	0	0	0	1	51	1	80	131	334
1	0	0	0	0	0	0	0	0	0	0
2	0	0	0	0	0	0	0	0	0	0
3	0	0	0	0	2	238	1	50	288	955
計	79	6,117	4	428	16	1,374	30	1,488	9,407	19,578

(4) 犬島自然の家

ア 設置目的

海に囲まれた豊かな自然環境の中で、自然体験活動、文化体験活動等を行うことにより、市民の心身の健全な育成に寄与する。

イ 施設の概要

- ・所在地 岡山市東区犬島119番地1
- ・開所年月日 平成11年4月18日
- ・施設概要 鉄筋コンクリート造2階建（一部）
敷地面積 7,647㎡，延床面積 2,618.98㎡
- ・休所日 毎週火曜日（火曜日が祝日の時はその翌日）
年末年始（12月29日～1月3日）
ただし、7月15日～8月31日の間は無休

ウ 使用料

(ア) 宿泊

使用者区分	使用区分	午後4時から翌日午前10時まで	
		洋室	和室
団体 (1人1泊)	大人	1,440円	1,020円
	小人	720円	510円
団体以外 (1人1泊)	大人	2,050円	1,440円
	小人	1,020円	720円

(イ) 休憩

使用料	
大人	1人1時間につき 200円
小人	〃 100円

(ウ) その他の施設等

名 称	使 用 料			
天体観測室	大 人	1人1回につき	200円	宿泊者は無料
	小 人	〃	100円	
天体講習室	1時間につき 410円 (天体観測に伴う場合は無料)			
研 修 室	1時間につき 200円			
食堂・厨房	大 人	1人1時間につき	200円	宿泊室利用者 (休憩の場合を含む) は無料
	小 人	〃	100円	
風 呂	大 人	1人1回につき	200円	
	小 人	〃	100円	
シャワー	大 人	1人1回につき	100円	
	小 人	〃	50円	
シーカヤック	1艇1時間につき 300円			

備考

- 1 これらの表において団体とは、引率者を含め20人以上のものをいう。
- 2 これらの表において小人とは、4歳以上中学生以下の者をいい、大人とは小人以外の者(4歳未満の者を除く)をいう。
- 3 宿泊室の休憩における利用時間は、午前10時から午後4時までとする。
- 4 チェックインは午後4時、チェックアウトは午前10時とする。

エ 利用状況 (平成26年度)

	4月	5月	6月	7月	8月	9月	10月	11月	12月	1月	2月	3月	合 計
宿泊	93	224	101	448	516	235	47	138	53	53	90	81	2,079
休憩	0	0	0	3	1	4	0	0	0	0	0	3	11
天体観測室	6	68	25	106	78	50	28	16	11	0	0	34	422
シーカヤック	4	29	32	172	121	63	0	-	-	-	-	-	421
天体講習室	40	25	0	232	148	49	0	199	28	0	30	0	751
研修室A	35	8	0	135	0	0	0	64	0	0	30	0	272
研修室B	0	0	37	17	32	0	13	64	20	0	10	2	195
食堂・厨房	10	0	0	17	91	22	32	1	28	0	18	0	219
風呂	20	143	4	37	181	32	0	7	0	0	1	0	425
シャワー	0	17	62	43	175	68	0	0	0	0	0	0	365
合 計	208	514	261	1,210	1,343	523	120	489	140	53	179	120	5,160

※シーカヤックは10月中旬まで

(5) 環境学習センター「めだかの学校」

ア 設置目的

生命の尊さ、自然と共生できる環境保全の重要性を学習できる施設で、旭川に生息する淡水魚の展示の他、メダカの生態や飼育についてなど各種の環境教室を実施している。

イ 施設の概要

- ・所在地 岡山市北区建部町建部上609番地
- ・敷地総面積 2,786.38㎡

・施設内容

名 称	規 模	主 な 施 設 ・ 設 備
総合案内所	88㎡	事務室・利用受付所
旭川ミニ淡水魚水族館及び教室棟	324㎡	観賞用水槽30本・机・椅子等
養殖展示室	100㎡	観賞用水槽
おもちゃの宿	246㎡	全国の郷土玩具約5,000点収蔵

ウ 利用状況

年 度	平成23年度	平成24年度	平成25年度	平成26年度
入館者数	4,676人	6,936人	6,736人	6,917人

エ 使用料

種 別		単 位	金 額
入館料 (個人)	大人(高校生を含む)	1日につき	300円
	小人(小・中学生)	1日につき	100円
(団体)	大人(高校生を含む)	1日につき	270円
	小人(小・中学生)	1日につき	90円
施設使用料 (専用する場合)	教 室	1時間につき	200円(300円)
	玩具展示室	1時間につき	510円(1,020円)
	作 業 室	1時間につき	100円(150円)

※団体とは、責任者が引率する20人以上の団体

※()内の金額は、冷暖房使用時の使用料額

(6) その他の施設

○ 西川アイプラザ

ア 設置目的

市民文化の向上と交流の推進をめざす生涯学習施設で、市民や文化団体等の活動成果の発表の場となっている。

岡山市立幸町図書館を併設する複合施設で、多目的ホール・友好交流サロン・展示コーナー・会議室などがあり、市民の幅広い利用に供している。

イ 施設の概要

- ・所在地 岡山市北区幸町10番16号
- ・開館年月日 平成4年5月12日
- ・施設概要 鉄骨鉄筋コンクリート造 地下2階地上5階(一部6階)
敷地面積 1,265.00㎡
建築面積 945.73㎡
延床面積 5,996.41㎡

階	施設・設備	施設目的・利用状況
B2	機械室, 倉庫	電気・空調設備, 物品保管
B1	駐車場, 中央監視室	駐車場(約15台), 機械設備の一括管理
1F	エントランスホール 新聞・雑誌コーナー, こどもコーナー, 整理作業室	新聞・雑誌の閲覧, 子ども用図書の閲覧・貸出(児童書 約5万冊)

2F	一般開架コーナー, 調べものコーナー, 情報コーナー, 書庫	一般図書・参考図書の閲覧・貸出 図書・情報検索, コピー, 開架冊数:約12万冊
3F	AVコーナー, ビデオシアター, 研修室, 総合事務室	読書会等講座の開催, CD・ビデオ・DVD等の貸出 映画会
4F	友好交流サロン, 展示コーナー, 収蔵庫, 会議室, 会議応接室	国際友好交流都市からの寄贈品の展示, 外国文化の紹介, 各種講座の開催, 交流促進のための友好交流サロン, 会議室・展示コーナーの提供
5F	ホール・ホワイエ, 控室, 機械室	多目的ホール(約260席/客席可動式) 市民や文化団体の活動発表(音楽会, 演劇, 講演会等)
6F	調整室	音響・照明設備の調整

○ 日応寺自然の森

ア 設置目的

子どもから高齢者までの幅広い年齢層の市民が、緑豊かな自然の中で、自然観察・野外活動・森林浴をはじめとする自然体験やスポーツ・レクリエーション活動を行うことにより、自然や家族・仲間とのふれあいを深め、温かい心やたくましい身体を育む場を提供する。

イ 施設の概要

- ・所在地 岡山市北区日応寺200番地
- ・敷地総面積 約153ヘクタール
- ・施設内容

(ア) 自然の森

総面積が約145ヘクタールの自然林野で、少年自然の家を中心に、つつじのたわ・みはらし台・やまなみ台・出会いの広場・藤ヶ鳴湿原等を結ぶ自然学習路を整備しており多くの市民に自然観察や野外体験活動の場として親しまれている。

(イ) スポーツ広場

名 称	主 な 施 設 ・ 設 備
管 理 事 務 所	事務室・会議室・談話室・シャワー室・ロッカー室・倉庫等 利用受付, 用具貸出等施設全体の管理運営と利用者の休憩
中 央 広 場	広場・モニュメント・パーゴラ・案内板・ベンチ等
駐 車 場	自家用車204台・身体障害者用5台・バス10台
テ ニ ス 広 場	全天候コート4面(オムニコート)・壁打ちコート1面
パ タ ー ゴ ル フ	パターゴルフコース18ホール 子どもから高齢者まで世代を越えて楽しくプレーできるミニコース
こ ど も 広 場	木製複合遊具・休憩所・フィットネス広場・噴水・修景池 季節に応じて親子で1日を楽しく過ごすことのできる広場
園 路 ・ 緑 地	進入路・多目的広場周遊園路・緑地
多 目 的 広 場 (野 球 場)	野球場(内外野スタンド両翼95m・センター120m) ソフトボール・運動会等多目的に利用できる広場
め ぐ み の 森	スポーツ広場北隣の自然林内の遊歩道

3 文化財の保護と活用

(1) 文化財

ア 岡山市の指定文化財

(平成27年3月31日現在)

分類		種別	国指定	県指定	市指定	合計
指 定 文 化 財	有 形 文 化 財	建造物	9 (国宝1) ※1	15	20	44 (国宝1)
		石造美術	3	6	10	19
	美術工芸品	絵画	6	5	4	15
		彫刻	4	7	9	20
		工芸品	31 (国宝4)	29	9	69 (国宝4)
		書籍典籍	1	3	4	8
		古文書	1	4	6	11
		歴史資料	2	0	6	8
		考古資料	3	3	1	7
		無形文化財	2 ※2	3	0	5
民 俗 文 化 財	有形民俗文化財	0	2	8	10	
	無形民俗文化財	0	5	5	10	
記 念 物	史跡	18	15	12	45	
	名勝	1 (特別名勝1)	1	0	2 (特別名勝1)	
	天然記念物	3 ※3 (特別天然記念物2)	2	14	19 (特別天然記念物2)	
選 定	選定保存技術	0	0	1	1	
	伝統的建造物群保存地区	0	—	—	0	
合 計			84	100	109	293
登 録	登録有形文化財		67	—	—	67
付	重要美術品		9	—	—	9

※1 () は国宝・特別名勝・特別天然記念物の数で内数

※2 団体認定の構成員数

※3 タンチョウ、アユモドキ、オオサンショウウオは「地域を定めず」

イ 岡山市教育委員会取り扱いの埋蔵文化財届出・通知等件数

(平成27年3月31日現在)

	92条 調査の 届出	93条 発掘の 届出	94条 発掘の 通知	96条 発見の届 出・通知	99条の1 調査の 通知 ※1	100・102条 出土物 調査 ※2	試掘調査 ※3	125条 記念物 現状変更	総 計
平成20年度	6	128	54	0	6	9	11	35	249
平成21年度	7	181	57	1	8	13	14	38	319
平成22年度	7	170	53	1	5	15	29	58	338
平成23年度	6	188	34	0	3	8	27	64	330
平成24年度	2	162	31	0	4	5	24	47	275
平成25年度	3	218	47	0	2	7	24	40	339
平成26年度	4	226	28	2	4	6	18	38	326

※1 平成17年度に、文化財保護法改正に伴い58条の2から99条の1に改正

※2 平成9年度に中核市に権限委任

※3 平成9年度から58条の2(現99条の1)適用

ウ 文化財保護施設

(ア)岡山市埋蔵文化財センター

◎沿革

増大する埋蔵文化財の発掘調査とその出土遺物の収蔵，整理，保存など，岡山市の埋蔵文化財保護の拠点施設として平成12年4月に開館し，その一部を公開・活用している。

出土品を収蔵する収蔵庫，有機質遺物・金属製遺物などの保存に温度・湿度管理の可能な特別収蔵庫，木器，鉄器などの保存処理を行う各保存処理室などの設備とともに，出土品などを陳列する展示室を，埋蔵文化財の公開・普及のため活用している。

◎概要 ●所在地 岡山市中区網浜834番地1

●面積	敷地面積	2,442.85㎡	建築面積	845.09㎡
	延床面積	1,895.79㎡	1階	747.15㎡
			2階	736.34㎡
			3階	412.30㎡

●構造 鉄筋コンクリート造3階建

●総事業費 7億7千万円

◎施設概要

●公開スペース	207㎡	●事務スペース	93㎡
展示室	165㎡	事務室	44㎡
収蔵展示室	36㎡	会議室	49㎡
図書コーナー	6㎡	●研究スペース	198㎡
●作業スペース	194㎡	研究室・図面整理室	90㎡
遺物整理室	105㎡	書庫	81㎡
水洗室	24㎡	写場	27㎡
鉄器処理室	26㎡	●収蔵スペース	845㎡
木器処理室	21㎡	収蔵庫	816㎡
仮収蔵庫	18㎡	特別収蔵庫	29㎡
●駐車場	10台		

◎事業の概要

- 発掘調査
- 出土遺物の洗浄，復元，実測など整理と資料化
- 出土遺物・調査記録などの収蔵，保管
- 分布調査と遺跡台帳の整備
- 収蔵品の展示・公開
- 発掘調査現地説明会などの開催

◎公開 ●開館時間・休館日

午前9時～午後4時30分

毎週日曜日・国民の祝日に関する法律に定める休日及び年末年始の休日

●入館料：無料

◎Webページ <http://www.city.okayama.okayama.jp/kyouiku/maibun/>

(イ)岡山市立歴史資料館足守文庫

◎沿革 旧足守藩に伝わる歴史資料の保存・公開を図るため、昭和38年、近水園に隣接して建てられたものである。現在は、縄文時代から近世にいたる足守の歴史を展示。

- ◎概要 ●所在地 岡山市北区足守822番地1
●施設概要 鉄筋ブロック平屋建（建築面積 151㎡）
●収蔵品
・緒方洪庵関係資料
・旧足守藩及び足守県庁関係歴史資料・文書
・足守地域の発掘調査で出土した遺物
- ◎公開 ●開館時間 午前9時30分～午後4時30分
●休館日 毎週月曜日（祝日のときはその翌日）
国民の祝日に関する法律に定める休日の翌日
年末年始の休日
●入館料 無料（事前に近水園管理事務所に連絡が必要）

(ウ)岡山市灘崎歴史文化資料館

◎沿革

岡山市灘崎歴史文化資料館は、史跡保存整備を計画している彦崎貝塚のガイダンス的施設と位置づけられる。あわせて、旧灘崎町内から出土した遺物と民俗資料を展示し、旧町内の歴史や民俗を概観できる。とくに、彦崎貝塚出土遺物は、縄文時代前期の基準となる資料であり、学問的にも貴重なものである。平成6年10月に灘崎町歴史文化資料館として開館したが、平成17年3月、合併に伴い岡山市灘崎歴史文化資料館となった。

- ◎概要 ●所在地 岡山市南区片岡186番地 灘崎文化センター内
●面積 190㎡
●収蔵品 灘崎地区での発掘調査出土遺物、民俗資料
- ◎公開 ●開館時間 午前9時～午後5時
●休館日 毎週月曜日、毎月末日
国民の祝日に関する法律に定める休日および年末年始の休日
●入館料 無料

(エ)岡山市瀬戸町郷土館

◎沿革

岡山市瀬戸町郷土館は、史跡の保存事業を行っている大廻小廻山城跡のガイダンス的施設として位置づけられる。あわせて、旧瀬戸町域から出土した遺物と民俗資料を展示し、旧町域内の歴史や民俗を概観できる展示を行っている。なかでも、シカを描いた陣場山遺跡出土の埴輪や東大寺瓦窯跡出土の東大寺瓦などの貴重な考古資料も展示している。合併により、平成19年1月に岡山市瀬戸町郷土館となった。

- ◎概要 ●所在地 岡山市東区瀬戸町観音寺567番地
●面積 253.48㎡
●収蔵品 瀬戸地区での発掘調査出土遺物及び採集遺物、民俗資料
- ◎公開 ●開館時間 午前9時～午後4時30分
●開館日 第2・第4日曜日
●入館料 無料

(オ)岡山市御津郷土歴史資料館

◎沿革

岡山市御津郷土資料館は、岡山市域北半部における中核的な歴史資料移館である。旧御津町域から出土した遺物や民俗資料を展示し、岡山市域北部の歴史や民俗を概観できる。なかでも、全国的にも珍しい弥生時代のお祭りの様子を描いた新庄尾上遺跡出土の土器や原遺跡から出土した石鍬などの貴重な考古資料も展示している。平成22年3月から岡山市御津郷土歴史資料館となった。

- ◎概要 ●所在地 岡山市北区御津金川529番地1
●面積 346.5㎡
●収蔵品 御津地区での発掘調査出土遺物及び採集遺物，民俗資料
- ◎公開 ●開館時間 午前9時～午後5時
●休館日 毎週月曜日
●入館料 無料

エ 教育委員会所管及び管理の文化財

区 分	名 称	所 在 地	備 考
重要文化財	岡山城月見櫓	北区丸の内二丁目	
重要文化財	岡山城西丸西手櫓	北区丸の内一丁目	民有・管理団体
重要文化財	旧旭東幼稚園園舎	北区二日市	
史跡	旧岡山藩藩学	北区蕃山町	
史跡	造山古墳附第1～第6古墳	北区新庄下	
史跡	高松城跡附水攻め築堤跡	北区立田	
史跡	賞田廃寺跡	中区賞田	
史跡	尾上車山古墳	北区尾上	
史跡	牟佐大塚古墳	北区牟佐	国有・管理団体
史跡	幡多廃寺塔跡	中区赤田	国有・管理団体
史跡	神宮寺山古墳	北区中井町一丁目	民有・管理団体
史跡	大多羅寄宮跡	東区大多羅町	民有・管理団体
史跡	真金一里塚	北区吉備津	国有・管理団体
史跡	惣爪塔跡	北区惣爪	国有・管理団体
史跡	浦間茶臼山古墳	東区浦間・浅川	市有・民有
史跡	彦崎貝塚	南区灘崎町彦崎	一部所管
史跡	大廻小廻山城跡	東区草ヶ部・瀬戸町	一部所管
史跡	万富東大寺瓦窯	東区万富	一部所管
県史跡	高松城水攻め鳴谷川遺跡附工事奉行の墓	北区長野	一部所管
県史跡	倉安川吉井水門	東区吉井	国有・管理団体
県重要文化財	旧足守藩侍屋敷遺構	北区足守	
市重要文化財	旧木下権之助屋敷表門	北区足守	
市重要文化財	備前備中国境並びに海面御裁許絵図		
市重要文化財	花房家史料		寄贈
市重要文化財	羽柴秀吉書簡		寄託
市史跡	加茂城二ノ丸跡	北区加茂	
市史跡	横井上お台場遺跡	北区横井上	
市重要有形民俗文化財	つちえの井戸	南区妹尾	
市重要有形民俗文化財	戸川陣屋井戸	南区妹尾	
市重要有形民俗文化財	干拓地沖新田(政田)民俗資料	政田民俗資料館	
	旧足守藩関係資料	足守文庫	寄贈
	木下利玄資料		寄託
	清山神社資料		
市重要文化財(一部)	花房家歴史資料		寄贈
	戸川家歴史資料		寄贈
市重要文化財	片岡家銅鐸	埋蔵文化財センター	寄託
	民俗資料(農具等)		収集・寄贈

オ 主な文化財

国宝 吉備津神社本殿・
拝殿
岡山市北区吉備津

比翼入母屋造，別名吉備津造と呼ばれ，他に例を見ない型式。京都の八坂神社本殿につぐ大きさをもつ。神社は備中一宮をなした名神大社。本殿は足利義満が再興し，応永32(1425)年に落成。



重要文化財 岡山城月見櫓
(建造物) 岡山市北区丸の内
二丁目

元和年間(17C前葉)に池田忠雄が普請した本丸表書院の段の北西隅櫓。風格を備えた造りになり，二重二階建地下付。明治維新と昭和20年の岡山大空襲でほとんどの建物を失った岡山城に残された，数少ない建物の一棟。



重要文化財 旧旭東幼稚園園舎
(建造物)
岡山市北区二日市

明治41年6月30日に竣工した擬洋風木造建築の幼稚園舎で，建物は正八角形の遊戯室を中心に四方へ保育室を張り出させた特徴的なもので，当時の岡山県工師・江川三郎八の設計によるものである。



史跡 造山古墳
(附第1～第6古墳)
岡山市北区新庄下

全長350mの古墳時代前期の巨大前方後円墳。全国4位の規模。五世紀中葉の築造と推定され，畿内政権に匹敵する勢力を誇った吉備の大首長の墓といわれる。前方部前面の丘陵上に，装飾古墳として有名な古式横穴式石室墳・千足古墳や榊山古墳を含む6基の小墳が並ぶ。



特別名勝 岡山後楽園
岡山市北区後楽園

貞享3(1686)年備前藩主池田綱政が家臣津田永忠に命じて造らせた回遊式庭園で，元禄13(1700)年に完成した。初め茶園，後園と呼ばれたが，明治4年に後楽園と改称。典型的な大名庭園で，優美で格調高い造形。



天然記念物 アユモドキ
地域を定めず

日本固有のドジョウ科の淡水魚。最も原始的な形質を遺し，系統分類学上からも貴重な稀少魚。旭川下流水系，吉井川下流水系等に生息。



県指定 安住院多宝塔
重要文化財
(建造物) 岡山市中区国富
二丁目

18世紀半ばの建立。本瓦葺重層の宝形造り。下層は方三間。亀腹を伴う上層は円筒形の軸を組む。瓶井山にあることから「瓶井(みかい)の塔」「みかえりの塔」などと呼ばれている。後樂園の借景で有名。



県指定 旧足守藩侍屋敷遺構
重要文化財
(建造物) 岡山市北区足守

旧足守藩家老・杉原氏の邸宅で、江戸時代中期の武家屋敷である。主屋、長屋門、土蔵、土塀、庭園など当時の屋敷構造がほぼ完全な形で残されている。昭和31年4月1日、県重要文化財(建造物)に指定された。



県指定史跡 倉安川吉井水門
岡山市東区吉井

倉安川は吉井川と旭川を繋ぐ水運兼灌漑用の運河で延宝7(1679)年に完成。吉井水門は2基の水門の開閉で水位を調整し、船を通す閘門式運河で、取水口・舟だまり・出口水門・番所跡が遺存している。



県指定名勝 近水園
岡山市北区足守

足守藩主木下家の居館の奥手に設けられた、遠州流の池泉回遊式大名庭園である。18世紀初めの6代藩主・木下定の築庭と推定される。園内の吟風閣は、定が幕府より京都仙洞御所、中宮御所の造営を命じられた際、残材を持ち帰り建築したものといわれている。



市指定 旧木下権之助
重要文化財 屋敷表門
(建造物) (北木門)
岡山市北区足守

弘化3年に木下権之助家の正門として再建された建物である。明治期には足守小学校の正門として使われるが、現在地に倉庫として移築。建物の骨格を良好に残しており、さらに正面外部の物見窓や下見板などよく旧状を保っている。



(2) オリент美術館

ア 設置目的

市民の教育，学術及び文化の向上発展に寄与するため，博物館法に基づく博物館として設置され，オリントの歴史・文化に関する研究・鑑賞・学習の場となっている。

学校法人岡山学園（当時の理事長：安原真二郎氏）からオリント地域出土の美術品（イラン・イラク・シリア等）で出土した美術品1,947点の寄贈を受けたのを契機に建設され，公立では国内唯一のオリント専門美術館として，現在，約5,000点を収蔵している。



イ 施設の概要

- ・所在地 岡山市北区天神町9番31号
- ・開館年月日 昭和54年4月6日
- ・開館時間 9時～17時（入館16時30分まで）
- ・休館日 毎週月曜日（祝日のときは翌日）
年末年始，展示替え期間
- ・構造・面積 鉄筋コンクリート造，3階建（地下1階）建築面積 1,386 m²
延床面積 4,336 m²

階	各階の配置と面積
B1	講堂（98m ² ），ホワイエ（20m ² ）
1	展示室（368m ² ），オリエンテーションルーム（65m ² ），来館者参考室（24m ² ） 事務室（33m ² ），館長室（16m ² ），応接・会議室（22m ² ），研修室（22m ² ） 第1収蔵庫（96m ² ）
2	展示室（501m ² ），光庭（72m ² ），喫茶室（43m ² ），第2収蔵庫（92m ² ）
3	学芸室（91m ² ），図書資料室（55m ² ），研究室（14m ² ），二次資料室（17m ² ） 暗室（12m ² ），第3収蔵庫（119m ² ）

・入館料（常設展）

区分	個人	団体
一般	300円	240円
高・大学生	200円	160円
小・中学生	100円	80円
○団体 20人以上		
○免除者（常設展）		
・65歳以上の人		
・身体障害者手帳，療育手帳又は精神障害者保健福祉手帳を有する人とその介護者1人		
・市内の小・中学生で，学習活動として引率者の下に団体で入館する場合（引率者を含む。）		

・施設・設備の使用料

区分	単位	金額
講堂	9時～12時	2,670円
	13時～17時	3,600円
	9時～17時	6,170円
映像装置類	1台1回につき	1,540円
映写機(スライド)	1台1回につき	460円
拡声装置	1台1回につき	460円
音声ガイド機器	1台1回につき	200円

ウ 事業内容

- ・美術品，考古資料及びその他資料の収集，保管及び展示
- ・美術館資料に関する調査・研究
- ・オリントの歴史や文化に関する講演会，講座，研究会等の開催
- ・市民の教育，学術及び文化の向上・発展に寄与する事業

エ 館蔵品 (平成27年3月31日現在)

品名	数量(点)
土器	221
土器片	125
土製品	190
石器	601
石器製品	344
彫刻	107
モザイク	16
印章・護符	441
陶器・ファイアンス	379
ガラス	517
金銀器	25
青銅器	167
コイン	501
装身具	93
染織	61
絵画・書	22
小品	177
寄託品	725
総点数	4,712

館蔵品は、アッシリア・レリーフ『有翼鷲頭精霊像浮彫』をはじめ、紀元前数万年から紀元後19世紀までのオリエント地域（現在のイラン・イラク・シリア、エジプト及びその周辺）から出土した考古資料及び美術工芸品で、人類最古の文明、東西文化交流の証しとして、過去と現在を知り、未来を考える上で貴重な資料となっている。



アッシリア・レリーフ
『有翼鷲頭精霊像浮彫』（イラク／前9世紀）

オ 主な事業報告

区分	事業内容	開催期間	入館者数
展示	館蔵品展（常設展） ① 『すべての美はオリエントに通ず』 ② 『オリエントの美に学ぶ』	①H26. 4. 1～ 8. 31 ②H27. 2. 3～ 3. 31	10,331人
	併設企画展等（館蔵品展併催の企画展） ①『紡ぐ、織る、かたどる オリエントのテキスタイル』 ②『香りのうつわ』 ③『文明の十字路 シリア -文化遺産とシリアのいま-』 ④『インダスとメソポタミアのはざま - バローチスターンの考古資料 - 』	特別展期間中を 除く通年	館蔵品展に 含む
	特別展 ①『なるほど！古代エジプト - 最新エジプト学への招待-』 ②『児島虎次郎は見た！オリエント文化 東西の架け橋』	①H26. 9. 9～1 1. 16 ②H26. 11. 28 ～H27. 1. 25	8,187人 2,281人
	平成26年度総入館者数		

区分	事業内容	開催月日	聴講・参加者数
教育普及	特別講演会 『古代エジプト人の一生と神々&ヒエログリフ入門』 【講師】 田澤恵子（古代オリエント博物館研究員）	H26. 9. 27 他 16 回	計 660 人
	美術館講座 『玄奘三蔵のシルクロード最新版ー』 【講師】 谷一 尚（当館学芸顧問）	H27. 3. 14 他 5 回	計 141 人
	ジュニア・オリエント教室 『モザイク画教室』 【講師】 高橋宏江（美術教室主宰）	H26. 7. 28	34 人
	ワークショップ 『アラビア文字に挑戦』 【講師】 マイ・ハーミッド（アラビア書道愛好家）	H26. 8. 16 他 1 回	計 68 人
	ギャラリートーク （展示品に関する解説） 副主査学芸員 四角隆二，須藤寛史	毎月 第1・3土曜 を中心に 計 22 回	計 227 人
	ギャラリーコンサート 『不滅のタブラトゥーラ』	H26. 7. 24 他 12 回	計 1,040 人
収集保存	オリエント美術品の収集・保存		
調査研究	各分野専門研究者との共同資料調査と研究発表（高輝度光科学研究センター，東京理科大，早稲田大等）		
情報発信	収蔵品検索システム（約 5,000 点），画像検索システム（約 1,000 点），展示ガイドシステム，展覧会特設サイト，ホームページ・ブログの運用		
維持管理	美術館建物の修繕計画策定のための調査・診断・改修方針設計		

『多彩鳥文鉢』
（イラン北東部／10－11世紀）



4 人権が尊重される明るい社会の実現

(1) 人権が尊重される教育の推進

ア 学校教育

研修会名	担当課	日時	*対象 ○内容
生徒指導担当者説明会	指導課	4月15日(水) 3月下旬	*小・中学校生徒指導担当 ○説明
生徒指導担当者研修会	指導課	7月下旬 12月下旬	○説明, 講演 ○説明, 協議, 講演
新任生徒指導担当者研修会	指導課	5月22日(金)	*新任生徒指導担当者 ○説明
不登校担当者説明会	指導課	4月20日(月) 3月下旬	*小・中学校不登校担当者 ○説明
不登校担当者研修会	指導課	8月下旬	*小・中学校不登校担当者 ○説明, 協議, 講演
危機管理研修会	指導課 保育・幼児教育課	4月27日(月) 8月下旬	*幼稚園, こども園, 小・中・高等学校危機管理担当者 ○説明, 協議, 講演
いじめ問題研修講座	教育研究研修センター	7月21日(火)	*小・中・高等学校教職員 ○講義, 演習
不登校問題研修講座【児童生徒理解と支援】	教育研究研修センター	7月23日(木)	*小・中・高等学校教職員 ○講義, 演習
不登校問題研修講座【専門機関との連携】	教育研究研修センター	8月20日(木)	*小・中・高等学校教職員 ○講義, 施設見学
スクールカウンセラー研修会	指導課	4月 3日(金) 8月	*スクールカウンセラー ○事例検討について等 ○説明, 協議
不登校児童生徒支援員研修会	指導課	4月23日(水) 8月	*不登校児童生徒支援員 ○説明, 講演, 協議 ○事例検討について等
特別支援教育コーディネーター連絡会	指導課	5月 7日(木)	*小・中学校の特別支援教育コーディネーター ○説明 ○協議
特別支援教育コーディネーター研修講座	教育研究研修センター	6月15日(月) 8月26日(水)	*小・中学校の特別支援教育コーディネーター ○講義 ○演習
特別支援教育コーディネーター研修講座(就学前)	保育・幼児教育課	4月28日(火) 11月18日(水)	*保育園, 幼稚園, こども園の特別支援教育コーディネーター ○講義 ○協議
特別支援学級担当教員研修講座	教育研究研修センター	5月11日(月) 11月 6日(金) ※以下から1日選択 7月21日(火) 8月17日(月) 8月24日(月) 8月27日(木)	*小・中学校特別支援学級担任教員, 通級指導担当者 ○講義 ○演習, 協議

研修会名	担当課	日時	*対象 ○内容
特別支援学級新任担当教員 研修講座	教育研究研修センター	4月28日(火) 小・6月5日(金) 中・6月10日(水) 8月18日(火)	*小・中学校特別支援学級新任担当教員 ○講義 ○授業参観と協議 ○実践事例の紹介, 情報交換
特別支援教育支援員研修会	指導課 保育・幼児教育課	4月3日(金) 7月22日(水)	*幼・小・中・高等学校に配置している 特別支援教育支援員、看護支援員 ○説明 ○講義
幼稚園特別支援教育研修講 座	保育・幼児教育課	8月25日(火)	*保育園, 幼稚園, こども園教職員 ○講義, 協議
発達障害研修講座	教育研究研修センター	8月27日(木)	*小・中・高等学校教職員 ○講義
通常の学級における特別支援 教育研修講座【小学校】	教育研究研修センター	8月24日(月)	*小学校教職員 ○実践発表 ○グループ演習・協議
通常の学級における特別支援 教育研修講座【中学校】	教育研究研修センター	8月10日(月)	*中・高等学校教職員 ○講義 ○グループ演習・協議
知的障害基礎研修講座	教育研究研修センター	7月21日(火)	*小・中・高等学校教職員 ○講義・演習
自閉症・情緒障害基礎研修講 座	教育研究研修センター	8月24日(月)	*小・中・高等学校教職員 ○講義・演習
個別の指導計画研修講座	教育研究研修センター 保育・幼児教育課	8月17日(月)	*幼稚園, こども園, 小・中・高等学 校教職員 ○講義・演習
男女平等教育研修講座	教育研究研修センター 保育・幼児教育課	10月27日(火)	*幼稚園, 小・中学校男女平等教育担 当者 ○講義
男女共同参画社会研修講座	教育研究研修センター	7月21日(火)	*小・中・高等学校教職員 ○講義・演習
人権教育担当者研修講座	教育研究研修センター 保育・幼児教育課	5月12日(火) 1月25日(月) ※以下から1日選択 7月22日(水) 7月28日(火) 8月10日(月) 8月25日(火)	*幼稚園, こども園, 小・中学校人権 教育担当者 ○講義, 協議 ○演習 ○実践報告
生徒指導員配置校校長説明 会	指導課	4月22日(水)	*生徒指導員配置校校長 ○説明
校長人権教育研修講座 園長人権教育研修講座	教育研究研修センター 保育・幼児教育課	6月19日(金)	*幼稚園長, 小・中・高等学校長 ○講義 ○講演
生徒指導員説明会	指導課	4月3日(金)	*生徒指導員 ○説明
校内人権教育研修会 園内人権教育研修会	指導課 保育・幼児教育課	4月～3月	*幼稚園, こども園, 小・中学校教員
中学校区人権教育研修会	指導課 保育・幼児教育課	4月～3月	*各中学校区幼稚園, こども園, 小・ 中学校教職員

研修会名	担当課	日時	*対象 ○内容
人権教育実践研修講座	教育研究研修センター 保育・幼児教育課	7月22日(水) 7月28日(火)	*幼稚園, こども園, 小・中・高等学校教職員 ○講義, 協議 ○演習
人権問題研修講座	教育研究研修センター 保育・幼児教育課	8月18日(火) 8月25日(火)	*幼稚園, こども園, 小・中・高等学校教職員 ○講演 ○協議
人権教育推進指定事業	指導課	26～27年度 27～28年度	吉備西幼稚園, 平福小学校, 福浜中学校 横井幼稚園, 富山小学校, 中山中学校

イ 社会教育

研修会名	担当課	日時	*対象 ○内容
P T A人権教育推進リーダー研修会	指導課 保育・幼児教育課	6月 5日(金)	*幼稚園, こども園, 小・中学校のP T A人権教育推進担当役員等 ○講義, 説明
P T A人権教育実践研修講座	指導課 保育・幼児教育課	6月25日(木) 7月 2日(木) 7月 3日(金)	*幼稚園, こども園, 小・中・高等学校P T A会員 (希望参加) ○講義, 演習 注: 6月25日 (半日講座1回) 7月2・3日 (同一内容半日講座3回)
P T A人権問題研修講座	指導課 保育・幼児教育課	7月23日(木) 7月30日(木) 8月 7日(金) 8月21日(金)	*幼稚園, こども園, 小・中・高等学校P T A会員及び教職員 (希望参加) ○講義, 協議
P T A人権教育研修会	指導課 保育・幼児教育課	4月～3月	*幼稚園, こども園, 小・中学校のP T A会員
高齢者学習促進に関する講座	指導課	4月～3月	*公民館高齢者講座受講生
各種学級講座	指導課	5月～3月	*おやこクラブ学級生等

ウ 学校教育・社会教育合同

研修会名	担当課	日時	*対象 ○内容
啓発映画会	指導課 保育・幼児教育課	8月26日(水)	*幼稚園, こども園, 小・中・高等学校P T A会員及び教職員 (希望参加) ○啓発映画の上映

(2) 人権啓発の推進

ア 全市民的啓発

憲法週間「市民のつどい」	5月13日(水)	*全市民
人権フェスティバル岡山	12月 6日(日)	*全市民
人権のまちづくり塾	年間4回講座	*全市民

イ 地域啓発

暮らしと人権を考えるつどい	6月～3月	*町内会・各種団体等
---------------	-------	------------