

## 5 その他

### (1)国際交流実施校(平成28年5月1日現在)

#### <小学校>

伊島小学校 Ishima Elementary School	カンボジア・シェリムアップ市大正小学校 Taisyou Elementary School
三勲小学校 Sankun Elementary School	オーストラリア・グローズ ベール市グロースビュー公立学校 Grose View Public School
曾根小学校 Sone Elementary School	オーストラリア・アデレード市コロマンデルヴァリー小学校 Coromandel Valley Primary School

#### <中学校・高等学校>

瀬戸中学校 Seto Junior High School	オーストラリア・アデレード市ゴールドングローブ高等学校 Golden Grove High School, Adelaide, Australia
芳泉中学校 Hosen Junior High School	台湾・新竹市光復高級中學校 Kuang-Fu Senior High School, Hsinchu City, Taiwan
芳田中学校 Yoshida Junior High School	韓国・富川市聖柱中学校 Sungju Middle School, Bucheon City, Korea
岡山後楽館高等学校 Okayama Korakukan High School	アメリカ・サンノゼ市シルバークリーク高等学校 Silver Creek High School, San Jose City, USA

## (2)平成 27 年度岡山市教育に関する総合調査(共通項目)集計結果

### 1 調査の趣旨

本市の児童生徒の学習習慣や生活習慣、保護者や教職員の教育に関する意識を把握することで、その調査結果を教育施策の効果的な進行管理や各学校園の教育計画の作成等に生かし、子どもの学力向上、問題行動及び不登校の解決につなげる。

### 2 調査対象者

岡山市立の小中学校・高等学校の全児童生徒、認定こども園・幼稚園・小中学校・高等学校の全保護者及び全教職員

※認定こども園保護者は3歳以上の子どもの保護者

### 3 調査期間

平成 27 年 10 月～11 月

### 4 調査内容

岡山市教育振興基本計画の適正な進行管理を行う上で必要な政策・施策の成果指標に係る実績値把握を中心とした調査(共通項目)と、毎年学校園で行っている学校評価に係る調査(独自項目)を一体化し、全市一斉に実施する。

### 5 調査方法

- ・調査用紙等は教育委員会事務局から各学校園あて送付し、集計作業は業者委託で行う。
- ・児童生徒用については、校内で調査票記入後、回収。クラス番号、出席番号の記入は学校の判断に任せている。
- ・保護者用のうち、認定こども園及び幼稚園は園から保護者へ渡し、小中学校及び高等学校は児童生徒経由で配付し、いずれも調査票記入後、封入したものを、回収。学年、クラス番号、出席番号の記入は学校園の判断に任せている。また、家庭数での調査実施も可としている。
- ・教職員用は、校内で調査票記入後、回収。学年、クラス番号の設定はない。

### 6 回収結果

総対象者数…120,899 人、総回収数…114,107 人、回収率…94.4%

### 7 今後の活用

#### (学校園)

全市データと自校園のデータとの比較を通して、学校評価や教育計画の立案等に生かす。

#### (市教委)

- ・客観データを教育振興基本計画アクションプラン策定の際の背景資料等に活用する。
- ・分析を行い、その結果を教育委員会の事務の点検・評価に反映させる。

平成27年度 岡山市の教育に関する総合調査 全市結果(小学校児童・中学校生徒)

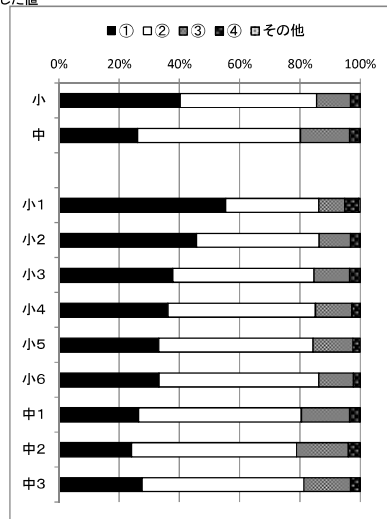
①あてはまる ②どちらかというあてはまる ③どちらかというあてはまらない ④あてはまらない

※ 割合(%)は、小数第2位を四捨五入した値

人数の割合(%)

	①	②	③	④	その他
小	40.2	45.3	11.2	3.1	0.1
中	26.1	54.1	16.3	3.4	0.1
小1	55.4	30.8	8.5	4.7	0.5
小2	45.6	40.8	10.3	3.1	0.1
小3	37.8	46.9	11.8	3.4	0.1
小4	36.1	49.0	12.1	2.7	0.0
小5	33.1	51.2	13.2	2.4	0.0
小6	33.2	53.1	11.5	2.2	0.0
中1	26.4	54.0	16.1	3.3	0.2
中2	24.1	54.7	17.2	3.9	0.1
中3	27.6	53.6	15.5	3.0	0.2

質問1 私は、人が困っているときに進んで助けている。



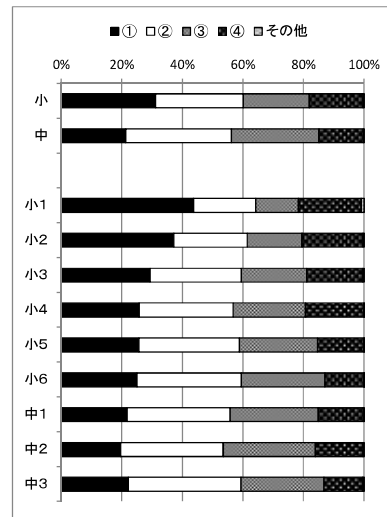
※( )は昨年度からの増減ポイント

肯定的な割合  
小85.5 (+2.2)  
中80.2 (+2.3)

人数の割合(%)

	①	②	③	④	その他
小	31.1	28.9	21.8	17.8	0.3
中	21.2	35.0	29.0	14.5	0.3
小1	43.7	20.6	14.0	20.8	0.9
小2	37.1	24.3	18.1	20.1	0.4
小3	29.4	30.2	21.5	18.5	0.4
小4	25.7	31.1	23.9	19.2	0.1
小5	25.6	33.2	25.8	15.3	0.1
小6	25.0	34.5	27.5	12.8	0.1
中1	21.8	34.0	29.2	14.9	0.2
中2	19.6	33.9	30.4	15.8	0.3
中3	22.2	37.1	27.3	12.9	0.4

質問2 私は、外国の人に話しかけられたら、進んでそれに答える。

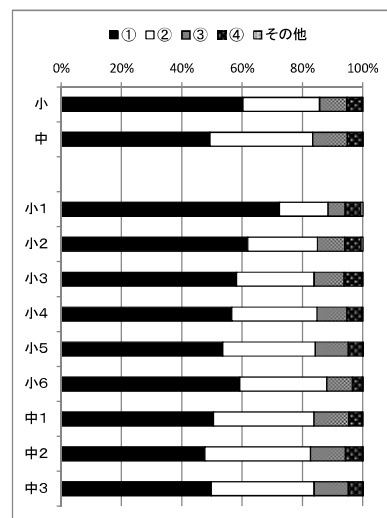


肯定的な割合  
小60.0 (+0.8)  
中56.2 (+4.6)

人数の割合(%)

	①	②	③	④	その他
小	60.3	25.5	9.0	4.9	0.3
中	49.3	34.2	11.5	4.9	0.1
小1	72.3	16.2	5.6	5.3	0.6
小2	61.8	23.1	9.0	5.5	0.6
小3	58.0	25.8	9.9	5.9	0.4
小4	56.5	28.4	9.9	5.0	0.2
小5	53.5	30.7	11.0	4.8	0.0
小6	59.2	28.9	8.5	3.4	0.1
中1	50.4	33.3	11.6	4.4	0.2
中2	47.6	35.0	11.6	5.6	0.1
中3	49.7	34.1	11.3	4.8	0.1

質問3 私は、学校に行くのが楽しい。



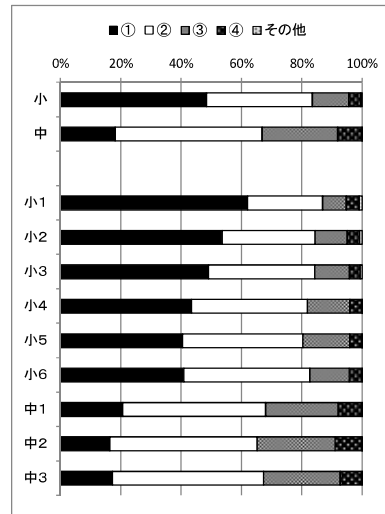
肯定的な割合  
小85.8 (+0.6)  
中83.5 (+1.6)

平成27年度 岡山市の教育に関する総合調査 全市結果(小学校児童・中学校生徒)

①あてはまる ②どちらかというあてはまる ③どちらかというあてはまらない ④あてはまらない

質問4 学校の授業はわかりやすく楽しい。

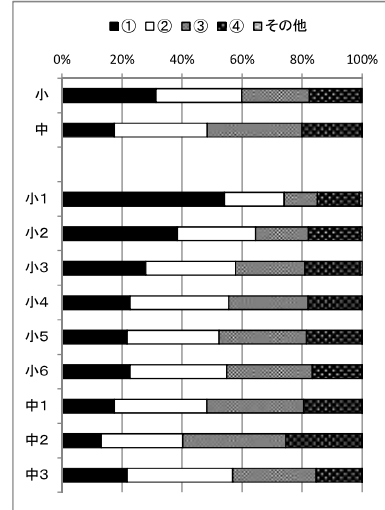
人数の割合(%)					
	①	②	③	④	その他
小	48.3	35.2	12.1	4.0	0.5
中	18.0	48.8	25.1	8.0	0.1
小1	62.0	24.9	7.8	4.3	1.0
小2	53.6	30.9	10.6	4.1	0.8
小3	49.1	35.2	11.5	3.6	0.7
小4	43.4	38.4	14.1	3.9	0.1
小5	40.4	40.0	15.5	3.9	0.1
小6	40.9	41.8	13.0	4.2	0.1
中1	20.6	47.3	24.1	7.8	0.1
中2	16.3	48.9	25.9	8.8	0.1
中3	17.2	50.2	25.3	7.2	0.1



肯定的な割合  
小83.5 (+1.0)  
中66.8 (+3.3)

質問5 私は、家で苦手な教科の勉強をしている。

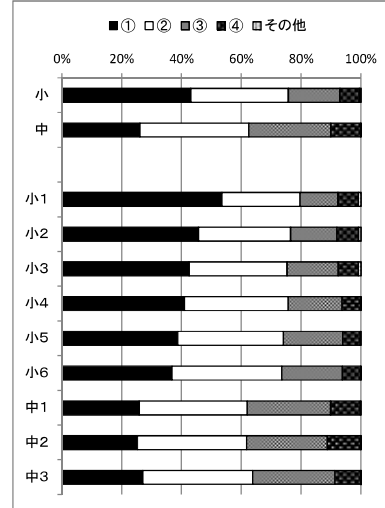
人数の割合(%)					
	①	②	③	④	その他
小	31.3	28.5	22.6	17.1	0.5
中	17.4	31.0	31.5	20.0	0.1
小1	54.1	19.9	11.1	14.0	0.9
小2	38.4	26.1	17.6	17.2	0.7
小3	27.9	29.9	23.0	18.4	0.7
小4	22.7	32.9	26.4	17.8	0.2
小5	21.7	30.7	29.0	18.6	0.1
小6	22.7	32.2	28.4	16.5	0.2
中1	17.5	30.7	32.3	19.4	0.1
中2	13.0	27.3	34.3	25.3	0.2
中3	21.7	35.1	27.9	15.2	0.1



肯定的な割合  
小59.8 (+1.8)  
中48.4 (+1.9)

質問6 私は、家の手伝いを進んでしている。

人数の割合(%)					
	①	②	③	④	その他
小	43.1	32.7	17.2	6.5	0.5
中	26.1	36.4	27.5	9.9	0.1
小1	53.5	26.2	12.6	6.8	0.9
小2	45.6	30.9	15.5	7.2	0.8
小3	42.5	32.8	17.0	6.8	0.9
小4	41.0	34.7	18.0	6.1	0.2
小5	38.7	35.4	19.8	5.9	0.2
小6	36.7	36.8	20.3	6.0	0.2
中1	25.9	36.1	27.9	9.9	0.2
中2	25.3	36.5	27.0	11.1	0.1
中3	27.0	36.7	27.5	8.7	0.0



肯定的な割合  
小75.8 (+1.1)  
中62.5 (+1.2)

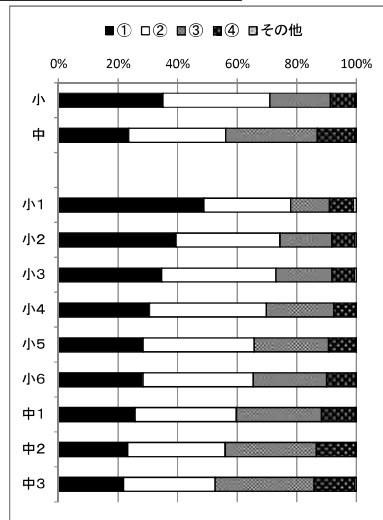
平成27年度 岡山市の教育に関する総合調査 全市結果(小学校児童・中学校生徒)

①あてはまる ②どちらかというあてはまる ③どちらかというあてはまらない ④あてはまらない

質問7 私は、早寝早起きをするなど規則正しい生活をしている。

人数の割合(%)

	①	②	③	④	その他
小	35.1	35.9	20.3	8.3	0.4
中	23.6	32.5	30.8	12.8	0.3
小1	48.8	29.2	13.0	8.1	0.9
小2	39.5	34.9	17.3	7.7	0.5
小3	34.6	38.4	18.8	7.6	0.6
小4	30.6	39.2	22.7	7.4	0.1
小5	28.4	37.2	25.0	9.2	0.1
小6	28.3	37.0	24.7	9.8	0.2
中1	25.7	34.1	28.5	11.4	0.3
中2	23.2	32.7	30.7	13.1	0.3
中3	21.8	30.8	33.2	13.7	0.5

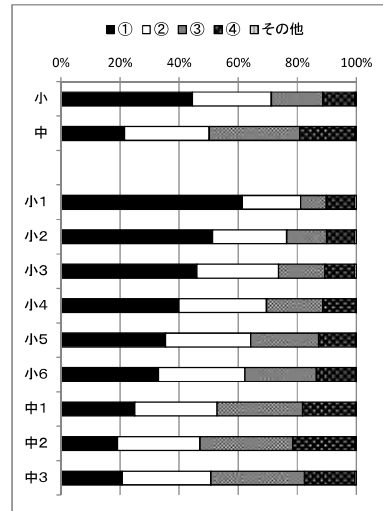


肯定的な割合  
小71.0 (+1.8)  
中56.1 (+1.2)

質問8 私は、テレビを見たり、ゲームやメールをしたりするのが、長時間にならないように気をつけている。

人数の割合(%)

	①	②	③	④	その他
小	44.6	26.7	17.4	11.1	0.4
中	21.5	28.7	30.7	18.8	0.4
小1	61.4	19.8	8.8	9.5	0.6
小2	51.4	25.0	13.6	9.4	0.6
小3	46.0	27.7	15.7	10.1	0.5
小4	40.0	29.6	19.0	11.3	0.1
小5	35.4	28.8	23.0	12.6	0.2
小6	33.0	29.2	24.2	13.4	0.1
中1	24.9	28.0	29.0	18.0	0.2
中2	19.0	28.1	31.4	21.1	0.3
中3	20.7	30.0	31.6	17.1	0.5

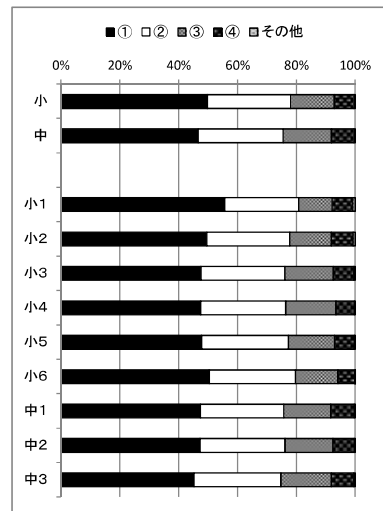


肯定的な割合  
小71.3 (+2.0)  
中50.2 (+3.4)

質問9 私は、食事のとき、好き嫌いをなく食べている。

人数の割合(%)

	①	②	③	④	その他
小	49.7	28.2	14.9	6.7	0.4
中	46.6	28.9	16.4	7.7	0.4
小1	55.6	25.3	11.3	7.0	0.9
小2	49.6	28.1	14.1	7.5	0.7
小3	47.6	28.5	16.5	6.9	0.5
小4	47.5	28.9	17.0	6.4	0.2
小5	47.7	29.5	15.8	6.8	0.2
小6	50.4	29.3	14.4	5.7	0.2
中1	47.4	28.3	15.9	8.0	0.4
中2	47.3	28.9	16.2	7.2	0.4
中3	45.2	29.5	17.1	7.7	0.5



肯定的な割合  
小77.9 (+1.0)  
中75.5 (+0.4)

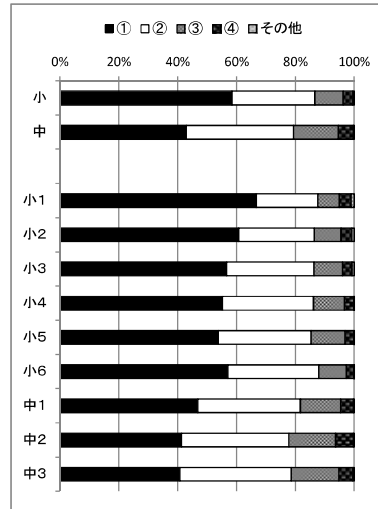
平成27年度 岡山市の教育に関する総合調査 全市結果(小学校児童・中学校生徒)

①あてはまる ②どちらかというあてはまる ③どちらかというあてはまらない ④あてはまらない

質問10 私は、地域の人に進んであいさつをしている。

人数の割合(%)

	①	②	③	④	その他
小	58.4	28.2	9.6	3.2	0.5
中	43.0	36.4	15.2	5.1	0.3
小1	66.7	20.9	7.4	3.9	1.1
小2	60.6	25.8	9.1	3.5	0.9
小3	56.7	29.6	9.7	3.2	0.8
小4	55.2	30.9	10.5	3.2	0.1
小5	53.9	31.4	11.5	3.0	0.1
小6	57.1	30.9	9.4	2.6	0.1
中1	46.8	34.9	13.7	4.3	0.2
中2	41.3	36.4	15.9	6.1	0.3
中3	40.7	37.9	16.1	4.8	0.5

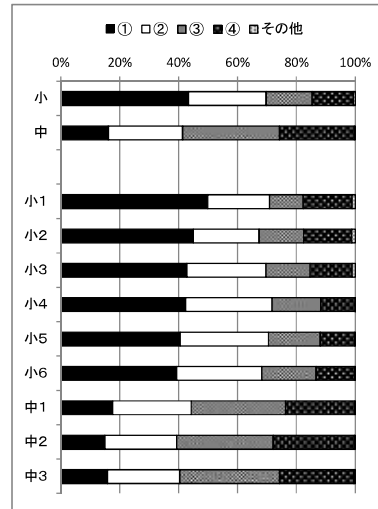


肯定的な割合  
小86.6 (+1.2)  
中79.4 (+1.2)

質問11 私は、地域の行事に参加している。

人数の割合(%)

	①	②	③	④	その他
小	43.3	26.4	15.7	14.0	0.6
中	16.1	25.2	32.9	25.5	0.3
小1	49.9	21.0	11.4	16.6	1.1
小2	45.0	22.3	15.2	16.3	1.3
小3	42.8	26.9	15.0	14.2	1.1
小4	42.3	29.4	16.5	11.6	0.1
小5	40.5	30.0	17.6	11.8	0.1
小6	39.3	28.9	18.4	13.2	0.1
中1	17.7	26.7	32.0	23.5	0.2
中2	14.9	24.5	32.8	27.6	0.2
中3	15.8	24.5	33.8	25.3	0.5



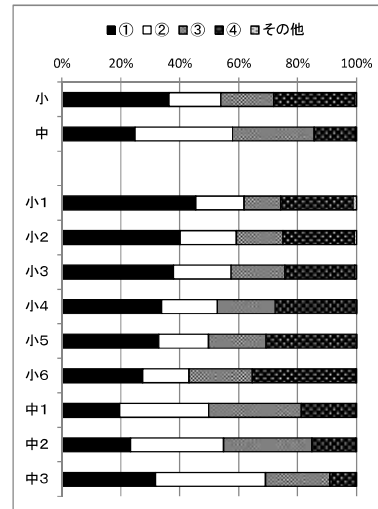
肯定的な割合  
小69.7 (+0.4)  
中41.3 (+2.0)

私は、地域の行事に役割をもって参加している。

質問12 地域の大人(学校や塾の先生はのぞきません。)に勉強やスポーツを教えてもらったり、一緒に遊んでもらったりすることがある。

人数の割合(%)

	①	②	③	④	その他
小	36.3	17.7	17.9	27.7	0.5
中	24.8	33.0	27.8	14.1	0.3
小1	45.4	16.4	12.4	24.6	1.1
小2	40.2	19.1	15.8	24.2	0.7
小3	37.9	19.5	18.4	23.8	0.5
小4	33.8	18.9	19.7	27.5	0.1
小5	32.9	16.9	19.5	30.6	0.2
小6	27.4	15.7	21.5	35.2	0.2
中1	19.6	30.2	31.4	18.6	0.2
中2	23.3	31.5	30.0	14.9	0.3
中3	31.7	37.4	21.8	8.6	0.5



肯定的な割合  
小54.0 (-0.1)  
中57.8 (+2.9)

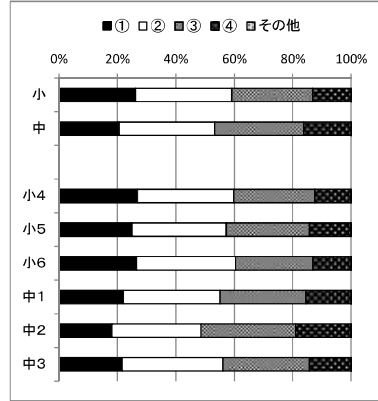
私は、先生や地域の方との関わりの中で、将来の進路や生き方について考えることがある。

平成27年度 岡山市の教育に関する総合調査 全市結果(小学校児童・中学校生徒)

①あてはまる ②どちらかというあてはまる ③どちらかというあてはまらない ④あてはまらない

質問13 私は、自分で計画を立てて勉強している。  
(※小1～小3はこの項目の設定なし)

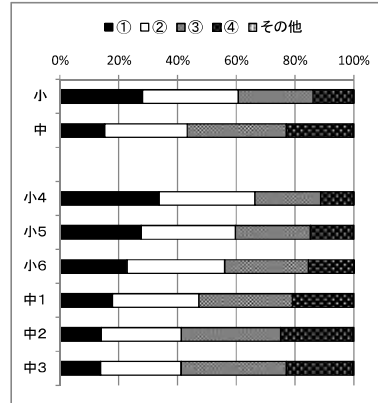
人数の割合(%)					
	①	②	③	④	その他
小	26.1	33.0	27.6	13.2	0.1
中	20.6	32.7	30.5	16.2	0.1
小4	26.9	32.9	27.8	12.3	0.1
小5	25.0	32.2	28.5	14.1	0.2
小6	26.5	34.0	26.4	13.1	0.1
中1	22.0	33.0	29.4	15.5	0.1
中2	18.1	30.5	32.4	18.9	0.2
中3	21.5	34.5	29.6	14.2	0.1



肯定的な割合  
小59.1 (+5.3)  
中53.3 (+3.9)

質問14 私は、今住んでいる地域や岡山市の自然に興味や関心がある。  
(※小1～小3はこの項目の設定なし)

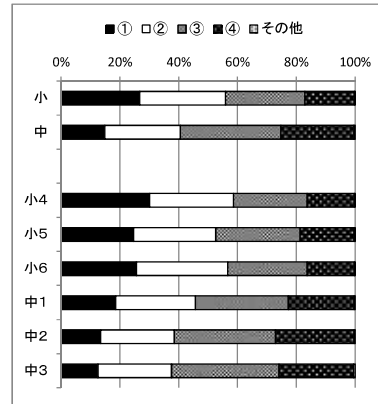
人数の割合(%)					
	①	②	③	④	その他
小	28.0	32.6	25.5	13.7	0.2
中	15.2	28.1	33.8	22.6	0.3
小4	33.8	32.6	22.3	11.2	0.2
小5	27.6	32.1	25.6	14.5	0.2
小6	22.8	33.3	28.5	15.3	0.1
中1	17.8	29.4	31.9	20.7	0.2
中2	14.0	27.4	33.8	24.6	0.3
中3	13.7	27.5	35.8	22.5	0.5



肯定的な割合  
小60.6 (+4.1)  
中43.3 (+1.3)

質問15 私は、今住んでいる地域や岡山市の歴史に興味や関心がある。  
(※小1～小3はこの項目の設定なし)

人数の割合(%)					
	①	②	③	④	その他
小	26.7	29.2	26.9	16.9	0.2
中	14.8	25.8	34.2	24.8	0.4
小4	30.1	28.5	25.1	16.2	0.2
小5	24.6	28.0	28.6	18.5	0.3
小6	25.5	31.1	27.1	16.1	0.2
中1	18.5	27.2	31.6	22.3	0.4
中2	13.4	25.1	34.3	26.7	0.4
中3	12.5	25.0	36.6	25.3	0.6



肯定的な割合  
小55.9 (+4.4)  
中40.6 (+2.3)

集計人数  
小学校児童 37,487人  
中学校生徒 17,469人

平成27年度 岡山市の教育に関する総合調査 全市結果(幼稚園・認定こども園・小中学校保護者)

①あてはまる ②どちらかというとはまる ③ふつう ④どちらかというとはまらない ⑤あてはまらない

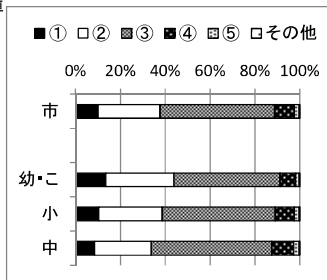
※( )は昨年度からの増減ポイント

※ 割合(%)は、小数第2位を四捨五入した値

質問1 岡山市は、教育に関する取組(学校園だけでなく公共図書館や公民館等での取組も含む教育全般)を、うまく進めている。

人数の割合(%)

	①	②	③	④	⑤	その他
市	10.0	27.7	51.1	8.7	2.3	0.2
幼・こ	13.4	30.4	47.4	6.9	1.8	0.2
小	10.2	28.4	50.4	8.6	2.3	0.2
中	8.4	25.3	53.7	9.7	2.6	0.2



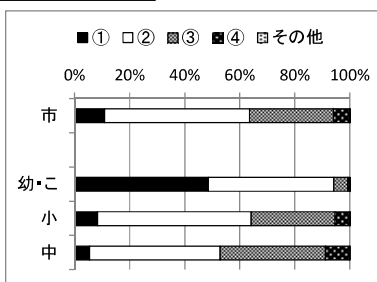
肯定的な割合  
88.8 (+4.0)

①あてはまる ②どちらかというとはまる ③どちらかというとはまらない ④あてはまらない

質問2 学校園では、学校園内外の人材の活用を進めているが、そのことは子どもの育ちにつながったり、そのことで子どもの総合的な学力は伸びてきていると感じる。

人数の割合(%)

	①	②	③	④	その他
市	10.9	52.6	30.5	5.9	0.1
幼・こ	48.6	45.5	5.1	0.8	0.0
小	8.2	55.9	30.4	5.3	0.1
中	5.3	47.5	38.3	8.7	0.2

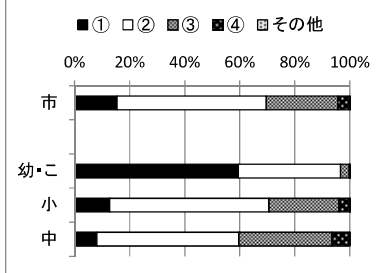


肯定的な割合  
63.5 (+5.1)

質問3 学校園や地域では、様々な体験活動の充実を図っているが、そのことは子どもの育ちにつながったり、そのことで子どもの総合的な学力は伸びてきていると感じる。

人数の割合(%)

	①	②	③	④	その他
市	15.3	54.3	26.0	4.3	0.1
幼・こ	59.5	37.1	3.2	0.3	0.0
小	12.6	57.9	25.5	3.8	0.1
中	8.1	51.6	33.7	6.4	0.2

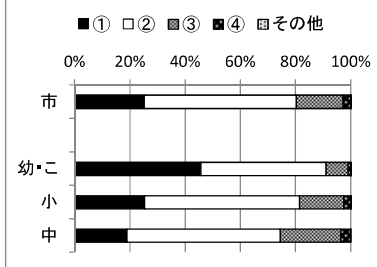


肯定的な割合  
69.6 (+4.1)

質問4 学校園は、保育・教育活動の様子や情報をよくわかるように伝えている。

人数の割合(%)

	①	②	③	④	その他
市	25.2	55.0	17.0	2.7	0.1
幼・こ	45.7	45.2	8.0	1.1	0.0
小	25.3	56.1	16.0	2.5	0.1
中	18.9	55.6	21.8	3.6	0.1

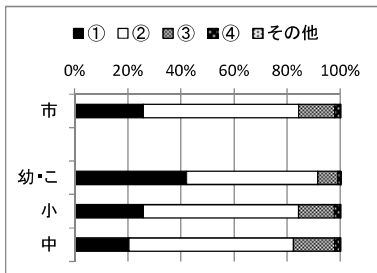


肯定的な割合  
80.2 (+1.7)

質問5 学校園は、安全などに配慮して施設・設備を整えている。

人数の割合(%)

	①	②	③	④	その他
市	25.6	58.6	13.6	2.0	0.1
幼・こ	42.1	49.4	7.6	0.9	0.0
小	25.9	58.3	13.5	2.2	0.1
中	20.2	62.1	15.4	2.0	0.2



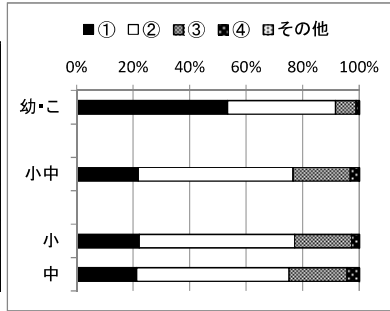
肯定的な割合  
84.2 (+3.9)



質問6

園では、就学先の学校と連携しているが、そのことで安心して就学できると感じる。  
あなたは、計画的に勉強するよう子どもにうながしている。

人数の割合 (%)					
	①	②	③	④	その他
幼・こ	53.4	38.2	7.3	1.0	0.1
小中	21.8	54.8	20.3	3.2	0.1
小	22.1	55.1	20.1	2.7	0.0
中	21.2	54.0	20.5	4.2	0.1



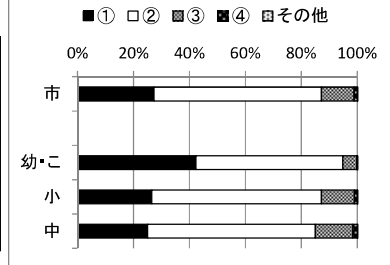
肯定的な割合  
91.6 (+0.5)

76.6 (+1.0)

質問7

あなたは、子育てを通して、子どもの思いやりの心が育ってきていると感じる。

人数の割合 (%)					
	①	②	③	④	その他
市	27.4	59.8	11.7	1.0	0.1
幼・こ	42.2	52.6	5.0	0.2	0.0
小	26.4	60.7	11.9	0.9	0.1
中	25.0	60.0	13.5	1.4	0.1

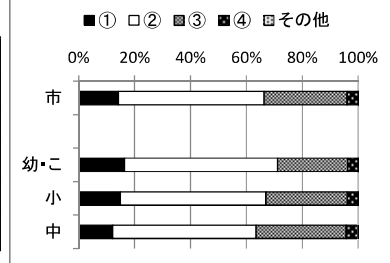


肯定的な割合  
87.2 (+0.9)

質問8

あなたは、子育てを通して、子どもの郷土(住んでいる地域や岡山市)を愛する心が育ってきていると感じる。

人数の割合 (%)					
	①	②	③	④	その他
市	14.1	52.1	29.7	3.9	0.1
幼・こ	16.2	54.8	25.1	3.8	0.1
小	14.8	52.0	29.2	3.9	0.1
中	12.0	51.4	32.3	4.1	0.2

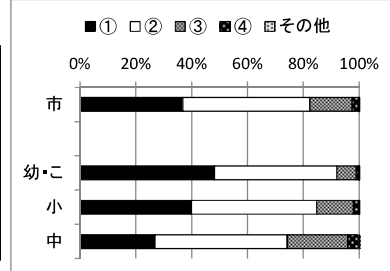


肯定的な割合  
66.2 (+3.4)

質問9

あなたは、子どもが早寝早起きなど、規則正しい生活ができるようにしている。

人数の割合 (%)					
	①	②	③	④	その他
市	36.8	45.5	15.1	2.5	0.1
幼・こ	48.1	43.8	7.0	1.1	0.0
小	39.9	44.8	13.2	2.0	0.1
中	26.8	47.3	21.7	4.0	0.1

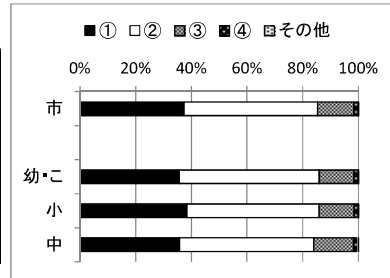


肯定的な割合  
82.3 (+0.2)

質問10

あなたは、子どもが食事を好き嫌いなく摂ることができるよう子どもの食生活に気をつけている。

人数の割合 (%)					
	①	②	③	④	その他
市	37.4	48.0	13.0	1.6	0.1
幼・こ	35.6	50.3	12.5	1.6	0.0
小	38.4	47.5	12.6	1.5	0.1
中	35.7	48.3	14.2	1.7	0.1

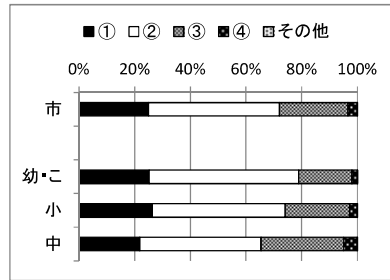


肯定的な割合  
85.4 (+0.2)

人数の割合(%)

	①	②	③	④	その他
市	24.9	47.0	24.7	3.3	0.1
幼・こ	25.2	53.6	19.2	1.9	0.0
小	26.3	47.6	23.1	2.8	0.1
中	21.8	43.6	29.7	4.8	0.1

質問11 あなたは、年齢に応じた家庭の役割を子どもに与えている。

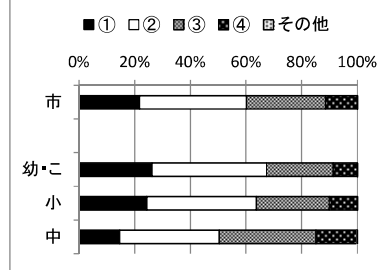


肯定的な割合  
71.9 (+0.2)

人数の割合(%)

	①	②	③	④	その他
市	21.7	38.4	28.5	11.3	0.1
幼・こ	26.2	41.1	23.9	8.7	0.0
小	24.4	39.3	26.2	10.0	0.1
中	14.7	35.7	34.7	14.7	0.2

質問12 あなたの家族は、家族で地域行事に参加している。

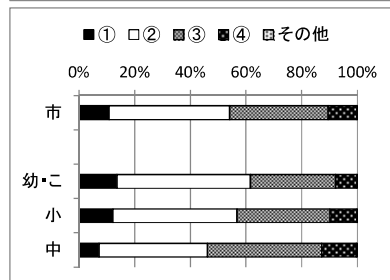


肯定的な割合  
60.1 (+0.7)

人数の割合(%)

	①	②	③	④	その他
市	10.8	43.2	35.4	10.3	0.3
幼・こ	13.5	48.0	30.6	7.6	0.2
小	12.1	44.6	33.4	9.6	0.2
中	7.2	38.9	41.1	12.5	0.4

質問13 各種民間団体は、家族で参加できる体験活動を提供している。

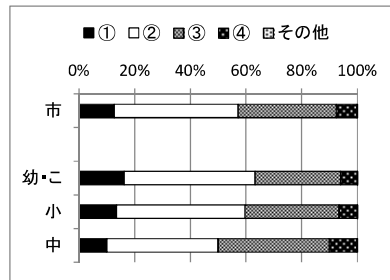


肯定的な割合  
54.0 (+3.4)

人数の割合(%)

	①	②	③	④	その他
市	12.6	44.5	35.3	7.4	0.2
幼・こ	16.2	47.1	30.8	6.0	0.0
小	13.4	46.2	33.8	6.5	0.1
中	9.9	40.1	39.9	9.9	0.2

質問14 あなたは、地域の子どもたちに積極的に声をかけている。

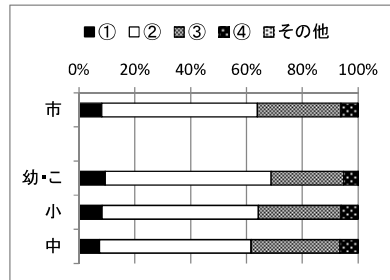


肯定的な割合  
57.1 (+1.8)

人数の割合(%)

	①	②	③	④	その他
市	8.1	55.7	30.0	6.1	0.2
幼・こ	9.3	59.4	26.0	5.2	0.1
小	8.2	55.9	29.6	6.0	0.2
中	7.3	54.3	31.9	6.4	0.2

質問15 地域の大人は、子どもの手本となるようにルールを守っている。



肯定的な割合  
63.8 (+3.2)

集計人数	
全(幼稚園・認定こども園・小中学校)保護者	53,939人
幼稚園保護者	4,125人
認定こども園保護者	541人
(*3歳以上の子どもの保護者)	
小学校保護者	33,610人
中学校保護者	15,663人

平成27年度 岡山市の教育に関する総合調査 全市結果(幼稚園・認定こども園・小中学校教職員)

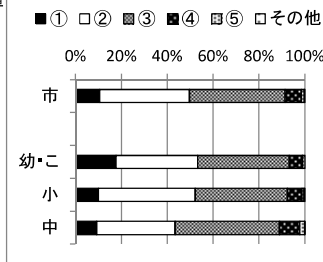
①あてはまる ②どちらかというとあてはまる ③ふつう ④どちらかというとあてはまらない ⑤あてはまらない

※( )は昨年度からの増減ポイント

質問1 岡山市は、教育に関する取組(学校園だけでなく公共図書館や公民館等での取組も含む教育全般)を、うまく進めている。

※ 割合(%)は、小数第2位を四捨五入した値  
人数の割合(%)

	①	②	③	④	⑤	その他
市	10.5	39.2	41.8	7.1	1.2	0.3
幼・こ	17.7	35.5	40.0	5.7	1.1	0.0
小	9.9	42.3	40.2	6.4	0.8	0.4
中	9.2	34.2	45.6	8.9	2.0	0.1



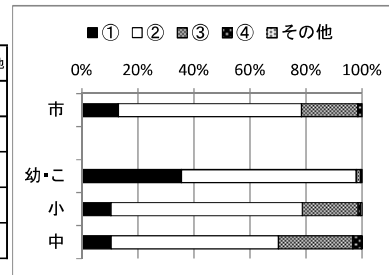
肯定的な割合  
91.5 (+2.8)

①あてはまる ②どちらかというとあてはまる ③どちらかというとあてはまらない ④あてはまらない

質問2 あなたの学校園では、道德教育の充実を通して、子どもたちの思いやりの心が育ってきていると感じる。

人数の割合(%)

	①	②	③	④	その他
市	13.0	65.1	20.0	1.5	0.0
幼・こ	35.5	62.3	1.7	0.4	0.0
小	10.3	68.4	19.9	0.9	0.5
中	10.5	59.7	26.7	3.1	0.1

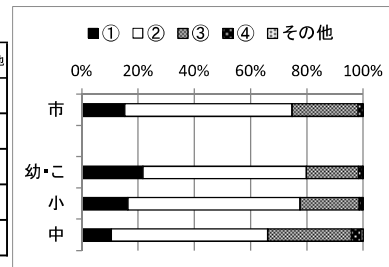


肯定的な割合  
78.1 (+4.7)

質問3 あなたの学校園では、教育活動を通して、子どもたちの郷土を愛する心が育ってきていると感じる。

人数の割合(%)

	①	②	③	④	その他
市	15.2	59.1	23.4	1.8	0.0
幼・こ	21.7	58.1	18.5	1.5	0.2
小	16.4	61.2	21.1	1.0	0.4
中	10.5	55.6	29.6	3.5	0.7

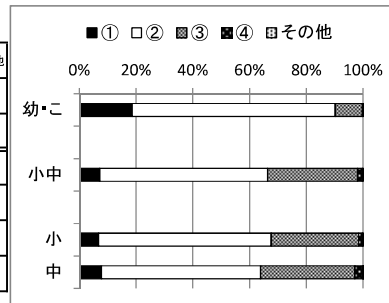


肯定的な割合  
74.3 (+2.1)

質問4 あなたの園の子どもたちは、園生活において自分で考え行動することができている。  
あなたの学校の子どもたちは、学校生活において自ら判断し責任ある行動をとることができている。

人数の割合(%)

	①	②	③	④	その他
幼・こ	18.5	71.7	9.6	0.2	0.0
小中	7.1	59.2	31.7	1.8	0.2
小	6.8	60.8	30.8	1.3	0.2
中	7.7	56.1	33.3	2.8	0.1



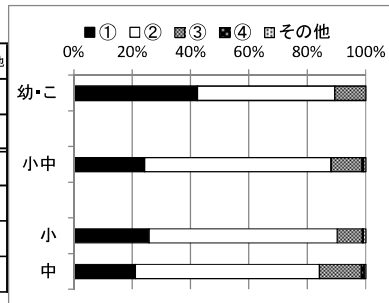
肯定的な割合  
幼こ90.2 (-0.9)

小中66.3 (+1.6)

質問5 あなたの園では、小学校入学後の子どもの様子を知り、今後の園での指導に生かすようにしている。  
あなたの学校では、読解力や表現力を育成するために授業の工夫を行っている。

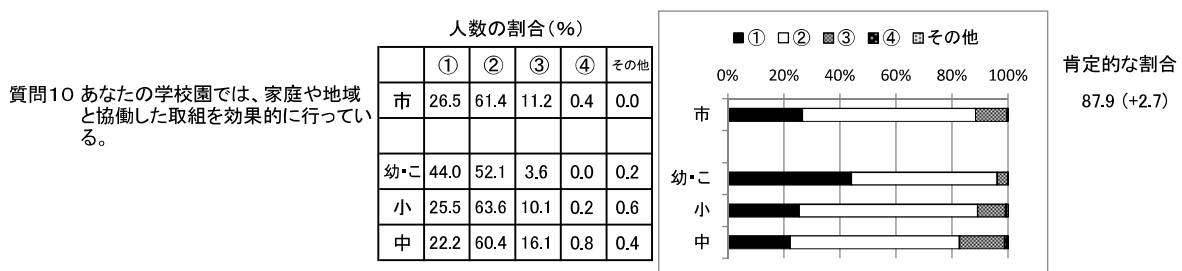
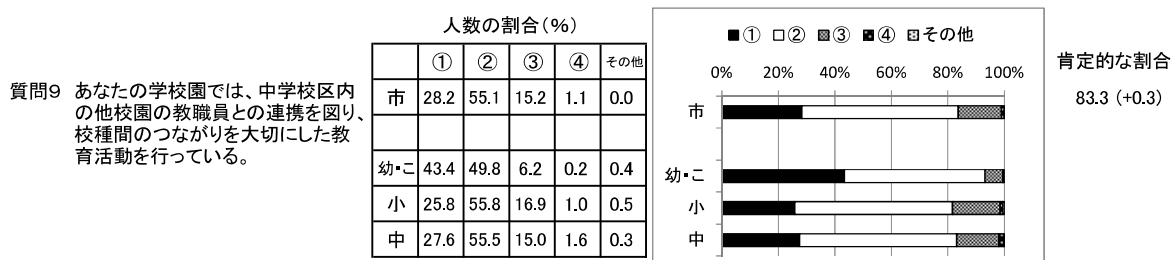
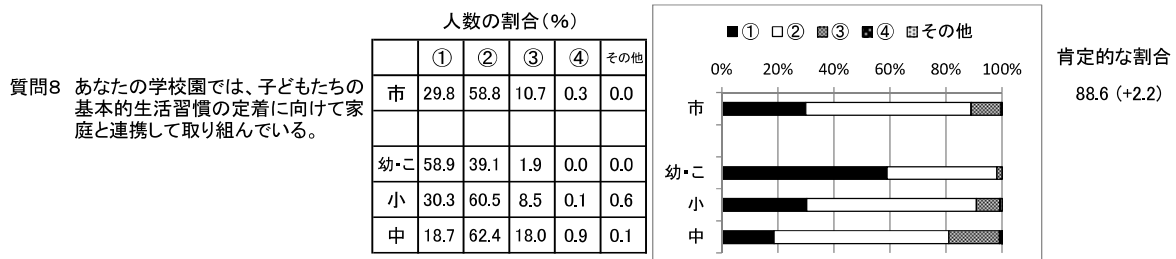
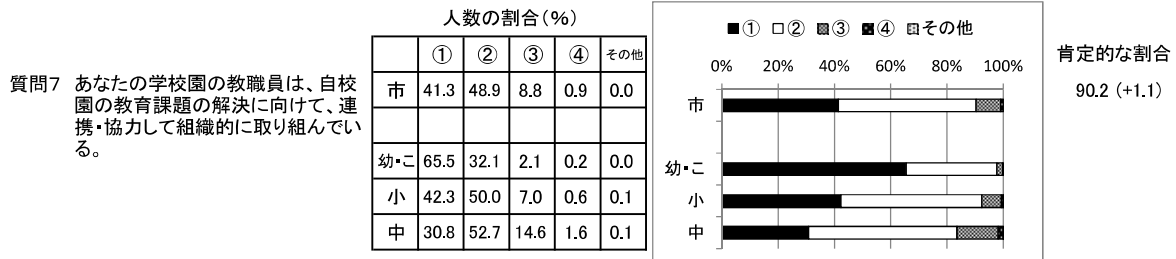
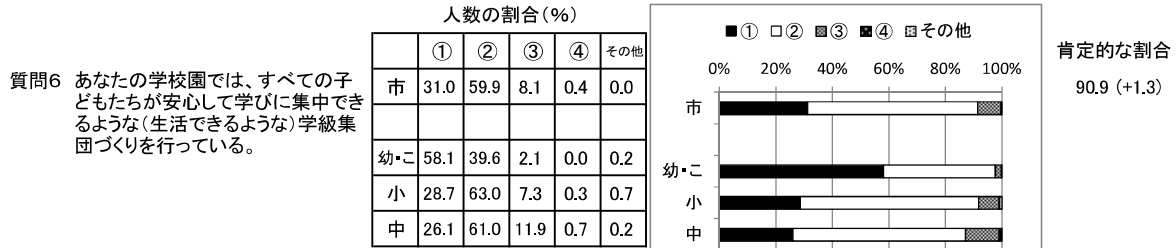
人数の割合(%)

	①	②	③	④	その他
幼・こ	42.3	47.0	10.6	0.0	0.0
小中	24.1	64.0	10.5	0.5	0.8
小	25.7	64.5	8.6	0.3	0.9
中	21.1	63.0	14.4	0.9	0.6



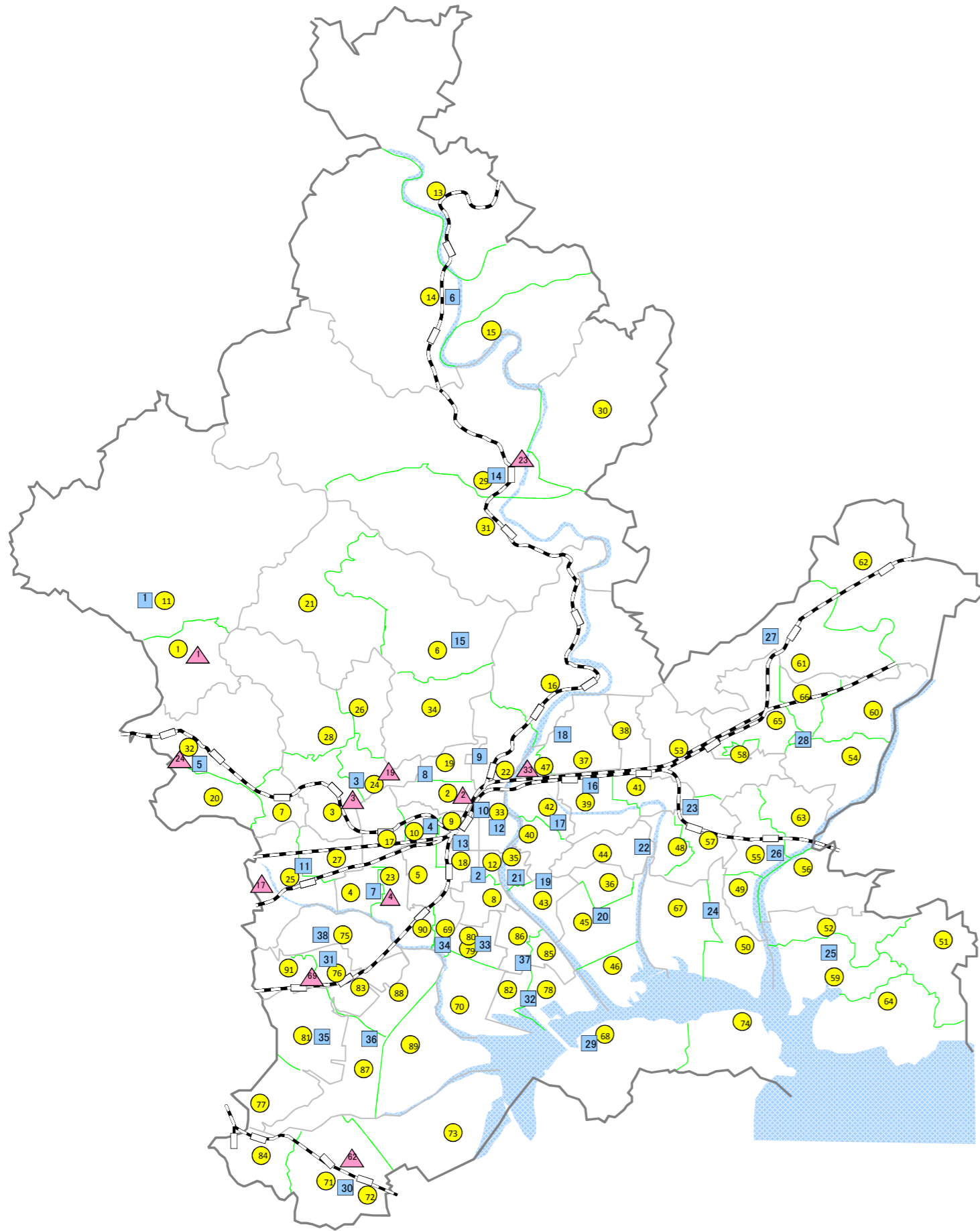
肯定的な割合  
幼こ89.3 (-2.6)

小中88.1 (+1.1)



集計人数	
全(幼稚園・認定こども園・小中学校)教職員	4,438人
幼稚園教職員	381人
認定こども園教職員	89人
小学校教職員	2,629人
中学校教職員	1,339人

# 岡山市立学校配置図

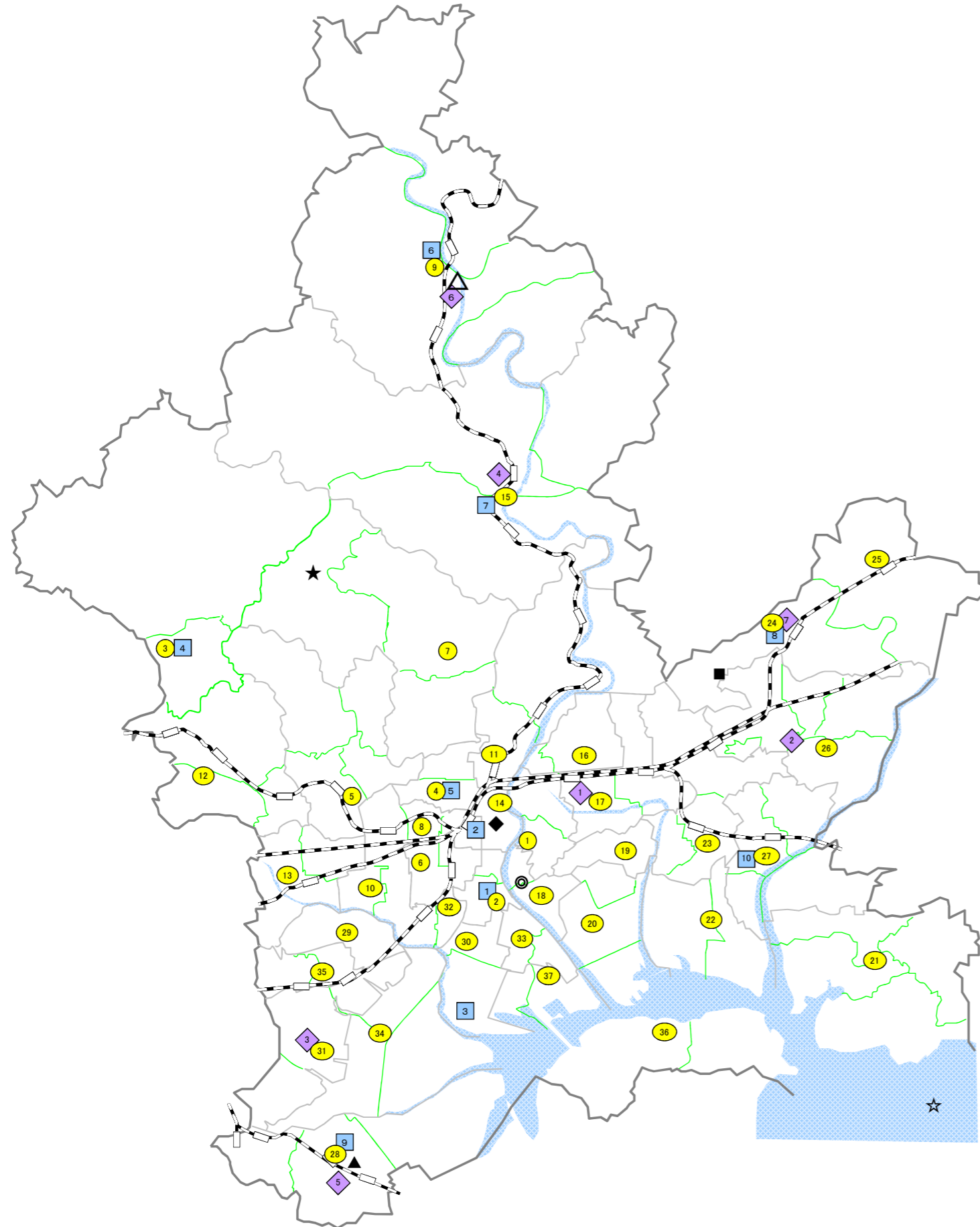


- |  |   |  |   |  |
|--|---|--|---|--|
| <p>小学校 = ●</p> <p>1 足守<br/>2 伊島<br/>3 中山南<br/>4 御南元<br/>5 大野谷<br/>6 鯉山<br/>7 岡南井<br/>8 石三門<br/>9 蛭明輝<br/>10 清渡部<br/>11 福建枝<br/>12 竹牧石<br/>13 大野田<br/>14 鹿津島<br/>15 加茂<br/>16 馬屋上<br/>17 御野<br/>18 西津備<br/>19 平丘<br/>20 桃南<br/>21 陵南<br/>22 馬屋下<br/>23 御津南<br/>24 庄内<br/>25 岡山中央<br/>26 横井東<br/>27 旭操島<br/>28 高之口<br/>29 幡多<br/>30 三勲<br/>31 財田<br/>32 宇野<br/>33 平井<br/>34 富山<br/>35 操南<br/>36 操明</p> | <p>47 旭竜<br/>48 可知<br/>49 西大寺南<br/>50 開成南<br/>51 大宮伯<br/>52 太古都<br/>53 角山<br/>54 西大寺<br/>55 豊<br/>56 芥子山<br/>57 城東台<br/>58 幸島休<br/>59 御江西<br/>60 江千種<br/>61 雄神日<br/>62 朝浮田<br/>63 平島<br/>64 政田<br/>65 甲浦安<br/>66 芳崎<br/>67 灘川分校<br/>68 七区<br/>69 小串<br/>70 福田<br/>71 妹尾<br/>72 芳泉<br/>73 興除<br/>74 南輝<br/>75 東疇<br/>76 彦崎<br/>77 平福<br/>78 福浜<br/>79 第一<br/>80 第二<br/>81 第三<br/>82 芳明<br/>83 箕島</p> | <p>中学校 = ■</p> <p>1 足守<br/>2 岡輝<br/>3 中山<br/>4 石井松<br/>5 高建部<br/>6 御南<br/>7 京山北<br/>8 岡山後楽館<br/>9 岡山中央<br/>10 桑田津<br/>11 御和操<br/>12 香島<br/>13 竜山<br/>14 操南<br/>15 東山<br/>16 富山<br/>17 旭東南<br/>18 上南<br/>19 西大寺<br/>20 瀬戸<br/>21 上道<br/>22 光南<br/>23 灘崎<br/>24 妹尾南<br/>25 芳泉<br/>26 ひばり分校<br/>27 興除<br/>28 南輝<br/>29 東疇<br/>30 彦崎<br/>31 平福<br/>32 福浜<br/>33 第一<br/>34 第二<br/>35 第三<br/>36 芳明<br/>37 箕島</p> | <p>幼稚園, こども園 = ▲</p> <p>1 足守<br/>2 伊島<br/>3 中山<br/>4 今下<br/>5 馬屋元<br/>6 大野谷<br/>7 加茂野<br/>8 御野山<br/>9 鯉山門<br/>10 三石<br/>11 大野田<br/>12 鹿井<br/>13 馬屋上<br/>14 吉備西<br/>15 岡南<br/>16 平津<br/>17 吉備東<br/>18 桃丘<br/>19 陵南<br/>20 御津内<br/>21 庄内<br/>22 岡山中央<br/>23 横井東<br/>24 旭操島<br/>25 高之口<br/>26 幡多<br/>27 旭竜<br/>28 財田</p> | <p>35 宇野<br/>36 平井<br/>37 富山<br/>38 操南<br/>39 操明<br/>40 可知南<br/>41 西大寺南<br/>42 開成伯<br/>43 太古都<br/>44 角山<br/>45 西大寺<br/>46 豊<br/>47 芥子山<br/>48 大宮休<br/>49 幸島種<br/>50 御千西<br/>51 津神<br/>52 朝日<br/>53 浮田島<br/>54 平政<br/>55 甲浦<br/>56 芳崎<br/>57 福泉<br/>58 福浜<br/>59 第一<br/>60 第二<br/>61 第三<br/>62 芳明<br/>63 箕島</p> |
|--|---|--|---|--|

高等学校  
1 岡山後楽館  
(位置は岡山後楽館中学校と同じ)

(※但し、数字に\_がついている幼稚園は位置が小学校と同じ又は近接のため地図上には不掲載。)

# 岡山市立教育施設配置図



- 公民館=●
- 1 中 央
  - 2 岡 輝
  - 3 足 守
  - 4 京 山
  - 5 一 宮
  - 6 大 元
  - 7 津 高
  - 8 岡 西
  - 9 建部町
  - 10 御南西
  - 11 北
  - 12 高 松
  - 13 吉 備
  - 14 旭
  - 15 御 津
  - 16 高 島
  - 17 東
  - 18 東 山
  - 19 富 山
  - 20 操 南
  - 21 山 南
  - 22 上 南
  - 23 旭 東
  - 24 瀬 戸
  - 25 万 富
  - 26 上 道
  - 27 西大寺
  - 28 瀬 崎
  - 29 福 田
  - 30 南
  - 31 興 除
  - 32 芳 田
  - 33 福 浜
  - 34 藤 田
  - 35 妹 尾
  - 36 光南台
  - 37 岡 南

- 図書館=■
- 1 中 央  
視聴覚ライブラリー
  - 2 幸 町  
西川アイプラザ
  - 3 浦安総合公園
  - 4 足 守
  - 5 伊 島
  - 6 建部町
  - 7 御 津
  - 8 瀬戸町
  - 9 瀬 崎
  - 10 西大寺緑花公園緑の図書室

- 学校給食センター=◆
- 1 岡山学校給食センター
  - 2 上道学校給食センター
  - 3 興除学校給食センター
  - 4 御津学校給食センター
  - 5 瀬崎学校給食センター
  - 6 建部学校給食センター
  - 7 瀬戸学校給食センター

- 教育研究研修センター  
(位置は西大寺公民館と同じ)
- 少年自然の家=★
- 犬島自然の家=☆
- オリент美術館=◆
- 埋蔵文化財センター=◎
- 環境学習センター「めだかの学校」=△
- 岡山市瀬崎歴史文化資料館=▲
- 岡山市瀬戸町郷土館=■