

平成29年度 岡山市教育に関する総合調査 全市結果(小学校児童・中学校生徒)

児童生徒

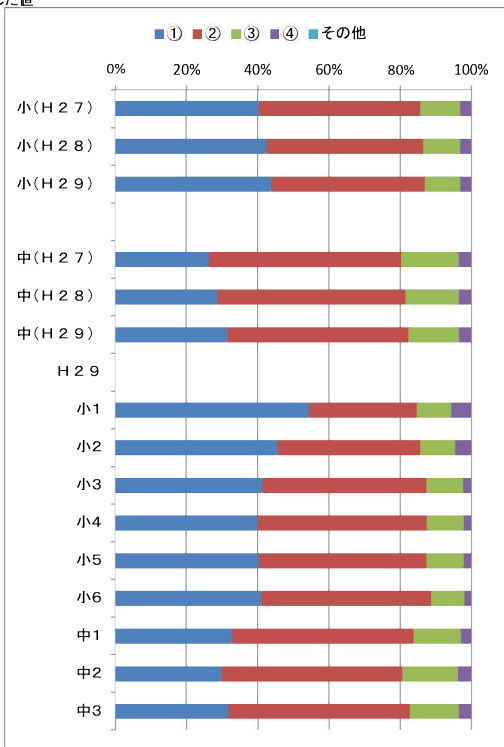
①あてはまる ②どちらかというにあてはまる ③どちらかというにあてはまらない ④あてはまらない

※ 割合(%)は、小数第2位を四捨五入した値

人数の割合(%)

	①	②	③	④	その他
小(H27)	40.2	45.3	11.2	3.1	0.1
小(H28)	42.4	44.0	10.4	3.1	0.1
小(H29)	43.7	43.1	10.0	3.1	0.1
中(H27)	26.1	54.1	16.3	3.4	0.1
中(H28)	28.5	52.9	15.1	3.4	0.1
中(H29)	31.4	50.9	14.3	3.4	0.1
H29					
小1	54.2	30.2	9.7	5.4	0.3
小2	45.4	40.2	9.8	4.4	0.2
小3	41.3	46.0	10.3	2.3	0.1
小4	39.9	47.5	10.4	2.2	0.0
小5	40.3	46.9	10.5	2.2	0.0
小6	40.9	47.7	9.4	2.0	0.0
中1	32.7	51.0	13.3	3.0	0.0
中2	29.8	50.7	15.7	3.7	0.1
中3	31.7	50.9	13.9	3.5	0.0

質問1 私は、人が困っているときに進んで助けている。

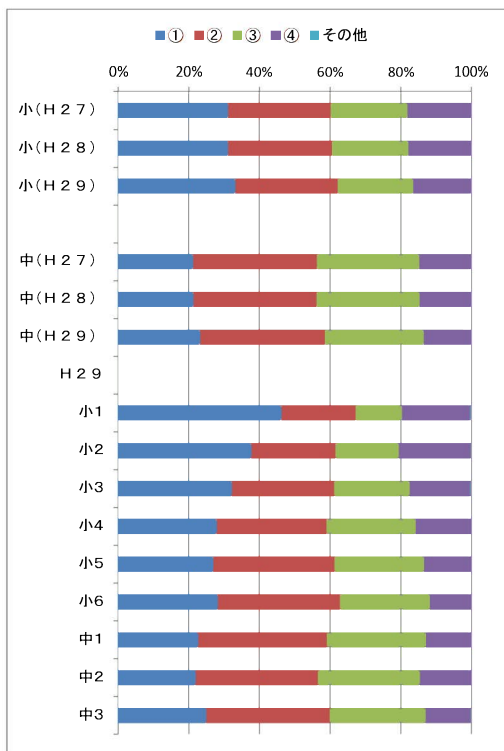


肯定的な回答の割合(前年度からの増減)

人数の割合(%)

	①	②	③	④	その他
小(H27)	31.1	28.9	21.8	17.8	0.3
小(H28)	31.1	29.3	21.6	17.6	0.3
小(H29)	33.2	28.9	21.4	16.2	0.3
中(H27)	21.2	35.0	29.0	14.5	0.3
中(H28)	21.3	34.8	29.2	14.4	0.3
中(H29)	23.2	35.3	28.1	13.2	0.3
H29					
小1	46.2	21.0	13.1	19.2	0.5
小2	37.7	23.8	17.9	20.2	0.4
小3	32.2	28.9	21.4	17.0	0.5
小4	27.9	31.0	25.2	15.7	0.1
小5	26.9	34.2	25.4	13.3	0.1
小6	28.2	34.5	25.5	11.8	0.0
中1	22.7	36.3	28.1	12.6	0.3
中2	21.9	34.6	28.9	14.4	0.2
中3	24.9	34.9	27.1	12.6	0.4

質問2 私は、外国の人に話しかけられたら、進んでそれに答える。



平成29年度 岡山市教育に関する総合調査 全市結果(小学校児童・中学校生徒)

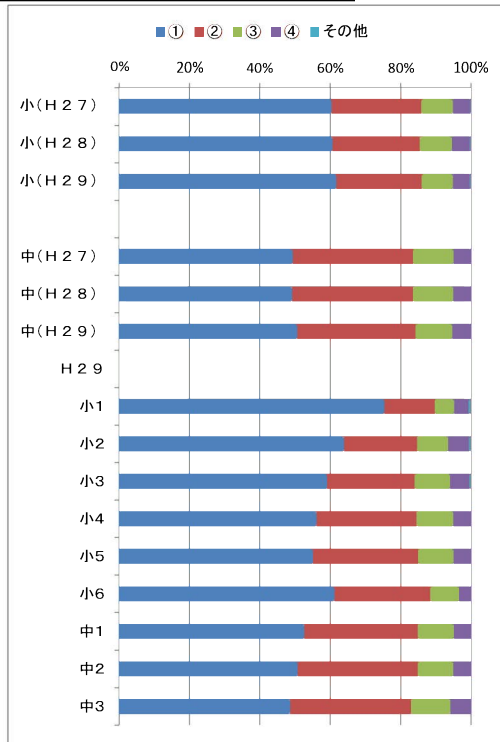
児童生徒

①あてはまる ②どちらかというにあてはまる ③どちらかというにあてはまらない ④あてはまらない

質問3 私は、学校に行くのが楽しい。

人数の割合(%)

	①	②	③	④	その他
小(H27)	60.3	25.5	9.0	4.9	0.3
小(H28)	60.6	24.8	9.2	5.0	0.4
小(H29)	61.7	24.2	8.9	4.8	0.4
中(H27)	49.3	34.2	11.5	4.9	0.1
中(H28)	49.1	34.3	11.4	5.0	0.1
中(H29)	50.6	33.5	10.5	5.1	0.2
H29					
小1	75.4	14.3	5.6	4.1	0.7
小2	63.9	20.7	8.9	5.9	0.6
小3	59.1	24.8	10.1	5.5	0.5
小4	56.0	28.4	10.4	5.0	0.1
小5	55.1	29.9	10.1	4.8	0.2
小6	61.2	27.2	8.2	3.3	0.1
中1	52.7	32.2	10.3	4.7	0.2
中2	50.7	34.1	10.1	4.9	0.2
中3	48.6	34.2	11.2	5.7	0.2



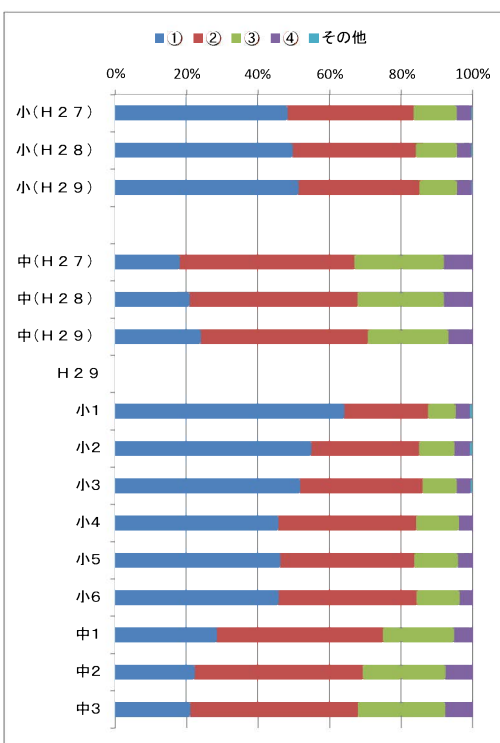
肯定的な回答の割合(前年度からの増減)

85.8  
85.4 (-0.4)  
**85.9 (+0.5)**  
  
83.5  
83.4 (-0.1)  
**84.1 (+0.7)**

質問4 学校の授業はわかりやすく楽しい。

人数の割合(%)

	①	②	③	④	その他
小(H27)	48.3	35.2	12.1	4.0	0.5
小(H28)	49.7	34.4	11.6	3.9	0.5
小(H29)	51.3	33.7	10.6	4.0	0.4
中(H27)	18.0	48.8	25.1	8.0	0.1
中(H28)	20.8	47.0	24.2	8.0	0.1
中(H29)	23.9	46.7	22.6	6.7	0.1
H29					
小1	64.1	23.3	7.8	4.0	0.8
小2	54.8	30.1	10.0	4.3	0.8
小3	51.7	34.1	9.6	3.9	0.6
小4	45.6	38.5	12.0	3.8	0.1
小5	46.1	37.4	12.3	4.0	0.1
小6	45.7	38.5	12.1	3.6	0.1
中1	28.4	46.3	20.0	5.1	0.1
中2	22.2	47.0	23.2	7.4	0.2
中3	21.0	46.8	24.5	7.6	0.1



83.5  
84.1 (+0.6)  
**85.0 (+0.9)**  
  
66.8  
67.8 (+1.0)  
**70.6 (+2.8)**

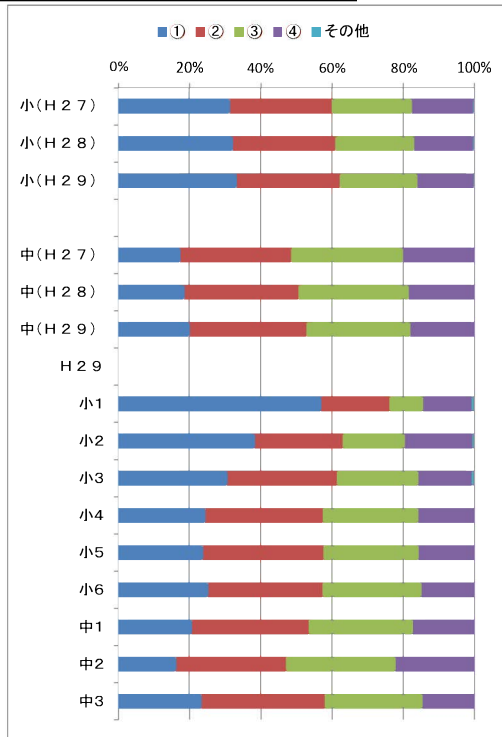
平成29年度 岡山市教育に関する総合調査 全市結果(小学校児童・中学校生徒)

児童生徒

①あてはまる ②どちらかというにあてはまる ③どちらかというにあてはまらない ④あてはまらない

質問5 私は、家で苦手な教科の勉強をしている。

人数の割合(%)					
	①	②	③	④	その他
小(H27)	31.3	28.5	22.6	17.1	0.5
小(H28)	32.1	28.7	22.3	16.4	0.5
小(H29)	33.2	28.8	21.9	15.6	0.4
中(H27)	17.4	31.0	31.5	20.0	0.1
中(H28)	18.5	32.0	31.0	18.4	0.1
中(H29)	20.0	32.7	29.2	17.9	0.1
H29					
小1	57.0	19.0	9.6	13.6	0.8
小2	38.4	24.6	17.5	18.9	0.7
小3	30.6	30.7	22.9	15.0	0.8
小4	24.4	32.9	26.9	15.6	0.2
小5	23.8	33.7	26.8	15.6	0.1
小6	25.2	32.0	27.8	14.9	0.0
中1	20.6	32.8	29.3	17.2	0.1
中2	16.2	30.8	30.9	22.1	0.1
中3	23.3	34.6	27.6	14.5	0.1

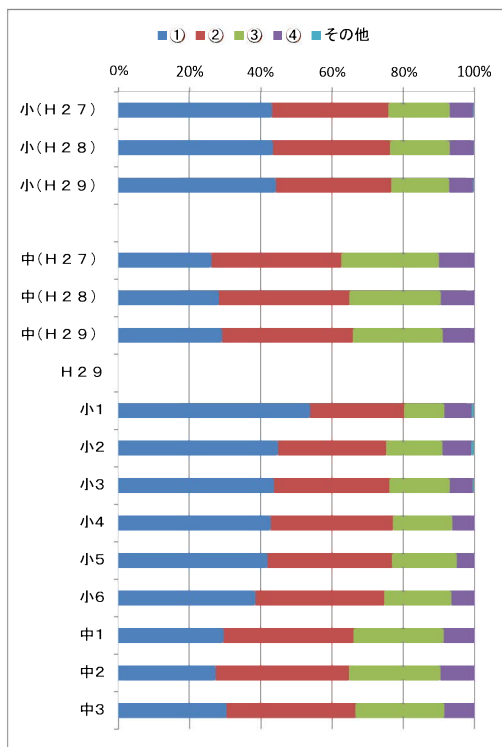


肯定的な回答の割合(前年度からの増減)

59.8  
60.8 (+1.0)  
**62.0 (+1.2)**  
48.4  
50.5 (+2.1)  
**52.7 (+2.2)**

質問6 私は、家の手伝いを進んでしている。

人数の割合(%)					
	①	②	③	④	その他
小(H27)	43.1	32.7	17.2	6.5	0.5
小(H28)	43.4	32.9	16.8	6.6	0.4
小(H29)	44.2	32.4	16.3	6.6	0.5
中(H27)	26.1	36.4	27.5	9.9	0.1
中(H28)	28.2	36.6	25.7	9.4	0.1
中(H29)	29.1	36.7	25.3	8.8	0.1
H29					
小1	53.8	26.4	11.3	7.7	0.8
小2	44.8	30.3	15.8	8.1	0.9
小3	43.6	32.4	17.0	6.4	0.6
小4	42.7	34.3	16.8	6.0	0.2
小5	41.9	34.9	18.3	4.9	0.1
小6	38.5	36.2	18.9	6.3	0.2
中1	29.5	36.5	25.3	8.5	0.2
中2	27.3	37.4	25.7	9.5	0.1
中3	30.4	36.2	25.0	8.4	0.1



75.8  
76.3 (+0.5)  
**76.6 (+0.3)**  
62.5  
64.8 (+2.3)  
**65.8 (+1.0)**

平成29年度 岡山市教育に関する総合調査 全市結果(小学校児童・中学校生徒)

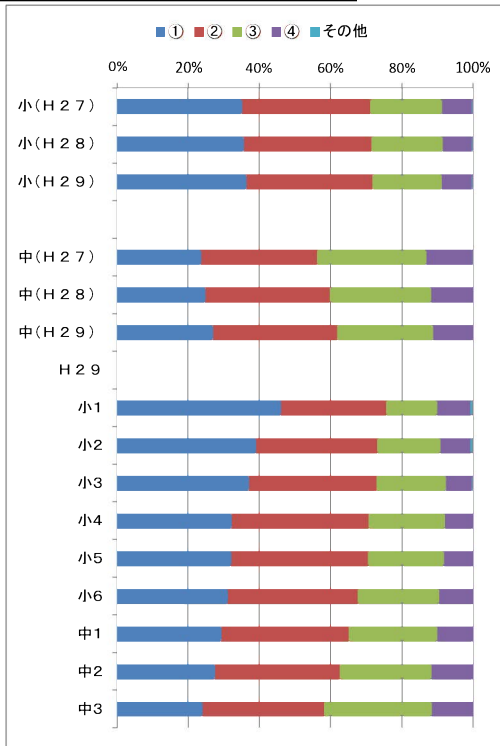
児童生徒

①あてはまる ②どちらかというあてはまる ③どちらかというあてはまらない ④あてはまらない

質問7 私は、早寝早起きをするなど規則正しい生活をしている。

人数の割合(%)

	①	②	③	④	その他
小(H27)	35.1	35.9	20.3	8.3	0.4
小(H28)	35.6	35.9	20.1	8.1	0.4
小(H29)	36.3	35.4	19.6	8.4	0.4
中(H27)	23.6	32.5	30.8	12.8	0.3
中(H28)	24.8	34.9	28.5	11.7	0.1
中(H29)	26.9	34.9	27.0	11.1	0.1
H29					
小1	46.1	29.5	14.4	9.3	0.8
小2	39.0	34.1	17.8	8.4	0.8
小3	37.1	35.8	19.6	7.2	0.4
小4	32.2	38.4	21.5	7.8	0.1
小5	32.1	38.3	21.4	8.1	0.1
小6	31.1	36.5	23.0	9.4	0.1
中1	29.3	35.7	24.9	10.0	0.1
中2	27.5	35.0	25.8	11.6	0.1
中3	24.0	34.1	30.3	11.5	0.1



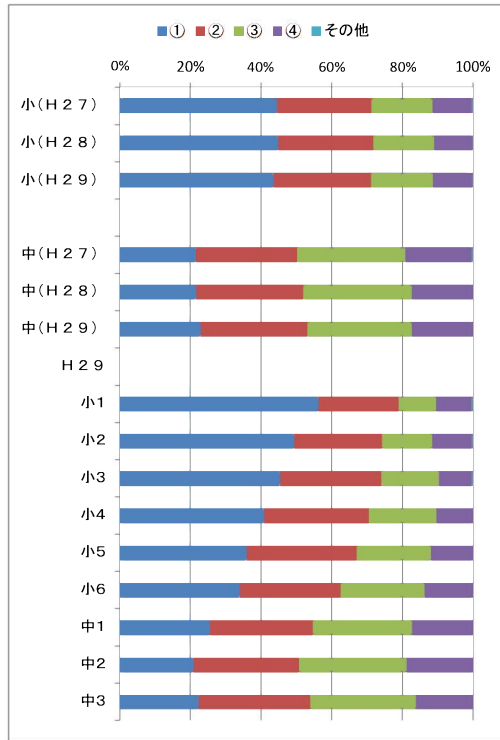
肯定的な回答の割合(前年度からの増減)

71.0  
71.5 (+0.5)  
71.7 (+0.2)  
56.1  
59.7 (+3.6)  
61.8 (+2.1)

質問8 私は、テレビを見たり、ゲームやメールをしたりするのが、長時間にならないように気をつけている。

人数の割合(%)

	①	②	③	④	その他
小(H27)	44.6	26.7	17.4	11.1	0.4
小(H28)	44.8	26.9	17.3	10.7	0.3
小(H29)	43.6	27.6	17.5	11.1	0.3
中(H27)	21.5	28.7	30.7	18.8	0.4
中(H28)	21.6	30.3	30.7	17.3	0.1
中(H29)	22.9	30.2	29.5	17.3	0.1
H29					
小1	56.2	22.6	10.6	10.0	0.5
小2	49.3	24.8	14.2	11.2	0.4
小3	45.4	28.6	16.3	9.3	0.4
小4	40.9	29.6	19.2	10.3	0.1
小5	35.9	31.1	21.0	11.8	0.1
小6	33.9	28.6	23.7	13.8	0.0
中1	25.5	29.1	28.1	17.1	0.2
中2	20.9	29.8	30.5	18.7	0.1
中3	22.3	31.5	29.9	16.1	0.1



71.3  
71.7 (+0.4)  
71.2 (-0.5)  
50.2  
51.9 (+1.7)  
53.1 (+1.2)

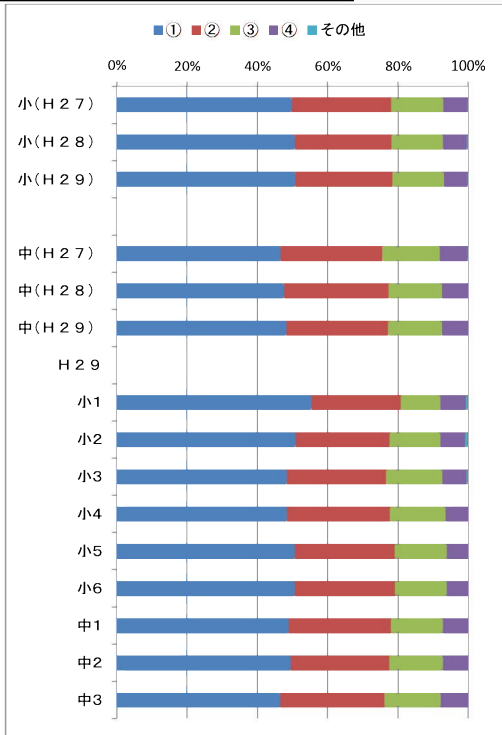
平成29年度 岡山市教育に関する総合調査 全市結果(小学校児童・中学校生徒)

児童生徒

①あてはまる ②どちらかというにあてはまる ③どちらかというにあてはまらない ④あてはまらない

質問9 私は、食事のとき、好き嫌いなく食べている。

人数の割合(%)					
	①	②	③	④	その他
小(H27)	49.7	28.2	14.9	6.7	0.4
小(H28)	50.7	27.4	14.7	6.7	0.5
小(H29)	50.8	27.7	14.6	6.6	0.4
中(H27)	46.6	28.9	16.4	7.7	0.4
中(H28)	47.6	29.7	15.2	7.3	0.2
中(H29)	48.3	28.9	15.4	7.3	0.2
H29					
小1	55.4	25.3	11.3	7.1	0.8
小2	50.9	26.7	14.5	7.1	0.9
小3	48.5	28.1	16.1	6.8	0.6
小4	48.5	29.2	15.9	6.3	0.2
小5	50.7	28.3	14.9	6.0	0.1
小6	50.6	28.4	14.8	6.0	0.1
中1	48.9	29.1	14.9	7.0	0.2
中2	49.5	28.0	15.3	7.1	0.1
中3	46.5	29.6	16.0	7.8	0.1

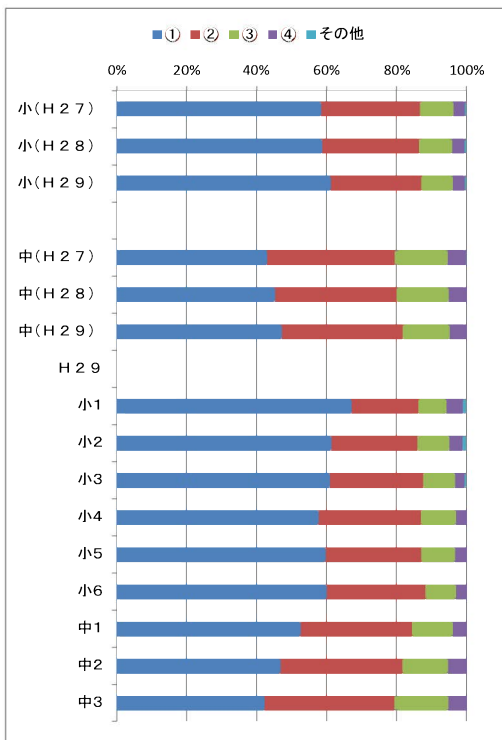


肯定的な回答の割合(前年度からの増減)

77.9  
78.1 (+0.2)  
**78.5 (+0.4)**  
75.5  
77.3 (+1.8)  
**77.2 (-0.1)**

質問10 私は、地域の人に進んであいさつをしている。

人数の割合(%)					
	①	②	③	④	その他
小(H27)	58.4	28.2	9.6	3.2	0.5
小(H28)	58.8	27.7	9.5	3.5	0.6
小(H29)	61.1	25.8	9.1	3.4	0.5
中(H27)	43.0	36.4	15.2	5.1	0.3
中(H28)	45.3	34.7	14.9	5.0	0.1
中(H29)	47.2	34.6	13.5	4.7	0.1
H29					
小1	67.2	19.1	8.0	4.7	1.1
小2	61.3	24.5	9.2	3.7	1.2
小3	60.9	26.6	9.1	2.7	0.6
小4	57.7	29.1	10.1	3.0	0.0
小5	59.7	27.3	9.7	3.2	0.1
小6	60.1	28.2	8.8	2.9	0.1
中1	52.6	31.8	11.7	3.8	0.1
中2	46.9	34.8	13.1	5.2	0.1
中3	42.2	37.0	15.5	5.2	0.0



86.6  
86.5 (-0.1)  
**86.9 (+0.4)**  
79.4  
80.0 (+0.6)  
**81.8 (+1.8)**

平成29年度 岡山市教育に関する総合調査 全市結果(小学校児童・中学校生徒)

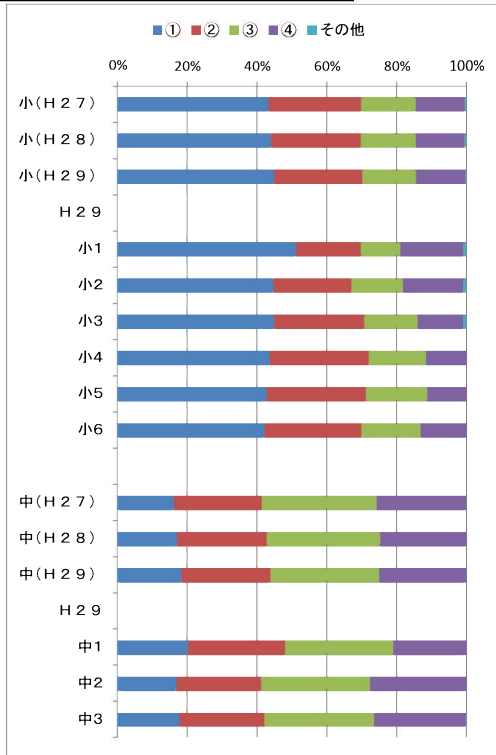
児童生徒

①あてはまる ②どちらかというにあてはまる ③どちらかというにあてはまらない ④あてはまらない

質問11 私は、地域の行事に参加している。

人数の割合(%)					
	①	②	③	④	その他
小(H27)	43.3	26.4	15.7	14.0	0.6
小(H28)	43.9	25.7	15.8	13.9	0.7
小(H29)	44.8	25.2	15.4	14.0	0.5
H29					
小1	51.2	18.4	11.4	18.0	1.0
小2	44.7	22.3	14.7	17.3	1.0
小3	44.8	25.8	15.4	13.0	1.0
小4	43.5	28.3	16.5	11.5	0.1
小5	42.7	28.4	17.6	11.2	0.1
小6	42.1	27.8	17.0	13.1	0.1
H29					
中(H27)	16.1	25.2	32.9	25.5	0.3
中(H28)	17.0	25.6	32.5	24.6	0.2
中(H29)	18.2	25.5	31.2	24.8	0.3
H29					
中1	20.1	27.8	31.0	20.8	0.2
中2	16.8	24.3	31.2	27.5	0.2
中3	17.7	24.3	31.5	26.1	0.4

私は、地域の行事に役割をもって参加している。



肯定的な回答の割合(前年度からの増減)

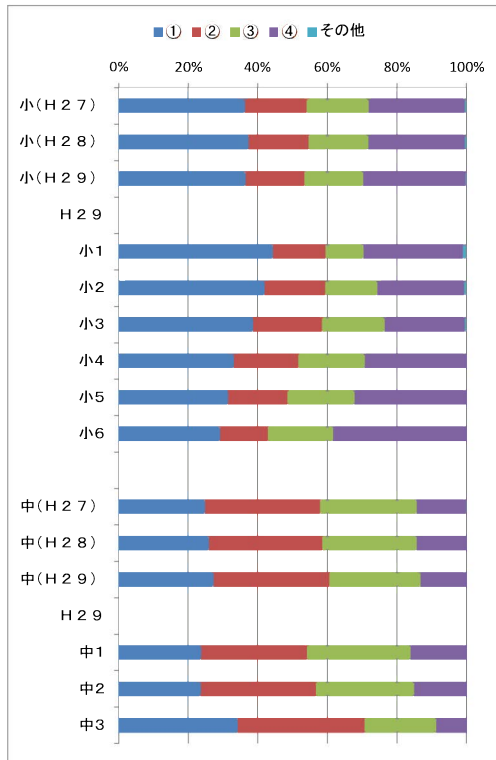
69.7  
69.6 (-0.1)  
70.0 (+0.4)

41.3  
42.6 (+1.3)  
43.7 (+1.1)

質問12 地域の大人(学校や塾の先生はのぞきます。)に勉強やスポーツを教えてもらったり、一緒に遊んでもらったりすることがある。

人数の割合(%)					
	①	②	③	④	その他
小(H27)	36.3	17.7	17.9	27.7	0.5
小(H28)	37.3	17.2	17.2	27.8	0.5
小(H29)	36.4	16.9	16.9	29.3	0.4
H29					
小1	44.3	15.1	11.0	28.5	1.1
小2	41.9	17.4	15.0	25.0	0.7
小3	38.6	19.8	18.0	23.1	0.5
小4	33.1	18.5	19.2	29.1	0.2
小5	31.4	17.0	19.4	32.1	0.1
小6	29.1	13.7	18.8	38.3	0.1
H29					
中(H27)	24.8	33.0	27.8	14.1	0.3
中(H28)	25.9	32.6	27.1	14.3	0.1
中(H29)	27.3	33.3	26.2	13.2	0.1
H29					
中1	23.7	30.4	29.8	16.0	0.1
中2	23.6	33.0	28.3	15.0	0.1
中3	34.2	36.4	20.7	8.6	0.1

私は、先生や地域の方との関わりの中で、将来の進路や生き方について考えることがある。



54.0  
54.5 (+0.5)  
53.3 (-1.2)

57.8  
58.5 (+0.7)  
60.6 (+2.1)

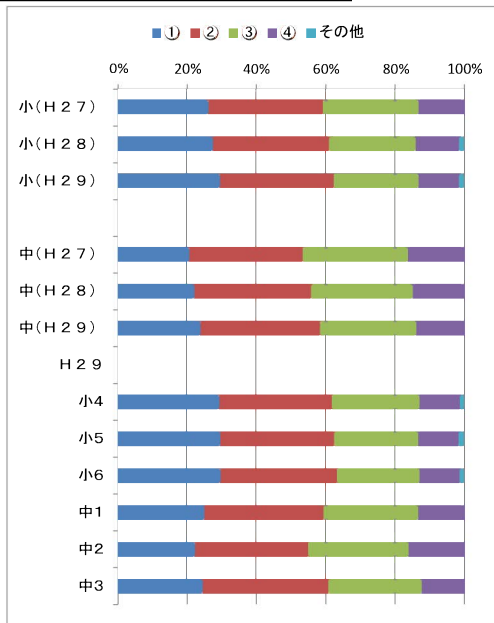
平成29年度 岡山市教育に関する総合調査 全市結果(小学校児童・中学校生徒)

児童生徒

①あてはまる ②どちらかというにあてはまる ③どちらかというにあてはまらない ④あてはまらない

質問13 私は、自分で計画を立てて勉強している。  
(※小1～小3はこの項目の設定なし)

人数の割合(%)					
	①	②	③	④	その他
小(H27)	26.1	33.0	27.6	13.2	0.1
小(H28)	27.4	33.4	25.0	12.5	1.6
小(H29)	29.4	32.8	24.5	11.7	1.6
中(H27)	20.6	32.7	30.5	16.2	0.1
中(H28)	22.0	33.6	29.4	14.8	0.1
中(H29)	23.8	34.5	27.8	13.8	0.1
H29					
小4	29.3	32.4	25.4	11.7	1.3
小5	29.5	32.8	24.3	11.7	1.7
小6	29.6	33.6	23.9	11.6	1.4
中1	24.9	34.4	27.3	13.3	0.1
中2	22.2	32.6	29.0	16.0	0.1
中3	24.4	36.3	27.0	12.2	0.1

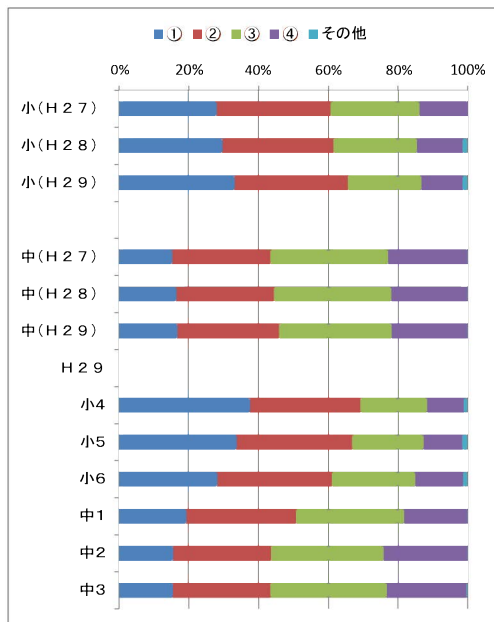


肯定的な回答の割合(前年度からの増減)

59.1  
60.8 (+1.7)  
62.2 (+1.4)  
53.3  
55.6 (+2.3)  
58.3 (+2.7)

質問14 私は、今住んでいる地域や岡山市の自然に興味や関心がある。  
(※小1～小3はこの項目の設定なし)

人数の割合(%)					
	①	②	③	④	その他
小(H27)	28.0	32.6	25.5	13.7	0.2
小(H28)	29.6	31.8	24.0	13.0	1.6
小(H29)	33.1	32.4	21.2	11.7	1.6
中(H27)	15.2	28.1	33.8	22.6	0.3
中(H28)	16.4	28.0	33.7	21.7	0.3
中(H29)	16.7	29.1	32.3	21.6	0.3
H29					
小4	37.5	31.6	19.2	10.5	1.2
小5	33.7	33.1	20.6	11.0	1.7
小6	28.2	32.8	24.0	13.7	1.4
中1	19.2	31.4	31.0	18.0	0.3
中2	15.5	28.0	32.3	23.9	0.3
中3	15.4	28.0	33.4	22.8	0.5



60.6  
61.4 (+0.8)  
65.5 (+4.1)  
43.3  
44.4 (+1.1)  
45.8 (+1.4)

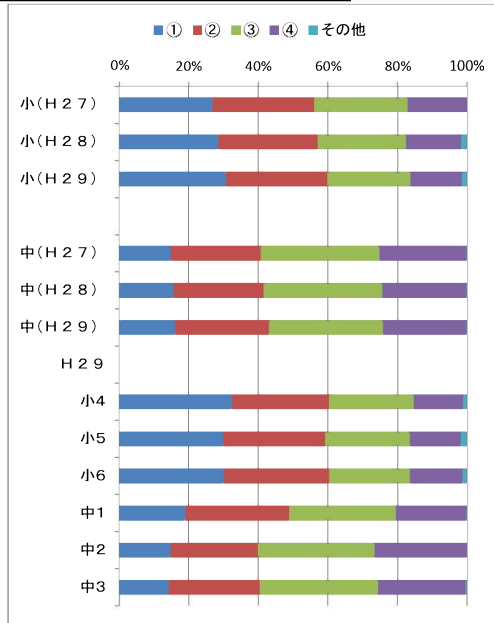
平成29年度 岡山市教育に関する総合調査 全市結果(小学校児童・中学校生徒)

児童生徒

①あてはまる ②どちらかというにあてはまる ③どちらかというにあてはまらない ④あてはまらない

質問15 私は、今住んでいる地域や岡山市の歴史に興味や関心がある。  
(※小1～小3はこの項目の設定なし)

人数の割合(%)					
	①	②	③	④	その他
小(H27)	26.7	29.2	26.9	16.9	0.2
小(H28)	28.5	28.6	25.4	15.9	1.7
小(H29)	30.7	29.1	23.9	14.7	1.6
中(H27)	14.8	25.8	34.2	24.8	0.4
中(H28)	15.6	25.8	34.1	24.0	0.4
中(H29)	16.0	27.0	32.8	23.8	0.4
H29					
小4	32.4	27.8	24.4	14.2	1.2
小5	29.8	29.3	24.4	14.7	1.8
小6	30.0	30.3	23.1	15.1	1.4
中1	19.0	29.9	30.7	20.1	0.4
中2	14.7	25.1	33.6	26.3	0.3
中3	14.2	26.2	34.1	25.1	0.5



集計人数  
 小学校児童 37,150人  
 中学校生徒 17,034人



平成29年度 岡山市教育に関する総合調査 全市結果(幼稚園・認定こども園・小中学校保護者)

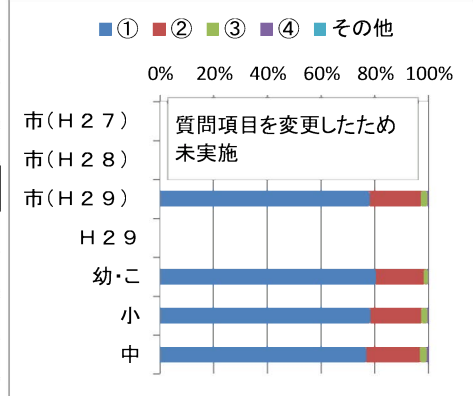
①あてはまる ②どちらかというあてはまる ③どちらかというあてはまらない ④あてはまらない

保護者

※ 割合(%)は、小数第2位を四捨五入した値

質問1 あなたは、子どもの前でも近所の人などにあいさつをしている。

人数の割合(%)		①	②	③	④	その他
市(H27)						
市(H28)						
市(H29)		78.1	19.0	2.5	0.4	0.0
H29						
幼・こ		80.4	17.8	1.6	0.2	0.0
小		78.3	18.8	2.4	0.4	0.0
中		76.8	19.9	2.7	0.6	0.0

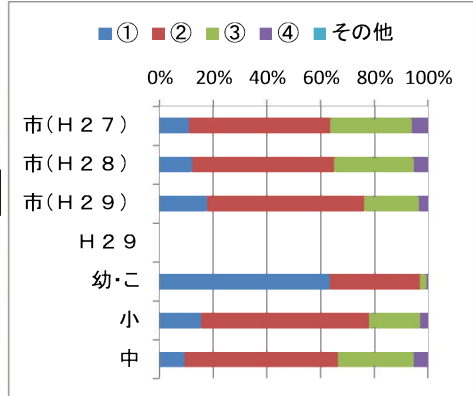


肯定的な回答の割合(前年度からの増減)

97.1

質問2 学校園では、学校園内外の人材の活用を進めているが、そのことは子どもの育ちにつながったり、そのことで子どもの総合的な学力が伸びてきたりしていると感じる。

人数の割合(%)		①	②	③	④	その他
市(H27)		10.9	52.6	30.5	5.9	0.1
市(H28)		12.1	52.9	29.7	5.2	0.1
市(H29)		17.7	58.5	20.4	3.3	0.1
H29						
幼・こ		63.3	33.5	2.5	0.6	0.0
小		15.5	62.4	19.2	2.8	0.1
中		9.2	57.2	28.2	5.2	0.2



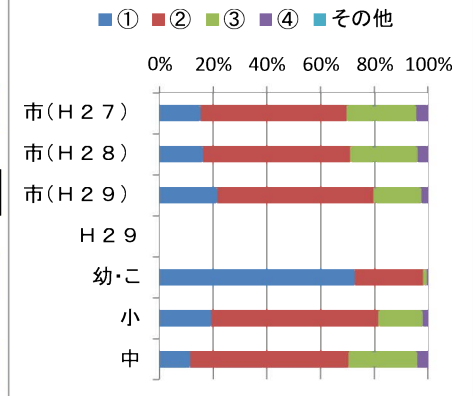
63.5

65.0 (+1.5)

76.2 (+11.2)

質問3 学校園や地域では、様々な体験活動の充実を図っているが、そのことは子どもの育ちにつながったり、そのことで子どもの総合的な学力が伸びてきたりしていると感じる。

人数の割合(%)		①	②	③	④	その他
市(H27)		15.3	54.3	26.0	4.3	0.1
市(H28)		16.2	54.7	25.2	3.8	0.1
市(H29)		21.5	58.1	17.9	2.4	0.1
H29						
幼・こ		72.8	25.4	1.5	0.3	0.1
小		19.3	62.1	16.6	1.9	0.1
中		11.4	58.8	25.7	3.9	0.1



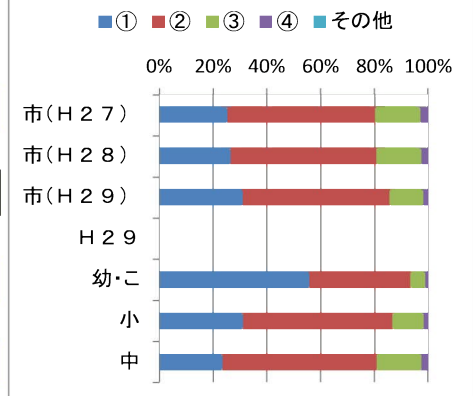
69.6

70.9 (+1.3)

79.6 (+8.7)

質問4 学校園は、保育・教育活動の様子や情報をよくわかるように伝えている。

人数の割合(%)		①	②	③	④	その他
市(H27)		25.2	55.0	17.0	2.7	0.1
市(H28)		26.4	54.3	16.8	2.4	0.1
市(H29)		31.0	54.6	12.6	1.7	0.1
H29						
幼・こ		55.8	37.5	5.6	1.1	0.0
小		31.1	55.7	11.7	1.5	0.1
中		23.5	57.3	16.7	2.4	0.1



80.2

80.7 (+0.5)

85.6 (+4.9)

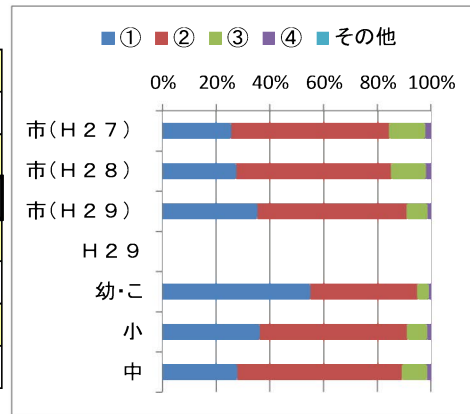
平成29年度 岡山市教育に関する総合調査 全市結果(幼稚園・認定こども園・小中学校保護者)

①あてはまる ②どちらかというあてはまる ③どちらかというあてはまらない ④あてはまらない

**保護者**

質問5 学校園は、安全などに配慮して施設・設備を整えている。

人数の割合(%)					
	①	②	③	④	その他
市(H27)	25.6	58.6	13.6	2.0	0.1
市(H28)	27.5	57.5	13.1	1.8	0.1
市(H29)	35.4	55.4	7.9	1.2	0.1
H29					
幼・こ	55.1	39.7	4.4	0.8	0.0
小	36.2	54.9	7.6	1.3	0.1
中	27.9	61.2	9.5	1.3	0.1



肯定的な回答の割合(前年度からの増減)

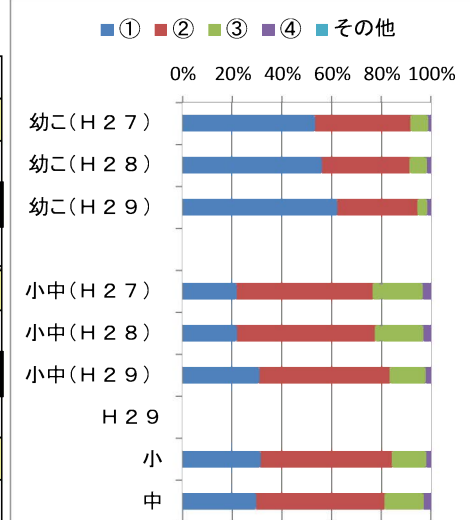
84.2

85.0 (+0.8)

**90.8 (+5.8)**

質問6 園では、就学先の学校と連携しているが、そのことで安心して就学できると感じる。

人数の割合(%)					
	①	②	③	④	その他
幼こ(H27)	53.4	38.2	7.3	1.0	0.1
幼こ(H28)	56.1	35.1	7.1	1.5	0.2
幼こ(H29)	62.2	32.2	4.0	1.5	0.1
H29					
小中(H27)	21.8	54.8	20.3	3.2	0.1
小中(H28)	21.9	55.4	19.6	3.0	0.1
小中(H29)	30.9	52.4	14.5	2.1	0.1
H29					
小	31.5	52.8	13.9	1.8	0.1
中	29.6	51.6	15.9	2.8	0.1



91.6

91.2 (-0.4)

**94.4 (+3.2)**

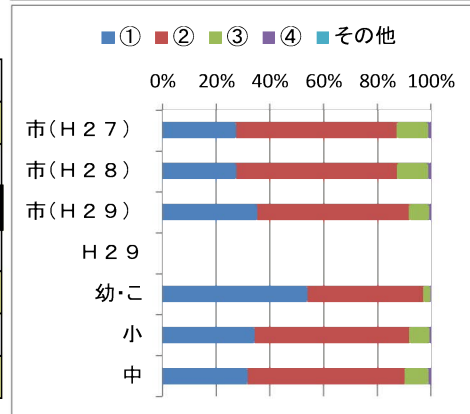
76.6

77.3 (+0.7)

**83.3 (+6.0)**

質問7 あなたは、子育てを通して、子どもの思いやりの心が育ってきていると感じる。

人数の割合(%)					
	①	②	③	④	その他
市(H27)	27.4	59.8	11.7	1.0	0.1
市(H28)	27.5	59.8	11.7	0.9	0.1
市(H29)	35.2	56.5	7.6	0.6	0.1
H29					
幼・こ	53.9	43.1	2.8	0.1	0.0
小	34.3	57.5	7.6	0.5	0.1
中	31.7	58.3	9.0	0.8	0.1



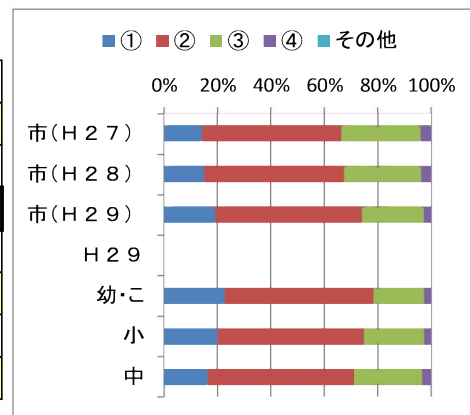
87.2

87.3 (+0.1)

**91.7 (+4.4)**

質問8 あなたは、子育てを通して、子どもの郷土(住んでいる地域や岡山市)を愛する心が育ってきていると感じる。

人数の割合(%)					
	①	②	③	④	その他
市(H27)	14.1	52.1	29.7	3.9	0.1
市(H28)	15.0	52.4	28.9	3.7	0.1
市(H29)	19.1	54.9	23.1	2.7	0.1
H29					
幼・こ	22.6	55.8	19.0	2.7	0.0
小	20.0	54.8	22.6	2.6	0.1
中	16.3	54.8	25.6	3.1	0.3



66.2

67.4 (+1.2)

**74.0 (+6.6)**

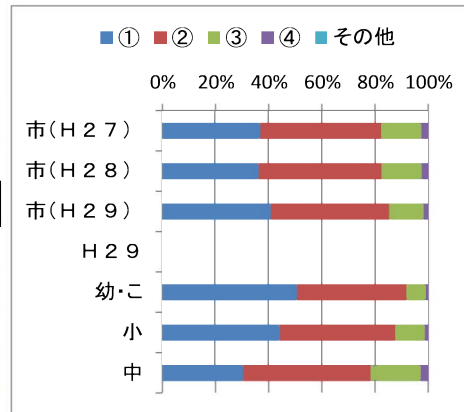
平成29年度 岡山市教育に関する総合調査 全市結果(幼稚園・認定こども園・小中学校保護者)

①あてはまる ②どちらかというあてはまる ③どちらかというあてはまらない ④あてはまらない

保護者

質問9 あなたは、子どもが早寝早起きなど、規則正しい生活ができるようにしている。

人数の割合(%)					
	①	②	③	④	その他
市(H27)	36.8	45.5	15.1	2.5	0.1
市(H28)	36.2	46.2	15.2	2.4	0.0
市(H29)	40.8	44.4	13.0	1.7	0.0
H29					
幼・こ	50.7	41.2	7.3	0.8	0.1
小	44.2	43.3	11.1	1.3	0.0
中	30.5	47.8	18.9	2.7	0.1

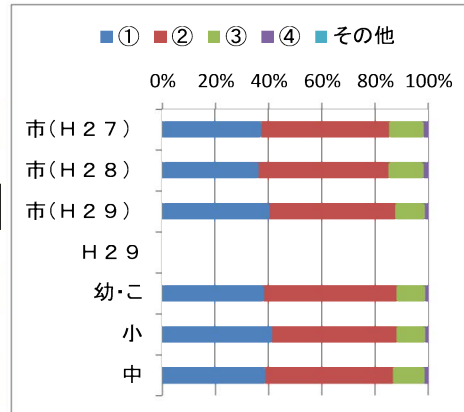


肯定的な回答の割合(前年度からの増減)

82.3  
82.4 (+0.1)  
**85.2 (+2.8)**

質問10 あなたは、子どもが食事を好き嫌いなく摂ることができるよう子どもの食生活に気をつけている。

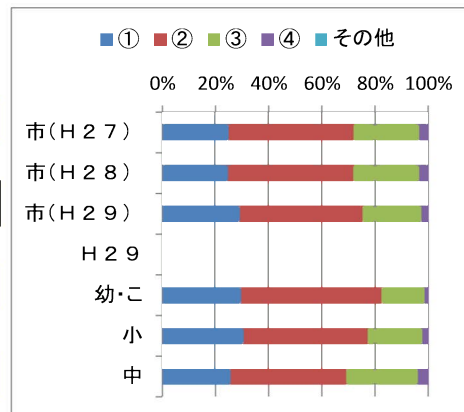
人数の割合(%)					
	①	②	③	④	その他
市(H27)	37.4	48.0	13.0	1.6	0.1
市(H28)	36.2	48.8	13.3	1.6	0.1
市(H29)	40.3	47.3	11.2	1.2	0.0
H29					
幼・こ	38.2	49.8	10.8	1.1	0.0
小	41.3	46.7	10.9	1.1	0.0
中	38.8	48.0	11.9	1.3	0.1



85.4  
85.0 (-0.4)  
**87.6 (+2.6)**

質問11 あなたは、年齢に応じた家庭の役割を子どもに与えている。

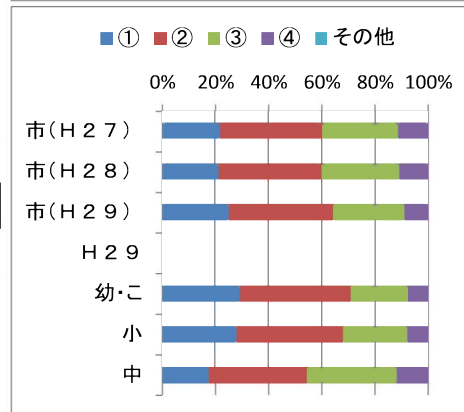
人数の割合(%)					
	①	②	③	④	その他
市(H27)	24.9	47.0	24.7	3.3	0.1
市(H28)	24.7	47.2	24.8	3.3	0.1
市(H29)	29.1	46.2	22.1	2.5	0.1
H29					
幼・こ	29.6	52.7	16.2	1.4	0.0
小	30.6	46.5	20.6	2.1	0.1
中	25.6	43.5	26.9	3.8	0.1



71.9  
71.9 0  
**75.3 (+3.4)**

質問12 あなたの家族は、家族で地域行事に参加している。

人数の割合(%)					
	①	②	③	④	その他
市(H27)	21.7	38.4	28.5	11.3	0.1
市(H28)	21.2	38.7	29.2	10.8	0.1
市(H29)	25.0	39.2	26.9	8.8	0.1
H29					
幼・こ	29.1	41.7	21.6	7.5	0.1
小	27.9	39.9	24.3	7.7	0.1
中	17.4	36.8	33.9	11.6	0.2



60.1  
59.9 (-0.2)  
**64.2 (+4.3)**

平成29年度 岡山市教育に関する総合調査 全市結果(幼稚園・認定こども園・小中学校保護者)

①あてはまる ②どちらかというあてはまる ③どちらかというあてはまらない ④あてはまらない

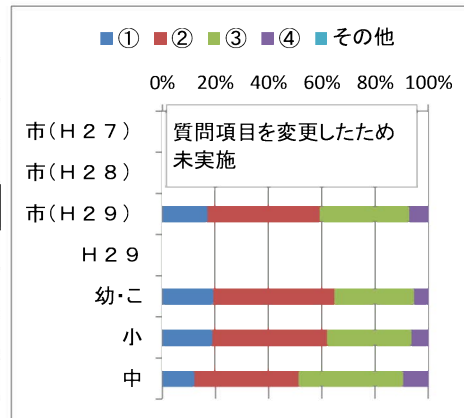
**保護者**

肯定的な回答の割合(前年度からの増減)

質問13 あなたは、子どもを様々な体験活動に参加させている。

人数の割合(%)

	①	②	③	④	その他
市(H27)					
市(H28)					
市(H29)	16.9	42.2	33.8	7.0	0.1
H29					
幼・こ	19.1	45.6	30.0	5.2	0.1
小	18.8	43.1	31.8	6.2	0.1
中	12.0	39.2	39.5	9.3	0.1

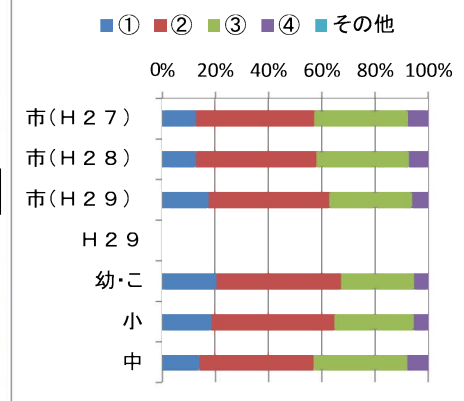


59.1

質問14 あなたは、地域の子どもたちに積極的に声をかけている。

人数の割合(%)

	①	②	③	④	その他
市(H27)	12.6	44.5	35.3	7.4	0.2
市(H28)	12.6	45.3	34.7	7.2	0.1
市(H29)	17.4	45.3	31.2	6.0	0.1
H29					
幼・こ	20.4	46.9	27.4	5.4	0.0
小	18.5	46.2	29.9	5.4	0.1
中	14.0	42.8	35.3	7.7	0.2

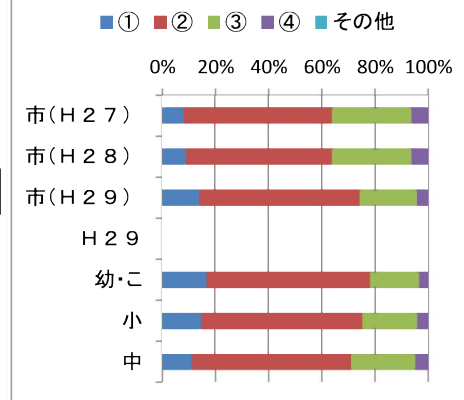


57.1  
57.9 (+0.8)  
62.7 (+4.8)

質問15 地域の大人は、子どもの手本となるようにルールを守っている。

人数の割合(%)

	①	②	③	④	その他
市(H27)	8.1	55.7	30.0	6.1	0.2
市(H28)	8.8	54.9	30.0	6.1	0.2
市(H29)	13.8	60.4	21.6	4.1	0.1
H29					
幼・こ	16.6	61.4	18.5	3.4	0.0
小	14.7	60.4	20.8	4.0	0.1
中	11.0	59.9	24.3	4.6	0.2



63.8  
63.7 (-0.1)  
74.2 (+10.5)

集計人数

全(幼稚園・認定こども園・小中学校)保護者	51,850人
幼稚園保護者	3,531人
認定こども園保護者	800人
小学校保護者	32,655人
中学校保護者	14,864人

平成29年度 岡山市教育に関する総合調査 全市結果(幼稚園・認定こども園・小中学校教職員)

①あてはまる ②どちらかというあてはまる ③どちらかというあてはまらない ④あてはまらない

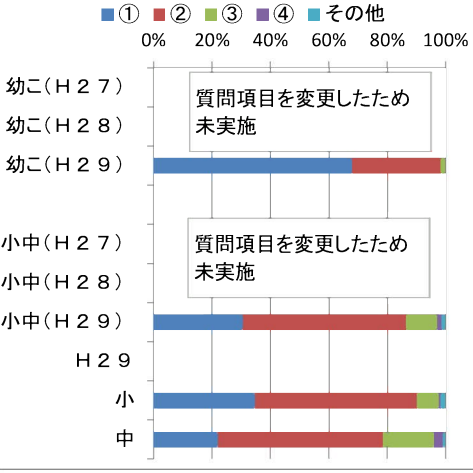
**教職員**

※ 割合(%)は、小数第2位を四捨五入した値  
人数の割合(%)

質問1 あなたの園では、幼児の学びを豊かにするために、意図的・計画的に場や機会などの環境を整え、保育の改善を図っている。

あなたの学校では、全国学力・学習状況調査や岡山市学力アセスの結果を活用した授業の改善を行っている。

	①	②	③	④	その他
幼稚園(H27)					
幼稚園(H28)					
幼稚園(H29)	67.9	30.3	1.6	0.0	0.2
小中(H27)					
小中(H28)					
小中(H29)	30.5	55.8	10.7	1.4	1.5
H29					
小	34.7	55.5	7.5	0.6	1.8
中	22.0	56.5	17.5	3.0	1.0



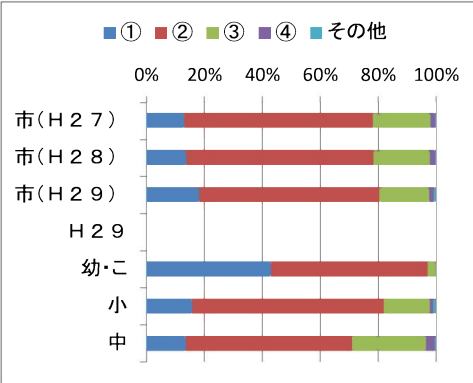
肯定的な回答の割合(前年度からの増減)

98.2

86.3

質問2 あなたの学校園では、道徳教育の充実を通して、子どもたちの思いやりの心が育ってきていると感じる。

	①	②	③	④	その他
市(H27)	13.0	65.1	20.0	1.5	0.4
市(H28)	13.7	64.7	19.4	1.8	0.4
市(H29)	18.2	62.1	17.2	1.6	0.8
H29					
幼・こ	43.0	54.0	3.0	0.0	0.0
小	15.7	66.1	15.9	1.1	1.1
中	13.5	57.5	25.5	3.0	0.5



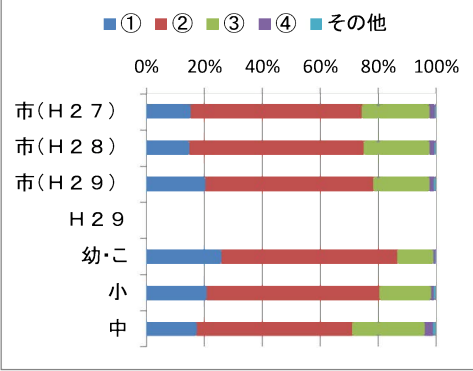
78.1

78.4 (+0.3)

80.3 (+1.9)

質問3 あなたの学校園では、教育活動を通して、子どもたちの郷土を愛する心が育ってきていると感じる。

	①	②	③	④	その他
市(H27)	15.2	59.1	23.4	1.8	0.5
市(H28)	14.8	60.0	22.8	1.7	0.6
市(H29)	20.3	58.0	19.4	1.4	0.9
H29					
幼・こ	25.8	60.8	12.5	0.6	0.4
小	20.7	59.6	18.0	0.8	0.9
中	17.3	53.7	25.0	2.9	1.1



74.3

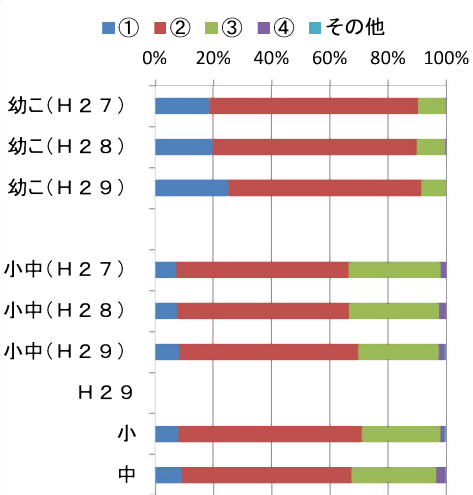
74.8 (+0.5)

78.3 (+3.5)

質問4 あなたの園の子どもたちは、園生活において自分で考え行動することができている。

あなたの学校の子どもたちは、学校生活において自ら判断し責任ある行動をとることができる。

	①	②	③	④	その他
幼稚園(H27)	18.5	71.7	9.6	0.2	0.0
幼稚園(H28)	19.6	70.2	9.8	0.2	0.2
幼稚園(H29)	25.0	66.3	8.7	0.0	0.0
小中(H27)	7.1	59.2	31.7	1.8	0.2
小中(H28)	7.5	58.9	31.0	2.2	0.3
小中(H29)	8.2	61.4	27.8	1.9	0.7
H29					
小	7.9	62.9	27.1	1.3	0.8
中	8.9	58.4	29.2	3.1	0.4



90.2

89.8 (-0.4)

91.3 (+1.5)

66.3

66.4 (+0.1)

69.6 (+3.2)

平成29年度 岡山市教育に関する総合調査 全市結果(幼稚園・認定こども園・小中学校教職員)

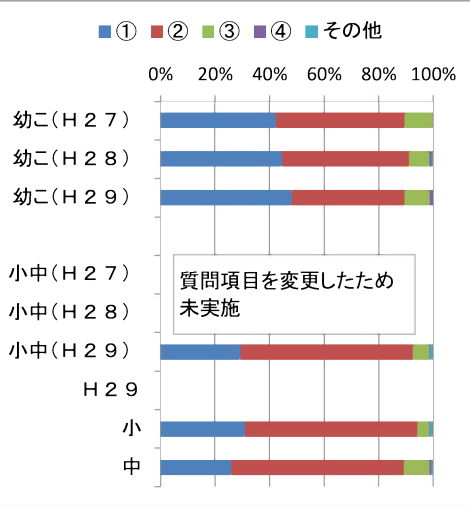
①あてはまる ②どちらかというあてはまる ③どちらかというあてはまらない ④あてはまらない

**教職員**

肯定的な回答の割合(前年度からの増減)

質問5 あなたの園では、小学校入学後の子どもの様子を知り、今後の園での指導に生かすようにしている。

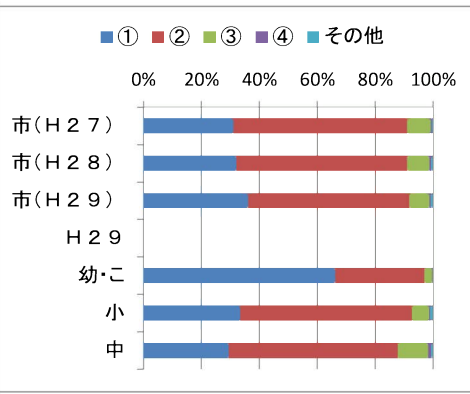
	①	②	③	④	その他
幼小(H27)	42.3	47.0	10.6	0.0	0.0
幼小(H28)	44.5	46.5	7.6	0.8	0.6
幼小(H29)	48.1	41.3	9.3	1.1	0.2
小中(H27)					
小中(H28)					
小中(H29)	29.2	63.3	6.0	0.3	1.2
H29					
小	30.9	63.3	4.3	0.2	1.4
中	25.9	63.2	9.5	0.6	0.8



89.3  
91.0 (+1.7)  
**89.4 (-1.6)**  
  
**92.5**

質問6 あなたの学校園では、すべての子どもたちが安心して学びに集中できるような(生活できるような)学級集団づくりを行っている。

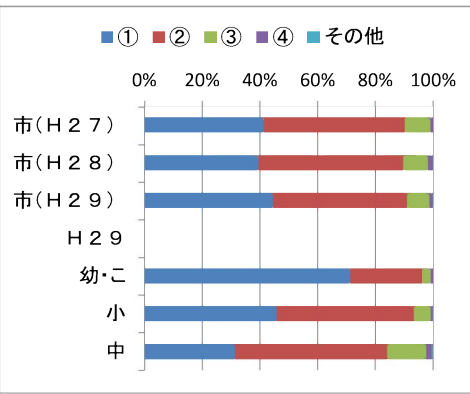
	①	②	③	④	その他
市(H27)	31.0	59.9	8.1	0.4	0.5
市(H28)	32.0	59.0	7.7	0.6	0.7
市(H29)	36.1	55.6	6.9	0.4	0.9
H29					
幼・こ	66.3	30.7	2.7	0.0	0.4
小	33.4	59.3	6.0	0.3	1.1
中	29.4	58.4	10.5	1.0	0.7



90.9  
91.0 (+0.1)  
**91.7 (+0.7)**

質問7 あなたの学校園の教職員は、自校園の教育課題の解決に向けて、連携・協力して組織的に取り組んでいる。

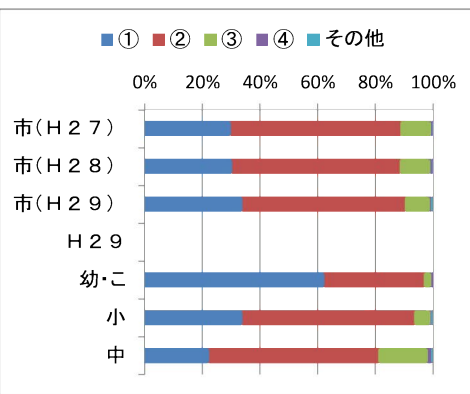
	①	②	③	④	その他
市(H27)	41.3	48.9	8.8	0.9	0.1
市(H28)	39.4	50.2	8.6	1.5	0.3
市(H29)	44.5	46.5	7.8	1.0	0.3
H29					
幼・こ	71.2	25.0	3.0	0.8	0.0
小	45.7	47.6	5.9	0.5	0.3
中	31.3	52.8	13.6	1.9	0.5



90.2  
89.6 (-0.6)  
**91.0 (+1.4)**

質問8 あなたの学校園では、子どもたちの基本的な生活習慣の定着に向けて家庭と連携して取り組んでいる。

	①	②	③	④	その他
市(H27)	29.8	58.8	10.7	0.3	0.4
市(H28)	30.3	58.0	10.6	0.6	0.4
市(H29)	33.8	56.4	8.7	0.4	0.7
H29					
幼・こ	62.3	34.5	2.7	0.4	0.2
小	33.8	59.6	5.6	0.2	0.8
中	22.3	58.7	17.3	1.1	0.7



88.6  
88.3 (-0.3)  
**90.2 (+1.9)**

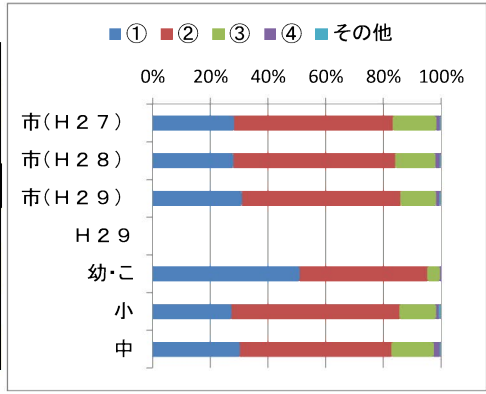
平成29年度 岡山市教育に関する総合調査 全市結果(幼稚園・認定こども園・小中学校教職員)

①あてはまる ②どちらかというあてはまる ③どちらかというあてはまらない ④あてはまらない

**教職員**

質問9 あなたの学校園では、中学校区内の他校園の教職員との連携を図り、校種間のつながりを大切にされた教育活動を行っている。

	①	②	③	④	その他
市(H27)	28.2	55.1	15.2	1.1	0.5
市(H28)	28.0	56.0	14.1	1.4	0.5
市(H29)	30.9	54.9	12.4	1.1	0.6
H29					
幼・こ	50.9	44.3	4.4	0.2	0.2
小	27.3	58.2	12.8	0.9	0.8
中	30.2	52.6	14.8	2.0	0.5



肯定的な回答の割合(前年度からの増減)

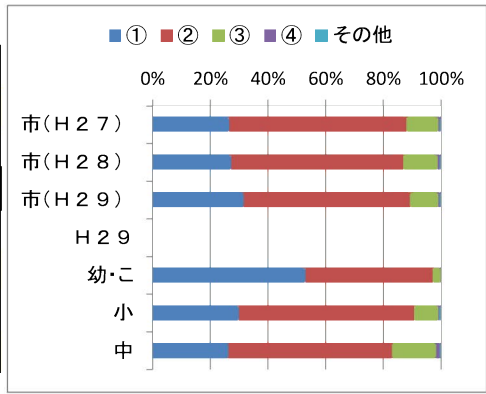
83.3

84.0 (+0.7)

85.8 (+1.8)

質問10 あなたの学校園では、家庭や地域と協働した取組を効果的に行っている。

	①	②	③	④	その他
市(H27)	26.5	61.4	11.2	0.4	0.5
市(H28)	27.2	59.6	11.9	0.7	0.5
市(H29)	31.5	57.7	9.9	0.5	0.5
H29					
幼・こ	53.0	44.1	2.7	0.0	0.2
小	29.8	60.8	8.5	0.3	0.6
中	26.2	56.7	15.4	1.2	0.5



87.9

86.8 (-1.1)

89.2 (+2.4)

全(幼稚園・認定こども園・小中学校)教職員	4,496人
幼稚園教職員	394人
認定こども園教職員	134人
小学校教職員	2,647人
中学校教職員	1,321人