

5 その他

(1)国際交流実施校(平成30年5月1日現在)

<小学校>

伊島小学校 Ishima Elementary School	カンボジア・シェリムアップ市大正小学校 Taisyou Elementary School
庄内小学校 Shounai Elementary School	オーストラリア・ホークスベリー グロッセディア公立小学校 Glossodia Public School
三勲小学校 Sankun Elementary School	オーストラリア・グローズ ベール市グロースビュー公立学校 Grose View Public School

<中学校・高等学校>

岡山後楽館中学校 Okayama Korakukan Junior High School	ブルガリア・ソフィア 第18総合学校 18th School, Sofia, Bulgaria
瀬戸中学校 Seto Junior High School	オーストラリア・アデレード市ゴールデングローブ高等学校 Golden Grove High School, Adelaide, Australia
芳泉中学校 Hosen Junior High School	台湾・新竹市光復高級中學校 Kuang-Fu Senior High School, Hsinchu City, Taiwan
芳田中学校 Yoshida Junior High School	韓国・富川市聖柱中学校 Sungju Middle School, Bucheon City, Korea
岡山後楽館高等学校 Okayama Korakukan High School	アメリカ・サンノゼ市シルバークリーク高等学校 Silver Creek High School, San Jose City, USA 韓国・ソウル市・柳韓工業高等学校 Yuhan Technical High School

平成 29 年度岡山市教育に関する総合調査 調査結果の読み取りに当たって

岡山市では、「中学校区を単位とした学校園一貫教育～岡山型一貫教育～」(縦のつながり)と「地域協働学校」(横のつながり)を二つの柱として、自立に向かって成長する子どもを育てていく教育を推進しています。

そこで、今回の総合調査の結果についても、幼稚園・認定こども園から中学校までの縦の意識差と、児童生徒、保護者、教職員の関連した項目間を比べた横の意識差を見ています。さらには、前年度との比較にも着目して読み取ることとしました。

<児童生徒>

小学校、中学校の児童生徒の結果を比べると、全般的に肯定的な回答^(※)の割合は中学校の方が低くなっていますが、その差は縮まってきています。学年別に見ると、前年度は 11 項目で中学校 2 年生が最も低く、3 年生で回復するという傾向がみられましたが、質問 3「学校に行くのが楽しい」や質問 4「学校の授業は分かりやすく楽しい」などで変化がみられ、今年度は 8 項目となっています。また、17 項目中 14 の項目で肯定的な回答の割合が前年度よりも高くなっています。

岡山市では、中学校区内の他校園との連携を図り、つながりを大切にした取組を行っています。毎年、肯定的な回答の割合について小学校と中学校との間に大きな差が見られる項目がありましたが、質問 4「学校の授業はわかりやすく楽しい」や質問 8「テレビを見たり、ゲームやメールをしたりするのが、長時間にならないように気をつけている」では、中学校の肯定的な割合が高くなりその差が小さくなっています。

中学校では、前年度よりも 2 ポイント以上高くなっている項目が、質問 2「外国の人に話しかけられたら、進んでそれに答える」や質問 4「学校の授業はわかりやすく楽しい」、質問 5「家で苦手な教科の勉強をしている」、質問 7「早寝早起きをするなど規則正しい生活をしている」、質問 12「先生や地域の方との関わりの中で、将来の進路や生き方について考えることがある」、質問 13「自分で計画を立てて勉強している」の 6 項目にのぼっています。小学校では、質問 14、15「地域や岡山市の『自然』や『歴史』に対する興味や関心がある」の 2 項目が 2 ポイント以上高くなっています。

<保護者>

幼稚園・認定こども園、小学校、中学校の保護者の結果を比べると、肯定的な回答の割合は幼稚園・認定こども園の保護者が高く、小学校、中学校と順に低くなっていく傾向があります。質問 10「子どもが食事を好き嫌いなく摂ることができるよう子どもの食生活に気をつけている」の項目についてはこの傾向は見られません。今年度は、新設の 2 項目を除く全ての項目で肯定的な回答の割合が前年度よりも高くなっています。

学校園では、人材を活用したり体験活動を充実させたりする教育活動を行っています。質問2「人材活用の推進」の項目では11.2ポイント、質問3「体験活動の充実」の項目では8.7ポイント、肯定的な回答の割合が前年度よりも高くなっていますが、前年度同様に、幼稚園・認定こども園の保護者、小学校の保護者、中学校の保護者の間に差が見られます。

保護者の結果と児童生徒の結果について、例えば保護者の質問9「子どもが早寝早起きなど、規則正しい生活ができるようにしている」(小学校87.5%、中学校78.3%)と児童生徒の質問7「早寝早起きをするなど規則正しい生活をしている」(小学校71.7%、中学校61.8%)のように同じ内容の項目について比較すると、保護者よりも児童生徒の方が低いという傾向があります。その中でも特に差が大きい項目は、保護者の質問6「計画的に勉強しよう子どもにうながしている」(小学校84.3%、中学校81.2%)と児童生徒の質問13「自分で計画を立てて勉強している」(小学校62.2%、中学校58.3%)で20ポイント以上の意識差があります。

<教職員>

幼稚園・認定こども園、小学校、中学校の教職員の結果を比べると、肯定的な回答の割合は幼稚園・認定こども園の教職員が高く、小学校、中学校と順に低くなっていく傾向があります。この傾向は前年度と変わっていません。今年度は、新設の3項目を除き10項目中9項目で肯定的な回答の割合が前年度よりも高くなっています。

岡山市では、思いやりの心や規範意識、向上心をもった岡山っ子の育成を目指し道徳教育を推進しています。教職員の質問2の「道徳教育の充実を通して、子どもたちの思いやりの心が育ってきていると感じる」という項目を見ると、幼稚園・認定こども園では97.0%に対して、小学校では81.8%に、中学校では71.0%と、幼稚園・認定こども園と小学校、中学校との間に大きな差が見られます。

岡山市が推進するESDについて、学校では総合的な学習の時間を中心に、地域の自然や歴史を教材とした学習を進めています。教職員の質問3や、保護者の質問8の「郷土を愛する心が育ってきていると感じるか」という項目を見ると、肯定的な回答の割合は、教職員が78.3%で保護者が74.0%となっています。これに対して、児童生徒の質問14、15の「地域や岡山市の自然や歴史に対する興味や関心がある」の項目の肯定的な回答の割合は、自然については小学校が65.5%、中学校が45.8%、歴史については小学校が59.8%、中学校が43.0%となっており、前年度同様、教職員・保護者と児童生徒との間に差が見られます。

岡山市では、中学校区ごとの縦のつながりを生かした学校園一貫教育の推進に取り組んでいます。質問9「中学校区内の他校園の教職員との連携を図り、校種間のつながりを大切にした教育活動を行っている」では、肯定的な回答の割合は85.8%であり、前年度よりも1.8ポイント高くなっています。

※肯定的な回答……「①あてはまる」と「②どちらかというにあてはまる」を合わせた回答

平成29年度 岡山市教育に関する総合調査 全市結果(小学校児童・中学校生徒)

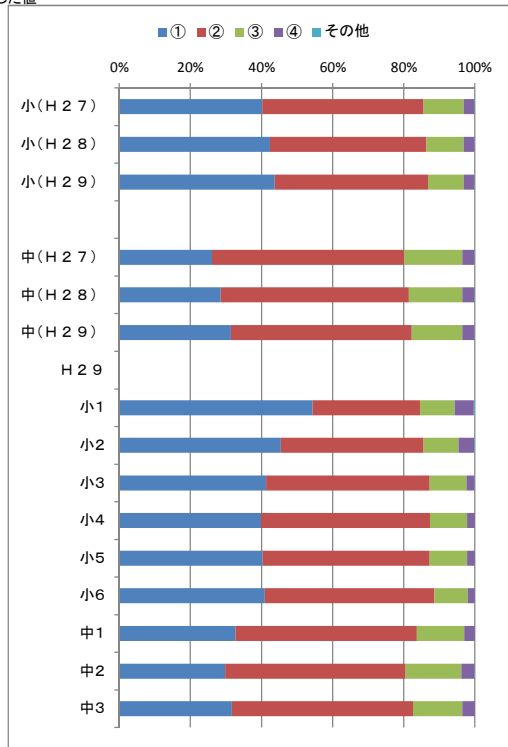
児童生徒

①あてはまる ②どちらかというにあてはまる ③どちらかというにあてはまらない ④あてはまらない

※ 割合(%)は、小数第2位を四捨五入した値
人数の割合(%)

質問1 私は、人が困っているときに進んで助けている。

	①	②	③	④	その他
小(H27)	40.2	45.3	11.2	3.1	0.1
小(H28)	42.4	44.0	10.4	3.1	0.1
小(H29)	43.7	43.1	10.0	3.1	0.1
中(H27)	26.1	54.1	16.3	3.4	0.1
中(H28)	28.5	52.9	15.1	3.4	0.1
中(H29)	31.4	50.9	14.3	3.4	0.1
H29					
小1	54.2	30.2	9.7	5.4	0.3
小2	45.4	40.2	9.8	4.4	0.2
小3	41.3	46.0	10.3	2.3	0.1
小4	39.9	47.5	10.4	2.2	0.0
小5	40.3	46.9	10.5	2.2	0.0
小6	40.9	47.7	9.4	2.0	0.0
中1	32.7	51.0	13.3	3.0	0.0
中2	29.8	50.7	15.7	3.7	0.1
中3	31.7	50.9	13.9	3.5	0.0

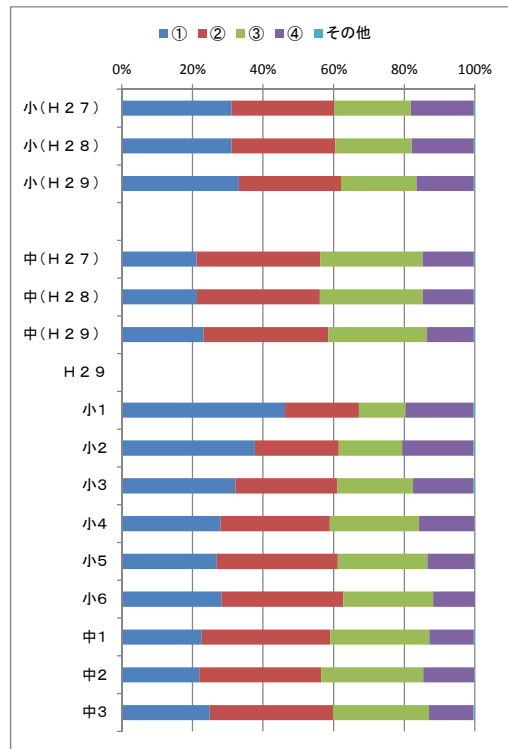


肯定的な回答の割合(前年度からの増減)

人数の割合(%)

質問2 私は、外国の人に話しかけられたら、進んでそれに答える。

	①	②	③	④	その他
小(H27)	31.1	28.9	21.8	17.8	0.3
小(H28)	31.1	29.3	21.6	17.6	0.3
小(H29)	33.2	28.9	21.4	16.2	0.3
中(H27)	21.2	35.0	29.0	14.5	0.3
中(H28)	21.3	34.8	29.2	14.4	0.3
中(H29)	23.2	35.3	28.1	13.2	0.3
H29					
小1	46.2	21.0	13.1	19.2	0.5
小2	37.7	23.8	17.9	20.2	0.4
小3	32.2	28.9	21.4	17.0	0.5
小4	27.9	31.0	25.2	15.7	0.1
小5	26.9	34.2	25.4	13.3	0.1
小6	28.2	34.5	25.5	11.8	0.0
中1	22.7	36.3	28.1	12.6	0.3
中2	21.9	34.6	28.9	14.4	0.2
中3	24.9	34.9	27.1	12.6	0.4



平成29年度 岡山市教育に関する総合調査 全市結果(小学校児童・中学校生徒)

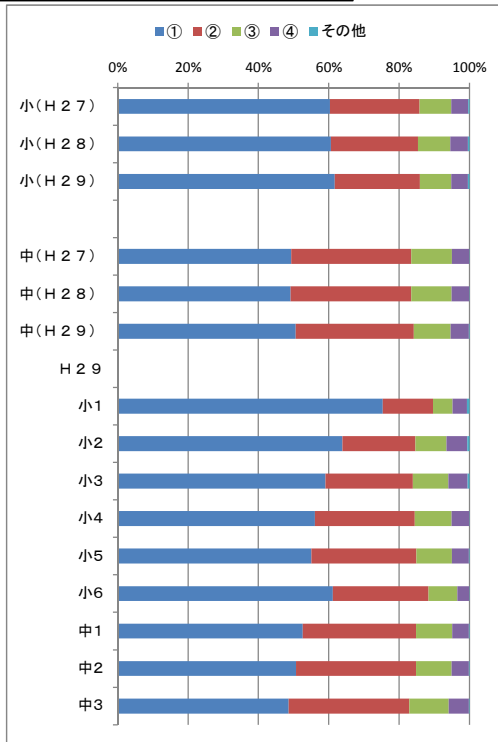
児童生徒

①あてはまる ②どちらかというにあてはまる ③どちらかというにあてはまらない ④あてはまらない

質問3 私は、学校に行くのが楽しい。

人数の割合(%)

	①	②	③	④	その他
小(H27)	60.3	25.5	9.0	4.9	0.3
小(H28)	60.6	24.8	9.2	5.0	0.4
小(H29)	61.7	24.2	8.9	4.8	0.4
中(H27)	49.3	34.2	11.5	4.9	0.1
中(H28)	49.1	34.3	11.4	5.0	0.1
中(H29)	50.6	33.5	10.5	5.1	0.2
H29					
小1	75.4	14.3	5.6	4.1	0.7
小2	63.9	20.7	8.9	5.9	0.6
小3	59.1	24.8	10.1	5.5	0.5
小4	56.0	28.4	10.4	5.0	0.1
小5	55.1	29.9	10.1	4.8	0.2
小6	61.2	27.2	8.2	3.3	0.1
中1	52.7	32.2	10.3	4.7	0.2
中2	50.7	34.1	10.1	4.9	0.2
中3	48.6	34.2	11.2	5.7	0.2



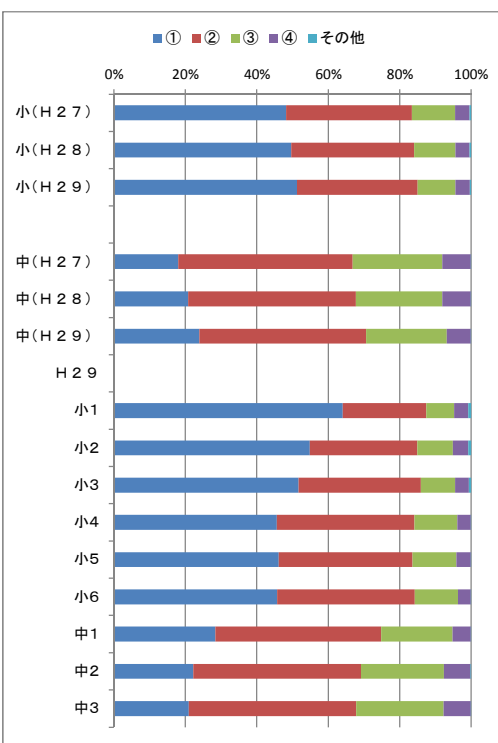
肯定的な回答の割合(前年度からの増減)

85.8
85.4 (-0.4)
85.9 (+0.5)
83.5
83.4 (-0.1)
84.1 (+0.7)

質問4 学校の授業はわかりやすく楽しい。

人数の割合(%)

	①	②	③	④	その他
小(H27)	48.3	35.2	12.1	4.0	0.5
小(H28)	49.7	34.4	11.6	3.9	0.5
小(H29)	51.3	33.7	10.6	4.0	0.4
中(H27)	18.0	48.8	25.1	8.0	0.1
中(H28)	20.8	47.0	24.2	8.0	0.1
中(H29)	23.9	46.7	22.6	6.7	0.1
H29					
小1	64.1	23.3	7.8	4.0	0.8
小2	54.8	30.1	10.0	4.3	0.8
小3	51.7	34.1	9.6	3.9	0.6
小4	45.6	38.5	12.0	3.8	0.1
小5	46.1	37.4	12.3	4.0	0.1
小6	45.7	38.5	12.1	3.6	0.1
中1	28.4	46.3	20.0	5.1	0.1
中2	22.2	47.0	23.2	7.4	0.2
中3	21.0	46.8	24.5	7.6	0.1



83.5
84.1 (+0.6)
85.0 (+0.9)
66.8
67.8 (+1.0)
70.6 (+2.8)

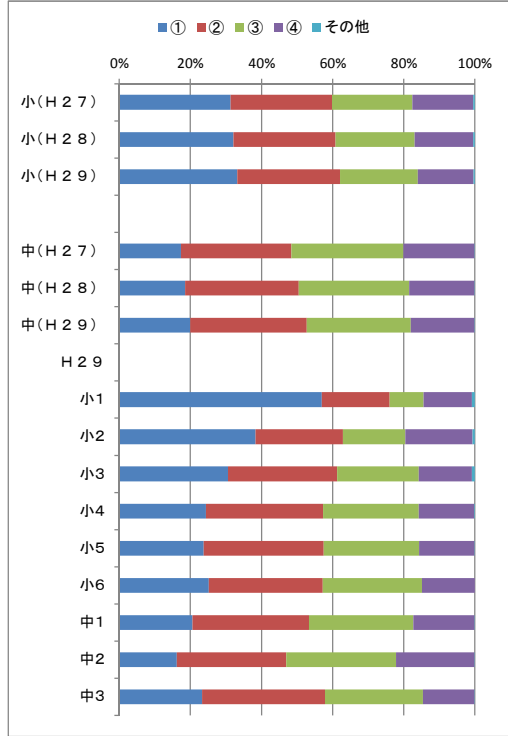
平成29年度 岡山市教育に関する総合調査 全市結果(小学校児童・中学校生徒)

児童生徒

①あてはまる ②どちらかというにあてはまる ③どちらかというにあてはまらない ④あてはまらない

質問5 私は、家で苦手な教科の勉強をしている。

人数の割合(%)					
	①	②	③	④	その他
小(H27)	31.3	28.5	22.6	17.1	0.5
小(H28)	32.1	28.7	22.3	16.4	0.5
小(H29)	33.2	28.8	21.9	15.6	0.4
中(H27)	17.4	31.0	31.5	20.0	0.1
中(H28)	18.5	32.0	31.0	18.4	0.1
中(H29)	20.0	32.7	29.2	17.9	0.1
H29					
小1	57.0	19.0	9.6	13.6	0.8
小2	38.4	24.6	17.5	18.9	0.7
小3	30.6	30.7	22.9	15.0	0.8
小4	24.4	32.9	26.9	15.6	0.2
小5	23.8	33.7	26.8	15.6	0.1
小6	25.2	32.0	27.8	14.9	0.0
中1	20.6	32.8	29.3	17.2	0.1
中2	16.2	30.8	30.9	22.1	0.1
中3	23.3	34.6	27.6	14.5	0.1

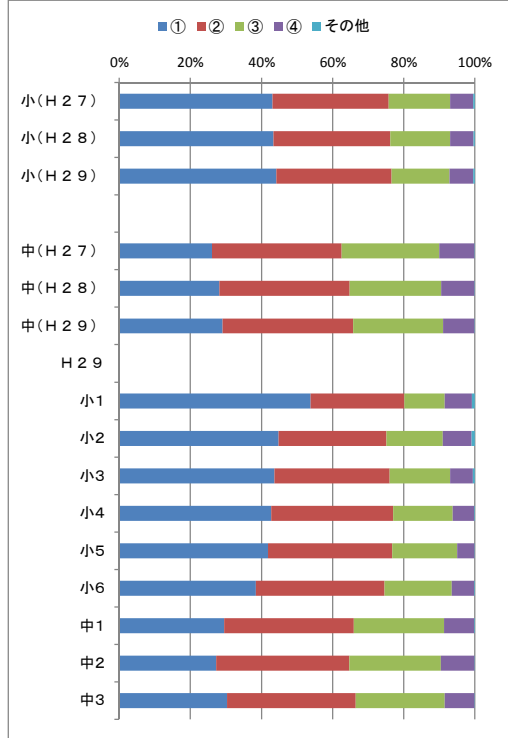


肯定的な回答の割合(前年度からの増減)

59.8
60.8 (+1.0)
62.0 (+1.2)
48.4
50.5 (+2.1)
52.7 (+2.2)

質問6 私は、家の手伝いを進んでしている。

人数の割合(%)					
	①	②	③	④	その他
小(H27)	43.1	32.7	17.2	6.5	0.5
小(H28)	43.4	32.9	16.8	6.6	0.4
小(H29)	44.2	32.4	16.3	6.6	0.5
中(H27)	26.1	36.4	27.5	9.9	0.1
中(H28)	28.2	36.6	25.7	9.4	0.1
中(H29)	29.1	36.7	25.3	8.8	0.1
H29					
小1	53.8	26.4	11.3	7.7	0.8
小2	44.8	30.3	15.8	8.1	0.9
小3	43.6	32.4	17.0	6.4	0.6
小4	42.7	34.3	16.8	6.0	0.2
小5	41.9	34.9	18.3	4.9	0.1
小6	38.5	36.2	18.9	6.3	0.2
中1	29.5	36.5	25.3	8.5	0.2
中2	27.3	37.4	25.7	9.5	0.1
中3	30.4	36.2	25.0	8.4	0.1



75.8
76.3 (+0.5)
76.6 (+0.3)
62.5
64.8 (+2.3)
65.8 (+1.0)

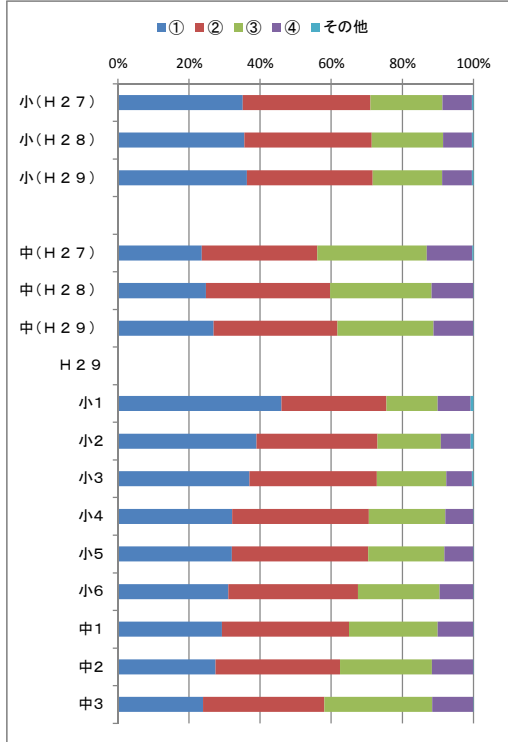
平成29年度 岡山市教育に関する総合調査 全市結果(小学校児童・中学校生徒)

児童生徒

①あてはまる ②どちらかというにあてはまる ③どちらかというにあてはまらない ④あてはまらない

質問7 私は、早寝早起きをするなど規則正しい生活をしている。

	①	②	③	④	その他
小(H27)	35.1	35.9	20.3	8.3	0.4
小(H28)	35.6	35.9	20.1	8.1	0.4
小(H29)	36.3	35.4	19.6	8.4	0.4
中(H27)	23.6	32.5	30.8	12.8	0.3
中(H28)	24.8	34.9	28.5	11.7	0.1
中(H29)	26.9	34.9	27.0	11.1	0.1
H29					
小1	46.1	29.5	14.4	9.3	0.8
小2	39.0	34.1	17.8	8.4	0.8
小3	37.1	35.8	19.6	7.2	0.4
小4	32.2	38.4	21.5	7.8	0.1
小5	32.1	38.3	21.4	8.1	0.1
小6	31.1	36.5	23.0	9.4	0.1
中1	29.3	35.7	24.9	10.0	0.1
中2	27.5	35.0	25.8	11.6	0.1
中3	24.0	34.1	30.3	11.5	0.1

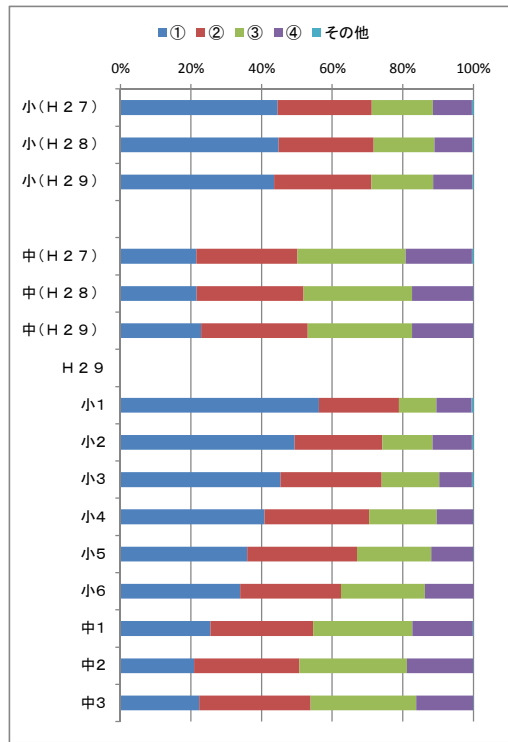


肯定的な回答の割合(前年度からの増減)

71.0
71.5 (+0.5)
71.7 (+0.2)
56.1
59.7 (+3.6)
61.8 (+2.1)

質問8 私は、テレビを見たり、ゲームやメールをしたりが、長時間にならないように気をつけている。

	①	②	③	④	その他
小(H27)	44.6	26.7	17.4	11.1	0.4
小(H28)	44.8	26.9	17.3	10.7	0.3
小(H29)	43.6	27.6	17.5	11.1	0.3
中(H27)	21.5	28.7	30.7	18.8	0.4
中(H28)	21.6	30.3	30.7	17.3	0.1
中(H29)	22.9	30.2	29.5	17.3	0.1
H29					
小1	56.2	22.6	10.6	10.0	0.5
小2	49.3	24.8	14.2	11.2	0.4
小3	45.4	28.6	16.3	9.3	0.4
小4	40.9	29.6	19.2	10.3	0.1
小5	35.9	31.1	21.0	11.8	0.1
小6	33.9	28.6	23.7	13.8	0.0
中1	25.5	29.1	28.1	17.1	0.2
中2	20.9	29.8	30.5	18.7	0.1
中3	22.3	31.5	29.9	16.1	0.1



71.3
71.7 (+0.4)
71.2 (-0.5)
50.2
51.9 (+1.7)
53.1 (+1.2)

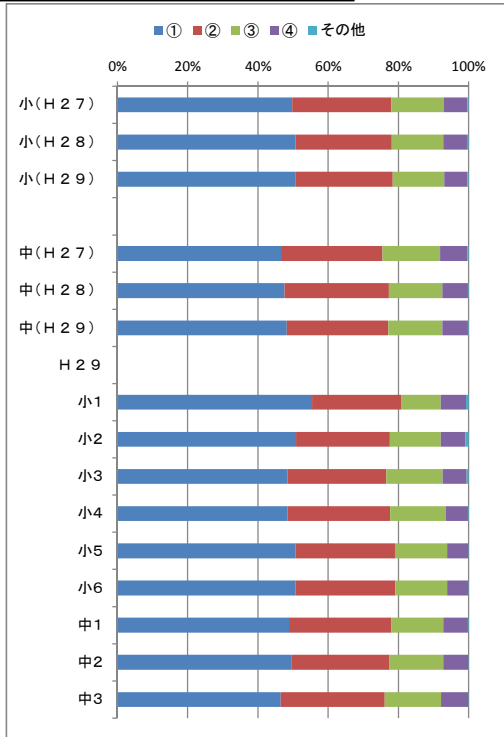
平成29年度 岡山市教育に関する総合調査 全市結果(小学校児童・中学校生徒)

児童生徒

①あてはまる ②どちらかというにあてはまる ③どちらかというにあてはまらない ④あてはまらない

質問9 私は、食事のとき、好き嫌いなく食べている。

人数の割合(%)					
	①	②	③	④	その他
小(H27)	49.7	28.2	14.9	6.7	0.4
小(H28)	50.7	27.4	14.7	6.7	0.5
小(H29)	50.8	27.7	14.6	6.6	0.4
中(H27)	46.6	28.9	16.4	7.7	0.4
中(H28)	47.6	29.7	15.2	7.3	0.2
中(H29)	48.3	28.9	15.4	7.3	0.2
H29					
小1	55.4	25.3	11.3	7.1	0.8
小2	50.9	26.7	14.5	7.1	0.9
小3	48.5	28.1	16.1	6.8	0.6
小4	48.5	29.2	15.9	6.3	0.2
小5	50.7	28.3	14.9	6.0	0.1
小6	50.6	28.4	14.8	6.0	0.1
中1	48.9	29.1	14.9	7.0	0.2
中2	49.5	28.0	15.3	7.1	0.1
中3	46.5	29.6	16.0	7.8	0.1

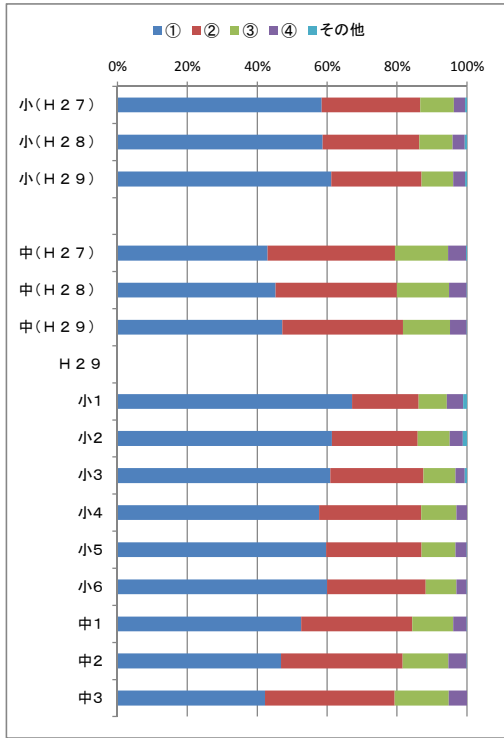


肯定的な回答の割合(前年度からの増減)

77.9
78.1 (+0.2)
78.5 (+0.4)
75.5
77.3 (+1.8)
77.2 (-0.1)

質問10 私は、地域の人に進んであいさつをしている。

人数の割合(%)					
	①	②	③	④	その他
小(H27)	58.4	28.2	9.6	3.2	0.5
小(H28)	58.8	27.7	9.5	3.5	0.6
小(H29)	61.1	25.8	9.1	3.4	0.5
中(H27)	43.0	36.4	15.2	5.1	0.3
中(H28)	45.3	34.7	14.9	5.0	0.1
中(H29)	47.2	34.6	13.5	4.7	0.1
H29					
小1	67.2	19.1	8.0	4.7	1.1
小2	61.3	24.5	9.2	3.7	1.2
小3	60.9	26.6	9.1	2.7	0.6
小4	57.7	29.1	10.1	3.0	0.0
小5	59.7	27.3	9.7	3.2	0.1
小6	60.1	28.2	8.8	2.9	0.1
中1	52.6	31.8	11.7	3.8	0.1
中2	46.9	34.8	13.1	5.2	0.1
中3	42.2	37.0	15.5	5.2	0.0



86.6
86.5 (-0.1)
86.9 (+0.4)
79.4
80.0 (+0.6)
81.8 (+1.8)

平成29年度 岡山市教育に関する総合調査 全市結果(小学校児童・中学校生徒)

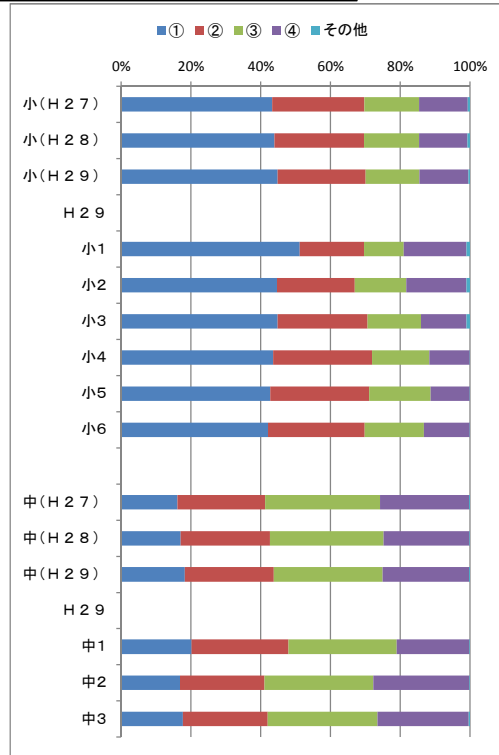
児童生徒

①あてはまる ②どちらかというにあてはまる ③どちらかというにあてはまらない ④あてはまらない

質問11 私は、地域の行事に参加している。

人数の割合(%)					
	①	②	③	④	その他
小(H27)	43.3	26.4	15.7	14.0	0.6
小(H28)	43.9	25.7	15.8	13.9	0.7
小(H29)	44.8	25.2	15.4	14.0	0.5
H29					
小1	51.2	18.4	11.4	18.0	1.0
小2	44.7	22.3	14.7	17.3	1.0
小3	44.8	25.8	15.4	13.0	1.0
小4	43.5	28.3	16.5	11.5	0.1
小5	42.7	28.4	17.6	11.2	0.1
小6	42.1	27.8	17.0	13.1	0.1
中(H27)	16.1	25.2	32.9	25.5	0.3
中(H28)	17.0	25.6	32.5	24.6	0.2
中(H29)	18.2	25.5	31.2	24.8	0.3
H29					
中1	20.1	27.8	31.0	20.8	0.2
中2	16.8	24.3	31.2	27.5	0.2
中3	17.7	24.3	31.5	26.1	0.4

私は、地域の行事に役割をもって参加している。



肯定的な回答の割合(前年度からの増減)

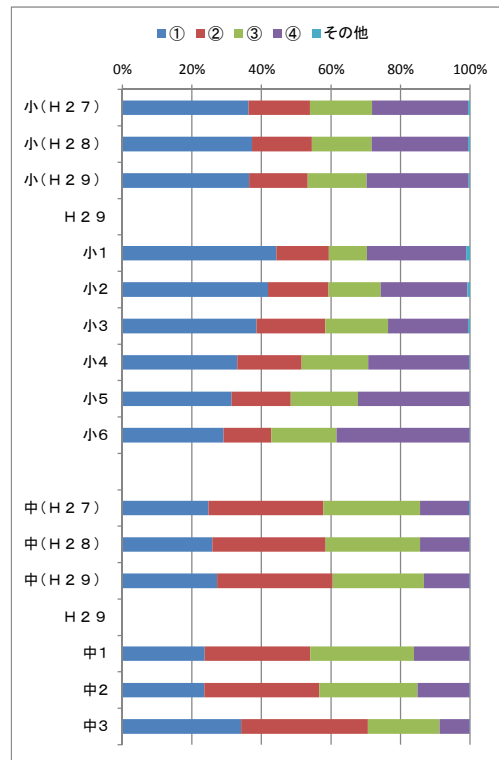
69.7
69.6 (-0.1)
70.0 (+0.4)

41.3
42.6 (+1.3)
43.7 (+1.1)

質問12 地域の大人(学校や塾の先生はのぞきます。)に勉強やスポーツを教えてもらったり、一緒に遊んでもらったりすることがある。

人数の割合(%)					
	①	②	③	④	その他
小(H27)	36.3	17.7	17.9	27.7	0.5
小(H28)	37.3	17.2	17.2	27.8	0.5
小(H29)	36.4	16.9	16.9	29.3	0.4
H29					
小1	44.3	15.1	11.0	28.5	1.1
小2	41.9	17.4	15.0	25.0	0.7
小3	38.6	19.8	18.0	23.1	0.5
小4	33.1	18.5	19.2	29.1	0.2
小5	31.4	17.0	19.4	32.1	0.1
小6	29.1	13.7	18.8	38.3	0.1
中(H27)	24.8	33.0	27.8	14.1	0.3
中(H28)	25.9	32.6	27.1	14.3	0.1
中(H29)	27.3	33.3	26.2	13.2	0.1
H29					
中1	23.7	30.4	29.8	16.0	0.1
中2	23.6	33.0	28.3	15.0	0.1
中3	34.2	36.4	20.7	8.6	0.1

私は、先生や地域の方との関わりの中で、将来の進路や生き方について考えることがある。



54.0
54.5 (+0.5)
53.3 (-1.2)

57.8
58.5 (+0.7)
60.6 (+2.1)

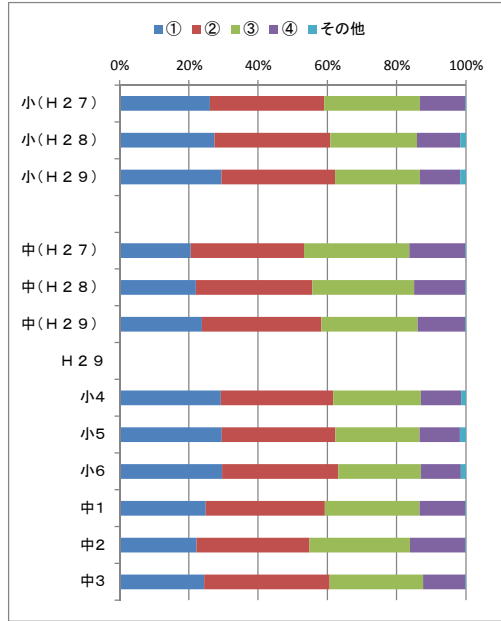
平成29年度 岡山市教育に関する総合調査 全市結果(小学校児童・中学校生徒)

児童生徒

①あてはまる ②どちらかというにあてはまる ③どちらかというにあてはまらない ④あてはまらない

質問13 私は、自分で計画を立てて勉強している。
(※小1～小3はこの項目の設定なし)

人数の割合(%)					
	①	②	③	④	その他
小(H27)	26.1	33.0	27.6	13.2	0.1
小(H28)	27.4	33.4	25.0	12.5	1.6
小(H29)	29.4	32.8	24.5	11.7	1.6
中(H27)	20.6	32.7	30.5	16.2	0.1
中(H28)	22.0	33.6	29.4	14.8	0.1
中(H29)	23.8	34.5	27.8	13.8	0.1
H29					
小4	29.3	32.4	25.4	11.7	1.3
小5	29.5	32.8	24.3	11.7	1.7
小6	29.6	33.6	23.9	11.6	1.4
中1	24.9	34.4	27.3	13.3	0.1
中2	22.2	32.6	29.0	16.0	0.1
中3	24.4	36.3	27.0	12.2	0.1

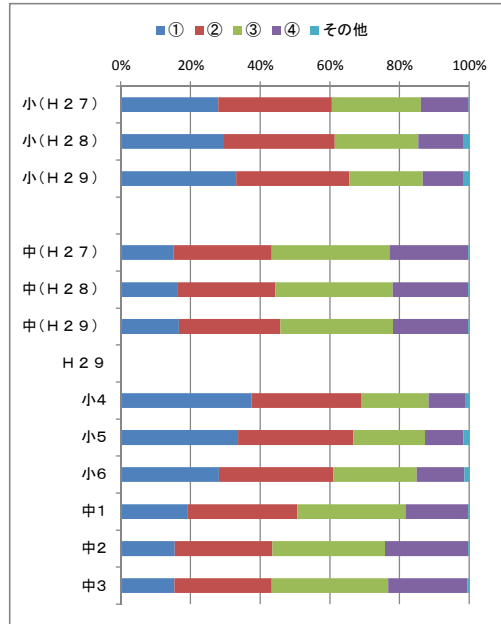


肯定的な回答の割合(前年度からの増減)

59.1
60.8 (+1.7)
62.2 (+1.4)
53.3
55.6 (+2.3)
58.3 (+2.7)

質問14 私は、今住んでいる地域や岡山市の自然に興味や関心がある。
(※小1～小3はこの項目の設定なし)

人数の割合(%)					
	①	②	③	④	その他
小(H27)	28.0	32.6	25.5	13.7	0.2
小(H28)	29.6	31.8	24.0	13.0	1.6
小(H29)	33.1	32.4	21.2	11.7	1.6
中(H27)	15.2	28.1	33.8	22.6	0.3
中(H28)	16.4	28.0	33.7	21.7	0.3
中(H29)	16.7	29.1	32.3	21.6	0.3
H29					
小4	37.5	31.6	19.2	10.5	1.2
小5	33.7	33.1	20.6	11.0	1.7
小6	28.2	32.8	24.0	13.7	1.4
中1	19.2	31.4	31.0	18.0	0.3
中2	15.5	28.0	32.3	23.9	0.3
中3	15.4	28.0	33.4	22.8	0.5



60.6
61.4 (+0.8)
65.5 (+4.1)
43.3
44.4 (+1.1)
45.8 (+1.4)

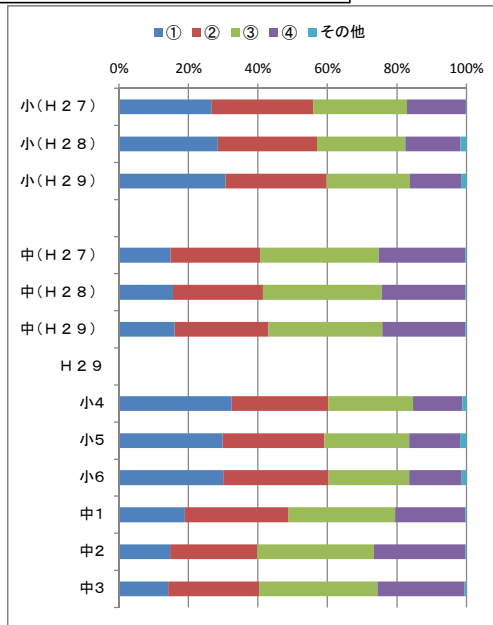
平成29年度 岡山市教育に関する総合調査 全市結果(小学校児童・中学校生徒)

児童生徒

①あてはまる ②どちらかというにあてはまる ③どちらかというにあてはまらない ④あてはまらない

質問15 私は、今住んでいる地域や岡山市の歴史に興味や関心がある。
(※小1～小3はこの項目の設定なし)

人数の割合(%)					
	①	②	③	④	その他
小(H27)	26.7	29.2	26.9	16.9	0.2
小(H28)	28.5	28.6	25.4	15.9	1.7
小(H29)	30.7	29.1	23.9	14.7	1.6
中(H27)	14.8	25.8	34.2	24.8	0.4
中(H28)	15.6	25.8	34.1	24.0	0.4
中(H29)	16.0	27.0	32.8	23.8	0.4
H29					
小4	32.4	27.8	24.4	14.2	1.2
小5	29.8	29.3	24.4	14.7	1.8
小6	30.0	30.3	23.1	15.1	1.4
中1	19.0	29.9	30.7	20.1	0.4
中2	14.7	25.1	33.6	26.3	0.3
中3	14.2	26.2	34.1	25.1	0.5



集計人数
 小学校児童 37,150人
 中学校生徒 17,034人

平成29年度 岡山市教育に関する総合調査 全市結果(幼稚園・認定こども園・小中学校保護者)

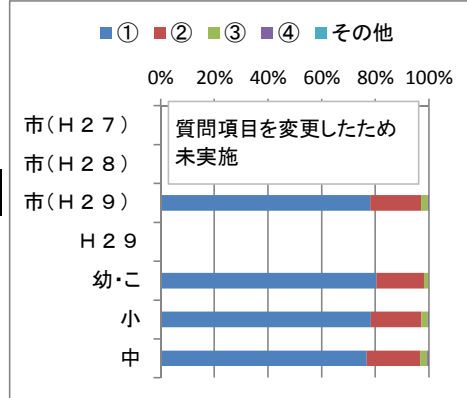
①あてはまる ②どちらかというあてはまる ③どちらかというあてはまらない ④あてはまらない

保護者

※ 割合(%)は、小数第2位を四捨五入した値

質問1 あなたは、子どもの前でも近所の人などにあいさつをしている。

人数の割合(%)					
	①	②	③	④	その他
市(H27)					
市(H28)					
市(H29)	78.1	19.0	2.5	0.4	0.0
H29					
幼・こ	80.4	17.8	1.6	0.2	0.0
小	78.3	18.8	2.4	0.4	0.0
中	76.8	19.9	2.7	0.6	0.0

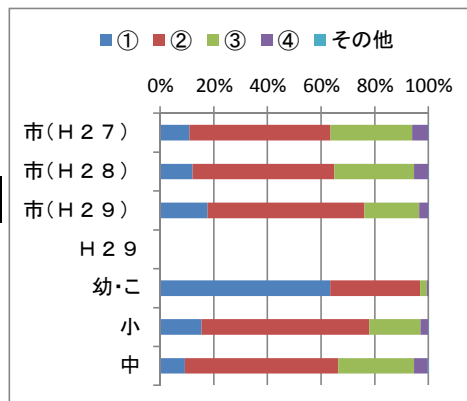


肯定的な回答の割合(前年度からの増減)

97.1

質問2 学校園では、学校園内外の人材の活用を進めているが、そのことは子どもの育ちにつながったり、そのことで子どもの総合的な学力が伸びてきたりしていると感じる。

人数の割合(%)					
	①	②	③	④	その他
市(H27)	10.9	52.6	30.5	5.9	0.1
市(H28)	12.1	52.9	29.7	5.2	0.1
市(H29)	17.7	58.5	20.4	3.3	0.1
H29					
幼・こ	63.3	33.5	2.5	0.6	0.0
小	15.5	62.4	19.2	2.8	0.1
中	9.2	57.2	28.2	5.2	0.2



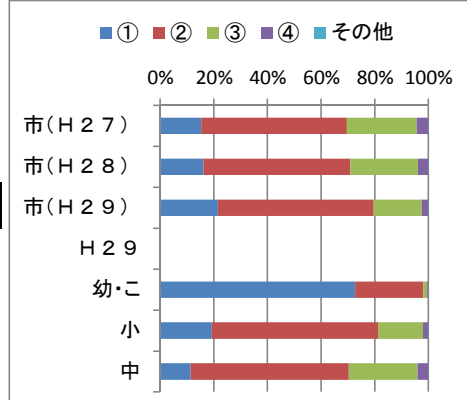
63.5

65.0 (+1.5)

76.2 (+11.2)

質問3 学校園や地域では、様々な体験活動の充実を図っているが、そのことは子どもの育ちにつながったり、そのことで子どもの総合的な学力が伸びてきたりしていると感じる。

人数の割合(%)					
	①	②	③	④	その他
市(H27)	15.3	54.3	26.0	4.3	0.1
市(H28)	16.2	54.7	25.2	3.8	0.1
市(H29)	21.5	58.1	17.9	2.4	0.1
H29					
幼・こ	72.8	25.4	1.5	0.3	0.1
小	19.3	62.1	16.6	1.9	0.1
中	11.4	58.8	25.7	3.9	0.1



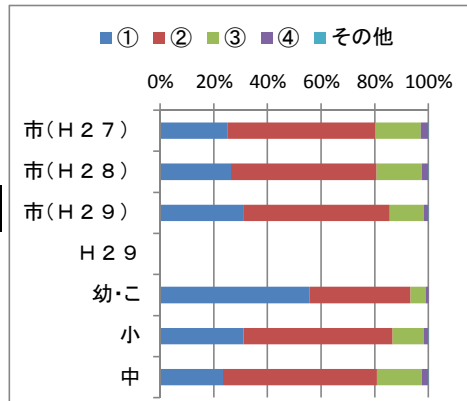
69.6

70.9 (+1.3)

79.6 (+8.7)

質問4 学校園は、保育・教育活動の様子や情報をよくわかるように伝えている。

人数の割合(%)					
	①	②	③	④	その他
市(H27)	25.2	55.0	17.0	2.7	0.1
市(H28)	26.4	54.3	16.8	2.4	0.1
市(H29)	31.0	54.6	12.6	1.7	0.1
H29					
幼・こ	55.8	37.5	5.6	1.1	0.0
小	31.1	55.7	11.7	1.5	0.1
中	23.5	57.3	16.7	2.4	0.1



80.2

80.7 (+0.5)

85.6 (+4.9)

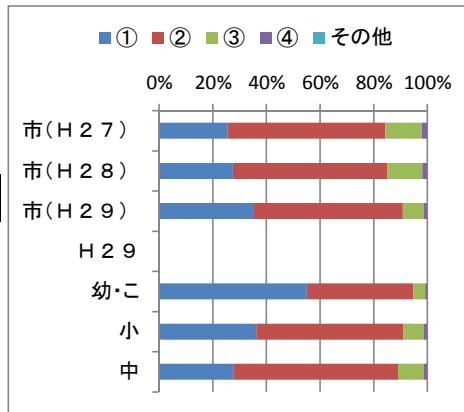
平成29年度 岡山市教育に関する総合調査 全市結果(幼稚園・認定こども園・小中学校保護者)

①あてはまる ②どちらかというあてはまる ③どちらかというあてはまらない ④あてはまらない

保護者

質問5 学校園は、安全などに配慮して施設・設備を整えている。

人数の割合(%)					
	①	②	③	④	その他
市(H27)	25.6	58.6	13.6	2.0	0.1
市(H28)	27.5	57.5	13.1	1.8	0.1
市(H29)	35.4	55.4	7.9	1.2	0.1
H29					
幼・こ	55.1	39.7	4.4	0.8	0.0
小	36.2	54.9	7.6	1.3	0.1
中	27.9	61.2	9.5	1.3	0.1



肯定的な回答の割合(前年度からの増減)

84.2

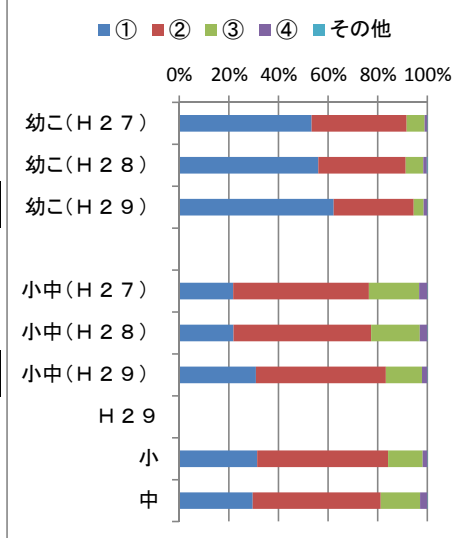
85.0 (+0.8)

90.8 (+5.8)

質問6 園では、就学先の学校と連携しているが、そのことで安心して就学できると感じる。

あなたは、計画的に勉強するよう子どもにうながしている。

人数の割合(%)					
	①	②	③	④	その他
幼こ(H27)	53.4	38.2	7.3	1.0	0.1
幼こ(H28)	56.1	35.1	7.1	1.5	0.2
幼こ(H29)	62.2	32.2	4.0	1.5	0.1
H29					
小中(H27)	21.8	54.8	20.3	3.2	0.1
小中(H28)	21.9	55.4	19.6	3.0	0.1
小中(H29)	30.9	52.4	14.5	2.1	0.1
H29					
小	31.5	52.8	13.9	1.8	0.1
中	29.6	51.6	15.9	2.8	0.1



91.6

91.2 (-0.4)

94.4 (+3.2)

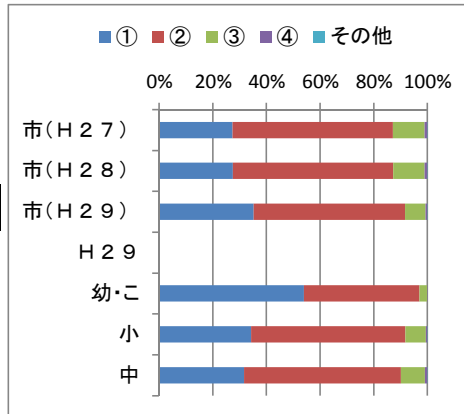
76.6

77.3 (+0.7)

83.3 (+6.0)

質問7 あなたは、子育てを通して、子どもの思いやりの心が育ってきていると感じる。

人数の割合(%)					
	①	②	③	④	その他
市(H27)	27.4	59.8	11.7	1.0	0.1
市(H28)	27.5	59.8	11.7	0.9	0.1
市(H29)	35.2	56.5	7.6	0.6	0.1
H29					
幼・こ	53.9	43.1	2.8	0.1	0.0
小	34.3	57.5	7.6	0.5	0.1
中	31.7	58.3	9.0	0.8	0.1



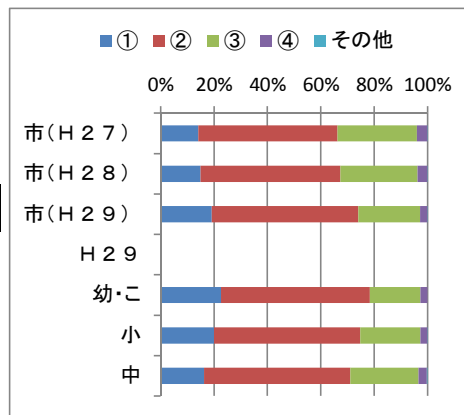
87.2

87.3 (+0.1)

91.7 (+4.4)

質問8 あなたは、子育てを通して、子どもの郷土(住んでいる地域や岡山市)を愛する心が育ってきていると感じる。

人数の割合(%)					
	①	②	③	④	その他
市(H27)	14.1	52.1	29.7	3.9	0.1
市(H28)	15.0	52.4	28.9	3.7	0.1
市(H29)	19.1	54.9	23.1	2.7	0.1
H29					
幼・こ	22.6	55.8	19.0	2.7	0.0
小	20.0	54.8	22.6	2.6	0.1
中	16.3	54.8	25.6	3.1	0.3



66.2

67.4 (+1.2)

74.0 (+6.6)

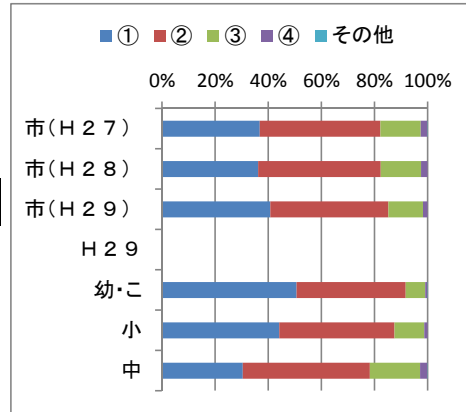
平成29年度 岡山市教育に関する総合調査 全市結果(幼稚園・認定こども園・小中学校保護者)

①あてはまる ②どちらかというあてはまる ③どちらかというあてはまらない ④あてはまらない

保護者

質問9 あなたは、子どもが早寝早起きなど、規則正しい生活ができるようにしている。

人数の割合(%)					
	①	②	③	④	その他
市(H27)	36.8	45.5	15.1	2.5	0.1
市(H28)	36.2	46.2	15.2	2.4	0.0
市(H29)	40.8	44.4	13.0	1.7	0.0
H29					
幼・こ	50.7	41.2	7.3	0.8	0.1
小	44.2	43.3	11.1	1.3	0.0
中	30.5	47.8	18.9	2.7	0.1

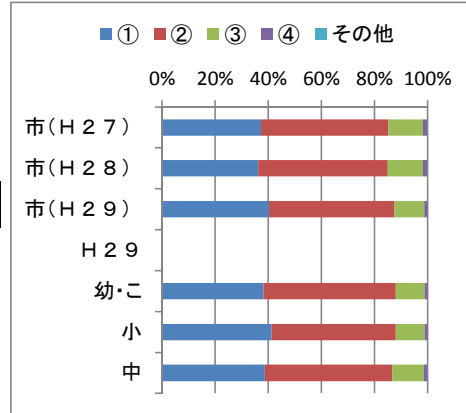


肯定的な回答の割合(前年度からの増減)

82.3
82.4 (+0.1)
85.2 (+2.8)

質問10 あなたは、子どもが食事を好き嫌いなく摂ることができるよう子どもの食生活に気をつけている。

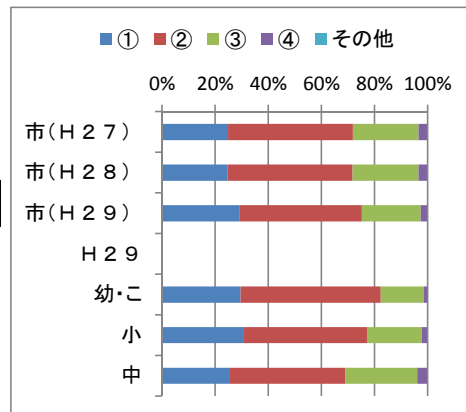
人数の割合(%)					
	①	②	③	④	その他
市(H27)	37.4	48.0	13.0	1.6	0.1
市(H28)	36.2	48.8	13.3	1.6	0.1
市(H29)	40.3	47.3	11.2	1.2	0.0
H29					
幼・こ	38.2	49.8	10.8	1.1	0.0
小	41.3	46.7	10.9	1.1	0.0
中	38.8	48.0	11.9	1.3	0.1



85.4
85.0 (-0.4)
87.6 (+2.6)

質問11 あなたは、年齢に応じた家庭の役割を子どもに与えている。

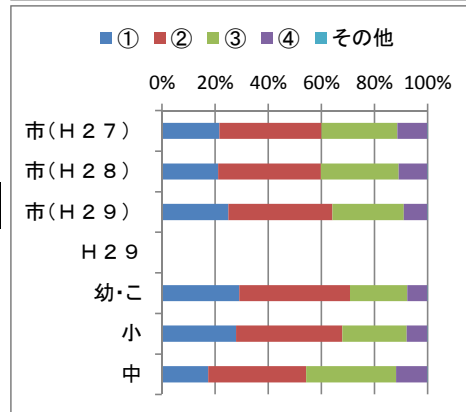
人数の割合(%)					
	①	②	③	④	その他
市(H27)	24.9	47.0	24.7	3.3	0.1
市(H28)	24.7	47.2	24.8	3.3	0.1
市(H29)	29.1	46.2	22.1	2.5	0.1
H29					
幼・こ	29.6	52.7	16.2	1.4	0.0
小	30.6	46.5	20.6	2.1	0.1
中	25.6	43.5	26.9	3.8	0.1



71.9
71.9 0
75.3 (+3.4)

質問12 あなたの家族は、家族で地域行事に参加している。

人数の割合(%)					
	①	②	③	④	その他
市(H27)	21.7	38.4	28.5	11.3	0.1
市(H28)	21.2	38.7	29.2	10.8	0.1
市(H29)	25.0	39.2	26.9	8.8	0.1
H29					
幼・こ	29.1	41.7	21.6	7.5	0.1
小	27.9	39.9	24.3	7.7	0.1
中	17.4	36.8	33.9	11.6	0.2



60.1
59.9 (-0.2)
64.2 (+4.3)

平成29年度 岡山市教育に関する総合調査 全市結果(幼稚園・認定こども園・小中学校保護者)

①あてはまる ②どちらかというあてはまる ③どちらかというあてはまらない ④あてはまらない

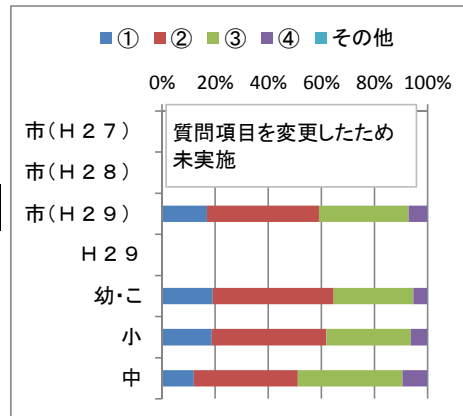
保護者

肯定的な回答の割合(前年度からの増減)

質問13 あなたは、子どもを様々な体験活動に参加させている。

人数の割合(%)

	①	②	③	④	その他
市(H27)					
市(H28)					
市(H29)	16.9	42.2	33.8	7.0	0.1
H29					
幼・こ	19.1	45.6	30.0	5.2	0.1
小	18.8	43.1	31.8	6.2	0.1
中	12.0	39.2	39.5	9.3	0.1

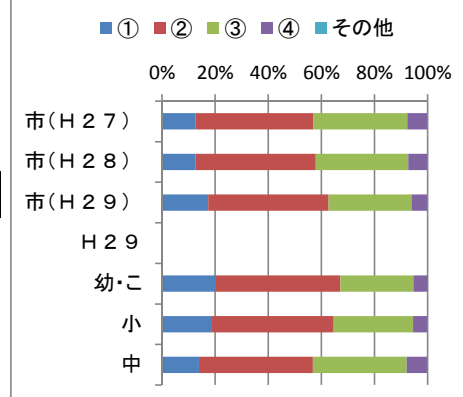


59.1

質問14 あなたは、地域の子どもたちに積極的に声をかけている。

人数の割合(%)

	①	②	③	④	その他
市(H27)	12.6	44.5	35.3	7.4	0.2
市(H28)	12.6	45.3	34.7	7.2	0.1
市(H29)	17.4	45.3	31.2	6.0	0.1
H29					
幼・こ	20.4	46.9	27.4	5.4	0.0
小	18.5	46.2	29.9	5.4	0.1
中	14.0	42.8	35.3	7.7	0.2

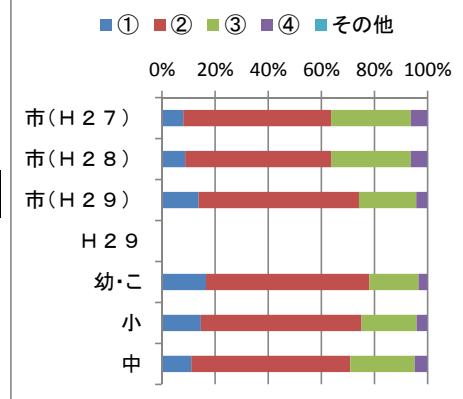


57.1
57.9 (+0.8)
62.7 (+4.8)

質問15 地域の大人は、子どもの手本となるようにルールを守っている。

人数の割合(%)

	①	②	③	④	その他
市(H27)	8.1	55.7	30.0	6.1	0.2
市(H28)	8.8	54.9	30.0	6.1	0.2
市(H29)	13.8	60.4	21.6	4.1	0.1
H29					
幼・こ	16.6	61.4	18.5	3.4	0.0
小	14.7	60.4	20.8	4.0	0.1
中	11.0	59.9	24.3	4.6	0.2



63.8
63.7 (-0.1)
74.2 (+10.5)

集計人数

全(幼稚園・認定こども園・小中学校)保護者	51,850人
幼稚園保護者	3,531人
認定こども園保護者	800人
小学校保護者	32,655人
中学校保護者	14,864人

平成29年度 岡山市教育に関する総合調査 全市結果(幼稚園・認定こども園・小中学校教職員)

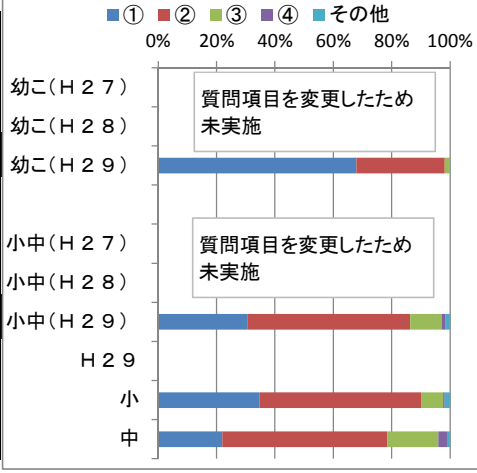
①あてはまる ②どちらかというあてはまる ③どちらかというあてはまらない ④あてはまらない

教職員

※ 割合(%)は、小数第2位を四捨五入した値
人数の割合(%)

質問1 あなたの園では、幼児の学びを豊かにするために、意図的・計画的に場や機会などの環境を整え、保育の改善を図っている。

	①	②	③	④	その他
幼こ(H27)					
幼こ(H28)					
幼こ(H29)	67.9	30.3	1.6	0.0	0.2
小中(H27)					
小中(H28)					
小中(H29)	30.5	55.8	10.7	1.4	1.5
H29					
小	34.7	55.5	7.5	0.6	1.8
中	22.0	56.5	17.5	3.0	1.0



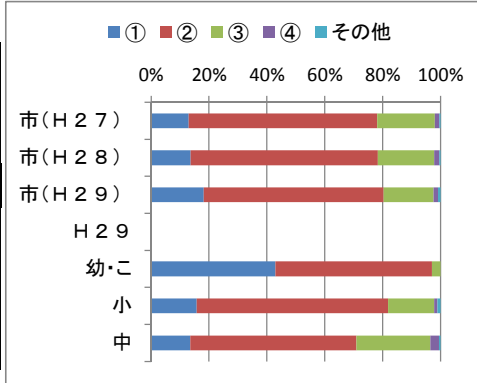
肯定的な回答の割合(前年度からの増減)

98.2

86.3

質問2 あなたの学校園では、道徳教育の充実を通して、子どもたちの思いやりの心が育ってきていると感じる。

	①	②	③	④	その他
市(H27)	13.0	65.1	20.0	1.5	0.4
市(H28)	13.7	64.7	19.4	1.8	0.4
市(H29)	18.2	62.1	17.2	1.6	0.8
H29					
幼・こ	43.0	54.0	3.0	0.0	0.0
小	15.7	66.1	15.9	1.1	1.1
中	13.5	57.5	25.5	3.0	0.5



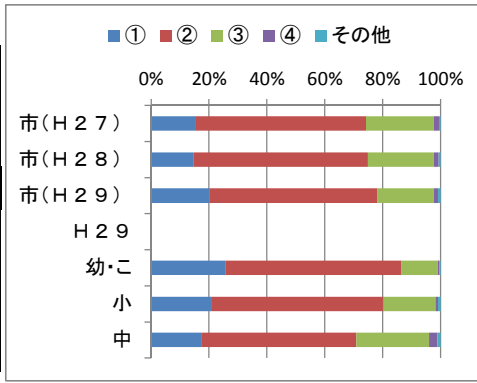
78.1

78.4 (+0.3)

80.3 (+1.9)

質問3 あなたの学校園では、教育活動を通して、子どもたちの郷土を愛する心が育ってきていると感じる。

	①	②	③	④	その他
市(H27)	15.2	59.1	23.4	1.8	0.5
市(H28)	14.8	60.0	22.8	1.7	0.6
市(H29)	20.3	58.0	19.4	1.4	0.9
H29					
幼・こ	25.8	60.8	12.5	0.6	0.4
小	20.7	59.6	18.0	0.8	0.9
中	17.3	53.7	25.0	2.9	1.1



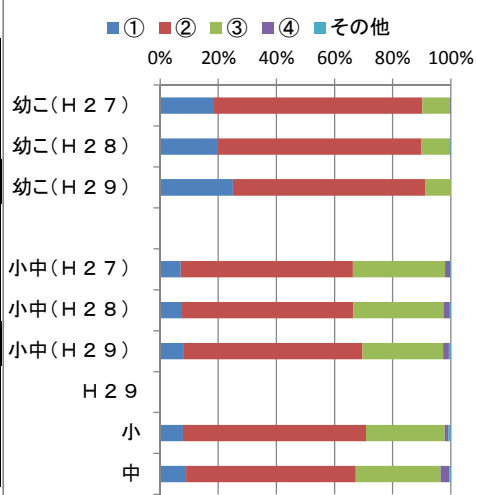
74.3

74.8 (+0.5)

78.3 (+3.5)

質問4 あなたの園の子どもたちは、園生活において自分で考え行動することができている。

	①	②	③	④	その他
幼こ(H27)	18.5	71.7	9.6	0.2	0.0
幼こ(H28)	19.6	70.2	9.8	0.2	0.2
幼こ(H29)	25.0	66.3	8.7	0.0	0.0
小中(H27)	7.1	59.2	31.7	1.8	0.2
小中(H28)	7.5	58.9	31.0	2.2	0.3
小中(H29)	8.2	61.4	27.8	1.9	0.7
H29					
小	7.9	62.9	27.1	1.3	0.8
中	8.9	58.4	29.2	3.1	0.4



90.2

89.8 (-0.4)

91.3 (+1.5)

66.3

66.4 (+0.1)

69.6 (+3.2)

平成29年度 岡山市教育に関する総合調査 全市結果(幼稚園・認定こども園・小中学校教職員)

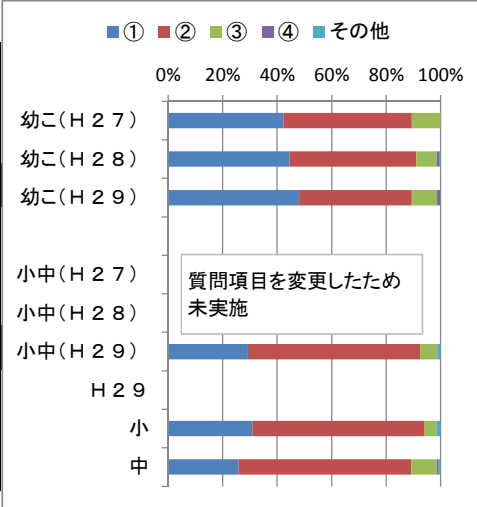
①あてはまる ②どちらかというあてはまる ③どちらかというあてはまらない ④あてはまらない

教職員

肯定的な回答の割合(前年度からの増減)

質問5 あなたの園では、小学校入学後の子どもの様子を知り、今後の園での指導に生かすようにしている。

人数の割合(%)		①	②	③	④	その他
幼稚園(H27)		42.3	47.0	10.6	0.0	0.0
幼稚園(H28)		44.5	46.5	7.6	0.8	0.6
幼稚園(H29)		48.1	41.3	9.3	1.1	0.2
小中(H27)						
小中(H28)						
小中(H29)		29.2	63.3	6.0	0.3	1.2
H29						
小		30.9	63.3	4.3	0.2	1.4
中		25.9	63.2	9.5	0.6	0.8

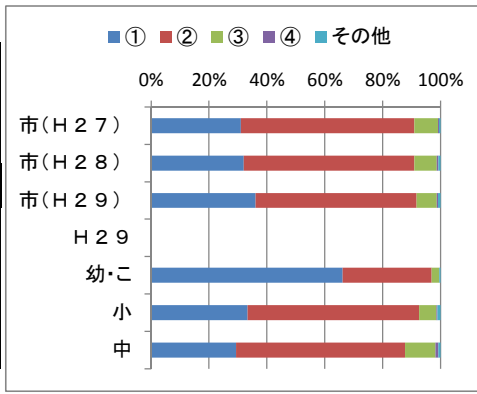


89.3
91.0 (+1.7)
89.4 (-1.6)

92.5

質問6 あなたの学校園では、すべての子どもたちが安心して学びに集中できるような(生活できるような)学級集団づくりを行っている。

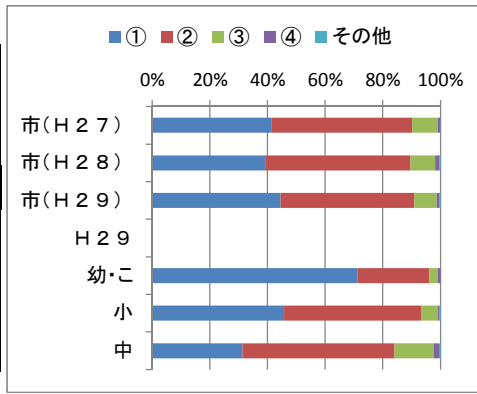
人数の割合(%)		①	②	③	④	その他
市(H27)		31.0	59.9	8.1	0.4	0.5
市(H28)		32.0	59.0	7.7	0.6	0.7
市(H29)		36.1	55.6	6.9	0.4	0.9
H29						
幼・こ		66.3	30.7	2.7	0.0	0.4
小		33.4	59.3	6.0	0.3	1.1
中		29.4	58.4	10.5	1.0	0.7



90.9
91.0 (+0.1)
91.7 (+0.7)

質問7 あなたの学校園の教職員は、自校園の教育課題の解決に向けて、連携・協力して組織的に取り組んでいる。

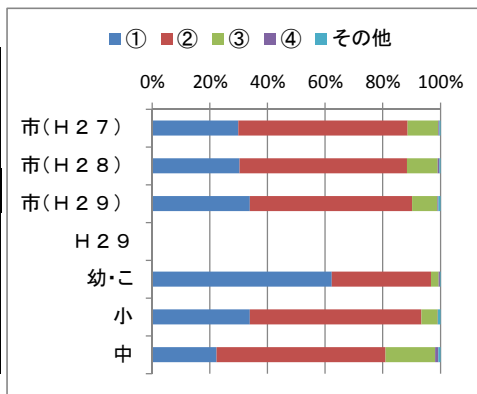
人数の割合(%)		①	②	③	④	その他
市(H27)		41.3	48.9	8.8	0.9	0.1
市(H28)		39.4	50.2	8.6	1.5	0.3
市(H29)		44.5	46.5	7.8	1.0	0.3
H29						
幼・こ		71.2	25.0	3.0	0.8	0.0
小		45.7	47.6	5.9	0.5	0.3
中		31.3	52.8	13.6	1.9	0.5



90.2
89.6 (-0.6)
91.0 (+1.4)

質問8 あなたの学校園では、子どもたちの基本的な生活習慣の定着に向けて家庭と連携して取り組んでいる。

人数の割合(%)		①	②	③	④	その他
市(H27)		29.8	58.8	10.7	0.3	0.4
市(H28)		30.3	58.0	10.6	0.6	0.4
市(H29)		33.8	56.4	8.7	0.4	0.7
H29						
幼・こ		62.3	34.5	2.7	0.4	0.2
小		33.8	59.6	5.6	0.2	0.8
中		22.3	58.7	17.3	1.1	0.7



88.6
88.3 (-0.3)
90.2 (+1.9)

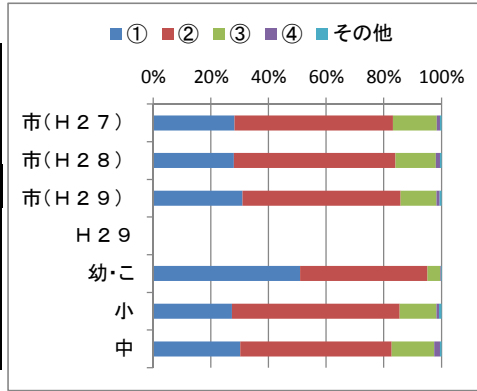
平成29年度 岡山市教育に関する総合調査 全市結果(幼稚園・認定こども園・小中学校教職員)

①あてはまる ②どちらかというあてはまる ③どちらかというあてはまらない ④あてはまらない

教職員

質問9 あなたの学校園では、中学校区内の他校園の教職員との連携を図り、校種間のつながりを大切にした教育活動を行っている。

人数の割合(%)					
	①	②	③	④	その他
市(H27)	28.2	55.1	15.2	1.1	0.5
市(H28)	28.0	56.0	14.1	1.4	0.5
市(H29)	30.9	54.9	12.4	1.1	0.6
H29					
幼・こ	50.9	44.3	4.4	0.2	0.2
小	27.3	58.2	12.8	0.9	0.8
中	30.2	52.6	14.8	2.0	0.5



肯定的な回答の割合(前年度からの増減)

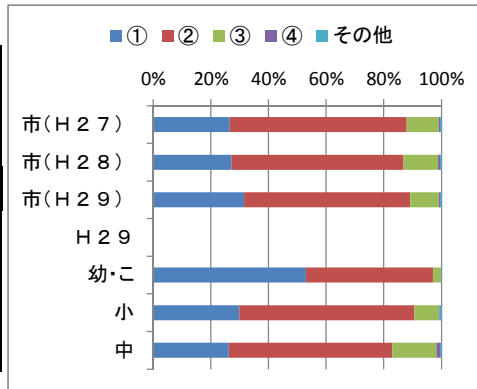
83.3

84.0 (+0.7)

85.8 (+1.8)

質問10 あなたの学校園では、家庭や地域と協働した取組を効果的に行っている。

人数の割合(%)					
	①	②	③	④	その他
市(H27)	26.5	61.4	11.2	0.4	0.5
市(H28)	27.2	59.6	11.9	0.7	0.5
市(H29)	31.5	57.7	9.9	0.5	0.5
H29					
幼・こ	53.0	44.1	2.7	0.0	0.2
小	29.8	60.8	8.5	0.3	0.6
中	26.2	56.7	15.4	1.2	0.5



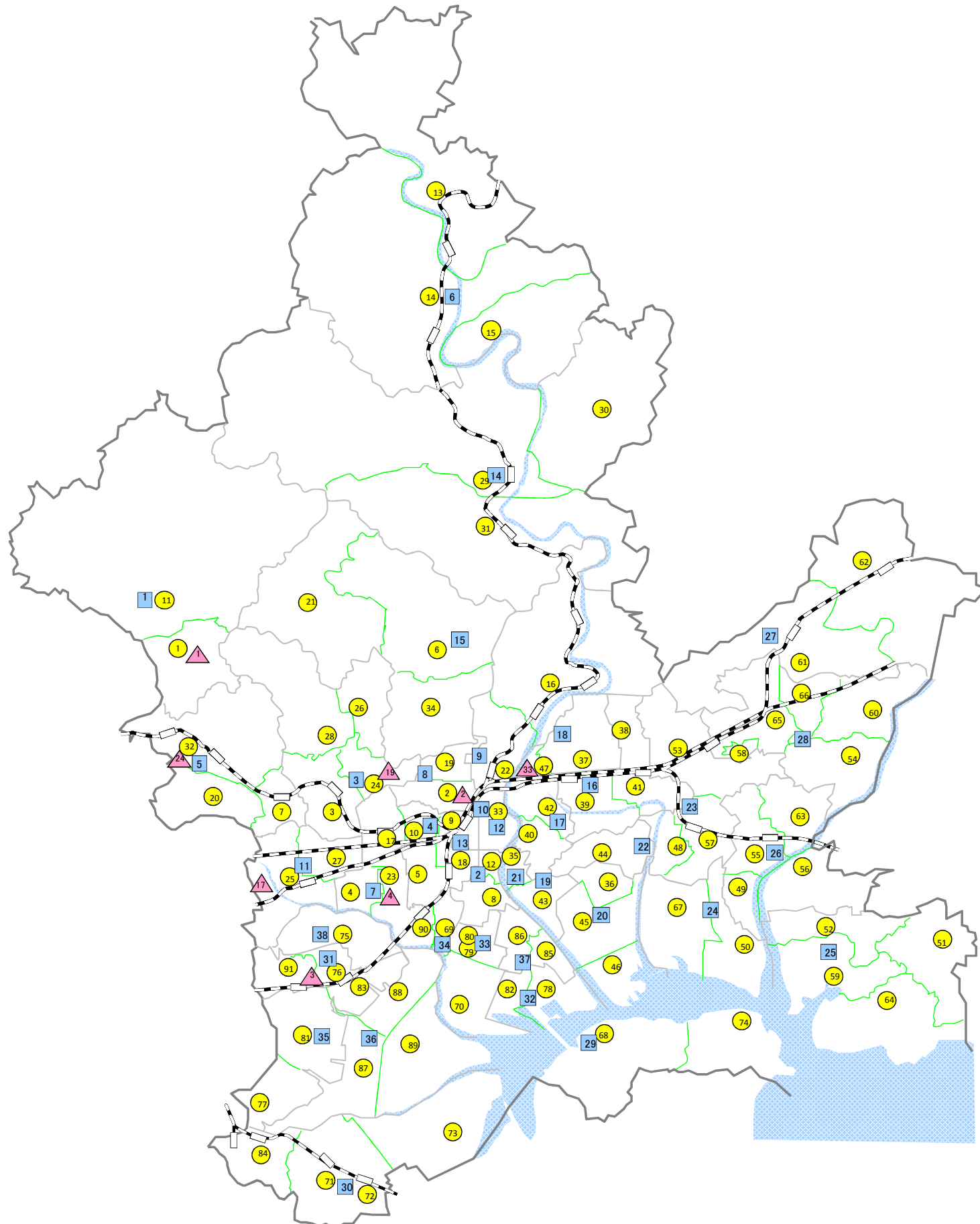
87.9

86.8 (-1.1)

89.2 (+2.4)

集計人数	
全(幼稚園・認定こども園・小中学校)教職員	4,496人
幼稚園教職員	394人
認定こども園教職員	134人
小学校教職員	2,647人
中学校教職員	1,321人

岡山市立学校配置図



- 小学校 = ●
- 1 足守
 - 2 伊島
 - 3 中山南
 - 4 御元
 - 5 大谷
 - 6 野山
 - 7 鯉井
 - 8 岡南
 - 9 石井
 - 10 三門
 - 11 蛭明
 - 12 清輝
 - 13 福渡
 - 14 建部
 - 15 竹枝
 - 16 牧石
 - 17 大野
 - 18 鹿田
 - 19 津島
 - 20 加茂
 - 21 馬屋上
 - 22 御野
 - 23 西野
 - 24 平津
 - 25 吉備
 - 26 桃丘
 - 27 陵南
 - 28 馬屋下
 - 29 御津
 - 30 五城
 - 31 御津南
 - 32 庄内
 - 33 岡山中
 - 34 横井
 - 35 旭東
 - 36 旭操
 - 37 高島
 - 38 竜之口
 - 39 幡多
 - 40 三勲
 - 41 財田
 - 42 宇野
 - 43 平井
 - 44 富山
 - 45 操南
 - 46 操明

- 47 旭竜
- 48 可知
- 49 西大寺南
- 50 開成
- 51 大宮
- 52 太伯
- 53 古都
- 54 角山
- 55 西大寺
- 56 豊
- 57 芥子山
- 58 城東台
- 59 幸島
- 60 御休
- 61 江西
- 62 千種
- 63 雄神
- 64 朝日
- 65 浮田
- 66 平島
- 67 政田
- 68 甲浦
- 69 芳田
- 70 浦安
- 71 灘崎
- 72 迫川分校
- 73 七区
- 74 小串
- 75 福田
- 76 妹尾
- 77 曾根
- 78 福島
- 79 芳泉
- 80 ひばり分校
- 81 興除
- 82 南輝
- 83 東疇
- 84 彦崎
- 85 平福
- 86 福浜
- 87 第一藤田
- 88 第二藤田
- 89 第三藤田
- 90 芳明
- 91 箕島

- 中学校 = ■
- 1 足守
 - 2 岡輝
 - 3 中山
 - 4 石井
 - 5 高松
 - 6 建部
 - 7 御南
 - 8 京山
 - 9 岡北
 - 10 岡山後楽館
 - 11 吉備
 - 12 岡山中央
 - 13 桑田
 - 14 御津
 - 15 香和
 - 16 竜操
 - 17 操山
 - 18 高島
 - 19 緑ヶ丘
 - 20 操南
 - 21 東山
 - 22 富山
 - 23 旭東
 - 24 上南
 - 25 山南
 - 26 西大寺
 - 27 瀬戸
 - 28 上道
 - 29 光南
 - 30 灘崎
 - 31 妹尾
 - 32 福南
 - 33 芳泉
 - 34 芳田
 - 35 興除
 - 36 藤田
 - 37 福浜
 - 38 福田

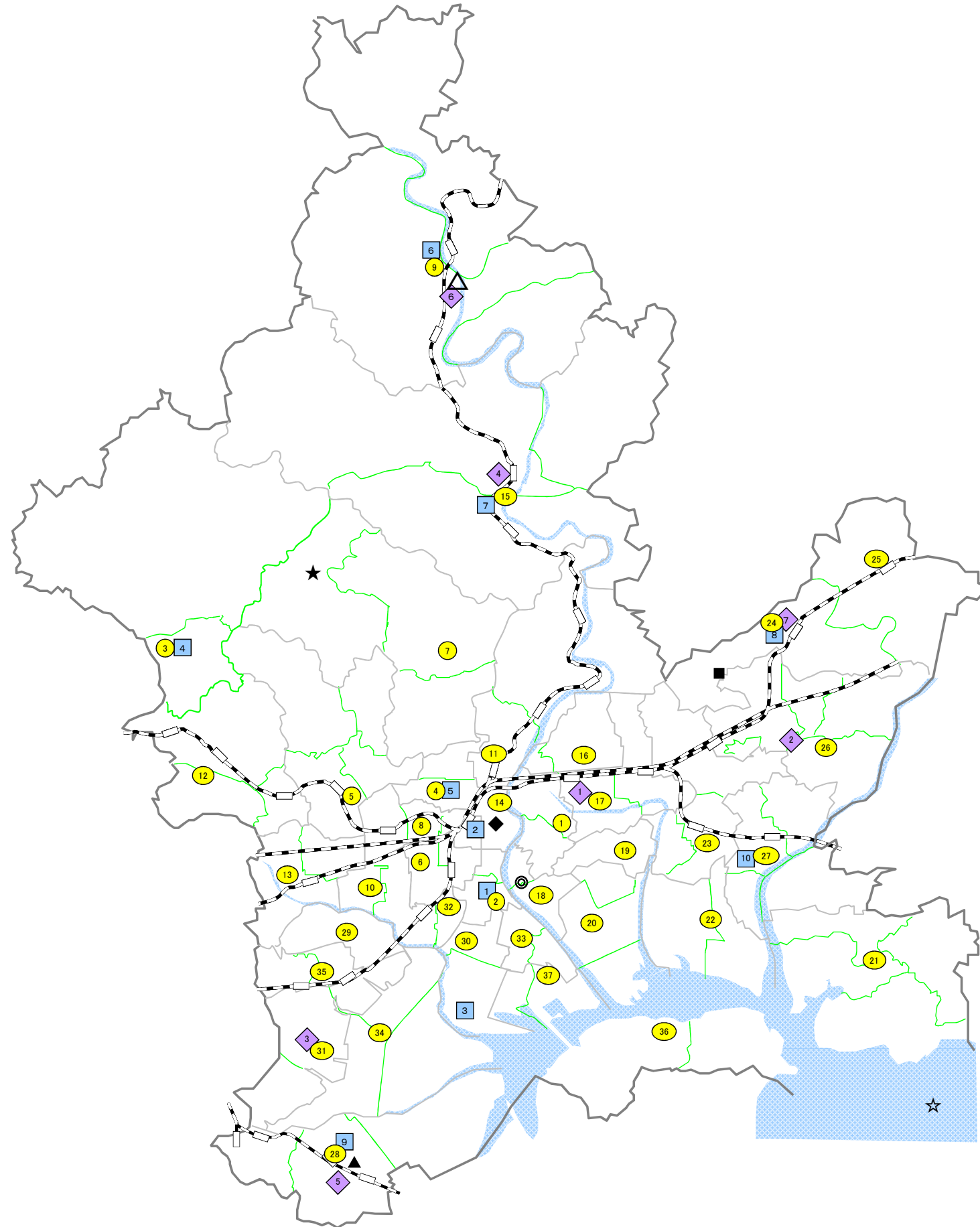
- 幼稚園 = ▲
- 1 足守
 - 2 伊島
 - 3 妹尾
 - 4 今下
 - 5 馬屋下
 - 6 大元
 - 7 野谷
 - 8 加茂
 - 9 御野
 - 10 鯉山
 - 11 三門
 - 12 牧石
 - 13 大野
 - 14 鹿田
 - 15 石井
 - 16 芳明
 - 17 吉備西
 - 18 福浜
 - 19 平津
 - 20 吉備東
 - (※吉備小に近接)
 - 21 桃丘
 - 22 陵南
 - 23 平福
 - 24 庄内
 - 25 芳泉
 - 26 横井
 - 27 旭東
 - 28 三勲
 - 29 旭操
 - 30 高島
 - 31 竜之口
 - 32 幡多
 - 33 旭田
 - 34 財田

- 35 宇野
- 36 平井
- 37 富山
- 38 操南
- 39 操明
- 40 可知
- 41 西大寺南
- 42 開成
- 43 福田
- 44 古都
- 45 角山
- 46 西大寺
- 47 豊
- 48 芥子山
- 49 大宮
- 50 幸島
- 51 御休
- 52 小串
- 53 江神
- 54 雄神
- 55 朝日
- 56 浮田
- 57 平島
- 58 政田
- 59 浦安
- 60 灘崎

高等学校
1 岡山後楽館
(位置は岡山後楽館中学校と同じ)

(※但し、数字に_がついている幼稚園は位置が小学校と同じ又は近接のため地図上には不掲載。)

岡山市立教育施設配置図



- 公民館=●
- 1 操山
 - 2 岡輝
 - 3 足守
 - 4 京山
 - 5 一宮
 - 6 大元
 - 7 津高
 - 8 岡西
 - 9 建部町
 - 10 御南西
 - 11 北
 - 12 高松
 - 13 吉備
 - 14 旭
 - 15 御津
 - 16 高島
 - 17 東
 - 18 東山
 - 19 富山
 - 20 操南
 - 21 山南
 - 22 上南
 - 23 旭東
 - 24 瀬戸
 - 25 万富
 - 26 上道
 - 27 西大寺
 - 28 瀬崎
 - 29 福田
 - 30 南
 - 31 興除
 - 32 芳田
 - 33 福浜
 - 34 藤田
 - 35 妹尾
 - 36 光南
 - 37 岡南

- 図書館=■
- 1 中央
視聴覚ライブラリー
 - 2 幸町
西川アイプラザ
 - 3 浦安総合公園
 - 4 足守
 - 5 伊島
 - 6 建部町
 - 7 御津
 - 8 瀬戸町
 - 9 瀬崎
 - 10 西大寺緑花公園緑の図書室

- 学校給食センター=◆
- 1 岡山学校給食センター
 - 2 上道学校給食センター
 - 3 興除学校給食センター
 - 4 御津学校給食センター
 - 5 瀬崎学校給食センター
 - 6 建部学校給食センター
 - 7 瀬戸学校給食センター

- 教育研究研修センター
(位置は西大寺公民館と同じ)
- 少年自然の家=★
- 犬島自然の家=☆
- オリент美術館=◆
- 埋蔵文化財センター=◎
環境学習センター「めだかの学校」=△
- 岡山市瀬崎歴史文化資料館=▲
- 岡山市瀬戸町郷土館=■