

# 平成27年度 岡山市の教育に関する総合調査 全市結果(小学校児童・中学校生徒)

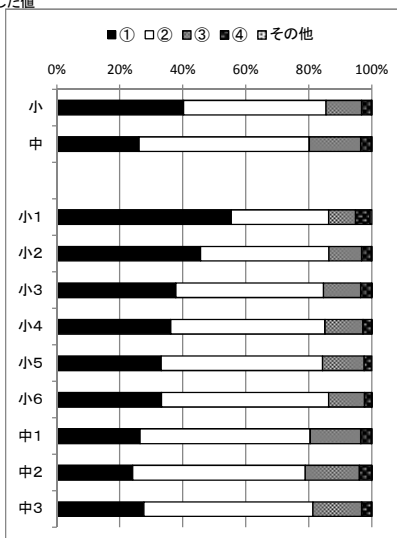
①あてはまる ②どちらかというあてはまる ③どちらかというあてはまらない ④あてはまらない

※ 割合(%)は、小数第2位を四捨五入した値

人数の割合(%)

質問1 私は、人が困っているときに進んで助けている。

	①	②	③	④	その他
小	40.2	45.3	11.2	3.1	0.1
中	26.1	54.1	16.3	3.4	0.1
小1	55.4	30.8	8.5	4.7	0.5
小2	45.6	40.8	10.3	3.1	0.1
小3	37.8	46.9	11.8	3.4	0.1
小4	36.1	49.0	12.1	2.7	0.0
小5	33.1	51.2	13.2	2.4	0.0
小6	33.2	53.1	11.5	2.2	0.0
中1	26.4	54.0	16.1	3.3	0.2
中2	24.1	54.7	17.2	3.9	0.1
中3	27.6	53.6	15.5	3.0	0.2



※( )は昨年度からの増減ポイント

肯定的な割合

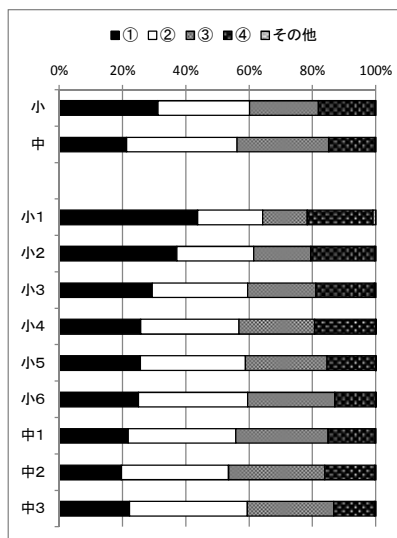
小85.5 (+2.2)

中80.2 (+2.3)

人数の割合(%)

質問2 私は、外国の人に話しかけられたら、進んでそれに答える。

	①	②	③	④	その他
小	31.1	28.9	21.8	17.8	0.3
中	21.2	35.0	29.0	14.5	0.3
小1	43.7	20.6	14.0	20.8	0.9
小2	37.1	24.3	18.1	20.1	0.4
小3	29.4	30.2	21.5	18.5	0.4
小4	25.7	31.1	23.9	19.2	0.1
小5	25.6	33.2	25.8	15.3	0.1
小6	25.0	34.5	27.5	12.8	0.1
中1	21.8	34.0	29.2	14.9	0.2
中2	19.6	33.9	30.4	15.8	0.3
中3	22.2	37.1	27.3	12.9	0.4



肯定的な割合

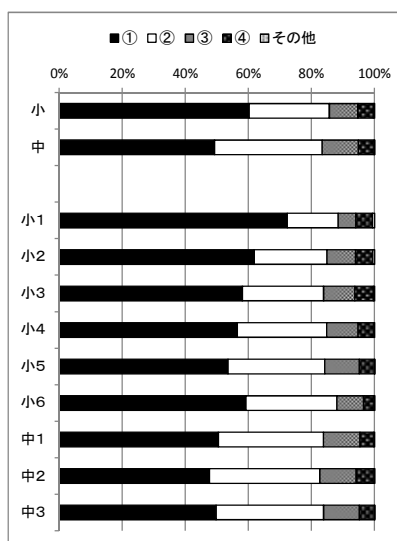
小60.0 (+0.8)

中56.2 (+4.6)

人数の割合(%)

質問3 私は、学校に行くのが楽しい。

	①	②	③	④	その他
小	60.3	25.5	9.0	4.9	0.3
中	49.3	34.2	11.5	4.9	0.1
小1	72.3	16.2	5.6	5.3	0.6
小2	61.8	23.1	9.0	5.5	0.6
小3	58.0	25.8	9.9	5.9	0.4
小4	56.5	28.4	9.9	5.0	0.2
小5	53.5	30.7	11.0	4.8	0.0
小6	59.2	28.9	8.5	3.4	0.1
中1	50.4	33.3	11.6	4.4	0.2
中2	47.6	35.0	11.6	5.6	0.1
中3	49.7	34.1	11.3	4.8	0.1



肯定的な割合

小85.8 (+0.6)

中83.5 (+1.6)

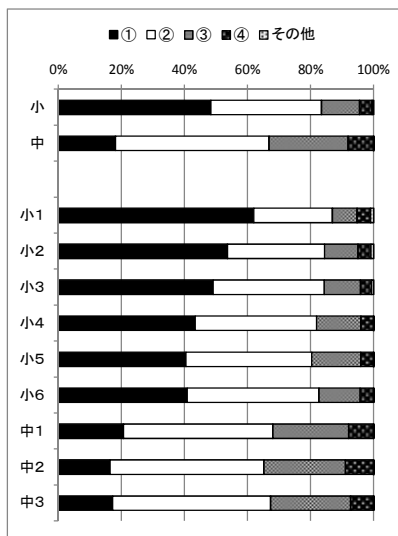
# 平成27年度 岡山市の教育に関する総合調査 全市結果(小学校児童・中学校生徒)

①あてはまる ②どちらかというあてはまる ③どちらかというあてはまらない ④あてはまらない

質問4 学校の授業はわかりやすく楽しい。

人数の割合(%)

	①	②	③	④	その他
小	48.3	35.2	12.1	4.0	0.5
中	18.0	48.8	25.1	8.0	0.1
小1	62.0	24.9	7.8	4.3	1.0
小2	53.6	30.9	10.6	4.1	0.8
小3	49.1	35.2	11.5	3.6	0.7
小4	43.4	38.4	14.1	3.9	0.1
小5	40.4	40.0	15.5	3.9	0.1
小6	40.9	41.8	13.0	4.2	0.1
中1	20.6	47.3	24.1	7.8	0.1
中2	16.3	48.9	25.9	8.8	0.1
中3	17.2	50.2	25.3	7.2	0.1

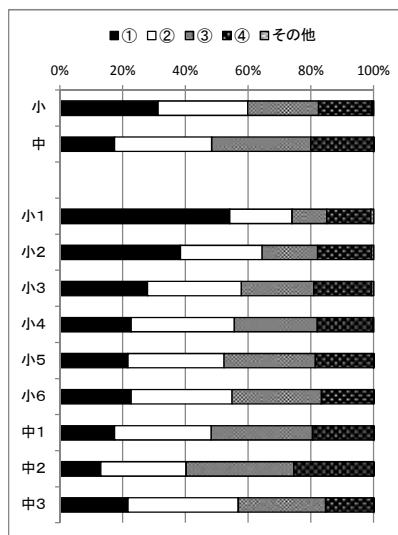


肯定的な割合  
小83.5 (+1.0)  
中66.8 (+3.3)

質問5 私は、家で苦手な教科の勉強をしている。

人数の割合(%)

	①	②	③	④	その他
小	31.3	28.5	22.6	17.1	0.5
中	17.4	31.0	31.5	20.0	0.1
小1	54.1	19.9	11.1	14.0	0.9
小2	38.4	26.1	17.6	17.2	0.7
小3	27.9	29.9	23.0	18.4	0.7
小4	22.7	32.9	26.4	17.8	0.2
小5	21.7	30.7	29.0	18.6	0.1
小6	22.7	32.2	28.4	16.5	0.2
中1	17.5	30.7	32.3	19.4	0.1
中2	13.0	27.3	34.3	25.3	0.2
中3	21.7	35.1	27.9	15.2	0.1

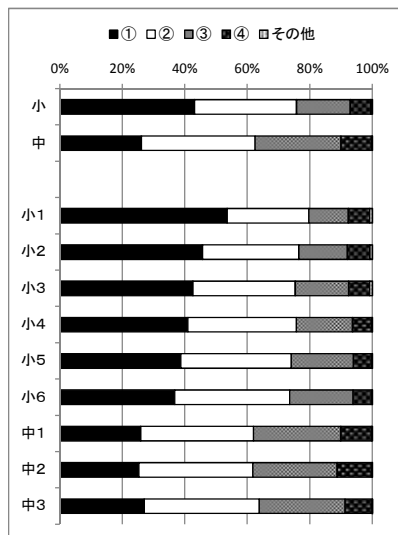


肯定的な割合  
小59.8 (+1.8)  
中48.4 (+1.9)

質問6 私は、家の手伝いを進んでしている。

人数の割合(%)

	①	②	③	④	その他
小	43.1	32.7	17.2	6.5	0.5
中	26.1	36.4	27.5	9.9	0.1
小1	53.5	26.2	12.6	6.8	0.9
小2	45.6	30.9	15.5	7.2	0.8
小3	42.5	32.8	17.0	6.8	0.9
小4	41.0	34.7	18.0	6.1	0.2
小5	38.7	35.4	19.8	5.9	0.2
小6	36.7	36.8	20.3	6.0	0.2
中1	25.9	36.1	27.9	9.9	0.2
中2	25.3	36.5	27.0	11.1	0.1
中3	27.0	36.7	27.5	8.7	0.0



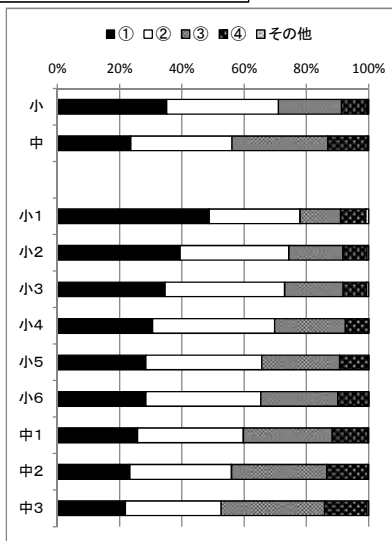
肯定的な割合  
小75.8 (+1.1)  
中62.5 (+1.2)

# 平成27年度 岡山市の教育に関する総合調査 全市結果(小学校児童・中学校生徒)

①あてはまる ②どちらかというあてはまる ③どちらかというあてはまらない ④あてはまらない

質問7 私は、早寝早起きをするなど規則正しい生活をしている。

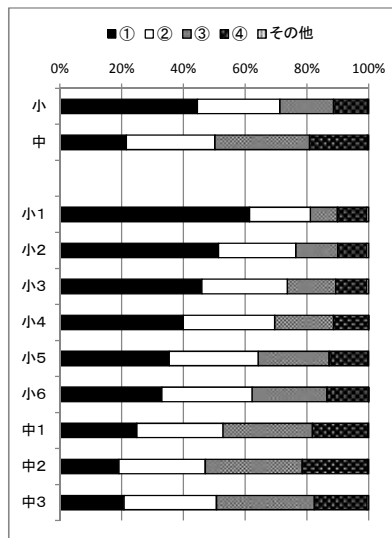
人数の割合(%)					
	①	②	③	④	その他
小	35.1	35.9	20.3	8.3	0.4
中	23.6	32.5	30.8	12.8	0.3
小1	48.8	29.2	13.0	8.1	0.9
小2	39.5	34.9	17.3	7.7	0.5
小3	34.6	38.4	18.8	7.6	0.6
小4	30.6	39.2	22.7	7.4	0.1
小5	28.4	37.2	25.0	9.2	0.1
小6	28.3	37.0	24.7	9.8	0.2
中1	25.7	34.1	28.5	11.4	0.3
中2	23.2	32.7	30.7	13.1	0.3
中3	21.8	30.8	33.2	13.7	0.5



肯定的な割合  
小71.0 (+1.8)  
中56.1 (+1.2)

質問8 私は、テレビを見たり、ゲームやメールをしたりするのが、長時間にならないように気をつけている。

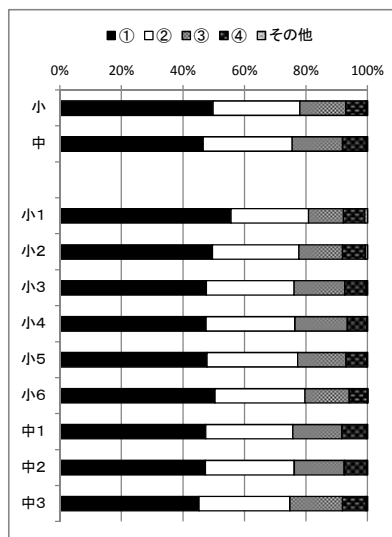
人数の割合(%)					
	①	②	③	④	その他
小	44.6	26.7	17.4	11.1	0.4
中	21.5	28.7	30.7	18.8	0.4
小1	61.4	19.8	8.8	9.5	0.6
小2	51.4	25.0	13.6	9.4	0.6
小3	46.0	27.7	15.7	10.1	0.5
小4	40.0	29.6	19.0	11.3	0.1
小5	35.4	28.8	23.0	12.6	0.2
小6	33.0	29.2	24.2	13.4	0.1
中1	24.9	28.0	29.0	18.0	0.2
中2	19.0	28.1	31.4	21.1	0.3
中3	20.7	30.0	31.6	17.1	0.5



肯定的な割合  
小71.3 (+2.0)  
中50.2 (+3.4)

質問9 私は、食事のとき、好き嫌いをなく食べている。

人数の割合(%)					
	①	②	③	④	その他
小	49.7	28.2	14.9	6.7	0.4
中	46.6	28.9	16.4	7.7	0.4
小1	55.6	25.3	11.3	7.0	0.9
小2	49.6	28.1	14.1	7.5	0.7
小3	47.6	28.5	16.5	6.9	0.5
小4	47.5	28.9	17.0	6.4	0.2
小5	47.7	29.5	15.8	6.8	0.2
小6	50.4	29.3	14.4	5.7	0.2
中1	47.4	28.3	15.9	8.0	0.4
中2	47.3	28.9	16.2	7.2	0.4
中3	45.2	29.5	17.1	7.7	0.5



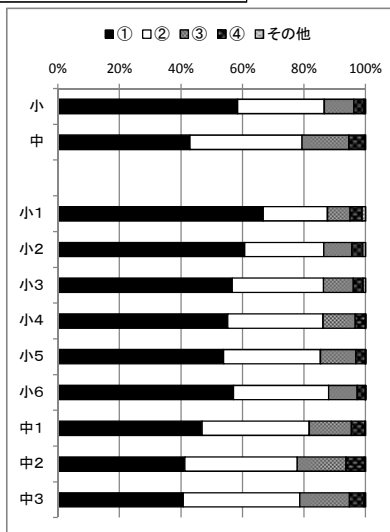
肯定的な割合  
小77.9 (+1.0)  
中75.5 (+0.4)

# 平成27年度 岡山市の教育に関する総合調査 全市結果(小学校児童・中学校生徒)

①あてはまる ②どちらかというあてはまる ③どちらかというあてはまらない ④あてはまらない

質問10 私は、地域の人に進んであいさつをしている。

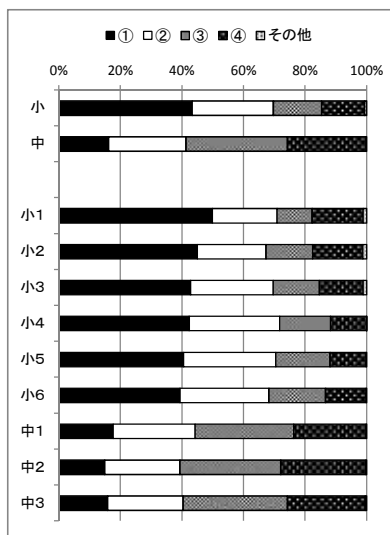
	①	②	③	④	その他
小	58.4	28.2	9.6	3.2	0.5
中	43.0	36.4	15.2	5.1	0.3
小1	66.7	20.9	7.4	3.9	1.1
小2	60.6	25.8	9.1	3.5	0.9
小3	56.7	29.6	9.7	3.2	0.8
小4	55.2	30.9	10.5	3.2	0.1
小5	53.9	31.4	11.5	3.0	0.1
小6	57.1	30.9	9.4	2.6	0.1
中1	46.8	34.9	13.7	4.3	0.2
中2	41.3	36.4	15.9	6.1	0.3
中3	40.7	37.9	16.1	4.8	0.5



肯定的な割合  
小86.6 (+1.2)  
中79.4 (+1.2)

質問11 私は、地域の行事に参加している。

	①	②	③	④	その他
小	43.3	26.4	15.7	14.0	0.6
中	16.1	25.2	32.9	25.5	0.3
小1	49.9	21.0	11.4	16.6	1.1
小2	45.0	22.3	15.2	16.3	1.3
小3	42.8	26.9	15.0	14.2	1.1
小4	42.3	29.4	16.5	11.6	0.1
小5	40.5	30.0	17.6	11.8	0.1
小6	39.3	28.9	18.4	13.2	0.1
中1	17.7	26.7	32.0	23.5	0.2
中2	14.9	24.5	32.8	27.6	0.2
中3	15.8	24.5	33.8	25.3	0.5

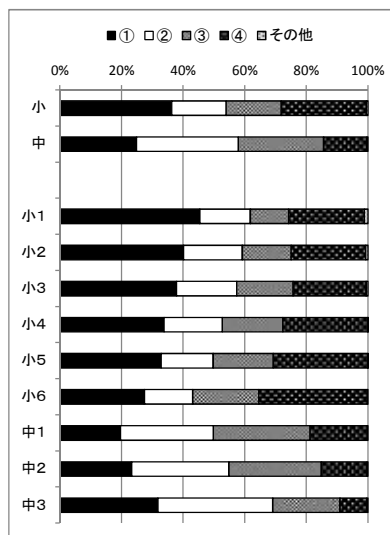


肯定的な割合  
小69.7 (+0.4)  
中41.3 (+2.0)

私は、地域の行事に役割をもって参加している。

質問12 地域の大人(学校や塾の先生はのぞきます。)に勉強やスポーツを教えてもらったり、一緒に遊んでもらったりすることがある。

	①	②	③	④	その他
小	36.3	17.7	17.9	27.7	0.5
中	24.8	33.0	27.8	14.1	0.3
小1	45.4	16.4	12.4	24.6	1.1
小2	40.2	19.1	15.8	24.2	0.7
小3	37.9	19.5	18.4	23.8	0.5
小4	33.8	18.9	19.7	27.5	0.1
小5	32.9	16.9	19.5	30.6	0.2
小6	27.4	15.7	21.5	35.2	0.2
中1	19.6	30.2	31.4	18.6	0.2
中2	23.3	31.5	30.0	14.9	0.3
中3	31.7	37.4	21.8	8.6	0.5



肯定的な割合  
小54.0 (-0.1)  
中57.8 (+2.9)

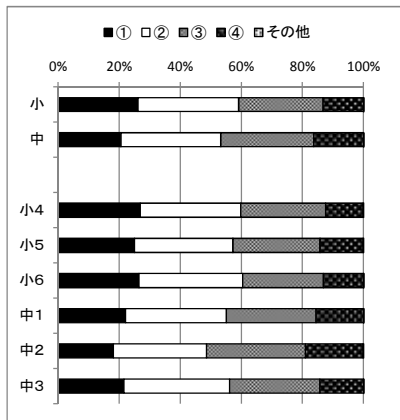
私は、先生や地域の方との関わりの中で、将来の進路や生き方について考えることがある。

# 平成27年度 岡山市の教育に関する総合調査 全市結果(小学校児童・中学校生徒)

①あてはまる ②どちらかというあてはまる ③どちらかというあてはまらない ④あてはまらない

質問13 私は、自分で計画を立てて勉強している。  
(※小1～小3はこの項目の設定なし)

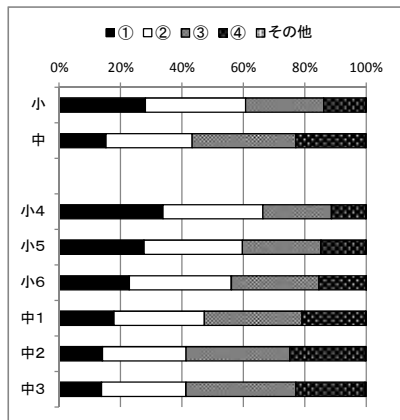
	①	②	③	④	その他
小	26.1	33.0	27.6	13.2	0.1
中	20.6	32.7	30.5	16.2	0.1
小4	26.9	32.9	27.8	12.3	0.1
小5	25.0	32.2	28.5	14.1	0.2
小6	26.5	34.0	26.4	13.1	0.1
中1	22.0	33.0	29.4	15.5	0.1
中2	18.1	30.5	32.4	18.9	0.2
中3	21.5	34.5	29.6	14.2	0.1



肯定的な割合  
小59.1 (+5.3)  
中53.3 (+3.9)

質問14 私は、今住んでいる地域や岡山市の自然に興味や関心がある。  
(※小1～小3はこの項目の設定なし)

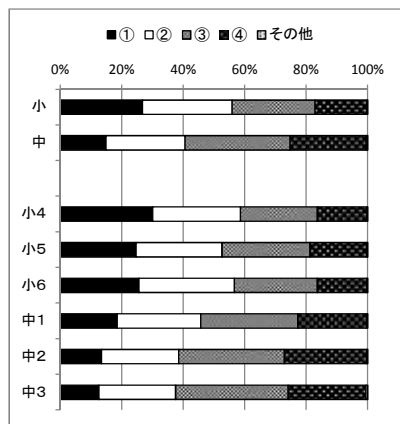
	①	②	③	④	その他
小	28.0	32.6	25.5	13.7	0.2
中	15.2	28.1	33.8	22.6	0.3
小4	33.8	32.6	22.3	11.2	0.2
小5	27.6	32.1	25.6	14.5	0.2
小6	22.8	33.3	28.5	15.3	0.1
中1	17.8	29.4	31.9	20.7	0.2
中2	14.0	27.4	33.8	24.6	0.3
中3	13.7	27.5	35.8	22.5	0.5



肯定的な割合  
小60.6 (+4.1)  
中43.3 (+1.3)

質問15 私は、今住んでいる地域や岡山市の歴史に興味や関心がある。  
(※小1～小3はこの項目の設定なし)

	①	②	③	④	その他
小	26.7	29.2	26.9	16.9	0.2
中	14.8	25.8	34.2	24.8	0.4
小4	30.1	28.5	25.1	16.2	0.2
小5	24.6	28.0	28.6	18.5	0.3
小6	25.5	31.1	27.1	16.1	0.2
中1	18.5	27.2	31.6	22.3	0.4
中2	13.4	25.1	34.3	26.7	0.4
中3	12.5	25.0	36.6	25.3	0.6



肯定的な割合  
小55.9 (+4.4)  
中40.6 (+2.3)

集計人数  
小学校児童 37,487人  
中学校生徒 17,469人

平成27年度 岡山市の教育に関する総合調査 全市結果(幼稚園・認定こども園・小中学校保護者)

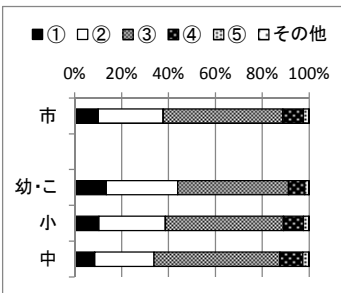
①あてはまる ②どちらかというあてはまる ③ふつう ④どちらかというあてはまらない ⑤あてはまらない

※( )は昨年度からの増減ポイント

※ 割合(%)は、小数第2位を四捨五入した値  
人数の割合(%)

質問1 岡山市は、教育に関する取組(学校園だけでなく公共図書館や公民館等での取組も含む教育全般)を、うまく進めている。

	①	②	③	④	⑤	その他
市	10.0	27.7	51.1	8.7	2.3	0.2
幼・こ	13.4	30.4	47.4	6.9	1.8	0.2
小	10.2	28.4	50.4	8.6	2.3	0.2
中	8.4	25.3	53.7	9.7	2.6	0.2



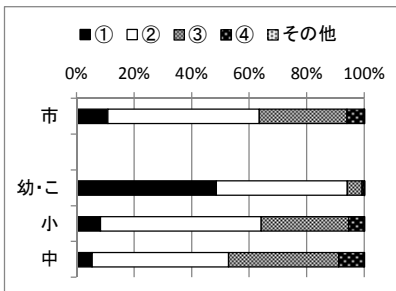
肯定的な割合  
88.8 (+4.0)

①あてはまる ②どちらかというあてはまる ③どちらかというあてはまらない ④あてはまらない

質問2 学校園では、学校園内外の人材の活用を進めているが、そのことは子どもの育ちにつながったり、そのことで子どもの総合的な学力は伸びてきていると感じる。

人数の割合(%)

	①	②	③	④	その他
市	10.9	52.6	30.5	5.9	0.1
幼・こ	48.6	45.5	5.1	0.8	0.0
小	8.2	55.9	30.4	5.3	0.1
中	5.3	47.5	38.3	8.7	0.2

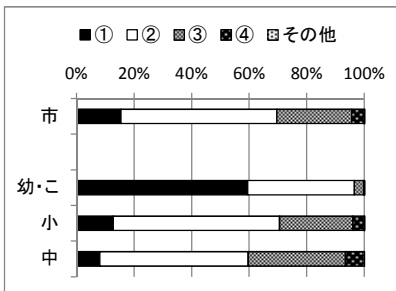


肯定的な割合  
63.5 (+5.1)

質問3 学校園や地域では、様々な体験活動の充実を図っているが、そのことは子どもの育ちにつながったり、そのことで子どもの総合的な学力は伸びてきていると感じる。

人数の割合(%)

	①	②	③	④	その他
市	15.3	54.3	26.0	4.3	0.1
幼・こ	59.5	37.1	3.2	0.3	0.0
小	12.6	57.9	25.5	3.8	0.1
中	8.1	51.6	33.7	6.4	0.2

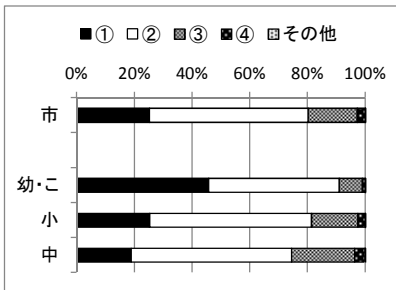


肯定的な割合  
69.6 (+4.1)

質問4 学校園は、保育・教育活動の様子や情報をよくわかるように伝えている。

人数の割合(%)

	①	②	③	④	その他
市	25.2	55.0	17.0	2.7	0.1
幼・こ	45.7	45.2	8.0	1.1	0.0
小	25.3	56.1	16.0	2.5	0.1
中	18.9	55.6	21.8	3.6	0.1

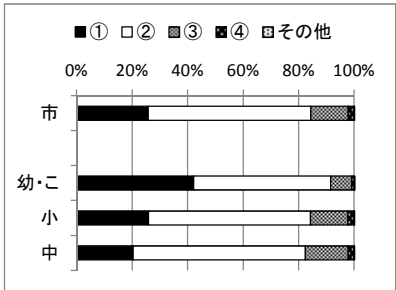


肯定的な割合  
80.2 (+1.7)

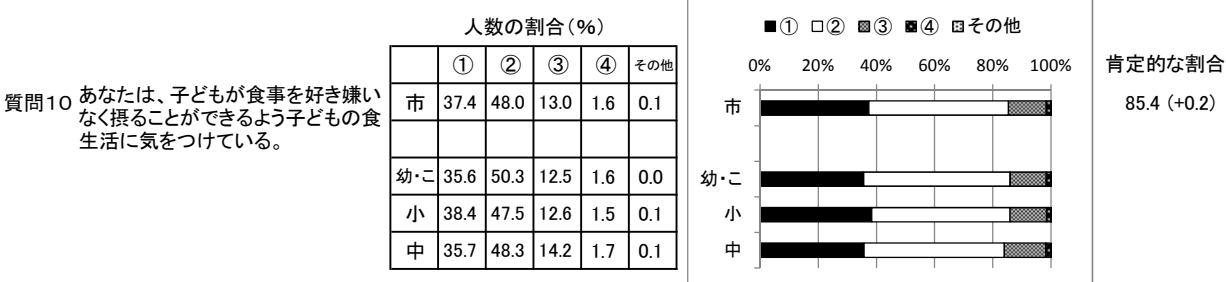
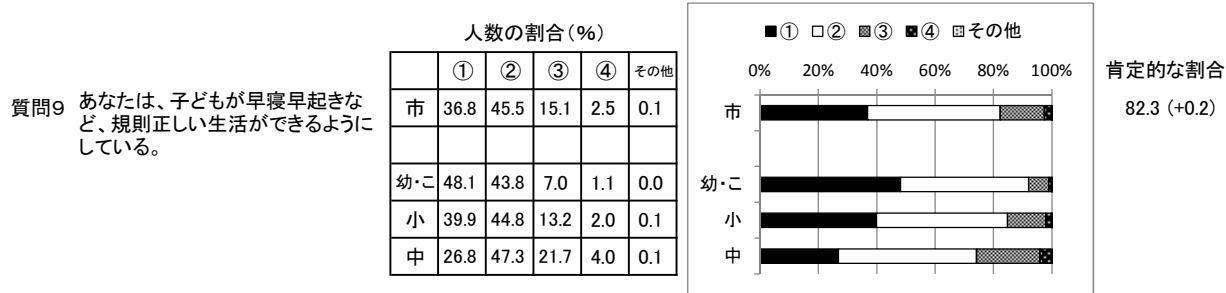
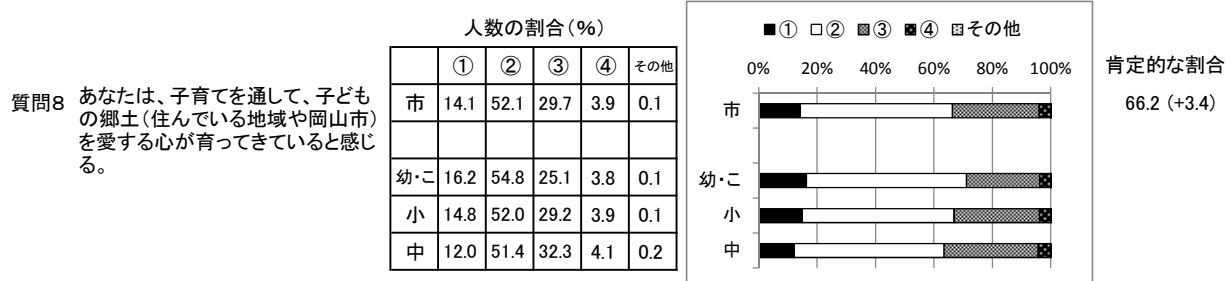
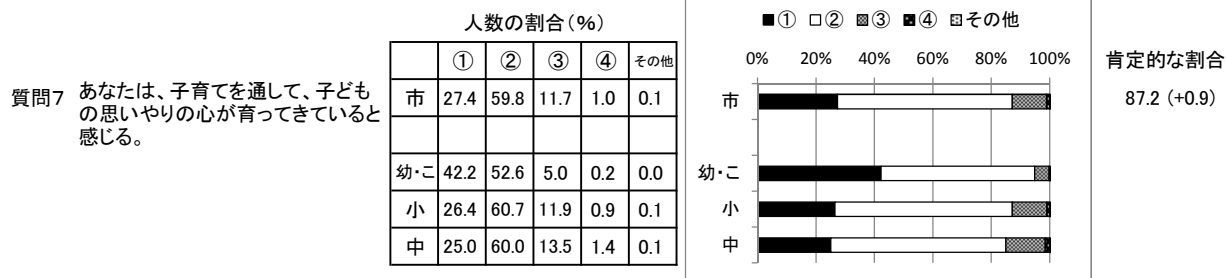
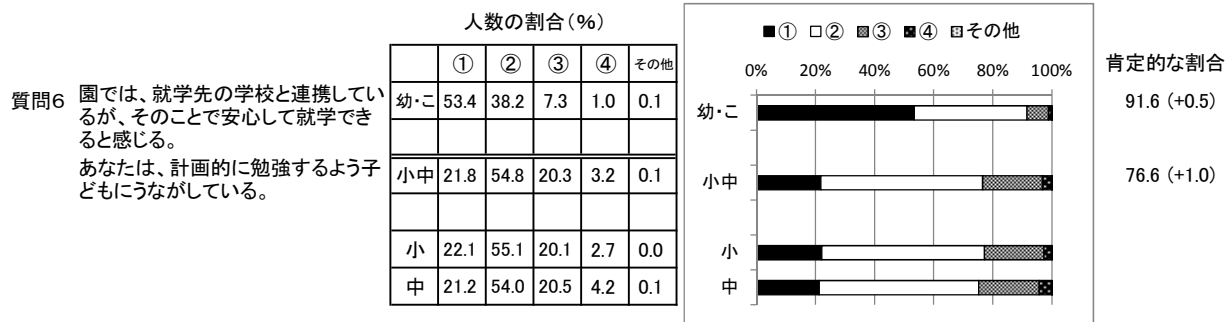
質問5 学校園は、安全などに配慮して施設・設備を整えている。

人数の割合(%)

	①	②	③	④	その他
市	25.6	58.6	13.6	2.0	0.1
幼・こ	42.1	49.4	7.6	0.9	0.0
小	25.9	58.3	13.5	2.2	0.1
中	20.2	62.1	15.4	2.0	0.2

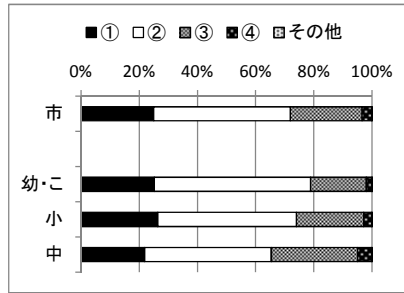


肯定的な割合  
84.2 (+3.9)



質問11 あなたは、年齢に応じた家庭の役割を子どもに与えている。

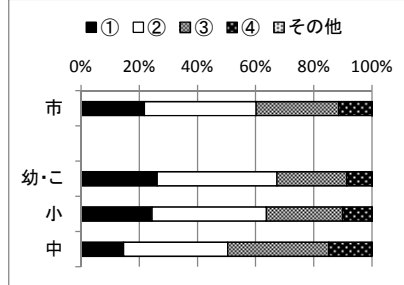
人数の割合(%)					
	①	②	③	④	その他
市	24.9	47.0	24.7	3.3	0.1
幼・こ	25.2	53.6	19.2	1.9	0.0
小	26.3	47.6	23.1	2.8	0.1
中	21.8	43.6	29.7	4.8	0.1



肯定的な割合  
71.9 (+0.2)

質問12 あなたの家族は、家族で地域行事に参加している。

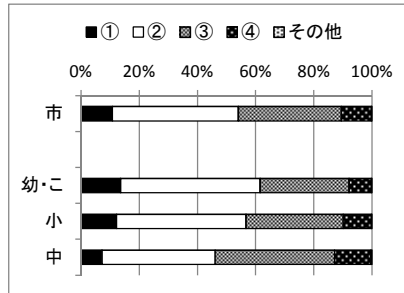
人数の割合(%)					
	①	②	③	④	その他
市	21.7	38.4	28.5	11.3	0.1
幼・こ	26.2	41.1	23.9	8.7	0.0
小	24.4	39.3	26.2	10.0	0.1
中	14.7	35.7	34.7	14.7	0.2



肯定的な割合  
60.1 (+0.7)

質問13 各種民間団体は、家族で参加できる体験活動を提供している。

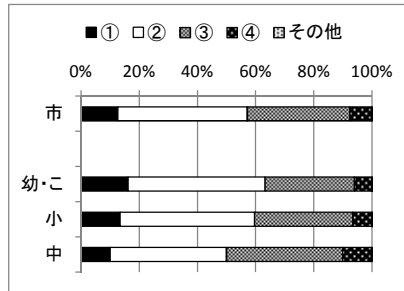
人数の割合(%)					
	①	②	③	④	その他
市	10.8	43.2	35.4	10.3	0.3
幼・こ	13.5	48.0	30.6	7.6	0.2
小	12.1	44.6	33.4	9.6	0.2
中	7.2	38.9	41.1	12.5	0.4



肯定的な割合  
54.0 (+3.4)

質問14 あなたは、地域の子どもたちに積極的に声をかけている。

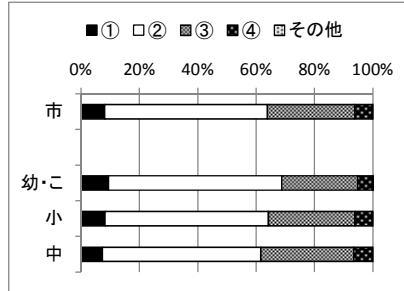
人数の割合(%)					
	①	②	③	④	その他
市	12.6	44.5	35.3	7.4	0.2
幼・こ	16.2	47.1	30.8	6.0	0.0
小	13.4	46.2	33.8	6.5	0.1
中	9.9	40.1	39.9	9.9	0.2



肯定的な割合  
57.1 (+1.8)

質問15 地域の大人は、子どもの手本となるようにルールを守っている。

人数の割合(%)					
	①	②	③	④	その他
市	8.1	55.7	30.0	6.1	0.2
幼・こ	9.3	59.4	26.0	5.2	0.1
小	8.2	55.9	29.6	6.0	0.2
中	7.3	54.3	31.9	6.4	0.2



肯定的な割合  
63.8 (+3.2)

集計人数	
全(幼稚園・認定こども園・小中学校)保護者	53,939人
幼稚園保護者	4,125人
認定こども園保護者	541人
(*3歳以上の子どもの保護者)	
小学校保護者	33,610人
中学校保護者	15,663人



平成27年度 岡山市の教育に関する総合調査 全市結果(幼稚園・認定こども園・小中学校教職員)

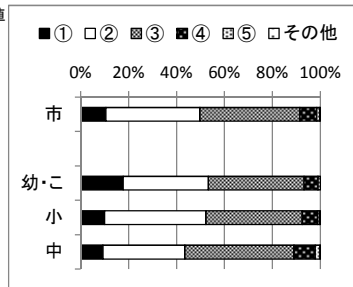
①あてはまる ②どちらかというあてはまる ③ふつう ④どちらかというあてはまらない ⑤あてはまらない

※( )は昨年度からの増減ポイント

※ 割合(%)は、小数第2位を四捨五入した値  
人数の割合(%)

質問1 岡山市は、教育に関する取組(学校園だけでなく公共図書館や公民館等での取組も含む教育全般)を、うまく進めている。

	①	②	③	④	⑤	その他
市	10.5	39.2	41.8	7.1	1.2	0.3
幼・こ	17.7	35.5	40.0	5.7	1.1	0.0
小	9.9	42.3	40.2	6.4	0.8	0.4
中	9.2	34.2	45.6	8.9	2.0	0.1

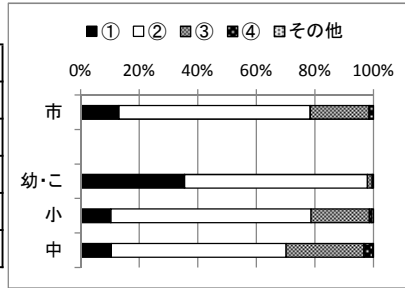


肯定的な割合  
91.5 (+2.8)

①あてはまる ②どちらかというあてはまる ③どちらかというあてはまらない ④あてはまらない

質問2 あなたの学校園では、道徳教育の充実を通して、子どもたちの思いやりの心が育ってきていると感じる。

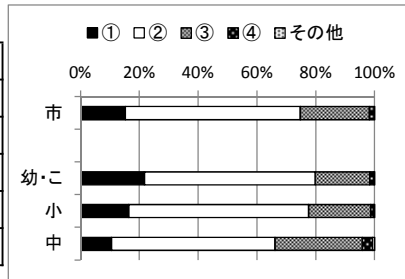
	①	②	③	④	その他
市	13.0	65.1	20.0	1.5	0.0
幼・こ	35.5	62.3	1.7	0.4	0.0
小	10.3	68.4	19.9	0.9	0.5
中	10.5	59.7	26.7	3.1	0.1



肯定的な割合  
78.1 (+4.7)

質問3 あなたの学校園では、教育活動を通して、子どもたちの郷土を愛する心が育ってきていると感じる。

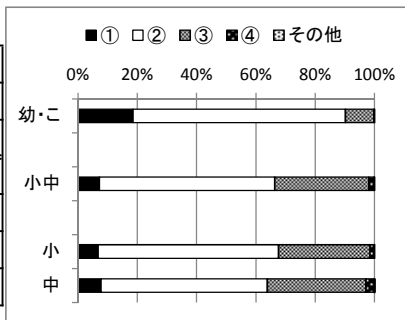
	①	②	③	④	その他
市	15.2	59.1	23.4	1.8	0.0
幼・こ	21.7	58.1	18.5	1.5	0.2
小	16.4	61.2	21.1	1.0	0.4
中	10.5	55.6	29.6	3.5	0.7



肯定的な割合  
74.3 (+2.1)

質問4 あなたの園の子どもたちは、園生活において自分で考え行動することができている。  
あなたの学校の子どもたちは、学校生活において自ら判断し責任ある行動をとることができている。

	①	②	③	④	その他
幼・こ	18.5	71.7	9.6	0.2	0.0
小中	7.1	59.2	31.7	1.8	0.2
小	6.8	60.8	30.8	1.3	0.2
中	7.7	56.1	33.3	2.8	0.1

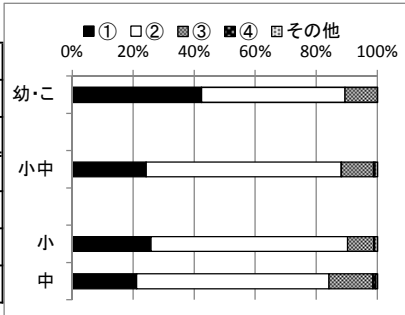


肯定的な割合  
幼こ90.2 (-0.9)

小中66.3 (+1.6)

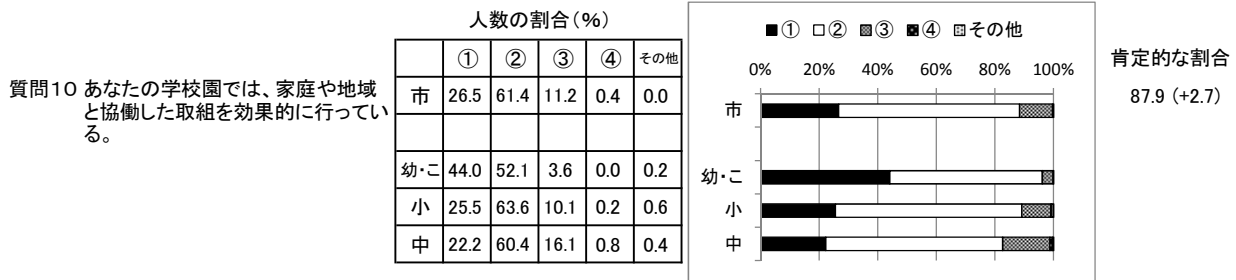
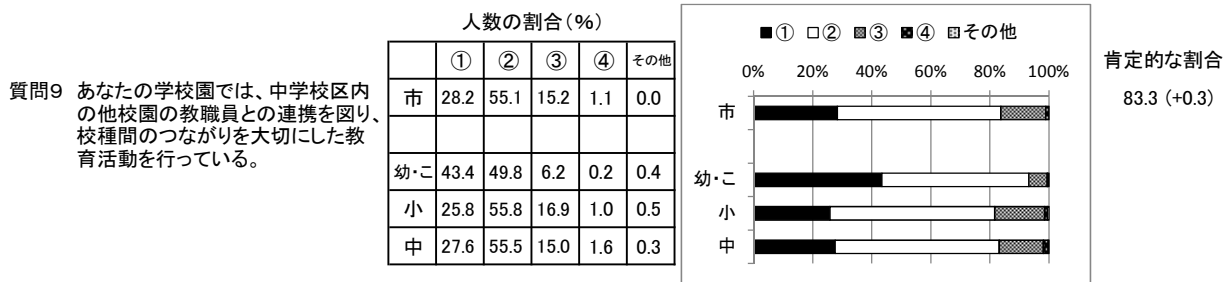
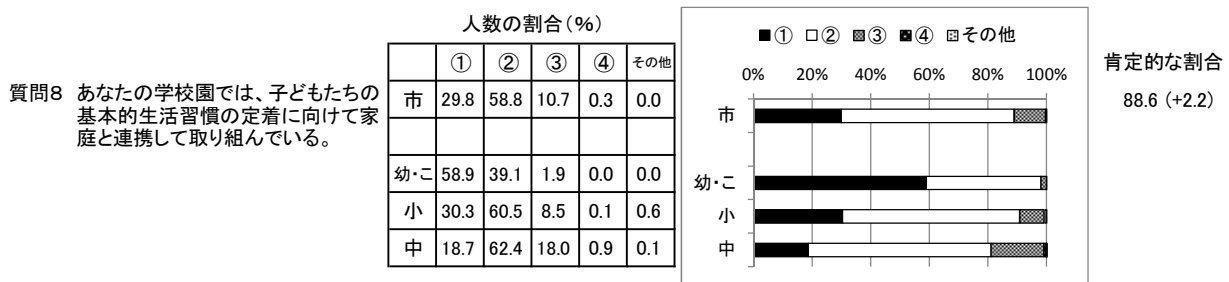
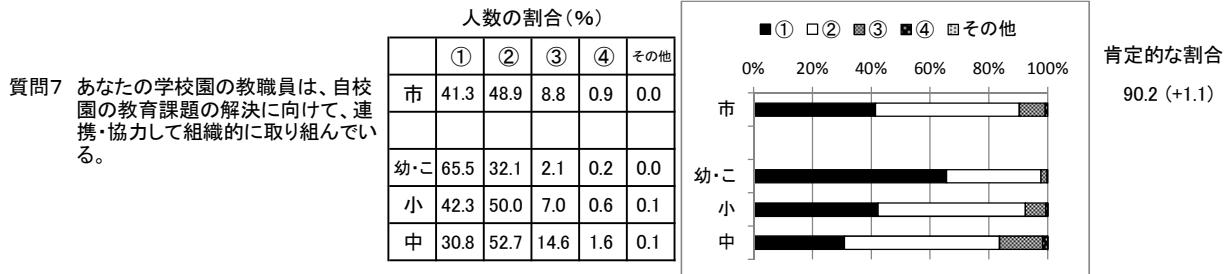
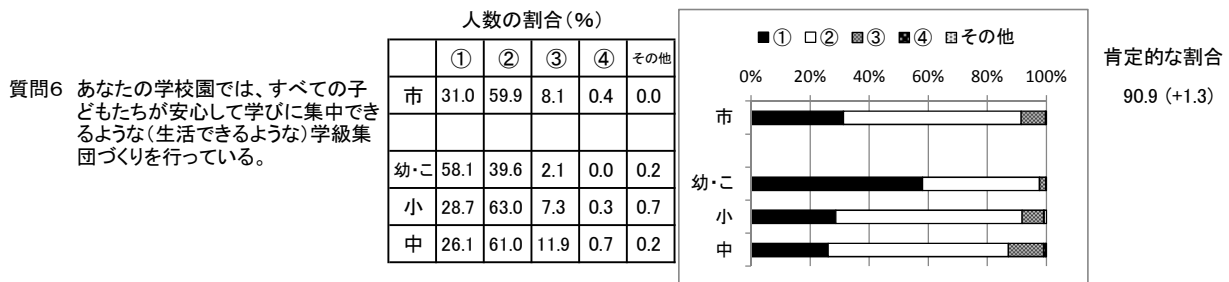
質問5 あなたの園では、小学校入学後の子どもの様子を知り、今後の園での指導に生かすようにしている。  
あなたの学校では、読解力や表現力を育成するために授業の工夫を行っている。

	①	②	③	④	その他
幼・こ	42.3	47.0	10.6	0.0	0.0
小中	24.1	64.0	10.5	0.5	0.8
小	25.7	64.5	8.6	0.3	0.9
中	21.1	63.0	14.4	0.9	0.6



肯定的な割合  
幼こ89.3 (-2.6)

小中88.1 (+1.1)



集計人数	
全(幼稚園・認定こども園・小中学校)教職員	4,438人
幼稚園教職員	381人
認定こども園教職員	89人
小学校教職員	2,629人
中学校教職員	1,339人