

II 調査結果

1 保護者の状況について

(1) 父親の就労状況について

未就学児童

父親の状況	回答数	割合
父親不在	24	4.3%
フルタイム	527	94.6%
フルタイム (休業中)	0	0.0%
パート・アルバイト	4	0.7%
パート・アルバイト (休業中)	0	0.0%
現在は就労していない	1	0.2%
これまで就労していない	0	0.0%
その他	1	0.2%

(n=557)

小学校低学年

父親の状況	回答数	割合
父親不在	200	8.5%
フルタイム	2,111	89.8%
フルタイム (休業中)	3	0.1%
パート・アルバイト	6	0.3%
パート・アルバイト (休業中)	0	0.0%
現在は就労していない	10	0.4%
これまで就労していない	0	0.0%
その他	20	0.9%

(n=2,350)

小学校高学年

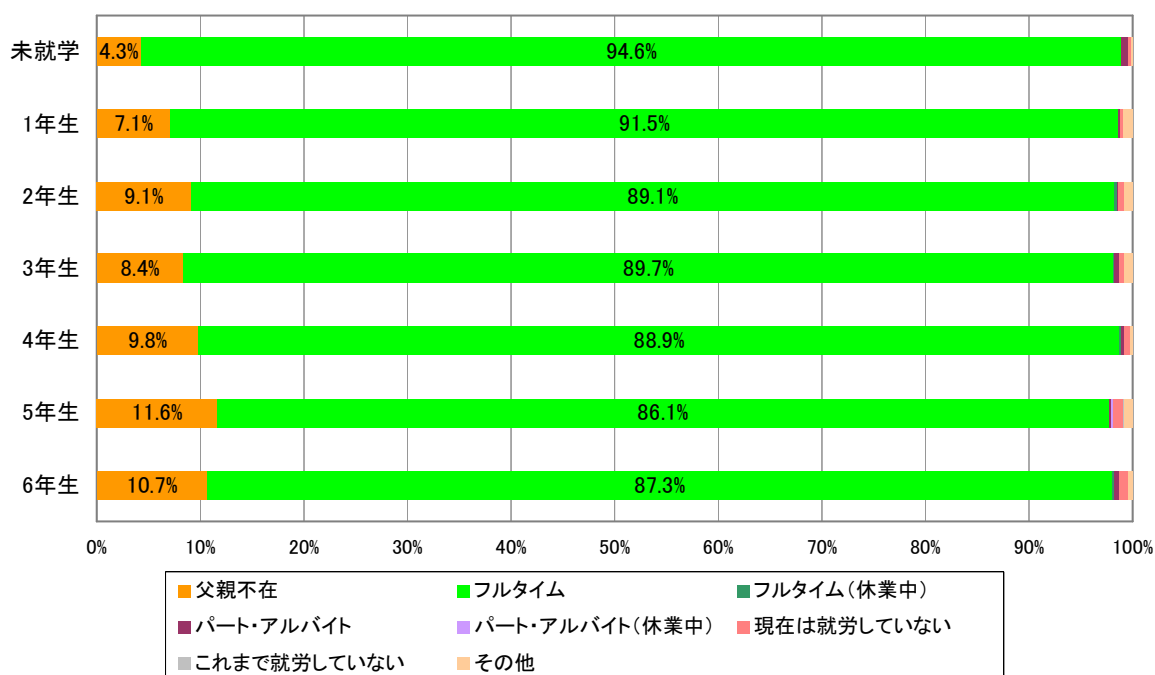
父親の状況	回答数	割合
父親不在	255	11.2%
フルタイム	1,980	87.0%
フルタイム (休業中)	3	0.1%
パート・アルバイト	7	0.3%
パート・アルバイト (休業中)	1	0.0%
現在は就労していない	19	0.8%
これまで就労していない	1	0.0%
その他	11	0.5%

(n=2,277)

学年別集計

父親の状況	未就学	1年生	2年生	3年生	4年生	5年生	6年生
父親不在	4.3%	7.1%	9.1%	8.4%	9.8%	11.6%	10.7%
フルタイム	94.6%	91.5%	89.1%	89.7%	88.9%	86.1%	87.3%
フルタイム (休業中)	0.0%	0.0%	0.3%	0.1%	0.1%	0.0%	0.3%
パート・アルバイト	0.7%	0.2%	0.1%	0.4%	0.3%	0.3%	0.4%
パート・アルバイト (休業中)	0.0%	0.0%	0.0%	0.0%	0.0%	0.1%	0.0%
現在は就労していない	0.2%	0.2%	0.5%	0.5%	0.6%	1.0%	0.9%
これまで就労していない	0.0%	0.0%	0.0%	0.0%	0.0%	0.1%	0.0%
その他	0.2%	0.9%	0.8%	0.8%	0.3%	0.8%	0.4%

(n=5, 141)



「父親の就労状況」については各学年とも「フルタイム」の世帯がもっとも割合が高くなっているが、学年が上がるにつれて「フルタイム」の割合が微減傾向にある。また、学年が上がるにつれて「父親不在」の世帯が微増傾向にある。

(2) 母親の就労状況について

未就学児童

母親の状況	回答数	割合
母親不在	12	2.2%
フルタイム	162	29.1%
フルタイム (休業中)	11	2.0%
パート・アルバイト	142	25.5%
パート・アルバイト (休業中)	5	0.9%
現在は就労していない	200	35.9%
これまで就労していない	21	3.8%
その他	4	0.7%

(n=557)

小学校低学年

母親の状況	回答数	割合
母親不在	66	2.8%
フルタイム	641	27.3%
フルタイム (休業中)	38	1.6%
パート・アルバイト	781	33.2%
パート・アルバイト (休業中)	17	0.7%
現在は就労していない	636	27.1%
これまで就労していない	138	5.9%
その他	33	1.4%

(n=2,350)

小学校高学年

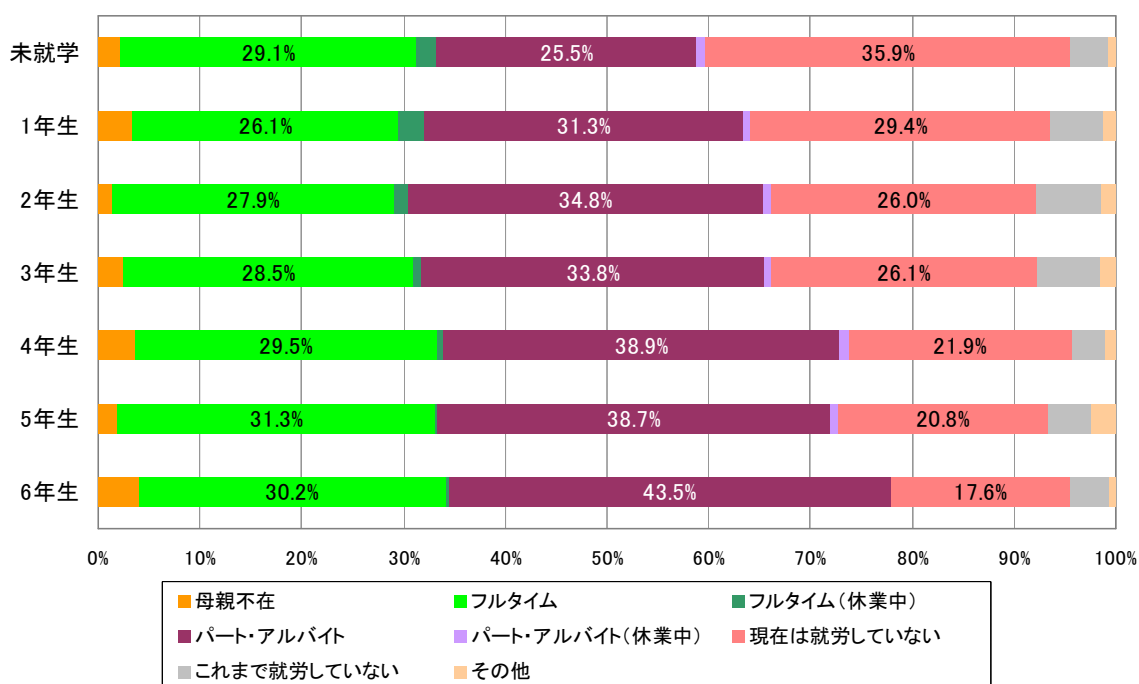
母親の状況	回答数	割合
母親不在	82	3.6%
フルタイム	690	30.3%
フルタイム (休業中)	8	0.4%
パート・アルバイト	914	40.1%
パート・アルバイト (休業中)	12	0.5%
現在は就労していない	455	20.0%
これまで就労していない	84	3.7%
その他	32	1.4%

(n=2,277)

学年別集計

母親の状況	未就学	1年生	2年生	3年生	4年生	5年生	6年生
母親不在	2.2%	3.3%	1.4%	2.5%	3.7%	1.8%	4.0%
フルタイム	29.1%	26.1%	27.9%	28.5%	29.5%	31.3%	30.2%
フルタイム (休業中)	2.0%	2.7%	1.4%	0.7%	0.7%	0.1%	0.3%
パート・アルバイト	25.5%	31.3%	34.8%	33.8%	38.9%	38.7%	43.5%
パート・アルバイト (休業中)	0.9%	0.7%	0.8%	0.7%	1.0%	0.6%	0.0%
現在は就労していない	35.9%	29.4%	26.0%	26.1%	21.9%	20.8%	17.6%
これまで就労していない	3.8%	5.2%	6.5%	6.1%	3.2%	4.1%	3.7%
その他	0.7%	1.3%	1.4%	1.6%	1.1%	2.4%	0.7%

(n=5, 141)



「母親の就労状況」については、未就学では「現在は就労していない」がもっとも割合が高いが、学年が上がるにつれて減少傾向にあり、6年生では「パート・アルバイト」がもっとも割合が高くなる。

「フルタイム」の割合は、未就学から1年生にかけて微減し、その後は学年が上がるにつれて微増傾向にある。

(3) 父母の就労状況について

父母の就労状況について、下記の家庭類型により区分・整理し、集計した。

家庭類型

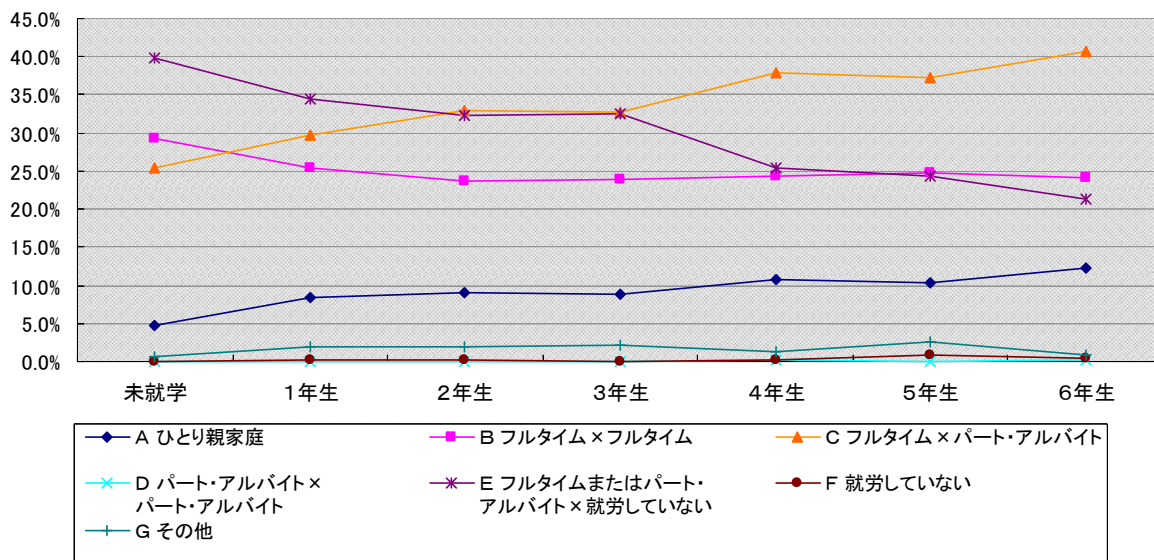
父親の状況	母親の状況					現在は就労していない	これまで就労していない	その他
	母親不在	フルタイム	フルタイム (休業中)	パート・ アルバイト	パート・ アルバイト (休業中)			
父親不在	A					E	F	G
フルタイム								
フルタイム (休業中)	C		D					
パート・アルバイト	C		D					
パート・アルバイト (休業中)	E					F	G	
現在は就労していない	E							
これまで就労していない	E					F	G	
その他	E							

- A ひとり親家庭
- B フルタイム×フルタイム
- C フルタイム×パート・アルバイト
- D パート・アルバイト×パート・アルバイト
- E フルタイムまたはパート・アルバイト×就労していない
- F 就労していない
- G その他

学年別集計

家庭類型	未就学	1年生	2年生	3年生	4年生	5年生	6年生
A ひとり親家庭	4.7%	8.4%	9.0%	8.8%	10.8%	10.2%	12.3%
B フルタイム×フルタイム	29.3%	25.5%	23.6%	23.8%	24.4%	24.7%	24.2%
C フルタイム×パート・アルバイト	25.5%	29.7%	32.9%	32.8%	37.8%	37.2%	40.7%
D パート・アルバイト× パート・アルバイト	0.0%	0.0%	0.0%	0.0%	0.1%	0.0%	0.1%
E フルタイムまたはパート・ アルバイト×就労していない	39.9%	34.4%	32.2%	32.5%	25.3%	24.4%	21.2%
F 就労していない	0.0%	0.1%	0.3%	0.0%	0.1%	0.8%	0.5%
G その他	0.7%	1.9%	2.0%	2.1%	1.4%	2.7%	0.9%

(n=5,141)



未就学、1年生では「E フルタイムまたはパート・アルバイト×就労していない」の割合が最も高く、2年生以降では「C フルタイム×パート・アルバイト」の割合が最も高くなっている。「A ひとり親家庭」の割合は学年が上がるにつれて増えている。「B フルタイム×フルタイム」の割合は2年生までは減少し、その後はほぼ横ばいとなっている。

(4) 共働き等の世帯の状況について

続いて、以下のようにさらに区分・整理し集計した。

家庭類型

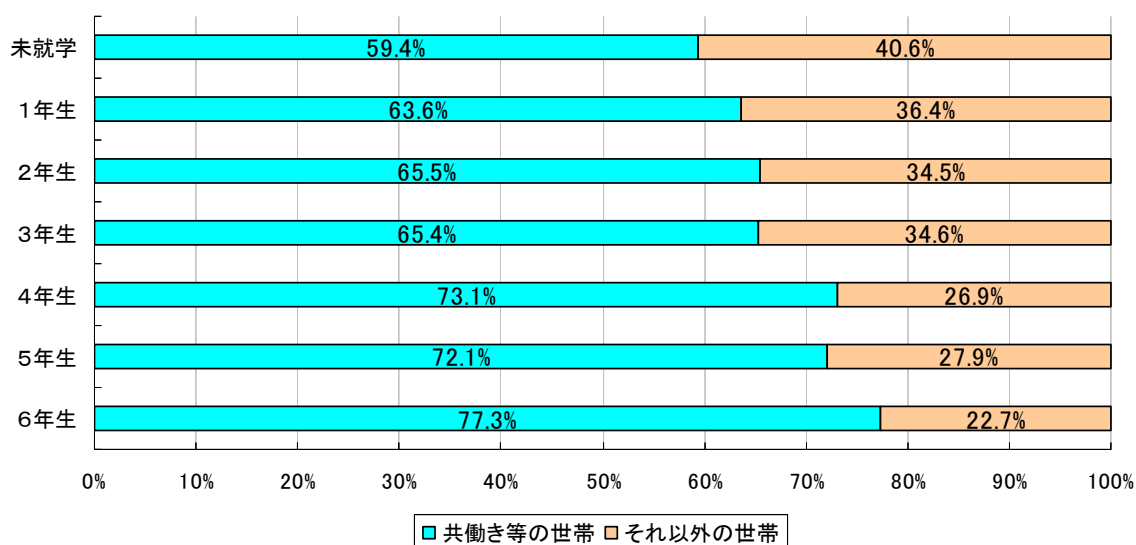
父親の状況	母親の状況						現在は就労していない	これまで就労していない	その他
	母親不在	フルタイム	フルタイム (休業中)	パート・アルバイト	パート・アルバイト (休業中)	現在就労していない			
父親不在	A						E	F	G
フルタイム	B		C						
フルタイム (休業中)	C		D						
パート・アルバイト									
パート・アルバイト (休業中)									
現在は就労していない	E						F		
これまで就労していない							それ以外の世帯		
その他									G

- 共働き等の世帯：A ひとり親家庭
 B フルタイム×フルタイム
 C フルタイム×パート・アルバイト
 D パート・アルバイト×パート・アルバイト
 それ以外の世帯：E フルタイムまたはパート・アルバイト×就労していない
 F 就労していない
 G その他

学年別集計

家庭類型	未就学	1年生	2年生	3年生	4年生	5年生	6年生
共働き等の世帯	59.4%	63.6%	65.5%	65.4%	73.1%	72.1%	77.3%
それ以外の世帯	40.6%	36.4%	34.5%	34.6%	26.9%	27.9%	22.7%

(n=5, 141)



「共働き等の世帯」は、2年生から3年生にかけて横ばい、4年生から5年生にかけては若干減少している以外は学年が上がるにつれて増加傾向にある。

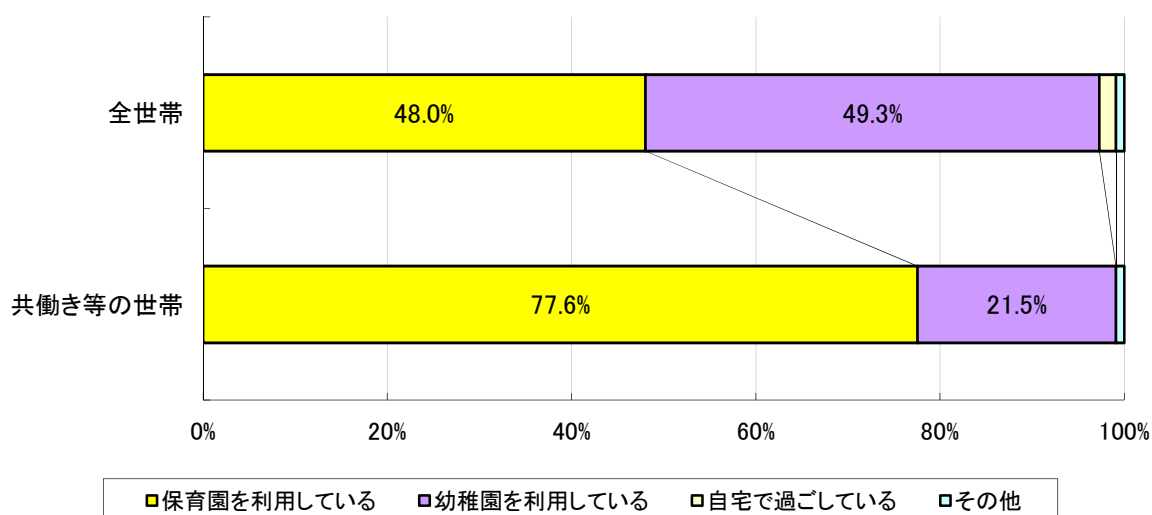


2 平日のお子さん (未就学) の状況について

未就学児童

平日の状況	全世帯	共働き等の世帯
保育園を利用している	48.0%	77.6%
幼稚園を利用している	49.3%	21.5%
自宅で過ごしている	1.8%	0.0%
その他	0.9%	0.9%

n=556



未就学児童の状況について、「幼稚園を利用している」は「全世帯」が 49.3%、「共働き等の世帯」では 21.5%となっている。「保育園を利用している」は「全世帯」が 48.0%、「共働き等の世帯」が 77.6%となっている。「共働き等の世帯」は「保育園を利用している」割合が「全世帯」よりも 29.6 ポイント高くなっている。



3 平日放課後の現状について

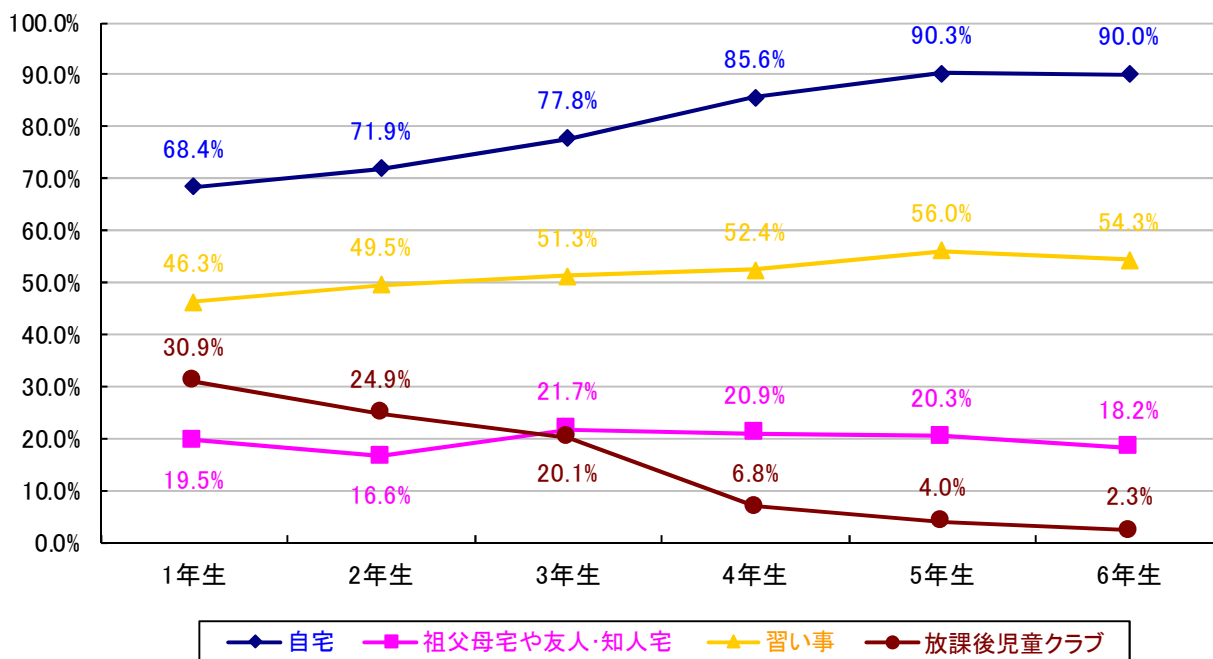
平日放課後の現状の比較

小学校1年生～6年生(全体)

利用有の割合	1年生	2年生	3年生	4年生	5年生	6年生
自宅	68.4%	71.9%	77.8%	85.6%	90.3%	90.0%
祖父母宅や友人・知人宅	19.5%	16.6%	21.7%	20.9%	20.3%	18.2%
習い事	46.3%	49.5%	51.3%	52.4%	56.0%	54.3%
児童館	1.1%	2.3%	1.7%	2.5%	1.0%	0.5%
放課後子ども教室	0.8%	1.1%	0.8%	0.6%	0.6%	0.3%
放課後児童クラブ	30.9%	24.9%	20.1%	6.8%	4.0%	2.3%
ファミリーサポートセンター	0.1%	0.1%	0.0%	0.3%	0.0%	0.1%
その他	1.7%	2.4%	2.3%	1.8%	1.5%	1.2%

n=4,584

※複数回答



※利用割合上位4項目を抽出

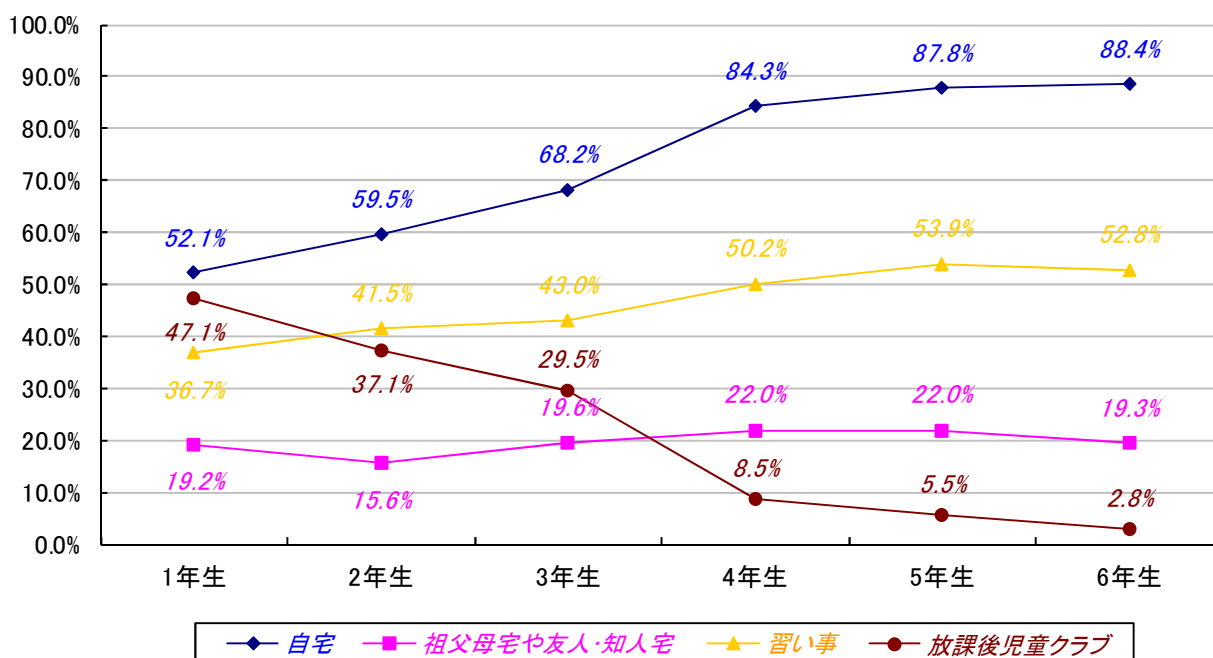
小学校1年生～6年生全体では、2年生までは「自宅」、「習い事」、「放課後児童クラブ」の順に利用割合が高く、3年生以降は「自宅」、「習い事」、「祖父母宅や友人・知人宅」の順に利用割合が高くなっている。学年が上がるにつれて「自宅」は増加、「放課後児童クラブ」は減少している。

▼「共働き等の世帯」を抽出

利用有の割合	1年生	2年生	3年生	4年生	5年生	6年生
自宅	52.1%	59.5%	68.2%	84.3%	87.8%	88.4%
祖父母宅や友人・知人宅	19.2%	15.6%	19.6%	22.0%	22.0%	19.3%
習い事	36.7%	41.5%	43.0%	50.2%	53.9%	52.8%
児童館	0.9%	2.7%	2.2%	3.0%	1.1%	0.7%
放課後子ども教室	1.1%	1.5%	1.2%	0.8%	0.7%	0.3%
放課後児童クラブ	47.1%	37.1%	29.5%	8.5%	5.5%	2.8%
ファミリーサポートセンター	0.2%	0.2%	0.0%	0.4%	0.0%	0.2%
その他	1.5%	2.5%	2.4%	1.9%	1.6%	1.4%

n=3,181

※複数回答



※利用割合上位4項目を抽出

「共働き等の世帯」の場合、1年生では「自宅」、「放課後児童クラブ」、「習い事」の順に利用割合が高く、2～3年生では「自宅」、「習い事」、「放課後児童クラブ」の順、4年生以降では「自宅」、「習い事」、「祖父母宅や友人・知人宅」の順に利用割合が高くなっている。

小学校1年生～6年生で「全体」と、「共働き等の世帯」を比較すると、低学年において「全体」では「自宅」、「習い事」の利用割合が高く、「共働き等の世帯」では「自宅」、「放課後児童クラブ」の利用割合が高くなっている。また、「共働き等の世帯」では、小学校低学年から高学年にかけて「自宅」、「習い事」の利用割合が全体に比べて増加傾向にある。

(1) 自宅

小学校1年生～6年生(全体)

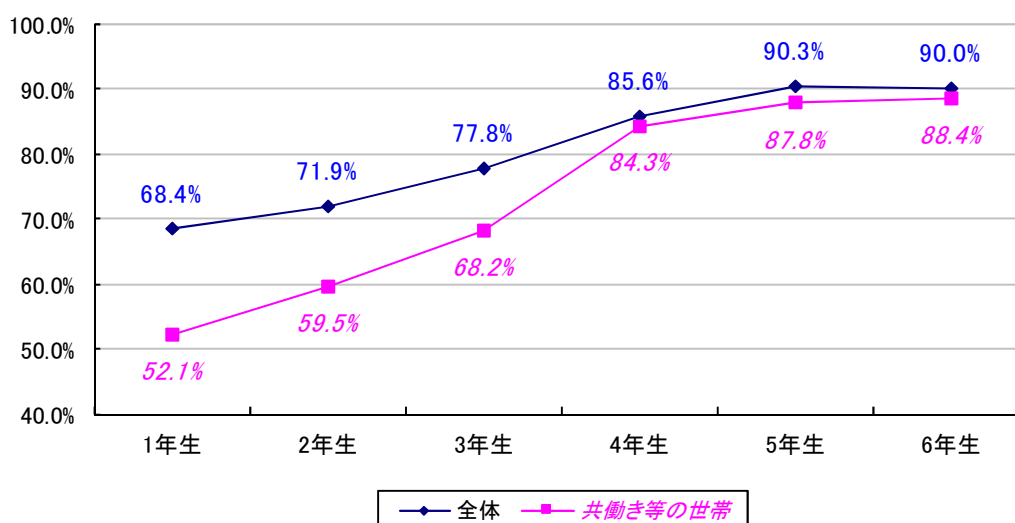
利用の有無	1年生	2年生	3年生	4年生	5年生	6年生
利用あり	68.4%	71.9%	77.8%	85.6%	90.3%	90.0%

n=4,584

▼「共働き等の世帯」を抽出

利用の有無	1年生	2年生	3年生	4年生	5年生	6年生
利用あり	52.1%	59.5%	68.2%	84.3%	87.8%	88.4%

n=3,181



「自宅」の利用について、全体的に「共働き等の世帯」の利用割合が高い。1年生で一番差が大きく、学年が上がるごとに差は縮小しており、4年生以降の高学年ではあまり差がなくなっている。「全体」と「共働き等の世帯」とともに学年が上がるにつれて利用が増加している。

利用の日数

小学校1年生～6年生(全体)

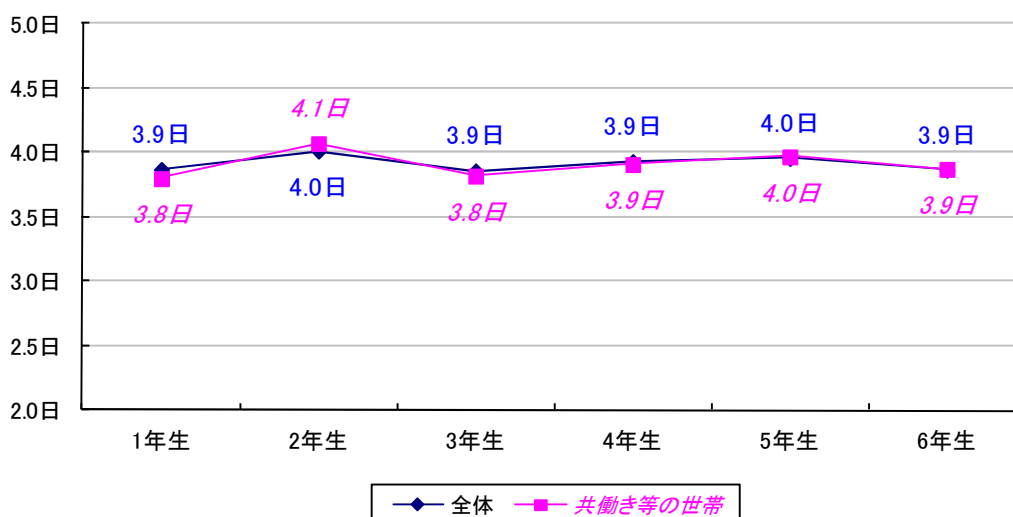
利用日数	1年生	2年生	3年生	4年生	5年生	6年生
1日	8.1%	5.1%	7.2%	7.1%	7.2%	7.7%
2日	10.4%	12.3%	12.5%	10.7%	11.6%	13.8%
3日	17.0%	13.0%	17.6%	16.7%	15.3%	16.2%
4日	15.1%	15.1%	12.3%	12.8%	10.1%	8.9%
5日	49.4%	54.4%	50.3%	52.8%	55.8%	53.4%
平均利用日数 (日)	3.9	4.0	3.9	3.9	4.0	3.9

n=3,688

▼「共働き等の世帯」を抽出

利用日数	1年生	2年生	3年生	4年生	5年生	6年生
1日	10.0%	5.6%	9.0%	7.6%	7.1%	7.4%
2日	11.1%	9.8%	11.3%	11.0%	11.5%	13.7%
3日	16.8%	13.9%	17.9%	16.9%	16.0%	16.2%
4日	13.2%	13.2%	12.2%	11.7%	8.3%	9.6%
5日	48.9%	57.5%	49.6%	52.8%	57.2%	53.1%
平均利用日数 (日)	3.8	4.1	3.8	3.9	4.0	3.9

n=2,354



「全体」と「共働き等の世帯」の利用日数は、各学年とも同程度で推移も横ばいとなっている。

(2) 祖父母宅や友人・知人宅

小学校 1 年生～6 年生 (全体)

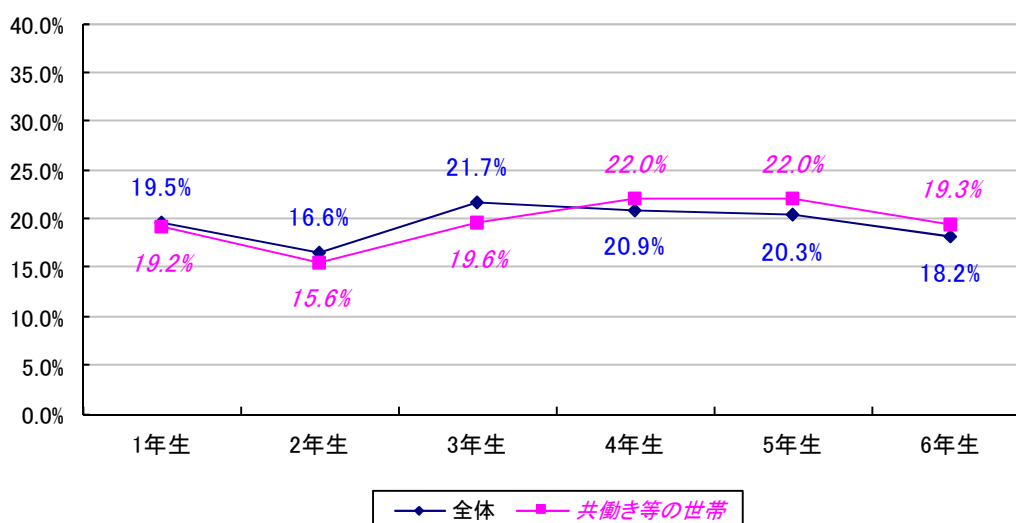
利用の有無	1年生	2年生	3年生	4年生	5年生	6年生
利用あり	19.5%	16.6%	21.7%	20.9%	20.3%	18.2%

n=4,584

▼「共働き等の世帯」を抽出

利用の有無	1年生	2年生	3年生	4年生	5年生	6年生
利用あり	19.2%	15.6%	19.6%	22.0%	22.0%	19.3%

n=3,181



「祖父母宅や友人・知人宅」の利用については、「全体」と「共働き等の世帯」はほぼ同程度の利用割合となっている。小学校低学年では「全体」が若干上回っており、小学校高学年では「共働き等の世帯」が若干上回っている。

利用の日数

小学校 1 年生～6 年生 (全体)

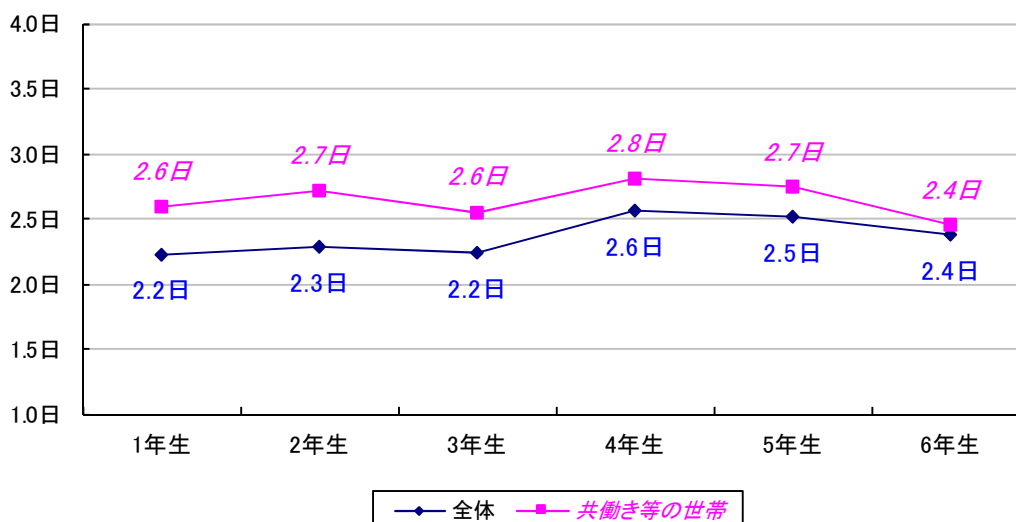
利用日数	1年生	2年生	3年生	4年生	5年生	6年生
1日	44.8%	45.9%	39.9%	33.1%	34.0%	42.6%
2日	26.7%	20.5%	31.3%	25.8%	28.3%	20.6%
3日	5.5%	10.7%	8.6%	13.2%	10.7%	11.8%
4日	6.7%	4.9%	5.5%	7.3%	6.3%	6.6%
5日	16.4%	18.0%	14.7%	20.5%	20.8%	18.4%
平均利用日数 (日)	2.2	2.3	2.2	2.6	2.5	2.4

n=896

▼「共働き等の世帯」を抽出

利用日数	1年生	2年生	3年生	4年生	5年生	6年生
1日	38.8%	33.3%	30.2%	25.0%	28.2%	42.9%
2日	20.4%	20.0%	32.3%	25.9%	27.4%	18.8%
3日	6.8%	13.3%	9.4%	16.4%	12.1%	10.7%
4日	10.7%	8.0%	8.3%	8.6%	6.5%	6.3%
5日	23.3%	25.3%	19.8%	24.1%	25.8%	21.4%
平均利用日数 (日)	2.6	2.7	2.6	2.8	2.7	2.4

n=626



「全体」と「共働き等の世帯」の利用日数は、全体的に「共働き等の世帯」が若干上回っている。

(3) 習い事

小学校1年生～6年生(全体)

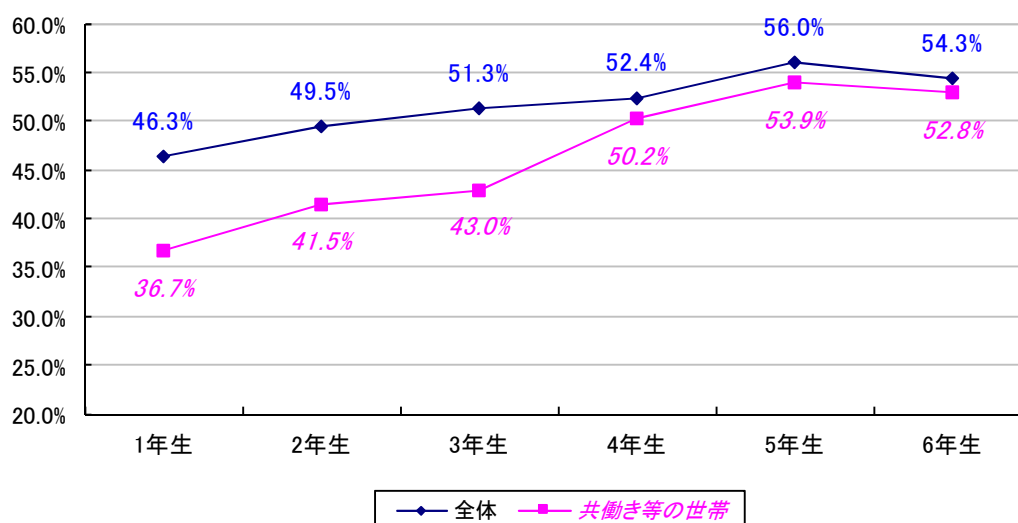
利用の有無	1年生	2年生	3年生	4年生	5年生	6年生
利用あり	46.3%	49.5%	51.3%	52.4%	56.0%	54.3%

n=4,584

▼「共働き等の世帯」を抽出

利用の有無	1年生	2年生	3年生	4年生	5年生	6年生
利用あり	36.7%	41.5%	43.0%	50.2%	53.9%	52.8%

n=3,181



「習い事」の利用割合については、学年が上がるごとに増加している。「全体」の方が全体的に上回っているが、低学年では差が大きく4年生以降の高学年では差が縮小している。

利用の日数

小学校 1 年生～6 年生 (全体)

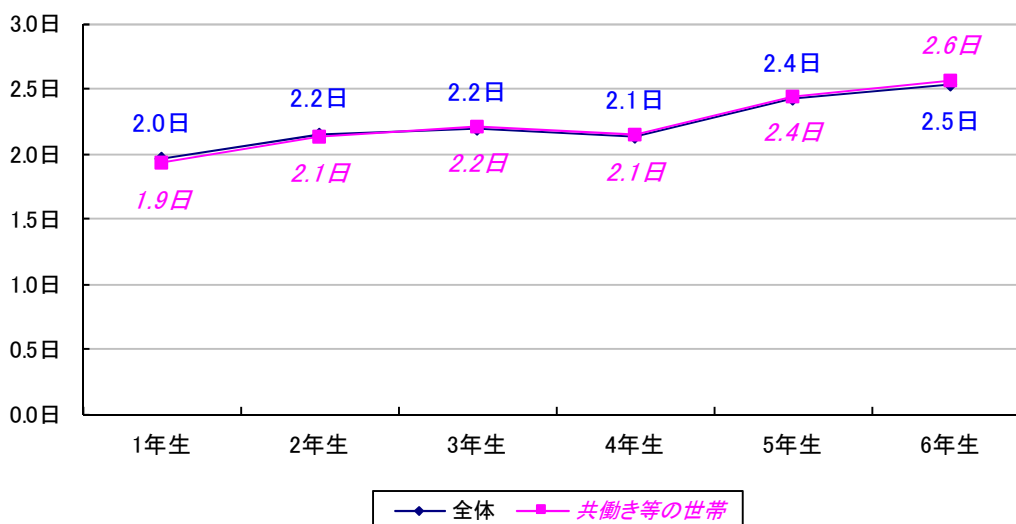
利用日数	1年生	2年生	3年生	4年生	5年生	6年生
1日	39.1%	31.3%	28.6%	31.7%	22.1%	20.4%
2日	37.9%	37.4%	39.7%	38.4%	36.5%	34.2%
3日	13.8%	21.2%	19.2%	18.3%	24.7%	25.1%
4日	6.1%	4.9%	8.3%	7.7%	10.5%	12.5%
5日	3.1%	5.2%	4.2%	4.0%	6.2%	7.9%
平均利用日数 (日)	2.0	2.2	2.2	2.1	2.4	2.5

n=2,363

▼「共働き等の世帯」を抽出

利用日数	1年生	2年生	3年生	4年生	5年生	6年生
1日	41.6%	32.5%	28.4%	30.2%	20.7%	20.3%
2日	35.5%	38.5%	38.4%	38.9%	37.8%	32.0%
3日	14.2%	18.0%	20.9%	20.8%	24.3%	27.5%
4日	6.1%	5.5%	8.5%	6.8%	10.5%	12.1%
5日	2.5%	5.5%	3.8%	3.4%	6.6%	8.2%
平均利用日数 (日)	1.9	2.1	2.2	2.1	2.4	2.6

n=1,483



「全体」と「共働き等の世帯」の利用日数は、各学年とも同程度となっている。学年が上がるごとに概ね増加傾向にある。

(4) 児童館

小学校 1 年生～6 年生 (全体)

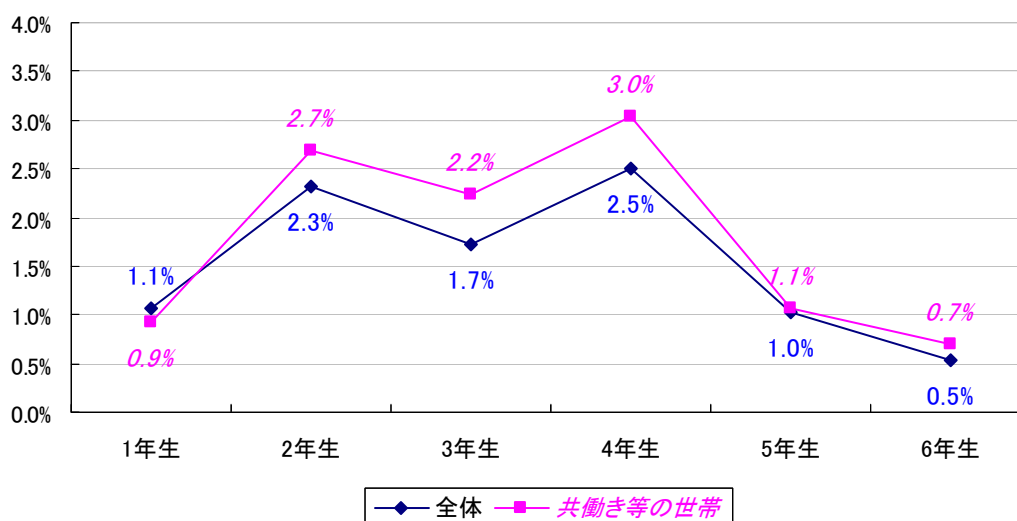
利用の有無	1年生	2年生	3年生	4年生	5年生	6年生
利用あり	1.1%	2.3%	1.7%	2.5%	1.0%	0.5%

n=4,584

▼「共働き等の世帯」を抽出

利用の有無	1年生	2年生	3年生	4年生	5年生	6年生
利用あり	0.9%	2.7%	2.2%	3.0%	1.1%	0.7%

n=3,181



「児童館」の利用割合については、学年ごとに上下が見られる。「全体」と「共働き等の世帯」はほぼ同程度だが、1年生以外は「共働き等の世帯」が若干上回っている。

利用の日数

小学校 1 年生～6 年生 (全体)

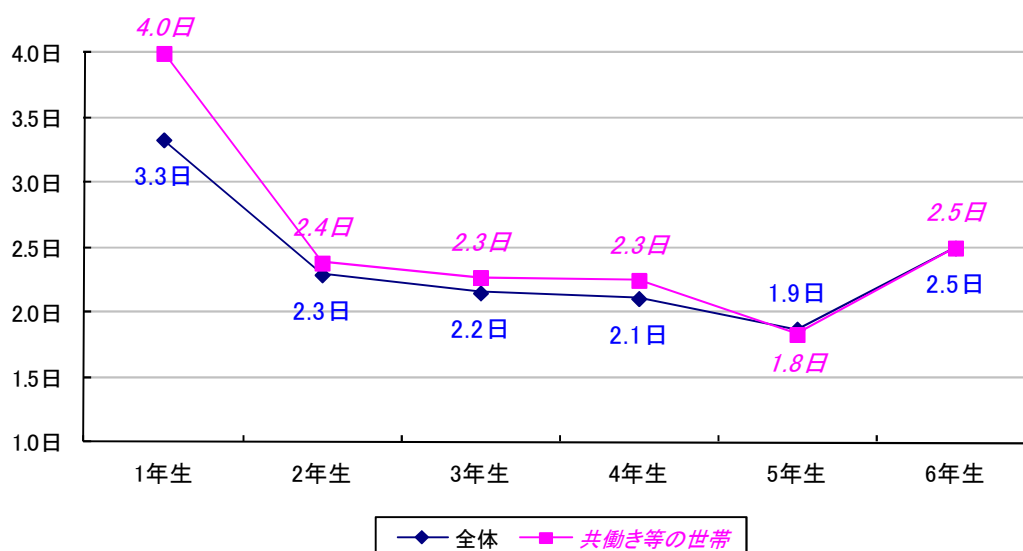
利用日数	1年生	2年生	3年生	4年生	5年生	6年生
1日	11.1%	47.1%	30.8%	44.4%	37.5%	0.0%
2日	22.2%	11.8%	38.5%	27.8%	37.5%	50.0%
3日	22.2%	23.5%	23.1%	11.1%	25.0%	50.0%
4日	11.1%	0.0%	0.0%	5.6%	0.0%	0.0%
5日	33.3%	17.6%	7.7%	11.1%	0.0%	0.0%
平均利用日数 (日)	3.3	2.3	2.2	2.1	1.9	2.5

n=69

▼「共働き等の世帯」を抽出

利用日数	1年生	2年生	3年生	4年生	5年生	6年生
1日	0.0%	38.5%	27.3%	37.5%	50.0%	0.0%
2日	20.0%	15.4%	36.4%	31.3%	16.7%	50.0%
3日	20.0%	30.8%	27.3%	12.5%	33.3%	50.0%
4日	0.0%	0.0%	0.0%	6.3%	0.0%	0.0%
5日	60.0%	15.4%	9.1%	12.5%	0.0%	0.0%
平均利用日数 (日)	4.0	2.4	2.3	2.3	1.8	2.5

n=55



利用日数については、1年生で「共働き等の世帯」が若干上回る以外、同程度となっている。

(5) 放課後子ども教室

小学校 1 年生～6 年生 (全体)

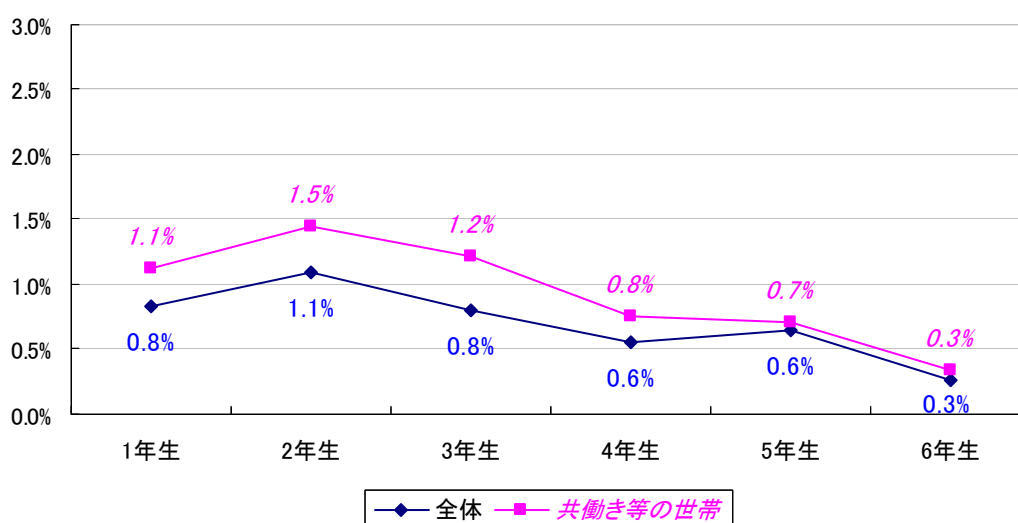
利用の有無	1年生	2年生	3年生	4年生	5年生	6年生
利用あり	0.8%	1.1%	0.8%	0.6%	0.6%	0.3%

n=4,584

▼「共働き等の世帯」を抽出

利用の有無	1年生	2年生	3年生	4年生	5年生	6年生
利用あり	1.1%	1.5%	1.2%	0.8%	0.7%	0.3%

n=3,181



「放課後子ども教室」の利用割合については、2年生以降は概ね減少している。「全体」よりも「共働き等の世帯」が若干上回っている。

利用の日数

小学校 1 年生～6 年生 (全体)

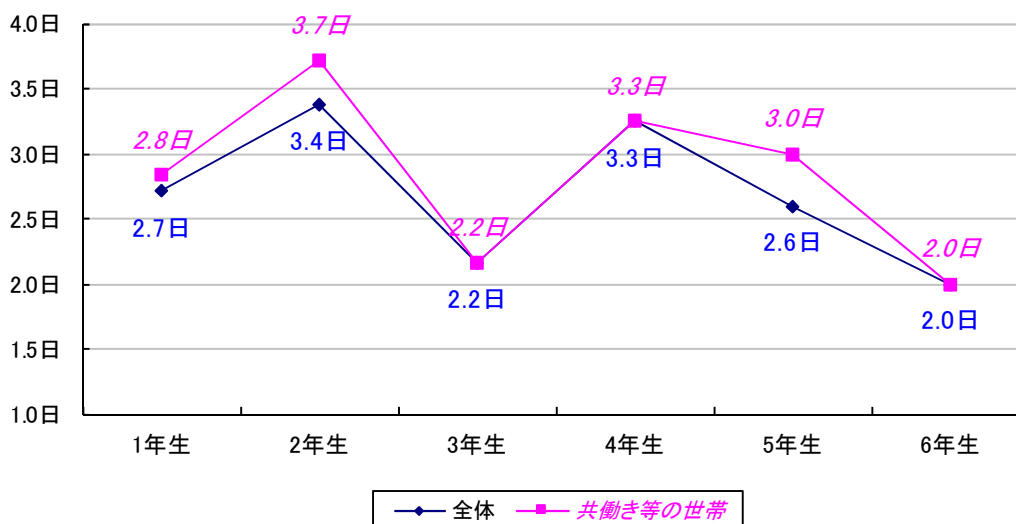
利用日数	1年生	2年生	3年生	4年生	5年生	6年生
1日	42.9%	25.0%	33.3%	0.0%	60.0%	0.0%
2日	14.3%	0.0%	50.0%	50.0%	0.0%	100.0%
3日	0.0%	25.0%	0.0%	0.0%	0.0%	0.0%
4日	14.3%	12.5%	0.0%	25.0%	0.0%	0.0%
5日	28.6%	37.5%	16.7%	25.0%	40.0%	0.0%
平均利用日数 (日)	2.7	3.4	2.2	3.3	2.6	2.0

n=32

▼「共働き等の世帯」を抽出

利用日数	1年生	2年生	3年生	4年生	5年生	6年生
1日	50.0%	14.3%	33.3%	0.0%	50.0%	0.0%
2日	0.0%	0.0%	50.0%	50.0%	0.0%	100.0%
3日	0.0%	28.6%	0.0%	0.0%	0.0%	0.0%
4日	16.7%	14.3%	0.0%	25.0%	0.0%	0.0%
5日	33.3%	42.9%	16.7%	25.0%	50.0%	0.0%
平均利用日数 (日)	2.8	3.7	2.2	3.3	3.0	2.0

n=29



「全体」と「共働き等の世帯」の利用日数は、各学年とも同程度となっている。

(6) 放課後児童クラブ

小学校1年生～6年生(全体)

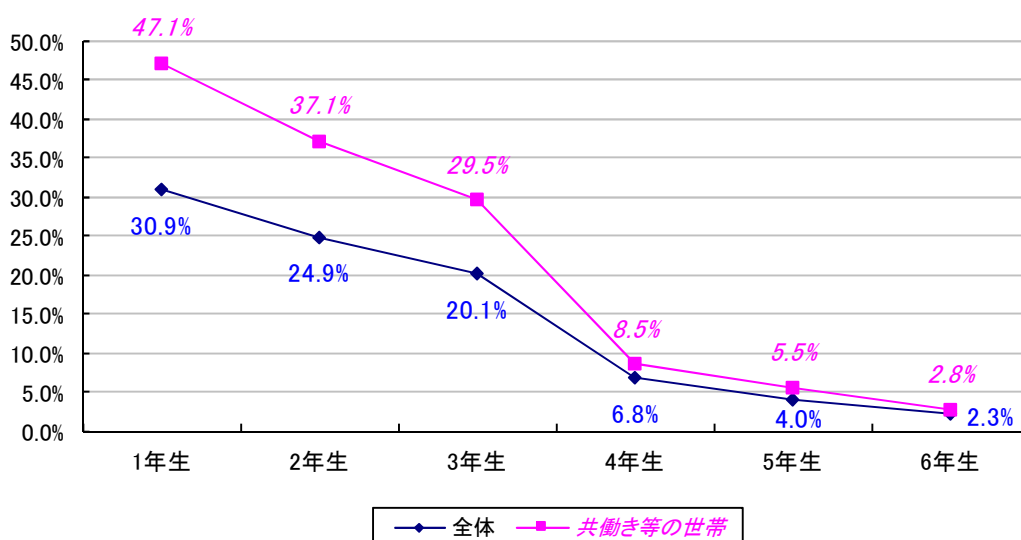
利用の有無	1年生	2年生	3年生	4年生	5年生	6年生
利用あり	30.9%	24.9%	20.1%	6.8%	4.0%	2.3%

n=4,584

▼「共働き等の世帯」を抽出

利用の有無	1年生	2年生	3年生	4年生	5年生	6年生
利用あり	47.1%	37.1%	29.5%	8.5%	5.5%	2.8%

n=3,181



「放課後児童クラブ」の利用割合については、学年が上がる毎に減少している。「全体」よりも「共働き等の世帯」が上回っているが、低学年では差が大きく、高学年ではあまり差がなくなっている。

利用の日数

小学校 1 年生～6 年生 (全体)

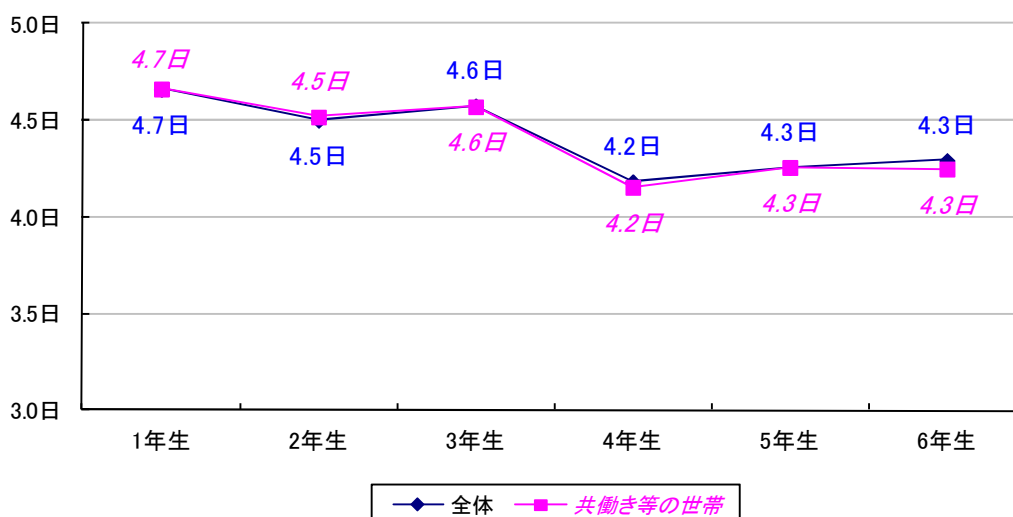
利用日数	1年生	2年生	3年生	4年生	5年生	6年生
1日	0.4%	1.1%	0.0%	4.1%	0.0%	11.8%
2日	1.5%	4.4%	2.6%	10.2%	6.5%	5.9%
3日	6.1%	9.3%	6.6%	10.2%	19.4%	0.0%
4日	15.3%	13.7%	21.2%	14.3%	16.1%	5.9%
5日	76.6%	71.6%	69.5%	61.2%	58.1%	76.5%
平均利用日数 (日)	4.7	4.5	4.6	4.2	4.3	4.3

n=692

▼「共働き等の世帯」を抽出

利用日数	1年生	2年生	3年生	4年生	5年生	6年生
1日	0.4%	1.1%	0.0%	4.4%	0.0%	12.5%
2日	1.6%	3.9%	2.8%	11.1%	6.5%	6.3%
3日	5.9%	8.9%	6.2%	11.1%	19.4%	0.0%
4日	15.4%	14.0%	22.1%	11.1%	16.1%	6.3%
5日	76.7%	72.1%	69.0%	62.2%	58.1%	75.0%
平均利用日数 (日)	4.7	4.5	4.6	4.2	4.3	4.3

n=669



「全体」と「共働き等の世帯」の利用日数は、各学年とも同程度となっている。

(7) ファミリーサポートセンター

小学校 1 年生～6 年生 (全体)

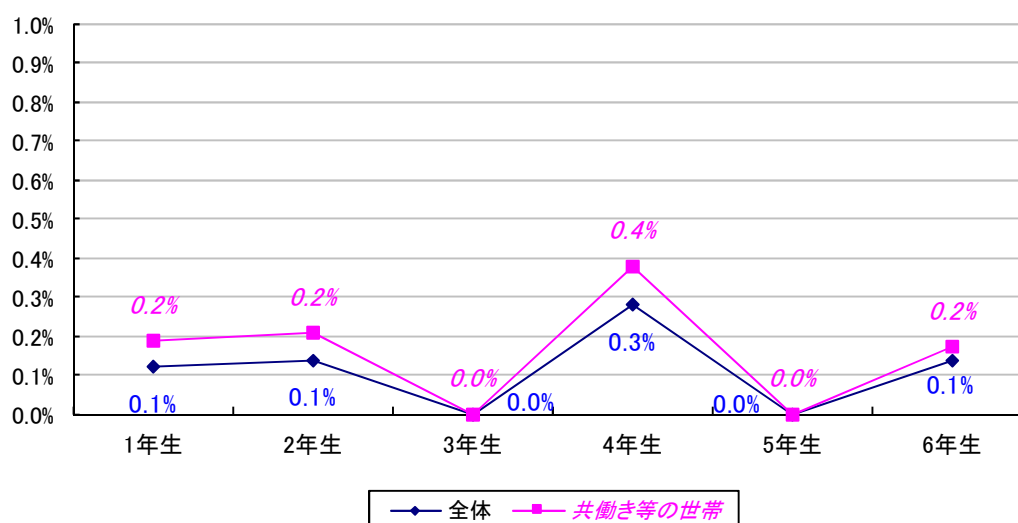
利用の有無	1年生	2年生	3年生	4年生	5年生	6年生
利用あり	0.1%	0.1%	0.0%	0.3%	0.0%	0.1%

n=4,584

▼「共働き等の世帯」を抽出

利用の有無	1年生	2年生	3年生	4年生	5年生	6年生
利用あり	0.2%	0.2%	0.0%	0.4%	0.0%	0.2%

n=3,181



「ファミリーサポートセンター」の利用割合については、「全体」と「共働き等の世帯」がほぼ同割合となっている。

利用の日数

小学校1年生～6年生(全体)

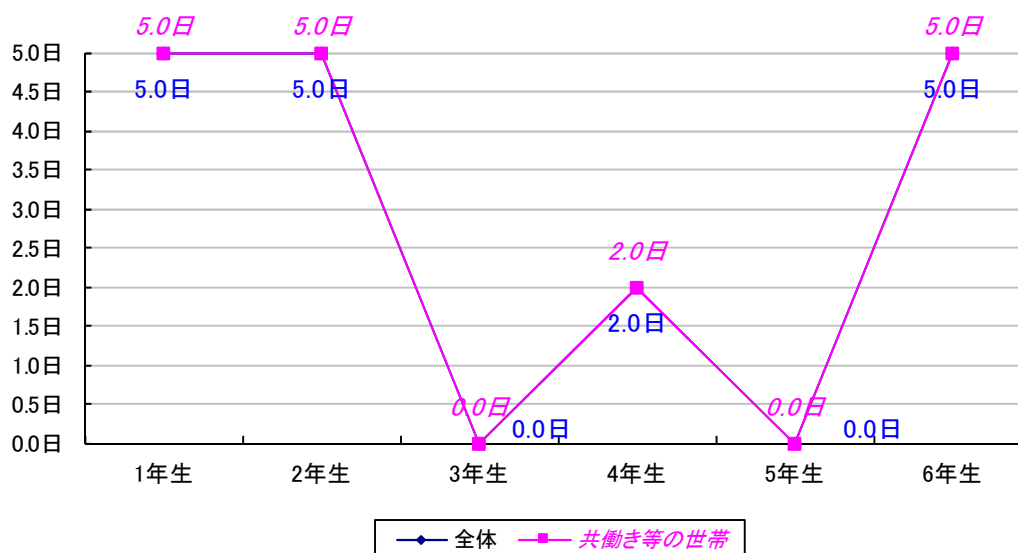
利用日数	1年生	2年生	3年生	4年生	5年生	6年生
1日	0.0%	0.0%	-	50.0%	-	0.0%
2日	0.0%	0.0%	-	0.0%	-	0.0%
3日	0.0%	0.0%	-	50.0%	-	0.0%
4日	0.0%	0.0%	-	0.0%	-	0.0%
5日	100.0%	100.0%	-	0.0%	-	100.0%
平均利用日数 (日)	5.0	5.0	-	2.0	-	5.0

n=5

▼「共働き等の世帯」を抽出

利用日数	1年生	2年生	3年生	4年生	5年生	6年生
1日	0.0%	0.0%	-	50.0%	-	0.0%
2日	0.0%	0.0%	-	0.0%	-	0.0%
3日	0.0%	0.0%	-	50.0%	-	0.0%
4日	0.0%	0.0%	-	0.0%	-	0.0%
5日	100.0%	100.0%	-	0.0%	-	100.0%
平均利用日数 (日)	5.0	5.0	-	2.0	-	5.0

n=5



「全体」と「共働き等の世帯」の利用日数は、各学年とも同じである。

(8) その他

小学校 1 年生～6 年生 (全体)

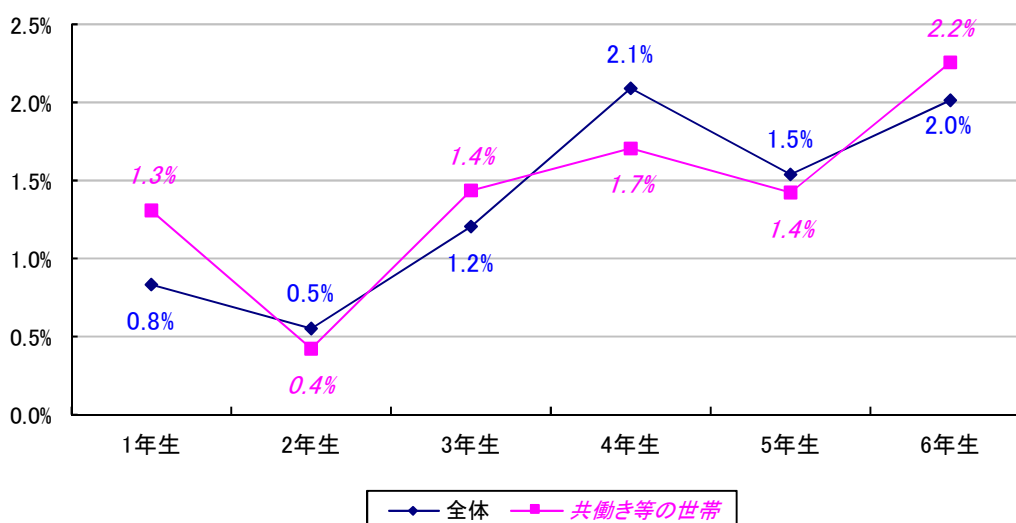
利用の有無	1年生	2年生	3年生	4年生	5年生	6年生
利用あり	0.8%	0.5%	1.2%	2.1%	1.5%	2.0%

n=4,584

▼「共働き等の世帯」を抽出

利用の有無	1年生	2年生	3年生	4年生	5年生	6年生
利用あり	1.3%	0.4%	1.4%	1.7%	1.4%	2.2%

n=3,181



「その他」の内容

「その他」の回答内容としては公園、両親の職場、民間放課後児童クラブ、スポーツ少年団、ブラスバンド、放課後デイサービスなどがあつた。



4 小学校低学年時の平日放課後の希望について

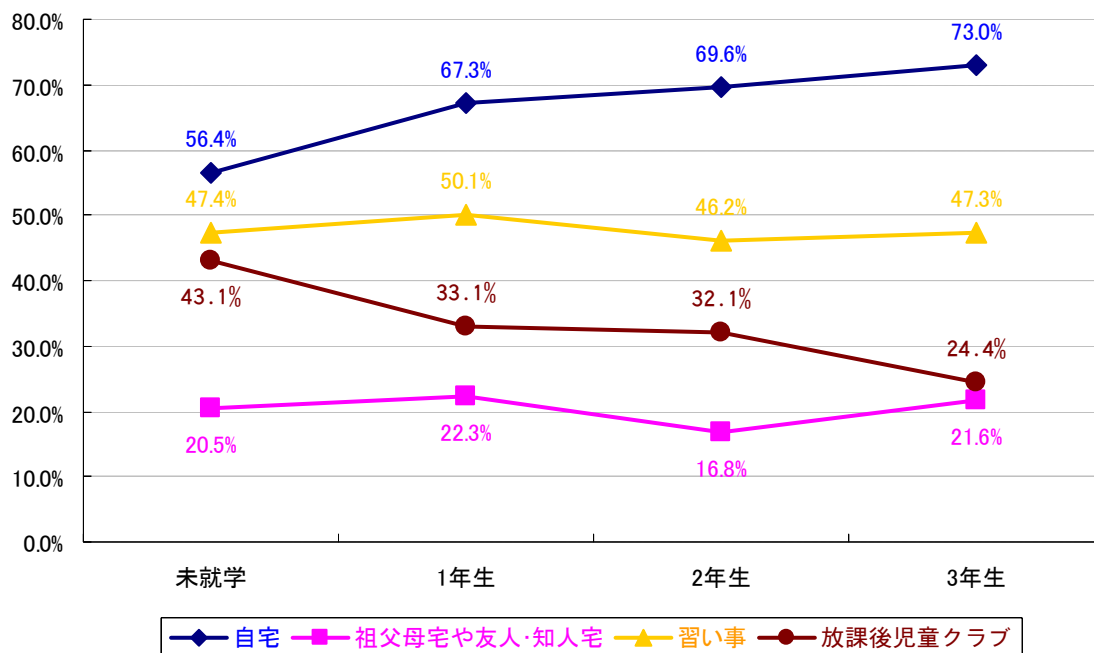
小学校低学年時の平日放課後の希望状況の比較

未就学、小学校 1 年生～3 年生 (全体)

利用希望ありの割合	未就学	1年生	2年生	3年生
自宅	56.4%	67.3%	69.6%	73.0%
祖父母宅や友人・知人宅	20.5%	22.3%	16.8%	21.6%
習い事	47.4%	50.1%	46.2%	47.3%
児童館	2.2%	2.8%	3.4%	4.3%
放課後子ども教室	16.0%	9.6%	9.2%	10.0%
放課後児童クラブ	43.1%	33.1%	32.1%	24.4%
ファミリーサポートセンター	1.3%	0.5%	0.3%	0.4%
その他	0.7%	1.4%	1.6%	2.0%

n=2,888

※複数回答



※利用希望割合上位 4 項目を抽出

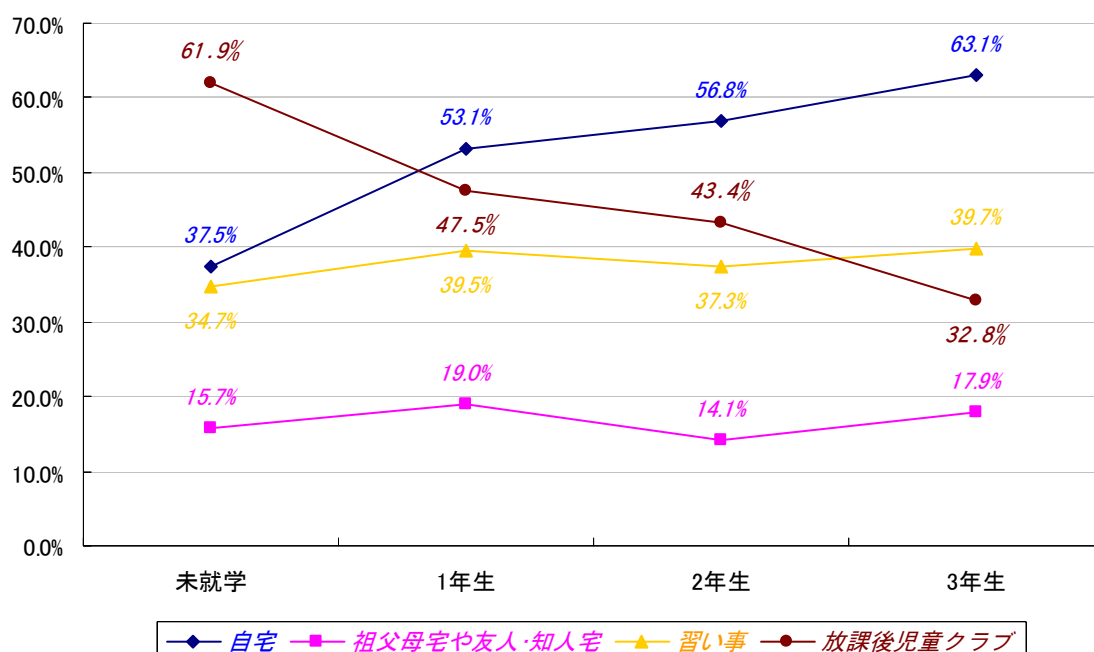
未就学、小学校低学年では、「自宅」、「習い事」、「放課後児童クラブ」の順に利用希望割合が高い。学年が上がるにつれて「自宅」は増加、「習い事」と「祖父母宅や友人・知人宅」はほぼ横ばい、「放課後児童クラブ」は減少している。

▼「共働き等の世帯」を抽出

利用希望ありの割合	未就学	1年生	2年生	3年生
自宅	37.5%	53.1%	56.8%	63.1%
祖父母宅や友人・知人宅	15.7%	19.0%	14.1%	17.9%
習い事	34.7%	39.5%	37.3%	39.7%
児童館	2.1%	2.2%	3.3%	4.5%
放課後子ども教室	17.8%	9.1%	8.5%	10.6%
放課後児童クラブ	61.9%	47.5%	43.4%	32.8%
ファミリーサポートセンター	1.5%	0.6%	0.2%	0.4%
その他	0.6%	0.9%	1.5%	1.6%

n=1,841

※複数回答



※利用希望割合上位4項目を抽出

「共働き等の世帯」の場合、未就学では「放課後児童クラブ」、「自宅」、「習い事」の順に利用希望割合が高く、1～2年生では「自宅」、「放課後児童クラブ」、「習い事」の順、3年生では「自宅」、「習い事」、「放課後児童クラブ」の順に利用希望割合が高くなっている。

小学校低学年時の希望について、「共働き等の世帯」の方が「放課後児童クラブ」の利用希望割合が各学年で高くなっている。また、「共働き等の世帯」では、学年が上がるにつれて「自宅」の利用希望割合が「全体」よりも増加傾向にある。

(1) 自宅

未就学、小学校1年生～3年生(全体)

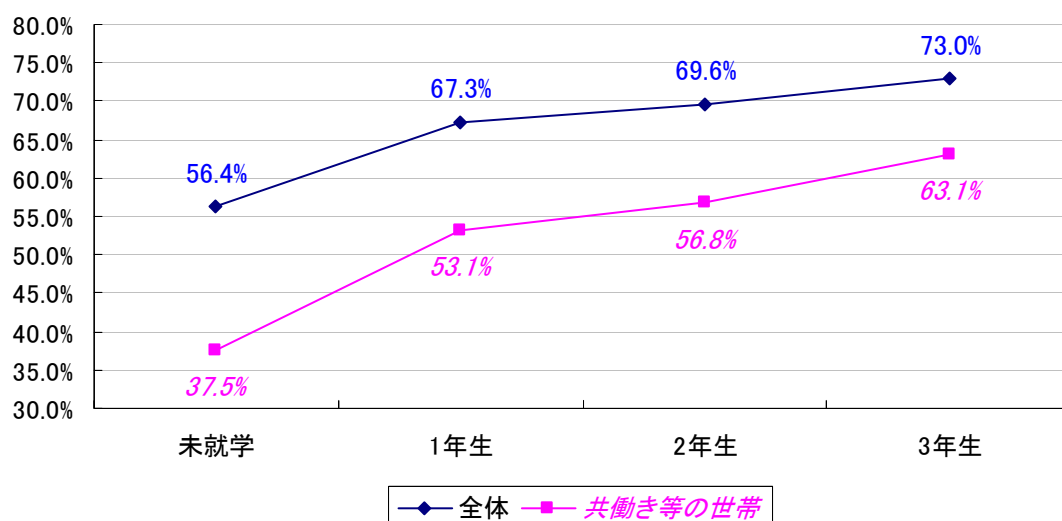
利用希望の有無	未就学	1年生	2年生	3年生
利用希望あり	56.4%	67.3%	69.6%	73.0%

n=2,888

▼「共働き等の世帯」を抽出

利用希望の有無	未就学	1年生	2年生	3年生
利用希望あり	37.5%	53.1%	56.8%	63.1%

n=1,841



低学年での「自宅」の利用希望については、学年が上がるごとに増加しており、各学年とも「全体」が「共働き等の世帯」を上回っている。学年が上がるごとにその差は縮小しており、また、「自宅」の利用希望割合も増加している。

利用希望日数

未就学、小学校1年生～3年生(全体)

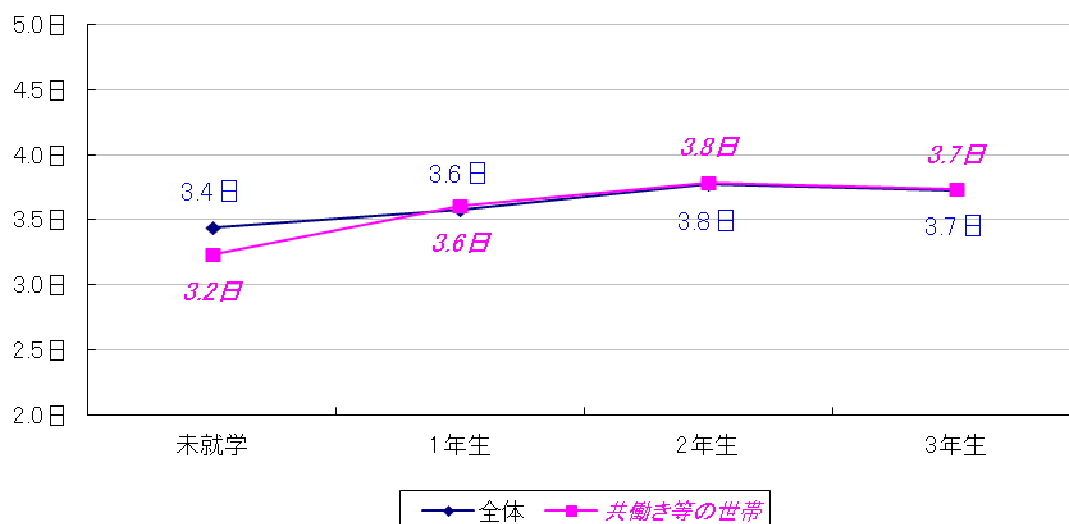
利用希望日数	未就学	1年生	2年生	3年生
1日	10.2%	8.3%	6.6%	6.4%
2日	18.8%	17.4%	16.2%	16.4%
3日	23.2%	22.4%	17.0%	21.0%
4日	12.1%	11.8%	13.7%	10.2%
5日	35.7%	40.1%	46.5%	46.0%
平均利用希望日数(日)	3.4	3.6	3.8	3.7

n=1,942

▼「共働き等の世帯」を抽出

利用希望日数	未就学	1年生	2年生	3年生
1日	15.3%	7.7%	6.6%	5.8%
2日	20.2%	16.8%	16.4%	16.1%
3日	24.2%	23.9%	17.9%	22.3%
4日	6.5%	10.2%	10.2%	10.6%
5日	33.9%	41.4%	48.9%	45.2%
平均利用希望日数(日)	3.2	3.6	3.8	3.7

n=993



「自宅」の利用希望日数については、各学年とも「全体」と「共働き等の世帯」でほぼ同じとなっている。2年生までは年齢が上がるにつれて利用希望日数は若干増加しており、2年生から3年生では横ばいとなっている。

(2) 祖父母宅や友人・知人宅

未就学、小学校1年生～3年生(全体)

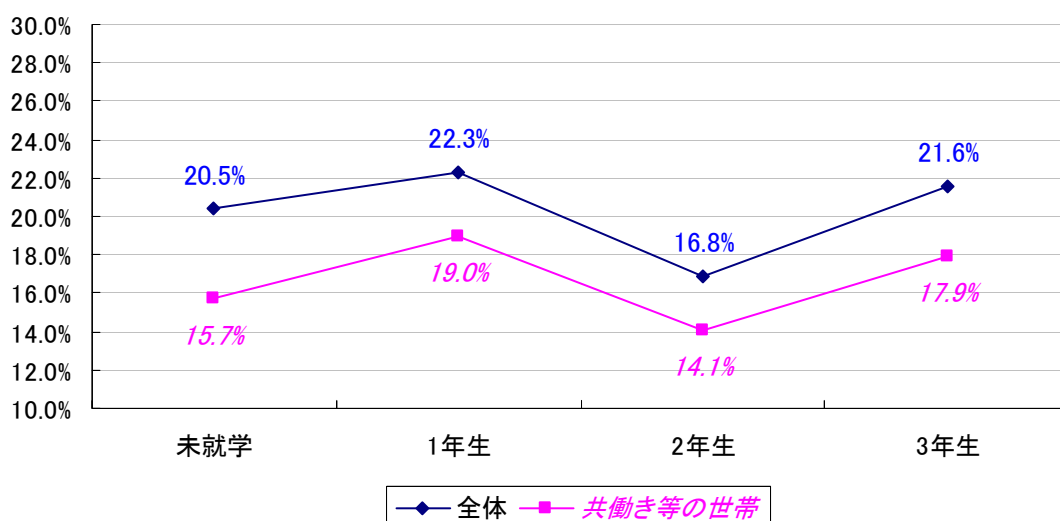
利用希望の有無	未就学	1年生	2年生	3年生
利用希望あり	20.5%	22.3%	16.8%	21.6%

n=2,888

▼「共働き等の世帯」を抽出

利用希望の有無	未就学	1年生	2年生	3年生
利用希望あり	15.7%	19.0%	14.1%	17.9%

n=1,841



「祖父母宅や友人・知人宅」の利用希望については、各学年とも「全体」が「共働き等の世帯」を上回っている。未就学から1年生と、2年生から3年生では利用希望割合は増加している。

利用希望日数

未就学、小学校 1 年生～3 年生 (全体)

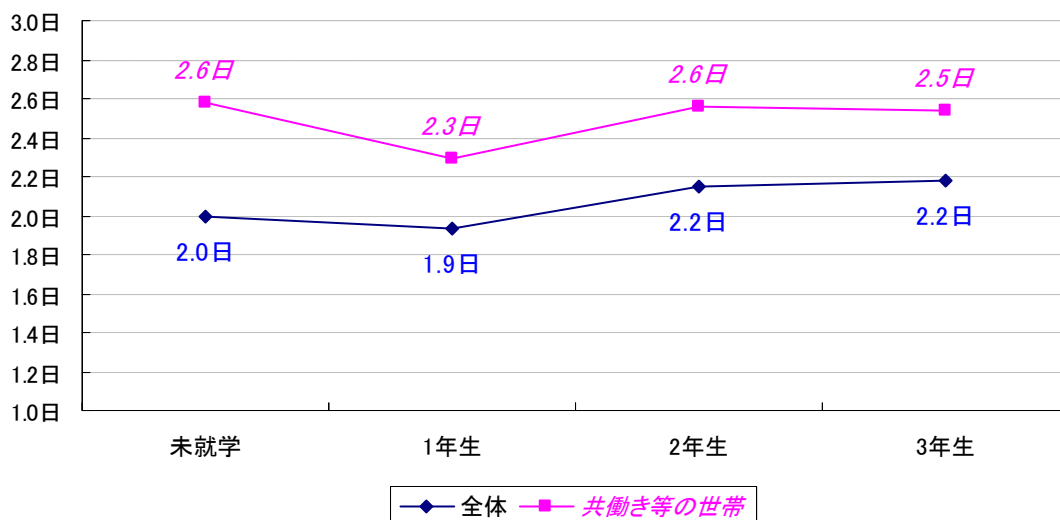
利用希望日数	未就学	1 年生	2 年生	3 年生
1 日	49.1%	49.5%	44.4%	39.5%
2 日	29.8%	29.3%	25.0%	35.8%
3 日	7.0%	9.6%	14.5%	7.4%
4 日	0.0%	2.1%	3.2%	1.9%
5 日	14.0%	9.6%	12.9%	15.4%
平均利用希望日数 (日)	2.0	1.9	2.2	2.2

n=588

▼「共働き等の世帯」を抽出

利用希望日数	未就学	1 年生	2 年生	3 年生
1 日	42.3%	37.3%	29.4%	30.7%
2 日	19.2%	30.4%	26.5%	34.1%
3 日	7.7%	13.7%	20.6%	9.1%
4 日	0.0%	2.9%	5.9%	3.4%
5 日	30.8%	15.7%	17.6%	22.7%
平均利用希望日数 (日)	2.6	2.3	2.6	2.5

n=310



「祖父母宅や友人・知人宅」の利用希望日数については、各学年とも「共働き等の世帯」が「全体」を上回っている。未就学から 1 年生にかけては減少し、1 年生以降は増加している。

(3) 習い事

未就学、小学校1年生～3年生(全体)

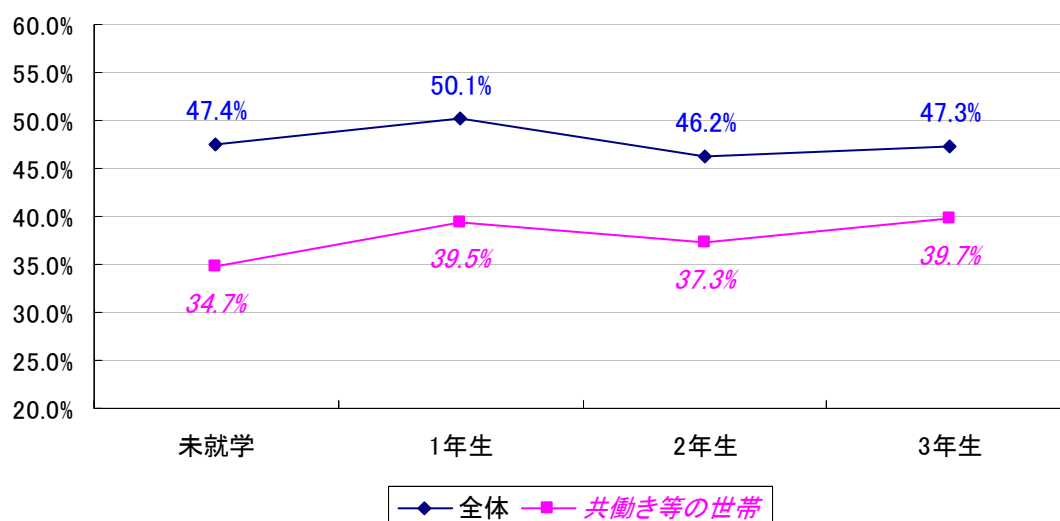
利用希望の有無	未就学	1年生	2年生	3年生
利用希望あり	47.4%	50.1%	46.2%	47.3%

n=2,888

▼「共働き等の世帯」を抽出

利用希望の有無	未就学	1年生	2年生	3年生
利用希望あり	34.7%	39.5%	37.3%	39.7%

n=1,841



「習い事」の利用希望については、各学年とも「全体」が「共働き等の世帯」を上回っている。未就学から1年生と、2年生から3年生では利用希望割合は増加している。

利用希望日数

未就学、小学校1年生～3年生(全体)

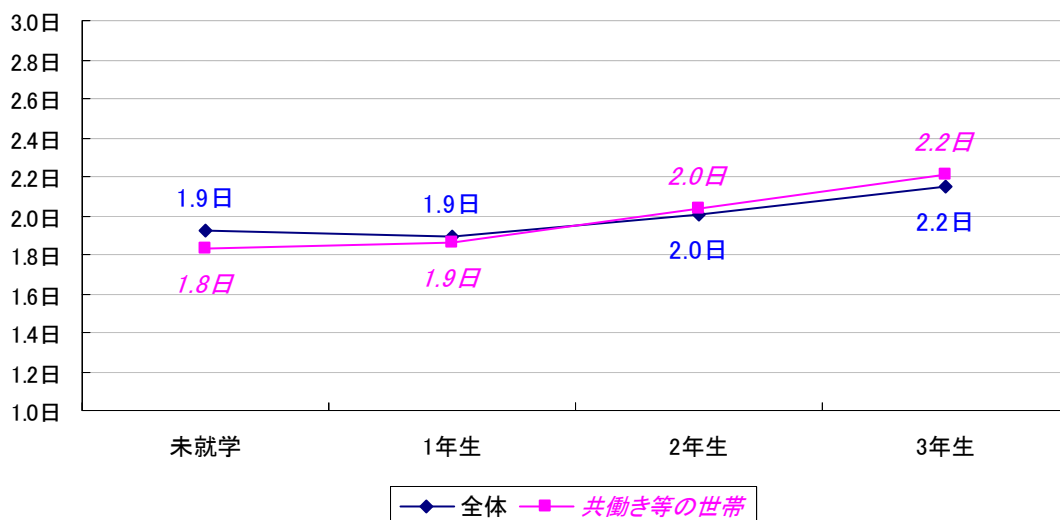
利用希望日数	未就学	1年生	2年生	3年生
1日	37.9%	35.7%	30.3%	27.9%
2日	40.2%	46.6%	45.3%	43.9%
3日	16.3%	12.5%	19.1%	17.7%
4日	3.4%	3.1%	3.8%	5.9%
5日	2.3%	2.1%	1.5%	4.5%
平均利用希望日数(日)	1.9	1.9	2.0	2.2

n=1,382

▼「共働き等の世帯」を抽出

利用希望日数	未就学	1年生	2年生	3年生
1日	39.1%	36.8%	28.3%	25.6%
2日	41.7%	47.2%	47.8%	44.1%
3日	15.7%	10.4%	17.8%	19.0%
4日	3.5%	4.7%	4.4%	6.2%
5日	0.0%	0.9%	1.7%	5.1%
平均利用希望日数(日)	1.8	1.9	2.0	2.2

n=702



「習い事」の利用希望日数については、各学年とも「全体」と「共働き等の世帯」でほぼ同じとなっており、学年が上がってもほぼ横ばいとなっている。

(4) 児童館

未就学、小学校1年生～3年生(全体)

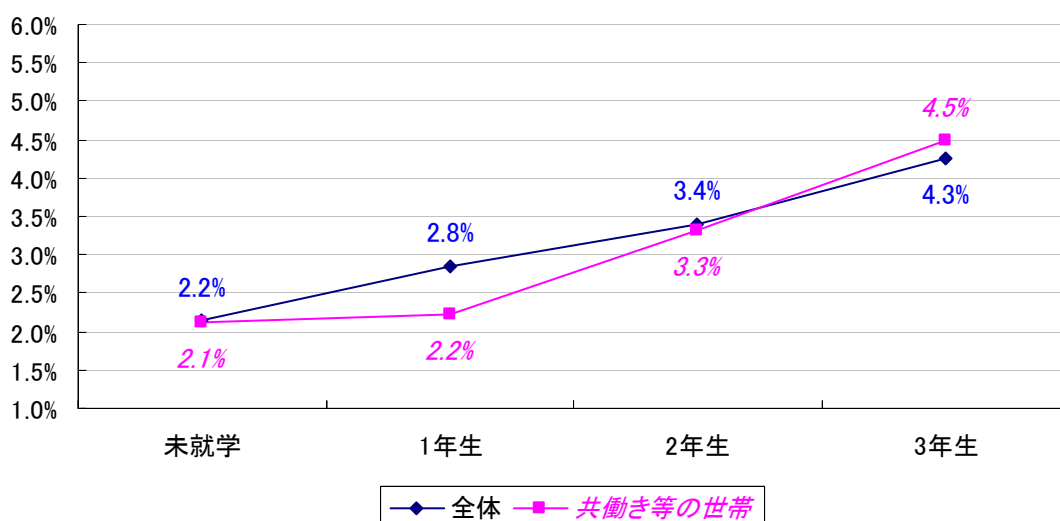
利用希望の有無	未就学	1年生	2年生	3年生
利用希望あり	2.2%	2.8%	3.4%	4.3%

n=2,888

▼「共働き等の世帯」を抽出

利用希望の有無	未就学	1年生	2年生	3年生
利用希望あり	2.1%	2.2%	3.3%	4.5%

n=1,841



「児童館」の利用希望については、2年生までは「全体」が「共働き等の世帯」を上回っており、3年生では「共働き等の世帯」が「全体」を上回っている。学年が上がるにつれて、利用希望割合は増加している。

利用希望日数

未就学、小学校1年生～3年生(全体)

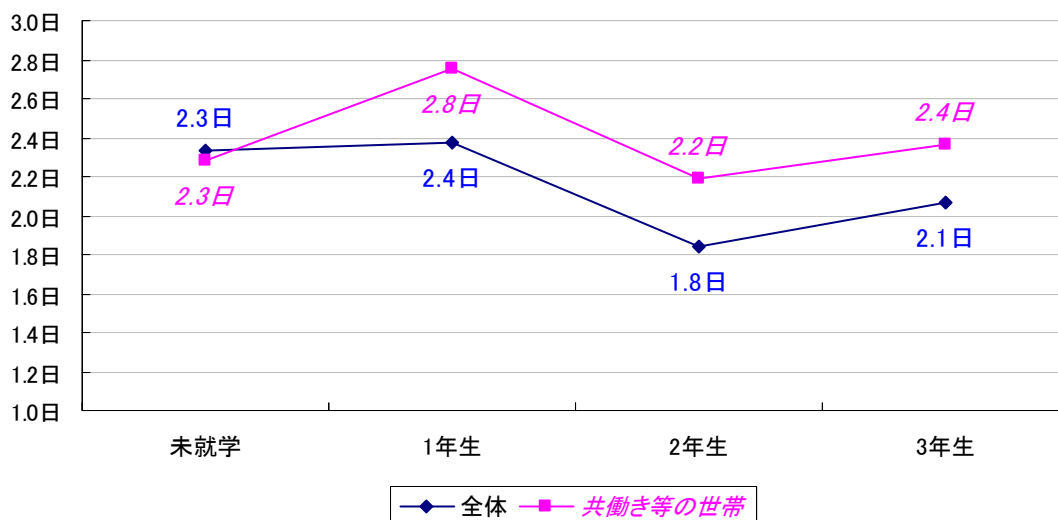
利用希望日数	未就学	1年生	2年生	3年生
1日	41.7%	33.3%	56.0%	46.9%
2日	16.7%	25.0%	20.0%	25.0%
3日	25.0%	25.0%	16.0%	15.6%
4日	0.0%	4.2%	0.0%	0.0%
5日	16.7%	12.5%	8.0%	12.5%
平均利用希望日数(日)	2.3	2.4	1.8	2.1

n=93

▼「共働き等の世帯」を抽出

利用希望日数	未就学	1年生	2年生	3年生
1日	42.9%	16.7%	43.8%	36.4%
2日	14.3%	25.0%	18.8%	27.3%
3日	28.6%	41.7%	25.0%	18.2%
4日	0.0%	0.0%	0.0%	0.0%
5日	14.3%	16.7%	12.5%	18.2%
平均利用希望日数(日)	2.3	2.8	2.2	2.4

n=57



「児童館」の利用希望日数については、未就学ではほぼ同じ、1年生以降は「共働き等の世帯」が「全体」を上回っている。

(5) 放課後子ども教室

未就学、小学校 1 年生～3 年生 (全体)

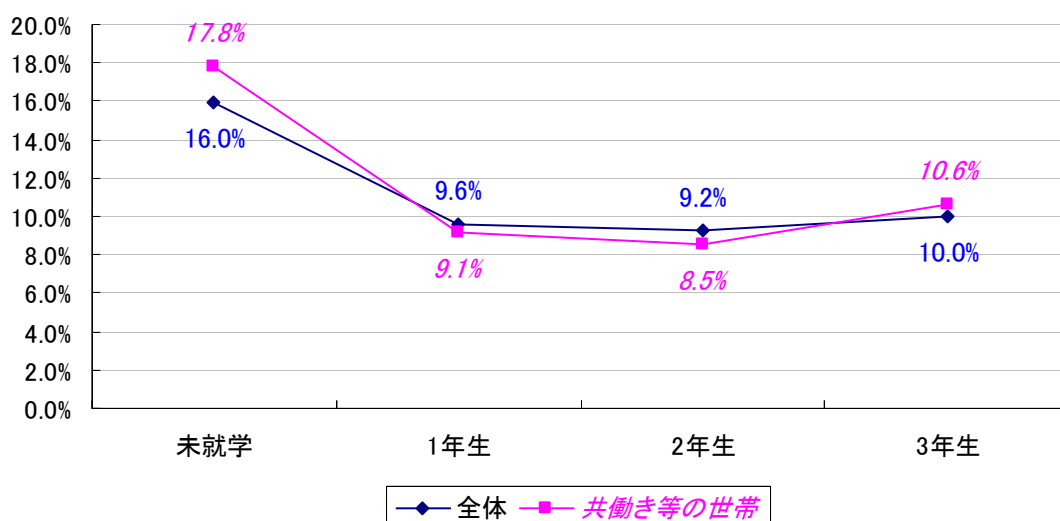
利用希望の有無	未就学	1 年生	2 年生	3 年生
利用希望あり	16.0%	9.6%	9.2%	10.0%

n=2,888

▼「共働き等の世帯」を抽出

利用希望の有無	未就学	1 年生	2 年生	3 年生
利用希望あり	17.8%	9.1%	8.5%	10.6%

n=1,841



「放課後子ども教室」の利用希望については、「全体」と「共働き等の世帯」であまり差が無く、未就学から 1 年生にかけて減少している。1 年生から 2 年生にかけては若干減少し、2 年生から 3 年生にかけては若干上昇している。

利用希望日数

未就学、小学校 1 年生～3 年生 (全体)

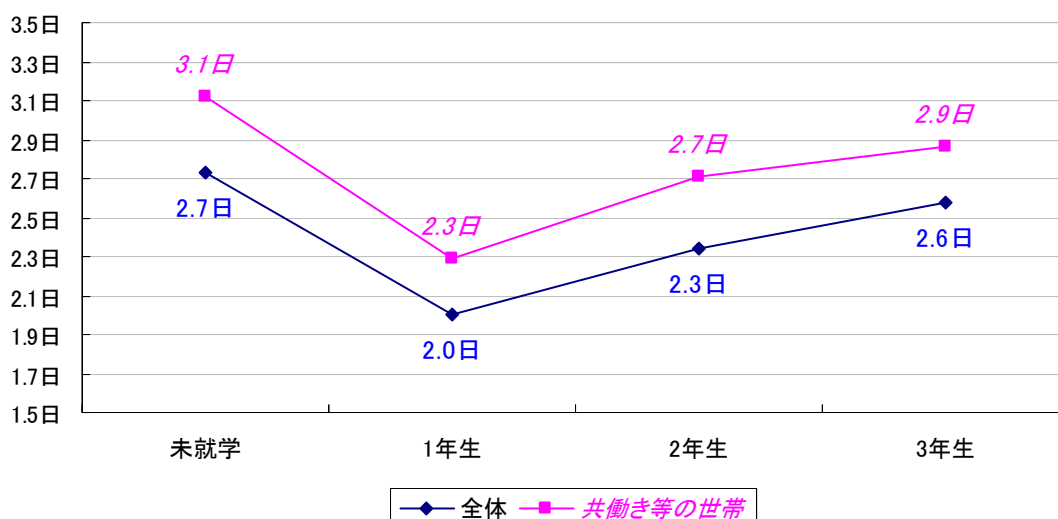
利用希望日数	未就学	1 年生	2 年生	3 年生
1 日	36.0%	54.3%	36.8%	28.0%
2 日	21.3%	19.8%	27.9%	33.3%
3 日	9.0%	11.1%	14.7%	14.7%
4 日	1.1%	1.2%	5.9%	1.3%
5 日	32.6%	13.6%	14.7%	22.7%
平均利用希望日数 (日)	2.7	2.0	2.3	2.6

n=313

▼「共働き等の世帯」を抽出

利用希望日数	未就学	1 年生	2 年生	3 年生
1 日	27.1%	42.9%	24.4%	17.3%
2 日	22.0%	24.5%	29.3%	34.6%
3 日	6.8%	12.2%	17.1%	19.2%
4 日	0.0%	2.0%	9.8%	1.9%
5 日	44.1%	18.4%	19.5%	26.9%
平均利用希望日数 (日)	3.1	2.3	2.7	2.9

n=201



「放課後子ども教室」の利用希望日数については、各学年とも「共働き等の世帯」が「全体」を上回っている。未就学から 1 年生にかけては減少し、それ以降は増加している。

(6) 放課後児童クラブ

未就学、小学校1年生～3年生 (全体)

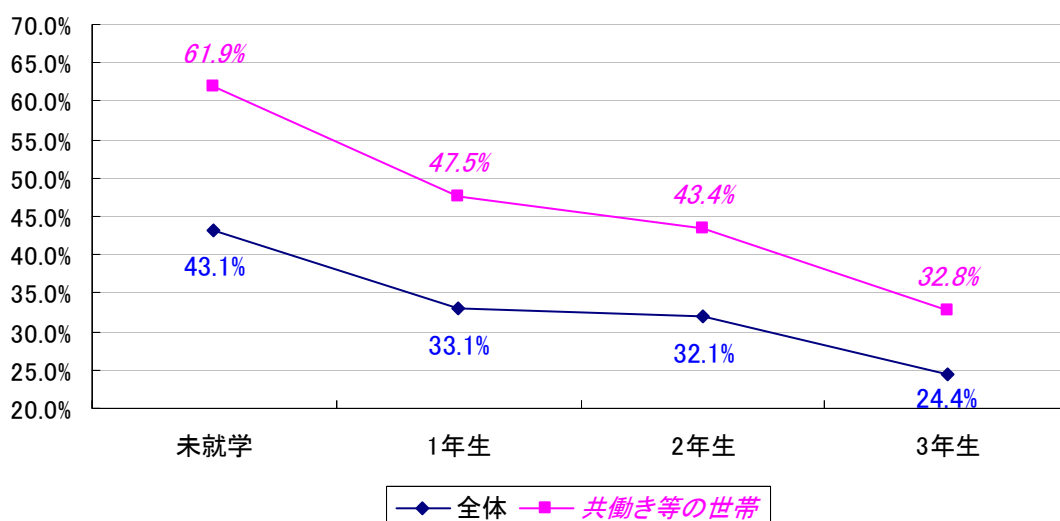
利用希望の有無	未就学	1年生	2年生	3年生
利用希望あり	43.1%	33.1%	32.1%	24.4%

n=2,888

▼「共働き等の世帯」を抽出

利用希望の有無	未就学	1年生	2年生	3年生
利用希望あり	61.9%	47.5%	43.4%	32.8%

n=1,841



「放課後児童クラブ」の利用希望については、各学年とも「共働き等の世帯」が「全体」を上回っている。学年が上がるごとに希望割合は減少しており、また、「全体」と「共働き等の世帯」との差が縮小している。

利用希望日数

未就学、小学校1年生～3年生(全体)

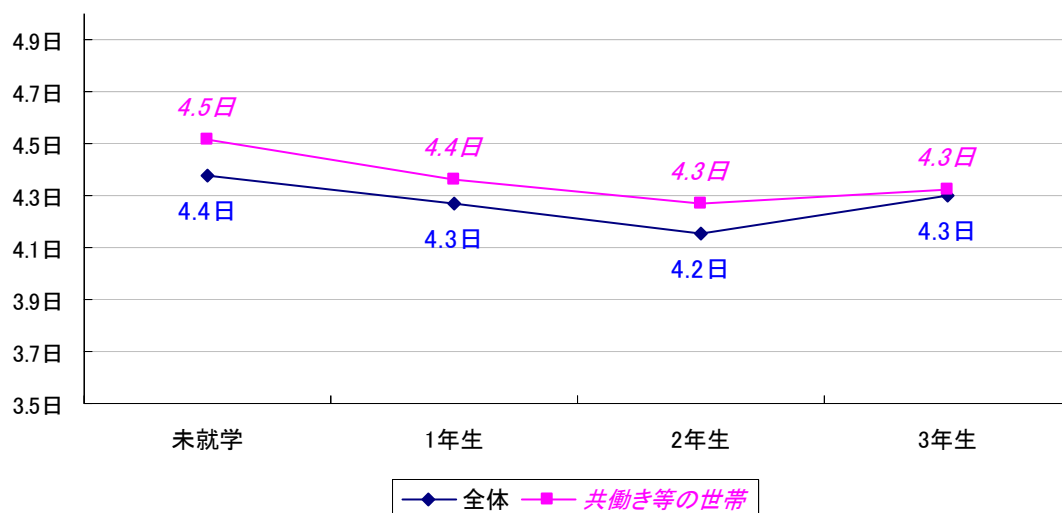
利用希望日数	未就学	1年生	2年生	3年生
1日	2.0%	3.8%	2.9%	2.5%
2日	5.1%	9.6%	12.3%	9.1%
3日	13.3%	9.6%	12.7%	12.1%
4日	12.2%	10.3%	10.7%	8.6%
5日	67.5%	66.8%	61.5%	67.7%
平均利用希望日数(日)	4.4	4.3	4.2	4.3

n=989

▼「共働き等の世帯」を抽出

利用希望日数	未就学	1年生	2年生	3年生
1日	0.0%	3.1%	1.9%	2.5%
2日	4.4%	7.5%	9.6%	7.5%
3日	11.2%	9.0%	12.4%	13.0%
4日	12.7%	10.6%	11.5%	9.3%
5日	71.7%	69.8%	64.6%	67.7%
平均利用希望日数(日)	4.5	4.4	4.3	4.3

n=830



「放課後児童クラブ」の利用希望日数については、各学年とも「全体」と「共働き等の世帯」ではほぼ同じとなっており、学年が上がってもほぼ横ばいとなっている。

(7) ファミリーサポートセンター

未就学、小学校1年生～3年生(全体)

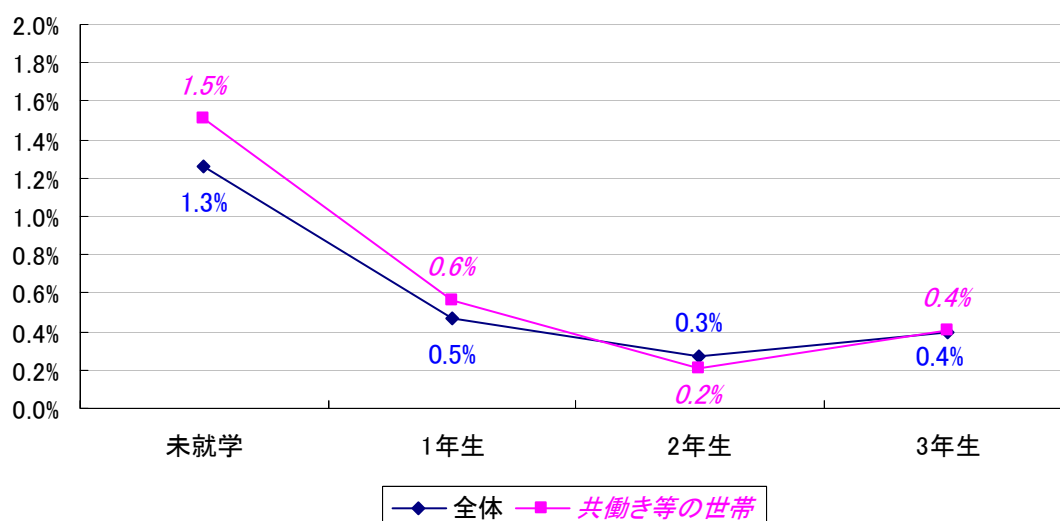
利用希望の有無	未就学	1年生	2年生	3年生
利用希望あり	1.3%	0.5%	0.3%	0.4%

n=2,888

▼「共働き等の世帯」を抽出

利用希望の有無	未就学	1年生	2年生	3年生
利用希望あり	1.5%	0.6%	0.2%	0.4%

n=1,841



「ファミリーサポートセンター」の利用希望については、各学年とも「全体」と「共働き等」の世帯で同程度となっている。2年生までは減少し、3年生で若干増加している。

利用希望日数

未就学、小学校1年生～3年生(全体)

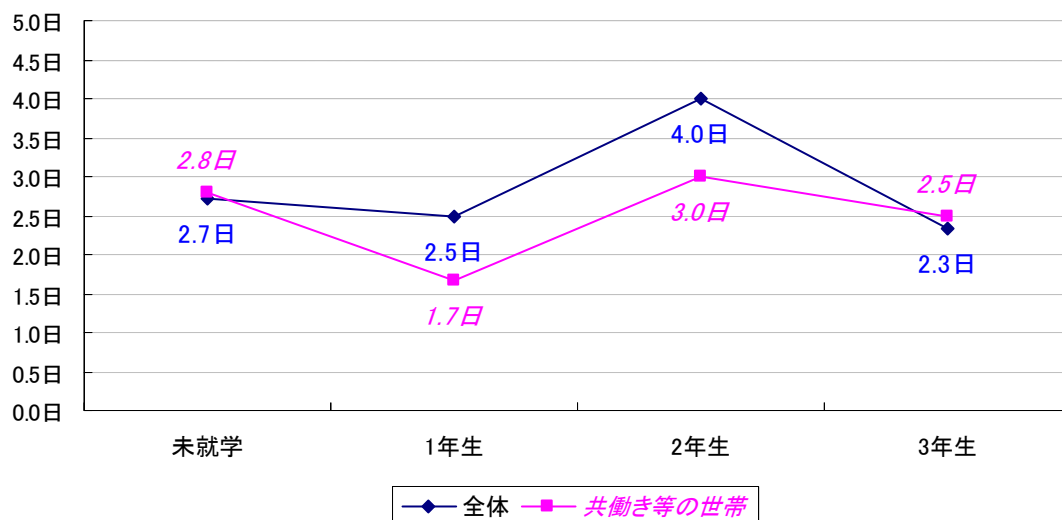
利用希望日数	未就学	1年生	2年生	3年生
1日	42.9%	25.0%	0.0%	33.3%
2日	14.3%	50.0%	0.0%	33.3%
3日	0.0%	0.0%	50.0%	0.0%
4日	14.3%	0.0%	0.0%	33.3%
5日	28.6%	25.0%	50.0%	0.0%
平均利用希望日数(日)	2.7	2.5	4.0	2.3

n=16

▼「共働き等の世帯」を抽出

利用希望日数	未就学	1年生	2年生	3年生
1日	40.0%	33.3%	0.0%	50.0%
2日	20.0%	66.7%	0.0%	0.0%
3日	0.0%	0.0%	100.0%	0.0%
4日	0.0%	0.0%	0.0%	50.0%
5日	40.0%	0.0%	0.0%	0.0%
平均利用希望日数(日)	2.8	1.7	3.0	2.5

n=11



「ファミリーサポートセンター」の利用希望日数については、1年生と2年生で「全体」が「共働き等の世帯」を上回っており、それ以外は同程度となっている。1年生にかけて若干減少し、2年生にかけて増加、3年生にかけて減少している。

(8) その他

未就学、小学校1年生～3年生 (全体)

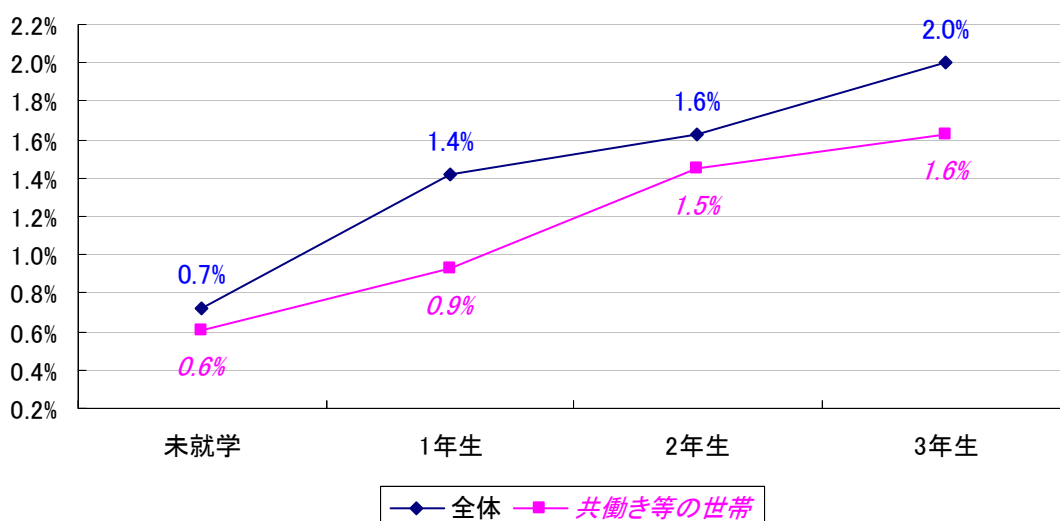
利用希望の有無	未就学	1年生	2年生	3年生
利用希望あり	0.7%	1.4%	1.6%	2.0%

n=2,888

▼「共働き等の世帯」を抽出

利用希望の有無	未就学	1年生	2年生	3年生
利用希望あり	0.6%	0.9%	1.5%	1.6%

n=1,841



「その他」の内容

「その他」の回答内容としては未定、公園、日中一時支援、両親の職場、民間放課後児童クラブ、小学校のブラスバンドなどがあった。



5 小学校高学年時の平日放課後の希望について

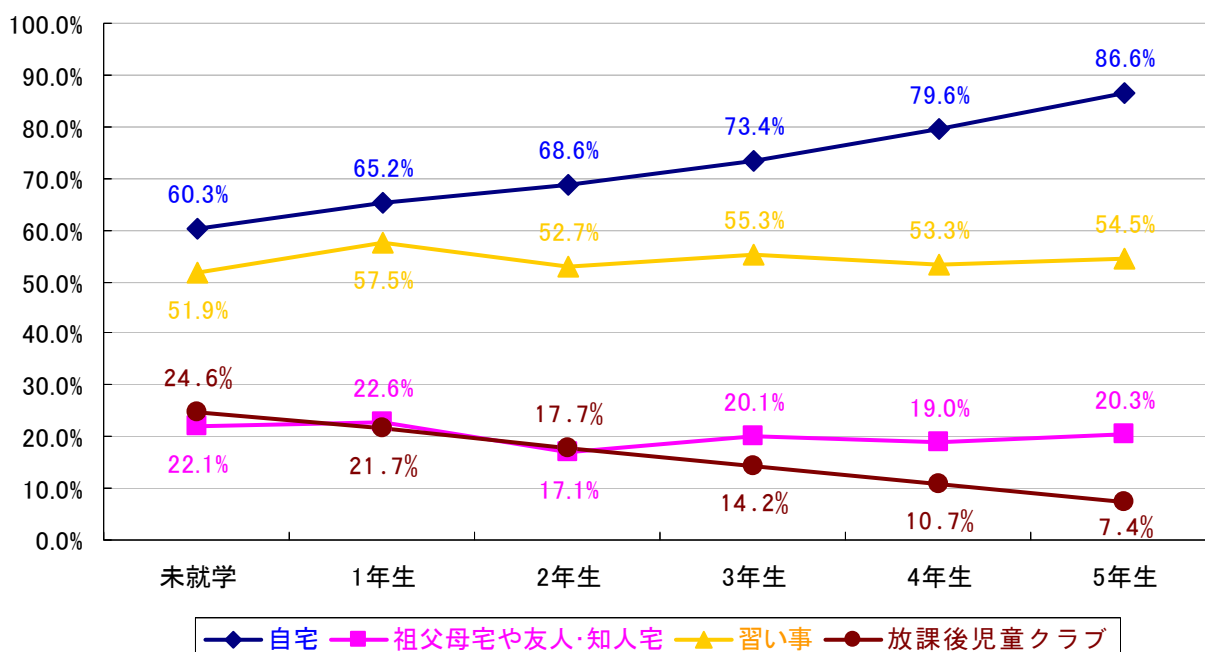
小学校高学年時の平日放課後の希望状況の比較

未就学、小学校1年生～5年生（全体）

利用希望ありの割合	未就学	1年生	2年生	3年生	4年生	5年生
自宅	60.3%	65.2%	68.6%	73.4%	79.6%	86.6%
祖父母宅や友人・知人宅	22.1%	22.6%	17.1%	20.1%	19.0%	20.3%
習い事	51.9%	57.5%	52.7%	55.3%	53.3%	54.5%
児童館	3.4%	2.7%	3.8%	3.5%	3.0%	1.4%
放課後子ども教室	15.1%	11.3%	9.8%	9.7%	9.3%	6.8%
放課後児童クラブ	24.6%	21.7%	17.7%	14.2%	10.7%	7.4%
ファミリーサポートセンター	1.1%	0.4%	0.1%	0.1%	0.6%	0.3%
その他	0.9%	0.6%	1.0%	1.5%	1.0%	1.0%

n=4,392

※複数回答



※利用希望割合上位4項目を抽出

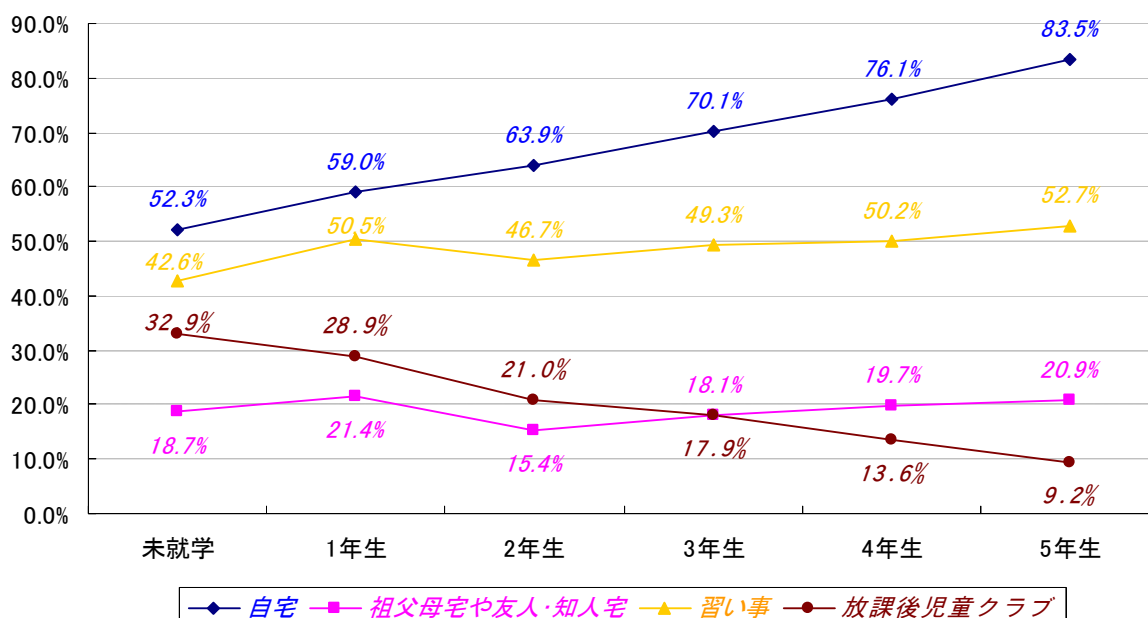
未就学、2年生では、「自宅」、「習い事」、「放課後児童クラブ」の順、それ以外は「自宅」、「習い事」、「祖父母宅や友人・知人宅」の順に利用希望割合が高い。学年が上がるにつれて、「自宅」は利用希望割合が増加、「放課後児童クラブ」は減少している。「祖父母宅や友人・知人宅」、「習い事」は横ばいとなっている。

▼「共働き等の世帯」を抽出

利用希望ありの割合	未就学	1年生	2年生	3年生	4年生	5年生
自宅	52.3%	59.0%	63.9%	70.1%	76.1%	83.5%
祖父母宅や友人・知人宅	18.7%	21.4%	15.4%	18.1%	19.7%	20.9%
習い事	42.6%	50.5%	46.7%	49.3%	50.2%	52.7%
児童館	3.6%	2.6%	3.1%	4.5%	2.8%	1.2%
放課後子ども教室	16.3%	10.2%	8.7%	10.4%	9.8%	7.1%
放課後児童クラブ	32.9%	28.9%	21.0%	17.9%	13.6%	9.2%
ファミリーサポートセンター	1.2%	0.6%	0.2%	0.2%	0.8%	0.2%
その他	0.9%	0.4%	0.8%	1.4%	1.1%	1.4%

n=2,933

※複数回答



※利用希望割合上位4項目を抽出

「共働き等の世帯」については未就学から2年生で「自宅」、「習い事」、「放課後児童クラブ」の順、3年生以降は「自宅」、「習い事」、「祖父母宅や友人・知人宅」の順に利用希望割合が高い。学年が上がるにつれて、「自宅」、「習い事」は利用希望割合が増加、「放課後児童クラブ」は減少している。「祖父母宅や友人・知人宅」は横ばいとなっている。

小学校高学年時の希望について、「共働き等の世帯」の方が「放課後児童クラブ」の利用希望割合が各学年で高くなっている。また、「共働き等の世帯」では、学年が上がるにつれて「自宅」、「習い事」の利用希望割合が「全体」よりも増加傾向にある。

(1) 自宅

未就学、小学校 1 年生～5 年生 (全体)

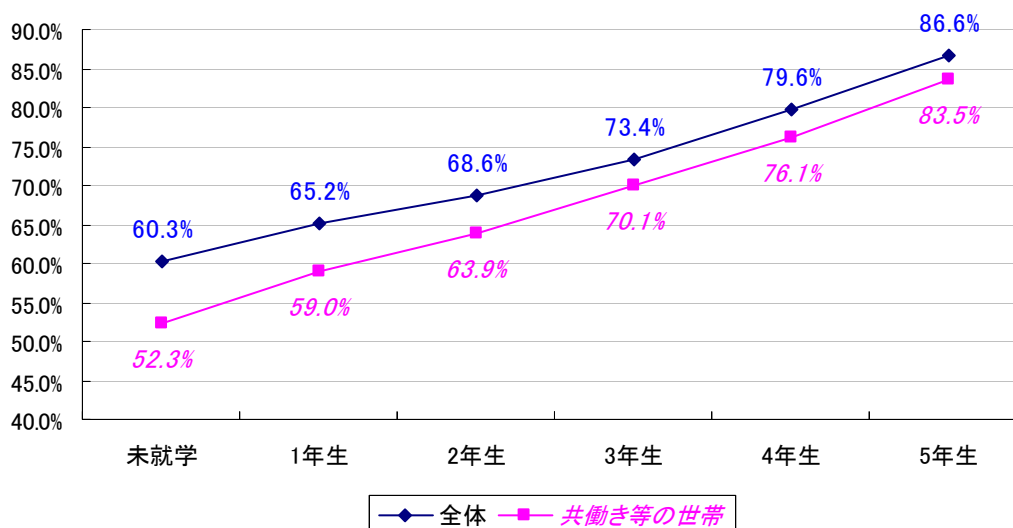
利用希望の有無	未就学	1年生	2年生	3年生	4年生	5年生
希望あり	60.3%	65.2%	68.6%	73.4%	79.6%	86.6%

n=4,392

▼「共働き等の世帯」を抽出

利用希望の有無	未就学	1年生	2年生	3年生	4年生	5年生
希望あり	52.3%	59.0%	63.9%	70.1%	76.1%	83.5%

n=2,933



高学年での「自宅」の利用希望については、各学年とも「全体」が「共働き等の世帯」を上回っている。学年が上がるにつれて、自宅の利用希望割合は増加している。

利用希望日数

未就学、小学校1年生～5年生(全体)

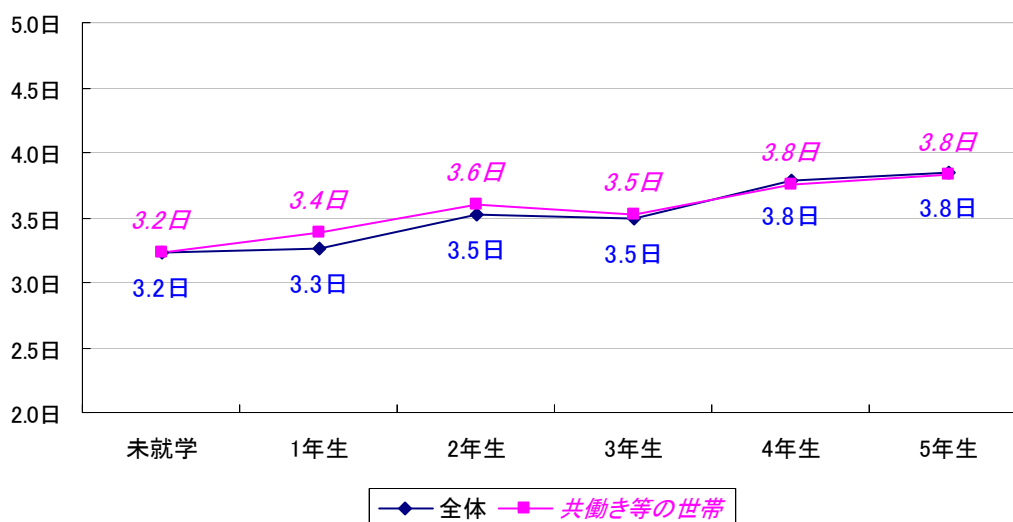
利用希望日数	未就学	1年生	2年生	3年生	4年生	5年生
1日	13.4%	12.4%	8.1%	8.3%	8.2%	8.6%
2日	23.8%	21.3%	22.2%	21.4%	12.9%	14.2%
3日	21.4%	25.5%	20.2%	22.7%	19.7%	15.5%
4日	8.3%	9.3%	8.5%	7.8%	11.0%	8.3%
5日	33.0%	31.6%	41.0%	39.7%	48.3%	53.5%
平均利用希望日数(日)	3.2	3.3	3.5	3.5	3.8	3.8

n=3,194

▼「共働き等の世帯」を抽出

利用希望日数	未就学	1年生	2年生	3年生	4年生	5年生
1日	13.4%	10.4%	7.5%	7.6%	7.7%	8.3%
2日	23.8%	19.2%	20.5%	20.3%	13.7%	14.6%
3日	21.4%	26.2%	20.5%	24.4%	20.6%	15.9%
4日	8.3%	9.1%	7.1%	7.6%	10.9%	7.6%
5日	33.0%	35.0%	44.5%	40.1%	47.0%	53.5%
平均利用希望日数(日)	3.2	3.4	3.6	3.5	3.8	3.8

n=2,178



「自宅」の利用希望日数については、各学年とも「全体」と「共働き等の世帯」でほぼ同じとなっている。利用希望日数は学年が上がるにつれて概ね増加傾向にある。

(2) 祖父母宅や友人・知人宅

未就学、小学校 1 年生～5 年生 (全体)

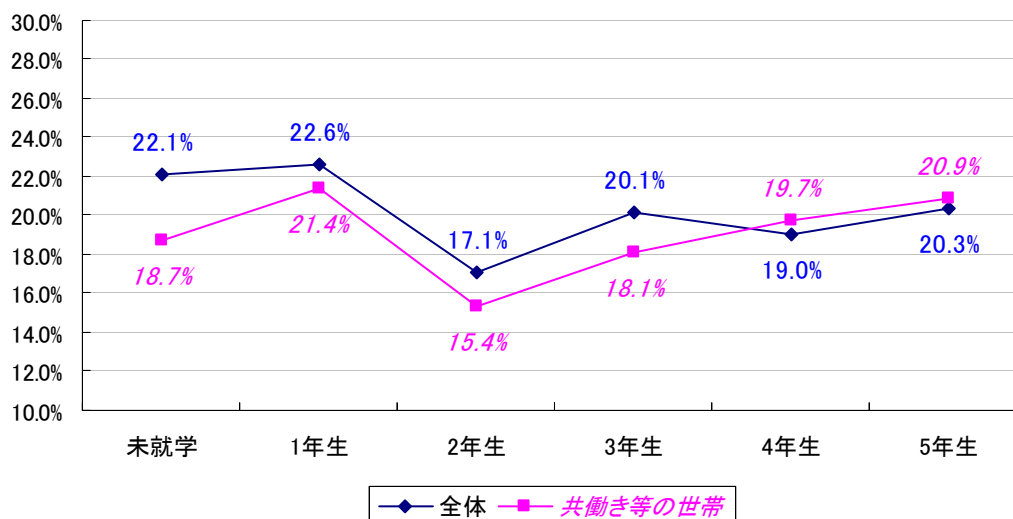
利用希望の有無	未就学	1年生	2年生	3年生	4年生	5年生
希望あり	22.1%	22.6%	17.1%	20.1%	19.0%	20.3%

n=4,392

▼「共働き等の世帯」を抽出

利用希望の有無	未就学	1年生	2年生	3年生	4年生	5年生
希望あり	18.7%	21.4%	15.4%	18.1%	19.7%	20.9%

n=2,933



高学年での「祖父母宅や友人・知人宅」の利用希望割合については、3年生までは「全体」が「共働き等の世帯」を上回り、4年生以降は「共働き等の世帯」が「全体」を若干上回っている。「全体」では学年ごとに利用希望割合が上下している。未就学から1年生、2年生以降にかけて利用希望割合は増加している。

利用希望日数

未就学、小学校1年生～5年生(全体)

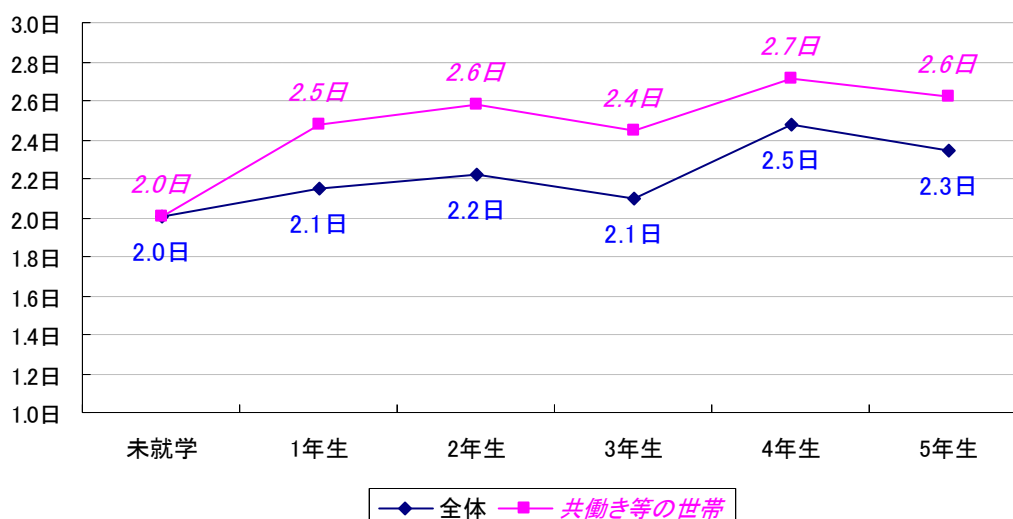
利用希望日数	未就学	1年生	2年生	3年生	4年生	5年生
1日	46.3%	43.5%	42.1%	43.7%	29.2%	36.5%
2日	32.5%	28.3%	23.8%	29.8%	33.6%	31.4%
3日	7.3%	12.0%	17.5%	11.3%	15.3%	10.7%
4日	1.6%	2.6%	3.2%	3.3%	4.4%	3.8%
5日	12.2%	13.6%	13.5%	11.9%	17.5%	17.6%
平均利用希望日数(日)	2.0	2.1	2.2	2.1	2.5	2.3

n=887

▼「共働き等の世帯」を抽出

利用希望日数	未就学	1年生	2年生	3年生	4年生	5年生
1日	46.3%	33.9%	32.4%	34.8%	23.1%	28.8%
2日	32.5%	27.8%	18.9%	28.1%	31.7%	32.2%
3日	7.3%	14.8%	25.7%	13.5%	18.3%	11.0%
4日	1.6%	3.5%	4.1%	4.5%	4.8%	4.2%
5日	12.2%	20.0%	18.9%	19.1%	22.1%	23.7%
平均利用希望日数(日)	2.0	2.5	2.6	2.4	2.7	2.6

n=623



「祖父母宅や友人・知人宅」の利用希望日数については、未就学では「全体」と「共働き等の世帯」でほぼ同じ、それ以降は「共働き等の世帯」が若干上回っている。

(3) 習い事

未就学、小学校 1 年生～5 年生 (全体)

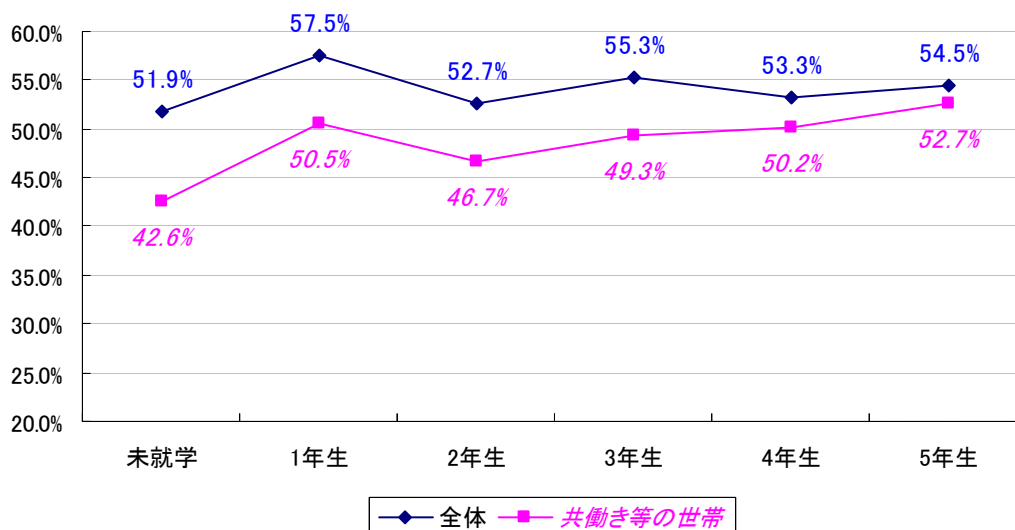
利用希望の有無	未就学	1年生	2年生	3年生	4年生	5年生
希望あり	51.9%	57.5%	52.7%	55.3%	53.3%	54.5%

n=4,392

▼「共働き等の世帯」を抽出

利用希望の有無	未就学	1年生	2年生	3年生	4年生	5年生
希望あり	42.6%	50.5%	46.7%	49.3%	50.2%	52.7%

n=2,933



「習い事」の利用希望割合については、「全体」が「共働き等の世帯」を上回っている。学年が上がるにつれて、その差は縮小している。1年生から2年生で利用希望割合が減少しているが、それ以外の学年では増加傾向にある。

利用希望日数

未就学、小学校1年生～5年生(全体)

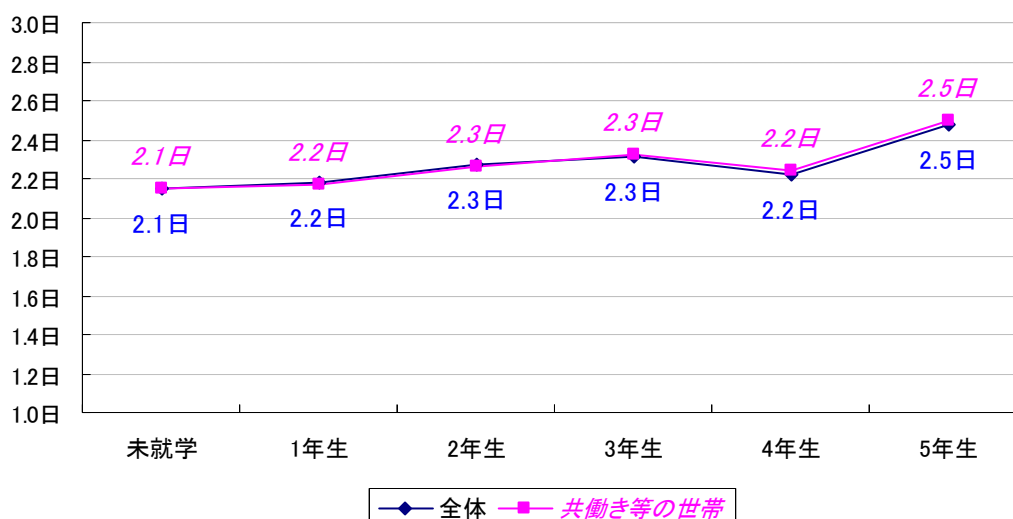
利用希望日数	未就学	1年生	2年生	3年生	4年生	5年生
1日	26.0%	21.4%	20.6%	18.1%	26.8%	20.2%
2日	43.9%	50.3%	41.8%	47.0%	41.0%	36.2%
3日	23.2%	20.4%	30.2%	24.3%	20.8%	26.5%
4日	3.1%	4.3%	4.4%	6.5%	6.0%	10.1%
5日	3.8%	3.5%	3.1%	4.1%	5.5%	7.0%
平均利用希望日数(日)	2.1	2.2	2.3	2.3	2.2	2.5

n=2,388

▼「共働き等の世帯」を抽出

利用希望日数	未就学	1年生	2年生	3年生	4年生	5年生
1日	26.0%	21.4%	20.4%	15.3%	25.7%	18.5%
2日	43.9%	50.2%	43.6%	51.7%	40.8%	36.7%
3日	23.2%	21.8%	28.9%	22.7%	23.0%	28.3%
4日	3.1%	3.7%	4.0%	6.6%	5.3%	9.4%
5日	3.8%	3.0%	3.1%	3.7%	5.3%	7.1%
平均利用希望日数(日)	2.1	2.2	2.3	2.3	2.2	2.5

n=1,589



「習い事」の利用希望日数については、各学年とも「全体」と「共働き等の世帯」はほぼ同程度となっている。利用希望日数は学年が上がるにつれて若干増加している。

(4) 児童館

未就学、小学校 1 年生～5 年生 (全体)

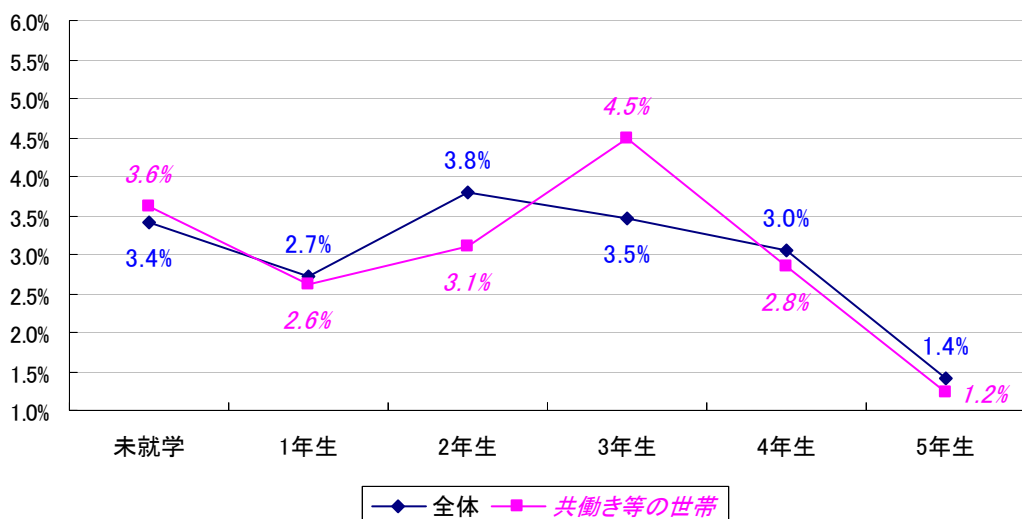
利用希望の有無	未就学	1年生	2年生	3年生	4年生	5年生
希望あり	3.4%	2.7%	3.8%	3.5%	3.0%	1.4%

n=4,392

▼「共働き等の世帯」を抽出

利用希望の有無	未就学	1年生	2年生	3年生	4年生	5年生
希望あり	3.6%	2.6%	3.1%	4.5%	2.8%	1.2%

n=2,933



「児童館」の利用希望割合については、「全体」、「共働き等の世帯」とともに3年生以降利用希望割合が減少している。未就学、3年生以外は「共働き等の世帯」の方が「全体」を上回っている。

利用希望日数

未就学、小学校1年生～5年生(全体)

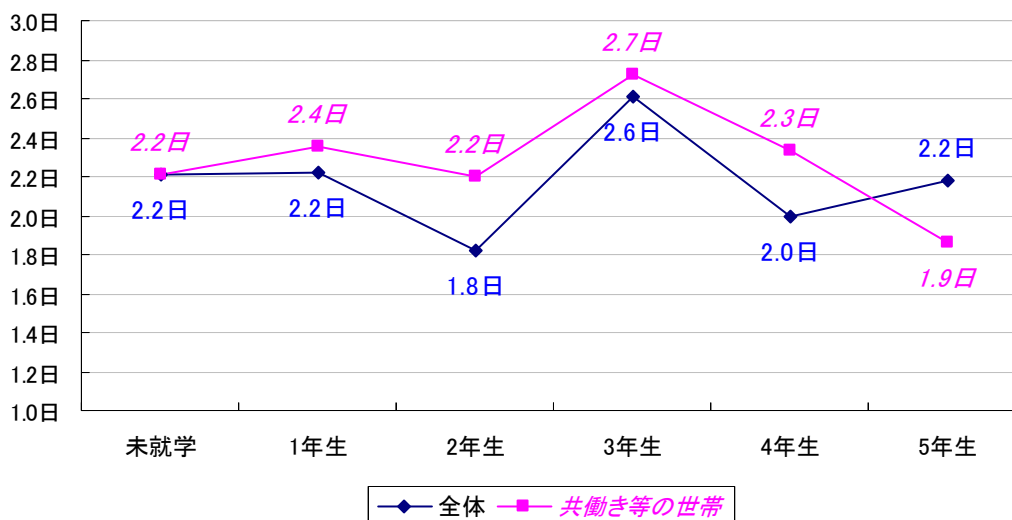
利用希望日数	未就学	1年生	2年生	3年生	4年生	5年生
1日	36.8%	39.1%	53.6%	30.8%	50.0%	36.4%
2日	31.6%	30.4%	25.0%	30.8%	18.2%	27.3%
3日	15.8%	13.0%	14.3%	7.7%	22.7%	27.3%
4日	5.3%	4.3%	0.0%	7.7%	0.0%	0.0%
5日	10.5%	13.0%	7.1%	23.1%	9.1%	9.1%
平均利用希望日数(日)	2.2	2.2	1.8	2.6	2.0	2.2

n=129

▼「共働き等の世帯」を抽出

利用希望日数	未就学	1年生	2年生	3年生	4年生	5年生
1日	36.8%	35.7%	40.0%	22.7%	33.3%	42.9%
2日	31.6%	35.7%	26.7%	36.4%	26.7%	28.6%
3日	15.8%	7.1%	20.0%	9.1%	26.7%	28.6%
4日	5.3%	0.0%	0.0%	9.1%	0.0%	0.0%
5日	10.5%	21.4%	13.3%	22.7%	13.3%	0.0%
平均利用希望日数(日)	2.2	2.4	2.2	2.7	2.3	1.9

n=92



「児童館」の利用希望日数については、未就学では「全体」と「共働き等の世帯」は同程度、1年生から4年生までは「共働き等の世帯」が上回っており。5年生では「全体」が上回っている。

(5) 放課後子ども教室

未就学、小学校 1 年生～5 年生 (全体)

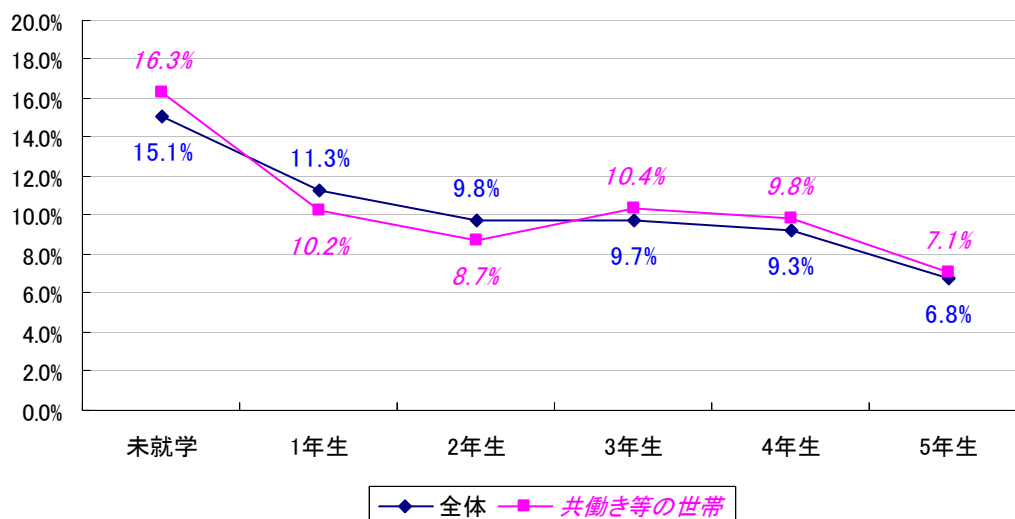
利用希望の有無	未就学	1年生	2年生	3年生	4年生	5年生
希望あり	15.1%	11.3%	9.8%	9.7%	9.3%	6.8%

n=4,392

▼「共働き等の世帯」を抽出

利用希望の有無	未就学	1年生	2年生	3年生	4年生	5年生
希望あり	16.3%	10.2%	8.7%	10.4%	9.8%	7.1%

n=2,933



「放課後子ども教室」の利用希望割合については、各学年とも「全体」と「共働き等の世帯」でほぼ同程度となっている。「全体」の2年生から3年生にかけて増加する以外は減少している。

利用希望日数

未就学、小学校 1 年生～5 年生 (全体)

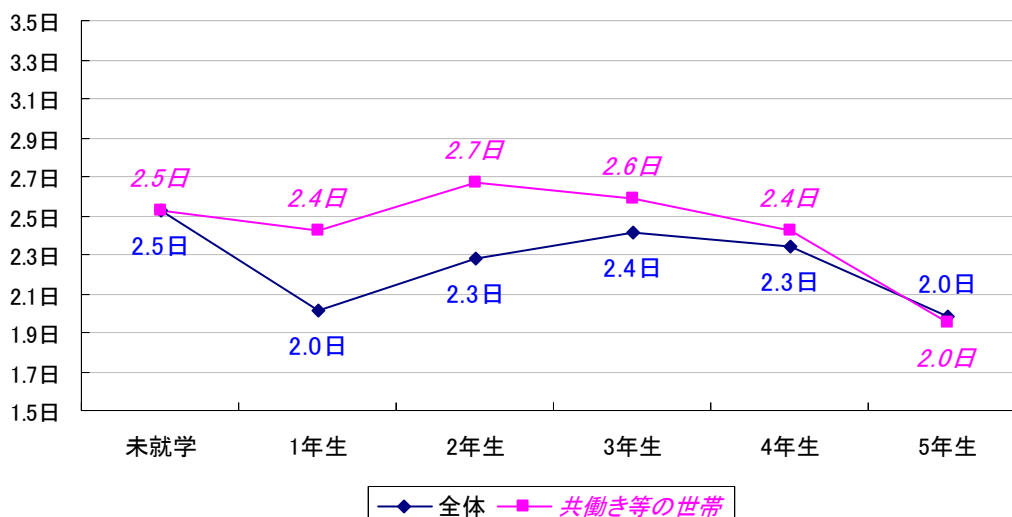
利用希望日数	未就学	1年生	2年生	3年生	4年生	5年生
1日	34.5%	49.5%	38.9%	41.1%	32.8%	47.2%
2日	26.2%	27.4%	29.2%	24.7%	32.8%	32.1%
3日	14.3%	9.5%	13.9%	9.6%	13.4%	7.5%
4日	2.4%	0.0%	1.4%	1.4%	9.0%	1.9%
5日	22.6%	13.7%	16.7%	23.3%	11.9%	11.3%
平均利用希望日数(日)	2.5	2.0	2.3	2.4	2.3	2.0

n=444

▼「共働き等の世帯」を抽出

利用希望日数	未就学	1年生	2年生	3年生	4年生	5年生
1日	34.5%	36.4%	26.2%	33.3%	28.8%	45.0%
2日	26.2%	29.1%	31.0%	29.4%	36.5%	35.0%
3日	14.3%	12.7%	16.7%	9.8%	13.5%	10.0%
4日	2.4%	0.0%	2.4%	0.0%	5.8%	0.0%
5日	22.6%	21.8%	23.8%	27.5%	15.4%	10.0%
平均利用希望日数(日)	2.5	2.4	2.7	2.6	2.4	2.0

n=324



「放課後子ども教室」の利用希望日数については未就学と5年生以外は「共働き等の世帯」が「全体」を上回っている。未就学以外は学年が上がるにつれて、「全体」と「共働き等の世帯」の差が縮小傾向にある。

(6) 放課後児童クラブ

未就学、小学校 1 年生～5 年生 (全体)

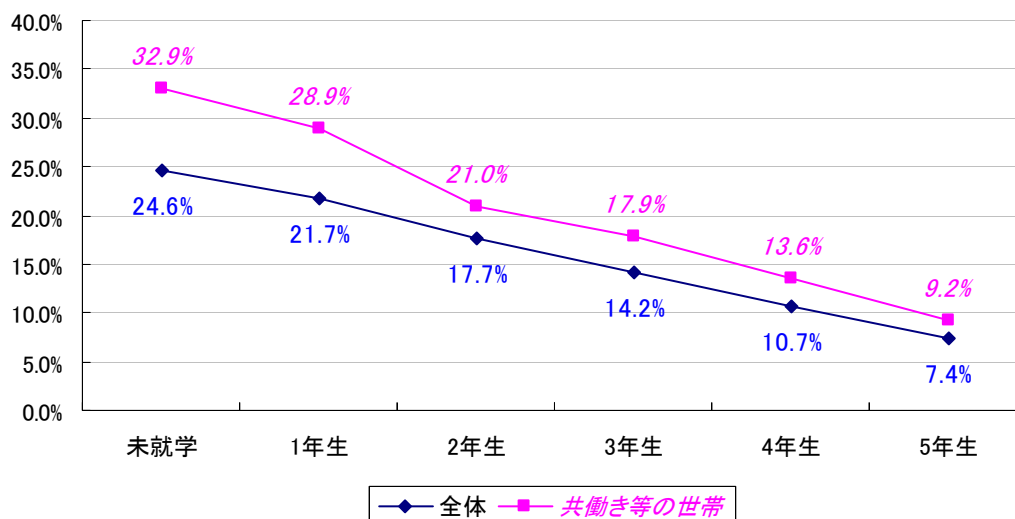
利用希望の有無	未就学	1年生	2年生	3年生	4年生	5年生
希望あり	24.6%	21.7%	17.7%	14.2%	10.7%	7.4%

n=4,392

▼「共働き等の世帯」を抽出

利用希望の有無	未就学	1年生	2年生	3年生	4年生	5年生
希望あり	32.9%	28.9%	21.0%	17.9%	13.6%	9.2%

n=2,933



「放課後児童クラブ」の利用希望割合については、どの学年においても「共働き等の世帯」が「全体」を上回っている。また、学年が上がるにつれて「全体」、「共働き等の世帯」ともに利用希望割合が減少し、差が縮小している。

利用希望日数

未就学、小学校1年生～5年生(全体)

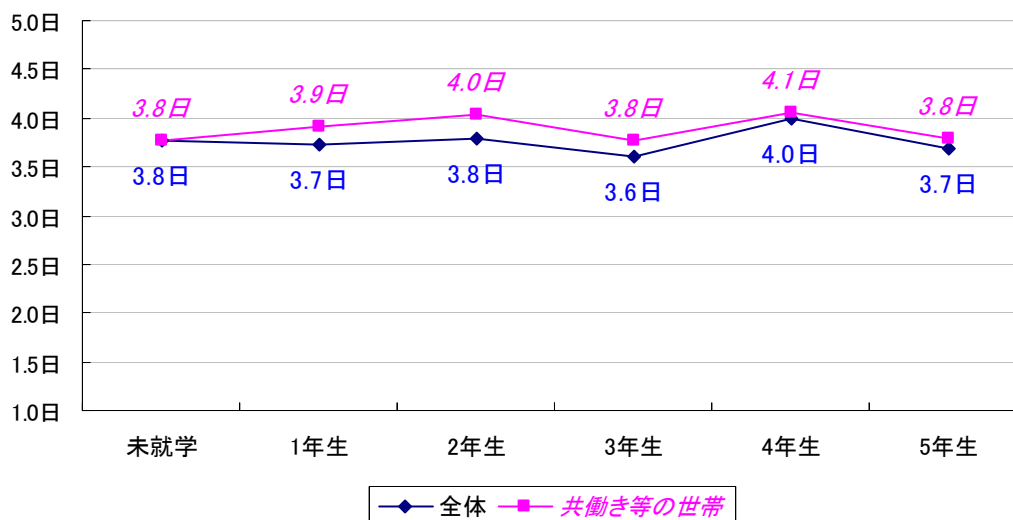
利用希望日数	未就学	1年生	2年生	3年生	4年生	5年生
1日	6.6%	8.7%	6.2%	6.5%	5.2%	5.2%
2日	14.6%	15.8%	12.3%	20.6%	10.4%	19.0%
3日	21.2%	18.0%	26.2%	19.6%	16.9%	20.7%
4日	11.7%	8.7%	7.7%	12.1%	15.6%	12.1%
5日	46.0%	48.6%	47.7%	41.1%	51.9%	43.1%
平均利用希望日数(日)	3.8	3.7	3.8	3.6	4.0	3.7

n=692

▼「共働き等の世帯」を抽出

利用希望日数	未就学	1年生	2年生	3年生	4年生	5年生
1日	6.6%	5.8%	3.0%	4.5%	2.8%	3.8%
2日	14.6%	13.5%	10.9%	18.2%	11.1%	15.4%
3日	21.2%	18.1%	22.8%	18.2%	18.1%	23.1%
4日	11.7%	8.4%	6.9%	13.6%	13.9%	13.5%
5日	46.0%	54.2%	56.4%	45.5%	54.2%	44.2%
平均利用希望日数(日)	3.8	3.9	4.0	3.8	4.1	3.8

n=605



「放課後児童クラブ」の利用希望日数については、全体的に「共働き等の世帯」が「全体」を若干上回っている。学年が上がってもほぼ横ばいとなっている。

(7) ファミリーサポートセンター

未就学、小学校1年生～5年生（全体）

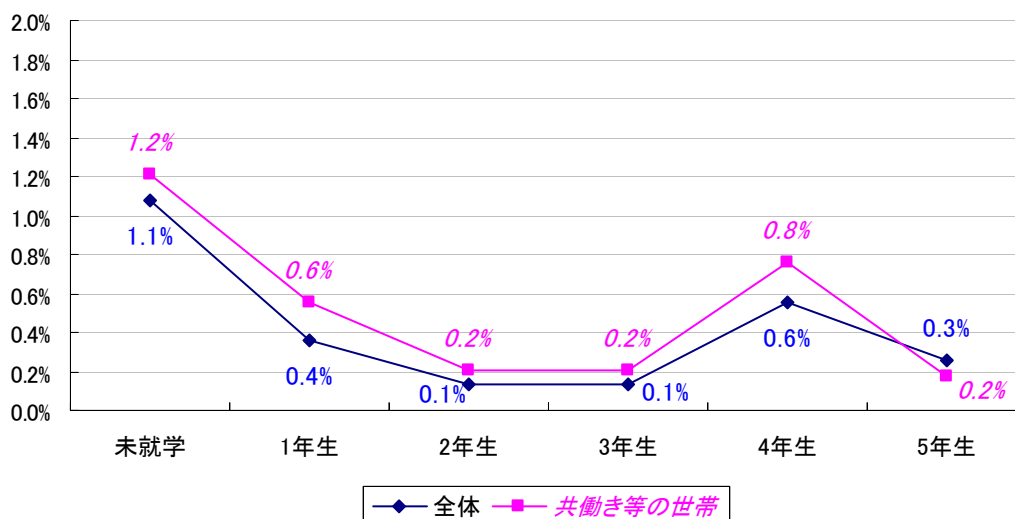
利用希望の有無	未就学	1年生	2年生	3年生	4年生	5年生
希望あり	1.1%	0.4%	0.1%	0.1%	0.6%	0.3%

n=4,392

▼「共働き等の世帯」を抽出

利用希望の有無	未就学	1年生	2年生	3年生	4年生	5年生
希望あり	1.2%	0.6%	0.2%	0.2%	0.8%	0.2%

n=2,933



「ファミリーサポートセンター」の利用希望割合は、「全体」と「共働き等の世帯」がほぼ同程度となっている。「全体」と「共働き等の世帯」とも、未就学と4年生が他の学年よりも若干高い利用希望割合を示している。

利用希望日数

未就学、小学校1年生～5年生(全体)

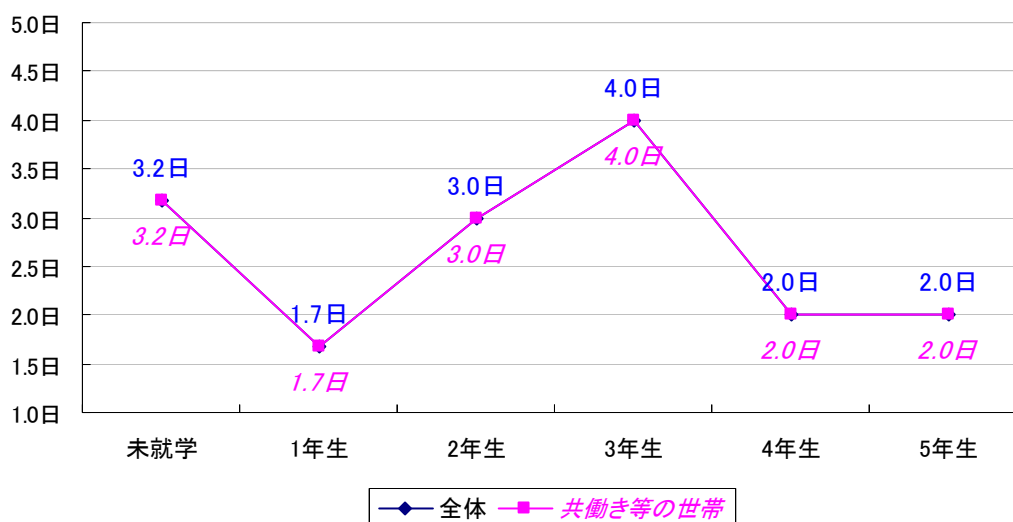
利用希望日数	未就学	1年生	2年生	3年生	4年生	5年生
1日	16.7%	33.3%	0.0%	0.0%	25.0%	0.0%
2日	33.3%	66.7%	0.0%	0.0%	50.0%	100.0%
3日	0.0%	0.0%	100.0%	0.0%	25.0%	0.0%
4日	16.7%	0.0%	0.0%	100.0%	0.0%	0.0%
5日	33.3%	0.0%	0.0%	0.0%	0.0%	0.0%
平均利用希望日数(日)	3.2	1.7	3.0	4.0	2.0	2.0

n=17

▼「共働き等の世帯」を抽出

利用希望日数	未就学	1年生	2年生	3年生	4年生	5年生
1日	16.7%	33.3%	0.0%	0.0%	25.0%	0.0%
2日	33.3%	66.7%	0.0%	0.0%	50.0%	100.0%
3日	0.0%	0.0%	100.0%	0.0%	25.0%	0.0%
4日	16.7%	0.0%	0.0%	100.0%	0.0%	0.0%
5日	33.3%	0.0%	0.0%	0.0%	0.0%	0.0%
平均利用希望日数(日)	3.2	1.7	3.0	4.0	2.0	2.0

n=16



「ファミリーサポートセンター」の利用希望日数については、各学年とも「全体」と「共働き等の世帯」は同程度となっている。

(8) その他

未就学、小学校 1 年生～5 年生 (全体)

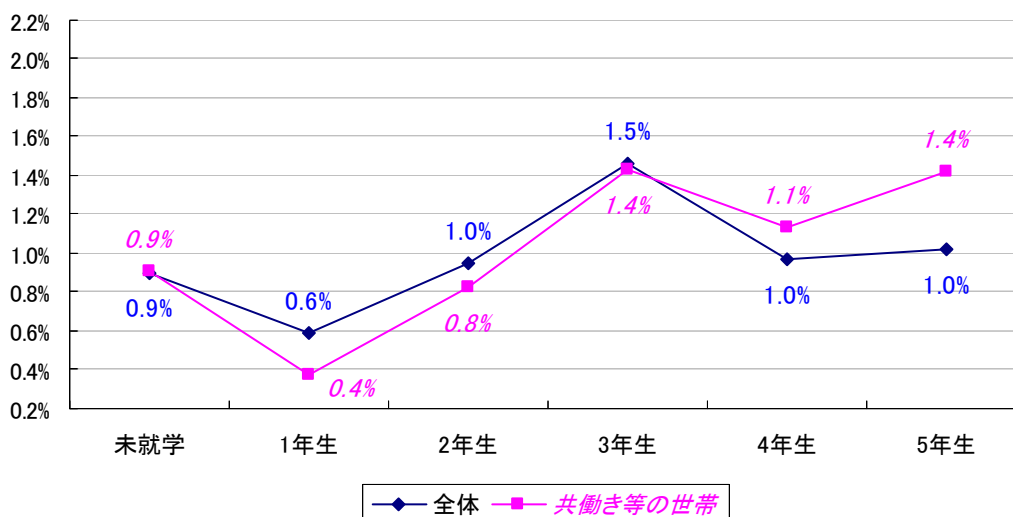
利用希望の有無	未就学	1年生	2年生	3年生	4年生	5年生
希望あり	0.9%	0.6%	1.0%	1.5%	1.0%	1.0%

n=4,392

▼「共働き等の世帯」を抽出

利用希望の有無	未就学	1年生	2年生	3年生	4年生	5年生
希望あり	0.9%	0.4%	0.8%	1.4%	1.1%	1.4%

n=2,933



「その他」の内容

「その他」の回答内容としては未定、公園、日中一時支援、両親の職場、民間放課後児童クラブ、小学校のブラスバンド、スポーツ少年団などがあつた。



6 平日放課後の現状と希望の比較について

「3 平日の小学校放課後の現状について」から「5 小学校高学年での平日の小学校放課後の希望について」を参考に現状での利用と利用希望との比較および現状での利用日数と利用希望日数の比較を行った。次年度にその学年を迎える学年と、現状での学年の状況を比較した。

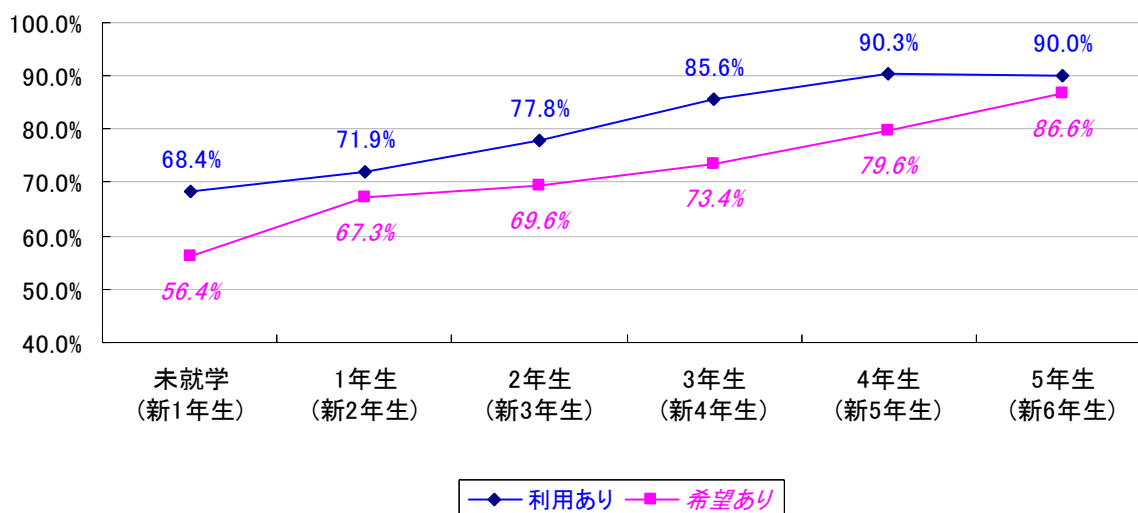
例) 未就学（新1年生）の「利用あり」の欄には現在の1年生の利用状況の結果を入力し、「利用希望あり」の欄には未就学の利用希望の結果を入力している。



(1) 自宅

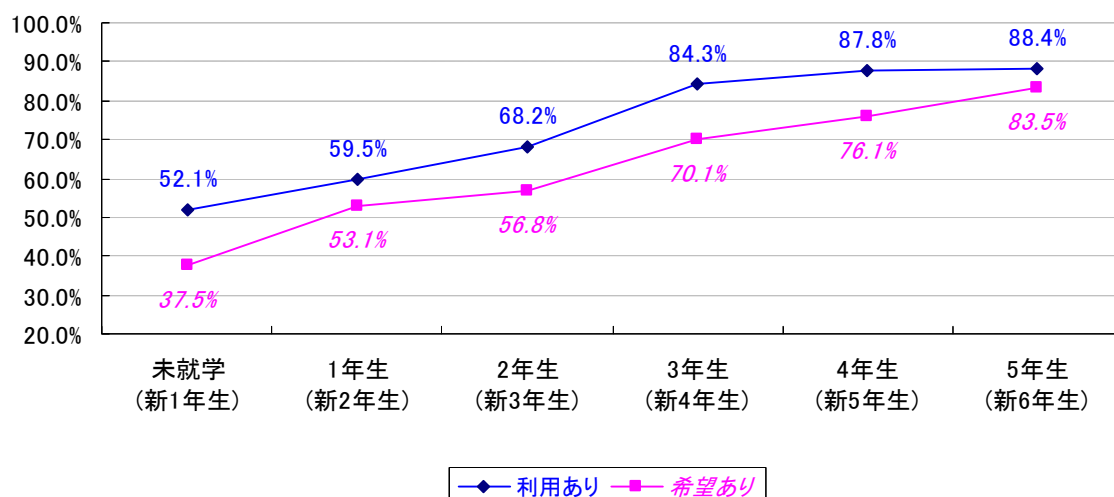
利用（希望）の有無	未就学 (新1年生)	1年生 (新2年生)	2年生 (新3年生)	3年生 (新4年生)	4年生 (新5年生)	5年生 (新6年生)
利用あり	68.4%	71.9%	77.8%	85.6%	90.3%	90.0%
利用希望あり	56.4%	67.3%	69.6%	73.4%	79.6%	86.6%
現状と希望の差 (希望－利用)	-12.0%	-4.6%	-8.2%	-12.2%	-10.6%	-3.4%

全体での比較



▼「共働き等の世帯」を抽出しての比較

利用（希望）の有無	未就学 (新1年生)	1年生 (新2年生)	2年生 (新3年生)	3年生 (新4年生)	4年生 (新5年生)	5年生 (新6年生)
利用あり	52.1%	59.5%	68.2%	84.3%	87.8%	88.4%
利用希望あり	37.5%	53.1%	56.8%	70.1%	76.1%	83.5%
現状と希望の差 (希望－利用)	-14.7%	-6.5%	-11.4%	-14.2%	-11.6%	-4.9%



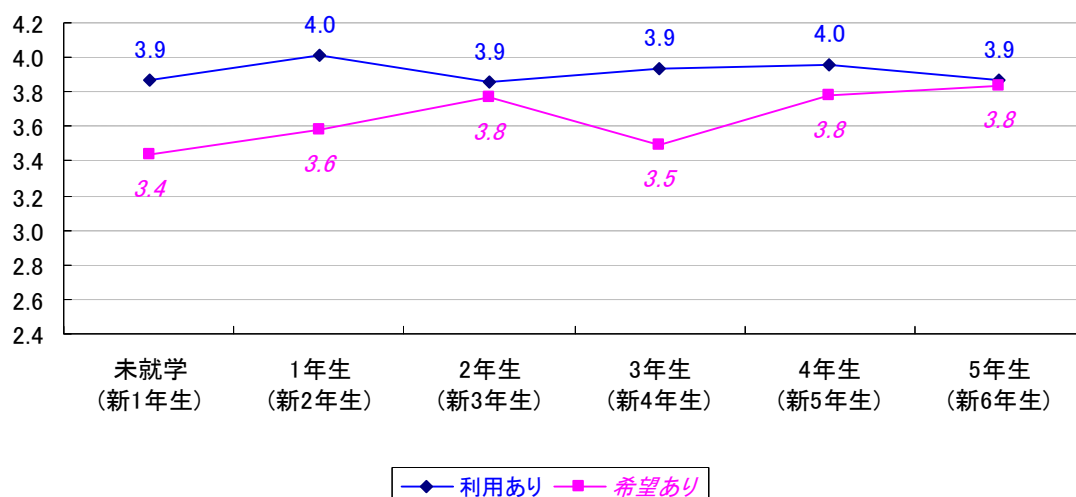
「自宅」については「全体」と「共働き等の世帯」ともに「利用あり」が「希望あり」を上回っている。「全体」より「共働き等の世帯」の方が、「利用あり」と「希望あり」の差が小さい。

利用(希望)日数

全体での比較

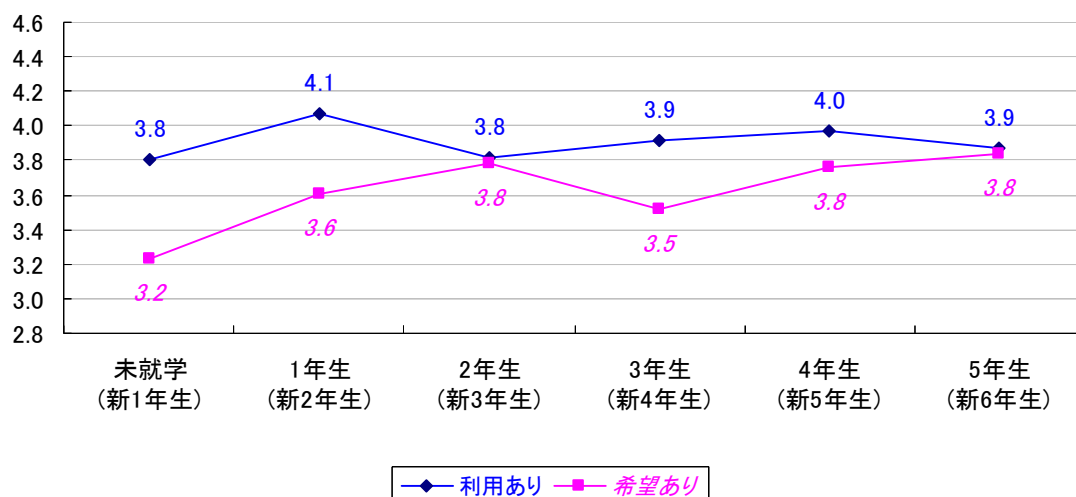
平均利用(希望)日数	未就学 (新1年生)	1年生 (新2年生)	2年生 (新3年生)	3年生 (新4年生)	4年生 (新5年生)	5年生 (新6年生)
平均利用日数	3.9	4.0	3.9	3.9	4.0	3.9
平均利用希望日数	3.4	3.6	3.8	3.5	3.8	3.8
現状と希望の差 (希望-利用) (日)	-0.4	-0.4	-0.1	-0.4	-0.2	0.0

II 調査結果 (6 平日放課後の現状と希望の比較について)



平均利用 (希望) 日数	未就学 (新1年生)	1年生 (新2年生)	2年生 (新3年生)	3年生 (新4年生)	4年生 (新5年生)	5年生 (新6年生)
平均利用日数	3.8	4.1	3.8	3.9	4.0	3.9
平均利用希望日数	3.2	3.6	3.8	3.5	3.8	3.8
現状と希望の差 (希望-利用) (日)	-0.6	-0.5	0.0	-0.4	-0.2	0.0

▼「共働き等の世帯」を抽出しての比較

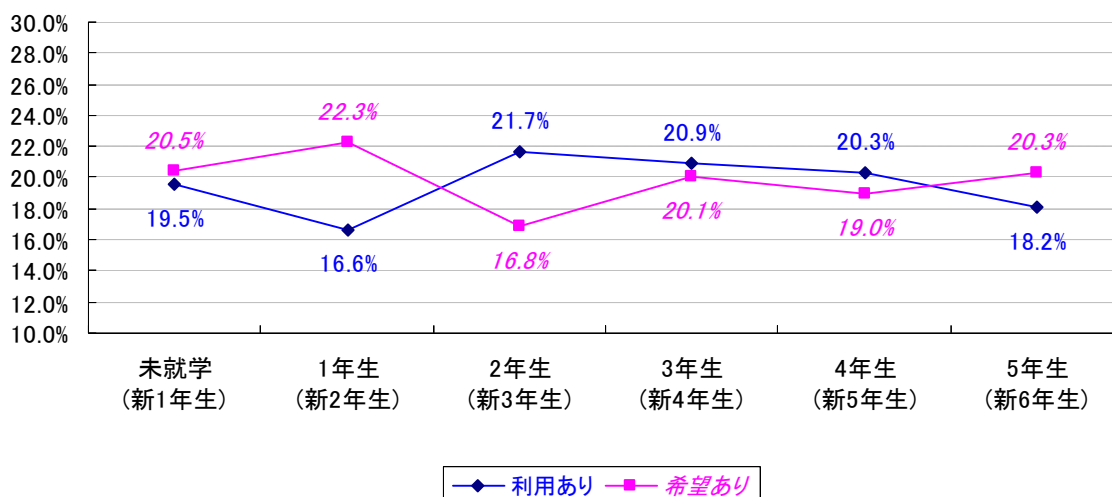


「自宅」の日数については、「利用あり」が「希望あり」を上回っているが、「全体」、「共働き等の世帯」ともに2年生、4年生、5年生については「利用あり」と「希望あり」の差は小さい。

(2) 祖父母宅や友人・知人宅

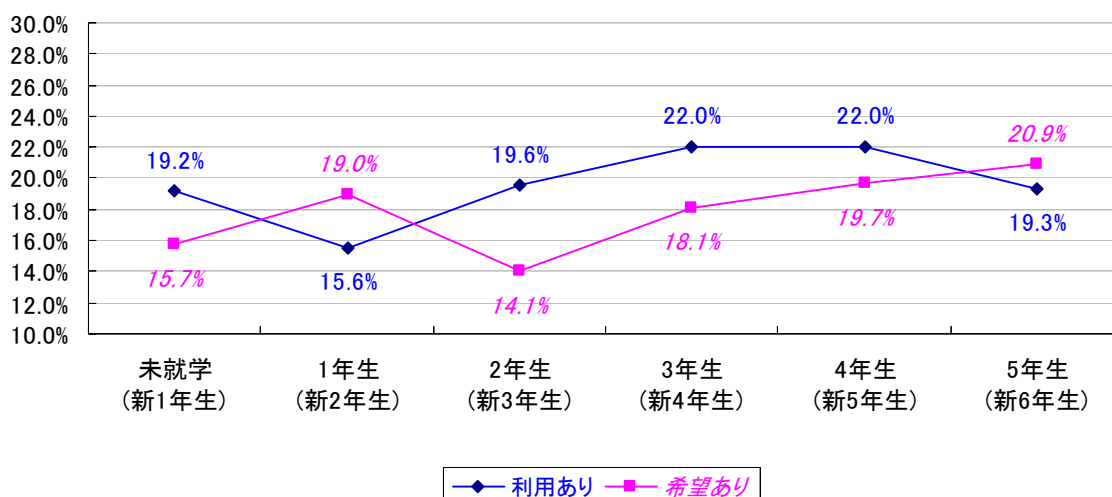
全体での比較

利用（希望）の有無	未就学 (新1年生)	1年生 (新2年生)	2年生 (新3年生)	3年生 (新4年生)	4年生 (新5年生)	5年生 (新6年生)
利用あり	19.5%	16.6%	21.7%	20.9%	20.3%	18.2%
利用希望あり	20.5%	22.3%	16.8%	20.1%	19.0%	20.3%
現状と希望の差 (希望－利用)	0.9%	5.7%	-4.9%	-0.8%	-1.4%	2.2%



▼「共働き等の世帯」を抽出しての比較

利用（希望）の有無	未就学 (新1年生)	1年生 (新2年生)	2年生 (新3年生)	3年生 (新4年生)	4年生 (新5年生)	5年生 (新6年生)
利用あり	19.2%	15.6%	19.6%	22.0%	22.0%	19.3%
利用希望あり	15.7%	19.0%	14.1%	18.1%	19.7%	20.9%
現状と希望の差 (希望－利用)	-3.5%	3.4%	-5.4%	-3.8%	-2.3%	1.6%

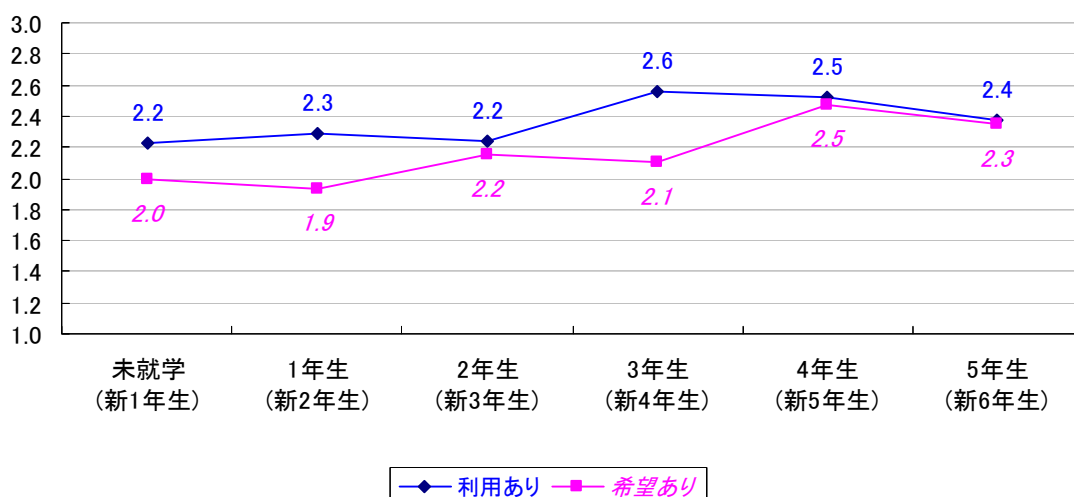


「祖父母宅や友人・知人宅」について、「全体」では2年生から4年生で「利用あり」の割合が「希望あり」を上回っているが、「共働き等の世帯」では未就学、2年生から4年生で「利用あり」の割合が「希望あり」を上回っている。「全体」の方は「共働き等の世帯」に比べ「利用あり」と「希望あり」の差が小さい。

利用(希望)日数

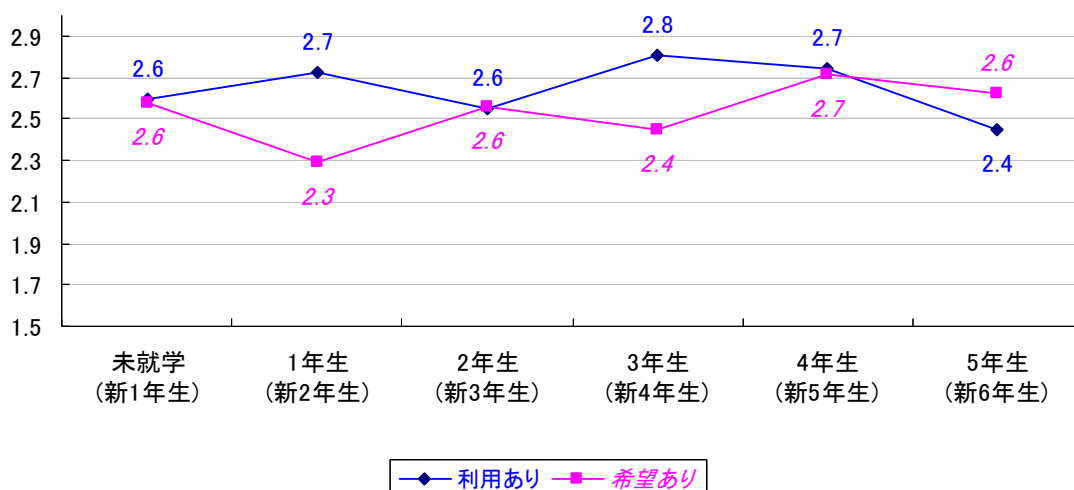
全体での比較

平均利用(希望)日数	未就学 (新1年生)	1年生 (新2年生)	2年生 (新3年生)	3年生 (新4年生)	4年生 (新5年生)	5年生 (新6年生)
平均利用日数	2.2	2.3	2.2	2.6	2.5	2.4
平均利用希望日数	2.0	1.9	2.2	2.1	2.5	2.3
現状と希望の差 (希望-利用) (日)	-0.2	-0.4	-0.1	-0.5	0.0	0.0



▼「共働き等の世帯」を抽出しての比較

平均利用 (希望) 日数	未就学 (新1年生)	1年生 (新2年生)	2年生 (新3年生)	3年生 (新4年生)	4年生 (新5年生)	5年生 (新6年生)
平均利用日数	2.6	2.7	2.6	2.8	2.7	2.4
平均利用希望日数	2.6	2.3	2.6	2.4	2.7	2.6
現状と希望の差 (希望-利用) (日)	0.0	-0.4	0.0	-0.4	0.0	0.2

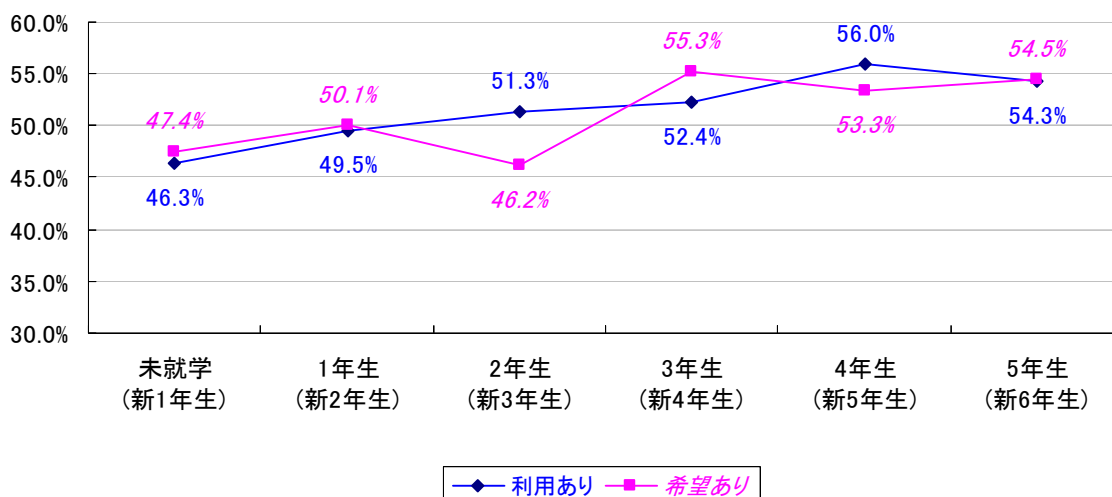


「共働き等の世帯」の2年生と5年生を除き、「全体」と「共働き等の世帯」ともに日数については、「利用あり」が「希望あり」を上回っている。

(3) 習い事

全体での比較

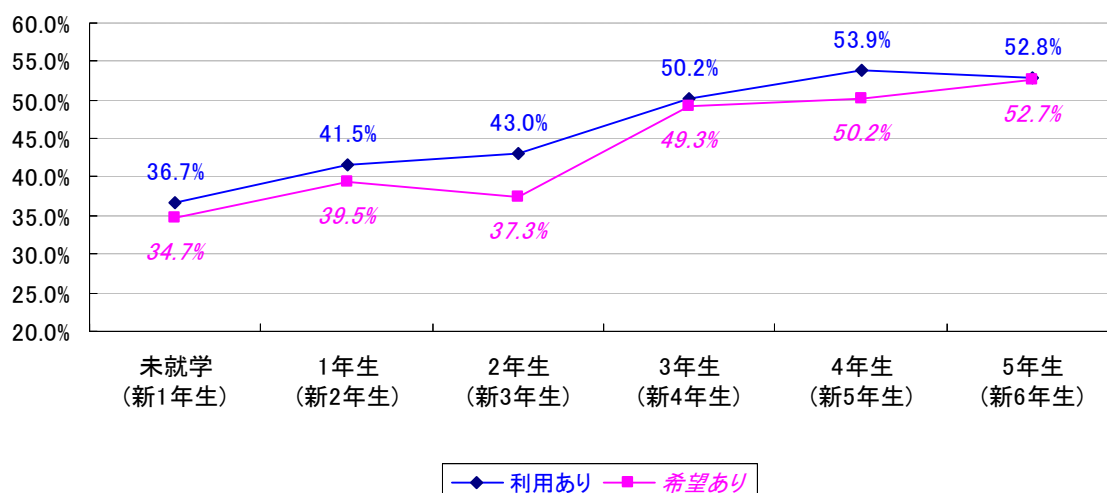
利用（希望）の有無	未就学 (新1年生)	1年生 (新2年生)	2年生 (新3年生)	3年生 (新4年生)	4年生 (新5年生)	5年生 (新6年生)
利用あり	46.3%	49.5%	51.3%	52.4%	56.0%	54.3%
利用希望あり	47.4%	50.1%	46.2%	55.3%	53.3%	54.5%
現状と希望の差 (希望－利用)	1.1%	0.7%	-5.1%	2.9%	-2.7%	0.1%



▼「共働き等の世帯」を抽出しての比較

利用（希望）の有無	未就学 (新1年生)	1年生 (新2年生)	2年生 (新3年生)	3年生 (新4年生)	4年生 (新5年生)	5年生 (新6年生)
利用あり	36.7%	41.5%	43.0%	50.2%	53.9%	52.8%
利用希望あり	34.7%	39.5%	37.3%	49.3%	50.2%	52.7%
現状と希望の差 (希望－利用)	-1.9%	-2.0%	-5.6%	-0.9%	-3.7%	-0.2%

II 調査結果 (6 平日放課後の現状と希望の比較について)

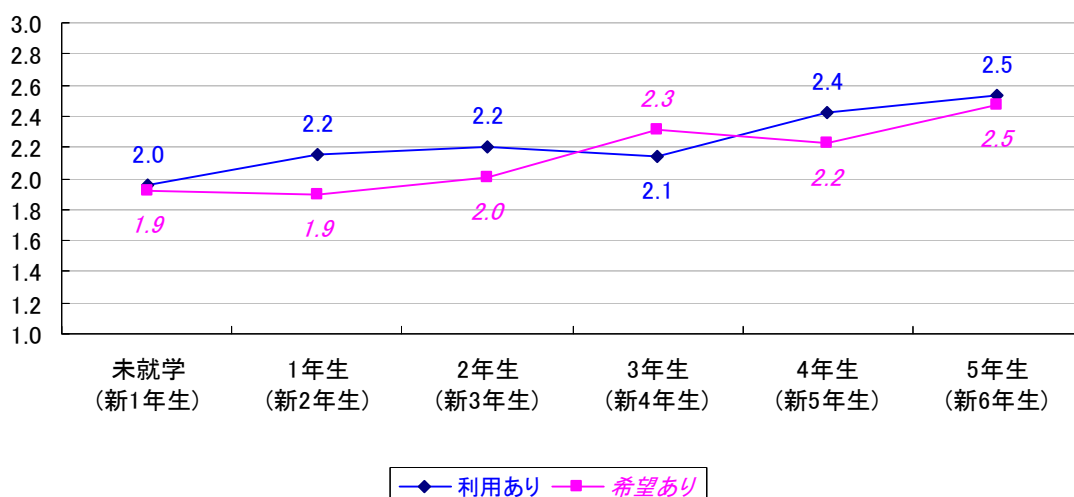


「習い事」については、「共働き等の世帯」では全学年において、「利用あり」が「希望あり」を上回っている。2年生から3年生にかけて、「希望あり」の割合が他の学年よりも増加している。

利用(希望)日数

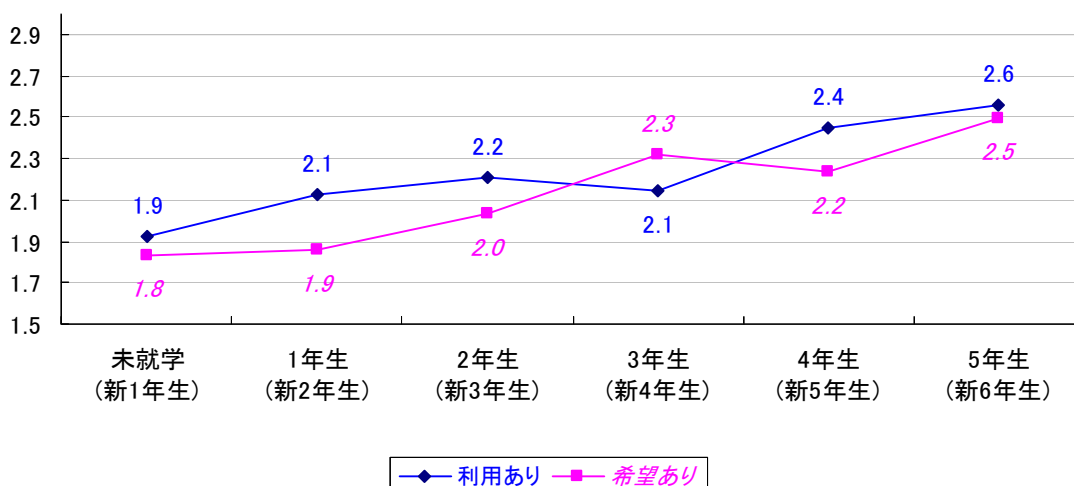
全体での比較

平均利用(希望)日数	未就学 (新1年生)	1年生 (新2年生)	2年生 (新3年生)	3年生 (新4年生)	4年生 (新5年生)	5年生 (新6年生)
平均利用日数	2.0	2.2	2.2	2.1	2.4	2.5
平均利用希望日数	1.9	1.9	2.0	2.3	2.2	2.5
現状と希望の差 (希望-利用) (日)	0.0	-0.3	-0.2	0.2	-0.2	-0.1



▼「共働き等の世帯」を抽出しての比較

平均利用 (希望) 日数	未就学 (新1年生)	1年生 (新2年生)	2年生 (新3年生)	3年生 (新4年生)	4年生 (新5年生)	5年生 (新6年生)
平均利用日数	1.9	2.1	2.2	2.1	2.4	2.6
平均利用希望日数	1.8	1.9	2.0	2.3	2.2	2.5
現状と希望の差 (希望-利用) (日)	-0.1	-0.3	-0.2	0.2	-0.2	-0.1

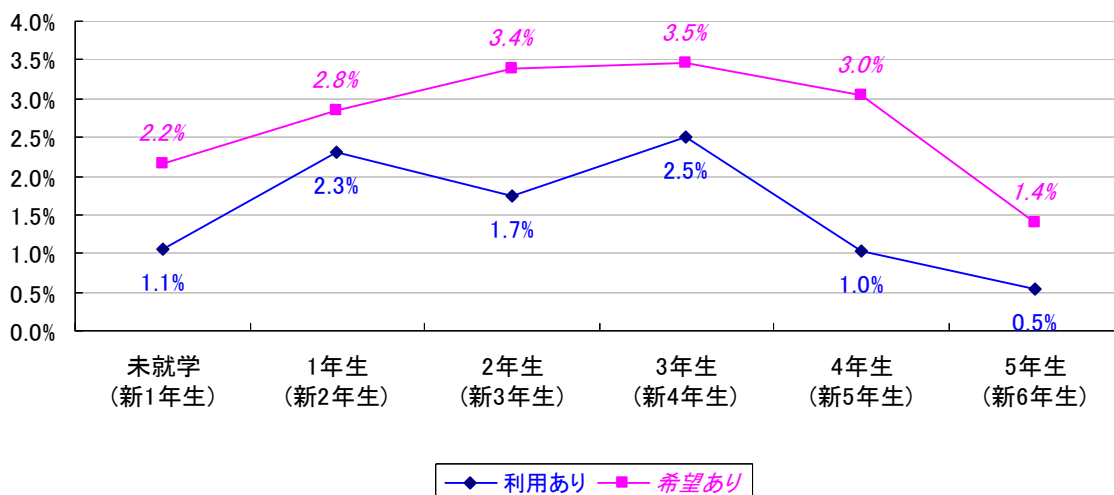


「習い事」の日数については、「全体」と「共働き等の世帯」ともに「利用あり」と「希望あり」の差はほぼ同程度となっている。

(4) 児童館

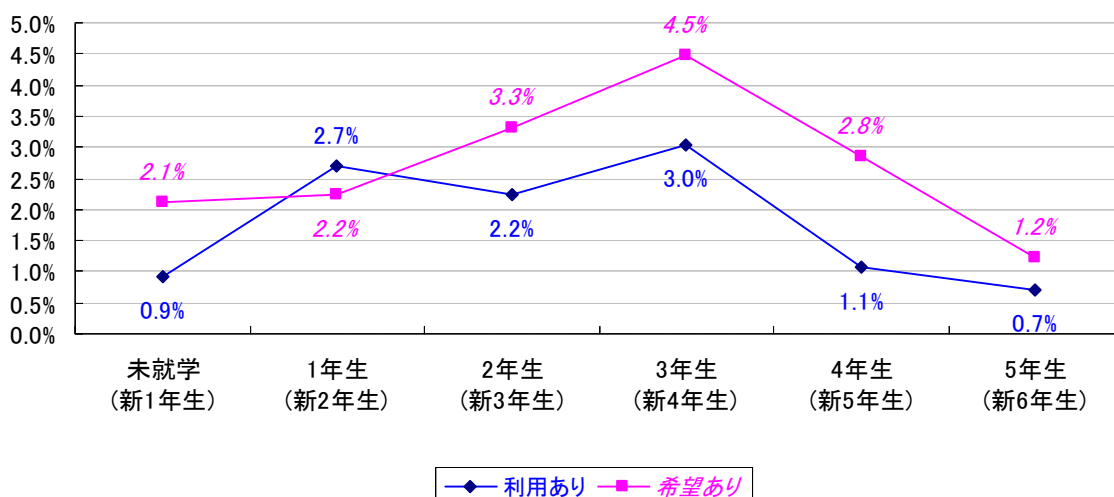
全体での比較

利用（希望）の有無	未就学 (新1年生)	1年生 (新2年生)	2年生 (新3年生)	3年生 (新4年生)	4年生 (新5年生)	5年生 (新6年生)
利用あり	1.1%	2.3%	1.7%	2.5%	1.0%	0.5%
利用希望あり	2.2%	2.8%	3.4%	3.5%	3.0%	1.4%
現状と希望の差 (希望－利用)	1.1%	0.5%	1.7%	1.0%	2.0%	0.9%



▼「共働き等の世帯」を抽出しての比較

利用（希望）の有無	未就学 (新1年生)	1年生 (新2年生)	2年生 (新3年生)	3年生 (新4年生)	4年生 (新5年生)	5年生 (新6年生)
利用あり	0.9%	2.7%	2.2%	3.0%	1.1%	0.7%
利用希望あり	2.1%	2.2%	3.3%	4.5%	2.8%	1.2%
現状と希望の差 (希望－利用)	1.2%	-0.5%	1.1%	1.5%	1.8%	0.6%

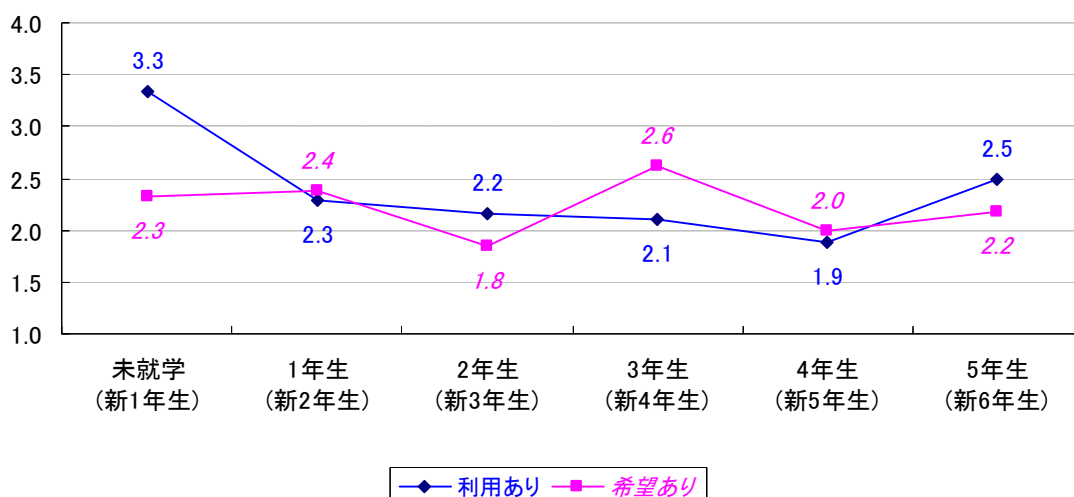


「児童館」については、全体的に「希望あり」が「利用あり」を上回っているが、「共働き等の世帯」の1年生において、「利用あり」が「希望あり」を上回っている。また、「全体」と「共働き等の世帯」を比べると、他の学年に比べて1年生と2年生における「現状と希望の差」が大きい。

利用(希望)日数

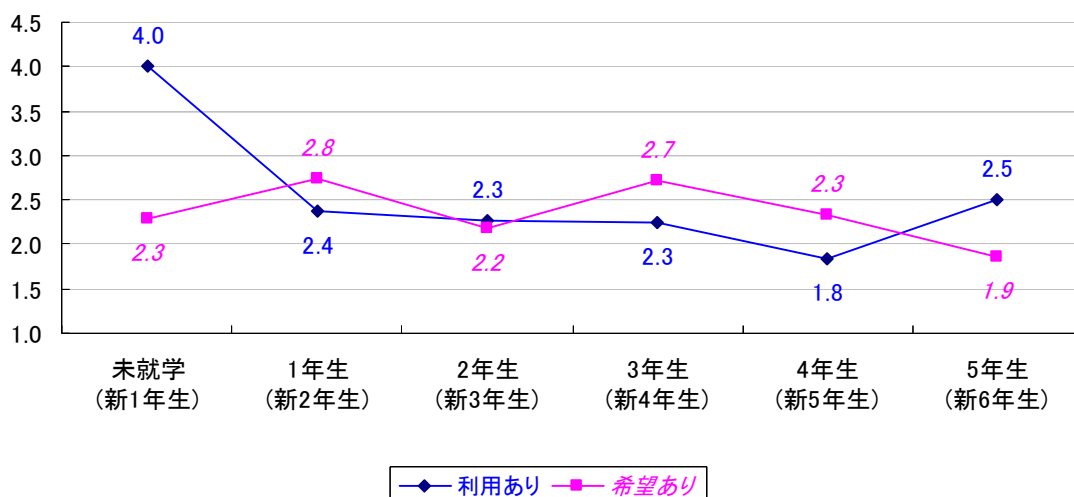
全体での比較

平均利用(希望)日数	未就学 (新1年生)	1年生 (新2年生)	2年生 (新3年生)	3年生 (新4年生)	4年生 (新5年生)	5年生 (新6年生)
平均利用日数	3.3	2.3	2.2	2.1	1.9	2.5
平均利用希望日数	2.3	2.4	1.8	2.6	2.0	2.2
現状と希望の差 (希望-利用) (日)	-1.0	0.1	-0.3	0.5	0.1	-0.3



▼「共働き等の世帯」を抽出しての比較

平均利用 (希望) 日数	未就学 (新1年生)	1年生 (新2年生)	2年生 (新3年生)	3年生 (新4年生)	4年生 (新5年生)	5年生 (新6年生)
平均利用日数	4.0	2.4	2.3	2.3	1.8	2.5
平均利用希望日数	2.3	2.8	2.2	2.7	2.3	1.9
現状と希望の差 (希望-利用) (日)	-1.7	0.4	-0.1	0.5	0.5	-0.6

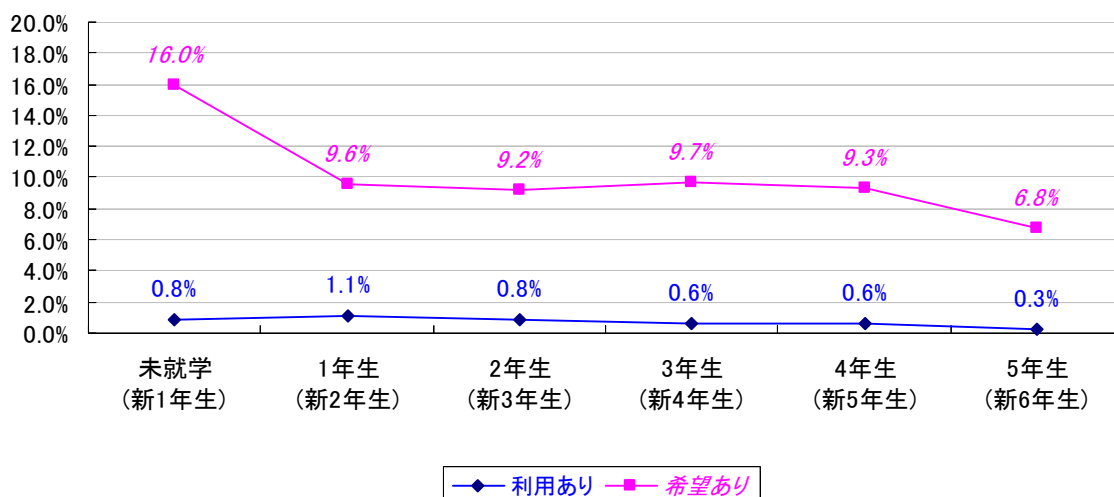


「児童館」の日数については、他の学年に比べて未就学において「全体」と「共働き等の世帯」との「現状と希望の差」が大きい。

(5) 放課後子ども教室

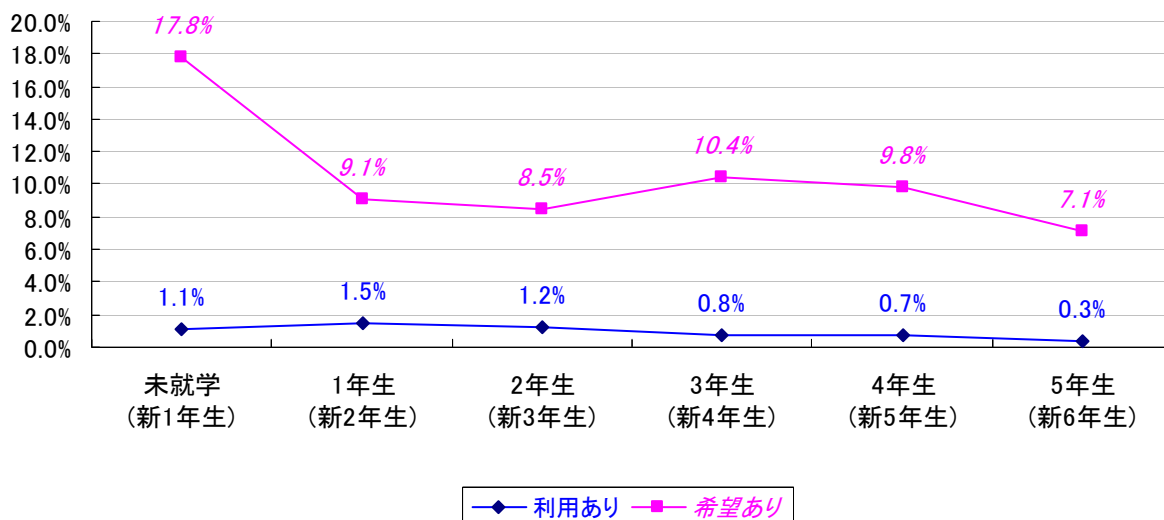
全体での比較

利用（希望）の有無	未就学 (新1年生)	1年生 (新2年生)	2年生 (新3年生)	3年生 (新4年生)	4年生 (新5年生)	5年生 (新6年生)
利用あり	0.8%	1.1%	0.8%	0.6%	0.6%	0.3%
利用希望あり	16.0%	9.6%	9.2%	9.7%	9.3%	6.8%
現状と希望の差 (希望－利用)	15.1%	8.5%	8.4%	9.2%	8.6%	6.5%



▼「共働き等の世帯」を抽出しての比較

利用（希望）の有無	未就学 (新1年生)	1年生 (新2年生)	2年生 (新3年生)	3年生 (新4年生)	4年生 (新5年生)	5年生 (新6年生)
利用あり	1.1%	1.5%	1.2%	0.8%	0.7%	0.3%
利用希望あり	17.8%	9.1%	8.5%	10.4%	9.8%	7.1%
現状と希望の差 (希望－利用)	16.7%	7.7%	7.3%	9.6%	9.1%	6.7%

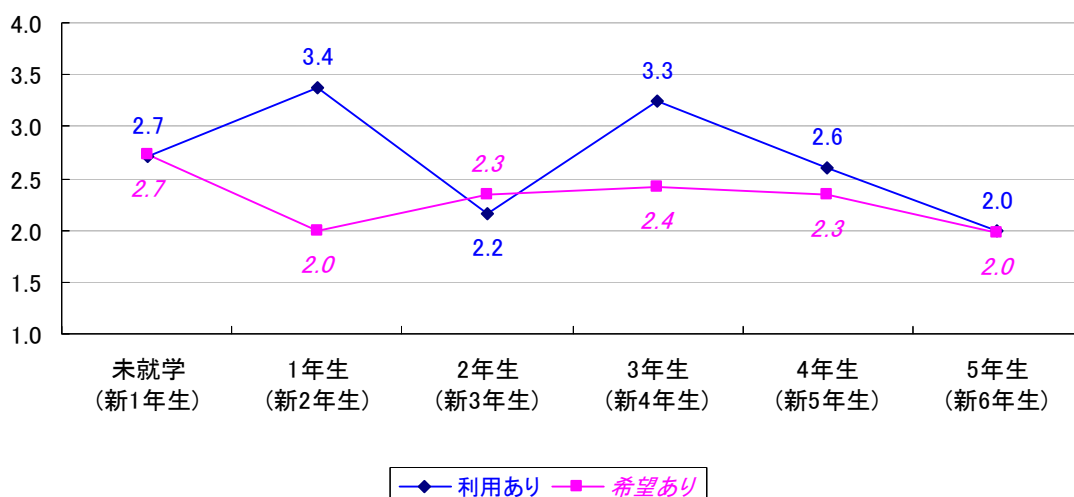


「放課後子ども教室」については、全体的に「希望あり」が「利用あり」を大きく上回っている。「全体」と「共働き等の世帯」とともに、「現状と希望の差」が未就学では大きく、1年生と2年生で小さくなっている。

利用(希望)日数

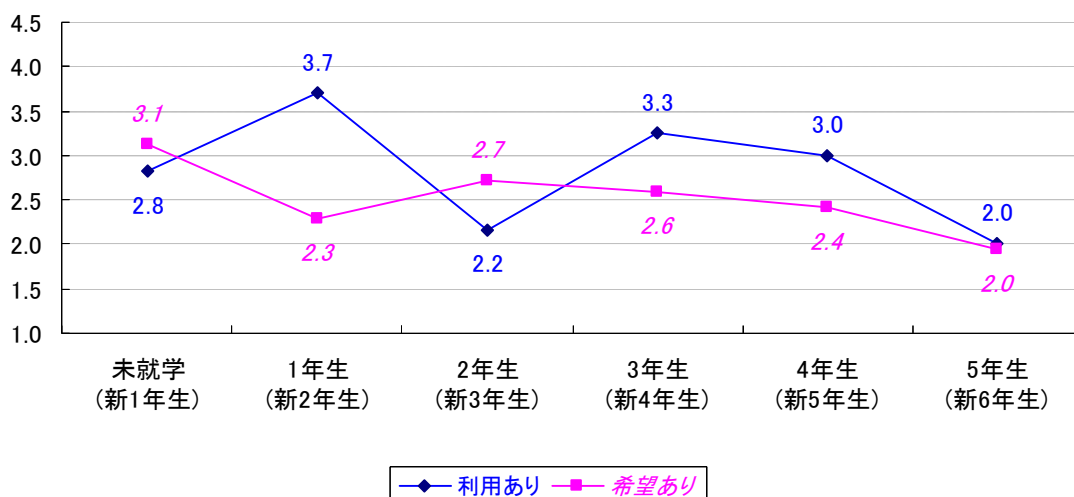
全体での比較

平均利用(希望)日数	未就学 (新1年生)	1年生 (新2年生)	2年生 (新3年生)	3年生 (新4年生)	4年生 (新5年生)	5年生 (新6年生)
平均利用日数	2.7	3.4	2.2	3.3	2.6	2.0
平均利用希望日数	2.7	2.0	2.3	2.4	2.3	2.0
現状と希望の差 (希望-利用) (日)	0.0	-1.4	0.2	-0.8	-0.3	0.0



▼「共働き等の世帯」を抽出しての比較

平均利用 (希望) 日数	未就学 (新1年生)	1年生 (新2年生)	2年生 (新3年生)	3年生 (新4年生)	4年生 (新5年生)	5年生 (新6年生)
平均利用日数	2.8	3.7	2.2	3.3	3.0	2.0
平均利用希望日数	3.1	2.3	2.7	2.6	2.4	2.0
現状と希望の差 (希望-利用) (日)	0.3	-1.4	0.5	-0.7	-0.6	-0.1

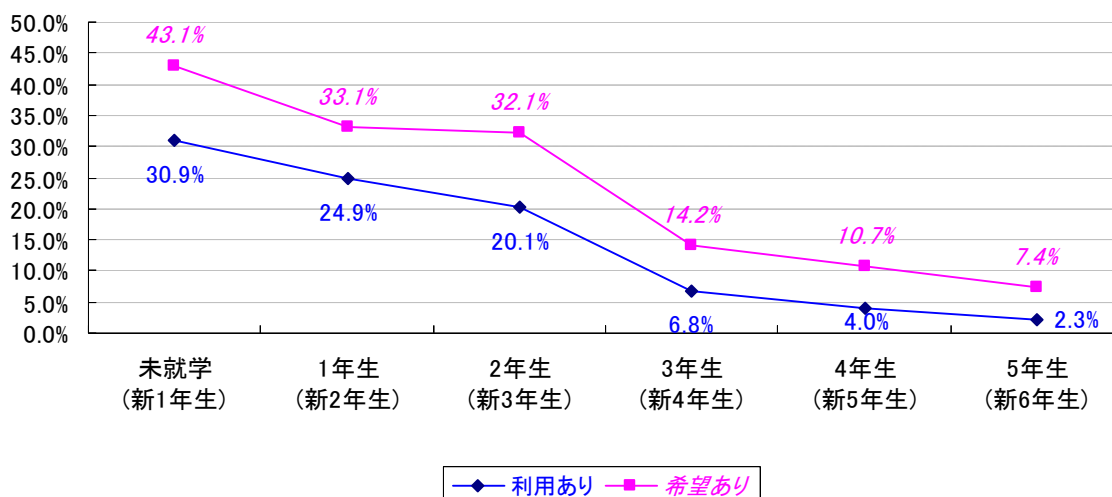


「放課後子ども教室」の日数については、「現状と希望の差」の差が「全体」、「共働き等の世帯」ともにほぼ同程度となっている。

(6) 放課後児童クラブ

全体での比較

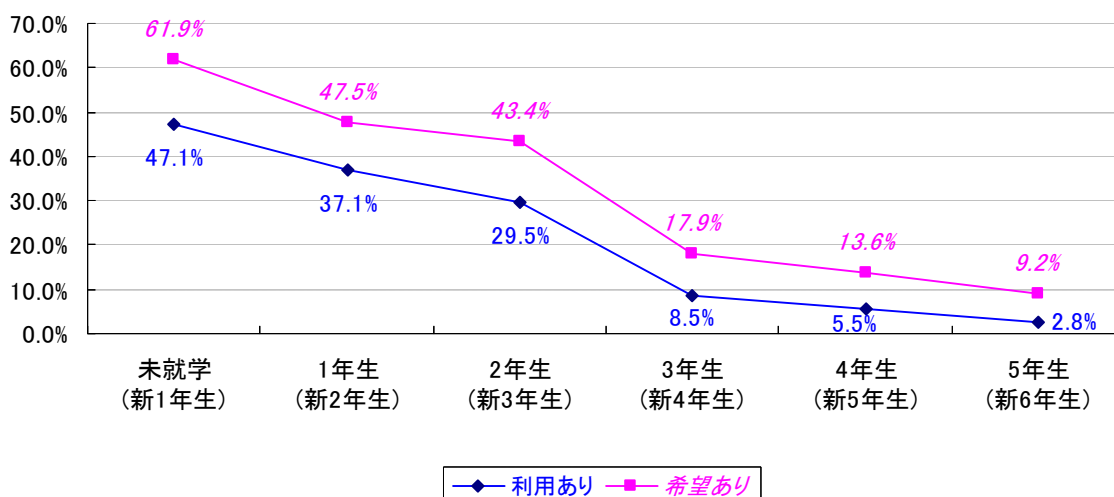
利用（希望）の有無	未就学 (新1年生)	1年生 (新2年生)	2年生 (新3年生)	3年生 (新4年生)	4年生 (新5年生)	5年生 (新6年生)
利用あり	30.9%	24.9%	20.1%	6.8%	4.0%	2.3%
利用希望あり	43.1%	33.1%	32.1%	14.2%	10.7%	7.4%
現状と希望の差 (希望－利用)	12.2%	8.2%	12.0%	7.5%	6.7%	5.1%



▼「共働き等の世帯」を抽出しての比較

利用（希望）の有無	未就学 (新1年生)	1年生 (新2年生)	2年生 (新3年生)	3年生 (新4年生)	4年生 (新5年生)	5年生 (新6年生)
利用あり	47.1%	37.1%	29.5%	8.5%	5.5%	2.8%
利用希望あり	61.9%	47.5%	43.4%	17.9%	13.6%	9.2%
現状と希望の差 (希望－利用)	14.8%	10.3%	13.8%	9.4%	8.1%	6.5%

II 調査結果 (6 平日放課後の現状と希望の比較について)

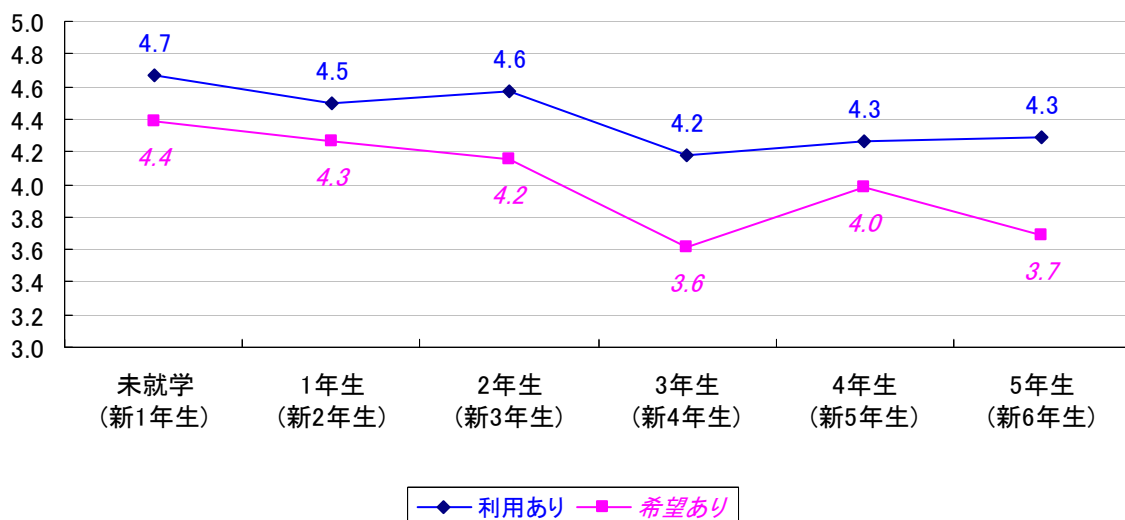


「放課後児童クラブ」については、全体的に「希望あり」が「利用あり」を上回っている。「現状と希望の差」の差は学年が上がるにつれて小さくなっているが、「全体」よりも「共働き等の世帯」の方が各学年とも差が大きい。

利用(希望)日数

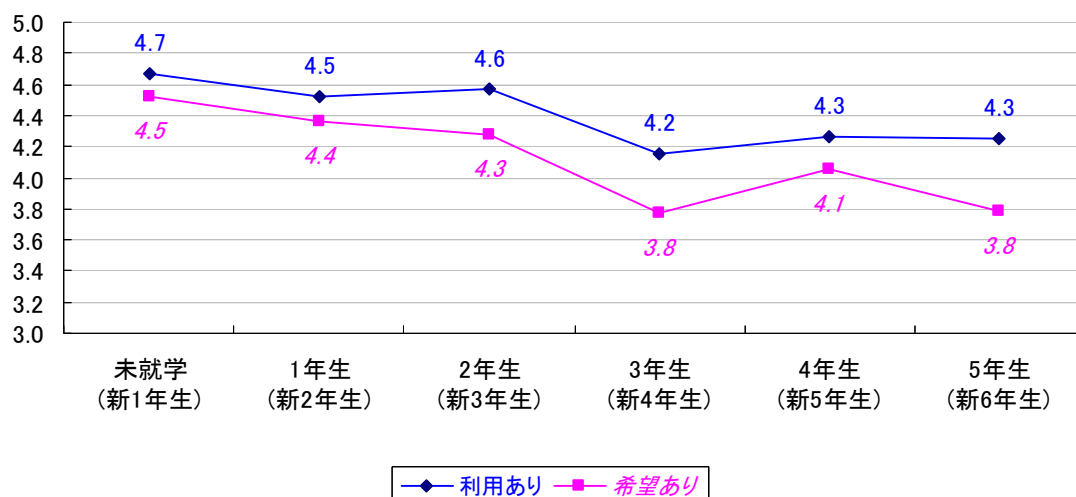
全体での比較

平均利用(希望)日数	未就学 (新1年生)	1年生 (新2年生)	2年生 (新3年生)	3年生 (新4年生)	4年生 (新5年生)	5年生 (新6年生)
平均利用日数	4.7	4.5	4.6	4.2	4.3	4.3
平均利用希望日数	4.4	4.3	4.2	3.6	4.0	3.7
現状と希望の差 (希望-利用) (日)	-0.3	-0.2	-0.4	-0.6	-0.3	-0.6



▼「共働き等の世帯」を抽出しての比較

平均利用 (希望) 日数	未就学 (新1年生)	1年生 (新2年生)	2年生 (新3年生)	3年生 (新4年生)	4年生 (新5年生)	5年生 (新6年生)
平均利用日数	4.7	4.5	4.6	4.2	4.3	4.3
平均利用希望日数	4.5	4.4	4.3	3.8	4.1	3.8
現状と希望の差 (希望-利用) (日)	-0.1	-0.2	-0.3	-0.4	-0.2	-0.5

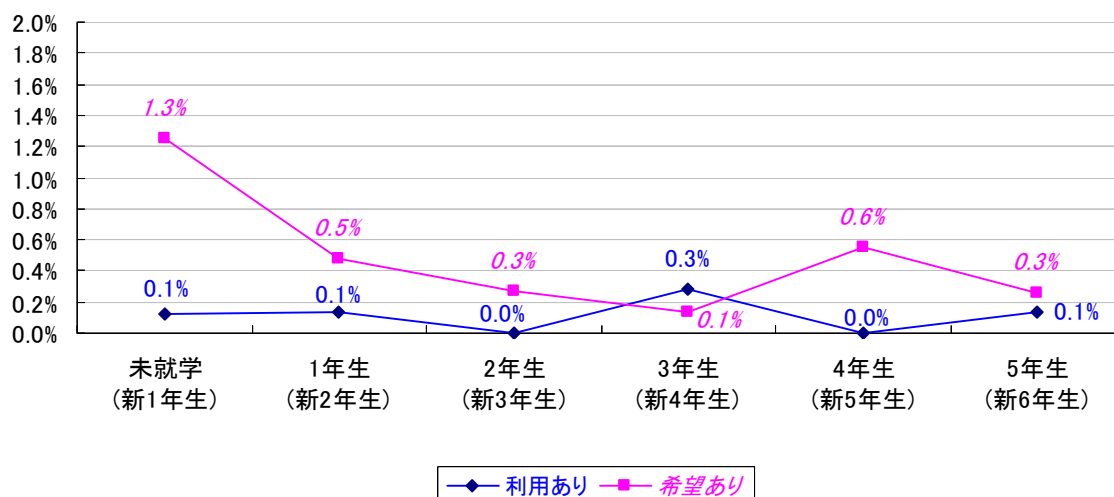


「放課後児童クラブ」の日数については、「現状と希望の差」の差が「全体」、「共働き等の世帯」ともにほぼ同程度となっている。

(7) ファミリーサポートセンター

全体での比較

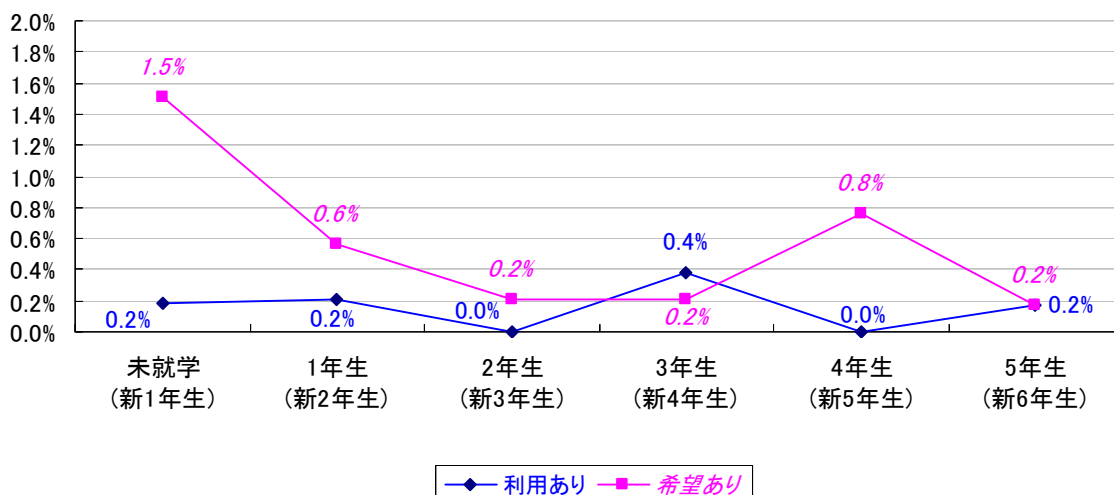
利用（希望）の有無	未就学 (新1年生)	1年生 (新2年生)	2年生 (新3年生)	3年生 (新4年生)	4年生 (新5年生)	5年生 (新6年生)
利用あり	0.1%	0.1%	0.0%	0.3%	0.0%	0.1%
利用希望あり	1.3%	0.5%	0.3%	0.1%	0.6%	0.3%
現状と希望の差 (希望－利用)	1.1%	0.3%	0.3%	-0.1%	0.6%	0.1%



▼「共働き等の世帯」を抽出しての比較

利用（希望）の有無	未就学 (新1年生)	1年生 (新2年生)	2年生 (新3年生)	3年生 (新4年生)	4年生 (新5年生)	5年生 (新6年生)
利用あり	0.2%	0.2%	0.0%	0.4%	0.0%	0.2%
利用希望あり	1.5%	0.6%	0.2%	0.2%	0.8%	0.2%
現状と希望の差 (希望－利用)	1.3%	0.4%	0.2%	-0.2%	0.8%	0.0%

II 調査結果 (6 平日放課後の現状と希望の比較について)

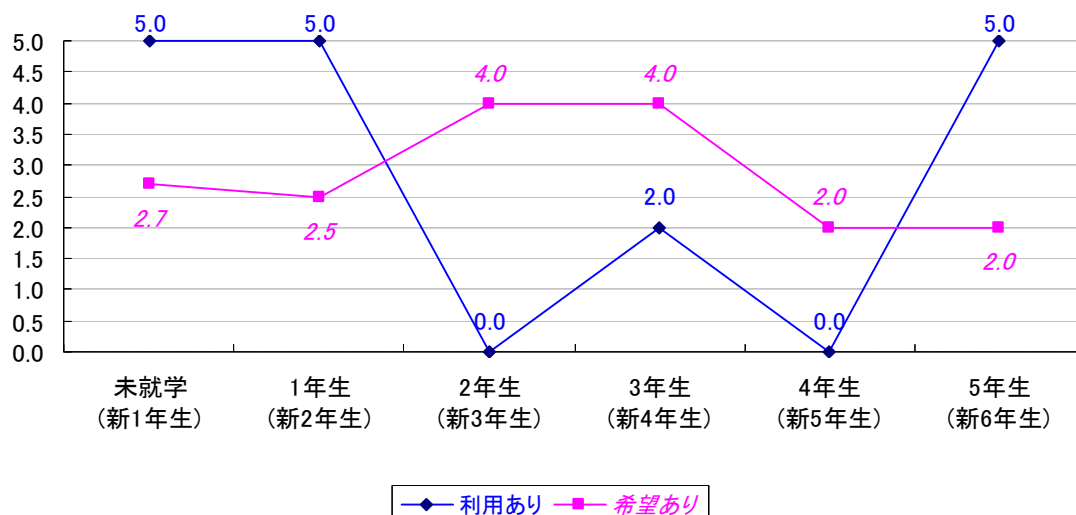


「ファミリーサポートセンター」については、「全体」、「共働き等の世帯」ともにほぼ同程度となっている。

利用(希望)日数

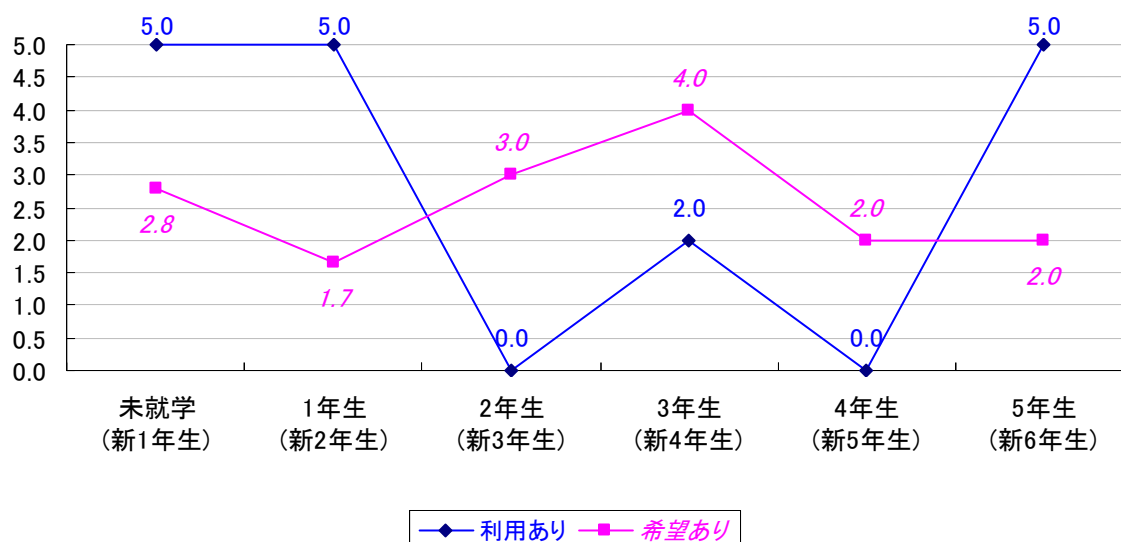
全体での比較

平均利用(希望)日数	未就学 (新1年生)	1年生 (新2年生)	2年生 (新3年生)	3年生 (新4年生)	4年生 (新5年生)	5年生 (新6年生)
平均利用日数	5.0	5.0	-	2.0	-	5.0
平均利用希望日数	2.7	2.5	4.0	4.0	2.0	2.0
現状と希望の差 (希望-利用) (日)	-2.3	-2.5	-	2.0	-	-



▼「共働き等の世帯」を抽出しての比較

平均利用 (希望) 日数	未就学 (新1年生)	1年生 (新2年生)	2年生 (新3年生)	3年生 (新4年生)	4年生 (新5年生)	5年生 (新6年生)
平均利用日数	5.0	5.0	-	2.0	-	5.0
平均利用希望日数	2.8	1.7	3.0	4.0	2.0	2.0
現状と希望の差 (希望-利用) (日)	-2.2	-3.3	-	2.0	-	-3.0



「ファミリーサポートセンター」の日数については、「全体」、「共働き等の世帯」ともにほぼ同程度となっている。

7 平日の小学校放課後の現状と希望の量的比較について

「6 平日放課後の現状と希望の比較について」で比較した利用（希望）割合と平均利用（希望）日数について、おのこの割合と日数を掛けて算出したポイントを基に各項目の比較をした。各項目について、どの程度量的なニーズに差異があるかを求めたものである。

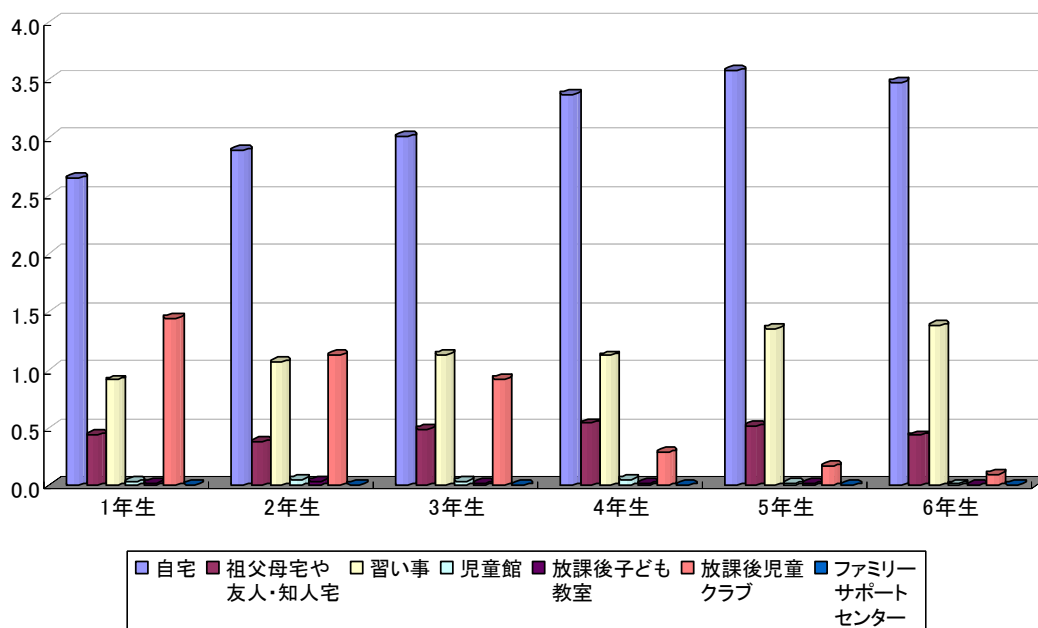
例) 全体での利用における自宅欄については、利用割合と平日利用日数を掛けたものをポイントとして計上している。(利用割合 100%、利用日数 5 日で最大値 5 となる。)



(1) 現状について

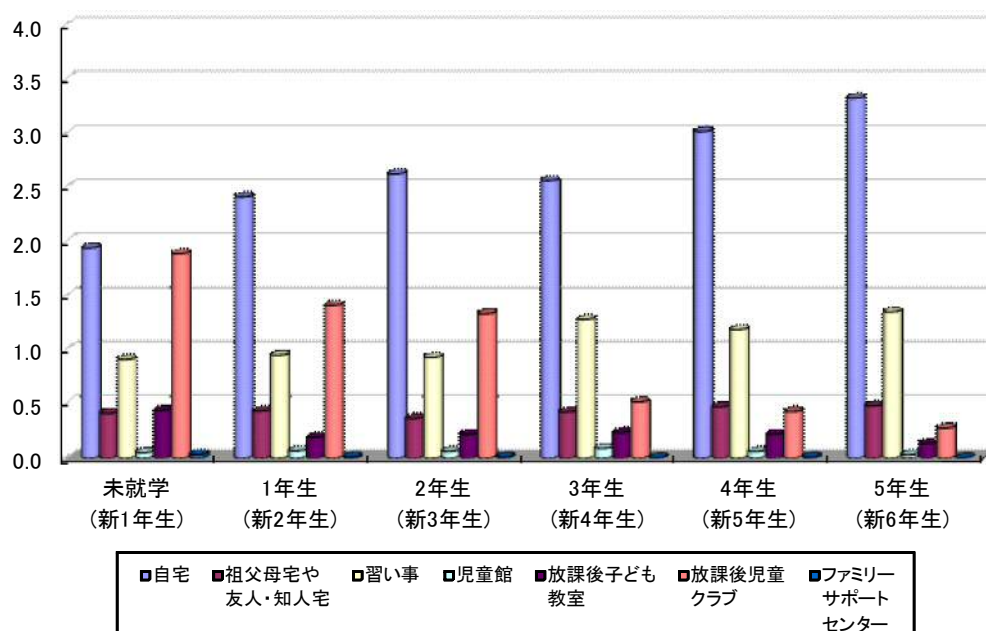
小学校1年生～6年生（全体）

利用割合× 平均利用日数	1年生	2年生	3年生	4年生	5年生	6年生
自宅	2.6	2.9	3.0	3.4	3.6	3.5
祖父母宅や 友人・知人宅	0.4	0.4	0.5	0.5	0.5	0.4
習い事	0.9	1.1	1.1	1.1	1.4	1.4
児童館	0.0	0.1	0.0	0.1	0.0	0.0
放課後子ども 教室	0.0	0.0	0.0	0.0	0.0	0.0
放課後児童 クラブ	1.4	1.1	0.9	0.3	0.2	0.1
ファミリー サポート センター	0.0	0.0	-	0.0	-	0.0



▼小学校1年生～6年生（共働き等の世帯を抽出）

利用割合× 平均利用日数	1年生	2年生	3年生	4年生	5年生	6年生
自宅	2.0	2.4	2.6	3.3	3.5	3.4
祖父母宅や 友人・知人宅	0.5	0.4	0.5	0.6	0.6	0.5
習い事	0.7	0.9	0.9	1.1	1.3	1.4
児童館	0.0	0.1	0.1	0.1	0.0	0.0
放課後子ども 教室	0.0	0.1	0.0	0.0	0.0	0.0
放課後児童 クラブ	2.2	1.7	1.4	0.4	0.2	0.1
ファミリー サポート センター	0.0	0.0	-	0.0	-	0.0

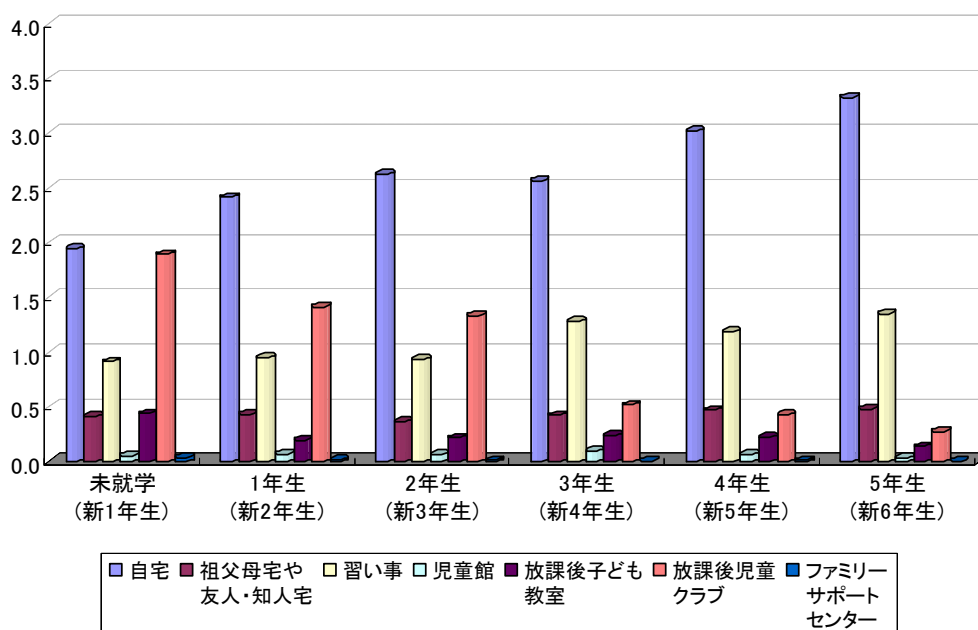


現状について、「全体」に比べ「共働き等の世帯」は学年が上がるにつれて「自宅」、「習い事」のポイントが増加傾向にある。また、低学年において「放課後児童クラブ」のポイントが「全体」よりも「共働き等の世帯」の方が高くなっているが、高学年ではほぼ同程度のポイントとなっている。

(2) 利用希望について

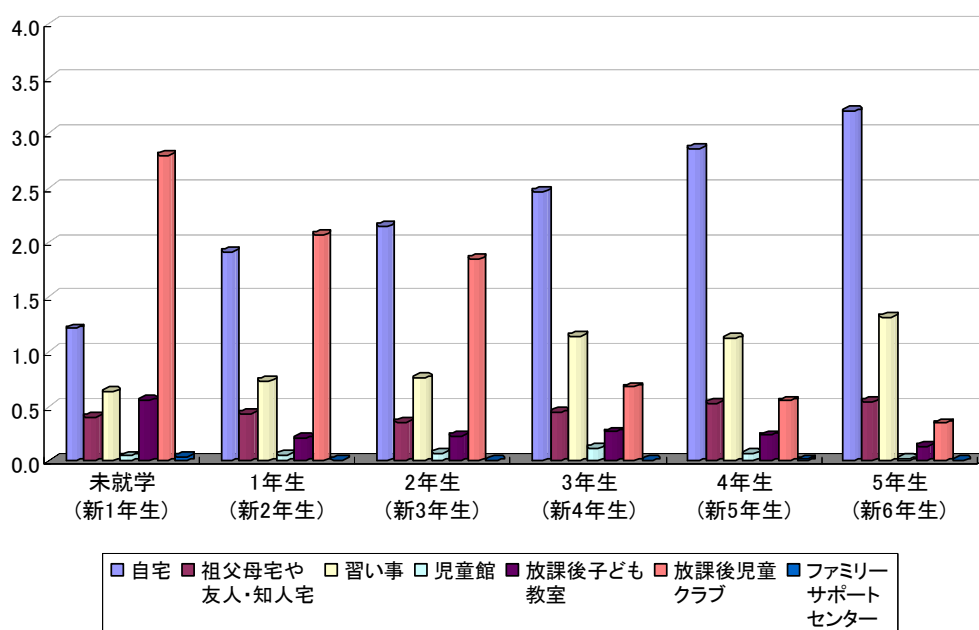
未就学、小学校1年生～5年生（全体）

利用希望割合 ×平均利用 希望日数	未就学 (新1年生)	1年生 (新2年生)	2年生 (新3年生)	3年生 (新4年生)	4年生 (新5年生)	5年生 (新6年生)
自宅	1.9	2.4	2.6	2.6	3.0	3.3
祖父母宅や 友人・知人宅	0.4	0.4	0.4	0.4	0.5	0.5
習い事	0.9	0.9	0.9	1.3	1.2	1.3
児童館	0.1	0.1	0.1	0.1	0.1	0.0
放課後子ども 教室	0.4	0.2	0.2	0.2	0.2	0.1
放課後児童 クラブ	1.9	1.4	1.3	0.5	0.4	0.3
ファミリー サポート センター	0.0	0.0	0.0	0.0	0.0	0.0



▼未就学、小学校1年生～5年生（共働き等の世帯を抽出）

利用希望割合 ×平均利用 希望日数	未就学 (新1年生)	1年生 (新2年生)	2年生 (新3年生)	3年生 (新4年生)	4年生 (新5年生)	5年生 (新6年生)
自宅	1.2	1.9	2.2	2.5	2.9	3.2
祖父母宅や 友人・知人宅	0.4	0.4	0.4	0.4	0.5	0.5
習い事	0.6	0.7	0.8	1.1	1.1	1.3
児童館	0.0	0.1	0.1	0.1	0.1	0.0
放課後子ども 教室	0.6	0.2	0.2	0.3	0.2	0.1
放課後児童 クラブ	2.8	2.1	1.9	0.7	0.6	0.3
ファミリー サポート センター	0.0	0.0	0.0	0.0	0.0	0.0



利用希望について、「全体」に比べ「共働き等の世帯」は学年が上がるにつれて「自宅」、「習い事」のポイントが増加傾向にある。また、低学年において「放課後児童クラブ」のポイントが「全体」よりも「共働き等の世帯」の方が高くなっており、4年生、5年生でも「共働き等の世帯」の方が若干高い。