

牧山地区における 乗合タクシー試験運行計画案

《牧山乗合タクシー(牧タク)》

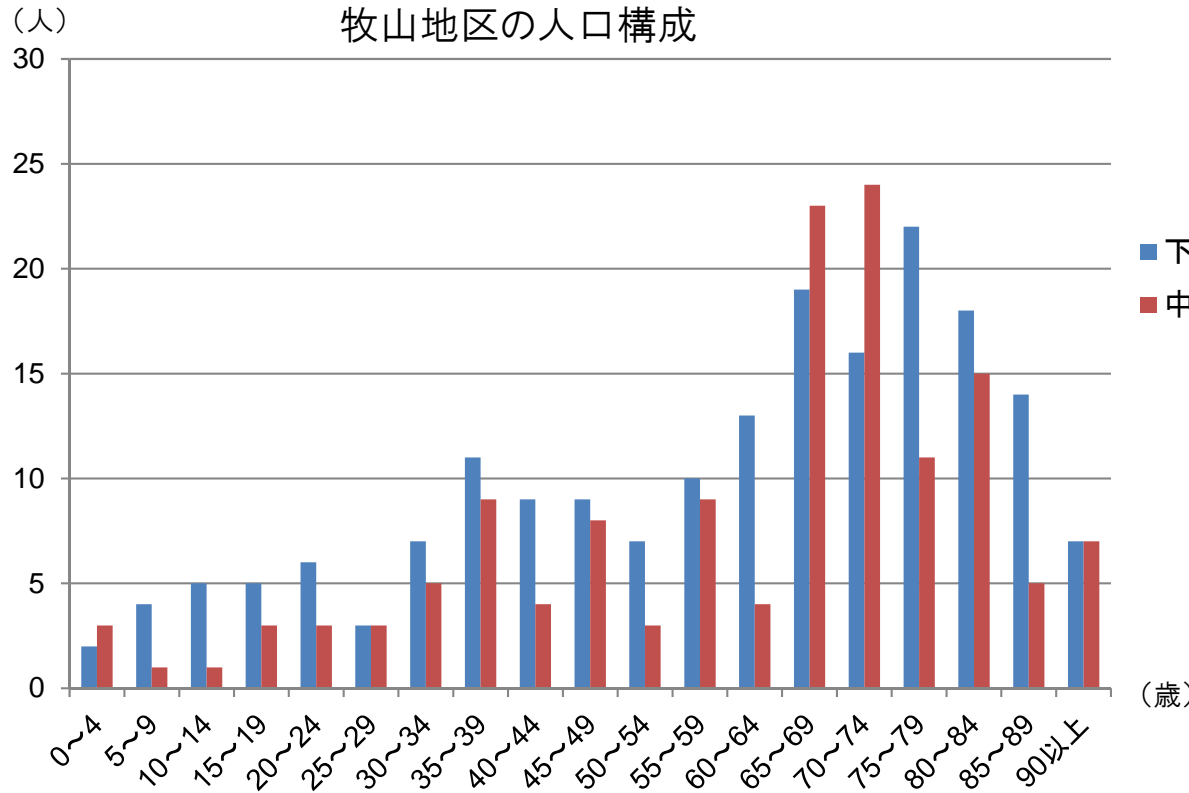
- (1)これまでの検討経緯
- (2)牧山地区の特性
- (3)牧山地区の生活交通の需要
- (4)試験運行の運行計画案
- (5)試験運行までの想定スケジュール

(1)これまでの検討経緯〔牧山地区生活交通を考える会〕

開催日	会議名	内容
平成27年10月	説明会	生活交通について
平成27年10月【第1回アンケート調査】ニーズ調査(全戸配布)		
平成28年9月	第1回考える会	アンケート調査結果の分析・考察 運行計画(素案)の作成 第2回アンケート調査の企画
平成29年6月	第2回考える会	
平成29年7月	第3回考える会	
平成29年9月	第4回考える会	
平成29年10月	第5回考える会	
平成29年11月【第2回アンケート調査】ニーズ調査(全戸配布)		
平成30年6月	第6回考える会	〈平成30年7月豪雨災害〉
平成30年8月	第7回考える会	
平成30年10月	第8回考える会	
平成30年12月	第9回考える会	アンケート調査結果の分析・考察 運行計画(案)の作成
平成31年3月	第10回考える会	
令和元年5月	第11回考える会	
令和元年7月～9月	第12回考える会 第13回考える会 第14回考える会 第15回考える会	7/25事業者説明会(2社参加) 8/20第13回考える会(事前質問検討) 8/29事業者選考会(2社参加) 9/27第15回考える会(運行事業者の選定)
令和元年10月	第16回考える会	運行計画の詳細検討 運行ルール等の決定 目的施設管理者との交渉 交通管理者、道路管理者との協議
令和元年11月	第17回考える会	
令和元年12月	第18回考える会	

(2) 牧山地区の特性〔人口、年齢〕

《平成29年4月末時点》



【下牧地区】

世帯数: 86世帯

人口: 187人

65歳以上の割合: 51%

75歳以上の割合: 32%

【中牧地区】

世帯数: 69世帯

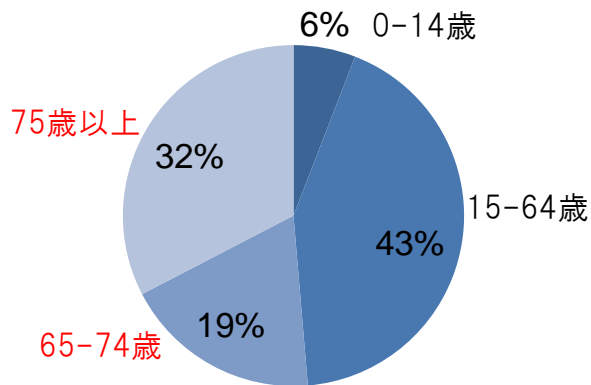
人口: 141人

65歳以上の割合: 60%

75歳以上の割合: 27%

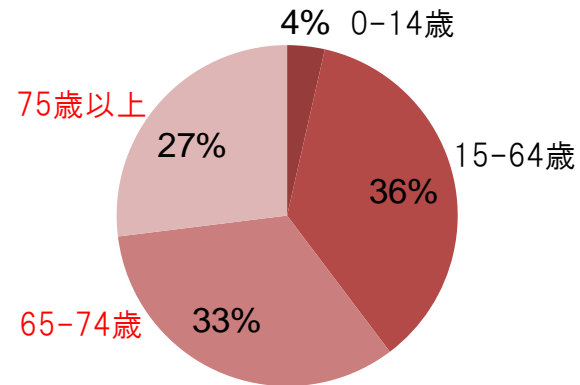
年齢構成 (下牧)

■ 0~14 ■ 15~64 ■ 65~74 ■ 75~



年齢構成 (中牧)

■ 0~14 ■ 15~64 ■ 65~74 ■ 75~



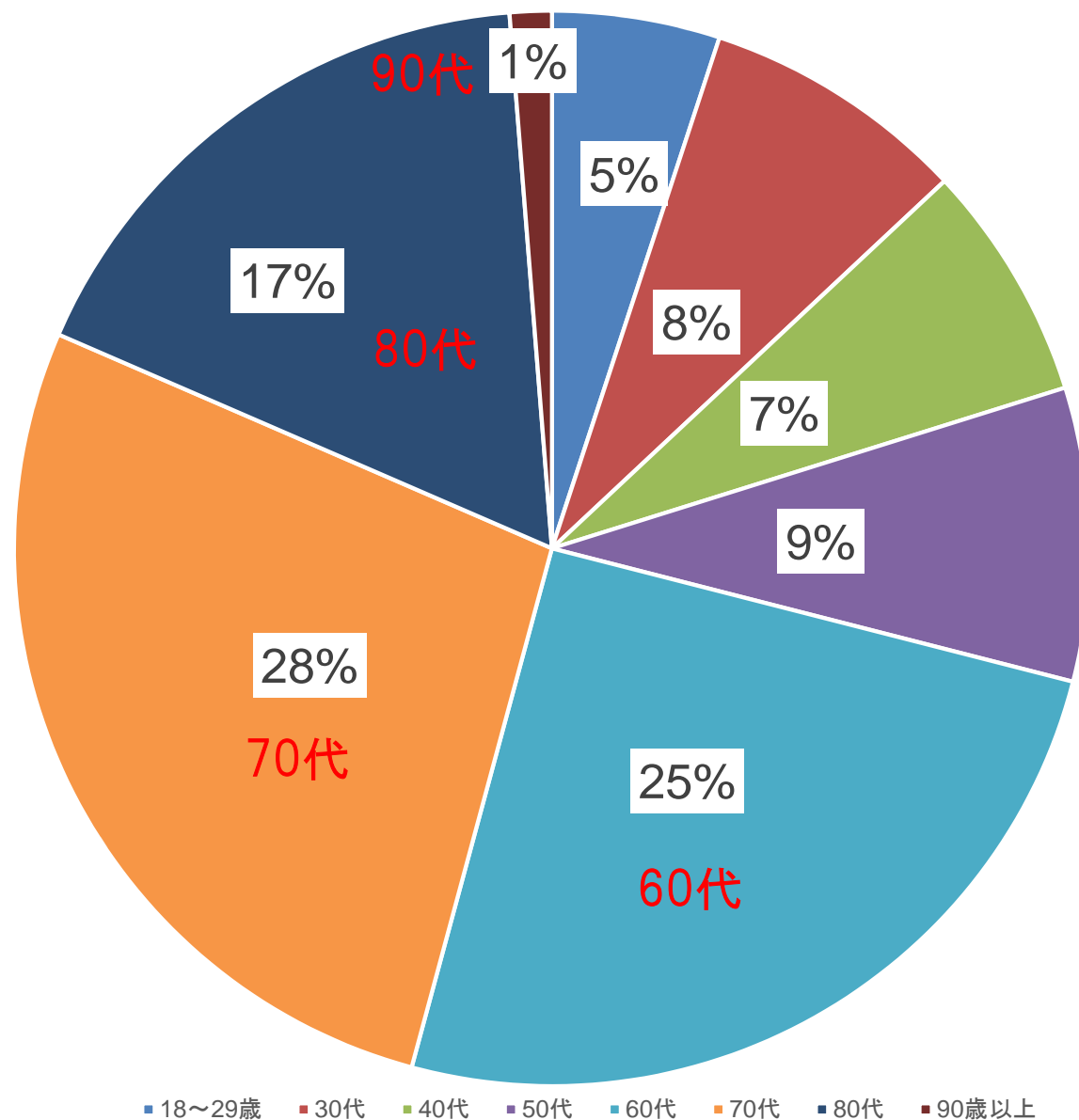
(2) 牧山地区の特性〔年齢構成〕

アンケート回収状況

世帯票: 103 (回収率65.6%)

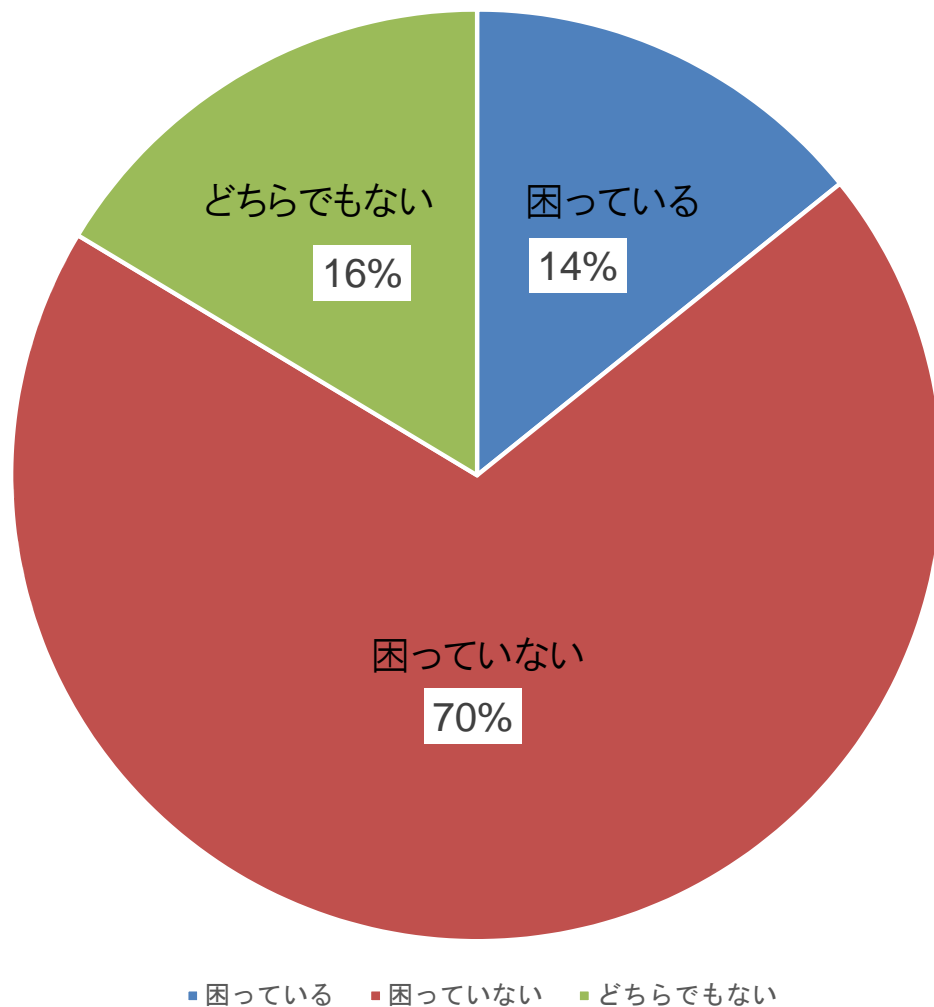
個人票: 241 (回収率73.0%)

回答者の年齢構成(N=238)



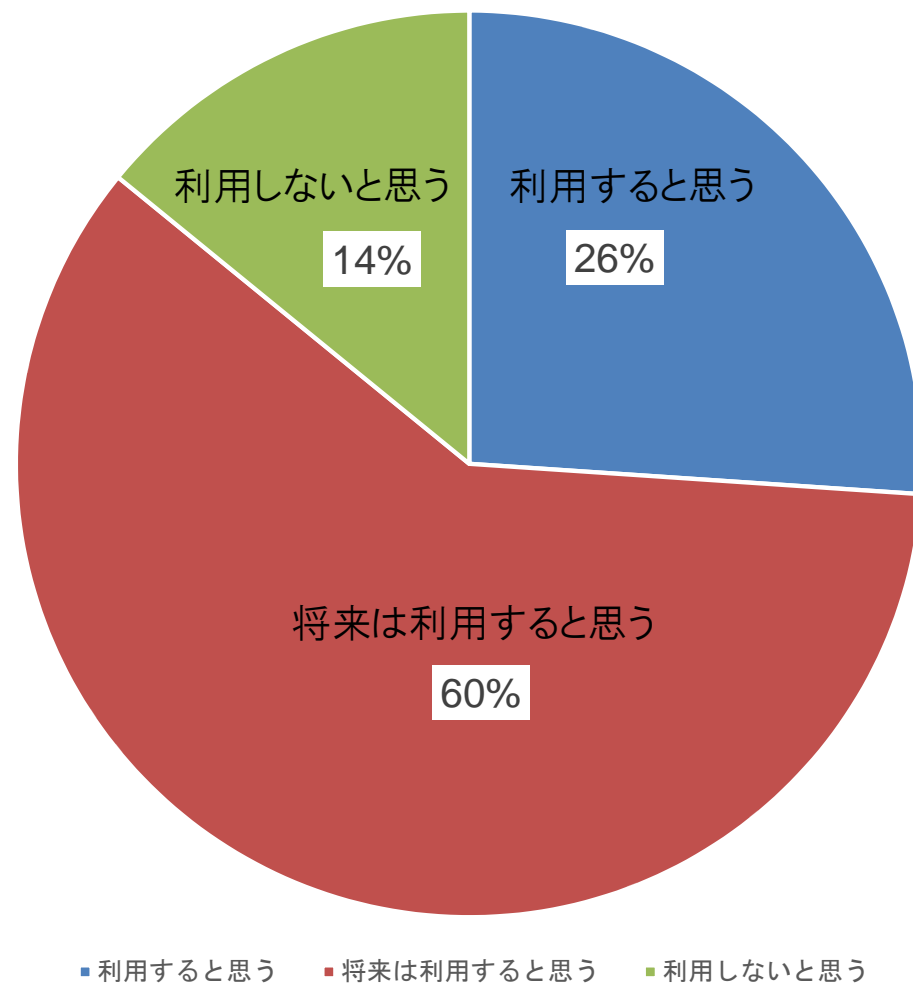
(3) 牧山地区の生活交通の需要〔基本〕

【問】普段の外出で困っていると感じますか？
(回答数:232)



アンケート時点で困っている人は14%

【問】生活交通が導入されたら利用しますか？
(回答数:234)



将来的には利用したい人が多い

(3) 牧山地区の生活交通の需要〔店舗〕

【問】普段よく利用する店舗はどこですか？

店舗名	回答数	回答率
マルナカ山陽店	51	21.2%
ハピッシュ金川店	32	13.3%
ハピータウン岡北店	32	13.3%
ハピッシュ国府市場店	17	7.1%
ゆめタウン山陽店	7	2.9%
セブン牟佐店	6	2.5%
岡山高島屋	6	2.5%
タイム山陽店	5	2.1%
マルナカ中井町店	4	1.7%
ハピータウン原尾島店	4	1.7%
コープ東川原店	4	1.7%
グランドマート御津店	4	1.7%
ディオ岡山東店	4	1.7%
ハピース岡山駅前店	3	1.2%
グランドマート津高店	3	1.2%
コープ山陽店	2	0.8%
ジュンテンドー御津店	2	0.8%
ツタヤ山陽店	2	0.8%
ディオ岡山東店	2	0.8%
マルナカ八幡店	1	0.4%
さんすて岡山	1	0.4%
コープ西大寺店	1	0.4%
トライアル東岡山店	1	0.4%
宮脇書店倉敷マスカット店	1	0.4%
ツタヤ津島店	1	0.4%
ザグザグ金川店	1	0.4%
ローソン岡山中原店	1	0.4%
ハローズ東岡山店	1	0.4%
ブックマン中井町店	1	0.4%
フレスタ津島店	1	0.4%

【問】よく利用する店舗に行く頻度は？(n=198)

⇒ほぼ毎日 3%
 週3-4回 15%
 週1-2回 47%
 月1-3回 31%
 年に数回 4%



(3) 牧山地区の生活交通の需要〔病院・医院〕

【問】普段よく利用する病院・医院はどこですか？

病院・医院名	回答数	回答率
三戸内科医院	37	15.4%
岡山済生会総合病院	29	12.0%
水川内科小児科医院	16	6.6%
国立病院機構岡山医療センター	8	3.3%
山中医院	5	2.1%
赤磐医師会病院	5	2.1%
榊原病院	5	2.1%

病院・医院名	回答数	回答率
三戸内科医院	37	15.4%
岡山済生会総合病院	29	12.0%
水川内科小児科医院	16	6.6%
国立病院機構岡山医療センター	8	3.3%
山中医院	5	2.1%
赤磐医師会病院	5	2.1%
榊原病院	5	2.1%
こまこえ医院	4	1.7%
亀山内科	4	1.7%
いいや内科クリニック	5	2.1%
山下内科医院	4	1.7%
小西整形外科腰痛クリニック	3	1.2%
旭電クリニック	3	1.2%
キタカタクリニック	3	1.2%
野上医院	3	1.2%
岡山赤十字病院	3	1.2%
岡山大学病院	3	1.2%
東部脳神経外科病院	3	1.2%
マスカット整形外科医院	3	1.2%
小橋医院	3	1.2%
北山歯科	2	0.8%
難波医院	2	0.8%
久松内科	2	0.8%
ハートクリニック	2	0.8%
飛岡内科	2	0.8%
リゅうそうクリニック	2	0.8%
マスカット内科クリニック	2	0.8%
辻眼科	2	0.8%
原尾島クリニック	2	0.8%
佐藤内科	2	0.8%
遠藤耳鼻咽喉科	1	0.4%
青地耳鼻科	1	0.4%
栗井内科	1	0.4%

病院・医院名	回答数	回答率
黒瀬歯科	1	0.4%
今井歯科	1	0.4%
高屋クリニック	1	0.4%
佐々木医院	1	0.4%
くわいし歯科クリニック	1	0.4%
おおくま皮膚科	1	0.4%
中央病院	1	0.4%
にしおか耳鼻科	1	0.4%
藤本循環器内科クリニック	1	0.4%
セントラルクリニック伊島	1	0.4%
股部皮膚科アレルギー科	1	0.4%
三斗内科	1	0.4%
和田整形	1	0.4%
旭ヶ丘病院	1	0.4%
軟木医院	1	0.4%
岡山内科	1	0.4%
赤磐ファミリークリニック	1	0.4%
岡山市民病院	1	0.4%
川崎病院	1	0.4%
藤山病院	1	0.4%
塚本歯科医院	1	0.4%
岡山南眼科	1	0.4%
小坂内科	1	0.4%
那須眼科	1	0.4%
岡北外科医院	1	0.4%
協立病院	1	0.4%
片山医院	1	0.4%
森谷外科	1	0.4%
桂歯科クリニック	1	0.4%
須江内科	1	0.4%
横山歯科	1	0.4%
学南耳鼻科	1	0.4%

三戸内科がよく利用されている
総合病院は済生会がよく利用されている



(4) 試験運行の運行計画案〔運行形態、運行エリア、運行頻度〕

運行形態

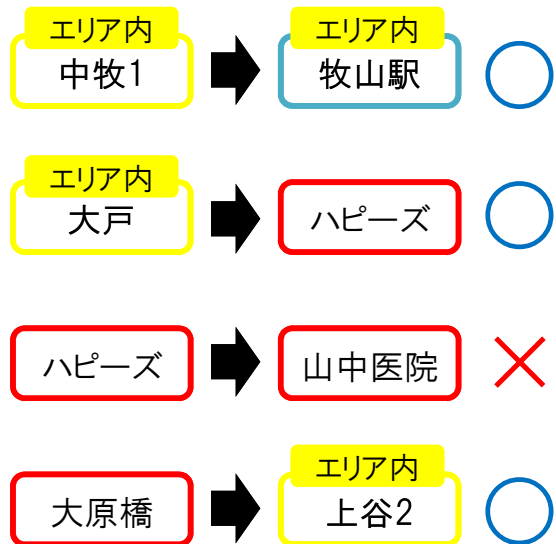
デマンド型乗合タクシー
(路線運行)

中牧地区・下牧地区をエリア内とする(黄線)

乗合タクシーへの乗降は、指定箇所(停留所)のみ

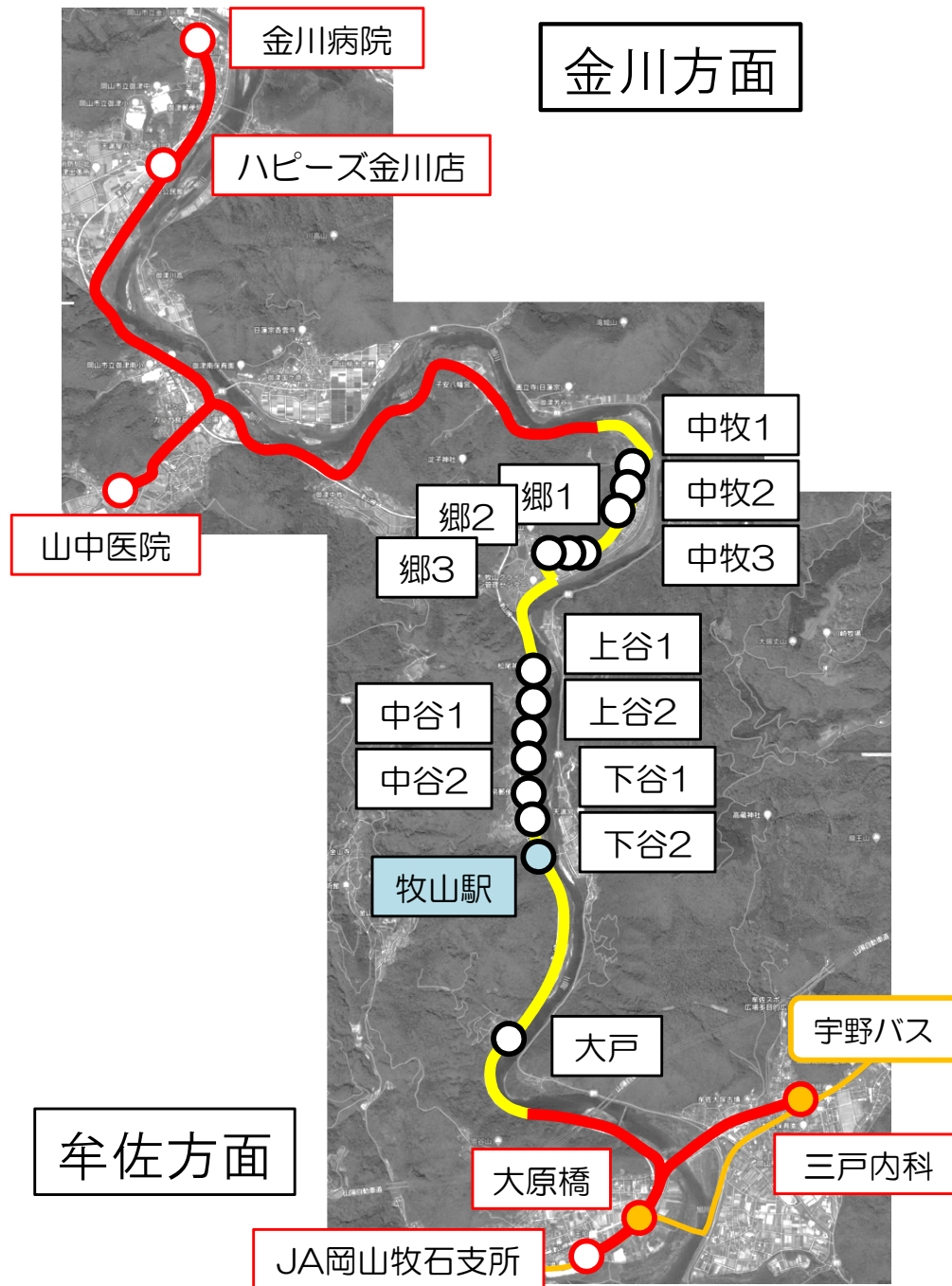
エリア外の施設間の利用は不可

たとえば・・・

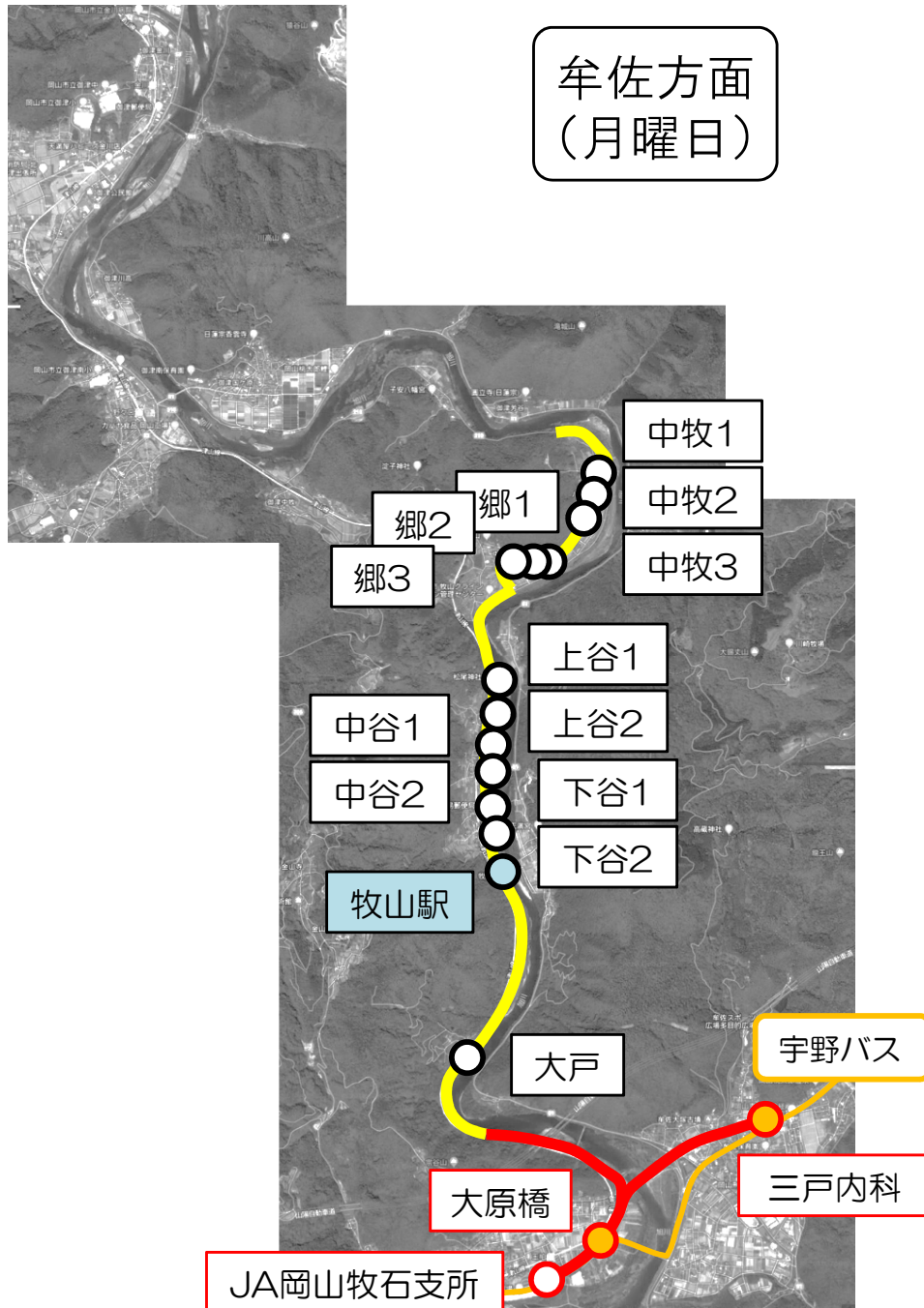


運行頻度

金川方面：火曜日、金曜日
牟佐方面：月曜日



(4) 運行計画案〔時刻表〕



南向き (中牧 → 三戸内科)	1便	2便	3便	4便
中牧1～中牧3	6:50	8:30	10:00	15:30
郷1～郷3	6:54	8:34	10:04	15:34
上谷1～下谷2	6:58	8:39	10:09	15:39
牧山駅	7:01	8:42	10:12	15:42
大戸	7:04	8:45	10:15	15:45
牧山駅	7:07	8:48	10:18	15:48
JR津山線 (岡山方面)	7:18			
大原橋	7:13	8:54	10:24	15:54
宇野バス (岡山駅前方面)	7:23	9:21	10:32	16:12
JA岡山牧石支所	—	8:55	10:25	15:55
三戸内科	—	9:00	10:30	16:00

北向き (三戸内科 → 中牧)	1便	2便	3便	4便
三戸内科	9:30	10:30	12:00	17:30
JA岡山牧石支所	9:35	10:35	12:05	17:35
宇野バス (赤磐市方面)	9:33	10:13	11:48	17:16
大原橋	9:36	10:36	12:06	17:36
大戸	9:40	10:40	12:10	17:40
JR津山線 (津山方面)		9:08	11:56	
牧山駅	9:43	10:43	12:13	17:43
上谷1～下谷2	9:46	10:46	12:16	17:46
郷1～郷3	9:51	10:51	12:21	17:51
中牧1～中牧3	9:55	10:55	12:25	17:55

(4) 試験運行の運行計画案〔予約のルール〕

- * 予約受付は24時間可能
- * 予約は利用便の3時間前までに
- * 予約変更・キャンセルは予約便の1時間前までに
- * 乗務員での予約受付はしない

(4) 試験運行の運行計画案〔運賃設定、運賃割引〕

《1人あたり運賃》

エリア内 ⇄ エリア内 **300円**

エリア外 ⇄ エリア内 **1000円**

※ただし、2名以上利用がある場合
1000円 ⇒ **500円**

※エリア外⇄エリア外の利用は認めないが、
金川方面⇄大原橋の利用のみ認めること
とし、利用料金は1000円(2名以上の場合
500円)とする。

《割引》

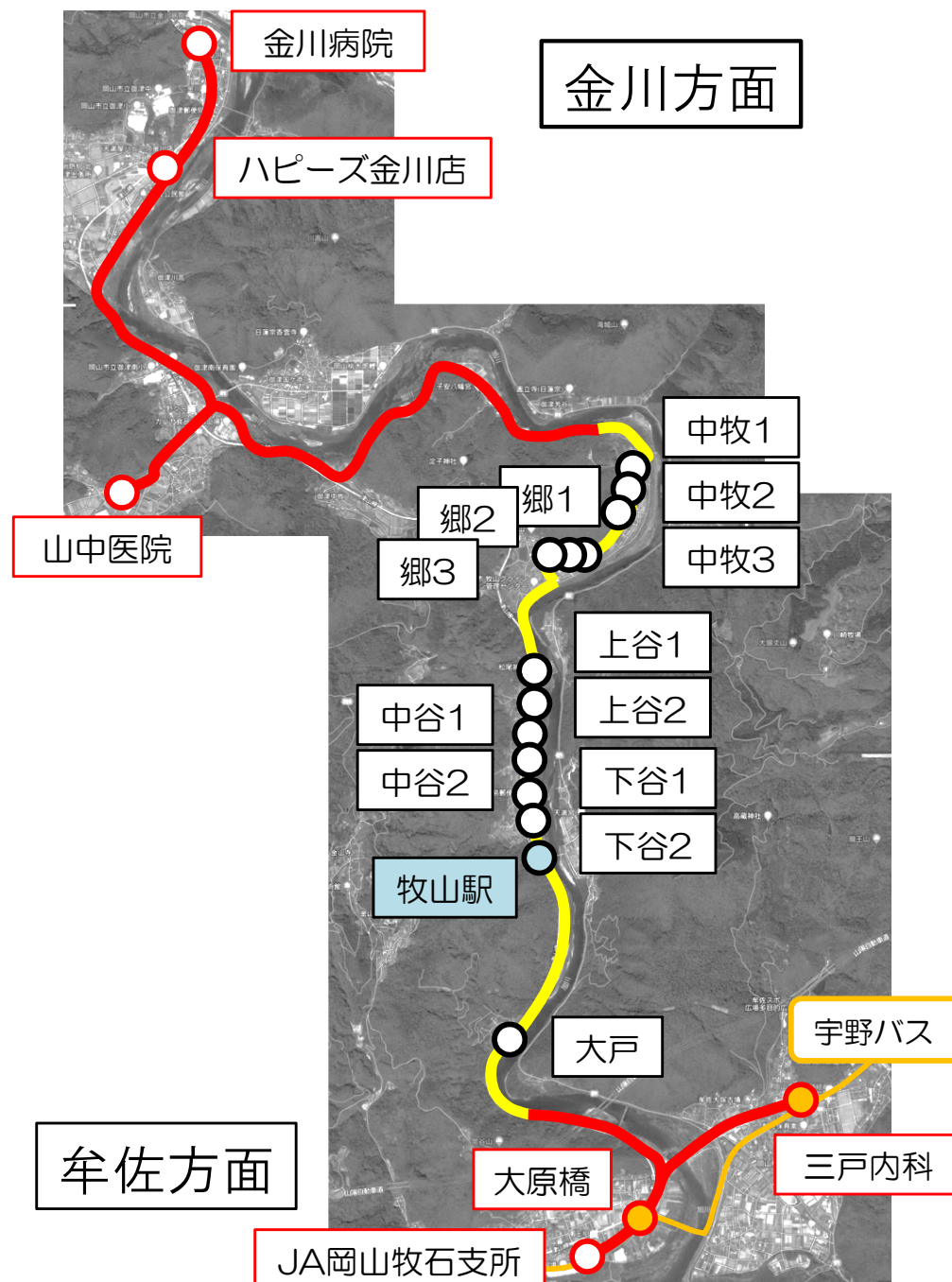
6歳未満 **無料**

小学生 **半額**

障害者手帳提示 **100円引き**

療育手帳提示 **100円引き**

愛カード提示 **100円引き**



(4) 試験運行の運行計画案〔運行事業者〕

* 公募により、運行対価と運行サービスに関する提案書とヒアリング結果に基づき、地元検討組織が選定(両備タクシー)

* タクシー事業の関連施設を併用する

※事業の一部を譲渡予定(令和2年3月～)

	両備ホールディングス株式会社	岡山タクシー株式会社
代表者名	代表取締役 松田 敏之	代表取締役 大木 義正
本社所在地	岡山市北区錦町6番1号	岡山市南区豊浜町11番47号
電話番号	086-272-1519	086-263-2111
FAX番号	086-272-4141	086-262-5054
設立年月日	1936年5月25日	1951年6月1日
営業所	両備タクシーカンパニー 藤原営業所 (岡山市中区藤原46番地)	—
主な事業内容	一般乗用旅客自動車運送事業 一般乗合旅客自動車運送事業	一般乗用旅客自動車運送事業

(4) 試験運行の運行計画案〔使用予定車両〕

- * 一般タクシー車両の側面に「牧タク」と「運行系統名及び行き先」のマグネットを貼り付け、乗合タクシーとして運行する。
- * 一般タクシー車両を全台併用（乗車定員5名～）

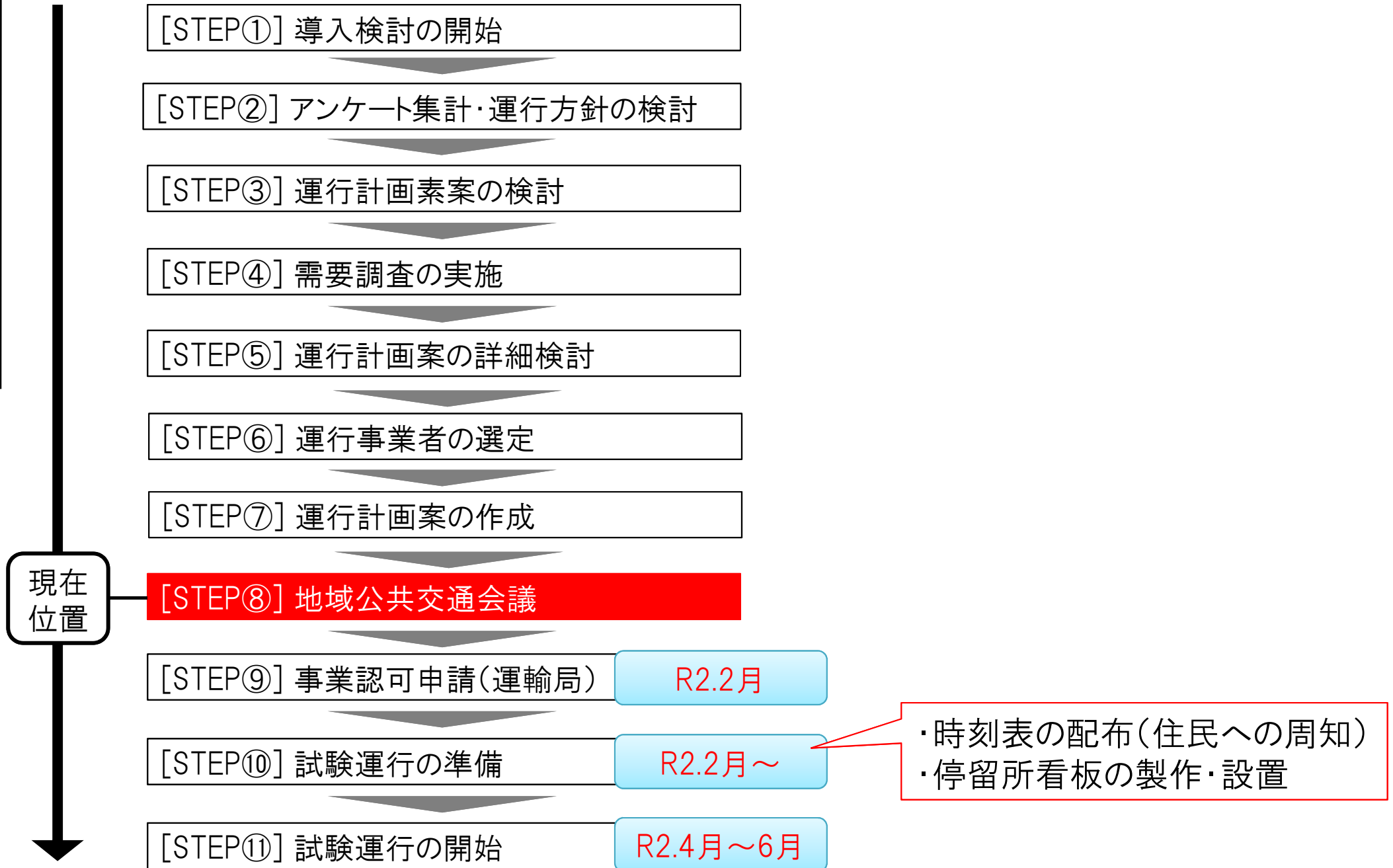


表示例 金川方面(北向き)金川病院行き

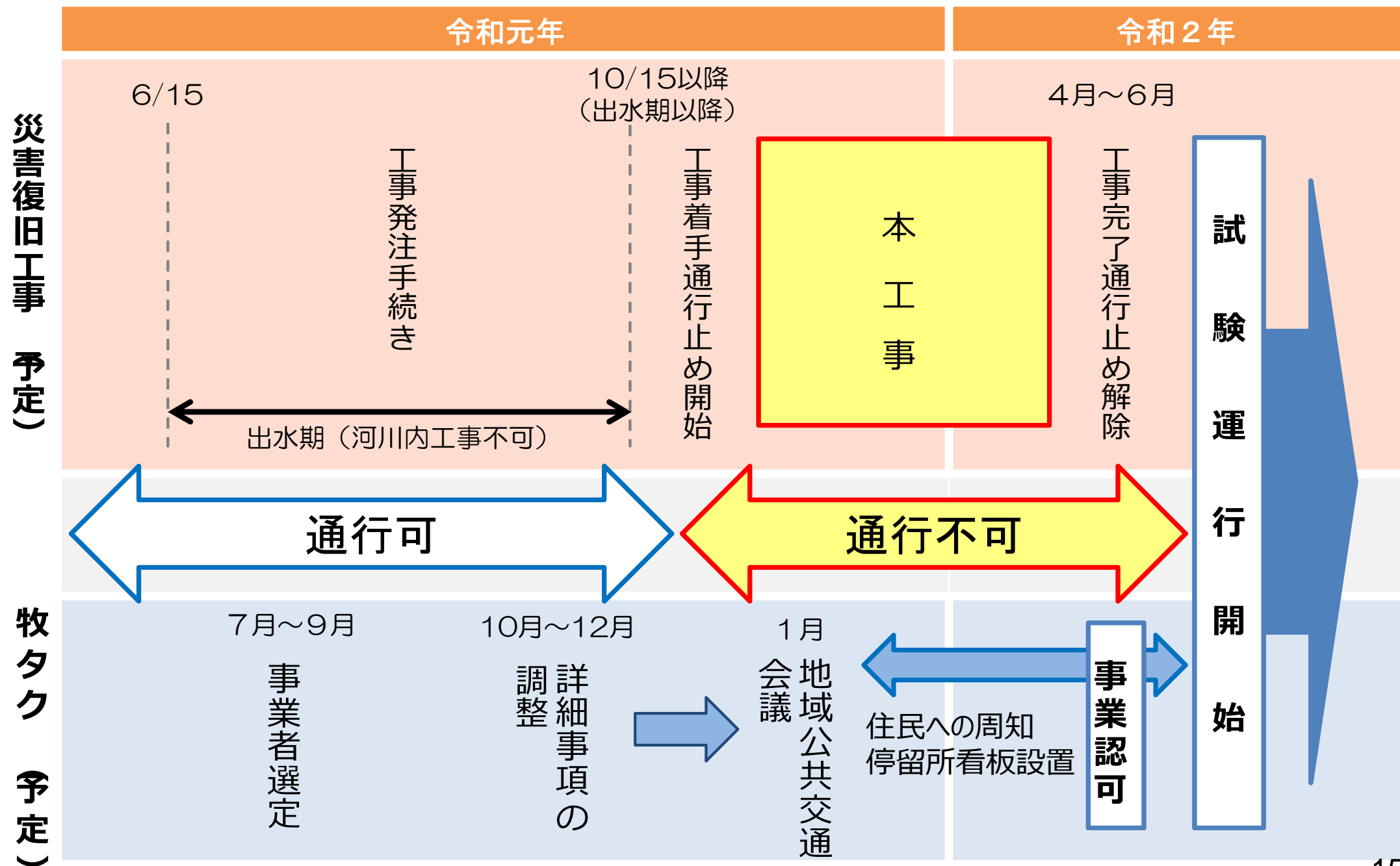
※車両を岡山タクシーに譲渡(令和2年3月～)



(5) 試験運行までの想定スケジュール

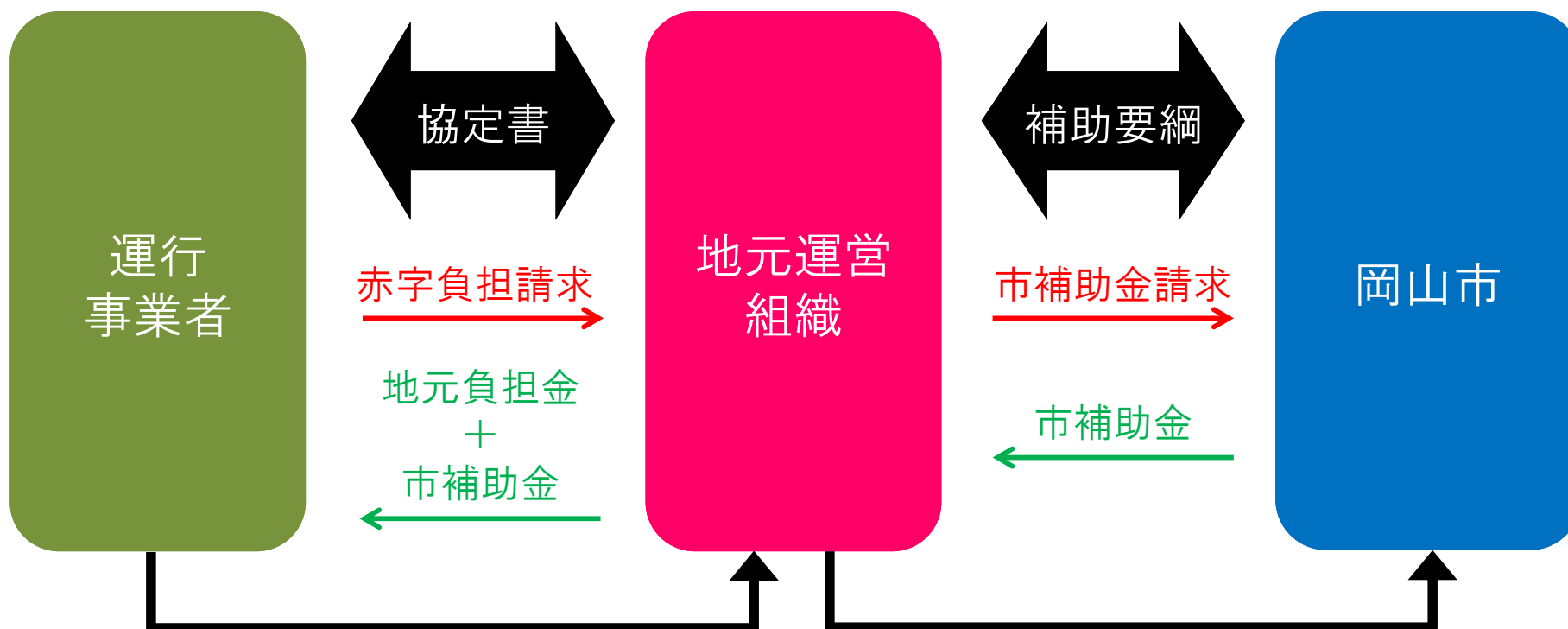


【参考】災害復旧工事のスケジュール



【参考】契約・支払い手続き

- **地元運営組織**は、運行サービスと対価の支払い等に関して、運行事業者と協定書を締結。
- 市は、地元運営組織に対して、要綱に基づき補助金を交付。
- **運行事業者**は、地元運営組織に、稼働・利用状況を書類で報告。
 - 運行事業者は、指定する統一フォーマットで収支計算書や稼働・利用情報を書類報告し、地元運営組織と市で、各種請求内容を確認する。



毎月の稼働・利用状況を報告し、地元と市がチェック・モニタリング

【参考】運行費用の負担

1便あたり運賃収入を指標とし、基準年度(試験運行時)との増減に応じて、地元負担率が変動

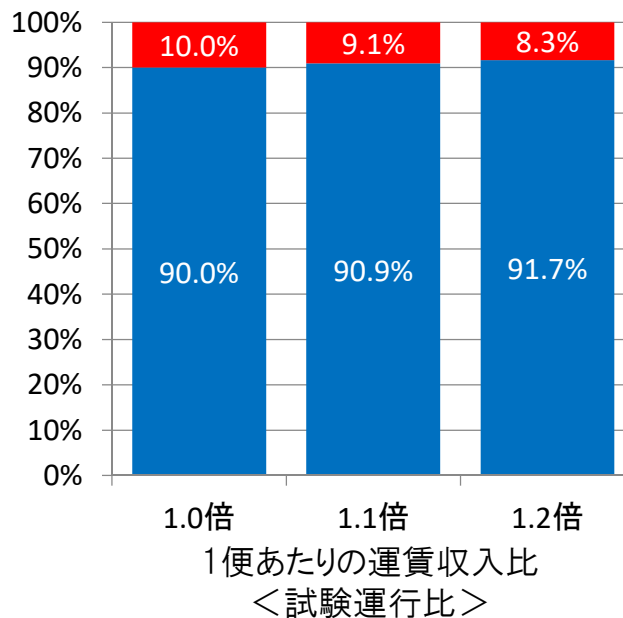
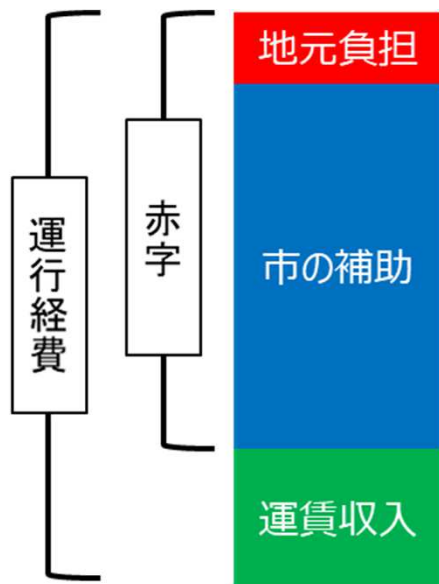
■ 地元負担額の算出式

● 赤字の地元負担額 = (赤字額 × 10%) × 軽減率

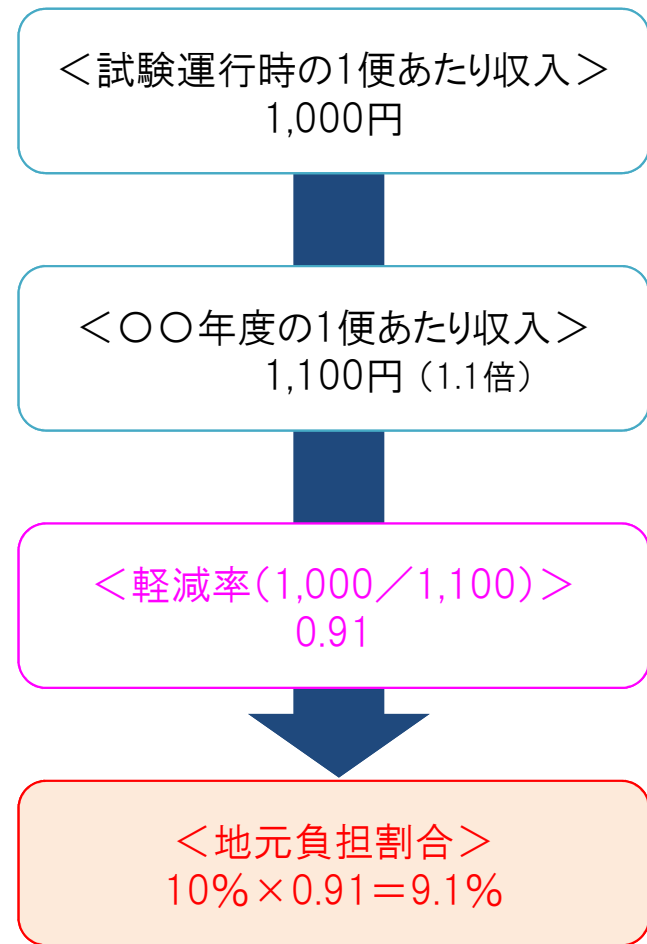
● 軽減率 = $\frac{1\text{便あたり運賃収入(基準年度)}}{1\text{便あたり運賃収入(当該年度)}}$ ※基準年度:試験運行年

■ 赤字の負担割合

※試験運行の赤字は市が全額補助



■ 計算例



ただし、

当該年度の1か月あたり平均利用人数が、3年連続で、基準期間の1か月あたり平均利用人数を下回った場合は、補助金の交付をしない。