

# 岡山市鹿田認定こども園

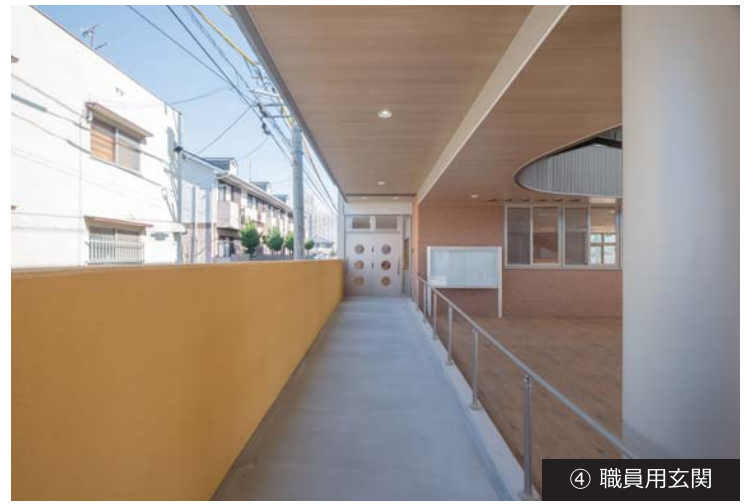
設計・監理 (株)猪子建築設計事務所  
施工 (株)重藤組・河野建設(株) 共同企業体  
所在地 岡山市北区大供表町 16 番 10 号  
OKAYAMA SHIKATA NINTEI KODOMO-EN  
architects: INOKO ARCHITECTS



① 南東側外観



③ 屋上広場



④ 職員用玄関



⑤ 北西側外観



⑥ 1階廊下



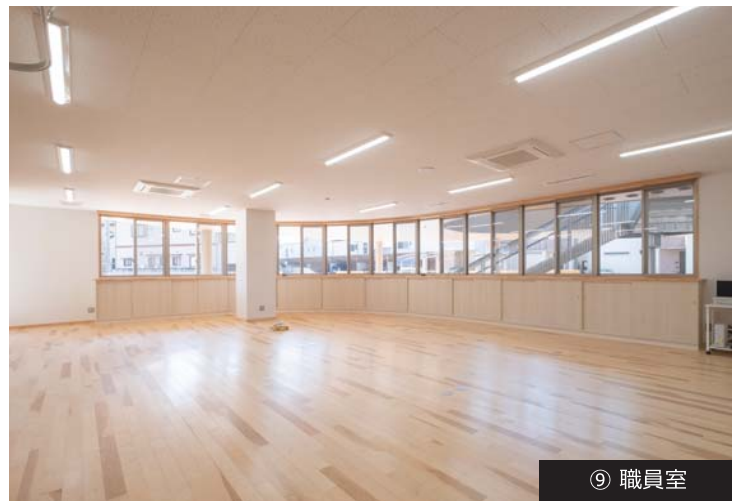
② 南西側外観



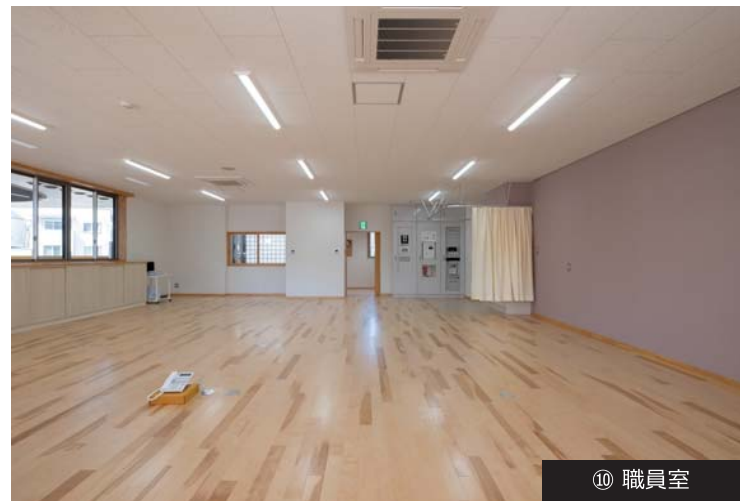
⑦ 2階バルコニー



⑧ 職員室入口

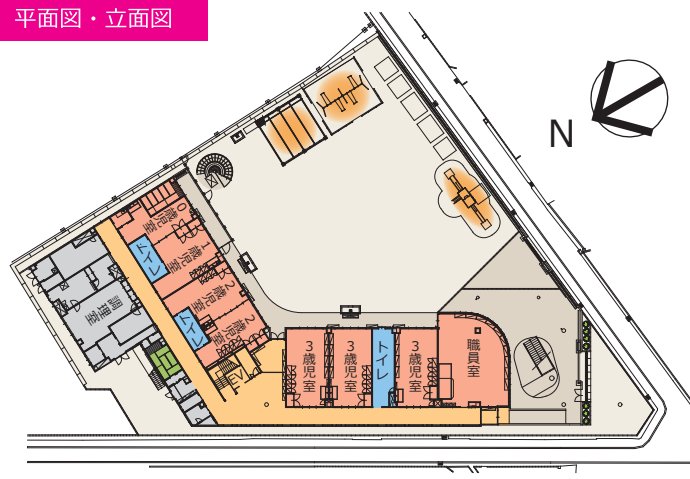


⑨ 職員室

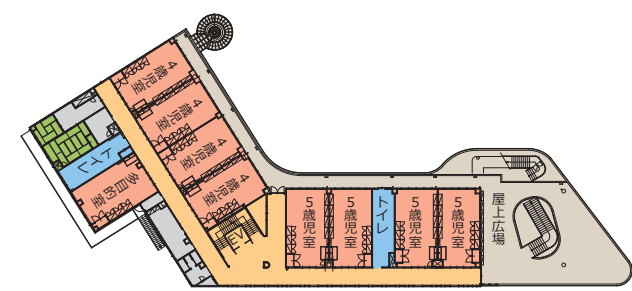


⑩ 職員室

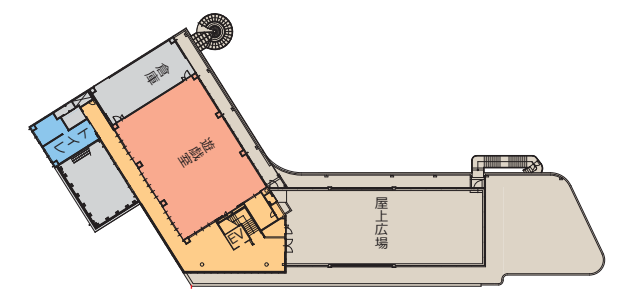




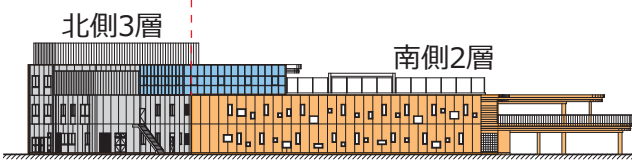
1階



2階



3階



北西側立面図



⑪ 1階エレベーターホール



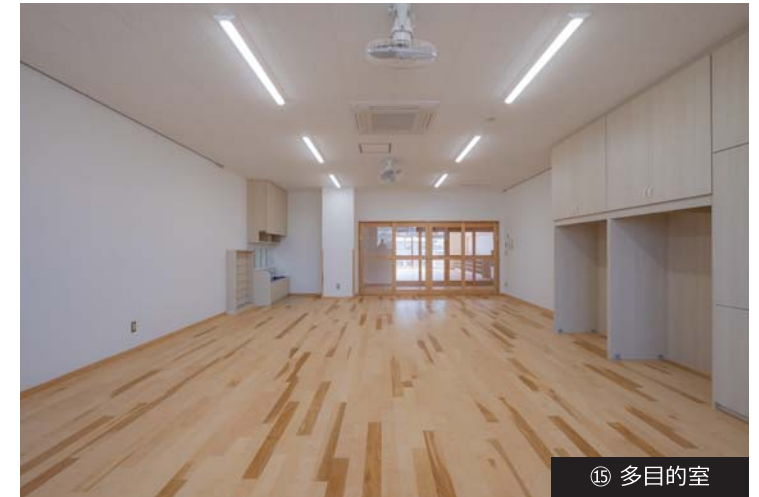
⑫ 5歳児保育室



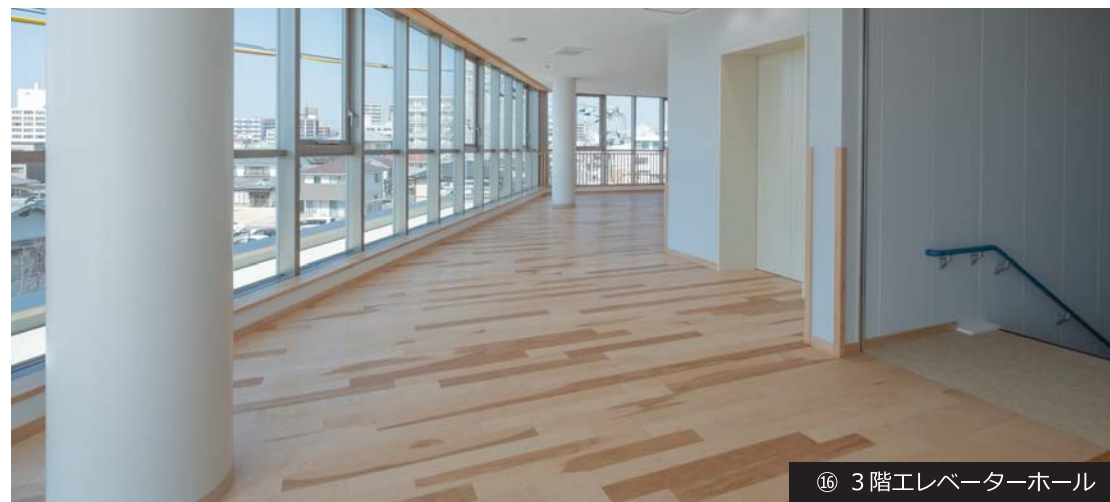
⑬ 0歳児保育室



⑭ 1歳児保育室



⑮ 多目的室



⑯ 3階エレベーターホール



⑰ 遊戯室



⑱ 5歳児用トイレ



⑲ 0・1歳児用トイレ



⑳ 調理室

建物中心部付近で外装を変え北側の3層と南側の2層の箱が融合するような形態とし、幼稚園と保育園の2つの機能を併せ持った施設のイメージを表現しました。

通園路の西側道路が狭いため、建物を後退させ敷地を公開空地とすることで通路を確保するとともに、3階の遊戯室部分について周囲の景色が映り込むガラスの箱とすることで開放的で圧迫感のない建物を構成しました。

園門周りは通園が楽しくなるような明るい色彩にすると共に日本の伝統的な色やテクスチャー、木調の仕上材を使用し安らぎを感じさせる空間を演出しました。

また、子供の目線で外部が見渡せるよう廊下部分の窓をランダムに配置しました。

所在地	岡山市北区大供表町 16 番 10 号
主要用途	幼保連携型認定こども園
設計・監理	(株)猪子建築設計事務所
施工	建築 (株)重藤組・河野建設(株) 共同企業体
空調	衛生 (株)蜂谷開発
電気	(株)ムラオ電設
地域地区	近隣商業地域
敷地面積	2,708.26 m <sup>2</sup>
建築面積	1,315.83 m <sup>2</sup>
延床面積	2,500.75 m <sup>2</sup>
階数	地上 3 階
構造	鉄骨造
工期	2018年9月～2020年6月