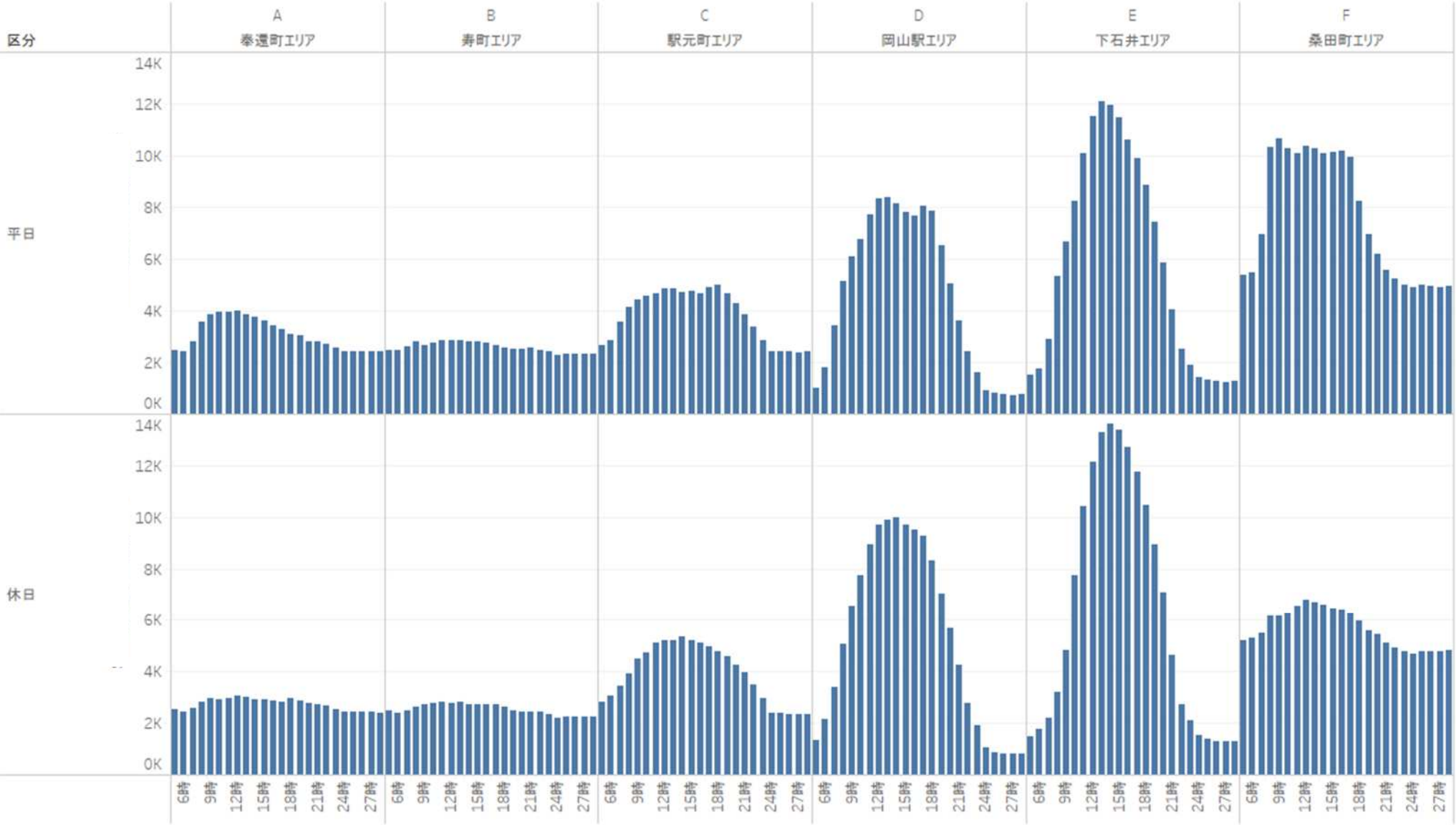
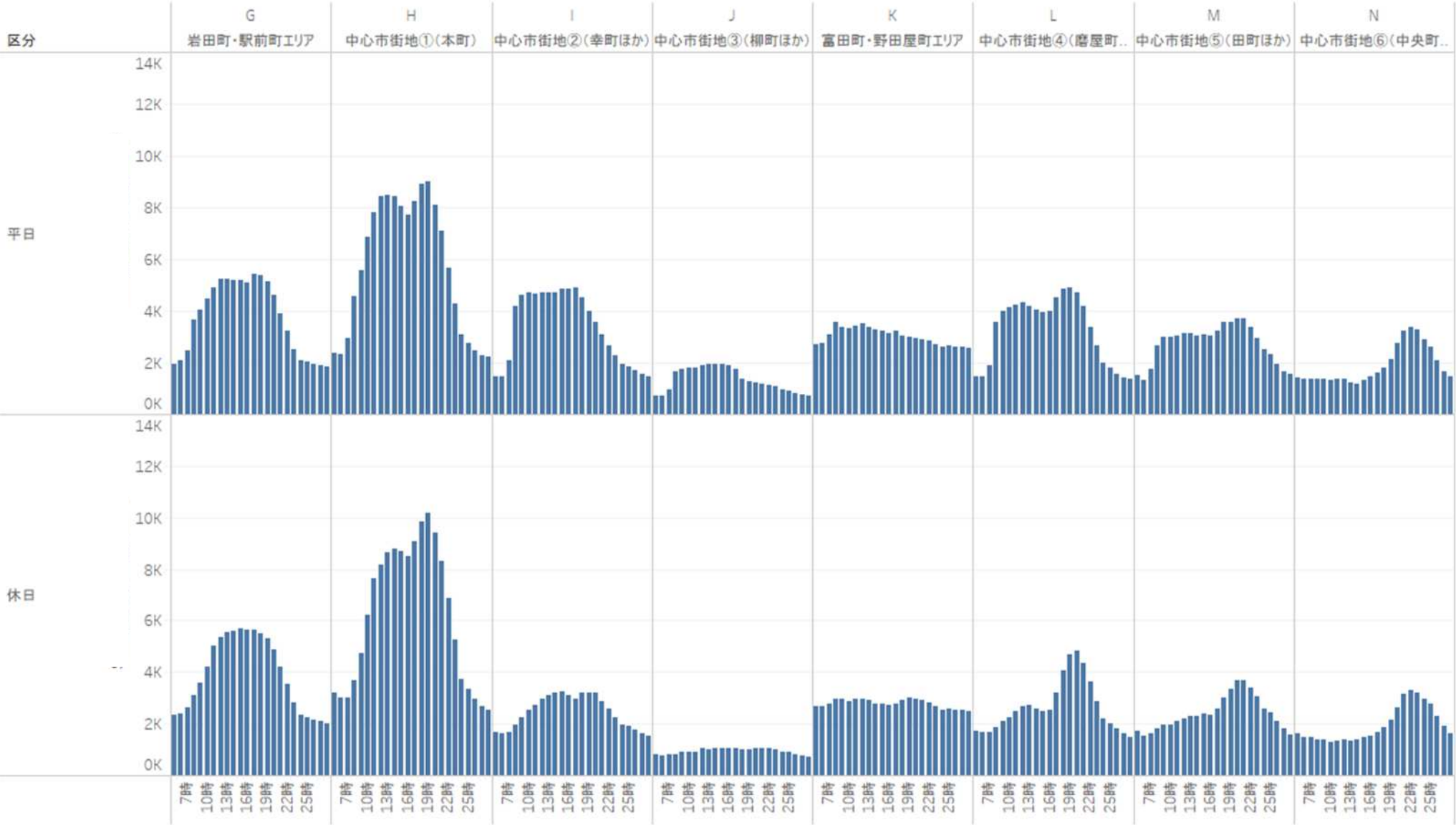


# 都心個別エリア 時間帯別滞在人口 (2019年)

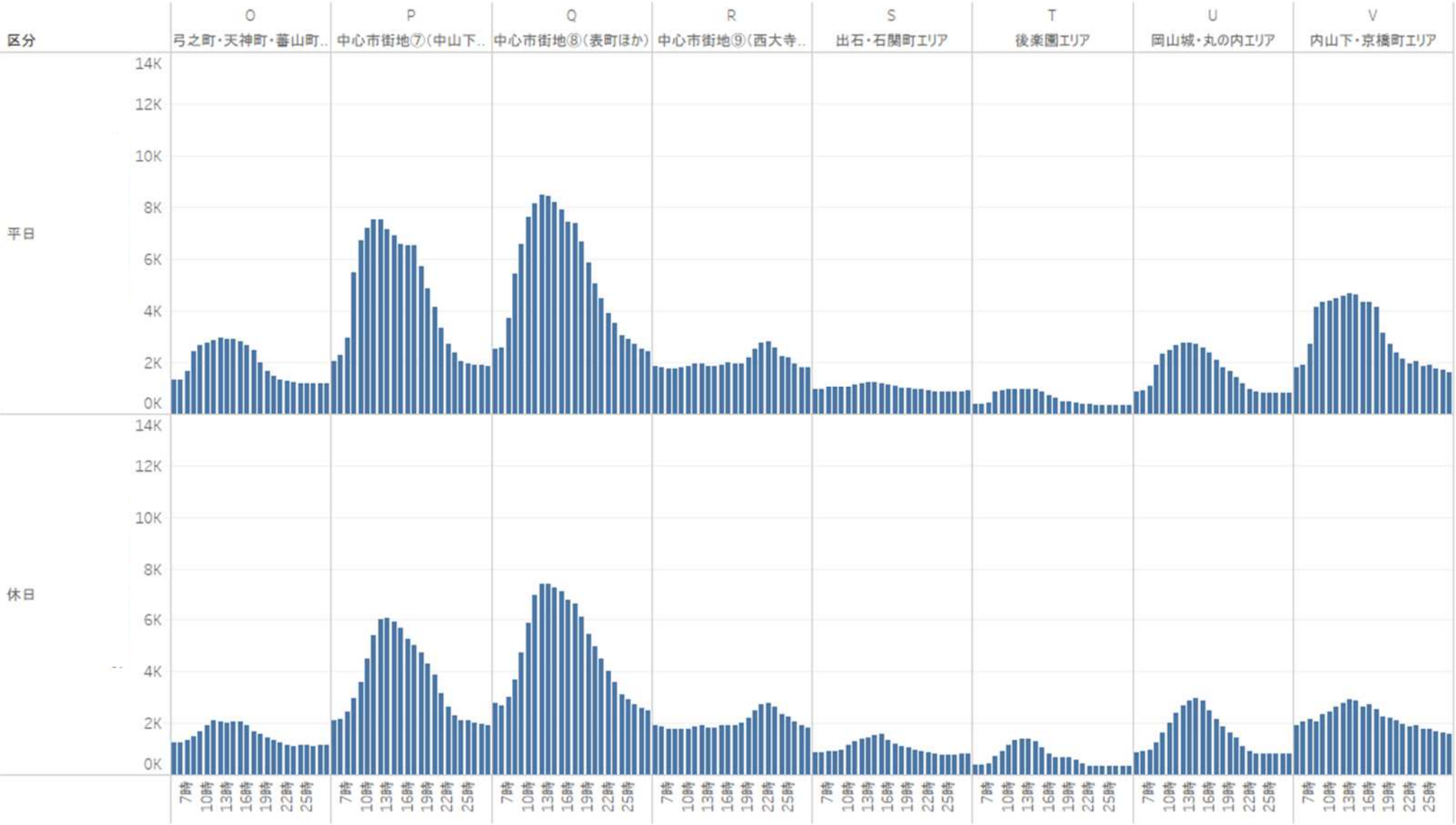
①時間帯別滞在人口(平日休日)【エリア】(1日平均)市役所筋以西 - 2019



②時間帯別滞在人口(平日休日)【エリア】(1日平均)市役所筋～柳川筋 - 2019

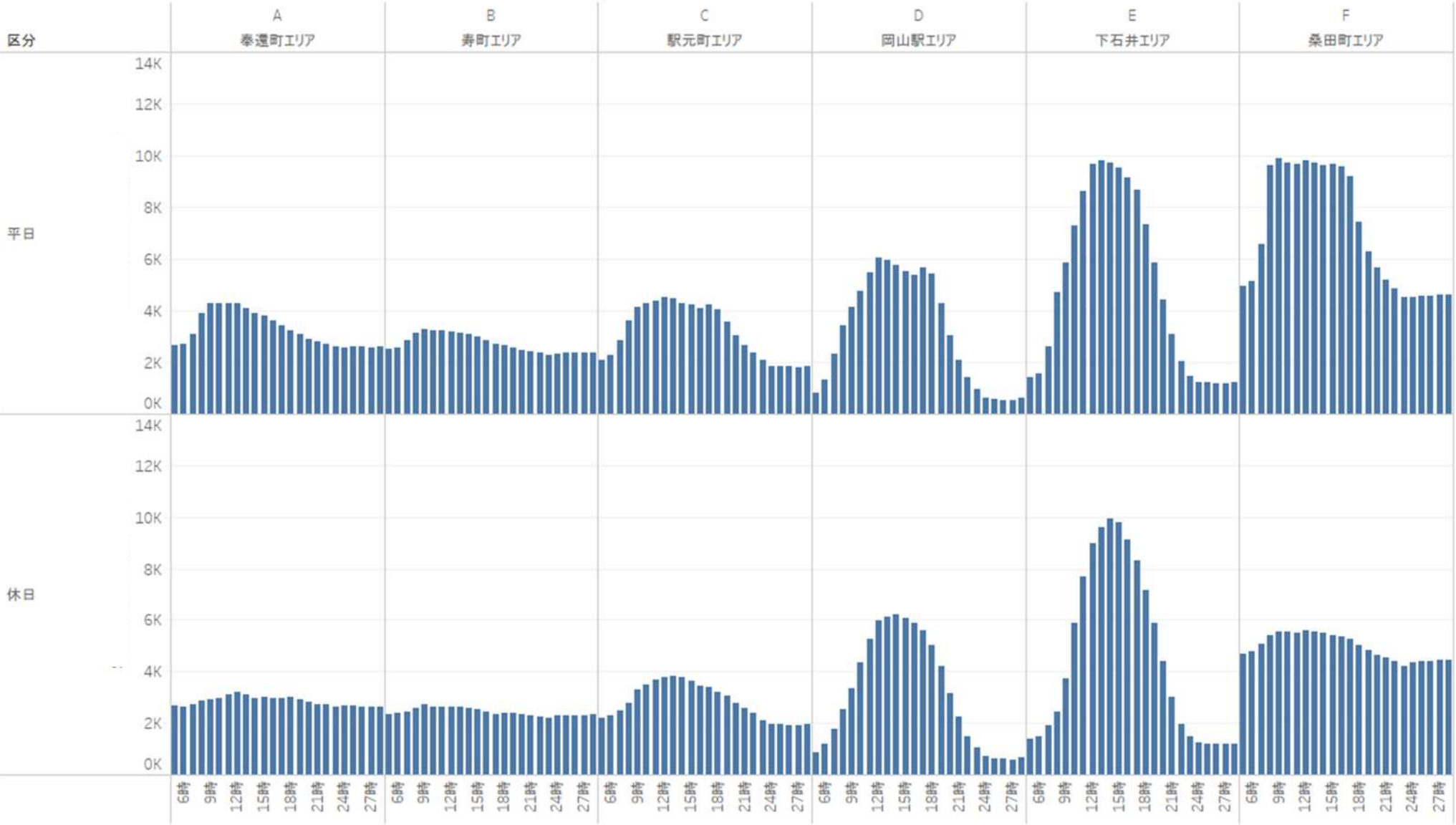


③時間帯別滞在人口(平日休日)【エリア】(1日平均)柳川筋以東 - 2019

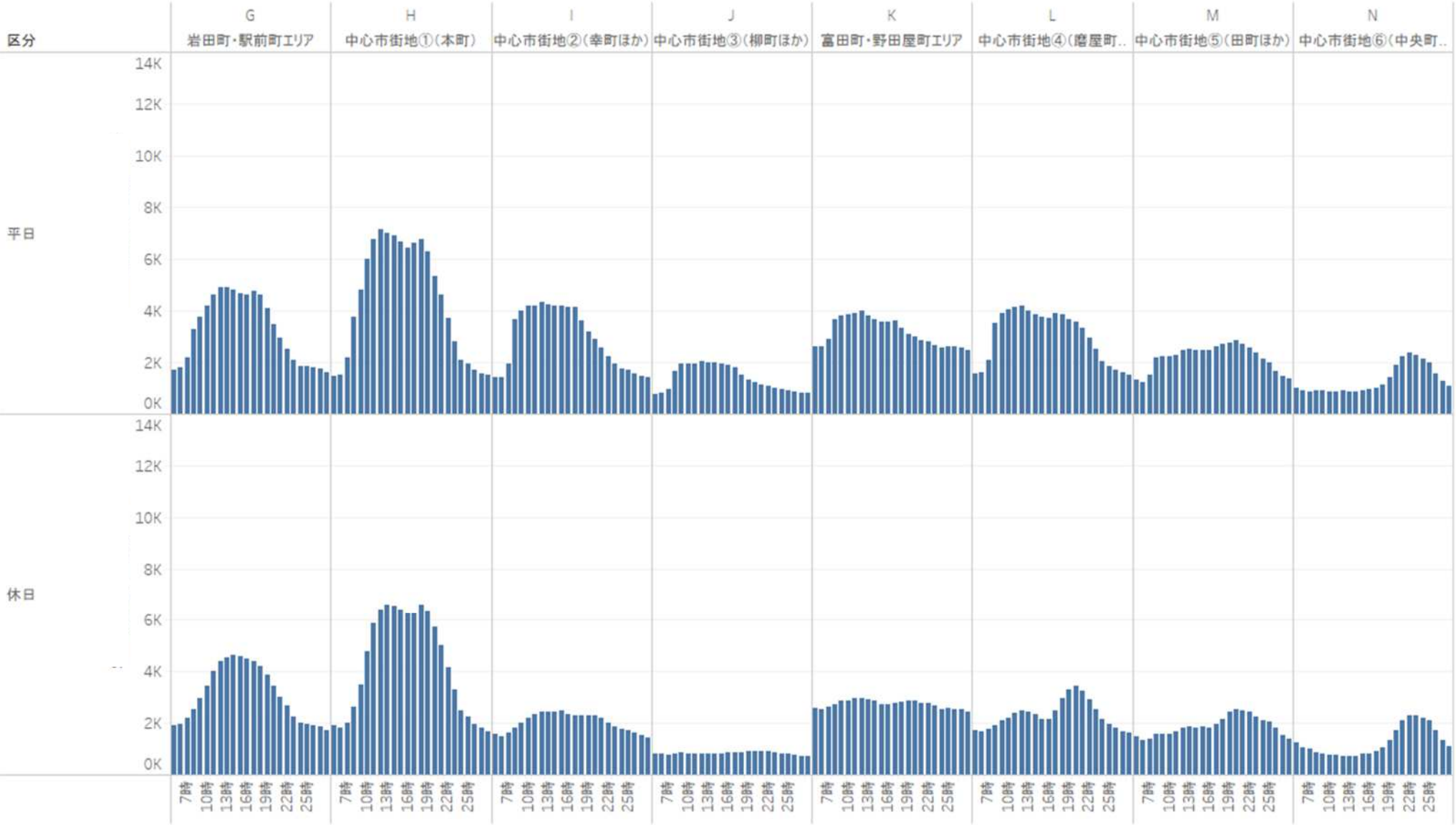


# 都心個別エリア 時間帯別滞在人口 (2020年)

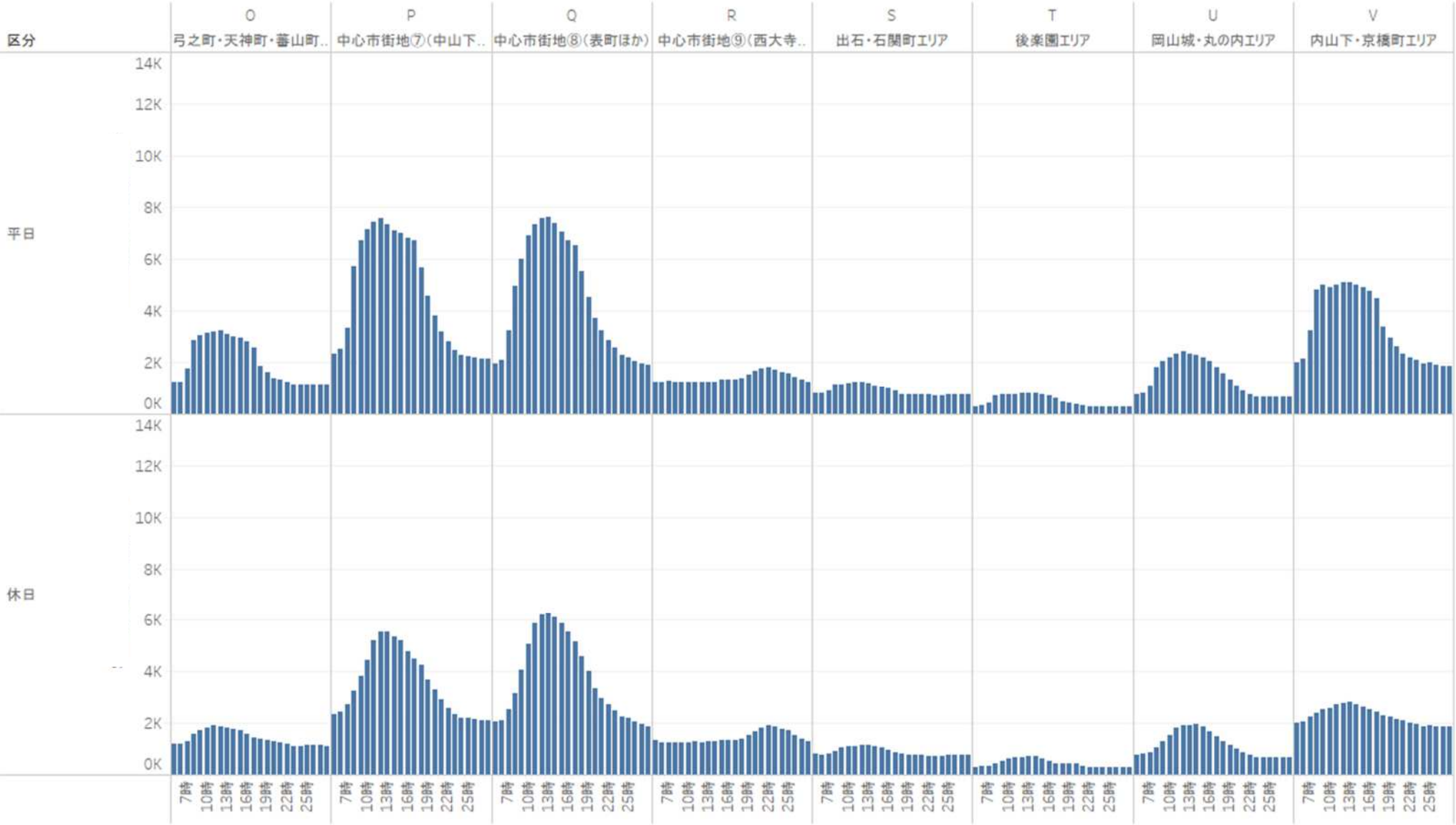
①時間帯別滞在人口(平日休日)【エリア】(1日平均)市役所筋以西 - 2020



②時間帯別滞在人口(平日休日)【エリア】(1日平均)市役所筋～柳川筋 - 2020



③時間帯別滞在人口(平日休日)【エリア】(1日平均)柳川筋以東 - 2020

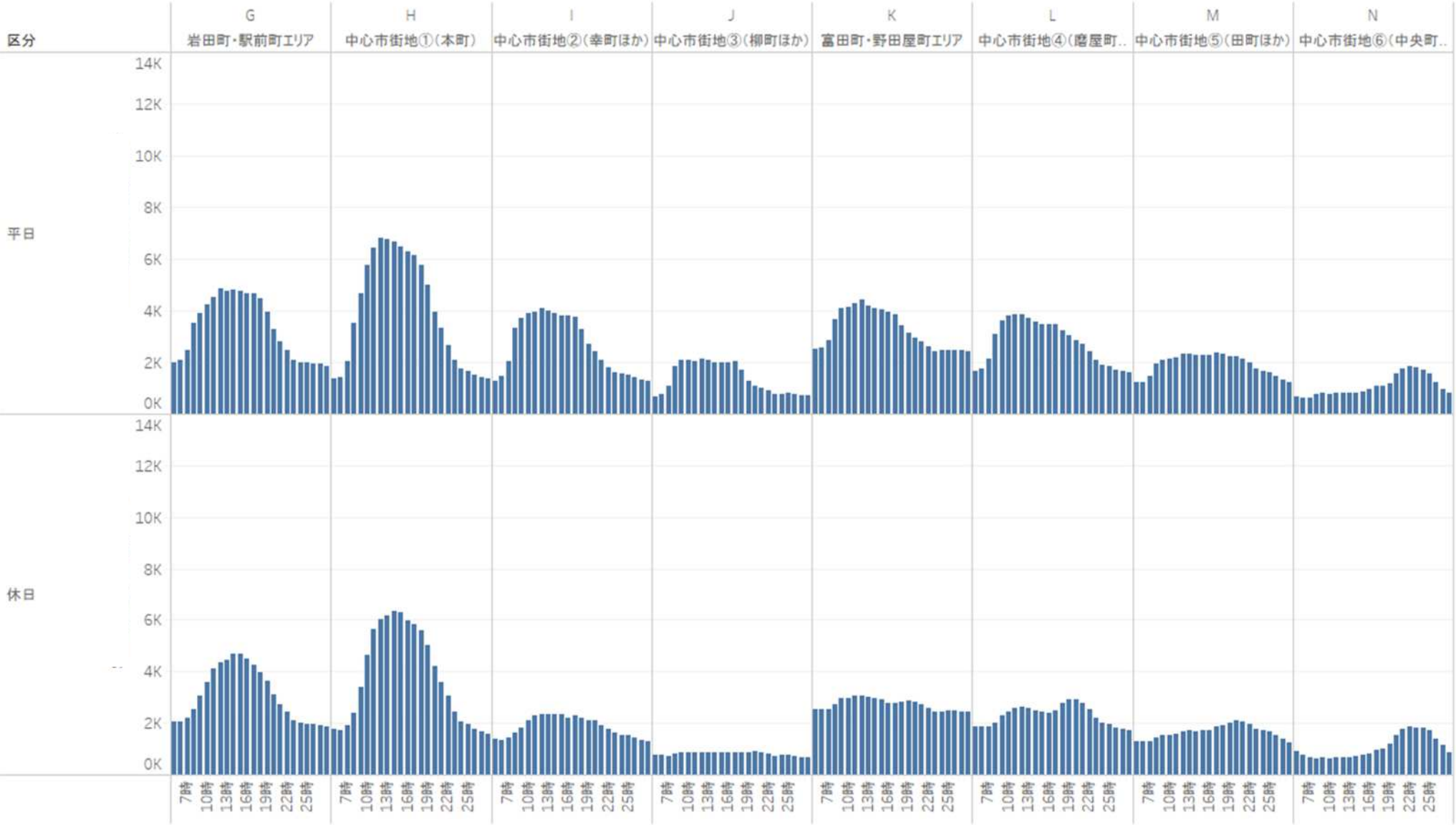




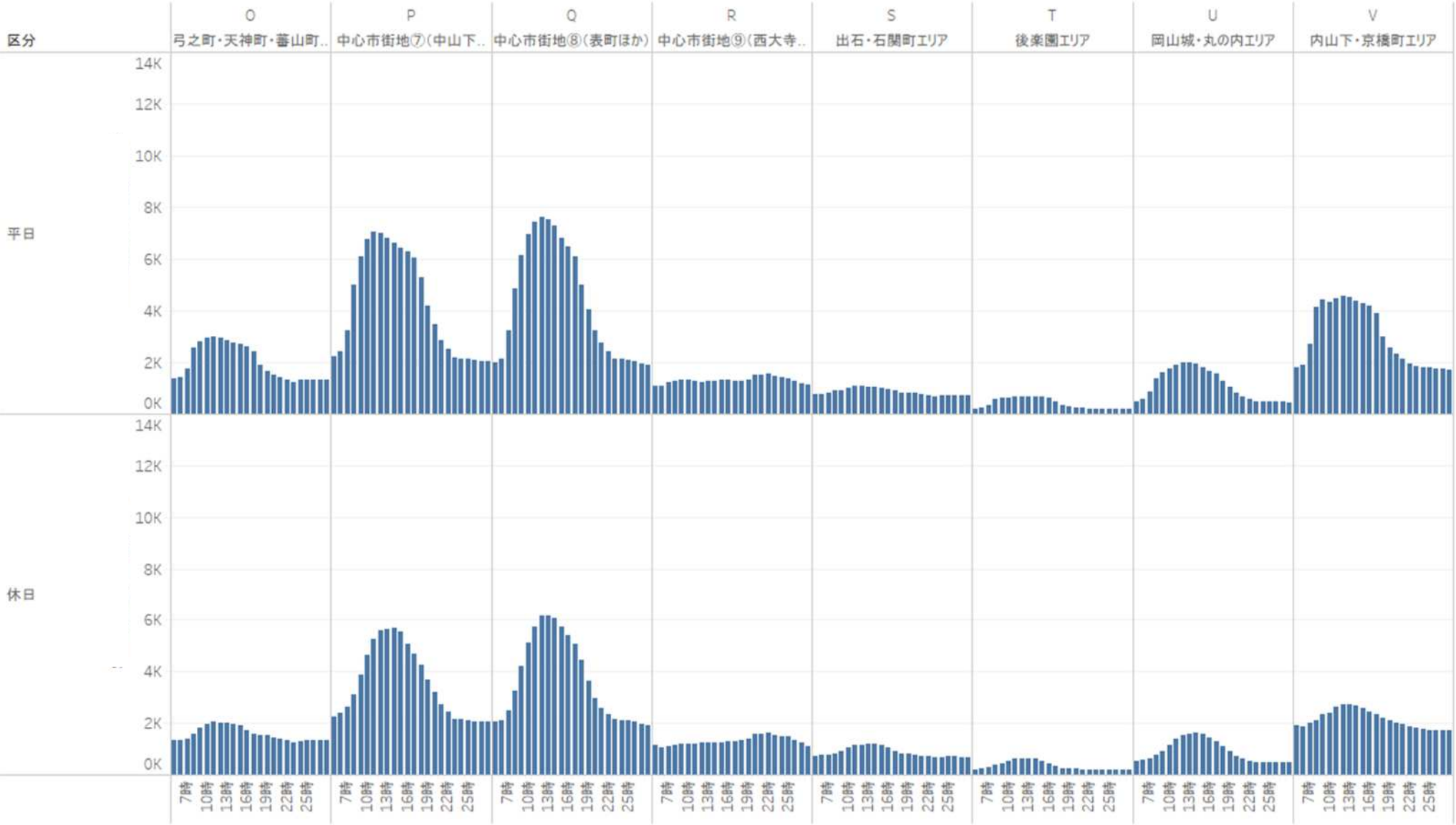
# 都心個別エリア 時間帯別滞在人口 (2021年)



②時間帯別滞在人口(平日休日)【エリア】(1日平均)市役所筋～柳川筋 - 2021



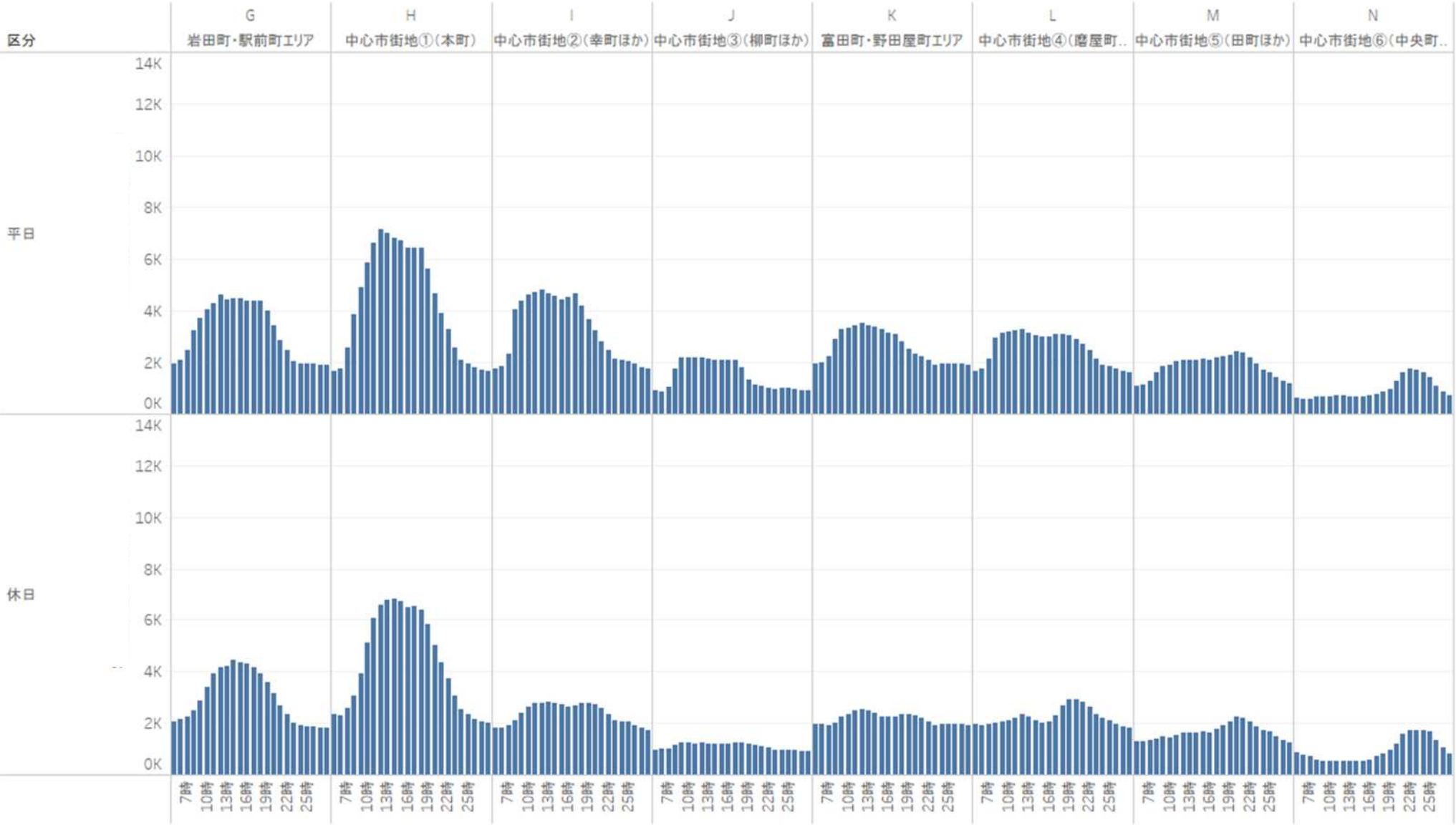
③時間帯別滞在人口(平日休日)【エリア】(1日平均)柳川筋以東 - 2021



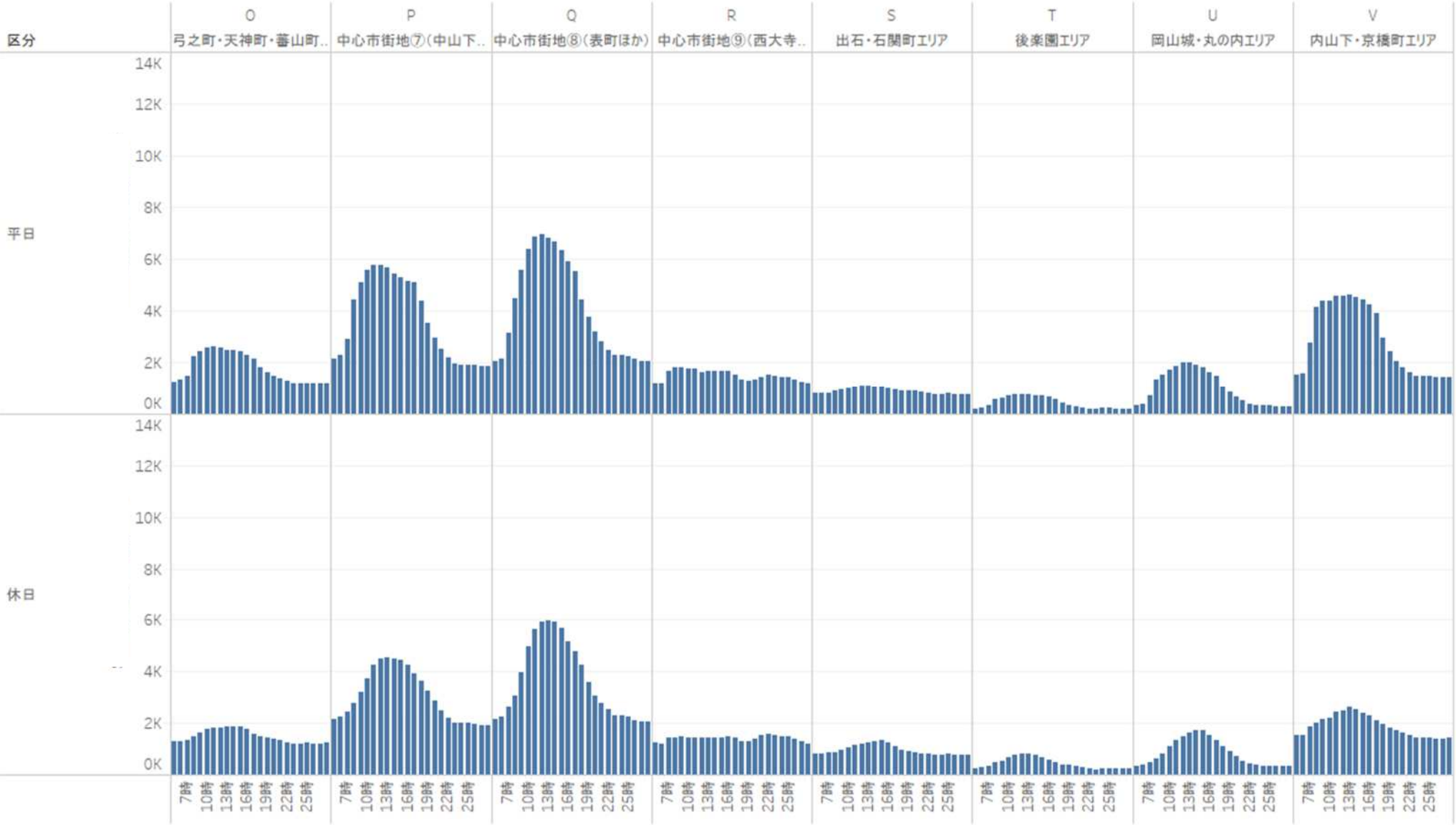
# 都心個別エリア 時間帯別滞在人口 (2022年)



②時間帯別滞在人口(平日休日)【エリア】(1日平均)市役所筋～柳川筋 - 2022



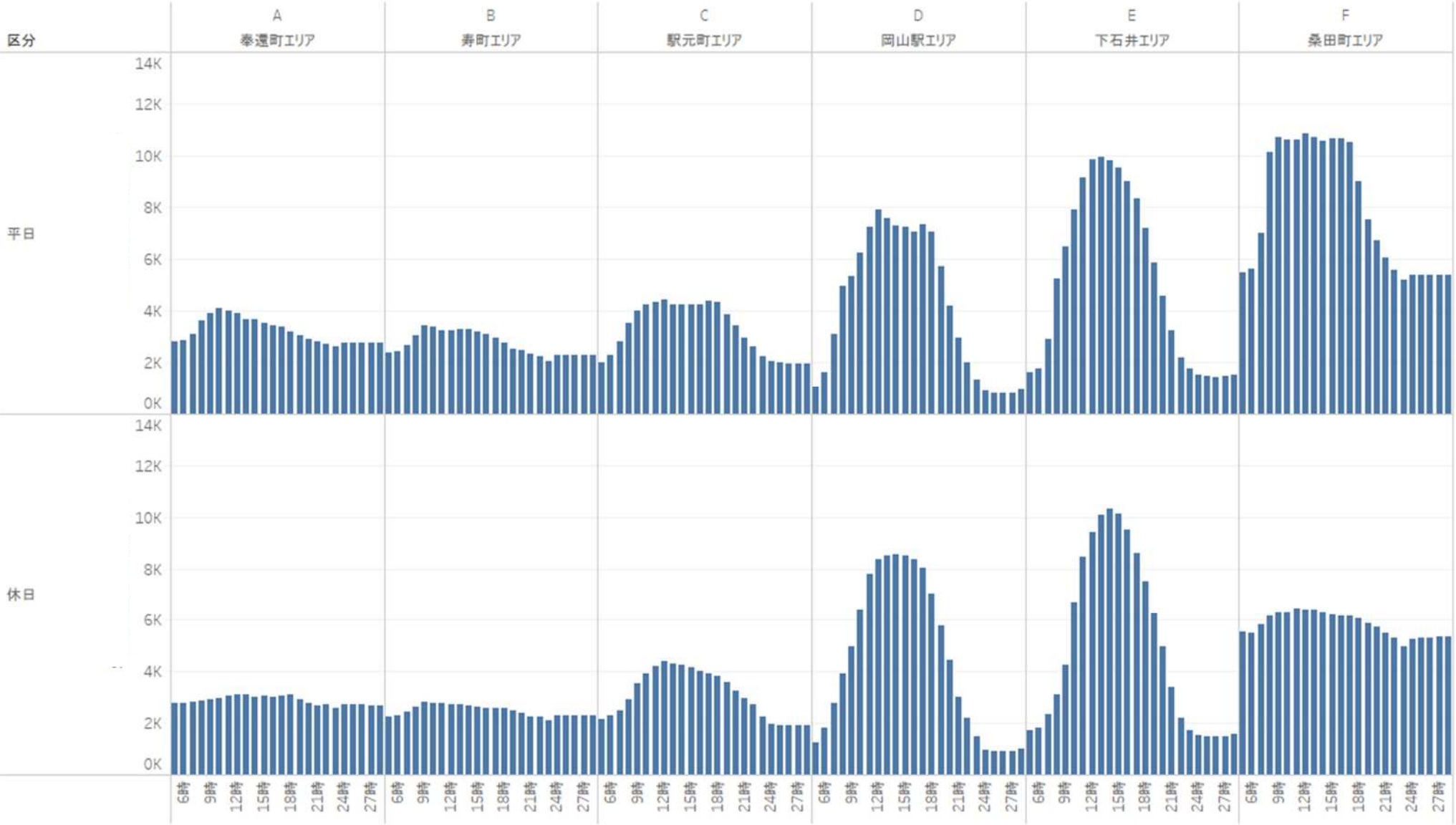
③時間帯別滞在人口(平日休日)【エリア】(1日平均)柳川筋以東 - 2022



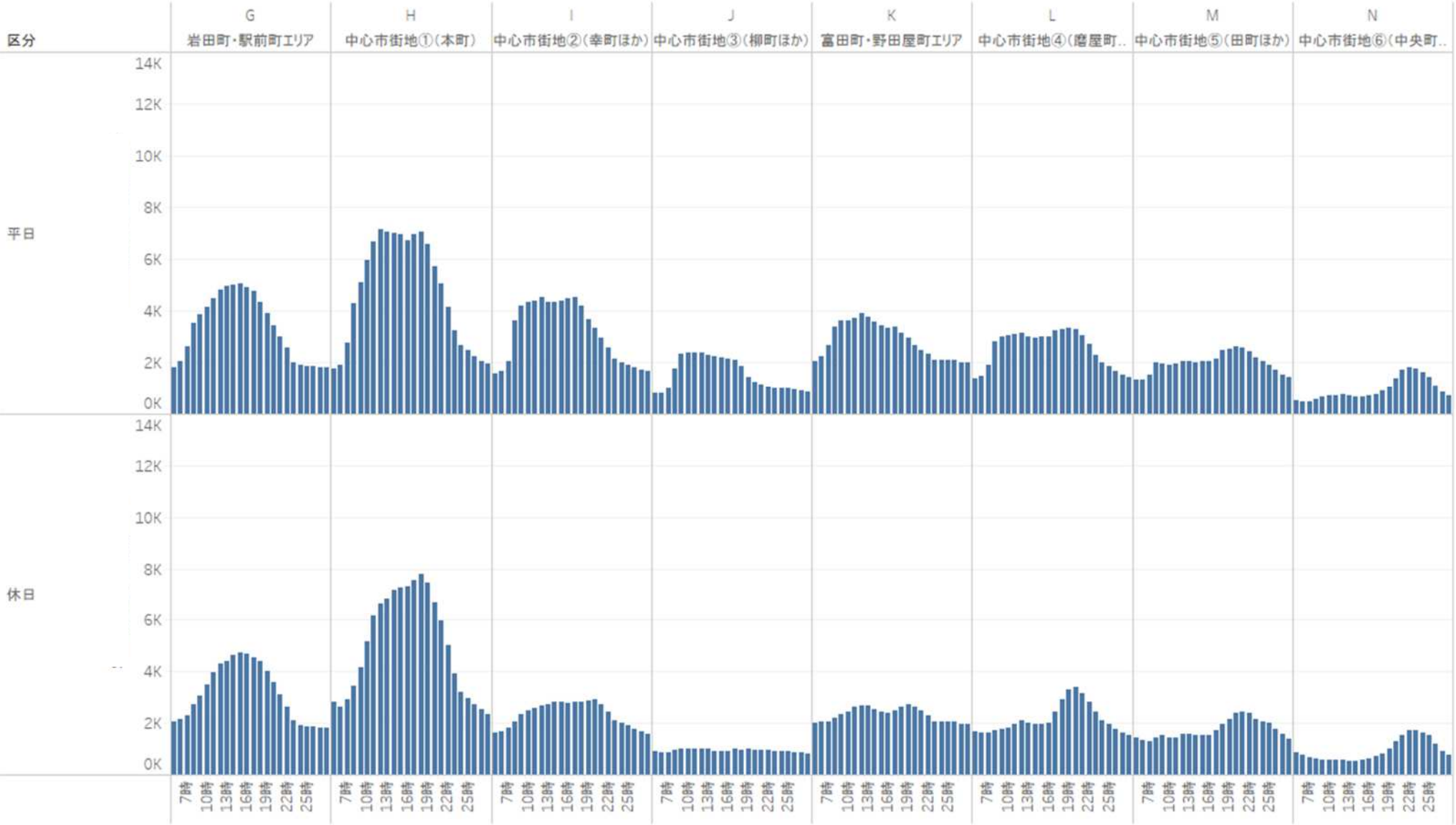


# 都心個別エリア 時間帯別滞在人口 (2023年)

①時間帯別滞在人口(平日休日)【エリア】(1日平均)市役所筋以西 - 2023



②時間帯別滞在人口(平日休日)【エリア】(1日平均)市役所筋～柳川筋 - 2023



③時間帯別滞在人口(平日休日)【エリア】(1日平均)柳川筋以東 - 2023

