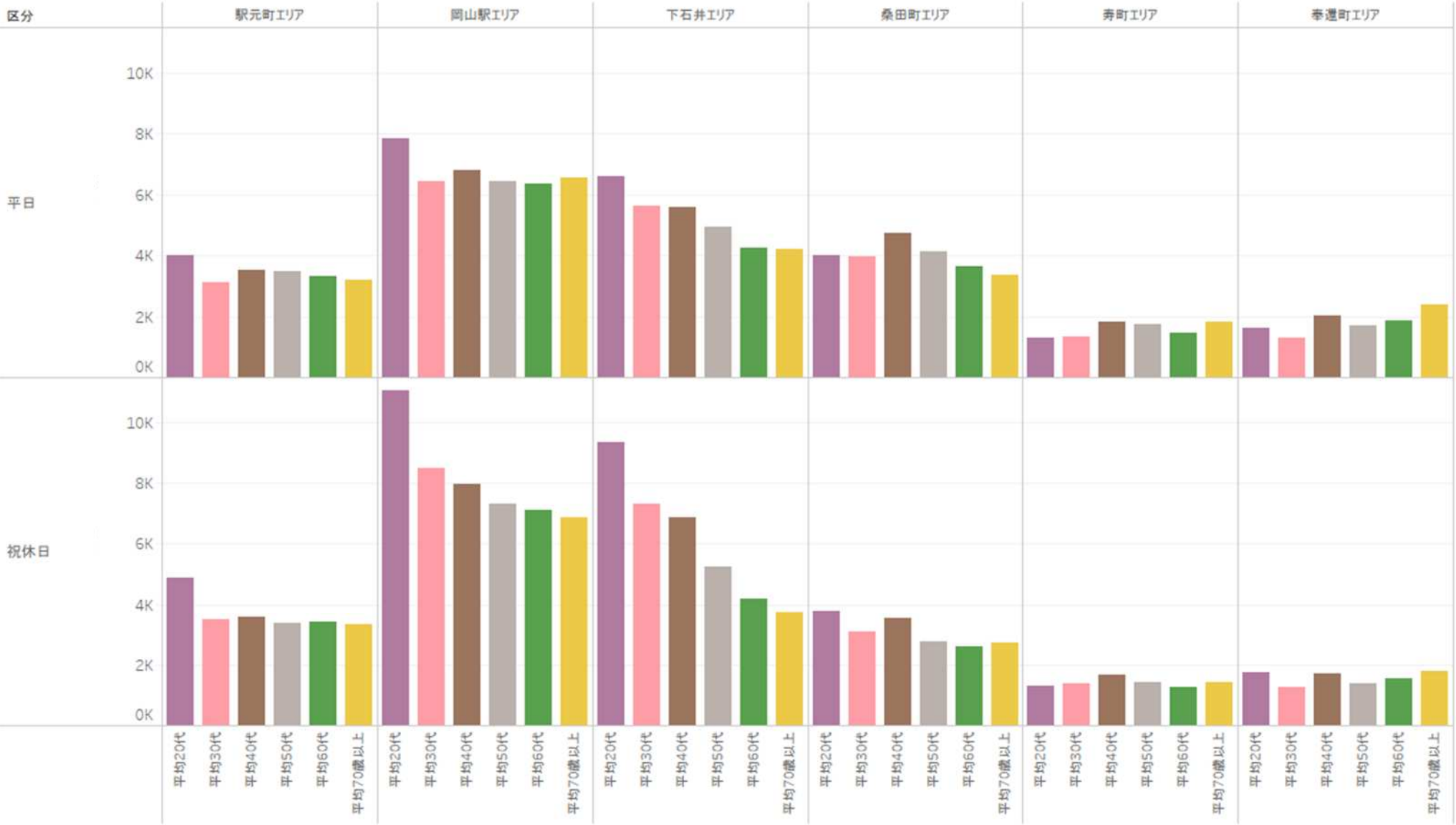
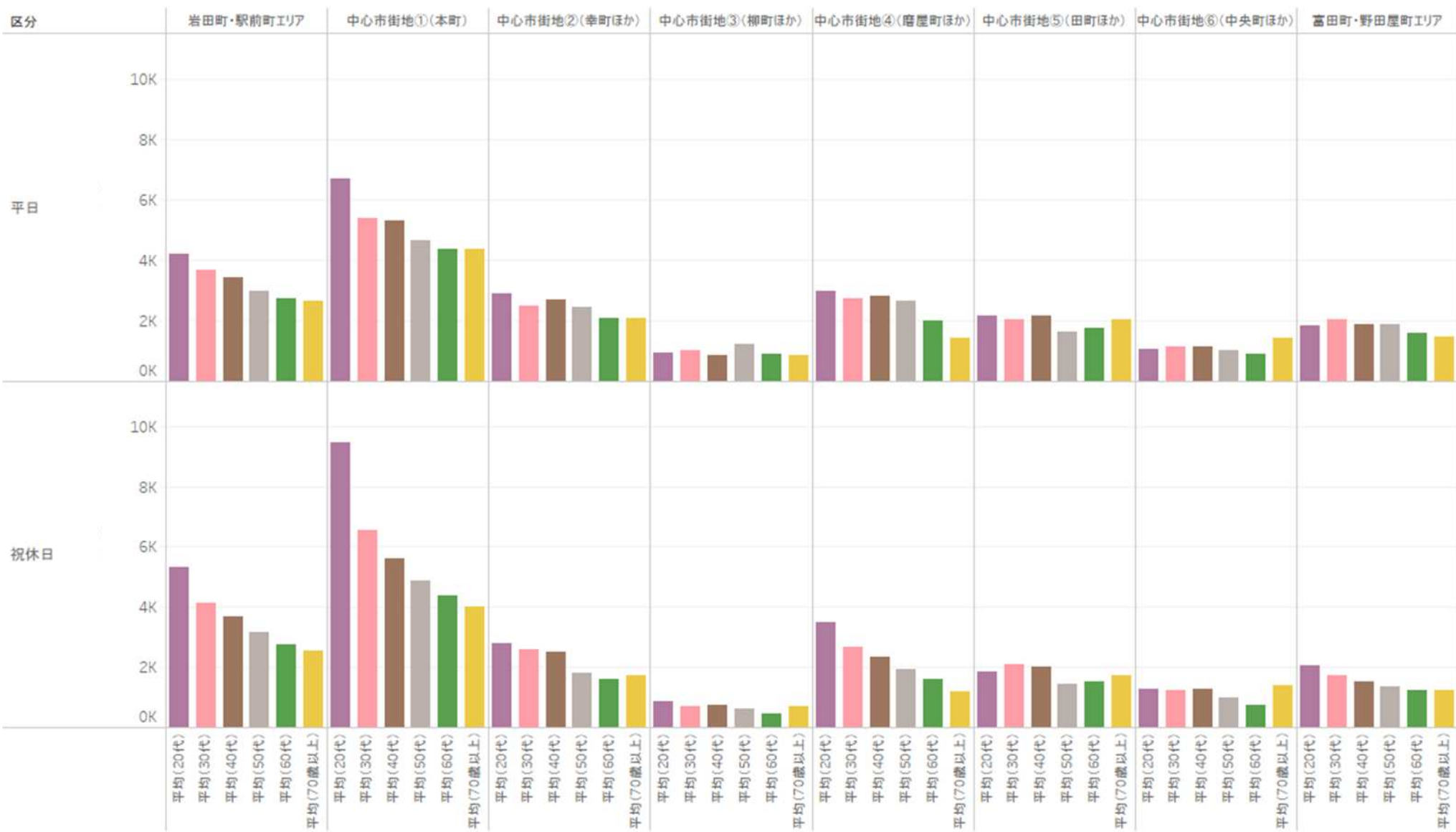


都心個別エリア 年代別滞在人口 (2019年)

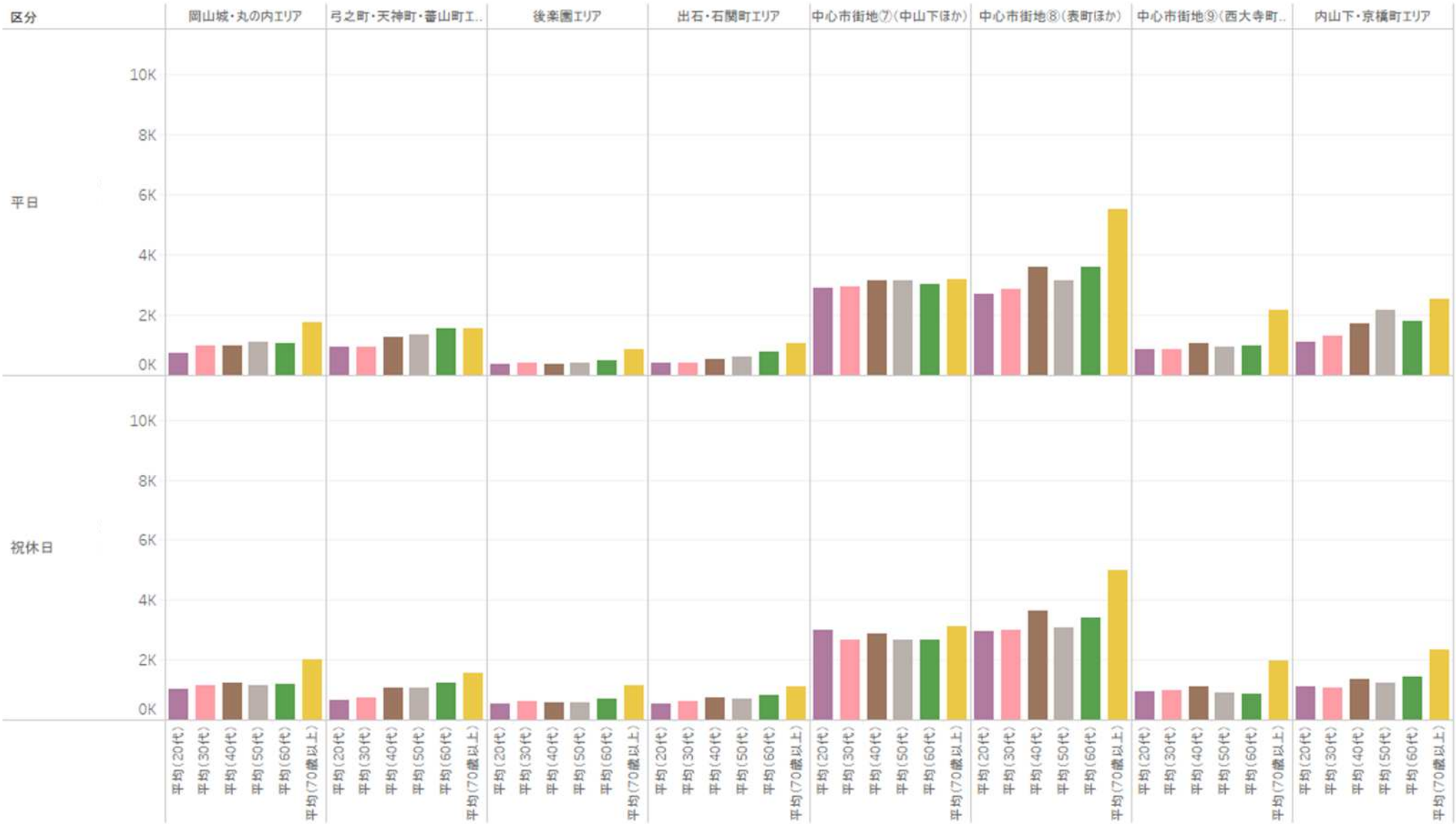
①年代別滞在人口(平日休日)【エリア】(1日平均)市役所筋以西 - 2019



②年代別滞在人口(平日休日)【エリア】(1日平均)市役所筋～柳川筋 - 2019

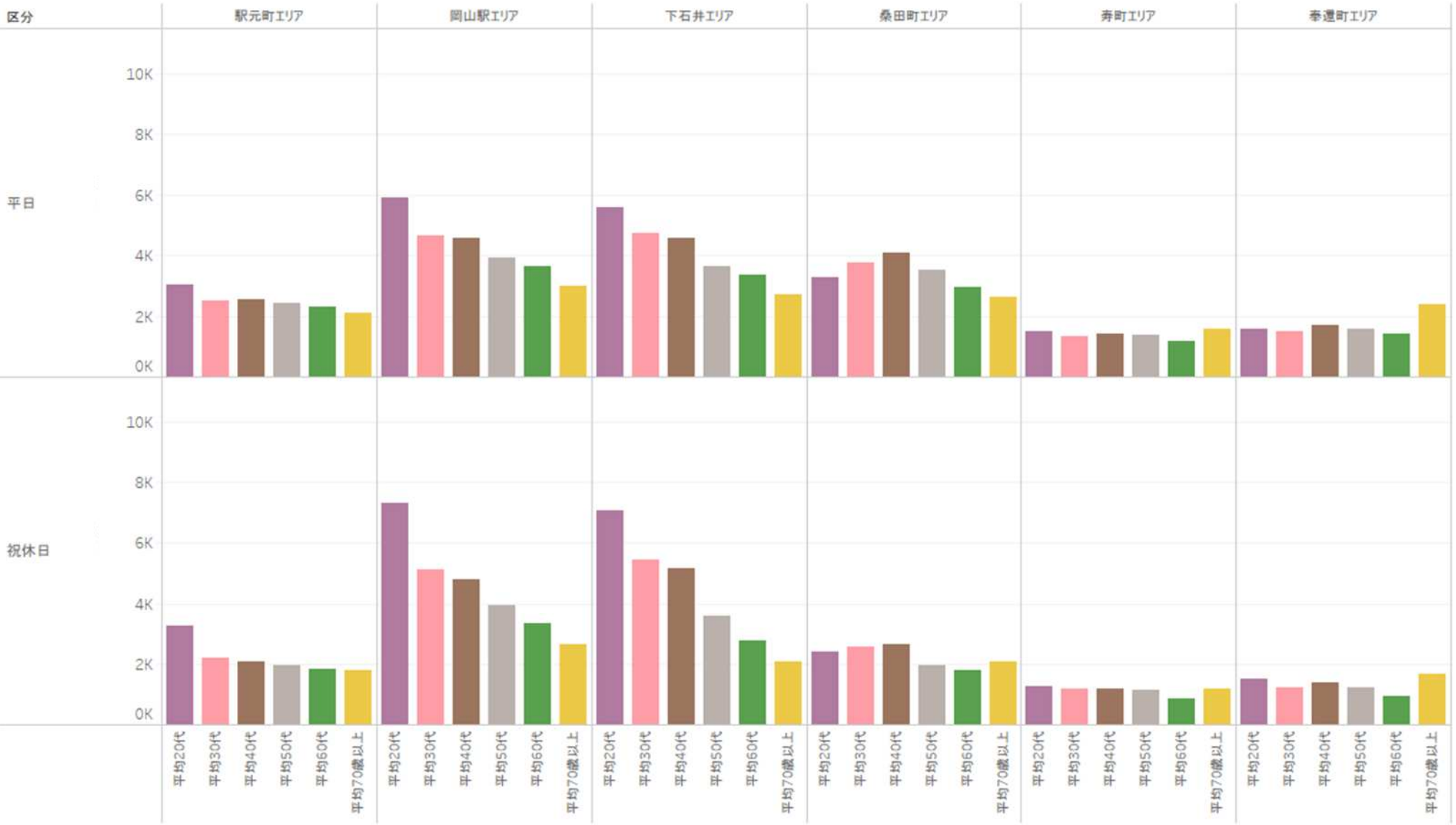


③年代別滞在人口(平日休日)【エリア】(1日平均)柳川筋以東 - 2019

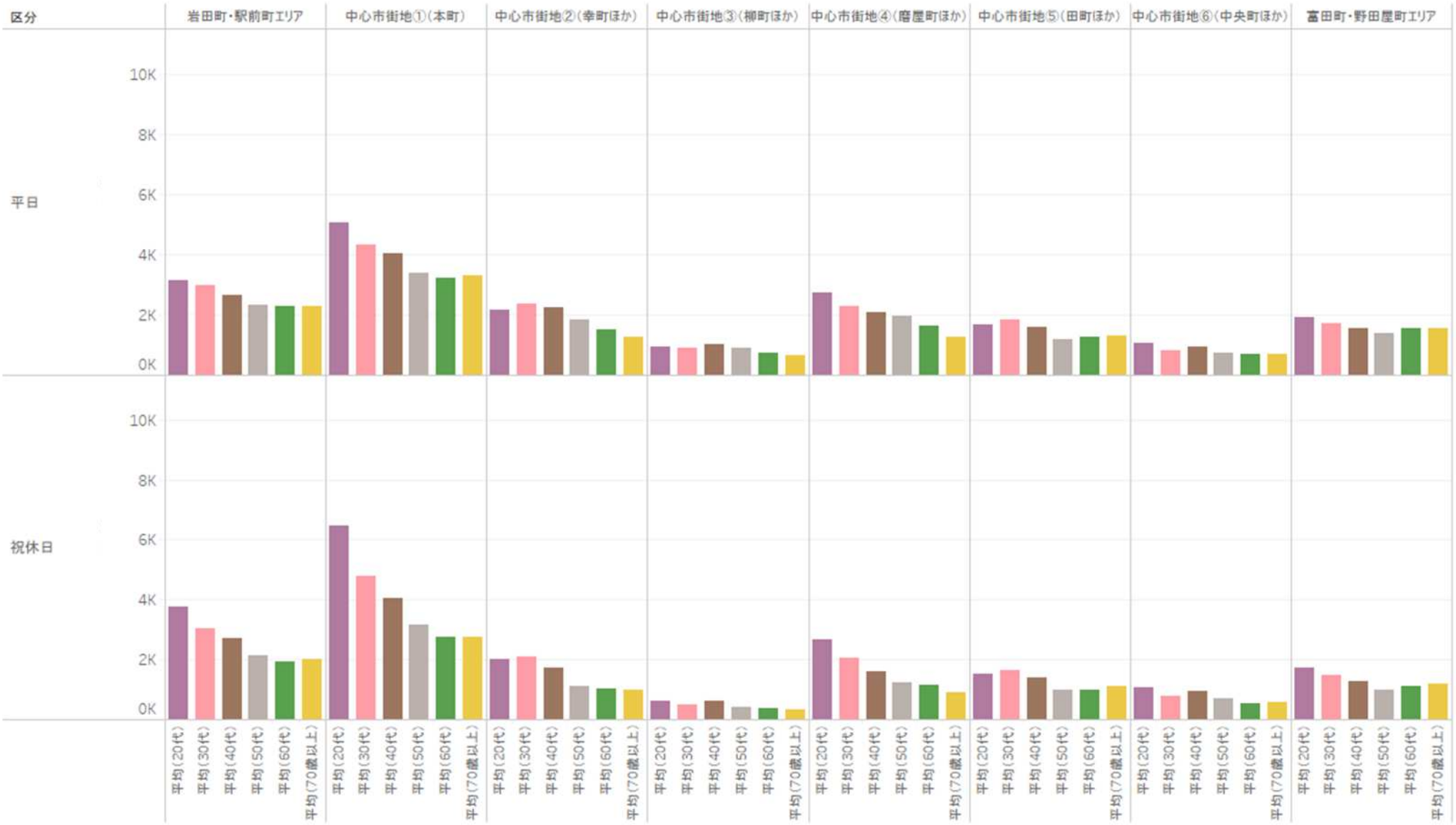


都心個別エリア 年代別滞在人口 (2020年)

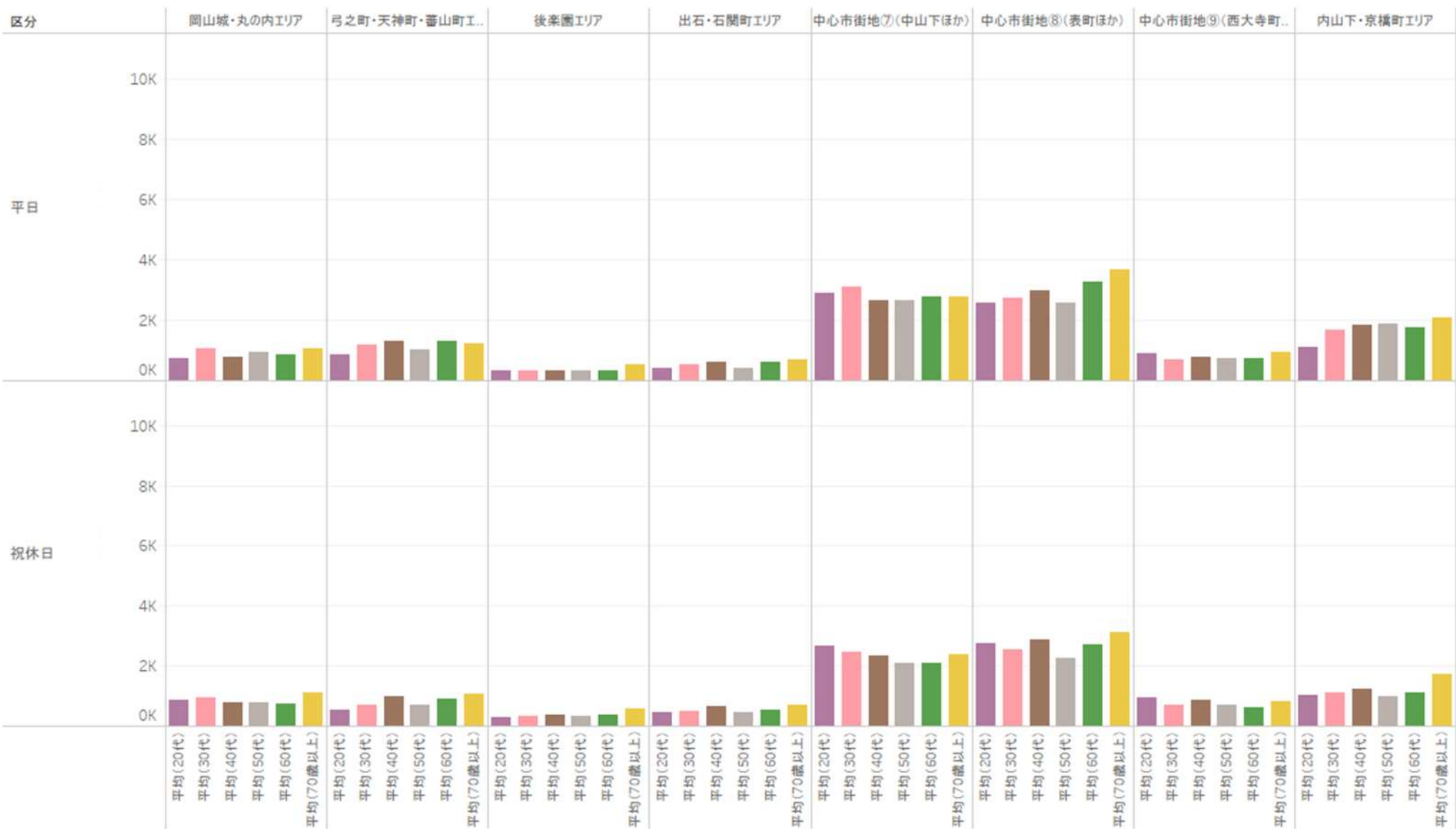
①年代別滞在人口(平日休日)【エリア】(1日平均)市役所筋以西 - 2020



②年代別滞在人口(平日休日)【エリア】(1日平均)市役所筋～柳川筋 - 2020

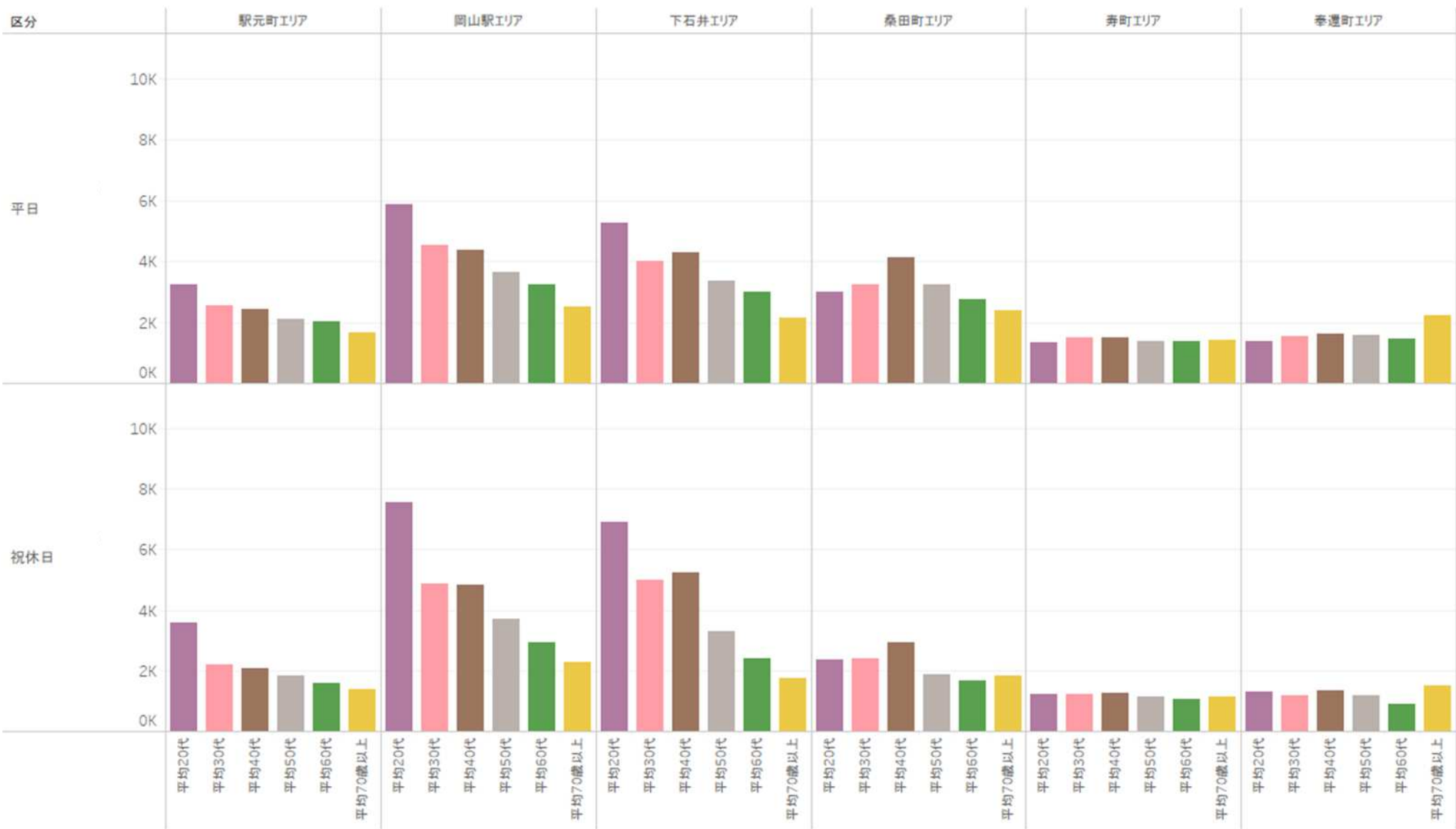


③年代別滞在人口(平日休日)【エリア】(1日平均)柳川筋以東 - 2020

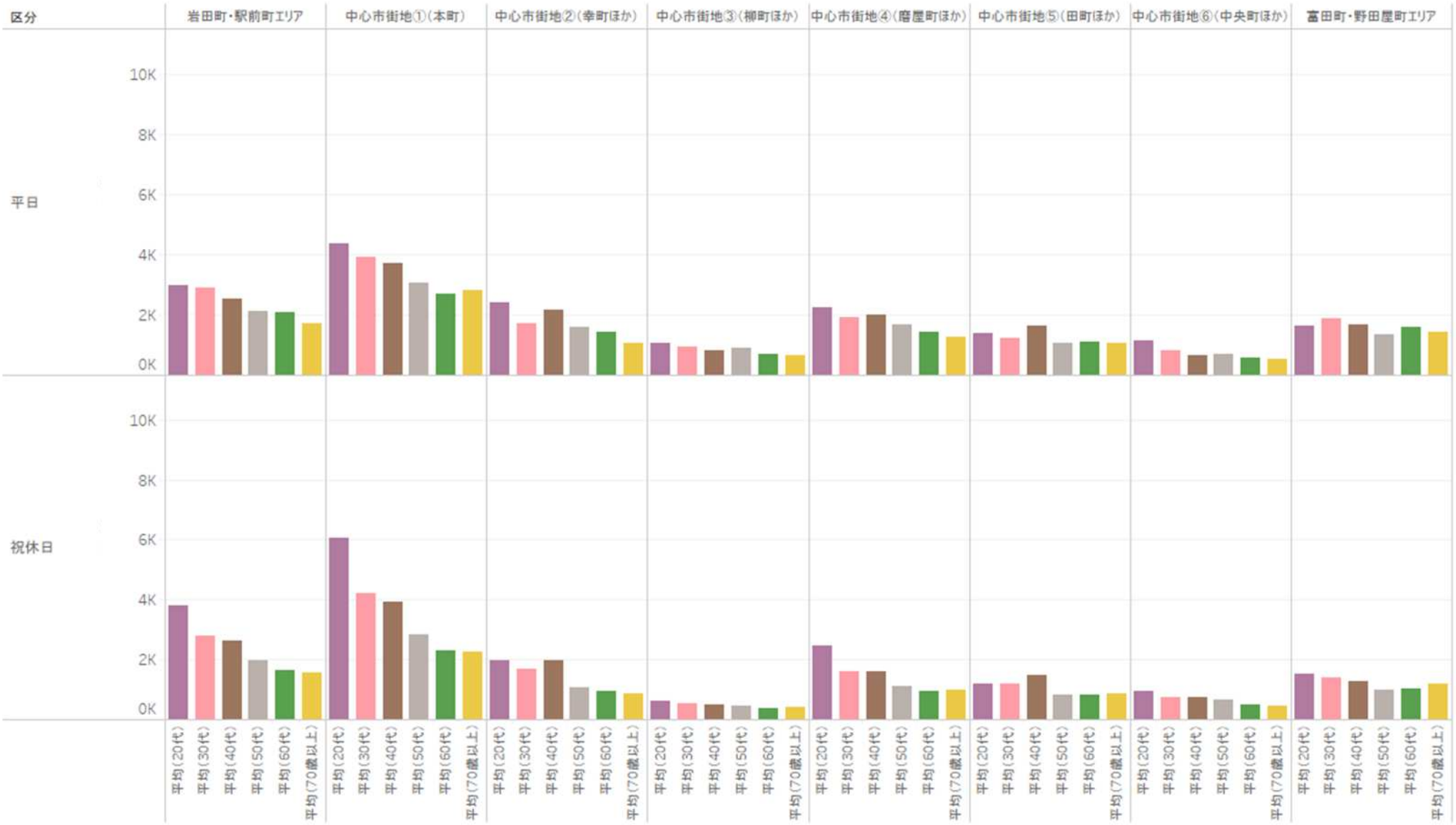


都心個別エリア 年代別滞在人口 (2021年)

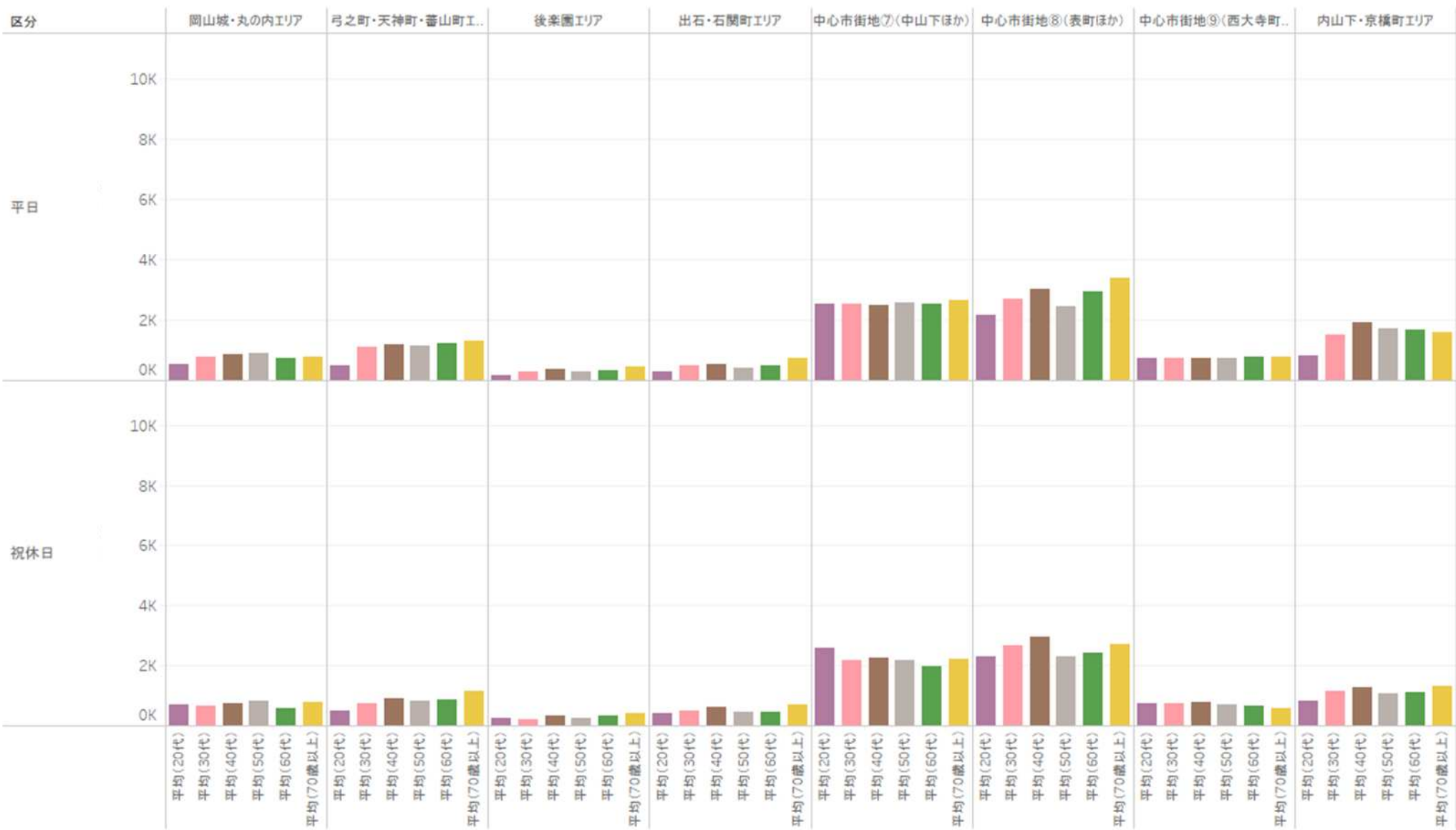
①年代別滞在人口(平日休日)【エリア】(1日平均)市役所筋以西 - 2021



②年代別滞在人口(平日休日)【エリア】(1日平均)市役所筋～柳川筋 - 2021

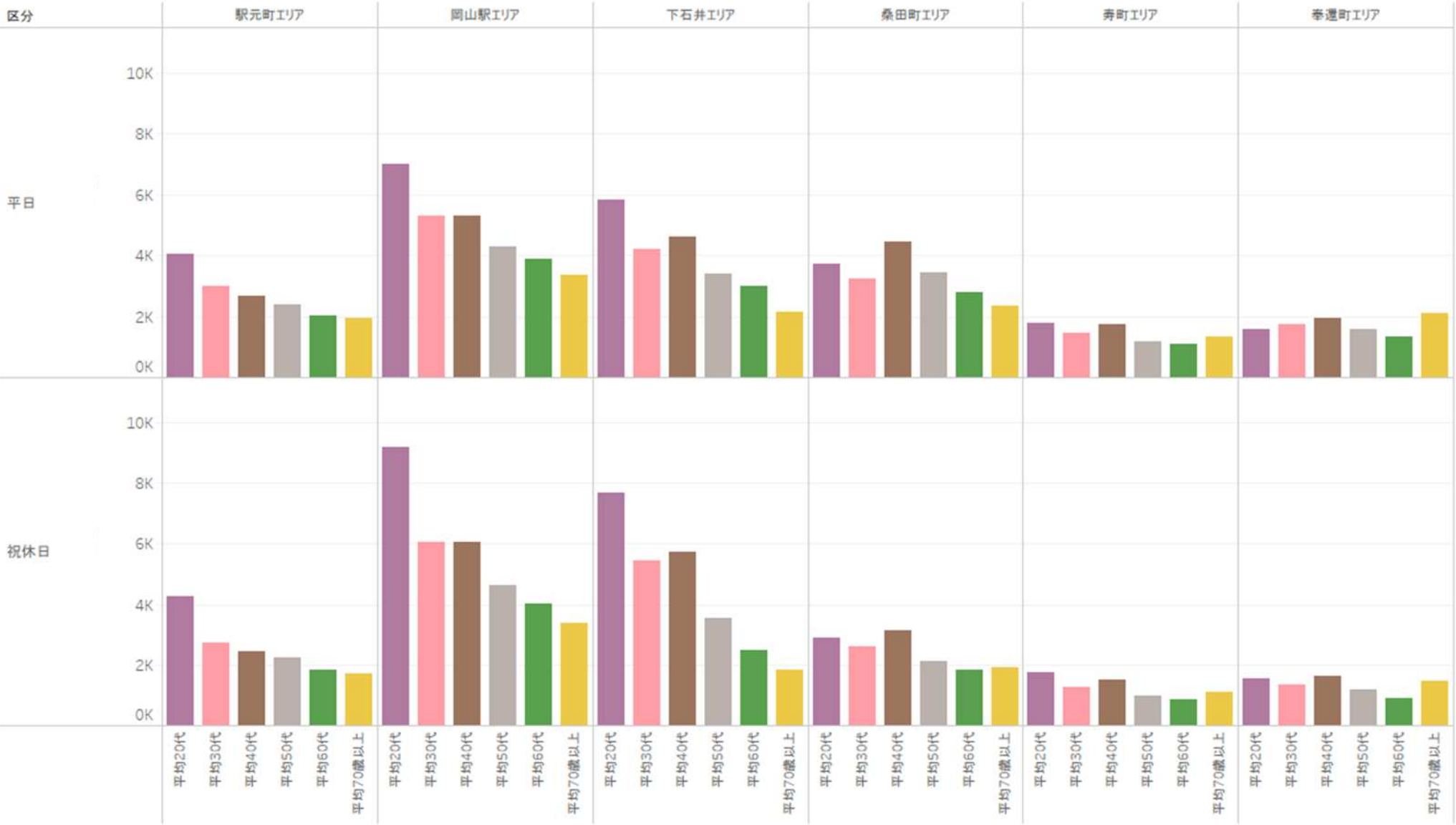


③年代別滞在人口(平日休日)【エリア】(1日平均)柳川筋以東 - 2021

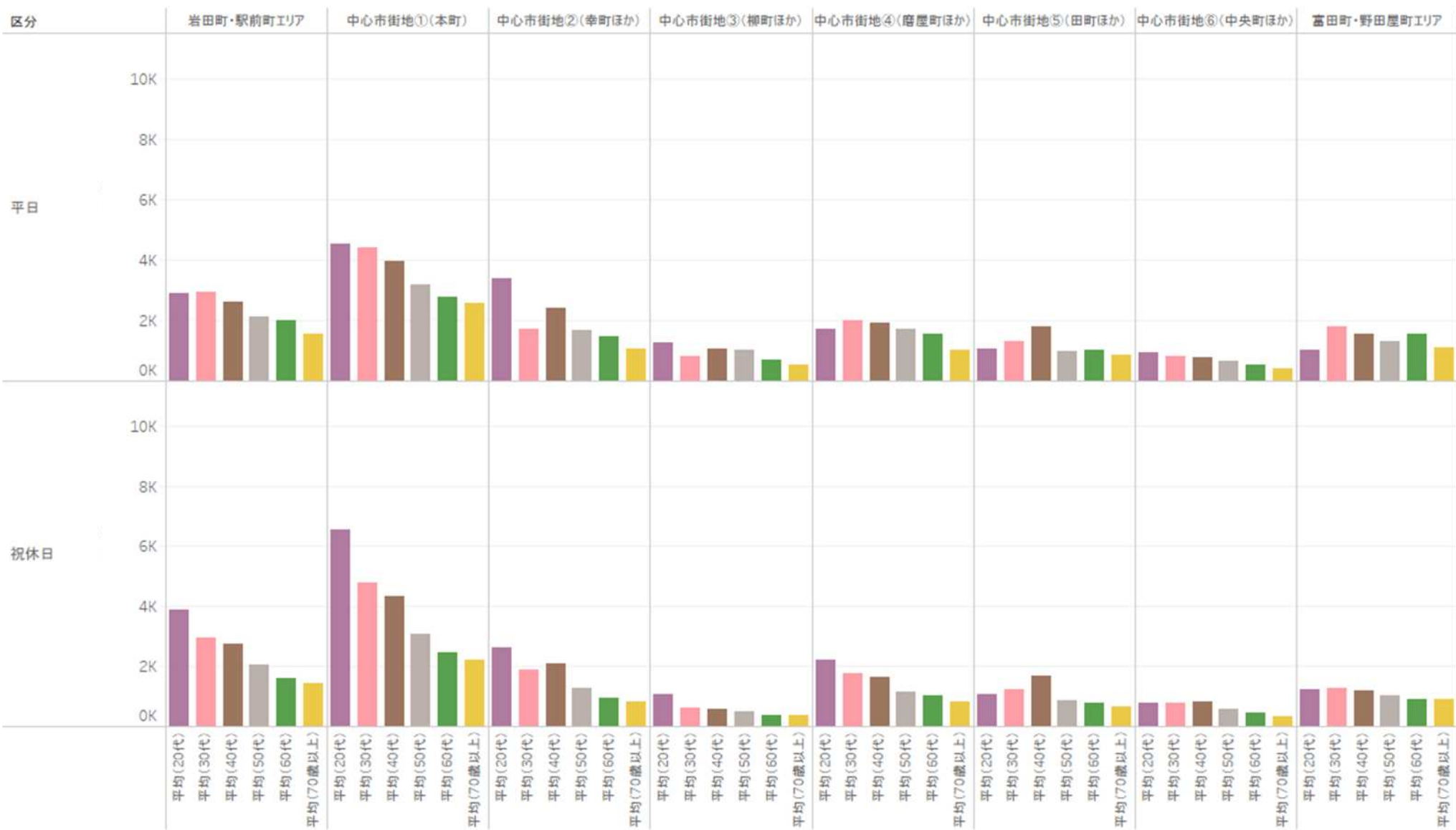


都心個別エリア 年代別滞在人口 (2022年)

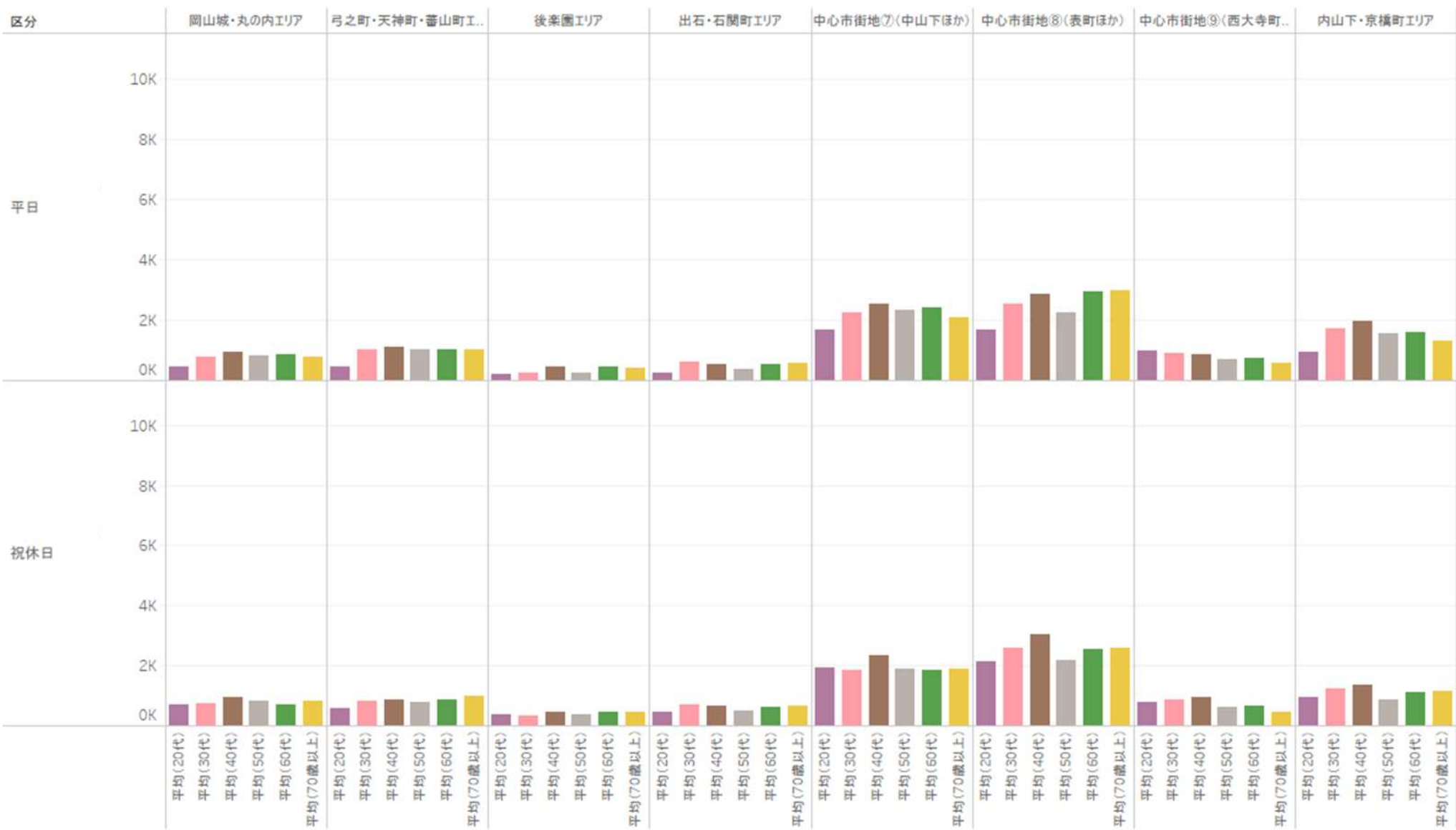
①年代別滞在人口(平日休日)【エリア】(1日平均)市役所筋以西 - 2022



②年代別滞在人口(平日休日)【エリア】(1日平均)市役所筋～柳川筋 - 2022

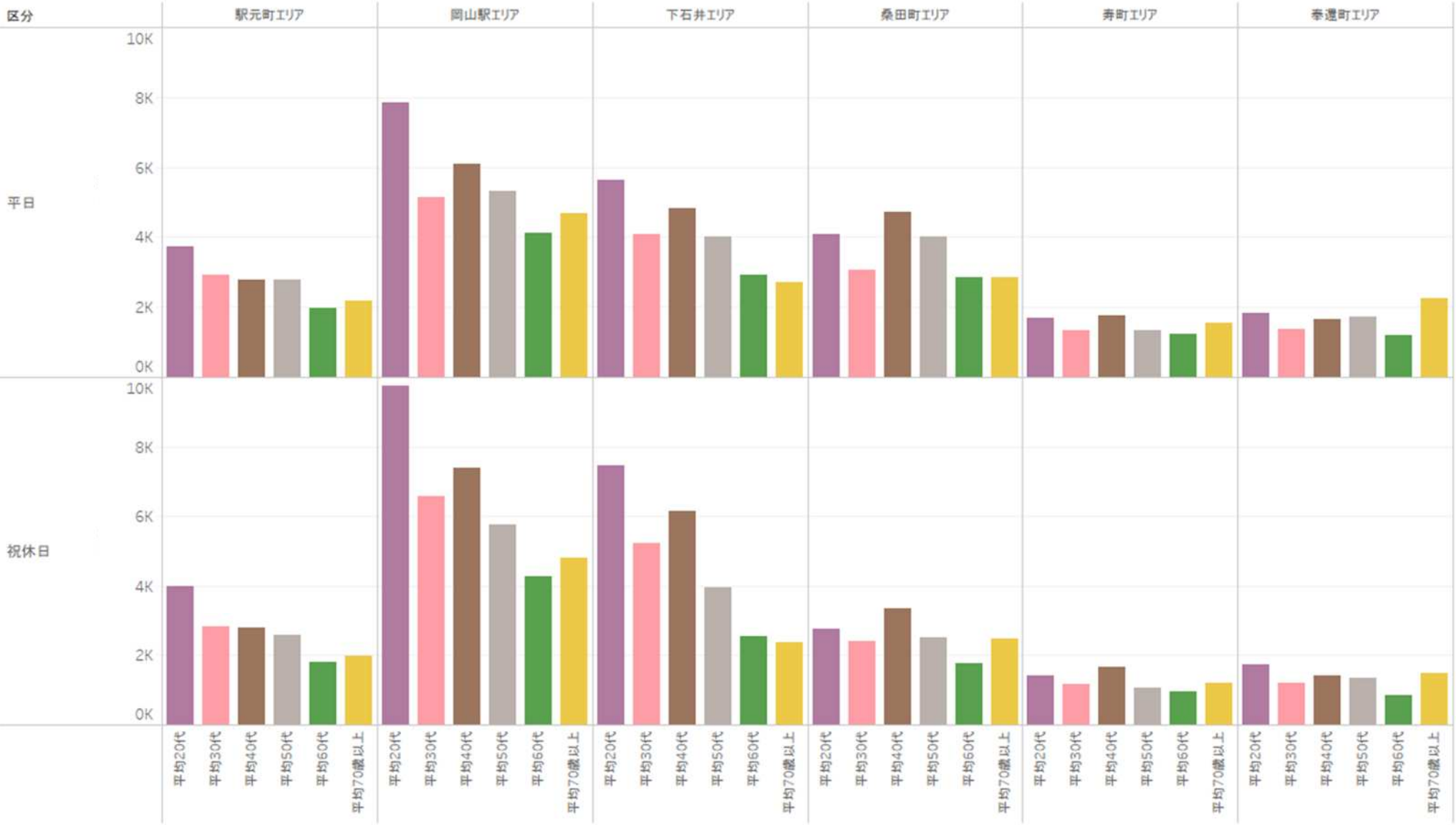


③年代別滞在人口(平日休日)【エリア】(1日平均)柳川筋以东 - 2022



都心個別エリア 年代別滞在人口 (2023年)

①年代別滞在人口(平日休日)【エリア】(1日平均)市役所筋以西 - 2023



③年代別滞在人口(平日休日)【エリア】(1日平均)柳川筋以東 - 2023

