

バス会社のご案内 (五十音順)



宇野バス(宇野自動車株式会社)
TEL 086-225-3311



岡電バス(岡山電気軌道株式会社)
TEL 086-223-7221



下電バス(下津井電鉄株式会社)
TEL 086-231-4331



中鉄バス株式会社
TEL 086-222-6601



備北バス
TEL 0866-48-9111



めぐりん(八尾運輸株式会社バス事業部)
TEL 086-296-3277



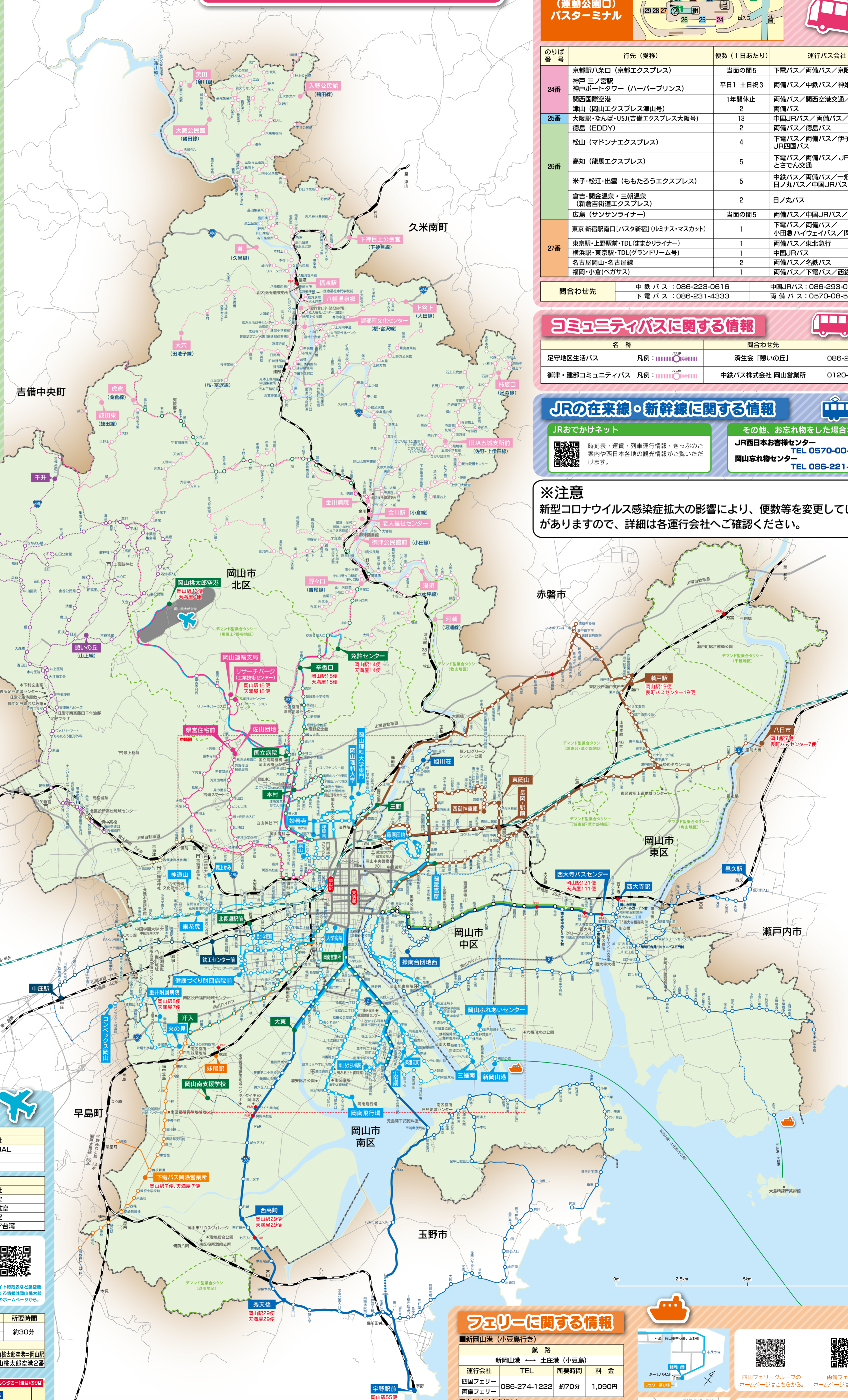
両備バス(両備ホールディングス株式会社)
TEL 086-230-2130



- 1日31本以上の運行路線
- 1日6~30本の運行路線
- 1日5本以下の運行路線
- 通常バス停
- 片方向専用のバス停
- 2社以上の共同バス停
- 岡電・両備・下電の共同運行路線
- 岡電・両備・下電の共同運行バス停
- パークアンドライド可能バス停

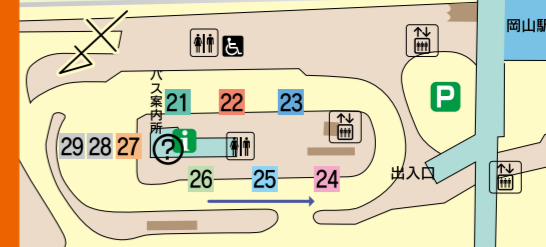
● 路線起終点
● 岡山駅 対象バス停から岡山駅までの便数(平日1日あたり)
● 天満屋 対象バス停から天満屋までの便数(平日1日あたり)
● デマンド型集合タクシー(油川地区、千種地区、馬屋上・野谷地区、牧山地区、角山地区、城東台・草ヶ部地区)

岡山市広域図 (バス路線・鉄道路線・フェリー・飛行機)



高速バスに関する情報

岡山駅西口
(運動公園口)
バスターミナル



のりば番号	行先(愛称)	便数(1日あたり)	運行バス会社
24番	京都駅八条口(京都エクスプレス)	当面の間5	下電バス/両備バス/京阪京都交通
	神戸三ノ宮駅 神戸ポートタワー(ハーバープリンス)	平日1 土日祝3	両備バス/中鉄バス/神姫バス
	関西国際空港 津山(岡山エクスプレス津山号)	1年間休止 2	両備バス/関西空港交通/南海バス
25番	大阪駅・なんば・USJ(吉備エクスプレス大阪号)	13	中国JRバス/両備バス/下電バス
	徳島(EDDY)	2	両備バス/徳島バス
26番	松山(マドンナエクスプレス)	4	下電バス/両備バス/伊予鉄バス/JR四国バス
	高知(龍馬エクスプレス)	5	下電バス/両備バス/JR四国バス/とさでん交通
	米子・松江・出雲(ももたろうエクスプレス)	5	中鉄バス/両備バス/一畑バス/日ノ丸バス/中国JRバス
	倉吉・関金温泉・三朝温泉(新倉吉街道エクスプレス)	2	日ノ丸バス
	広島(サンサンライナー)	当面の間5	両備バス/中国JRバス/広島観光
27番	東京新宿駅南口(バスタ新宿)(ルミナス・マスカット)	1	下電バス/両備バス/小田急ハイウェイバス/関東バス
	東京駅・上野駅前・TDL(ままかりライナー)	1	両備バス/東北急行
	横浜駅・東京駅・TDL(グランドリーム号)	1	中国JRバス
	名古屋岡山・名古屋線	2	両備バス/名鉄バス
	福岡・小倉(ベガバス)	1	両備バス/下電バス/西鉄バス
	問い合わせ先	中鉄バス:086-223-0616 下電バス:086-231-4333	中国JRバス:086-293-0472 両備バス:0570-08-5050

コミュニティバスに関する情報

名称	凡例	問い合わせ先	TEL
足守地区生活バス	凡例: [アイコン]	済生会「憩いの丘」	086-295-1155
御津・建部コミュニティバス	凡例: [アイコン]	中鉄バス株式会社 岡山営業所	0120-976-333

JRの在来線・新幹線に関する情報

JRおでかネット

時刻表・運賃・列車運行情報・きっぷのご案内や西日本各地の観光情報をご覧いただけます。

その他、お忘れ物をした場合など

JR西日本お客様センター
TEL 0570-00-2486

岡山忘れ物センター
TEL 086-221-1901

※注意
新型コロナウイルス感染症拡大の影響により、便数等を変更している場合がありますので、詳細は各運行会社へご確認ください。

飛行機に関する情報



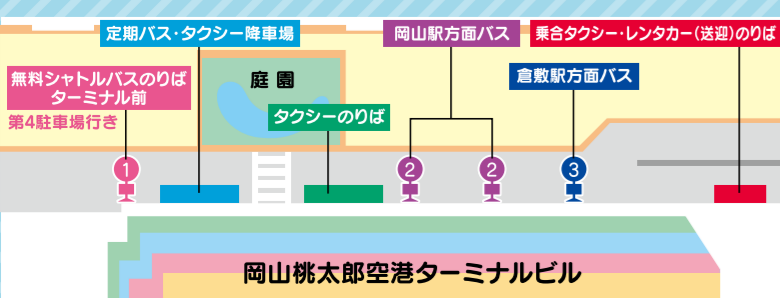
国内線		航空会社
行先	東京(羽田)	ANA/JAL
行先	札幌(新千歳)	ANA
行先	沖縄(那覇)	JTA

国際線		航空会社
行先	ソウル(仁川)	大韓航空
行先	上海(浦東)	中国東方航空
行先	香港	香港航空
行先	台北(桃園)	タイガーエア台湾

問合せ先
ANA: 0570-029-222
JAL・JTA: 0570-025-071
大韓航空: 0570-05-2001 / 06-8648-8201
中国東方航空: 086-233-5288
香港航空: +852-3916-3666(海外)
タイガーエア台湾: 03-6455-0242



路線	運行会社	TEL	所要時間
岡山駅 ↓ 岡山桃太郎空港	岡電バス	086-223-7222	約30分
	中鉄バス	086-222-6601	
	料金	のりば	
	780円	岡山駅→岡山桃太郎空港 岡山桃太郎空港→岡山駅 岡山駅西口21番 岡山桃太郎空港2番	



フェリーに関する情報

■新岡山港(小豆島行き)			
航路			
新岡山港		土庄港(小豆島)	
運行会社	TEL	所要時間	料金
四国フェリー 両備フェリー	086-274-1222	約70分	1,090円
■宝伝港(大島行き)			
航路			
宝伝港		大島港	
定期船	TEL	所要時間	料金
あけほの丸	086-947-0912	約10分	大人400円 子ども200円



四国フェリーグループのホームページはこちらから。

両備フェリーのホームページはこちらから。

大島へのフェリー「あけほの丸」の他、大島に関する観光情報は岡山ホームページのこちらから。