

令和4年度 岡山市教育に関する総合調査 全市結果(小・中 児童生徒)

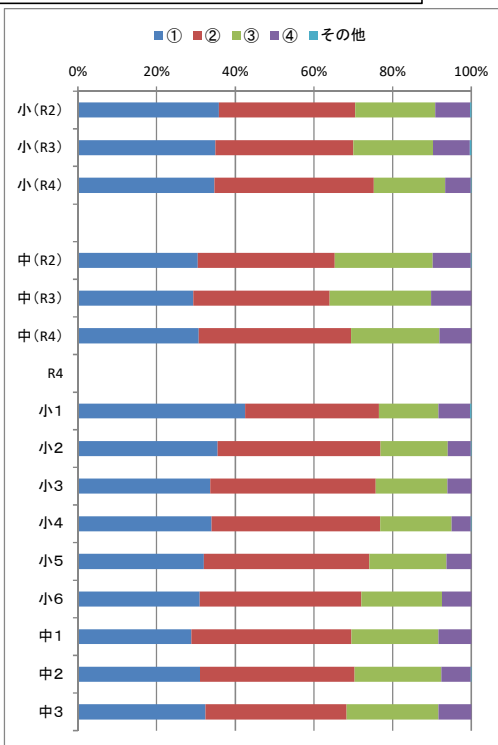
※ 義務教育学校の前期課程は小学校に、後期課程は中学校に含んでいます。

①あてはまる ②どちらかというあてはまる ③どちらかというあてはまらない ④あてはまらない

肯定的な回答
(①+②)の割合(%)と前年度からの増減

質問1 私は、早寝早起きをするなど、規則正しい生活をしている。

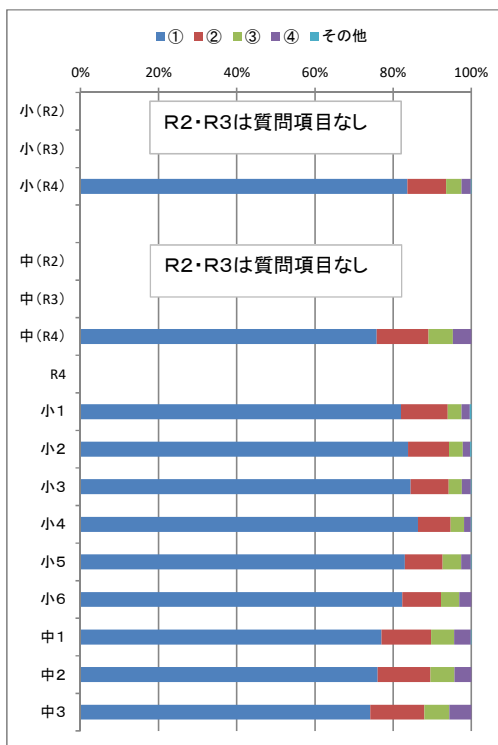
	①	②	③	④	その他
小(R2)	35.8	34.6	20.3	8.9	0.3
小(R3)	35.0	35.0	20.3	9.3	0.4
小(R4)	34.7	40.6	18.2	6.5	0.1
中(R2)	30.4	34.8	24.9	9.7	0.1
中(R3)	29.3	34.6	25.8	10.2	0.0
中(R4)	30.7	38.7	22.5	8.1	0.0
R4					
小1	42.5	34.0	15.1	8.1	0.3
小2	35.5	41.4	17.1	5.9	0.1
小3	33.6	42.1	18.2	6.1	0.0
小4	33.9	42.9	18.2	4.9	0.1
小5	32.0	42.1	19.6	6.3	0.0
小6	30.9	41.0	20.6	7.4	0.0
中1	28.8	40.7	22.1	8.4	0.0
中2	31.0	39.4	22.1	7.5	0.1
中3	32.4	35.9	23.3	8.4	0.0



70.4
70.0 (-0.4)
75.3 (+5.3)
65.2
63.9 (-1.3)
69.4 (+5.5)

質問2 私は、朝食を毎日食べている。

	①	②	③	④	その他
小(R2)	R2・R3は質問項目なし				
小(R3)	R2・R3は質問項目なし				
小(R4)	83.7	10.0	3.9	2.3	0.2
中(R2)	R2・R3は質問項目なし				
中(R3)	R2・R3は質問項目なし				
中(R4)	75.7	13.3	6.2	4.7	0.0
R4					
小1	82.0	12.0	3.5	2.1	0.4
小2	83.9	10.5	3.5	1.9	0.3
小3	84.6	9.7	3.4	2.2	0.2
小4	86.3	8.4	3.4	1.8	0.1
小5	83.0	9.7	4.7	2.5	0.1
小6	82.3	9.9	4.7	3.1	0.0
中1	77.1	12.7	5.9	4.3	0.1
中2	76.0	13.4	6.2	4.3	0.0
中3	74.1	13.8	6.4	5.6	0.0



93.7	-
89.0	-

令和4年度 岡山市教育に関する総合調査 全市結果(小・中 児童生徒)

※ 義務教育学校の前期課程は小学校に、後期課程は中学校に含んでいます。

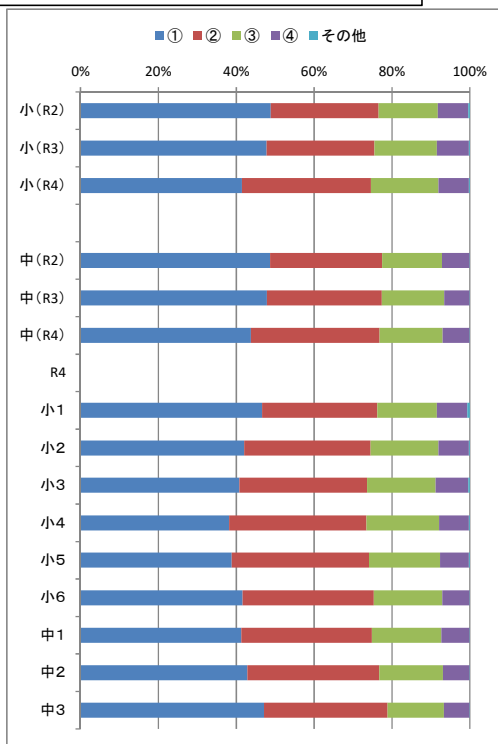
①あてはまる ②どちらかというあてはまる ③どちらかというあてはまらない ④あてはまらない

肯定的な回答
(①+②)の割合(%)と前年度からの増減

質問3 私は、食事のとき、好き嫌いなく食べている。

人数の割合(%)

	①	②	③	④	その他
小(R2)	48.8	27.8	15.2	7.8	0.4
小(R3)	47.8	27.6	16.0	8.2	0.3
小(R4)	41.4	33.2	17.4	7.7	0.3
中(R2)	48.7	28.8	15.3	7.1	0.1
中(R3)	47.9	29.5	16.0	6.5	0.1
中(R4)	43.8	33.1	16.2	6.9	0.1
R4					
小1	46.7	29.6	15.3	7.9	0.6
小2	42.1	32.5	17.4	7.8	0.3
小3	40.8	32.7	17.6	8.4	0.4
小4	38.2	35.3	18.7	7.7	0.2
小5	38.8	35.3	18.2	7.5	0.2
小6	41.7	33.7	17.6	7.0	0.1
中1	41.3	33.5	17.9	7.2	0.1
中2	42.8	33.9	16.3	6.8	0.1
中3	47.2	31.8	14.4	6.6	0.1



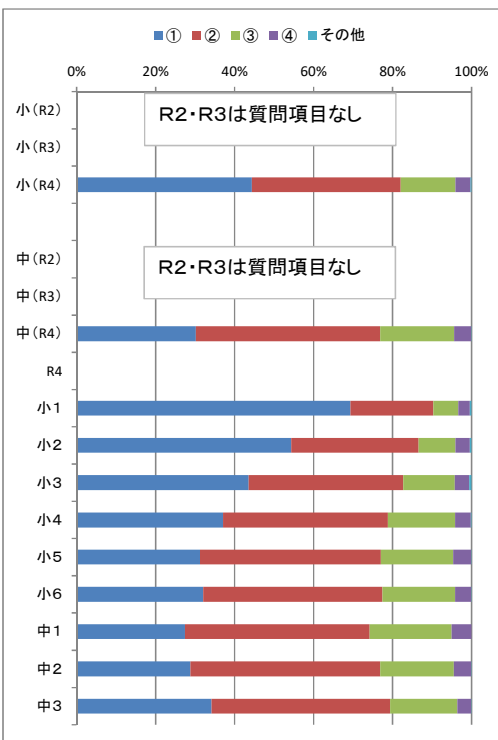
76.6
75.4 (-1.2)
74.6 (-0.8)

77.5
77.4 (-0.1)
76.9 (-0.5)

質問4 私は、どんなことでも、あきらめずに最後までやろうとしている。

人数の割合(%)

	①	②	③	④	その他
小(R2)	R2・R3は質問項目なし				
小(R3)	R2・R3は質問項目なし				
小(R4)	44.4	37.7	13.8	3.8	0.3
中(R2)	R2・R3は質問項目なし				
中(R3)	R2・R3は質問項目なし				
中(R4)	30.2	46.6	18.8	4.3	0.1
R4					
小1	69.3	21.0	6.3	2.9	0.5
小2	54.3	32.3	9.3	3.7	0.4
小3	43.6	39.2	13.0	3.7	0.6
小4	37.1	41.8	17.0	4.0	0.2
小5	31.2	45.7	18.3	4.6	0.1
小6	32.1	45.4	18.3	4.1	0.1
中1	27.5	46.7	20.8	5.0	0.0
中2	28.8	48.1	18.6	4.4	0.1
中3	34.2	45.2	17.1	3.5	0.1



82.1 -

76.8 -

令和4年度 岡山市教育に関する総合調査 全市結果(小・中 児童生徒)

※ 義務教育学校の前期課程は小学校に、後期課程は中学校に含んでいます。

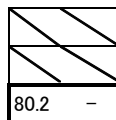
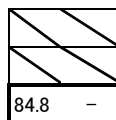
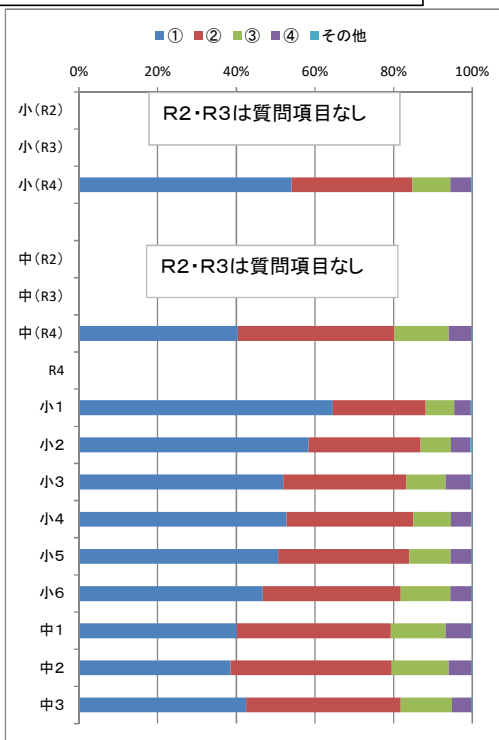
①あてはまる ②どちらかというあてはまる ③どちらかというあてはまらない ④あてはまらない

肯定的な回答
(①+②)の割合(%)と前年度からの増減

質問5 私には、良いところがある。

人数の割合(%)

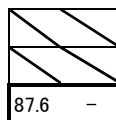
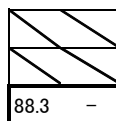
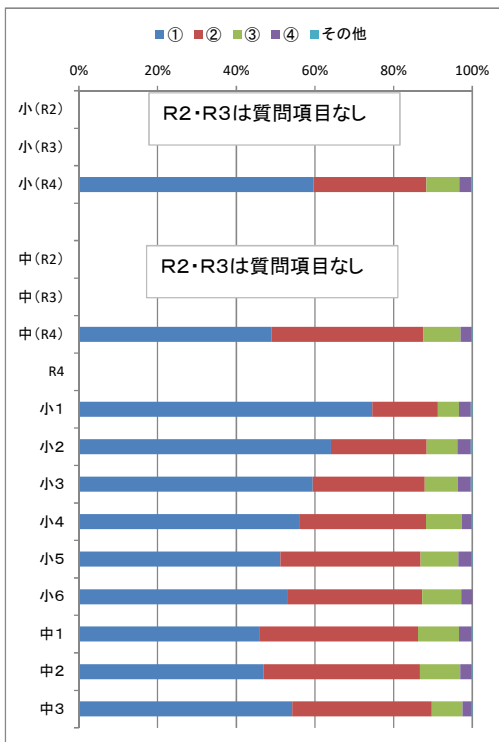
	①	②	③	④	その他
小(R2)	R2・R3は質問項目なし				
小(R3)					
小(R4)	54.1	30.7	9.6	5.3	0.3
中(R2)	R2・R3は質問項目なし				
中(R3)					
中(R4)	40.4	39.8	13.8	5.9	0.1
R4					
小1	64.5	23.5	7.3	4.2	0.4
小2	58.4	28.5	7.7	4.9	0.5
小3	51.9	31.3	10.0	6.4	0.4
小4	52.8	32.2	9.6	5.2	0.2
小5	50.6	33.4	10.5	5.4	0.1
小6	46.8	35.1	12.6	5.5	0.1
中1	40.1	39.1	13.9	6.7	0.1
中2	38.5	41.1	14.5	5.9	0.1
中3	42.6	39.3	13.0	5.1	0.1



質問6 私は、協力して取り組むことがうれしい。

人数の割合(%)

	①	②	③	④	その他
小(R2)	R2・R3は質問項目なし				
小(R3)					
小(R4)	59.6	28.7	8.4	3.1	0.2
中(R2)	R2・R3は質問項目なし				
中(R3)					
中(R4)	49.1	38.5	9.5	2.9	0.1
R4					
小1	74.6	16.7	5.3	3.0	0.4
小2	64.1	24.3	7.8	3.4	0.4
小3	59.4	28.5	8.4	3.3	0.4
小4	56.2	32.0	9.1	2.6	0.1
小5	51.2	35.6	9.7	3.4	0.1
小6	52.9	34.4	9.9	2.8	0.0
中1	46.0	40.2	10.4	3.3	0.1
中2	47.0	39.7	10.2	3.0	0.1
中3	54.2	35.5	7.8	2.4	0.1



令和4年度 岡山市教育に関する総合調査 全市結果(小・中 児童生徒)

※ 義務教育学校の前期課程は小学校に、後期課程は中学校に含んでいます。

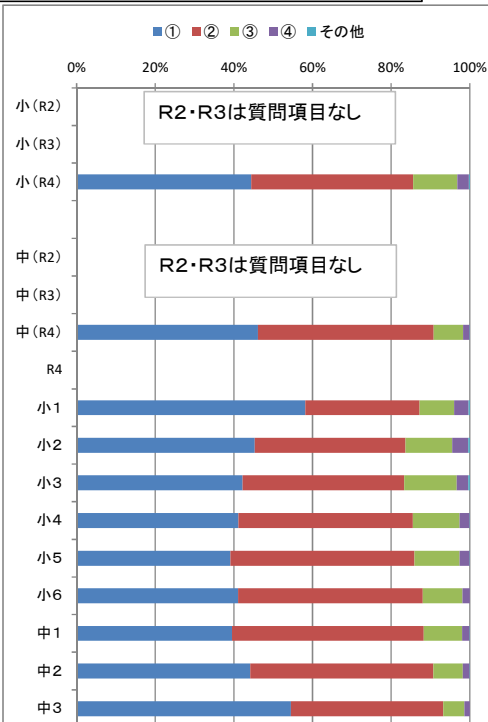
①あてはまる ②どちらかというあてはまる ③どちらかというあてはまらない ④あてはまらない

肯定的な回答
(①+②)の割合(%)と前年度からの増減

質問7 私は、自分のことだけでなく、相手のことも考えて、行動するようにしている。

人数の割合(%)

	①	②	③	④	その他
小(R2)	R2・R3は質問項目なし				
小(R3)	R2・R3は質問項目なし				
小(R4)	44.4	41.2	11.2	3.0	0.2
中(R2)	R2・R3は質問項目なし				
中(R3)	R2・R3は質問項目なし				
中(R4)	46.1	44.7	7.5	1.6	0.1
R4					
小1	58.2	29.0	8.8	3.7	0.3
小2	45.3	38.4	11.8	4.1	0.4
小3	42.2	41.1	13.3	3.0	0.4
小4	41.2	44.3	11.9	2.5	0.1
小5	39.1	46.8	11.5	2.5	0.1
小6	41.1	46.9	10.1	1.9	0.0
中1	39.6	48.8	9.7	1.9	0.1
中2	44.2	46.6	7.5	1.7	0.1
中3	54.5	38.7	5.4	1.4	0.0



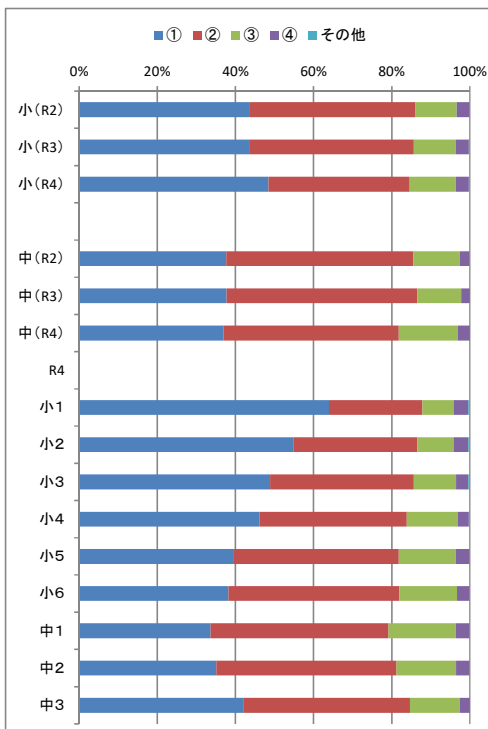
85.6 -

90.8 -

質問8 私は、人が困っているときに、進んで助けている。

人数の割合(%)

	①	②	③	④	その他
小(R2)	43.7	42.3	10.6	3.3	0.1
小(R3)	43.7	42.0	10.7	3.4	0.2
小(R4)	48.5	36.1	11.8	3.4	0.2
中(R2)	37.7	47.9	11.9	2.5	0.1
中(R3)	37.7	48.8	11.2	2.2	0.0
中(R4)	36.9	44.8	15.1	3.1	0.0
R4					
小1	63.9	24.0	7.9	3.8	0.4
小2	54.9	31.7	9.2	3.8	0.4
小3	48.9	36.8	10.8	3.1	0.4
小4	46.1	37.7	13.0	2.9	0.2
小5	39.6	42.2	14.6	3.5	0.1
小6	38.2	43.8	14.7	3.2	0.1
中1	33.6	45.6	17.2	3.5	0.1
中2	35.1	46.2	15.3	3.4	0.1
中3	42.0	42.7	12.7	2.6	0.0



86.0
85.7 (-0.3)
84.6 (-1.1)

85.6
86.5 (+0.9)
81.7 (-4.8)

令和4年度 岡山市教育に関する総合調査 全市結果(小・中 児童生徒)

※ 義務教育学校の前期課程は小学校に、後期課程は中学校に含んでいます。

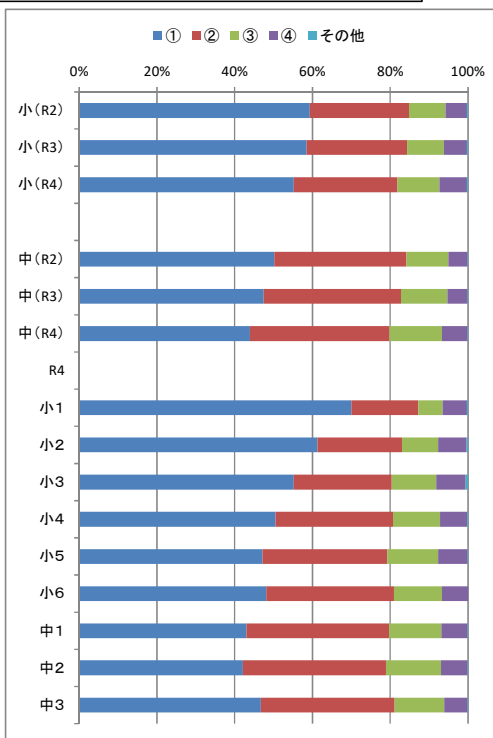
①あてはまる ②どちらかというあてはまる ③どちらかというあてはまらない ④あてはまらない

肯定的な回答
(①+②)の割合(%)と前年度からの増減

質問9 私は、学校に行くのが楽しい。

人数の割合(%)

	①	②	③	④	その他
小(R2)	59.3	25.5	9.4	5.5	0.3
小(R3)	58.4	25.8	9.5	5.9	0.3
小(R4)	55.2	26.6	10.8	7.1	0.3
中(R2)	50.1	34.0	10.7	5.0	0.1
中(R3)	47.4	35.3	11.9	5.2	0.1
中(R4)	44.0	35.9	13.5	6.6	0.1
R4					
小1	69.9	17.2	6.2	6.3	0.3
小2	61.3	21.8	9.3	7.3	0.4
小3	55.1	25.2	11.4	7.6	0.6
小4	50.5	30.2	12.1	7.0	0.2
小5	47.2	32.1	13.1	7.6	0.1
小6	48.1	32.8	12.4	6.7	0.0
中1	43.0	36.7	13.4	6.8	0.1
中2	42.1	36.8	14.1	6.9	0.1
中3	46.7	34.3	12.8	6.0	0.1



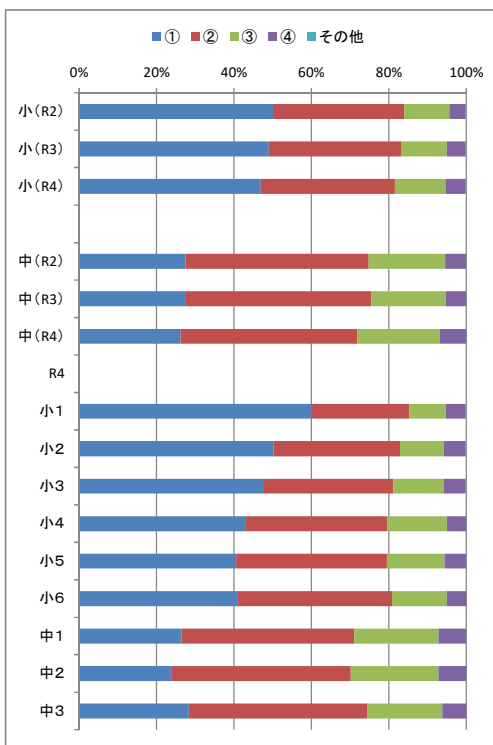
84.8
84.2 (-0.6)
81.8 (-2.4)

84.1
82.7 (-1.4)
79.9 (-2.8)

質問10 私は、学校の授業は分かりやすく楽しい。

人数の割合(%)

	①	②	③	④	その他
小(R2)	50.0	33.9	11.6	4.1	0.3
小(R3)	49.0	34.3	11.7	4.6	0.4
小(R4)	46.9	34.6	13.0	5.2	0.2
中(R2)	27.5	47.4	19.7	5.4	0.1
中(R3)	27.6	47.9	19.3	5.2	0.1
中(R4)	26.2	45.7	21.2	6.8	0.1
R4					
小1	60.0	25.3	9.4	5.0	0.3
小2	50.1	32.7	11.3	5.5	0.3
小3	47.7	33.4	13.0	5.5	0.4
小4	42.9	36.7	15.3	5.0	0.1
小5	40.5	38.9	14.9	5.5	0.1
小6	40.8	40.0	14.2	5.0	0.0
中1	26.4	44.6	21.7	7.1	0.1
中2	23.8	46.3	22.6	7.2	0.0
中3	28.3	46.1	19.4	6.2	0.0



83.9
83.3 (-0.6)
81.5 (-1.8)

74.9
75.5 (+0.6)
71.9 (-3.6)

令和4年度 岡山市教育に関する総合調査 全市結果(小・中 児童生徒)

※ 義務教育学校の前期課程は小学校に、後期課程は中学校に含んでいます。

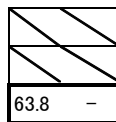
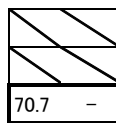
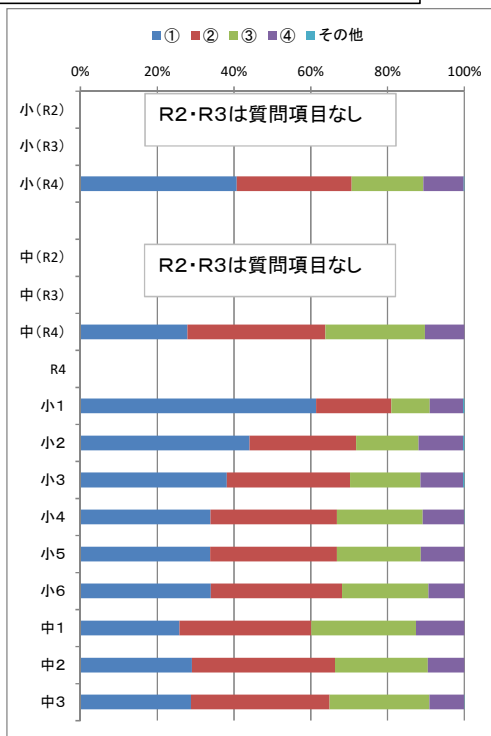
①あてはまる ②どちらかというあてはまる ③どちらかというあてはまらない ④あてはまらない

肯定的な回答
(①+②)の割合(%)と前年度からの増減

質問11 私は、コンピュータなどのICTを使うと、勉強が分かりやすくなったり、発表がしやすくなったりする。

人数の割合(%)

	①	②	③	④	その他
小(R2)	R2・R3は質問項目なし				
小(R3)	R2・R3は質問項目なし				
小(R4)	40.7	30.0	18.6	10.5	0.2
中(R2)	R2・R3は質問項目なし				
中(R3)	R2・R3は質問項目なし				
中(R4)	27.9	35.9	25.9	10.3	0.0
R4					
小1	61.3	19.6	10.0	8.7	0.3
小2	44.1	27.8	16.2	11.7	0.3
小3	38.1	32.0	18.4	11.0	0.4
小4	33.9	33.0	22.3	10.8	0.1
小5	33.7	33.0	21.9	11.3	0.0
小6	33.9	34.2	22.5	9.3	0.0
中1	25.8	34.3	27.3	12.6	0.0
中2	29.0	37.3	24.2	9.5	0.0
中3	28.8	36.2	26.0	9.0	0.1

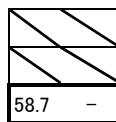
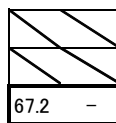
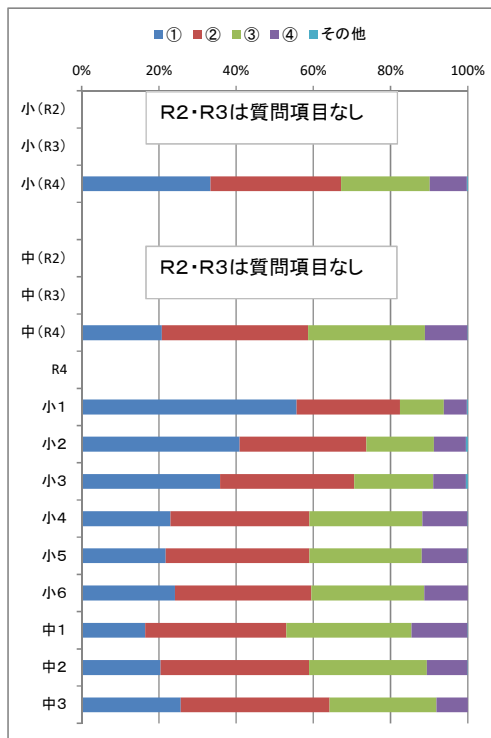


質問12 私は、情報を収集し、考えをまとめて発表している。

(小1～小3質問)
わたしは、友達の見解を聞いて自分の考えを発表している。

人数の割合(%)

	①	②	③	④	その他
小(R2)	R2・R3は質問項目なし				
小(R3)	R2・R3は質問項目なし				
小(R4)	33.4	33.8	22.9	9.6	0.3
中(R2)	R2・R3は質問項目なし				
中(R3)	R2・R3は質問項目なし				
中(R4)	20.8	37.9	30.2	11.0	0.1
R4					
小1	55.7	26.8	11.4	5.9	0.3
小2	40.9	32.8	17.5	8.3	0.5
小3	35.8	34.8	20.4	8.5	0.5
小4	23.0	36.0	29.2	11.7	0.1
小5	21.8	37.2	29.1	11.9	0.1
小6	24.1	35.3	29.2	11.3	0.0
中1	16.5	36.5	32.4	14.5	0.1
中2	20.4	38.5	30.5	10.5	0.1
中3	25.6	38.6	27.7	8.1	0.0



令和4年度 岡山市教育に関する総合調査 全市結果(小・中 児童生徒)

※ 義務教育学校の前期課程は小学校に、後期課程は中学校に含んでいます。

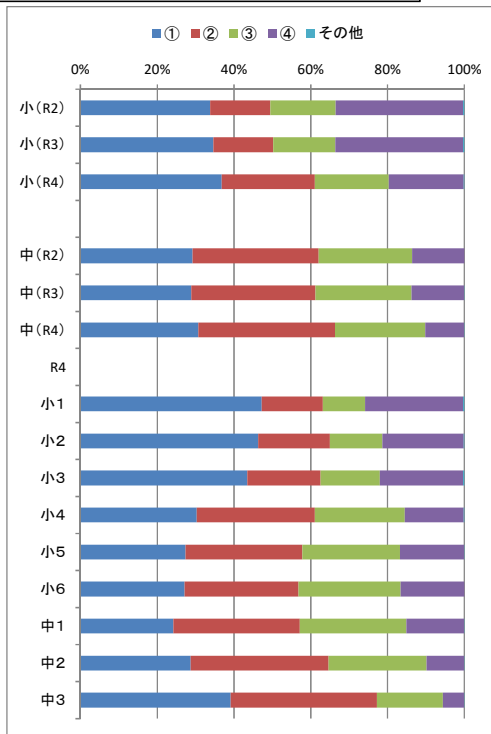
①あてはまる ②どちらかというあてはまる ③どちらかというあてはまらない ④あてはまらない

肯定的な回答
(①+②)の割合(%)と前年度からの増減

質問13 私は、先生や地域の方との関わりの中で、将来の進路や生き方について、考えることがある。

(小1～小3質問)
わたしは、地いきの大人(学校やじゅくの先生はのぞきます。)に勉強やスポーツを教えてもらったり、一緒に遊んでもらったりすることがある。

	①	②	③	④	その他
小(R2)	33.8	15.6	17.1	33.1	0.4
小(R3)	34.6	15.6	16.2	33.2	0.4
小(R4)	36.8	24.2	19.3	19.5	0.2
中(R2)	29.2	32.8	24.3	13.6	0.0
中(R3)	28.9	32.3	25.0	13.7	0.1
中(R4)	30.7	35.6	23.5	10.1	0.1
R4					
小1	47.2	16.0	10.9	25.6	0.3
小2	46.3	18.7	13.6	21.2	0.2
小3	43.4	19.2	15.4	21.7	0.3
小4	30.3	30.8	23.4	15.3	0.2
小5	27.4	30.4	25.4	16.7	0.1
小6	27.1	29.7	26.6	16.6	0.0
中1	24.2	32.9	27.8	15.0	0.1
中2	28.7	35.9	25.5	9.8	0.1
中3	39.2	38.1	17.2	5.5	0.1



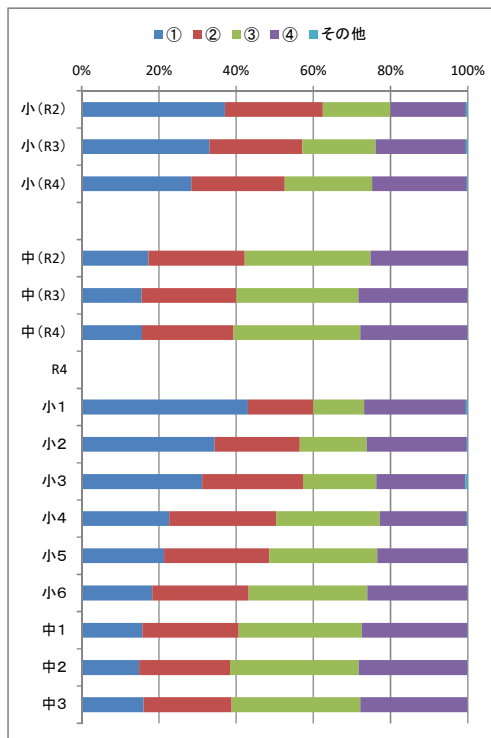
49.4
50.2 (+0.8)
61.0 (+10.8)

62.0
61.2 (-0.8)
66.3 (+5.1)

質問14 私は、地域の行事に役割をもって参加している。

(小1～小3質問)
わたしは、地いきの行事に参加している。

	①	②	③	④	その他
小(R2)	37.1	25.4	17.5	19.5	0.5
小(R3)	33.1	24.1	18.9	23.4	0.5
小(R4)	28.4	24.2	22.6	24.5	0.3
中(R2)	17.3	24.9	32.5	25.2	0.0
中(R3)	15.5	24.6	31.5	28.2	0.1
中(R4)	15.6	23.8	32.8	27.8	0.1
R4					
小1	43.0	16.9	13.2	26.3	0.5
小2	34.5	22.1	17.3	25.9	0.3
小3	31.2	26.1	19.0	23.0	0.7
小4	22.7	27.7	26.8	22.5	0.3
小5	21.4	27.2	27.9	23.4	0.1
小6	18.3	24.9	30.8	25.9	0.1
中1	15.7	24.9	31.9	27.3	0.1
中2	14.9	23.6	33.3	28.2	0.1
中3	16.1	22.8	33.3	27.8	0.1



62.5
57.2 (-5.3)
52.6 (-4.6)

42.2
40.1 (-2.1)
39.4 (-0.7)

令和4年度 岡山市教育に関する総合調査 全市結果(小・中 児童生徒)

※ 義務教育学校の前期課程は小学校に、後期課程は中学校に含んでいます。

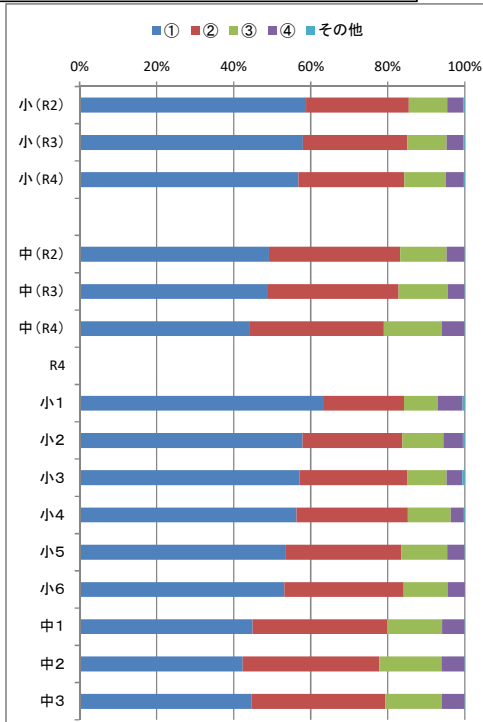
①あてはまる ②どちらかというとはまる ③どちらかというとはまらない ④あてはまらない

肯定的な回答
(①+②)の割合(%)と前年度からの増減

質問15 私は、地域の人に進んであいさつをしている。

人数の割合(%)

	①	②	③	④	その他
小(R2)	58.8	26.6	10.0	4.2	0.4
小(R3)	57.9	27.0	10.3	4.3	0.4
小(R4)	56.8	27.5	10.7	4.7	0.3
中(R2)	49.2	34.1	12.1	4.6	0.1
中(R3)	48.9	34.0	12.8	4.3	0.1
中(R4)	43.9	35.0	15.0	5.9	0.1
R4					
小1	63.4	20.7	8.8	6.4	0.6
小2	57.8	25.9	10.6	5.1	0.5
小3	57.2	28.0	10.2	4.0	0.7
小4	56.3	28.9	11.1	3.5	0.2
小5	53.6	30.0	11.9	4.5	0.1
小6	53.1	31.0	11.4	4.5	0.0
中1	44.9	34.8	14.3	5.8	0.1
中2	42.3	35.5	16.1	6.0	0.1
中3	44.6	34.7	14.7	5.9	0.1



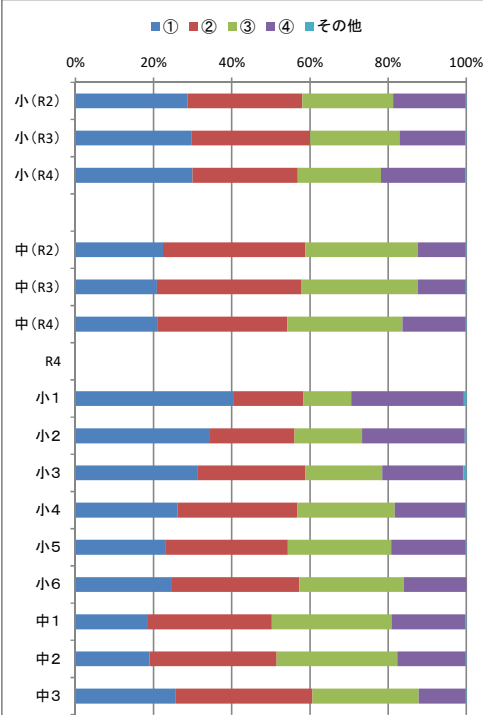
85.4
84.9 (-0.5)
84.3 (-0.6)

83.3
82.9 (-0.4)
78.9 (-4.0)

質問16 私は、外国の人に話しかけられたら、進んでそれに答える。

人数の割合(%)

	①	②	③	④	その他
小(R2)	28.6	29.4	23.3	18.5	0.2
小(R3)	29.8	30.3	22.8	16.8	0.3
小(R4)	29.9	27.0	21.3	21.5	0.3
中(R2)	22.4	36.5	28.8	12.3	0.1
中(R3)	20.8	37.0	29.7	12.3	0.1
中(R4)	21.1	33.1	29.5	16.1	0.2
R4					
小1	40.3	18.0	12.2	28.9	0.6
小2	34.2	21.9	17.2	26.3	0.4
小3	31.3	27.4	19.8	20.8	0.7
小4	26.2	30.5	25.0	18.2	0.1
小5	23.1	31.2	26.5	19.1	0.1
小6	24.7	32.5	26.7	16.0	0.0
中1	18.6	31.7	30.7	18.8	0.3
中2	18.9	32.6	30.9	17.5	0.1
中3	25.7	35.0	27.1	12.1	0.1



58.0
60.1 (+2.1)
56.9 (-3.2)

58.9
57.8 (-1.1)
54.2 (-3.6)

令和4年度 岡山市教育に関する総合調査 全市結果(小・中 児童生徒)

※ 義務教育学校の前期課程は小学校に、後期課程は中学校に含んでいます。

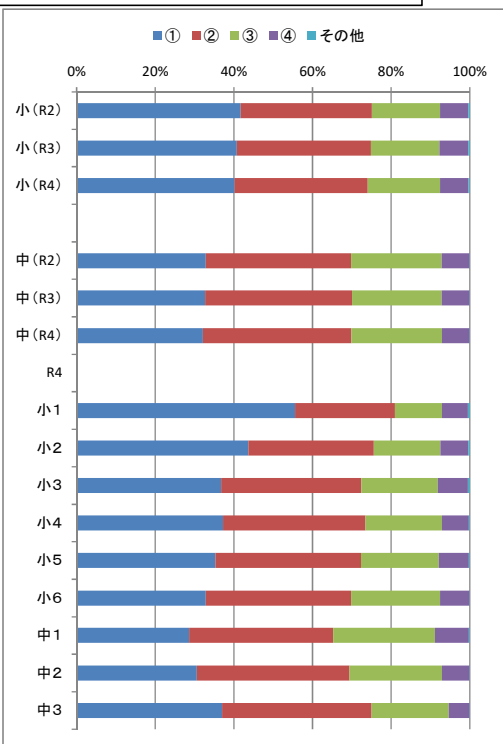
①あてはまる ②どちらかというあてはまる ③どちらかというあてはまらない ④あてはまらない

肯定的な回答
(①+②)の割合(%)と前年度からの増減

質問17 私は、家の手伝いを進んでしている。

人数の割合(%)

	①	②	③	④	その他
小(R2)	41.7	33.4	17.3	7.2	0.4
小(R3)	40.7	34.2	17.4	7.3	0.4
小(R4)	40.1	33.9	18.4	7.2	0.3
中(R2)	32.8	37.0	23.0	7.1	0.1
中(R3)	32.7	37.4	22.8	7.1	0.1
中(R4)	32.1	37.8	23.0	7.0	0.1
R4					
小1	55.5	25.4	11.9	6.6	0.5
小2	43.7	31.9	16.9	7.1	0.4
小3	36.8	35.6	19.5	7.6	0.5
小4	37.2	36.3	19.4	6.9	0.2
小5	35.3	37.1	19.8	7.7	0.2
小6	32.8	36.9	22.6	7.5	0.1
中1	28.6	36.7	25.8	8.7	0.2
中2	30.6	38.8	23.5	7.0	0.1
中3	37.0	38.1	19.6	5.3	0.1



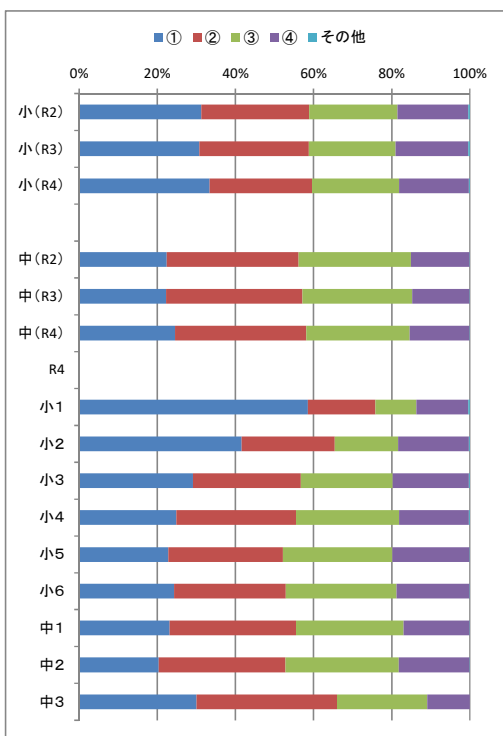
75.1
74.9 (-0.2)
74.0 (-0.9)

69.8
70.1 (+0.3)
69.9 (-0.2)

質問18 私は、家で苦手な教科の勉強をしている。

人数の割合(%)

	①	②	③	④	その他
小(R2)	31.2	27.6	22.6	18.1	0.4
小(R3)	30.8	28.0	22.2	18.6	0.4
小(R4)	33.4	26.3	22.3	17.9	0.2
中(R2)	22.4	33.8	28.7	15.0	0.1
中(R3)	22.3	34.9	28.1	14.7	0.1
中(R4)	24.6	33.6	26.5	15.3	0.1
R4					
小1	58.6	17.3	10.5	13.3	0.4
小2	41.6	23.8	16.3	18.0	0.3
小3	29.1	27.6	23.5	19.4	0.3
小4	24.9	30.6	26.4	17.9	0.2
小5	22.8	29.4	28.0	19.7	0.1
小6	24.3	28.6	28.3	18.7	0.1
中1	23.2	32.4	27.5	16.9	0.1
中2	20.4	32.4	29.0	18.1	0.1
中3	30.1	35.9	23.1	10.9	0.0



58.8
58.8 (0)
59.7 (+0.9)

56.2
57.2 (+1.0)
58.2 (+1.0)

令和4年度 岡山市教育に関する総合調査 全市結果(小・中 児童生徒)

※ 義務教育学校の前期課程は小学校に、後期課程は中学校に含んでいます。

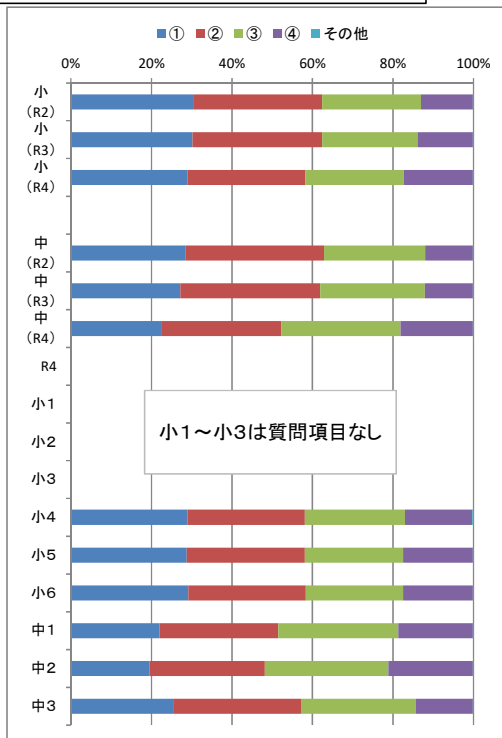
①あてはまる ②どちらかというあてはまる ③どちらかというあてはまらない ④あてはまらない

肯定的な回答(①+②)の割合(%)と前年度からの増減

質問19 私は、家で自分で計画を立てて勉強している。

人数の割合(%)

	①	②	③	④	その他
小(R2)	30.3	32.0	24.6	12.9	0.1
小(R3)	30.2	32.1	23.7	13.8	0.1
小(R4)	29.0	29.2	24.4	17.1	0.2
中(R2)	28.5	34.4	25.1	11.9	0.1
中(R3)	27.2	34.8	26.0	12.0	0.1
中(R4)	22.4	29.9	29.6	18.0	0.1
R4					
小1	小1～小3は質問項目なし				
小2	小1～小3は質問項目なし				
小3	小1～小3は質問項目なし				
小4	29.0	29.1	24.9	16.7	0.3
小5	28.8	29.3	24.4	17.4	0.1
小6	29.1	29.3	24.1	17.3	0.2
中1	22.0	29.5	29.8	18.6	0.1
中2	19.5	28.7	30.6	21.1	0.1
中3	25.6	31.5	28.6	14.2	0.1



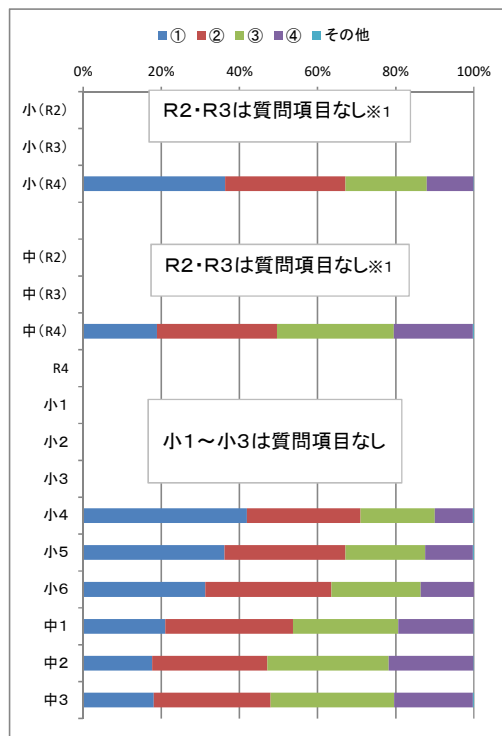
62.3
62.3 (0)
58.2 (-4.1)

62.9
62.0 (-0.9)
52.3 (-9.7)

質問20 私は、今住んでいる地域や、岡山市の歴史・自然に関心がある。

人数の割合(%)

	①	②	③	④	その他
小(R2)	R2・R3は質問項目なし※1				
小(R3)	R2・R3は質問項目なし※1				
小(R4)	36.3	30.8	20.8	11.9	0.1
中(R2)	R2・R3は質問項目なし※1				
中(R3)	R2・R3は質問項目なし※1				
中(R4)	18.9	30.7	29.9	20.3	0.2
R4					
小1	小1～小3は質問項目なし				
小2	小1～小3は質問項目なし				
小3	小1～小3は質問項目なし				
小4	41.9	29.1	19.0	9.8	0.2
小5	36.2	31.0	20.3	12.3	0.2
小6	31.2	32.3	22.8	13.6	0.0
中1	21.0	32.7	27.0	19.2	0.1
中2	17.6	29.5	31.1	21.7	0.1
中3	18.1	29.9	31.7	20.2	0.2



67.1 -

49.6 -

※1 R2・R3は歴史と自然への関心を別々に問う質問項目として設定

集計人数

全(小・中) 児童生徒	51,486人
小学校 児童	35,418人
中学校 生徒	16,068人

令和4年度 岡山市教育に関する総合調査 全市結果(幼・こ・小・中 保護者)

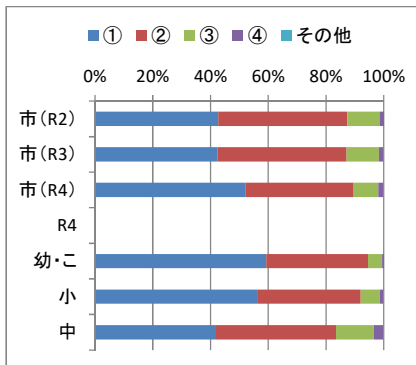
※ 義務教育学校の前期課程は小学校に、後期課程は中学校に含んでいます。

①あてはまる ②どちらかというあてはまる ③どちらかというあてはまらない ④あてはまらない

肯定的な回答(①+②)の割合(%)と前年度からの増減

質問1 あなたは、お子さんが早寝早起きなど、規則正しい生活ができるようにしている。

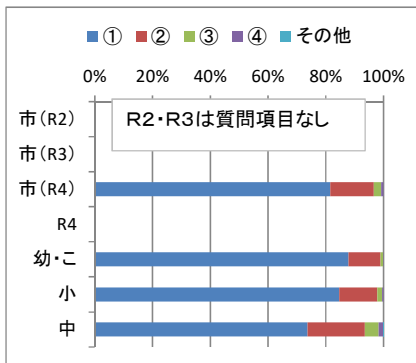
人数の割合(%)					
	①	②	③	④	その他
市(R2)	42.7	44.7	11.2	1.5	0.0
市(R3)	42.5	44.6	11.3	1.5	0.1
市(R4)	52.3	37.4	8.5	1.8	0.1
R4					
幼・こ	59.2	35.2	4.9	0.6	0.0
小	56.4	35.7	6.7	1.2	0.1
中	41.9	41.5	13.1	3.4	0.1



87.4
87.1 (-0.3)
89.7 (+2.6)

質問2 あなたは、お子さんが毎日朝食を食べられるよう、準備や声かけをしている。

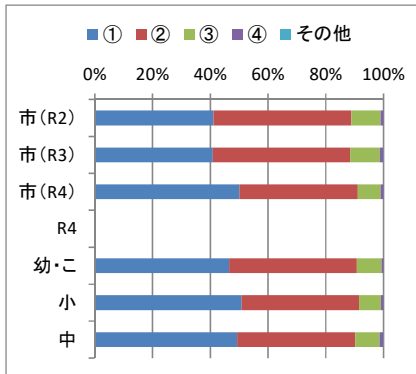
人数の割合(%)					
	①	②	③	④	その他
市(R2)	R2・R3は質問項目なし				
市(R3)	R2・R3は質問項目なし				
市(R4)	81.6	15.0	2.6	0.8	0.0
R4					
幼・こ	87.8	11.0	0.9	0.2	0.0
小	84.6	13.2	1.7	0.5	0.0
中	73.7	19.8	4.7	1.7	0.0



96.6	-
------	---

質問3 あなたは、お子さんが食事を好き嫌いなくとることができるよう、お子さんの食生活に気を付けている。

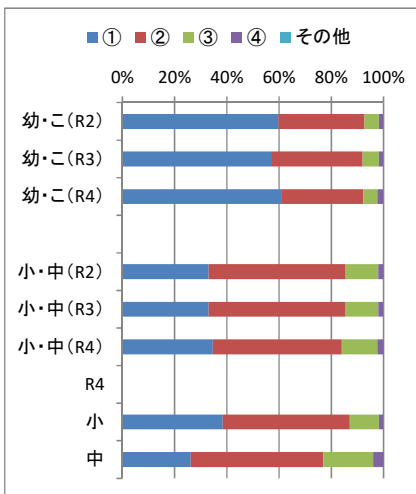
人数の割合(%)					
	①	②	③	④	その他
市(R2)	41.1	47.7	10.0	1.1	0.0
市(R3)	40.8	47.7	10.2	1.2	0.1
市(R4)	50.0	41.0	7.9	1.0	0.0
R4					
幼・こ	46.6	44.3	8.5	0.7	0.0
小	50.7	40.7	7.6	0.9	0.0
中	49.3	40.9	8.4	1.3	0.1



88.8
88.5 (-0.3)
91.0 (+2.5)

質問4 あなたは、園が就学先の学校と連携していることで、安心して子どもを就学させられる。

人数の割合(%)					
	①	②	③	④	その他
幼・こ(R2)	59.9	32.9	5.5	1.7	0.1
幼・こ(R3)	57.0	35.0	6.3	1.5	0.2
幼・こ(R4)	61.0	31.2	5.5	2.1	0.2
R4					
小・中(R2)	33.0	52.4	12.5	2.0	0.0
小・中(R3)	33.0	52.3	12.7	2.0	0.1
小・中(R4)	34.5	49.3	13.7	2.3	0.0
R4					
小	38.5	48.7	11.2	1.6	0.1
中	26.2	50.7	19.1	4.0	0.0



92.8
92.0 (-0.8)
92.2 (+0.2)

あなたは、お子さんが計画的に勉強できるように促している。

85.4
85.3 (-0.1)
83.8 (-1.5)

令和4年度 岡山市教育に関する総合調査 全市結果(幼・こ・小・中 保護者)

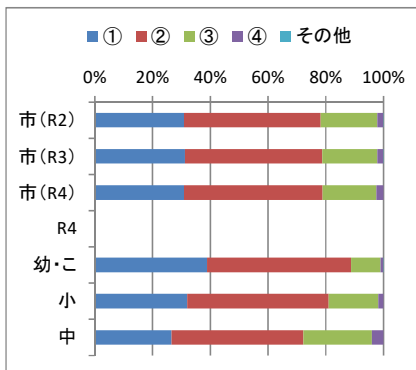
※ 義務教育学校の前期課程は小学校に、後期課程は中学校に含んでいます。

①あてはまる ②どちらかというあてはまる ③どちらかというあてはまらない ④あてはまらない

肯定的な回答(①+②)の割合(%)と前年度からの増減

質問5 あなたは、年齢に応じた役割を、お子さんに与えている。

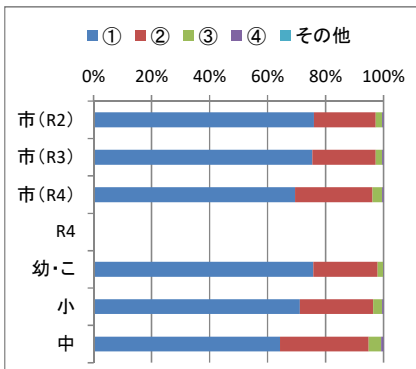
	①	②	③	④	その他
市(R2)	30.8	47.4	19.7	2.0	0.1
市(R3)	31.3	47.6	19.1	2.0	0.1
市(R4)	30.9	48.0	18.6	2.5	0.0
R4					
幼・こ	38.9	49.9	10.1	1.0	0.1
小	32.0	49.0	17.1	1.9	0.0
中	26.6	45.5	23.8	4.0	0.0



78.2
78.9 (+0.7)
78.9 (0)

質問6 あなたは、お子さんの前でも近所の人にあいさつをしている。

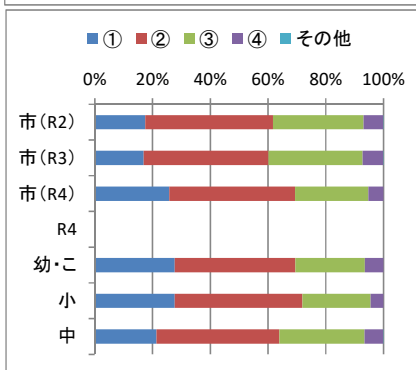
	①	②	③	④	その他
市(R2)	76.0	21.3	2.3	0.4	0.0
市(R3)	75.4	21.8	2.2	0.5	0.0
市(R4)	69.4	26.7	3.3	0.5	0.0
R4					
幼・こ	75.8	22.2	1.8	0.2	0.0
小	71.1	25.4	3.0	0.5	0.0
中	64.3	30.6	4.3	0.8	0.0



97.3
97.2 (-0.1)
96.1 (-1.1)

質問7 あなたは、地域の子どもに積極的に声をかけている。

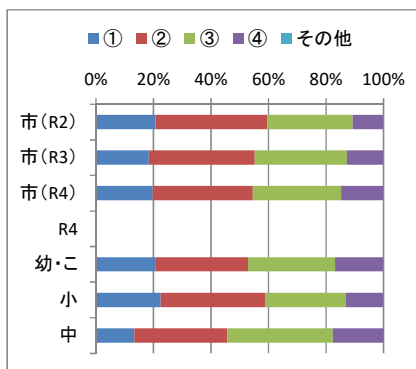
	①	②	③	④	その他
市(R2)	17.4	44.3	31.4	6.8	0.1
市(R3)	16.9	43.2	32.6	7.2	0.1
市(R4)	25.8	43.6	25.3	5.3	0.0
R4					
幼・こ	27.7	41.8	24.1	6.4	0.0
小	27.6	44.3	23.5	4.5	0.0
中	21.3	42.7	29.4	6.5	0.1



61.7
60.1 (-1.6)
69.4 (+9.3)

質問8 あなたは、お子さんと一緒に地域行事に参加している。

	①	②	③	④	その他
市(R2)	20.7	38.9	29.6	10.7	0.1
市(R3)	18.4	36.8	32.0	12.7	0.1
市(R4)	19.7	34.8	30.8	14.6	0.1
R4					
幼・こ	20.6	32.3	30.2	16.8	0.1
小	22.5	36.3	28.2	13.0	0.1
中	13.4	32.2	36.7	17.6	0.0



59.6
55.2 (-4.4)
54.5 (-0.7)

令和4年度 岡山市教育に関する総合調査 全市結果(幼・こ・小・中 保護者)

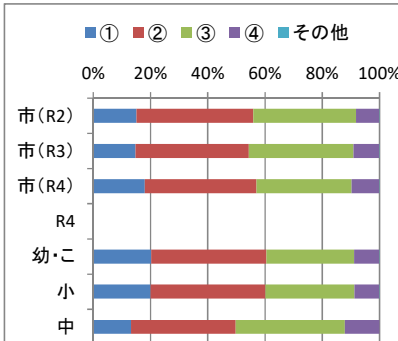
※ 義務教育学校の前期課程は小学校に、後期課程は中学校に含んでいます。

①あてはまる ②どちらかというあてはまる ③どちらかというあてはまらない ④あてはまらない

肯定的な回答(①+②)の割合(%)と前年度からの増減

質問9 あなたは、お子さんを様々な体験活動に参加させている。

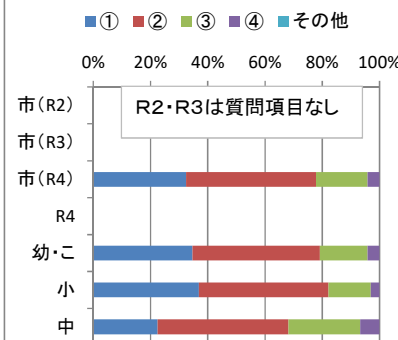
人数の割合(%)					
	①	②	③	④	その他
市(R2)	15.1	40.8	35.9	8.1	0.1
市(R3)	14.8	39.6	36.6	9.0	0.1
市(R4)	18.0	39.1	33.1	9.7	0.1
R4					
幼・こ	20.2	40.3	30.6	8.8	0.1
小	20.0	40.2	31.0	8.7	0.1
中	13.2	36.6	38.2	12.1	0.0



55.9
54.4 (-1.5)
57.1 (+2.7)

質問10 あなたの家庭では、テレビを見たりゲームをしたりするときのルールをお子さんと話し合っている。

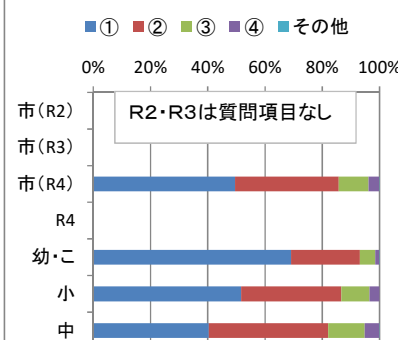
人数の割合(%)					
	①	②	③	④	その他
市(R2)	R2・R3は質問項目なし				
市(R3)	R2・R3は質問項目なし				
市(R4)	32.4	45.4	18.0	4.2	0.0
R4					
幼・こ	34.7	44.5	16.6	4.2	0.0
小	36.8	45.3	14.8	3.0	0.0
中	22.5	45.7	25.0	6.7	0.0



77.8	-
------	---

質問11 あなたのお子さんは、「学校園に行くのが楽しい」と言っている。

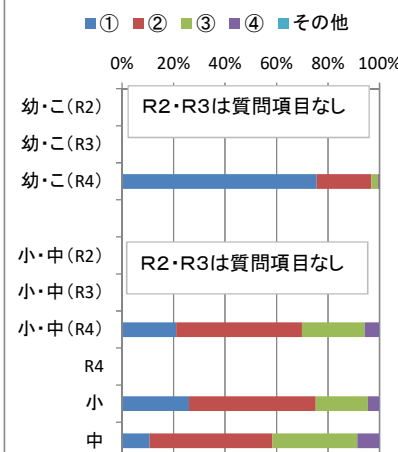
人数の割合(%)					
	①	②	③	④	その他
市(R2)	R2・R3は質問項目なし				
市(R3)	R2・R3は質問項目なし				
市(R4)	49.6	36.1	10.4	3.8	0.1
R4					
幼・こ	69.1	24.0	5.4	1.4	0.1
小	51.7	34.9	9.9	3.5	0.0
中	40.3	41.7	12.8	5.1	0.1



85.7	-
------	---

質問12 あなたのお子さんは、「園での遊びが楽しい」と言っている。

人数の割合(%)					
	①	②	③	④	その他
幼・こ(R2)	R2・R3は質問項目なし				
幼・こ(R3)	R2・R3は質問項目なし				
幼・こ(R4)	75.6	21.2	2.6	0.6	0.0
R4					
小・中(R2)	R2・R3は質問項目なし				
小・中(R3)	R2・R3は質問項目なし				
小・中(R4)	21.0	48.9	24.3	5.7	0.1
R4					
小	25.9	49.4	20.2	4.4	0.1
中	10.7	47.7	33.0	8.5	0.1



96.8	-
------	---

69.9	-
------	---

令和4年度 岡山市教育に関する総合調査 全市結果(幼・こ・小・中 保護者)

※ 義務教育学校の前期課程は小学校に、後期課程は中学校に含んでいます。

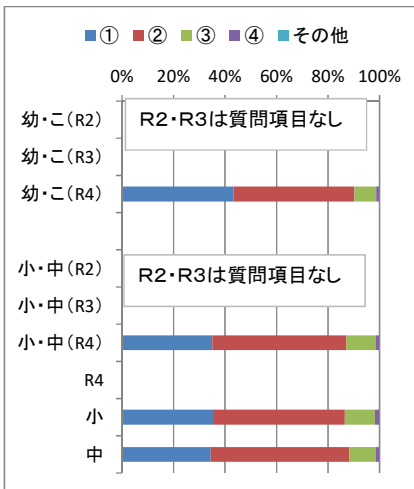
①あてはまる ②どちらかというあてはまる ③どちらかというあてはまらない ④あてはまらない

肯定的な回答(①+②)の割合(%)と前年度からの増減

質問13

あなたのお子さんは、友達が困っているときに助けたり、気にかけてたりすることができる。

		人数の割合(%)				
		①	②	③	④	その他
幼・こ(R2)	R2・R3は質問項目なし					
幼・こ(R3)	R2・R3は質問項目なし					
幼・こ(R4)	43.2	47.1	8.4	1.2	0.1	
小・中(R2)	R2・R3は質問項目なし					
小・中(R3)	R2・R3は質問項目なし					
小・中(R4)	35.0	52.1	11.2	1.5	0.1	
R4						
小	35.3	51.3	11.8	1.6	0.1	
中	34.5	53.9	10.1	1.5	0.1	



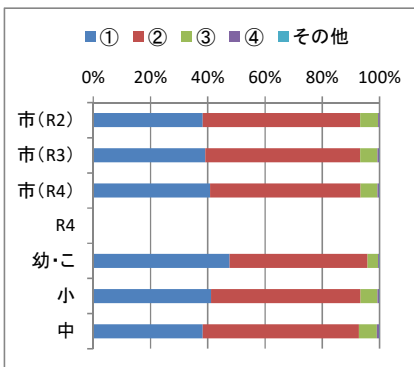
90.3	-
------	---

87.1	-
------	---

質問14

あなたのお子さんは、子育てを通して、思いやりの心が育ってきている。

		人数の割合(%)				
		①	②	③	④	その他
市(R2)	38.2	55.0	6.2	0.5	0.0	
市(R3)	39.2	54.2	6.0	0.6	0.1	
市(R4)	40.8	52.6	5.8	0.6	0.2	
R4						
幼・こ	47.6	48.2	3.6	0.4	0.1	
小	41.2	52.2	5.9	0.5	0.2	
中	38.2	54.6	6.3	0.8	0.1	

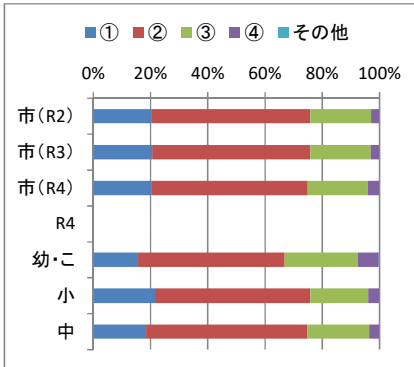


93.2	
93.4	(+0.2)
93.4	(0)

質問15

あなたのお子さんは、郷土(住んでいる地域や岡山市)を愛する心が育ってきている。

		人数の割合(%)				
		①	②	③	④	その他
市(R2)	20.3	55.6	21.3	2.8	0.1	
市(R3)	20.6	55.2	21.2	2.9	0.1	
市(R4)	20.3	54.6	21.0	3.9	0.2	
R4						
幼・こ	15.7	51.2	25.5	7.3	0.3	
小	21.6	54.2	20.2	3.8	0.2	
中	18.5	56.4	21.6	3.4	0.2	

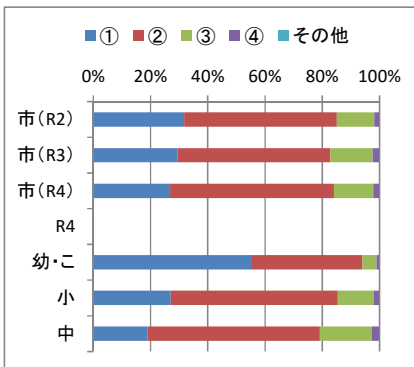


75.9	
75.8	(-0.1)
74.9	(-0.9)

質問16

学校は、教育活動の様子や情報をよく分かるように伝えている。

		人数の割合(%)				
		①	②	③	④	その他
市(R2)	31.7	53.4	13.0	1.8	0.1	
市(R3)	29.5	53.4	14.8	2.3	0.1	
市(R4)	26.8	57.4	13.7	2.0	0.2	
R4						
幼・こ	55.1	38.9	5.0	0.8	0.2	
小	27.1	58.2	12.6	1.8	0.2	
中	18.9	60.3	18.0	2.6	0.2	



85.1	
82.9	(-2.2)
84.2	(+1.3)

令和4年度 岡山市教育に関する総合調査 全市結果(幼・こ・小・中 保護者)

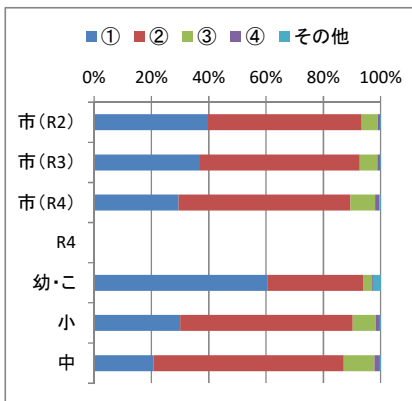
※ 義務教育学校の前期課程は小学校に、後期課程は中学校に含んでいます。

①あてはまる ②どちらかというあてはまる ③どちらかというあてはまらない ④あてはまらない

肯定的な回答(①+②)の割合(%)と前年度からの増減

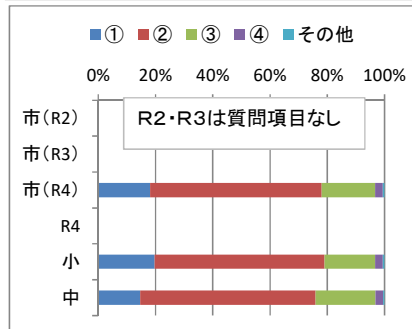
質問17 学校は、学びやすい環境づくりや安全などに配慮して施設・設備を整えている。

人数の割合(%)		①	②	③	④	その他
市(R2)		39.7	53.7	5.6	0.9	0.1
市(R3)		36.7	56.0	6.2	1.0	0.1
市(R4)		29.5	60.1	8.5	1.5	0.5
R4						
幼・こ		60.5	33.7	2.7	0.5	2.7
小		30.1	60.2	8.0	1.4	0.3
中		20.7	66.4	10.8	1.8	0.3



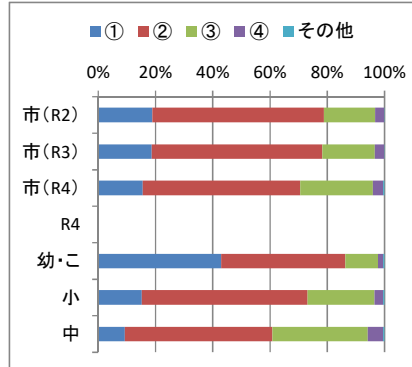
質問18 学校は、ICTを活用した教育活動を積極的に行っている。

人数の割合(%)		①	②	③	④	その他
市(R2)		R2・R3は質問項目なし				
市(R3)		R2・R3は質問項目なし				
市(R4)		18.1	60.0	18.7	2.7	0.6
R4						
小		19.7	59.3	17.7	2.7	0.6
中		14.6	61.3	20.9	2.7	0.5



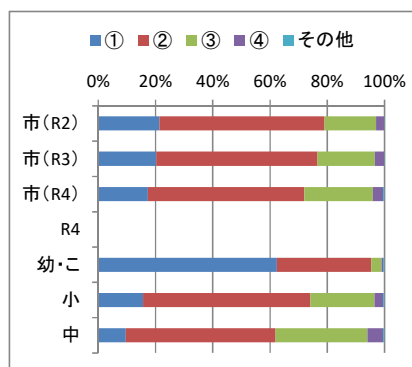
質問19 学校園は、学校園内外の人材を活用しており、お子さんの育ちにつながったり、総合的な学力が伸びてきたりしている。

人数の割合(%)		①	②	③	④	その他
市(R2)		18.9	59.9	17.9	3.2	0.1
市(R3)		18.7	59.6	18.3	3.3	0.1
市(R4)		15.5	55.0	25.4	3.6	0.5
R4						
幼・こ		43.0	43.3	11.4	1.9	0.4
小		15.2	58.0	23.4	3.0	0.5
中		9.3	51.6	33.3	5.5	0.4



質問20 学校園や地域が行う様々な体験活動は、お子さんの育ちにつながったり、総合的な学力が伸びてきたりしている。

人数の割合(%)		①	②	③	④	その他
市(R2)		21.3	57.7	18.1	2.8	0.1
市(R3)		20.3	56.2	20.1	3.3	0.1
市(R4)		17.3	54.7	23.9	3.6	0.5
R4						
幼・こ		62.4	33.0	3.5	0.7	0.4
小		15.7	58.4	22.4	3.0	0.5
中		9.6	52.2	32.1	5.5	0.5



集計人数		人数
全(幼・こ・小・中) 保護者		49,358人
幼稚園 保護者		1,330人
認定こども園 保護者		2,279人
小学校 保護者		31,168人
中学校 保護者		14,581人

令和4年度 岡山市教育に関する総合調査 全市結果(幼・こ・小・中 教職員)

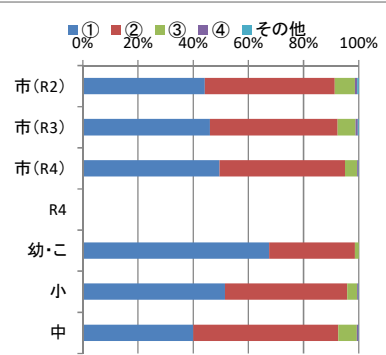
※ 義務教育学校の前期課程は小学校に、後期課程は中学校に含んでいます。

①あてはまる ②どちらかというあてはまる ③どちらかというあてはまらない ④あてはまらない

肯定的な回答
(①+②)の割合
(%)と前年度
からの増減

質問1 あなたの学校園では、教職員が自園の教育課題の解決に向けて、連携・協力して組織的に取り組んでいる。

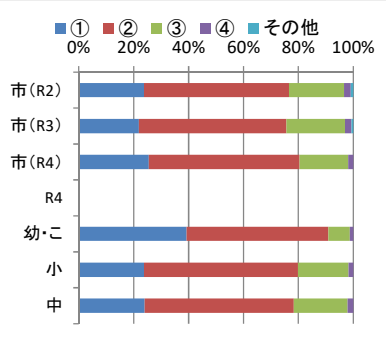
人数の割合(%)		①	②	③	④	その他
市(R2)		44.2	47.1	7.2	0.9	0.6
市(R3)		46.1	46.1	6.6	0.7	0.4
市(R4)		49.5	45.5	4.4	0.5	0.1
R4						
幼・こ		67.5	31.0	1.5	0.0	0.0
小		51.6	44.3	3.6	0.5	0.1
中		40.0	52.5	6.8	0.6	0.1



91.3
92.2 (+0.9)
95.0 (+2.8)

質問2 あなたの学校園では、中学校区内の他校園の教職員との連携を図り、校種間のつながりを大切にした教育活動を行っている。

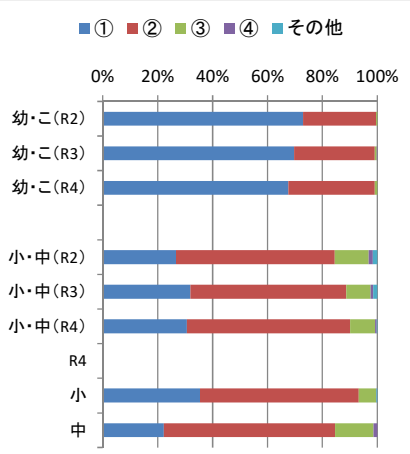
人数の割合(%)		①	②	③	④	その他
市(R2)		23.8	52.8	20.1	2.4	0.9
市(R3)		21.9	53.8	21.2	2.4	0.7
市(R4)		25.5	54.9	17.7	1.8	0.1
R4						
幼・こ		39.2	51.6	7.9	1.2	0.0
小		23.8	55.9	18.5	1.6	0.1
中		24.0	54.3	19.5	2.2	0.0



76.6
75.7 (-0.9)
80.4 (+4.7)

質問3 あなたの園では、子どもの学びを豊かにするために、意図的・計画的に場や機会などの環境を整え、保育の改善を行っている。

人数の割合(%)		①	②	③	④	その他
幼・こ(R2)		72.9	26.6	0.5	0.0	0.0
幼・こ(R3)		69.8	29.3	0.8	0.2	0.0
幼・こ(R4)		67.5	31.5	1.0	0.0	0.0
R4						
小・中(R2)		26.7	57.8	12.3	1.5	1.7
小・中(R3)		31.9	56.9	8.8	0.9	1.6
小・中(R4)		30.6	59.4	9.1	0.6	0.2
R4						
小		35.4	57.7	6.3	0.2	0.3
中		22.2	62.4	14.0	1.3	0.1

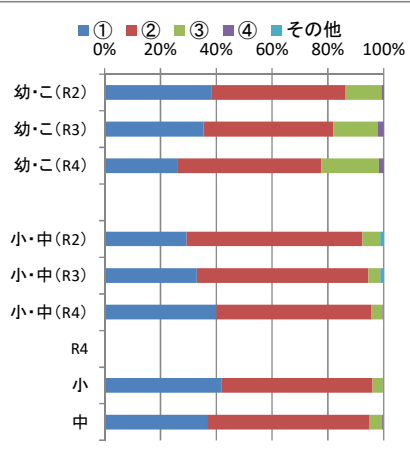


99.5
99.1 (-0.4)
99.0 (-0.1)
84.5
88.8 (+4.3)
90.0 (+1.2)

あなたの学校では、全国学力・学習状況調査や岡山っ子アセスの結果を活用した授業の改善を行っている。

質問4 あなたの園では、小学校入学後の子どもの姿や授業の様子を知り、今後の園での指導に生かすようにしている。

人数の割合(%)		①	②	③	④	その他
幼・こ(R2)		38.2	48.1	12.9	0.8	0.0
幼・こ(R3)		35.4	46.4	16.0	2.1	0.0
幼・こ(R4)		26.3	51.4	20.6	1.7	0.0
R4						
小・中(R2)		29.3	62.9	6.2	0.2	1.3
小・中(R3)		33.0	61.5	4.1	0.2	1.2
小・中(R4)		40.0	55.6	3.9	0.2	0.3
R4						
小		41.9	54.0	3.6	0.1	0.3
中		36.7	58.3	4.4	0.4	0.2



86.3
81.8 (-4.5)
77.7 (-4.1)
92.2
94.5 (+2.3)
95.6 (+1.1)

あなたの学校では、子どもの思考力、判断力、表現力等を育成するために指導や授業の工夫を行っている。

令和4年度 岡山市教育に関する総合調査 全市結果(幼・こ・小・中 教職員)

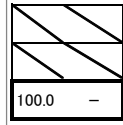
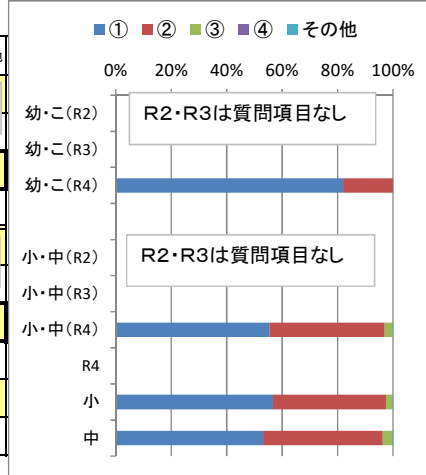
※ 義務教育学校の前期課程は小学校に、後期課程は中学校に含んでいます。

①あてはまる ②どちらかというあてはまる ③どちらかというあてはまらない ④あてはまらない

肯定的な回答
(①+②)の割合(%)と前年度からの増減

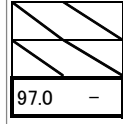
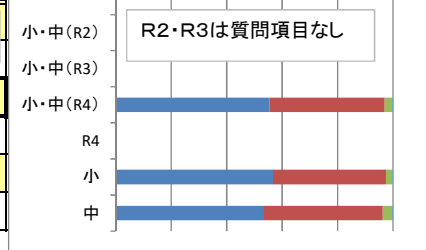
質問5 あなたの園では、子どもの関わり合いを大切に活動を取り入れている。

人数の割合(%)		①	②	③	④	その他
幼・こ(R2)	R2・R3は質問項目なし					
幼・こ(R3)	R2・R3は質問項目なし					
幼・こ(R4)	81.9	18.1	0.0	0.0	0.0	
R4						
小	56.6	40.8	2.3	0.0	0.2	
中	53.2	43.1	3.3	0.2	0.2	



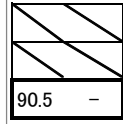
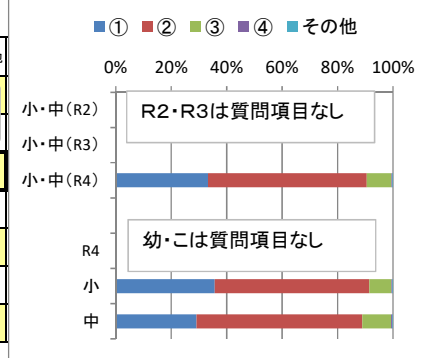
あなたの学校では、教育活動の中に子どもの学び合いや話し合い活動を取り入れている。

人数の割合(%)		①	②	③	④	その他
小・中(R2)	R2・R3は質問項目なし					
小・中(R3)	R2・R3は質問項目なし					
小・中(R4)	55.4	41.6	2.7	0.1	0.2	
R4						
小	56.6	40.8	2.3	0.0	0.2	
中	53.2	43.1	3.3	0.2	0.2	



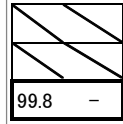
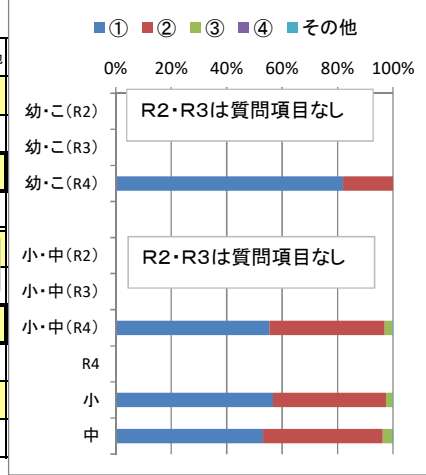
質問6 あなたの学校では、ICTを活用した教育活動を通して、子どもの情報活用能力が育ってきている。

人数の割合(%)		①	②	③	④	その他
小・中(R2)	R2・R3は質問項目なし					
小・中(R3)	R2・R3は質問項目なし					
小・中(R4)	33.3	57.2	8.8	0.4	0.2	
R4						
小	35.7	55.8	7.9	0.4	0.2	
中	29.1	59.8	10.4	0.5	0.2	



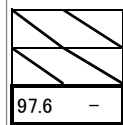
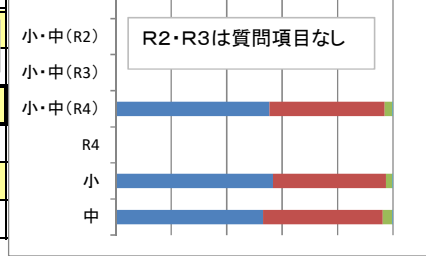
質問7 あなたの園では、教職員が子どもとの会話やふれあいを大切に、信頼関係づくりに努めている。

人数の割合(%)		①	②	③	④	その他
幼・こ(R2)	R2・R3は質問項目なし					
幼・こ(R3)	R2・R3は質問項目なし					
幼・こ(R4)	87.6	12.2	0.2	0.0	0.0	
R4						
小・中(R2)	R2・R3は質問項目なし					
小・中(R3)	R2・R3は質問項目なし					
小・中(R4)	57.3	40.3	2.2	0.2	0.1	
R4						
小	58.8	39.4	1.5	0.2	0.0	
中	54.5	41.7	3.4	0.3	0.1	



あなたの学校では、教職員が子どもとの対話や関わりを大切に、信頼関係づくりに努めている。

人数の割合(%)		①	②	③	④	その他
小・中(R2)	R2・R3は質問項目なし					
小・中(R3)	R2・R3は質問項目なし					
小・中(R4)	57.3	40.3	2.2	0.2	0.1	
R4						
小	58.8	39.4	1.5	0.2	0.0	
中	54.5	41.7	3.4	0.3	0.1	



令和4年度 岡山市教育に関する総合調査 全市結果(幼・こ・小・中 教職員)

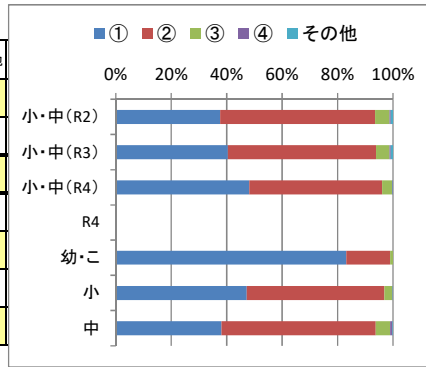
※ 義務教育学校の前期課程は小学校に、後期課程は中学校に含んでいます。

①あてはまる ②どちらかというあてはまる ③どちらかというあてはまらない ④あてはまらない

肯定的な回答
(①+②)の割合
(%)と前年度
からの増減

質問8 あなたの学校園では、子どもが安心して学びに集中できる(生活できる)ような学級集団づくりを行っている。

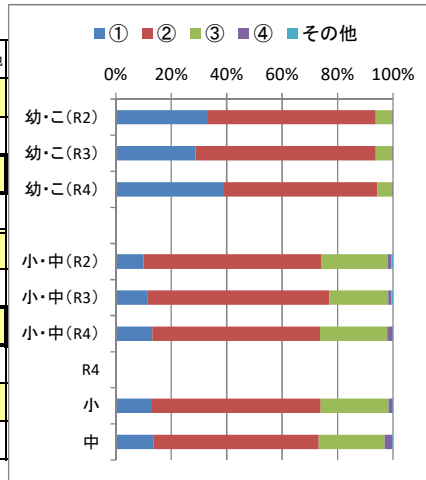
人数の割合(%)		①	②	③	④	その他
小・中(R2)		37.6	55.9	5.2	0.4	0.9
小・中(R3)		40.4	53.5	4.8	0.4	0.9
小・中(R4)		48.1	48.0	3.5	0.3	0.1
R4						
幼・こ		83.1	15.9	1.0	0.0	0.0
小		47.2	49.6	2.9	0.1	0.1
中		38.2	55.6	5.3	0.8	0.2



93.5
93.9 (+0.4)
96.1 (+2.2)

質問9 あなたの園では、子どもが園生活の中で、自分で気付いたり考えたりしながら行動することができている。

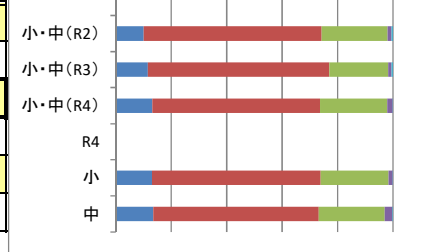
人数の割合(%)		①	②	③	④	その他
幼・こ(R2)		32.9	60.9	6.0	0.3	0.0
幼・こ(R3)		28.8	65.0	6.1	0.2	0.0
幼・こ(R4)		38.7	55.6	5.5	0.2	0.0
R4						
小・中(R2)		10.1	64.1	23.8	1.4	0.6
小・中(R3)		11.6	65.4	21.2	1.2	0.6
小・中(R4)		13.2	60.4	24.3	2.0	0.1
R4						
小		13.1	60.7	24.5	1.5	0.1
中		13.5	59.8	23.8	2.8	0.2



93.8
93.8 (0)
94.3 (+0.5)

あなたの学校では、子どもが学校生活の中で、自ら判断し責任ある行動をとることができる。

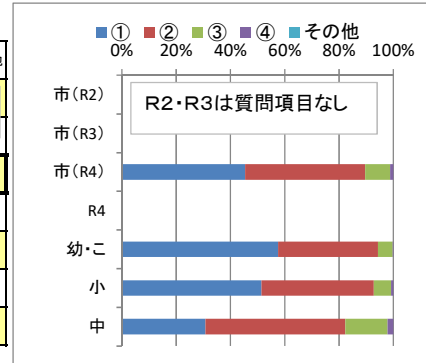
人数の割合(%)		①	②	③	④	その他
小・中(R2)		10.1	64.1	23.8	1.4	0.6
小・中(R3)		11.6	65.4	21.2	1.2	0.6
小・中(R4)		13.2	60.4	24.3	2.0	0.1
R4						
小		13.1	60.7	24.5	1.5	0.1
中		13.5	59.8	23.8	2.8	0.2



74.2
77.0 (+2.8)
73.6 (-3.4)

質問10 あなたの学校園では、休みがちな子どもに対して、担任だけでなく、組織で対応している。

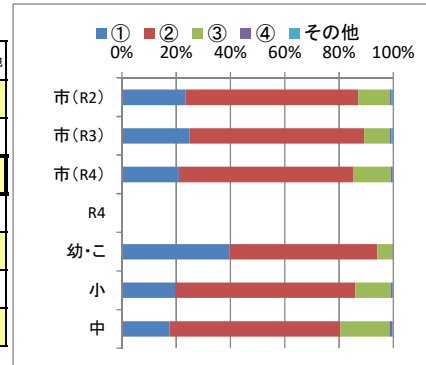
人数の割合(%)		①	②	③	④	その他
市(R2)		R2・R3は質問項目なし				
市(R3)		R2・R3は質問項目なし				
市(R4)		45.4	44.2	9.2	1.1	0.1
R4						
幼・こ		57.6	36.7	5.5	0.2	0.0
小		51.5	41.3	6.4	0.7	0.1
中		30.8	51.6	15.4	2.1	0.1



89.6
-

質問11 あなたの学校園では、道徳教育の充実を通して、子どもの思いやりの心が育ってきている。

人数の割合(%)		①	②	③	④	その他
市(R2)		23.4	63.6	11.6	0.5	0.8
市(R3)		24.9	64.4	9.4	0.6	0.8
市(R4)		21.0	64.0	13.9	0.8	0.2
R4						
幼・こ		39.7	54.3	5.7	0.2	0.0
小		19.5	66.4	13.1	0.7	0.2
中		17.6	62.9	18.1	1.1	0.3



87.0
89.3 (+2.3)
85.0 (-4.3)

令和4年度 岡山市教育に関する総合調査 全市結果(幼・こ・小・中 教職員)

※ 義務教育学校の前期課程は小学校に、後期課程は中学校に含んでいます。

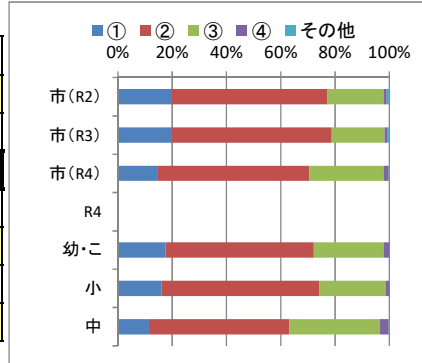
①あてはまる ②どちらかというあてはまる ③どちらかというあてはまらない ④あてはまらない

肯定的な回答
(①+②)の割合(%)と前年度からの増減

質問12 あなたの学校園では、教育活動を通して、子どもの郷土を愛する心が育ってきている。

人数の割合(%)

	①	②	③	④	その他
市(R2)	19.9	57.4	20.6	1.2	0.9
市(R3)	20.0	58.7	19.5	1.2	0.6
市(R4)	14.8	55.7	27.3	2.0	0.2
R4					
幼・こ	17.6	54.6	25.6	2.2	0.0
小	16.1	58.2	24.3	1.3	0.1
中	11.5	51.6	33.4	3.2	0.2

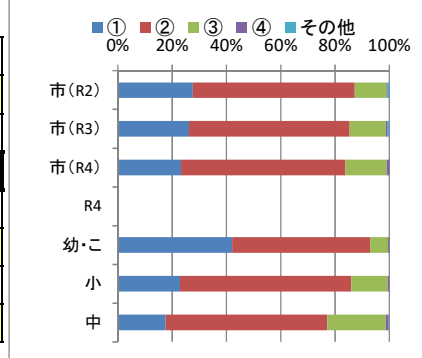


77.3
78.7 (+1.4)
70.5 (-8.2)

質問13 あなたの学校園では、家庭や地域と協働した取組を効果的に行っている。

人数の割合(%)

	①	②	③	④	その他
市(R2)	27.6	59.6	11.6	0.5	0.6
市(R3)	26.2	59.2	13.3	0.7	0.6
市(R4)	23.2	60.7	15.3	0.8	0.1
R4					
幼・こ	42.2	50.9	6.5	0.5	0.0
小	22.8	63.1	13.4	0.6	0.0
中	17.6	59.6	21.6	1.1	0.2

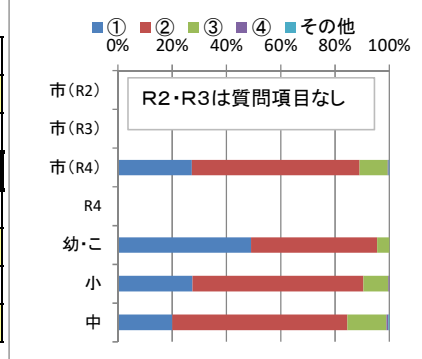


87.2
85.4 (-1.8)
83.9 (-1.5)

質問14 あなたの学校園では、目指す子どもの姿について保護者に分かるように伝えている。

人数の割合(%)

	①	②	③	④	その他
市(R2)	R2・R3は質問項目なし				
市(R3)	R2・R3は質問項目なし				
市(R4)	27.3	61.7	10.4	0.4	0.2
R4					
幼・こ	49.1	46.4	4.5	0.0	0.0
小	27.4	62.9	9.2	0.3	0.1
中	20.0	64.5	14.3	0.7	0.4

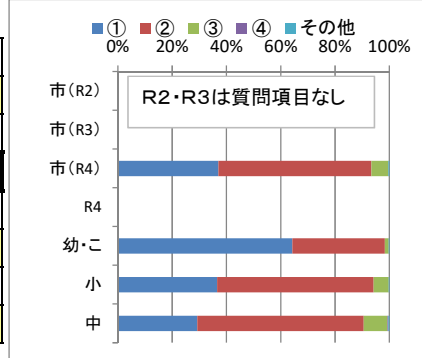


89.0	-
------	---

質問15 あなたの学校園では、子どもの教育活動の様子などを保護者に分かるように伝えている。

人数の割合(%)

	①	②	③	④	その他
市(R2)	R2・R3は質問項目なし				
市(R3)	R2・R3は質問項目なし				
市(R4)	37.0	56.4	6.2	0.1	0.3
R4					
幼・こ	64.3	34.0	1.5	0.0	0.2
小	36.5	57.7	5.6	0.0	0.2
中	29.2	61.4	8.7	0.3	0.4



93.4	-
------	---

令和4年度 岡山市教育に関する総合調査 全市結果(幼・こ・小・中 教職員)

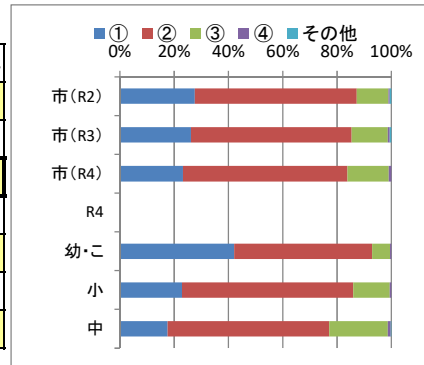
※ 義務教育学校の前期課程は小学校に、後期課程は中学校に含んでいます。

①あてはまる ②どちらかというあてはまる ③どちらかというあてはまらない ④あてはまらない

肯定的な回答
(①+②)の割合(%)と前年度からの増減

質問16 あなたの学校園では、子どもの基本的な生活習慣の定着に向けて家庭と連携して取り組んでいる。

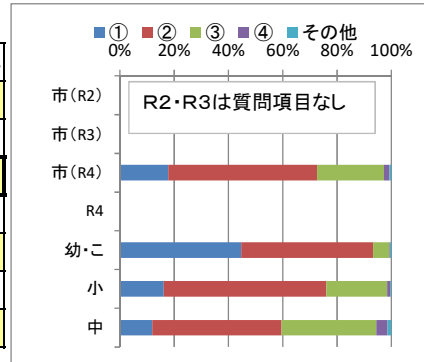
人数の割合(%)					
	①	②	③	④	その他
市(R2)	34.9	56.2	7.8	0.4	0.7
市(R3)	35.0	56.0	8.2	0.3	0.6
市(R4)	29.8	57.5	11.6	0.6	0.5
R4					
幼・こ	63.0	33.3	3.2	0.2	0.2
小	29.8	61.2	8.4	0.3	0.4
中	19.0	58.8	20.0	1.3	0.8



91.1
91.0 (-0.1)
87.3 (-3.7)

質問17 あなたの学校園では、子どもの食習慣の定着に向けて家庭と連携して取り組んでいる。

人数の割合(%)					
	①	②	③	④	その他
市(R2)	R2・R3は質問項目なし				
市(R3)	R2・R3は質問項目なし				
市(R4)	17.8	54.8	24.7	2.0	0.7
R4					
幼・こ	44.7	48.6	6.0	0.2	0.5
小	16.1	59.9	22.4	1.1	0.4
中	11.9	47.6	35.0	4.1	1.4



72.6	-
------	---

集計人数		
全(幼・こ・小・中)	教職員	4,864人
	幼稚園 教職員	238人
	認定こども園 教職員	361人
	小学校 教職員	2,830人
	中学校 教職員	1,435人