

吉備の古墳時代

岡山市埋蔵文化財センター 安川 満

1. 「吉備」とは
 - ・古代の行政区分—備前・備中・備後・美作の4カ国の総称
 - ・吉備上道臣・吉備海部直など吉備を冠する人物—同族意識のある部族集団
 - ・「擬制的同祖同族関係」
2. 古墳・古墳時代とは
 - ・墳墓—墳丘をもった「墓」 弥生時代の墳墓、歴史時代以降の墳墓とは区別
 - ・前方後円墳に代表される埋葬祭祀を共有する汎列島的な関係=前方後円墳体制
 - ・前方後円墳を頂点とする一定の秩序のもとに築造
3. 古墳時代に「吉備」は存在したか？
 - ・吉備の「王墓」
 - ・吉備中枢と周辺
4. 古墳時代の吉備政権
5. まとめ—「吉備」の特徴と性格

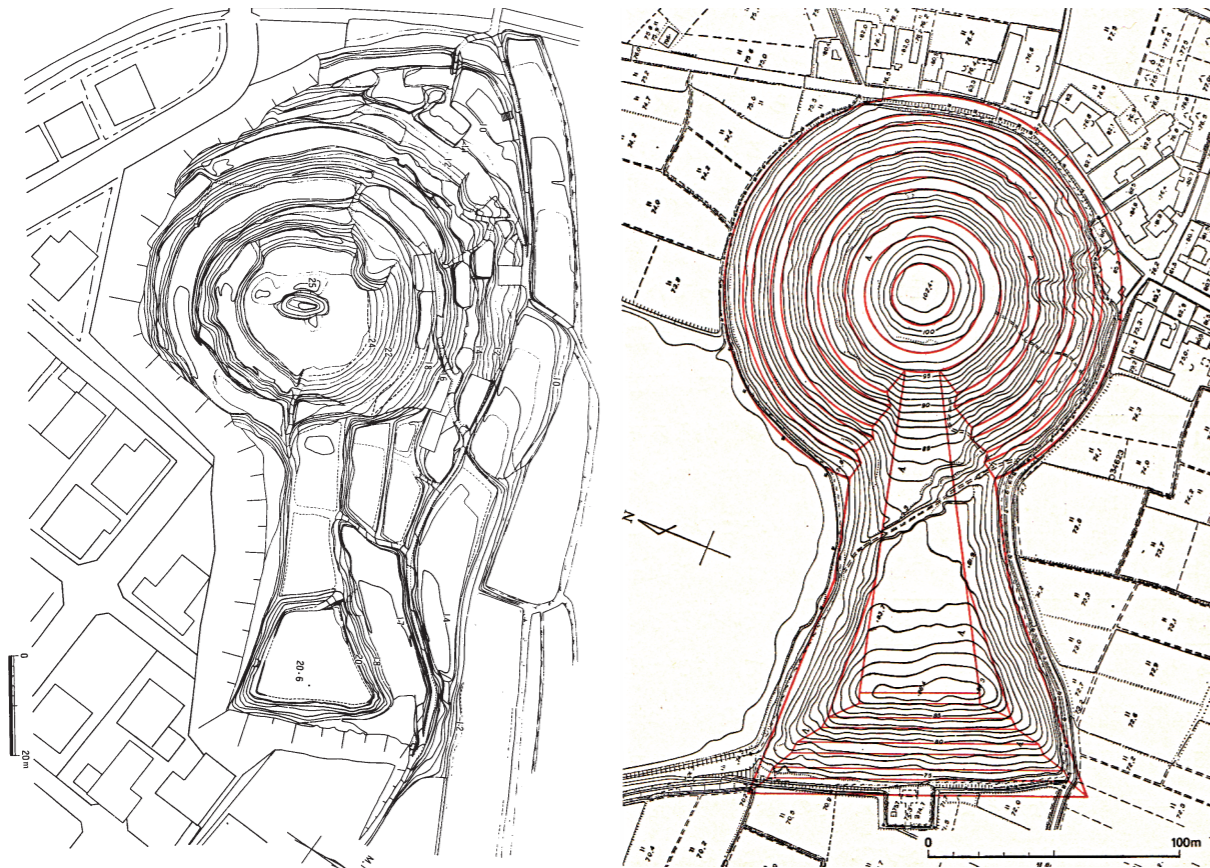


図2 浦間茶臼山古墳（左）と箸墓古墳（右）

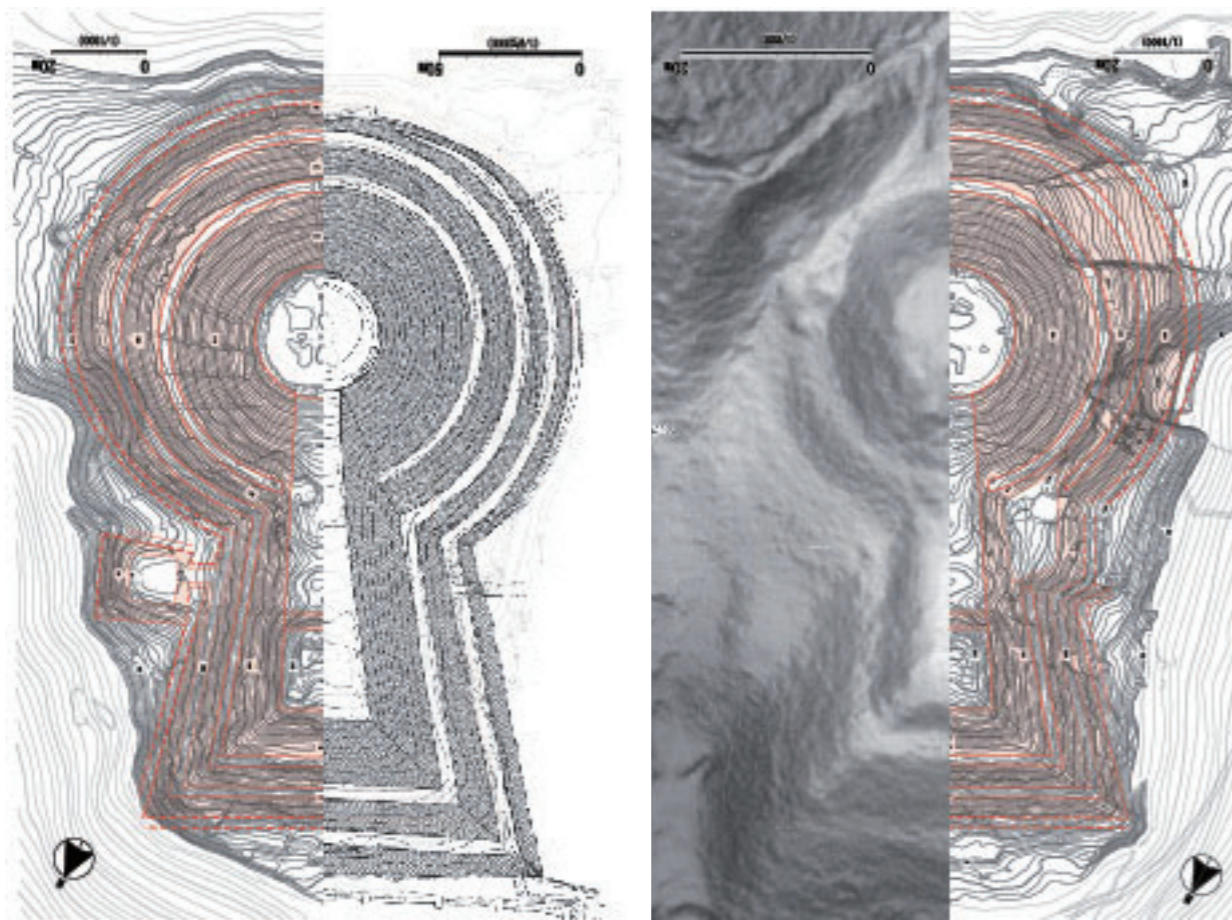


図3 金蔵山古墳と五社神古墳・甲立古墳

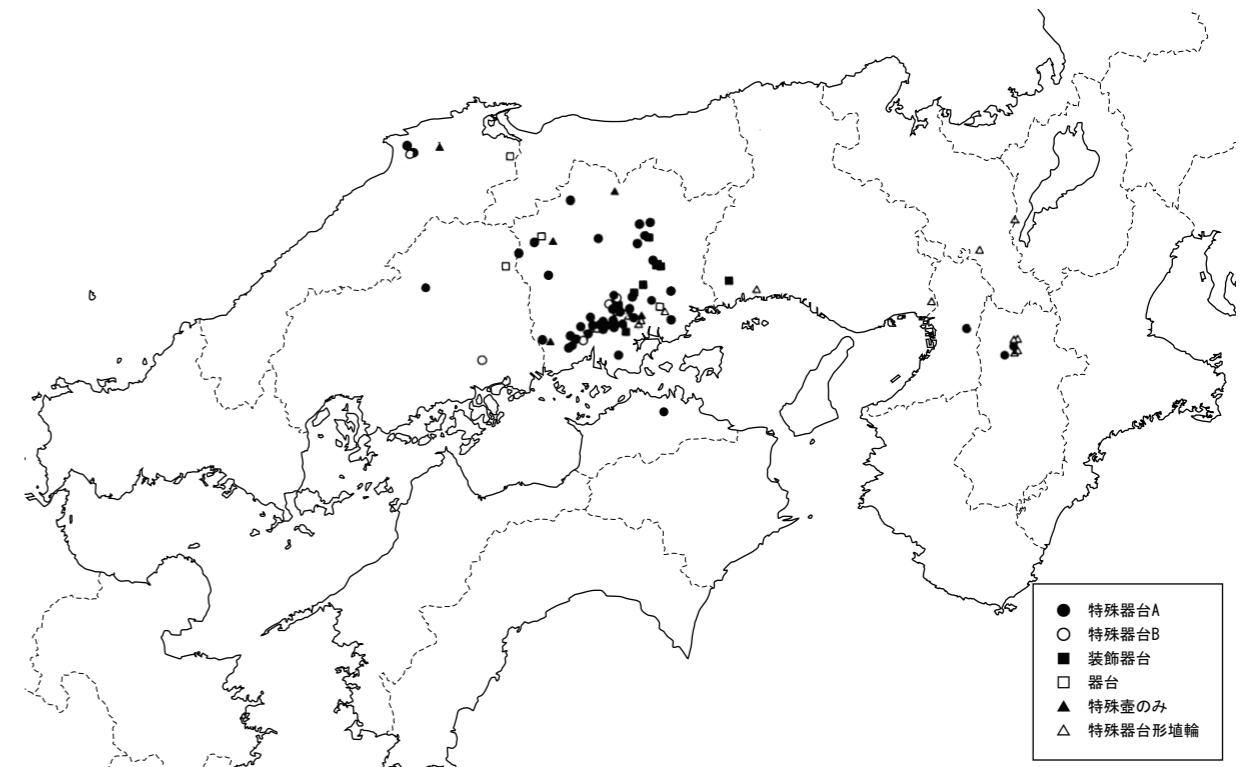
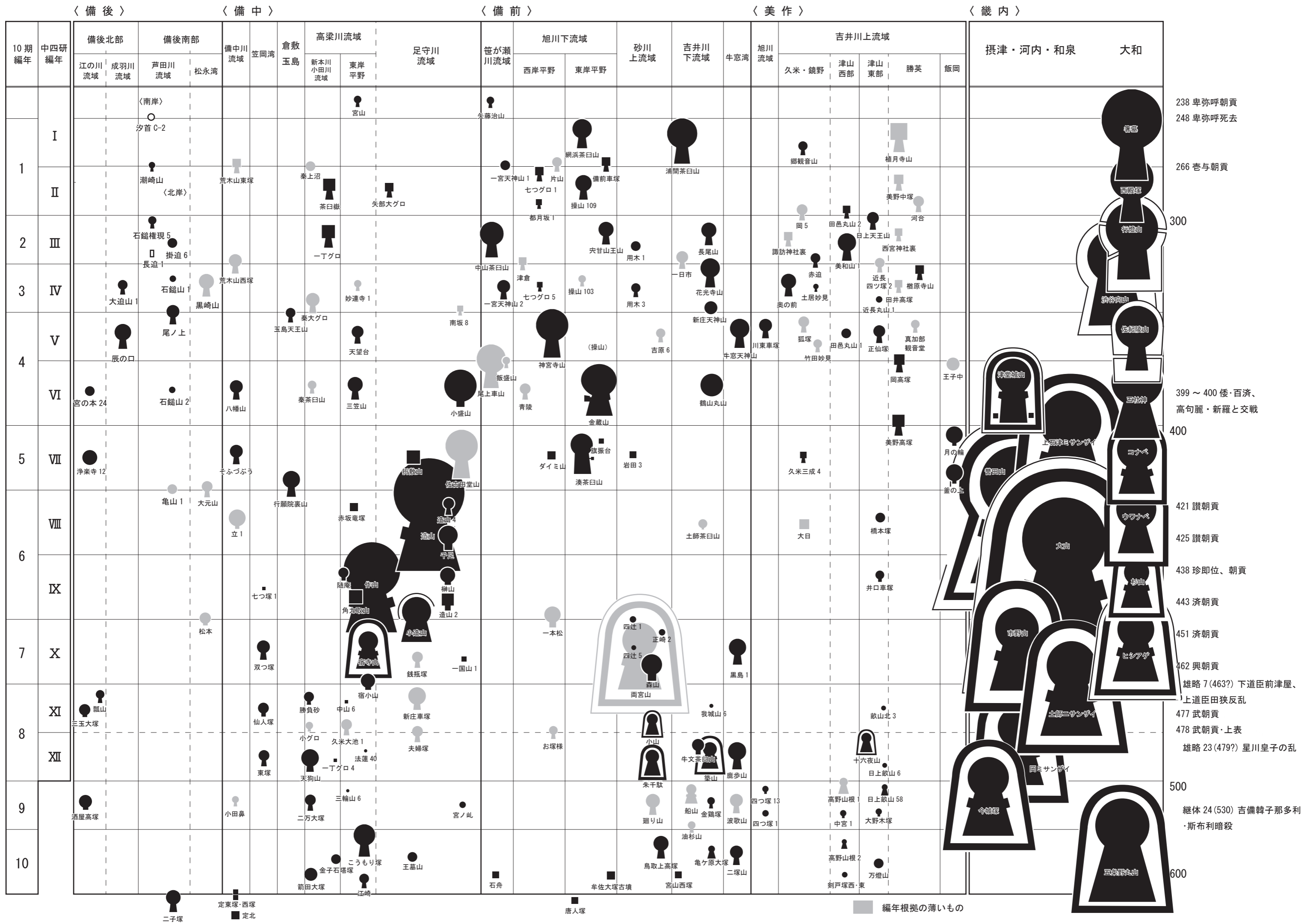


図1 特殊器台・特殊壺・特殊器台形埴輪の分布



二子塚

定東塚・西塚
■ 定北

唐人塚

■ 編年根拠の薄いもの

