

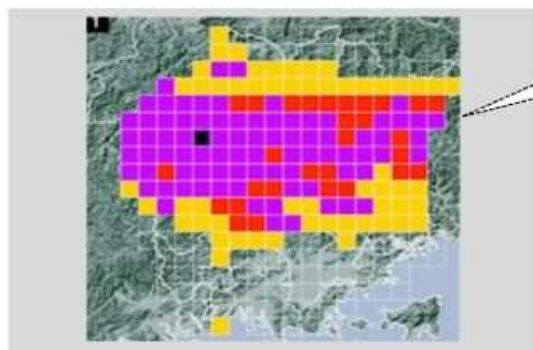
岡山県土砂災害危険度情報



左図面：土砂災害危険度情報表示画面

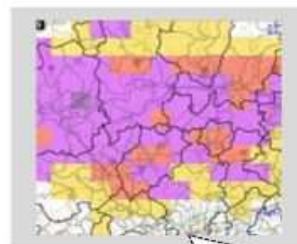
右図面：雨量分布表示画面

1km メッシュ毎画面内の凡例	表示されるメッシュ色	危険度レベル	危険度レベルが示す状況と対処方法
<ul style="list-style-type: none"> ■ 災害切迫【警戒レベル5相当】 ■ 非常に危険【警戒レベル4相当】 ■ 土砂災害に警戒【警戒レベル3相当】 ■ 土砂災害に注意【警戒レベル2相当】 	黒	災害切迫【警戒レベル5相当】	<ul style="list-style-type: none"> ・ 実況の雨量が土砂災害発生危険基準線に達したとき ・ 命に危機が及ぶような土砂災害がすでに発生していてもおかしくない ・ この状況になる前に土砂災害危険箇所・土砂災害警戒区域等の外の少しでも安全な場所への避難を完了しておく必要がある
	紫	土砂災害に嚴重警戒【警戒レベル4相当】	<ul style="list-style-type: none"> ・ 今後2時間以内に土砂災害が集中的に発生する危険性が高まっている ・ 地元市町村が発表する避難情報等を確認するとともに、渓流や斜面の状況に注意し、速やかに避難を開始する
	赤	土砂災害に警戒【警戒レベル3相当】	<ul style="list-style-type: none"> ・ 非常時の持ち出し品や避難経路の確認 ・ 高齢者等は速やかに土砂災害危険箇所・土砂災害警戒区域等の外の少しでも安全な場所への避難を開始する
	黄	土砂災害に注意【警戒レベル2相当】	<ul style="list-style-type: none"> ・ 気象や雨量の情報収集の開始 ・ 周囲の渓流や斜面の状況に注意し異常を感じたら早めの避難を心がける



＜メッシュ毎危険度の画面イメージ＞

メッシュ毎の土砂災害危険度情報をリアルタイムで監視し、基準への到達を確認する



危険度情報は、降雨状況等に伴い、推移する。随時基準到達範囲の拡大に留意