

## コロナ前後の都心の人流動向や ハレノワ周辺の人の流れについて

令和5年11月27日の市長記者会見で公表したコロナ前後の都心の人流動向とハレノワ周辺の人の流れについて、新たに直近のデータを分析しましたのでお知らせします。

### 1 内容

#### 【コロナ前後の都心の人流動向(15分滞在人口)】(資料1)

・2023年10月の岡山市の都心の人流(休日)はコロナ前と比較して81.9%まで回復している。(9月は79.2%)

#### 【ハレノワ周辺の人の流れ】(資料2, 3)

- ・表町三丁目の人流(休日)について、10月はコロナ前の163%となった。(9月は123%)
- ・AIカメラの通行者数を分析すると、10月、11月の表町三丁目の時計台周辺の通行者数(休日)はハレノワ開館前の8月と比べ概ね2~3倍に増加している。

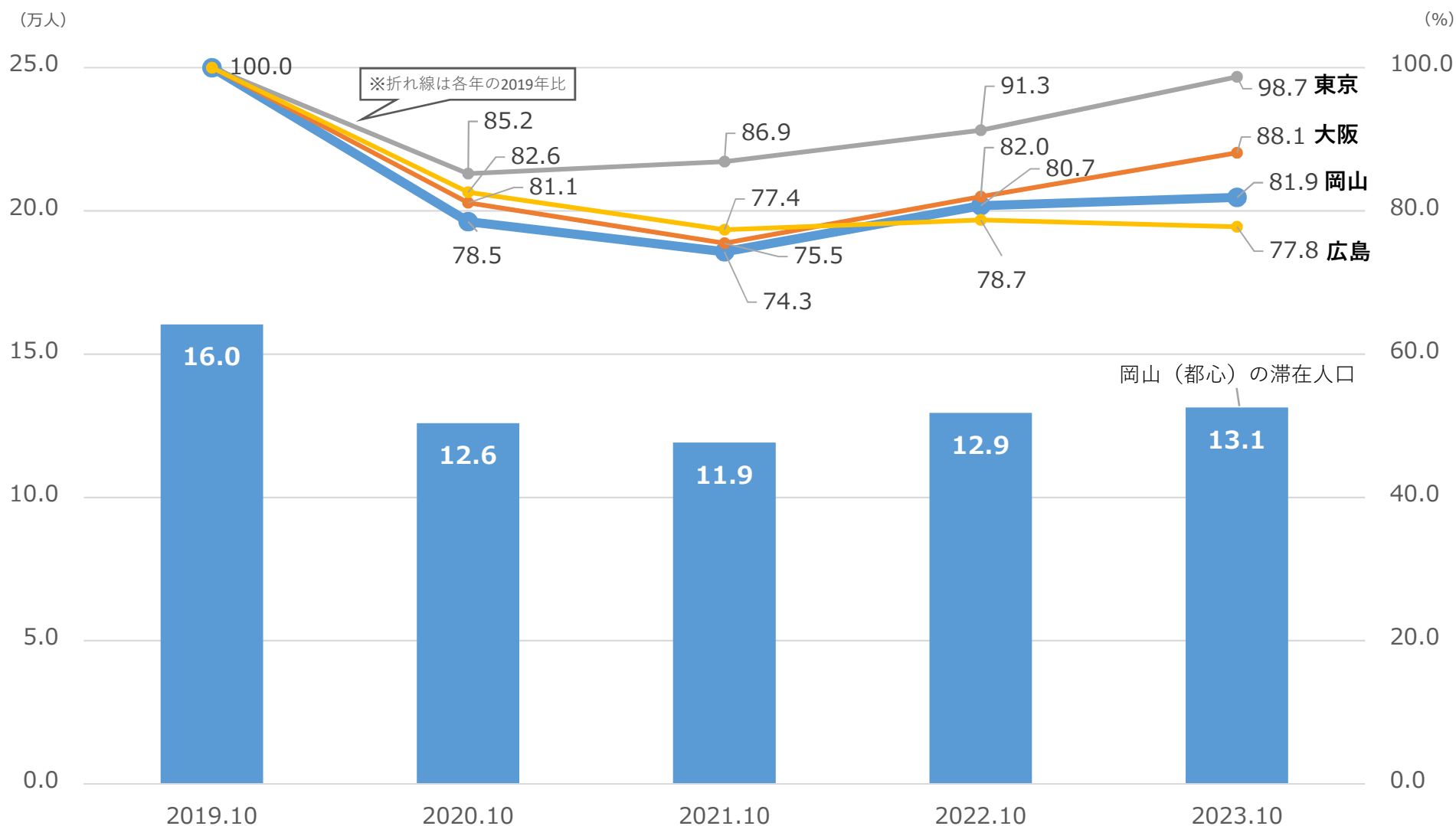
#### 【問い合わせ先】

岡山市 政策企画課 榎並・永石 直通086-803-1040 内線3580・3588

# 10月の岡山（都心）の人流推移（休日1日平均）

資料1

岡山（都心）及び大都市の滞在人口推移（各年10月・休日1日平均）

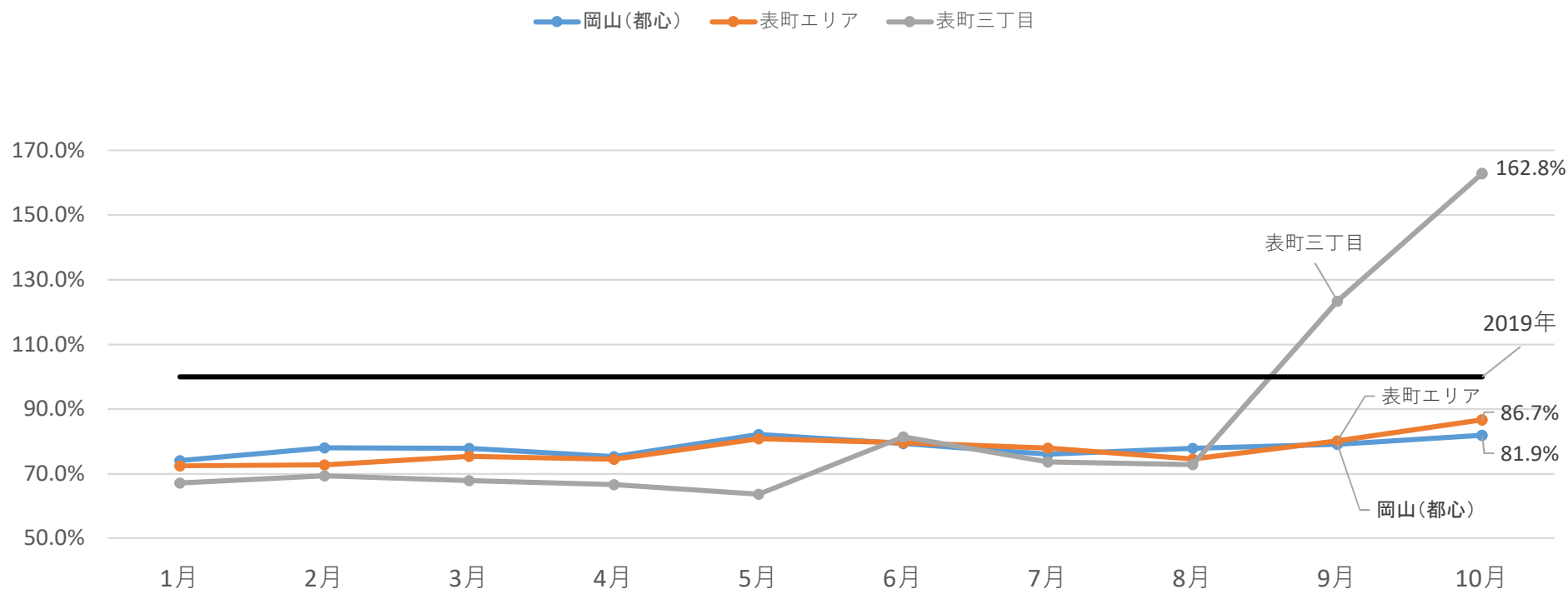


- ※1 岡山（都心）は中心市街地（重点整備エリア）とした。東京、大阪、広島の人流は新宿駅、大阪駅、八丁堀駅の各駅を中心に半径1km圏内を計測した。
- ※2 滞在人口は計測範囲に15分以上滞在した人数をカウント。集計値には20歳未満及び外国人（インバウンド）は含まれない。
- ※3 auスマートフォンユーザーのうち個別同意を得たユーザーを対象に、個人を特定できない処理を行って集計されたデータの提供を受け、市で再集計した。
- ※4 データ提供：KDDI・技研商事インターナショナル「KDDI Location Analyzer」
- ※5 上記※1～※4は、資料2について共通事項

# 岡山（都心）・表町エリア・表町三丁目の人流推移（2023.1～10月 休日1日平均）

資料2

岡山(都心)・表町エリア・表町三丁目の滞在人口 2019年比の推移(各月休日1日平均)

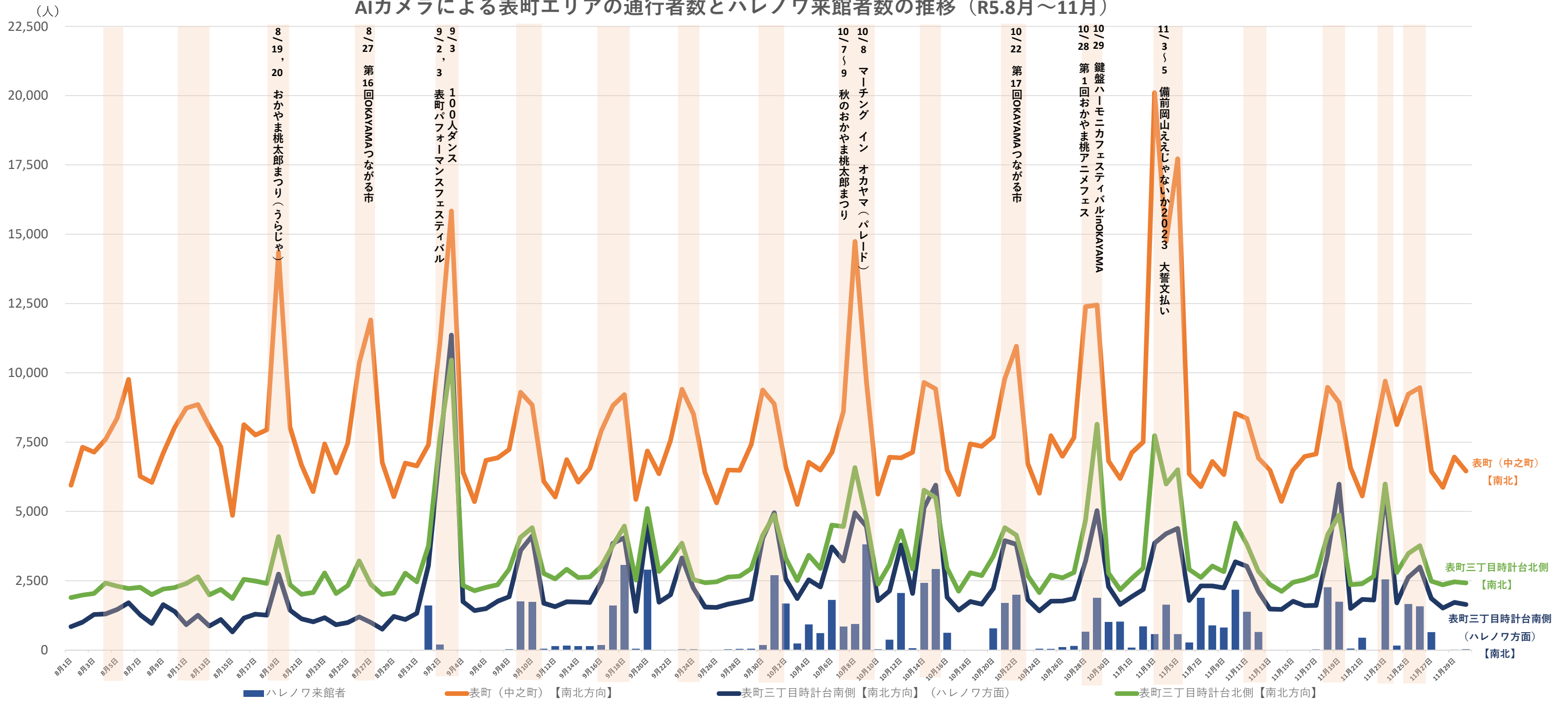


		1月	2月	3月	4月	5月	6月	7月	8月	9月	10月
岡山（都心）	2019年	144,988	149,296	159,899	163,603	156,741	157,694	165,198	170,381	161,839	160,364
	2023年	107,421	116,511	124,573	123,284	128,860	125,174	125,737	132,740	128,129	131,332
	2019年比	74.1%	78.0%	77.9%	75.4%	82.2%	79.4%	76.1%	77.9%	79.2%	81.9%
表町エリア	2019年	26,665	29,177	30,375	27,831	27,001	28,577	28,218	28,838	28,085	28,526
	2023年	19,330	21,236	22,905	20,749	21,840	22,751	22,011	21,501	22,535	24,730
	2019年比	72.5%	72.8%	75.4%	74.6%	80.9%	79.6%	78.0%	74.6%	80.2%	86.7%
表町三丁目	2019年	3,375	3,625	3,661	3,655	3,659	3,621	3,725	3,342	3,057	2,990
	2023年	2,267	2,516	2,487	2,437	2,331	2,950	2,745	2,436	3,772	4,869
	2019年比	67.2%	69.4%	67.9%	66.7%	63.7%	81.5%	73.7%	72.9%	123.4%	162.8%

# 表町エリアの通行者数とハレノワ来館者数の推移

資料3

AIカメラによる表町エリアの通行者数とハレノワ来館者数の推移（R5.8月～11月）



		AIカメラ(計測時間:0-24時)													
エリア名	調査箇所名	8月		9月				10月				11月			
		平日	休日(土・日・祝)	平日	休日(土・日・祝)	対8月比 平日	対8月比 休日	平日	休日(土・日・祝)	対8月比 平日	対8月比 休日	平日	休日(土・日・祝)	対8月比 平日	対8月比 休日
表町	表町(中之町)【南北方向】	6,856	9,825	6,494	9,828	94.7%	100.0%	6,726	10,654	98.1%	108.4%	6,726	11,465	98.1%	116.7%
	表町三丁目時計台北側【南北方向】	2,228	2,620	2,803	4,838	125.8%	184.6%	2,909	5,326	130.6%	203.3%	2,678	4,912	120.2%	187.4%
	表町三丁目時計台南側【南北方向】 (ハレノワ方面)	1,124	1,395	1,887	4,625	167.9%	331.6%	2,103	4,464	187.1%	320.1%	1,869	3,836	166.3%	275.0%

(参考)岡山市商店街等通行量調査 (計測時間:9時~18時 計9時間)	
H30(3月平日)	H30(3月休日)
5,381	6,959
1,866	2,520
-	-

※表町エリアの通行者数はAIカメラにより計測したものの。

※ハレノワ来館者数は主催者発表によるもので、本番公演のほか準備や練習も含む。