

## 建部の魅力あるスポット等を紹介する観光デジタルマップ 「ココロ満チルたけべ」の運用を開始します

建部地域の観光振興及び地域活性化を目指し、観光名所や飲食店といった建部地域の魅力あるスポットを紹介する観光デジタルマップ「ココロ満チルたけべ」の運用を開始しますのでお知らせします。

### 1 運用開始日

令和6年2月20日(火)

### 2 内容

建部地域の魅力あるスポットを訪れて心を満たしてもらうことをコンセプトに、「ココロ満チルたけべ」と題し、魅力紹介及び観光誘客等を目的に、以下のコンテンツを公開します。

#### 観光デジタルマップ「ココロ満チルたけべ」

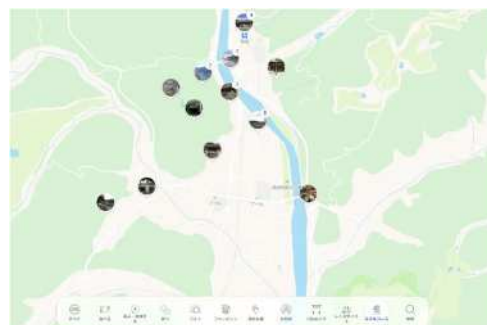
##### ①「たけべMAP(マップ)」

建部地域の神社仏閣、飲食店、フォトスポット等の観光スポット約90箇所(公開日現在)を閲覧できる観光デジタルマップです。位置情報サービスとの連携により各スポットへの道案内も表示でき、建部地域の観光スポットの周遊に役立てられます。

##### ②特設サイト:5つのモデルコース

建部地域の観光スポットを巡るモデルコース等を紹介する特設サイトです。

建部上の法寿山(ほうじゅさん)にある古墳や阿弥陀石仏等をめぐる「たけべ古道」コースや、「福」や「七」、末広がりの「八」という縁起の良い名前のついたスポットを巡るフォーチュンコースといったモデルコースを紹介しています。



※①、②について、本紙QRコードまたは別添チラシ下部のQRコードから閲覧できます。

#### 【問い合わせ先】

岡山市北区役所建部支所産業建設課 谷口・二宮 直通086-722-1113

デジタルマップで  
たけべを巡ろう！  
特設サイトオープン！

次の休日は、

たけべでチル

しませんか？

# ココロ満チル たけべ

豊かな歴史や自然、かけ流しの温泉、おいしいグルメ…。  
ココロを満たしてくれる魅力いっぱいなたけべなら、  
あなたも、私も、自分らしく楽しめます。

あなたに合うのは  
どの「ミチル」？  
詳しくは  
特設サイトで！

たけべで「チル」できる5つのおすすめモデルコースをご紹介します！

特設サイトオープン！

-  **道ル！**  
**たけべ古道コース**  
史跡を巡るウォーキングコース。  
遊歩道を進めば進むほど、  
たけべの歴史を発見できます。
-  **満チル！**  
**フォーチュンコース**  
縁起のいい名前のスポットが  
たくさんあるたけべ。  
巡ったら気分も運気も上がりそう！
-  **美チル！**  
**自然&体験コース**  
のどかな景色に澄んだ川の音。  
自然豊かなたけべで一日を過ごし、  
リフレッシュしてみては。
-  **深チル！**  
**ディープたけべコース**  
地元で暮らす人々が  
推薦するスポットを紹介。  
興味深い、ちよびり通な  
スポットが見つかるかも。
-  **魅チル！**  
**歴史遺産探訪コース**  
ほとんどのスポットが指定文化財。  
歴史好きにはたまらない  
見どころ満載コース。

特設サイトはこちらから！



デジタル「たけべMAP」で  
モデルコースを巡ろう！



アプリのダウンロード  
は不要！スマートフォン  
等で上記の二次元  
コードを読み込んで、  
特設サイトからすぐに  
ご利用いただけます。  
※別途通信料がかかります。