

JR 庭瀬駅北口駅前広場が 完成しました

令和3年3月から整備を進めていましたJR庭瀬駅北口の駅前広場が完成しましたのでお知らせします。

1 供用開始日

令和6年3月1日(北口駅前広場) ※供用開始の記念式典は行いません。

2 場所

JR庭瀬駅北口駅前広場(北区平野)

3 内容

これまでのJR庭瀬駅北口は、歩行者・自転車・自動車の動線が分離されていないことから、朝夕のピーク時には混雑し危険な状態でした。今回の整備により、タクシー乗降場、一般車乗降場、歩道を設けることで、それぞれの動線を分離し、安全で利用しやすい駅前広場となりました。

●施設の概要

広場面積 約 2,200 m² (整備前 約 1,300 m²)

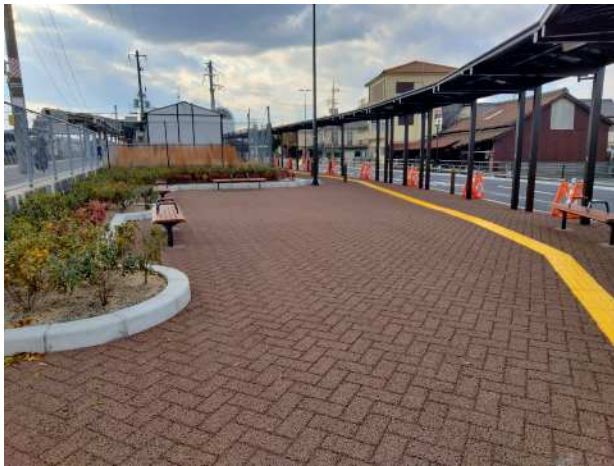
施設内容

- ・一般車乗降場 4台
- ・優先車乗降場 1台
- ・タクシー乗降場 2台
- ・タクシー待機場 5台
- ・上屋、ベンチ 等

●事業費 2.7億円



●整備後写真



●整備前写真



【問い合わせ先】

岡山市 交通政策課 金川・湯浅 直通086-803-1374 内線3620・3638