

令和5年度岡山市教育に関する総合調査（共通項目）集計結果について

岡山市教育委員会事務局
教育総務部教育企画総務課

1 調査目的

本市の子どもの学習習慣や生活習慣、保護者や教職員の教育に関する意識を把握し、結果を、教育施策の効果的な進行管理や、施策展開の改善等に役立てるとともに、各学校園の教育活動に生かす。

2 調査対象者（岡山市立の学校園）

- (1) 小学校・中学校・義務教育学校・高等学校の全児童生徒
- (2) 幼稚園・認定こども園・小学校・中学校・義務教育学校・高等学校の全保護者
※認定こども園は、3歳児以上の子どもの保護者が対象
- (3) 教職員

3 調査時期

令和5年10月～11月

4 調査内容

岡山市教育振興基本計画で進める政策・施策の評価指標等に係る調査（共通項目）と、学校園が行う学校評価に係る調査（独自項目）を一体化した、マークシートによるアンケート調査。

5 調査方法

- (1) 児童生徒については、校内で調査票記入後、回収する。
- (2) 保護者については、幼稚園・認定こども園は、園から直接、小学校・中学校・義務教育学校及び高等学校は、児童生徒を通じて配付し、いずれも調査票記入後、封入したものを回収する。
- (3) 教職員については、校園内で調査票記入後、回収する。

6 回収結果

総対象者数 111,562 人 総回収数 104,584 人 回収率 93.7%
(小数第2位を四捨五入)

7 結果の活用

○教育委員会

結果を分析し、「岡山市教育委員会の事務に関する点検・評価報告書」に反映させるなど、政策の進行管理及び施策展開の改善等に生かす。

○学校園

全市データと自校園のデータとの比較を通して、学校評価や教育計画の立案等に生かす。

令和5年度 岡山市教育に関する総合調査 全市結果(小・中 児童生徒)

※ 義務教育学校の前期課程は小学校に、後期課程は中学校に含んでいます。

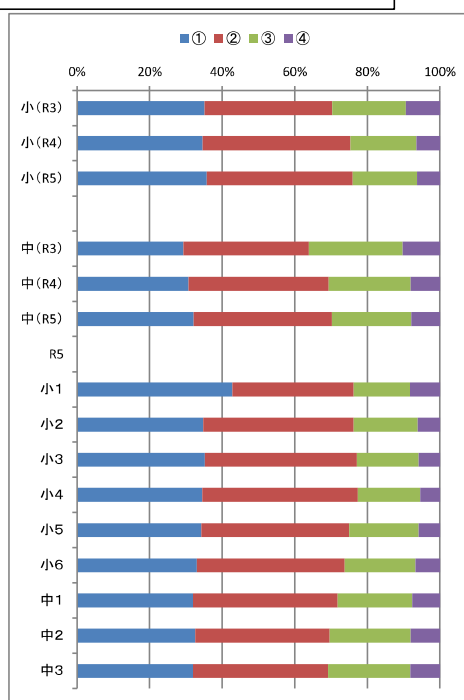
①あてはまる ②どちらかというあてはまる ③どちらかというあてはまらない ④あてはまらない

肯定的な回答
(①+②)の割合
(%)と前年度
からの増減

質問1 私は、早寝早起きをするなど、規則正しい生活をしている。

人数の割合(%)

	①	②	③	④
小(R3)	35.0	35.0	20.3	9.3
小(R4)	34.7	40.6	18.2	6.5
小(R5)	35.7	40.2	17.7	6.3
中(R3)	29.3	34.6	25.8	10.2
中(R4)	30.7	38.7	22.5	8.1
中(R5)	32.2	38.1	21.8	7.9
R5				
小1	42.7	33.3	15.4	8.2
小2	34.7	41.3	17.7	6.1
小3	35.2	41.9	17.0	5.8
小4	34.5	42.8	17.2	5.3
小5	34.2	40.8	19.1	5.9
小6	33.0	40.7	19.5	6.8
中1	31.9	39.9	20.5	7.6
中2	32.6	37.0	22.3	8.0
中3	32.0	37.2	22.7	8.1



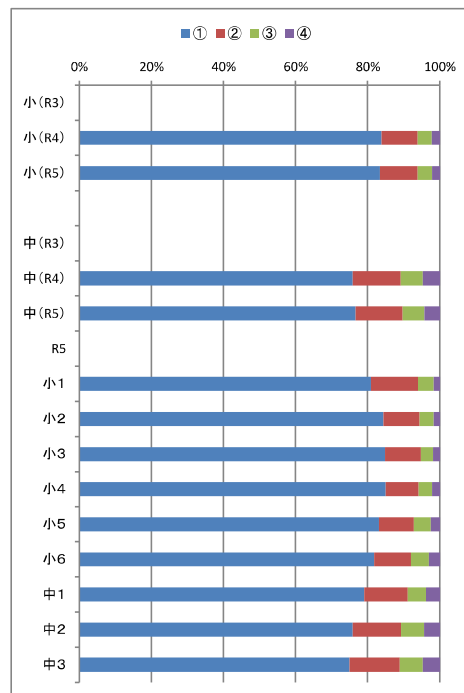
70.1
75.3 (+5.2)
75.9 (+0.6)

63.9
69.4 (+5.5)
70.2 (+0.8)

質問2 私は、朝食を毎日食べている。

人数の割合(%)

	①	②	③	④
小(R3)	R3は質問項目なし			
小(R4)	83.7	10.0	3.9	2.3
小(R5)	83.2	10.4	4.0	2.2
中(R3)	R3は質問項目なし			
中(R4)	75.7	13.3	6.2	4.7
中(R5)	76.6	13.1	6.0	4.3
R5				
小1	80.5	13.0	4.2	1.8
小2	84.0	10.1	3.8	1.7
小3	84.7	9.8	3.4	1.9
小4	84.7	9.2	3.7	2.2
小5	83.2	9.7	4.7	2.5
小6	81.7	10.2	4.9	3.1
中1	79.0	12.0	5.1	3.8
中2	75.8	13.3	6.5	4.4
中3	74.9	13.9	6.4	4.8



93.7
93.6 (-0.1)

89.1
89.7 (+0.6)

令和5年度 岡山市教育に関する総合調査 全市結果(小・中 児童生徒)

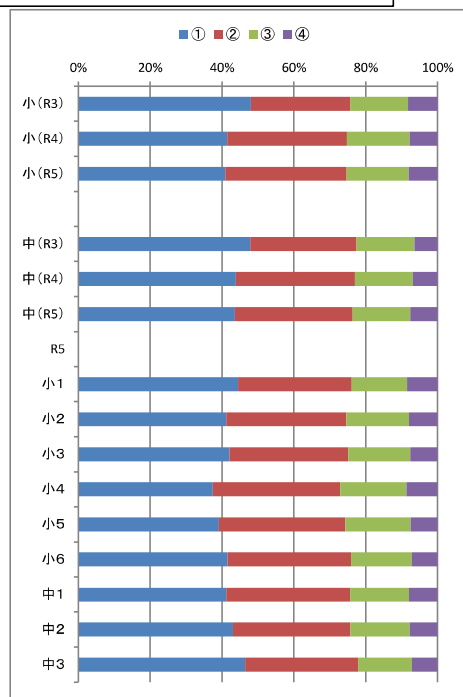
※ 義務教育学校の前期課程は小学校に、後期課程は中学校に含んでいます。

①あてはまる ②どちらかというあてはまる ③どちらかというあてはまらない ④あてはまらない

肯定的な回答
(①+②)の割合
(%)と前年度
からの増減

質問3 私は、食事のとき、好き嫌いなく食べている。

人数の割合(%)				
	①	②	③	④
小(R3)	47.8	27.6	16.0	8.2
小(R4)	41.4	33.2	17.4	7.7
小(R5)	40.8	33.6	17.3	8.0
中(R3)	47.9	29.5	16.0	6.5
中(R4)	43.8	33.1	16.2	6.9
中(R5)	43.5	32.8	15.9	7.6
R5				
小1	44.2	31.4	15.4	8.4
小2	40.9	33.3	17.4	7.9
小3	41.9	33.0	17.2	7.6
小4	37.4	35.4	18.3	8.7
小5	39.1	35.3	18.2	7.5
小6	41.5	34.4	16.9	7.1
中1	41.1	34.4	16.4	7.9
中2	43.0	32.7	16.5	7.7
中3	46.4	31.4	14.9	7.1

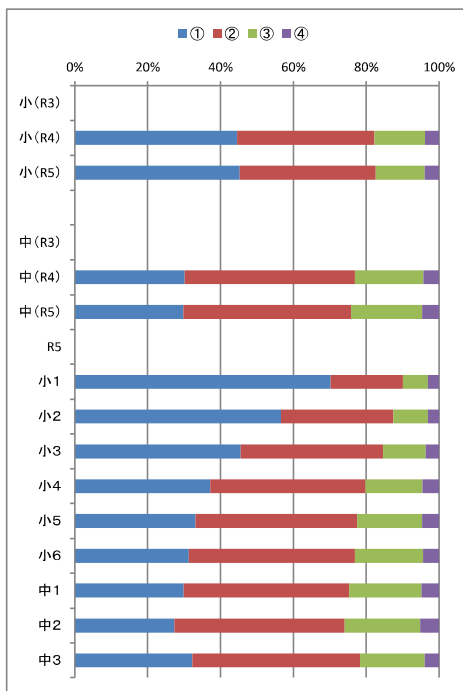


75.4
74.6 (-0.9)
74.4 (-0.2)

77.4
76.9 (-0.5)
76.3 (-0.5)

質問4 私は、どんなことでも、あきらめずに最後までやろうとしている。

人数の割合(%)				
	①	②	③	④
小(R3)	R3は質問項目なし			
小(R4)	44.4	37.7	13.8	3.8
小(R5)	45.2	37.1	13.5	3.9
中(R3)	R3は質問項目なし			
中(R4)	30.2	46.6	18.8	4.3
中(R5)	29.8	46.0	19.4	4.6
R5				
小1	69.9	19.7	6.9	3.1
小2	56.4	30.7	9.4	3.1
小3	45.4	38.9	11.7	3.6
小4	37.1	42.5	15.7	4.5
小5	33.2	44.2	17.8	4.6
小6	31.4	45.4	18.7	4.4
中1	29.9	45.4	19.8	4.8
中2	27.3	46.8	20.7	5.2
中3	32.3	45.9	17.8	3.9



82.1
82.3 (+0.2)

76.8
75.9 (-0.9)

令和5年度 岡山市教育に関する総合調査 全市結果(小・中 児童生徒)

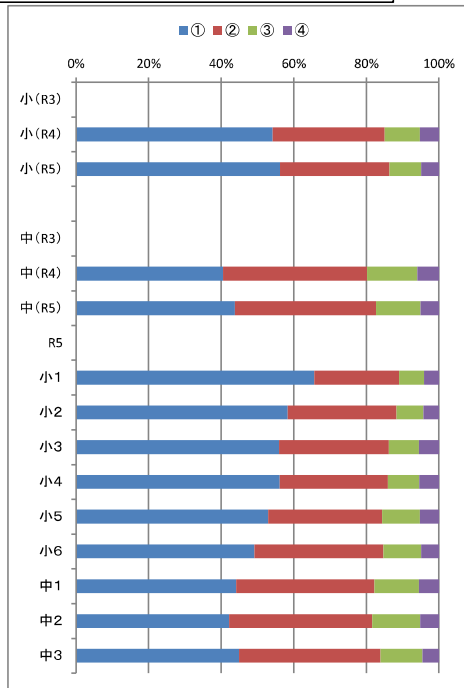
※ 義務教育学校の前期課程は小学校に、後期課程は中学校に含んでいます。

①あてはまる ②どちらかというあてはまる ③どちらかというあてはまらない ④あてはまらない

肯定的な回答
(①+②)の割合
(%)と前年度
からの増減

質問5 私には、良いところがある。

人数の割合(%)				
	①	②	③	④
小(R3)	R3は質問項目なし			
小(R4)	54.1	30.7	9.6	5.3
小(R5)	56.0	30.0	8.7	4.9
中(R3)	R3は質問項目なし			
中(R4)	40.4	39.8	13.8	5.9
中(R5)	43.7	38.8	12.3	5.0
R5				
小1	65.2	23.3	6.9	4.0
小2	58.1	29.7	7.3	4.3
小3	55.7	30.2	8.2	5.5
小4	56.1	29.7	8.7	5.3
小5	52.9	31.4	10.4	5.3
小6	49.1	35.5	10.4	4.9
中1	44.1	38.0	12.2	5.5
中2	42.1	39.5	13.2	5.1
中3	44.9	39.0	11.5	4.5



84.8

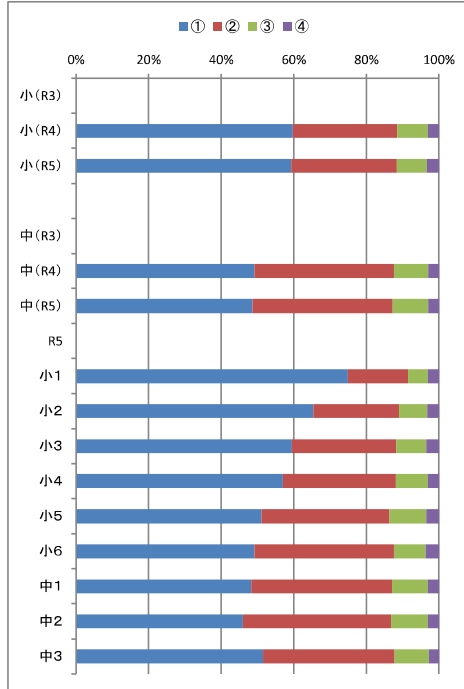
86.1 (+1.3)

80.2

82.5 (+2.3)

質問6 私は、協力して取り組むことがうれしい。

人数の割合(%)				
	①	②	③	④
小(R3)	R3は質問項目なし			
小(R4)	59.6	28.7	8.4	3.1
小(R5)	59.1	29.1	8.2	3.3
中(R3)	R3は質問項目なし			
中(R4)	49.1	38.5	9.5	2.9
中(R5)	48.6	38.5	9.9	2.9
R5				
小1	74.5	16.4	5.4	3.0
小2	65.1	23.5	7.7	3.2
小3	59.3	28.7	8.2	3.5
小4	56.9	31.2	8.8	3.0
小5	51.1	35.3	10.2	3.4
小6	49.2	38.4	8.7	3.7
中1	48.3	38.7	10.0	3.0
中2	46.0	40.8	10.2	3.0
中3	51.5	36.2	9.5	2.7



88.3

88.2 (-0.0)

87.5

87.1 (-0.4)

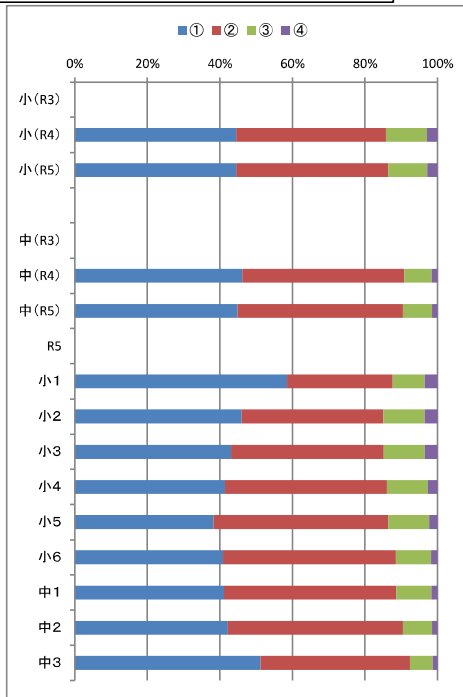
令和5年度 岡山市教育に関する総合調査 全市結果(小・中 児童生徒)

※ 義務教育学校の前期課程は小学校に、後期課程は中学校に含んでいます。

①あてはまる ②どちらかというあてはまる ③どちらかというあてはまらない ④あてはまらない

質問7 私は、自分のことだけでなく、相手のことも考えて、行動するようにしている。

人数の割合(%)				
	①	②	③	④
小(R3)	R3は質問項目なし			
小(R4)	44.4	41.2	11.2	3.0
小(R5)	44.4	41.8	10.7	2.9
中(R3)	R3は質問項目なし			
中(R4)	46.1	44.7	7.5	1.6
中(R5)	44.8	45.6	8.0	1.5
R5				
小1	58.3	28.9	8.9	3.5
小2	45.9	38.9	11.4	3.5
小3	43.1	42.0	11.4	3.5
小4	41.3	44.6	11.4	2.6
小5	38.1	48.2	11.3	2.3
小6	40.9	47.6	9.7	1.8
中1	41.1	47.5	9.7	1.7
中2	42.2	48.1	8.1	1.5
中3	51.2	41.2	6.2	1.4



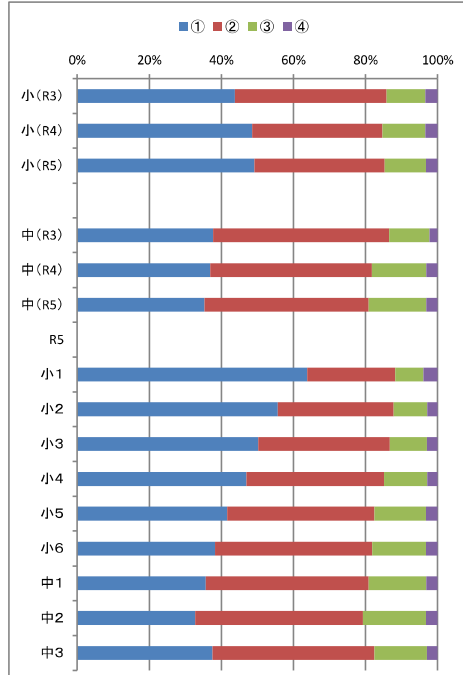
肯定的な回答(①+②)の割合(%)と前年度からの増減

85.6

86.2 (+0.6)

質問8 私は、人が困っているときに、進んで助けている。

人数の割合(%)				
	①	②	③	④
小(R3)	43.7	42.0	10.7	3.4
小(R4)	48.5	36.1	11.8	3.4
小(R5)	49.1	36.0	11.5	3.2
中(R3)	37.7	48.8	11.2	2.2
中(R4)	36.9	44.8	15.1	3.1
中(R5)	35.3	45.5	16.0	3.1
R5				
小1	63.6	24.4	7.8	3.9
小2	55.5	32.0	9.2	2.9
小3	50.1	36.2	10.2	3.0
小4	46.9	38.2	12.0	2.8
小5	41.6	40.8	14.3	3.2
小6	38.3	43.6	14.8	3.2
中1	35.6	45.3	15.9	3.1
中2	32.7	46.5	17.6	3.2
中3	37.5	44.9	14.6	3.0



85.7

84.6 (-1.1)

85.1 (+0.5)

86.5

81.7 (-4.8)

80.9 (-0.9)

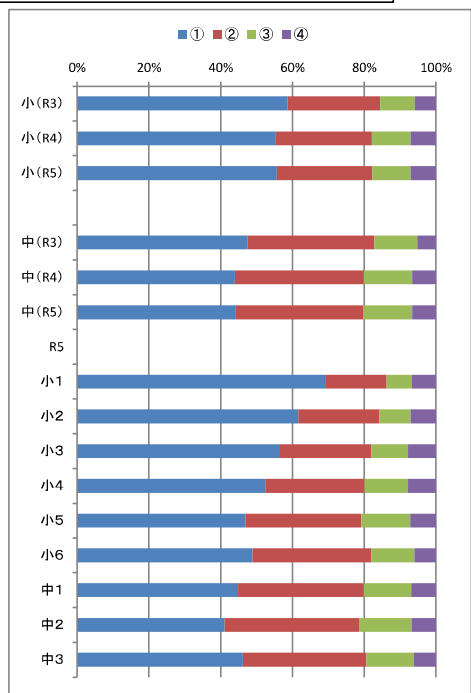
令和5年度 岡山市教育に関する総合調査 全市結果(小・中 児童生徒)

※ 義務教育学校の前期課程は小学校に、後期課程は中学校に含んでいます。

①あてはまる ②どちらかというあてはまる ③どちらかというあてはまらない ④あてはまらない

質問9 私は、学校に行くのが楽しい。

人数の割合(%)				
	①	②	③	④
小(R3)	58.4	25.8	9.5	5.9
小(R4)	55.2	26.6	10.8	7.1
小(R5)	55.6	26.5	10.7	7.1
中(R3)	47.4	35.3	11.9	5.2
中(R4)	44.0	35.9	13.5	6.6
中(R5)	44.1	35.6	13.7	6.6
R5				
小1	68.9	17.0	7.1	6.6
小2	61.4	22.5	8.7	7.0
小3	56.1	25.7	10.2	7.7
小4	52.4	27.7	12.1	7.7
小5	46.9	32.2	13.6	7.2
小6	48.8	33.1	12.0	6.0
中1	44.8	35.0	13.2	7.0
中2	41.1	37.4	14.7	6.7
中3	46.2	34.3	13.2	6.2

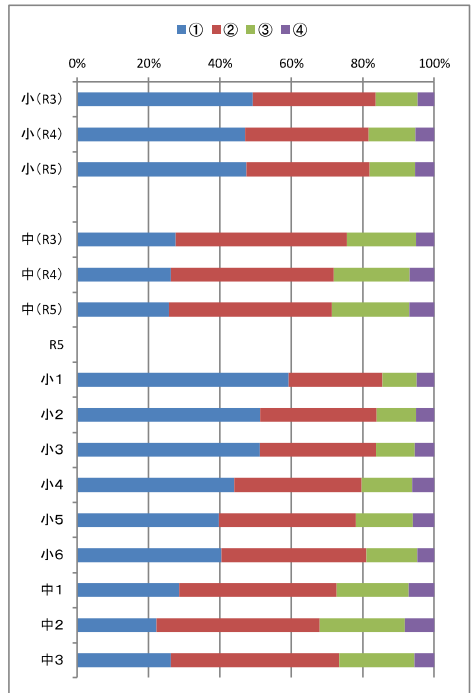


肯定的な回答(①+②)の割合(%)と前年度からの増減

84.2
81.8 (-2.4)
82.0 (+0.2)
82.7
79.9 (-2.9)
79.6 (-0.3)

質問10 私は、学校の授業は分かりやすく楽しい。

人数の割合(%)				
	①	②	③	④
小(R3)	49.0	34.3	11.7	4.6
小(R4)	46.9	34.6	13.0	5.2
小(R5)	47.3	34.4	12.7	5.4
中(R3)	27.6	47.9	19.3	5.2
中(R4)	26.2	45.7	21.2	6.8
中(R5)	25.7	45.6	21.6	7.0
R5				
小1	59.0	26.2	9.5	5.0
小2	51.0	32.4	11.0	5.1
小3	50.9	32.4	10.9	5.4
小4	44.0	35.7	14.2	6.1
小5	39.6	38.3	16.1	5.9
小6	40.4	40.6	14.2	4.7
中1	28.6	44.1	20.0	7.2
中2	22.2	45.6	23.9	8.2
中3	26.2	47.2	21.0	5.5



83.3
81.5 (-1.8)
81.7 (+0.2)
75.5
71.9 (-3.6)
71.3 (-0.5)

令和5年度 岡山市教育に関する総合調査 全市結果(小・中 児童生徒)

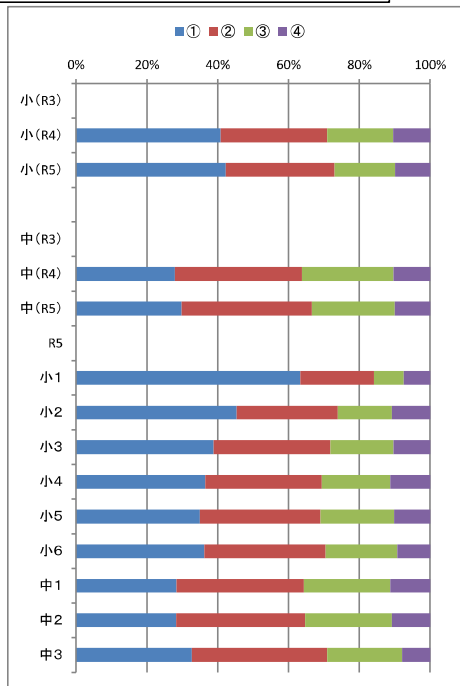
※ 義務教育学校の前期課程は小学校に、後期課程は中学校に含んでいます。

①あてはまる ②どちらかというあてはまる ③どちらかというあてはまらない ④あてはまらない

肯定的な回答
(①+②)の割合
(%)と前年度
からの増減

質問11 私は、コンピュータなどのICTを使うと、勉強が分かりやすかったり、発表がしやすくなったりする。

人数の割合(%)				
	①	②	③	④
小(R3)	R3は質問項目なし			
小(R4)	40.7	30.0	18.6	10.5
小(R5)	42.2	30.6	17.1	9.9
中(R3)	R3は質問項目なし			
中(R4)	27.9	35.9	25.9	10.3
中(R5)	29.8	36.8	23.3	10.0
R5				
小1	63.1	20.7	8.3	7.5
小2	45.1	28.4	15.3	10.7
小3	38.8	32.9	17.8	10.3
小4	36.4	32.9	19.4	11.2
小5	35.0	34.1	20.7	10.2
小6	36.2	34.2	20.2	9.3
中1	28.3	36.0	24.3	11.3
中2	28.2	36.4	24.4	10.9
中3	32.7	38.2	21.2	7.9



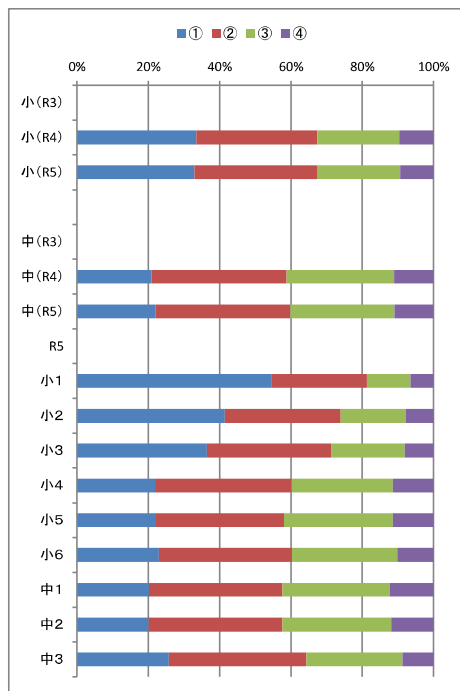
70.7

72.9 (+2.1)

質問12 私は、情報を収集し、考えをまとめて発表している。

(小1~小3質問)
わたしは、友達の意見を聞いて自分の考えを発表している。

人数の割合(%)				
	①	②	③	④
小(R3)	R3は質問項目なし			
小(R4)	33.4	33.8	22.9	9.6
小(R5)	32.8	34.3	23.4	9.2
中(R3)	R3は質問項目なし			
中(R4)	20.8	37.9	30.2	11.0
中(R5)	21.9	37.9	29.1	11.0
R5				
小1	54.3	26.7	12.1	6.5
小2	41.3	32.4	18.2	7.8
小3	36.2	34.7	20.6	8.0
小4	21.7	38.4	28.3	11.4
小5	22.1	36.0	30.4	11.4
小6	23.0	37.4	29.5	10.1
中1	20.1	37.4	30.1	12.2
中2	20.0	37.6	30.4	11.9
中3	25.7	38.6	26.9	8.7



67.2

67.1 (-0.1)

58.7

59.8 (+1.1)

令和5年度 岡山市教育に関する総合調査 全市結果(小・中 児童生徒)

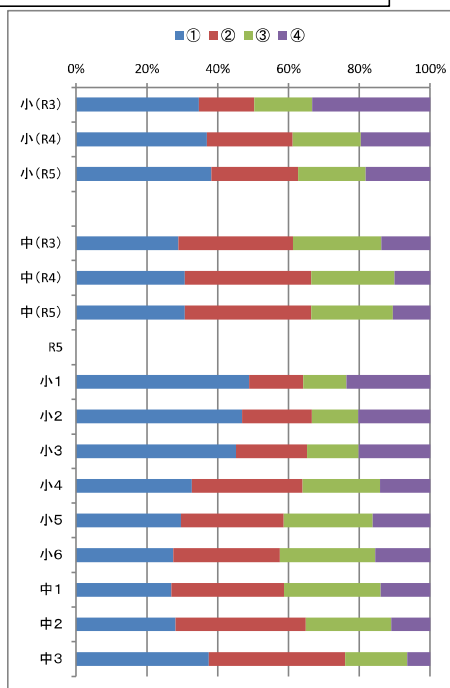
※ 義務教育学校の前期課程は小学校に、後期課程は中学校に含んでいます。

①あてはまる ②どちらかというあてはまる ③どちらかというあてはまらない ④あてはまらない

質問13 私は、先生や地域の方との関わりの中で、将来の進路や生き方について、考えることがある。

(小1～小3質問)
わたしは、地いきの大人(学校やじゅくの先生はのぞきます。)に勉強やスポーツを教えてもらったり、一緒に遊んでもらったりすることがある。

人数の割合(%)				
	①	②	③	④
小(R3)	34.6	15.6	16.2	33.2
小(R4)	36.8	24.2	19.3	19.5
小(R5)	38.1	24.3	19.1	18.2
中(R3)	28.9	32.3	25.0	13.7
中(R4)	30.7	35.6	23.5	10.1
中(R5)	30.8	35.6	23.0	10.5
R5				
小1	48.6	15.3	12.2	23.4
小2	46.6	19.6	13.1	20.2
小3	45.1	20.0	14.6	20.2
小4	32.7	31.2	21.8	14.2
小5	29.6	29.0	25.0	16.2
小6	27.4	30.1	26.9	15.4
中1	26.9	31.8	27.1	14.0
中2	28.1	36.7	24.2	10.9
中3	37.5	38.5	17.5	6.5



肯定的な回答(①+②)の割合(%)と前年度からの増減

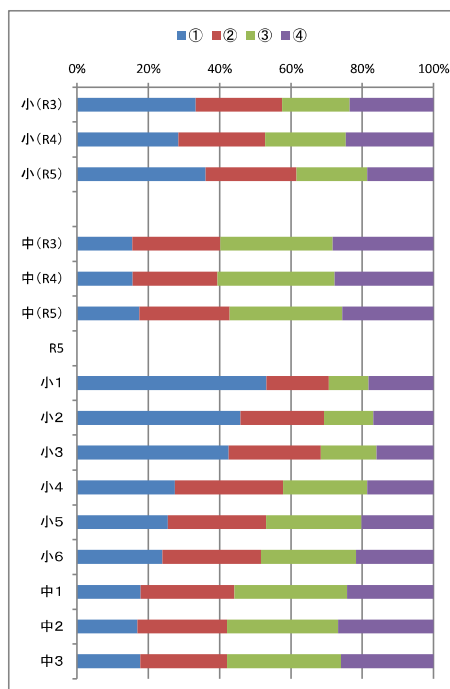
50.2
61.0 (+10.8)
62.5 (+1.5)

61.2
66.3 (+5.1)
66.4 (+0.0)

質問14 私は、地域の行事に役割をもって参加している。

(小1～小3質問)
わたしは、地いきの行事に参加している。

人数の割合(%)				
	①	②	③	④
小(R3)	33.1	24.1	18.9	23.4
小(R4)	28.4	24.2	22.6	24.5
小(R5)	36.0	25.4	19.7	18.6
中(R3)	15.5	24.6	31.5	28.2
中(R4)	15.6	23.8	32.8	27.8
中(R5)	17.5	25.2	31.5	25.6
R5				
小1	52.8	17.4	11.1	18.1
小2	45.5	23.3	13.7	16.8
小3	42.4	25.7	15.6	15.9
小4	27.4	30.3	23.6	18.5
小5	25.5	27.5	26.7	20.2
小6	23.9	27.6	26.6	21.8
中1	17.8	26.3	31.5	24.2
中2	16.9	25.2	31.1	26.7
中3	17.7	24.2	32.0	25.9



57.2
52.6 (-4.6)
61.4 (+8.8)

40.1
39.3 (-0.8)
42.8 (+3.4)

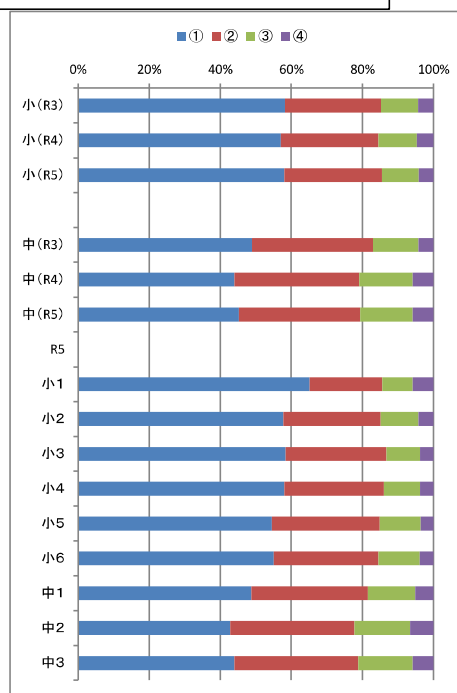
令和5年度 岡山市教育に関する総合調査 全市結果(小・中 児童生徒)

※ 義務教育学校の前期課程は小学校に、後期課程は中学校に含んでいます。

①あてはまる ②どちらかというあてはまる ③どちらかというあてはまらない ④あてはまらない

質問15 私は、地域の人に進んであいさつをしている。

人数の割合(%)				
	①	②	③	④
小(R3)	57.9	27.0	10.3	4.3
小(R4)	56.8	27.5	10.7	4.7
小(R5)	57.8	27.3	10.3	4.2
中(R3)	48.9	34.0	12.8	4.3
中(R4)	43.9	35.0	15.0	5.9
中(R5)	45.3	34.1	14.7	5.8
R5				
小1	64.6	20.3	8.5	5.9
小2	57.3	27.1	10.5	4.2
小3	58.1	28.2	9.3	3.8
小4	58.0	27.9	10.3	3.7
小5	54.4	30.3	11.5	3.6
小6	55.0	29.5	11.5	3.9
中1	48.8	32.7	13.2	5.1
中2	42.8	35.0	15.6	6.5
中3	44.0	34.7	15.4	5.8



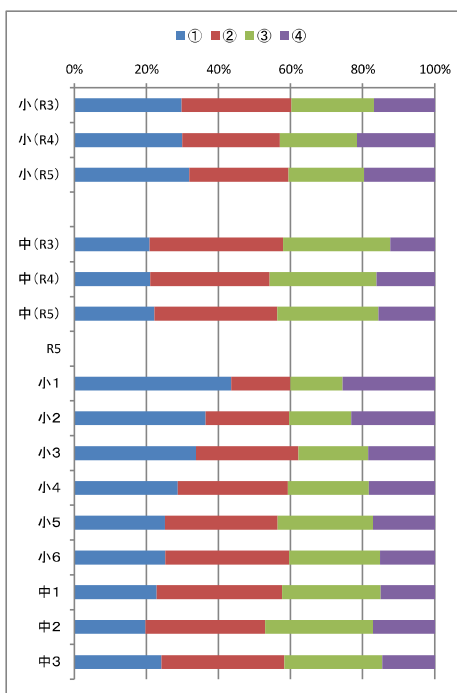
肯定的な回答(①+②)の割合(%)と前年度からの増減

84.9
84.3 (-0.6)
85.1 (+0.8)

82.9
78.9 (-3.9)
79.4 (+0.4)

質問16 私は、外国の人に話しかけられたら、進んでそれに答える。

人数の割合(%)				
	①	②	③	④
小(R3)	29.8	30.3	22.8	16.8
小(R4)	29.9	27.0	21.3	21.5
小(R5)	31.8	27.4	20.9	19.5
中(R3)	20.8	37.0	29.7	12.3
中(R4)	21.1	33.1	29.5	16.1
中(R5)	22.2	34.0	28.1	15.6
R5				
小1	43.1	16.4	14.2	25.4
小2	36.1	23.0	17.1	23.0
小3	33.6	28.3	19.2	18.3
小4	28.6	30.4	22.5	18.2
小5	25.1	31.3	26.4	17.2
小6	25.2	34.3	25.1	15.3
中1	22.8	34.7	27.3	15.1
中2	19.8	33.1	30.0	17.1
中3	24.2	34.1	27.1	14.6



60.1
56.8 (-3.2)
59.2 (+2.3)

57.9
54.2 (-3.7)
56.2 (+2.1)

令和5年度 岡山市教育に関する総合調査 全市結果(小・中 児童生徒)

※ 義務教育学校の前期課程は小学校に、後期課程は中学校に含んでいます。

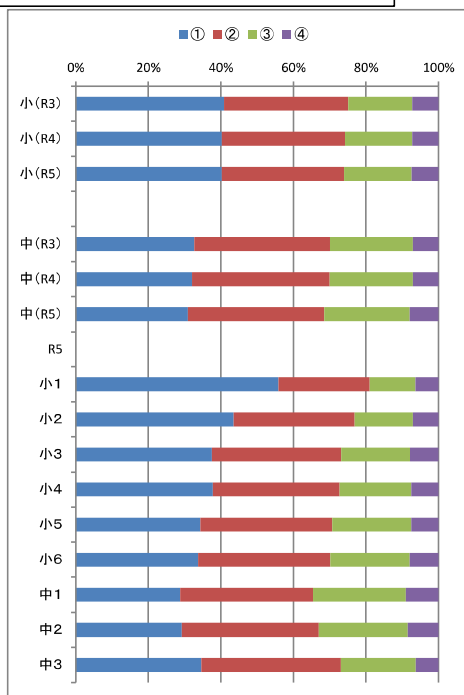
①あてはまる ②どちらかというあてはまる ③どちらかというあてはまらない ④あてはまらない

肯定的な回答
(①+②)の割合
(%)と前年度
からの増減

質問17 私は、家の手伝いを進
んでしている。

人数の割合(%)

	①	②	③	④
小(R3)	40.7	34.2	17.4	7.3
小(R4)	40.1	33.9	18.4	7.2
小(R5)	40.1	33.6	18.6	7.4
中(R3)	32.7	37.4	22.8	7.1
中(R4)	32.1	37.8	23.0	7.0
中(R5)	30.8	37.6	23.6	7.9
R5				
小1	55.5	24.9	12.6	6.3
小2	43.3	33.1	16.0	7.0
小3	37.3	35.6	18.9	7.8
小4	37.7	34.8	19.7	7.5
小5	34.3	36.2	21.8	7.5
小6	33.7	36.4	21.8	8.0
中1	28.8	36.6	25.5	9.0
中2	29.2	37.7	24.5	8.5
中3	34.6	38.5	20.6	6.2



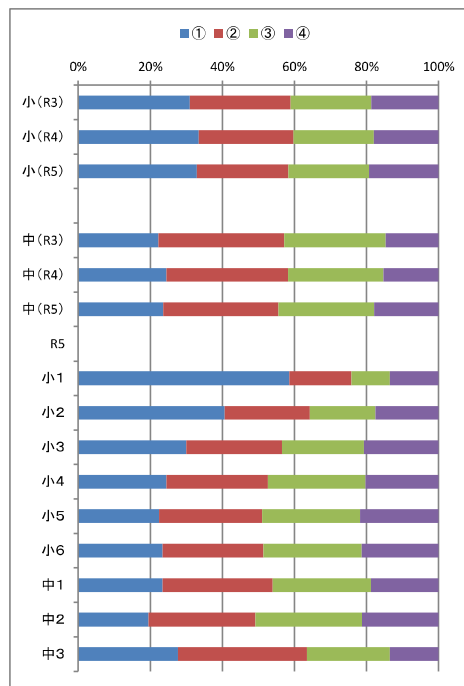
74.9
74.1 (-0.9)
73.7 (-0.3)

70.0
69.9 (-0.1)
68.4 (-1.5)

質問18 私は、家で苦手な教科
の勉強をしている。

人数の割合(%)

	①	②	③	④
小(R3)	30.8	28.0	22.2	18.6
小(R4)	33.4	26.3	22.3	17.9
小(R5)	32.8	25.4	22.3	19.2
中(R3)	22.3	34.9	28.1	14.7
中(R4)	24.6	33.6	26.5	15.3
中(R5)	23.6	31.9	26.6	17.8
R5				
小1	58.3	17.2	10.6	13.4
小2	40.4	23.5	18.1	17.3
小3	29.9	26.5	22.7	20.7
小4	24.5	28.0	27.1	20.2
小5	22.4	28.6	27.1	21.8
小6	23.4	28.1	27.1	21.4
中1	23.4	30.5	27.1	18.7
中2	19.6	29.7	29.5	21.2
中3	27.6	35.8	23.1	13.5



58.8
59.6 (+0.9)
58.2 (-1.4)

57.1
58.1 (+1.0)
55.5 (-2.6)

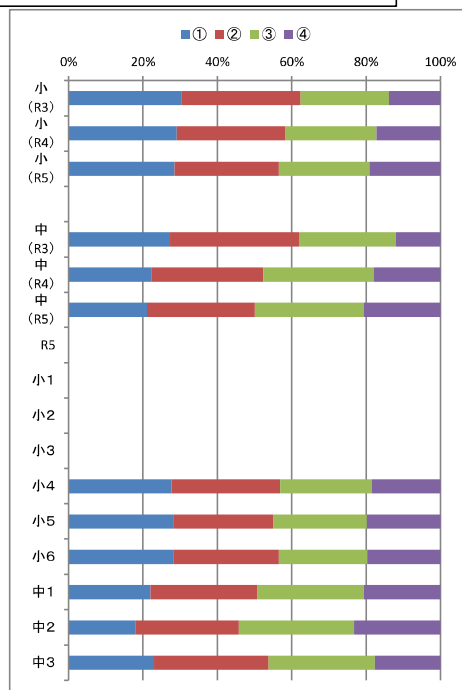
令和5年度 岡山市教育に関する総合調査 全市結果(小・中 児童生徒)

※ 義務教育学校の前期課程は小学校に、後期課程は中学校に含んでいます。

①あてはまる ②どちらかというあてはまる ③どちらかというあてはまらない ④あてはまらない

質問19 私は、家で自分で計画を立てて勉強している。

人数の割合(%)				
	①	②	③	④
小(R3)	30.2	32.1	23.7	13.8
小(R4)	29.0	29.2	24.4	17.1
小(R5)	28.0	27.5	24.0	18.7
中(R3)	27.2	34.8	26.0	12.0
中(R4)	22.4	29.9	29.6	18.0
中(R5)	21.0	29.0	29.3	20.5
R5				
小1				
小2	小1～小3は質問項目なし			
小3				
小4	27.6	29.2	24.7	18.4
小5	28.2	26.6	25.3	19.7
小6	28.1	28.3	23.8	19.6
中1	22.0	28.6	28.5	20.7
中2	18.1	27.6	31.0	23.1
中3	23.0	30.8	28.5	17.7



肯定的な回答(①+②)の割合(%)と前年度からの増減

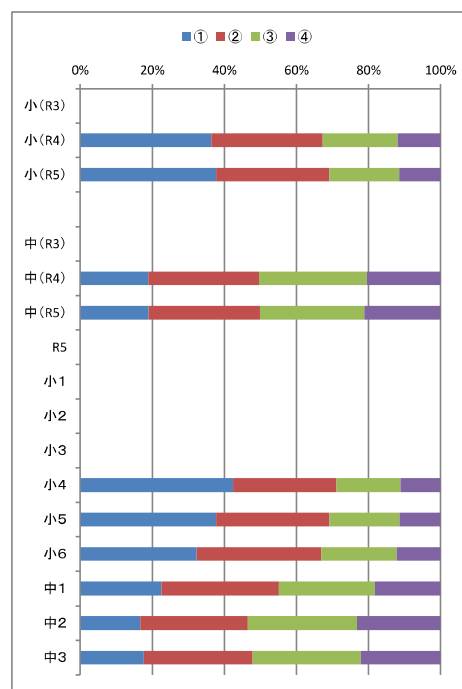
62.3
58.3 (-4.1)
55.4 (-2.8)

61.9
52.3 (-9.7)
50.1 (-2.2)

質問20 私は、今住んでいる地域や、岡山市の歴史・自然に関心がある。

人数の割合(%)				
	①	②	③	④
小(R3)	R3は質問項目なし※1			
小(R4)	36.3	30.8	20.8	11.9
小(R5)	37.1	30.9	18.9	11.3
中(R3)	R3は質問項目なし※1			
中(R4)	18.9	30.7	29.9	20.3
中(R5)	19.0	30.9	28.9	21.1
R5				
小1				
小2	小1～小3は質問項目なし			
小3				
小4	42.3	28.6	17.7	11.1
小5	37.6	31.4	19.5	11.3
小6	32.3	34.6	20.8	12.2
中1	22.4	32.5	26.7	18.2
中2	16.7	29.8	30.2	23.2
中3	17.6	30.3	29.9	22.1

※1 R3は歴史と自然への関心を別々に問う質問項目として設定



67.1
68.0 (+0.8)

49.6
49.8 (+0.3)

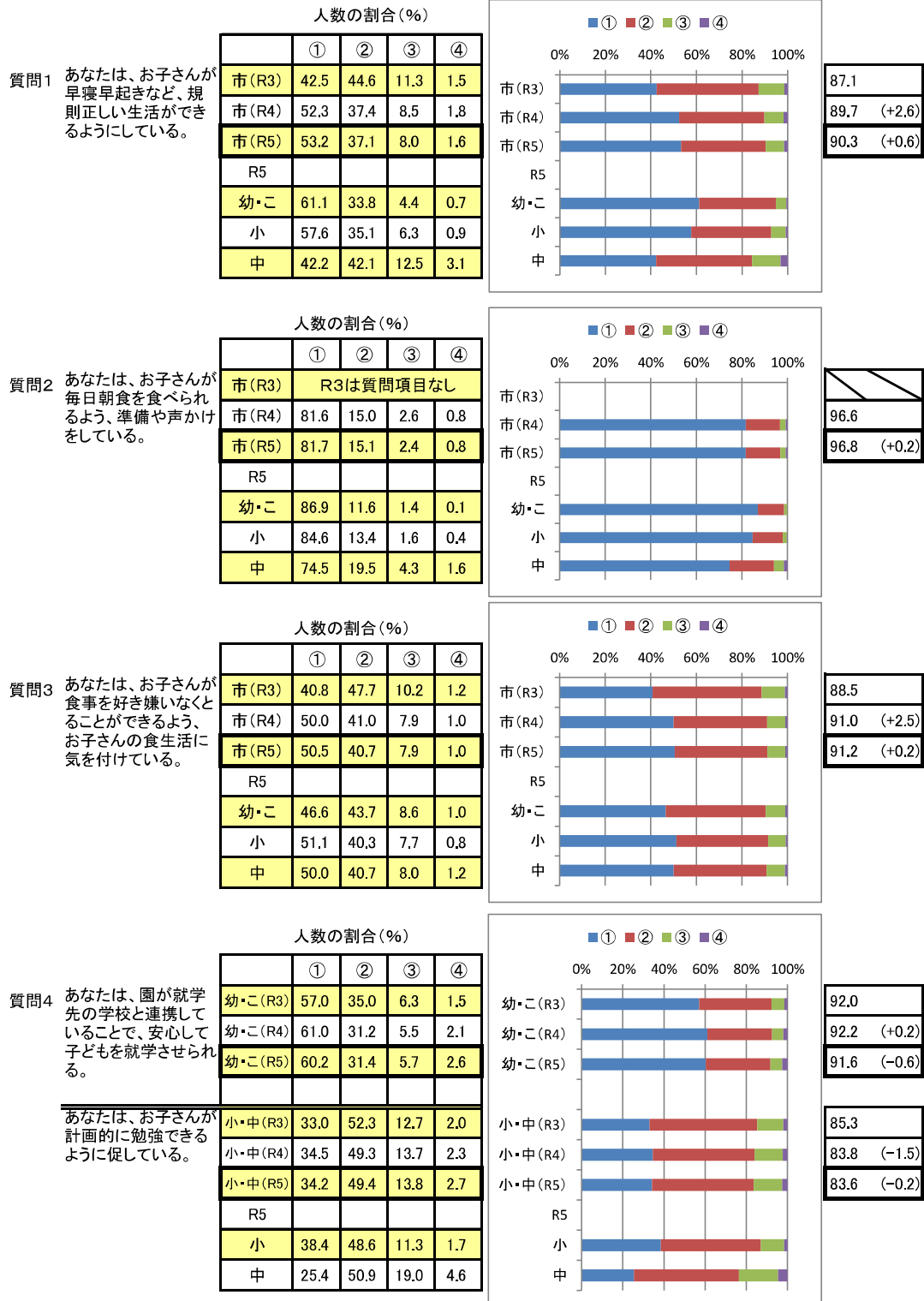
集計人数	
全(小・中) 児童生徒	50911人
小学校 児童	34,478人
中学校 生徒	16,433人

令和5年度 岡山市教育に関する総合調査 全市結果(幼・こ・小・中 保護者)

※ 義務教育学校の前期課程は小学校に、後期課程は中学校に含んでいます。

①あてはまる ②どちらかというあてはまる ③どちらかというあてはまらない ④あてはまらない

肯定的な回答(①+②)の割合(%)と前年度からの増減

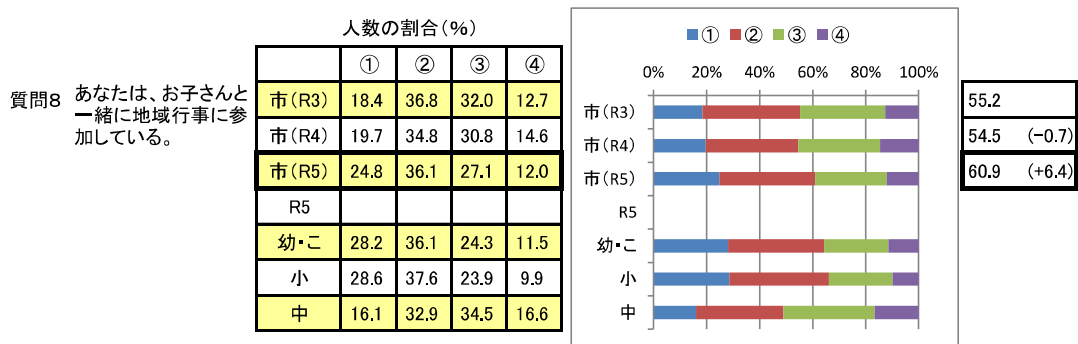
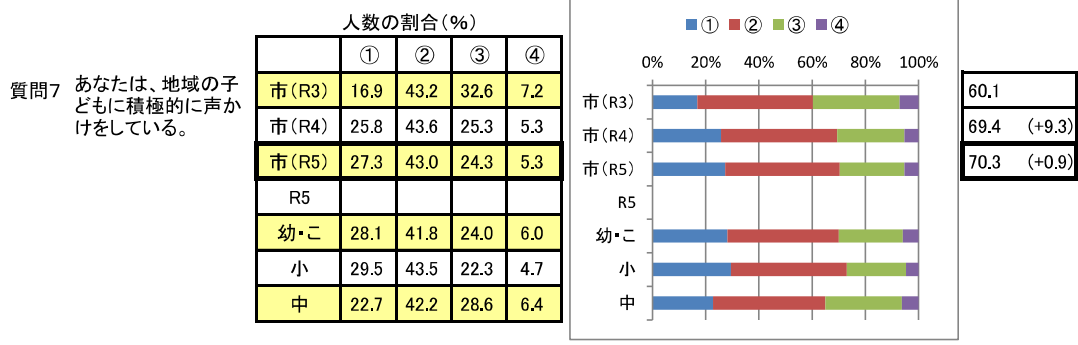
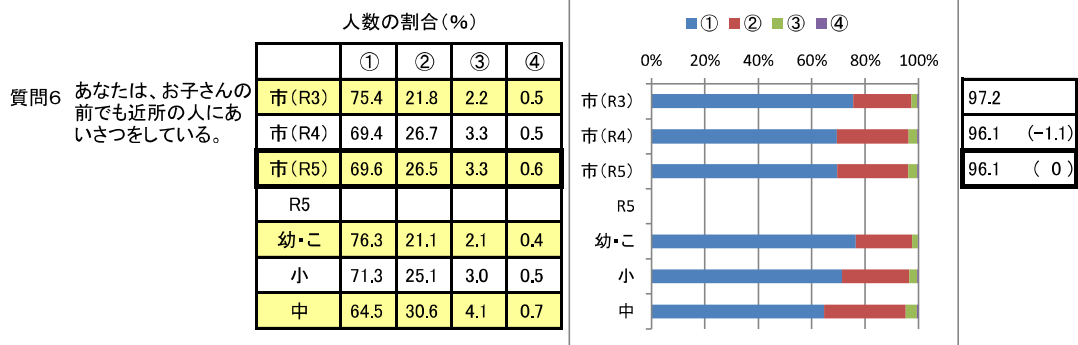
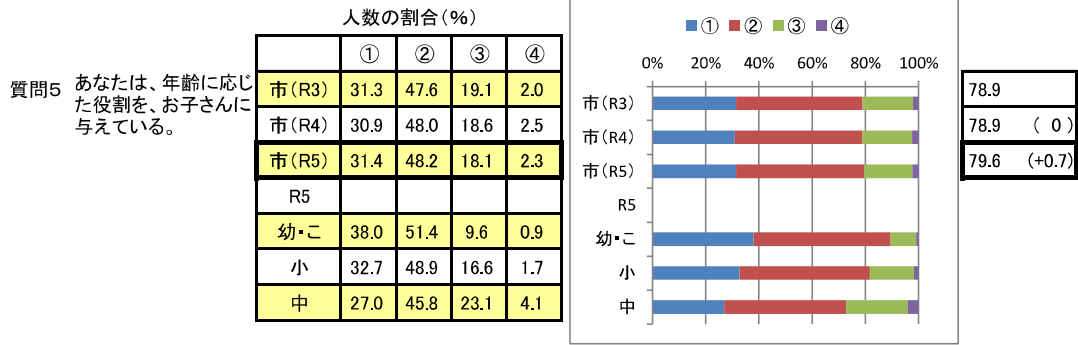


令和5年度 岡山市教育に関する総合調査 全市結果(幼・こ・小・中 保護者)

※ 義務教育学校の前期課程は小学校に、後期課程は中学校に含んでいます。

①あてはまる ②どちらかというあてはまる ③どちらかというあてはまらない ④あてはまらない

肯定的な回答(①+②)の割合(%)と前年度からの増減

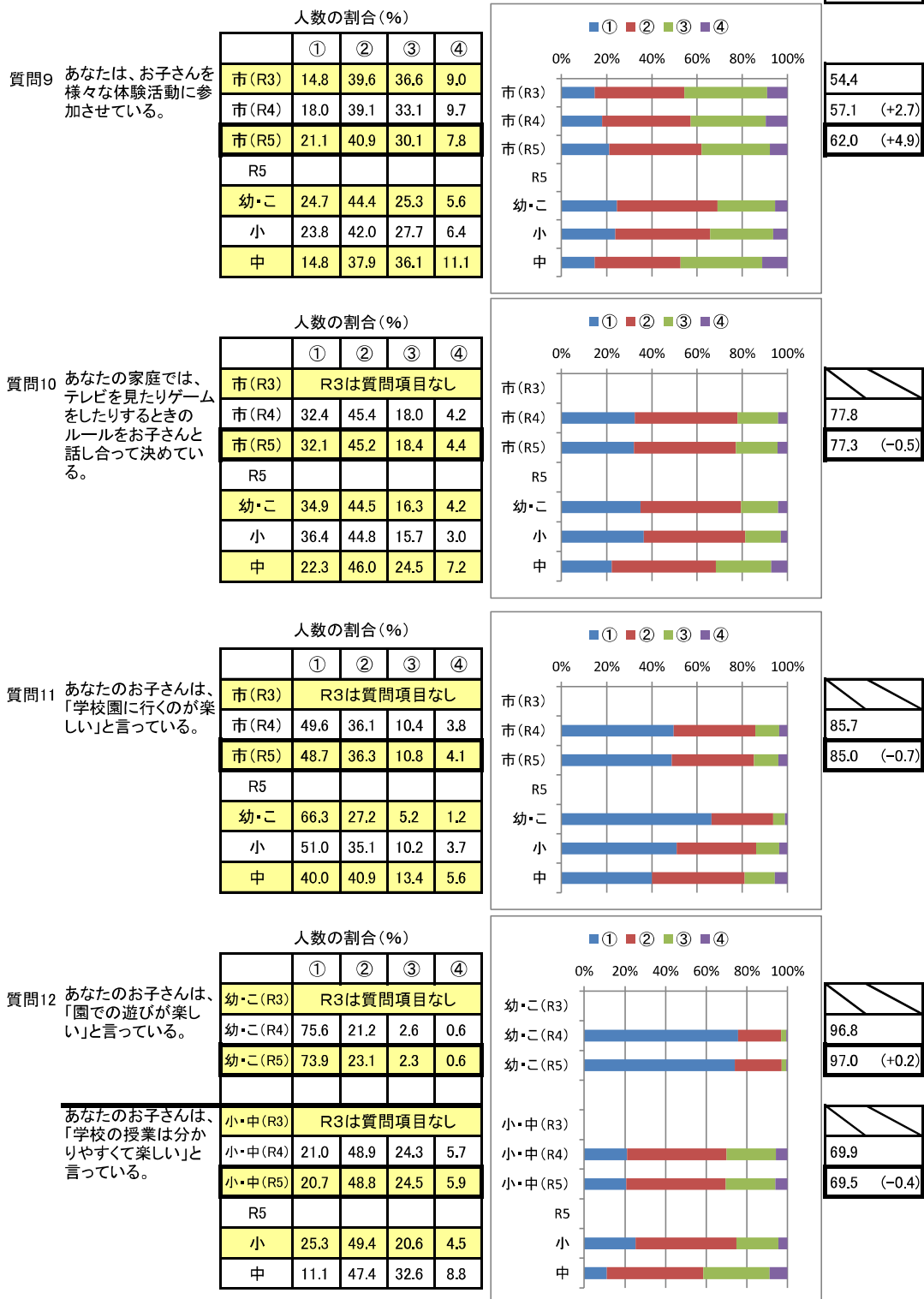


令和5年度 岡山市教育に関する総合調査 全市結果(幼・こ・小・中 保護者)

※ 義務教育学校の前期課程は小学校に、後期課程は中学校に含んでいます。

①あてはまる ②どちらかというあてはまる ③どちらかというあてはまらない ④あてはまらない

肯定的な回答(①+②)の割合(%)と前年度からの増減

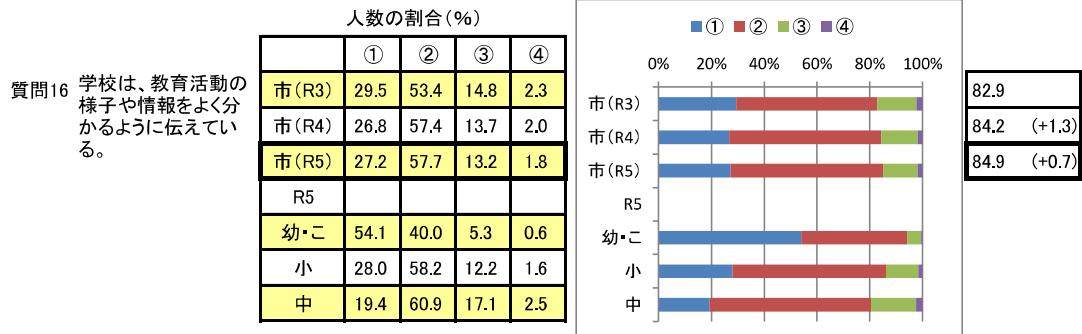
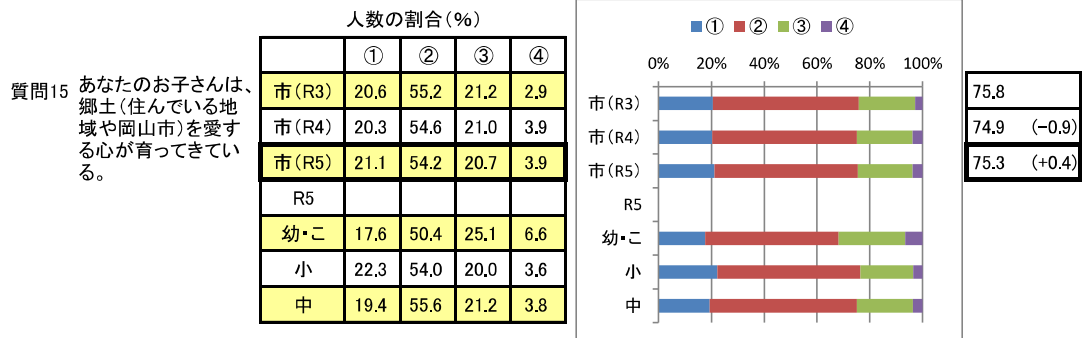
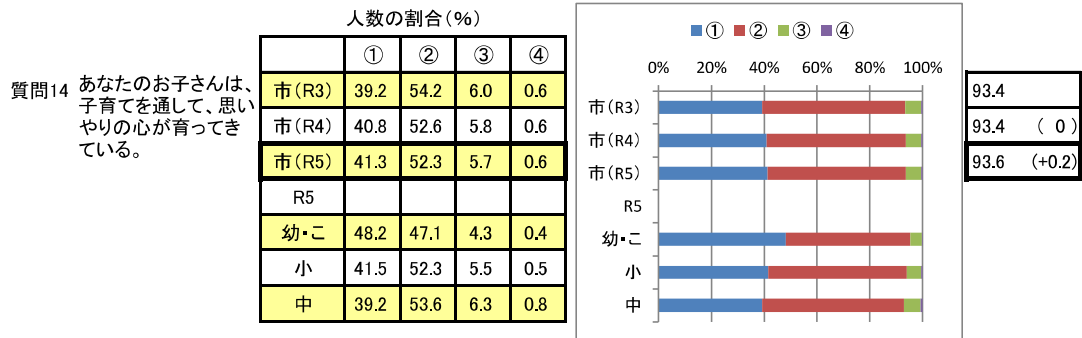
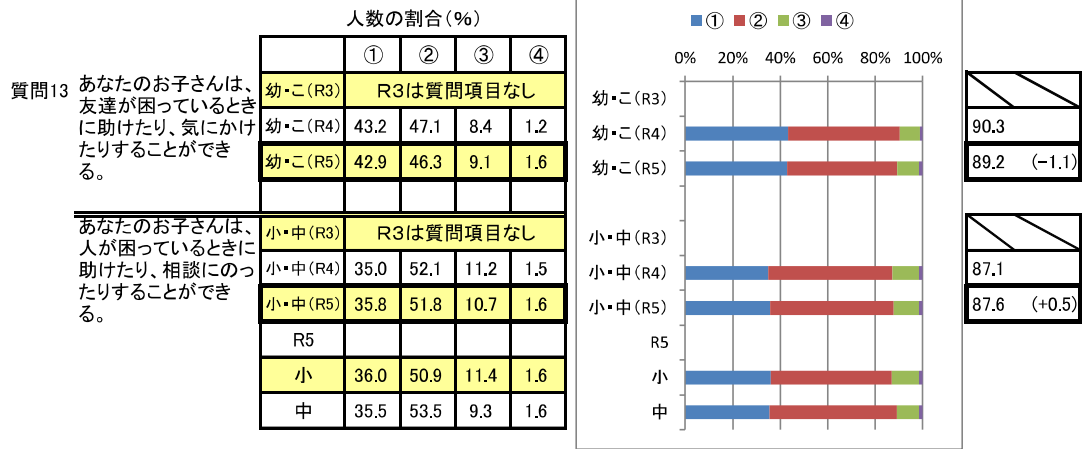


令和5年度 岡山市教育に関する総合調査 全市結果(幼・こ・小・中 保護者)

※ 義務教育学校の前期課程は小学校に、後期課程は中学校に含んでいます。

①あてはまる ②どちらかというあてはまる ③どちらかというあてはまらない ④あてはまらない

肯定的な回答(①+②)の割合(%)と前年度からの増減



令和5年度 岡山市教育に関する総合調査 全市結果(幼・こ・小・中 保護者)

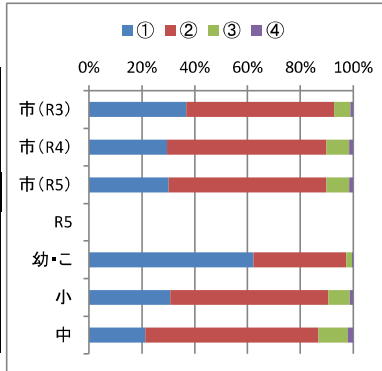
※ 義務教育学校の前期課程は小学校に、後期課程は中学校に含んでいます。

①あてはまる ②どちらかというあてはまる ③どちらかというあてはまらない ④あてはまらない

肯定的な回答(①+②)の割合(%)と前年度からの増減

質問17 学校は、学びやすい環境づくりや安全などに配慮して施設・設備を整えている。

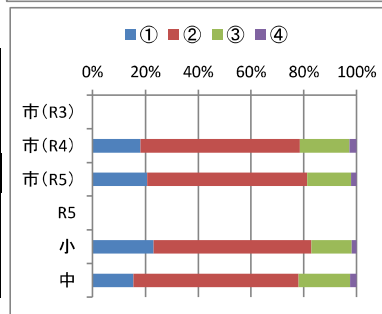
人数の割合(%)				
	①	②	③	④
市(R3)	36.7	56.0	6.2	1.0
市(R4)	29.5	60.1	8.5	1.5
市(R5)	30.1	59.8	8.5	1.5
R5				
幼・こ	62.3	35.2	2.2	0.4
小	30.7	59.8	8.0	1.3
中	21.2	65.5	11.0	2.1



92.7
89.6 (-3.1)
89.9 (+0.3)

質問18 学校は、ICTを活用した教育活動を積極的に行っている。

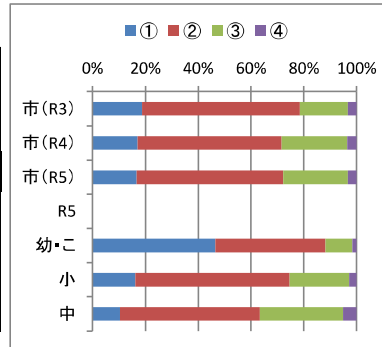
人数の割合(%)				
	①	②	③	④
市(R3)	R3は質問項目なし			
市(R4)	18.1	60.0	18.7	2.7
市(R5)	20.6	60.4	16.5	2.1
R5				
小	23.0	59.5	15.1	1.9
中	15.5	62.2	19.4	2.5



78.1
81.0 (+2.9)

質問19 学校園は、学校園内外の人材を活用しており、お子さんの育ちにつながったり、総合的な学力が伸びてきたりしている。

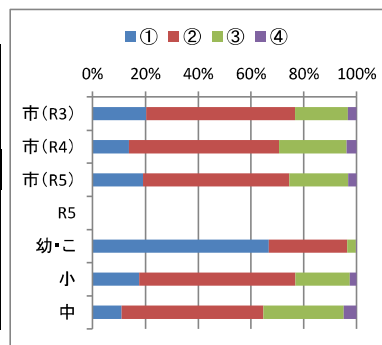
人数の割合(%)				
	①	②	③	④
市(R3)	18.7	59.6	18.3	3.3
市(R4)	16.9	54.3	24.8	3.5
市(R5)	16.6	55.3	24.3	3.4
R5				
幼・こ	46.5	41.6	10.2	1.6
小	16.2	58.1	22.5	2.8
中	10.4	52.7	31.5	5.1



78.3
71.2 (-7.1)
71.9 (+0.7)

質問20 学校園や地域が行う様々な体験活動は、お子さんの育ちにつながったり、総合的な学力が伸びてきたりしている。

人数の割合(%)				
	①	②	③	④
市(R3)	20.3	56.2	20.1	3.3
市(R4)	13.7	56.4	25.5	3.8
市(R5)	19.1	55.2	22.2	3.2
R5				
幼・こ	66.7	29.7	3.1	0.4
小	17.6	58.9	20.5	2.6
中	11.0	53.3	30.1	5.0



76.5
70.1 (-6.4)
74.3 (+4.2)

集計人数	
全(幼・こ・小・中) 保護者	48,692人
幼稚園 保護者	1,158人
認定こども園 保護者	2,270人
小学校 保護者	30,421人
中学校 保護者	14,843人

令和5年度 岡山市教育に関する総合調査 全市結果(幼・こ・小・中 教職員)

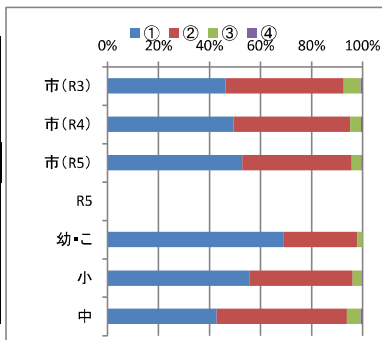
※ 義務教育学校の前期課程は小学校に、後期課程は中学校に含んでいます。

①あてはまる ②どちらかというあてはまる ③どちらかというあてはまらない ④あてはまらない

肯定的な回答
(①+②)の割合(%)と前年度からの増減

質問1 あなたの学校園では、教職員が自園の教育課題の解決に向けて、連携・協力して組織的に取り組んでいる。

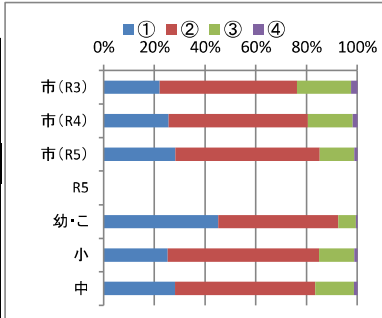
人数の割合(%)				
	①	②	③	④
市(R3)	46.1	46.1	6.6	0.7
市(R4)	49.5	45.5	4.4	0.5
市(R5)	52.8	42.8	3.9	0.4
R5				
幼・こ	69.2	28.8	2.0	0.0
小	55.5	40.5	3.5	0.3
中	42.8	51.1	5.3	0.8



92.2
95.0 (+2.8)
95.6 (+0.6)

質問2 あなたの学校園では、中学校区内の他校園の教職員との連携を図り、校種間のつながりを大切にした教育活動を行っている。

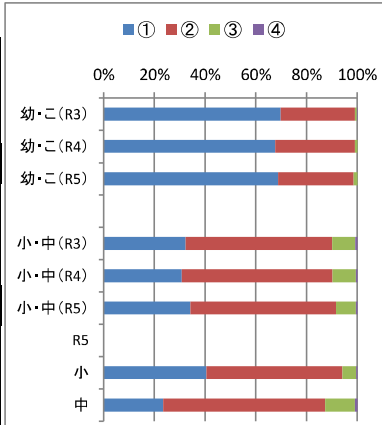
人数の割合(%)				
	①	②	③	④
市(R3)	21.9	53.8	21.2	2.4
市(R4)	25.5	54.9	17.7	1.8
市(R5)	28.2	56.9	13.6	1.2
R5				
幼・こ	45.1	47.4	7.0	0.5
小	25.2	59.7	13.9	1.2
中	28.1	55.2	15.2	1.4



75.7
80.4 (+4.7)
85.1 (+4.7)

質問3 あなたの園では、子どもの学びを豊かにするために、意図的・計画的に場や機会などの環境を整え、保育の改善を行っている。

人数の割合(%)				
	①	②	③	④
幼・こ(R3)	69.8	29.3	0.8	0.2
幼・こ(R4)	67.5	31.5	1.0	0.0
幼・こ(R5)	68.7	29.8	1.5	0.0
R5				
小・中(R3)	31.9	56.9	8.8	0.9
小・中(R4)	30.6	59.4	9.1	0.6
小・中(R5)	34.2	57.3	7.7	0.6
R5				
小	40.5	53.5	5.4	0.4
中	23.5	63.9	11.7	1.0

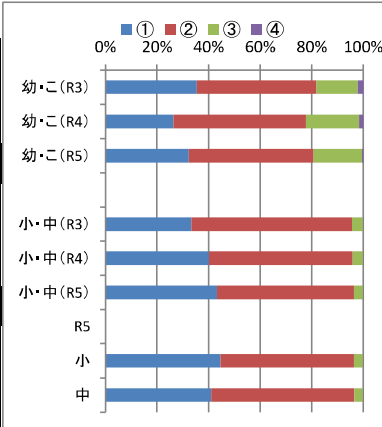


99.1
99.0 (-0.1)
98.5 (-0.5)

88.8
90.0 (+1.2)
91.5 (+1.5)

質問4 あなたの園では、小学校入学後の子どもの姿や授業の様子を知り、今後の園での指導に生かすようにしている。

人数の割合(%)				
	①	②	③	④
幼・こ(R3)	35.4	46.4	16.0	2.1
幼・こ(R4)	26.3	51.4	20.6	1.7
幼・こ(R5)	32.3	48.4	18.8	0.5
R5				
小・中(R3)	33.0	61.5	4.1	0.2
小・中(R4)	40.0	55.6	3.9	0.2
小・中(R5)	43.2	53.0	3.4	0.2
R5				
小	44.5	51.6	3.4	0.2
中	41.0	55.3	3.3	0.2



81.8
77.7 (-4.1)
80.7 (+3.0)

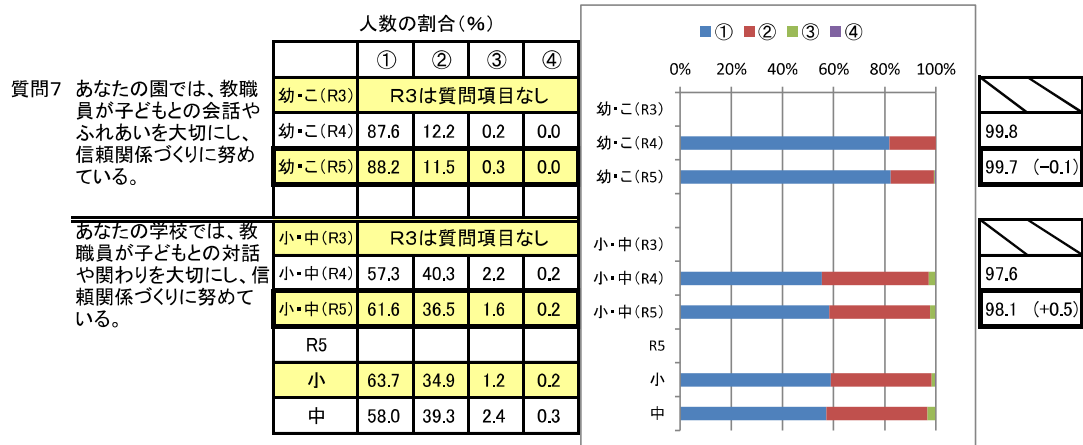
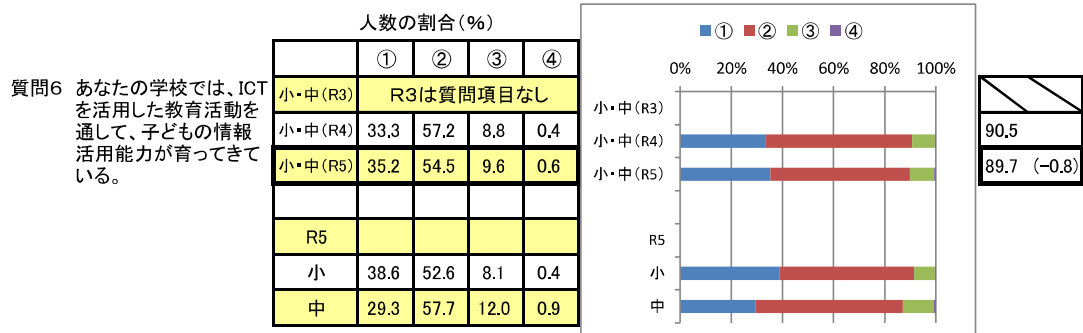
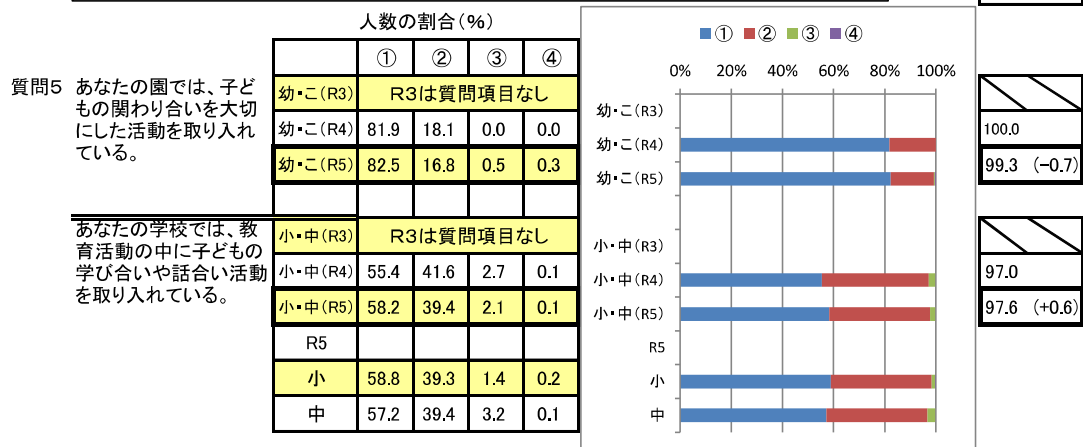
94.5
95.6 (+1.1)
96.2 (+0.6)

令和5年度 岡山市教育に関する総合調査 全市結果(幼・こ・小・中 教職員)

※ 義務教育学校の前期課程は小学校に、後期課程は中学校に含んでいます。

①あてはまる ②どちらかというあてはまる ③どちらかというあてはまらない ④あてはまらない

肯定的な回答
(①+②)の割合
(%)と前年度
からの増減



令和5年度 岡山市教育に関する総合調査 全市結果(幼・こ・小・中 教職員)

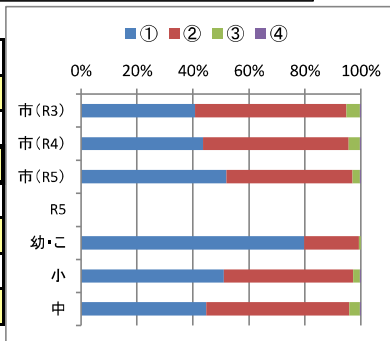
※ 義務教育学校の前期課程は小学校に、後期課程は中学校に含んでいます。

①あてはまる ②どちらかというあてはまる ③どちらかというあてはまらない ④あてはまらない

肯定的な回答
(①+②)の割合(%)と前年度からの増減

質問8 あなたの学校園では、子どもが安心して学びに集中できる(生活できる)ような学級集団づくりを行っている。

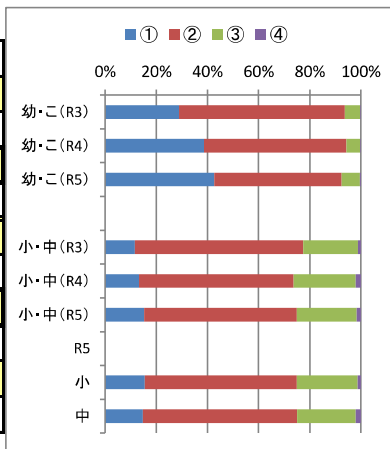
人数の割合(%)				
	①	②	③	④
市(R3)	40.4	53.5	4.8	0.4
市(R4)	43.4	52.2	3.9	0.4
市(R5)	51.8	45.0	2.7	0.3
R5				
幼・こ	79.7	19.5	0.8	0.0
小	50.9	46.1	2.5	0.3
中	44.6	51.2	3.8	0.3



93.9
95.6 (+1.7)
96.8 (+1.2)

質問9 あなたの園では、子どもが園生活の中で、自分で気付いたり考えたりしながら行動することができている。

人数の割合(%)				
	①	②	③	④
幼・こ(R3)	28.8	65.0	6.1	0.2
幼・こ(R4)	38.7	55.6	5.5	0.2
幼・こ(R5)	42.6	49.9	7.3	0.3
R5				
小・中(R3)	11.6	65.4	21.2	1.2
小・中(R4)	13.2	60.4	24.3	2.0
小・中(R5)	15.2	59.8	23.4	1.6
R5				
小	15.4	59.5	23.7	1.3
中	14.7	60.2	22.8	2.1

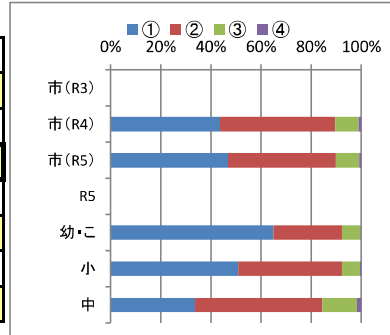


93.8
94.3 (+0.5)
92.5 (-1.8)
77.0
73.6 (-3.4)
75.0 (+1.4)

あなたの学校では、子どもが学校生活の中で、自ら判断し責任ある行動をとることができている。

質問10 あなたの学校園では、休みがちな子どもに対して、休みがちな子どもに対して、担任だけでなく、組織で対応している。

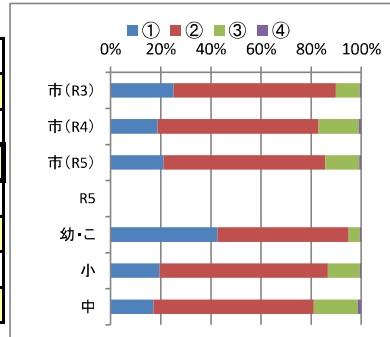
人数の割合(%)				
	①	②	③	④
市(R3)	R3は質問項目なし			
市(R4)	43.6	46.0	9.2	1.1
市(R5)	46.8	42.9	9.3	0.9
R5				
幼・こ	64.9	27.3	7.5	0.3
小	51.0	41.2	7.2	0.6
中	33.7	50.9	13.7	1.7



89.6
89.7 (+0.1)

質問11 あなたの学校園では、道徳教育の充実を通して、子どもの思いやりの心が育ってきている。

人数の割合(%)				
	①	②	③	④
市(R3)	24.9	64.4	9.4	0.6
市(R4)	18.7	64.0	16.0	1.0
市(R5)	21.1	64.4	13.5	0.8
R5				
幼・こ	42.6	52.4	4.5	0.5
小	19.5	66.9	12.7	0.6
中	17.0	63.9	17.7	1.3



89.3
82.7 (-6.6)
85.5 (+2.8)

令和5年度 岡山市教育に関する総合調査 全市結果(幼・こ・小・中 教職員)

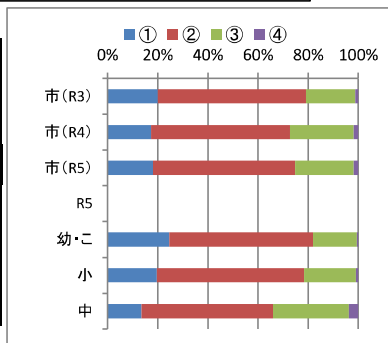
※ 義務教育学校の前期課程は小学校に、後期課程は中学校に含んでいます。

①あてはまる ②どちらかというあてはまる ③どちらかというあてはまらない ④あてはまらない

肯定的な回答
(①+②)の割合
(%)と前年度
からの増減

質問12 あなたの学校園では、教育活動を通して、子どもの郷土を愛する心が育ってきている。

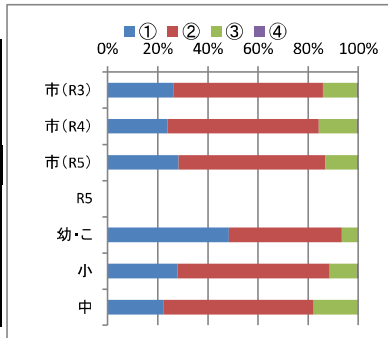
人数の割合(%)				
	①	②	③	④
市(R3)	20.0	58.7	19.5	1.2
市(R4)	17.3	55.3	25.3	1.9
市(R5)	18.1	56.5	23.3	1.9
R5				
幼・こ	24.6	57.4	17.5	0.5
小	19.6	58.7	20.5	1.0
中	13.5	52.4	30.2	3.8



78.7
72.6 (-6.1)
74.6 (+2.0)

質問13 あなたの学校園では、家庭や地域と協働した取組を効果的に行っている。

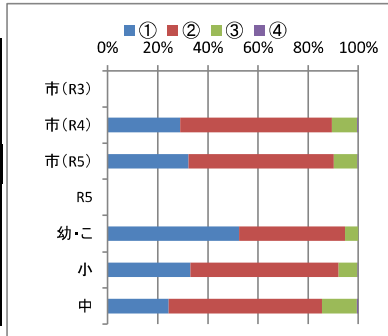
人数の割合(%)				
	①	②	③	④
市(R3)	26.2	59.2	13.3	0.7
市(R4)	23.9	60.2	15.1	0.7
市(R5)	28.2	58.7	12.6	0.4
R5				
幼・こ	48.4	45.1	6.3	0.3
小	27.9	60.5	10.9	0.5
中	22.1	60.0	17.5	0.3



85.4
84.1 (-1.3)
86.9 (+2.8)

質問14 あなたの学校園では、目指す子どもの姿について保護者に分かるように伝えている。

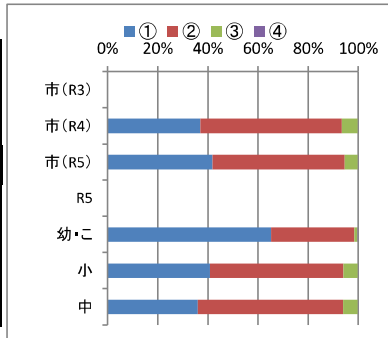
人数の割合(%)				
	①	②	③	④
市(R3)	R3は質問項目なし			
市(R4)	28.9	60.4	10.1	0.4
市(R5)	32.2	57.9	9.4	0.3
R5				
幼・こ	52.4	42.4	5.3	0.0
小	33.0	59.1	7.5	0.3
中	24.3	60.8	13.9	0.5



/
89.3
90.1 (+0.8)

質問15 あなたの学校園では、子どもの教育活動の様子などを保護者に分かるように伝えている。

人数の割合(%)				
	①	②	③	④
市(R3)	R3は質問項目なし			
市(R4)	36.9	56.3	6.4	0.2
市(R5)	41.8	52.6	5.2	0.2
R5				
幼・こ	65.2	33.3	1.3	0.3
小	40.9	53.4	5.6	0.2
中	35.9	57.4	5.9	0.2



/
93.2
94.4 (+1.2)

令和5年度 岡山市教育に関する総合調査 全市結果(幼・こ・小・中 教職員)

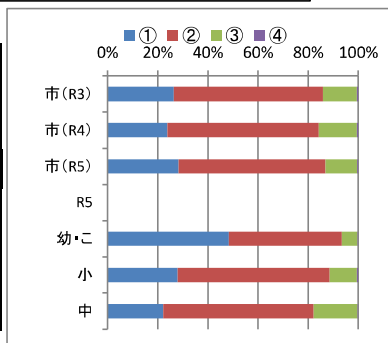
※ 義務教育学校の前期課程は小学校に、後期課程は中学校に含んでいます。

①あてはまる ②どちらかというあてはまる ③どちらかというあてはまらない ④あてはまらない

肯定的な回答
(①+②)の割合(%)と前年度からの増減

質問16 あなたの学校園では、子どもの基本的な生活習慣の定着に向けて家庭と連携して取り組んでいる。

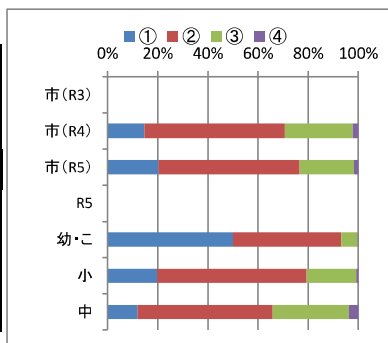
人数の割合(%)				
	①	②	③	④
市(R3)	35.0	56.0	8.2	0.3
市(R4)	27.9	59.1	11.9	0.6
市(R5)	31.5	56.8	10.9	0.6
R5				
幼・こ	64.2	33.6	2.3	0.0
小	31.5	58.7	9.3	0.3
中	21.0	60.9	16.3	1.4



91.0
87.0 (-4.0)
88.3 (+1.3)

質問17 あなたの学校園では、子どもの食習慣の定着に向けて家庭と連携して取り組んでいる。

人数の割合(%)				
	①	②	③	④
市(R3)	R3は質問項目なし			
市(R4)	14.6	55.5	26.9	2.2
市(R5)	20.3	55.8	21.7	1.7
R5				
幼・こ	50.1	43.1	6.5	0.3
小	19.7	59.5	19.8	0.8
中	11.8	53.4	30.0	3.8



70.1
76.1 (+6.0)

集計人数		
全(幼・こ・小・中) 教職員		4,981人
幼稚園 教職員		234人
認定こども園 教職員		364人
小学校 教職員		2,864人
中学校 教職員		1,519人