

# 情報 の ひろば

申し込み方法の記号について

☎電話 FAXファクス ④電子メール ①郵送・はがき ②往復はがき ③ホームページ  
 ⑤窓 ⑥QRコード

## イベント

### 西川緑道公園筋歩行者天国ホコテン！

岡庭園都市推進課 ☎086-803-1393

10月は大人気の「Fireランドinホコテン！」。防火服の着衣体験や放水体験など、まちを守る消防士の仕事を体験できます。普段は遊べない車道を使って、目いっぱい遊び尽くそう！



④10月13日(日)11時～16時

場西川緑道公園筋西側市道（桶屋橋南～ハレまち通り）



#### 【車両通行止め】

西川緑道公園筋西側市道（桶屋橋南～ハレまち通り）、野殿橋上  
 10月13日(日)10時～17時

### 花・緑ハーモニーフェスタin西川（10月）

岡庭園都市推進課 ☎086-803-1393

ダンスやジャズなどの音楽イベントや「Eat up OKAYAMA！」（フードブース）を開催します。岡山の飲食店が提供する美味しい料理を食べ尽くそう！



④10月13日(日)11時～21時・14日(月)11時～17時（13日の下石井公園会場は17時まで）

場西川緑道公園（野殿橋周辺）・下石井公園（北区幸町）



## 4R啓発展

岡環境事業課 ☎086-803-1321

ごみの減量化・資源化への意識啓発を図るパネルを展示します。

④10月30日(水)9時～16時 場市役所1階市民ホール

他花の苗をプレゼント（数量限定）

## 第37回岡山地区矯正展

岡岡山刑務所 ☎086-229-2534

④10月12日(土)・13日(日)の各日9時30分～16時（13日は15時まで） 場岡山刑務所（北区牟佐） 内矯正施設の広報、受刑者が製作した製品の展示販売、ステージショーなど

## おいしいりんごを食べてみられ～

岡申岡山市市場ベジフル会事務局 ☎086-264-8211

いろいろなりんごを食べ比べてみませんか。意外と知らないりんごの知識も学べます。

④10月19日(土)11時～11時30分（無くなり次第終了）

場中央卸売市場 市場ふくふく通り内休憩所（南区市場一丁目）

内りんごの品種説明、りんご4種類（予定）の食べ比べ、りんごのプレゼント企画、人気投票など



## おかやま秋の収穫祭 地産地消マルシェ2024

岡農林水産課 ☎086-803-1346

✉nousui@city.okayama.lg.jp

新鮮な農産物やグルメが大集合。産直野菜や有機農産物の販売など約40のブースが並びます。

また、地元農家と飲食店のマッチングで生まれたオリジナルの地産地消メニューや、市民の皆さんからレシピを公募した「桃太郎さんの地産地消どんぶり王選手権」の最優秀作品も会場で販売されます。楽しいステージイベントも！

④10月27日(日)9時～16時

場下石井公園（北区幸町）



## 岡山市役所

■代表電話… ☎086-803-1000

■所在地…〒700-8544 北区大供一丁目1-1

### 区役所

北区役所／中区役所  
 東区役所／南区役所

※市役所代表電話  
 (086-803-1000) から  
 各区役所へおつながります。

### 支所

御津支所 ☎086-724-1111  
 建部支所 ☎086-722-1111  
 瀬戸支所 ☎086-952-1111  
 灘崎支所 ☎086-363-5201

### 地域センター

足守地域センター ☎086-295-1111  
 一宮地域センター ☎086-284-0501  
 吉備地域センター ☎086-293-1111  
 高松地域センター ☎086-287-3731  
 津高地域センター ☎086-294-2411  
 富山地域センター ☎086-277-7211  
 上道地域センター ☎086-297-4211  
 興除地域センター ☎086-298-3131  
 児島地域センター ☎086-267-2231  
 妹尾地域センター ☎086-282-3121

福田地域センター ☎086-282-1131  
 福浜地域センター ☎086-265-4181  
 藤田地域センター ☎086-296-2221

### 福祉事務所

北区中央福祉事務所 ☎086-803-1209  
 北区北福祉事務所 ☎086-251-6530  
 中区福祉事務所 ☎086-901-1231  
 東区福祉事務所 ☎086-944-1822  
 南区西福祉事務所 ☎086-281-9620  
 南区南福祉事務所 ☎086-230-0321

### 岡山市の人口（県毎月流動人口調査）

区分	人数	前月比
総人口	713,212人	-91
男性	342,889人	-28
女性	370,323人	-63

(令和6年8月1日現在)

### 岡山市内交通事故状況（概数）

区分	件数	対前年同期比
人身事故	1,470件	77
死者数	10人	1
負傷者数	1,635人	64

(令和6年8月31日現在)

## 第35回足守メロンまつり

岡足守地域活性化推進事業実行委員会 福田さん

☎090-4800-3392

📅10月20日(日)10時～15時(荒天中止)

📍陣屋跡・近水園周辺・陣屋町(北区足守)

👉ステージ=アトラクションほか、テント村=足守メロンなど地元特産品の販売・試食ほか、陣屋町=歴史ウォーク、侍屋敷=投扇興

## 環境保全啓発イベント

### 関心・感動からはじまる地球未来の交響詩

📍環境保全課 ☎086-803-1281

環境保全を啓発するイベント(著名人によるトークショーや体験型ブースの出展など)や、児島湖流域環境保全推進ポスターコンクール入賞・入選作品展を開催します。詳細はHPをご確認ください。

📅11月2日(土)10時～17時

📍イオンモール岡山(北区下石井一丁目)

◆令和6年岡山市長賞



小学生の部



中学生の部

## わくわく子どもまつりin岡山ドーム

📍地域子育て支援課 ☎086-803-1607

青少年団体や子育て支援団体が、子どもたちの遊びと体験活動の場をつくるイベントです。オレンジリボンキャンペーンとのコラボレーション企画も行います。

📅11月3日(祝)10時～15時

📍岡山ドーム(北区北長瀬表町一丁目)、北長瀬未来ふれあい総合公園(北区北長瀬表町二丁目)

👉体験活動ブース、わんぱく広場、情報コーナー、キッチンカー・屋台コーナー、オレンジリボンコーナー(展示・情報ブース、巨大ダンボール迷路、体験遊び)ほか

## 第20回吉備・陵南まちかど博物館

📍岡実行委員会事務局 ☎090-7370-2643

吉備・陵南地域の歴史的、文化的な遺産を展示します。

📅11月3日(祝)10時～15時 📍庭瀬駅周辺

👉内犬養木堂の書展示、撫川うちわ製作体験(有料)、案内人による史跡案内ほか

(広告)

※広告の内容に関する一切の責任は広告主に帰属します。岡山市が推奨等をするものではありません。

子どもと関わるのが好き!

子育ての経験、何か活かせないかな…

地域の子どものために力になりたい!

# 岡山市立放課後児童クラブ

# スタッフ大募集

**求人概要**

- 時給:1,040円～1,200円
- ※資格の有無により時給単価が異なります
- 2～5日/週 勤務
- 3～6時間/日 勤務(応相談)
- 通勤手当支給あり ※～1,000円/日

その他詳細は採用ページよりご確認ください

私たちは、仕事などで保護者が不在になる家庭の小学生に対して、基本的な生活習慣や遊び、友達とのコミュニケーション等を通して育成支援をしています。

地域の子どものために一緒に働きませんか?

お気軽に  
お問合せください

公益財団法人 岡山市ふれあい公社 子ども支援課

〒702-8002 岡山市中区桑野715番地2

**☎086-274-5161**

HPは  
こちらから

## 子育て・教育

### 令和7年度 認可保育園・認定こども園などへの入園申し込み

📍就園管理課 ☎086-803-1432

令和7年4月から認可保育園・認定こども園などへの入園を希望する人は、申し込みが必要です。



詳細は令和7年度保育利用ガイドまたは教育利用ガイドをご確認ください。

#### ◆認可保育園・認定こども園などの保育利用

👉保護者の就労など、保育が必要な事由があるため認可保育園や認定こども園などでの保育利用を希望する市内在住(令和7年4月1日までに転入予定含む)の子ども

📍保育利用ガイド・申込書などの配布

市役所1階臨時受付窓口、各福祉事務所・支所で10月16日(水)以降に

📍市役所1階臨時受付窓口、各福祉事務所・支所で10月22日(火)～11月8日(金)の間に(土・日曜、祝日を除く)

※上記期間中、同課では4月入園の申し込みはできません。

※郵送・電子申請は、10月16日(水)から受け付けます。

※市役所1階臨時受付窓口のみ、11月2日(土)・4日(休)(各日8時30分～17時15分)も受け付けます。

※市役所1階臨時受付窓口はWEB予約ができます。詳細はHPをご確認ください。

※10月16日～11月8日の間、HPに4月入園の一次募集における各保育施設の入受見込みを掲載予定。

#### ◆市立認定こども園の教育利用

👉市立認定こども園での教育利用を希望する市内在住(令和7年4月1日までに転入予定含む)の子ども(3～5歳児)

📍教育利用ガイド・入園願などの配布

各市立認定こども園で10月16日(水)以降に

📍希望の認定こども園で10月22日～11月8日(各日9時～17時)の間に(土・日曜、祝日を除く)

※私立認定こども園(令和7年4月以降に保育園からこども園へ移行予定の園を含む)の教育利用の申し込みは、各施設へご確認ください。

## 岡山大学附属 園児・児童募集

📍岡同幼稚園 ☎086-272-0260

📍岡同小学校 ☎086-272-0511

募集要項配布期間/場所 詳細はHP参照

幼稚園=10月1日(火)～11月11日(月)/同園玄関

(土・日曜、祝日、10月22日(火)を除く)

小学校=10月1日(火)～11月15日(金)/同校事務室

(土・日曜、祝日、10月21日(月)・22日(火)を除く)

記号説明  
日 日程  
時 時間  
場 場所  
内 内容  
講 講師  
対 対象  
定 定員  
¥ 費用など  
持 持参品  
申 申込  
他 その他

## 小学校・義務教育学校への新入学児童がいる世帯の皆さんへ

### ◆就学通知書を送付します

☎就学課 ☎086-803-1587

小学校・義務教育学校への新入学児童のいる家庭に、「就学通知書」を令和7年1月中旬に送付します。新入学児童とは、平成30年4月2日～平成31年4月1日の間に生まれた子ども、または平成30年4月1日以前に生まれ、いずれの学校にも就学しなかった子どもです。就学通知書は、10月1日現在の住民基本台帳に基づいて送付します。以後、住民票異動があった場合は、新住所地に改めて送付します。住民登録をしていない、または住民登録の住所と現住所が違う、外国籍の人で公立学校へ就学を希望するなどの場合は、同課へ届け出てください。

### ◆新入学児童の健康診断

☎保健体育課 ☎086-803-1594

来年度の新入学児童の健康診断を10月～11月末までに行います。日時・場所は、8月末現在の住民基本台帳に基づき9月中旬にお届けする「就学時健康診断日のお知らせ」のものがきをご確認ください。会場は、原則住民登録のある学区の小学校・義務教育学校です。就学児健康診断を受けた後に住民票の異動があった場合は、新住所の学区の学校へ診断結果が転送されます。

### ◆障害のある子どもの教育

障害のある子どもが、十分な教育を受けられる学校に入学できるように、下表の機関で相談に応じます。小学校・義務教育学校特別支援学級や特別支援学校（小学部）では、子どもの障害の状態に応じて専門的な教育を行います。在宅の子どもには、個別の状況に応じた対応を行います。詳細は下表の相談窓口までお問い合わせください。

障害名		学校
視覚障害		岡山中央小学校、岡山盲学校
聴覚障害		岡山中央小学校、岡山聾学校
肢体不自由		岡山、岡山東、早島、誕生寺の4特別支援学校
病弱・身体虚弱		岡山中央、岡南、鹿田の3小学校（院内学級）、早島支援学校（特別支援学校）
知的障害	特別支援学校	岡山東、岡山西、岡山南、東備、誕生寺、岡山大学教育学部附属特別、岡山県健康の森学園の7特別支援学校
	特別支援学級	市立小学校・義務教育学校の特別支援学級（設置のない小学校もあります）
自閉症・情緒障害	特別支援学級	市立小学校・義務教育学校の特別支援学級（設置のない小学校もあります）
情緒障害	通級指導教室	伊島、石井、鹿田、津島、御野、西、桃丘、陵南、庄内、岡山中央、横井、旭東、高島、幡多、財田、可知、西大寺、芥子山、江西、七区、福島、東疇、平福、芳泉の24小学校
言語障害	通級指導教室	石井、御野、桃丘、旭竜、西大寺、七区、芳明の7小学校
全ての障害		教育支援課 ☎086-803-1592

### ◆通学区域制度弾力化などに伴う令和7年度「学校受入枠」

☎就学課 ☎086-803-1587

来年度小・中・義務教育学校に入学する新1年生は、入学する学校を、居住地の学区の学校のほか、小学校は英語教育推進校（仮称）枠のある学校と特別指定小規模小学校から、中学校と義務教育学校後期課程は隣接している学区の中学校と義務教育学校から1校選択できます。他学区の学校への入学を希望する人は、手続きをしてください。ただし、下表の受入枠を超えた場合は抽選となります。

#### 申請書の配布

小・義務教育学校▶就学時健康診断（10～11月）のときに配布

中・義務教育学校▶10月上旬までに6年生児童を通して配布

#### 小学校の「特別指定小規模小学校」

校名	学校受入枠	校名	学校受入枠
小串	27	馬屋上	28
角山	29	五城	25
竹枝	15	福渡	28

#### 中学校の「学校受入枠」

校名	学校受入枠	校名	学校受入枠	校名	学校受入枠
足守	1	御津	3	上道	7
岡輝	5	香和	8	光南台	2
中山	6	竜操	1	妹尾	6
石井	8	操山	11	福南	8
高松	9	高島	12	芳泉	16
建部	2	操南	1	芳田	9
御南	16	東山	7	興除	7
京山	14	富山	6	灘崎	2
岡北	7	旭東	13	藤田	7
吉備	6	上南	3	福浜	11
岡山中央	7	西大寺	8	福田	7
桑田	12	瀬戸	8	山南学園	6

#### 小学校の「英語教育推進校（仮称）枠」

☎学校指導課 ☎086-803-1591

石井小学校＝12人



## 令和7年度放課後児童クラブへの入所申請について

問申 地域子育て支援課 ☎086-803-1589

問申 市ふれあい公社 ☎086-274-5161



令和7年4月から放課後児童クラブへの入所を希望する人は、入所申請が必要です。なお、運営主体により申請方法が異なりますので、ご注意ください。

### ◆市立放課後児童クラブ

対象の小学校区

**北区**＝足守、中山、御南、蛍明、野谷、牧石、鯉山、岡南、石井、清輝、大野、福渡、竹枝、加茂、馬屋上、御野、平津、吉備、桃丘、陵南、御津、庄内、横井

**中区**＝旭東、旭操、高島、竜之口、三勲、財田、平井、富山、操南、操明、旭竜

**東区**＝可知、西大寺南、開成、山南、古都、西大寺、豊、芥子山、城東台、御休、江西、千種、雄神、浮田、平島、政田

**南区**＝甲浦、芳田、浦安、灘崎、七区、妹尾、曾根、福島、興除、東疇、彦崎、福浜、第一藤田、第二藤田、第三藤田、芳明、箕島

申 申請書（各児童クラブ、各ふれあいセンター、ウェルポートなださき、同課、各区役所・支所で配布）を各申請先窓口へ10月22日～11月19日の間に ※詳細は利用ガイドをご確認ください。

### ◆地域の運営委員会が運営する放課後児童クラブ

申 通学する小学校の児童クラブ窓口へ

※募集時期、開所時間、利用料などは各児童クラブによって異なるため、各クラブへ直接ご確認ください。

## 岡山後楽館中学校

### 令和7年度入学生向け学校説明会

問 岡山後楽館中学校 ☎086-226-7100

日 10月19日(土)9時～11時20分

場 同校（北区南方一丁目） 内 学校の教育活動や

入学者選抜など 対 小学6年生と保護者 持 筆記用具、上履き、下足入れ 申 小学校名、児童・保護者氏名、メールアドレスを☎で10月17日までに



## 岡山後楽館高等学校

### 令和7年度入学生向け学校説明会

問 同校 ☎086-226-7100

日 11月9日(土)10時～11時30分

場 同校（北区南方一丁目） 内 学校の教育活動、

進路や入学者選抜などを説明します。 対 中学3年生と保護者 持 筆記用具、上履き、下足入れ 申 中学校名、生徒・保護者名、メールアドレスを☎で10月7日～31日の間に



(広告)

※広告の内容に関する一切の責任は広告主に帰属します。岡山市が推奨等をするものではありません。

特別協賛 **KOHNAN**

次世代に残す未来の街づくり

# 大相撲秋巡業 岡山浦安場所

晴れの国、晴れ舞台。

開催日迫る!!

令和6年 **10月25日(金) 9:00～15:00**

岡山市総合文化体育館 (浦安体育館)

主催：RNC西日本放送 後援：岡山県、岡山市、岡山市教育委員会、岡山市相撲連盟

公式サイトはこちらから ▶

お問合わせ **グッドラック・プロモーション(株)**  
tel. 086-214-3777 平日10～17時  
〒700-0024 岡山市北区駅元町 28-5

## ひとり親家庭のための新入学応援企画

問申 (一社) 岡山市ひとり親家庭福祉会 ☎086-230-3803

来年度に小学校に入学する子どもと保護者を応援するイベントを開催します。



日 10月20日(日)①13時～②14時～③15時～

場 きらめきプラザ (北区南方二丁目)

対 市内のひとり親家庭の人で、令和7年4月に小学校入学予定の子どもと、その兄弟姉妹、保護者 定 先着30家族

内 子ども企画▶だがし屋さんでの買い物、缶バッジ作りなど 保護者企画▶わが子に伝えたい「贈る言葉ワークショップ」(オリジナル絵本作り、完成した絵本は令和7年3月に贈呈)

申 ☎で10月10日までに

## 10月は里親月間です

問申 こども総合相談所 ☎086-803-2525

✉ kodomosoudan@city.okayama.lg.jp



親の病気や離婚、親との死別、親からの虐待などさまざまな理由により、親元で生活できない子どもがいます。このような子どもを個人の家庭で養育するのが「里親制度」です。

市では、里親になる人を広く求めています。特別な資格は必要ありませんが、収入や住居などの要件があります。詳細はお問い合わせください。

### ◆里親説明会

日 11月2日(土)10時～12時 場 岡山ふれあいセンター (中区桑野)

対 市内在住の人 定 先着15人 申 住所、氏名、年齢、電話番号を☎・☎で (定員に満たない場合は当日参加可)

## 令和7年4月から育児休業給付金の延長手続きが変わります

問 岡山公共職業安定所 ☎086-241-3725

子どもが1歳、または1歳6カ月に達する日の翌日

時点において、保育所などに入所できないことを理由とする育児休業給付金延長手続きが来年度から変わります。



	必要書類	延長要件
令和7年4月から 現行 (○) に ★が追加	○市区町村が発行する入所保留通知書など ★育児休業給付金支給対象期間延長事由認定申告書 ★市区町村へ提出した保育所などの利用申込書の写し	○保育所などの利用申込みをしていたものの、当面入所できない状態にあること ★保育所などの利用申し込みが、速やかな職場復帰のために行われていること

### ◆新しい取り扱いの対象となる子ども

▶1歳以降の延長＝令和6年4月2日以降の誕生日の子ども

▶1歳6カ月以降の延長＝令和5年10月2日以降の誕生日の子ども

※詳細は厚生労働省HPをご確認ください。

## 福祉・健康

### ほっとパーキングおかやま 駐車場利用証制度

問 障害福祉課 ☎086-803-1236

問 申 県障害福祉課 ☎086-226-7362

〒700-0824 北区内山下二丁目4-6



身体障害者等専用駐車場を必要な人がより利用しやすくなるため、公共施設や商業施設などの協力駐車区画（車いすマーク区画ほか）を優先して利用できる利用証を交付します。

対 次の人で障害区分が該当し、歩行が困難な人

①身体障害のある人 ②知的障害のある人 ③精神障害のある人

④高齢、難病の人 ⑤けが人、妊産婦

申 障害者手帳など対象者であることが確認できる書類を持参の上、県障害福祉課 窓口・団、または各福祉事務所・支所・保健センター、各区役所市民保険年金課、障害者更生相談所、こども総合相談所 窓口で



身体障害者など 妊産婦など

### 第37回岡山自殺予防公開講演会

問 岡山いのちの電話協会事務局

☎086-245-4344 ✉ssp33@okayama-inochi.jp

生命を大切に、ともに支えあうことを広く呼びかける講演会を開催します。人と人とのつながりを一緒に考えます。

日 10月27日(日)13時～16時 場 ピュアリティまきび（北区下石井二丁目） 内 講演「一隅を照らす～諦めず生きる～」

講 高橋美清さん（照諦山心月院尋清寺 住職）

定 先着200人 ¥500円

申 住所、氏名、電話番号を☎・✉で10月18日までに



### 生活支援訪問サービス従事者研修受講者募集(全3回)

問 事業者指導課 ☎086-212-1012

内 老化・認知症の理解、生活支援技術の講義・演習など 定 各会場50人 申 詳細はHP参照



場所	日程	申込み期限
西大寺ふれあいセンター (東区西大寺中二丁目)	①10月28日(月)10時～15時	10月18日(金)
	②11月11日(月)10時～15時	
	③11月18日(月)10時～16時	
北ふれあいセンター (北区谷万成二丁目)	①11月14日(水)10時～15時	11月4日(水)
	②11月21日(水)10時～15時	
	③11月28日(水)10時～16時	

(広告)

※広告の内容に関する一切の責任は広告主に帰属します。岡山市が推奨等をするものではありません。

(広告)

**人生100年時代 CFP®・AFP認定者があなたをサポートします**

役立つ **セミナー情報** 詳細はHPでご確認ください!

日本FP協会 岡山支部 〒700-0904 岡山市北区柳町1丁目1-1 住友生命岡山ビル8F  
TEL.086-227-2824 <https://www.jafp.or.jp/shibu/okayama>

CFP®は米国外においては Financial Planning Standards Board Ltd. (FPSB) の登録商標で、FPSB とのライセンス契約の下に、日本国内においては NPO 法人日本 FP 協会が商標の使用を認めています。※AFP 認定者 (日本 FP 協会認定)

### 在宅重度障害者介護者慰労金の支給

問 申 各福祉事務所・支所

問 障害福祉課 ☎086-803-1236

在宅の重度障害者を介護している人に支給します。

対 市内に6カ月以上住所を有し、かつ以下の要件に全て該当する人

▶ **介護者** = 要介護者と同居し、かつ介護した期間が6カ月以上あること

▶ **重度障害者** = 満20歳以上65歳未満で、特別障害者手当の受給資格の認定を受けており、認定の対象となった障害の状態が6カ月以上続いていること。過去1年間障害福祉サービス・介護保険居宅サービスなどを利用していないこと

支給額…年額4万円 申 各福祉事務所、各支所の 窓口 で

### 家族介護者慰労金の支給

問 各福祉事務所・支所

問 高齢者福祉課 ☎086-803-1230

在宅の要介護高齢者を介護している人に支給します。

対 市内に1年以上在住し、介護者、要介護者および同居の親族、同一世帯に属する人全てが市民税非課税で、下記の要件に全て該当する人

▶ **介護者** = 要介護者と同居し、かつ、介護した期間が年度内に6カ月以上あること

▶ **要介護高齢者** = 満65歳以上で、要介護3以上の認定を受けている期間が1年以上継続していること。かつ、過去1年間介護保険サービスを利用していないこと

支給額…年額10万円 申 各福祉事務所・各支所 窓口 へ令和7年3月31日までに

### 「社会を明るくする運動」作文コンテスト表彰式・発表大会

問 福祉援護課 ☎086-803-1218

犯罪や非行のない社会を築くため、小・中学生が日常生活の中で考えたこと、感じたことなどを題材とした作文の優秀作品の表彰式と発表大会を開催します。

日 11月4日(水)14時～ 場 南ふれあいセンター（南区福田）

### 赤い羽根共同募金にご協力をお願いします

問 共同募金委員会 ☎086-225-4051

皆さんの善意が、地域の子どもたちや高齢者、障がいのある人、生活上の悩みや困難を抱える人などを支援するさまざまな福祉活動に役立てられます。募金は、市社会福祉協議会本所、各区事務所、分室などで受け付けています。

日 10月1日(火)～12月31日(火)

**庭木1本から承ります!**

お約束

- ☑ 庭木1本より明瞭料金
- ☑ 土日でもOKです
- ☑ トイレはお借りしません
- ☑ お茶はご遠慮します

市民のひろばをのびのびに

生垣の剪定 (長さ1m 高さ2m)  
通常2,200円を ※10/1よりスタート!  
初回限定 先着10名様 **1,100円!** (税込)

ガーデンエクステル  
カタクラ (東証スタンダード上場会社) グループ

岡山東区店 東区西大寺東3-4 岡山中区店 中区江並41  
お見積り・お問い合わせはお電話もしくは2次元コードから ☎ 9:00～17:00



## 視覚障害者心のふれあい交流会

岡申市視覚障害者協会 大賀さん ☎090-8607-1054  
 日 10月27日(日)8時15分岡山駅西口集合→17時40分散散予定  
 ※雨天決行  
 行き先 香山ラベンダーの丘ほか (広島県方面)  
 料 2,000円 (付き添いも同額)  
 持 身体障害者手帳  
 定 先着88人  
 対 市内在住の視覚障害者と介助者1人まで  
 申 ☎で10月13日までに

## 聴覚障害者心のふれあい交流会

岡申市聴覚障害者協会 坂口さん ☎086-297-5778  
 日 11月4日(日)7時45分岡山駅西口集合→18時30分散散予定  
 ※雨天決行  
 行き先 竹中大工道具館、神戸灘酒蔵見学など (神戸方面)  
 料 3,000円 (10月15日以降のキャンセルは全額支払い必要)  
 持 身体障害者手帳・健康保険証  
 定 先着35人  
 対 障害者手帳をお持ちの聴覚障害者  
 申 氏名・住所・FAX番号を☎で10月15日までに

## 認知症サポーター養成講座

岡 高齢者福祉課 ☎086-803-1230  
 正しく認知症のことを学ぶための講座です。  
 日/場 ①10月18日(金)14時～15時30分/岡山ふれあいセンター (中区桑野) ②10月29日(火)14時～15時30分/東公民館 (中区高屋)  
 申 市ふれあい公社へ ☎(086-274-5136) または ③(sapokuma@mx.okayama-fureai.or.jp) で前日までに (詳細はHP参照)



## 第8回 福祉の店「元気の輪」ふれあい市 in 岡山駅西口広場

岡 福祉の店「元気の輪」 ☎086-221-2462  
 岡 市社会福祉協議会 ☎086-201-0171  
 障害者施設などで製作された焼菓子、雑貨などの販売のほか、バルーンアートのプレゼントや、スタンプラリーではスタンプを3つ集めた人に先着150人にプレゼントもあります。  
 日 11月3日(祝)10時～16時  
 場 岡山駅西口タクシー乗り場付近 (北区駅元町)

(広告)

※広告の内容に関する一切の責任は広告主に帰属します。岡山市が推奨等をするものではありません。

(広告)

お見積り無料

お庭のことならお任せください。  
庭木剪定・植栽・伐採・薬剤散布・草刈・作庭等

090-8358-4128 庭藤

●1級造園施工管理技士  
●1級造園技能士  
●岡山県農業管理指導員

代表 藤本誠治  
〒709-0817 岡山県赤磐市上市93-11  
TEL・FAX / 086-239-3211  
Mail / niwafuji2024@gmail.com

## 障害者のしおり (令和6年度版) 点字版・音声版 (CD(デジター版)) の配布

岡 障害福祉課 ☎086-803-1236 ☎086-803-1755  
 ④shougaifukushi@city.okayama.lg.jp  
 障害福祉制度などの情報を盛り込んだ冊子の点字版・音声版 (CD (デジター版)) を希望者へ配布します。詳細はお問い合わせください。

## 岡山市薬剤師会との「在宅医療コラボ講座」

岡 申 地域ケア総合推進センター  
 ☎086-242-3135 ☎086-245-4711  
 日 10月17日(日)13時30分～15時30分  
 内 薬剤師による講話「在宅医療における薬剤師の役割」、同センター職員の講話「在宅医療・介護と人生会議のすすめ」  
 場 同センター (北区北長瀬表町二丁目)  
 対 市内在住・在勤の人 定 先着30人 申 住所、氏名、電話番号を☎・☎・☎で10月15日までに  
 他 OKAYAMA/ハレ活プロジェクトのポイント付与対象事業



## 税・保険・年金

### 国民健康保険の加入者で、第三者行為による交通事故などがあった場合は届け出が必要です

岡 国保年金課 ☎086-803-1133  
 申 各区役所市民保険年金課・支所・地域センター  
 交通事故など相手方 (第三者) から受け取ったけがなどによる治療費は、原則として相手方が負担すべきものです。国保を使って治療を受けた場合は、国保から相手方に治療費 (国保負担分) を請求します。このような治療で国保を使う場合は、「第三者行為による傷病届」の届け出義務がありますので、速やかに提出をお願いします。

### 国民年金保険料免除申請の継続が認められないときは

岡 各区役所市民保険年金課  
 申 各区役所市民保険年金課・支所・地域センター・市民サービスセンター  
 国民年金保険料の全額免除または納付猶予の継続審査を希望している人には、日本年金機構から審査結果が通知されます。継続免除が不承認となっても、前年の所得によっては、改めて申請することで保険料の一部が免除されることがあります。また失業した人などを対象にした特例もあります。  
 保険料を未納のままにすると、老齢基礎年金を将来受けられなくなるほか、障害や死亡などの事態が起きても障害基礎年金や遺族基礎年金が受けられないことがあります。保険料の納付が経済的に困難な場合はお問合せください。

生前遺影撮影

家族のために、自分のためにお気に入りの一枚を

☑撮影料 ☑画像修正  
 ☑大小フレームセット (リボン付)  
 ☑写真2点 (4切/キャビネ)

お手持ちの写真から作成もOK

11/30までに撮影の方 50% OFF

通常 39,930円の上記セット (税込) 19,800円

ご希望の方は JR 大多羅駅より当店まで無料送迎いたします

成人式 / 卒業式袴 / 七五三 / お宮参り等 着物レンタル・美容・記念撮影 証明写真

有限会社みどりカメラ 完全予約制 086-942-7575

アイアイフォトスタジオ 平日 10:00～18:30 土日祝 9:00～18:00

岡山市東区大多羅町 104-5 定休日なし 【営業時間】

記号説明 日 日程 時 時間 場 場所 内 内容 講 講師 対 対象 定 定員 料 費用など 持 持参品 申 申込 他 その他

## 各種料金のWeb口座振替受付サービスが10月1日から始まります

問 料金課 (国民健康保険料・介護保険料・後期高齢者医療保険料) ☎086-803-1171  
問 料金課 (保育料・公立認定こども園利用料) ☎086-803-1645



パソコン・スマートフォンなどから、各種料金納付の口座振替を申し込みます。金融機関や市役所に出向くことなく、口座振替依頼書への記入や押印も不要です。詳細はHPをご確認ください。

対象料金 国民健康保険料、介護保険料、後期高齢者医療保険料、保育料、公立認定こども園利用料

## 暮らし・環境

### 市営墓地の使用者を募集します

問 生活安全課 ☎086-803-1277

日 10月11日(金)~30日(水) (土・日曜、祝日を除く)



場 上道墓園 (東区草ヶ部)、富崎墓地 (東区富崎)、錦墓地 (南区藤田)、都墓地 (南区藤田)、六区墓地 (南区藤田)、なださきメモリーパーク (南区片岡)

対 市内在住者、市内に本籍がある人、市の隣接市町在住者  
申 申請書 (同課、各区役所・支所・地域センターで10月1日以降に配布。HPからも入手可) に、申込者所属世帯全員記載の住民票 (本籍地・続柄表示あり。10月7日以降発行) 1部を添えて同課 窓口へ (応募多数の場合は抽選)

※いずれか1つの墓地のみ申請可

他 使用料などの詳細は募集要項をご確認ください。

### 晴れの国ブルースカイ事業のご案内

問 県環境管理課 ☎086-226-7302

〒700-8570 北区内山下二丁目4-6



大気環境保全のため、農業関係者と連携し、稲わらの焼却から有効利用への転換を促進する「晴れの国ブルースカイ事業」を実施しています。詳細はHPをご確認ください。

内 稲わらを焼かずにほ場へすき込みを行う農家への支援 (稲わら分解促進剤の購入補助) 補助対象地域 南区の全ての水田  
申 申込書 (HPから入手可) を10月25日までに

### 児島湖流域清掃大作戦

問 環境保全課 ☎086-803-1281

日 11月3日(祝)8時30分~10時 (小雨決行・荒天時中止。開催・中止の状況は7時頃と7時10分頃にRSKラジオで放送)



場 下石井公園 (北区幸町) 集合 西川緑道公園周辺の清掃

(広告)

※広告の内容に関する一切の責任は広告主に帰属します。岡山市が推奨等をするものではありません。

## ルールを守って、住み良いまち・住みたいまちをつくりましょう

建物を建てたり、建物を建てるために土地を造成したり、農地を転用しようとするときは、それぞれ手続きが必要です。

### ◆建物を建てようとするとき

問 建築指導課 ☎086-803-1445

住宅などの建物を新築・増築・改築などする場合には、工事に着手する前に同課または指定確認検査機関に「確認申請書」を提出し、審査を受ける必要があります。また、工事完了後には完了検査を受ける必要があります。

10月15日(火)~21日(月)の違反建築防止週間期間中には建築パトロールを行い、工事中の建物に立ち入り検査を行います。

### ◆土地を造成して新たに利用しようとするとき

問 開発指導課 ☎086-803-1451

市街化区域では1,000㎡以上、市街化調整区域では全ての開発行為に対して開発許可が必要となりますので、事前にご相談ください。

### ◆農地を転用しようとするとき

問 第一・第二農業委員会事務局 ☎086-803-1562・1564

農地を転用して、家を建てたり資材置場や駐車場などにしたりする場合、市街化区域では事前の届け出のみで済みますが、市街化調整区域では許可が必要です。自分が利用する場合だけでなく、転用目的で売却、賃貸、一時的に農地以外にする場合も同様です。農地の転用を計画するときは、事前にご相談ください。

### ◆農用地区域の変更について

問 農林水産課 ☎086-803-1343

農業振興地域の農用地区域内に指定されている農地は、原則として農業以外の用途に使用することはできません。農業以外の用途で使用する場合には、農用地区域の変更 (いわゆる農振除外) が必要ですので、事前にご相談ください。

## スマート通勤おかやま2024参加者募集中!

問 交通政策課 ☎086-803-1376

問 岡山国道事務所 ☎086-214-2310



地球温暖化防止や渋滞緩和、健康づくりのため、マイカー以外の公共交通機関・自転車・徒歩での通勤や、混雑を避けたマイカー通勤などを行う取り組みです。10月22日(火)・29日(火)では特に参加を募っていますので、ぜひご参加ください。

日 10月21日(月)~11月1日(金) ※1日だけの参加も可

対 団体 (事業者単位) または個人 申 団 体

他 部門別に特に貢献した団体の表彰や、個人別の取り組み効果をフィードバックする予定です。



e.K. コンサルタント  
代表取締役 森 康彰



e.K. コンサルタント  
大倉 雄一郎

## 「資産運用セミナー」開催

IFA法人であるe.K.コンサルタントが運営するセミナーでは、NISAを始めたいがどうしたらよいか分からない方から、まとまったお金をリスクを減らして運用したい方まで、幅広い年代にピッタリ合う情報を提供します。お金の悩みを減らしたい方は必見の内容です。

初心者から中級者向け!

**あなたにピッタリを探す資産運用セミナー**

10月 6日(日) ①10:00~11:30 ②13:00~14:30  
※どちらかの時間を選択  
会場 倉敷市白楽町249-5 倉敷商工会議所2F 第一会議室

10月 14日(月・祝) ①10:00~11:30 ②13:00~14:30  
※どちらかの時間を選択  
会場 岡山市中区原尾島4-7-12 同社サロン

10月 27日(日) ①10:00~11:30 ②13:00~14:30  
※どちらかの時間を選択  
会場 岡山市中区原尾島4-7-12 同社サロン

人生100年時代に備える

**50代からのマネーセミナー**

対象 50歳以上の方 (お申込時点で50歳以上の方)

10月 12日(土) ①10:00~11:30 ②13:00~14:30  
※どちらかの時間を選択  
会場 岡山市中区原尾島4-7-12 同社サロン

10月 20日(日) ①10:00~11:30 ②13:00~14:30  
※どちらかの時間を選択  
会場 倉敷市白楽町249-5 倉敷商工会議所2F 第一会議室

お申込はこちらから!



要予約  
参加費無料  
各回先着10名  
※定員に達し次第終了

※セミナーでは個別商品の勧誘は行いません。 ※本セミナーは、(有)e.K.コンサルタント(以下当社)により運営されており、個人情報(お名前)は当社で管理いたします。お客様からいただいた個人情報は、セミナー当日のご本人確認、当社からのセミナー案内等を除き、一切使用いたしません。当社が責任をもって安全に蓄積・保管し、第三者に譲渡・提供することはありません。 ■岡山県岡山市中区平井7-18-42 ■有限会社e.K.コンサルタント ■金融商品仲介業者 ■登録番号/中国財務局長(全)第80号

e.K. consultant 有限会社e.K.コンサルタント 岡山市中区平井7-18-42 TEL.086-237-8588 電話受付時間:9:00~18:00
e.K.コンサルタント 🔍 検索

2024.10月号 25



## 10月1日は「浄化槽の日」 浄化槽の適正管理に努めましょう

問環境保全課 ☎086-803-1294



浄化槽で汚水をきれいにするためには、定期的な維持管理、点検が大切です。また、トイレ排水のみを処理する単独処理浄化槽から、台所などの生活排水も処理する合併処理浄化槽への転換の補助制度があります。詳細はお問い合わせください。

## 令和6年度岡山市美しく快適なまちづくり表彰の推薦

問環境事業課 ☎086-803-1321



地域の環境美化に取り組む人を、自治会・町内会などからの推薦で表彰します。  
対長年にわたり自主的かつ継続的に市内の道路や公園、ごみ集積場の清掃などを行っている個人・団体・事業者  
申推薦書（同課で配布。HPからも入手可）と添付書類を10月31日までに

## （仮称）生物多様性おかやまプランワークショップ 参加者募集

問環境保全課 ☎086-803-1284



☞kankyuhozen@city.okayama.lg.jp  
市の生物多様性の保全に関する計画（（仮称）生物多様性おかやまプラン）の策定に当たり、これからの市内の生物多様性の保全について考えるワークショップを開催します。  
日／場①11月9日(土)13時15分～17時／北ふれあいセンター（北区谷万成二丁目）②11月30日(土)13時15分～17時／操山公民館（中区国富三丁目）  
対①市内在住・在学の大学生②生物多様性の保全に取り組む市内企業の担当者、市内で活動する自然保護活動団体の担当者  
定各回先着20人  
申氏名、電話番号、生年月日、学校名（①の場合）、企業名・団体名（②の場合）を☞で①11月1日②11月22日までに

## 安全・安心

### 甲種防火管理新規講習

問日本防火・防災協会

☎03-6263-9903 ☎03-6274-6977



日11月26日(火)・27日(水)  
場労働福祉事業会館（北区津島西坂一丁目）  
申☞または申込書（同協会HPで入手可）を☞で10月15日～22日の間に

(広告)

※広告の内容に関する一切の責任は広告主に帰属します。岡山市が推奨等をするものではありません。



# Green management

あなたと街の共存共栄を  
サポートする不動産  
グリーンマネジメント株式会社  
岡山市北区天瀬南町7-1  
TEL.086-230-1382  
岡山県知事免許(02)第005749号

## オンライン甲種防火管理新規講習

問日本防火・防災協会

☎03-6263-9903

日①11月11日(月)～22日(金)②12月2日(月)～13日(金)

申☞で①10月4日～9日②10月25日～30日の間に



## シニア向け安全運転セミナー

問交通安全防犯室 ☎086-803-1106



高齢運転者とその家族を対象に、加齢に伴う身体能力や判断能力の変化を理解するための安全運転セミナーを開催します。参加者には交通安全グッズを差し上げます。

日11月13日(水)13時30分～15時30分

場南区役所（南区浦安南町） ☞講演会「運転寿命を延ばす

ために知ってほしいポイント」

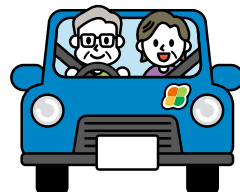
、サポカー体験試乗会、

反射神経測定体験会

対市内在住の人 定先着50人

申氏名、電話番号を☞☞で

11月1日までに



## スポーツ

## 11月10日(日)開催 おかやまマラソン2024に関するお知らせ

### ◆交通規制

問同実行委員会事務局 ☎086-226-7905



おかやまマラソン2024では、コースや周辺道路で、最大7時間30分（7時45分頃～15時15分頃）の交通規制を行います。詳細は来月11月号に折り込むチラシをご確認ください。

### ◆「市民のための救命講習会」受講者募集

問NPO救命おかやま事務局



いざという時の心肺蘇生法とAEDの使い方を学ぶ講習会で、どなたでも参加できます。

日11月9日(土)14時～15時30分

場ジップアリーナ岡山（北区いずみ町）

定先着100人

申☞で事前に

他小学生以下は保護者の同伴が必要



記号説明  
日 日程  
時 時間  
場 場所  
内 内容  
講 講師  
対 対象  
定 定員  
¥ 費用など  
持 持参品  
申 申込  
他 その他



## 岡山市民ハイキング (10月・11月)

岡市スポーツ協会 ☎086-235-1280

日①10月13日(日)②11月3日(祝)

コース①岡山駅西口交番前広場 (9時集合) →京山→岡山駅西口 (6km) ②相生駅 (9時集合) →住吉神社→相生駅 (6km) ※①②ともに山道あり

持しおり (健康チェックカード※当日も配布)、雨具ほか

他当日7時に暴風警報が発令されている場合は中止



## トライフープ岡山市民デー

岡申スポーツ振興課 ☎086-803-1616

12月7日(土)にジップアリーナ岡山で開催されるトライフープ岡山B3リーグ公式戦 (vs立川ダイス) において、岡山市民デーを実施します。

### ◆親子ペア無料招待

対市内在住の小学生と保護者 (2人1組)

定100人 (50組) ※応募多数の場合は抽選

申 用で9月20日～11月10日の間に



### ◆エスコートキッズ

対市内在住の小学生

定12人※応募多数の場合は抽選

申 用で9月20日～11月10日の間に



(広告)

※広告の内容に関する一切の責任は広告主に帰属します。岡山市が推奨等をするものではありません。

**相続税の準備、相続登記はお済みですか?**

**吉井財務グループの相続専門家集団が**

**窓口ひとつでトータルサポートいたします**

- ✓ 将来の相続に備えて対策したい! **相続税対策**
- ✓ 相続税がかかるのかわからない **相続税の申告**
- ✓ 土地や建物の名義が先代のままになっている **相続登記(名義変更)**

相続の手続きについて何から進めたらいいかわからない方、当社の相続専門の税理士・司法書士へまとめておまかせください。きめ細やかに皆様の相続手続きをサポートいたします。

24時間LINE予約受付中

相続税 贈与税 相続登記 に関する **相談 1時間 無料**

税理士法人 吉井財務研究所 | 司法書士法人 吉井財務 岡山市北区青江1-4-16 受付時間 平日 9:00~17:30 **TEL 086-230-4050**

## 市民協働

### さんかくウイーク2025実行委員募集 (公募分)

岡女性が輝くまちづくり推進課

☎086-803-1115 ☎086-803-1845

毎年6月21日～27日の男女共同参画推進週間

(さんかくウイーク) に、男女共同参画への理解を深めるために実施しているイベントの企画や運営に携わる実行委員を募集します。

対市内在住・在勤・在学で11月～令和7年8月に継続して活動できる人

申 申込用紙 (同課、さんかく岡山、各区役所・公民館などで配布。HPからも入手可) を用・用・用で11月1日までに



## 文化・国際交流

### 外国人市民と地域がつながる災害対応スキルアップ研修

岡国際課 ☎086-803-1112

☎kokusaika@city.okayama.lg.jp

外国人市民と一緒にスタンプラリーをしながら、災害対応について学びます。

日11月16日(土)13時～16時

場市総合文化体育館 (南区浦安南町)

対市内在住の外国人・日本人 定先着80人 (外国人枠30人) 申氏名、電話番号、メールアドレス、年代、話せる言語を 用・用・用で10月31日までに



### 国際サマーホームステイ in OKAYAMA2024 写真展を開催します

岡国際課 ☎086-803-1112

7月29日～8月5日に開催された国際サマーホームステイの写真展を開催します。

日10月10日(木)・11日(金) 場市役所1階市民ホール

## 就労者・求職者

### 放課後児童クラブスタッフ就職相談会

岡地域子育て支援課 ☎086-803-1589

放課後児童クラブへの就職を検討している人向けに、活動や仕事内容の説明などを行います。募集中のクラブなど詳細はHPをご確認ください。

日10月9日(水)10時～15時

場市役所1階多目的ルーム



市立クラブ



運営委員会

## 8市連携合同企業説明会 「就活フェスタ秋の陣」

問 申 (株)KG情報岡山支社 ☎086-241-4554



市内企業のほか、岡山連携中枢都市圏を構成している津山市、玉野市、総社市、備前市、瀬戸内市、赤磐市、真庭市の企業を含めた合計50社程度の企業が参加する合同企業説明会を開催します。

日 10月11日(金)13時30分～16時 場 岡山コンベンションセンター(北区駅元町) 対 令和7年3月に大学、短大、高等専門学校、専門学校などを卒業予定の人、既卒3年以内の人、概ね50歳以下の人

申 用で(当日参加も可。予約優先)



## マザーズハローワーク出張相談

問 創業支援・雇用推進課 ☎086-803-1315



問 おかやまマザーズハローワーク

☎086-222-2905

仕事復帰の相談やパート探しができる出張相談を開催します。

日 10月8日(火)13時30分～15時

場 岡山山西ふれあいセンター(南区妹尾)

他 個別相談・キッズコーナーあり

## シニア専門の就労相談

### 生涯かつやく支援センター利用者募集

問 申 生涯かつやく支援センター

☎086-225-4080



就労希望者に対して個別に面談を行います。経験や能力、就労条件などを聞き取り、整理しながら就労先を紹介し、就労開始後も就労定着へ向けたサポートをします。

対 市内在住でおおむね55歳以上の人(生活保護受給者は対象外) 申 用で

## 外国人留学生のための就職セミナー&企業との交流会

問 申 (株)KG情報岡山支社 ☎086-241-4554



日本での就職に役立つセミナーと、外国人留学生の採用を検討している企業との交流会の参加者を募集します。

日 10月22日(火)13時～16時30分

場 岡山国際交流センター(北区奉還町二丁目)

対 大学、大学院、高等専門学校、専門学校に在籍中の外国人留学生

定 100人 申 用で(当日参加も可能。予約優先)

## 福祉の仕事 地域のミニ就職相談会

問 県福祉人材センター ☎086-226-2888



無資格、未経験でも挑戦できる職種や働き方、職場見学・体験などについて、福祉介護事業所の採用担当者と直接話せます。

日 10月12日(土)14時～16時

場 百花プラザ(東区西大寺南一丁目)

対 福祉の仕事に関心のある人、復職を検討している人、シニアの人、学生、求職中の人

他 HPで事前登録した人には記念品あり

## 事業者

### 岡山市SDGs推進パートナーズ 第3期登録事業者募集

問 申 SDGs・ESD推進課 ☎086-803-1351

✉sdgs\_p@city.okayama.lg.jp

SDGs(持続可能な開発目標)達成に貢献する取り組みを行う事業者を市が登録します。応募方法や登録によるメリットなど詳細はHPをご確認ください。

募集期間 10月18日(金)～11月18日(月)

対 従業員が市内に常駐する事業所を有する企業または個人事業主

他 説明会を10月21日(月)に市勤労者福祉センター(北区春日町)で開催。



### 岡山北商工会 創業セミナー

問 岡山北商工会津高支所 ☎086-294-2345

☎086-294-4431 ✉okayamakita@okasci.or.jp

経営者に必要な基礎知識、ビジネスプラン作成、広報戦略などのセミナーを行います。

日 10月23日・30日、11月6日・13日の各水曜18時～20時(全4日)

場 同支所(北区吉宗)

内 創業を目指す人または創業後3年以内の人などにおすすめ定20人

申 申込書を☎・用で

### 中小企業向け共済制度のご案内

#### ◆小規模企業共済制度

問 中小企業基盤整備機構 共済相談室 ☎050-5541-7171

個人事業主(共同経営者を含む)・会社などの役員が加入できる共済制度で、小規模企業の経営者のための退職金制度です。

申 最寄りの商工会議所、商工会、青色申告会、金融機関で

#### ◆中小企業退職金共済(中退共)制度

問 勤労者退職金共済機構 中退共本部 ☎03-6907-1234

問 中退共大阪コーナー ☎06-6536-1851

中小企業が加入できる従業員のための退職金制度です。

申 最寄りの金融機関、委託事業主団体などで

## その他

### 岡山市ホームページ バナー広告募集

問 申 広報広聴課

☎086-803-1024

市では、公式HPに掲載するバナー広告を募集しています。詳細はHPをご確認ください。





# 採用

## 市職員採用試験〔11月実施〕

問 人事委員会事務局 ☎ 086-803-1554





詳細は、受験案内（市役所1階総合案内、各区役所・支所などで配布、HPからも入手可）をご確認ください。

試験区分		採用予定人数	受験資格（年齢は令和7年4月1日時点）	試験日	申込期限
技能労務職員	環境整備員など	9人程度	・18歳以上～39歳以下（学歴不問） ・普通自動車運転免許を取得している人、または令和7年3月31日までに取得見込みの人	受験案内をご確認ください	10月17日(木)
	用務員	2人程度	・18歳以上～39歳以下（学歴不問）		
	給食調理員	9人程度			

## 任期付短時間勤務職員

問 申人事課 ☎ 086-803-1086

詳細は、受験案内（市役所1階総合案内、各区役所・支所・地域センターなどで配布。HPからも入手可）をご確認ください。

試験区分	職務内容	採用予定人数	任期/受験資格	第1次試験日/場所	申込期限
任期付短時間勤務職員	主に市民サービス窓口での受付・案内・相談などの一般行政事務（週30時間勤務）	47人程度	令和7年4月1日～令和10年3月31日（予定） / 年齢・学歴不問 	10月26日(土) / ほっとプラザ大供（北区大供二丁目）ほか	10月8日(火)
【障害者対象】 任期付短時間勤務職員	一般行政事務（週30時間または週24時間勤務）	19人程度	令和7年4月1日～令和10年3月31日（予定） / 身体障害者手帳など、療育手帳など、精神障害者保健福祉手帳の交付を受けている人。障害があるため、長期にわたり職業生活に相当の制限を受け、または職業生活を営むことが著しく困難である人（年齢・学歴不問） 		

## 市立小・中・義務教育学校 講師、非常勤講師募集

問 教職員課 ☎ 086-803-1586



募集対象	勤務地	給与	登録資格	登録方法
小・中・義務教育学校の教員、養護教諭、事務職員（講師、非常勤講師）	市内市立小・中・義務教育学校	講師（大学新卒の場合） 247,083円（別途諸手当あり） 非常勤講師 2,827円（時間単位） 事務職員（大学新卒の場合） 176,851円（別途諸手当あり）	必要とする 教員免許を有する人 （事務職員は不要）	講師等登録申込書（HPで入手可）に必要事項を記入し同課まで ※電子申請も可能。詳細はHPをご確認ください。

## 会計年度任用職員募集

問 教職員課 ☎ 086-803-1586



募集対象	勤務地	給与	登録資格	その他
パートタイム給食調理員（5時間）	市内市立小・義務教育学校	時給1,089円（5時間）	資格・年齢不問	勤務時間や給与などの詳細は、同課までお問い合わせください。試験日、試験方法については別途連絡します。



募集対象	勤務地	給与など	登録資格	その他
パートタイム給食調理員 (随時補充パート)	市内市立 小学校	時給1,036円 (週20時間未満)	資格・ 年齢不問	勤務時間や給与などの詳細はお問い合わせください。 試験日、試験方法は別途連絡します。

## 市立保育園・認定こども園・幼稚園 会計年度任用職員募集

問申幼保運営課 ☎086-803-1225



保育士・保育教諭、給食調理員、看護師、時給パート（保育士、給食調理員、用務・洗濯員）、市立幼稚園での特別支援教育支援員を募集しています。各職種、資格、申し込み方法などはHPをご確認いただくか、お問い合わせください。

## 市ふれあい公社職員募集

問申市ふれあい公社 ☎086-274-5139 〒702-8002 中区桑野715-2



日11月9日(土) 場岡山ふれあいセンター (中区桑野)

受験資格 下表のとおり 申込書 (HPから入手可) を 印・窓で10月30日17時までに

職 種		採用予定人数	給料(基本給+地域手当)	勤務時間	受験資格
医療職	保健師	1人程度	205,073円 ~231,750円	1日あたり 7.75時間勤務 (週38.75時間)	昭和40年4月2日以降 に生まれ、普通自動車 運転免許を有し、右記 の免許・資格のある人
	作業療法士	1人程度			
福祉職	健康運動指導士	1人程度	205,073円	1日あたり 7.5時間勤務 (週37.5時間)	健康運動指導士の資格を有する人 保育士・教員免許・社会福祉士 資格のいずれかを有する人
	児童厚生員	1人程度	198,481円		
	放課後児童 支援員	10人程度	158,723円 ~179,426円		

# 相談のコーナー

- 法律
- 暮らし
- 経営
- お悩みごと

※予約の記載がないものは予約不要

### もの忘れ相談会 (要予約)

問高齢者福祉課 ☎086-803-1230

申南区西地域包括支援センター ☎086-281-9681

日10月18日(金)13時~15時 場西ふれあいセンター(南区妹尾)

内もの忘れ、認知症に関する相談 申窓で3日前までに

### 不動産の無料相談

問県不動産鑑定士協会 ☎086-231-4711

問財産活用マネジメント推進課 ☎086-803-1150

日10月11日(金)10時~16時 (受付15時30分まで)

場市役所7階大会議室

内不動産の価格・賃料・売買・権利関係など不動産全般

### 一目合同行政相談所 (要予約)

問申総務省岡山行政監視行政相談センター ☎086-231-4321

日10月15日(火)10時~15時 (12時~13時を除く)

場市役所7階大会議室 (オンライン相談対応可)

内さまざまな行政機関や関係団体が相談に応じる

申窓で10月2日~9日の間に

### 住宅よるず相談 (無料・要予約)

問申県建築士会 ☎086-223-6671

日10月12日(土)13時30分~16時30分

場岡山ふれあいセンター (中区桑野)

内新築・増築、リフォーム、耐震、空き家など

### 岡山住まいと暮らしの相談センター 無料相談会 (要予約)

問申岡山住まいと暮らしの相談センター ☎086-206-5581

日10月27日(日)9時30分~13時

場きらめきプラザ (北区南方二丁目)

内空き家、不動産の利活用、相続 (終活)、廃業など

### 成年後見及び相続税に関する無料相談会 (来場・電話)

問申中国税理士会岡山事務局 ☎086-233-1553

日11月2日(土)10時~16時30分

場県税理士会館 (北区南方一丁目)

電話相談 086-233-1553 申来場相談は窓で事前に

### 民事・家事調停委員による無料調停手続相談会

問岡山家庭裁判所総務課 ☎086-222-6771

日10月21日(月)10時~15時 場きらめきプラザ (北区南方二丁目)

内金銭貸借、土地建物、交通事故、離婚、相続など

次のページへ続く

記号説明

日 日程

時 時間

場 場所

内 内容

講 講師

対 対象

定 定員

¥ 費用など

持 持参品

申 申込

他 その他



## 法務大臣から委嘱された人権擁護委員による「なやみごと相談所」(無料)

岡 岡山地方法務局人権擁護課 ☎086-224-5761

日程	場所
10月7日(月) 13時～16時	さんかく岡山
10月7日(月) 13時～16時	ウェルポートなださき
10月9日(水) 9時30分～12時	高松地域センター
10月16日(水) 10時～15時	福祉交流プラザ大井
10月17日(木) 9時30分～11時30分	瀬戸公民館
10月31日(木) 13時30分～16時30分	妹尾地域センター

## 10月・11月ひとり親家庭等専門相談(無料・要予約)

岡 (一社)市ひとり親家庭福祉会 ☎086-230-3803

日 ①10月27日(日)13時～16時(弁護士)  
②11月24日(日)13時～16時(司法書士)

場 きらめきプラザ(北区南方二丁目)

内 1組1時間 申 用で開催日の3日前までに



## ▶▶ 定例無料相談

相談名	日程・内容	場所	問い合わせ先など
法律相談【弁護士】(要予約)	毎週水・木曜13時30分～16時30分 市内在住の人で、1年に1回まで	さんかく岡山 (北区表町三丁目)	相談予約電話☎086-803-1000(市役所代表) ※予約は各週水曜9時から先着順に受付
クレジット・サラ金法律相談【弁護士】(要予約)	毎週月～金曜(祝日を除く)9時30分～15時20分 クレジット・サラ金、多重債務についての相談	岡山弁護士会館 (北区南方一丁目)	予約専門電話☎086-234-5888 (平日9時～16時30分)
電話相談【弁護士】	毎週水曜(祝日を除く)11時～14時 高齢者、遺言・相続問題全般 ※同一案件は1回限り	相談用電話 ☎086-235-1115	岡山弁護士会 ☎086-223-4401
面談相談【司法書士】(要予約)	毎週火・木曜(祝日を除く)17時～19時、 毎月第1・3土曜(祝日を除く)10時～12時 相続・登記、借金問題、成年後見など	県司法書士会館 (北区駅前町二丁目)	予約受付は、毎週月～金曜(祝日除く) 17時～19時 岡山総合相談センター☎086-224-2334
電話相談【司法書士】	毎週月～金曜(祝日を除く)17時～19時 相続・登記、借金問題、成年後見など	相談用電話 ☎086-224-2334	県司法書士会 ☎086-226-0470
面談相談【司法書士】	①10月12日(土)9時30分～12時 ②10月12日(土)9時30分～12時 ③10月17日(木)13時～16時 相続・登記、借金問題、成年後見など	①百花プラザ (東区西大寺南一丁目) ②瀬戸公民館(東区瀬戸町瀬戸) ③中区役所	①中務司法書士事務所☎086-206-4574 ②ひなた司法書士事務所☎086-238-5858 ③義國司法書士事務所☎086-254-8521
相続・登記・成年後見相談【司法書士・土地家屋調査士】	10月9日・23日の各水曜10時～16時 (土地家屋調査士相談は13時から)土地・建物の相続・ 登記・境界問題、高齢者・障害者などの成年後見	市勤労者福祉センター (北区春日町)	県司法書士会☎086-226-0470 県土地家屋調査士会☎086-222-4606
税の相談【税理士】(要予約)	毎週月曜13時～16時(祝日を除く) 所得税を中心とした簡易な事案の相談	県税理士会館 (北区南方一丁目)	中国税理士会岡山東支部・岡山西支部 ☎086-233-1553
相談【マンション管理士】(要予約)	10月9日(水)13時～16時 マンション生活・管理組合運営などの相談	市勤労者福祉センター (北区春日町)	県マンション管理士会 ☎090-7133-6309
相談【社会保険労務士】	10月23日(水)13時～16時 一般的年金相談・労働相談	市勤労者福祉センター (北区春日町)	県社会保険労務士会 ☎086-226-0164
相談【行政書士】	10月23日(水)13時～16時 遺言・相続、著作権、 外国人の入国・在留手続きなどについて	市役所分庁舎6階 会議室	県行政書士会 ☎086-222-9111
高齢者・障がい者 なんでも相談会	毎月第1土曜13時～15時(1・5月および祝日の ときは第2土曜) 高齢者・障がい者の悩み全般 ※電話相談は30分	きらめきプラザ(北区南方二丁目) 電話相談☎070-5042-9253	NPO岡山高齢者・ 障害者支援ネットワーク事務局 ☎086-222-0019

## 10月行政相談

生活上の困りごと、要望について行政相談委員(総務大臣委嘱の民間有識者)が無料相談に応じます。

岡 総務省岡山行政監視行政相談センター ☎086-224-1100

地区	日程	場所
岡山	10月11日(金)13時～15時	南公民館
	10月17日(木)13時～15時	中区役所
児島	10月4日(金)9時30分～12時	児島地域センター
御津	10月7日(月)13時～15時	御津支所
興除	10月8日(火)10時～12時	興除地域センター
高松	10月9日(水)9時30分～12時	高松地域センター
藤田	10月12日(土)10時～12時	藤田公民館
上道	10月15日(火)10時～12時	上道地域センター
足守	10月16日(水)10時～15時	福祉交流プラザ大井

## 中小企業向け融資・経営相談会(無料・要予約)

●融資・経営安定特別相談会

岡 産業振興課経営支援係 ☎086-803-1325

日/場・申込先 10月2日・16日の各水曜13時～16時/岡山  
商工会議所(北区厚生町三丁目 ☎086-232-2266)

内 各種融資、経営問題など経営上の問題

申 開催場所に用で事前に

●創業相談会(要予約)

岡 日本政策金融公庫岡山支店 ☎0570-076541

日/月～金曜(祝日を除く)9時～17時 場 公庫岡山支店(北  
区柳町一丁目) 内 創業、経営の多角化、事業の転換などに  
関する融資相談 申 公庫HPで事前に

●岡山南商工会 ナイター創業相談会

岡 申 岡山南商工会本部 ☎086-296-0765

日 10月10日(木)18時～21時 場 岡山南商工会本部(南区藤  
田)・各支所

内 創業計画、創業資金、補助金、経理・税金など